



## ПРАВИТЕЛЬСТВО ТВЕРСКОЙ ОБЛАСТИ

### ПОСТАНОВЛЕНИЕ

20.09.2022

№ 536-пп

г. Тверь

#### **Об утверждении Положения об особо охраняемой природной территории регионального значения – государственном природном заказнике «Лесные массивы на водоразделе рек Чичатка и Шесница»**

В соответствии с Федеральным законом от 14.03.1995 № 33-ФЗ «Об особо охраняемых природных территориях», законом Тверской области от 08.12.2010 № 108-ЗО «Об особо охраняемых природных территориях в Тверской области», по результатам комплексного экологического обследования особо охраняемой природной территории регионального значения – государственного природного заказника «Лесные массивы на водоразделе рек Чичатка и Шесница», с учетом решения Комиссии при Правительстве Тверской области по вопросам организации и функционирования особо охраняемых природных территорий от 25.06.2021 № 5 Правительство Тверской области постановляет:

1. Утвердить Положение об особо охраняемой природной территории регионального значения – государственном природном заказнике «Лесные массивы на водоразделе рек Чичатка и Шесница» (прилагается).

2. Министерству природных ресурсов и экологии Тверской области направить в орган, осуществляющий государственный кадастровый учет и государственную регистрацию прав, комплект документов для внесения сведений об особо охраняемой природной территории регионального значения – государственном природном заказнике «Лесные массивы на водоразделе рек Чичатка и Шесница» в установленном порядке.

3. Контроль за исполнением настоящего постановления возложить на заместителя Председателя Правительства Тверской области, курирующего вопросы природных ресурсов и экологии.

Отчет об исполнении постановления представить в трехмесячный срок со дня его вступления в силу.

4. Настоящее постановление вступает в силу со дня его официального опубликования.

**Губернатор  
Тверской области**



**И.М. Руденя**

Приложение  
к постановлению Правительства  
Тверской области  
от 20.09.2022 № 536-пп

Положение  
об особо охраняемой природной территории регионального значения –  
государственном природном заказнике  
«Лесные массивы на водоразделе рек Чичатка и Шесница»

1. Название особо охраняемой природной территории регионального значения.

Особо охраняемая природная территория регионального значения – государственный природный заказник «Лесные массивы на водоразделе рек Чичатка и Шесница» (далее – заказник).

2. Значение заказника.

Региональное.

3. Профиль заказника.

Комплексный (ландшафтный).

4. Цель создания заказника.

Сохранение эталонных участков ландшафтов широколиственных лесов южно-таежной природной зоны, являющихся местом обитания (произрастания) редких охраняемых видов, занесенных в Красную книгу Российской Федерации и Красную книгу Тверской области.

5. Местонахождение заказника.

Заказник находится в Жарковском муниципальном районе Тверской области, в 12 км к востоку от поселка Жарковский, в окрестности деревни Будница и деревни Филино.

6. Описание границ заказника.

Заказник располагается в кварталах 2 (часть), 3, 9 (часть), 10 (часть), 11 – 13, 20 (часть), 21 (часть) Жарковского участкового лесничества Западнодвинского лесничества Тверской области.

Графическое описание местоположения границ особо охраняемой природной территории регионального значения – государственного природного заказника «Лесные массивы на водоразделе рек Чичатка и Шесница» приводится в приложении к настоящему Положению.

7. Площадь заказника.

Общая площадь заказника составляет 1 368,4 га.

8. Сведения о собственниках, землевладельцах, землепользователях и арендаторах земельных участков, на которых расположен заказник.

Земли лесного фонда, в собственности Российской Федерации.

9. Описание заказника.

Заказник имеет значительные размеры, является регулятором режима грунтовых вод, имеющих подпитывающее значение для реки Шесница и реки Чичатка бассейна реки Западная Двина.

Общая протяженность реки Шесница составляет 31 км. Протяженность по территории Тверской области – 26 км. Является притоком первого порядка реки Межа. Река Чичатка вытекает из озера Чичатское и протекает по болотистой местности, сильно меандрируя.

Наибольший интерес представляют полосы леса с наличием широколиственных пород, тянущиеся по обоим берегам реки от устья до начала пойменных лугов у деревни Будница. Произрастают дуб, ясень, вяз и липа. Имеются крупные экземпляры дубов, достигающие в обхвате 4 м, отмечен активный дубовый подрост. Высота отдельных дубов достигает 25 м, обхват – 244 см, высота вязов составляет до 22 м, обхват – 150 см. На

мшистой коре вяза обнаружены редкий лишайник лобария легочная, занесенный в Красную книгу Российской Федерации, и мох леукодон беличий, занесенный в Красную книгу Тверской области. К реке местами выходят участки смешанного, елово-березового леса. Отдельные экземпляры березы, осины и ели также достигают внушительных размеров – до 2,5 метров в обхвате. В подросте доминируют клен, орешник, бересклет, рябина.

В травяном ярусе отмечены ветреница дубравная, селезеночник, печеночница, чистяк весенний, фиалка собачья, чина весенняя, яснотка пурпурная, купена душистая, ландыш майский, вороний глаз, медуница неясная, страусник, кислица.

Богатые кормовые ресурсы обеспечивают существование здесь больших популяций лося и кабана. Численность бобра велика. Птичье население отражает разнообразие растительных сообществ: серый журавль, канюк, дрозды, белобровик, зяблик, зарянка, пеночка-теньковка, пеночка-весничка, пеночка-трещотка, кулик, овсянка тростниковая, кукушка, славка-завирушка, ласточка деревенская, лесная завирушка, лесной конек, утка кряква, чирок-свистун, коршун, крапивник, славка черноголовая, королек, ястреб-перепелятник, вальдшнеп.

#### 10. Объекты особой охраны заказника:

1) ценные в экологическом, научном, природоохранном и эстетическом отношении природные комплексы:

широколиственные леса представлены дубом черешчатым, ясенем обыкновенным, кленом остролистным, липой сердцелистной, вязами гладким и шершавым и другими видами деревьев;

мелколиственные леса представлены березой повислой и осиной;

заболоченные леса в пойме реки Шесница и реки Чичатка представлены ольхой клейкой и березой пушистой;

2) вид растения, занесенного в Красную книгу Российской Федерации, – лобария легочная;

3) вид растения, занесенного в Красную книгу Тверской области, – леукодон беличий;

4) вид животного, занесенного в Красную книгу Тверской области, – неясить длиннохвостая.

11. Основные виды разрешенного использования земельных участков в границах заказника:

1) деятельность по особой охране и изучению природы;

2) охрана природных территорий;

3) природно-познавательный туризм.

12. В границах заказника запрещается:

1) любое строительство, включая прокладку новых дорог и коммуникаций, возведение некапитальных временных построек и сооружений, за исключением подпункта 1 пункта 13 настоящего Положения;

2) все виды рубок леса (за исключением лесохозяйственных мероприятий, направленных на ликвидацию последствий стихийных бедствий и санитарно-оздоровительных мероприятий);

3) разведка и добыча общераспространенных полезных ископаемых, выемка грунта, нарушение почвенно-растительного слоя, распашка земель, кроме проведения мероприятий, направленных на предупреждение и ликвидацию стихийных бедствий и чрезвычайных ситуаций;

4) проведение культурно-массовых мероприятий, спортивных соревнований, физкультурно-спортивных фестивалей и тренировочных сборов;

5) высадка и культивация видов растений, не свойственных для биологических сообществ заказника;

6) промышленная заготовка и сбор ягод, лекарственных растений и других лесных ресурсов, а также заготовка и сбор с применением различных механических приспособлений (совки, гребенки и тому подобное);

7) стоянка и движение механизированного транспорта и специализированной техники, за исключением экстренных оперативных служб, проведение противопожарных и лесозащитных мероприятий, возникновения чрезвычайных ситуаций, угрозы жизни и здоровью людей;

8) организация туристских станций, бивуаков, палаточных лагерей, туристических троп и трасс, за исключением подпункта 2 пункта 13 настоящего Положения;

9) изменение естественного гидрологического режима территории, размещение гидротехнических сооружений;

10) применение химических средств борьбы с вредителями, болезнями растений, сорняками и малоценными породами деревьев и кустарников, стимулятор роста;

11) разведение костров за пределами специально оборудованных кострищ, а также использование открытого огня в периоды, когда объявлена высокая пожарная опасность;

12) сброс сточных вод, сброс и складирование твердых и жидких отходов производства и потребления, захламление территории;

13) складирование ядохимикатов, минеральных и органических удобрений, нефтепродуктов;

14) мойка автотранспортных средств;

15) использование взрывных веществ и пиротехнических устройств;

16) охота, рыболовство, добывание животных, не отнесенных к объектам охоты и рыболовства, другие виды пользования животным миром;

17) уничтожение и повреждение аншлагов, шлагбаумов, стенов, ограждений, иных элементов обустройства заказника, в том числе экологических троп.

13. Допустимое использование заказника:

1) установка информационных аншлагов и других информационных и предупредительных знаков;

2) проектирование и организация экологических троп (смотровых площадок);

3) осуществление научной деятельности;

- 4) проведение организованных экологических, образовательных экскурсий и туристская деятельность численностью групп не более десяти человек;
- 5) борьба с распространением борщевика Сосновского без применения химических средств;
- 6) рекреационное использование: однодневные посещения;
- 7) заготовка и сбор лекарственных растений, ягод и других пищевых лесных ресурсов для собственных нужд без использования механических приспособлений;
- 8) рыбалка и охота в установленные сроки в соответствии с законодательством Российской Федерации;
- 9) ремонт, регламентное обслуживание, реконструкция существующих коммуникаций, дорог, линейных объектов без расширения их полос отвода;
- 10) создание объектов лесной инфраструктуры, объектов, не связанных с созданием лесной инфраструктуры в соответствии с разрешенным видом использования лесов, не влекущих за собой нарушение сохранности заказника;
- 11) осуществление мероприятий по охране, защите, воспроизводству лесов.

Приложение  
к Положению об особо охраняемой  
природной территории  
регионального значения –  
государственном природном  
заказнике «Лесные массивы на  
водоразделе рек Чичатка и Шесница»

Графическое описание местоположения границ  
особо охраняемой природной территории регионального значения –  
государственного природного заказника «Лесные массивы  
на водоразделе рек Чичатка и Шесница»

Раздел 1

Сведения об объекте		
Особо охраняемая природная территория регионального значения – государственный природный заказник «Лесные массивы на водоразделе рек Чичатка и Шесница» (далее – объект)		
№ п/п	Характеристики объекта	Описание характеристик
1	2	3
1	Местоположение объекта	Жарковский муниципальный округ Тверской области
2	Площадь объекта +/- величина погрешности определения площади (P +/- Дельта P)	13 684 150 кв. м ( $\pm$ 38 262 кв. м)
3	Иные характеристики объекта	-

Раздел 2

Сведения о местоположении границ объекта					
1. Система координат МСК-69, зона 1					
2. Сведения о характерных точках границ объекта					
Обозначение характерных точек границ	Координаты, м		Метод определения координат характерной точки	Средняя квадратическая погрешность положения характерной точки (Mt), м	Описание обозначения точки на местности (при наличии)
	X	Y			
1	2	3	4	5	6
1	179984.89	1242500.71	Картометрический	5.00	-



2. Сведения о характерных точках границ объекта					
Обозначение характерных точек границ	Координаты, м		Метод определения координат характерной точки	Средняя квадратическая погрешность положения характерной точки (Mt), м	Описание обозначения точки на местности (при наличии)
	X	Y			
1	2	3	4	5	6
2	179957.75	1242682.36	Картометрический	5.00	—
3	180006.50	1243757.91	Картометрический	5.00	—
4	180008.10	1243966.52	Картометрический	5.00	—
5	179985.30	1243962.49	Картометрический	5.00	—
6	179963.26	1244096.29	Картометрический	5.00	—
7	179997.61	1244200.98	Картометрический	5.00	—
8	179984.34	1244331.39	Картометрический	5.00	—
9	179926.16	1244468.79	Картометрический	5.00	—
10	179908.93	1244598.31	Картометрический	5.00	—
11	179787.89	1244901.58	Картометрический	5.00	—
12	179789.03	1245036.59	Картометрический	5.00	—
13	179891.12	1245249.52	Картометрический	5.00	—
14	179791.87	1245334.36	Картометрический	5.00	—
15	179781.08	1245414.71	Картометрический	5.00	—
16	179727.48	1245511.11	Картометрический	5.00	—
17	179745.10	1245544.42	Картометрический	5.00	—
18	179788.10	1245531.69	Картометрический	5.00	—
19	180063.75	1245546.88	Картометрический	5.00	—
20	180206.85	1245643.64	Картометрический	5.00	—
21	180393.20	1245783.42	Картометрический	5.00	—
22	180543.95	1245900.83	Картометрический	5.00	—
23	180656.50	1245905.01	Картометрический	5.00	—
24	180784.24	1245994.72	Картометрический	5.00	—

2. Сведения о характерных точках границ объекта					
Обозначение характерных точек границ	Координаты, м		Метод определения координат характерной точки	Средняя квадратическая погрешность положения характерной точки (Mt), м	Описание обозначения точки на местности (при наличии)
	X	Y			
1	2	3	4	5	6
25	180909.05	1246133.51	Картометрический	5.00	–
26	180950.95	1246218.08	Картометрический	5.00	–
27	181035.86	1246311.62	Картометрический	5.00	–
28	181055.62	1246547.10	Картометрический	5.00	–
29	180993.53	1246664.00	Картометрический	5.00	–
30	180632.19	1246525.75	Картометрический	5.00	–
31	180559.55	1246855.25	Картометрический	5.00	–
32	180537.54	1246872.39	Картометрический	5.00	–
33	180391.21	1246998.05	Картометрический	5.00	–
34	180305.83	1247148.20	Картометрический	5.00	–
35	180171.58	1247294.75	Картометрический	5.00	–
36	180137.84	1247618.54	Картометрический	5.00	–
37	180003.07	1247858.24	Картометрический	5.00	–
38	179938.55	1247856.59	Картометрический	5.00	–
39	179839.34	1247826.86	Картометрический	5.00	–
40	179779.26	1247790.90	Картометрический	5.00	–
41	179623.15	1247730.44	Картометрический	5.00	–
42	179604.61	1247731.00	Картометрический	5.00	–
43	179575.79	1247740.83	Картометрический	5.00	–
44	179557.25	1247709.62	Картометрический	5.00	–
45	179494.83	1247671.12	Картометрический	5.00	–
46	179383.32	1247673.74	Картометрический	5.00	–
47	179358.30	1247688.58	Картометрический	5.00	–

2. Сведения о характерных точках границ объекта					
Обозначение характерных точек границ	Координаты, м		Метод определения координат характерной точки	Средняя квадратическая погрешность положения характерной точки (Mt), м	Описание обозначения точки на местности (при наличии)
	X	Y			
1	2	3	4	5	6
48	179284.10	1247757.94	Картометрический	5.00	—
49	179124.40	1247788.29	Картометрический	5.00	—
50	179115.26	1247885.77	Картометрический	5.00	—
51	179078.93	1247905.40	Картометрический	5.00	—
52	179045.73	1247907.70	Картометрический	5.00	—
53	178998.36	1247879.00	Картометрический	5.00	—
54	178925.25	1247774.48	Картометрический	5.00	—
55	178887.47	1247739.64	Картометрический	5.00	—
56	178844.28	1247744.55	Картометрический	5.00	—
57	178818.28	1247786.75	Картометрический	5.00	—
58	178878.63	1247838.27	Картометрический	5.00	—
59	178915.95	1247932.40	Картометрический	5.00	—
60	178899.42	1247986.01	Картометрический	5.00	—
61	178876.27	1247998.88	Картометрический	5.00	—
62	178801.57	1247920.78	Картометрический	5.00	—
63	178766.73	1247908.27	Картометрический	5.00	—
64	178731.43	1247933.29	Картометрический	5.00	—
65	178730.39	1248005.76	Картометрический	5.00	—
66	178709.99	1248069.57	Картометрический	5.00	—
67	178634.94	1248139.30	Картометрический	5.00	—
68	178630.01	1248176.79	Картометрический	5.00	—
69	178782.69	1248314.50	Картометрический	5.00	—
70	178709.45	1248434.46	Картометрический	5.00	—

2. Сведения о характерных точках границ объекта					
Обозначение характерных точек границ	Координаты, м		Метод определения координат характерной точки	Средняя квадратическая погрешность положения характерной точки (Mt), м	Описание обозначения точки на местности (при наличии)
	X	Y			
1	2	3	4	5	6
71	178631.06	1248405.26	Картометрический	5.00	–
72	178589.72	1248371.43	Картометрический	5.00	–
73	178552.47	1248360.25	Картометрический	5.00	–
74	178505.36	1248367.56	Картометрический	5.00	–
75	178466.93	1248406.88	Картометрический	5.00	–
76	178471.85	1248493.11	Картометрический	5.00	–
77	178503.17	1248529.42	Картометрический	5.00	–
78	178496.03	1248545.08	Картометрический	5.00	–
79	178501.61	1248621.36	Картометрический	5.00	–
80	178461.73	1248628.67	Картометрический	5.00	–
81	178439.46	1248646.63	Картометрический	5.00	–
82	178440.64	1248675.44	Картометрический	5.00	–
83	178457.93	1248685.20	Картометрический	5.00	–
84	178448.43	1248708.34	Картометрический	5.00	–
85	178520.68	1248795.37	Картометрический	5.00	–
86	178495.52	1248812.88	Картометрический	5.00	–
87	178461.86	1248836.29	Картометрический	5.00	–
88	178438.19	1248869.67	Картометрический	5.00	–
89	178440.00	1248907.65	Картометрический	5.00	–
90	178443.93	1248920.54	Картометрический	5.00	–
91	178480.14	1249013.53	Картометрический	5.00	–
92	178465.08	1249025.36	Картометрический	5.00	–
93	178366.41	1249090.19	Картометрический	5.00	–

2. Сведения о характерных точках границ объекта					
Обозначение характерных точек границ	Координаты, м		Метод определения координат характерной точки	Средняя квадратическая погрешность положения характерной точки (Mt), м	Описание обозначения точки на местности (при наличии)
	X	Y			
1	2	3	4	5	6
94	178336.40	1249091.47	Картометрический	5.00	–
95	178329.59	1249100.27	Картометрический	5.00	–
96	178201.66	1248978.47	Картометрический	5.00	–
97	177935.98	1248926.28	Картометрический	5.00	–
98	177773.79	1248926.86	Картометрический	5.00	–
99	177605.40	1248945.77	Картометрический	5.00	–
100	177567.30	1248932.23	Картометрический	5.00	–
101	177548.90	1248923.74	Картометрический	5.00	–
102	177545.12	1248594.08	Картометрический	5.00	–
103	177531.48	1247413.04	Картометрический	5.00	–
104	177516.13	1246026.00	Картометрический	5.00	–
105	176801.87	1246030.10	Картометрический	5.00	–
106	176814.16	1246001.19	Картометрический	5.00	–
107	176817.48	1245970.31	Картометрический	5.00	–
108	176795.93	1245943.18	Картометрический	5.00	–
109	176766.06	1245916.12	Картометрический	5.00	–
110	176728.06	1245911.64	Картометрический	5.00	–
111	176701.84	1245896.43	Картометрический	5.00	–
112	176686.35	1245888.22	Картометрический	5.00	–
113	176683.84	1245869.27	Картометрический	5.00	–
114	176689.62	1245849.04	Картометрический	5.00	–
115	176721.34	1245806.09	Картометрический	5.00	–
116	176733.06	1245787.02	Картометрический	5.00	–

2. Сведения о характерных точках границ объекта					
Обозначение характерных точек границ	Координаты, м		Метод определения координат характерной точки	Средняя квадратическая погрешность положения характерной точки (Mt), м	Описание обозначения точки на местности (при наличии)
	X	Y			
1	2	3	4	5	6
117	176730.60	1245776.37	Картометрический	5.00	–
118	176711.57	1245769.37	Картометрический	5.00	–
119	176681.92	1245770.79	Картометрический	5.00	–
120	176640.51	1245787.71	Картометрический	5.00	–
121	176615.51	1245776.02	Картометрический	5.00	–
122	176592.87	1245764.34	Картометрический	5.00	–
123	176577.42	1245759.70	Картометрический	5.00	–
124	176558.30	1245742.06	Картометрический	5.00	–
125	176555.78	1245721.91	Картометрический	5.00	–
126	176539.15	1245719.65	Картометрический	5.00	–
127	176530.86	1245722.09	Картометрический	5.00	–
128	176522.68	1245738.75	Картометрический	5.00	–
129	176533.52	1245760.03	Картометрический	5.00	–
130	176526.57	1245783.81	Картометрический	5.00	–
131	176514.79	1245794.58	Картометрический	5.00	–
132	176500.54	1245793.51	Картометрический	5.00	–
133	176493.32	1245780.51	Картометрический	5.00	–
134	176484.81	1245752.09	Картометрический	5.00	–
135	176479.91	1245730.77	Картометрический	5.00	–
136	176488.08	1245714.10	Картометрический	5.00	–
137	176508.07	1245689.03	Картометрический	5.00	–
138	176519.81	1245672.33	Картометрический	5.00	–
139	176519.74	1245662.82	Картометрический	5.00	–

2. Сведения о характерных точках границ объекта					
Обозначение характерных точек границ	Координаты, м		Метод определения координат характерной точки	Средняя квадратическая погрешность положения характерной точки (Mt), м	Описание обозначения точки на местности (при наличии)
	X	Y			
1	2	3	4	5	6
140	176511.24	1245636.81	Картометрический	5.00	–
141	176511.08	1245615.44	Картометрический	5.00	–
142	176520.48	1245603.51	Картометрический	5.00	–
143	176550.02	1245587.86	Картометрический	5.00	–
144	176562.98	1245573.53	Картометрический	5.00	–
145	176583.03	1245559.13	Картометрический	5.00	–
146	176590.04	1245543.66	Картометрический	5.00	–
147	176598.19	1245522.24	Картометрический	5.00	–
148	176599.29	1245509.17	Картометрический	5.00	–
149	176590.75	1245479.57	Картометрический	5.00	–
150	176564.49	1245457.23	Картометрический	5.00	–
151	176573.77	1245429.87	Картометрический	5.00	–
152	176582.05	1245427.44	Картометрический	5.00	–
153	176599.85	1245426.10	Картометрический	5.00	–
154	176631.85	1245422.31	Картометрический	5.00	–
155	176648.46	1245421.01	Картометрический	5.00	–
156	176676.92	1245418.43	Картометрический	5.00	–
157	176694.70	1245415.92	Картометрический	5.00	–
158	176731.47	1245415.64	Картометрический	5.00	–
159	176763.46	1245409.47	Картометрический	5.00	–
160	176786.00	1245406.93	Картометрический	5.00	–
161	176796.51	1245385.48	Картометрический	5.00	–
162	176798.75	1245367.69	Картометрический	5.00	–

2. Сведения о характерных точках границ объекта					
Обозначение характерных точек границ	Координаты, м		Метод определения координат характерной точки	Средняя квадратическая погрешность положения характерной точки (Mt), м	Описание обозначения точки на местности (при наличии)
	X	Y			
1	2	3	4	5	6
163	176804.62	1245358.15	Картометрический	5.00	–
164	176811.61	1245341.49	Картометрический	5.00	–
165	176814.97	1245315.34	Картометрический	5.00	–
166	176812.38	1245285.70	Картометрический	5.00	–
167	176826.29	1245242.90	Картометрический	5.00	–
168	176839.35	1245241.60	Картометрический	5.00	–
169	176853.63	1245248.61	Картометрический	5.00	–
170	176872.67	1245256.77	Картометрический	5.00	–
171	176894.15	1245272.05	Картометрический	5.00	–
172	176904.78	1245266.03	Картометрический	5.00	–
173	176912.96	1245249.35	Картометрический	5.00	–
174	176912.82	1245230.38	Картометрический	5.00	–
175	176909.15	1245216.16	Картометрический	5.00	–
176	176885.31	1245199.73	Картометрический	5.00	–
177	176867.49	1245197.48	Картометрический	5.00	–
178	176841.44	1245204.81	Картометрический	5.00	–
179	176818.90	1245206.16	Картометрический	5.00	–
180	176787.98	1245196.90	Картометрический	5.00	–
181	176771.31	1245188.71	Картометрический	5.00	–
182	176756.89	1245165.10	Картометрический	5.00	–
183	176763.88	1245146.06	Картометрический	5.00	–
184	176775.62	1245130.53	Картометрический	5.00	–
185	176794.51	1245116.16	Картометрический	5.00	–



2. Сведения о характерных точках границ объекта					
Обозначение характерных точек границ	Координаты, м		Метод определения координат характерной точки	Средняя квадратическая погрешность положения характерной точки (Mt), м	Описание обозначения точки на местности (при наличии)
	X	Y			
1	2	3	4	5	6
186	176818.15	1245105.31	Картометрический	5.00	—
187	176837.05	1245093.29	Картометрический	5.00	—
188	176863.09	1245084.79	Картометрический	5.00	—
189	176912.90	1245082.05	Картометрический	5.00	—
190	176928.36	1245085.50	Картометрический	5.00	—
191	176945.02	1245092.49	Картометрический	5.00	—
192	176960.36	1245081.70	Картометрический	5.00	—
193	176965.02	1245070.99	Картометрический	5.00	—
194	176960.22	1245063.90	Картометрический	5.00	—
195	176951.90	1245060.40	Картометрический	5.00	—
196	176926.92	1245052.29	Картометрический	5.00	—
197	176901.96	1245047.73	Картометрический	5.00	—
198	176887.69	1245041.88	Картометрический	5.00	—
199	176869.81	1245032.55	Картометрический	5.00	—
200	176855.48	1245019.58	Картометрический	5.00	—
201	176851.80	1245004.19	Картометрический	5.00	—
202	176851.70	1244989.96	Картометрический	5.00	—
203	176858.70	1244974.49	Картометрический	5.00	—
204	176866.95	1244967.30	Картометрический	5.00	—
205	176878.78	1244961.27	Картометрический	5.00	—
206	176895.40	1244962.35	Картометрический	5.00	—
207	176912.00	1244962.21	Картометрический	5.00	—
208	176944.09	1244969.08	Картометрический	5.00	—

2. Сведения о характерных точках границ объекта					
Обозначение характерных точек границ	Координаты, м		Метод определения координат характерной точки	Средняя квадратическая погрешность положения характерной точки (Mt), м	Описание обозначения точки на местности (при наличии)
	X	Y			
1	2	3	4	5	6
209	176969.06	1244976.02	Картометрический	5.00	–
210	176998.80	1244985.30	Картометрический	5.00	–
211	177021.32	1244981.57	Картометрический	5.00	–
212	177028.34	1244968.47	Картометрический	5.00	–
213	177036.54	1244954.17	Картометрический	5.00	–
214	177055.33	1244927.94	Картометрический	5.00	–
215	177061.15	1244914.84	Картометрический	5.00	–
216	177065.65	1244880.40	Картометрический	5.00	–
217	177067.87	1244859.01	Картометрический	5.00	–
218	177073.76	1244854.21	Картометрический	5.00	–
219	177080.86	1244850.61	Картометрический	5.00	–
220	177093.89	1244849.32	Картометрический	5.00	–
221	177114.08	1244850.36	Картометрический	5.00	–
222	177144.99	1244859.63	Картометрический	5.00	–
223	177168.74	1244860.62	Картометрический	5.00	–
224	177178.15	1244849.87	Картометрический	5.00	–
225	177178.04	1244835.64	Картометрический	5.00	–
226	177162.52	1244822.72	Картометрический	5.00	–
227	177164.80	1244809.63	Картометрический	5.00	–
228	177171.88	1244804.84	Картометрический	5.00	–
229	177182.58	1244807.13	Картометрический	5.00	–
230	177195.74	1244823.63	Картометрический	5.00	–
231	177217.29	1244848.41	Картометрический	5.00	–

2. Сведения о характерных точках границ объекта					
Обозначение характерных точек границ	Координаты, м		Метод определения координат характерной точки	Средняя квадратическая погрешность положения характерной точки (Mt), м	Описание обозначения точки на местности (при наличии)
	X	Y			
1	2	3	4	5	6
232	177226.92	1244867.32	Картометрический	5.00	–
233	177240.16	1244892.13	Картометрический	5.00	–
234	177255.65	1244900.32	Картометрический	5.00	–
235	177264.00	1244906.19	Картометрический	5.00	–
236	177276.99	1244897.79	Картометрический	5.00	–
237	177289.96	1244887.02	Картометрический	5.00	–
238	177300.54	1244873.89	Картометрический	5.00	–
239	177307.53	1244857.22	Картометрический	5.00	–
240	177313.38	1244845.32	Картометрический	5.00	–
241	177322.62	1244810.84	Картометрический	5.00	–
242	177327.14	1244782.31	Картометрический	5.00	–
243	177328.24	1244769.25	Картометрический	5.00	–
244	177323.42	1244759.79	Картометрический	5.00	–
245	177306.74	1244750.44	Картометрический	5.00	–
246	177292.36	1244732.76	Картометрический	5.00	–
247	177286.31	1244716.19	Картометрический	5.00	–
248	177286.24	1244706.69	Картометрический	5.00	–
249	177295.63	1244693.56	Картометрический	5.00	–
250	177309.88	1244693.46	Картометрический	5.00	–
251	177327.67	1244693.33	Картометрический	5.00	–
252	177337.18	1244695.64	Картометрический	5.00	–
253	177350.26	1244699.09	Картометрический	5.00	–
254	177359.79	1244703.76	Картометрический	5.00	–

2. Сведения о характерных точках границ объекта					
Обозначение характерных точек границ	Координаты, м		Метод определения координат характерной точки	Средняя квадратическая погрешность положения характерной точки (Mt), м	Описание обозначения точки на местности (при наличии)
	X	Y			
1	2	3	4	5	6
255	177375.29	1244715.51	Картометрический	5.00	–
256	177391.78	1244698.77	Картометрический	5.00	–
257	177391.68	1244685.74	Картометрический	5.00	–
258	177386.82	1244670.35	Картометрический	5.00	–
259	177393.72	1244639.45	Картометрический	5.00	–
260	177403.10	1244623.94	Картометрический	5.00	–
261	177391.16	1244615.72	Картометрический	5.00	–
262	177380.31	1244593.26	Картометрический	5.00	–
263	177380.17	1244574.29	Картометрический	5.00	–
264	177403.85	1244566.99	Картометрический	5.00	–
265	177423.98	1244560.90	Картометрический	5.00	–
266	177438.17	1244554.87	Картометрический	5.00	–
267	177447.52	1244535.80	Картометрический	5.00	–
268	177468.82	1244528.52	Картометрический	5.00	–
269	177489.04	1244533.13	Картометрический	5.00	–
270	177492.81	1244531.30	Картометрический	5.00	–
271	177491.70	1244471.39	Картометрический	5.00	–
272	177475.45	1244462.03	Картометрический	5.00	–
273	177462.24	1244440.77	Картометрический	5.00	–
274	177470.37	1244416.98	Картометрический	5.00	–
275	177490.44	1244403.79	Картометрический	5.00	–
276	177542.59	1244403.90	Картометрический	5.00	–
277	177571.15	1244421.44	Картометрический	5.00	–

2. Сведения о характерных точках границ объекта					
Обозначение характерных точек границ	Координаты, м		Метод определения координат характерной точки	Средняя квадратическая погрешность положения характерной точки (Mt), м	Описание обозначения точки на местности (при наличии)
	X	Y			
1	2	3	4	5	6
278	177574.79	1244433.86	Картометрический	5.00	–
279	177589.27	1244467.53	Картометрический	5.00	–
280	177585.93	1244497.75	Картометрический	5.00	–
281	177613.15	1244572.20	Картометрический	5.00	–
282	177641.66	1244582.66	Картометрический	5.00	–
283	177673.54	1244568.19	Картометрический	5.00	–
284	177689.41	1244550.30	Картометрический	5.00	–
285	177707.09	1244539.50	Картометрический	5.00	–
286	177758.57	1244532.00	Картометрический	5.00	–
287	177790.72	1244553.09	Картометрический	5.00	–
288	177821.18	1244586.62	Картометрический	5.00	–
289	177835.35	1244579.42	Картометрический	5.00	–
290	177835.11	1244549.20	Картометрический	5.00	–
291	177822.49	1244522.64	Картометрический	5.00	–
292	177790.35	1244503.33	Картометрический	5.00	–
293	177776.11	1244499.89	Картометрический	5.00	–
294	177743.98	1244480.59	Картометрический	5.00	–
295	177729.74	1244478.92	Картометрический	5.00	–
296	177733.15	1244459.35	Картометрический	5.00	–
297	177752.54	1244437.87	Картометрический	5.00	–
298	177777.38	1244432.36	Картометрический	5.00	–
299	177814.79	1244444.52	Картометрический	5.00	–
300	177830.95	1244467.50	Картометрический	5.00	–

2. Сведения о характерных точках границ объекта					
Обозначение характерных точек границ	Координаты, м		Метод определения координат характерной точки	Средняя квадратическая погрешность положения характерной точки (Mt), м	Описание обозначения точки на местности (при наличии)
	X	Y			
1	2	3	4	5	6
301	177864.94	1244495.68	Картометрический	5.00	--
302	177881.08	1244516.88	Картометрический	5.00	--
303	177902.37	1244513.18	Картометрический	5.00	--
304	177907.50	1244484.70	Картометрический	5.00	--
305	177900.20	1244459.88	Картометрический	5.00	--
306	177875.12	1244431.63	Картометрический	5.00	--
307	177903.37	1244408.30	Картометрический	5.00	--
308	177883.70	1244390.68	Картометрический	5.00	--
309	177892.39	1244365.75	Картометрический	5.00	--
310	177886.91	1244346.23	Картометрический	5.00	--
311	177867.10	1244309.06	Картометрический	5.00	--
312	177895.45	1244299.96	Картометрический	5.00	--
313	177918.64	1244310.45	Картометрический	5.00	--
314	177954.17	1244308.41	Картометрический	5.00	--
315	177955.84	1244294.18	Картометрический	5.00	--
316	177928.92	1244258.85	Картометрический	5.00	--
317	177930.57	1244242.83	Картометрический	5.00	--
318	177951.86	1244237.33	Картометрический	5.00	--
319	177978.71	1244263.80	Картометрический	5.00	--
320	178009.09	1244284.89	Картометрический	5.00	--
321	178033.89	1244275.83	Картометрический	5.00	--
322	178035.55	1244259.82	Картометрический	5.00	--
323	178017.68	1244245.72	Картометрический	5.00	--

2. Сведения о характерных точках границ объекта					
Обозначение характерных точек границ	Координаты, м		Метод определения координат характерной точки	Средняя квадратическая погрешность положения характерной точки (Mt), м	Описание обозначения точки на местности (при наличии)
	X	Y			
1	2	3	4	5	6
324	177994.47	1244233.47	Картометрический	5.00	–
325	177981.82	1244203.35	Картометрический	5.00	–
326	178011.93	1244188.90	Картометрический	5.00	–
327	178033.41	1244210.07	Картометрический	5.00	–
328	178047.63	1244211.75	Картометрический	5.00	–
329	178060.19	1244227.65	Картометрический	5.00	–
330	178078.16	1244254.18	Картометрический	5.00	–
331	178105.03	1244282.40	Картометрический	5.00	–
332	178133.52	1244291.08	Картометрический	5.00	–
333	178147.58	1244267.87	Картометрический	5.00	–
334	178142.14	1244253.70	Картометрический	5.00	–
335	178115.16	1244211.24	Картометрический	5.00	–
336	178129.15	1244180.92	Картометрический	5.00	–
337	178155.84	1244184.27	Картометрический	5.00	–
338	178194.97	1244189.31	Картометрический	5.00	–
339	178225.15	1244185.54	Картометрический	5.00	–
340	178232.02	1244153.50	Картометрический	5.00	–
341	178217.61	1244128.72	Картометрический	5.00	–
342	178198.02	1244121.77	Картометрический	5.00	–
343	178137.63	1244127.55	Картометрический	5.00	–
344	178112.84	1244138.39	Картометрический	5.00	–
345	178079.05	1244135.09	Картометрический	5.00	–
346	178080.62	1244108.44	Картометрический	5.00	–

2. Сведения о характерных точках границ объекта					
Обозначение характерных точек границ	Координаты, м		Метод определения координат характерной точки	Средняя квадратическая погрешность положения характерной точки (Mt), м	Описание обозначения точки на местности (при наличии)
	X	Y			
1	2	3	4	5	6
347	178080.48	1244088.88	Картометрический	5.00	—
348	178091.04	1244074.57	Картометрический	5.00	—
349	178121.13	1244058.36	Картометрический	5.00	—
350	178145.97	1244052.85	Картометрический	5.00	—
351	178131.52	1244022.74	Картометрический	5.00	—
352	178133.06	1243990.74	Картометрический	5.00	—
353	178157.89	1243983.44	Картометрический	5.00	—
354	178166.84	1243992.27	Картометрический	5.00	—
355	178213.21	1244015.02	Картометрический	5.00	—
356	178220.45	1244032.74	Картометрический	5.00	—
357	178252.62	1244055.61	Картометрический	5.00	—
358	178275.67	1244050.09	Картометрический	5.00	—
359	178295.13	1244037.51	Картометрический	5.00	—
360	178300.26	1244010.82	Картометрический	5.00	—
361	178282.17	1243966.52	Картометрический	5.00	—
362	178285.44	1243929.18	Картометрический	5.00	—
363	178306.60	1243907.69	Картометрический	5.00	—
364	178338.46	1243889.70	Картометрический	5.00	—
365	178340.12	1243873.69	Картометрический	5.00	—
366	178347.03	1243846.98	Картометрический	5.00	—
367	178375.57	1243860.98	Картометрический	5.00	—
368	178416.40	1243857.13	Картометрический	5.00	—
369	178427.00	1243846.39	Картометрический	5.00	—



2. Сведения о характерных точках границ объекта					
Обозначение характерных точек границ	Координаты, м		Метод определения координат характерной точки	Средняя квадратическая погрешность положения характерной точки (Mt), м	Описание обозначения точки на местности (при наличии)
	X	Y			
1	2	3	4	5	6
370	178419.75	1243828.65	Картометрический	5.00	–
371	178389.36	1243804.01	Картометрический	5.00	–
372	178366.13	1243788.18	Картометрический	5.00	–
373	178387.25	1243759.60	Картометрический	5.00	–
374	178435.14	1243748.57	Картометрический	5.00	–
375	178463.60	1243751.90	Картометрический	5.00	–
376	178490.38	1243767.71	Картометрический	5.00	–
377	178513.82	1243813.75	Картометрический	5.00	–
378	178559.92	1243799.18	Картометрический	5.00	–
379	178575.85	1243790.18	Картометрический	5.00	–
380	178573.81	1243754.64	Картометрический	5.00	–
381	178559.28	1243713.89	Картометрический	5.00	–
382	178541.09	1243657.14	Картометрический	5.00	–
383	178544.25	1243603.82	Картометрический	5.00	–
384	178565.42	1243582.34	Картометрический	5.00	–
385	178593.77	1243571.47	Картометрический	5.00	–
386	178620.79	1243588.15	Картометрический	5.00	–
387	178683.57	1243648.56	Картометрический	5.00	–
388	178709.73	1243686.26	Картометрический	5.00	–
389	178728.36	1243691.95	Картометрический	5.00	–
390	178745.03	1243680.90	Картометрический	5.00	–
391	178751.72	1243648.42	Картометрический	5.00	–
392	178751.35	1243598.49	Картометрический	5.00	–

2. Сведения о характерных точках границ объекта					
Обозначение характерных точек границ	Координаты, м		Метод определения координат характерной точки	Средняя квадратическая погрешность положения характерной точки (Mt), м	Описание обозначения точки на местности (при наличии)
	X	Y			
1	2	3	4	5	6
393	178725.21	1243563.32	Картометрический	5.00	–
394	178725.82	1243546.93	Картометрический	5.00	–
395	178740.98	1243533.03	Картометрический	5.00	–
396	178771.66	1243536.01	Картометрический	5.00	–
397	178790.34	1243549.71	Картометрический	5.00	–
398	178795.21	1243566.45	Картометрический	5.00	–
399	178799.79	1243593.74	Картометрический	5.00	–
400	178780.73	1243629.61	Картометрический	5.00	–
401	178801.24	1243641.84	Картометрический	5.00	–
402	178827.73	1243627.81	Картометрический	5.00	–
403	178830.59	1243619.77	Картометрический	5.00	–
404	178834.71	1243585.47	Картометрический	5.00	–
405	178831.89	1243549.77	Картометрический	5.00	–
406	178806.54	1243505.89	Картометрический	5.00	–
407	178795.69	1243481.10	Картометрический	5.00	–
408	178813.37	1243470.30	Картометрический	5.00	–
409	178831.12	1243466.61	Картометрический	5.00	–
410	178852.52	1243475.35	Картометрический	5.00	–
411	178872.28	1243505.41	Картометрический	5.00	–
412	178884.72	1243505.32	Картометрический	5.00	–
413	178907.82	1243503.37	Картометрический	5.00	–
414	178909.46	1243485.58	Картометрический	5.00	–
415	178914.71	1243463.15	Картометрический	5.00	–

2. Сведения о характерных точках границ объекта					
Обозначение характерных точек границ	Координаты, м		Метод определения координат характерной точки	Средняя квадратическая погрешность положения характерной точки (Mt), м	Описание обозначения точки на местности (при наличии)
	X	Y			
1	2	3	4	5	6
416	178932.39	1243464.08	Картометрический	5.00	–
417	178932.66	1243499.62	Картометрический	5.00	–
418	178945.25	1243519.08	Картометрический	5.00	–
419	178959.49	1243522.52	Картометрический	5.00	–
420	178970.06	1243510.00	Картометрический	5.00	–
421	178980.70	1243508.15	Картометрический	5.00	–
422	178991.42	1243513.39	Картометрический	5.00	–
423	178996.86	1243529.35	Картометрический	5.00	–
424	179012.85	1243529.23	Картометрический	5.00	–
425	179014.55	1243518.55	Картометрический	5.00	–
426	179005.43	1243486.62	Картометрический	5.00	–
427	179005.17	1243451.09	Картометрический	5.00	–
428	179015.43	1243397.71	Картометрический	5.00	–
429	179008.11	1243369.33	Картометрический	5.00	–
430	178999.12	1243355.18	Картометрический	5.00	–
431	178982.97	1243335.74	Картометрический	5.00	–
432	178963.47	1243341.24	Картометрический	5.00	–
433	178926.36	1243369.93	Картометрический	5.00	–
434	178912.07	1243359.37	Картометрический	5.00	–
435	178906.60	1243339.86	Картометрический	5.00	–
436	178940.12	1243307.62	Картометрический	5.00	–
437	178959.51	1243286.17	Картометрический	5.00	–
438	178971.83	1243270.08	Картометрический	5.00	–

2. Сведения о характерных точках границ объекта					
Обозначение характерных точек границ	Координаты, м		Метод определения координат характерной точки	Средняя квадратическая погрешность положения характерной точки (Mt), м	Описание обозначения точки на местности (при наличии)
	X	Y			
1	2	3	4	5	6
439	178961.10	1243261.27	Картометрический	5.00	–
440	178920.36	1243279.34	Картометрический	5.00	–
441	178885.75	1243275.97	Картометрический	5.00	–
442	178886.42	1243252.24	Картометрический	5.00	–
443	178935.97	1243229.46	Картометрический	5.00	–
444	178960.75	1243215.06	Картометрический	5.00	–
445	178999.85	1243214.77	Картометрический	5.00	–
446	179021.29	1243230.61	Картометрический	5.00	–
447	179035.43	1243219.83	Картометрический	5.00	–
448	179024.59	1243196.82	Картометрический	5.00	–
449	179017.18	1243155.99	Картометрический	5.00	–
450	179018.59	1243108.01	Картометрический	5.00	–
451	179041.68	1243104.28	Картометрический	5.00	–
452	179066.78	1243136.09	Картометрический	5.00	–
453	179075.89	1243166.23	Картометрический	5.00	–
454	179095.53	1243176.75	Картометрический	5.00	–
455	179109.73	1243174.85	Картометрический	5.00	–
456	179114.76	1243135.72	Картометрический	5.00	–
457	179123.47	1243110.77	Картометрический	5.00	–
458	179137.66	1243107.11	Картометрический	5.00	–
459	179155.52	1243119.41	Картометрический	5.00	–
460	179171.46	1243112.20	Картометрический	5.00	–
461	179172.97	1243074.87	Картометрический	5.00	–

2. Сведения о характерных точках границ объекта					
Обозначение характерных точек границ	Координаты, м		Метод определения координат характерной точки	Средняя квадратическая погрешность положения характерной точки (Mt), м	Описание обозначения точки на местности (при наличии)
	X	Y			
1	2	3	4	5	6
462	179156.75	1243046.57	Картометрический	5.00	–
463	179153.04	1243025.25	Картометрический	5.00	–
464	179168.82	1242996.71	Картометрический	5.00	–
465	179190.15	1242996.54	Картометрический	5.00	–
466	179206.33	1243021.30	Картометрический	5.00	–
467	179197.70	1243055.13	Картометрический	5.00	–
468	179206.84	1243090.62	Картометрический	5.00	–
469	179222.89	1243095.82	Картометрический	5.00	–
470	179249.41	1243079.64	Картометрический	5.00	–
471	179256.44	1243068.91	Картометрический	5.00	–
472	179256.23	1243040.48	Картометрический	5.00	–
473	179236.44	1243006.85	Картометрический	5.00	–
474	179237.99	1242978.42	Картометрический	5.00	–
475	179240.00	1242960.77	Картометрический	5.00	–
476	179261.00	1242965.81	Картометрический	5.00	–
477	179275.40	1242988.81	Картометрический	5.00	–
478	179302.16	1243004.59	Картометрический	5.00	–
479	179319.85	1242992.01	Картометрический	5.00	–
480	179326.77	1242967.09	Картометрический	5.00	–
481	179323.63	1242931.35	Картометрический	5.00	–
482	179340.50	1242921.05	Картометрический	5.00	–
483	179358.53	1242936.64	Картометрический	5.00	–
484	179371.07	1242948.99	Картометрический	5.00	–

2. Сведения о характерных точках границ объекта					
Обозначение характерных точек границ	Координаты, м		Метод определения координат характерной точки	Средняя квадратическая погрешность положения характерной точки (Mt), м	Описание обозначения точки на местности (при наличии)
	X	Y			
1	2	3	4	5	6
485	179395.95	1242950.58	Картометрический	5.00	–
486	179400.98	1242911.46	Картометрический	5.00	–
487	179393.47	1242856.40	Картометрический	5.00	–
488	179411.83	1242831.59	Картометрический	5.00	–
489	179430.55	1242824.14	Картометрический	5.00	–
490	179445.57	1242814.40	Картометрический	5.00	–
491	179442.80	1242799.18	Картометрический	5.00	–
492	179430.12	1242786.55	Картометрический	5.00	–
493	179405.52	1242780.81	Картометрический	5.00	–
494	179390.24	1242777.53	Картометрический	5.00	–
495	179383.34	1242760.65	Картометрический	5.00	–
496	179396.78	1242746.16	Картометрический	5.00	–
497	179409.46	1242741.83	Картометрический	5.00	–
498	179434.89	1242745.86	Картометрический	5.00	–
499	179452.77	1242755.90	Картометрический	5.00	–
500	179488.44	1242770.03	Картометрический	5.00	–
501	179524.07	1242778.23	Картометрический	5.00	–
502	179541.96	1242790.80	Картометрический	5.00	–
503	179545.94	1242807.29	Картометрический	5.00	–
504	179546.24	1242846.38	Картометрический	5.00	–
505	179553.45	1242860.55	Картометрический	5.00	–
506	179594.27	1242853.14	Картометрический	5.00	–
507	179613.75	1242844.10	Картометрический	5.00	–

2. Сведения о характерных точках границ объекта					
Обозначение характерных точек границ	Координаты, м		Метод определения координат характерной точки	Средняя квадратическая погрешность положения характерной точки (Mt), м	Описание обозначения точки на местности (при наличии)
	X	Y			
1	2	3	4	5	6
508	179624.24	1242822.70	Картометрический	5.00	–
509	179625.69	1242778.27	Картометрический	5.00	–
510	179632.47	1242733.78	Картометрический	5.00	–
511	179632.23	1242701.80	Картометрический	5.00	–
512	179651.71	1242691.00	Картометрический	5.00	–
513	179674.80	1242690.81	Картометрический	5.00	–
514	179689.09	1242699.60	Картометрический	5.00	–
515	179705.33	1242733.25	Картометрический	5.00	–
516	179712.53	1242745.61	Картометрический	5.00	–
517	179730.30	1242745.48	Картометрический	5.00	–
518	179742.72	1242741.85	Картометрический	5.00	–
519	179753.29	1242731.10	Картометрический	5.00	–
520	179767.51	1242731.01	Картометрический	5.00	–
521	179790.67	1242737.92	Картометрический	5.00	–
522	179808.37	1242728.91	Картометрический	5.00	–
523	179815.34	1242711.09	Картометрический	5.00	–
524	179829.32	1242678.99	Картометрический	5.00	–
525	179846.66	1242620.23	Картометрический	5.00	–
526	179841.24	1242609.59	Картометрический	5.00	–
527	179826.96	1242599.04	Картометрический	5.00	–
528	179809.04	1242581.40	Картометрический	5.00	–
529	179805.36	1242563.65	Картометрический	5.00	–
530	179828.37	1242551.05	Картометрический	5.00	–

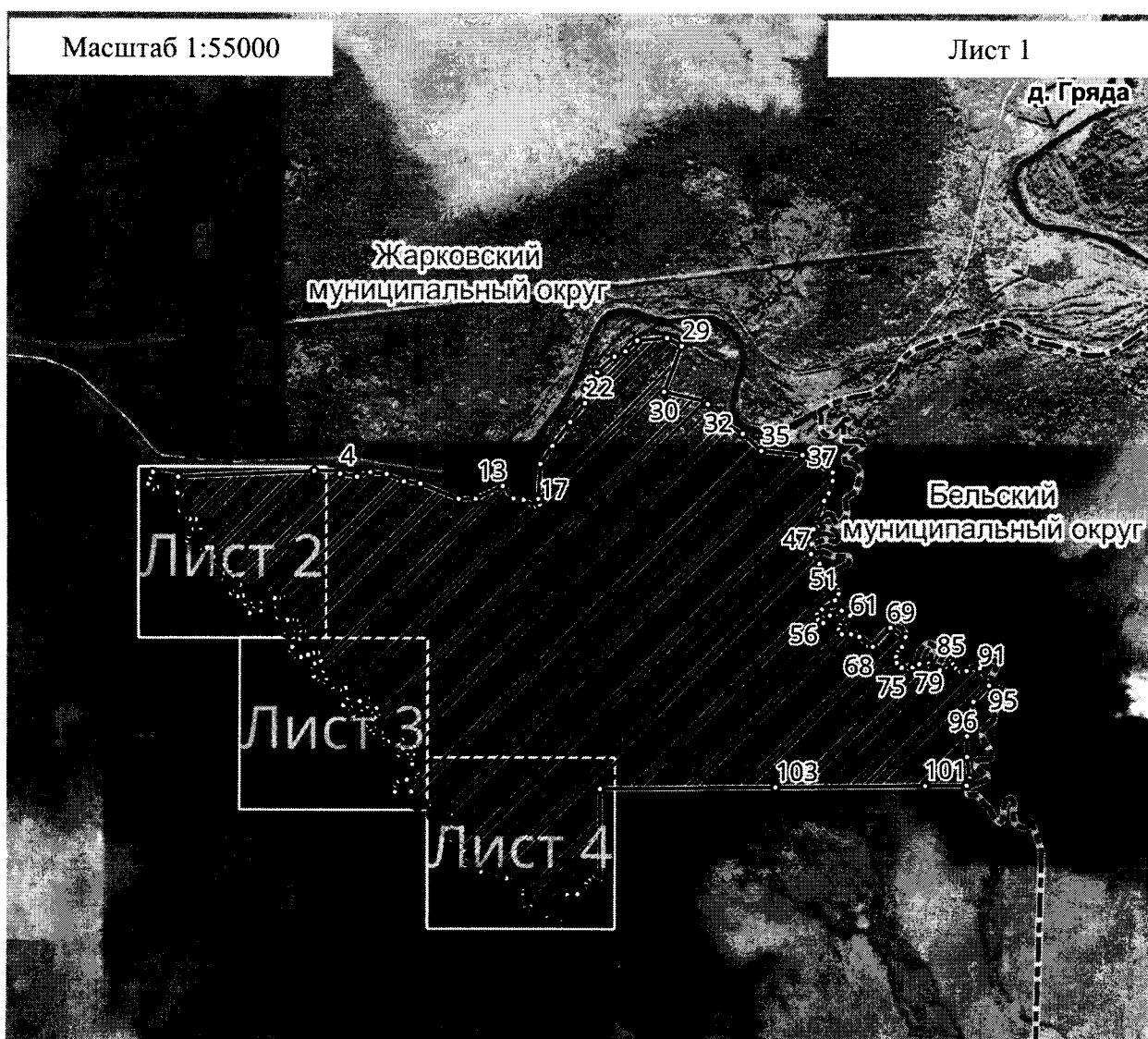
2. Сведения о характерных точках границ объекта					
Обозначение характерных точек границ	Координаты, м		Метод определения координат характерной точки	Средняя квадратическая погрешность положения характерной точки (Mt), м	Описание обозначения точки на местности (при наличии)
	X	Y			
1	2	3	4	5	6
531	179842.52	1242542.06	Картометрический	5.00	–
532	179871.00	1242548.96	Картометрический	5.00	–
533	179887.08	1242559.49	Картометрический	5.00	–
534	179892.49	1242570.12	Картометрический	5.00	–
535	179896.36	1242612.74	Картометрический	5.00	–
536	179912.41	1242619.73	Картометрический	5.00	–
537	179928.35	1242612.50	Картометрический	5.00	–
538	179935.31	1242592.90	Картометрический	5.00	–
539	179938.76	1242578.65	Картометрический	5.00	–
540	179933.32	1242564.49	Картометрический	5.00	–
541	179917.16	1242543.29	Картометрический	5.00	–
542	179893.96	1242529.23	Картометрический	5.00	–
543	179874.33	1242518.71	Картометрический	5.00	–
544	179859.82	1242479.72	Картометрический	5.00	–
545	179873.79	1242445.87	Картометрический	5.00	–
546	179900.44	1242445.66	Картометрический	5.00	–
547	179948.58	1242466.62	Картометрический	5.00	–
548	179992.85	1242477.35	Картометрический	5.00	–
549	179993.25	1242483.57	Картометрический	5.00	–
1	179984.89	1242500.71	Картометрический	5.00	–




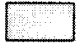



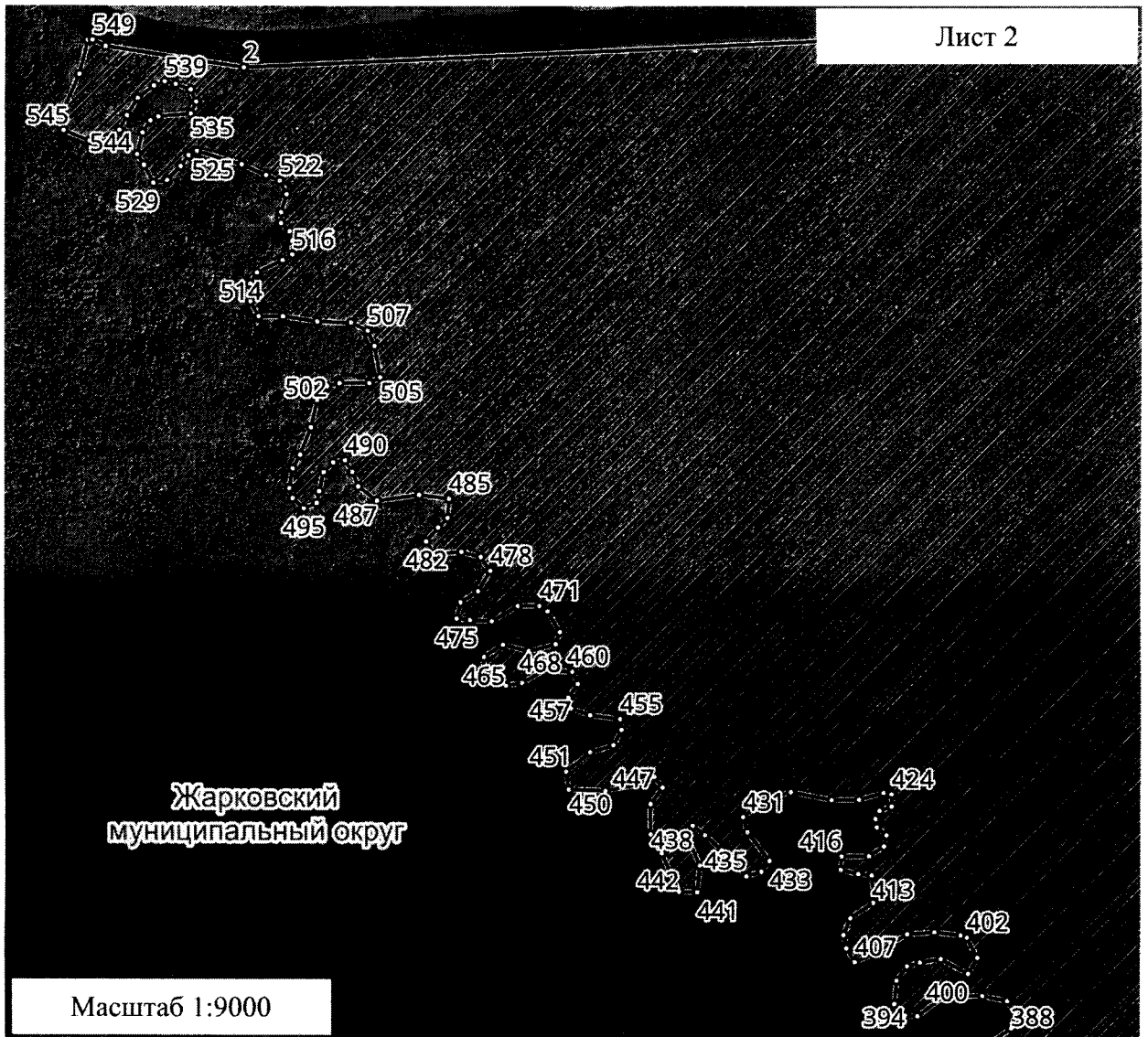
## Раздел 4

## План границ объекта



Используемые условные знаки и обозначения:

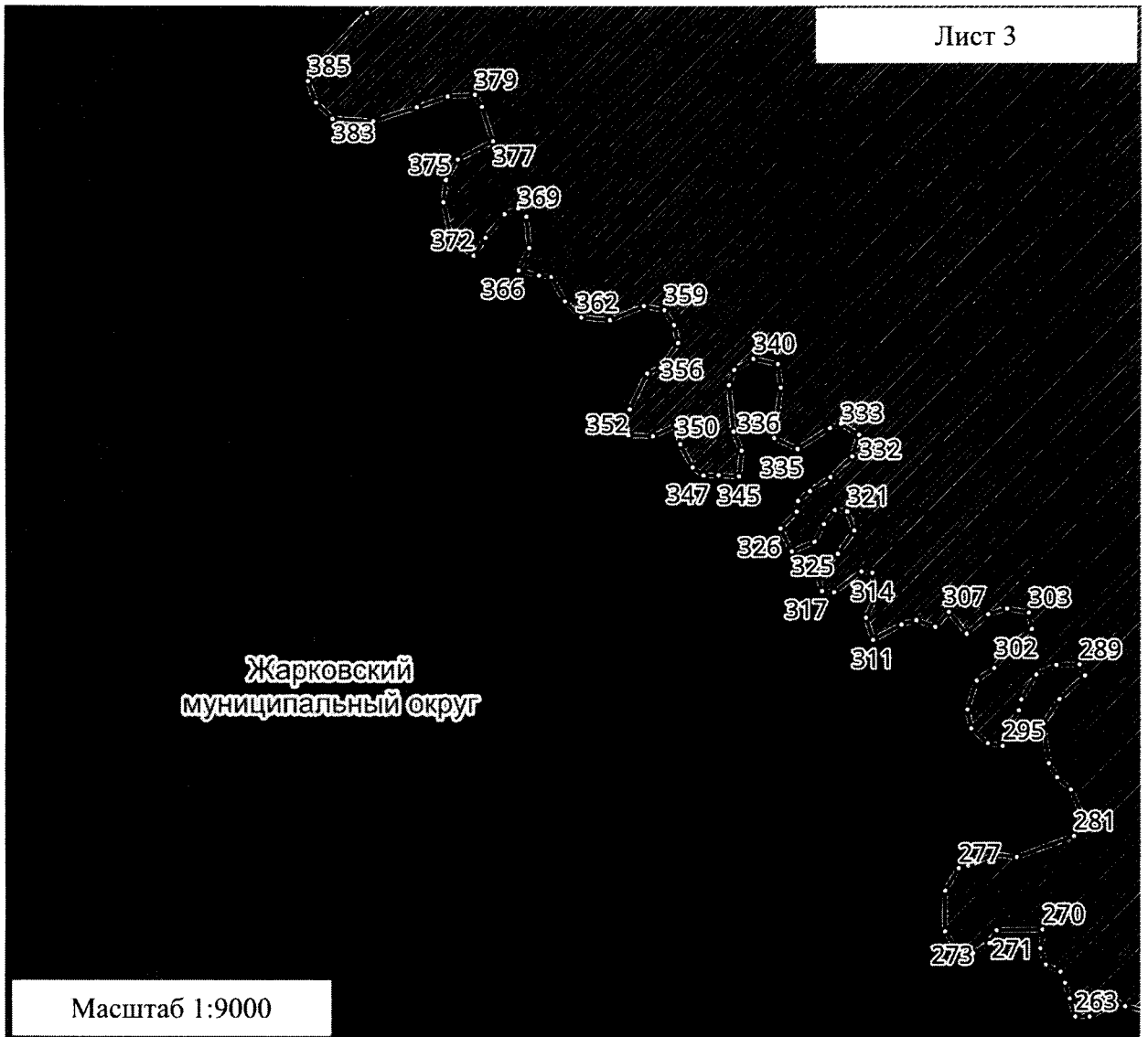
- 24 характерная точка границы объекта
-  территория объекта
-  населенные пункты
-  граница административно-территориального деления



Используемые условные знаки и обозначения:

○24 характерная точка границы объекта

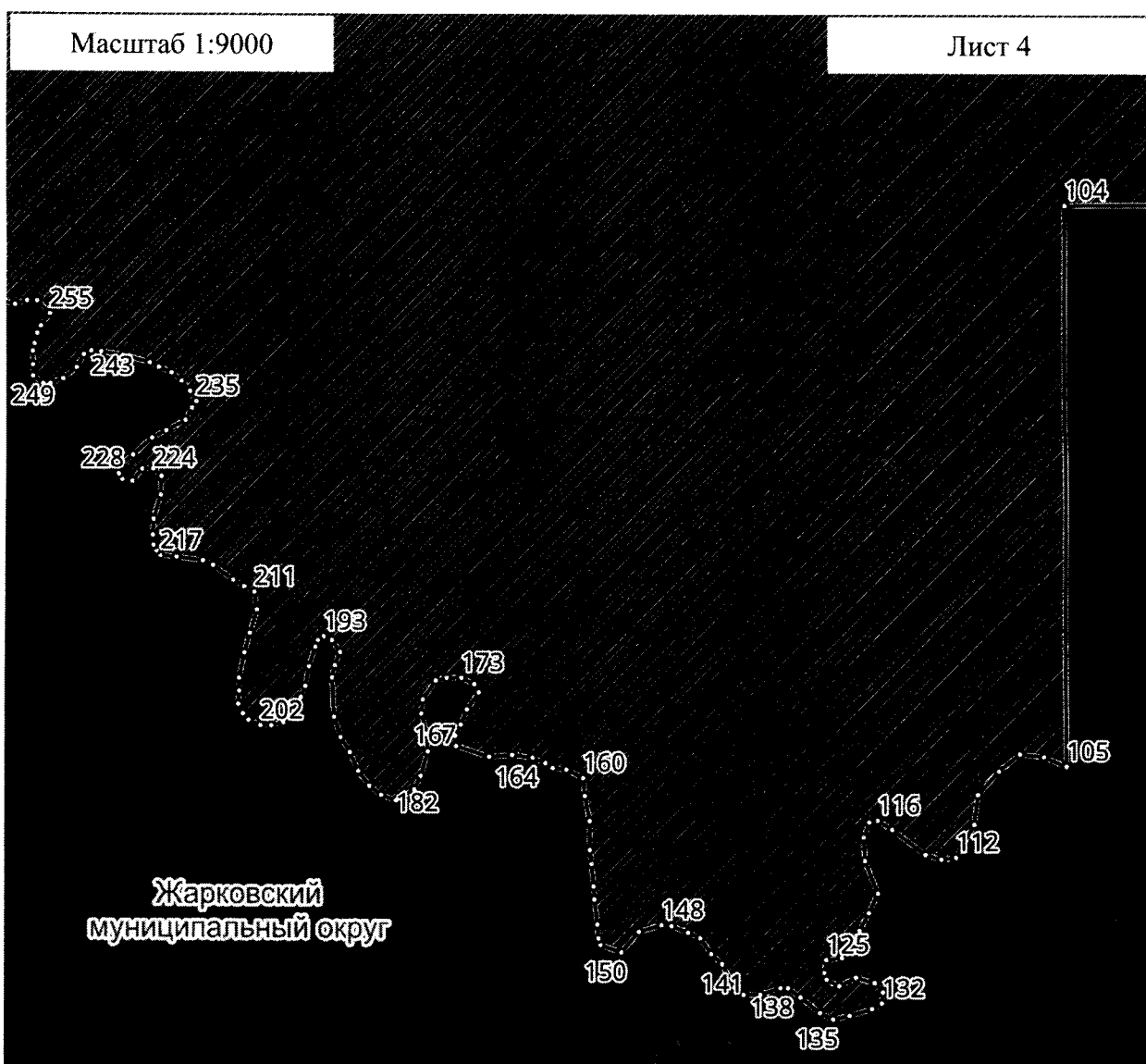
▨ территория объекта



Используемые условные знаки и обозначения:

○24 характерная точка границы объекта

▨ территория объекта



Используемые условные знаки и обозначения:

○24 характерная точка границы объекта

▨ территория объекта

Примечание. Документ с подписью и оттиском печати (при наличии) лица, составившего описание местоположения границ объекта, предоставляется в орган, осуществляющий государственный кадастровый учет и государственную регистрацию прав.