



**ПРАВИТЕЛЬСТВО
ТВЕРСКОЙ ОБЛАСТИ**

РАСПОРЯЖЕНИЕ

25.04.2023

№ 443-рп

г. Тверь

Об утверждении документации по планировке территории линейного объекта «Газопровод межпоселковый д. Троеручица – д. Зальцо – д. Кравотынь – д. Лежнево Осташковского городского округа Тверской области»

В соответствии со статьей 45 Градостроительного кодекса Российской Федерации, законом Тверской области от 20.12.2019 № 89-ЗО «О перераспределении отдельных полномочий в области градостроительной деятельности между органами местного самоуправления муниципальных образований Тверской области и органами государственной власти Тверской области», постановлением Правительства Тверской области от 19.04.2021 № 226-пп «Об утверждении Порядка подготовки, утверждения документации по планировке территории применительно к территориям муниципальных образований Тверской области, внесения изменений в такую документацию, отмены такой документации или отдельных ее частей, признания отдельных частей такой документации не подлежащими применению»:

1. Утвердить документацию по планировке территории линейного объекта «Газопровод межпоселковый д. Троеручица – д. Зальцо – д. Кравотынь – д. Лежнево Осташковского городского округа Тверской области» (прилагается).

2. Рекомендовать администрации Осташковского городского округа Тверской области признать утратившим силу постановление администрации Осташковского городского округа Тверской области от 14.06.2019 № 992 «Об утверждении документации по планировке территории (проекта планировки территории и проекта межевания территории) для строительства линейного объекта: «Газопровод межпоселковый д. Троеручица – д. Зальцо –

д. Кравотынь – д. Лежнево Осташковского городского округа Тверской области».

3. Настоящее распоряжение вступает в силу со дня его подписания и подлежит официальному опубликованию.

**Губернатор
Тверской области**



И.М. Руденя

Приложение
к распоряжению Правительства
Тверской области
от 25.04.2023 № 443-рп

Документация по планировке территории линейного объекта
«Газопровод межпоселковый д. Троеручица – д. Зальцо – д. Кравотынь –
д. Лежнево Осташковского городского округа Тверской области»

Раздел I
Проект планировки территории

Подраздел I
Положение о размещении линейных объектов

Глава 1. Наименование, назначение и основные характеристики
планируемого для размещения линейного объекта

1. Положение о размещении линейного объекта.

Документация по планировке и межеванию территории линейного объекта «Газопровод межпоселковый д. Троеручица – д. Зальцо – д. Кравотынь – д. Лежнево Осташковского городского округа Тверской области» (далее – линейный объект) подготовлен с учетом пункта 4 постановления Российской Федерации от 02.04.2022 № 575 «Об особенностях подготовки, согласования, утверждения, продления сроков действия документации по планировке территории, градостроительных планов земельных участков, выдачи разрешений на строительство объектов капитального строительства, разрешений на ввод в эксплуатацию».

2. Основные параметры и характеристики линейного объекта.

Наименование объекта: «Газопровод межпоселковый д. Троеручица – д. Зальцо – д. Кравотынь – д. Лежнево Осташковского городского округа Тверской области».

Согласно таблице 1 свода правил СП 62.13330.2011 «СНиП 42-01-2002. Газораспределительные системы», утвержденного приказом Министерства регионального развития Российской Федерации от 27.12.2010 № 780, линейный объект относится к газопроводам высокого давления 2 категории ($P \leq 0,6$ МПа) и прокладывается подземно из полиэтиленовых труб ПЭ100ГА3SDR11 по национальному стандарту Российской Федерации ГОСТ Р 58121.2-2018 (ИСО 4437-2:2014) «Пластмассовые трубопроводы для транспортирования газообразного топлива. Полиэтилен (ПЭ). Часть 2. Трубы», утвержденному приказом Министерства регионального развития Российской Федерации от 27.12.2010 № 780, диаметром 110x10,0 мм и надземно – из стальных электросварных прямошовных труб по межгосударственному стандарту ГОСТ 10704-91 «Трубы стальные электросварные прямошовные. Сортамент»

диаметром 108x4,0, 57x3,0 мм с антикоррозийным покрытием (обвязка пункта редуцирования газа).

Протяженность линейного объекта составляет 13 018 м.

Установленный объем транспортируемого природного газа составляет 378 нм. куб./час.

Точка подключения (ПК 0) – существующий полиэтиленовый газопровод диаметром 110 мм высокого давления 2 категории на д. Светлица.

Назначение линейного объекта – организация газоснабжения населения д. Зальцо, д. Кравотынь, д. Лежнево в целях обеспечения коммунально-бытовых нужд граждан.

Основные характеристики линейных объектов, подлежащих реконструкции в связи с изменением их местоположения, не приводятся в связи с отсутствием таких объектов.

3. Зона планируемого размещения линейного объекта устанавливается на территории Осташковского городского округа Тверской области.

4. Перечень координат характерных точек границ зон планируемого размещения линейного объекта в системе координат МСК-69 отображен в таблице 1.

Таблица 1

Обозначение характерных точек границы	Координаты, м	
	X	Y
1	333517.86	1288227.43
2	333535.45	1288219.32
3	333552.73	1288216.27
4	333552.22	1288212.38
5	333562.67	1288210.61
6	333585.80	1288219.20
7	333584.42	1288222.90
8	333889.70	1288336.34
9	334236.93	1288365.71
10	334359.49	1288216.70
11	334582.29	1288399.94
12	334617.09	1288516.69
13	334652.37	1288646.16
14	334857.68	1288602.83
15	334883.28	1288592.71
16	334881.60	1288588.14
17	334900.50	1288581.55
18	334915.69	1288620.79
19	334925.64	1288616.88
20	334931.51	1288616.95
21	334938.05	1288618.70
22	335000.00	1288655.58

23	335314.32	1288841.89
24	335440.03	1288939.11
25	335456.58	1288952.81
26	335462.54	1288958.82
27	335501.45	1289043.99
28	335514.49	1289130.23
29	335542.25	1289126.04
30	335551.14	1289184.82
31	335559.32	1289183.58
32	335564.49	1289216.17
33	335565.07	1289220.49
34	335579.41	1289218.07
35	335580.22	1289223.61
36	335602.73	1289221.23
37	335614.50	1289231.48
38	335614.03	1289255.47
39	335584.77	1289254.90
40	335581.45	1289232.94
41	335564.58	1289235.78
42	335563.22	1289229.04
43	335559.37	1289210.05
44	335553.98	1289211.57
45	335552.30	1289200.42
46	335523.68	1289204.66

47	335495.11	1289232.69
48	335485.03	1289237.64
49	335440.37	1289239.29
50	335370.53	1289267.82
51	335362.64	1289333.44
52	335456.39	1289419.84
52'	335526.42	1289491.51
52''	335526.40	1289493.31
52'''	335528.19	1289493.32
53	335579.74	1289546.09
54	335657.82	1289572.46
55	335692.09	1289629.29
56	335721.20	1289635.30
57	335738.11	1289666.67
58	335778.57	1289692.85
59	335818.50	1289716.86
60	335805.20	1289738.44
61	335881.00	1289789.67
62	335884.50	1289798.53
63	335895.58	1289798.37
64	335919.47	1289822.48
65	335924.79	1289817.92
66	336081.45	1289923.80
67	336245.87	1289996.92
68	336425.84	1290048.46
69	336811.06	1290026.91
70	337077.25	1290007.15
71	337076.96	1290003.14
72	337096.87	1290001.72
73	337097.20	1290005.65
74	337192.00	1289998.19
75	337186.26	1289925.21
76	337177.42	1289927.39
77	337174.47	1289915.36
78	337264.41	1289893.36
79	337269.89	1289892.37
80	337281.22	1289892.34
81	337304.39	1289891.67
81'	337322.04	1289890.99
81''	337322.00	1289890.28
82	337353.63	1289889.01
83	337491.67	1289858.83
84	337583.66	1289827.88
85	337663.75	1289813.33
86	337688.95	1289812.12
87	337700.58	1289811.32

88	337794.89	1289879.50
89	337916.53	1289912.18
82	337353.63	1289889.01
83	337491.67	1289858.83
84	337583.66	1289827.88
85	337663.75	1289813.33
86	337688.95	1289812.12
87	337700.58	1289811.32
88	337794.89	1289879.50
89	337916.53	1289912.18
90	338026.59	1289960.27
91	338041.38	1289920.06
92	338032.42	1289916.81
93	338041.67	1289892.05
94	338068.86	1289903.28
95	338086.15	1289901.32
96	338086.72	1289906.28
97	338066.93	1289908.53
98	338060.09	1289927.13
99	338056.33	1289925.75
100	338041.52	1289966.05
101	338167.17	1290025.24
102	338178.99	1290041.51
103	338175.24	1290044.16
104	338185.88	1290058.81
105	338189.79	1290056.06
106	338230.69	1290112.53
107	338281.08	1290216.22
108	338300.74	1290309.51
109	338348.23	1290354.32
110	338354.32	1290380.24
111	338358.73	1290379.27
112	338467.24	1290587.43
113	338492.70	1290693.52
114	338496.62	1290692.49
115	338500.49	1290712.66
116	338497.54	1290713.57
117	338533.71	1290828.86
118	338663.68	1290948.61
119	338717.47	1291087.61
120	338720.35	1291144.53
121	338760.06	1291206.85
122	338737.98	1291280.09
123	338821.09	1291380.84
124	338904.81	1291407.46
125	339088.98	1291521.73

126	339172.11	1291642.00
127	339175.42	1291639.75
128	339186.70	1291656.06
129	339189.11	1291674.42
130	339205.57	1291698.51
131	339217.14	1291809.61
132	339211.16	1291810.23
133	339199.75	1291700.64
134	339185.88	1291680.34
135	339208.05	1291847.35
136	339164.81	1291853.07
137	339154.46	1291861.57
138	339109.83	1291860.36
139	338944.71	1291973.48
140	338945.76	1292135.36
141	338926.40	1292224.26
142	338883.72	1292299.93
143	338803.91	1292374.86
144	338806.74	1292377.66
145	338792.10	1292391.33
146	338789.38	1292388.48
147	338705.17	1292467.53
148	338641.18	1292540.52
149	338609.07	1292657.46
150	338612.71	1292729.17
151	338599.07	1292949.01
152	338663.32	1293112.59
153	338719.86	1293204.51
154	338712.35	1293271.27
155	338666.45	1293265.98
156	338618.96	1293240.68
157	338325.38	1293100.41
158	338272.23	1293119.06
159	338227.81	1293154.58
160	338209.32	1293185.31
161	338201.10	1293199.29
162	338188.56	1293350.20
163	338174.92	1293397.14
164	338157.51	1293433.07
165	338127.66	1293480.33
166	338157.93	1293498.75
167	338149.54	1293512.50
168	338147.81	1293515.69
169	338142.71	1293513.02
170	337753.86	1294229.05
171	337735.56	1294385.70

172	337835.94	1294402.80
173	337881.00	1294407.83
174	337918.21	1294425.26
175	337986.10	1294472.21
176	338031.50	1294509.85
177	338047.34	1294496.90
178	338118.47	1294564.78
179	338113.67	1294583.16
180	338152.98	1294630.24
181	338201.74	1294660.30
182	338255.13	1294701.52
183	338313.21	1294767.55
184	338321.17	1294760.22
185	338341.91	1294783.62
186	338330.11	1294793.82
187	338313.12	1294771.46
188	338307.72	1294776.45
189	338248.26	1294708.85
190	338196.05	1294668.54
191	338140.83	1294634.49
192	338099.45	1294582.15
193	338103.99	1294564.79
194	338049.76	1294513.03
195	338033.04	1294526.72
196	337996.50	1294496.43
197	337916.06	1294436.23
198	337912.03	1294438.01
199	337899.18	1294429.12
200	337874.34	1294423.54
201	337733.93	1294399.63
202	337732.07	1294415.55
203	337717.26	1294413.02
204	337738.44	1294231.80
205	337743.53	1294205.45
206	337786.09	1294136.20
207	337908.92	1293910.01
208	337912.67	1293907.35
209	337914.31	1293904.31
210	337913.95	1293900.75
211	338131.06	1293501.13
212	338116.80	1293492.45
213	338111.65	1293500.93
214	338094.50	1293490.50
215	338101.70	1293478.32
216	338093.69	1293473.54
217	338096.84	1293468.42

218	338111.02	1293476.91
219	338141.35	1293427.06
220	338166.30	1293370.40
221	338182.66	1293200.00
222	338215.59	1293143.87
223	338259.53	1293108.73
224	338328.08	1293083.92
225	338676.32	1293253.02
226	338697.98	1293255.51
227	338703.35	1293208.20
228	338648.94	1293119.76
229	338584.61	1292955.97
230	338598.69	1292729.09
231	338594.65	1292649.55
232	338626.72	1292532.74
233	338693.65	1292456.39
234	338870.98	1292289.94
235	338911.28	1292218.50
236	338929.74	1292133.69
237	338928.65	1291965.08
238	339103.94	1291845.01
239	339177.57	1291835.25
240	339188.87	1291824.50
241	339167.51	1291663.47
242	339077.27	1291532.92
243	338898.08	1291422.10
244	338811.74	1291394.66
245	338720.19	1291283.66
246	338742.63	1291209.26
247	338706.83	1291153.00
248	338703.81	1291093.92
249	338649.68	1290954.03
250	338632.56	1290935.88
251	338629.34	1290938.73
252	338519.72	1290837.72
253	338484.96	1290710.25
254	338446.68	1290582.55
255	338341.62	1290381.19
256	338338.94	1290364.54
257	338334.64	1290356.30
258	338331.91	1290353.70
259	338316.86	1290352.23
260	338282.46	1290319.77
261	338258.42	1290205.71
262	338220.57	1290124.52
263	338156.40	1290037.87

264	337910.91	1289927.24
265	337787.91	1289894.20
266	337690.07	1289823.65
267	337574.19	1289844.64
268	337474.71	1289878.90
269	337355.68	1289904.94
270	337270.43	1289908.36
271	337202.12	1289925.07
272	337210.20	1290027.80
273	337194.44	1290029.09
274	337193.26	1290014.14
275	337070.43	1290023.82
276	336796.25	1290044.05
277	336427.19	1290063.42
278	336234.17	1290008.13
279	336072.93	1289936.42
280	336066.84	1289945.43
281	336046.13	1289931.43
282	336051.72	1289923.15
283	335784.87	1289742.81
284	335802.11	1289714.87
285	335723.80	1289671.73
286	335711.31	1289648.58
287	335684.81	1289643.10
288	335657.65	1289588.24
289	335571.53	1289559.15
290	335464.01	1289449.10
291	335341.36	1289342.95
292	335353.92	1289238.47
293	335383.37	1289242.01
294	335433.26	1289224.22
295	335439.40	1289221.32
296	335479.75	1289219.85
297	335520.32	1289181.52
298	335515.74	1289150.27
299	335497.70	1289153.00
300	335484.76	1289067.44
301	335488.66	1289066.48
302	335485.96	1289048.60
303	335448.02	1288965.52
304	335305.31	1288855.15
305	335040.48	1288698.09
306	335040.00	1288692.88
307	335017.80	1288680.58
308	335011.67	1288681.00
309	334929.79	1288632.45

310	334916.33	1288637.71
311	334922.01	1288651.89
312	334916.38	1288653.99
313	334910.75	1288639.90
314	334906.58	1288641.53
315	334892.78	1288606.20
316	334862.29	1288618.21
317	334640.90	1288664.93
318	334602.68	1288524.35
319	334568.35	1288409.19
320	334361.76	1288239.28

321	334257.13	1288366.50
322	334256.07	1288383.37
323	333886.18	1288352.10
324	333560.84	1288231.21
325	333540.17	1288234.75
326	333522.20	1288243.11
327	333519.22	1288236.91
328	333518.60	1288229.04
1	333517.86	1288227.43

5. Перечень координат характерных точек границ зон планируемого размещения линейных объектов, подлежащих реконструкции в связи с изменением их местоположения, не приводится в связи с отсутствием таких объектов.

Глава 2. Предельные параметры разрешенного строительства, реконструкции объектов капитального строительства, входящих в состав линейного объекта в границах зон его планируемого размещения

6. В соответствии с частью 6 статьи 30 Градостроительного кодекса Российской Федерации предельные параметры разрешенного строительства, реконструкции объектов капитального строительства устанавливаются в градостроительном регламенте правил землепользования и застройки для соответствующей территориальной зоны.

В соответствии с пунктом 3 части 4 статьи 36 Градостроительного кодекса Российской Федерации действие градостроительных регламентов не распространяется на земельные участки, предназначенные для размещения линейного объекта и (или) занятые линейным объектом.

7. Предельное количество этажей и предельная высота объектов капитального строительства, входящих в состав линейного объекта, в границах каждой зоны планируемого размещения такого объекта не устанавливается.

8. Максимальный процент застройки каждой зоны планируемого размещения объекта капитального строительства, входящей в состав линейного объекта, определяемый как отношение площади зоны планируемого размещения объекта капитального строительства, входящего в состав линейного объекта, которая может быть застроена, ко всей площади этой зоны, не устанавливается.

9. Минимальные отступы от границ земельных участков в целях определения мест допустимого размещения объекта капитального строительства, которые входят в состав линейного объекта и за пределами которых запрещено строительство таких объектов, в границах каждой зоны

планируемого размещения объектов капитального строительства, входящих в состав линейного объекта, не устанавливаются.

Глава 3. Информация о необходимости осуществления мероприятий по сохранению объектов культурного наследия от возможного негативного воздействия в связи с размещением линейного объекта

10. По сведениям Главного управления по государственной охране объектов культурного наследия Тверской области, на основании акта государственной историко-культурной экспертизы от 01.02.2019, земельный участок, отведенный под проектирование и строительство линейного объекта, частично расположен на территории объектов культурного наследия: «Стоянка и селище Зальцо 1, III тыс. до н.э., первая пол. I тыс. н.э.», «Поселение Зальцо 2». В непосредственной близости от проектируемого линейного объекта расположен объект культурного наследия: «Курганная группа Кравотынь 1».

В отношении вышеуказанных объектов культурного наследия разработан раздел проектной документации «Сохранение объектов археологического наследия по проектируемому линейному объекту». На данный раздел получено положительное заключение государственной историко-культурной экспертизы от 21.02.2019.

В этой связи строительство линейного объекта необходимо выполнять при условии обеспечения и выполнения мероприятий по сохранению объектов культурного наследия «Стоянка и селище Зальцо 1, III тыс. до н.э., первая пол. I тыс. н.э.», «Поселение Зальцо 2», «Курганная группа Кравотынь 1».

Таким образом, необходимо провести спасательные археологические полевые работы с полным или частичным изъятием археологических предметов из раскопов. Спасательные археологические работы проводятся до начала производства земляных и строительных работ, связанных с реализацией проекта. Границы земельного участка на территории объектов археологического наследия необходимо оградить сигнальной лентой, а также установить таблички, запрещающие выезд техники и складирование грунта за границами земельного участка, отведенного под строительство. На территории объектов археологического наследия, расположенных за границами производства археологических работ, запрещаются все виды земляных, строительных и мелиоративных работ. Проведение любой строительной и хозяйственной деятельности, проезд тяжелой техники по таким участкам запрещен, так как может привести к уничтожению культурного слоя.

11. Перечни координат характерных точек границ выявленных объектов археологического наследия представлены в таблице 2.

Таблица 2

Номер точки	Координаты, м	
	X	Y
Ранее выявленный объект археологического наследия «Поселение Зальцо – 1».		
1	336171,58	1289931,05
2	336156,11	1289965,69
3	336118,43	1289990,80
4	336077,14	1289962,90
5	336074,44	1289911,93
6	336080,12	1289881,03
Ранее выявленный объект археологического наследия «Поселение Зальцо – 2».		
1	335529,62	1289061,96
2	335561,74	1289191,57
3	335483,36	1289227,39
4	335411,82	1289234,69
5	335380,8	1289188,54
6	335376,50	1289104,03

Глава 4. Информация о необходимости осуществления мероприятий по охране окружающей среды

12. Воздействие проектируемого линейного объекта на окружающую среду при строительстве заключается в воздействии на почвенно-растительный слой земли и нанесение ущерба пахотным угодьям в связи с временным занятием земель под строительство, а также загрязнении атмосферного воздуха дорожно-строительной техникой. На всех этапах строительства линейного объекта следует использовать способы, средства и методы применяемой природосберегающей технологии и выполнять мероприятия, предотвращающие развитие неблагоприятных рельефообразующих процессов, изменение естественного поверхностного стока, загорание естественной растительности и торфяников, захламление территории строительства отходами, разлив, а также слив горюче-смазочных материалов. До начала строительства рабочие и инженерно-технические работники должны пройти инструктаж по соблюдению требований охраны окружающей среды при выполнении строительного-монтажных работ. Таким образом, при условии выполнения вышеизложенных мероприятий реализация проектных решений по прокладке линейного объекта не приведет к каким-либо отрицательным изменениям в природной среде в период строительства.

Глава 5. Информация о необходимости осуществления мероприятий по защите территории от чрезвычайных ситуаций природного и техногенного характера, в том числе по обеспечению пожарной безопасности и гражданской обороне

13. При возникновении аварийной ситуации на линейном объекте возможно разрушение трубы газопровода, сопровождающееся выбросом и возгоранием природного газа, создающее угрозу жизни и здоровью людей, приводящее к разрушению сооружений и оборудования, а также нанесению ущерба окружающей природной среде.

Причинами аварий могут быть дефекты труб, оборудования, нарушение правил технической эксплуатации, механические повреждения и т.д. Наибольшую опасность представляет утечка газа с последующим взрывом топливовоздушной смеси и возгоранием.

14. Для снижения вероятности разгерметизации газопровода, а также предотвращения выбросов газа необходимо соблюдать следующие требования:

- 1) применять подземный способ прокладки;
- 2) применять трубы высокого качества;
- 3) осуществлять контроль соединений.

15. Проектные, строительные-монтажные и пуско-наладочные работы должны выполняться организациями, имеющими свидетельство о допуске к работам, которые оказывают влияние на безопасность объектов капитального строительства.

16. Проектируемый линейный объект относится к опасным производственным объектам и классифицируется как пожаровзрывоопасный объект.

По оценке сложности природных условий, участок строительства линейного объекта относится к категории простых. На территории намечаемого строительства явлений оползней, обвалов, селевых потоков, снежных лавин, затоплений не отмечается, район не относится к сейсмически опасным. Вблизи линейного объекта отсутствуют водохранилища, обладающие гидросооружениями с направленными фронтами, при разрушении которых могут образоваться волны прорыва, вследствие чего территория объекта не попадает в зону возможного катастрофического затопления. Линейный объект находится вне зоны возможных разрушений при воздействии обычных средств поражения, вне зоны световой маскировки. Строительство защитных сооружений гражданской обороны не предусматривается.

17. В пределах линейного объекта расположены транспортные коммуникации, по которым возможна перевозка аварийно химически опасных веществ, горюче-смазочных материалов, сжиженного углеводородного газа,

при разливе (выбросе, взрыве) которых возможно образование зон химического заражения, зон разрушения и пожаров.

18. Наблюдаемые в районе площадки строительства (трассы) опасные природные процессы, требующие превентивных защитных мер:

- 1) сильные ветры (шквал) со скоростью 25 м/сек и более;
- 2) смерч – наличие явления;
- 3) грозы (40 – 60 часов в год);
- 4) продолжительные морозы (менее 40 градусов ниже нуля по Цельсию);
- 5) сложные отложения и налипания мокрого снега – 35 мм и более;
- 6) наибольшая глубина промерзания грунтов на открытой оголенной от снега площадке – 168 см.

19. В соответствии с постановлением Правительства Российской Федерации от 01.03.1993 № 178 «О создании локальных систем оповещения в районах размещения потенциально опасных объектов» строительство локальной системы оповещения на проектируемом линейном объекте не предусматривается.

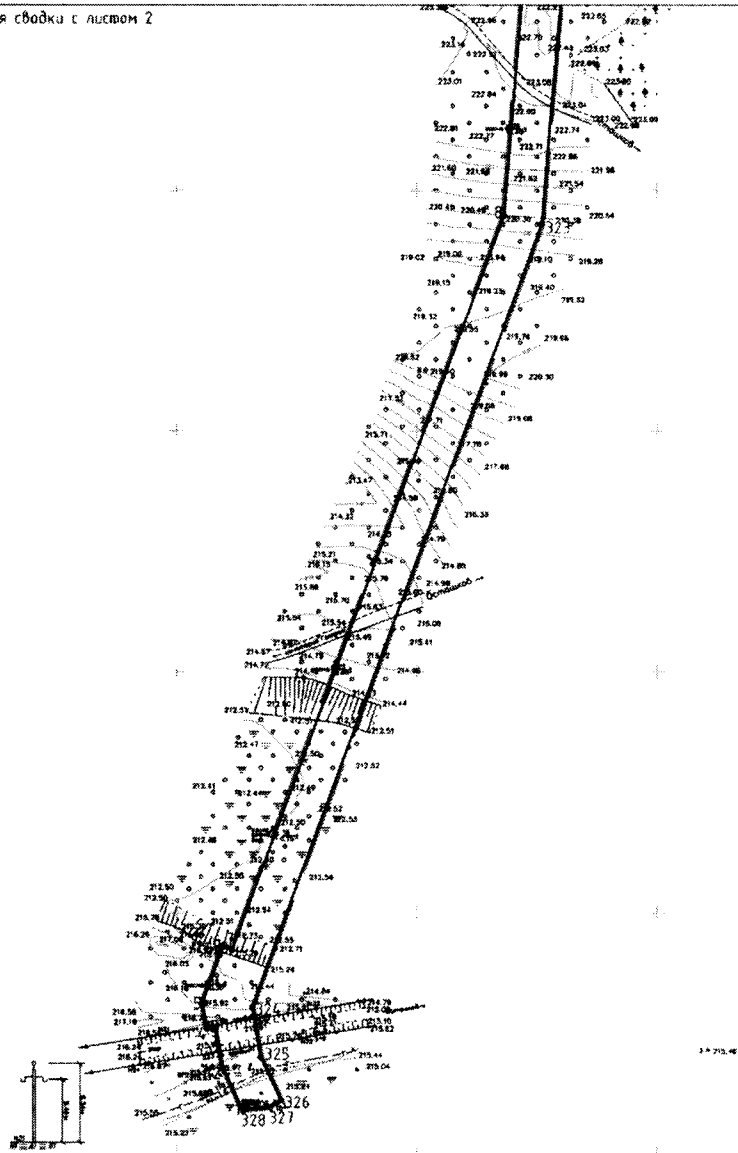
20. В целях соблюдения требований к мерам предотвращения постороннего вмешательства в деятельность объекта необходимо исключить доступ посторонних лиц.

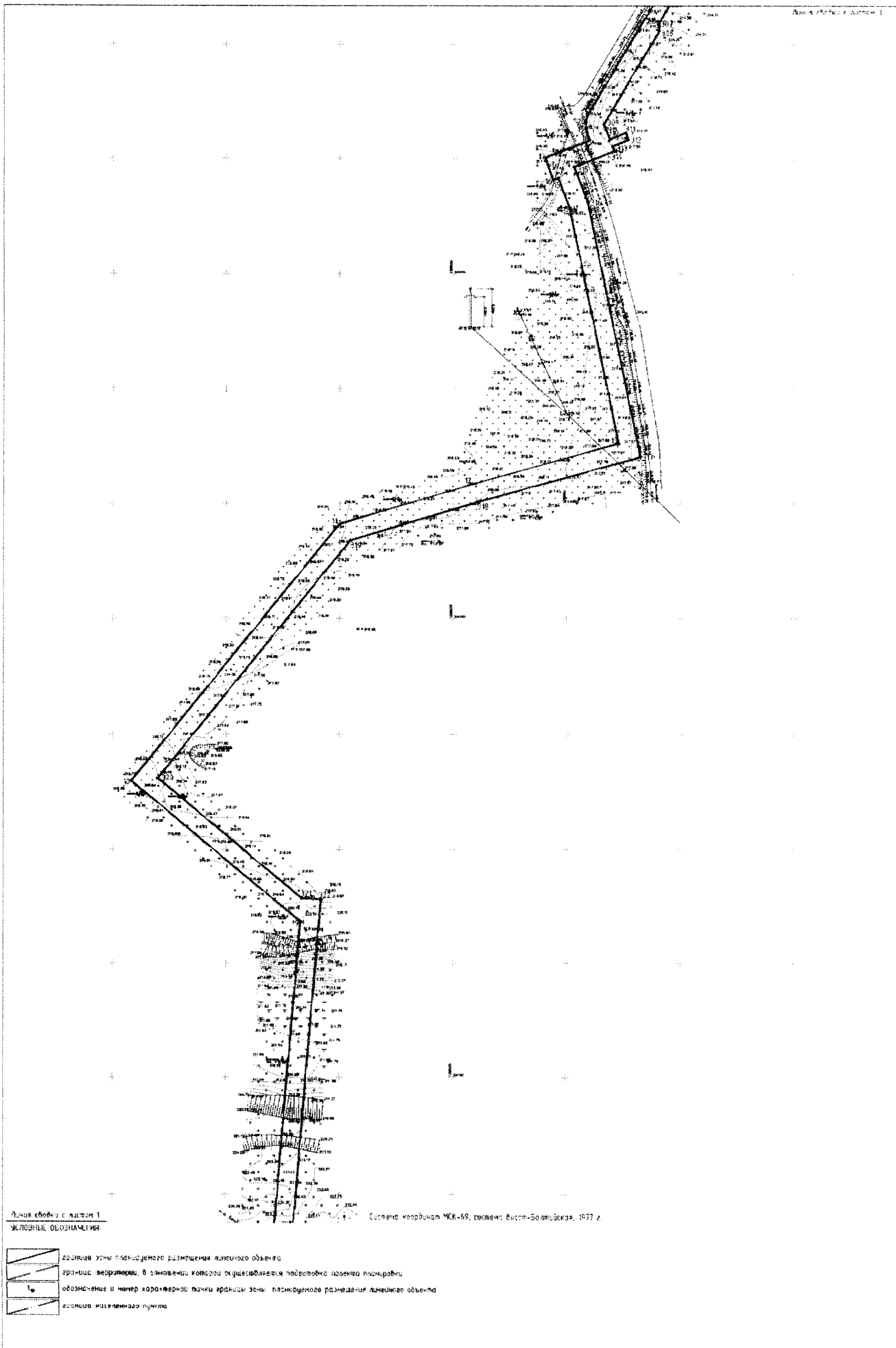
21. В целях соблюдения требований к строительным материалам необходимо запланировать и организовать входной радиационный контроль ввозимых строительных материалов. Все ввозимые на территорию строительства строительные материалы, оборудование и сырье должны иметь соответствующие сертификаты пожарной безопасности, гигиенический сертификат, сертификат соответствия.

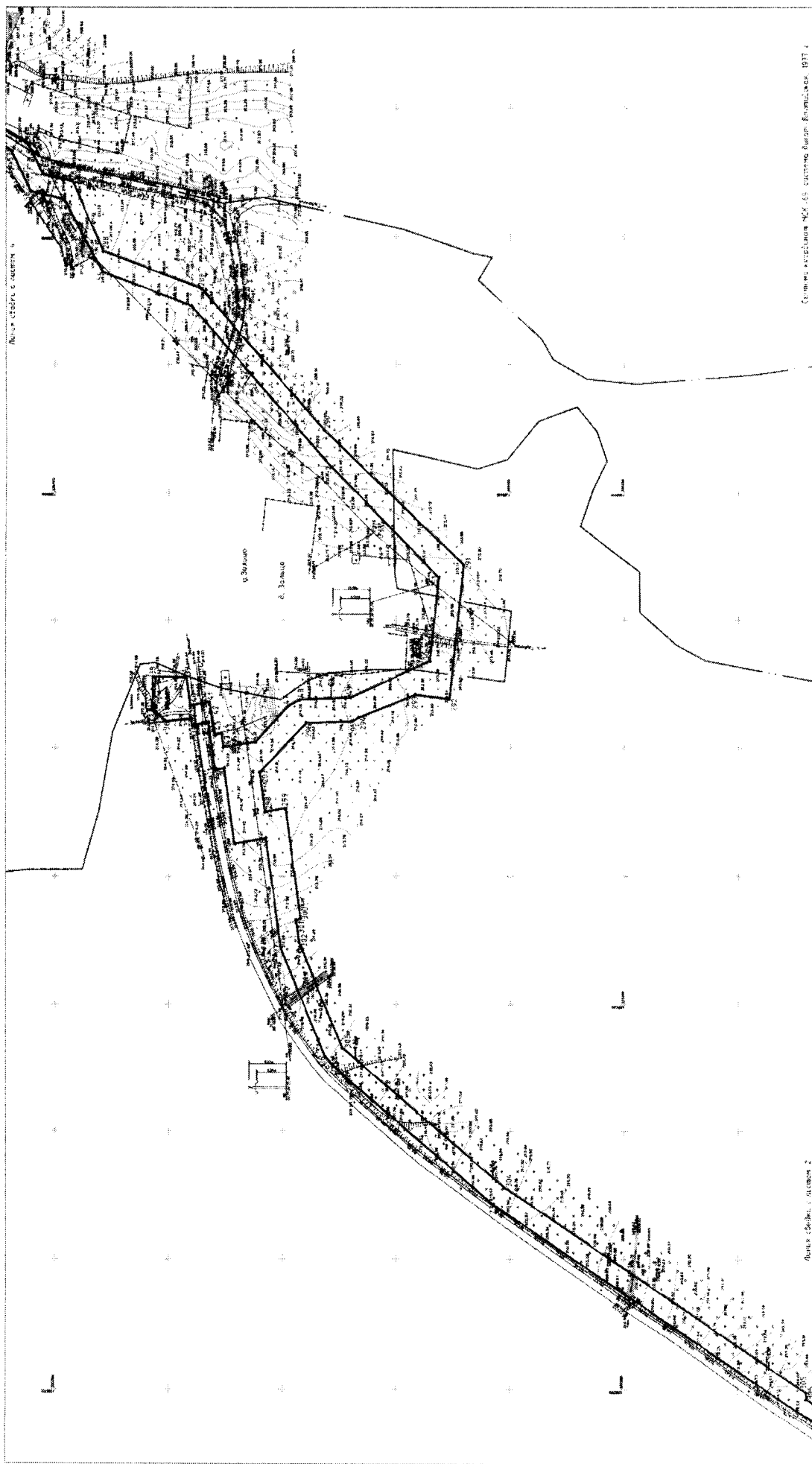
Подраздел II
Графическая часть.

Чертеж границ зон планируемого размещения линейных объектов

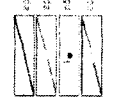
Линия съезда с листом 2

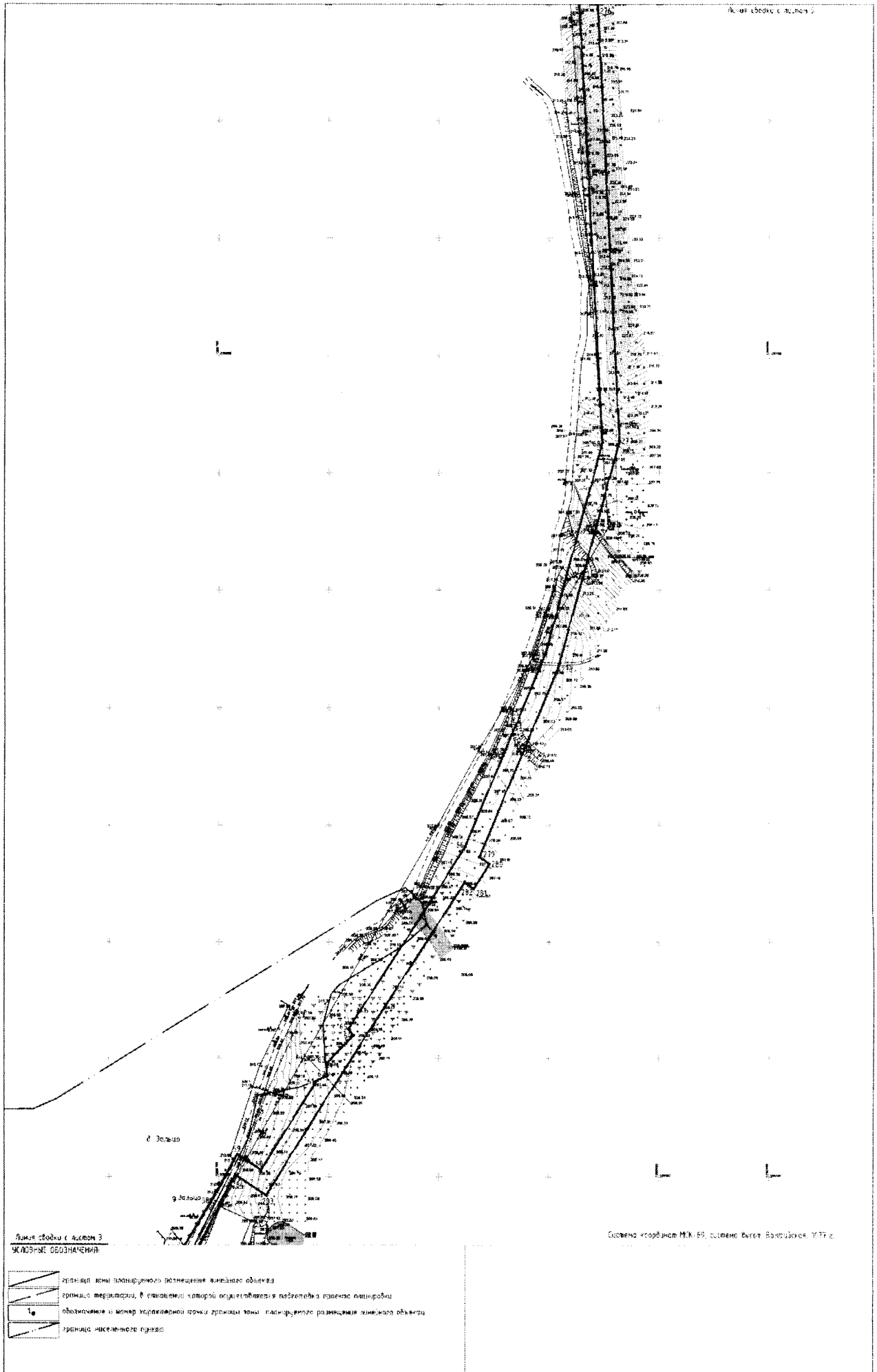


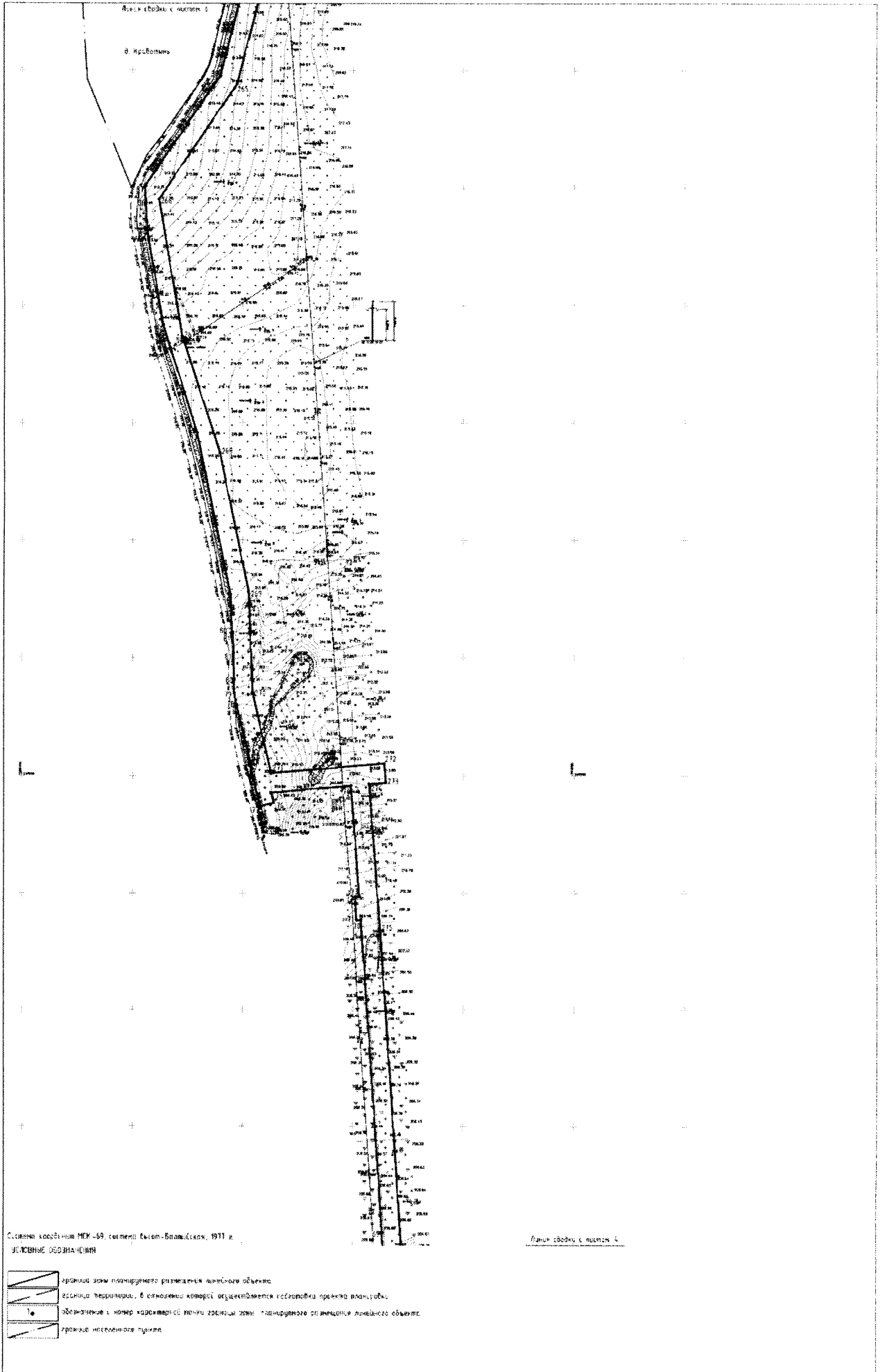


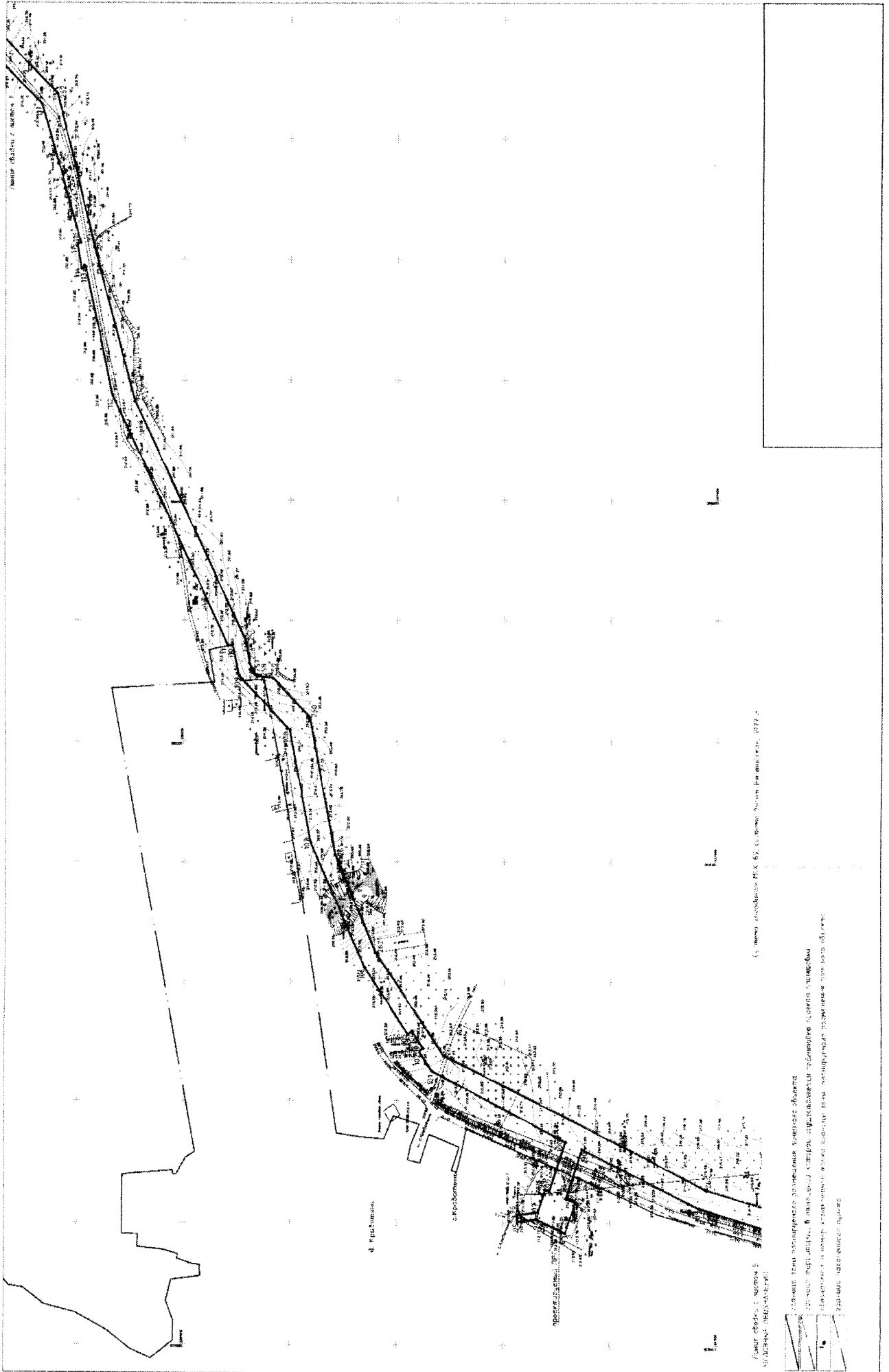


1. Высота дамбы по верховому уровню (по отметке)
 2. Высота дамбы по низшему уровню (по отметке)
 3. Высота дамбы по среднему уровню (по отметке)
 4. Высота дамбы по уровню воды (по отметке)
 5. Высота дамбы по уровню грунтовых вод (по отметке)









С. проект. 1972 г.

Проект строительства дамбы с плотиной на реке...
 5 км от с. Рабочий...
 1:500

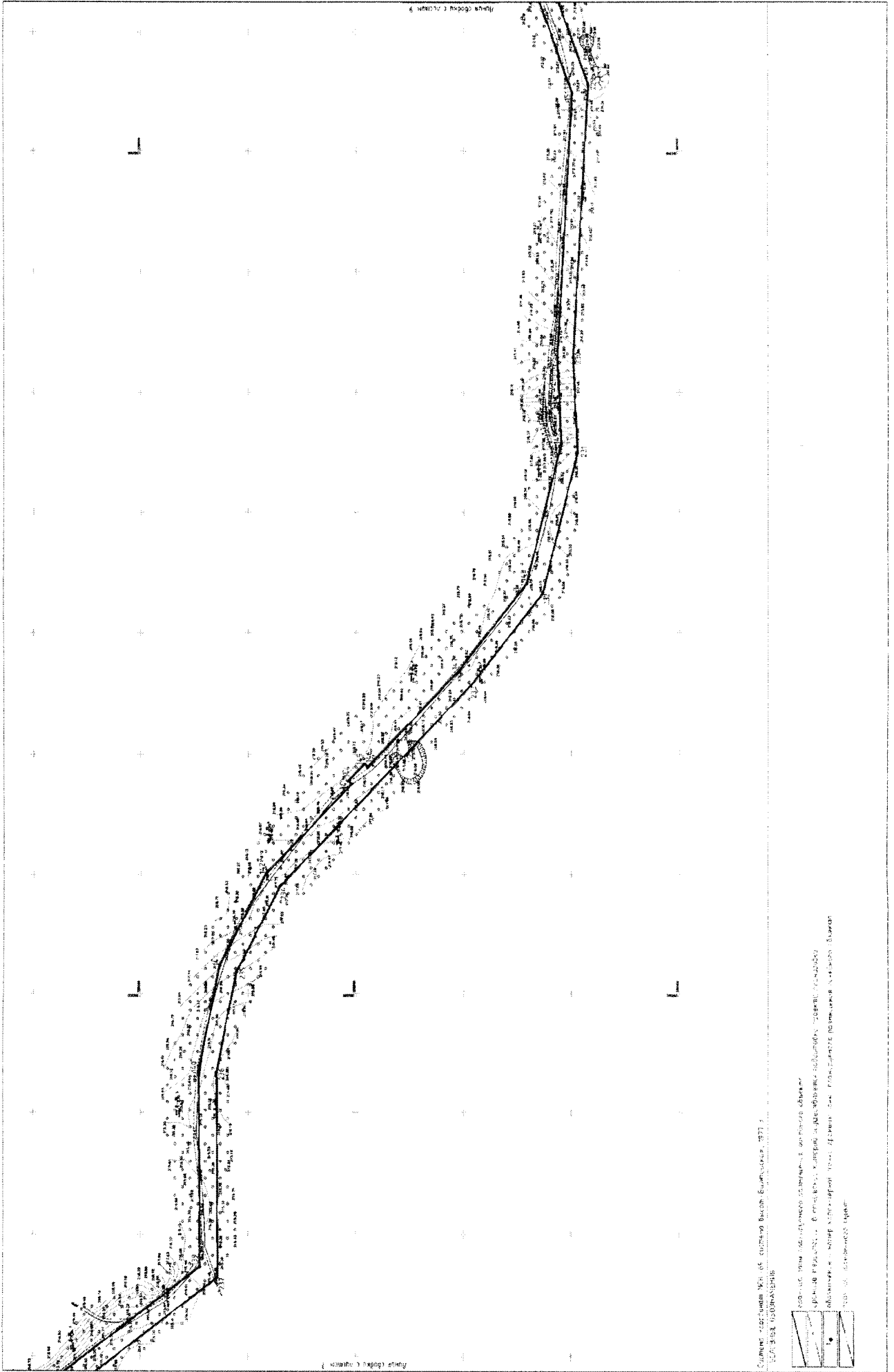


Схема-разрезом № 25 по створу восточного берега Б.Сыктывкара 1927 г.

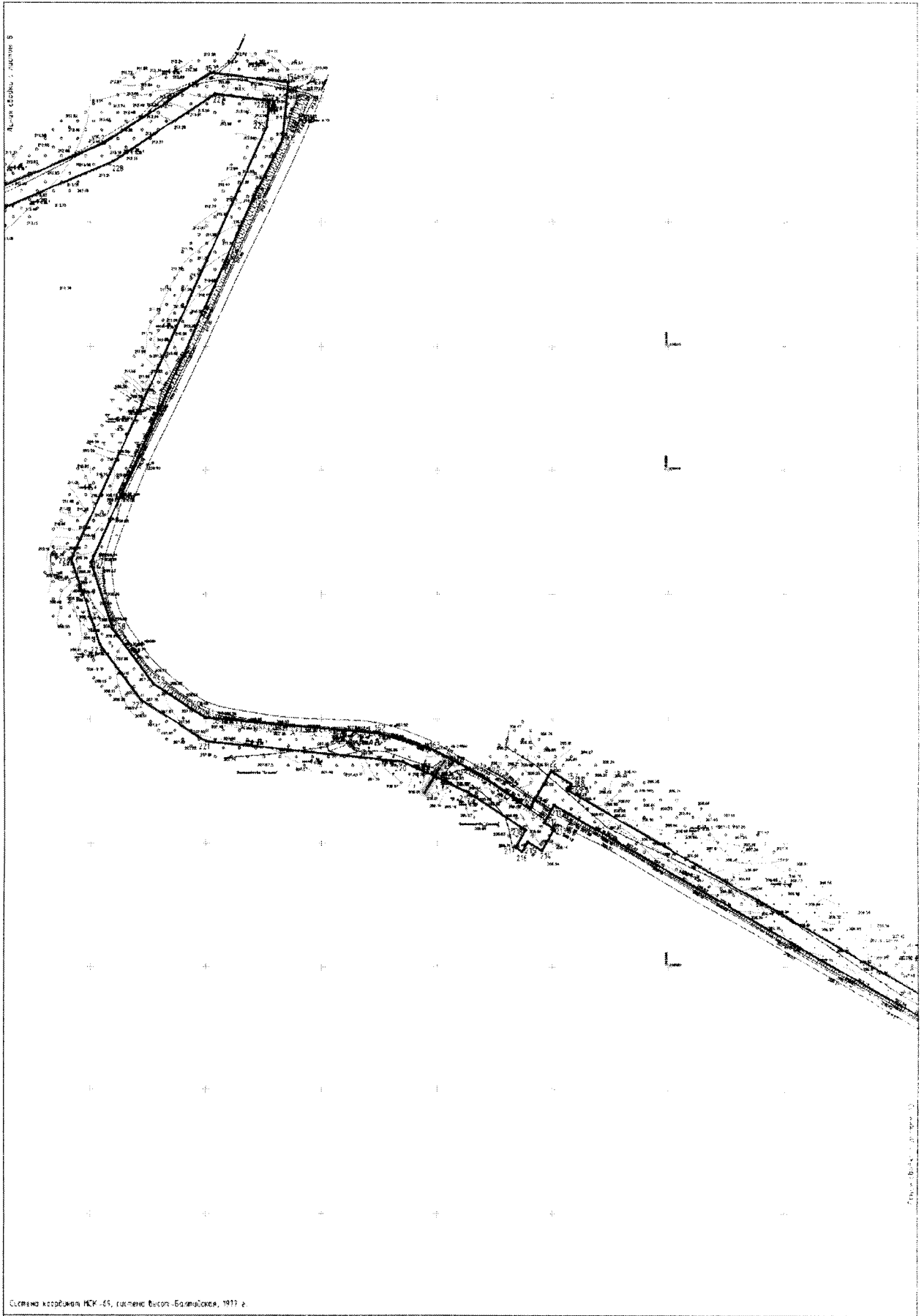
Л.С.С.Р. УГОЛЬНИКОВ

глубина

расстояние


Схема-разрезом № 25 по створу восточного берега Б.Сыктывкара 1927 г.

Л.С.С.Р. УГОЛЬНИКОВ



Лист № 5




 РАСРЕД. ГОС. УЧРЕЖДЕНИЕ
 «НАЦИОНАЛЬНЫЙ ЦЕНТР ПРОЕКТИРОВАНИЯ И КОНСТРУКТИВНО-ТЕХНИЧЕСКОГО СОПРОВОЖДЕНИЯ РАБОТ ПО СТРОИТЕЛЬСТВУ И РЕСТАВРАЦИИ АВТОМОБИЛЬНЫХ ДОРОГ»
 «ՀԱՅԿԱՆ ՀԱՆՐԱՊԵՏՈՒԹՅԱՆ ԱՎՏՈՄԱԿԱՆ ԵՎ ԿՈՄՄՈՒՆԱԿԱՆ ԻՆՖՐԱՍՏՐԱԿՏՈՐԱ ԿՈՆՍՏՐՈՒԿՏՆԻՎՆԻՆԳԱՅԻՆ ԿԵՆՏՐԱԼՆԵՐՎԱԿԱՆ ԳՐԱԿՈՆՍՏՐՈՒԿՏՆԻՎՆԻՆԳԱԿԱՆ ԿԵՆՏՐԱԼԻԶԱՑԻԱ»

ԼՍՊԱՆԻՍ ԳՐԱԿՈՆՍՏՐՈՒԿՏՆԻՎՆԻՆԳԱԿԱՆ ԿԵՆՏՐԱԼԻԶԱՑԻԱ
 ԿՈՄՄՈՒՆԱԿԱՆ ԻՆՖՐԱՍՏՐԱԿՏՈՐԱ ԿՈՆՍՏՐՈՒԿՏՆԻՎՆԻՆԳԱԿԱՆ ԿԵՆՏՐԱԼՆԵՐՎԱԿԱՆ ԳՐԱԿՈՆՍՏՐՈՒԿՏՆԻՎՆԻՆԳԱԿԱՆ ԿԵՆՏՐԱԼԻԶԱՑԻԱ

Раздел II Проект межевания территории

Подраздел I Пояснительная записка

22. Перечень образуемых земельных участков.

На момент разработки проекта межевания территории линейного объекта земельные участки, которые будут использоваться для строительства, являются собственностью граждан, юридических лиц, федеральной собственностью и неразграниченной государственной собственностью, относятся к категории земель «земли населенных пунктов», «земли сельскохозяйственного назначения», «земли промышленности», «земли лесного фонда».

Образование земельных участков, которые будут отнесены к территориям общего пользования, в том числе в отношении которых предполагается резервирование и (или) изъятие для государственных и муниципальных нужд, не требуется.

Перевод земельного участка из состава земель одной категории в другую не требуется.

23. Перечень образуемых земельных участков отображен в таблице 3.

Таблица 3.

Номер п/п	Условный номер земельного участка	Кадастровый номер исходного земельного участка	Площадь, кв. м	Способ образования	Сведения об отнесении к территории общего пользования	Категория земель	Вид разрешенного использования
1	69:24:0000013:1961/чзу1	69:24:0000013:1961	417	Путем образования частей земельных участков	Не относится	Земли сельскохозяйственного назначения	Для сельскохозяйственного производства
2	69:24:0000013:3У1(1)	-	165	Путем образования из земель государственной собственности	Не относится	Земли промышленности, энергетики, транспорта	Трубопроводный транспорт
3	69:24:0000013:4953/чзу1(1)	69:24:0000013:4953	810	Путем образования частей земельных участков	Не относится	Земли сельскохозяйственного назначения	Для сельскохозяйственного производства
4	69:24:0000013:3309:3У1(1)	69:24:0000013:3309	350	Путем раздела земельного участка с сохранением исходного в измененных границах	Не относится	Земли лесного фонда	Для ведения лесного хозяйства
5	69:24:0000013:4953/чзу1(2)	69:24:0000013:4953	1231	Путем образования частей земельных участков	Не относится	Земли сельскохозяйственного назначения	Для сельскохозяйственного производства
6	69:24:0000013:3309:3У1(2)	69:24:0000013:3309	845	Путем раздела земельного участка с сохранением исходного в измененных границах	Не относится	Земли лесного фонда	Для ведения лесного хозяйства
7	69:24:0000013:220/чзу1	69:24:0000013:220	87	Путем образования частей земельных участков	Не относится	Земли промышленности, энергетики, транспорта, связи	Для нужд автомобильного транспорта
8	69:24:0000013:3309:3У1(3)	69:24:0000013:3309	6417	Путем раздела земельного участка с сохранением исходного в измененных границах	Не относится	Земли лесного фонда	Для ведения лесного хозяйства
9	69:24:0000013:1630/чзу1	69:24:0000013:1630	503	Путем образования частей земельных участков	Не относится	Земли сельскохозяйственного назначения	Для сельскохозяйственного производства
10	69:24:0000013:3309:3У1(4)	69:24:0000013:3309	2052	Путем раздела земельного участка с	Не относится	Земли лесного фонда	Для ведения лесного хозяйства

Номер п/п	Условный номер земельного участка	Кадастровый номер исходного земельного участка	Площадь, кв. м	Способ образования	Сведения об отнесении к территории общего пользования	Категория земель	Вид разрешенного использования
				сохранением исходного в измененных границах			
11	69:24: 0000013:527/чзу1	69:24: 0000013:527	11761	Путем образования частей земельных участков	Не относится	Земли сельскохозяйственного назначения	Для сельскохозяйственного производства
12	69:24: 0000013:2874/чзу1	69:24: 0000013:2874	3517	Путем образования частей земельных участков	Не относится	Земли сельскохозяйственного назначения	Для сельскохозяйственного производства
13	69:24: 0000013:3У2	-	309	Путем образования из земель государственной собственности	Не относится	Земли промышленности, энергетики, транспорта	Трубопроводный транспорт
14	69:24: 0000013:3У1(2)	-	806	Путем образования из земель государственной собственности	Не относится	Земли промышленности, энергетики, транспорта	Трубопроводный транспорт
15	69:24: 0000013:3309/чзу1(1)	69:24: 0000013:3309	18	Путем образования частей земельных участков	Не относится	Земли лесного фонда	Для ведения лесного хозяйства
16	69:24: 0000013:3309/чзу1(2)	69:24: 0000013:3309	1910	Путем образования частей земельных участков	Не относится	Земли лесного фонда	Для ведения лесного хозяйства
17	69:24: 0000013:3У1(3)	-	2174	Путем образования из земель государственной собственности	Не относится	Земли промышленности, энергетики, транспорта	Трубопроводный транспорт
18	69:24: 0000013::3309:3У1(5)	69:24: 0000013:3309	400	Путем раздела земельного участка с сохранением исходного в измененных границах	Не относится	Земли лесного фонда	Для ведения лесного хозяйства
19	69:24: 0000013:3309/чзу1(3)	69:24: 0000013:3309	2411	Путем образования частей земельных участков	Не относится	Земли лесного фонда	Для ведения лесного хозяйства

Номер п/п	Условный номер земельного участка	Кадастровый номер исходного земельного участка	Площадь, кв. м	Способ образования	Сведения об отнесении к территории общего пользования	Категория земель	Вид разрешенного использования
20	69:24:0000013:5135/чзу1	69:24:0000013:5135	2847	Путем образования частей земельных участков	Не относится	Земли сельскохозяйственного назначения	Для ведения крестьянского (фермерского) хозяйства
21	69:24:0000013::3309:ЗУ1(6)	69:24:0000013:3309	1091	Путем раздела земельного участка с сохранением исходного в измененных границах	Не относится	Земли лесного фонда	Для ведения лесного хозяйства
22	69:24:0000013:862/чзу1(1)	69:24:0000013:862	2352	Путем образования частей земельных участков	Не относится	Земли сельскохозяйственного назначения	Для ведения крестьянского (фермерского) хозяйства
23	69:24:0000013:ЗУ1(4)	-	25	Путем образования из земель государственной собственности	Не относится	Земли сельскохозяйственного назначения	Трубопроводный транспорт
24	69:24:0000013:5134/чзу1	69:24:0000013:5134	2636	Путем образования частей земельных участков	Не относится	Земли сельскохозяйственного назначения	Для ведения крестьянского (фермерского) хозяйства
25	69:24:0000013:ЗУ1(5)	-	49	Путем образования из земель государственной собственности	Не относится	Земли сельскохозяйственного назначения	Трубопроводный транспорт
26	69:24:0000013:862/чзу1(2)	69:24:0000013:862	1794	Путем образования частей земельных участков	Не относится	Земли сельскохозяйственного назначения	Для ведения крестьянского (фермерского) хозяйства
27	69:24:0000013:ЗУ1(6)	-	1338	Путем образования из земель государственной собственности	Не относится	Земли сельскохозяйственного назначения	Трубопроводный транспорт
28	69:24:0000013:1967/чзу1(1)	69:24:0000013:1967	1312	Путем образования частей земельных участков	Не относится	Земли сельскохозяйственного назначения	Для сельскохозяйственного производства
29	69:24:0133801:ЗУ3(1)	-	1210	Путем образования из земель государственной собственности	Не относится	Земли населенных пунктов	Трубопроводный транспорт

Номер п/п	Условный номер земельного участка	Кадастровый номер исходного земельного участка	Площадь, кв. м	Способ образования	Сведения об отнесении к территории общего пользования	Категория земель	Вид разрешенного использования
30	69:24:0000013:1967/чзу1(2)	69:24:0000013:1967	1798	Путем образования частей земельных участков	Не относится	Земли сельскохозяйственного назначения	Для сельскохозяйственного производства
31	69:24:0133801:ЗУ3(2)	-	7143	Путем образования из земель государственной собственности	Не относится	Земли населенных пунктов	Трубопроводный транспорт
32	69:24:0000013:ЗУ1(7)	-	415	Путем образования из земель государственной собственности	Не относится	Земли сельскохозяйственного назначения	Трубопроводный транспорт
33	69:24:0000013:542/чзу1	69:24:0000013:542	1939	Путем образования частей земельных участков	Не относится	Земли сельскохозяйственного назначения	Для сельскохозяйственного производства
34	69:24:0000013:1580/чзу1	69:24:0000013:1580	2323	Путем образования частей земельных участков	Не относится	Земли сельскохозяйственного назначения	Для сельскохозяйственного производства
35	69:24:0133801:ЗУ3(3)	-	141	Путем образования из земель государственной собственности	Не относится	Земли населенных пунктов	Трубопроводный транспорт
36	69:24:0000013:ЗУ1(8)	-	137	Путем образования из земель государственной собственности	Не относится	Земли сельскохозяйственного назначения	Трубопроводный транспорт
37	69:24:0000013:1579/чзу1	69:24:0000013:1579	424	Путем образования частей земельных участков	Не относится	Земли сельскохозяйственного назначения	Для сельскохозяйственного производства
38	69:24:0000013:1965/чзу1(1)	69:24:0000013:1965	2888	Путем образования частей земельных участков	Не относится	Земли сельскохозяйственного назначения	Для сельскохозяйственного производства
39	69:24:0000013:1965/чзу1(2)	69:24:0000013:1965	2183	Путем образования частей земельных участков	Не относится	Земли сельскохозяйственного назначения	Для сельскохозяйственного производства
40	69:24:0000013:ЗУ1(9)	-	97	Путем образования из земель государственной собственности	Не относится	Земли сельскохозяйственного назначения	Трубопроводный транспорт

Номер п/п	Условный номер земельного участка	Кадастровый номер исходного земельного участка	Площадь, кв. м	Способ образования	Сведения об отнесении к территории общего пользования	Категория земель	Вид разрешенного использования
41	69:24:0000013:1965/чзу1(3)	69:24:0000013:1965	1402	Путем образования частей земельных участков	Не относится	Земли сельскохозяйственного назначения	Для сельскохозяйственного производства
42	69:24:0000013:3У1(10)	-	2173	Путем образования из земель государственной собственности	Не относится	Земли сельскохозяйственного назначения	Трубопроводный транспорт
43	69:24:0000013:3309/чзу1(4)	69:24:0000013:3309	7351	Путем образования частей земельных участков	Не относится	Земли лесного фонда	Для ведения лесного хозяйства
44	69:24:0000013:3У1(11)	-	2011	Путем образования из земель государственной собственности	Не относится	Земли сельскохозяйственного назначения	Трубопроводный транспорт
45	69:24:0000013:3309/чзу1(5)	69:24:0000013:3309	535	Путем образования частей земельных участков	Не относится	Земли лесного фонда	Для ведения лесного хозяйства
46	69:24:0000013:3292/чзу1	69:24:0000013:3292	2298	Путем образования частей земельных участков	Не относится	Земли сельскохозяйственного назначения	Для сельскохозяйственного производства
47	69:24:0000013:3290/чзу1	69:24:0000013:3290	5495	Путем образования частей земельных участков	Не относится	Земли сельскохозяйственного назначения	Для сельскохозяйственного производства
48	69:24:0000013:3293/чзу1	69:24:0000013:3293	10288	Путем образования частей земельных участков	Не относится	Земли сельскохозяйственного назначения	Для сельскохозяйственного производства
49	69:24:0000013:3У1(12)	-	151	Путем образования из земель государственной собственности	Не относится	Земли сельскохозяйственного назначения	Трубопроводный транспорт
50	69:24:0133601:3У4(1)	-	1168	Путем образования из земель государственной собственности	Не относится	Земли населенных пунктов	Трубопроводный транспорт
51	69:24:0000013:3У1(13)	-	60	Путем образования из земель государственной собственности	Не относится	Земли сельскохозяйственного назначения	Трубопроводный транспорт

Номер п/п	Условный номер земельного участка	Кадастровый номер исходного земельного участка	Площадь, кв. м	Способ образования	Сведения об отнесении к территории общего пользования	Категория земель	Вид разрешенного использования
52	69:24:0000013:2934/чзу1(1)	69:24:0000013:2934	654	Путем образования частей земельных участков	Не относится	Земли сельскохозяйственного назначения	Для ведения крестьянского (фермерского) хозяйства
53	69:24: 0000013:3У1(14)	-	410	Путем образования из земель государственной собственности	Не относится	Земли сельскохозяйственного назначения	Трубопроводный транспорт
54	69:24:0000013:2934/чзу1(2)	69:24:0000013:2934	1012	Путем образования частей земельных участков	Не относится	Земли сельскохозяйственного назначения	Для ведения крестьянского (фермерского) хозяйства
55	69:24:0000013:3410/чзу1	69:24:0000013:3410	781	Путем образования частей земельных участков	Не относится	Земли сельскохозяйственного назначения	Для сельскохозяйственного производства (под застройками)
56	69:24:0000013:2933/чзу1	69:24:0000013:2933	3337	Путем образования частей земельных участков	Не относится	Земли сельскохозяйственного назначения	Для ведения крестьянского (фермерского) хозяйства
57	69:24: 0133601:3У3(2)	-	220	Путем образования из земель государственной собственности	Не относится	Земли населенных пунктов	Трубопроводный транспорт
58	69:24: 0000013:3У1(15)	-	1227	Путем образования из земель государственной собственности	Не относится	Земли сельскохозяйственного назначения	Трубопроводный транспорт
59	69:24:0000013:1971/чзу1(1)	69:24:0000013:1971	3603	Путем образования частей земельных участков	Не относится	Земли сельскохозяйственного назначения	Для сельскохозяйственного производства
60	69:24: 0000013:3У1(16)	-	178	Путем образования из земель государственной собственности	Не относится	Земли сельскохозяйственного назначения	Трубопроводный транспорт
61	69:24: 0000013:3У1(17)	-	4507	Путем образования из земель государственной собственности	Не относится	Земли сельскохозяйственного назначения	Трубопроводный транспорт

Номер п/п	Условный номер земельного участка	Кадастровый номер исходного земельного участка	Площадь, кв. м	Способ образования	Сведения об отнесении к территории общего пользования	Категория земель	Вид разрешенного использования
62	69:24:0000013:4628/чзу1	69:24:0000013:4628	350	Путем образования частей земельных участков	Не относится	Земли сельскохозяйственного назначения	Для сельскохозяйственного производства
63	69:24:0000013:1971/чзу1(2)	69:24:0000013:1971	1221	Путем образования частей земельных участков	Не относится	Земли сельскохозяйственного назначения	Для сельскохозяйственного производства
64	69:24:0000013:5319/чзу1	69:24:0000013:5319	364	Путем образования частей земельных участков	Не относится	Земли сельскохозяйственного назначения	Для сельскохозяйственного производства
65	69:24:0000013:5321/чзу1(1)	69:24:0000013:5321	3871	Путем образования частей земельных участков	Не относится	Земли сельскохозяйственного назначения	Для сельскохозяйственного производства
66	69:24:0000013:3У1(18)	-	3055	Путем образования из земель государственной собственности	Не относится	Земли сельскохозяйственного назначения	Трубопроводный транспорт
67	69:24:0000013:5321/чзу1(2)	69:24:0000013:5321	455	Путем образования частей земельных участков	Не относится	Земли сельскохозяйственного назначения	Для сельскохозяйственного производства
68	69:24:0000013:5321/чзу1(3)	69:24:0000013:5321	226	Путем образования частей земельных участков	Не относится	Земли сельскохозяйственного назначения	Для сельскохозяйственного производства
69	69:24:0000013:5321/чзу1(4)	69:24:0000013:5321	3431	Путем образования частей земельных участков	Не относится	Земли сельскохозяйственного назначения	Для сельскохозяйственного производства
70	69:24:0000013:3309/чзу1(6)	69:24:0000013:3309	10650	Путем образования частей земельных участков	Не относится	Земли лесного фонда	Для ведения лесного хозяйства
71	69:00:0000000:114:ЗУ1	69:00:0000000:114	36888	Путем раздела земельного участка с сохранением исходного в измененных границах	Не относится	Земли лесного фонда	Для ведения лесного хозяйства
72	69:24:0000013:3309:ЗУ2	69:24:0000013:3309	681	Путем раздела земельного участка с сохранением исходного в измененных границах	Не относится	Земли лесного фонда	Для ведения лесного хозяйства

Номер п/п	Условный номер земельного участка	Кадастровый номер исходного земельного участка	Площадь, кв. м	Способ образования	Сведения об отнесении к территории общего пользования	Категория земель	Вид разрешенного использования
73	69:24:0000013:3У5(1)	-	154	Путем образования из земель государственной собственности	Не относится	Земли сельскохозяйственного назначения	Трубопроводный транспорт
74	69:24:0000013:4949/чзу1(1)	69:24:0000013:4949	1117	Путем образования частей земельных участков	Не относится	Земли сельскохозяйственного назначения	Для сельскохозяйственного производства
75	69:24:0000013:3У6	-	164	Путем образования из земель государственной собственности	Не относится	Земли промышленности, энергетики, транспорта	Трубопроводный транспорт
76	69:24:0000013:3У5(2)	-	7492	Путем образования из земель государственной собственности	Не относится	Земли сельскохозяйственного назначения	Трубопроводный транспорт
77	69:24:0000013:4706/чзу1(1)	69:24:0000013:4706	1312	Путем образования частей земельных участков	Не относится	Земли сельскохозяйственного назначения	Для сельскохозяйственного производства
78	69:24:0000013:1451/чзу1	69:24:0000013:1451	295	Путем образования частей земельных участков	Не относится	Земли сельскохозяйственного назначения	Для сельскохозяйственного производства
79	69:24:0000013:4706/чзу1(2)	69:24:0000013:4706	1854	Путем образования частей земельных участков	Не относится	Земли сельскохозяйственного назначения	Для сельскохозяйственного производства
80	69:24:0000013:4949/чзу1(2)	69:24:0000013:4949	710	Путем образования частей земельных участков	Не относится	Земли сельскохозяйственного назначения	Для сельскохозяйственного производства
81	69:24:0000013:4706/чзу1(3)	69:24:0000013:4706	2838	Путем образования частей земельных участков	Не относится	Земли сельскохозяйственного назначения	Для сельскохозяйственного производства
82	69:24:0000013:4949/чзу1(3)	69:24:0000013:4949	1376	Путем образования частей земельных участков	Не относится	Земли сельскохозяйственного назначения	Для сельскохозяйственного производства
83	69:24:0000013:3У5(3)	-	96	Путем образования из земель государственной собственности	Не относится	Земли сельскохозяйственного назначения	Трубопроводный транспорт

Номер п/п	Условный номер земельного участка	Кадастровый номер исходного земельного участка	Площадь, кв. м	Способ образования	Сведения об отнесении к территории общего пользования	Категория земель	Вид разрешенного использования
84	69:24:0000013:5355/чзу1(1)	69:24:0000013:5355	79	Путем образования частей земельных участков	Не относится	Земли сельскохозяйственного назначения	Садоводство
85	69:24:0000013:3451/чзу1	69:24:0000013:3451	42	Путем образования частей земельных участков	Не относится	Земли сельскохозяйственного назначения	Садоводство
86	69:24:0000013:5131/чзу1	69:24:0000013:5131	2617	Путем образования частей земельных участков	Не относится	Земли сельскохозяйственного назначения	Садоводство
87	69:24:0000013:3У5(4)	-	74	Путем образования из земель государственной собственности	Не относится	Земли сельскохозяйственного назначения	Трубопроводный транспорт

24. Информация о целевом назначении лесов, видах разрешенного использования лесных участков, количественных и качественных характеристиках лесных участков, сведения о нахождении лесных участков в границах особо защитных участков лесов:

1) территория проектирования – земли лесного фонда Селигерского и Островного участковых лесничеств Государственного казенного учреждения «Осташковское лесничество Тверской области»;

2) целевое назначение лесов – защитные, леса водоохранных зон, горно-санитарные леса;

3) вид разрешенного использования лесов в соответствии с лесохозяйственным регламентом лесничества – ведение лесного хозяйства.

25. Количественные и качественные характеристики лесного участка представлены в таблице 4.

Таблица 4

Наименование участкового лесничества	№ квартала	№ выдела	Площадь, га	Состав насаждения	Класс возраста/возраст, лет	Бонитет	Полнота	Общий запас древесины, куб. м
Селигерское (по материалам лесоустройства общества с ограниченной ответственностью коллективного-долевого сельскохозяйственного предприятия «Селигер» (далее – матер. л/у – ООО КДСП «Селигер»))	225	49	0,02	50ЛЧ2Б2ОЛС1С	5/50	4	0,7	0,2
Селигерское (по матер. л/у ООО КДСП «Селигер»)	225	50	0,02	10С	3/55	2	0,6	0,3
Селигерское (по матер. л/у ООО КДСП «Селигер»)	225	47	0,20	10С	4/80	2	0,7	5,15
Селигерское (по матер. л/у ООО КДСП «Селигер»)	225	35	0,12	10С	4/80	1	0,7	4,12
Селигерское (по матер. л/у ООО КДСП «Селигер»)	225	45	0,33	10С	5/90	1	0,7	10,22
Селигерское (по матер. л/у ООО КДСП «Селигер»)	225	42	0,08	60ЛЧ2Б1ОЛС1С	5/50	4	0,7	1,0
Селигерское (по матер. л/у ООО КДСП «Селигер»)	225	39	0,07	60ЛЧ2Б1ОЛС1С	5/50	4	0,7	1,0

Наименование участкового лесничества	№ квар- тала	№ вы- дела	Площадь, га	Состав насаждения	Класс возраста/ возраст, лет	Бо- ни- тет	Пол- нота	Общий запас древе- сины, куб. м
Селигерское (по матер. л/у ООО КДСП «Селигер»)	225	38	0,05	9С1Е	3/60	1	0,8	0,3
Селигерское (по матер. л/у ООО КДСП «Селигер»)	225	37	0,08	9С1Б	2/35	1	0,8	1,76
Селигерское (по матер. л/у ООО КДСП «Селигер»)	208	1	0,11	10С	5/95	5А	0,6	11,22
Селигерское (по матер. л/у ООО КДСП «Селигер»)	208	2	0,04	50ЛЧ3Б2ОЛС	6/60	4	0,8	6
Селигерское (по матер. л/у ООО КДСП «Селигер»)	178	7	0,49	10ОЛЧ	6/55	4	0,6	38,23
Селигерское (по матер. л/у ООО КДСП «Селигер»)	178	8	0,25	40С2Б2ОЛС1ОЛЧ1Е	8/75	2	0,6	51,28
Селигерское (по матер. л/у ООО КДСП «Селигер»)	178	9	0,05	40С2Б2ОЛС1ОЛЧ1Е	8/75	3	0,6	7,09
Селигерское (по матер. л/у ООО КДСП «Селигер)	162	2	0,79	5С4Е1Б	4/80	2	0,6	192,25
Селигерское (по матер. л/у ООО КДСП «Селигер»)	162	3	0,28	7С1Б2Б	4/65	4	0,7	38,54
Островное (по материалам лесоустройства Чернодорское (далее - матер. л/у Чернодорское)	179	1	0,42	10С+Е+Б	6/110	2	0,7	147
Островное (по мат. л/у Чернодорское)	179	5	0,06	6С2Е2Б	6/110	2	0,7	18
Островное (по мат. л/у Чернодорское)	179	2	0,90	10С+Е+Б	5/95	1	0,8	333
Островное (по матер. л/у Чернодорское)	179	7	0,005	10С+Е+Б	6/110	2	0,6	2
Островное (по матер. л/у Чернодорское)	179	12	0,06	Поляна для отдыха				
Островное (по матер. л/у Чернодорское)	179	13	0,34	10С	6/110	2	0,7	119
Островное (по матер. л/у Чернодорское)	179	14	0,40	10С	6/110	1	0,7	164
Островное (по матер. л/у Чернодорское)	179	22	0,17	8С1Е1Б	6/110	2	0,7	60
Островное (по матер. л/у Чернодорское)	179	23	0,03	8С1Е1Б	5/90	1	0,7	7

Наименование участкового лесничества	№ квартала	№ выдела	Площадь, га	Состав насаждения	Класс возраста/возраст, лет	Бонитет	Полнота	Общий запас древесины, куб. м
л/у Чернодорское)								
Островное (по матер. л/у Чернодорское)	180	2	0,17	10С+Е	5/95	1	0,8	65
Островное (по матер. л/у Чернодорское)	180	3	0,16	10С+Е	5/95	1	0,8	66
Островное (по матер. л/у Чернодорское)	180	4	0,27	10С+Е	4/64	2	0,9	81
Островное (по матер. л/у Чернодорское)	180	5	0,07	10С	6/110	3	0,6	16
Островное (по матер. л/у Чернодорское)	180	7	0,50	8С2Е+Б	5/95	1	0,7	145
Островное (по матер. л/у Чернодорское)	180	9	0,07	8Б2ОЛЧ+С	8/75	2	0,7	10
Островное (по матер. л/у Чернодорское)	180	6	0,05	9С1Б+Е	5/95	1	0,7	17
Итого			6,66					1619

26. Участок относится к особо охраняемым природным территориям, является государственным биологическим природным заказником регионального значения «Лежнево» и относится к берегозащитным участкам леса в кварталах 179, 180 Островного участкового лесничества. В кварталах 225, 208 Селигерского участкового лесничества расположен государственный природный заказник регионального значения «Троеручица».

Общая площадь земельных участков и частей земельных участков составляет 207 460 кв. м.

27. Перечень существующих земельных участков, на которых линейный объект может быть размещен на условиях публичного сервитута, представлен в таблице 5.

Таблица 5

Кадастровый номер земельного участка	Адрес или описание местоположения	Перечень и адреса объектов недвижимого имущества	Категория земель	Вид разрешенного использования	Площадь, кв. м	Общая площадь земельного участка, кв. м
69:24:0000013:1961	Местоположение установлено относительно ориентира, расположенного в границах участка. Почтовый адрес ориентира: обл. Тверская, р-н Осташковский, ООО КДСП «Селигер»	-	Земли сельскохозяйственного назначения	Для сельскохозяйственного производства	417	2265893

Кадастровый номер земельного участка	Адрес или описание местоположения	Перечень и адреса объектов недвижимого имущества	Категория земель	Вид разрешенного использования	Площадь, кв. м	Общая площадь земельного участка, кв. м
69:24:0000013:4953	Тверская область, р-н Осташковский, с/п Святосельское	69:24:0134101:147 Российская Федерация, Тверская область, Осташковский городской округ, д. Жар, б/о «Селигерские зори», ограждение	Земли сельскохозяйственного назначения	Для сельскохозяйственного производства	2041	594364
69:24:0000013:3309	Местоположение установлено относительно ориентира, расположенного в границах участка. Почтовый адрес ориентира: Тверская область, р-н Осташковский, с/п Святосельское (Осташковское лесничество, Селигерское участковое лесничество, леса, ранее находившиеся во владении ООО КДСП «Селигер»)	-	Земли лесного фонда	Для ведения лесного хозяйства	34711	139560000
69:24:0000013:220	Местоположение установлено относительно ориентира, расположенного в границах участка. Почтовый адрес ориентира: Тверская обл., р-н Осташковский, с/п Сорожское, район д. Жар	69:24:0134101:147 Российская Федерация, Тверская область, Осташковский городской округ, д. Жар, б/о «Селигерские зори», ограждение; 69:24:0000013:3483 Российская Федерация, Тверская область, Осташковский городской округ, район д. Жар	Земли промышленности, энергетики, транспорта, связи, радиовещания, телевидения, информатики, земли для обеспечения космической деятельности, земли обороны, безопасности и земли иного специального назначения	Для нужд автомобильного транспорта	87	9200

Кадастровый номер земельного участка	Адрес или описание местоположения	Перечень и адреса объектов недвижимого имущества	Категория земель	Вид разрешенного использования	Площадь, кв. м	Общая площадь земельного участка, кв. м
69:24:0000013:1630	Местоположение установлено относительно ориентира, расположенного в границах участка. Почтовый адрес ориентира: Тверская обл., р-н Осташковский, с/п Сорожское, д. Твердякино, ООО Твердякино	-	Земли сельскохозяйственного назначения	Для сельскохозяйственного производства	503	3854
69:24:0000013:527	Местоположение установлено относительно ориентира, расположенного в границах участка. Почтовый адрес ориентира: обл. Тверская, р-н Осташковский, с/п Сорожское, район д. Твердякино	-	Земли сельскохозяйственного назначения	Для сельскохозяйственного производства	11761	239000
69:24:0000013:2874	Местоположение установлено относительно ориентира, расположенного в границах участка. Почтовый адрес ориентира: обл. Тверская, р-н Осташковский, с/п Сорожское, район д. Твердякино	-	Земли сельскохозяйственного назначения	Для сельскохозяйственного производства	3517	30700
69:24:0000013:5135	Российская Федерация, Тверская область, р-н Осташковский, с/п Сорожское, район д. Зальцо	-	Земли сельскохозяйственного назначения	Для ведения крестьянского (фермерского) хозяйства	2847	16300
69:24:0000013:862	Местоположение установлено относительно ориентира, расположенного в границах участка. Почтовый адрес ориентира: Тверская обл, р-н Осташковский, с/п Сорожское, район д. Зальцо	-	Земли сельскохозяйственного назначения	Для ведения крестьянского (фермерского) хозяйства	4146	71000

Кадастровый номер земельного участка	Адрес или описание местоположения	Перечень и адреса объектов недвижимого имущества	Категория земель	Вид разрешенного использования	Площадь, кв. м	Общая площадь земельного участка, кв. м
69:24:0000013:5134	Российская Федерация, Тверская область, р-н Осташковский, с/п Сорожское, район д. Зальцо	-	Земли сельскохозяйственного назначения	Для ведения крестьянского (фермерского) хозяйства	2636	4300
69:24:0000013:1967	Местоположение установлено относительно ориентира, расположенного в границах участка. Почтовый адрес ориентира: обл. Тверская, р-н Осташковский, КДСП «Селигер»	-	Земли сельскохозяйственного назначения	Для сельскохозяйственного производства	3110	10000
69:24:0000013:542	Местоположение установлено относительно ориентира, расположенного в границах участка. Почтовый адрес ориентира: обл. Тверская, р-н Осташковский, КДСП «Селигер»	-	Земли сельскохозяйственного назначения	Для сельскохозяйственного производства	1939	104000
69:24:0000013:1580	Местоположение установлено относительно ориентира, расположенного в границах участка. Почтовый адрес ориентира: обл. Тверская, р-н Осташковский, с/п Святосельское, район д. Святое	-	Земли сельскохозяйственного назначения	Для сельскохозяйственного производства	2323	119733
69:24:0000013:1579	Местоположение установлено относительно ориентира, расположенного в границах участка. Почтовый адрес ориентира: обл. Тверская, р-н Осташковский, с/п Святосельское, район д. Святое	-	Земли сельскохозяйственного назначения	Для сельскохозяйственного производства	424	153746

Кадастровый номер земельного участка	Адрес или описание местоположения	Перечень и адреса объектов недвижимого имущества	Категория земель	Вид разрешенного использования	Площадь, кв. м	Общая площадь земельного участка, кв. м
69:24:0000013:1965	Местоположение установлено относительно ориентира, расположенного в границах участка. Почтовый адрес ориентира: обл. Тверская, р-н Осташковский, КДСП «Селигер»	-	Земли сельскохозяйственного назначения	Для сельскохозяйственного производства	6473	510000
69:24:0000013:3292	Местоположение установлено относительно ориентира, расположенного в границах участка. Почтовый адрес ориентира: обл. Тверская, р-н Осташковский, с/п Сорожское, район д. Кравотынь	-	Земли сельскохозяйственного назначения	Для сельскохозяйственного производства	2298	11000
69:24:0000013:3290	Местоположение установлено относительно ориентира, расположенного в границах участка. Почтовый адрес ориентира: обл. Тверская, р-н Осташковский, с/п Сорожское, район д. Кравотынь	-	Земли сельскохозяйственного назначения	Для сельскохозяйственного производства	5495	9899
69:24:0000013:3293	Местоположение установлено относительно ориентира, расположенного в границах участка. Почтовый адрес ориентира: обл. Тверская, р-н Осташковский, с/п Сорожское, район д. Кравотынь	-	Земли сельскохозяйственного назначения	Для сельскохозяйственного производства	10288	241040

Кадастровый номер земельного участка	Адрес или описание местоположения	Перечень и адреса объектов недвижимого имущества	Категория земель	Вид разрешенного использования	Площадь, кв. м	Общая площадь земельного участка, кв. м
69:24:0000013:2934	Местоположение установлено относительно ориентира, расположенного в границах участка. Почтовый адрес ориентира: Тверская область, Осташковский, р-н, с/п Сорожское, д. Кравотынь	-	Земли сельскохозяйственного назначения	Для ведения крестьянского (фермерского) хозяйства	1666	72014
69:24:0000013:3410	Местоположение установлено относительно ориентира, расположенного в границах участка. Почтовый адрес ориентира: Тверская область, р-н Осташковский, с/п Сорожское, д. Кравотынь	-	Земли сельскохозяйственного назначения	для сельскохозяйственного производства (под постройками)	781	21902
69:24:0000013:2933	Местоположение установлено относительно ориентира, расположенного в границах участка. Почтовый адрес ориентира: Тверская область, Осташковский р-н, с/п Сорожское, д. Кравотынь	-	Земли сельскохозяйственного назначения	Для ведения крестьянского (фермерского) хозяйства	3337	30302
69:24:0000013:1971	Местоположение установлено относительно ориентира, расположенного в границах участка. Почтовый адрес ориентира: обл. Тверская, р-н Осташковский, КДСП «Селигер»	-	Земли сельскохозяйственного назначения	Для сельскохозяйственного производства	4824	466237

Кадастровый номер земельного участка	Адрес или описание местоположения	Перечень и адреса объектов недвижимого имущества	Категория земель	Вид разрешенного использования	Площадь, кв. м	Общая площадь земельного участка, кв. м
69:24:0000013:4628	Местоположение установлено относительно ориентира, расположенного в границах участка. Почтовый адрес ориентира: обл. Тверская, р-н Осташковский, КДСП «Селигер»	-	Земли сельскохозяйственного назначения	Для сельскохозяйственного производства	350	54000
69:24:0000013:5319	Российская Федерация, обл. Тверская, р-н Осташковский, с/п Сорожское	-	Земли сельскохозяйственного назначения	Для сельскохозяйственного производства	364	61114
69:24:0000013:5321	Российская Федерация, Тверская область, р-н Осташковский, с/п Сорожское,	-	Земли сельскохозяйственного назначения	Для сельскохозяйственного производства	7983	531763
69:00:0000000:114	Местоположение установлено относительно ориентира, расположенного в границах участка. Почтовый адрес ориентира: обл. Тверская, земельный участок расположен на территории города Осташков, Осташковского и Фировского районов	69:24:0000000:291 Тверская область, Осташковский район, Ботовское сельское поселение, район д. Конец, район д. Слобода, д. Слобода 69:24:0000000:460 Российская Федерация, Тверская область, г.о. Осташковский, д. Свапуше, д. Коковкино, д. Алексеевское, д. Вороново, д. Волговерховье	Земли лесного фонда	Для ведения лесного хозяйства	36888	955776536

Кадастровый номер земельного участка	Адрес или описание местоположения	Перечень и адреса объектов недвижимого имущества	Категория земель	Вид разрешенного использования	Площадь кв. м	Общая площадь земельного участка, кв. м
69:24:0000013:4949	Местоположение установлено относительно ориентира, расположенного за пределами участка. Почтовый адрес ориентира: Тверская область, р-н Осташковский, с/п Святосельское	-	Земли сельскохозяйственного назначения	Для сельскохозяйственного производства	3203	70262
69:24:0000013:4706	Местоположение установлено относительно ориентира, расположенного в границах участка. Почтовый адрес ориентира: обл. Тверская, р-н Осташковский, с/п Святосельское, на юго-запад от д. Лежнево	-	Земли сельскохозяйственного назначения	Для сельскохозяйственного производства	6004	138116
69:24:0000013:1451	Местоположение установлено относительно ориентира, расположенного в границах участка. Почтовый адрес ориентира: Тверская обл., р-н Осташковский, с/п Мошенское, д. Святое	-	Земли сельскохозяйственного назначения	Для сельскохозяйственного производства	295	4284
69:24:0000013:3451	Местоположение установлено относительно ориентира, расположенного в границах участка. Почтовый адрес ориентира: обл. Тверская, р-н Осташковский, с/п Святосельское, район д. Лежнево	-	Земли сельскохозяйственного назначения	Садоводство	42	3639
69:24:0000013:5131	Российская Федерация, обл. Тверская, р-н Осташковский, д. Лежнево, КДСП «Селигер»	-	Земли сельскохозяйственного назначения	Садоводство	2617	21113

Кадастровый номер земельного участка	Адрес или описание местоположения	Перечень и адреса объектов недвижимого имущества	Категория земель	Вид разрешенного использования	Площадь, кв. м	Общая площадь земельного участка, кв. м
69:24:0000013:5130	Российская Федерация, обл. Тверская, р-н Осташковский, д. Лежнево, КДСП «Селигер»	-	Земли сельскохозяйственного назначения	Садоводство	808	62429
69:24:0000013:3450	Местоположение установлено относительно ориентира, расположенного в границах участка. Почтовый адрес ориентира: обл. Тверская, р-н Осташковский, с/п Святосельское, район д. Лежнево	-	Земли сельскохозяйственного назначения	Садоводство	303	43222
69:24:0000013:5355	Российская Федерация, Тверская область, Осташковский г.о., д. Лежнево, КДСП «Селигер»	-	Земли сельскохозяйственного назначения	Садоводство	1699	82689
69:24:0000013:5356	Российская Федерация, Тверская область, Осташковский г.о., д. Лежнево, КДСП «Селигер»	-	Земли сельскохозяйственного назначения	Садоводство	3734	40000

28. Перечень координат характерных точек образуемых земельных участков представлен в таблице 6.

Таблица 6

Номера характерных точек	Координаты, м	
	X	Y
69:24:0000013:3У1		
:3У1(1)		
1	333552.73	1288216.27
2	333554.86	1288232.24
3	333544.94	1288233.92
4	333544.90	1288233.74
5	333542.41	1288218.08
1	333552.73	1288216.27
:3У1(2)		
6	334954.62	1288628.57
7	334944.72	1288635.02
8	334933.53	1288634.67
9	334929.79	1288632.45
10	334924.82	1288634.40
11	334913.39	1288634.04
12	334917.18	1288637.37
13	334916.33	1288637.71
14	334922.00	1288651.88
15	334916.38	1288653.98

16	334910.75	1288639.90
17	334906.58	1288641.53
18	334900.99	1288627.24
19	334915.69	1288620.79
20	334925.64	1288616.88
21	334931.51	1288616.95
22	334938.05	1288618.70
6	334954.62	1288628.57
:3У1(3)		
23	335415.64	1288920.25
24	335405.23	1288913.07
25	335355.18	1288879.12
26	335261.98	1288822.47
27	335258.30	1288827.26
28	335254.94	1288825.28
29	335262.76	1288815.10
30	335094.14	1288712.20
31	335092.54	1288710.44
32	335082.00	1288722.71
33	335040.48	1288698.09
34	335040.20	1288695.08
35	335075.64	1288700.91

36	335047.28	1288683.60
37	335314.32	1288841.89
23	335415.64	1288920.25
:3Y1(4)		
38	335522.32	1289129.05
39	335517.15	1289159.86
40	335516.69	1289156.69
41	335521.62	1289129.15
38	335522.32	1289129.05
:3Y1(5)		
42	335512.23	1289189.16
43	335506.85	1289221.18
44	335504.79	1289223.20
45	335510.61	1289190.70
42	335512.23	1289189.16
:3Y1(6)		
46	335614.50	1289231.48
47	335614.03	1289255.47
48	335584.77	1289254.90
49	335581.45	1289232.94
50	335564.57	1289235.76
51	335563.22	1289229.04
52	335559.37	1289210.05
53	335553.98	1289211.57
54	335553.60	1289209.07
55	335562.79	1289205.45
56	335564.49	1289216.17
57	335565.07	1289220.49
58	335579.41	1289218.07
59	335580.22	1289223.61
60	335602.73	1289221.23
46	335614.50	1289231.48
:3Y1(7)		
61	335512.23	1289189.16
62	335506.85	1289221.18
63	335504.79	1289223.20
64	335510.61	1289190.70
61	335512.23	1289189.16
:3Y1(8)		
65	336025.85	1289886.21
66	336031.79	1289890.23
67	336015.75	1289898.84
68	336010.97	1289895.61
69	336015.10	1289888.64
65	336025.85	1289886.21
:3Y1(9)		
70	336358.80	1290029.28
71	336346.05	1290040.17
72	336339.19	1290038.21
73	336352.38	1290027.41
70	336358.80	1290029.28
:3Y1(10)		
74	336680.01	1290034.24
75	336621.73	1290045.96
76	336583.96	1290046.89
77	336491.84	1290058.86
78	336452.78	1290062.08
79	336443.07	1290047.49
74	336680.01	1290034.24
:3Y1(11)		
80	337181.18	1289999.04

81	337198.71	1290008.55
82	337198.66	1290008.57
83	337132.52	1290012.53
84	337127.35	1290019.33
85	337072.61	1290023.65
86	337072.72	1290013.05
87	336963.66	1290017.09
88	336943.35	1290017.09
89	337077.25	1290007.15
90	337076.96	1290003.14
91	337096.87	1290001.72
92	337097.19	1290005.66
80	337181.18	1289999.04
:3Y1(12)		
93	338049.58	1289944.11
94	338046.34	1289952.94
95	338031.34	1289947.35
96	338034.62	1289938.43
93	338049.58	1289944.11
:3Y1(13)		
97	338160.12	1290021.92
98	338158.24	1290029.44
99	338155.38	1290037.39
100	338151.87	1290035.82
101	338155.04	1290027.29
102	338156.73	1290020.34
103	338157.92	1290020.89
97	338160.12	1290021.92
:3Y1(14)		
104	338211.38	1290085.86
105	338205.98	1290086.70
106	338191.72	1290085.57
107	338180.46	1290070.35
108	338182.18	1290065.63
109	338194.77	1290062.94
104	338211.38	1290085.86
:3Y1(15)		
110	338358.73	1290379.27
111	338381.90	1290423.70
112	338365.81	1290427.59
113	338341.62	1290381.19
114	338338.94	1290364.54
115	338334.64	1290356.30
116	338331.91	1290353.70
117	338325.25	1290353.05
118	338320.05	1290327.72
119	338320.29	1290327.95
120	338320.05	1290327.72
121	338320.29	1290327.95
122	338324.93	1290351.15
123	338343.84	1290350.21
124	338348.23	1290354.32
125	338354.32	1290380.24
110	338358.73	1290379.27
:3Y1(16)		
126	338427.73	1290511.65
127	338411.14	1290496.09
128	338405.86	1290469.69
126	338427.73	1290511.65
:3Y1(17)		
129	338707.97	1291094.35

130	338708.27	1291133.49
131	338708.27	1291152.98
132	338708.93	1291156.29
133	338706.83	1291153.00
134	338703.81	1291093.92
135	338649.68	1290954.03
136	338632.56	1290935.88
137	338597.87	1290896.08
138	338552.03	1290851.66
139	338516.94	1290817.51
140	338516.00	1290824.04
141	338500.10	1290765.76
142	338485.43	1290692.83
143	338449.05	1290552.53
144	338467.24	1290587.43
145	338492.70	1290693.52
146	338496.62	1290692.49
147	338500.49	1290712.66
148	338497.54	1290713.57
149	338502.49	1290729.37
150	338505.38	1290753.59
151	338518.58	1290800.34
152	338528.65	1290812.71
153	338533.71	1290828.86
154	338644.57	1290931.01
155	338660.43	1290964.92
156	338670.49	1291000.32
157	338693.05	1291042.30
129	338707.97	1291094.35
:3Y1(18)		
158	339088.98	1291521.73
159	339106.84	1291547.57
160	339066.07	1291512.15
161	339050.20	1291500.89
162	339035.85	1291493.23
163	339036.42	1291507.66
164	338979.39	1291472.39
165	338994.31	1291480.47
166	339018.32	1291490.95
167	339026.61	1291496.27
168	339030.35	1291498.91
169	339029.09	1291488.09
170	338994.80	1291472.36
171	338930.12	1291423.62
172	338902.30	1291410.90
173	338850.55	1291395.16
174	338807.64	1291375.32
175	338786.30	1291344.27
176	338768.44	1291342.17
177	338747.78	1291317.11
178	338739.94	1291305.46
179	338734.33	1291269.67
180	338728.72	1291258.02
181	338728.68	1291255.52
182	338740.48	1291216.35
183	338739.94	1291252.85
184	338743.69	1291261.13
185	338737.98	1291280.09
186	338749.90	1291294.54
187	338750.72	1291300.28

188	338767.97	1291329.18
189	338779.57	1291330.50
190	338821.09	1291380.84
191	338904.81	1291407.46
158	339088.98	1291521.73
69:24:0000013:3Y2		
:3Y2		
192	334908.67	1288602.63
193	334915.68	1288620.79
194	334900.99	1288627.23
195	334894.07	1288609.52
192	334908.67	1288602.63
69:24:0133801:3Y3		
:3Y3(1)		
196	335384.48	1289262.13
197	335370.53	1289267.82
198	335364.45	1289318.47
199	335344.72	1289315.01
200	335351.60	1289257.82
196	335384.48	1289262.13
:3Y3(2)		
201	335818.50	1289716.86
202	335817.45	1289718.58
203	335720.55	1289665.70
204	335711.31	1289648.58
205	335684.81	1289643.10
206	335657.65	1289588.24
207	335571.53	1289559.15
208	335464.01	1289449.10
209	335402.73	1289396.06
210	335402.30	1289369.99
211	335456.39	1289419.84
212	335526.42	1289491.51
213	335526.40	1289493.31
214	335528.19	1289493.32
215	335579.74	1289546.09
216	335657.82	1289572.46
217	335692.09	1289629.29
218	335721.20	1289635.30
219	335738.11	1289666.67
220	335778.57	1289692.85
201	335818.50	1289716.86
:3Y3(3)		
221	336025.76	1289886.16
222	336015.10	1289888.64
223	335996.57	1289866.43
221	336025.76	1289886.16
69:24:0133601:3Y4		
:3Y4(1)		
224	338086.15	1289901.32
225	338086.72	1289906.28
226	338066.93	1289908.53
227	338060.09	1289927.13
228	338056.33	1289925.75
229	338049.61	1289944.05
230	338034.65	1289938.37
231	338041.38	1289920.06
232	338032.42	1289916.81
233	338041.67	1289892.05
234	338068.86	1289903.28
224	338086.15	1289901.32

:3Y4(2)		
235	338343.85	1290350.15
236	338324.98	1290351.08
237	338320.36	1290328.01
235	338343.85	1290350.15
69:24:0000013:3Y5		
:3Y5(1)		
238	338166.44	1293414.63
239	338157.52	1293433.08
240	338143.68	1293454.98
241	338141.84	1293453.99
242	338163.98	1293412.42
238	338166.44	1293414.63
:3Y5(2)		
243	338150.30	1293494.10
244	338101.76	1293583.16
245	338021.69	1293716.20
246	338006.20	1293745.94
247	337913.41	1293915.64
248	337875.02	1293986.59
249	337837.15	1294059.60
250	337779.41	1294164.99
251	337736.66	1294246.96
252	337738.44	1294231.80
253	337743.53	1294205.45
254	337786.09	1294136.20
255	337908.92	1293910.00
256	337912.67	1293907.34
257	337914.30	1293904.31
258	337913.95	1293900.74
259	338131.06	1293501.13
260	338139.01	1293487.23
243	338150.30	1293494.10
:3Y5(3)		
261	337732.82	1294375.48
262	337726.78	1294384.47
263	337720.54	1294384.88
264	337721.98	1294372.59
261	337732.82	1294375.48
:3Y5(4)		
265	337895.35	1294414.53
266	337884.23	1294425.76
267	337879.37	1294424.68
268	337890.70	1294412.36
265	337895.35	1294414.53
:3Y5(5)		
269	338324.74	1294764.24
270	338315.51	1294774.62
271	338315.00	1294773.94
272	338320.46	1294764.27
273	338322.56	1294761.80
269	338324.74	1294764.24
69:24:0000013:3Y6		
:3Y6		
274	338139.01	1293487.23
275	338131.06	1293501.13
276	338122.52	1293495.94
277	338130.07	1293481.79
274	338139.01	1293487.23
69:24:0131601:3Y7		
:3Y7		

278	338341.91	1294783.62
279	338330.11	1294793.82
280	338315.55	1294774.65
281	338324.78	1294764.29
278	338341.91	1294783.62

29. Сведения о границах территории, применительно к которой осуществляется подготовка проекта межевания.

Границы территории, в отношении которой разрабатывается проект межевания, полностью совпадают с границами зон, утверждаемых в основной части проекта планировки. Координаты характерных точек границ территории, применительно к которой осуществляется подготовка проекта межевания, определяются в соответствии с системой координат, используемой для ведения Единого государственного реестра недвижимости, и требованиями к точности определения координат характерных точек границ, установленных в соответствии с Градостроительным кодексом Российской Федерации для территориальных зон.

Перечень координат характерных точек границ территории, применительно к которой осуществляется подготовка проекта межевания (система координат: МСК-69, зона 1), представлен в таблице 7.

Таблица 7

Номера характерных точек	Координаты, м	
	X	Y
1	333517.86	1288227.43
2	333535.45	1288219.32
3	333552.73	1288216.27
4	333552.22	1288212.38
5	333562.67	1288210.61
6	333585.80	1288219.20
7	333584.42	1288222.90
8	333889.70	1288336.34
9	334236.93	1288365.71
10	334359.49	1288216.70
11	334582.29	1288399.94
12	334617.09	1288516.69
13	334652.37	1288646.16
14	334857.68	1288602.83
15	334883.28	1288592.71
16	334881.60	1288588.14
17	334900.50	1288581.55
18	334915.69	1288620.79
19	334925.64	1288616.88
20	334931.51	1288616.95
21	334938.05	1288618.70
22	335000.00	1288655.58
23	335314.32	1288841.89
24	335440.03	1288939.11
25	335456.58	1288952.81
26	335462.54	1288958.82
27	335501.45	1289043.99
28	335514.49	1289130.23
29	335542.25	1289126.04
30	335551.14	1289184.82
31	335559.32	1289183.58
32	335564.49	1289216.17
33	335565.07	1289220.49
34	335579.41	1289218.07
35	335580.22	1289223.61
36	335602.73	1289221.23
37	335614.50	1289231.48
38	335614.03	1289255.47
39	335584.77	1289254.90
40	335581.45	1289232.94
41	335564.58	1289235.78
42	335563.22	1289229.04
43	335559.37	1289210.05
44	335553.98	1289211.57
45	335552.30	1289200.42
46	335523.68	1289204.66
47	335495.11	1289232.69
48	335485.03	1289237.64
49	335440.37	1289239.29
50	335370.53	1289267.82
51	335362.64	1289333.44
52'	335526.42	1289491.51
52''	335526.40	1289493.31
52'''	335528.19	1289493.32
52	335456.39	1289419.84
53	335579.74	1289546.09
54	335657.82	1289572.46
55	335692.09	1289629.29
56	335721.20	1289635.30
57	335738.11	1289666.67
58	335778.57	1289692.85
59	335818.50	1289716.86
60	335805.20	1289738.44
61	335881.00	1289789.67
62	335884.50	1289798.53
63	335895.58	1289798.37
64	335919.47	1289822.48
65	335924.79	1289817.92

66	336081.45	1289923.80
67	336245.87	1289996.92
68	336425.84	1290048.46
69	336811.06	1290026.91
70	337077.25	1290007.15
71	337076.96	1290003.14
72	337096.87	1290001.72
73	337097.20	1290005.65
74	337192.00	1289998.19
75	337186.26	1289925.21
76	337177.42	1289927.39
77	337174.47	1289915.36
78	337264.41	1289893.36
79	337269.89	1289892.37
80	337281.22	1289892.34
81	337304.39	1289891.67
81'	337322.04	1289890.99
81''	337322.00	1289890.28
82	337353.63	1289889.01
83	337491.67	1289858.83
84	337583.66	1289827.88
85	337663.75	1289813.33
86	337688.95	1289812.12
87	337700.58	1289811.32
88	337794.89	1289879.50
89	337916.53	1289912.18
90	338026.59	1289960.27
91	338041.38	1289920.06
92	338032.42	1289916.81
93	338041.67	1289892.05
94	338068.86	1289903.28
95	338086.15	1289901.32
96	338086.72	1289906.28
97	338066.93	1289908.53
98	338060.09	1289927.13
99	338056.33	1289925.75
100	338041.52	1289966.05
101	338167.17	1290025.24
102	338178.99	1290041.51
103	338175.24	1290044.16
104	338185.88	1290058.81
105	338189.79	1290056.06
106	338230.69	1290112.53
107	338281.08	1290216.22
108	338300.74	1290309.51
109	338348.23	1290354.32
110	338354.32	1290380.24
111	338358.73	1290379.27
112	338467.24	1290587.43
113	338492.70	1290693.52
114	338496.62	1290692.49

115	338500.49	1290712.66
116	338497.54	1290713.57
117	338533.71	1290828.86
118	338663.68	1290948.61
119	338717.47	1291087.61
120	338720.35	1291144.53
121	338760.06	1291206.85
122	338737.98	1291280.09
123	338821.09	1291380.84
124	338904.81	1291407.46
125	339088.98	1291521.73
126	339172.11	1291642.00
127	339175.42	1291639.75
128	339186.70	1291656.06
129	339189.11	1291674.42
130	339205.57	1291698.51
131	339217.14	1291809.61
132	339211.16	1291810.23
133	339199.75	1291700.64
134	339185.88	1291680.34
135	339208.05	1291847.35
136	339164.81	1291853.07
137	339154.46	1291861.57
138	339109.83	1291860.36
139	338944.71	1291973.48
140	338945.76	1292135.36
141	338926.40	1292224.26
142	338883.72	1292299.93
143	338803.91	1292374.86
144	338806.74	1292377.66
145	338792.10	1292391.33
146	338789.38	1292388.48
147	338705.17	1292467.53
148	338641.18	1292540.52
149	338609.07	1292657.46
150	338612.71	1292729.17
151	338599.07	1292949.01
152	338663.32	1293112.59
153	338719.86	1293204.51
154	338712.35	1293271.27
155	338666.45	1293265.98
156	338618.96	1293240.68
157	338325.38	1293100.41
158	338272.23	1293119.06
159	338227.81	1293154.58
160	338209.32	1293185.31
161	338201.10	1293199.29

162	338188.56	1293350.20
163	338174.92	1293397.14
164	338157.51	1293433.07
165	338127.66	1293480.33
166	338157.93	1293498.75
167	338149.54	1293512.50
168	338147.81	1293515.69
169	338142.71	1293513.02
170	337753.86	1294229.05
171	337735.56	1294385.70
172	337835.94	1294402.80
173	337881.00	1294407.83
174	337918.21	1294425.26
175	337986.10	1294472.21
176	338031.50	1294509.85
177	338047.34	1294496.90
178	338118.47	1294564.78
179	338113.67	1294583.16
180	338152.98	1294630.24
181	338201.74	1294660.30
182	338255.13	1294701.52
183	338313.21	1294767.55
184	338321.17	1294760.22
185	338341.91	1294783.62
186	338330.11	1294793.82
187	338313.12	1294771.46
188	338307.72	1294776.45
189	338248.26	1294708.85
190	338196.05	1294668.54
191	338140.83	1294634.49
192	338099.45	1294582.15
193	338103.99	1294564.79
194	338049.76	1294513.03
195	338033.04	1294526.72
196	337996.50	1294496.43
197	337916.06	1294436.23
198	337912.03	1294438.01
199	337899.18	1294429.12
200	337874.34	1294423.54
201	337733.93	1294399.63
202	337732.07	1294415.55
203	337717.26	1294413.02
204	337738.44	1294231.80
205	337743.53	1294205.45
206	337786.09	1294136.20
207	337908.92	1293910.01
208	337912.67	1293907.35

209	337914.31	1293904.31
210	337913.95	1293900.75
211	338131.06	1293501.13
212	338116.80	1293492.45
213	338111.65	1293500.93
214	338094.50	1293490.50
215	338101.70	1293478.32
216	338093.69	1293473.54
217	338096.84	1293468.42
218	338111.02	1293476.91
219	338141.35	1293427.06
220	338166.30	1293370.40
221	338182.66	1293200.00
222	338215.59	1293143.87
223	338259.53	1293108.73
224	338328.08	1293083.92
225	338676.32	1293253.02
226	338697.98	1293255.51
227	338703.35	1293208.20
228	338648.94	1293119.76
229	338584.61	1292955.97
230	338598.69	1292729.09
231	338594.65	1292649.55
232	338626.72	1292532.74
233	338693.65	1292456.39
234	338870.98	1292289.94
235	338911.28	1292218.50
236	338929.74	1292133.69
237	338928.65	1291965.08
238	339103.94	1291845.01
239	339177.57	1291835.25
240	339188.87	1291824.50
241	339167.51	1291663.47
242	339077.27	1291532.92
243	338898.08	1291422.10
244	338811.74	1291394.66
245	338720.19	1291283.66
246	338742.63	1291209.26
247	338706.83	1291153.00
248	338703.81	1291093.92
249	338649.68	1290954.03
250	338632.56	1290935.88
251	338629.34	1290938.73
252	338519.72	1290837.72
253	338484.96	1290710.25
254	338446.68	1290582.55
255	338341.62	1290381.19

256	338338.94	1290364.54
257	338334.64	1290356.30
258	338331.91	1290353.70
259	338316.86	1290352.23
260	338282.46	1290319.77
261	338258.42	1290205.71
262	338220.57	1290124.52
263	338156.40	1290037.87
264	337910.91	1289927.24
265	337787.91	1289894.20
266	337690.07	1289823.65
267	337574.19	1289844.64
268	337474.71	1289878.90
269	337355.68	1289904.94
270	337270.43	1289908.36
271	337202.12	1289925.07
272	337210.20	1290027.80
273	337194.44	1290029.09
274	337193.26	1290014.14
275	337070.43	1290023.82
276	336796.25	1290044.05
277	336427.19	1290063.42
278	336234.17	1290008.13
279	336072.93	1289936.42
280	336066.84	1289945.43
281	336046.13	1289931.43
282	336051.72	1289923.15
283	335784.87	1289742.81
284	335802.11	1289714.87
285	335723.80	1289671.73
286	335711.31	1289648.58
287	335684.81	1289643.10
288	335657.65	1289588.24
289	335571.53	1289559.15
290	335464.01	1289449.10
291	335341.36	1289342.95
292	335353.92	1289238.47
293	335383.37	1289242.01

294	335433.26	1289224.22
295	335439.40	1289221.32
296	335479.75	1289219.85
297	335520.32	1289181.52
298	335515.74	1289150.27
299	335497.70	1289153.00
300	335484.76	1289067.44
301	335488.66	1289066.48
302	335485.96	1289048.60
303	335448.02	1288965.52
304	335305.31	1288855.15
305	335040.48	1288698.09
306	335040.00	1288692.88
307	335017.80	1288680.58
308	335011.67	1288681.00
309	334929.79	1288632.45
310	334916.33	1288637.71
311	334922.01	1288651.89
312	334916.38	1288653.99
313	334910.75	1288639.90
314	334906.58	1288641.53
315	334892.78	1288606.20
316	334862.29	1288618.21
317	334640.90	1288664.93
318	334602.68	1288524.35
319	334568.35	1288409.19
320	334361.76	1288239.28
321	334257.13	1288366.50
322	334256.07	1288383.37
323	333886.18	1288352.10
324	333560.84	1288231.21
325	333540.17	1288234.75
326	333522.20	1288243.11
327	333519.22	1288236.91
328	333518.60	1288229.04
1	333517.86	1288227.43

30. Вид разрешенного использования образуемых земельных участков, предназначенных для размещения линейного объекта и объектов капитального строительства, проектируемых в составе линейного объекта, а также существующих земельных участков, занятых линейными объектами и объектами капитального строительства, входящими в состав линейного объекта, в соответствии с проектом планировки территории – «трубопроводный транспорт» (согласно классификатору, утвержденному приказом Федеральной службы государственной регистрации, кадастра

и картографии от 10.11.2020 № П/0412 «Об утверждении классификатора видов разрешенного использования земельных участков»).

Виды разрешенного использования существующих земельных участков, занятых линейными объектами, представлены в таблице 8.

Таблица 8

Кадастровый номер существующего земельного участка	Вид разрешенного использования существующего земельного участка согласно сведениям из ЕГРН
69:24:0000013:1961	Для сельскохозяйственного производства
69:24:0000013:4953	Для сельскохозяйственного производства
69:24:0000013:3309	Для ведения лесного хозяйства
69:24:0000013:220	Для нужд автомобильного транспорта
69:24:0000013:1630	Для сельскохозяйственного производства
69:24:0000013:527	Для сельскохозяйственного производства
69:24:0000013:2874	Для сельскохозяйственного производства
69:24:0000013:5135	Для ведения крестьянского (фермерского) хозяйства
69:24:0000013:862	Для ведения крестьянского (фермерского) хозяйства
69:24:0000013:5134	Для ведения крестьянского (фермерского) хозяйства
69:24:0000013:1967	Для сельскохозяйственного производства
69:24:0000013:542	Для сельскохозяйственного производства
69:24:0000013:1580	Для сельскохозяйственного производства
69:24:0000013:1579	Для сельскохозяйственного производства
69:24:0000013:1965	Для сельскохозяйственного производства
69:24:0000013:3292	Для сельскохозяйственного производства
69:24:0000013:3290	Для сельскохозяйственного производства
69:24:0000013:3293	Для сельскохозяйственного производства
69:24:0000013:2934	Для ведения крестьянского (фермерского) хозяйства
69:24:0000013:3410	Для сельскохозяйственного производства (под постройками)
69:24:0000013:2933	Для ведения крестьянского (фермерского) хозяйства
69:24:0000013:1971	Для сельскохозяйственного производства
69:24:0000013:4628	Для сельскохозяйственного производства
69:24:0000013:5319	Для сельскохозяйственного производства
69:24:0000013:5321	Для сельскохозяйственного производства
69:00:0000000:114	Для ведения лесного хозяйства
69:24:0000013:4949	Для сельскохозяйственного производства
69:24:0000013:4706	Для сельскохозяйственного производства
69:24:0000013:1451	Для сельскохозяйственного производства
69:24:0000013:5355	Садоводство
69:24:0000013:3451	Садоводство
69:24:0000013:5131	Садоводство
69:24:0000013:5130	Садоводство
69:24:0000013:3450	Садоводство
69:24:0000013:5356	Садоводство

Подраздел II Графическая часть. Чертеж межевания территории

