



ПРАВИТЕЛЬСТВО ТВЕРСКОЙ ОБЛАСТИ

ПОСТАНОВЛЕНИЕ

22.12.2023

№ 621-пп

г. Тверь

Об утверждении Положения об особо охраняемой природной территории регионального значения – государственном природном заказнике «Озеро Сиг»

В соответствии с Федеральным законом от 14.03.1995 № 33-ФЗ «Об особо охраняемых природных территориях», законом Тверской области от 08.12.2010 № 108-ЗО «Об особо охраняемых природных территориях в Тверской области», по результатам комплексного экологического обследования особо охраняемой природной территории регионального значения – государственного природного заказника «Озеро Сиг», с учетом решения Комиссии при Правительстве Тверской области по вопросам организации и функционирования особо охраняемых природных территорий от 22.06.2023 № 1 Правительство Тверской области постановляет:

1. Утвердить Положение об особо охраняемой природной территории регионального значения – государственном природном заказнике «Озеро Сиг» (прилагается).

2. Министерству природных ресурсов и экологии Тверской области направить в орган, осуществляющий государственный кадастровый учет и государственную регистрацию прав, комплект документов, необходимый для внесения сведений о границах особо охраняемой природной территории регионального значения – государственного природного заказника «Озеро Сиг» в установленном порядке.

3. Контроль за исполнением настоящего постановления возложить на заместителя Председателя Правительства Тверской области, курирующего вопросы природных ресурсов и экологии.

Отчет об исполнении постановления представить в трехмесячный срок со дня его вступления в силу.

4. Настоящее постановление вступает в силу со дня его официального опубликования.

**Губернатор
Тверской области**



И.М. Руденя

Приложение
к постановлению Правительства
Тверской области
от 22.12.2023 № 621-пп

Положение об особо охраняемой природной территории
регионального значения – государственном природном заказнике
«Озеро Сиг»

1. Наименование особо охраняемой природной территории регионального значения.

Особо охраняемая природная территория регионального значения – государственный природный заказник «Озеро Сиг» (далее – заказник).

2. Значение заказника:

Региональное.

3. Профиль заказника:

Комплексный (ландшафтный).

4. Цели создания заказника.

Охрана невосполнимых и ценных в экологическом, научном, рекреационном и эстетическом отношении природных и природно-антропогенных комплексов и объектов, требующих режима особой охраны.

5. Местонахождение заказника.

Заказник находится на территории Осташковского городского округа Тверской области, в 8 км к югу от города Осташкова.

6. Описание границ заказника.

Заказник находится на территории Осташковского городского округа Тверской области, в окрестностях деревень Алкатово, Петриково, Иванова Гора, Куряево, Краклово, Старый Сиг, Буковичи.

Графическое описание местоположения границ особо охраняемой природной территории регионального значения – государственного природного заказника «Озеро Сиг» приводится в приложении 1 к настоящему Положению.

План границ особо охраняемой природной территории регионального значения – государственного природного заказника «Озеро Сиг» приводится в приложении 2 к настоящему Положению.

7. Площадь заказника.

Общая площадь заказника составляет 3 141,0 га.

8. Сведения о собственниках, землевладельцах, землепользователях и арендаторах земельных участков, на которых расположен заказник.

Земли водного фонда (в собственности Российской Федерации).

9. Описание заказника.

Озеро Сиг – восьмое по величине в Тверской области озеро. Площадь – 27,3 кв. км. Максимальная глубина – 15,7 м, средняя глубина – 6,2 м, длина – 9 км, ширина – 4 км. В озере Сиг впадает 7 рек, вытекает река Сиговка, впадающая в озеро Селигер.

Озеро проточное. По происхождению озеро ложбинного типа, поэтому имеет неправильную форму и большую водосборную площадь 96,3 куб. км. Берега озера пологие, местами заболоченные, в ряде случаев заросли лесом. Местами прослеживается береговая терраса высотой 2 м.

Питание озера осуществляется преимущественно за счет атмосферных осадков и поверхностного притока и лишь в незначительной степени – за счет подземных вод. Так, на долю снегового питания приходится 50 % воды, дождевого – 15 – 20 %, грунтового – 25 – 30 %. В маловодные годы элемент подземного питания достигает 60 %. Весенний подъем уровня воды до 1,5 м

приходится на май – июнь. Спад плавный в течение всего летнего периода. Спад часто нарушается дождевыми паводками, осенью нередко наблюдается подъем уровня, превышающий весенний. Ледостав наступает в среднем в середине декабря и держится 4 – 6 месяцев при наибольшей толщине льда 0,8 – 0,9 м. Вскрытие озера в среднем происходит в середине апреля и освобождение ото льда – в первой декаде мая. Температура у поверхности воды зимой – 0 С⁰, у дна – + 4 С⁰. С третьей декады апреля начинается устойчивое ее повышение и в мае начинается перемещение водной массы. В конце мая температура достигает + 10 С⁰ и устанавливается обратная стратификация. Максимум температуры воды достигает +15 – +20 С⁰ в июне – августе. По химическому составу вода озера гидрокарбонатно-кальциевая с колебанием минерализации от 31,5 мг/л до 62,7 мг/л.

В 1983 году на озере была отмечена популяция лобелии Дортмана вдоль всего берега на глубине 0,5 – 1,3 м.

Исследования 1986 года подтвердили произрастание в озере таких редких видов растений, как полушника озерного и лобелии Дортмана – видов, занесенных в Красную книгу Российской Федерации. Популяция лобелии Дортмана была встречена в северо-восточных и восточных частях озера.

В 2008 году было проведено обследование озера Сиг близ деревни Куряево. Отмечено произрастание полушника озерного – вида, занесенного в Красную книгу Российской Федерации, который встречается не обильно, местами единично, но в среднем – до 10 экземпляров на 1 кв. м. Также лобелия Дортмана – вид, занесенный в Красную книгу Российской Федерации, встречается в сообществе с лютиком на расстоянии 15 м от берега и на глубине 60 см. Максимальное количество лобелии Дортмана насчитывает порядка 100 экземпляров на 1 кв. м на глубине 80 см, в среднем на 1 кв. м насчитывается 60 экземпляров.

Озеро является местом произрастания также шильницы водной, занесенной в Красную книгу Тверской области. Для шильницы водной озеро Сиг – это второе отмеченное в области место произрастания после озера Селигер.

Из рыб в озере преобладает подлещик, мелкий ерш, лещ. Из хищных рыб в озере наиболее часто встречается щука. В окрестностях озера обитают водоплавающие птицы.

10. Объекты особой охраны заказника:

1) ценные в экологическом, научном и эстетическом отношении природные комплексы (экосистемы): экосистема озера Сиг и эталонные пойменные фитоценозы;

2) виды растений, занесенных в Красную книгу Российской Федерации: лобелия Дортмана; полушник озерный;

3) вид растения, занесенного в Красную книгу Тверской области, – шильница водная.

11. Основные виды разрешенного использования земельных участков в границах заказника:

- 1) деятельность по особой охране и изучению природы;
- 2) охрана природных территорий;
- 3) природно-познавательный туризм.

12. В границах заказника запрещается:

- 1) любое строительство;
- 2) разведка и добыча общераспространенных полезных ископаемых, выемка грунта, нарушение почвенно-растительного покрова прибрежной защитной полосы водного объекта;

3) осушение прибрежной защитной полосы водного объекта и другие виды работ, приводящих к нарушению гидрологического режима водного объекта;

- 4) использование токсичных химических препаратов;
- 5) использование взрывчатых веществ и пиротехнических устройств;
- 6) организация и проведение массовых мероприятий;
- 7) разведение костров за пределами специально оборудованных кострищ по берегам водного объекта, а также использование открытого огня в периоды, когда объявлена высокая пожарная опасность;

8) сброс сточных вод, сброс и складирование твердых и жидких отходов производства и потребления, захламление территории;

9) складирование ядохимикатов, минеральных и органических удобрений, нефтепродуктов по берегам водного объекта;

10) мойка транспортных средств;

11) выпас, прогон и водопой скота;

12) уничтожение и повреждение аншлагов и других информационных и предупредительных знаков.

13. Допустимое использование заказника:

1) установка информационных аншлагов и других информационных и предупредительных знаков;

2) экскурсионная, научно-исследовательская, эколого-просветительская деятельность, не влекущая за собой нарушение сохранности заказника;

3) рыбалка и охота в установленные сроки в соответствии с законодательством Российской Федерации.

Приложение 1
к Положению об особо охраняемой
природной территории регионального
значения – государственном природном
заказнике «Озеро Сиг»

Графическое описание местоположения границ
особо охраняемой природной территории регионального значения –
государственного природного заказника «Озеро Сиг»

Раздел 1

Сведения об объекте		
особо охраняемая природная территория регионального значения – государственный природный заказник «Озеро Сиг» (далее – объект)		
№ п/п	Характеристики объекта	Описание характеристик
1	2	3
1	Местоположение объекта	Осташковский городской округ Тверской области
2	Площадь объекта +/- величина погрешности определения площади ($P \pm \Delta P$)	31 409 812 кв. м ($\pm 98 077$ кв. м)
3	Иные характеристики объекта	-

Раздел 2

Сведения о местоположении границ объекта					
1. Система координат МСК-69, зона 1					
2. Сведения о характерных точках границ объекта					
Обозначение характерных точек границ	Координаты, м		Метод определения координат характерной точки	Средняя квадратическая погрешность положения характерной точки (Mt), м	Описание обозначения точки на местности (при наличии)
	X	Y			
1	2	3	4	5	6
1	316190.71	1286832.32	картометрический	5.00	-

2. Сведения о характерных точках границ объекта					
Обозначение характерных точек границ	Координаты, м		Метод определения координат характерной точки	Средняя квадратическая погрешность положения характерной точки (Mt), м	Описание обозначения точки на местности (при наличии)
	X	Y			
1	2	3	4	5	6
2	316212.99	1286883.13	картометрический	5.00	-
3	316210.73	1286898.53	картометрический	5.00	-
4	316191.43	1286889.76	картометрический	5.00	-
5	316151.24	1286855.52	картометрический	5.00	-
6	316130.38	1286862.64	картометрический	5.00	-
7	316131.26	1286888.89	картометрический	5.00	-
8	316166.08	1286947.17	картометрический	5.00	-
9	316165.33	1286970.28	картометрический	5.00	-
10	316149.46	1286984.69	картометрический	5.00	-
11	316112.92	1286988.42	картометрический	5.00	-
12	316090.08	1287002.00	картометрический	5.00	-
13	316062.39	1287028.66	картометрический	5.00	-
14	316043.24	1287061.41	картометрический	5.00	-
15	316036.61	1287103.22	картометрический	5.00	-
16	316002.93	1287181.77	картометрический	5.00	-
17	315986.46	1287203.91	картометрический	5.00	-
18	315988.09	1287225.82	картометрический	5.00	-
19	315983.44	1287254.91	картометрический	5.00	-
20	315975.68	1287274.31	картометрический	5.00	-
21	315962.49	1287292.54	картометрический	5.00	-
22	315960.18	1287300.11	картометрический	5.00	-
23	315958.89	1287307.11	картометрический	5.00	-
24	315949.84	1287313.99	картометрический	5.00	-

2. Сведения о характерных точках границ объекта					
Обозначение характерных точек границ	Координаты, м		Метод определения координат характерной точки	Средняя квадратическая погрешность положения характерной точки (Mt), м	Описание обозначения точки на местности (при наличии)
	X	Y			
1	2	3	4	5	6
25	315945.94	1287334.23	картометрический	5.00	-
26	315925.64	1287338.11	картометрический	5.00	-
27	315932.99	1287373.95	картометрический	5.00	-
28	315935.89	1287384.72	картометрический	5.00	-
29	315936.49	1287384.61	картометрический	5.00	-
30	315943.49	1287405.93	картометрический	5.00	-
31	315945.89	1287429.65	картометрический	5.00	-
32	315945.04	1287443.31	картометрический	5.00	-
33	315963.24	1287500.57	картометрический	5.00	-
34	315964.29	1287542.13	картометрический	5.00	-
35	315964.28	1287605.6	картометрический	5.00	-
36	315964.27	1287635.7	картометрический	5.00	-
37	315962.35	1287655.69	картометрический	5.00	-
38	315961.34	1287666.1	картометрический	5.00	-
39	315953.09	1287697.02	картометрический	5.00	-
40	315947.14	1287721.44	картометрический	5.00	-
41	315944.29	1287740.47	картометрический	5.00	-
42	315937.39	1287764.72	картометрический	5.00	-
43	315935.49	1287809.78	картометрический	5.00	-
44	315932.44	1287846.1	картометрический	5.00	-
45	315931.49	1287904.66	картометрический	5.00	-
46	315926.69	1287946.5	картометрический	5.00	-
47	315932.79	1287985.01	картометрический	5.00	-

2. Сведения о характерных точках границ объекта					
Обозначение характерных точек границ	Координаты, м		Метод определения координат характерной точки	Средняя квадратическая погрешность положения характерной точки (Mt), м	Описание обозначения точки на местности (при наличии)
	X	Y			
1	2	3	4	5	6
48	315931.09	1288017.16	картометрический	5.00	-
49	315936.89	1288061.99	картометрический	5.00	-
50	315937.64	1288083.12	картометрический	5.00	-
51	315938.14	1288093.44	картометрический	5.00	-
52	315938.14	1288118.7	картометрический	5.00	-
53	315935.89	1288131.34	картометрический	5.00	-
54	315926.77	1288122.98	картометрический	5.00	-
55	315920.36	1288121.75	картометрический	5.00	-
56	315918.14	1288123.39	картометрический	5.00	-
57	315914.29	1288128.28	картометрический	5.00	-
58	315906.94	1288125.43	картометрический	5.00	-
59	315898.39	1288121.15	картометрический	5.00	-
60	315892.24	1288116.47	картометрический	5.00	-
61	315887.69	1288116.38	картометрический	5.00	-
62	315885.44	1288120.67	картометрический	5.00	-
63	315878.97	1288121.69	картометрический	5.00	-
64	315875.89	1288128.22	картометрический	5.00	-
65	315878.39	1288134.62	картометрический	5.00	-
66	315886.74	1288146.63	картометрический	5.00	-
67	315882.29	1288154.59	картометрический	5.00	-
68	315885.34	1288172.11	картометрический	5.00	-
69	315899.59	1288189.45	картометрический	5.00	-
70	315903.89	1288197.58	картометрический	5.00	-

2. Сведения о характерных точках границ объекта					
Обозначение характерных точек границ	Координаты, м		Метод определения координат характерной точки	Средняя квадратическая погрешность положения характерной точки (Mt), м	Описание обозначения точки на местности (при наличии)
	X	Y			
1	2	3	4	5	6
71	315901.04	1288205.54	картометрический	5.00	-
72	315889.79	1288210.02	картометрический	5.00	-
73	315890.44	1288219.42	картометрический	5.00	-
74	315909.64	1288236.96	картометрический	5.00	-
75	315905.74	1288247.33	картометрический	5.00	-
76	315900.04	1288272.2	картометрический	5.00	-
77	315897.49	1288275.56	картометрический	5.00	-
78	315898.44	1288280.55	картометрический	5.00	-
79	315895.79	1288284.22	картометрический	5.00	-
80	315891.19	1288287.58	картометрический	5.00	-
81	315889.24	1288292.28	картометрический	5.00	-
82	315890.59	1288297.18	картометрический	5.00	-
83	315893.14	1288301.14	картометрический	5.00	-
84	315889.54	1288313.06	картометрический	5.00	-
85	315884.35	1288314.38	картометрический	5.00	-
86	315880.79	1288316.94	картометрический	5.00	-
87	315882.01	1288321.43	картометрический	5.00	-
88	315885.59	1288327.95	картометрический	5.00	-
89	315883.84	1288334.57	картометрический	5.00	-
90	315883.66	1288343.24	картометрический	5.00	-
91	315881.79	1288351.19	картометрический	5.00	-
92	315877.76	1288355.19	картометрический	5.00	-
93	315876.29	1288357.82	картометрический	5.00	-

2. Сведения о характерных точках границ объекта					
Обозначение характерных точек границ	Координаты, м		Метод определения координат характерной точки	Средняя квадратическая погрешность положения характерной точки (Mt), м	Описание обозначения точки на местности (при наличии)
	X	Y			
1	2	3	4	5	6
94	315878.14	1288361.18	картометрический	5.00	-
95	315881.79	1288366.28	картометрический	5.00	-
96	315877.89	1288376.05	картометрический	5.00	-
97	315871.98	1288375.71	картометрический	5.00	-
98	315869.84	1288382.14	картометрический	5.00	-
99	315866.39	1288384.94	картометрический	5.00	-
100	315868.49	1288391.2	картометрический	5.00	-
101	315868.04	1288401.56	картометрический	5.00	-
102	315861.94	1288408.65	картометрический	5.00	-
103	315852.54	1288410.63	картометрический	5.00	-
104	315847.09	1288413.92	картометрический	5.00	-
105	315842.49	1288421.00	картометрический	5.00	-
106	315842.34	1288428.41	картометрический	5.00	-
107	315842.49	1288435.17	картометрический	5.00	-
108	315838.55	1288445.38	картометрический	5.00	-
109	315832.46	1288454.59	картометрический	5.00	-
110	315827.84	1288467.93	картометрический	5.00	-
111	315824.68	1288481.77	картометрический	5.00	-
112	315820.99	1288494.75	картометрический	5.00	-
113	315817.44	1288495.93	картометрический	5.00	-
114	315812.49	1288499.56	картометрический	5.00	-
115	315812.99	1288507.95	картометрический	5.00	-
116	315818.94	1288509.27	картометрический	5.00	-

2. Сведения о характерных точках границ объекта					
Обозначение характерных точек границ	Координаты, м		Метод определения координат характерной точки	Средняя квадратическая погрешность положения характерной точки (Mt), м	Описание обозначения точки на местности (при наличии)
	X	Y			
1	2	3	4	5	6
117	315821.39	1288513.89	картометрический	5.00	-
118	315821.09	1288518.83	картометрический	5.00	-
119	315820.24	1288524.73	картометрический	5.00	-
120	315815.99	1288530.01	картометрический	5.00	-
121	315816.49	1288535.28	картометрический	5.00	-
122	315815.79	1288539.73	картометрический	5.00	-
123	315811.04	1288543.2	картометрический	5.00	-
124	315811.34	1288550.11	картометрический	5.00	-
125	315815.79	1288552.57	картометрический	5.00	-
126	315819.44	1288566.07	картометрический	5.00	-
127	315822.24	1288574.81	картометрический	5.00	-
128	315821.39	1288584.85	картометрический	5.00	-
129	315821.24	1288600.99	картометрический	5.00	-
130	315819.94	1288613.5	картометрический	5.00	-
131	315826.54	1288635.82	картометрический	5.00	-
132	315829.29	1288675.79	картометрический	5.00	-
133	315825.59	1288720.43	картометрический	5.00	-
134	315811.64	1288779.93	картометрический	5.00	-
135	315811.64	1288813.4	картометрический	5.00	-
136	315819.99	1288879.44	картометрический	5.00	-
137	315835.04	1288879.16	картометрический	5.00	-
138	315864.82	1288966.36	картометрический	5.00	-
139	315911.13	1288965.41	картометрический	5.00	-

2. Сведения о характерных точках границ объекта					
Обозначение характерных точек границ	Координаты, м		Метод определения координат характерной точки	Средняя квадратическая погрешность положения характерной точки (Mt), м	Описание обозначения точки на местности (при наличии)
	X	Y			
1	2	3	4	5	6
140	315895.61	1288979.71	картометрический	5.00	-
141	315893.63	1289010.63	картометрический	5.00	-
142	315904.67	1289051.97	картометрический	5.00	-
143	315913.72	1289047.71	картометрический	5.00	-
144	315904.67	1289051.98	картометрический	5.00	-
145	315915.85	1289072.76	картометрический	5.00	-
146	315941.96	1289120.72	картометрический	5.00	-
147	315949.43	1289162.27	картометрический	5.00	-
148	315947.3	1289196.92	картометрический	5.00	-
149	315936.11	1289218.22	картометрический	5.00	-
150	315915.85	1289242.74	картометрический	5.00	-
151	315905.73	1289266.19	картометрический	5.00	-
152	315891.88	1289297.63	картометрический	5.00	-
153	315876.96	1289316.28	картометрический	5.00	-
154	315866.3	1289322.13	картометрический	5.00	-
155	315826.17	1289334.16	картометрический	5.00	-
156	315737.74	1289356.9	картометрический	5.00	-
157	315680.47	1289381.74	картометрический	5.00	-
158	315624.47	1289412.9	картометрический	5.00	-
159	315592.89	1289442.37	картометрический	5.00	-
160	315525.52	1289467.63	картометрический	5.00	-
161	315487.2	1289501.74	картометрический	5.00	-
162	315382.36	1289508.89	картометрический	5.00	-

2. Сведения о характерных точках границ объекта					
Обозначение характерных точек границ	Координаты, м		Метод определения координат характерной точки	Средняя квадратическая погрешность положения характерной точки (Mt), м	Описание обозначения точки на местности (при наличии)
	X	Y			
1	2	3	4	5	6
163	315242.98	1289561.11	картометрический	5.00	-
164	315005.49	1289639.43	картометрический	5.00	-
165	314928.43	1289654.59	картометрический	5.00	-
166	314836.21	1289658.37	картометрический	5.00	-
167	314740.63	1289689.11	картометрический	5.00	-
168	314668.84	1289732.9	картометрический	5.00	-
169	314618.93	1289743.84	картометрический	5.00	-
170	314503.98	1289756.48	картометрический	5.00	-
171	314377.66	1289792.68	картометрический	5.00	-
172	314319.96	1289793.1	картометрический	5.00	-
173	314238.7	1289812.47	картометрический	5.00	-
174	314162.06	1289825.95	картометрический	5.00	-
175	314108.58	1289841.52	картометрический	5.00	-
176	313972.16	1289857.94	картометрический	5.00	-
177	313890.05	1289876.04	картометрический	5.00	-
178	313846.26	1289879.84	картометрический	5.00	-
179	313819.73	1289876.04	картометрический	5.00	-
180	313747.3	1289900.48	картометрический	5.00	-
181	313699.73	1289936.69	картометрический	5.00	-
182	313663.51	1289958.57	картометрический	5.00	-
183	313620.56	1289971.63	картометрический	5.00	-
184	313544.34	1290011.2	картометрический	5.00	-
185	313494.23	1290028.89	картометрический	5.00	-

2. Сведения о характерных точках границ объекта					
Обозначение характерных точек границ	Координаты, м		Метод определения координат характерной точки	Средняя квадратическая погрешность положения характерной точки (Mt), м	Описание обозначения точки на местности (при наличии)
	X	Y			
1	2	3	4	5	6
186	313445.92	1290030.78	картометрический	5.00	-
187	313397.49	1290045.94	картометрический	5.00	-
188	313357.7	1290072.88	картометрический	5.00	-
189	313323.17	1290115.2	картометрический	5.00	-
190	313288.53	1290175.61	картометрический	5.00	-
191	313262.83	1290196.6	картометрический	5.00	-
192	313373.80	1290240.04	картометрический	5.00	-
193	313350.04	1290267.66	картометрический	5.00	-
194	313328.18	1290297.62	картометрический	5.00	-
195	313291.84	1290341.89	картометрический	5.00	-
196	313272.47	1290385.53	картометрический	5.00	-
197	313248.40	1290430.16	картометрический	5.00	-
198	313247.81	1290466.05	картометрический	5.00	-
199	313233.67	1290514.36	картометрический	5.00	-
200	313222.61	1290540.44	картометрический	5.00	-
201	313229.41	1290560.68	картометрический	5.00	-
202	313267.63	1290613.68	картометрический	5.00	-
203	313318.54	1290662.29	картометрический	5.00	-
204	313356.96	1290687.41	картометрический	5.00	-
205	313379.74	1290703.25	картометрический	5.00	-
206	313431.33	1290725.41	картометрический	5.00	-
207	313489.02	1290745.15	картометрический	5.00	-
208	313587.47	1290787.62	картометрический	5.00	-

2. Сведения о характерных точках границ объекта					
Обозначение характерных точек границ	Координаты, м		Метод определения координат характерной точки	Средняя квадратическая погрешность положения характерной точки (Mt), м	Описание обозначения точки на местности (при наличии)
	X	Y			
1	2	3	4	5	6
209	313646.22	1290819.15	картометрический	5.00	-
210	313688.09	1290859.35	картометрический	5.00	-
211	313737.55	1290905.14	картометрический	5.00	-
212	313761.56	1290950.23	картометрический	5.00	-
213	313784.53	1290985.89	картометрический	5.00	-
214	313815.35	1291052.64	картометрический	5.00	-
215	313843.31	1291115.63	картометрический	5.00	-
216	313870.52	1291198.47	картометрический	5.00	-
217	313899.37	1291255.79	картометрический	5.00	-
218	313913.08	1291307.59	картометрический	5.00	-
219	313928.50	1291341.44	картометрический	5.00	-
220	313936.61	1291398.96	картометрический	5.00	-
221	313939.88	1291443.31	картометрический	5.00	-
222	313946.78	1291473.46	картометрический	5.00	-
223	313939.05	1291524.54	картометрический	5.00	-
224	313941.09	1291563.94	картометрический	5.00	-
225	313946.07	1291661.40	картометрический	5.00	-
226	313945.21	1291739.32	картометрический	5.00	-
227	313934.71	1291772.95	картометрический	5.00	-
228	313951.30	1291829.44	картометрический	5.00	-
229	313929.96	1291956.20	картометрический	5.00	-
230	313910.49	1291987.56	картометрический	5.00	-
231	313854.28	1292113.73	картометрический	5.00	-

2. Сведения о характерных точках границ объекта					
Обозначение характерных точек границ	Координаты, м		Метод определения координат характерной точки	Средняя квадратическая погрешность положения характерной точки (Mt), м	Описание обозначения точки на местности (при наличии)
	X	Y			
1	2	3	4	5	6
232	313693.16	1292304.26	картометрический	5.00	-
233	313551.84	1292402.03	картометрический	5.00	-
234	313347.35	1292499.52	картометрический	5.00	-
235	313107.15	1292517.10	картометрический	5.00	-
236	312973.48	1292535.47	картометрический	5.00	-
237	312842.42	1292610.03	картометрический	5.00	-
238	312629.76	1292710.46	картометрический	5.00	-
239	312419.56	1292805.84	картометрический	5.00	-
240	312294.25	1292844.92	картометрический	5.00	-
241	312312.58	1292915.27	картометрический	5.00	-
242	312258.13	1292998.97	картометрический	5.00	-
243	312045.03	1293059.13	картометрический	5.00	-
244	311894.55	1293095.97	картометрический	5.00	-
245	311768.91	1293104.83	картометрический	5.00	-
246	311640.70	1293108.69	картометрический	5.00	-
247	311467.02	1293092.85	картометрический	5.00	-
248	311346.11	1293073.95	картометрический	5.00	-
249	311250.19	1293049.04	картометрический	5.00	-
250	311206.69	1293046.92	картометрический	5.00	-
251	311147.87	1293032.46	картометрический	5.00	-
252	311078.19	1293025.61	картометрический	5.00	-
253	311017.6	1293002.76	картометрический	5.00	-
254	310983.89	1292985.6	картометрический	5.00	-

2. Сведения о характерных точках границ объекта					
Обозначение характерных точек границ	Координаты, м		Метод определения координат характерной точки	Средняя квадратическая погрешность положения характерной точки (Mt), м	Описание обозначения точки на местности (при наличии)
	X	Y			
1	2	3	4	5	6
255	310944.34	1292973.04	картометрический	5.00	-
256	310863.13	1292950.18	картометрический	5.00	-
257	310798.33	1292929.72	картометрический	5.00	-
258	310729.76	1292916.02	картометрический	5.00	-
259	310640.31	1292872.91	картометрический	5.00	-
260	310521.63	1292824.4	картометрический	5.00	-
261	310261.67	1292690.71	картометрический	5.00	-
262	310129.39	1292622.28	картометрический	5.00	-
263	310066.32	1292576.87	картометрический	5.00	-
264	309969.47	1292502.4	картометрический	5.00	-
265	309939.72	1292457.04	картометрический	5.00	-
266	309917.97	1292441.04	картометрический	5.00	-
267	309870.82	1292431.77	картометрический	5.00	-
268	309787.12	1292369.55	картометрический	5.00	-
269	309689.11	1292290.62	картометрический	5.00	-
270	309628.66	1292240.82	картометрический	5.00	-
271	309569.56	1292200.17	картометрический	5.00	-
272	309534.11	1292168.18	картометрический	5.00	-
273	309506.71	1292137.33	картометрический	5.00	-
274	309448.51	1292061.3	картометрический	5.00	-
275	309359.51	1291959.33	картометрический	5.00	-
276	309343.51	1291938.77	картометрический	5.00	-
277	309314.91	1291899.91	картометрический	5.00	-

2. Сведения о характерных точках границ объекта					
Обозначение характерных точек границ	Координаты, м		Метод определения координат характерной точки	Средняя квадратическая погрешность положения характерной точки (Mt), м	Описание обозначения точки на местности (при наличии)
	X	Y			
1	2	3	4	5	6
278	309301.3	1291880.76	картометрический	5.00	-
279	309284.06	1291856.5	картометрический	5.00	-
280	309264.61	1291826.78	картометрический	5.00	-
281	309185.7	1291707.95	картометрический	5.00	-
282	309110.4	1291639.7	картометрический	5.00	-
283	309051.45	1291557.52	картометрический	5.00	-
284	309045.75	1291547.61	картометрический	5.00	-
285	309038.8	1291534.6	картометрический	5.00	-
286	309034.05	1291522.17	картометрический	5.00	-
287	309032.65	1291515.32	картометрический	5.00	-
288	309032.25	1291505.91	картометрический	5.00	-
289	309032.05	1291495.84	картометрический	5.00	-
290	309032.5	1291490.18	картометрический	5.00	-
291	309033.75	1291484.31	картометрический	5.00	-
292	309036.85	1291479.94	картометрический	5.00	-
293	309040.6	1291475.94	картометрический	5.00	-
294	309047.35	1291471.44	картометрический	5.00	-
295	309051.17	1291468.42	картометрический	5.00	-
296	309053.61	1291463.68	картометрический	5.00	-
297	309053.1	1291458.94	картометрический	5.00	-
298	309050.11	1291447.12	картометрический	5.00	-
299	309045.5	1291435.61	картометрический	5.00	-
300	309038.65	1291419.28	картометрический	5.00	-

2. Сведения о характерных точках границ объекта					
Обозначение характерных точек границ	Координаты, м		Метод определения координат характерной точки	Средняя квадратическая погрешность положения характерной точки (Mt), м	Описание обозначения точки на местности (при наличии)
	X	Y			
1	2	3	4	5	6
301	309030.00	1291400.46	картометрический	5.00	-
302	309021.1	1291383.43	картометрический	5.00	-
303	309012.75	1291359.7	картометрический	5.00	-
304	309001.68	1291336.07	картометрический	5.00	-
305	308988.2	1291308.22	картометрический	5.00	-
306	308978.8	1291287.95	картометрический	5.00	-
307	308974.65	1291276.04	картометрический	5.00	-
308	308965.75	1291256.63	картометрический	5.00	-
309	308953.55	1291233.68	картометрический	5.00	-
310	308947.25	1291222.7	картометрический	5.00	-
311	308942.7	1291214.17	картометрический	5.00	-
312	308932.1	1291194.23	картометрический	5.00	-
313	308925.35	1291181.03	картометрический	5.00	-
314	308904.56	1291130.41	картометрический	5.00	-
315	308889.05	1291088.93	картометрический	5.00	-
316	308890.8	1291088.38	картометрический	5.00	-
317	308881.95	1291069.77	картометрический	5.00	-
318	308877.32	1291054.94	картометрический	5.00	-
319	308861.6	1291004.59	картометрический	5.00	-
320	308828.55	1290852.75	картометрический	5.00	-
321	308834.53	1290725.44	картометрический	5.00	-
322	308836.00	1290694.07	картометрический	5.00	-
323	308852.2	1290632.81	картометрический	5.00	-

2. Сведения о характерных точках границ объекта					
Обозначение характерных точек границ	Координаты, м		Метод определения координат характерной точки	Средняя квадратическая погрешность положения характерной точки (Mt), м	Описание обозначения точки на местности (при наличии)
	X	Y			
1	2	3	4	5	6
324	308889.7	1290591.61	картометрический	5.00	-
325	308921.85	1290541.11	картометрический	5.00	-
326	308930.00	1290511.8	картометрический	5.00	-
327	308923.4	1290486.42	картометрический	5.00	-
328	308936.95	1290447.82	картометрический	5.00	-
329	308949.00	1290414.53	картометрический	5.00	-
330	308949.25	1290371.88	картометрический	5.00	-
331	308937.4	1290334.47	картометрический	5.00	-
332	308916.35	1290301.06	картометрический	5.00	-
333	308931.35	1290218.48	картометрический	5.00	-
334	308956.85	1290182.57	картометрический	5.00	-
335	308996.91	1290145.42	картометрический	5.00	-
336	309024.95	1290120.17	картометрический	5.00	-
337	309035.8	1290078.88	картометрический	5.00	-
338	309044.01	1290020.24	картометрический	5.00	-
339	309071.00	1289940.39	картометрический	5.00	-
340	309091.3	1289871.11	картометрический	5.00	-
341	309096.96	1289811.17	картометрический	5.00	-
342	309129.1	1289751.31	картометрический	5.00	-
343	309146.77	1289714.9	картометрический	5.00	-
344	309152.51	1289679.48	картометрический	5.00	-
345	309161.32	1289615.8	картометрический	5.00	-
346	309173.19	1289549.1	картометрический	5.00	-

2. Сведения о характерных точках границ объекта					
Обозначение характерных точек границ	Координаты, м		Метод определения координат характерной точки	Средняя квадратическая погрешность положения характерной точки (Mt), м	Описание обозначения точки на местности (при наличии)
	X	Y			
1	2	3	4	5	6
347	309188.13	1289505.01	картометрический	5.00	-
348	309191.2	1289470.34	картометрический	5.00	-
349	309193.49	1289433.03	картометрический	5.00	-
350	309203.07	1289388.19	картометрический	5.00	-
351	309210.73	1289359.17	картометрический	5.00	-
352	309221.07	1289339.57	картометрический	5.00	-
353	309242.14	1289312.82	картометрический	5.00	-
354	309262.82	1289279.66	картометрический	5.00	-
355	309297.29	1289221.25	картометрический	5.00	-
356	309314.91	1289189.22	картометрический	5.00	-
357	309323.34	1289161.71	картометрический	5.00	-
358	309331.00	1289111.97	картометрический	5.00	-
359	309345.94	1289044.14	картометрический	5.00	-
360	309366.62	1288978.2	картометрический	5.00	-
361	309378.88	1288934.86	картометрический	5.00	-
362	309392.67	1288906.22	картометрический	5.00	-
363	309432.5	1288824.83	картометрический	5.00	-
364	309476.93	1288745.68	картометрический	5.00	-
365	309514.09	1288677.86	картометрический	5.00	-
366	309541.66	1288625.48	картометрический	5.00	-
367	309570.77	1288591.19	картометрический	5.00	-
368	309637.8	1288514.32	картометрический	5.00	-
369	309704.83	1288448.75	картометрический	5.00	-

2. Сведения о характерных точках границ объекта					
Обозначение характерных точек границ	Координаты, м		Метод определения координат характерной точки	Средняя квадратическая погрешность положения характерной точки (Mt), м	Описание обозначения точки на местности (при наличии)
	X	Y			
1	2	3	4	5	6
370	309745.05	1288414.46	картометрический	5.00	-
371	309771.09	1288391.85	картометрический	5.00	-
372	309793.31	1288366.98	картометрический	5.00	-
373	309807.1	1288344.75	картометрический	5.00	-
374	309815.91	1288325.15	картометрический	5.00	-
375	309820.5	1288300.28	картометрический	5.00	-
376	309822.42	1288264.86	картометрический	5.00	-
377	309832.38	1288227.18	картометрический	5.00	-
378	309846.93	1288209.09	картометрический	5.00	-
379	309873.36	1288187.6	картометрический	5.00	-
380	309927.37	1288155.95	картометрический	5.00	-
381	310035.76	1288090.38	картометрический	5.00	-
382	310045.26	1288073.34	картометрический	5.00	-
383	310050.62	1288049.88	картометрический	5.00	-
384	310045.26	1288073.35	картометрический	5.00	-
385	310092.38	1288047.72	картометрический	5.00	-
386	310131.3	1288023.22	картометрический	5.00	-
387	310168.78	1288010.25	картометрический	5.00	-
388	310222.32	1287996.9	картометрический	5.00	-
389	310268.6	1287980.13	картометрический	5.00	-
390	310330.29	1287975.43	картометрический	5.00	-
391	310366.15	1287982.59	картометрический	5.00	-
392	310451.02	1288010.31	картометрический	5.00	-

2. Сведения о характерных точках границ объекта					
Обозначение характерных точек границ	Координаты, м		Метод определения координат характерной точки	Средняя квадратическая погрешность положения характерной точки (Mt), м	Описание обозначения точки на местности (при наличии)
	X	Y			
1	2	3	4	5	6
393	310508.69	1288041.16	картометрический	5.00	-
394	310588.41	1288104.81	картометрический	5.00	-
395	310635.58	1288142.38	картометрический	5.00	-
396	310673.92	1288180.34	картометрический	5.00	-
397	310700.38	1288225.21	картометрический	5.00	-
398	310725.69	1288273.52	картометрический	5.00	-
399	310734.51	1288314.16	картометрический	5.00	-
400	310737.09	1288357.21	картометрический	5.00	-
401	310739.45	1288385.55	картометрический	5.00	-
402	310754.21	1288406.2	картометрический	5.00	-
403	310786.68	1288432.19	картометрический	5.00	-
404	310799.67	1288451.09	картометрический	5.00	-
405	310812.65	1288481.78	картометрический	5.00	-
406	310839.22	1288508.94	картометрический	5.00	-
407	310858.11	1288514.84	картометрический	5.00	-
408	310892.36	1288511.89	картометрический	5.00	-
409	310914.19	1288512.49	картометрический	5.00	-
410	310948.43	1288519.56	картометрический	5.00	-
411	310970.86	1288533.73	картометрический	5.00	-
412	310990.35	1288536.68	картометрический	5.00	-
413	311008.65	1288537.87	картометрический	5.00	-
414	311035.8	1288548.49	картометрический	5.00	-
415	311056.19	1288543.44	картометрический	5.00	-

2. Сведения о характерных точках границ объекта					
Обозначение характерных точек границ	Координаты, м		Метод определения координат характерной точки	Средняя квадратическая погрешность положения характерной точки (Mt), м	Описание обозначения точки на местности (при наличии)
	X	Y			
1	2	3	4	5	6
416	311071.15	1288539.22	картометрический	5.00	-
417	311086.87	1288523.51	картометрический	5.00	-
418	311097.6	1288497.05	картометрический	5.00	-
419	311124.06	1288472.89	картометрический	5.00	-
420	311151.28	1288465.61	картометрический	5.00	-
421	311176.89	1288487.08	картометрический	5.00	-
422	311192.31	1288493.98	картометрический	5.00	-
423	311195.44	1288493.27	картометрический	5.00	-
424	311252.89	1288480.17	картометрический	5.00	-
425	311289.7	1288444.9	картометрический	5.00	-
426	311329.2	1288424.51	картометрический	5.00	-
427	311326.84	1288410.93	картометрический	5.00	-
428	311328.43	1288387.01	картометрический	5.00	-
429	311351.05	1288367.45	картометрический	5.00	-
430	311372.91	1288355.18	картометрический	5.00	-
431	311395.91	1288350.2	картометрический	5.00	-
432	311395.91	1288331.79	картометрический	5.00	-
433	311399.75	1288305.34	картометрический	5.00	-
434	311421.22	1288290.00	картометрический	5.00	-
435	311445.37	1288273.51	картометрический	5.00	-
436	311477.58	1288250.51	картометрический	5.00	-
437	311518.99	1288222.51	картометрический	5.00	-
438	311567.1	1288192.66	картометрический	5.00	-

2. Сведения о характерных точках границ объекта					
Обозначение характерных точек границ	Координаты, м		Метод определения координат характерной точки	Средняя квадратическая погрешность положения характерной точки (Mt), м	Описание обозначения точки на местности (при наличии)
	X	Y			
1	2	3	4	5	6
439	311577.99	1288179.27	картометрический	5.00	-
440	311615.51	1288153.07	картометрический	5.00	-
441	311674.66	1288088.32	картометрический	5.00	-
442	311762.81	1287982.46	картометрический	5.00	-
443	311762.83	1287982.46	картометрический	5.00	-
444	311782.33	1287976.38	картометрический	5.00	-
445	311792.03	1287963.41	картометрический	5.00	-
446	311812.13	1287880.45	картометрический	5.00	-
447	311833.53	1287833.12	картометрический	5.00	-
448	311877.48	1287768.79	картометрический	5.00	-
449	311937.13	1287763.29	картометрический	5.00	-
450	311967.19	1287769.45	картометрический	5.00	-
451	311995.93	1287768.67	картометрический	5.00	-
452	312032.42	1287760.91	картометрический	5.00	-
453	312049.12	1287751.98	картометрический	5.00	-
454	312073.97	1287737.23	картометрический	5.00	-
455	312098.93	1287717.22	картометрический	5.00	-
456	312123.47	1287694.13	картометрический	5.00	-
457	312143.66	1287666.94	картометрический	5.00	-
458	312151.29	1287658.32	картометрический	5.00	-
459	312164.63	1287643.26	картометрический	5.00	-
460	312182.1	1287609.49	картометрический	5.00	-
461	312211.61	1287564.83	картометрический	5.00	-

2. Сведения о характерных точках границ объекта					
Обозначение характерных точек границ	Координаты, м		Метод определения координат характерной точки	Средняя квадратическая погрешность положения характерной точки (Mt), м	Описание обозначения точки на местности (при наличии)
	X	Y			
1	2	3	4	5	6
462	312281.51	1287498.05	картометрический	5.00	-
463	312380.9	1287417.28	картометрический	5.00	-
464	312401.83	1287372.93	картометрический	5.00	-
465	312418.44	1287350.2	картометрический	5.00	-
466	312462.16	1287329.62	картометрический	5.00	-
467	312500.39	1287310.98	картометрический	5.00	-
468	312564.64	1287286.18	картометрический	5.00	-
469	312627.04	1287275.6	картометрический	5.00	-
470	312744.49	1287256.71	картометрический	5.00	-
471	312814.94	1287252.21	картометрический	5.00	-
472	312916.14	1287290.67	картометрический	5.00	-
473	312986.45	1287331.66	картометрический	5.00	-
474	313001.55	1287336.14	картометрический	5.00	-
475	313012.55	1287332.15	картометрический	5.00	-
476	313019.5	1287320.68	картометрический	5.00	-
477	313018.25	1287303.26	картометрический	5.00	-
478	313003.3	1287248.91	картометрический	5.00	-
479	312990.04	1287182.96	картометрический	5.00	-
480	312995.24	1287128.98	картометрический	5.00	-
481	313004.54	1287074.68	картометрический	5.00	-
482	313029.04	1287016.2	картометрический	5.00	-
483	313034.84	1286985.08	картометрический	5.00	-
484	313041.44	1286941.31	картометрический	5.00	-

2. Сведения о характерных точках границ объекта					
Обозначение характерных точек границ	Координаты, м		Метод определения координат характерной точки	Средняя квадратическая погрешность положения характерной точки (Mt), м	Описание обозначения точки на местности (при наличии)
	X	Y			
1	2	3	4	5	6
485	313051.59	1286867.49	картометрический	5.00	-
486	313053.94	1286804.21	картометрический	5.00	-
487	313057.24	1286747.79	картометрический	5.00	-
488	313071.64	1286681.89	картометрический	5.00	-
489	313082.34	1286619.78	картометрический	5.00	-
490	313090.64	1286587.16	картометрический	5.00	-
491	313104.94	1286471.3	картометрический	5.00	-
492	313123.44	1286397.58	картометрический	5.00	-
493	313141.89	1286362.59	картометрический	5.00	-
494	313153.19	1286343.48	картометрический	5.00	-
495	313167.55	1286305.06	картометрический	5.00	-
496	313186.89	1286264.23	картометрический	5.00	-
497	313224.09	1286212.8	картометрический	5.00	-
498	313289.85	1286129.08	картометрический	5.00	-
499	313291.13	1286127.32	картометрический	5.00	-
500	313320.1	1286087.59	картометрический	5.00	-
501	313336.1	1286045.9	картометрический	5.00	-
502	313336.6	1286027.38	картометрический	5.00	-
503	313330.5	1286000.32	картометрический	5.00	-
504	313331.93	1285993.45	картометрический	5.00	-
505	313332.5	1285988.59	картометрический	5.00	-
506	313341.81	1285955.11	картометрический	5.00	-
507	313355.9	1285930.44	картометрический	5.00	-

2. Сведения о характерных точках границ объекта					
Обозначение характерных точек границ	Координаты, м		Метод определения координат характерной точки	Средняя квадратическая погрешность положения характерной точки (Mt), м	Описание обозначения точки на местности (при наличии)
	X	Y			
1	2	3	4	5	6
508	313371.15	1285921.07	картометрический	5.00	-
509	313378.19	1285901.1	картометрический	5.00	-
510	313416.93	1285864.71	картометрический	5.00	-
511	313422.86	1285853.63	картометрический	5.00	-
512	313434.54	1285831.85	картометрический	5.00	-
513	313445.11	1285798.93	картометрический	5.00	-
514	313445.11	1285768.46	картометрический	5.00	-
515	313442.74	1285663.98	картометрический	5.00	-
516	313433.36	1285624.07	картометрический	5.00	-
517	313435.71	1285585.34	картометрический	5.00	-
518	313445.11	1285546.6	картометрический	5.00	-
519	313461.53	1285518.42	картометрический	5.00	-
520	313498.3	1285489.49	картометрический	5.00	-
521	313505.45	1285487.31	картометрический	5.00	-
522	313511.45	1285479.08	картометрический	5.00	-
523	313514.2	1285464.56	картометрический	5.00	-
524	313526.55	1285326.02	картометрический	5.00	-
525	313558.05	1285297.81	картометрический	5.00	-
526	313601.05	1285298.65	картометрический	5.00	-
527	313619.4	1285315.63	картометрический	5.00	-
528	313635.55	1285345.73	картометрический	5.00	-
529	313654.75	1285321.09	картометрический	5.00	-
530	313693.05	1285263.32	картометрический	5.00	-

2. Сведения о характерных точках границ объекта					
Обозначение характерных точек границ	Координаты, м		Метод определения координат характерной точки	Средняя квадратическая погрешность положения характерной точки (Mt), м	Описание обозначения точки на местности (при наличии)
	X	Y			
1	2	3	4	5	6
531	313746.5	1285167.76	картометрический	5.00	-
532	313746.5	1285167.75	картометрический	5.00	-
533	313745.36	1285155.57	картометрический	5.00	-
534	313744.17	1285142.91	картометрический	5.00	-
535	313741.52	1285133.77	картометрический	5.00	-
536	313738.74	1285124.17	картометрический	5.00	-
537	313726.41	1285113.31	картометрический	5.00	-
538	313711.12	1285109.36	картометрический	5.00	-
539	313710.74	1285108.87	картометрический	5.00	-
540	313698.79	1285093.58	картометрический	5.00	-
541	313696.2	1285084.97	картометрический	5.00	-
542	313692.86	1285073.85	картометрический	5.00	-
543	313699.28	1285036.34	картометрический	5.00	-
544	313709.09	1285012.68	картометрический	5.00	-
545	313737.05	1284958.73	картометрический	5.00	-
546	313757.98	1284916.94	картометрический	5.00	-
547	313778.7	1284896.25	картометрический	5.00	-
548	313798.43	1284883.91	картометрический	5.00	-
549	313821.13	1284879.95	картометрический	5.00	-
550	313838.39	1284885.88	картометрический	5.00	-
551	313853.19	1284905.12	картометрический	5.00	-
552	313869.97	1284911.54	картометрический	5.00	-
553	313887.23	1284906.61	картометрический	5.00	-

2. Сведения о характерных точках границ объекта					
Обозначение характерных точек границ	Координаты, м		Метод определения координат характерной точки	Средняя квадратическая погрешность положения характерной точки (Mt), м	Описание обозначения точки на местности (при наличии)
	X	Y			
1	2	3	4	5	6
554	313897.59	1284883.42	картометрический	5.00	-
555	313907.44	1284872.07	картометрический	5.00	-
556	313926.2	1284866.63	картометрический	5.00	-
557	313953.33	1284873.56	картометрический	5.00	-
558	313986.39	1284891.3	картометрический	5.00	-
559	314009.57	1284902.15	картометрический	5.00	-
560	314038.67	1284912.52	картометрический	5.00	-
561	314068.28	1284914.00	картометрический	5.00	-
562	314091.46	1284909.56	картометрический	5.00	-
563	314109.71	1284900.19	картометрический	5.00	-
564	314132.41	1284879.47	картометрический	5.00	-
565	314151.15	1284869.11	картометрический	5.00	-
566	314174.83	1284867.13	картометрический	5.00	-
567	314195.06	1284863.19	картометрический	5.00	-
568	314227.61	1284852.84	картометрический	5.00	-
569	314246.36	1284841.48	картометрический	5.00	-
570	314262.65	1284820.76	картометрический	5.00	-
571	314269.06	1284798.58	картометрический	5.00	-
572	314282.37	1284747.75	картометрический	5.00	-
573	314288.3	1284709.28	картометрический	5.00	-
574	314318.39	1284659.94	картометрический	5.00	-
575	314336.16	1284634.79	картометрический	5.00	-
576	314346.51	1284612.59	картометрический	5.00	-

2. Сведения о характерных точках границ объекта					
Обозначение характерных точек границ	Координаты, м		Метод определения координат характерной точки	Средняя квадратическая погрешность положения характерной точки (Mt), м	Описание обозначения точки на местности (при наличии)
	X	Y			
1	2	3	4	5	6
577	314360.32	1284599.76	картометрический	5.00	-
578	314398.31	1284583.49	картометрический	5.00	-
579	314424.44	1284568.18	картометрический	5.00	-
580	314431.36	1284547.46	картометрический	5.00	-
581	314425.43	1284528.71	картометрический	5.00	-
582	314405.21	1284512.94	картометрический	5.00	-
583	314377.59	1284489.74	картометрический	5.00	-
584	314354.8	1284464.43	картометрический	5.00	-
585	314349.37	1284434.14	картометрический	5.00	-
586	314354.01	1284383.66	картометрический	5.00	-
587	314361.00	1284339.39	картометрический	5.00	-
588	314386.64	1284312.99	картометрический	5.00	-
589	314427.31	1284318.38	картометрический	5.00	-
590	314469.96	1284394.59	картометрический	5.00	-
591	314500.21	1284451.05	картометрический	5.00	-
592	314488.11	1284528.24	картометрический	5.00	-
593	314487.51	1284572.26	картометрический	5.00	-
594	314492.86	1284618.88	картометрический	5.00	-
595	314482.21	1284657.97	картометрический	5.00	-
596	314466.16	1284691.97	картометрический	5.00	-
597	314448.61	1284744.04	картометрический	5.00	-
598	314418.61	1284775.65	картометрический	5.00	-
599	314379.87	1284865.28	картометрический	5.00	-

2. Сведения о характерных точках границ объекта					
Обозначение характерных точек границ	Координаты, м		Метод определения координат характерной точки	Средняя квадратическая погрешность положения характерной точки (Mt), м	Описание обозначения точки на местности (при наличии)
	X	Y			
1	2	3	4	5	6
600	314366.67	1284869.22	картометрический	5.00	-
601	314348.54	1284893.62	картометрический	5.00	-
602	314303.45	1284928.36	картометрический	5.00	-
603	314258.36	1284948.3	картометрический	5.00	-
604	314156.54	1284947.05	картометрический	5.00	-
605	314128.89	1284952.37	картометрический	5.00	-
606	314091.54	1284978.11	картометрический	5.00	-
607	314047.68	1285028.53	картометрический	5.00	-
608	314021.81	1285072.88	картометрический	5.00	-
609	313998.52	1285100.96	картометрический	5.00	-
610	313969.22	1285119.34	картометрический	5.00	-
611	313941.27	1285129.14	картометрический	5.00	-
612	313924.58	1285134.99	картометрический	5.00	-
613	313906.11	1285143.38	картометрический	5.00	-
614	313896.13	1285147.92	картометрический	5.00	-
615	313884.01	1285159.46	картометрический	5.00	-
616	313875.77	1285167.31	картометрический	5.00	-
617	313872.96	1285178.12	картометрический	5.00	-
618	313867.16	1285200.48	картометрический	5.00	-
619	313869.54	1285225.96	картометрический	5.00	-
620	313873.25	1285265.9	картометрический	5.00	-
621	313869.9	1285287.14	картометрический	5.00	-
622	313832.22	1285341.76	картометрический	5.00	-

2. Сведения о характерных точках границ объекта					
Обозначение характерных точек границ	Координаты, м		Метод определения координат характерной точки	Средняя квадратическая погрешность положения характерной точки (Mt), м	Описание обозначения точки на местности (при наличии)
	X	Y			
1	2	3	4	5	6
623	313817.11	1285363.48	картометрический	5.00	-
624	313803.9	1285408.83	картометрический	5.00	-
625	313810.7	1285450.79	картометрический	5.00	-
626	313824.48	1285466.82	картометрический	5.00	-
627	313846.86	1285477.78	картометрический	5.00	-
628	313894.57	1285483.42	картометрический	5.00	-
629	313961.62	1285481.07	картометрический	5.00	-
630	314001.77	1285502.81	картометрический	5.00	-
631	314048.99	1285511.31	картометрический	5.00	-
632	314072.37	1285521.72	картометрический	5.00	-
633	314090.41	1285526.75	картометрический	5.00	-
634	314111.2	1285535.67	картометрический	5.00	-
635	314131.00	1285565.37	картометрический	5.00	-
636	314136.95	1285596.06	картометрический	5.00	-
637	314121.1	1285622.8	картометрический	5.00	-
638	314079.52	1285644.58	картометрический	5.00	-
639	314037.93	1285672.3	картометрический	5.00	-
640	313989.42	1285726.74	картометрический	5.00	-
641	313946.84	1285772.3	картометрический	5.00	-
642	313891.42	1285833.71	картометрический	5.00	-
643	313861.68	1285861.41	картометрический	5.00	-
644	313841.17	1285862.82	картометрический	5.00	-
645	313829.72	1285864.96	картометрический	5.00	-

2. Сведения о характерных точках границ объекта					
Обозначение характерных точек границ	Координаты, м		Метод определения координат характерной точки	Средняя квадратическая погрешность положения характерной точки (Mt), м	Описание обозначения точки на местности (при наличии)
	X	Y			
1	2	3	4	5	6
646	313810.87	1285883.8	картометрический	5.00	-
647	313794.63	1285922.95	картометрический	5.00	-
648	313783.5	1285998.1	картометрический	5.00	-
649	313778.17	1286025.98	картометрический	5.00	-
650	313754.87	1286055.75	картометрический	5.00	-
651	313731.98	1286076.85	картометрический	5.00	-
652	313705.01	1286091.92	картометрический	5.00	-
653	313679.67	1286097.2	картометрический	5.00	-
654	313659.65	1286092.3	картометрический	5.00	-
655	313644.53	1286084.76	картометрический	5.00	-
656	313613.9	1286062.9	картометрический	5.00	-
657	313601.64	1286057.25	картометрический	5.00	-
658	313588.56	1286057.25	картометрический	5.00	-
659	313579.57	1286062.9	картометрический	5.00	-
660	313562.00	1286077.22	картометрический	5.00	-
661	313548.51	1286090.78	картометрический	5.00	-
662	313546.05	1286101.71	картометрический	5.00	-
663	313555.03	1286140.52	картометрический	5.00	-
664	313551.34	1286151.83	картометрический	5.00	-
665	313553.38	1286158.99	картометрический	5.00	-
666	313568.91	1286171.42	картометрический	5.00	-
667	313568.9	1286181.22	картометрический	5.00	-
668	313561.95	1286197.43	картометрический	5.00	-

2. Сведения о характерных точках границ объекта					
Обозначение характерных точек границ	Координаты, м		Метод определения координат характерной точки	Средняя квадратическая погрешность положения характерной точки (Mt), м	Описание обозначения точки на местности (при наличии)
	X	Y			
1	2	3	4	5	6
669	313573.39	1286204.96	картометрический	5.00	-
670	313594.23	1286193.66	картометрический	5.00	-
671	313606.9	1286192.91	картометрический	5.00	-
672	313650.61	1286209.11	картометрический	5.00	-
673	313700.46	1286218.16	картометрический	5.00	-
674	313715.99	1286213.26	картометрический	5.00	-
675	313762.18	1286182.37	картометрический	5.00	-
676	313782.75	1286175.78	картометрический	5.00	-
677	313848.85	1286168.53	картометрический	5.00	-
678	313900.46	1286146.2	картометрический	5.00	-
679	313972.18	1286123.77	картометрический	5.00	-
680	313999.33	1286122.06	картометрический	5.00	-
681	314031.68	1286135.42	картометрический	5.00	-
682	314080.74	1286137.24	картометрический	5.00	-
683	314142.31	1286138.23	картометрический	5.00	-
684	314175.03	1286121.39	картометрический	5.00	-
685	314208.7	1286112.48	картометрический	5.00	-
686	314257.78	1286106.53	картометрический	5.00	-
687	314307.81	1286099.6	картометрический	5.00	-
688	314332.83	1286086.73	картометрический	5.00	-
689	314395.37	1286078.81	картометрический	5.00	-
690	314419.42	1286083.76	картометрический	5.00	-
691	314432.89	1286089.7	картометрический	5.00	-

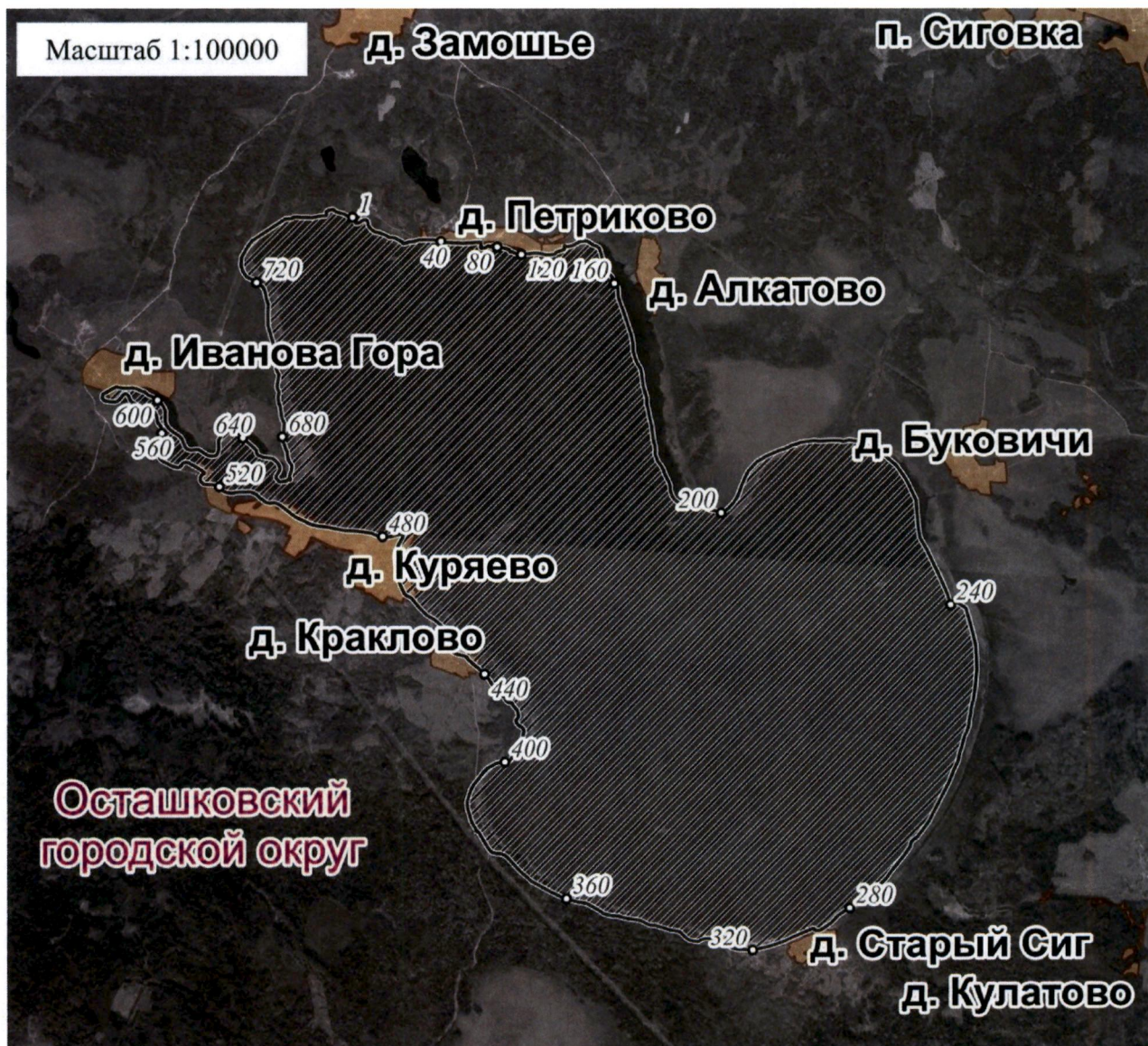
2. Сведения о характерных точках границ объекта					
Обозначение характерных точек границ	Координаты, м		Метод определения координат характерной точки	Средняя квадратическая погрешность положения характерной точки (Mt), м	Описание обозначения точки на местности (при наличии)
	X	Y			
1	2	3	4	5	6
692	314455.99	1286085.74	картометрический	5.00	-
693	314478.11	1286070.88	картометрический	5.00	-
694	314515.64	1286067.92	картометрический	5.00	-
695	314544.51	1286075.84	картометрический	5.00	-
696	314597.43	1286084.75	картометрический	5.00	-
697	314617.54	1286088.06	картометрический	5.00	-
698	314621.49	1286088.71	картометрический	5.00	-
699	314648.94	1286069.59	картометрический	5.00	-
700	314678.25	1286060.97	картометрический	5.00	-
701	314725.41	1286065.94	картометрический	5.00	-
702	314772.54	1286065.94	картометрический	5.00	-
703	314792.76	1286058.00	картометрический	5.00	-
704	314830.2	1286073.22	картометрический	5.00	-
705	314857.22	1286071.87	картометрический	5.00	-
706	314876.46	1286065.94	картометрический	5.00	-
707	314899.55	1286043.13	картометрический	5.00	-
708	314932.27	1286031.25	картометрический	5.00	-
709	314961.13	1286022.34	картометрический	5.00	-
710	315115.08	1285978.76	картометрический	5.00	-
711	315184.36	1285978.76	картометрический	5.00	-
712	315246.89	1285977.77	картометрический	5.00	-
713	315327.73	1285982.72	картометрический	5.00	-
714	315354.67	1285971.82	картометрический	5.00	-

2. Сведения о характерных точках границ объекта					
Обозначение характерных точек границ	Координаты, м		Метод определения координат характерной точки	Средняя квадратическая погрешность положения характерной точки (Mt), м	Описание обозначения точки на местности (при наличии)
	X	Y			
1	2	3	4	5	6
715	315378.73	1285963.9	картометрический	5.00	-
716	315435.49	1285952.02	картометрический	5.00	-
717	315468.2	1285945.09	картометрический	5.00	-
718	315501.88	1285923.3	картометрический	5.00	-
719	315524.01	1285888.63	картометрический	5.00	-
720	315540.36	1285866.84	картометрический	5.00	-
721	315569.5	1285832.11	картометрический	5.00	-
722	315571.72	1285820.55	картометрический	5.00	-
723	315595.51	1285768.8	картометрический	5.00	-
724	315649.83	1285730.07	картометрический	5.00	-
725	315662.49	1285726.01	картометрический	5.00	-
726	315669.06	1285723.91	картометрический	5.00	-
727	315712.99	1285709.85	картометрический	5.00	-
728	315793.42	1285716.59	картометрический	5.00	-
729	315902.05	1285779.32	картометрический	5.00	-
730	315960.16	1285826.9	картометрический	5.00	-
731	316176.18	1286154.04	картометрический	5.00	-
732	316180.4	1286229.77	картометрический	5.00	-
733	316194.68	1286229.66	картометрический	5.00	-
734	316195.00	1286269.78	картометрический	5.00	-
735	316191.82	1286308.59	картометрический	5.00	-
736	316191.57	1286373.36	картометрический	5.00	-
737	316187.14	1286422.76	картометрический	5.00	-

2. Сведения о характерных точках границ объекта					
Обозначение характерных точек границ	Координаты, м		Метод определения координат характерной точки	Средняя квадратическая погрешность положения характерной точки (Mt), м	Описание обозначения точки на местности (при наличии)
	X	Y			
1	2	3	4	5	6
738	316203.97	1286505.58	картометрический	5.00	-
739	316208.48	1286574.65	картометрический	5.00	-
740	316248.28	1286565.71	картометрический	5.00	-
741	316259.47	1286586.24	картометрический	5.00	-
742	316272.74	1286636.22	картометрический	5.00	-
743	316262.08	1286644.51	картометрический	5.00	-
744	316245.5	1286668.24	картометрический	5.00	-
745	316224.49	1286744.6	картометрический	5.00	-
746	316206.04	1286778.67	картометрический	5.00	-
747	316192.84	1286796.24	картометрический	5.00	-
1	316190.71	1286832.32	картометрический	5.00	-
3. Сведения о характерных точках части (частей) границы объекта					
Обозначение характерных точек части границы	Координаты, м		Метод определения координат характерной точки	Средняя квадратическая погрешность положения характерной точки (Mt), м	Описание обозначения точки на местности (при наличии)
	X	Y			
1	2	3	4	5	6
-	-	-	-	-	-

Приложение 2
к Положению об особо охраняемой
природной территории регионального
значения – государственном природном
заказнике «Озеро Сиг»

План границ
особо охраняемой природной территории регионального значения –
государственного природного заказника «Озеро Сиг»



Используемые условные знаки и обозначения

- ¹ характерная точка границы объекта
- ▨ территория объекта
- населенный пункт