



ПРАВИТЕЛЬСТВО ТВЕРСКОЙ ОБЛАСТИ

ПОСТАНОВЛЕНИЕ

22.12.2023

№ 626-пп

г. Тверь

Об особо охраняемых природных территориях регионального значения

В соответствии с Федеральным законом от 14.03.1995 № 33-ФЗ «Об особо охраняемых природных территориях», законом Тверской области от 08.12.2010 № 108-ЗО «Об особо охраняемых природных территориях в Тверской области», по результатам комплексного экологического обследования особо охраняемой природной территории регионального значения – государственного природного заказника «Болото Красный Мох и Медвежий чистик», с учетом решения Комиссии при Правительстве Тверской области по вопросам организации и функционирования особо охраняемых природных территорий от 31.07.2023 № 2 Правительство Тверской области постановляет:

1. Реорганизовать особо охраняемую природную территорию регионального значения – государственный природный заказник «Болото Красный Мох и Медвежий чистик» с образованием особо охраняемых природных территорий регионального значения:

- 1) государственный природный заказник «Болото Красный Мох»;
- 2) государственный природный заказник «Болото Медвежий Чистик».

2. Утвердить Положение об особо охраняемой природной территории регионального значения – государственном природном заказнике «Болото Красный Мох» (приложение 1 к настоящему постановлению).

3. Утвердить Положение об особо охраняемой природной территории регионального значения – государственном природном заказнике «Болото Медвежий Чистик» (приложение 2 к настоящему постановлению).

4. Министерству природных ресурсов и экологии Тверской области направить в орган, осуществляющий государственный кадастровый учет и государственную регистрацию прав, комплект документов для внесения

сведений о границах государственного природного заказника «Болото Красный Мох» и государственного природного заказника «Болото Медвежий Чистик» в установленном порядке.

5. Контроль за исполнением настоящего постановления возложить на заместителя Председателя Правительства Тверской области, курирующего вопросы природных ресурсов и экологии.

Отчет об исполнении постановления представить в трехмесячный срок со дня его вступления в силу.

6. Настоящее постановление вступает в силу со дня его официального опубликования.

**Губернатор
Тверской области**



И.М. Руденя

Приложение 1
к постановлению Правительства
Тверской области
от 22.12.2023 № 626-пп

Положение об особо охраняемой природной территории
регионального значения – государственном природном заказнике
«Болото Красный Мох»

1. Наименование особо охраняемой природной территории регионального значения.

Особо охраняемая природная территория регионального значения – государственный природный заказник «Болото Красный Мох» (далее – заказник).

2. Значение заказника:

Региональное.

3. Профиль заказника:

Комплексный (ландшафтный).

4. Цель создания заказника.

Сохранение и восстановление ценного в экологическом, научном, природоохранном и эстетическом отношении природного комплекса в естественном состоянии.

5. Местоположение заказника.

Заказник находится на территории Пеновского муниципального округа Тверской области в окрестностях деревни Озерцы.

6. Описание границ заказника.

Заказник располагается в кварталах 5, 6, 7, 8 (часть), 9, 23 (часть), 24, 25 (часть), 26 (часть), 37 (часть), 38, 39 (часть), 40, 47 (часть), 48 (часть), 52 (часть), 53, 54, 55, 61, 62, 63 (часть), 64 (часть), 70 часть, 71, 72, 73 (часть), 76, 77, 78, 79, 91, 92, 93, 94, 95 (часть), 103, 104, 105, 106, 117, 118, 119, 120, 132, 133, 134, 135 Комсомольского участкового лесничества; в кварталах 163 (часть), 170 (часть), 171, 172, 180 (часть), 181, 188 (часть), 189, 197 (часть), 198, 206 (часть), 207 Охватского участкового лесничества, Осташковского лесничества Тверской области.

Графическое описание местоположения границ особо охраняемой природной территории регионального значения – государственного природного заказника «Болото Красный Мох» приводится в приложении 1 к настоящему Положению.

План границ особо охраняемой природной территории регионального значения – государственного природного заказника «Болото Красный Мох» приводится в приложении 2 к настоящему Положению.

7. Площадь заказника.

Общая площадь заказника составляет 11 091,6 га.

8. Сведения о собственниках, землевладельцах, землепользователях и арендаторах земельных участков, на которых расположен заказник.

Земли лесного фонда, в собственности Российской Федерации.

9. Описание заказника.

На дерново-подзолистых почвах заказника сформированы сосновые и березовые леса, встречаются еловые насаждения.

В повышении рельефа заказника преобладают сосновые насаждения. Преобладающими типами лесов являются сосняки-долгомошные (возраст – от 40 до 140 лет) и сосняки-сфагновые (возраст – 120 лет). Подлесок в лесах редкий, встречается ольха черная и ольха серая. В травяно-кустарничковом ярусе произрастают брусника, черника и голубика. Куртины черники

занимают пониженные места, брусника произрастает в повышении рельефа. Встречаются седмичник европейский, майник двулистный, вороний глаз, кислица обыкновенная, различные виды плаунов (булавовидный, годичный, сплюснутый), ожика волосистая, марьянник луговой, вереск обыкновенный, редко – купена многоцветковая, осоки и хвощи. В напочвенном покрове отмечены зеленые мхи – сфагнум болотный, сфагнум бурый, дикранум многощетинковый, политрихум обыкновенный.

Древостой березняков смешанного состава, много елового подроста в возрасте от 5 до 30 лет, в подлеске рябина. Хорошо развиты живой напочвенный и моховой покровы.

На территории заказника обитают представители копытных: лось, косуля, кабан, из пушных: белка, куница, медведь, волк обыкновенный, заяц-беляк и заяц-русак, ласка. Основными видами птиц, обитающими на территории заказника, являются пестрый дятел, кукушка обыкновенная, хохлатая синица, мухоловка-пеструшка, пищуха и чиж. Из гнездящихся видов птиц отмечены: зяблик и дрозд-деряба. В участке верхового болота, где произрастает клюква и голубика, встречаются тетерев, глухарь и рябчик.

10. Объекты особой охраны заказника.

Ценный в экологическом, научном, природоохранном и эстетическом отношениях природный комплекс, нуждающийся в особой охране. Болотный массив обладает значительными биологическими ресурсами: растительными (лекарственные и ягодные растения) и животными (охотничьи виды животных).

11. Основные виды разрешенного использования земельных участков в границах заказника:

- 1) деятельность по особой охране и изучению природы;
- 2) охрана природных территорий;
- 3) природно-познавательный туризм;
- 4) использование лесов.

12. В границах заказника запрещается:

1) любое строительство, включая прокладку новых дорог и коммуникаций, возведение некапитальных временных построек и сооружений, за исключением подпункта 1 пункта 13 настоящего Положения;

2) проведение сплошных рубок лесных насаждений;

3) разведка и добыча общераспространенных полезных ископаемых, выемка грунта, нарушение почвенно-растительного слоя, распашка земель, кроме проведения мероприятий, направленных на предупреждение и ликвидацию стихийных бедствий и чрезвычайных ситуаций;

4) промышленная заготовка и сбор ягод, лекарственных растений и других лесных ресурсов, а также заготовка и сбор с применением различных механических приспособлений (совки, гребенки и тому подобное);

5) стоянка и движение механизированного транспорта и специализированной техники, за исключением экстренных оперативных служб, проведения противопожарных и лесозащитных мероприятий, а также

мероприятий, проводимых при возникновении чрезвычайных ситуаций и направленных на спасение жизни и сохранение здоровья людей;

б) изменение естественного гидрологического режима территории;

7) вырубка деревьев, уничтожение и повреждение древесно-кустарниковой растительности, заготовка живицы и другая деятельность, влекущая за собой нарушение условий обитания объектов растительного и животного мира;

8) применение химических средств борьбы с вредителями, болезнями растений, сорняками и малоценными породами деревьев и кустарников, стимуляторов роста;

9) разведение костров за пределами специально оборудованных кострищ, а также использование открытого огня в периоды, когда объявлена высокая пожарная опасность;

10) сброс сточных вод, сброс и складирование твердых и жидких отходов производства и потребления, захламление территории;

11) складирование ядохимикатов, минеральных и органических удобрений, нефтепродуктов;

12) использование взрывных веществ и пиротехнических устройств;

13) уничтожение и повреждение аншлагов, шламбаумов, стендов, ограждений, иных элементов обустройства заказника, в том числе экологических троп.

13. Допустимое использование заказника:

1) установка информационных аншлагов и других информационных и предупредительных знаков;

2) проектирование и организация экологических троп (смотровых площадок);

3) осуществление научной деятельности;

4) проведение организованных экологических, образовательных экскурсий и туристская деятельность численностью групп не более десяти человек;

5) борьба с распространением борщевика Сосновского без применения химических средств;

6) рекреационное использование (однодневные посещения);

7) заготовка и сбор лекарственных растений, ягод и других пищевых лесных ресурсов для собственных нужд без использования механических приспособлений;

8) ремонт, регламентное обслуживание, реконструкция существующих коммуникаций, дорог, линейных объектов без расширения их полос отвода;

9) проведение выборочных рубок лесных насаждений;

10) проведение мероприятий по охране лесов, расположенных в границах заказника, от пожаров, загрязнения и иного негативного воздействия, а также их защита от вредных организмов;

11) проведение мероприятий по уборке неликвидной древесины в лесах, расположенных в границах заказника, в случае создания угрозы очагов вредных организмов или обеспечения пожарной безопасности в лесах;

12) проведение мероприятий по воспроизводству лесов, расположенных в границах заказника, путем лесовосстановления и ухода за лесами;

13) проведение мероприятий по лесовосстановлению на лесных участках, лесные насаждения на которых погибли или повреждены в результате пожаров, воздействия вредных организмов, а также на лесных участках, на которых проводились выборочные рубки лесных насаждений.

Приложение 1
к Положению об особо охраняемой
природной территории регионального
значения Тверской области –
государственном природном заказнике
«Болото Красный Мох»

Графическое описание местоположения границ
особо охраняемой природной территории регионального значения –
государственного природного заказника «Болото Красный Мох»

Раздел 1

Сведения об объекте		
особо охраняемая природная территория регионального значения – государственный природный заказник «Болото Красный Мох» (далее – объект)		
№ п/п	Характеристики объекта	Описание характеристик
1	2	3
1	Местоположение объекта	Пеновский муниципальный округ Тверской области
2	Площадь объекта +/- величина погрешности определения площади (P +/- Дельта P)	110 915 924 кв. м (\pm 184 304 кв. м)
3	Иные характеристики объекта	-

Раздел 2

Сведения о местоположении границ объекта					
1. Система координат МСК-69, зона 1					
2. Сведения о характерных точках границ объекта					
Обозначение характерных точек границ	Координаты, м		Метод определения координат характерной точки	Средняя квадратическая погрешность положения характерной точки (Mt), м	Описание обозначения точки на местности (при наличии)
	X	Y			
1	2	3	4	5	6
1	278436.55	1251733.12	картометрический	5.00	-

2. Сведения о характерных точках границ объекта					
Обозначение характерных точек границ	Координаты, м		Метод определения координат характерной точки	Средняя квадратическая погрешность положения характерной точки (Mt), м	Описание обозначения точки на местности (при наличии)
	X	Y			
1	2	3	4	5	6
2	278647.55	1251608.09	картометрический	5.00	-
3	278902.69	1251468.26	картометрический	5.00	-
4	279026.45	1251450.36	картометрический	5.00	-
5	279173.60	1251359.20	картометрический	5.00	-
6	279474.26	1251350.60	картометрический	5.00	-
7	279420.64	1251184.04	картометрический	5.00	-
8	279296.85	1251180.88	картометрический	5.00	-
9	278962.69	1251162.18	картометрический	5.00	-
10	278849.35	1250882.29	картометрический	5.00	-
11	278703.40	1250545.11	картометрический	5.00	-
12	278632.06	1250139.61	картометрический	5.00	-
13	278527.95	1249525.10	картометрический	5.00	-
14	278406.24	1249398.81	картометрический	5.00	-
15	277942.35	1248968.76	картометрический	5.00	-
16	277871.11	1248962.56	картометрический	5.00	-
17	277853.60	1248961.03	картометрический	5.00	-
18	277790.01	1248521.65	картометрический	5.00	-
19	277763.19	1248311.34	картометрический	5.00	-
20	279593.17	1248068.68	картометрический	5.00	-
21	279648.25	1248098.97	картометрический	5.00	-
22	279841.03	1248184.34	картометрический	5.00	-
23	279865.81	1248148.54	картометрический	5.00	-
24	279986.98	1248132.02	картометрический	5.00	-

2. Сведения о характерных точках границ объекта					
Обозначение характерных точек границ	Координаты, м		Метод определения координат характерной точки	Средняя квадратическая погрешность положения характерной точки (Mt), м	Описание обозначения точки на местности (при наличии)
	X	Y			
1	2	3	4	5	6
25	280160.48	1248134.77	картометрический	5.00	-
26	280325.71	1248129.26	картометрический	5.00	-
27	280471.67	1248195.36	картометрический	5.00	-
28	280427.61	1248250.44	картометрический	5.00	-
29	280256.86	1248288.99	картометрический	5.00	-
30	280042.06	1248322.04	картометрический	5.00	-
31	279942.92	1248330.30	картометрический	5.00	-
32	279780.44	1248404.65	картометрический	5.00	-
33	279631.73	1248506.55	картометрический	5.00	-
34	279622.06	1248591.58	картометрический	5.00	-
35	279932.32	1248815.67	картометрический	5.00	-
36	279958.48	1248835.39	картометрический	5.00	-
37	280073.36	1248917.67	картометрический	5.00	-
38	280086.53	1248923.94	картометрический	5.00	-
39	280450.79	1249187.83	картометрический	5.00	-
40	280634.15	1249195.02	картометрический	5.00	-
41	280691.98	1249288.66	картометрический	5.00	-
42	280791.12	1249365.77	картометрический	5.00	-
43	280906.78	1249415.34	картометрический	5.00	-
44	281066.51	1249643.91	картометрический	5.00	-
45	281242.76	1249941.33	картометрический	5.00	-
46	281436.55	1251231.84	картометрический	5.00	-
47	282950.18	1251059.41	картометрический	5.00	-

2. Сведения о характерных точках границ объекта					
Обозначение характерных точек границ	Координаты, м		Метод определения координат характерной точки	Средняя квадратическая погрешность положения характерной точки (Mt), м	Описание обозначения точки на местности (при наличии)
	X	Y			
1	2	3	4	5	6
48	283214.55	1251276.97	картометрический	5.00	-
49	283638.65	1251651.50	картометрический	5.00	-
50	283751.56	1252507.97	картометрический	5.00	-
51	283838.66	1253069.14	картометрический	5.00	-
52	284391.78	1252998.22	картометрический	5.00	-
53	284398.64	1252974.21	картометрический	5.00	-
54	284431.53	1252951.00	картометрический	5.00	-
55	284487.62	1252833.97	картометрический	5.00	-
56	284459.09	1252705.09	картометрический	5.00	-
57	284573.22	1252693.49	картометрический	5.00	-
58	284628.35	1252732.17	картометрический	5.00	-
59	284678.64	1252835.66	картометрический	5.00	-
60	284714.68	1252848.17	картометрический	5.00	-
61	284760.70	1252950.91	картометрический	5.00	-
62	284775.36	1252983.64	картометрический	5.00	-
63	284789.87	1253030.06	картометрический	5.00	-
64	284928.86	1253113.82	картометрический	5.00	-
65	285063.80	1253160.64	картометрический	5.00	-
66	285256.57	1253201.95	картометрический	5.00	-
67	285463.11	1253196.44	картометрический	5.00	-
68	285545.73	1253144.12	картометрический	5.00	-
69	285633.85	1253017.44	картометрический	5.00	-
70	285763.29	1252907.28	картометрический	5.00	-

2. Сведения о характерных точках границ объекта					
Обозначение характерных точек границ	Координаты, м		Метод определения координат характерной точки	Средняя квадратическая погрешность положения характерной точки (Mt), м	Описание обозначения точки на местности (при наличии)
	X	Y			
1	2	3	4	5	6
71	285887.21	1252816.40	картометрический	5.00	-
72	285906.49	1252697.99	картометрический	5.00	-
73	285956.06	1252648.41	картометрический	5.00	-
74	286082.74	1252667.69	картометрический	5.00	-
75	286124.05	1252747.56	картометрический	5.00	-
76	286146.08	1252899.02	картометрический	5.00	-
77	286165.36	1253089.04	картометрический	5.00	-
78	286146.08	1253246.01	картометрический	5.00	-
79	286096.51	1253405.74	картометрический	5.00	-
80	286190.14	1253584.74	картометрический	5.00	-
81	286173.62	1253719.68	картометрический	5.00	-
82	286096.51	1253727.94	картометрический	5.00	-
83	285878.95	1253672.87	картометрический	5.00	-
84	285639.36	1253537.92	картометрический	5.00	-
85	285430.07	1253493.86	картометрический	5.00	-
86	285292.37	1253612.28	картометрический	5.00	-
87	285319.91	1253840.85	картометрический	5.00	-
88	285399.77	1253989.56	картометрический	5.00	-
89	285548.48	1254061.17	картометрический	5.00	-
90	285680.67	1254146.54	картометрический	5.00	-
91	285710.96	1254275.97	картометрический	5.00	-
92	285821.12	1254446.71	картометрический	5.00	-
93	285942.29	1254526.57	картометрический	5.00	-

2. Сведения о характерных точках границ объекта					
Обозначение характерных точек границ	Координаты, м		Метод определения координат характерной точки	Средняя квадратическая погрешность положения характерной точки (Mt), м	Описание обозначения точки на местности (при наличии)
	X	Y			
1	2	3	4	5	6
94	286110.28	1254777.18	картометрический	5.00	-
95	286198.40	1254901.11	картометрический	5.00	-
96	285934.04	1254928.63	картометрический	5.00	-
97	285804.60	1254964.44	картометрический	5.00	-
98	285705.46	1254920.38	картометрический	5.00	-
99	285490.65	1254859.80	картометрический	5.00	-
100	285333.68	1254851.54	картометрический	5.00	-
101	285181.57	1254888.01	картометрический	5.00	-
102	285148.69	1254932.50	картометрический	5.00	-
103	285148.69	1254998.27	картометрический	5.00	-
104	285085.04	1255037.20	картометрический	5.00	-
105	285066.22	1255053.50	картометрический	5.00	-
106	285038.43	1255077.58	картометрический	5.00	-
107	284754.08	1255120.13	картометрический	5.00	-
108	284718.75	1255101.04	картометрический	5.00	-
109	284585.79	1255029.22	картометрический	5.00	-
110	284535.50	1255021.48	картометрический	5.00	-
111	284502.61	1255044.69	картометрический	5.00	-
112	284527.76	1255153.02	картометрический	5.00	-
113	284584.85	1255246.31	картометрический	5.00	-
114	284789.44	1255794.38	картометрический	5.00	-
115	284926.24	1256160.81	картометрический	5.00	-
116	285334.22	1256473.78	картометрический	5.00	-

2. Сведения о характерных точках границ объекта					
Обозначение характерных точек границ	Координаты, м		Метод определения координат характерной точки	Средняя квадратическая погрешность положения характерной точки (Mt), м	Описание обозначения точки на местности (при наличии)
	X	Y			
1	2	3	4	5	6
117	285349.86	1256485.79	картометрический	5.00	-
118	285426.37	1256501.48	картометрический	5.00	-
119	285500.74	1256516.74	картометрический	5.00	-
120	285504.61	1256578.63	картометрический	5.00	-
121	285611.00	1256680.19	картометрический	5.00	-
122	285708.68	1256742.09	картометрический	5.00	-
123	285765.75	1256830.10	картометрический	5.00	-
124	285941.77	1256819.46	картометрический	5.00	-
125	286079.11	1256962.60	картометрический	5.00	-
126	286156.49	1256993.55	картометрический	5.00	-
127	286204.84	1257039.98	картометрический	5.00	-
128	286318.97	1256968.41	картометрический	5.00	-
129	286318.97	1256900.70	картометрический	5.00	-
130	286427.30	1256902.64	картометрический	5.00	-
131	286469.85	1256970.34	картометрический	5.00	-
132	286558.83	1256970.34	картометрический	5.00	-
133	286553.03	1256927.79	картометрический	5.00	-
134	286721.32	1256937.46	картометрический	5.00	-
135	286856.72	1256985.82	картометрический	5.00	-
136	286957.31	1256972.28	картометрический	5.00	-
137	286972.78	1257036.11	картометрический	5.00	-
138	287206.84	1257003.22	картометрический	5.00	-
139	287228.12	1257101.88	картометрический	5.00	-

2. Сведения о характерных точках границ объекта					
Обозначение характерных точек границ	Координаты, м		Метод определения координат характерной точки	Средняя квадратическая погрешность положения характерной точки (Mt), м	Описание обозначения точки на местности (при наличии)
	X	Y			
1	2	3	4	5	6
140	287224.25	1257221.81	картометрический	5.00	-
141	287255.20	1257349.47	картометрический	5.00	-
142	287311.29	1257401.70	картометрический	5.00	-
143	287247.46	1257575.79	картометрический	5.00	-
144	287189.43	1257767.29	картометрический	5.00	-
145	287191.36	1257840.80	картометрический	5.00	-
146	287212.64	1257852.41	картометрический	5.00	-
147	287253.26	1257974.27	картометрический	5.00	-
148	287179.76	1258072.92	картометрический	5.00	-
149	287244.89	1258183.75	картометрический	5.00	-
150	287432.15	1258431.61	картометрический	5.00	-
151	287503.75	1258715.26	картометрический	5.00	-
152	287556.08	1258825.41	картометрический	5.00	-
153	287768.13	1258855.71	картометрический	5.00	-
154	287858.09	1258913.59	картометрический	5.00	-
155	287955.39	1259128.34	картометрический	5.00	-
156	288024.24	1259290.82	картометрический	5.00	-
157	288101.35	1259348.65	картометрический	5.00	-
158	288161.94	1259486.35	картометрический	5.00	-
159	288316.15	1259552.44	картометрический	5.00	-
160	288393.26	1259847.11	картометрический	5.00	-
161	288266.58	1260103.22	картометрический	5.00	-
162	288120.63	1260235.41	картометрический	5.00	-

2. Сведения о характерных точках границ объекта					
Обозначение характерных точек границ	Координаты, м		Метод определения координат характерной точки	Средняя квадратическая погрешность положения характерной точки (Mt), м	Описание обозначения точки на местности (при наличии)
	X	Y			
1	2	3	4	5	6
163	287900.31	1260320.78	картометрический	5.00	-
164	287765.37	1260392.38	картометрический	5.00	-
165	287702.03	1260645.74	картометрический	5.00	-
166	287396.35	1261050.56	картометрический	5.00	-
167	287195.32	1261091.87	картометрический	5.00	-
168	287170.53	1261342.48	картометрический	5.00	-
169	287089.29	1261507.71	картометрический	5.00	-
170	287039.72	1261610.98	картометрический	5.00	-
171	287023.20	1261776.22	картометрический	5.00	-
172	286992.90	1261813.39	картометрический	5.00	-
173	286889.61	1261825.57	картометрический	5.00	-
174	286816.10	1261893.27	картометрический	5.00	-
175	286715.43	1261996.58	картометрический	5.00	-
176	286646.99	1262053.22	картометрический	5.00	-
177	286473.40	1262089.32	картометрический	5.00	-
178	286432.61	1262098.99	картометрический	5.00	-
179	286335.32	1262094.93	картометрический	5.00	-
180	286271.06	1262097.72	картометрический	5.00	-
181	286102.42	1262045.22	картометрический	5.00	-
182	286041.60	1262041.05	картометрический	5.00	-
183	285844.24	1261972.99	картометрический	5.00	-
184	285769.49	1261954.96	картометрический	5.00	-
185	285629.61	1261945.80	картометрический	5.00	-

2. Сведения о характерных точках границ объекта					
Обозначение характерных точек границ	Координаты, м		Метод определения координат характерной точки	Средняя квадратическая погрешность положения характерной точки (Mt), м	Описание обозначения точки на местности (при наличии)
	X	Y			
1	2	3	4	5	6
186	285572.24	1261932.06	картометрический	5.00	-
187	285399.44	1261956.00	картометрический	5.00	-
188	285121.63	1262018.47	картометрический	5.00	-
189	284993.13	1262048.38	картометрический	5.00	-
190	284907.16	1262060.78	картометрический	5.00	-
191	284618.23	1262199.76	картометрический	5.00	-
192	284474.11	1262237.53	картометрический	5.00	-
193	284440.27	1262255.88	картометрический	5.00	-
194	284415.34	1262345.45	картометрический	5.00	-
195	284385.16	1262425.48	картометрический	5.00	-
196	284352.25	1262462.94	картометрический	5.00	-
197	284126.61	1262558.32	картометрический	5.00	-
198	283991.21	1262612.60	картометрический	5.00	-
199	283668.91	1262641.86	картометрический	5.00	-
200	283324.59	1262674.75	картометрический	5.00	-
201	283237.55	1262684.42	картометрический	5.00	-
202	283133.09	1262696.02	картометрический	5.00	-
203	283026.70	1262709.57	картометрический	5.00	-
204	283015.10	1262593.50	картометрический	5.00	-
205	282947.39	1262591.57	картометрический	5.00	-
206	282906.77	1262289.81	картометрический	5.00	-
207	282811.99	1262338.17	картометрический	5.00	-
208	282753.96	1262299.48	картометрический	5.00	-

2. Сведения о характерных точках границ объекта					
Обозначение характерных точек границ	Координаты, м		Метод определения координат характерной точки	Средняя квадратическая погрешность положения характерной точки (Mt), м	Описание обозначения точки на местности (при наличии)
	X	Y			
1	2	3	4	5	6
209	282728.81	1262227.91	картометрический	5.00	-
210	282674.65	1262247.25	картометрический	5.00	-
211	282603.08	1262303.35	картометрический	5.00	-
212	282543.11	1262231.78	картометрический	5.00	-
213	282487.02	1262291.75	картометрический	5.00	-
214	282421.25	1262285.94	картометрический	5.00	-
215	282425.12	1262343.97	картометрический	5.00	-
216	282490.89	1262371.05	картометрический	5.00	-
217	282498.62	1262417.48	картометрический	5.00	-
218	282405.78	1262496.79	картометрический	5.00	-
219	282310.99	1262485.18	картометрический	5.00	-
220	282245.22	1262434.89	картометрический	5.00	-
221	282105.95	1262543.21	картометрический	5.00	-
222	281993.76	1262525.80	картометрический	5.00	-
223	281895.11	1262624.45	картометрический	5.00	-
224	281885.44	1262730.84	картометрический	5.00	-
225	281813.86	1262819.82	картометрический	5.00	-
226	281738.42	1262953.29	картометрический	5.00	-
227	281624.30	1263030.67	картометрический	5.00	-
228	281552.73	1263005.52	картометрический	5.00	-
229	281543.05	1262893.33	картометрический	5.00	-
230	281515.97	1262881.72	картометрический	5.00	-
231	281456.01	1262943.62	картометрический	5.00	-

2. Сведения о характерных точках границ объекта					
Обозначение характерных точек границ	Координаты, м		Метод определения координат характерной точки	Средняя квадратическая погрешность положения характерной точки (Mt), м	Описание обозначения точки на местности (при наличии)
	X	Y			
1	2	3	4	5	6
232	281378.63	1263011.32	картометрический	5.00	-
233	281148.45	1263038.41	картометрический	5.00	-
234	280989.83	1263011.32	картометрический	5.00	-
235	280856.36	1262924.28	картометрический	5.00	-
236	280825.41	1262757.92	картометрический	5.00	-
237	280809.93	1262562.55	картометрический	5.00	-
238	280778.36	1262559.05	картометрический	5.00	-
239	280705.48	1262550.95	картометрический	5.00	-
240	280612.63	1262487.11	картометрический	5.00	-
241	280589.42	1262436.82	картометрический	5.00	-
242	280620.37	1262347.84	картометрический	5.00	-
243	280624.24	1262254.99	картометрический	5.00	-
244	280672.60	1262195.03	картометрический	5.00	-
245	280699.68	1262082.83	картометрический	5.00	-
246	280682.27	1261988.05	картометрический	5.00	-
247	280714.58	1261985.82	картометрический	5.00	-
248	280738.36	1261984.18	картометрический	5.00	-
249	280722.89	1261810.09	картометрический	5.00	-
250	280856.36	1261730.78	картометрический	5.00	-
251	280927.93	1261742.39	картометрический	5.00	-
252	280953.08	1261813.96	картометрический	5.00	-
253	281125.23	1261728.85	картометрический	5.00	-
254	281229.69	1261620.52	картометрический	5.00	-

2. Сведения о характерных точках границ объекта					
Обозначение характерных точек границ	Координаты, м		Метод определения координат характерной точки	Средняя квадратическая погрешность положения характерной точки (Mt), м	Описание обозначения точки на местности (при наличии)
	X	Y			
1	2	3	4	5	6
255	281357.36	1261471.58	картометрический	5.00	-
256	281328.79	1261441.43	картометрический	5.00	-
257	281189.75	1261476.59	картометрический	5.00	-
258	281189.56	1261407.02	картометрический	5.00	-
259	281272.85	1261337.23	картометрический	5.00	-
260	281312.87	1261305.23	картометрический	5.00	-
261	281316.74	1261245.26	картометрический	5.00	-
262	281291.59	1261183.36	картометрический	5.00	-
263	281152.32	1261123.40	картометрический	5.00	-
264	281009.17	1261185.30	картометрический	5.00	-
265	280883.92	1261174.17	картометрический	5.00	-
266	280853.46	1261144.67	картометрический	5.00	-
267	280870.87	1261040.22	картометрический	5.00	-
268	280863.13	1260989.93	картометрический	5.00	-
269	280839.92	1260960.91	картометрический	5.00	-
270	280789.62	1260960.91	картометрический	5.00	-
271	280736.43	1260892.24	картометрический	5.00	-
272	280666.79	1260793.59	картометрический	5.00	-
273	280654.22	1260730.72	картометрический	5.00	-
274	280660.99	1260699.77	картометрический	5.00	-
275	280721.92	1260683.33	картометрический	5.00	-
276	280879.57	1260699.77	картометрический	5.00	-
277	280926.00	1260704.61	картометрический	5.00	-

2. Сведения о характерных точках границ объекта					
Обозначение характерных точек границ	Координаты, м		Метод определения координат характерной точки	Средняя квадратическая погрешность положения характерной точки (Mt), м	Описание обозначения точки на местности (при наличии)
	X	Y			
1	2	3	4	5	6
278	280945.34	1260682.36	картометрический	5.00	-
279	280941.47	1260650.45	картометрический	5.00	-
280	280926.96	1260607.89	картометрический	5.00	-
281	280882.47	1260553.73	картометрический	5.00	-
282	280826.38	1260506.34	картометрический	5.00	-
283	280760.61	1260470.55	картометрический	5.00	-
284	280752.87	1260446.37	картометрический	5.00	-
285	280758.67	1260404.78	картометрический	5.00	-
286	280697.74	1260364.16	картометрический	5.00	-
287	280722.89	1260309.03	картометрический	5.00	-
288	280721.92	1260233.59	картометрический	5.00	-
289	280650.67	1260155.55	картометрический	5.00	-
290	280490.95	1260020.61	картометрический	5.00	-
291	280482.08	1259896.24	картометрический	5.00	-
292	279422.53	1260040.09	картометрический	5.00	-
293	279502.71	1260739.47	картометрический	5.00	-
294	279516.34	1260739.67	картометрический	5.00	-
295	279533.75	1260754.18	картометрический	5.00	-
296	279765.87	1260781.26	картометрический	5.00	-
297	279789.08	1260846.06	картометрический	5.00	-
298	279783.28	1260881.84	картометрический	5.00	-
299	279736.85	1260904.09	картометрический	5.00	-
300	279640.14	1260936.01	картометрический	5.00	-

2. Сведения о характерных точках границ объекта					
Обозначение характерных точек границ	Координаты, м		Метод определения координат характерной точки	Средняя квадратическая погрешность положения характерной точки (Mt), м	Описание обозначения точки на местности (при наличии)
	X	Y			
1	2	3	4	5	6
301	279648.84	1261015.31	картометрический	5.00	-
302	279728.15	1261205.85	картометрический	5.00	-
303	279709.77	1261244.53	картометрический	5.00	-
304	279577.27	1261320.94	картометрический	5.00	-
305	279569.74	1261324.05	картометрический	5.00	-
306	279608.78	1261664.62	картометрический	5.00	-
307	278884.40	1261630.72	картометрический	5.00	-
308	278792.13	1261719.65	картометрический	5.00	-
309	278804.93	1261981.58	картометрический	5.00	-
310	278125.24	1262023.82	картометрический	5.00	-
311	277984.86	1262177.40	картометрический	5.00	-
312	277969.03	1262266.13	картометрический	5.00	-
313	277731.75	1262295.04	картометрический	5.00	-
314	277679.22	1262218.59	картометрический	5.00	-
315	277445.96	1262251.52	картометрический	5.00	-
316	277309.09	1262227.73	картометрический	5.00	-
317	277112.30	1262357.31	картометрический	5.00	-
318	275418.29	1262491.33	картометрический	5.00	-
319	275407.35	1262588.16	картометрический	5.00	-
320	275405.75	1262602.38	картометрический	5.00	-
321	275346.72	1262682.58	картометрический	5.00	-
322	275285.37	1262840.24	картометрический	5.00	-
323	275154.67	1263070.41	картометрический	5.00	-

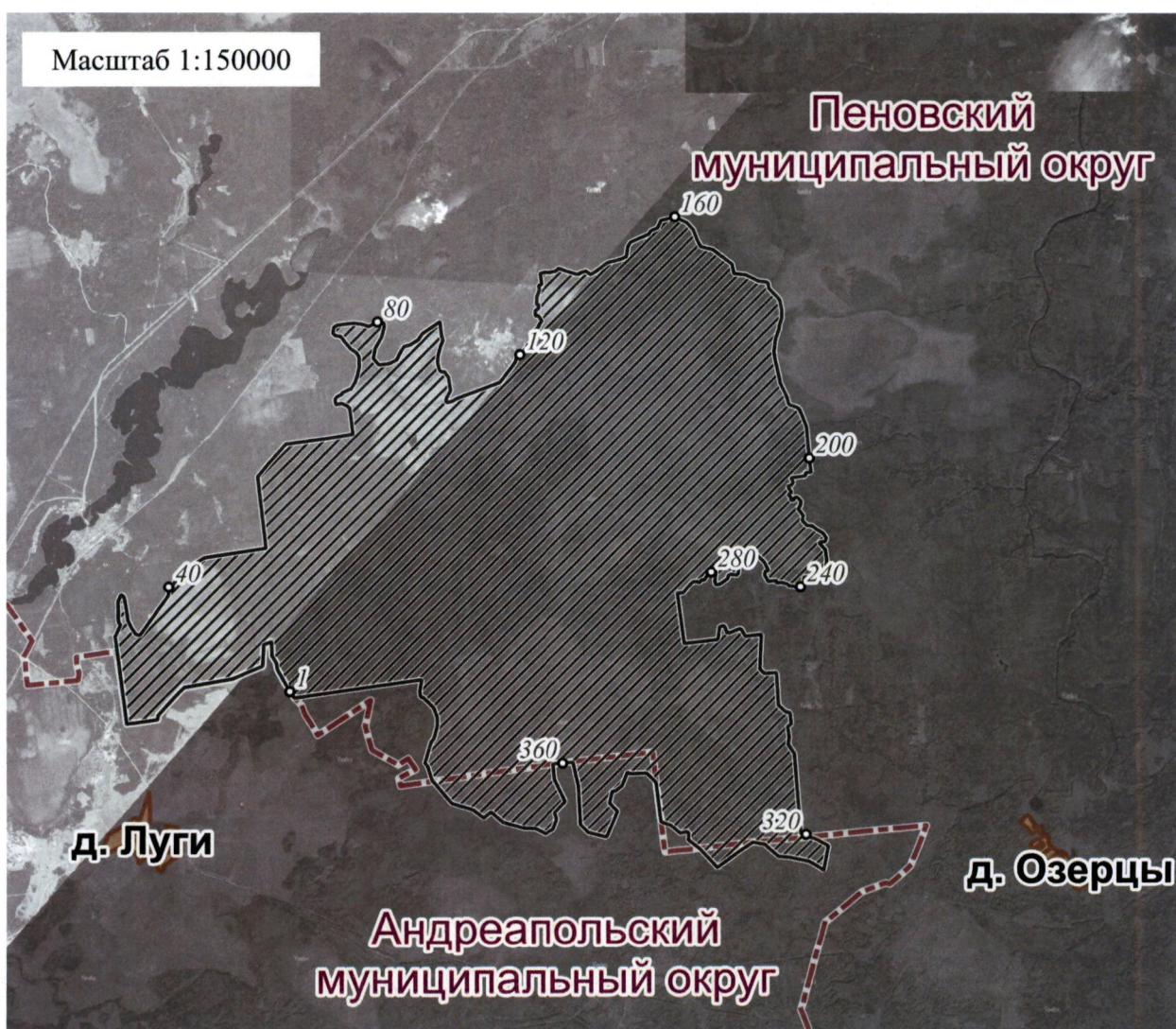
2. Сведения о характерных точках границ объекта					
Обозначение характерных точек границ	Координаты, м		Метод определения координат характерной точки	Средняя квадратическая погрешность положения характерной точки (Mt), м	Описание обозначения точки на местности (при наличии)
	X	Y			
1	2	3	4	5	6
324	274638.91	1262970.03	картометрический	5.00	-
325	274727.03	1262840.60	картометрический	5.00	-
326	274828.93	1262667.10	картометрический	5.00	-
327	274861.97	1262507.38	картометрический	5.00	-
328	274914.30	1262248.51	картометрический	5.00	-
329	274933.58	1262025.45	картометрический	5.00	-
330	275063.01	1261873.98	картометрический	5.00	-
331	275189.69	1261733.53	картометрический	5.00	-
332	275237.95	1261484.12	картометрический	5.00	-
333	275029.96	1261180.00	картометрический	5.00	-
334	274702.25	1260733.87	картометрический	5.00	-
335	275087.79	1260378.61	картометрический	5.00	-
336	275219.98	1260216.13	картометрический	5.00	-
337	275291.58	1260122.50	картометрический	5.00	-
338	275354.92	1260133.52	картометрический	5.00	-
339	275443.05	1260130.76	картометрический	5.00	-
340	275462.32	1260092.21	картометрический	5.00	-
341	275432.03	1259951.76	картометрический	5.00	-
342	275600.02	1259756.23	картометрический	5.00	-
343	275679.88	1259546.93	картометрический	5.00	-
344	276513.90	1259444.54	картометрический	5.00	-
345	276513.90	1259444.54	картометрический	5.00	-
346	276513.90	1259444.54	картометрический	5.00	-

2. Сведения о характерных точках границ объекта					
Обозначение характерных точек границ	Координаты, м		Метод определения координат характерной точки	Средняя квадратическая погрешность положения характерной точки (Mt), м	Описание обозначения точки на местности (при наличии)
	X	Y			
1	2	3	4	5	6
347	276708.84	1259246.30	картометрический	5.00	-
348	276694.18	1258905.09	картометрический	5.00	-
349	276728.87	1258842.34	картометрический	5.00	-
350	276443.11	1258731.50	картометрический	5.00	-
351	276331.39	1258592.44	картометрический	5.00	-
352	276324.29	1258522.81	картометрический	5.00	-
353	276073.45	1258467.59	картометрический	5.00	-
354	275899.65	1258635.10	картометрический	5.00	-
355	275355.86	1258406.32	картометрический	5.00	-
356	275452.64	1258016.02	картометрический	5.00	-
357	275623.00	1257855.49	картометрический	5.00	-
358	276437.85	1257812.21	картометрический	5.00	-
359	276939.05	1257699.87	картометрический	5.00	-
360	276926.64	1257484.09	картометрический	5.00	-
361	276902.73	1257277.52	картометрический	5.00	-
362	276576.24	1257310.53	картометрический	5.00	-
363	276110.00	1257534.21	картометрический	5.00	-
364	275872.80	1257311.73	картометрический	5.00	-
365	275740.53	1257353.75	картометрический	5.00	-
366	275524.46	1257277.50	картометрический	5.00	-
367	275426.67	1257117.44	картометрический	5.00	-
368	275537.78	1256908.28	картометрический	5.00	-
369	275544.36	1256664.46	картометрический	5.00	-

2. Сведения о характерных точках границ объекта					
Обозначение характерных точек границ	Координаты, м		Метод определения координат характерной точки	Средняя квадратическая погрешность положения характерной точки (Mt), м	Описание обозначения точки на местности (при наличии)
	X	Y			
1	2	3	4	5	6
370	275676.04	1256218.45	картометрический	5.00	-
371	275891.61	1255967.39	картометрический	5.00	-
372	275766.03	1255814.32	картометрический	5.00	-
373	275936.38	1255591.20	картометрический	5.00	-
374	276075.13	1255145.26	картометрический	5.00	-
375	276542.79	1254751.30	картометрический	5.00	-
376	276561.61	1254735.44	картометрический	5.00	-
377	276861.44	1254638.72	картометрический	5.00	-
378	276927.21	1254582.62	картометрический	5.00	-
379	277374.04	1254714.16	картометрический	5.00	-
380	277445.61	1254774.13	картометрический	5.00	-
381	277714.49	1254841.83	картометрический	5.00	-
382	277878.91	1254843.76	картометрический	5.00	-
383	278091.69	1254766.39	картометрический	5.00	-
384	278296.73	1254551.67	картометрический	5.00	-
385	278318.01	1254491.71	картометрический	5.00	-
386	278393.44	1254476.23	картометрический	5.00	-
387	278434.07	1254474.30	картометрический	5.00	-
388	278678.88	1254515.56	картометрический	5.00	-
389	278673.37	1254490.77	картометрический	5.00	-
390	278298.20	1251830.19	картометрический	5.00	-
1	278436.55	1251733.12	картометрический	5.00	-

Приложение 2
к Положению об особо охраняемой
природной территории регионального
значения Тверской области –
государственном природном заказнике
«Болото Красный Мох»

План границ
особо охраняемой природной территории регионального значения –
государственного природного заказника «Болото Красный Мох»



Используемые условные знаки и обозначения

- ¹ характерная точка границы объекта
- ▨ территория объекта
- граница административно-территориального деления
- населенный пункт

Приложение 2
к постановлению Правительства
Тверской области
от 22.12.2023 № 626-пп

Положение об особо охраняемой природной территории
регионального значения – государственном природном заказнике
«Болото Медвежий Чистик»

1. Наименование особо охраняемой природной территории регионального значения.

Особо охраняемая природная территория регионального значения – государственный природный заказник «Болото Медвежий Чистик» (далее – заказник).

2. Значение заказника:

Региональное.

3. Профиль заказника:

Комплексный (ландшафтный).

4. Цель создания заказника.

Сохранение и восстановление ценного в экологическом, научном, природоохранном и эстетическом отношении природного комплекса в естественном состоянии.

5. Местоположение заказника.

Заказник находится на территории Пеновского муниципального округа Тверской области в окрестностях поселка Жукопа.

6. Описание границ заказника.

Заказник располагается в кварталах 73 (часть), 74 (часть), 81 (часть), 82 (часть), 94 (часть), 95 (часть), 107 (часть), 108, 109, 116, 117, 118, 119, 120, 121, 122, 125 (часть), 126 (часть), 127 (часть), 128, 129, 130, 131, 132, 133, 134, 135, 138 (часть), 139, 140 (часть), 141, 142, 143, 144, 145, 146, 147, 148, 149, 150, 152, 153, 154, 155, 158 (часть), 159, 160, 161, 162, 169 (часть), 170 (часть), 175 (часть), 176 (часть), 177 (часть), 178, 179 (часть), 180 (часть), 182 (часть), 183 (часть), 184, 185, 186, 187, 188 (часть), 190 (часть), 191, 192, 193, 194, 195, 196, 197 (часть), 199, 200, 201, 202, 203, 204, 205, 206 (часть) Охватского участкового лесничества Осташковского лесничества; кварталах 1, 2, 3, 4 (часть), 19, 20, 21, 22 (часть), 33, 34 (часть), 35 (часть), 36 (часть), 37 (часть), 48, 49 (часть), 50 (часть), 65, 66, 67 (часть), 90 (часть), 91, 92 (часть) Комсомольского участкового лесничества Осташковского лесничества; кварталах 32 (часть), 33 (часть), 34 (часть), 35 (часть), 36 (часть) Луговского участкового лесничества Торопецкого лесничества Тверской области.

Графическое описание местоположения границ особо охраняемой природной территории регионального значения – государственного природного заказника «Болото Медвежий Чистик» приводится в приложении 1 к настоящему Положению.

План границ особо охраняемой природной территории регионального значения – государственного природного заказника «Болото Медвежий Чистик» приводится в приложении 2 к настоящему Положению.

7. Площадь заказника.

Общая площадь заказника составляет 5 903,2 га.

8. Сведения о собственниках, землевладельцах, землепользователях и арендаторах земельных участков, на которых расположен заказник.

Земли лесного фонда, в собственности Российской Федерации.

9. Описание заказника.

На дерново-подзолистых почвах заказника сформированы сосновые и еловые насаждения.

В повышении рельефа заказника преобладают сосновые насаждения. Преобладающими типами лесов являются сосняки-долгомошные (возраст – от 40 до 140 лет) и сосняки-сфагновые (возраст – 120 лет). Подлесок в лесах редкий, встречается ольха черная и ольха серая. В травяно-кустарничковом ярусе произрастают брусника, черника и голубика. Куртины черники занимают пониженные места, брусника произрастает в повышении рельефа. Встречаются седмичник европейский, майник двулистный, вороний глаз, кислица обыкновенная, различные виды плаунов (булавовидный, годичный, сплюснутый), ожика волосистая, марьянник луговой, вереск обыкновенный, редко – купена многоцветковая, осоки и хвощи. В напочвенном покрове отмечены зеленые мхи: сфагнум болотный, сфагнум бурый, дикранум многощетинковый, политрихум обыкновенный.

Местами встречаются ельники-черничники возрастом от 100 до 130 лет и ельники-кисличники от 50 до 80 лет. На склонах вместе с сосной во втором ярусе произрастает ель. В подлеске крушины, куманика и костяника. В травяно-кустарничковом покрове встречается плаун годичный, майник двулистный, седмичник европейский, черника, брусника и вейник тростниковидный.

На территории заказника обитают представители копытных: лось, косуля, кабан, из пушных: белка, куница, медведь, волк обыкновенный, заяц-беляк и заяц-русак, ласка. Основными видами птиц, обитающими на территории заказника, являются пестрый дятел, кукушка обыкновенная, хохлатая синица, мухоловка-пеструшка, пищуха и чиж. Из гнездящихся видов птиц отмечены зяблик и дрозд-деряба.

10. Объекты особой охраны заказника.

Ценный в экологическом, научном, природоохранном и эстетическом отношениях природный комплекс, нуждающийся в особой охране. Болотный массив обладает значительными биологическими ресурсами: растительными (лекарственные и ягодные растения) и животными (охотничьи виды животных).

11. Основные виды разрешенного использования земельных участков в границах заказника:

- 1) деятельность по особой охране и изучению природы;
- 2) охрана природных территорий;
- 3) природно-познавательный туризм;
- 4) использование лесов.

12. В границах заказника запрещается:

- 1) любое строительство, включая прокладку новых дорог и коммуникаций, возведение некапитальных временных построек и сооружений, за исключением подпункта 1 пункта 13 настоящего Положения;
- 2) проведение сплошных рубок лесных насаждений;
- 3) разведка и добыча общераспространенных полезных ископаемых, выемка грунта, нарушение почвенно-растительного слоя, распашка земель,

кроме проведения мероприятий, направленных на предупреждение и ликвидацию стихийных бедствий и чрезвычайных ситуаций;

4) промышленная заготовка и сбор ягод, лекарственных растений и других лесных ресурсов, а также заготовка и сбор с применением различных механических приспособлений (совки, гребенки и тому подобное);

5) стоянка и движение механизированного транспорта и специализированной техники, за исключением экстренных оперативных служб, проведения противопожарных и лесозащитных мероприятий, а также мероприятий, проводимых при возникновении чрезвычайных ситуаций и направленных на спасение жизни и сохранение здоровья людей;

6) изменение естественного гидрологического режима территории;

7) вырубка деревьев, уничтожение и повреждение древесно-кустарниковой растительности, заготовка живицы и другая деятельность, влекущая за собой нарушение условий обитания объектов растительного и животного мира;

8) применение химических средств борьбы с вредителями, болезнями растений, сорняками и малоценными породами деревьев и кустарников, стимуляторов роста;

9) разведение костров за пределами специально оборудованных кострищ, а также использование открытого огня в периоды, когда объявлена высокая пожарная опасность;

10) сброс сточных вод, сброс и складирование твердых и жидких отходов производства и потребления, захламление территории;

11) складирование ядохимикатов, минеральных и органических удобрений, нефтепродуктов;

12) использование взрывных веществ и пиротехнических устройств;

13) уничтожение и повреждение аншлагов, шлагбаумов, стендов, ограждений, иных элементов обустройства заказника, в том числе экологических троп.

13. Допустимое использование заказника:

1) установка информационных аншлагов и других информационных и предупредительных знаков;

2) проектирование и организация экологических троп (смотровых площадок);

3) осуществление научной деятельности;

4) проведение организованных экологических, образовательных экскурсий и туристская деятельность численностью групп не более десяти человек;

5) борьба с распространением борщевика Сосновского без применения химических средств;

6) рекреационное использование (однодневные посещения);

7) заготовка и сбор лекарственных растений, ягод и других пищевых лесных ресурсов для собственных нужд без использования механических приспособлений;

8) ремонт, регламентное обслуживание, реконструкция существующих коммуникаций, дорог, линейных объектов без расширения их полос отвода;

9) проведение выборочных рубок лесных насаждений;

10) проведение мероприятий по охране лесов, расположенных в границах заказника, от пожаров, загрязнения и иного негативного воздействия, а также их защита от вредных организмов;

11) проведение мероприятий по уборке неликвидной древесины в лесах, расположенных в границах заказника, в случае создания угрозы очагов вредных организмов или обеспечения пожарной безопасности в лесах;

12) проведение мероприятий по воспроизводству лесов, расположенных в границах заказника, путем лесовосстановления и ухода за лесами;

13) проведение мероприятий по лесовосстановлению на лесных участках, лесные насаждения на которых погибли или повреждены в результате пожаров, воздействия вредных организмов, а также на лесных участках, на которых проводились выборочные рубки лесных насаждений.

Приложение 1
к Положению об особо охраняемой
природной территории регионального
значения Тверской области –
государственном природном заказнике
«Болото Медвежий Чистик»

Графическое описание местоположения границ
особо охраняемой природной территории регионального значения –
государственного природного заказника
«Болото Медвежий Чистик»

Раздел 1

Сведения об объекте		
особо охраняемая природная территория регионального значения – государственный природный заказник «Болото Медвежий чистик» (далее – объект)		
№ п/п	Характеристики объекта	Описание характеристик
1	2	3
1	Местоположение объекта	Пеновский муниципальный округ Тверской области
2	Площадь объекта +/- величина погрешности определения площади (Р +/- Дельта Р)	59 032 277 кв. м (\pm 134 456 кв. м)
3	Иные характеристики объекта	-

Раздел 2

Сведения о местоположении границ объекта					
1. Система координат МСК-69, зона 1					
2. Сведения о характерных точках границ объекта					
Обозначение характерных точек границ	Координаты, м		Метод определения координат характерной точки	Средняя квадратическая погрешность положения характерной точки (Mt), м	Описание обозначения точки на местности (при наличии)
	X	Y			
1	2	3	4	5	6
1	287752.98	1261027.16	картометрический	5.00	-

2. Сведения о характерных точках границ объекта					
Обозначение характерных точек границ	Координаты, м		Метод определения координат характерной точки	Средняя квадратическая погрешность положения характерной точки (Mt), м	Описание обозначения точки на местности (при наличии)
	X	Y			
1	2	3	4	5	6
2	287967.79	1260944.54	картометрический	5.00	-
3	288055.91	1260776.55	картометрический	5.00	-
4	288091.71	1260561.75	картометрический	5.00	-
5	288069.68	1260396.51	картометрический	5.00	-
6	288174.33	1260286.36	картометрический	5.00	-
7	288273.47	1260156.92	картометрический	5.00	-
8	288273.47	1260156.92	картометрический	5.00	-
9	288336.81	1260209.25	картометрический	5.00	-
10	288416.67	1260217.51	картометрический	5.00	-
11	288453.85	1260260.20	картометрический	5.00	-
12	288535.09	1260297.37	картометрический	5.00	-
13	288639.74	1260300.13	картометрический	5.00	-
14	288789.82	1260264.33	картометрический	5.00	-
15	288877.95	1260225.77	картометрический	5.00	-
16	288961.94	1260216.13	картометрический	5.00	-
17	289015.64	1260235.41	картометрический	5.00	-
18	289014.43	1260279.15	картометрический	5.00	-
19	288979.84	1260470.87	картометрический	5.00	-
20	289001.87	1260696.69	картометрический	5.00	-
21	289167.11	1260941.79	картометрический	5.00	-
22	289213.92	1261005.13	картометрический	5.00	-
23	289235.96	1261156.59	картометрический	5.00	-
24	289283.12	1261358.30	картометрический	5.00	-

2. Сведения о характерных точках границ объекта					
Обозначение характерных точек границ	Координаты, м		Метод определения координат характерной точки	Средняя квадратическая погрешность положения характерной точки (Mt), м	Описание обозначения точки на местности (при наличии)
	X	Y			
1	2	3	4	5	6
25	289274.51	1261622.00	картометрический	5.00	-
26	289296.68	1261963.30	картометрический	5.00	-
27	289877.61	1261896.01	картометрический	5.00	-
28	289902.40	1261959.35	картометрический	5.00	-
29	290000.16	1262196.19	картометрический	5.00	-
30	290221.85	1262514.26	картометрический	5.00	-
31	290292.08	1262456.43	картометрический	5.00	-
32	290397.01	1262446.60	картометрический	5.00	-
33	290397.01	1262446.60	картометрический	5.00	-
34	290430.32	1262450.02	картометрический	5.00	-
35	290431.26	1262450.51	картометрический	5.00	-
36	290520.95	1262496.64	картометрический	5.00	-
37	290576.82	1262499.43	картометрический	5.00	-
38	290634.70	1262521.18	картометрический	5.00	-
39	290717.73	1262542.54	картометрический	5.00	-
40	290735.77	1262567.36	картометрический	5.00	-
41	290786.09	1262575.40	картометрический	5.00	-
42	290908.86	1262556.17	картометрический	5.00	-
43	291082.45	1262841.98	картометрический	5.00	-
44	291334.91	1263252.94	картометрический	5.00	-
45	291334.91	1263252.94	картометрический	5.00	-
46	291334.91	1263252.94	картометрический	5.00	-
47	291391.87	1263316.70	картометрический	5.00	-

2. Сведения о характерных точках границ объекта					
Обозначение характерных точек границ	Координаты, м		Метод определения координат характерной точки	Средняя квадратическая погрешность положения характерной точки (Mt), м	Описание обозначения точки на местности (при наличии)
	X	Y			
1	2	3	4	5	6
48	291577.38	1263514.32	картометрический	5.00	-
49	291601.54	1263550.86	картометрический	5.00	-
50	291612.27	1263586.92	картометрический	5.00	-
51	291614.95	1263631.94	картометрический	5.00	-
52	291606.99	1263674.57	картометрический	5.00	-
53	291589.81	1263732.09	картометрический	5.00	-
54	291520.40	1263908.73	картометрический	5.00	-
55	291475.05	1264038.92	картометрический	5.00	-
56	291453.66	1264109.77	картометрический	5.00	-
57	291449.67	1264154.95	картометрический	5.00	-
58	291454.47	1264205.68	картометрический	5.00	-
59	291454.47	1264205.68	картометрический	5.00	-
60	291488.00	1264383.95	картометрический	5.00	-
61	291505.16	1264501.99	картометрический	5.00	-
62	291510.68	1264559.44	картометрический	5.00	-
63	291509.30	1264950.09	картометрический	5.00	-
64	291473.50	1264948.71	картометрический	5.00	-
65	291410.16	1264952.84	картометрический	5.00	-
66	291335.81	1264963.86	картометрический	5.00	-
67	291236.66	1264976.25	картометрический	5.00	-
68	291104.48	1264990.02	картометрический	5.00	-
69	290973.67	1265013.43	картометрический	5.00	-
70	290973.67	1265013.43	картометрический	5.00	-

2. Сведения о характерных точках границ объекта					
Обозначение характерных точек границ	Координаты, м		Метод определения координат характерной точки	Средняя квадратическая погрешность положения характерной точки (Mt), м	Описание обозначения точки на местности (при наличии)
	X	Y			
1	2	3	4	5	6
71	290841.48	1265014.80	картометрический	5.00	-
72	290776.76	1264969.36	картометрический	5.00	-
73	290685.88	1264900.52	картометрический	5.00	-
74	290718.93	1265233.74	картометрический	5.00	-
75	290667.98	1265275.05	картометрический	5.00	-
76	290667.98	1265275.05	картометрический	5.00	-
77	290634.94	1265331.50	картометрический	5.00	-
78	290610.15	1265403.10	картометрический	5.00	-
79	290589.50	1265518.77	картометрический	5.00	-
80	290582.61	1265611.02	картометрический	5.00	-
81	290590.88	1265701.90	картометрический	5.00	-
82	290679.00	1265756.98	картометрический	5.00	-
83	290694.15	1265821.70	картометрический	5.00	-
84	290656.97	1265919.46	картометрический	5.00	-
85	290579.86	1266070.92	картометрический	5.00	-
86	290501.37	1266156.30	картометрический	5.00	-
87	290508.26	1266204.49	картометрический	5.00	-
88	290461.44	1266285.73	картометрический	5.00	-
89	290378.82	1266287.11	картометрический	5.00	-
90	290354.04	1266327.04	картометрический	5.00	-
91	290298.96	1266335.30	картометрический	5.00	-
92	290312.73	1266511.55	картометрический	5.00	-
93	290253.52	1266613.44	картометрический	5.00	-

2. Сведения о характерных точках границ объекта					
Обозначение характерных точек границ	Координаты, м		Метод определения координат характерной точки	Средняя квадратическая погрешность положения характерной точки (Mt), м	Описание обозначения точки на местности (при наличии)
	X	Y			
1	2	3	4	5	6
94	290197.07	1266629.97	картометрический	5.00	-
95	290150.25	1266769.04	картометрический	5.00	-
96	290110.32	1266777.30	картометрический	5.00	-
97	290075.90	1266735.99	картометрический	5.00	-
98	290052.49	1266671.27	картометрический	5.00	-
99	289958.85	1266616.20	картометрический	5.00	-
100	289841.81	1266526.70	картометрический	5.00	-
101	289799.13	1266467.49	картометрический	5.00	-
102	289856.49	1267225.35	картометрический	5.00	-
103	288537.84	1267348.73	картометрический	5.00	-
104	288485.52	1267424.47	картометрический	5.00	-
105	288485.52	1267424.47	картометрический	5.00	-
106	288385.00	1267417.58	картометрический	5.00	-
107	288332.68	1267474.04	картометрический	5.00	-
108	288014.60	1267676.45	картометрический	5.00	-
109	287835.60	1267595.21	картометрический	5.00	-
110	287776.85	1267552.91	картометрический	5.00	-
111	287665.74	1267418.42	картометрический	5.00	-
112	287598.72	1267391.97	картометрический	5.00	-
113	287428.52	1267399.02	картометрический	5.00	-
114	287267.97	1267464.31	картометрический	5.00	-
115	287124.57	1267555.12	картометрический	5.00	-
116	287009.64	1267592.14	картометрический	5.00	-

2. Сведения о характерных точках границ объекта					
Обозначение характерных точек границ	Координаты, м		Метод определения координат характерной точки	Средняя квадратическая погрешность положения характерной точки (Mt), м	Описание обозначения точки на местности (при наличии)
	X	Y			
1	2	3	4	5	6
117	286853.56	1267623.01	картометрический	5.00	-
118	286762.73	1267662.69	картометрический	5.00	-
119	286676.35	1267676.66	картометрический	5.00	-
120	286555.03	1267680.58	картометрический	5.00	-
121	286406.32	1267642.02	картометрический	5.00	-
122	286305.81	1267593.83	картометрический	5.00	-
123	286252.11	1267529.11	картометрический	5.00	-
124	286177.75	1267431.35	картометрический	5.00	-
125	286074.48	1267362.50	картометрический	5.00	-
126	285906.49	1267300.54	картометрический	5.00	-
127	285737.13	1267268.87	картометрический	5.00	-
128	285574.14	1267287.09	картометрический	5.00	-
129	285574.14	1267287.09	картометрический	5.00	-
130	285574.14	1267287.09	картометрический	5.00	-
131	285445.72	1267335.25	картометрический	5.00	-
132	285345.11	1267395.18	картометрический	5.00	-
133	285246.65	1267473.31	картометрический	5.00	-
134	285212.41	1267554.64	картометрический	5.00	-
135	285194.21	1267735.51	картометрический	5.00	-
136	285131.07	1267853.24	картометрический	5.00	-
137	285002.64	1268052.30	картометрический	5.00	-
138	284923.45	1268280.26	картометрический	5.00	-
139	284856.02	1268345.54	картометрический	5.00	-

2. Сведения о характерных точках границ объекта					
Обозначение характерных точек границ	Координаты, м		Метод определения координат характерной точки	Средняя квадратическая погрешность положения характерной точки (Mt), м	Описание обозначения точки на местности (при наличии)
	X	Y			
1	2	3	4	5	6
140	284784.32	1268355.17	картометрический	5.00	-
141	284733.32	1268329.77	картометрический	5.00	-
142	284337.21	1268162.09	картометрический	5.00	-
143	284255.93	1268132.57	картометрический	5.00	-
144	284255.93	1268132.57	картометрический	5.00	-
145	284149.78	1268113.33	картометрический	5.00	-
146	284048.32	1268127.64	картометрический	5.00	-
147	284048.00	1268119.73	картометрический	5.00	-
148	283959.17	1268109.03	картометрический	5.00	-
149	283959.17	1268109.03	картометрический	5.00	-
150	283739.77	1267929.23	картометрический	5.00	-
151	283594.55	1267805.73	картометрический	5.00	-
152	283594.55	1267805.73	картометрический	5.00	-
153	283549.81	1267397.86	картометрический	5.00	-
154	283473.42	1267274.38	картометрический	5.00	-
155	283467.74	1267203.55	картометрический	5.00	-
156	283438.20	1267190.12	картометрический	5.00	-
157	283414.54	1267179.37	картометрический	5.00	-
158	283367.15	1267211.29	картометрический	5.00	-
159	283235.61	1267130.04	картометрический	5.00	-
160	283109.88	1267097.16	картометрический	5.00	-
161	283086.67	1267044.93	картометрический	5.00	-
162	283162.11	1267043.00	картометрический	5.00	-

2. Сведения о характерных точках границ объекта					
Обозначение характерных точек границ	Координаты, м		Метод определения координат характерной точки	Средняя квадратическая погрешность положения характерной точки (Mt), м	Описание обозначения точки на местности (при наличии)
	X	Y			
1	2	3	4	5	6
163	283191.12	1266979.17	картометрический	5.00	-
164	283152.44	1266954.02	картометрический	5.00	-
165	283173.71	1266928.87	картометрический	5.00	-
166	283144.70	1266895.99	картометрический	5.00	-
167	283169.85	1266807.01	картометрический	5.00	-
168	283092.47	1266721.90	картометрический	5.00	-
169	283090.54	1266625.18	картометрический	5.00	-
170	283202.73	1266586.49	картометрический	5.00	-
171	283311.05	1266605.84	картометрический	5.00	-
172	283351.67	1266681.27	картометрический	5.00	-
173	283383.88	1266682.62	картометрический	5.00	-
174	283398.10	1266683.21	картометрический	5.00	-
175	283407.77	1266603.90	картометрический	5.00	-
176	283492.88	1266648.39	картометрический	5.00	-
177	283508.36	1266571.02	картометрический	5.00	-
178	283599.27	1266572.95	картометрический	5.00	-
179	283637.96	1266611.64	картометрический	5.00	-
180	283678.58	1266611.64	картометрический	5.00	-
181	283692.12	1266534.26	картометрический	5.00	-
182	283754.02	1266472.36	картометрический	5.00	-
183	283821.72	1266453.02	картометрический	5.00	-
184	283810.12	1266414.33	картометрический	5.00	-
185	283728.87	1266396.93	картометрический	5.00	-

2. Сведения о характерных точках границ объекта					
Обозначение характерных точек границ	Координаты, м		Метод определения координат характерной точки	Средняя квадратическая погрешность положения характерной точки (Mt), м	Описание обозначения точки на местности (при наличии)
	X	Y			
1	2	3	4	5	6
186	283728.87	1266396.93	картометрический	5.00	-
187	283721.14	1266325.35	картометрический	5.00	-
188	283380.69	1266364.04	картометрический	5.00	-
189	283351.84	1266383.27	картометрический	5.00	-
190	283293.64	1266422.07	картометрический	5.00	-
191	283293.64	1266422.07	картометрический	5.00	-
192	282902.90	1266460.76	картометрический	5.00	-
193	282968.67	1266309.88	картометрический	5.00	-
194	282910.64	1266228.64	картометрический	5.00	-
195	282860.35	1266215.10	картометрический	5.00	-
196	282842.94	1266193.82	картометрический	5.00	-
197	282837.14	1266155.13	картометрический	5.00	-
198	283071.19	1266049.71	картометрический	5.00	-
199	283059.59	1266007.15	картометрический	5.00	-
200	283084.73	1265994.58	картометрический	5.00	-
201	283084.73	1265994.58	картометрический	5.00	-
202	283127.29	1265988.78	картометрический	5.00	-
203	283176.62	1266015.86	картометрический	5.00	-
204	283210.47	1266011.02	картометрический	5.00	-
205	283277.20	1265977.17	картометрический	5.00	-
206	283280.10	1265951.06	картометрический	5.00	-
207	283241.42	1265912.37	картометрический	5.00	-
208	283299.92	1265902.94	картометрический	5.00	-

2. Сведения о характерных точках границ объекта					
Обозначение характерных точек границ	Координаты, м		Метод определения координат характерной точки	Средняя квадратическая погрешность положения характерной точки (Mt), м	Описание обозначения точки на местности (при наличии)
	X	Y			
1	2	3	4	5	6
209	283257.24	1265853.37	картометрический	5.00	-
210	283224.19	1265801.04	картометрический	5.00	-
211	283177.38	1265754.23	картометрический	5.00	-
212	283122.30	1265671.61	картометрический	5.00	-
213	283116.79	1265536.67	картометрический	5.00	-
214	283050.70	1265495.36	картометрический	5.00	-
215	283064.47	1265443.04	картометрический	5.00	-
216	283114.04	1265448.54	картометрический	5.00	-
217	283152.59	1265437.53	картометрический	5.00	-
218	283158.10	1265376.94	картометрический	5.00	-
219	283094.76	1265346.65	картометрический	5.00	-
220	283045.19	1265206.20	картометрический	5.00	-
221	283058.96	1265131.84	картометрический	5.00	-
222	283069.97	1265046.47	картометрический	5.00	-
223	283042.43	1264994.15	картометрический	5.00	-
224	283061.71	1264933.56	картометрический	5.00	-
225	283067.22	1264831.67	картометрический	5.00	-
226	282118.39	1264926.18	картометрический	5.00	-
227	281951.89	1265046.47	картометрический	5.00	-
228	282020.74	1265140.11	картометрический	5.00	-
229	282078.57	1265192.43	картометрический	5.00	-
230	282114.37	1265291.57	картометрический	5.00	-
231	282199.74	1265352.16	картометрический	5.00	-

2. Сведения о характерных точках границ объекта					
Обозначение характерных точек границ	Координаты, м		Метод определения координат характерной точки	Средняя квадратическая погрешность положения характерной точки (Mt), м	Описание обозначения точки на местности (при наличии)
	X	Y			
1	2	3	4	5	6
232	282304.39	1265489.85	картометрический	5.00	-
233	282414.55	1265655.09	картометрический	5.00	-
234	282477.88	1265715.67	картометрический	5.00	-
235	282461.36	1265790.03	картометрический	5.00	-
236	282538.47	1265869.89	картометрический	5.00	-
237	282579.78	1265963.52	картометрический	5.00	-
238	282676.17	1266117.74	картометрический	5.00	-
239	282684.43	1266208.62	картометрический	5.00	-
240	282654.13	1266266.45	картометрический	5.00	-
241	282689.94	1266346.31	картометрический	5.00	-
242	282709.21	1266533.58	картометрический	5.00	-
243	282695.44	1266781.43	картометрический	5.00	-
244	282684.43	1267012.76	картометрический	5.00	-
245	282640.37	1267144.95	картометрический	5.00	-
246	282662.40	1267211.04	картометрический	5.00	-
247	282582.53	1267202.78	картометрический	5.00	-
248	282513.69	1267194.52	картометрический	5.00	-
249	282422.81	1267150.45	картометрический	5.00	-
250	282345.57	1267175.05	картометрический	5.00	-
251	282128.46	1267285.08	картометрический	5.00	-
252	282065.53	1267289.94	картометрический	5.00	-
253	282006.88	1267258.78	картометрический	5.00	-
254	281964.08	1267245.53	картометрический	5.00	-

2. Сведения о характерных точках границ объекта					
Обозначение характерных точек границ	Координаты, м		Метод определения координат характерной точки	Средняя квадратическая погрешность положения характерной точки (Mt), м	Описание обозначения точки на местности (при наличии)
	X	Y			
1	2	3	4	5	6
255	281919.19	1267259.28	картометрический	5.00	-
256	281777.89	1267325.33	картометрический	5.00	-
257	281694.77	1267339.31	картометрический	5.00	-
258	281491.48	1267353.75	картометрический	5.00	-
259	281242.38	1267376.12	картометрический	5.00	-
260	281279.94	1267205.53	картометрический	5.00	-
261	281191.81	1267191.76	картометрический	5.00	-
262	281117.46	1267150.45	картометрический	5.00	-
263	280215.98	1267209.13	картометрический	5.00	-
264	280384.91	1268505.12	картометрический	5.00	-
265	280077.80	1268248.04	картометрический	5.00	-
266	280057.31	1268203.17	картометрический	5.00	-
267	280003.08	1268158.48	картометрический	5.00	-
268	279926.60	1268154.42	картометрический	5.00	-
269	279733.83	1268214.61	картометрический	5.00	-
270	279637.25	1268235.41	картометрический	5.00	-
271	279601.16	1268215.37	картометрический	5.00	-
272	279553.58	1268152.65	картометрический	5.00	-
273	279476.99	1267996.67	картометрический	5.00	-
274	279379.76	1267902.74	картометрический	5.00	-
275	279300.90	1267876.19	картометрический	5.00	-
276	279192.91	1267867.81	картометрический	5.00	-
277	279008.68	1267878.02	картометрический	5.00	-

2. Сведения о характерных точках границ объекта					
Обозначение характерных точек границ	Координаты, м		Метод определения координат характерной точки	Средняя квадратическая погрешность положения характерной точки (Mt), м	Описание обозначения точки на местности (при наличии)
	X	Y			
1	2	3	4	5	6
278	278636.41	1267843.27	картометрический	5.00	-
279	278564.52	1267862.32	картометрический	5.00	-
280	278371.52	1267867.80	картометрический	5.00	-
281	278306.84	1267881.80	картометрический	5.00	-
282	278253.74	1267934.83	картометрический	5.00	-
283	278241.05	1267985.19	картометрический	5.00	-
284	278146.00	1267808.64	картометрический	5.00	-
285	278176.29	1267544.26	картометрический	5.00	-
286	278570.80	1267400.14	картометрический	5.00	-
287	279364.46	1267313.72	картометрический	5.00	-
288	279258.54	1266453.89	картометрический	5.00	-
289	279079.57	1264691.22	картометрический	5.00	-
290	279244.81	1264448.88	картометрический	5.00	-
291	279478.89	1264429.60	картометрический	5.00	-
292	279605.57	1264291.91	картометрический	5.00	-
293	279613.83	1264154.21	картометрический	5.00	-
294	279704.71	1264110.15	картометрический	5.00	-
295	279842.40	1264066.09	картометрический	5.00	-
296	280026.91	1264033.04	картометрический	5.00	-
297	280037.93	1263966.94	картометрический	5.00	-
298	280002.13	1263779.68	картометрический	5.00	-
299	280032.42	1263697.06	картометрический	5.00	-
300	280161.85	1263683.29	картометрический	5.00	-

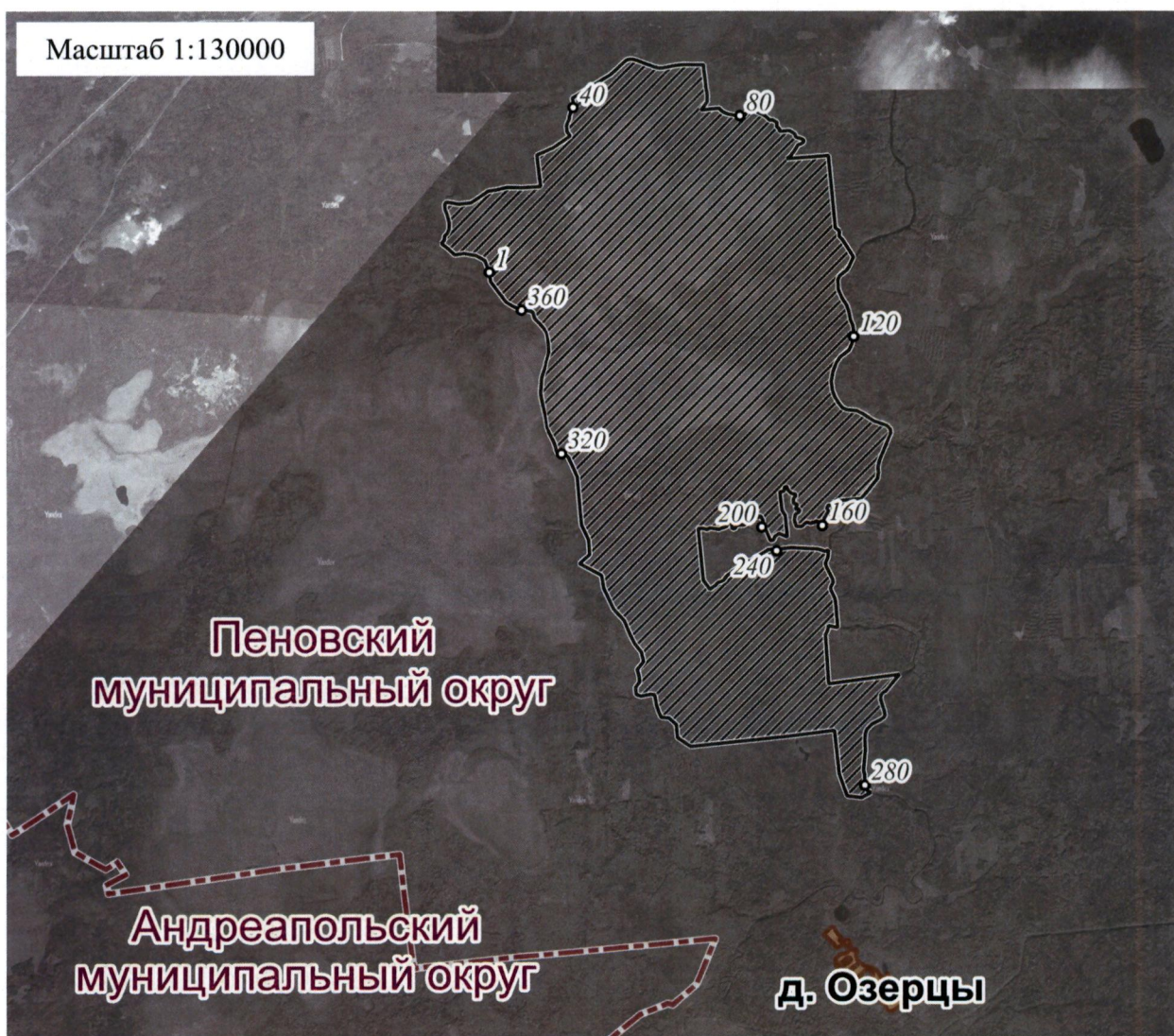
2. Сведения о характерных точках границ объекта					
Обозначение характерных точек границ	Координаты, м		Метод определения координат характерной точки	Средняя квадратическая погрешность положения характерной точки (Mt), м	Описание обозначения точки на местности (при наличии)
	X	Y			
1	2	3	4	5	6
301	280263.75	1263757.65	картометрический	5.00	-
302	280368.40	1263749.39	картометрический	5.00	-
303	280489.57	1263713.59	картометрический	5.00	-
304	280632.77	1263829.25	картометрический	5.00	-
305	280809.02	1263790.70	картометрический	5.00	-
306	280954.98	1263672.28	картометрический	5.00	-
307	281142.24	1263578.64	картометрический	5.00	-
308	281381.83	1263482.26	картометрический	5.00	-
309	281604.90	1263283.98	картометрический	5.00	-
310	281979.43	1263107.73	картометрический	5.00	-
311	282219.02	1263069.17	картометрический	5.00	-
312	282431.07	1262664.35	картометрический	5.00	-
313	282596.30	1262851.62	картометрический	5.00	-
314	282871.69	1262829.58	картометрический	5.00	-
315	283131.59	1262703.59	картометрический	5.00	-
316	284008.36	1262627.17	картометрический	5.00	-
317	284358.02	1262471.64	картометрический	5.00	-
318	284358.02	1262471.64	картометрический	5.00	-
319	284397.34	1262430.65	картометрический	5.00	-
320	284430.11	1262345.40	картометрический	5.00	-
321	284450.57	1262267.75	картометрический	5.00	-
322	284450.73	1262267.14	картометрический	5.00	-
323	284450.73	1262267.14	картометрический	5.00	-

2. Сведения о характерных точках границ объекта					
Обозначение характерных точек границ	Координаты, м		Метод определения координат характерной точки	Средняя квадратическая погрешность положения характерной точки (Mt), м	Описание обозначения точки на местности (при наличии)
	X	Y			
1	2	3	4	5	6
324	284452.38	1262265.93	картометрический	5.00	-
325	284458.40	1262261.49	картометрический	5.00	-
326	284484.19	1262249.66	картометрический	5.00	-
327	284563.96	1262233.69	картометрический	5.00	-
328	284592.74	1262220.31	картометрический	5.00	-
329	284624.35	1262212.77	картометрический	5.00	-
330	284901.49	1262074.94	картометрический	5.00	-
331	284901.98	1262074.70	картометрический	5.00	-
332	284901.98	1262074.70	картометрический	5.00	-
333	284904.70	1262074.31	картометрический	5.00	-
334	285075.67	1262049.88	картометрический	5.00	-
335	285445.52	1261968.90	картометрический	5.00	-
336	285553.20	1261954.70	картометрический	5.00	-
337	285624.45	1261963.19	картометрический	5.00	-
338	285805.33	1261975.15	картометрический	5.00	-
339	285916.50	1262008.34	картометрический	5.00	-
340	286041.64	1262052.34	картометрический	5.00	-
341	286041.64	1262052.34	картометрический	5.00	-
342	286084.75	1262055.09	картометрический	5.00	-
343	286105.20	1262059.44	картометрический	5.00	-
344	286154.82	1262075.82	картометрический	5.00	-
345	286235.34	1262102.41	картометрический	5.00	-
346	286276.32	1262115.94	картометрический	5.00	-

2. Сведения о характерных точках границ объекта					
Обозначение характерных точек границ	Координаты, м		Метод определения координат характерной точки	Средняя квадратическая погрешность положения характерной точки (Mt), м	Описание обозначения точки на местности (при наличии)
	X	Y			
1	2	3	4	5	6
347	286340.58	1262112.28	картометрический	5.00	-
348	286430.90	1262110.29	картометрический	5.00	-
349	286459.57	1262104.60	картометрический	5.00	-
350	286587.57	1262079.22	картометрический	5.00	-
351	286653.10	1262066.23	картометрический	5.00	-
352	286808.36	1261943.56	картометрический	5.00	-
353	286808.36	1261943.56	картометрический	5.00	-
354	286901.21	1261850.71	картометрический	5.00	-
355	286947.66	1261837.61	картометрический	5.00	-
356	286952.92	1261836.12	картометрический	5.00	-
357	287009.43	1261823.03	картометрический	5.00	-
358	287034.21	1261795.49	картометрический	5.00	-
359	287039.72	1261754.19	картометрический	5.00	-
360	287056.24	1261613.74	картометрический	5.00	-
361	287130.60	1261454.01	картометрический	5.00	-
362	287207.71	1261330.09	картометрический	5.00	-
363	287576.73	1261051.94	картометрический	5.00	-
1	287752.98	1261027.16	картометрический	5.00	-

Приложение 2
к Положению об особо охраняемой
природной территории регионального
значения Тверской области –
государственном природном заказнике
«Болото Медвежий Чистик»

План границ
особо охраняемой природной территории регионального значения –
государственного природного заказника «Болото Медвежий Чистик»



Используемые условные знаки и обозначения

- ¹ характерная точка границы объекта
- ▨ территория объекта
- ▭ граница административно-территориального деления
- населенный пункт