



## ПРАВИТЕЛЬСТВО ТВЕРСКОЙ ОБЛАСТИ

### ПОСТАНОВЛЕНИЕ

26.01.2024

№ 27-пп

г. Тверь

#### **Об особо охраняемой природной территории регионального значения – памятнике природы «Озеро Мстино с истоком реки Мсты»**

В соответствии с Федеральным законом от 14.03.1995 № 33-ФЗ «Об особо охраняемых природных территориях», законом Тверской области от 08.12.2010 № 108-ЗО «Об особо охраняемых природных территориях в Тверской области», по результатам комплексного экологического обследования особо охраняемой природной территории регионального значения – памятника природы «оз. Мстино с истоком р. Мсты», с учетом решения Комиссии при Правительстве Тверской области по вопросам организации и функционирования особо охраняемых природных территорий от 14.12.2023 № 5 Правительство Тверской области постановляет:

1. Определить уточненное наименование особо охраняемой природной территории Тверской области памятника природы «оз. Мстино с истоком р. Мсты», указанной в пункте 3 списка особо охраняемых природных территорий, утвержденного решением Исполнительного комитета Калининского областного совета народных депутатов от 12.02.1982 № 55 «О признании природных объектов государственными памятниками природы областного значения и усилении их охраны»: особо охраняемая природная территория регионального значения – памятник природы «Озеро Мстино с истоком реки Мсты».

2. Утвердить Паспорт особо охраняемой природной территории регионального значения – памятника природы «Озеро Мстино с истоком реки Мсты» (прилагается).

3. Министерству природных ресурсов и экологии Тверской области направить в орган, осуществляющий государственный кадастровый учет и государственную регистрацию прав, комплект документов для внесения сведений об особо охраняемой природной территории регионального значения – памятнике природы «Озеро Мстино с истоком реки Мсты» в установленном порядке.

4. Контроль за исполнением настоящего постановления возложить на заместителя Председателя Правительства Тверской области, курирующего вопросы природных ресурсов и экологии.

Отчет об исполнении постановления представить в трехмесячный срок со дня его вступления в силу.

5. Настоящее постановление вступает в силу со дня его официального опубликования.

**Губернатор  
Тверской области**



**И.М. Руденя**

Приложение  
к постановлению Правительства  
Тверской области  
от 26.01.2024 № 27-пп

Паспорт  
особо охраняемой природной территории регионального значения –  
памятника природы «Озеро Мстино с истоком реки Мсты»

1. Наименование и цель создания особо охраняемой природной территории регионального значения.

Особо охраняемая природная территория регионального значения – памятник природы «Озеро Мстино с истоком реки Мсты» (далее – памятник природы) создана с целью сохранения ценного ландшафтного комплекса озера Мстино и верховьев реки Мсты.

2. Местонахождение памятника природы.

Памятник природы находится в Вышневолоцком городском округе Тверской области.

3. Описание границ памятника природы.

Памятник природы расположен в Вышневолоцком городском округе Тверской области, в 12 км на север от города Вышний Волочек, в 0,1 км на восток от ж.-д. ст. Леонтьево.

Графическое описание местоположения границ особо охраняемой природной территории регионального значения – памятника природы «Озеро Мстино с истоком реки Мсты» приводится в приложении 1 к настоящему Паспорту.

План границ особо охраняемой природной территории регионального значения – памятника природы «Озеро Мстино с истоком реки Мсты» приводится в приложении 2 к настоящему Паспорту.

4. Площадь памятника природы.

Общая площадь памятника природы составляет 225,4 га.

Площадь участка 1 составляет 35,0 га, площадь участка 2 – 190,4 га.

5. Сведения о собственниках, землевладельцах, землепользователях и арендаторах земельных участков, на которых расположен памятник природы.

Земли водного фонда (собственность Российской Федерации), земли сельскохозяйственного назначения (частная собственность) и земли, государственная собственность на которые не разграничена.

6. Описание памятника природы.

Памятник природы представляет собой водный объект, озеро с истоком реки Мсты. Водохранилище Мстино (водохранилище Мстинское) озеро в Вышневолоцком городском округе Тверской области. Озеро зарегулировано плотиной на реке Мсте, вытекающей из северной оконечности озера. Является частью Вышневолоцкой водной системы. Площадь – 12,5 кв. км, длина – около 10 км, ширина – 1,5 – 2 км. Высота над уровнем моря – 154 м, наибольшая глубина – 10 м.

Озеро вытянуто с юга – юго-востока на север – северо-запад. Озеро Мстино является водохранилищем, созданным в 1794 году путем строительства шлюзов на реке Мсте. Берега почти повсеместно высокие, крутые. Заметны озерные террасы, представлены камы. Естественные леса по берегам озера сведены, фрагментарно представлены вторичные мелколиственные и смешанные леса, чаще же встречаются луга, залежи, но преимущественно – селитебные и рекреационные территории.

Растительность озера Мстино в северной части сформировалась в условиях подтопления со стороны плотины. По берегу заметны пояса

прибрежно-водной растительности, местами выделяется пояс погруженной растительности, в заливах зачастую прибрежно-водная и погруженная растительность покрывают большую часть акватории.

По подтопляемой береговой линии часто формируются манниково-разнотравные ассоциации. Доминирующим видом является манник большой, местами заросли майника простираются по берегу полосой шириной до 5 м, содоминантом нередко выступает хвощ приречный, двукисточник тростниковидный.

В поясе прибрежно-водной растительности часто представлены рогоз широколистный, вех ядовитый, кизляк кистецветный, сабельник болотный, омежник водный, вербейник обыкновенный, камыш лесной, на более сухих участках появляется дудник лесной, василистник водосборолистный, кипрей волосистый.

Манниковые ассоциации сменяются тростниковыми, где доминирует тростник южный с покрытием площади до 80 %. Заросли тростников протянуты полосой до 5 – 8 метров шириной по заводям и заливам. Под пологом тростника произрастает хвощ приречный, кубышка желтая, ряска малая.

На отдельных участках, мозаично формируются осоковые и осоково-разнотравные ассоциации с доминированием преимущественно осоки острой, со значительным покрытием сабельника болотного, встречаются таволга вязолистная, калужница болотная, щавель водный, чистец болотный, птармика хрящеватая, ирис айровидный, череда трехраздельная, вербейник монеточный.

На акватории озера Мстино и реки Мсты прибрежно-водные макрофиты сменяются прерывистым поясом нимфейных шириной 4 – 8 м. Здесь формируются кубышковые ассоциации. Доминирует кубышка желтая с покрытием площади 20 – 30 %. Произрастают горец земноводный, ряска малая, многокоренник обыкновенный. В заливах помимо кубышек значительное покрытие создает ежеголовник простой. В толще воды доминирует элодея канадская, произрастают роголистник погруженный, ряска трехдольная, рдест пронзеннолистный.

В начале XX века сделаны находки редких видов близ истока реки Мсты у деревни Царево (сейчас – поселок Садовый): кокушник длиннорогий, мякотница однолистная, венерин башмачок настоящий. На берегу озера Мстино на луговине недалеко от плотины обнаружена любка зеленоцветковая.

В границах памятника природы можно выделить два основных зоокомплекса: зоокомплекс водоемов и зоокомплекс водно-болотных угодий. Животное население водоемов озера Мстино и низовий реки Мста характерно в целом для территории Тверской области. Среди рыб преобладают лещ, щука, плотва и судак. Уступают им по численности густера, укляя, язь, голавль, карась и налим. В небольшом количестве встречается сом, обитает озерная лягушка.

Водно-болотные угодья прилежат к зеркалам воды. С ними связан комплекс позвоночных животных, как обитающих у воды, так и нередко

залетающих или заходящих на прибрежную территорию. К наиболее многочисленным видам, связанным в гнездовании и по основным местообитаниям с этими участками, можно отметить соловья, болотную камышевку и камышевку-барсучка. Интерес представляют кочующие вдоль водоемов виды куликов, среди которых ряд занесен в Красную книгу Тверской области. Среди них – кулик-сорока, травник, поручейник и мородунка. Озеро Мстино и устье реки Мста посещаются скопой, занесенной в Красную книгу Российской Федерации. В зарослях кустарников вдоль озера обычны синицы. Здесь же встречаются колонии дрозда-рябинника. Интересно, что помимо серой цапли, десятки особей которой встречаются на кормежке по берегам реки и озера, уже более десятилетия в устье реки Мста наблюдаются несколько особей белой цапли, активно мигрирующей и, возможно, уже гнездящейся на постоянной основе в Тверской области. Близко к урезу воды по поднимающимся луговинам подходит крот. У берега реки или озера нередко можно наблюдать охотящихся ежей. Здесь же, а также в воде, можно встретить ужа и гадюку. К урезу воды тяготеет американская норка и водяная полевка. Обычен бобр.

На территории памятника природы произрастает не менее 120 видов сосудистых растений, отмечается не менее 93 видов животных. На территории зарегистрирован 1 адвентивный вид (элодея канадская), а также выявлено 2 вида животных и 2 вида растений, занесенных в Красную книгу Российской Федерации, 4 вида растений и 3 вида животных, занесенных в Красную книгу Тверской области.

Объекты особой охраны памятника природы:

- 1) ценный в экологическом, научном и эстетическом смысле природный комплекс – озера Мстино и верховья реки Мсты;
- 2) виды животных, занесенных в Красную книгу Российской Федерации: кулик-сорока; скопа;
- 3) виды животных, занесенных в Красную книгу Тверской области: мородунка; поручейник; травник;
- 4) виды растений, занесенных в Красную книгу Российской Федерации: башмачок настоящий; толстянка водная;
- 5) виды растений, занесенных в Красную книгу Тверской области: кокушник длиннорогий; любка зеленоцветковая; мякотница однолистная; пололепестник зеленый.

7. Основные виды разрешенного использования земельных участков, расположенных в границах памятника природы:

- 1) деятельность по особой охране и изучению природы;
- 2) охрана природных территорий;

3) природно-познавательный туризм;

4) сельскохозяйственное использование (с учетом ограничений, установленных в пункте 9 настоящего Паспорта).

8. В границах памятника природы запрещается всякая деятельность, влекущая за собой нарушение сохранности памятника природы, в том числе:

1) любое строительство, включая прокладку новых дорог, трубопроводов и коммуникаций, возведение некапитальных временных построек и сооружений, за исключением подпункта 2 пункта 10 настоящего Паспорта;

2) разведка и добыча общераспространенных полезных ископаемых, проведение взрывных работ, применение взрывчатых веществ и пиротехнических устройств;

3) осушение прибрежной защитной полосы водного объекта и другие виды работ, приводящих к нарушению гидрологического режима водного объекта;

4) разведение костров за пределами специально оборудованных кострищ по берегам водного объекта, а также использование открытого огня в периоды, когда объявлена высокая пожарная опасность;

5) сбор растений на букеты, заготовка лекарственных и иных растений, другие виды пользования растительным миром за исключением непромышленного сбора грибов и ягод;

6) уничтожение и повреждение древесно-кустарниковой растительности по берегам водного объекта, за исключением мероприятий по расчистке земель сельскохозяйственного назначения;

7) сброс сточных вод, сброс и складирование твердых и жидких отходов производства и потребления, захламление территории по берегам водного объекта;

8) складирование ядохимикатов, минеральных удобрений, горюче-смазочных материалов, навоза по берегам водного объекта;

9) ремонт, обслуживание и мойка транспортных средств;

10) уничтожение и повреждение аншлагов, шлагбаумов, стендов, ограждений, иных элементов обустройства памятника, в том числе экологических троп.

9. Допустимое использование памятника природы:

1) использование земельных участков в соответствии с их целевым назначением и установленным видом разрешенного использования, с учетом ограничений, установленных пунктом 9 настоящего Паспорта;

2) установка информационных аншлагов и других информационных и предупредительных знаков;

3) проектирование и организация экологических троп (смотровых площадок);

4) осуществление научной деятельности;

5) проведение организованных экологических, образовательных экскурсий и туристская деятельность групп численностью не более десяти человек;

6) борьба с распространением борщевика Сосновского без применения химических средств;

7) рекреационное использование (однодневные посещения);

8) заготовка и сбор лекарственных растений, ягод и других пищевых лесных ресурсов для собственных нужд без использования механических приспособлений;

9) ремонт, регламентное обслуживание, реконструкция существующих коммуникаций, дорог, линейных объектов без расширения их полос отвода.



Приложение 1  
к паспорту особо охраняемой природной  
территории регионального значения –  
памятника природы «Озеро Мстино  
с истоком реки Мсты»

Графическое описание местоположения границ  
особо охраняемой природной территории регионального значения –  
памятника природы «Озеро Мстино с истоком реки Мсты»

Раздел 1

Сведения об объекте		
особо охраняемая природная территория регионального значения – памятник природы «Озеро Мстино с истоком реки Мсты» (далее – объект)		
№ п/п	Характеристики объекта	Описание характеристик
1	2	3
1	Местоположение объекта	Вышневолоцкий городской округ Тверской области
2	Площадь объекта ± величина погрешности определения площади ( $P \pm \text{Дельта } P$ )	2 254 061 кв. м ( $\pm 34 505$ кв. м)
3	Иные характеристики объекта	-

Раздел 2

Сведения о местоположении границ объекта					
1. Система координат МСК-69, зона 2					
2. Сведения о характерных точках границ объекта					
Обозначение характерных точек границ	Координаты, м		Метод определения координат характерной точки	Средняя квадратическая погрешность положения характерной точки (M <sub>t</sub> ), м	Описание обозначения точки на местности (при наличии)
	X	Y			
1	2	3	4	5	6
-	-	-	-	-	-

3. Сведения о характерных точках части (частей) границы объекта					
Обозначение характерных точек части границы	Координаты, м		Метод определения координат характерной точки	Средняя квадрати- ческая погрешность положения характерной точки (Mt), м	Описание обозначения точки на местности (при наличии)
	X	Y			
1	2	3	4	5	6
Контур 1					
1	390064.72	2190798.46	картометрический	5.00	-
2	390103.86	2190849.78	картометрический	5.00	-
3	390172.49	2190896.91	картометрический	5.00	-
4	390206.39	2190929.15	картометрический	5.00	-
5	390246.90	2190933.29	картометрический	5.00	-
6	390333.40	2190963.85	картометрический	5.00	-
7	390417.69	2190988.53	картометрический	5.00	-
8	390451.89	2190998.04	картометрический	5.00	-
9	390474.69	2190995.18	картометрический	5.00	-
10	390492.25	2190986.17	картометрический	5.00	-
11	390500.29	2190979.53	картометрический	5.00	-
12	390501.24	2190975.25	картометрический	5.00	-
13	390497.55	2190961.67	картометрический	5.00	-
14	390506.54	2190962.48	картометрический	5.00	-
15	390532.35	2190963.88	картометрический	5.00	-
16	390559.24	2190959.50	картометрический	5.00	-
17	390597.70	2190953.47	картометрический	5.00	-
18	390643.69	2190953.24	картометрический	5.00	-
19	390740.24	2190962.56	картометрический	5.00	-
20	390788.19	2190956.66	картометрический	5.00	-
21	390816.20	2190948.51	картометрический	5.00	-

3. Сведения о характерных точках части (частей) границы объекта					
Обозначение характерных точек части границы	Координаты, м		Метод определения координат характерной точки	Средняя квадрати- ческая погрешность положения характерной точки (Mt), м	Описание обозначения точки на местности (при наличии)
	X	Y			
1	2	3	4	5	6
22	390839.14	2190948.90	картометрический	5.00	-
23	390860.99	2190963.62	картометрический	5.00	-
24	390869.50	2191050.70	картометрический	5.00	-
25	390926.55	2191062.27	картометрический	5.00	-
26	390951.36	2191101.13	картометрический	5.00	-
27	391011.71	2191109.40	картометрический	5.00	-
28	391311.02	2190932.46	картометрический	5.00	-
29	391403.63	2190869.62	картометрический	5.00	-
30	391471.43	2190891.12	картометрический	5.00	-
31	391592.14	2190891.12	картометрический	5.00	-
32	391739.32	2190859.70	картометрический	5.00	-
33	391772.39	2190838.20	картометрический	5.00	-
34	391845.15	2190648.86	картометрический	5.00	-
35	391860.86	2190567.83	картометрический	5.00	-
36	391905.55	2190460.35	картометрический	5.00	-
37	391968.76	2190423.01	картометрический	5.00	-
38	391995.84	2190413.26	картометрический	5.00	-
39	392123.81	2190414.37	картометрический	5.00	-
40	392138.46	2190411.31	картометрический	5.00	-
41	392167.64	2190460.40	картометрический	5.00	-
42	392171.46	2190514.32	картометрический	5.00	-
43	392190.69	2190620.38	картометрический	5.00	-

3. Сведения о характерных точках части (частей) границы объекта					
Обозначение характерных точек части границы	Координаты, м		Метод определения координат характерной точки	Средняя квадрати- ческая погрешность положения характерной точки (Mt), м	Описание обозначения точки на местности (при наличии)
	X	Y			
1	2	3	4	5	6
44	392182.30	2190624.57	картометрический	5.00	-
45	392168.25	2190659.17	картометрический	5.00	-
46	392163.71	2190685.82	картометрический	5.00	-
47	392157.60	2190715.86	картометрический	5.00	-
48	392151.90	2190734.52	картометрический	5.00	-
49	392141.59	2190744.81	картометрический	5.00	-
50	392122.19	2190758.11	картометрический	5.00	-
51	392111.15	2190766.89	картометрический	5.00	-
52	392093.99	2190788.94	картометрический	5.00	-
53	392088.29	2190799.21	картометрический	5.00	-
54	392076.49	2190803.00	картометрический	5.00	-
55	392068.89	2190802.26	картометрический	5.00	-
56	392052.89	2190798.09	картометрический	5.00	-
57	392035.39	2190798.45	картометрический	5.00	-
58	392011.78	2190799.95	картометрический	5.00	-
59	391988.60	2190809.49	картометрический	5.00	-
60	391962.29	2190825.46	картометрический	5.00	-
61	391959.05	2190825.78	картометрический	5.00	-
62	391937.95	2190827.72	картометрический	5.00	-
63	391912.84	2190826.20	картометрический	5.00	-
64	391897.59	2190830.03	картометрический	5.00	-
65	391882.75	2190833.06	картометрический	5.00	-

3. Сведения о характерных точках части (частей) границы объекта					
Обозначение характерных точек части границы	Координаты, м		Метод определения координат характерной точки	Средняя квадрати- ческая погрешность положения характерной точки (Mt), м	Описание обозначения точки на местности (при наличии)
	X	Y			
1	2	3	4	5	6
66	391869.04	2190848.69	картометрический	5.00	-
67	391855.34	2190876.81	картометрический	5.00	-
68	391832.50	2190928.59	картометрический	5.00	-
69	391799.39	2190959.78	картометрический	5.00	-
70	391787.46	2190969.03	картометрический	5.00	-
71	391769.52	2190975.75	картометрический	5.00	-
72	391748.16	2190981.94	картометрический	5.00	-
73	391729.72	2190984.52	картометрический	5.00	-
74	391697.80	2190974.63	картометрический	5.00	-
75	391679.89	2190960.55	картометрический	5.00	-
76	391664.65	2190951.02	картометрический	5.00	-
77	391650.59	2190948.76	картометрический	5.00	-
78	391634.18	2190955.99	картометрический	5.00	-
79	391612.89	2190970.06	картометрический	5.00	-
80	391593.54	2190979.95	картометрический	5.00	-
81	391568.74	2190981.86	картометрический	5.00	-
82	391547.04	2190975.39	картометрический	5.00	-
83	391496.78	2190970.44	картометрический	5.00	-
84	391431.34	2190971.56	картометрический	5.00	-
85	391379.19	2190986.03	картометрический	5.00	-
86	391322.45	2191019.14	картометрический	5.00	-
87	391282.09	2191049.18	картометрический	5.00	-

3. Сведения о характерных точках части (частей) границы объекта					
Обозначение характерных точек части границы	Координаты, м		Метод определения координат характерной точки	Средняя квадрати- ческая погрешность положения характерной точки (Mt), м	Описание обозначения точки на местности (при наличии)
	X	Y			
1	2	3	4	5	6
88	391233.74	2191082.30	картометрический	5.00	-
89	391210.55	2191096.76	картометрический	5.00	-
90	391195.35	2191120.74	картометрический	5.00	-
91	391175.58	2191141.66	картометрический	5.00	-
92	391115.39	2191176.30	картометрический	5.00	-
93	391071.22	2191198.35	картометрический	5.00	-
94	391043.45	2191217.77	картометрический	5.00	-
95	391015.70	2191226.90	картометрический	5.00	-
96	390985.99	2191223.87	картометрический	5.00	-
97	390959.35	2191225.37	картометрический	5.00	-
98	390942.21	2191235.29	картометрический	5.00	-
99	390908.74	2191245.54	картометрический	5.00	-
100	390868.74	2191254.66	картометрический	5.00	-
101	390856.95	2191253.53	картометрический	5.00	-
102	390836.39	2191249.71	картометрический	5.00	-
103	390814.34	2191248.20	картометрический	5.00	-
104	390789.60	2191256.21	картометрический	5.00	-
105	390772.44	2191258.10	картометрический	5.00	-
106	390760.29	2191251.27	картометрический	5.00	-
107	390760.29	2191241.38	картометрический	5.00	-
108	390767.14	2191239.85	картометрический	5.00	-
109	390769.39	2191232.62	картометрический	5.00	-

3. Сведения о характерных точках части (частей) границы объекта					
Обозначение характерных точек части границы	Координаты, м		Метод определения координат характерной точки	Средняя квадрати- ческая погрешность положения характерной точки (Mt), м	Описание обозначения точки на местности (при наличии)
	X	Y			
1	2	3	4	5	6
110	390764.09	2191225.37	картометрический	5.00	-
111	390755.35	2191217.38	картометрический	5.00	-
112	390756.84	2191209.80	картометрический	5.00	-
113	390697.94	2191148.67	картометрический	5.00	-
114	390528.44	2191085.01	картометрический	5.00	-
115	390425.69	2191044.27	картометрический	5.00	-
116	390331.30	2191012.30	картометрический	5.00	-
117	390243.75	2190976.13	картометрический	5.00	-
118	390149.76	2190930.50	картометрический	5.00	-
119	390062.19	2190892.43	картометрический	5.00	-
120	390041.65	2190891.66	картометрический	5.00	-
121	390019.54	2190894.71	картометрический	5.00	-
122	390002.05	2190896.23	картометрический	5.00	-
123	389980.75	2190894.33	картометрический	5.00	-
124	389966.83	2190895.82	картометрический	5.00	-
125	389946.98	2190894.40	картометрический	5.00	-
126	389936.20	2190888.16	картометрический	5.00	-
127	389931.65	2190878.71	картометрический	5.00	-
128	389923.64	2190862.34	картометрический	5.00	-
129	389909.55	2190844.48	картометрический	5.00	-
130	389910.20	2190839.18	картометрический	5.00	-
131	389954.10	2190773.59	картометрический	5.00	-

3. Сведения о характерных точках части (частей) границы объекта					
Обозначение характерных точек части границы	Координаты, м		Метод определения координат характерной точки	Средняя квадрати- ческая погрешность положения характерной точки (Mt), м	Описание обозначения точки на местности (при наличии)
	X	Y			
1	2	3	4	5	6
132	390020.49	2190730.03	картометрический	5.00	-
1	390064.72	2190798.46	картометрический	5.00	-
Контур 2					
133	386404.82	2190398.36	картометрический	5.00	-
134	386373.37	2190424.11	картометрический	5.00	-
135	386311.86	2190462.93	картометрический	5.00	-
136	386276.56	2190488.65	картометрический	5.00	-
137	386260.43	2190521.42	картометрический	5.00	-
138	386261.43	2190544.61	картометрический	5.00	-
139	386246.04	2190559.20	картометрический	5.00	-
140	386270.19	2190576.76	картометрический	5.00	-
141	386292.95	2190603.61	картометрический	5.00	-
142	386287.15	2190623.27	картометрический	5.00	-
143	386270.12	2190641.44	картометрический	5.00	-
144	386270.48	2190675.40	картометрический	5.00	-
145	386247.50	2190707.22	картометрический	5.00	-
146	386240.85	2190721.19	картометрический	5.00	-
147	386234.95	2190727.33	картометрический	5.00	-
148	386216.65	2190740.54	картометрический	5.00	-
149	386212.50	2190718.97	картометрический	5.00	-
150	386213.59	2190706.38	картометрический	5.00	-
151	386225.54	2190688.73	картометрический	5.00	-



3. Сведения о характерных точках части (частей) границы объекта					
Обозначение характерных точек части границы	Координаты, м		Метод определения координат характерной точки	Средняя квадрати- ческая погрешность положения характерной точки (Mt), м	Описание обозначения точки на местности (при наличии)
	X	Y			
1	2	3	4	5	6
152	386227.34	2190665.01	картометрический	5.00	-
153	386231.84	2190647.30	картометрический	5.00	-
154	386242.78	2190631.84	картометрический	5.00	-
155	386257.40	2190611.17	картометрический	5.00	-
156	386252.86	2190595.98	картометрический	5.00	-
157	386248.07	2190588.23	картометрический	5.00	-
158	386227.65	2190576.63	картометрический	5.00	-
159	386211.49	2190568.09	картометрический	5.00	-
160	386196.64	2190564.03	картометрический	5.00	-
161	386176.47	2190540.83	картометрический	5.00	-
162	386173.20	2190517.64	картометрический	5.00	-
163	386176.22	2190503.27	картометрический	5.00	-
164	386181.64	2190469.08	картометрический	5.00	-
165	386184.85	2190439.46	картометрический	5.00	-
166	386192.35	2190423.25	картометрический	5.00	-
167	386189.64	2190408.35	картометрический	5.00	-
168	386177.15	2190389.59	картометрический	5.00	-
169	386157.54	2190367.16	картометрический	5.00	-
170	386151.09	2190341.32	картометрический	5.00	-
171	386136.50	2190326.40	картометрический	5.00	-
172	386109.70	2190324.54	картометрический	5.00	-
173	386097.59	2190337.57	картометрический	5.00	-

3. Сведения о характерных точках части (частей) границы объекта					
Обозначение характерных точек части границы	Координаты, м		Метод определения координат характерной точки	Средняя квадрати- ческая погрешность положения характерной точки (Mt), м	Описание обозначения точки на местности (при наличии)
	X	Y			
1	2	3	4	5	6
174	385935.85	2189879.29	картометрический	5.00	-
175	385918.72	2189838.96	картометрический	5.00	-
176	385948.45	2189812.12	картометрический	5.00	-
177	385955.42	2189805.83	картометрический	5.00	-
178	385969.28	2189799.31	картометрический	5.00	-
179	386046.64	2189692.43	картометрический	5.00	-
180	386187.20	2189745.35	картометрический	5.00	-
181	386208.70	2189639.52	картометрический	5.00	-
182	386240.12	2189555.18	картометрический	5.00	-
183	386157.44	2189570.06	картометрический	5.00	-
184	386131.35	2189523.22	картометрический	5.00	-
185	386170.14	2189518.94	картометрический	5.00	-
186	386161.49	2189514.43	картометрический	5.00	-
187	386158.34	2189501.50	картометрический	5.00	-
188	386158.70	2189490.60	картометрический	5.00	-
189	386157.80	2189485.15	картометрический	5.00	-
190	386276.50	2189404.70	картометрический	5.00	-
191	386365.80	2189421.23	картометрический	5.00	-
192	386529.51	2189389.81	картометрический	5.00	-
193	386589.04	2189412.97	картометрический	5.00	-
194	386665.11	2189285.63	картометрический	5.00	-
195	386842.05	2189285.63	картометрический	5.00	-

3. Сведения о характерных точках части (частей) границы объекта					
Обозначение характерных точек части границы	Координаты, м		Метод определения координат характерной точки	Средняя квадрати- ческая погрешность положения характерной точки (Mt), м	Описание обозначения точки на местности (при наличии)
	X	Y			
1	2	3	4	5	6
196	386883.39	2189307.13	картометрический	5.00	-
197	386964.42	2189305.48	картометрический	5.00	-
198	387027.25	2189188.90	картометрический	5.00	-
199	387266.21	2189121.92	картометрический	5.00	-
200	387304.24	2189112.83	картометрический	5.00	-
201	387425.78	2189032.63	картометрический	5.00	-
202	387443.72	2189028.10	картометрический	5.00	-
203	387530.09	2189045.47	картометрический	5.00	-
204	387566.34	2189116.14	картометрический	5.00	-
205	387597.65	2189149.04	картометрический	5.00	-
206	387604.80	2189157.08	картометрический	5.00	-
207	387607.50	2189163.49	картометрический	5.00	-
208	387648.70	2189219.81	картометрический	5.00	-
209	387659.00	2189237.19	картометрический	5.00	-
210	387663.25	2189243.17	картометрический	5.00	-
211	387665.90	2189245.52	картометрический	5.00	-
212	387670.40	2189246.71	картометрический	5.00	-
213	387671.10	2189248.48	картометрический	5.00	-
214	387670.35	2189256.98	картометрический	5.00	-
215	387668.85	2189264.33	картометрический	5.00	-
216	387665.50	2189271.75	картометрический	5.00	-
217	387666.10	2189275.44	картометрический	5.00	-

3. Сведения о характерных точках части (частей) границы объекта					
Обозначение характерных точек части границы	Координаты, м		Метод определения координат характерной точки	Средняя квадрати- ческая погрешность положения характерной точки (Mt), м	Описание обозначения точки на местности (при наличии)
	X	Y			
1	2	3	4	5	6
218	387670.50	2189279.71	картометрический	5.00	-
219	387681.20	2189285.25	картометрический	5.00	-
220	387684.05	2189284.00	картометрический	5.00	-
221	387687.80	2189277.36	картометрический	5.00	-
222	387693.75	2189268.75	картометрический	5.00	-
223	387704.75	2189256.49	картометрический	5.00	-
224	387716.70	2189255.62	картометрический	5.00	-
225	387721.05	2189250.21	картометрический	5.00	-
226	387742.65	2189248.33	картометрический	5.00	-
227	387749.65	2189250.07	картометрический	5.00	-
228	387763.35	2189255.19	картометрический	5.00	-
229	387784.05	2189269.62	картометрический	5.00	-
230	387790.25	2189275.29	картометрический	5.00	-
231	387805.75	2189303.29	картометрический	5.00	-
232	387804.35	2189314.77	картометрический	5.00	-
233	387808.05	2189319.55	картометрический	5.00	-
234	387823.30	2189327.97	картометрический	5.00	-
235	387835.82	2189312.35	картометрический	5.00	-
236	387883.84	2189308.79	картометрический	5.00	-
237	387938.00	2189291.42	картометрический	5.00	-
238	388000.01	2189316.64	картометрический	5.00	-
239	388102.12	2189412.55	картометрический	5.00	-

3. Сведения о характерных точках части (частей) границы объекта					
Обозначение характерных точек части границы	Координаты, м		Метод определения координат характерной точки	Средняя квадрати- ческая погрешность положения характерной точки (M <sub>t</sub> ), м	Описание обозначения точки на местности (при наличии)
	X	Y			
1	2	3	4	5	6
240	388223.25	2189638.27	картометрический	5.00	-
241	388254.67	2189663.91	картометрический	5.00	-
242	388273.69	2189723.44	картометрический	5.00	-
243	388390.27	2189753.20	картометрический	5.00	-
244	388510.16	2189759.82	картометрический	5.00	-
245	388529.18	2189765.61	картометрический	5.00	-
246	388520.91	2189787.10	картометрический	5.00	-
247	388491.97	2189785.45	картометрический	5.00	-
248	388450.63	2189811.91	картометрический	5.00	-
249	388418.38	2189877.23	картометрический	5.00	-
250	388432.80	2189914.27	картометрический	5.00	-
251	388425.20	2189947.40	картометрический	5.00	-
252	388424.30	2189987.10	картометрический	5.00	-
253	388430.45	2190022.38	картометрический	5.00	-
254	388432.85	2190048.63	картометрический	5.00	-
255	388449.30	2190076.40	картометрический	5.00	-
256	388500.45	2190093.85	картометрический	5.00	-
257	388596.70	2190079.70	картометрический	5.00	-
258	388617.40	2190052.68	картометрический	5.00	-
259	388644.25	2190053.71	картометрический	5.00	-
260	388685.85	2190050.10	картометрический	5.00	-
261	388740.40	2190071.90	картометрический	5.00	-

3. Сведения о характерных точках части (частей) границы объекта					
Обозначение характерных точек части границы	Координаты, м		Метод определения координат характерной точки	Средняя квадрати- ческая погрешность положения характерной точки (M <sub>t</sub> ), м	Описание обозначения точки на местности (при наличии)
	X	Y			
1	2	3	4	5	6
262	388784.65	2190080.47	картометрический	5.00	-
263	388812.85	2190082.46	картометрический	5.00	-
264	388832.40	2190077.27	картометрический	5.00	-
265	388855.25	2190099.83	картометрический	5.00	-
266	388882.24	2190094.23	картометрический	5.00	-
267	388890.53	2190097.92	картометрический	5.00	-
268	388911.95	2190107.44	картометрический	5.00	-
269	388964.92	2190098.31	картометрический	5.00	-
270	388978.63	2190146.76	картометрический	5.00	-
271	388986.95	2190175.11	картометрический	5.00	-
272	389007.85	2190284.23	картометрический	5.00	-
273	389062.10	2190307.32	картометрический	5.00	-
274	389062.11	2190307.31	картометрический	5.00	-
275	389156.95	2190344.83	картометрический	5.00	-
276	389174.25	2190366.40	картометрический	5.00	-
277	389194.90	2190392.12	картометрический	5.00	-
278	389224.90	2190394.35	картометрический	5.00	-
279	389257.10	2190396.48	картометрический	5.00	-
280	389430.55	2190390.85	картометрический	5.00	-
281	389498.09	2190402.13	картометрический	5.00	-
282	389836.70	2190600.39	картометрический	5.00	-
283	389715.24	2190643.06	картометрический	5.00	-

3. Сведения о характерных точках части (частей) границы объекта					
Обозначение характерных точек части границы	Координаты, м		Метод определения координат характерной точки	Средняя квадрати- ческая погрешность положения характерной точки (Mt), м	Описание обозначения точки на местности (при наличии)
	X	Y			
1	2	3	4	5	6
284	389714.06	2190644.13	картометрический	5.00	-
285	389696.05	2190640.54	картометрический	5.00	-
286	389669.28	2190643.92	картометрический	5.00	-
287	389648.21	2190629.80	картометрический	5.00	-
288	389642.34	2190617.32	картометрический	5.00	-
289	389629.09	2190602.46	картометрический	5.00	-
290	389614.94	2190603.60	картометрический	5.00	-
291	389611.14	2190613.13	картометрический	5.00	-
292	389608.49	2190622.26	картометрический	5.00	-
293	389592.09	2190627.21	картометрический	5.00	-
294	389572.35	2190620.38	картометрический	5.00	-
295	389557.09	2190601.34	картометрический	5.00	-
296	389535.02	2190580.79	картометрический	5.00	-
297	389482.10	2190559.09	картометрический	5.00	-
298	389423.89	2190548.47	картометрический	5.00	-
299	389375.90	2190547.30	картометрический	5.00	-
300	389343.94	2190540.05	картометрический	5.00	-
301	389250.74	2190541.58	картометрический	5.00	-
302	389228.39	2190547.16	картометрический	5.00	-
303	389204.80	2190539.35	картометрический	5.00	-
304	389176.99	2190511.36	картометрический	5.00	-
305	389174.09	2190503.85	картометрический	5.00	-

3. Сведения о характерных точках части (частей) границы объекта					
Обозначение характерных точек части границы	Координаты, м		Метод определения координат характерной точки	Средняя квадрати- ческая погрешность положения характерной точки (Mt), м	Описание обозначения точки на местности (при наличии)
	X	Y			
1	2	3	4	5	6
306	389169.55	2190467.35	картометрический	5.00	-
307	389168.90	2190456.17	картометрический	5.00	-
308	389146.79	2190445.43	картометрический	5.00	-
309	389095.65	2190441.57	картометрический	5.00	-
310	389078.69	2190433.82	картометрический	5.00	-
311	389046.69	2190434.17	картометрический	5.00	-
312	389028.50	2190429.45	картометрический	5.00	-
313	388967.17	2190427.18	картометрический	5.00	-
314	388921.09	2190422.91	картометрический	5.00	-
315	388895.59	2190408.17	картометрический	5.00	-
316	388872.18	2190379.81	картометрический	5.00	-
317	388853.94	2190354.63	картометрический	5.00	-
318	388846.85	2190331.61	картометрический	5.00	-
319	388846.14	2190281.36	картометрический	5.00	-
320	388848.35	2190251.00	картометрический	5.00	-
321	388857.64	2190231.14	картометрический	5.00	-
322	388871.18	2190205.98	картометрический	5.00	-
323	388866.14	2190193.42	картометрический	5.00	-
324	388851.74	2190186.04	картометрический	5.00	-
325	388837.45	2190181.85	картометрический	5.00	-
326	388824.18	2190183.92	картометрический	5.00	-
327	388807.80	2190185.99	картометрический	5.00	-



3. Сведения о характерных точках части (частей) границы объекта					
Обозначение характерных точек части границы	Координаты, м		Метод определения координат характерной точки	Средняя квадрати- ческая погрешность положения характерной точки (Mt), м	Описание обозначения точки на местности (при наличии)
	X	Y			
1	2	3	4	5	6
328	388787.29	2190192.18	картометрический	5.00	-
329	388774.94	2190191.12	картометрический	5.00	-
330	388751.49	2190180.55	картометрический	5.00	-
331	388737.20	2190175.27	картометрический	5.00	-
332	388717.75	2190172.14	картометрический	5.00	-
333	388701.40	2190172.08	картометрический	5.00	-
334	388693.09	2190174.16	картометрический	5.00	-
335	388670.15	2190183.82	картометрический	5.00	-
336	388629.79	2190204.37	картометрический	5.00	-
337	388581.09	2190207.43	картометрический	5.00	-
338	388545.30	2190205.17	картометрический	5.00	-
339	388485.95	2190193.73	картометрический	5.00	-
340	388447.10	2190188.41	картометрический	5.00	-
341	388402.94	2190156.45	картометрический	5.00	-
342	388364.15	2190128.27	картометрический	5.00	-
343	388309.18	2190098.20	картометрический	5.00	-
344	388306.00	2190091.79	картометрический	5.00	-
345	388299.94	2190080.42	картометрический	5.00	-
346	388263.11	2190036.03	картометрический	5.00	-
347	388259.39	2189893.42	картометрический	5.00	-
348	388268.71	2189871.49	картометрический	5.00	-
349	388283.59	2189862.16	картометрический	5.00	-

3. Сведения о характерных точках части (частей) границы объекта					
Обозначение характерных точек части границы	Координаты, м		Метод определения координат характерной точки	Средняя квадрати- ческая погрешность положения характерной точки (Mt), м	Описание обозначения точки на местности (при наличии)
	X	Y			
1	2	3	4	5	6
350	388291.91	2189854.34	картометрический	5.00	-
351	388293.42	2189843.50	картометрический	5.00	-
352	388278.55	2189830.14	картометрический	5.00	-
353	388250.06	2189823.34	картометрический	5.00	-
354	388232.00	2189821.95	картометрический	5.00	-
355	388220.24	2189829.04	картометрический	5.00	-
356	388211.74	2189836.16	картометрический	5.00	-
357	388202.49	2189850.73	картометрический	5.00	-
358	388194.30	2189863.17	картометрический	5.00	-
359	388175.09	2189876.33	картометрический	5.00	-
360	388151.25	2189882.39	картометрический	5.00	-
361	388130.99	2189889.50	картометрический	5.00	-
362	388113.55	2189894.13	картометрический	5.00	-
363	388104.64	2189883.81	картометрический	5.00	-
364	388114.64	2189874.57	картометрический	5.00	-
365	388116.04	2189866.75	картометрический	5.00	-
366	388113.55	2189860.00	картометрический	5.00	-
367	388109.65	2189859.26	картометрический	5.00	-
368	388101.85	2189855.36	картометрический	5.00	-
369	388101.85	2189848.27	картометрический	5.00	-
370	388104.29	2189840.79	картометрический	5.00	-
371	388114.30	2189837.61	картометрический	5.00	-

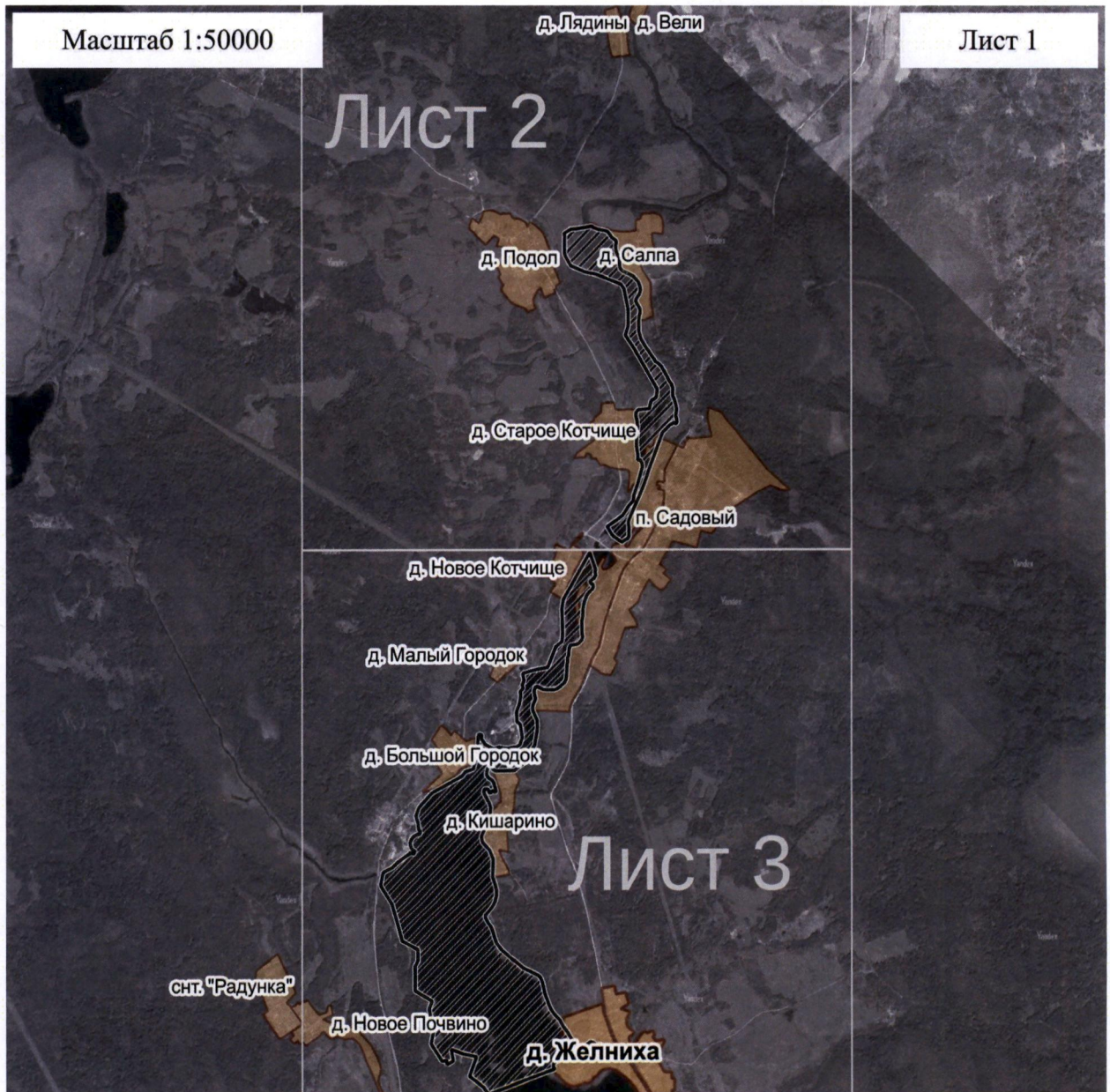
3. Сведения о характерных точках части (частей) границы объекта					
Обозначение характерных точек части границы	Координаты, м		Метод определения координат характерной точки	Средняя квадрати- ческая погрешность положения характерной точки (Mt), м	Описание обозначения точки на местности (при наличии)
	X	Y			
1	2	3	4	5	6
372	388123.90	2189836.17	картометрический	5.00	-
373	388129.52	2189830.12	картометрический	5.00	-
374	388129.94	2189822.66	картометрический	5.00	-
375	388129.91	2189810.21	картометрический	5.00	-
376	388125.27	2189804.89	картометрический	5.00	-
377	388116.40	2189801.31	картометрический	5.00	-
378	388099.00	2189803.44	картометрический	5.00	-
379	388079.80	2189812.33	картометрический	5.00	-
380	388059.50	2189824.79	картометрический	5.00	-
381	388027.49	2189841.85	картометрический	5.00	-
382	387997.59	2189852.53	картометрический	5.00	-
383	387961.05	2189850.21	картометрический	5.00	-
384	387873.44	2189823.91	картометрический	5.00	-
385	387787.60	2189781.80	картометрический	5.00	-
386	387744.49	2189792.33	картометрический	5.00	-
387	387724.48	2189810.11	картометрический	5.00	-
388	387691.25	2189843.24	картометрический	5.00	-
389	387626.00	2189871.29	картометрический	5.00	-
390	387494.39	2189867.31	картометрический	5.00	-
391	387447.74	2189884.15	картометрический	5.00	-
392	387399.05	2189896.26	картометрический	5.00	-
393	387358.85	2189895.19	картометрический	5.00	-

3. Сведения о характерных точках части (частей) границы объекта					
Обозначение характерных точек части границы	Координаты, м		Метод определения координат характерной точки	Средняя квадрати- ческая погрешность положения характерной точки (Mt), м	Описание обозначения точки на местности (при наличии)
	X	Y			
1	2	3	4	5	6
394	387326.49	2189885.93	картометрический	5.00	-
395	387291.99	2189871.02	картометрический	5.00	-
396	387263.20	2189851.11	картометрический	5.00	-
397	387235.45	2189829.42	картометрический	5.00	-
398	387214.79	2189812.35	картометрический	5.00	-
399	387193.42	2189813.05	картометрический	5.00	-
400	387159.35	2189831.56	картометрический	5.00	-
401	387129.80	2189853.60	картометрический	5.00	-
402	387104.22	2189866.38	картометрический	5.00	-
403	387063.64	2189877.07	картометрический	5.00	-
404	387009.19	2189895.90	картометрический	5.00	-
405	386959.40	2189934.33	картометрический	5.00	-
406	386907.15	2189996.18	картометрический	5.00	-
407	386873.34	2190047.03	картометрический	5.00	-
408	386829.60	2190098.97	картометрический	5.00	-
409	386800.09	2190161.88	картометрический	5.00	-
410	386775.57	2190210.21	картометрический	5.00	-
411	386765.19	2190224.45	картометрический	5.00	-
412	386739.24	2190237.60	картометрический	5.00	-
413	386706.54	2190247.90	картометрический	5.00	-
414	386640.42	2190262.13	картометрический	5.00	-
415	386591.99	2190281.34	картометрический	5.00	-





Приложение 2  
к паспорту особо охраняемой природной  
территории регионального значения –  
памятника природы «Озеро Мстино  
с истоком реки Мсты»

План границ  
особо охраняемой природной территории регионального значения –  
памятника природы «Озеро Мстино с истоком реки Мсты»

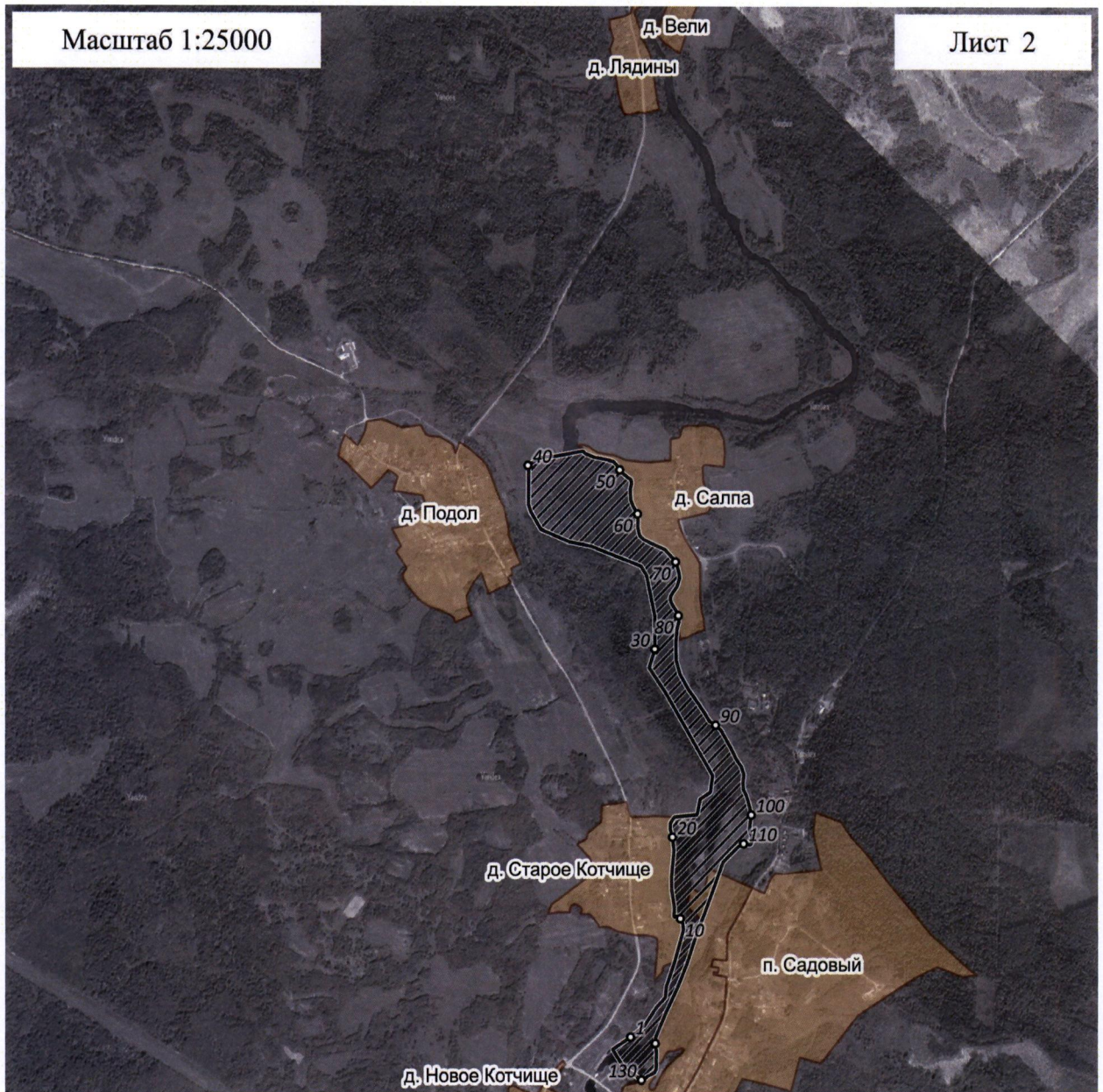


Используемые условные знаки и обозначения:



-  - населенные пункты
-  - территория объекта

Масштаб 1:25000

Лист 2

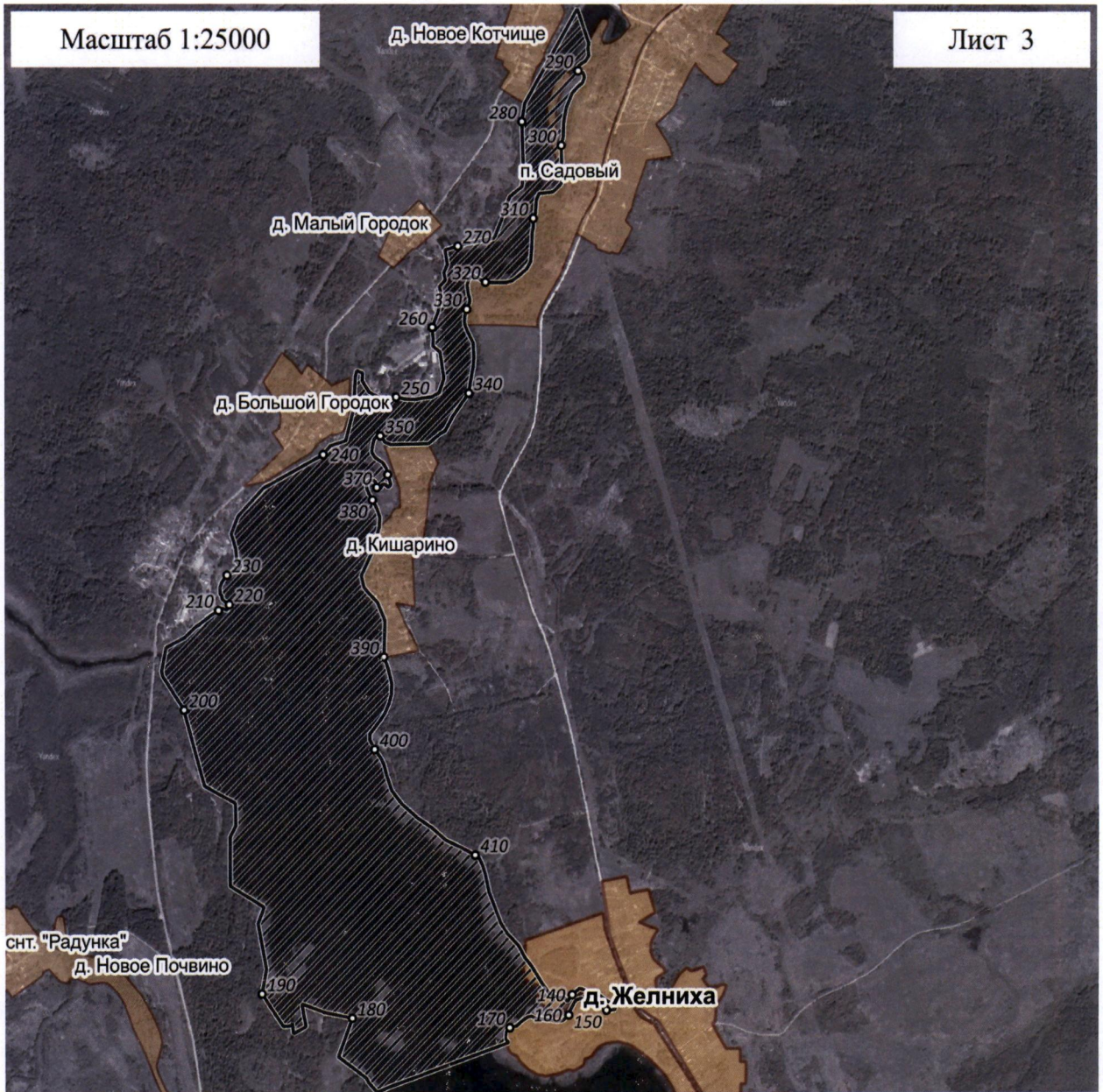


Используемые условные знаки и обозначения:



-  - территория объекта    о<sup>123</sup> - характерная точка границы объекта  
 - населенные пункты

Масштаб 1:25000

Лист 3



Используемые условные знаки и обозначения:

-  - территория объекта     $\circ_{123}$  - характерная точка границы объекта  
 - населенные пункты