



**ПРАВИТЕЛЬСТВО  
ТВЕРСКОЙ ОБЛАСТИ**

**ПОСТАНОВЛЕНИЕ**

26.04.2024

№ 175-пп

г. Тверь

**Об утверждении Положения об особо охраняемой  
природной территории регионального значения –  
государственном природном заказнике  
«Болото Клемятинский Мох»**

В соответствии с Федеральным законом от 14.03.1995 № 33-ФЗ «Об особо охраняемых природных территориях», законом Тверской области от 08.12.2010 № 108-ЗО «Об особо охраняемых природных территориях в Тверской области», по результатам комплексного экологического обследования особо охраняемой природной территории регионального значения – государственного природного заказника «Болото Клемятинский Мох», с учетом решения Комиссии при Правительстве Тверской области по вопросам организации и функционирования особо охраняемых природных территорий от 10.11.2023 № 3 Правительство Тверской области постановляет:

1. Утвердить Положение об особо охраняемой природной территории регионального значения – государственном природном заказнике «Болото Клемятинский Мох» (прилагается).

2. Министерству природных ресурсов и экологии Тверской области направить в орган, осуществляющий государственный кадастровый учет и государственную регистрацию прав, комплект документов для внесения сведений об особо охраняемой природной территории регионального значения – государственном природном заказнике «Болото Клемятинский Мох» в установленном порядке.

3. Контроль за исполнением настоящего постановления возложить на заместителя Председателя Правительства Тверской области, курирующего вопросы природных ресурсов и экологии.

Отчет об исполнении постановления представить в трехмесячный срок со дня его вступления в силу.

4. Настоящее постановление вступает в силу со дня его официального опубликования.

**Губернатор  
Тверской области**



**И.М. Руденя**

Приложение  
к постановлению Правительства  
Тверской области  
от 26.04.2024 № 175-пп

Положение  
об особо охраняемой природной территории регионального значения –  
государственном природном заказнике «Болото Клемятинский Мох»

1. Наименование особо охраняемой природной территории регионального значения.

Особо охраняемая природная территория регионального значения – государственный природный заказник «Болото Клемятинский Мох» (далее – заказник).

2. Значение заказника.

Региональное.

3. Профиль заказника.

Комплексный (ландшафтный).

4. Цель создания заказника.

Сохранение эталонных участков болотных ландшафтов южно-таежной природной зоны, являющихся местом произрастания редких охраняемых видов растений, занесенных в Красную книгу Тверской области.

5. Местоположение заказника.

Заказник находится в Бельском муниципальном округе Тверской области, в 12 км к юго-востоку от города Белый, в 2,5 км к северо-западу от деревни Емельяново.

6. Описание границ заказника.

Заказник располагается в кварталах 147 (выделы 10, 26 – 28, 32, 35 – 40), 148 (выделы 2, 3, 8 – 10), 149 (выделы 1, 8, 11), 155, 156 Смородинского участкового лесничества Западнодвинского лесничества Тверской области.

Графическое описание местоположения границ особо охраняемой природной территории регионального значения – государственного природного заказника «Болото Клемятинский Мох» приводится в приложении 1 к настоящему Положению.

План границ особо охраняемой природной территории регионального значения – государственного природного заказника «Болото Клемятинский Мох» приводится в приложении 2 к настоящему Положению.

7. Площадь заказника.

Общая площадь заказника составляет 639,0 га.

8. Сведения о собственниках, землевладельцах, землепользователях и арендаторах земельных участков, на которых расположен заказник.

Земли лесного фонда, в собственности Российской Федерации.

9. Описание заказника.

Преобладают сфагновые сосняки и березовые насаждения, сохраняются небольшие по площади участки старовозрастных осинников и ельников. Болото верхового типа. Встречаются сосняки пушицево-сфагновые. В травяно-кустарничковом ярусе произрастает пушица, мирт болотный, подбел обыкновенный, шейхцерия болотная, марьянник луговой, клюква болотная, росянка круглолистная, по окраинам болота встречается голубика, брусника. Лесные массивы занимают около 50 % от площади заказника. Из болота вытекает река Сосенка. Отмечены виды, занесенные в Красную книгу Тверской области, – морошка приземистая и водяника черная.

Видовой состав животных заказника типичен для сосновых лесов и верховых болот. Встречается лось, кабан, рысь, медведь, волк, куница, заяц-беляк, тетерев, глухарь, серая куропатка, рябчик, утка кряква.

10. Объекты особой охраны заказника:

1) ценные в экологическом, научном, природоохранном и эстетическом отношениях природные комплексы: олиготрофное болото топяно-лесного типа с лесной кустарниково-сосновой ассоциацией, олиготрофное болото топяно-лесного сосново-сфагнового типа, олиготрофное болото топяного осокового типа, мезотрофное топяное шейхцерево-сфагновое болото;

2) виды растений, занесенные в Красную книгу Тверской области:

водяника черная;

морощка приземистая.

11. Основные виды разрешенного использования земельных участков в границах заказника:

1) деятельность по особой охране и изучению природы;

2) охрана природных территорий;

3) природно-познавательный туризм.

12. В границах заказника запрещается:

1) любое строительство, включая прокладку новых дорог и коммуникаций, возведение некапитальных временных построек и сооружений, за исключением подпункта 1 пункта 13 настоящего Положения;

2) все виды рубок леса (за исключением лесохозяйственных мероприятий, направленных на ликвидацию последствий стихийных бедствий, и санитарно-оздоровительных мероприятий);

3) разведка и добыча общераспространенных полезных ископаемых, выемка грунта, нарушение почвенно-растительного слоя, распашка земель, кроме проведения мероприятий, направленных на предупреждение и ликвидацию стихийных бедствий и чрезвычайных ситуаций;

4) промышленная заготовка и сбор ягод, лекарственных растений и других лесных ресурсов, а также заготовка и сбор с применением различных механических приспособлений (совки, гребенки и тому подобное);

5) стоянка и движение механизированного транспорта и специализированной техники, за исключением экстренных оперативных служб, проведения противопожарных и лесозащитных мероприятий, а также мероприятий, проводимых при возникновении чрезвычайных ситуаций и направленных на спасение жизни и сохранение здоровья людей;

6) изменение естественного гидрологического режима территории;

7) вырубка деревьев, уничтожение и повреждение древесно-кустарниковой растительности, заготовка живицы и другая деятельность, влекущая за собой нарушение условий обитания объектов растительного и животного мира;

8) применение химических средств борьбы с вредителями, болезнями растений, сорняками и малоценными породами деревьев и кустарников, стимуляторов роста;

9) разведение костров за пределами специально оборудованных кострищ, а также использование открытого огня в периоды, когда объявлена высокая пожарная опасность;

10) сброс сточных вод, сброс и складирование твердых и жидких отходов производства и потребления, захламление территории;

11) складирование ядохимикатов, минеральных и органических удобрений, нефтепродуктов;

12) использование взрывчатых веществ и пиротехнических устройств;

13) уничтожение и повреждение аншлагов, шлагбаумов, стендов, ограждений, иных элементов обустройства заказчика, в том числе экологических троп.

13. Допустимое использование заказчика:

1) установка информационных аншлагов и других информационных и предупредительных знаков;

2) проектирование и организация экологических троп (смотровых площадок);

3) осуществление научной деятельности;

4) проведение организованных экологических, образовательных экскурсий и туристская деятельность групп численностью не более десяти человек;

5) борьба с распространением борщевика Сосновского без применения химических средств;

6) рекреационное использование: однодневные посещения;

7) заготовка и сбор лекарственных растений, ягод и других пищевых лесных ресурсов для собственных нужд без использования механических приспособлений;

8) ремонт, регламентное обслуживание, реконструкция существующих коммуникаций, дорог, линейных объектов без расширения их полос отвода.

Приложение 1  
к Положению об особо охраняемой  
природной территории регионального  
значения – государственном природном  
заказнике «Болото Клемятинский Мох»

Графическое описание местоположения границ  
особо охраняемой природной территории регионального значения –  
государственного природного заказника «Болото Клемятинский Мох»

Раздел 1

Сведения об объекте		
особо охраняемая природная территория регионального значения – государственный природный заказник «Болото Клемятинский Мох» (далее – объект)		
№ п/п	Характеристики объекта	Описание характеристик
1	2	3
1	Местоположение объекта	Бельский муниципальный округ Тверской области
2	Площадь объекта +/- величина погрешности определения площади (Р +/- Дельта Р)	639 0684 кв. м ( $\pm$ 25 640 кв. м)
3	Иные характеристики объекта	-

Раздел 2

Сведения о местоположении границ объекта					
1. Система координат МСК-69, зона 1					
2. Сведения о характерных точках границ объекта					
Обозначение характерных точек границ	Координаты, м		Метод определения координат характерной точки	Средняя квадратическая погрешность положения характерной точки (Mt), м	Описание обозначения точки на местности (при наличии)
	X	Y			
1	2	3	4	5	6
1	173790.10	1268122.67	картометрический	5.00	–
2	173824.76	1268169.36	картометрический	5.00	–

2. Сведения о характерных точках границ объекта					
Обозначение характерных точек границ	Координаты, м		Метод определения координат характерной точки	Средняя квадратическая погрешность положения характерной точки (Mt), м	Описание обозначения точки на местности (при наличии)
	X	Y			
1	2	3	4	5	6
3	173844.90	1268203.53	картометрический	5.00	—
4	173863.17	1268232.31	картометрический	5.00	—
5	173868.76	1268255.74	картометрический	5.00	—
6	173887.08	1268289.94	картометрический	5.00	—
7	174077.58	1268400.50	картометрический	5.00	—
8	174087.19	1268478.11	картометрический	5.00	—
9	174166.56	1268947.19	картометрический	5.00	—
10	174210.03	1269206.98	картометрический	5.00	—
11	174166.87	1269230.79	картометрический	5.00	—
12	174147.09	1269243.59	картометрический	5.00	—
13	174129.19	1269265.38	картометрический	5.00	—
14	174125.79	1269294.32	картометрический	5.00	—
15	174127.78	1269317.79	картометрический	5.00	—
16	174109.88	1269341.41	картометрический	5.00	—
17	174088.31	1269354.22	картометрический	5.00	—
18	174068.49	1269361.59	картометрический	5.00	—
19	174056.06	1269390.59	картометрический	5.00	—
20	174061.71	1269421.24	картометрический	5.00	—
21	174081.85	1269457.23	картометрический	5.00	—
22	174083.73	1269466.25	картометрический	5.00	—
23	174078.46	1269487.97	картометрический	5.00	—
24	174084.09	1269515.01	картометрический	5.00	—
25	174055.25	1269524.26	картометрический	5.00	—



2. Сведения о характерных точках границ объекта					
Обозначение характерных точек границ	Координаты, м		Метод определения координат характерной точки	Средняя квадратическая погрешность положения характерной точки (Mt), м	Описание обозначения точки на местности (при наличии)
	X	Y			
1	2	3	4	5	6
26	174017.24	1269515.52	картометрический	5.00	—
27	173988.26	1269503.09	картометрический	5.00	—
28	173950.18	1269483.51	картометрический	5.00	—
29	173924.87	1269481.88	картометрический	5.00	—
30	173908.61	1269482.00	картометрический	5.00	—
31	173888.89	1269500.21	картометрический	5.00	—
32	173885.33	1269507.46	картометрический	5.00	—
33	173874.81	1269550.90	картометрический	5.00	—
34	173858.70	1269570.88	картометрический	5.00	—
35	173840.63	1269569.22	картометрический	5.00	—
36	173831.50	1269558.44	картометрический	5.00	—
37	173802.46	1269538.80	картометрический	5.00	—
38	173780.61	1269515.47	картометрический	5.00	—
39	173767.87	1269502.92	картометрический	5.00	—
40	173756.96	1269492.15	картометрический	5.00	—
41	173722.59	1269487.01	картометрический	5.00	—
42	173708.12	1269483.50	картометрический	5.00	—
43	173693.70	1269489.03	картометрический	5.00	—
44	173675.73	1269499.99	картометрический	5.00	—
45	173666.79	1269512.69	картометрический	5.00	—
46	173670.66	1269546.99	картометрический	5.00	—
47	173690.87	1269593.83	картометрический	5.00	—
48	173705.41	1269604.55	картометрический	5.00	—

2. Сведения о характерных точках границ объекта					
Обозначение характерных точек границ	Координаты, м		Метод определения координат характерной точки	Средняя квадратическая погрешность положения характерной точки (Mt), м	Описание обозначения точки на местности (при наличии)
	X	Y			
1	2	3	4	5	6
49	173721.87	1269631.52	картометрический	5.00	—
50	173725.64	1269653.18	картометрический	5.00	—
51	173709.48	1269665.94	картометрический	5.00	—
52	173689.63	1269669.69	картометрический	5.00	—
53	173680.59	1269667.96	картометрический	5.00	—
54	173658.79	1269650.04	картометрический	5.00	—
55	173640.43	1269612.27	картометрический	5.00	—
56	173604.05	1269576.39	картометрический	5.00	—
57	173573.07	1269540.50	картометрический	5.00	—
58	173556.73	1269529.79	картометрический	5.00	—
59	173531.34	1269517.32	картометрический	5.00	—
60	173515.07	1269515.66	картометрический	5.00	—
61	173500.61	1269515.75	картометрический	5.00	—
62	173484.39	1269519.50	картометрический	5.00	—
63	173471.84	1269532.22	картометрический	5.00	—
64	173457.46	1269541.36	картометрический	5.00	—
65	173428.56	1269541.57	картометрический	5.00	—
66	173405.06	1269539.94	картометрический	5.00	—
67	173385.09	1269525.65	картометрический	5.00	—
68	173377.67	1269500.42	картометрический	5.00	—
69	173361.41	1269500.53	картометрический	5.00	—
70	173354.13	1269493.37	картометрический	5.00	—
71	173346.81	1269480.78	картометрический	5.00	—

2. Сведения о характерных точках границ объекта					
Обозначение характерных точек границ	Координаты, м		Метод определения координат характерной точки	Средняя квадратическая погрешность положения характерной точки (Mt), м	Описание обозначения точки на местности (при наличии)
	X	Y			
1	2	3	4	5	6
72	173337.58	1269453.74	картометрический	5.00	—
73	173333.84	1269435.70	картометрический	5.00	—
74	173328.33	1269424.91	картометрический	5.00	—
75	173306.56	1269412.43	картометрический	5.00	—
76	173293.90	1269408.92	картометрический	5.00	—
77	173266.83	1269412.72	картометрический	5.00	—
78	173247.05	1269425.52	картометрический	5.00	—
79	173230.92	1269441.89	картометрический	5.00	—
80	173225.53	1269447.36	картометрический	5.00	—
81	173222.06	1269465.44	картометрический	5.00	—
82	173222.21	1269485.31	картометрический	5.00	—
83	173218.83	1269517.86	картометрический	5.00	—
84	173211.72	1269532.37	картометрический	5.00	—
85	173202.75	1269541.46	картометрический	5.00	—
86	173252.27	1269884.31	картометрический	5.00	—
87	173303.09	1269916.45	картометрический	5.00	—
88	173324.94	1269937.96	картометрический	5.00	—
89	173334.01	1269943.31	картометрический	5.00	—
90	173334.07	1269952.35	картометрический	5.00	—
91	173339.79	1269992.03	картометрический	5.00	—
92	173350.78	1270011.83	картометрический	5.00	—
93	173387.05	1270031.43	картометрический	5.00	—
94	173412.42	1270042.07	картометрический	5.00	—

2. Сведения о характерных точках границ объекта					
Обозначение характерных точек границ	Координаты, м		Метод определения координат характерной точки	Средняя квадратическая погрешность положения характерной точки (Mt), м	Описание обозначения точки на местности (при наличии)
	X	Y			
1	2	3	4	5	6
95	173434.19	1270054.56	картометрический	5.00	—
96	173445.16	1270072.54	картометрический	5.00	—
97	173456.13	1270090.53	картометрический	5.00	—
98	173476.04	1270095.79	картометрический	5.00	—
99	173456.47	1270135.69	картометрический	5.00	—
100	173443.93	1270150.21	картометрический	5.00	—
101	173444.07	1270168.28	картометрический	5.00	—
102	173435.15	1270182.82	картометрический	5.00	—
103	173418.88	1270181.13	картометрический	5.00	—
104	173399.11	1270195.72	картометрический	5.00	—
105	173393.74	1270201.18	картометрический	5.00	—
106	173384.84	1270219.31	картометрический	5.00	—
107	173386.77	1270235.55	картометрический	5.00	—
108	173376.03	1270248.27	картометрический	5.00	—
109	173356.11	1270243.01	картометрический	5.00	—
110	173328.91	1270228.76	картометрический	5.00	—
111	173307.08	1270209.06	картометрический	5.00	—
112	173315.05	1270267.00	картометрический	5.00	—
113	173326.19	1270348.01	картометрический	5.00	—
114	173211.13	1270365.32	картометрический	5.00	—
115	173023.05	1270393.61	картометрический	5.00	—
116	172899.82	1270399.65	картометрический	5.00	—
117	172674.54	1270410.66	картометрический	5.00	—

2. Сведения о характерных точках границ объекта					
Обозначение характерных точек границ	Координаты, м		Метод определения координат характерной точки	Средняя квадратическая погрешность положения характерной точки (Mt), м	Описание обозначения точки на местности (при наличии)
	X	Y			
1	2	3	4	5	6
118	172441.30	1270381.69	картометрический	5.00	—
119	172162.86	1270347.64	картометрический	5.00	—
120	171910.48	1270176.13	картометрический	5.00	—
121	171503.94	1270175.56	картометрический	5.00	—
122	171296.30	1270175.28	картометрический	5.00	—
123	171138.53	1270335.43	картометрический	5.00	—
124	171131.28	1270335.80	картометрический	5.00	—
125	170744.30	1270363.96	картометрический	5.00	—
126	170955.76	1269957.48	картометрический	5.00	—
127	170910.81	1269912.56	картометрический	5.00	—
128	170892.94	1269915.87	картометрический	5.00	—
129	170874.19	1269912.50	картометрический	5.00	—
130	170846.28	1269936.10	картометрический	5.00	—
131	170821.77	1269944.48	картометрический	5.00	—
132	170794.82	1269939.99	картометрический	5.00	—
133	170770.27	1269944.87	картометрический	5.00	—
134	170764.35	1269934.37	картометрический	5.00	—
135	170778.19	1269908.53	картометрический	5.00	—
136	170768.63	1269880.51	картометрический	5.00	—
137	170751.10	1269884.17	картометрический	5.00	—
138	170725.53	1269907.75	картометрический	5.00	—
139	170679.89	1269906.92	картометрический	5.00	—
140	170671.40	1269868.37	картометрический	5.00	—

2. Сведения о характерных точках границ объекта					
Обозначение характерных точек границ	Координаты, м		Метод определения координат характерной точки	Средняя квадратическая погрешность положения характерной точки (Mt), м	Описание обозначения точки на местности (при наличии)
	X	Y			
1	2	3	4	5	6
141	170688.78	1269844.82	картометрический	5.00	—
142	170713.02	1269800.18	картометрический	5.00	—
143	170771.27	1269764.63	картометрический	5.00	—
144	170773.42	1269738.89	картометрический	5.00	—
145	170798.19	1269711.71	картометрический	5.00	—
146	170716.85	1269407.79	картометрический	5.00	—
147	170683.92	1269321.05	картометрический	5.00	—
148	170642.75	1269299.21	картометрический	5.00	—
149	170611.89	1269277.21	картометрический	5.00	—
150	170569.20	1269232.00	картометрический	5.00	—
151	170525.71	1269220.68	картометрический	5.00	—
152	170543.10	1269140.07	картометрический	5.00	—
153	170485.50	1269083.33	картометрический	5.00	—
154	170485.00	1269015.57	картометрический	5.00	—
155	170466.93	1269007.24	картометрический	5.00	—
156	170428.63	1268981.06	картометрический	5.00	—
157	170399.73	1268939.98	картометрический	5.00	—
158	170347.52	1268895.90	картометрический	5.00	—
159	170318.79	1268877.04	картометрический	5.00	—
160	170332.38	1268852.60	картометрический	5.00	—
161	170387.25	1268828.89	картометрический	5.00	—
162	170469.97	1268845.21	картометрический	5.00	—
163	170495.32	1268845.69	картометрический	5.00	—

2. Сведения о характерных точках границ объекта					
Обозначение характерных точек границ	Координаты, м		Метод определения координат характерной точки	Средняя квадратическая погрешность положения характерной точки (Mt), м	Описание обозначения точки на местности (при наличии)
	X	Y			
1	2	3	4	5	6
164	170533.65	1268815.00	картометрический	5.00	—
165	170577.85	1268779.56	картометрический	5.00	—
166	170560.00	1268738.72	картометрический	5.00	—
167	170564.17	1268670.81	картометрический	5.00	—
168	170573.26	1268633.32	картометрический	5.00	—
169	170572.94	1268591.18	картометрический	5.00	—
170	170583.31	1268568.86	картометрический	5.00	—
171	170605.33	1268541.79	картометрический	5.00	—
172	170624.18	1268558.02	картометрический	5.00	—
173	170648.85	1268570.73	картометрический	5.00	—
174	170681.39	1268540.05	картометрический	5.00	—
175	170722.37	1268542.08	картометрический	5.00	—
176	170720.46	1268600.61	картометрический	5.00	—
177	170700.99	1268658.10	картометрический	5.00	—
178	170696.68	1268707.28	картометрический	5.00	—
179	170724.97	1268733.99	картометрический	5.00	—
180	170763.92	1268778.18	картометрический	5.00	—
181	170810.16	1268859.74	картометрический	5.00	—
182	170843.36	1268916.84	картометрический	5.00	—
183	170855.49	1268976.34	картометрический	5.00	—
184	170890.88	1269003.19	картометрический	5.00	—
185	171034.07	1268911.19	картометрический	5.00	—
186	171210.22	1268865.48	картометрический	5.00	—

2. Сведения о характерных точках границ объекта					
Обозначение характерных точек границ	Координаты, м		Метод определения координат характерной точки	Средняя квадратическая погрешность положения характерной точки (Mt), м	Описание обозначения точки на местности (при наличии)
	X	Y			
1	2	3	4	5	6
187	171293.42	1268832.75	картометрический	5.00	—
188	171311.60	1268738.75	картометрический	5.00	—
189	171389.00	1268676.99	картометрический	5.00	—
190	171395.78	1268579.76	картометрический	5.00	—
191	171486.46	1268572.09	картометрический	5.00	—
192	171606.94	1268523.93	картометрический	5.00	—
193	171725.07	1268596.08	картометрический	5.00	—
194	171744.16	1268564.78	картометрический	5.00	—
195	171828.71	1268524.40	картометрический	5.00	—
196	171818.22	1268486.38	картометрический	5.00	—
197	171883.45	1268450.46	картометрический	5.00	—
198	171988.72	1268524.83	картометрический	5.00	—
199	172025.69	1268513.28	картометрический	5.00	—
200	172039.64	1268440.13	картометрический	5.00	—
201	171952.91	1268420.76	картометрический	5.00	—
202	171860.66	1268347.47	картометрический	5.00	—
203	171779.60	1268338.55	картометрический	5.00	—
204	171737.87	1268280.11	картометрический	5.00	—
205	171648.95	1268282.35	картометрический	5.00	—
206	171649.86	1268191.82	картометрический	5.00	—
207	171665.60	1268172.65	картометрический	5.00	—
208	171667.06	1268155.16	картометрический	5.00	—
209	171636.85	1268150.63	картометрический	5.00	—



2. Сведения о характерных точках границ объекта					
Обозначение характерных точек границ	Координаты, м		Метод определения координат характерной точки	Средняя квадратическая погрешность положения характерной точки (Mt), м	Описание обозначения точки на местности (при наличии)
	X	Y			
1	2	3	4	5	6
210	171630.40	1268137.97	картометрический	5.00	—
211	171555.08	1268046.41	картометрический	5.00	—
212	171649.80	1267971.05	картометрический	5.00	—
213	171668.85	1267969.33	картометрический	5.00	—
214	171734.35	1268021.26	картометрический	5.00	—
215	171754.98	1268019.50	картометрический	5.00	—
216	171791.37	1268000.17	картометрический	5.00	—
217	171818.42	1268007.93	картометрический	5.00	—
218	171856.56	1268010.81	картометрический	5.00	—
219	171878.70	1267996.36	картометрический	5.00	—
220	171896.10	1267988.29	картометрический	5.00	—
221	171935.99	1268013.40	картометрический	5.00	—
222	171921.95	1268046.84	картометрический	5.00	—
223	171937.99	1268067.37	картометрический	5.00	—
224	171958.64	1268068.82	картометрический	5.00	—
225	171988.60	1268039.99	картометрический	5.00	—
226	172003.64	1268011.16	картометрический	5.00	—
227	172017.37	1268009.32	картометрический	5.00	—
228	172055.69	1267968.07	картометрический	5.00	—
229	172057.39	1267883.81	картометрический	5.00	—
230	172012.76	1267860.74	картометрический	5.00	—
231	172010.04	1267811.61	картометрический	5.00	—
232	171999.14	1267761.38	картометрический	5.00	—

2. Сведения о характерных точках границ объекта					
Обозначение характерных точек границ	Координаты, м		Метод определения координат характерной точки	Средняя квадратическая погрешность положения характерной точки (Mt), м	Описание обозначения точки на местности (при наличии)
	X	Y			
1	2	3	4	5	6
233	171968.36	1267713.62	картометрический	5.00	—
234	171991.52	1267681.84	картометрический	5.00	—
235	172020.68	1267667.59	картометрический	5.00	—
236	172058.89	1267612.30	картометрический	5.00	—
237	172069.98	1267576.05	картометрический	5.00	—
238	172078.07	1267340.88	картометрический	5.00	—
239	172169.47	1267357.98	картометрический	5.00	—
240	172236.50	1267386.40	картометрический	5.00	—
241	172267.74	1267456.60	картометрический	5.00	—
242	172210.66	1267554.57	картометрический	5.00	—
243	172256.08	1267588.56	картометрический	5.00	—
244	172321.49	1267640.47	картометрический	5.00	—
245	172357.59	1267634.76	картометрический	5.00	—
246	172384.63	1267629.14	картометрический	5.00	—
247	172404.70	1267654.29	картометрический	5.00	—
248	172419.33	1267679.48	картометрический	5.00	—
249	172437.55	1267699.21	картометрический	5.00	—
250	172470.19	1267717.03	картометрический	5.00	—
251	172500.98	1267727.63	картометрический	5.00	—
252	172508.36	1267747.45	картометрический	5.00	—
253	172501.20	1267756.54	картометрический	5.00	—
254	172479.67	1267776.57	картометрический	5.00	—
255	172481.71	1267807.27	картометрический	5.00	—

2. Сведения о характерных точках границ объекта					
Обозначение характерных точек границ	Координаты, м		Метод определения координат характерной точки	Средняя квадратическая погрешность положения характерной точки (Mt), м	Описание обозначения точки на местности (при наличии)
	X	Y			
1	2	3	4	5	6
256	172730.66	1267762.05	картометрический	5.00	—
257	172817.24	1267745.14	картометрический	5.00	—
258	172819.49	1267804.75	картометрический	5.00	—
259	172859.43	1267831.55	картометрический	5.00	—
260	172886.62	1267843.99	картометрический	5.00	—
261	172915.71	1267869.05	картометрический	5.00	—
262	172934.07	1267910.48	картометрический	5.00	—
263	172957.90	1267955.45	картометрический	5.00	—
264	172932.67	1267964.67	картометрический	5.00	—
265	172925.60	1267984.60	картометрический	5.00	—
266	172922.04	1267991.84	картометрический	5.00	—
267	172893.00	1267974.00	картометрический	5.00	—
268	172873.12	1267972.35	картометрический	5.00	—
269	172873.27	1267992.19	картометрический	5.00	—
270	172871.62	1268013.91	картометрический	5.00	—
271	172855.53	1268035.69	картометрический	5.00	—
272	172837.59	1268052.09	картометрический	5.00	—
273	172857.72	1268086.27	картометрический	5.00	—
274	172888.33	1268073.38	картометрический	5.00	—
275	172902.72	1268066.05	картометрический	5.00	—
276	172917.32	1268085.82	картометрический	5.00	—
277	172921.08	1268105.65	картометрический	5.00	—
278	172919.40	1268121.91	картометрический	5.00	—

2. Сведения о характерных точках границ объекта					
Обозначение характерных точек границ	Координаты, м		Метод определения координат характерной точки	Средняя квадратическая погрешность положения характерной точки (Mt), м	Описание обозначения точки на местности (при наличии)
	X	Y			
1	2	3	4	5	6
279	172903.26	1268136.50	картометрический	5.00	—
280	172899.78	1268156.39	картометрический	5.00	—
281	172907.29	1268194.27	картометрический	5.00	—
282	172923.65	1268208.61	картометрический	5.00	—
283	172965.31	1268222.75	картометрический	5.00	—
284	173014.02	1268213.36	картометрический	5.00	—
285	173057.39	1268216.63	картометрический	5.00	—
286	173064.79	1268240.06	картометрический	5.00	—
287	172974.57	1268253.37	картометрический	5.00	—
288	173006.49	1268415.73	картометрический	5.00	—
289	173008.85	1268416.15	картометрический	5.00	—
290	173044.48	1268422.66	картометрический	5.00	—
291	173071.48	1268409.81	картометрический	5.00	—
292	173103.93	1268402.36	картометрический	5.00	—
293	173125.57	1268396.76	картометрический	5.00	—
294	173179.95	1268421.66	картометрический	5.00	—
295	173219.89	1268448.45	картометрический	5.00	—
296	173257.98	1268469.84	картометрический	5.00	—
297	173288.84	1268489.49	картометрический	5.00	—
298	173307.07	1268512.84	картометрический	5.00	—
299	173339.70	1268527.04	картометрический	5.00	—
300	173375.83	1268526.77	картометрический	5.00	—
301	173413.70	1268519.26	картометрический	5.00	—

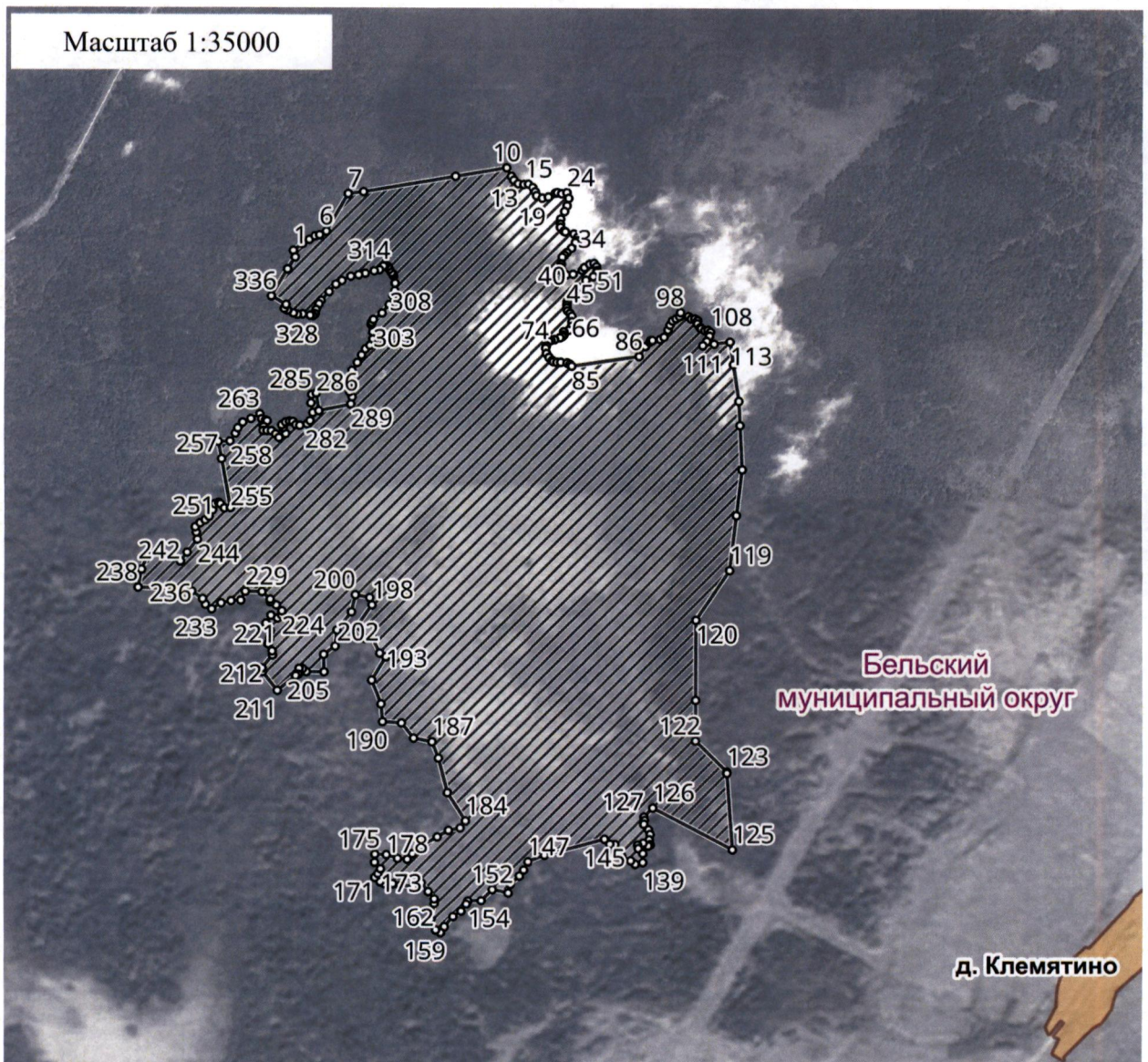
2. Сведения о характерных точках границ объекта					
Обозначение характерных точек границ	Координаты, м		Метод определения координат характерной точки	Средняя квадратическая погрешность положения характерной точки (Mt), м	Описание обозначения точки на местности (при наличии)
	X	Y			
1	2	3	4	5	6
302	173424.57	1268522.80	картометрический	5.00	–
303	173439.08	1268529.92	картометрический	5.00	–
304	173471.93	1268574.82	картометрический	5.00	–
305	173515.55	1268610.63	картометрический	5.00	–
306	173559.05	1268630.17	картометрический	5.00	–
307	173586.20	1268639.00	картометрический	5.00	–
308	173624.16	1268640.53	картометрический	5.00	–
309	173660.23	1268633.04	картометрический	5.00	–
310	173671.04	1268629.34	картометрический	5.00	–
311	173678.21	1268622.05	картометрический	5.00	–
312	173694.38	1268611.11	картометрический	5.00	–
313	173708.79	1268603.77	картометрический	5.00	–
314	173714.10	1268589.28	картометрический	5.00	–
315	173710.41	1268580.26	картометрический	5.00	–
316	173692.19	1268560.55	картометрический	5.00	–
317	173686.58	1268533.50	картометрический	5.00	–
318	173673.59	1268488.42	картометрический	5.00	–
319	173666.12	1268454.15	картометрический	5.00	–
320	173658.60	1268414.48	картометрический	5.00	–
321	173636.58	1268369.48	картометрический	5.00	–
322	173618.29	1268338.90	картометрический	5.00	–
323	173580.10	1268304.85	картометрический	5.00	–
324	173536.44	1268263.65	картометрический	5.00	–

2. Сведения о характерных точках границ объекта					
Обозначение характерных точек границ	Координаты, м		Метод определения координат характерной точки	Средняя квадратическая погрешность положения характерной точки (Mt), м	Описание обозначения точки на местности (при наличии)
	X	Y			
1	2	3	4	5	6
325	173518.30	1268252.94	картометрический	5.00	–
326	173489.29	1268238.70	картометрический	5.00	–
327	173467.58	1268233.44	картометрический	5.00	–
328	173458.46	1268222.68	картометрический	5.00	–
329	173460.16	1268208.20	картометрический	5.00	–
330	173467.10	1268170.22	картометрический	5.00	–
331	173465.10	1268143.13	картометрический	5.00	–
332	173472.17	1268123.22	картометрический	5.00	–
333	173486.40	1268094.21	картометрический	5.00	–
334	173495.31	1268077.90	картометрический	5.00	–
335	173515.26	1268086.77	картометрический	5.00	–
336	173558.06	1268012.39	картометрический	5.00	–
337	173695.95	1268094.45	картометрический	5.00	–
338	173755.85	1268131.95	картометрический	5.00	–
1	173790.10	1268122.67	картометрический	5.00	–
3. Сведения о характерных точках части (частей) границы объекта					
Обозначение характерных точек части границы	Координаты, м		Метод определения координат характерной точки	Средняя квадратическая погрешность положения характерной точки (Mt), м	Описание обозначения точки на местности (при наличии)
	X	Y			
1	2	3	4	5	6
-	-	-	-	-	-


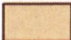


Приложение 2  
к Положению об особо охраняемой  
природной территории регионального  
значения – государственном природном  
заказнике «Болото Клемятинский Мох»

План границ  
особо охраняемой природной территории регионального значения –  
государственного природного заказника «Болото Клемятинский Мох»



Используемые условные знаки и обозначения:

- 24 характерная точка границы объекта
-  территория объекта
-  населенные пункты