



## ПРАВИТЕЛЬСТВО ТВЕРСКОЙ ОБЛАСТИ

### ПОСТАНОВЛЕНИЕ

26.04.2024

№ 176-пп

г. Тверь

#### **Об утверждении Паспорта особо охраняемой природной территории регионального значения – памятника природы «Болото Михалинский Мох»**

В соответствии с Федеральным законом от 14.03.1995 № 33-ФЗ «Об особо охраняемых природных территориях», законом Тверской области от 08.12.2010 № 108-ЗО «Об особо охраняемых природных территориях в Тверской области», по результатам комплексного экологического обследования особо охраняемой природной территории регионального значения – памятника природы «Болото Михалинский Мох», с учетом решения Комиссии при Правительстве Тверской области по вопросам организации и функционирования особо охраняемых природных территорий от 10.11.2023 № 3 Правительство Тверской области постановляет:

1. Утвердить Паспорт особо охраняемой природной территории регионального значения – памятника природы «Болото Михалинский Мох» (прилагается).

2. Министерству природных ресурсов и экологии Тверской области направить в орган, осуществляющий государственный кадастровый учет и государственную регистрацию прав, комплект документов для внесения сведений об особо охраняемой природной территории регионального значения – памятнике природы «Болото Михалинский Мох» в установленном порядке.

3. Контроль за исполнением настоящего постановления возложить на заместителя Председателя Правительства Тверской области, курирующего вопросы природных ресурсов и экологии.

Отчет об исполнении постановления представить в трехмесячный срок со дня вступления в силу настоящего постановления.

4. Настоящее постановление вступает в силу со дня его официального опубликования.

**Губернатор  
Тверской области**



**И.М. Руденя**

Приложение  
к постановлению Правительства  
Тверской области  
от 26.04.2024 № 176-пп

Паспорт  
особо охраняемой природной территории  
регионального значения – памятника природы  
«Болото Михалинский Мох»

1. Наименование и цель создания особо охраняемой природной территории регионального значения:

Особо охраняемая природная территория регионального значения – памятник природы «Болото Михалинский Мох» (далее – памятник природы) создана с целью сохранения эталонных участков болотных ландшафтов южно-таежной природной зоны.

2. Местонахождения памятника природы:

Памятник природы находится в Бежецком муниципальном округе Тверской области, в 18 км к западу от города Бежецка, в 0,5 км к западу от деревни Михалиха.

3. Описание границ памятника природы.

Памятник природы расположен в кварталах 168, 175 (выделы 5, 8 – 14, 17, 19 – 21), 176, 178 (выделы 2, 4, 9, 14), 179 (выделы 1, 3, 4, 8 – 11) Бежецкого участкового лесничества Бежецкого лесничества Тверской области.

Графическое описание местоположения границ особо охраняемой природной территории регионального значения – памятника природы «Болото Михалинский Мох» приводится в приложении 1 к настоящему Паспорту.

План границ особо охраняемой природной территории регионального значения – памятника природы «Болото Михалинский Мох» приводится в приложении 2 к настоящему Паспорту.

4. Площадь памятника природы.

Общая площадь памятника природы составляет 387,68 га.

5. Сведения о собственниках, землевладельцах, землепользователях и арендаторах земельных участков, на которых расположен памятник природы.

Земли лесного фонда, в собственности Российской Федерации.

6. Описание памятника природы.

Болото низинного типа. Преобладают заболоченные мелколиственные леса, березняки таволговые, сероольшанники таволговые, ивняки. В травянистом ярусе произрастает таволга вязолистная, гравилат, щучка дернистая, крапива двудомная, вербейник обыкновенный, дудник лесной, хвощ лесной, костяника, черноголовка, герань лесная, валериана, вороний глаз, паслен, черная смородина, вербейник обыкновенный.

В древесном ярусе доминирует береза пушистая или осина с примесью ели, ольхи серой, ольхи черной, дуба, вяза, липы. Ярус подлеска развит слабо, в его составе: рябина, крушина, жимолость, смородина черная, ива пепельная, черемуха. Представлено возобновление ели, дуба, клена остролистного, вяза и липы. В травяно-кустарничковом ярусе доминантами являются таволга, крапива, гравилат, осока лесная, встречаются сныть обыкновенная, копытень европейский, звездчатка ланцетовидная, яснотка зеленчуковая, а также могут присутствовать кислица обыкновенная, майник двулистный. Для мохово-лишайникового яруса характерны климациум древовидный, атрихум волнистый.

Условия низинных болот вполне благоприятны для питания и размножения болотных куликов, бекаса, гаршнепа, кроншнепа, черныша, дупеля. Летом болото служит пастбищем лосю. Зимой обычны на территории болота зимовки кабанов.

#### 7. Объекты особой охраны памятника природы.

Ценные в экологическом, научном, природоохранном и эстетическом отношении природные комплексы: березняки таволговые; сероольшанники таволговые, ивняки.

8. Основные виды разрешенного использования земельных участков в границах памятника природы:

- 1) деятельность по особой охране и изучению природы;
- 2) охрана природных территорий;
- 3) природно-познавательный туризм.

#### 9. В границах памятника природы запрещается:

1) любое строительство, включая прокладку новых дорог и коммуникаций, возведение некапитальных временных построек и сооружений (за исключением подпункта 1 пункта 10 настоящего Паспорта);

2) все виды рубок леса (за исключением лесохозяйственных мероприятий, направленных на ликвидацию последствий стихийных бедствий, и санитарно-оздоровительных мероприятий);

3) разведка и добыча общераспространенных полезных ископаемых, выемка грунта, нарушение почвенно-растительного слоя, распашка земель, кроме проведения мероприятий, направленных на предупреждение и ликвидацию стихийных бедствий и чрезвычайных ситуаций;

4) промышленная заготовка и сбор ягод, лекарственных растений и других лесных ресурсов, а также заготовка и сбор с применением различных механических приспособлений (совки, гребенки и тому подобное);

5) стоянка и движение механизированного транспорта и специализированной техники, за исключением экстренных оперативных служб, проведения противопожарных и лесозащитных мероприятий, а также мероприятий, проводимых при возникновении чрезвычайных ситуаций и направленных на спасение жизни и сохранение здоровья людей;

6) изменение естественного гидрологического режима территории;

7) вырубка деревьев, уничтожение и повреждение древесно-кустарниковой растительности, заготовка живицы и другая деятельность, влекущая за собой нарушение условий обитания объектов растительного и животного мира;

8) применение химических средств борьбы с вредителями, болезнями растений, сорняками и малоценными породами деревьев и кустарников, стимуляторов роста;

9) разведение костров за пределами специально оборудованных кострищ, а также использование открытого огня в периоды, когда объявлена высокая пожарная опасность;

10) сброс сточных вод, сброс и складирование твердых и жидких отходов производства и потребления, захламливание территории;

11) складирование ядохимикатов, минеральных и органических удобрений, нефтепродуктов;

12) использование взрывчатых веществ и пиротехнических устройств;

13) уничтожение и повреждение аншлагов, шлагбаумов, стендов, ограждений, иных элементов обустройства памятника природы, в том числе экологических троп.

10. Допустимое использование памятника природы:

1) установка информационных аншлагов и других информационных и предупредительных знаков;

2) проектирование и организация экологических троп (смотровых площадок);

3) осуществление научной деятельности;

4) проведение организованных экологических, образовательных экскурсий и туристская деятельность групп численностью не более десяти человек;

5) борьба с распространением борщевика Сосновского без применения химических средств;

6) рекреационное использование: однодневные посещения;

7) заготовка и сбор лекарственных растений, ягод и других пищевых лесных ресурсов для собственных нужд без использования механических приспособлений;

8) ремонт, регламентное обслуживание, реконструкция существующих коммуникаций, дорог, линейных объектов без расширения их полос отвода.

Приложение 1  
к Паспорту особо охраняемой природной  
территории регионального значения –  
памятника природы «Болото  
Михалинский Мох»

Графическое описание местоположения границ  
особо охраняемой природной территории регионального значения –  
памятника природы «Болото Михалинский Мох»

Раздел 1

Сведения об объекте		
особо охраняемая природная территория регионального значения – памятник природы «Болото Михалинский Мох» (далее – объект)		
№ п/п	Характеристики объекта	Описание характеристик
1	2	3
1	Местоположение объекта	Бежецкий муниципальный округ Тверской области
2	Площадь объекта +/- величина погрешности определения площади (Р +/- Дельта Р)	3 876 838 кв. м ( $\pm$ 19 868 кв. м)
3	Иные характеристики объекта	-

Раздел 2

Сведения о местоположении границ объекта					
1. Система координат МСК-69, зона 2					
2. Сведения о характерных точках границ объекта					
Обозначение характерных точек границ	Координаты, м		Метод определения координат характерной точки	Средняя квадратическая погрешность положения характерной точки (Mt), м	Описание обозначения точки на местности (при наличии)
	X	Y			
1	2	3	4	5	6
1	400711.45	2301309.19	картометрический	5.00	–
2	400722.33	2301358.43	картометрический	5.00	–

2. Сведения о характерных точках границ объекта					
Обозначение характерных точек границ	Координаты, м		Метод определения координат характерной точки	Средняя квадратическая погрешность положения характерной точки (Mt), м	Описание обозначения точки на местности (при наличии)
	X	Y			
1	2	3	4	5	6
3	400742.23	2301442.53	картометрический	5.00	–
4	400632.54	2301532.45	картометрический	5.00	–
5	400572.61	2301523.17	картометрический	5.00	–
6	400533.78	2301518.21	картометрический	5.00	–
7	400515.74	2301526.40	картометрический	5.00	–
8	400509.57	2301549.23	картометрический	5.00	–
9	400517.73	2301569.03	картометрический	5.00	–
10	400527.58	2301590.70	картометрический	5.00	–
11	400516.00	2301616.88	картометрический	5.00	–
12	400502.94	2301632.31	картометрический	5.00	–
13	400508.99	2301660.93	картометрический	5.00	–
14	400520.72	2301680.86	картометрический	5.00	–
15	400543.27	2301694.11	картометрический	5.00	–
16	400650.93	2301611.17	картометрический	5.00	–
17	400918.88	2301363.88	картометрический	5.00	–
18	400853.26	2301125.61	картометрический	5.00	–
19	400892.94	2301057.92	картометрический	5.00	–
20	400918.01	2301049.94	картометрический	5.00	–
21	400977.66	2300983.36	картометрический	5.00	–
22	400979.35	2300984.82	картометрический	5.00	–
23	401028.30	2301050.44	картометрический	5.00	–
24	401071.74	2301076.86	картометрический	5.00	–
25	401128.80	2301114.45	картометрический	5.00	–



2. Сведения о характерных точках границ объекта					
Обозначение характерных точек границ	Координаты, м		Метод определения координат характерной точки	Средняя квадратическая погрешность положения характерной точки (Mt), м	Описание обозначения точки на местности (при наличии)
	X	Y			
1	2	3	4	5	6
26	401187.63	2301203.51	картометрический	5.00	—
27	401239.38	2301340.19	картометрический	5.00	—
28	401260.82	2301431.39	картометрический	5.00	—
29	401273.21	2301529.42	картометрический	5.00	—
30	401270.66	2301600.25	картометрический	5.00	—
31	401272.78	2301687.19	картометрический	5.00	—
32	401290.87	2301820.90	картометрический	5.00	—
33	401343.10	2302005.80	картометрический	5.00	—
34	401309.11	2302015.66	картометрический	5.00	—
35	401282.11	2302005.05	картометрический	5.00	—
36	401257.39	2302006.07	картометрический	5.00	—
37	401248.23	2302022.91	картометрический	5.00	—
38	401270.19	2302069.03	картометрический	5.00	—
39	401261.46	2302094.62	картометрический	5.00	—
40	401228.48	2302123.10	картометрический	5.00	—
41	401272.09	2302229.46	картометрический	5.00	—
42	401301.83	2302227.66	картометрический	5.00	—
43	401316.82	2302262.45	картометрический	5.00	—
44	401333.00	2302270.78	картометрический	5.00	—
45	401349.89	2302292.72	картометрический	5.00	—
46	401360.01	2302309.04	картометрический	5.00	—
47	401359.09	2302332.04	картометрический	5.00	—
48	401346.48	2302338.68	картометрический	5.00	—

2. Сведения о характерных точках границ объекта					
Обозначение характерных точек границ	Координаты, м		Метод определения координат характерной точки	Средняя квадратическая погрешность положения характерной точки (Mt), м	Описание обозначения точки на местности (при наличии)
	X	Y			
1	2	3	4	5	6
49	401334.08	2302336.46	картометрический	5.00	—
50	401311.94	2302312.57	картометрический	5.00	—
51	401302.08	2302290.97	картометрический	5.00	—
52	401278.73	2302284.54	картометрический	5.00	—
53	401255.97	2302284.39	картометрический	5.00	—
54	401231.77	2302272.69	картометрический	5.00	—
55	401148.08	2302061.46	картометрический	5.00	—
56	401117.17	2302050.80	картометрический	5.00	—
57	400999.30	2302099.83	картометрический	5.00	—
58	401010.43	2302181.26	картометрический	5.00	—
59	400922.96	2302231.17	картометрический	5.00	—
60	400906.65	2302251.84	картометрический	5.00	—
61	400977.67	2302419.05	картометрический	5.00	—
62	401042.05	2302542.60	картометрический	5.00	—
63	401178.15	2302620.05	картометрический	5.00	—
64	401133.98	2302666.30	картометрический	5.00	—
65	401052.00	2302675.75	картометрический	5.00	—
66	400972.65	2302663.96	картометрический	5.00	—
67	400902.28	2302648.96	картометрический	5.00	—
68	400867.59	2302628.14	картометрический	5.00	—
69	400852.23	2302611.65	картометрический	5.00	—
70	400737.83	2302440.74	картометрический	5.00	—
71	400733.89	2302257.94	картометрический	5.00	—

2. Сведения о характерных точках границ объекта					
Обозначение характерных точек границ	Координаты, м		Метод определения координат характерной точки	Средняя квадратическая погрешность положения характерной точки (Mt), м	Описание обозначения точки на местности (при наличии)
	X	Y			
1	2	3	4	5	6
72	400820.64	2302023.52	картометрический	5.00	—
73	400774.09	2301791.25	картометрический	5.00	—
74	400484.73	2301795.78	картометрический	5.00	—
75	400432.56	2302286.10	картометрический	5.00	—
76	400382.40	2302269.86	картометрический	5.00	—
77	400329.18	2302271.45	картометрический	5.00	—
78	400287.53	2302340.85	картометрический	5.00	—
79	400258.32	2302364.64	картометрический	5.00	—
80	400240.38	2302466.82	картометрический	5.00	—
81	400205.12	2302462.00	картометрический	5.00	—
82	400135.65	2302422.20	картометрический	5.00	—
83	400148.55	2302360.60	картометрический	5.00	—
84	400194.05	2302278.91	картометрический	5.00	—
85	400251.28	2302217.20	картометрический	5.00	—
86	400262.37	2302205.17	картометрический	5.00	—
87	400263.19	2302182.18	картометрический	5.00	—
88	400257.40	2302148.26	картометрический	5.00	—
89	400196.90	2302154.87	картометрический	5.00	—
90	400064.49	2302235.14	картометрический	5.00	—
91	399926.28	2302425.17	картометрический	5.00	—
92	399926.47	2302465.93	картометрический	5.00	—
93	399807.88	2302459.80	картометрический	5.00	—
94	399721.58	2302735.04	картометрический	5.00	—

2. Сведения о характерных точках границ объекта					
Обозначение характерных точек границ	Координаты, м		Метод определения координат характерной точки	Средняя квадратическая погрешность положения характерной точки (Mt), м	Описание обозначения точки на местности (при наличии)
	X	Y			
1	2	3	4	5	6
95	399725.86	2302763.57	картометрический	5.00	—
96	399792.44	2302881.30	картометрический	5.00	—
97	399817.21	2302884.01	картометрический	5.00	—
98	399795.11	2303049.84	картометрический	5.00	—
99	399851.37	2303016.48	картометрический	5.00	—
100	399914.07	2302999.26	картометрический	5.00	—
101	399965.18	2303006.49	картометрический	5.00	—
102	400007.25	2303020.43	картометрический	5.00	—
103	400022.20	2303047.57	картометрический	5.00	—
104	400035.54	2303071.10	картометрический	5.00	—
105	400072.26	2303084.88	картометрический	5.00	—
106	400110.38	2303061.44	картометрический	5.00	—
107	400104.17	2303181.78	картометрический	5.00	—
108	400103.51	2303199.50	картометрический	5.00	—
109	400064.26	2303205.18	картометрический	5.00	—
110	400017.17	2303231.83	картометрический	5.00	—
111	400000.48	2303300.38	картометрический	5.00	—
112	400012.68	2303355.78	картометрический	5.00	—
113	400026.33	2303368.67	картометрический	5.00	—
114	400069.62	2303349.03	картометрический	5.00	—
115	400044.33	2303507.71	картометрический	5.00	—
116	399882.62	2303468.02	картометрический	5.00	—
117	399818.79	2303467.50	картометрический	5.00	—

2. Сведения о характерных точках границ объекта					
Обозначение характерных точек границ	Координаты, м		Метод определения координат характерной точки	Средняя квадратическая погрешность положения характерной точки (Mt), м	Описание обозначения точки на местности (при наличии)
	X	Y			
1	2	3	4	5	6
118	399803.69	2303638.96	картометрический	5.00	—
119	399586.80	2303604.35	картометрический	5.00	—
120	399564.47	2303584.02	картометрический	5.00	—
121	399669.35	2303529.39	картометрический	5.00	—
122	399601.28	2303353.09	картометрический	5.00	—
123	399617.50	2303298.74	картометрический	5.00	—
124	399514.14	2303215.13	картометрический	5.00	—
125	399356.37	2303118.86	картометрический	5.00	—
126	399263.07	2303147.36	картометрический	5.00	—
127	399219.07	2303138.67	картометрический	5.00	—
128	399192.45	2303139.44	картометрический	5.00	—
129	399112.08	2303202.12	картометрический	5.00	—
130	398946.03	2303330.80	картометрический	5.00	—
131	398972.64	2303523.31	картометрический	5.00	—
132	398967.93	2303537.40	картометрический	5.00	—
133	398871.33	2303557.29	картометрический	5.00	—
134	398869.67	2303683.67	картометрический	5.00	—
135	398783.44	2303702.58	картометрический	5.00	—
136	398815.48	2303263.94	картометрический	5.00	—
137	398758.90	2303306.23	картометрический	5.00	—
138	398680.12	2303328.13	картометрический	5.00	—
139	398692.21	2303383.55	картометрический	5.00	—
140	398679.17	2303400.84	картометрический	5.00	—

2. Сведения о характерных точках границ объекта					
Обозначение характерных точек границ	Координаты, м		Метод определения координат характерной точки	Средняя квадратическая погрешность положения характерной точки (Mt), м	Описание обозначения точки на местности (при наличии)
	X	Y			
1	2	3	4	5	6
141	398641.39	2303415.37	картометрический	5.00	—
142	398609.60	2303412.46	картометрический	5.00	—
143	398576.78	2303389.95	картометрический	5.00	—
144	398524.19	2303372.04	картометрический	5.00	—
145	398499.52	2303367.61	картометрический	5.00	—
146	398452.61	2303341.07	картометрический	5.00	—
147	398416.78	2303302.49	картометрический	5.00	—
148	398365.41	2303300.61	картометрический	5.00	—
149	398332.83	2303271.02	картометрический	5.00	—
150	398280.51	2303265.59	картометрический	5.00	—
151	398238.80	2303244.57	картометрический	5.00	—
152	398218.92	2303206.55	картометрический	5.00	—
153	398214.14	2303190.44	картометрический	5.00	—
154	398229.54	2303159.09	картометрический	5.00	—
155	398222.27	2303114.48	картометрический	5.00	—
156	398189.34	2303091.97	картометрический	5.00	—
157	398177.47	2303079.17	картометрический	5.00	—
158	398120.93	2303073.49	картометрический	5.00	—
159	398107.67	2303048.22	картометрический	5.00	—
160	398099.21	2302989.36	картометрический	5.00	—
161	398116.68	2302945.68	картометрический	5.00	—
162	398128.21	2302873.42	картометрический	5.00	—
163	398141.74	2302843.75	картометрический	5.00	—

2. Сведения о характерных точках границ объекта					
Обозначение характерных точек границ	Координаты, м		Метод определения координат характерной точки	Средняя квадратическая погрешность положения характерной точки (Mt), м	Описание обозначения точки на местности (при наличии)
	X	Y			
1	2	3	4	5	6
164	398146.28	2302722.19	картометрический	5.00	—
165	398194.14	2302719.78	картометрический	5.00	—
166	398184.41	2302648.45	картометрический	5.00	—
167	398235.63	2302604.27	картометрический	5.00	—
168	398398.53	2302531.35	картометрический	5.00	—
169	398386.72	2302514.51	картометрический	5.00	—
170	398349.42	2302455.42	картометрический	5.00	—
171	398245.38	2302352.51	картометрический	5.00	—
172	398189.75	2302296.58	картометрический	5.00	—
173	398105.59	2302257.91	картометрический	5.00	—
174	398443.66	2302301.56	картометрический	5.00	—
175	398440.05	2302255.30	картометрический	5.00	—
176	398440.87	2302232.28	картометрический	5.00	—
177	398478.40	2302223.00	картометрический	5.00	—
178	398494.76	2302212.98	картометрический	5.00	—
179	398499.56	2302179.45	картометрический	5.00	—
180	398471.34	2302125.19	картометрический	5.00	—
181	398445.63	2302101.21	картометрический	5.00	—
182	398359.05	2302046.63	картометрический	5.00	—
183	398396.58	2302037.35	картометрический	5.00	—
184	398404.11	2302025.19	картометрический	5.00	—
185	398414.33	2301988.33	картометрический	5.00	—
186	398482.25	2302020.97	картометрический	5.00	—

2. Сведения о характерных точках границ объекта					
Обозначение характерных точек границ	Координаты, м		Метод определения координат характерной точки	Средняя квадратическая погрешность положения характерной точки (Mt), м	Описание обозначения точки на местности (при наличии)
	X	Y			
1	2	3	4	5	6
187	398531.92	2302021.04	картометрический	5.00	—
188	398569.96	2301999.39	картометрический	5.00	—
189	398617.25	2301969.18	картометрический	5.00	—
190	398648.64	2301933.11	картометрический	5.00	—
191	398672.52	2301910.93	картометрический	5.00	—
192	398680.64	2301882.83	картометрический	5.00	—
193	398692.88	2301838.99	картометрический	5.00	—
194	398706.26	2301814.63	картометрический	5.00	—
195	398703.18	2301800.34	картометрический	5.00	—
196	398693.00	2301787.57	картометрический	5.00	—
197	398675.69	2301776.27	картометрический	5.00	—
198	398633.73	2301760.52	картометрический	5.00	—
199	398619.60	2301710.36	картометрический	5.00	—
200	398597.71	2301583.67	картометрический	5.00	—
201	398462.27	2301601.76	картометрический	5.00	—
202	398395.50	2301632.98	картометрический	5.00	—
203	398304.48	2301649.13	картометрический	5.00	—
204	398287.34	2301620.82	картометрический	5.00	—
205	398215.85	2301626.63	картометрический	5.00	—
206	398173.08	2301555.64	картометрический	5.00	—
207	398073.83	2301555.54	картометрический	5.00	—
208	398169.69	2301456.23	картометрический	5.00	—
209	398334.25	2301535.08	картометрический	5.00	—



2. Сведения о характерных точках границ объекта					
Обозначение характерных точек границ	Координаты, м		Метод определения координат характерной точки	Средняя квадратическая погрешность положения характерной точки (Mt), м	Описание обозначения точки на местности (при наличии)
	X	Y			
1	2	3	4	5	6
210	398348.27	2301512.15	картометрический	5.00	—
211	398449.19	2301503.49	картометрический	5.00	—
212	398532.36	2301455.78	картометрический	5.00	—
213	398562.10	2301444.08	картометрический	5.00	—
214	398515.21	2301337.18	картометрический	5.00	—
215	398514.82	2301233.03	картометрический	5.00	—
216	398533.36	2301210.68	картометрический	5.00	—
217	398620.48	2301203.22	картометрический	5.00	—
218	398637.63	2301219.82	картометрический	5.00	—
219	398713.63	2301275.79	картометрический	5.00	—
220	398748.23	2301298.36	картометрический	5.00	—
221	398765.70	2301306.10	картометрический	5.00	—
222	398788.02	2301326.44	картометрический	5.00	—
223	398819.73	2301332.87	картометрический	5.00	—
224	398891.58	2301402.92	картометрический	5.00	—
225	398873.98	2301446.59	картометрический	5.00	—
226	398875.82	2301494.53	картометрический	5.00	—
227	398874.09	2301542.39	картометрический	5.00	—
228	398881.98	2301567.50	картометрический	5.00	—
229	398904.30	2301587.83	картометрический	5.00	—
230	398923.23	2301604.47	картометрический	5.00	—
231	398920.87	2301620.37	картометрический	5.00	—
232	398905.96	2301639.28	картометрический	5.00	—

2. Сведения о характерных точках границ объекта					
Обозначение характерных точек границ	Координаты, м		Метод определения координат характерной точки	Средняя квадратическая погрешность положения характерной точки (Mt), м	Описание обозначения точки на местности (при наличии)
	X	Y			
1	2	3	4	5	6
233	398865.31	2301683.90	картометрический	5.00	—
234	398850.35	2301706.45	картометрический	5.00	—
235	398848.93	2301743.61	картометрический	5.00	—
236	398823.27	2301765.75	картометрический	5.00	—
237	398853.20	2301867.89	картометрический	5.00	—
238	398895.77	2301869.49	картометрический	5.00	—
239	398920.03	2301884.57	картометрический	5.00	—
240	398935.30	2301902.85	картометрический	5.00	—
241	398960.14	2301903.78	картометрический	5.00	—
242	398980.14	2301890.33	картометрический	5.00	—
243	398980.87	2301869.04	картометрический	5.00	—
244	398967.47	2301849.07	картометрический	5.00	—
245	398964.39	2301834.72	картометрический	5.00	—
246	398980.65	2301826.49	картометрический	5.00	—
247	399085.79	2301860.50	картометрический	5.00	—
248	399121.32	2301860.05	картометрический	5.00	—
249	399194.77	2301550.60	картометрический	5.00	—
250	399326.72	2301530.61	картометрический	5.00	—
251	399399.36	2301531.52	картометрический	5.00	—
252	399428.14	2301569.84	картометрический	5.00	—
253	399441.06	2301603.97	картометрический	5.00	—
254	399476.50	2301605.29	картометрический	5.00	—
255	399496.31	2301595.35	картометрический	5.00	—

2. Сведения о характерных точках границ объекта					
Обозначение характерных точек границ	Координаты, м		Метод определения координат характерной точки	Средняя квадратическая погрешность положения характерной точки (Mt), м	Описание обозначения точки на местности (при наличии)
	X	Y			
1	2	3	4	5	6
256	399528.69	2301584.12	картометрический	5.00	—
257	399550.09	2301533.52	картометрический	5.00	—
258	399586.12	2301467.45	картометрический	5.00	—
259	399627.76	2301396.27	картометрический	5.00	—
260	399656.45	2301340.58	картометрический	5.00	—
261	399729.09	2301341.43	картометрический	5.00	—
262	399688.29	2301391.39	картометрический	5.00	—
263	399654.91	2301429.20	картометрический	5.00	—
264	399653.69	2301464.57	картометрический	5.00	—
265	399664.90	2301495.15	картометрический	5.00	—
266	399687.14	2301519.05	картометрический	5.00	—
267	399735.33	2301559.79	картометрический	5.00	—
268	399785.62	2301590.04	картометрический	5.00	—
269	399823.45	2301621.59	картометрический	5.00	—
270	399845.25	2301654.29	картометрический	5.00	—
271	399843.77	2301695.01	картометрический	5.00	—
272	399906.22	2301734.55	картометрический	5.00	—
273	399950.92	2301771.65	картометрический	5.00	—
274	400017.23	2301800.69	картометрический	5.00	—
275	400070.14	2301809.75	картометрический	5.00	—
276	400136.25	2301796.18	картометрический	5.00	—
277	400183.51	2301764.27	картометрический	5.00	—
278	400205.85	2301734.92	картометрический	5.00	—

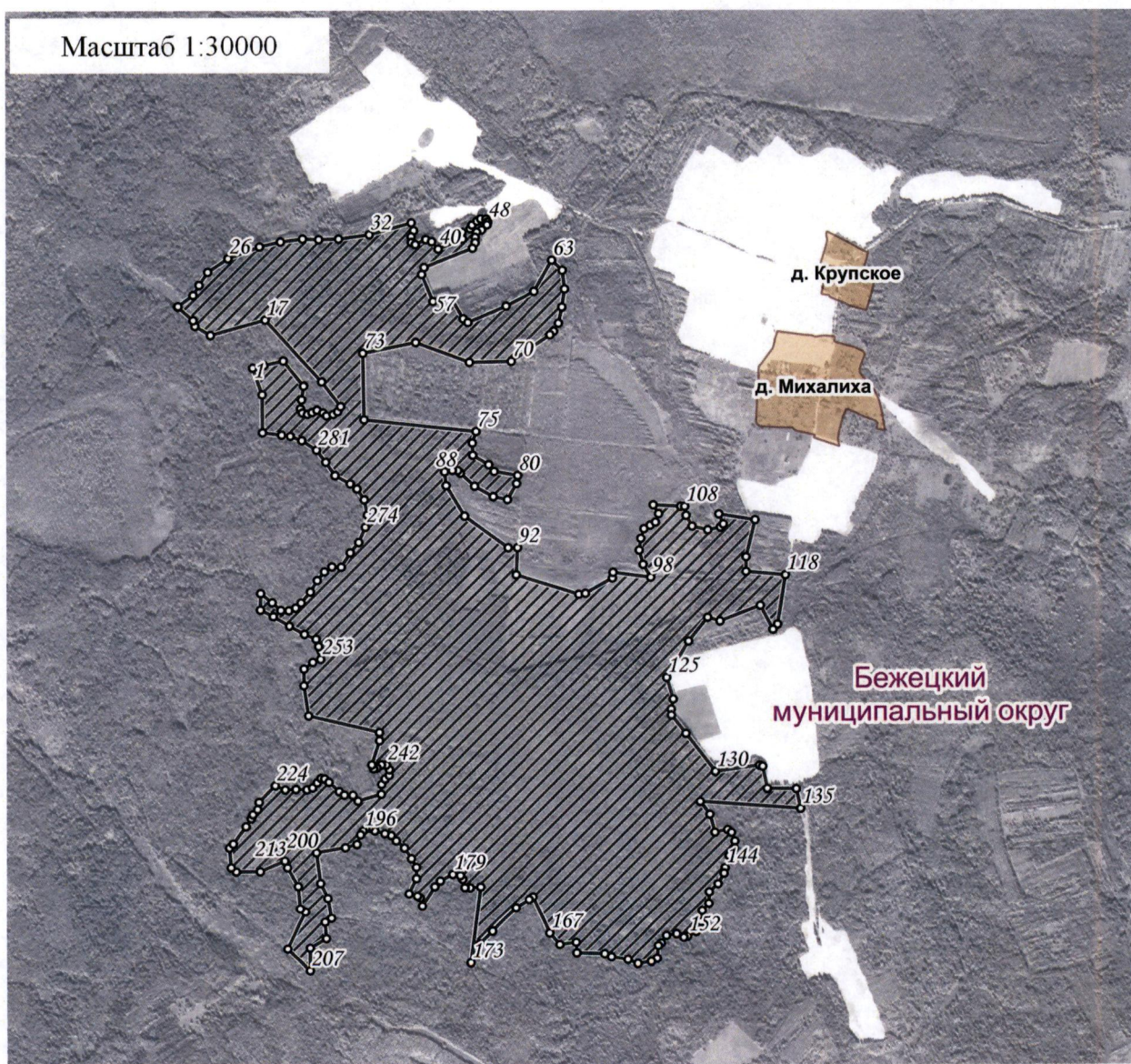
2. Сведения о характерных точках границ объекта					
Обозначение характерных точек границ	Координаты, м		Метод определения координат характерной точки	Средняя квадратическая погрешность положения характерной точки (Mt), м	Описание обозначения точки на местности (при наличии)
	X	Y			
1	2	3	4	5	6
279	400241.99	2301668.86	картометрический	5.00	—
280	400300.28	2301628.43	картометрический	5.00	—
281	400353.11	2301587.83	картометрический	5.00	—
282	400394.51	2301523.73	картометрический	5.00	—
283	400414.14	2301473.03	картометрический	5.00	—
284	400419.10	2301434.18	картометрический	5.00	—
285	400429.29	2301351.22	картометрический	5.00	—
286	400594.90	2301350.19	картометрический	5.00	—
1	400711.45	2301309.19	картометрический	5.00	—
3. Сведения о характерных точках части (частей) границы объекта					
Обозначение характерных точек части границы	Координаты, м		Метод определения координат характерной точки	Средняя квадратическая погрешность положения характерной точки (Mt), м	Описание обозначения точки на местности (при наличии)
	X	Y			
1	2	3	4	5	6
-	-	-	-	-	-







Приложение 2  
к Паспорту особо охраняемой природной  
территории регионального значения –  
памятника природы «Болото  
Михалинский Мох»

План границ  
особо охраняемой природной территории регионального значения –  
памятника природы «Болото Михалинский Мох»



Используемые условные знаки и обозначения:

- 24 характерная точка границы объекта
-  территория объекта
-  населенные пункты