



## ПРАВИТЕЛЬСТВО ТВЕРСКОЙ ОБЛАСТИ

### ПОСТАНОВЛЕНИЕ

26.04.2024

№ 172-пп

г. Тверь

#### **Об утверждении Положения об особо охраняемой природной территории регионального значения – государственном природном заказнике «Болото Емельяновский Мох»**

В соответствии с Федеральным законом от 14.03.1995 № 33-ФЗ «Об особо охраняемых природных территориях», законом Тверской области от 08.12.2010 № 108-ЗО «Об особо охраняемых природных территориях в Тверской области», по результатам комплексного экологического обследования особо охраняемой природной территории регионального значения – государственного природного заказника «Болото Емельяновский Мох», с учетом решения Комиссии при Правительстве Тверской области по вопросам организации и функционирования особо охраняемых природных территорий от 10.11.2023 № 3 Правительство Тверской области постановляет:

1. Утвердить Положение об особо охраняемой природной территории регионального значения – государственном природном заказнике «Болото Емельяновский Мох» (прилагается).

2. Министерству природных ресурсов и экологии Тверской области направить в орган, осуществляющий государственный кадастровый учет и государственную регистрацию прав, комплект документов для внесения сведений об особо охраняемой природной территории регионального значения – государственном природном заказнике «Болото Емельяновский Мох» в установленном порядке.

3. Контроль за исполнением настоящего постановления возложить на заместителя Председателя Правительства Тверской области, курирующего вопросы природных ресурсов и экологии.

Отчет об исполнении постановления представить в трехмесячный срок со дня его вступления в силу.

4. Настоящее постановление вступает в силу со дня его официального опубликования.

**Губернатор  
Тверской области**



**И.М. Руденя**

Приложение  
к постановлению Правительства  
Тверской области  
от 26.04.2024 № 172-пп

Положение  
об особо охраняемой природной территории регионального значения –  
государственном природном заказнике «Болото Емельяновский Мох»

1. Наименование особо охраняемой природной территории регионального значения.

Особо охраняемая природная территория регионального значения – государственный природный заказник «Болото Емельяновский Мох» (далее – заказник).

2. Значение заказника.

Региональное.

3. Профиль заказника.

Комплексный (ландшафтный).

4. Цель создания заказника.

Сохранение эталонных участков болотных ландшафтов южно-таежной природной зоны.

5. Местоположение заказника.

Заказник находится в Бельском муниципальном округе Тверской области, в 2 км западнее деревни Емельяново, в 1,5 км северо-восточнее деревни Лосьмино.

6. Описание границ заказника.

Заказник расположен в кварталах 157 (выделы 15 - 19, 22, 25, 26), 161 (выделы 5, 7, 9, 11, 19), 160 (выдел 7), 162 (выдел 1 - 3, 5 - 7, 12 - 19, 23, 26 - 29) Смородинового участкового лесничества Западнотверского лесничества Тверской области.

Графическое описание местоположения границ особо охраняемой природной территории регионального значения – государственного природного заказника «Болото Емельяновский Мох» приводится в приложении 1 к настоящему Положению.

План границ особо охраняемой природной территории регионального значения – государственного природного заказника «Болото Емельяновский Мох» приводится в приложении 2 к настоящему Положению.

7. Площадь заказника.

Общая площадь заказника составляет 614,7 га.

8. Сведения о собственниках, землевладельцах, землепользователях и арендаторах земельных участков, на которых расположен заказник.

Земли лесного фонда, в собственности Российской Федерации.

9. Описание заказника.

Болотный массив имеет значительные размеры, является регулятором режима грунтовых вод, имеющих подпитывающее значение для реки Лосьмянка (бассейн реки Западная Двина).

Заказник представлен болотом верхового типа. На большей площади болотного массива растительное сообщество представлено сосняком пушицево-сфагновым. В травяно-кустарничковом ярусе произрастает пушица, мирт болотный, подбел обыкновенный, шейхцерия болотная, марьянник луговой, клюква болотная, росянка круглолистная, по окраинам болота встречается голубика, брусника. Болотный массив окружают сосняки-черничники, сосняки-брусничники, березняки.

Видовой состав животных заказника типичен для сосновых лесов и верховых болот, встречаются лось, кабан, рысь, медведь, волк, куница, заяц-беляк, тетерев, глухарь, серая куропатка, белая куропатка, рябчик, утка кряква.

#### 10. Объекты особой охраны заказника.

Ценные в экологическом, научном, природоохранном и эстетическом отношении природные комплексы: олиготрофное болото топяно-лесного типа с лесной кустарниково-сосновой ассоциацией, олиготрофное болото топяно-лесного сосново-сфагнового типа, олиготрофное болото топяного осокового типа, мезотрофное топяное шейхцерево-сфагнового болото.

11. Основные виды разрешенного использования земельных участков в границах заказника:

- 1) деятельность по особой охране и изучению природы;
- 2) охрана природных территорий;
- 3) природно-познавательный туризм.

#### 12. В границах заказника запрещается:

1) любое строительство, включая прокладку новых дорог и коммуникаций, возведение некапитальных временных построек и сооружений (за исключением подпунктов 1, 9 пункта 13 настоящего Положения);

2) все виды рубок леса (за исключением лесохозяйственных мероприятий, направленных на ликвидацию последствий стихийных бедствий, и санитарно-оздоровительных мероприятий);

3) разведка и добыча общераспространенных полезных ископаемых, выемка грунта, нарушение почвенно-растительного слоя, распашка земель, кроме проведения мероприятий, направленных на предупреждение и ликвидацию стихийных бедствий и чрезвычайных ситуаций;

4) промышленная заготовка и сбор ягод, лекарственных растений и других лесных ресурсов, а также заготовка и сбор с применением различных механических приспособлений (совки, гребенки и тому подобное);

5) стоянка и движение механизированного транспорта и специализированной техники, за исключением экстренных оперативных служб, проведения противопожарных и лесозащитных мероприятий, а также мероприятий, проводимых при возникновении чрезвычайных ситуаций и направленных на спасение жизни и сохранение здоровья людей;

6) изменение естественного гидрологического режима территории;

7) вырубка деревьев, уничтожение и повреждение древесно-кустарниковой растительности, заготовка живицы и другая деятельность, влекущая за собой нарушение условий обитания объектов растительного и животного мира;

8) применение химических средств борьбы с вредителями, болезнями растений, сорняками и малоценными породами деревьев и кустарников, стимуляторов роста;

9) разведение костров за пределами специально оборудованных кострищ, а также использование открытого огня в периоды, когда объявлена высокая пожарная опасность;

10) сброс сточных вод, сброс и складирование твердых и жидких отходов производства и потребления, захламление территории;

11) складирование ядохимикатов, минеральных и органических удобрений, нефтепродуктов;

12) использование взрывчатых веществ и пиротехнических устройств;

13) уничтожение и повреждение аншлагов, шлагбаумов, стендов, ограждений, иных элементов обустройства заказника, в том числе экологических троп.

13. Допустимое использование заказника:

1) установка информационных аншлагов и других информационных и предупредительных знаков;

2) проектирование и организация экологических троп (смотровых площадок);

3) осуществление научной деятельности;

4) проведение организованных экологических, образовательных экскурсий и туристская деятельность групп численностью не более десяти человек;

5) борьба с распространением борщевика Сосновского без применения химических средств;

6) рекреационное использование: однодневные посещения;

7) заготовка и сбор лекарственных растений, ягод и других пищевых лесных ресурсов для собственных нужд без использования механических приспособлений;

8) ремонт, регламентное обслуживание, реконструкция существующих коммуникаций, дорог, линейных объектов без расширения их полос отвода;

9) создание объектов лесной инфраструктуры, объектов, не связанных с созданием лесной инфраструктуры, в соответствии с разрешенным видом использования лесов;

10) осуществление мероприятий по охране, защите, воспроизводству лесов.

Приложение 1  
к Положению об особо охраняемой  
природной территории регионального  
значения – государственном  
природном заказнике «Болото  
Емельяновский Мох»

Графическое описание местоположения границ  
особо охраняемой природной территории регионального значения –  
государственного природного заказника «Болото Емельяновский Мох»

Раздел 1

Сведения об объекте		
особо охраняемая природная территория регионального значения – государственный природный заказник «Болото Емельяновский Мох» (далее – объект)		
№ п/п	Характеристики объекта	Описание характеристик
1	2	3
1	Местоположение объекта	Бельский муниципальный округ Тверской области
2	Площадь объекта +/- величина погрешности определения площади (Р +/- Дельта Р)	6 147 212 кв. м ( $\pm$ 24 999 кв. м)
3	Иные характеристики объекта	-

Раздел 2

Сведения о местоположении границ объекта					
1. Система координат МСК-69, зона 1					
2. Сведения о характерных точках границ объекта					
Обозначение характерных точек границ	Координаты, м		Метод определения координат характерной точки	Средняя квадратическая погрешность положения характерной точки (Mt), м	Описание обозначения точки на местности (при наличии)
	X	Y			
1	2	3	4	5	6
1	166688.10	1268345.21	картометрический	5.00	-

2. Сведения о характерных точках границ объекта					
Обозначение характерных точек границ	Координаты, м		Метод определения координат характерной точки	Средняя квадратическая погрешность положения характерной точки (Mt), м	Описание обозначения точки на местности (при наличии)
	X	Y			
1	2	3	4	5	6
2	166653.83	1268296.73	картометрический	5.00	—
3	166636.51	1268255.92	картометрический	5.00	—
4	166615.09	1268219.76	картометрический	5.00	—
5	166594.81	1268053.69	картометрический	5.00	—
6	166598.92	1268025.03	картометрический	5.00	—
7	166651.57	1267993.98	картометрический	5.00	—
8	166658.29	1267894.38	картометрический	5.00	—
9	166669.57	1267850.88	картометрический	5.00	—
10	166682.99	1267808.42	картометрический	5.00	—
11	166701.91	1267778.63	картометрический	5.00	—
12	166720.68	1267741.43	картометрический	5.00	—
13	166759.96	1267625.76	картометрический	5.00	—
14	166793.20	1267529.15	картометрический	5.00	—
15	166811.79	1267472.92	картометрический	5.00	—
16	166856.78	1267392.08	картометрический	5.00	—
17	166882.87	1267344.25	картометрический	5.00	—
18	166930.99	1267265.54	картометрический	5.00	—
19	166911.02	1267139.68	картометрический	5.00	—
20	166898.11	1267115.43	картометрический	5.00	—
21	166886.21	1267088.02	картометрический	5.00	—
22	166827.44	1267006.91	картометрический	5.00	—
23	166805.93	1266974.27	картометрический	5.00	—
24	166785.68	1266946.90	картометрический	5.00	—



2. Сведения о характерных точках границ объекта					
Обозначение характерных точек границ	Координаты, м		Метод определения координат характерной точки	Средняя квадратическая погрешность положения характерной точки (Mt), м	Описание обозначения точки на местности (при наличии)
	X	Y			
1	2	3	4	5	6
25	166762.99	1266896.24	картометрический	5.00	—
26	166681.80	1266888.89	картометрический	5.00	—
27	166650.28	1266828.26	картометрический	5.00	—
28	166621.90	1266716.25	картометрический	5.00	—
29	166586.72	1266685.79	картометрический	5.00	—
30	166586.08	1266662.99	картометрический	5.00	—
31	166585.29	1266631.77	картометрический	5.00	—
32	166587.35	1266615.88	картометрический	5.00	—
33	166596.78	1266607.35	картометрический	5.00	—
34	166636.52	1266636.10	картометрический	5.00	—
35	166689.31	1266669.13	картометрический	5.00	—
36	166747.68	1266678.64	картометрический	5.00	—
37	166818.63	1266684.03	картометрический	5.00	—
38	166882.07	1266677.25	картометрический	5.00	—
39	166944.23	1266630.16	картометрический	5.00	—
40	167037.67	1266664.41	картометрический	5.00	—
41	167144.79	1266549.25	картометрический	5.00	—
42	167238.30	1266459.66	картометрический	5.00	—
43	167250.90	1266433.11	картометрический	5.00	—
44	167248.54	1266398.13	картометрический	5.00	—
45	167236.62	1266366.46	картометрический	5.00	—
46	167243.90	1266346.33	картометрический	5.00	—
47	167299.00	1266285.15	картометрический	5.00	—

2. Сведения о характерных точках границ объекта					
Обозначение характерных точек границ	Координаты, м		Метод определения координат характерной точки	Средняя квадратическая погрешность положения характерной точки (Mt), м	Описание обозначения точки на местности (при наличии)
	X	Y			
1	2	3	4	5	6
48	167352.40	1266273.51	картометрический	5.00	—
49	167406.21	1266252.97	картометрический	5.00	—
50	167427.29	1266230.59	картометрический	5.00	—
51	167444.35	1266179.91	картометрический	5.00	—
52	167464.74	1266154.09	картометрический	5.00	—
53	167500.63	1266133.67	картометрический	5.00	—
54	167532.37	1266135.56	картометрический	5.00	—
55	167574.81	1266141.62	картометрический	5.00	—
56	167606.62	1266132.96	картометрический	5.00	—
57	167626.51	1266121.08	картометрический	5.00	—
58	167641.23	1266098.74	картометрический	5.00	—
59	167649.49	1266074.34	картометрический	5.00	—
60	167689.85	1266088.89	картометрический	5.00	—
61	167761.02	1266124.36	картометрический	5.00	—
62	167801.59	1266166.41	картометрический	5.00	—
63	167819.68	1266181.10	картометрический	5.00	—
64	167958.67	1266221.34	картометрический	5.00	—
65	168046.01	1266295.87	картометрический	5.00	—
66	168070.83	1266294.46	картометрический	5.00	—
67	168141.89	1266181.04	картометрический	5.00	—
68	168154.38	1266156.82	картометрический	5.00	—
69	168189.18	1266051.07	картометрический	5.00	—
70	168223.81	1265989.66	картометрический	5.00	—

2. Сведения о характерных точках границ объекта					
Обозначение характерных точек границ	Координаты, м		Метод определения координат характерной точки	Средняя квадратическая погрешность положения характерной точки (Mt), м	Описание обозначения точки на местности (при наличии)
	X	Y			
1	2	3	4	5	6
71	168253.08	1265927.39	картометрический	5.00	—
72	168294.44	1265850.83	картометрический	5.00	—
73	168298.84	1265836.56	картометрический	5.00	—
74	168304.19	1265806.90	картометрический	5.00	—
75	168304.92	1265793.14	картометрический	5.00	—
76	168314.53	1265771.76	картометрический	5.00	—
77	168338.84	1265750.58	картометрический	5.00	—
78	168364.40	1265736.35	картометрический	5.00	—
79	168384.90	1265710.42	картометрический	5.00	—
80	168413.69	1265664.48	картометрический	5.00	—
81	168424.14	1265659.86	картометрический	5.00	—
82	168444.95	1265629.20	картометрический	5.00	—
83	168442.88	1265610.18	картометрический	5.00	—
84	168435.00	1265583.53	картометрический	5.00	—
85	168438.69	1265558.71	картометрический	5.00	—
86	168451.85	1265533.87	картометрический	5.00	—
87	168480.31	1265520.33	картометрический	5.00	—
88	168529.68	1265500.88	картометрический	5.00	—
89	168571.45	1265475.80	картометрический	5.00	—
90	168586.52	1265454.72	картометрический	5.00	—
91	168603.44	1265422.20	картометрический	5.00	—
92	168639.63	1265425.77	картометрический	5.00	—
93	168653.64	1265513.31	картометрический	5.00	—

2. Сведения о характерных точках границ объекта					
Обозначение характерных точек границ	Координаты, м		Метод определения координат характерной точки	Средняя квадратическая погрешность положения характерной точки (Mt), м	Описание обозначения точки на местности (при наличии)
	X	Y			
1	2	3	4	5	6
94	168630.85	1265524.88	картометрический	5.00	—
95	168619.53	1265534.53	картометрический	5.00	—
96	168614.08	1265566.95	картометрический	5.00	—
97	168610.39	1265591.75	картометрический	5.00	—
98	168622.01	1265605.03	картометрический	5.00	—
99	168661.34	1265643.56	картометрический	5.00	—
100	168727.95	1265778.06	картометрический	5.00	—
101	168771.54	1265823.24	картометрический	5.00	—
102	168833.06	1265837.95	картометрический	5.00	—
103	168887.13	1265828.22	картометрический	5.00	—
104	168933.14	1265805.38	картометрический	5.00	—
105	168987.54	1265823.96	картометрический	5.00	—
106	169008.76	1265843.66	картометрический	5.00	—
107	169010.06	1265863.49	картометрический	5.00	—
108	169000.93	1265893.97	картометрический	5.00	—
109	169010.54	1265933.62	картометрический	5.00	—
110	169009.58	1266008.14	картометрический	5.00	—
111	169035.83	1266029.14	картометрический	5.00	—
112	169073.28	1266040.55	картометрический	5.00	—
113	169096.50	1266027.54	картометрический	5.00	—
114	169116.26	1266009.88	картометрический	5.00	—
115	169133.72	1266006.25	картометрический	5.00	—
116	169162.90	1266006.01	картометрический	5.00	—

2. Сведения о характерных точках границ объекта					
Обозначение характерных точек границ	Координаты, м		Метод определения координат характерной точки	Средняя квадратическая погрешность положения характерной точки (Mt), м	Описание обозначения точки на местности (при наличии)
	X	Y			
1	2	3	4	5	6
117	169194.41	1266008.09	картометрический	5.00	—
118	169225.90	1266002.08	картометрический	5.00	—
119	169250.29	1265976.19	картометрический	5.00	—
120	169263.03	1265956.24	картометрический	5.00	—
121	169276.86	1265932.78	картометрический	5.00	—
122	169304.74	1265912.71	картометрический	5.00	—
123	169326.86	1265905.54	картометрический	5.00	—
124	169350.27	1265911.23	картометрический	5.00	—
125	169368.99	1265916.87	картометрический	5.00	—
126	169378.38	1265927.32	картометрический	5.00	—
127	169380.88	1265942.50	картометрический	5.00	—
128	169383.46	1265977.52	картометрический	5.00	—
129	169390.54	1265996.14	картометрический	5.00	—
130	169407.10	1266018.24	картометрический	5.00	—
131	169429.42	1266032.09	картометрический	5.00	—
132	169449.42	1266049.41	картометрический	5.00	—
133	169450.70	1266065.79	картометрический	5.00	—
134	169444.96	1266079.80	картометрический	5.00	—
135	169429.73	1266086.96	картометрический	5.00	—
136	169418.15	1266087.06	картометрический	5.00	—
137	169399.45	1266086.00	картометрический	5.00	—
138	169376.03	1266076.86	картометрический	5.00	—
139	169351.40	1266070.05	картометрический	5.00	—

2. Сведения о характерных точках границ объекта					
Обозначение характерных точек границ	Координаты, м		Метод определения координат характерной точки	Средняя квадратическая погрешность положения характерной точки (Mt), м	Описание обозначения точки на местности (при наличии)
	X	Y			
1	2	3	4	5	6
140	169335.01	1266063.13	картометрический	5.00	—
141	169313.96	1266062.14	картометрический	5.00	—
142	169291.80	1266061.10	картометрический	5.00	—
143	169269.65	1266061.30	картометрический	5.00	—
144	169253.30	1266064.88	картометрический	5.00	—
145	169238.21	1266081.38	картометрический	5.00	—
146	169237.16	1266098.90	картометрический	5.00	—
147	169233.77	1266115.30	картометрический	5.00	—
148	169224.56	1266124.69	картометрический	5.00	—
149	169210.55	1266128.32	картометрический	5.00	—
150	169179.06	1266133.20	картометрический	5.00	—
151	169153.69	1266139.45	картометрический	5.00	—
152	169127.81	1266153.42	картометрический	5.00	—
153	169106.93	1266171.14	картометрический	5.00	—
154	169082.48	1266180.64	картометрический	5.00	—
155	169041.61	1266178.60	картометрический	5.00	—
156	169003.08	1266176.54	картометрический	5.00	—
157	168998.45	1266188.23	картометрический	5.00	—
158	169004.42	1266209.24	картометрический	5.00	—
159	169005.70	1266224.43	картометрический	5.00	—
160	168998.73	1266233.82	картометрический	5.00	—
161	168975.82	1266239.61	картометрический	5.00	—
162	168963.13	1266242.23	картометрический	5.00	—

2. Сведения о характерных точках границ объекта					
Обозначение характерных точек границ	Координаты, м		Метод определения координат характерной точки	Средняя квадратическая погрешность положения характерной точки (Mt), м	Описание обозначения точки на местности (при наличии)
	X	Y			
1	2	3	4	5	6
163	168961.99	1266265.15	картометрический	5.00	—
164	168955.81	1266280.44	картометрический	5.00	—
165	168941.79	1266283.06	картометрический	5.00	—
166	168925.15	1266266.68	картометрический	5.00	—
167	168907.07	1266226.18	картометрический	5.00	—
168	168894.21	1266211.03	картометрический	5.00	—
169	168859.54	1266199.80	картометрический	5.00	—
170	168830.72	1266203.87	картометрический	5.00	—
171	168822.03	1266233.15	картометрический	5.00	—
172	168826.06	1266269.99	картометрический	5.00	—
173	168837.78	1266306.73	картометрический	5.00	—
174	168853.06	1266314.22	картометрический	5.00	—
175	168887.41	1266328.08	картометрический	5.00	—
176	168922.51	1266338.31	картометрический	5.00	—
177	168939.12	1266370.90	картометрический	5.00	—
178	168934.52	1266391.95	картометрический	5.00	—
179	168935.96	1266419.95	картометрический	5.00	—
180	168929.01	1266437.55	картометрический	5.00	—
181	168822.98	1266459.35	картометрический	5.00	—
182	168798.25	1266453.11	картометрический	5.00	—
183	168766.35	1266439.42	картометрический	5.00	—
184	168738.73	1266435.44	картометрический	5.00	—
185	168689.80	1266452.19	картометрический	5.00	—

2. Сведения о характерных точках границ объекта					
Обозначение характерных точек границ	Координаты, м		Метод определения координат характерной точки	Средняя квадратическая погрешность положения характерной точки (Mt), м	Описание обозначения точки на местности (при наличии)
	X	Y			
1	2	3	4	5	6
186	168673.43	1266453.45	картометрический	5.00	—
187	168651.09	1266431.44	картометрический	5.00	—
188	168634.67	1266418.69	картометрический	5.00	—
189	168620.50	1266411.84	картометрический	5.00	—
190	168605.37	1266411.89	картометрический	5.00	—
191	168596.18	1266424.86	картометрический	5.00	—
192	168591.55	1266441.20	картометрический	5.00	—
193	168593.05	1266484.39	картометрический	5.00	—
194	168524.50	1266521.13	картометрический	5.00	—
195	168506.63	1266535.32	картометрический	5.00	—
196	168489.65	1266552.91	картометрический	5.00	—
197	168481.64	1266583.32	картометрический	5.00	—
198	168491.35	1266618.33	картометрический	5.00	—
199	168514.85	1266649.69	картометрический	5.00	—
200	168554.83	1266679.74	картометрический	5.00	—
201	168619.72	1266704.74	картометрический	5.00	—
202	168665.06	1266740.79	картометрический	5.00	—
203	168692.13	1266772.14	картометрический	5.00	—
204	168702.75	1266784.91	картометрический	5.00	—
205	168695.91	1266800.13	картометрический	5.00	—
206	168676.16	1266820.11	картометрический	5.00	—
207	168631.95	1266846.15	картометрический	5.00	—
208	168612.33	1266867.31	картометрический	5.00	—



2. Сведения о характерных точках границ объекта					
Обозначение характерных точек границ	Координаты, м		Метод определения координат характерной точки	Средняя квадратическая погрешность положения характерной точки (Mt), м	Описание обозначения точки на местности (при наличии)
	X	Y			
1	2	3	4	5	6
209	168594.95	1266896.64	картометрический	5.00	—
210	168589.39	1266927.06	картометрический	5.00	—
211	168594.15	1266946.88	картометрический	5.00	—
212	168607.12	1266960.83	картометрический	5.00	—
213	168628.20	1266969.98	картометрический	5.00	—
214	168662.17	1266974.42	картометрический	5.00	—
215	168696.03	1266975.30	картометрический	5.00	—
216	168875.81	1266970.46	картометрический	5.00	—
217	168940.13	1266987.54	картометрический	5.00	—
218	169106.23	1267042.89	картометрический	5.00	—
219	169207.99	1267040.43	картометрический	5.00	—
220	169252.43	1267043.58	картометрический	5.00	—
221	169318.01	1266987.96	картометрический	5.00	—
222	169397.93	1266980.62	картометрический	5.00	—
223	169485.33	1266953.10	картометрический	5.00	—
224	169507.45	1266942.40	картометрический	5.00	—
225	169523.61	1266918.92	картометрический	5.00	—
226	169542.28	1266908.06	картометрический	5.00	—
227	169560.84	1266902.27	картометрический	5.00	—
228	169574.87	1266903.35	картометрический	5.00	—
229	169594.66	1266895.05	картометрический	5.00	—
230	169619.10	1266882.02	картометрический	5.00	—
231	169641.19	1266862.98	картометрический	5.00	—

2. Сведения о характерных точках границ объекта					
Обозначение характерных точек границ	Координаты, м		Метод определения координат характерной точки	Средняя квадратическая погрешность положения характерной точки (Mt), м	Описание обозначения точки на местности (при наличии)
	X	Y			
1	2	3	4	5	6
232	169684.18	1266836.01	картометрический	5.00	—
233	169746.98	1266808.65	картометрический	5.00	—
234	169816.78	1266776.62	картометрический	5.00	—
235	169841.15	1266746.03	картометрический	5.00	—
236	169847.97	1266723.84	картометрический	5.00	—
237	169848.99	1266700.42	картометрический	5.00	—
238	169839.28	1266663.18	картометрический	5.00	—
239	169804.08	1266631.86	картометрический	5.00	—
240	169786.25	1266595.84	картометрический	5.00	—
241	169794.95	1266512.83	картометрический	5.00	—
242	169752.75	1266481.60	картометрический	5.00	—
243	169745.55	1266461.79	картометрический	5.00	—
244	169789.33	1266380.90	картометрический	5.00	—
245	169791.44	1266348.20	картометрический	5.00	—
246	169766.71	1266314.51	картометрический	5.00	—
247	169773.34	1266271.25	картометрический	5.00	—
248	169782.65	1266260.66	картометрический	5.00	—
249	169810.57	1266255.79	картометрический	5.00	—
250	169803.09	1266188.09	картометрический	5.00	—
251	169789.42	1266072.58	картометрический	5.00	—
252	169778.18	1265982.04	картометрический	5.00	—
253	170165.14	1266028.90	картометрический	5.00	—
254	170189.51	1266177.06	картометрический	5.00	—

2. Сведения о характерных точках границ объекта					
Обозначение характерных точек границ	Координаты, м		Метод определения координат характерной точки	Средняя квадратическая погрешность положения характерной точки (Mt), м	Описание обозначения точки на местности (при наличии)
	X	Y			
1	2	3	4	5	6
255	170214.08	1266169.43	картометрический	5.00	—
256	170350.13	1266257.62	картометрический	5.00	—
257	170425.44	1266236.43	картометрический	5.00	—
258	170420.60	1266313.14	картометрический	5.00	—
259	170319.46	1266362.92	картометрический	5.00	—
260	170324.38	1266397.92	картометрический	5.00	—
261	170475.23	1266423.65	картометрический	5.00	—
262	170496.01	1266560.14	картометрический	5.00	—
263	170414.10	1266597.31	картометрический	5.00	—
264	170360.48	1266609.44	картометрический	5.00	—
265	170356.34	1266690.04	картометрический	5.00	—
266	170445.26	1266712.73	картометрический	5.00	—
267	170347.99	1266770.76	картометрический	5.00	—
268	170330.73	1266817.35	картометрический	5.00	—
269	170244.72	1267120.93	картометрический	5.00	—
270	170204.80	1267211.20	картометрический	5.00	—
271	170115.38	1267296.24	картометрический	5.00	—
272	170040.71	1267468.70	картометрический	5.00	—
273	169978.65	1267548.24	картометрический	5.00	—
274	170022.21	1267570.41	картометрический	5.00	—
275	170094.85	1267524.07	картометрический	5.00	—
276	170202.19	1267560.39	картометрический	5.00	—
277	170296.01	1267578.77	картометрический	5.00	—

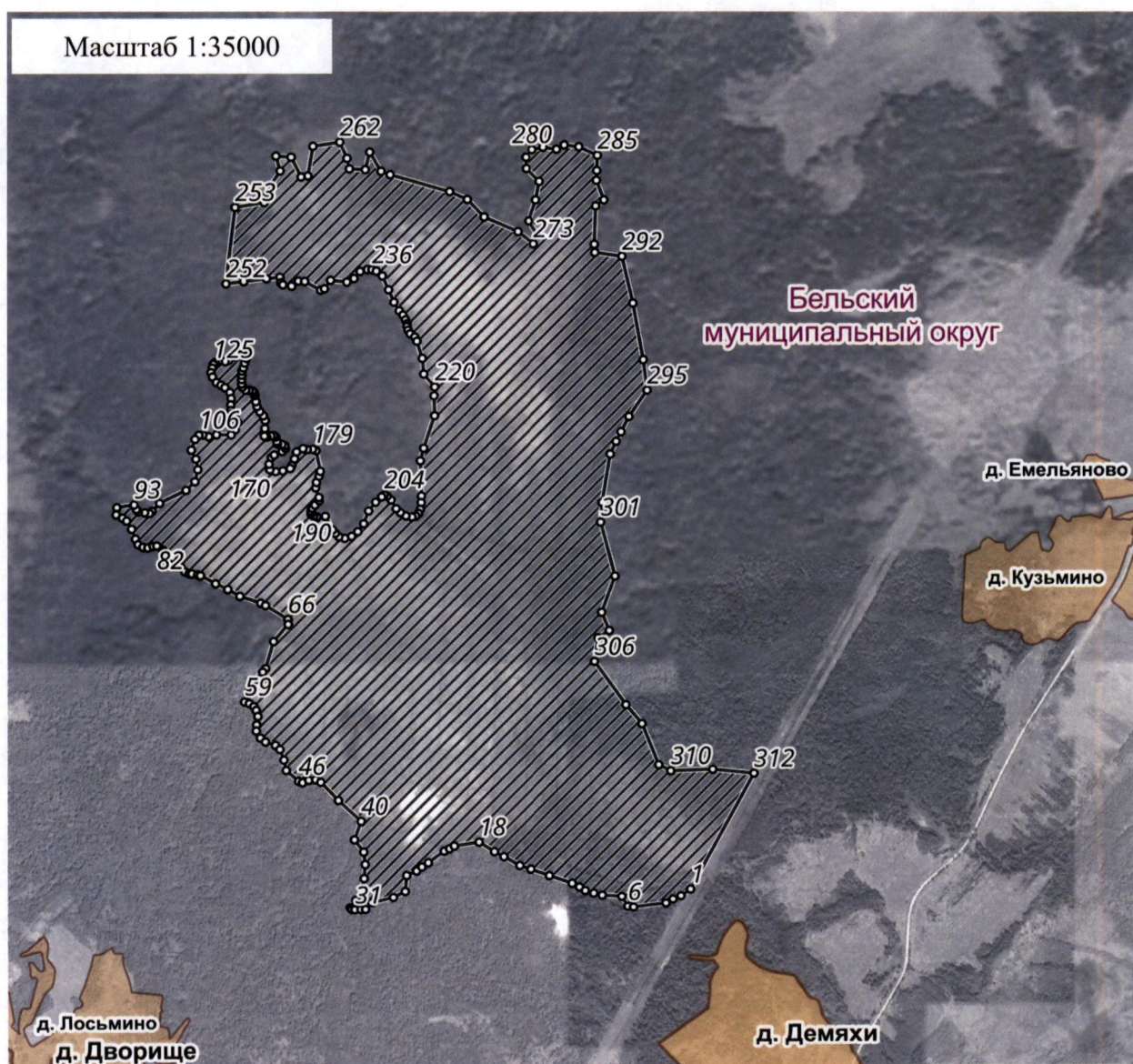
2. Сведения о характерных точках границ объекта					
Обозначение характерных точек границ	Координаты, м		Метод определения координат характерной точки	Средняя квадратическая погрешность положения характерной точки (Mt), м	Описание обозначения точки на местности (при наличии)
	X	Y			
1	2	3	4	5	6
278	170362.20	1267511.54	картометрический	5.00	—
279	170419.42	1267509.55	картометрический	5.00	—
280	170457.74	1267541.03	картометрический	5.00	—
281	170469.33	1267598.09	картометрический	5.00	—
282	170459.13	1267666.55	картометрический	5.00	—
283	170481.23	1267705.99	картометрический	5.00	—
284	170472.19	1267780.72	картометрический	5.00	—
285	170428.48	1267874.72	картометрический	5.00	—
286	170350.75	1267872.08	картометрический	5.00	—
287	170301.31	1267870.34	картометрический	5.00	—
288	170201.59	1267908.22	картометрический	5.00	—
289	170171.24	1267865.86	картометрический	5.00	—
290	169975.71	1267859.06	картометрический	5.00	—
291	169934.05	1267861.61	картометрический	5.00	—
292	169914.42	1267999.54	картометрический	5.00	—
293	169677.95	1268055.79	картометрический	5.00	—
294	169389.49	1268108.09	картометрический	5.00	—
295	169233.80	1268127.71	картометрический	5.00	—
296	169100.08	1268034.76	картометрический	5.00	—
297	169021.72	1267994.14	картометрический	5.00	—
298	168973.01	1267968.89	картометрический	5.00	—
299	168908.34	1267938.84	картометрический	5.00	—
300	168661.10	1267896.80	картометрический	5.00	—

2. Сведения о характерных точках границ объекта					
Обозначение характерных точек границ	Координаты, м		Метод определения координат характерной точки	Средняя квадратическая погрешность положения характерной точки (Mt), м	Описание обозначения точки на местности (при наличии)
	X	Y			
1	2	3	4	5	6
301	168560.66	1267889.42	картометрический	5.00	–
302	168287.19	1267962.00	картометрический	5.00	–
303	168102.74	1267894.47	картометрический	5.00	–
304	168010.07	1267932.70	картометрический	5.00	–
305	167973.27	1267875.40	картометрический	5.00	–
306	167851.98	1267857.30	картометрический	5.00	–
307	167630.08	1268016.97	картометрический	5.00	–
308	167532.66	1268099.28	картометрический	5.00	–
309	167322.32	1268184.43	картометрический	5.00	–
310	167291.04	1268245.87	картометрический	5.00	–
311	167297.89	1268460.03	картометрический	5.00	–
312	167276.75	1268670.90	картометрический	5.00	–
1	166688.10	1268345.21	картометрический	5.00	–
3. Сведения о характерных точках части (частей) границы объекта					
Обозначение характерных точек части границы	Координаты, м		Метод определения координат характерной точки	Средняя квадратическая погрешность положения характерной точки (Mt), м	Описание обозначения точки на местности (при наличии)
	X	Y			
1	2	3	4	5	6
-	-	-	-	-	-



Приложение 2  
к Положению об особо охраняемой  
природной территории регионального значения  
– государственном  
природном заказнике «Болото Емельяновский Мох»

План границ  
особо охраняемой природной территории регионального значения –  
государственного природного заказника «Болото Емельяновский Мох»



Используемые условные знаки и обозначения:

- 24 характерная точка границы объекта
- ▨ территория объекта
- населенные пункты