



ПРАВИТЕЛЬСТВО ТВЕРСКОЙ ОБЛАСТИ

ПОСТАНОВЛЕНИЕ

26.04.2024

№ 164-пп

г. Тверь

Об особо охраняемой природной территории регионального значения – памятнике природы «Гнездо аиста в д. Батурино»

В соответствии с Федеральным законом от 14.03.1995 № 33-ФЗ «Об особо охраняемых природных территориях», законом Тверской области от 08.12.2010 № 108-ЗО «Об особо охраняемых природных территориях в Тверской области», по результатам комплексного экологического обследования особо охраняемой природной территории регионального значения – памятника природы «Гнездо аиста Батурино», с учетом решения Комиссии при Правительстве Тверской области по вопросам организации и функционирования особо охраняемых природных территорий от 10.11.2023 № 3 Правительство Тверской области постановляет:

1. Определить уточненное наименование особо охраняемой природной территории Тверской области – памятника природы «Гнездо аиста Батурино», указанной в пункте 93 списка особо охраняемых природных территорий, утвержденного решением Калининского областного совета народных депутатов от 30.07.1986 № 273 «О признании природных объектов государственными памятниками природы местного значения и усилении их охраны»: особо охраняемая природная территория регионального значения – памятник природы «Гнездо аиста в д. Батурино».

2. Утвердить Паспорт особо охраняемой природной территории регионального значения – памятника природы «Гнездо аиста в д. Батурино» (прилагается).

3. Министерству природных ресурсов и экологии Тверской области направить в орган, осуществляющий государственный кадастровый учет и государственную регистрацию прав, комплект документов для внесения сведений об особо охраняемой природной территории регионального

значения – памятнике природы «Гнездо аиста в д. Батурино» в установленном порядке.

4. Контроль за исполнением настоящего постановления возложить на заместителя Председателя Правительства Тверской области, курирующего вопросы природных ресурсов и экологии.

Отчет об исполнении постановления представить в трехмесячный срок со дня его вступления в силу.

5. Настоящее постановление вступает в силу со дня его официального опубликования.

**Губернатор
Тверской области**



И.М. Руденя

Приложение
к постановлению Правительства
Тверской области
от 26.04.2024 № 164-пп

Паспорт
особо охраняемой природной территории регионального значения –
памятника природы «Гнездо аиста в д. Батурино»

1. Наименование и цель создания особо охраняемой природной территории регионального значения.

Особо охраняемая природная территория регионального значения – памятник природы «Гнездо аиста в д. Батурино» (далее – памятник природы) создана с целью сохранения места гнездования аиста белого – редкого вида, занесенного в Красную книгу Тверской области.

2. Местонахождение памятника природы.

Памятник природы находится в Нелидовском городском округе Тверской области, в 20 км к юго-востоку от города Нелидово, в деревне Батурино.

3. Описание границ памятника природы.

Памятник природы расположен в границах деревни Батурино Нелидовского городского округа Тверской области.

Графическое описание местоположения границ особо охраняемой природной территории регионального значения – памятника природы «Гнездо аиста в д. Батурино» приводится в приложении 1 к настоящему Паспорту.

План границ особо охраняемой природной территории регионального значения – памятника природы «Гнездо аиста в д. Батурино» приводится в приложении 2 к настоящему Паспорту.

4. Площадь памятника природы.

Общая площадь памятника природы составляет 0,0125 га.

5. Сведения о собственниках, землевладельцах, землепользователях и арендаторах земельных участков, на которых расположен памятник природы.
Занимает земли, не прошедшие государственный кадастровый учет.

6. Описание памятника природы.

Гнездовье аиста белого расположено в деревне Батурино на водонапорной башне. Аисты белые гнездятся в этом месте более 20 лет. В окрестностях башни преобладает травянистая растительность, которая представлена луговым разнотравьем.

7. Объекты особой охраны памятника природы.

Объектом охраны является местообитание вида фауны, занесенного в Красную книгу Тверской области, – аиста белого.

8. Основные виды разрешенного использования земельных участков, расположенных в границах памятника природы:

- 1) деятельность по особой охране и изучению природы;
- 2) охрана природных территорий;
- 3) природно-познавательный туризм.

9. В границах памятника природы запрещается всякая деятельность, влекущая за собой нарушение сохранности памятника природы, в том числе:

1) любое строительство, включая прокладку новых дорог и коммуникаций, возведение некапитальных временных построек и сооружений;

2) уничтожение и повреждение древесно-кустарниковой растительности;

3) гибель и нарушение среды обитания объекта животного мира;

- 4) повреждение почвенно-растительного покрова, выемка грунта;
- 5) использование открытого огня, разведение костров, сжигание мусора, устройство палов травы и иной растительности;
- 6) разрушение, повреждение гнезда, осмотр гнезда и другие факторы беспокойства во время гнездования птиц;
- 7) шумовое загрязнение во время гнездования птиц (в том числе прослушивание громкой музыки);
- 8) проведение взрывных работ и применение пиротехнических средств;
- 9) сброс сточных вод, сброс и складирование твердых и жидких отходов производства и потребления, захламление территории;
- 10) складирование ядохимикатов, минеральных и органических удобрений, нефтепродуктов.

10. Допустимое использование памятника природы:

- 1) посещение территории памятника природы в образовательных и научных целях;
- 2) проведение мероприятий, направленных на охрану объекта животного мира и среды его обитания;
- 3) ремонт, регламентное обслуживание, реконструкция существующих коммуникаций вне периода гнездования птиц, не влекущие за собой нарушение сохранности памятника природы (за исключением случаев аварийно-спасательных и неотложных работ, проводимых при возникновении чрезвычайных ситуаций и направленных на спасение жизни и сохранение здоровья людей).

Приложение 1
к Паспорту особо охраняемой
природной территории регионального
значения – памятника природы «Гнездо
аиста в д. Батурино»

Графическое описание местоположения границ
особо охраняемой природной территории регионального значения –
памятника природы «Гнездо аиста в д. Батурино»

Раздел 1

Сведения об объекте		
особо охраняемая природная территория регионального значения – памятник природы «Гнездо аиста в д. Батурино» (далее – объект)		
№ п/п	Характеристики объекта	Описание характеристик
1	2	3
1	Местоположение объекта	Нелидовский городской округ Тверской области
2	Площадь объекта +/- величина погрешности определения площади (P +/- Дельта P)	125 кв. м (± 2 кв. м)
3	Иные характеристики объекта	-

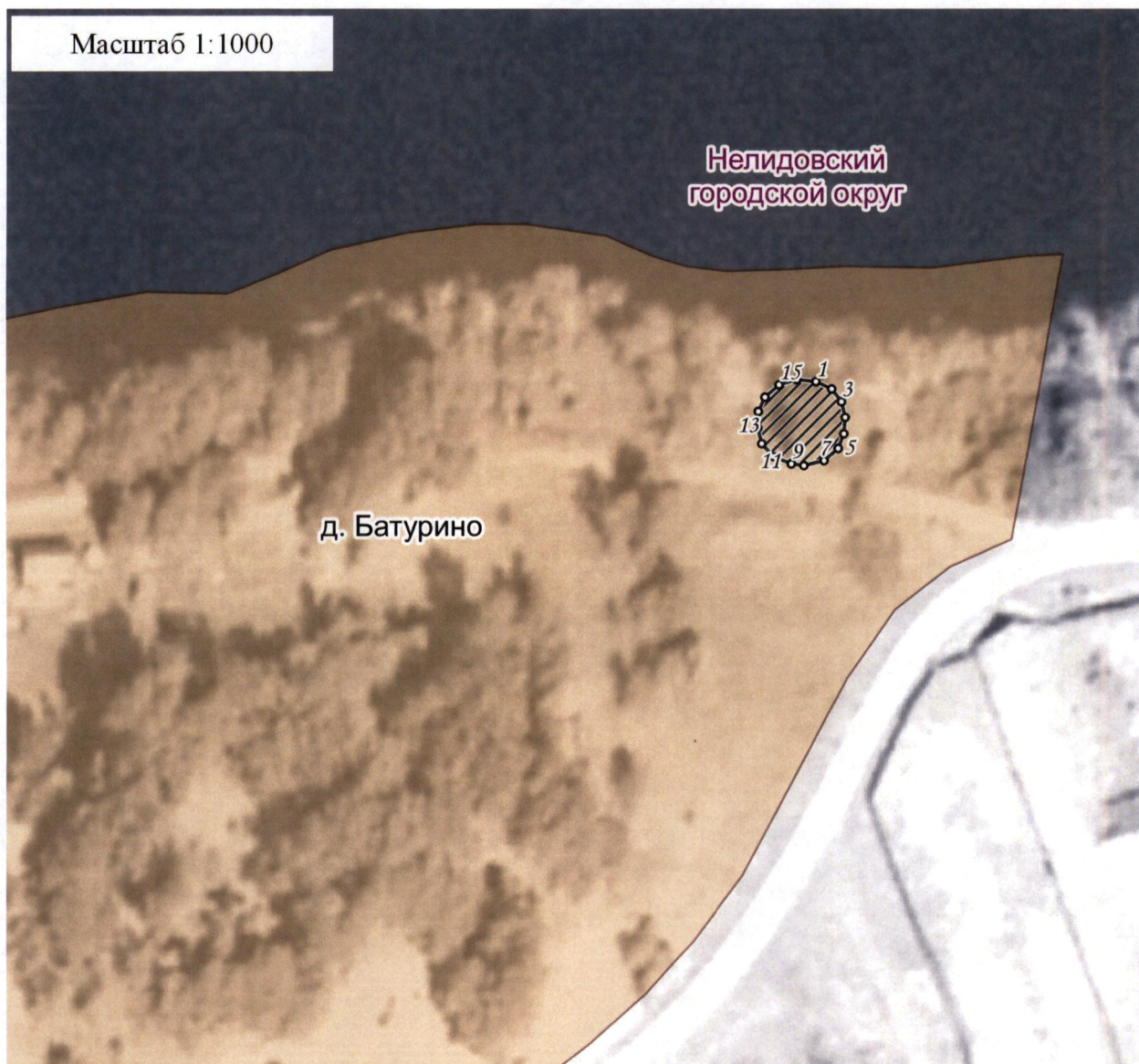
Раздел 2

Сведения о местоположении границ объекта					
1. Система координат МСК-69, зона 1					
2. Сведения о характерных точках границ объекта					
Обозначение характерных точек границ	Координаты, м		Метод определения координат характерной точки	Средняя квадратическая погрешность положения характерной точки (Mt), м	Описание обозначения точки на местности (при наличии)
	X	Y			
1	2	3	4	5	6
1	202134.71	1277012.18	картометрический	0.10	–
2	202133.65	1277014.46	картометрический	0.10	–



2. Сведения о характерных точках границ объекта					
Обозначение характерных точек границ	Координаты, м		Метод определения координат характерной точки	Средняя квадратическая погрешность положения характерной точки (Mt), м	Описание обозначения точки на местности (при наличии)
	X	Y			
1	2	3	4	5	6
3	202131.80	1277015.87	картометрический	0.10	–
4	202129.53	1277016.40	картометрический	0.10	–
5	202127.16	1277016.20	картометрический	0.10	–
6	202125.04	1277015.39	картометрический	0.10	–
7	202123.26	1277013.35	картометрический	0.10	–
8	202122.55	1277010.42	картометрический	0.10	–
9	202122.80	1277008.60	картометрический	0.10	–
10	202123.86	1277006.00	картометрический	0.10	–
11	202125.73	1277004.34	картометрический	0.10	–
12	202128.03	1277003.76	картометрический	0.10	–
13	202130.39	1277003.85	картометрический	0.10	–
14	202132.46	1277004.81	картометрический	0.10	–
15	202134.26	1277006.84	картометрический	0.10	–
16	202135.00	1277009.40	картометрический	0.10	–
1	202134.71	1277012.18	картометрический	0.10	–
3. Сведения о характерных точках части (частей) границы объекта					
Обозначение характерных точек части границы	Координаты, м		Метод определения координат характерной точки	Средняя квадратическая погрешность положения характерной точки (Mt), м	Описание обозначения точки на местности (при наличии)
	X	Y			
1	2	3	4	5	6
-	-	-	-	-	-

Приложение 2
к Паспорту особо охраняемой
природной территории регионального
значения – памятника природы
«Гнездо аиста в д. Батурино»

План границ
особо охраняемой природной территории регионального значения –
памятника природы «Гнездо аиста в д. Батурино»



Используемые условные знаки и обозначения:

- 24 характерная точка границы объекта
-  территория объекта
-  населенные пункты