



ПРАВИТЕЛЬСТВО ТВЕРСКОЙ ОБЛАСТИ

ПОСТАНОВЛЕНИЕ

11.07.2024

№ 338-пп

г. Тверь

Об утверждении Паспорта особо охраняемой природной территории регионального значения – памятника природы «Озеро Кезадра и лесные насаждения вокруг него»

В соответствии с Федеральным законом от 14.03.1995 № 33-ФЗ «Об особо охраняемых природных территориях», законом Тверской области от 08.12.2010 № 108-ЗО «Об особо охраняемых природных территориях в Тверской области», по результатам комплексного экологического обследования особо охраняемой природной территории регионального значения – памятника природы «Озеро Кезадра и лесные насаждения вокруг него», с учетом решения Комиссии при Правительстве Тверской области по вопросам организации и функционирования особо охраняемых природных территорий от 04.04.2024 № 1 Правительство Тверской области постановляет:

1. Утвердить Паспорт особо охраняемой природной территории регионального значения – памятника природы «Озеро Кезадра и лесные насаждения вокруг него» (прилагается).

2. Министерству природных ресурсов и экологии Тверской области направить в орган, осуществляющий государственный кадастровый учет и государственную регистрацию прав, комплект документов для внесения сведений об особо охраняемой природной территории регионального значения – памятнике природы «Озеро Кезадра и лесные насаждения вокруг него» в установленном порядке.

3. Контроль за исполнением настоящего постановления возложить на заместителя Председателя Правительства Тверской области, курирующего вопросы природных ресурсов и экологии.

Отчет об исполнении постановления представить в тридцатидневный срок со дня его вступления в силу.

4. Настоящее постановление вступает в силу со дня его официального опубликования.

**Губернатор
Тверской области**



И.М. Руденя

Приложение
к постановлению Правительства
Тверской области
от 11.07.2024 № 338-пп

Паспорт
особо охраняемой природной территории регионального значения –
памятника природы «Озеро Кезадра и лесные насаждения вокруг него»

1. Наименование и цель создания особо охраняемой природной территории регионального значения.

Особо охраняемая природная территория регионального значения – памятник природы «Озеро Кезадра и лесные насаждения вокруг него» (далее – памятник природы) создана с целью сохранения невосполнимых и ценных в экологическом, научном и эстетическом отношении природных комплексов и объектов.

2. Местонахождение памятника природы.

Памятник природы расположен в Удомельском городском округе Тверской области в окрестностях деревень Тупики, Устье, Вороново, Елейкино, Ионино, Ханеево и Березно.

3. Описание границ памятника природы.

Памятник природы включает озеро Кезадра и кварталы 31 (часть), 33 (часть), 41 (часть), 42 (часть), 45 (часть), 48 (часть), 49 (часть), 58 (часть), 63 (часть), 65 (часть) Верхневолжского участкового лесничества Удомельского лесничества Тверской области, кварталы 195, 196 (часть), 197 (часть), 198 (часть), 200 (часть) Куровского участкового лесничества Удомельского лесничества Тверской области.

Графическое описание местоположения границ особо охраняемой природной территории регионального значения – памятника природы «Озеро Кезадра и лесные насаждения вокруг него» приводится в приложении 1 к настоящему Паспорту.

План границ особо охраняемой природной территории регионального значения – памятника природы «Озеро Кезадра и лесные насаждения вокруг него» приводится в приложении 2 к настоящему Паспорту.

4. Площадь памятника природы.

Площадь памятника природы составляет 1 162,9 га.

5. Сведения о собственниках, землевладельцах, землепользователях и арендаторах земельных участков, на которых расположен памятник природы.

Земли водного и лесного фонда (в собственности Российской Федерации).

6. Описание памятника природы.

Площадь озера Кезадра составляет 8,6 кв. км, средняя глубина – 6,1 м, максимальная глубина – 20,7 м. Объем воды в озере – 52,6 млн куб. м. Длина озера – 6,6 км, максимальная ширина – 3,31 км, средняя ширина – 1,32 км. Длина береговой линии – 25,5 км. Береговая линия сложной формы, сильно изрезана с большим количеством заливов. Котловина озера вытянута с юго-запада на северо-восток. Озеро состоит из нескольких котловин: северо-западной, юго-западной, центральной и восточной. По происхождению озеро ложбинно-подпрудное.

Дно озера неровное, изрезано подводными грядами высотой 5 – 7 м и ямами глубиной 5 – 8 м. Имеются 5 островов (Мотыль, Литвин и другие). Преобладающая глубина в средней части – 10 – 12 м, в юго-западном заливе – 5 – 6 м, в Елейкинском плесе – 2 – 3 м. Сложено дно озера в прибрежной части желто-коричневыми аллювиальными песками, а в более

глубоких местах – илом. В некоторых местах наблюдаются каменистые отмели с наличием средних и мелких валунов.

Озеро проточное: на юге впадают ручьи Кулика, Сосновик, на севере – река Песчанка, на востоке вытекает река Кеца.

Озеро Кезадра характеризуется площадью зарастания не более 40 % от площади акватории, растительность сосредоточена в основном в мелководных заливах и вдоль береговой линии.

Прибрежно-водная растительность озера Кезадра представлена поясом тростника обыкновенного, камыша озерного, хвоща приречного и участками осоковых зарослей. Из водных растений отмечена кубышка желтая, рдест, элодея канадская.

Для прилегающей к озеру территории коренными являются широколиственно-еловые леса, в меньшей степени – прибрежные и сфагновые сосняки. Преобладают ельники и сосняки: кисличные, майниково-черничные, приручьевые, осоково-сфагновые, а также осинники снытевые и березняки сфагново-черничные. Сохранились фрагменты широколиственных лесов с участием вяза гладкого по берегам озера. В подлеске – рябина, жимолость, смородина черная, смородина красная, ива. Травянистый ярус составляют крапива двудомная, сныть обыкновенная, марьянник дубравный, таволга вязолистная, щитовник мужской, орляк обыкновенный. Из лишайников обычны гипогимния вздутая, уснея жесткая, а из мхов – сфагнум, плевроциум Шребера, бриум.

На территории памятника природы значительную часть занимают болота различных типов и заболоченные участки. Растительность болот представлена в древесном ярусе – сосной, елью, в кустарничковом ярусе – черникой, голубикой, брусникой, морошкой приземистой, клюквой, багульником болотным, в травянистом ярусе – осокой.

Озеро Кезадра является объектом произрастания редких водных растений, занесенных в Красную книгу Российской Федерации, – полушника озерного и полушника колючеспорого. Эти виды произрастают вдоль всего берега на песчаном, илисто-песчаном или галечном дне, на глубине от 0,7 до 1,5 м., достигая максимального обилия на глубине 0,7 м. Также обнаружен ежеголовник узколиственный – вид, занесенный в Красную книгу Тверской области.

Озеро Кезадра имеет природоохранную ценность как место обитания и остановок на пролетах многих видов околоводных и водоплавающих птиц, среди которых чайка озерная, чайка сизая, крачка черная, кряква и чайка малая, занесенная в Красную книгу Тверской области.

7. Объекты особой охраны памятника природы:

1) ценные в экологическом, научном и эстетическом отношении природные комплексы (экосистемы): экосистема озера Кезадра, эталонные пойменные фитоценозы, коренные широколиственно-еловые леса;

2) виды растений, занесенных в Красную книгу Российской Федерации: полушник озерный;

полушник колючеспоровый;

3) вид растения, занесенного в Красную книгу Тверской области, – ежеголовник узколистный;

4) вид животного, занесенного в Красную книгу Тверской области, – чайка малая.

8. Основные виды разрешенного использования земельных участков, расположенных в границах памятника природы:

1) деятельность по особой охране и изучению природы;

2) охрана природных территорий;

3) природно-познавательный туризм;

4) использование лесов.

9. В границах памятника природы запрещается всякая деятельность, влекущая за собой нарушение сохранности памятника природы, в том числе:

1) любое строительство, включая прокладку новых дорог и коммуникаций, возведение некапитальных временных построек и сооружений (за исключением подпункта 1 пункта 10 настоящего Паспорта);

2) все виды рубок леса (за исключением лесохозяйственных мероприятий, направленных на ликвидацию последствий стихийных бедствий, и санитарно-оздоровительных мероприятий);

3) разведка и добыча общераспространенных полезных ископаемых, проведение взрывных работ, применение взрывчатых веществ и пиротехнических устройств;

4) промышленная заготовка и сбор ягод, лекарственных растений и других лесных ресурсов, а также заготовка и сбор с применением различных механических приспособлений (совки, гребенки);

5) стоянка и движение механизированного транспорта, моторных плавучих средств и специализированной техники, за исключением экстренных оперативных служб, проведения противопожарных и лесозащитных мероприятий, использования сельскохозяйственной техники на землях сельскохозяйственного назначения, а также мероприятий, проводимых при возникновении чрезвычайных ситуаций и направленных на спасение жизни и сохранение здоровья людей;

6) проведение мероприятий, приводящих к изменению гидрологического режима водоемов и территории в целом;

7) вырубка деревьев, уничтожение и повреждение древесно-кустарниковой растительности, заготовка живицы и другая деятельность, влекущая за собой нарушение условий обитания объектов растительного и животного мира;

8) организация туристских станций, бивуаков, палаточных лагерей, туристических троп и трасс (за исключением подпункта 2 пункта 10 настоящего Паспорта);

9) проведение культурно-массовых мероприятий, спортивных соревнований, физкультурно-спортивных фестивалей и тренировочных сборов;

10) применение химических средств борьбы с вредителями, болезнями растений, сорняками и малоценными породами деревьев и кустарников,

стимуляторов роста;

11) разведение костров за пределами специально оборудованных кострищ, а также использование открытого огня в периоды, когда объявлена высокая пожарная опасность;

12) сброс сточных вод, сброс и складирование твердых и жидких отходов производства и потребления, захламление территории;

13) складирование ядохимикатов, минеральных и органических удобрений, нефтепродуктов;

14) мойка транспортных средств;

15) выпас, прогон и водопой скота;

16) уничтожение и повреждение аншлагов, шлагбаумов, стендов, ограждений, иных элементов обустройства памятника природы, в том числе экологических троп.

10. Допустимое использование памятника природы:

1) установка информационных аншлагов и других информационных и предупредительных знаков;

2) проектирование и организация экологических троп (смотровых площадок);

3) осуществление научной деятельности;

4) проведение организованных экологических, образовательных экскурсий и туристская деятельность групп численностью не более десяти человек;

5) борьба с распространением борщевика Сосновского без применения химических средств;

6) рекреационное использование: однодневные посещения;

7) заготовка и сбор лекарственных растений, ягод и других пищевых лесных ресурсов для собственных нужд без использования механических приспособлений;

8) ремонт, регламентное обслуживание, реконструкция существующих коммуникаций, дорог, линейных объектов без расширения их полос отвода;

9) проведение мероприятий по охране лесов, расположенных в границах памятника природы, от пожаров, загрязнения и иного негативного воздействия, а также их защита от вредных организмов;

10) проведение мероприятий по уборке неликвидной древесины в лесах, расположенных в границах памятника природы, в случае создания угрозы очагов вредных организмов или обеспечения пожарной безопасности в лесах;

11) проведение мероприятий по воспроизводству лесов, расположенных в границах памятника природы, путем лесовосстановления и ухода за лесами;

12) проведение мероприятий по лесовосстановлению на лесных участках, лесные насаждения на которых погибли или повреждены в результате пожаров, воздействия вредных организмов, а также на лесных участках, на которых проводились выборочные рубки лесных насаждений.

Приложение 1
к Паспорту особо охраняемой
природной территории регионального
значения – памятника природы
«Озеро Кезадра и лесные насаждения
вокруг него»

Графическое описание местоположения границ
особо охраняемой природной территории регионального значения –
памятника природы «Озеро Кезадра и лесные насаждения вокруг него»

Раздел 1

Сведения об объекте		
особо охраняемая природная территория регионального значения – памятник природы «Озеро Кезадра и лесные насаждения вокруг него» (далее – объект)		
№ п/п	Характеристики объекта	Описание характеристик
1	2	3
1	Местоположение объекта	Удомельский городской округ Тверской области
2	Площадь объекта +/- величина погрешности определения площади (Р +/- Дельта Р)	11 629 803 кв. м (\pm 59 679 кв. м)
3	Иные характеристики объекта	-

Раздел 2

Сведения о местоположении границ объекта					
1. Система координат МСК-69, зона 2					
2. Сведения о характерных точках границ объекта					
Обозначение характерных точек границ	Координаты, м		Метод определения координат характерной точки	Средняя квадратическая погрешность положения характерной точки (Mt), м	Описание обозначения точки на местности (при наличии)
	X	Y			
1	2	3	4	5	6
1	425928.00	2235864.33	картометрический	5.00	-

Обозначение характерных точек границ	Координаты, м		Метод определения координат характерной точки	Средняя квадратическая погрешность положения характерной точки (Mt), м	Описание обозначения точки на местности (при наличии)
	X	Y			
1	2	3	4	5	6
2	425961.56	2235831.99	картометрический	5.00	-
3	426172.63	2235628.68	картометрический	5.00	-
4	426197.22	2235604.98	картометрический	5.00	-
5	426216.63	2235586.29	картометрический	5.00	-
6	426226.74	2235576.54	картометрический	5.00	-
7	426325.71	2235481.20	картометрический	5.00	-
8	426325.71	2235481.20	картометрический	5.00	-
9	426386.91	2235456.60	картометрический	5.00	-
10	426409.77	2235461.10	картометрический	5.00	-
11	426485.64	2235472.23	картометрический	5.00	-
12	426579.00	2235506.62	картометрический	5.00	-
13	426679.49	2235576.96	картометрический	5.00	-
14	426776.63	2235684.15	картометрический	5.00	-
15	426793.15	2235757.58	картометрический	5.00	-
16	426780.69	2235981.47	картометрический	5.00	-
17	426764.94	2236113.11	картометрический	5.00	-
18	426738.71	2236526.64	картометрический	5.00	-
19	426749.40	2236653.48	картометрический	5.00	-
20	426826.87	2236772.76	картометрический	5.00	-
21	426983.34	2236840.20	картометрический	5.00	-
22	427103.10	2236861.59	картометрический	5.00	-
23	427191.30	2236916.16	картометрический	5.00	-
24	427185.27	2237077.57	картометрический	5.00	-
25	426944.10	2237318.74	картометрический	5.00	-

Обозначение характерных точек границ	Координаты, м		Метод определения координат характерной точки	Средняя квадратическая погрешность положения характерной точки (Mt), м	Описание обозначения точки на местности (при наличии)
	X	Y			
1	2	3	4	5	6
26	426793.37	2237435.97	картометрический	5.00	-
27	426682.84	2237506.31	картометрический	5.00	-
28	426468.46	2237603.45	картометрический	5.00	-
29	426387.44	2237596.56	картометрический	5.00	-
30	426366.05	2237582.07	картометрический	5.00	-
31	426292.59	2237532.33	картометрический	5.00	-
32	426244.04	2237372.33	картометрический	5.00	-
33	426297.64	2237231.65	картометрический	5.00	-
34	426388.08	2237017.28	картометрический	5.00	-
35	426408.17	2236910.09	картометрический	5.00	-
36	426317.73	2236759.36	картометрический	5.00	-
37	426173.06	2236701.06	картометрический	5.00	-
38	426025.34	2236615.29	картометрический	5.00	-
39	426000.44	2236602.42	картометрический	5.00	-
40	425853.01	2236526.22	картометрический	5.00	-
41	425734.69	2236457.58	картометрический	5.00	-
42	425706.18	2236408.55	картометрический	5.00	-
43	425683.75	2236371.68	картометрический	5.00	-
44	425671.59	2236350.39	картометрический	5.00	-
45	425660.21	2236323.41	картометрический	5.00	-
46	425640.84	2236330.43	картометрический	5.00	-
47	425609.02	2236346.51	картометрический	5.00	-
48	425439.47	2236392.04	картометрический	5.00	-
49	425214.43	2236516.71	картометрический	5.00	-

Обозначение характерных точек границ	Координаты, м		Метод определения координат характерной точки	Средняя квадратическая погрешность положения характерной точки (Mt), м	Описание обозначения точки на местности (при наличии)
	X	Y			
1	2	3	4	5	6
50	425149.87	2236549.69	картометрический	5.00	-
51	425101.79	2236608.56	картометрический	5.00	-
52	424692.41	2236784.29	картометрический	5.00	-
53	424596.52	2236768.47	картометрический	5.00	-
54	424579.88	2236842.95	картометрический	5.00	-
55	424632.93	2236950.14	картометрический	5.00	-
56	424667.23	2237162.42	картометрический	5.00	-
57	424710.57	2237325.43	картометрический	5.00	-
58	424688.45	2237433.70	картометрический	5.00	-
59	424504.53	2237620.54	картометрический	5.00	-
60	424437.19	2237687.52	картометрический	5.00	-
61	424350.75	2237718.39	картометрический	5.00	-
62	424342.34	2237721.39	картометрический	5.00	-
63	424207.10	2237651.75	картометрический	5.00	-
64	424098.75	2237553.61	картометрический	5.00	-
65	423986.54	2237510.81	картометрический	5.00	-
66	423877.58	2237517.20	картометрический	5.00	-
67	423706.05	2237672.32	картометрический	5.00	-
68	423672.69	2237742.35	картометрический	5.00	-
69	423714.94	2237775.70	картометрический	5.00	-
70	423690.83	2237830.98	картометрический	5.00	-
71	423573.01	2237840.65	картометрический	5.00	-
72	423285.67	2237802.05	картометрический	5.00	-
73	423221.30	2237768.63	картометрический	5.00	-

Обозначение характерных точек границ	Координаты, м		Метод определения координат характерной точки	Средняя квадратическая погрешность положения характерной точки (Mt), м	Описание обозначения точки на местности (при наличии)
	X	Y			
1	2	3	4	5	6
74	423198.94	2237727.97	картометрический	5.00	-
75	423166.33	2237674.32	картометрический	5.00	-
76	423232.96	2237571.18	картометрический	5.00	-
77	423248.11	2237445.72	картометрический	5.00	-
78	423285.59	2237244.67	картометрический	5.00	-
79	423374.82	2236995.81	картометрический	5.00	-
80	423500.59	2236843.04	картометрический	5.00	-
81	423525.90	2236755.73	картометрический	5.00	-
82	423444.31	2236599.24	картометрический	5.00	-
83	423301.14	2236447.42	картометрический	5.00	-
84	423183.65	2236227.35	картометрический	5.00	-
85	423186.30	2236098.19	картометрический	5.00	-
86	423069.37	2235824.62	картометрический	5.00	-
87	423115.74	2235672.37	картометрический	5.00	-
88	422952.99	2235407.05	картометрический	5.00	-
89	422708.83	2235169.88	картометрический	5.00	-
90	422620.94	2235027.41	картометрический	5.00	-
91	422632.15	2234983.15	картометрический	5.00	-
92	422333.90	2234838.70	картометрический	5.00	-
93	422326.41	2234954.30	картометрический	5.00	-
94	422349.93	2235067.00	картометрический	5.00	-
95	422246.48	2235098.38	картометрический	5.00	-
96	422130.55	2235097.56	картометрический	5.00	-
97	422042.50	2234991.99	картометрический	5.00	-

Обозначение характерных точек границ	Координаты, м		Метод определения координат характерной точки	Средняя квадратическая погрешность положения характерной точки (Mt), м	Описание обозначения точки на местности (при наличии)
	X	Y			
1	2	3	4	5	6
98	422140.56	2234885.28	картометрический	5.00	-
99	421986.13	2234794.23	картометрический	5.00	-
100	421868.69	2234724.46	картометрический	5.00	-
101	421728.45	2234843.77	картометрический	5.00	-
102	421609.80	2234896.18	картометрический	5.00	-
103	421579.65	2234880.47	картометрический	5.00	-
104	421566.50	2234876.00	картометрический	5.00	-
105	421534.35	2234863.84	картометрический	5.00	-
106	421517.85	2234860.28	картометрический	5.00	-
107	421507.05	2234858.23	картометрический	5.00	-
108	421495.95	2234852.50	картометрический	5.00	-
109	421485.85	2234841.71	картометрический	5.00	-
110	421473.00	2234823.24	картометрический	5.00	-
111	421468.35	2234812.04	картометрический	5.00	-
112	421463.15	2234795.25	картометрический	5.00	-
113	421462.35	2234789.36	картометрический	5.00	-
114	421464.40	2234783.37	картометрический	5.00	-
115	421464.80	2234778.44	картометрический	5.00	-
116	421461.80	2234772.71	картометрический	5.00	-
117	421462.35	2234756.15	картометрический	5.00	-
118	421459.35	2234748.24	картометрический	5.00	-
119	421454.00	2234742.23	картометрический	5.00	-
120	421447.55	2234735.68	картометрический	5.00	-
121	421441.30	2234731.57	картометрический	5.00	-

Обозначение характерных точек границ	Координаты, м		Метод определения координат характерной точки	Средняя квадратическая погрешность положения характерной точки (Mt), м	Описание обозначения точки на местности (при наличии)
	X	Y			
1	2	3	4	5	6
122	421433.90	2234729.11	картометрический	5.00	-
123	421424.45	2234730.20	картометрический	5.00	-
124	421411.60	2234731.31	картометрический	5.00	-
125	421406.57	2234730.07	картометрический	5.00	-
126	421397.40	2234728.96	картометрический	5.00	-
127	421387.55	2234728.56	картометрический	5.00	-
128	421378.00	2234725.69	картометрический	5.00	-
129	421375.50	2234725.91	картометрический	5.00	-
130	421365.70	2234726.79	картометрический	5.00	-
131	421356.30	2234729.10	картометрический	5.00	-
132	421348.19	2234730.47	картометрический	5.00	-
133	421333.05	2234735.94	картометрический	5.00	-
134	421319.25	2234741.40	картометрический	5.00	-
135	421309.25	2234746.88	картометрический	5.00	-
136	421301.60	2234752.74	картометрический	5.00	-
137	421287.10	2234765.18	картометрический	5.00	-
138	421263.45	2234782.53	картометрический	5.00	-
139	421246.00	2234794.97	картометрический	5.00	-
140	421237.80	2234801.25	картометрический	5.00	-
141	421230.95	2234805.49	картометрический	5.00	-
142	421223.15	2234806.17	картометрический	5.00	-
143	421202.25	2234818.48	картометрический	5.00	-
144	421193.10	2234824.62	картометрический	5.00	-
145	421184.05	2234828.45	картометрический	5.00	-

Обозначение характерных точек границ	Координаты, м		Метод определения координат характерной точки	Средняя квадратическая погрешность положения характерной точки (Mt), м	Описание обозначения точки на местности (при наличии)
	X	Y			
1	2	3	4	5	6
146	421175.21	2234829.95	картометрический	5.00	-
147	421166.43	2234829.68	картометрический	5.00	-
148	421160.29	2234833.09	картометрический	5.00	-
149	421157.29	2234838.42	картометрический	5.00	-
150	421153.60	2234839.38	картометрический	5.00	-
151	421139.65	2234832.54	картометрический	5.00	-
152	421132.55	2234830.50	картометрический	5.00	-
153	421110.25	2234820.38	картометрический	5.00	-
154	421101.65	2234818.48	картометрический	5.00	-
155	421095.20	2234813.96	картометрический	5.00	-
156	421090.05	2234807.27	картометрический	5.00	-
157	421084.95	2234800.43	картометрический	5.00	-
158	421077.60	2234797.15	картометрический	5.00	-
159	421068.45	2234795.64	картометрический	5.00	-
160	421058.85	2234793.34	картометрический	5.00	-
161	421049.55	2234788.97	картометрический	5.00	-
162	421036.06	2234777.74	картометрический	5.00	-
163	421023.99	2234763.93	картометрический	5.00	-
164	421014.60	2234748.77	картометрический	5.00	-
165	421008.60	2234735.64	картометрический	5.00	-
166	421000.90	2234714.61	картометрический	5.00	-
167	420999.85	2234705.18	картометрический	5.00	-
168	420997.80	2234696.58	картометрический	5.00	-
169	420995.30	2234690.30	картометрический	5.00	-

Обозначение характерных точек границ	Координаты, м		Метод определения координат характерной точки	Средняя квадратическая погрешность положения характерной точки (Mt), м	Описание обозначения точки на местности (при наличии)
	X	Y			
1	2	3	4	5	6
170	420996.15	2234680.18	картометрический	5.00	-
171	420997.90	2234670.61	картометрический	5.00	-
172	420997.35	2234660.50	картометрический	5.00	-
173	420995.30	2234653.94	картометрический	5.00	-
174	420991.30	2234649.66	картометрический	5.00	-
175	420983.59	2234647.76	картометрический	5.00	-
176	420998.95	2234568.36	картометрический	5.00	-
177	420981.41	2234516.83	картометрический	5.00	-
178	420988.95	2234465.48	картометрический	5.00	-
179	421045.84	2234461.94	картометрический	5.00	-
180	421076.39	2234466.97	картометрический	5.00	-
181	421085.61	2234453.52	картометрический	5.00	-
182	421082.62	2234437.59	картометрический	5.00	-
183	421065.22	2234354.20	картометрический	5.00	-
184	421079.48	2234299.54	картометрический	5.00	-
185	421181.54	2234130.05	картометрический	5.00	-
186	421248.47	2234009.16	картометрический	5.00	-
187	421263.50	2233914.34	картометрический	5.00	-
188	421266.38	2233661.37	картометрический	5.00	-
189	421216.96	2233579.91	картометрический	5.00	-
190	421231.89	2233533.81	картометрический	5.00	-
191	421270.55	2233543.20	картометрический	5.00	-
192	421378.97	2233628.06	картометрический	5.00	-
193	421312.99	2233532.30	картометрический	5.00	-

Обозначение характерных точек границ	Координаты, м		Метод определения координат характерной точки	Средняя квадратическая погрешность положения характерной точки (Mt), м	Описание обозначения точки на местности (при наличии)
	X	Y			
1	2	3	4	5	6
194	421135.59	2233204.71	картометрический	5.00	-
195	420920.70	2232949.18	картометрический	5.00	-
196	420858.90	2232790.05	картометрический	5.00	-
197	420834.75	2232777.39	картометрический	5.00	-
198	420822.10	2232755.04	картометрический	5.00	-
199	420801.55	2232738.75	картометрический	5.00	-
200	420764.10	2232742.37	картометрический	5.00	-
201	420753.85	2232724.87	картометрический	5.00	-
202	420742.95	2232717.61	картометрический	5.00	-
203	420700.72	2232709.18	картометрический	5.00	-
204	420684.40	2232695.28	картометрический	5.00	-
205	420648.12	2232689.86	картометрический	5.00	-
206	420632.45	2232673.55	картометрический	5.00	-
207	420606.20	2232640.95	картометрический	5.00	-
208	420559.81	2232522.15	картометрический	5.00	-
209	420479.43	2232428.36	картометрический	5.00	-
210	420419.00	2231969.37	картометрический	5.00	-
211	420385.64	2231500.53	картометрический	5.00	-
212	420429.18	2231031.59	картометрический	5.00	-
213	420559.81	2230787.07	картометрический	5.00	-
214	420780.89	2230803.82	картометрический	5.00	-
215	420938.32	2230854.06	картометрический	5.00	-
216	421112.49	2230941.15	картометрический	5.00	-
217	421296.72	2231132.07	картометрический	5.00	-

Обозначение характерных точек границ	Координаты, м		Метод определения координат характерной точки	Средняя квадратическая погрешность положения характерной точки (Mt), м	Описание обозначения точки на местности (при наличии)
	X	Y			
1	2	3	4	5	6
218	421352.20	2231240.48	картометрический	5.00	-
219	421424.01	2231503.88	картометрический	5.00	-
220	421454.15	2231711.55	картометрический	5.00	-
221	421403.91	2232126.90	картометрический	5.00	-
222	421380.46	2232244.13	картометрический	5.00	-
223	421477.60	2232398.21	картометрический	5.00	-
224	421534.54	2232512.10	картометрический	5.00	-
225	421477.60	2232666.18	картометрический	5.00	-
226	421514.10	2232821.68	картометрический	5.00	-
227	421566.80	2232881.61	картометрический	5.00	-
228	421640.04	2232979.95	картометрический	5.00	-
229	421700.99	2232995.21	картометрический	5.00	-
230	421760.95	2232971.25	картометрический	5.00	-
231	421848.40	2232975.09	картометрический	5.00	-
232	421896.66	2232994.89	картометрический	5.00	-
233	421909.19	2233024.93	картометрический	5.00	-
234	421954.51	2233053.10	картометрический	5.00	-
235	422009.15	2233065.72	картометрический	5.00	-
236	422058.39	2233124.74	картометрический	5.00	-
237	422065.15	2233158.21	картометрический	5.00	-
238	422054.58	2233207.74	картометрический	5.00	-
239	421967.00	2233232.74	картометрический	5.00	-
240	421913.08	2233261.55	картометрический	5.00	-
241	421776.68	2233268.36	картометрический	5.00	-

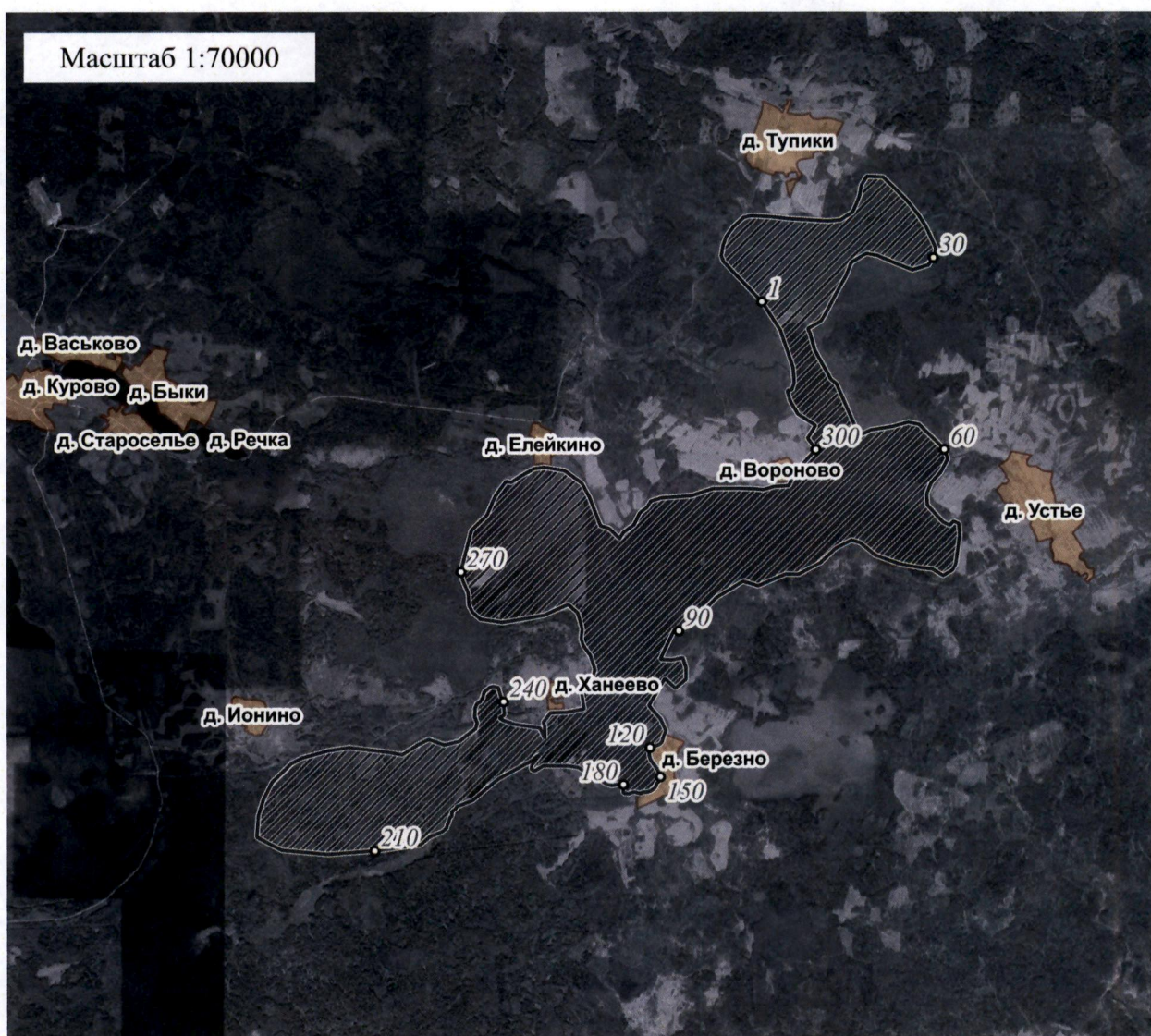
Обозначение характерных точек границ	Координаты, м		Метод определения координат характерной точки	Средняя квадратическая погрешность положения характерной точки (Mt), м	Описание обозначения точки на местности (при наличии)
	X	Y			
1	2	3	4	5	6
242	421752.98	2233216.85	картометрический	5.00	-
243	421727.52	2233250.18	картометрический	5.00	-
244	421683.27	2233373.38	картометрический	5.00	-
245	421644.33	2233629.70	картометрический	5.00	-
246	421536.95	2233678.45	картометрический	5.00	-
247	421666.25	2233675.95	картометрический	5.00	-
248	421703.15	2233663.17	картометрический	5.00	-
249	421798.69	2233735.57	картометрический	5.00	-
250	421803.57	2233896.22	картометрический	5.00	-
251	421836.33	2234075.22	картометрический	5.00	-
252	422027.79	2234042.98	картометрический	5.00	-
253	422132.72	2234067.41	картометрический	5.00	-
254	422172.86	2234165.41	картометрический	5.00	-
255	422229.78	2234185.57	картометрический	5.00	-
256	422377.51	2234138.54	картометрический	5.00	-
257	422477.30	2234065.10	картометрический	5.00	-
258	422540.02	2234045.05	картометрический	5.00	-
259	422643.16	2234054.70	картометрический	5.00	-
260	422801.79	2234011.03	картометрический	5.00	-
261	422888.78	2233914.43	картометрический	5.00	-
262	422781.06	2233673.16	картометрический	5.00	-
263	422729.11	2233366.21	картометрический	5.00	-
264	422710.97	2233250.16	картометрический	5.00	-
265	422743.43	2233030.63	картометрический	5.00	-

Обозначение характерных точек границ	Координаты, м		Метод определения координат характерной точки	Средняя квадратическая погрешность положения характерной точки (Mt), м	Описание обозначения точки на местности (при наличии)
	X	Y			
1	2	3	4	5	6
266	422813.18	2232952.30	картометрический	5.00	-
267	422882.46	2232916.85	картометрический	5.00	-
268	423009.05	2232908.11	картометрический	5.00	-
269	423140.10	2232851.46	картометрический	5.00	-
270	423217.53	2232837.03	картометрический	5.00	-
271	423287.93	2232851.47	картометрический	5.00	-
272	423634.43	2232940.82	картометрический	5.00	-
273	423786.30	2233097.33	картометрический	5.00	-
274	423972.71	2233176.45	картометрический	5.00	-
275	424123.17	2233286.25	картометрический	5.00	-
276	424117.09	2233343.16	картометрический	5.00	-
277	424184.37	2233447.10	картометрический	5.00	-
278	424251.44	2233568.52	картометрический	5.00	-
279	424265.94	2233676.76	картометрический	5.00	-
280	424230.50	2233879.39	картометрический	5.00	-
281	424103.69	2234055.91	картометрический	5.00	-
282	423962.03	2234131.73	картометрический	5.00	-
283	423676.79	2234242.05	картометрический	5.00	-
284	423649.75	2234328.19	картометрический	5.00	-
285	423547.23	2234431.35	картометрический	5.00	-
286	423608.68	2234468.28	картометрический	5.00	-
287	423685.63	2234575.62	картометрический	5.00	-
288	423805.12	2234635.14	картометрический	5.00	-
289	423863.77	2234709.18	картометрический	5.00	-

Обозначение характерных точек границ	Координаты, м		Метод определения координат характерной точки	Средняя квадратическая погрешность положения характерной точки (Mt), м	Описание обозначения точки на местности (при наличии)
	X	Y			
1	2	3	4	5	6
290	423924.41	2234746.32	картометрический	5.00	-
291	423955.90	2234855.10	картометрический	5.00	-
292	423976.26	2235156.18	картометрический	5.00	-
293	424045.46	2235370.49	картометрический	5.00	-
294	424048.17	2235632.53	картометрический	5.00	-
295	424044.56	2235777.16	картометрический	5.00	-
296	424034.40	2235876.06	картометрический	5.00	-
297	424067.16	2235985.05	картометрический	5.00	-
298	424074.45	2236129.09	картометрический	5.00	-
299	424210.08	2236194.06	картометрический	5.00	-
300	424436.87	2236402.18	картометрический	5.00	-
301	424552.20	2236318.87	картометрический	5.00	-
302	424677.73	2236399.34	картометрический	5.00	-
303	424797.47	2236220.10	картометрический	5.00	-
304	424934.32	2236142.24	картометрический	5.00	-
305	425035.37	2236115.77	картометрический	5.00	-
306	425042.58	2236160.07	картометрический	5.00	-
307	425110.62	2236184.29	картометрический	5.00	-
308	425272.64	2236172.87	картометрический	5.00	-
309	425646.39	2236047.05	картометрический	5.00	-
1	425928.00	2235864.33	картометрический	5.00	-

Приложение 2
к Паспорту особо охраняемой
природной территории регионального
значения – памятника природы
«Озеро Кезадра и лесные насаждения
вокруг него»

План границ
особо охраняемой природной территории регионального значения –
памятника природы «Озеро Кезадра и лесные насаждения вокруг него»



Используемые условные знаки и обозначения

- ! характерная точка границы объекта
- ▨ территория объекта
- населенные пункты