



ПРАВИТЕЛЬСТВО ТВЕРСКОЙ ОБЛАСТИ

ПОСТАНОВЛЕНИЕ

18.12.2024

№ 607-пп

г. Тверь

Об утверждении Паспорта особо охраняемой природной территории регионального значения – памятника природы «Леса острова Городомля»

В соответствии с Федеральным законом от 14.03.1995 № 33-ФЗ «Об особо охраняемых природных территориях», законом Тверской области от 08.12.2010 № 108-ЗО «Об особо охраняемых природных территориях в Тверской области», по результатам комплексного экологического обследования особо охраняемой природной территории регионального значения – памятника природы «Леса острова Городомля», с учетом решения Комиссии при Правительстве Тверской области по вопросам организации и функционирования особо охраняемых природных территорий от 04.04.2024 № 1 Правительство Тверской области постановляет:

1. Утвердить Паспорт особо охраняемой природной территории регионального значения – памятника природы «Леса острова Городомля» (прилагается).

2. Министерству природных ресурсов и экологии Тверской области направить в орган, осуществляющий государственный кадастровый учет и государственную регистрацию прав, комплект документов для внесения сведений об особо охраняемой природной территории регионального значения – памятнике природы «Леса острова Городомля» в установленном порядке.

3. Контроль за исполнением настоящего постановления возложить на заместителя Председателя Правительства Тверской области, курирующего вопросы природных ресурсов и экологии.

Отчет об исполнении постановления представить в трехмесячный срок со дня его вступления в силу.

4. Настоящее постановление вступает в силу со дня его официального опубликования.

**Губернатор
Тверской области**



И.М. Руденя

Приложение
к постановлению Правительства
Тверской области
от 18.12.2024 № 607-пп

Паспорт особо охраняемой природной территории регионального значения –
памятника природы «Леса острова Городомля»

1. Наименование и цель создания особо охраняемой природной территории регионального значения.

Особо охраняемая природная территория регионального значения – памятник природы «Леса острова Городомля» (далее – памятник природы) создана с целью сохранения особо ценных ландшафтов (экосистем) в Тверской области.

2. Местонахождение памятника природы.

Памятник природы находится на территории закрытого административно-территориального образования Тверской области – городской округ ЗАТО Солнечный.

3. Описание границ памятника природы.

Памятник природы расположен в акватории озера Селигер на территории острова Городомля.

Графическое описание местоположения границ особо охраняемой природной территории регионального значения – памятника природы «Леса острова Городомля» приводится в приложении 1 к настоящему Паспорту.

План границ особо охраняемой природной территории регионального значения – памятника природы «Леса острова Городомля» приводится в приложении 2 к настоящему Паспорту.

4. Площадь памятника природы.

Общая площадь памятника природы составляет 232,2 га.

5. Сведения о собственниках, землевладельцах, землепользователях и арендаторах земельных участков, на которых расположен памятник природы.

Земли, государственная собственность на которые не разграничена.

6. Описание памятника природы.

Памятник природы является участком сосново-елового леса, который предоставлен разновозрастной структурой, сложным составом, равномерно и богатым живым напочвенным покровом. Лес почти не затронут хозяйственной деятельностью. Средний возраст сосен – 90 – 120 лет. Окружность стволов деревьев не превышает 2,5 м. Высота деревьев около 40 – 45 м. В составе древесного яруса имеется небольшая примесь ели. Ярус подлеска включает рябину, крушину, черемуху, черную смородину, красную смородину. В травяном ярусе произрастают таволга, кочедыжник, вейник сероватый, в нижнем ярусе – сныть, гравилат речной.

На территории памятника природы встречается лисица, белка, ласка обыкновенная, в подстилке отмечены рыжая полевка и обыкновенная бурозубка. Из птиц отмечены зяблик, лесной конек, обыкновенная овсянка, пеночка-теньковка, овсянка садовая, серая ворона, обыкновенный скворец, большая синица.

7. Объекты особой охраны памятника природы:

1) ценный в экологическом, научном и эстетическом отношении природный комплекс – старовозрастной сосново-еловый лес;

2) виды растений, занесенных в Красную книгу Тверской области: гроздовник ромашколистный;

ладьян трехнадрезный.

8. Основные виды разрешенного использования земельных участков, расположенных в границах памятника природы:

- 1) деятельность по особой охране и изучению природы;
- 2) охрана природных территорий;
- 3) природно-познавательный туризм.

9. В границах памятника природы запрещается всякая деятельность, влекущая за собой нарушение сохранности памятника природы, в том числе:

1) любое строительство, включая прокладку новых дорог и коммуникаций, возведение некапитальных временных построек и сооружений, за исключением подпункта 1 пункта 10 настоящего Паспорта;

2) снос, повреждение деревьев, их ветвей и корневой системы, за исключением мероприятий, направленных на ликвидацию последствий стихийных бедствий и оздоровление деревьев;

3) разведка и добыча общераспространенных полезных ископаемых, выемка грунта, нарушение почвенно-растительного слоя, распашка земель, кроме проведения мероприятий, направленных на предупреждение и ликвидацию стихийных бедствий и чрезвычайных ситуаций;

4) промышленная заготовка и сбор ягод, лекарственных растений и других лесных ресурсов, а также заготовка и сбор с применением различных механических приспособлений (совки, гребенки);

5) стоянка и движение механизированного транспорта и специализированной техники, за исключением экстренных оперативных служб, проведения противопожарных и лесозащитных мероприятий, возникновения чрезвычайных ситуаций, угрозы жизни и здоровью людей;

6) организация туристских станций, бивуаков, палаточных лагерей, туристических троп и трасс, за исключением подпункта 2 пункта 10 настоящего Паспорта;

7) изменение естественного гидрологического режима территории;

8) применение химических средств борьбы с вредителями, болезнями растений, сорняками и малоценными породами деревьев и кустарников, стимуляторов роста;

9) разведение костров за пределами специально оборудованных кострищ, а также использование открытого огня в периоды, когда объявлена высокая пожарная опасность;

10) сброс сточных вод, сброс и складирование твердых и жидких отходов производства и потребления, захламление территории;

11) складирование ядохимикатов, минеральных и органических удобрений, нефтепродуктов;

12) использование взрывчатых веществ и пиротехнических устройств;

13) уничтожение и повреждение аншлагов, шлагбаумов, стендов, ограждений, иных элементов обустройства памятника природы, в том числе экологических троп.

10. Допустимое использование памятника природы:

1) функциональное обустройство и поддержание в рабочем состоянии отдельных элементов функционального обустройства памятника природы, в том числе установка информационных аншлагов и других информационных и предупредительных знаков;

2) проектирование и организация экологических троп (смотровых площадок);

3) осуществление научной деятельности;

4) проведение организованных экологических и образовательных экскурсий групп численностью не более десяти человек;

5) борьба с распространением борщевика Сосновского;

6) рекреационное использование (однодневные посещения);

7) заготовка и сбор лекарственных растений, ягод и других пищевых лесных ресурсов для собственных нужд без использования механических приспособлений;

8) уборка опасных, зависших деревьев, а также проведение расчистки территории для ликвидации последствий стихийных бедствий и оздоровления насаждений;

9) посадка деревьев и кустарников, травянистых растений;

10) пломбирование повреждений механического характера, санация дупел, стяжка и укрепление ценных старовозрастных деревьев;

11) ремонт, регламентное обслуживание, реконструкция существующих коммуникаций, дорог, линейных объектов без расширения их полос отвода.

Приложение 1
к Паспорту особо охраняемой природной
территории регионального значения –
памятника природы «Леса острова Городомля»

Графическое описание местоположения границ
особо охраняемой природной территории регионального значения –
памятника природы «Леса острова Городомля»

Раздел 1

Сведения об объекте		
особо охраняемая природная территория регионального значения – памятник природы «Леса острова Городомля» (далее – объект)		
№ п/п	Характеристики объекта	Описание характеристик
1	2	3
1	Местоположение объекта	городской округ ЗАТО Солнечный Тверской области
2	Площадь объекта +/- величина погрешности определения площади (P +/- Дельта P)	2 322 250 кв. м (\pm 26 668 кв. м)
3	Иные характеристики объекта	-

Раздел 2

Сведения о местоположении границ объекта					
1. Система координат МСК-69, зона 1					
2. Сведения о характерных точках границ объекта					
Обозначение характерных точек границ	Координаты, м		Метод определения координат характерной точки	Средняя квадратическая погрешность положения характерной точки (Mt), м	Описание обозначения точки на местности (при наличии)
	X	Y			
1	2	3	4	5	6
Внешний контур 1					
1	330404.20	1284569.11	картометрический	5.00	-
2	330410.49	1284590.51	картометрический	5.00	-

Обозначение характерных точек границ	Координаты, м		Метод определения координат характерной точки	Средняя квадратическая погрешность положения характерной точки (Mt), м	Описание обозначения точки на местности (при наличии)
	X	Y			
1	2	3	4	5	6
3	330412.88	1284633.39	картометрический	5.00	-
4	330404.91	1284657.45	картометрический	5.00	-
5	330387.25	1284684.14	картометрический	5.00	-
6	330386.37	1284702.54	картометрический	5.00	-
7	330371.21	1284722.06	картометрический	5.00	-
8	330338.66	1284801.47	картометрический	5.00	-
9	330321.68	1284849.61	картометрический	5.00	-
10	330292.59	1284914.69	картометрический	5.00	-
11	330285.22	1284950.50	картометрический	5.00	-
12	330285.55	1284991.86	картометрический	5.00	-
13	330295.99	1285020.38	картометрический	5.00	-
14	330305.01	1285061.68	картометрический	5.00	-
15	330305.32	1285100.49	картометрический	5.00	-
16	330315.34	1285139.73	картометрический	5.00	-
17	330324.79	1285171.84	картометрический	5.00	-
18	330298.15	1285174.99	картометрический	5.00	-
19	330272.80	1285037.79	картометрический	5.00	-
20	330210.40	1285026.36	картометрический	5.00	-
21	330184.20	1285021.47	картометрический	5.00	-
22	330158.00	1285016.59	картометрический	5.00	-
23	330024.60	1285011.32	картометрический	5.00	-
24	329922.25	1285005.55	картометрический	5.00	-
25	329862.55	1285002.12	картометрический	5.00	-
26	329841.35	1285000.86	картометрический	5.00	-

Обозначение характерных точек границ	Координаты, м		Метод определения координат характерной точки	Средняя квадратическая погрешность положения характерной точки (Mt), м	Описание обозначения точки на местности (при наличии)
	X	Y			
1	2	3	4	5	6
27	329787.80	1284990.28	картометрический	5.00	-
28	329735.53	1284980.46	картометрический	5.00	-
29	329511.30	1284951.95	картометрический	5.00	-
30	329487.85	1284980.43	картометрический	5.00	-
31	329483.72	1285034.71	картометрический	5.00	-
32	329497.45	1285043.28	картометрический	5.00	-
33	329495.17	1285063.61	картометрический	5.00	-
34	329478.30	1285071.09	картометрический	5.00	-
35	329420.00	1285141.14	картометрический	5.00	-
36	329392.80	1285188.93	картометрический	5.00	-
37	329346.30	1285209.91	картометрический	5.00	-
38	329317.33	1285211.28	картометрический	5.00	-
39	329314.82	1285208.66	картометрический	5.00	-
40	329306.61	1285203.39	картометрический	5.00	-
41	329304.03	1285208.23	картометрический	5.00	-
42	329251.45	1285176.91	картометрический	5.00	-
43	329146.45	1285098.20	картометрический	5.00	-
44	329120.81	1285088.76	картометрический	5.00	-
45	329120.90	1285088.36	картометрический	5.00	-
46	329119.22	1285088.16	картометрический	5.00	-
47	329103.10	1285082.24	картометрический	5.00	-
48	329089.05	1285077.06	картометрический	5.00	-
49	329094.23	1285052.69	картометрический	5.00	-
50	329098.39	1284999.04	картометрический	5.00	-

Обозначение характерных точек границ	Координаты, м		Метод определения координат характерной точки	Средняя квадратическая погрешность положения характерной точки (Mt), м	Описание обозначения точки на местности (при наличии)
	X	Y			
1	2	3	4	5	6
51	329128.91	1284857.85	картометрический	5.00	-
52	329135.13	1284805.20	картометрический	5.00	-
53	329143.67	1284723.93	картометрический	5.00	-
54	329160.12	1284610.43	картометрический	5.00	-
55	329172.09	1284511.26	картометрический	5.00	-
56	329206.32	1284387.41	картометрический	5.00	-
57	329261.07	1284209.77	картометрический	5.00	-
58	329300.02	1284100.69	картометрический	5.00	-
59	329346.16	1283996.15	картометрический	5.00	-
60	329356.14	1283967.98	картометрический	5.00	-
61	329358.04	1283949.58	картометрический	5.00	-
62	329359.95	1283933.73	картометрический	5.00	-
63	329378.04	1283897.33	картометрический	5.00	-
64	329386.64	1283887.05	картометрический	5.00	-
65	329404.44	1283878.23	картометрический	5.00	-
66	329414.05	1283866.41	картометрический	5.00	-
67	329420.16	1283863.81	картометрический	5.00	-
68	329425.27	1283864.79	картометрический	5.00	-
69	329438.18	1283882.57	картометрический	5.00	-
70	329464.42	1283906.88	картометрический	5.00	-
71	329486.54	1283927.64	картометрический	5.00	-
72	329543.02	1283966.02	картометрический	5.00	-
73	329600.51	1284003.88	картометрический	5.00	-
74	329651.82	1284034.12	картометрический	5.00	-

Обозначение характерных точек границ	Координаты, м		Метод определения координат характерной точки	Средняя квадратическая погрешность положения характерной точки (Mt), м	Описание обозначения точки на местности (при наличии)
	X	Y			
1	2	3	4	5	6
75	329727.19	1284072.86	картометрический	5.00	-
76	329792.82	1284106.05	картометрический	5.00	-
77	329830.30	1284131.81	картометрический	5.00	-
78	329872.88	1284155.99	картометрический	5.00	-
79	329936.60	1284206.06	картометрический	5.00	-
80	329977.74	1284241.49	картометрический	5.00	-
81	329996.25	1284257.17	картометрический	5.00	-
82	330013.17	1284266.23	картометрический	5.00	-
83	330020.46	1284284.05	картометрический	5.00	-
84	330041.27	1284331.90	картометрический	5.00	-
85	330085.22	1284399.48	картометрический	5.00	-
86	330106.93	1284431.99	картометрический	5.00	-
87	330147.54	1284465.90	картометрический	5.00	-
88	330209.60	1284499.63	картометрический	5.00	-
89	330279.28	1284528.71	картометрический	5.00	-
90	330317.68	1284542.20	картометрический	5.00	-
91	330349.87	1284543.99	картометрический	5.00	-
92	330368.76	1284543.85	картометрический	5.00	-
93	330388.22	1284550.85	картометрический	5.00	-
1	330404.20	1284569.11	картометрический	5.00	-
Внутренний контур 1					
94	329162.05	1284846.46	картометрический	5.00	-
95	329146.85	1284845.40	картометрический	5.00	-
96	329145.75	1284868.31	картометрический	5.00	-

Обозначение характерных точек границ	Координаты, м		Метод определения координат характерной точки	Средняя квадратическая погрешность положения характерной точки (Mt), м	Описание обозначения точки на местности (при наличии)
	X	Y			
1	2	3	4	5	6
97	329160.35	1284868.98	картометрический	5.00	-
94	329162.05	1284846.46	картометрический	5.00	-
Внутренний контур 2					
98	329276.40	1285026.14	картометрический	5.00	-
99	329395.65	1284953.49	картометрический	5.00	-
100	329325.45	1284759.28	картометрический	5.00	-
101	329308.75	1284733.13	картометрический	5.00	-
102	329302.48	1284735.47	картометрический	5.00	-
103	329282.70	1284684.56	картометрический	5.00	-
104	329224.05	1284710.30	картометрический	5.00	-
105	329244.38	1284757.92	картометрический	5.00	-
106	329196.25	1284777.55	картометрический	5.00	-
107	329183.00	1284785.27	картометрический	5.00	-
108	329184.75	1284842.96	картометрический	5.00	-
109	329194.75	1284867.77	картометрический	5.00	-
98	329276.40	1285026.14	картометрический	5.00	-
Внутренний контур 3					
110	329315.37	1285137.86	картометрический	5.00	-
111	329289.83	1285132.28	картометрический	5.00	-
112	329278.75	1285179.48	картометрический	5.00	-
113	329304.89	1285191.64	картометрический	5.00	-
110	329315.37	1285137.86	картометрический	5.00	-
Внутренний контур 4					
114	329660.33	1284875.41	картометрический	5.00	-

Обозначение характерных точек границ	Координаты, м		Метод определения координат характерной точки	Средняя квадратическая погрешность положения характерной точки (Mt), м	Описание обозначения точки на местности (при наличии)
	X	Y			
1	2	3	4	5	6
115	329600.46	1284871.54	картометрический	5.00	-
116	329596.58	1284931.42	картометрический	5.00	-
117	329656.46	1284935.29	картометрический	5.00	-
114	329660.33	1284875.41	картометрический	5.00	-
Внутренний контур 5					
118	329831.40	1284854.51	картометрический	5.00	-
119	329771.30	1284855.06	картометрический	5.00	-
120	329771.85	1284915.05	картометрический	5.00	-
121	329831.95	1284914.51	картометрический	5.00	-
118	329831.40	1284854.51	картометрический	5.00	-
Внешний контур 2					
122	330317.00	1285321.39	картометрический	5.00	-
123	330326.35	1285352.83	картометрический	5.00	-
124	330338.25	1285388.98	картометрический	5.00	-
125	330350.30	1285422.14	картометрический	5.00	-
126	330380.00	1285467.86	картометрический	5.00	-
127	330381.80	1285469.08	картометрический	5.00	-
128	330400.10	1285496.03	картометрический	5.00	-
129	330441.60	1285550.14	картометрический	5.00	-
130	330474.55	1285588.37	картометрический	5.00	-
131	330477.85	1285591.68	картометрический	5.00	-
132	330484.30	1285591.31	картометрический	5.00	-
133	330488.45	1285594.79	картометрический	5.00	-
134	330529.70	1285569.71	картометрический	5.00	-

Обозначение характерных точек границ	Координаты, м		Метод определения координат характерной точки	Средняя квадратическая погрешность положения характерной точки (Mt), м	Описание обозначения точки на местности (при наличии)
	X	Y			
1	2	3	4	5	6
135	330533.26	1285570.60	картометрический	5.00	-
136	330555.52	1285607.71	картометрический	5.00	-
137	330567.89	1285621.40	картометрический	5.00	-
138	330613.07	1285652.72	картометрический	5.00	-
139	330652.26	1285699.91	картометрический	5.00	-
140	330677.04	1285733.93	картометрический	5.00	-
141	330700.73	1285758.77	картометрический	5.00	-
142	330715.24	1285785.22	картометрический	5.00	-
143	330721.52	1285803.55	картометрический	5.00	-
144	330722.88	1285845.93	картометрический	5.00	-
145	330710.95	1285886.37	картометрический	5.00	-
146	330681.95	1285963.20	картометрический	5.00	-
147	330676.00	1285985.20	картометрический	5.00	-
148	330675.78	1286021.46	картометрический	5.00	-
149	330689.51	1286077.54	картометрический	5.00	-
150	330696.00	1286122.43	картометрический	5.00	-
151	330691.59	1286145.95	картометрический	5.00	-
152	330648.28	1286221.36	картометрический	5.00	-
153	330635.27	1286254.66	картометрический	5.00	-
154	330628.39	1286288.42	картометрический	5.00	-
155	330628.28	1286337.44	картометрический	5.00	-
156	330623.99	1286375.78	картометрический	5.00	-
157	330598.02	1286447.99	картометрический	5.00	-
158	330594.36	1286501.13	картометрический	5.00	-

Обозначение характерных точек границ	Координаты, м		Метод определения координат характерной точки	Средняя квадратическая погрешность положения характерной точки (Mt), м	Описание обозначения точки на местности (при наличии)
	X	Y			
1	2	3	4	5	6
159	330594.87	1286564.96	картометрический	5.00	-
160	330608.02	1286611.85	картометрический	5.00	-
161	330633.43	1286661.19	картометрический	5.00	-
162	330648.41	1286682.01	картометрический	5.00	-
163	330664.88	1286698.73	картометрический	5.00	-
164	330667.99	1286704.33	картометрический	5.00	-
165	330668.55	1286709.94	картометрический	5.00	-
166	330663.96	1286711.00	картометрический	5.00	-
167	330631.13	1286692.36	картометрический	5.00	-
168	330602.39	1286673.69	картометрический	5.00	-
169	330563.33	1286642.84	картометрический	5.00	-
170	330533.06	1286625.20	картометрический	5.00	-
171	330501.32	1286615.23	картометрический	5.00	-
172	330450.29	1286619.20	картометрический	5.00	-
173	330377.80	1286622.32	картометрический	5.00	-
174	330298.08	1286613.74	картометрический	5.00	-
175	330234.24	1286613.22	картометрический	5.00	-
176	330214.42	1286624.61	картометрический	5.00	-
177	330204.27	1286632.86	картометрический	5.00	-
178	330190.03	1286639.61	картометрический	5.00	-
179	330174.71	1286639.21	картометрический	5.00	-
180	330158.82	1286631.68	картометрический	5.00	-
181	330103.34	1286590.23	картометрический	5.00	-
182	330074.60	1286573.09	картометрический	5.00	-

Обозначение характерных точек границ	Координаты, м		Метод определения координат характерной точки	Средняя квадратическая погрешность положения характерной точки (Mt), м	Описание обозначения точки на местности (при наличии)
	X	Y			
1	2	3	4	5	6
183	330040.77	1286556.50	картометрический	5.00	-
184	329994.66	1286537.45	картометрический	5.00	-
185	329935.16	1286504.72	картометрический	5.00	-
186	329879.74	1286470.42	картометрический	5.00	-
187	329867.02	1286459.83	картометрический	5.00	-
188	329870.18	1286456.11	картометрический	5.00	-
189	329875.55	1286447.55	картометрический	5.00	-
190	329851.13	1286421.71	картометрический	5.00	-
191	329857.06	1286415.69	картометрический	5.00	-
192	329861.96	1286410.74	картометрический	5.00	-
193	329881.36	1286391.15	картометрический	5.00	-
194	329896.60	1286380.53	картометрический	5.00	-
195	329906.73	1286374.17	картометрический	5.00	-
196	329915.26	1286372.00	картометрический	5.00	-
197	329925.46	1286371.46	картометрический	5.00	-
198	329966.61	1286375.60	картометрический	5.00	-
199	329985.11	1286375.96	картометрический	5.00	-
200	329986.65	1286376.28	картометрический	5.00	-
201	330000.11	1286375.07	картометрический	5.00	-
202	330006.15	1286397.39	картометрический	5.00	-
203	330006.52	1286421.84	картометрический	5.00	-
204	330006.73	1286435.38	картометрический	5.00	-
205	330072.50	1286442.98	картометрический	5.00	-
206	330094.62	1286407.48	картометрический	5.00	-

Обозначение характерных точек границ	Координаты, м		Метод определения координат характерной точки	Средняя квадратическая погрешность положения характерной точки (Mt), м	Описание обозначения точки на местности (при наличии)
	X	Y			
1	2	3	4	5	6
207	330127.82	1286410.25	картометрический	5.00	-
208	330149.88	1286406.56	картометрический	5.00	-
209	330228.53	1286412.51	картометрический	5.00	-
210	330227.03	1286430.44	картометрический	5.00	-
211	330283.56	1286448.86	картометрический	5.00	-
212	330291.23	1286425.34	картометрический	5.00	-
213	330259.73	1286412.36	картометрический	5.00	-
214	330261.73	1286404.42	картометрический	5.00	-
215	330252.72	1286401.32	картометрический	5.00	-
216	330267.70	1286352.48	картометрический	5.00	-
217	330269.83	1286343.54	картометрический	5.00	-
218	330241.00	1286339.78	картометрический	5.00	-
219	330242.60	1286327.52	картометрический	5.00	-
220	330247.25	1286286.48	картометрический	5.00	-
221	330206.68	1286278.51	картометрический	5.00	-
222	330197.29	1286241.25	картометрический	5.00	-
223	330246.76	1286218.92	картометрический	5.00	-
224	330247.82	1286212.28	картометрический	5.00	-
225	330206.64	1286174.73	картометрический	5.00	-
226	330144.13	1286158.35	картометрический	5.00	-
227	330145.57	1286128.95	картометрический	5.00	-
228	330132.02	1286119.36	картометрический	5.00	-
229	330113.96	1286104.49	картометрический	5.00	-
230	330096.99	1286142.43	картометрический	5.00	-

Обозначение характерных точек границ	Координаты, м		Метод определения координат характерной точки	Средняя квадратическая погрешность положения характерной точки (Mt), м	Описание обозначения точки на местности (при наличии)
	X	Y			
1	2	3	4	5	6
231	330080.79	1286096.17	картометрический	5.00	-
232	330061.47	1286103.11	картометрический	5.00	-
233	330083.20	1286163.62	картометрический	5.00	-
234	330071.57	1286183.54	картометрический	5.00	-
235	329984.75	1286181.64	картометрический	5.00	-
236	329924.39	1286195.14	картометрический	5.00	-
237	329915.64	1286211.82	картометрический	5.00	-
238	329883.95	1286256.08	картометрический	5.00	-
239	329884.08	1286295.46	картометрический	5.00	-
240	329908.09	1286299.92	картометрический	5.00	-
241	329975.57	1286330.14	картометрический	5.00	-
242	329988.06	1286331.58	картометрический	5.00	-
243	329992.93	1286338.02	картометрический	5.00	-
244	329992.58	1286371.70	картометрический	5.00	-
245	329986.09	1286372.01	картометрический	5.00	-
246	329985.23	1286369.96	картометрический	5.00	-
247	329966.93	1286369.60	картометрический	5.00	-
248	329925.52	1286365.45	картометрический	5.00	-
249	329914.26	1286366.07	картометрический	5.00	-
250	329904.37	1286368.61	картометрический	5.00	-
251	329893.26	1286375.54	картометрический	5.00	-
252	329877.42	1286386.60	картометрический	5.00	-
253	329857.77	1286406.45	картометрический	5.00	-
254	329852.78	1286411.49	картометрический	5.00	-

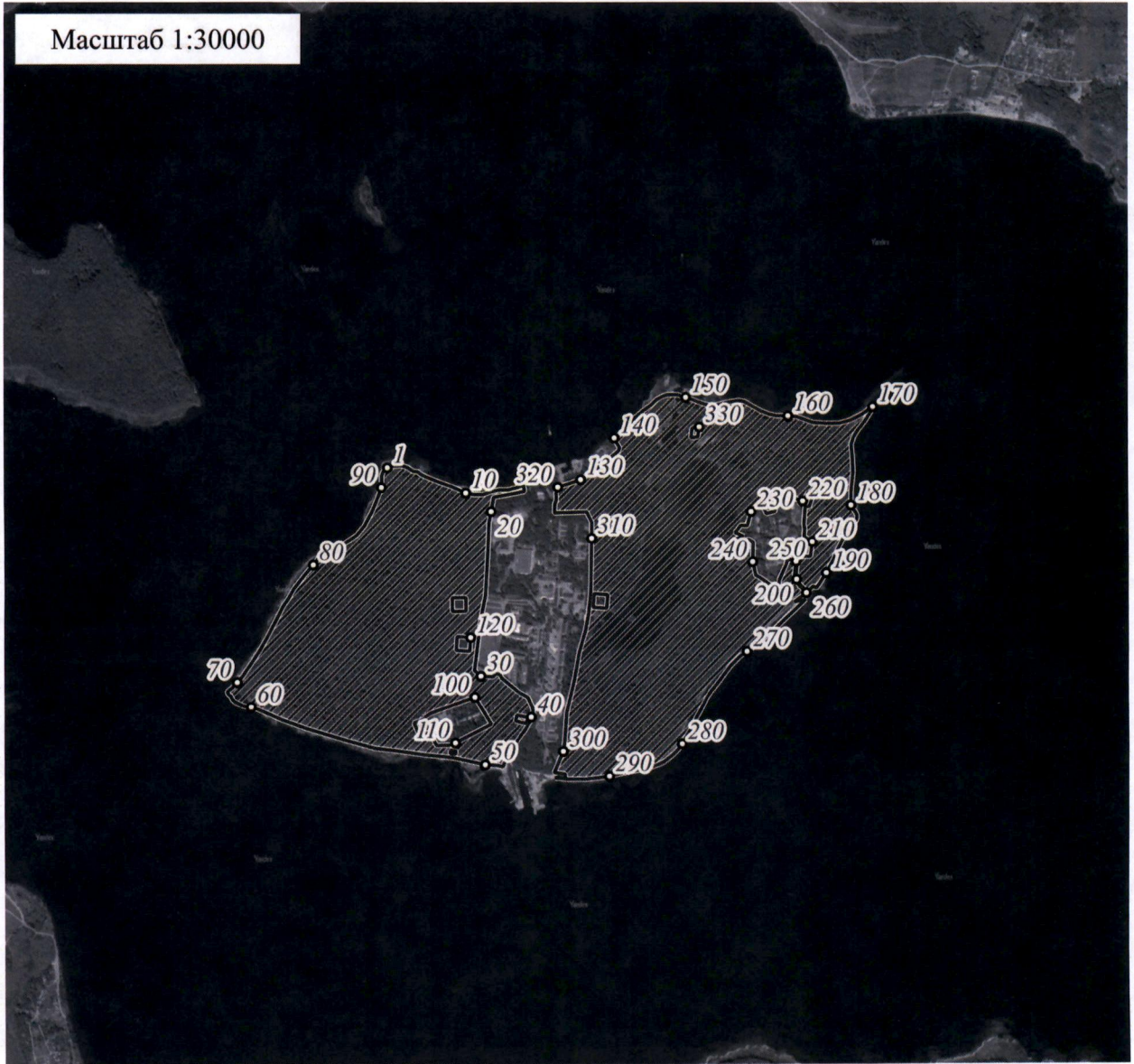
Обозначение характерных точек границ	Координаты, м		Метод определения координат характерной точки	Средняя квадратическая погрешность положения характерной точки (Mt), м	Описание обозначения точки на местности (при наличии)
	X	Y			
1	2	3	4	5	6
255	329847.38	1286417.03	картометрический	5.00	-
256	329806.49	1286363.48	картометрический	5.00	-
257	329815.17	1286403.01	картометрический	5.00	-
258	329818.13	1286414.06	картометрический	5.00	-
259	329801.02	1286396.47	картометрический	5.00	-
260	329754.67	1286347.80	картометрический	5.00	-
261	329692.35	1286281.38	картометрический	5.00	-
262	329657.30	1286240.29	картометрический	5.00	-
263	329623.34	1286208.38	картометрический	5.00	-
264	329612.46	1286189.57	картометрический	5.00	-
265	329591.26	1286156.03	картометрический	5.00	-
266	329570.08	1286126.06	картометрический	5.00	-
267	329529.41	1286084.50	картометрический	5.00	-
268	329515.54	1286073.88	картометрический	5.00	-
269	329458.51	1286031.43	картометрический	5.00	-
270	329413.80	1285995.51	картометрический	5.00	-
271	329387.62	1285977.84	картометрический	5.00	-
272	329344.03	1285955.20	картометрический	5.00	-
273	329293.76	1285926.99	картометрический	5.00	-
274	329264.04	1285913.43	картометрический	5.00	-
275	329186.06	1285868.59	картометрический	5.00	-
276	329163.98	1285852.93	картометрический	5.00	-
277	329145.97	1285835.70	картометрический	5.00	-
278	329128.45	1285815.92	картометрический	5.00	-

Обозначение характерных точек границ	Координаты, м		Метод определения координат характерной точки	Средняя квадратическая погрешность положения характерной точки (Mt), м	Описание обозначения точки на местности (при наличии)
	X	Y			
1	2	3	4	5	6
279	329106.26	1285786.98	картометрический	5.00	-
280	329094.82	1285762.05	картометрический	5.00	-
281	329086.45	1285736.58	картометрический	5.00	-
282	329077.05	1285710.61	картометрический	5.00	-
283	329068.49	1285662.67	картометрический	5.00	-
284	329056.73	1285597.39	картометрический	5.00	-
285	329045.61	1285547.43	картометрический	5.00	-
286	329038.59	1285499.99	картометрический	5.00	-
287	329033.02	1285442.83	картометрический	5.00	-
288	329033.42	1285365.20	картометрический	5.00	-
289	329038.42	1285307.00	картометрический	5.00	-
290	329042.78	1285322.58	картометрический	5.00	-
291	329037.53	1285350.38	картометрический	5.00	-
292	329055.18	1285353.15	картометрический	5.00	-
293	329061.95	1285304.55	картометрический	5.00	-
294	329118.02	1285328.38	картометрический	5.00	-
295	329155.60	1285344.61	картометрический	5.00	-
296	329181.73	1285348.09	картометрический	5.00	-
297	329206.95	1285351.45	картометрический	5.00	-
298	329325.65	1285359.44	картометрический	5.00	-
299	329471.15	1285394.23	картометрический	5.00	-
300	329590.40	1285415.34	картометрический	5.00	-
301	329682.80	1285442.16	картометрический	5.00	-
302	329756.21	1285455.85	картометрический	5.00	-

Обозначение характерных точек границ	Координаты, м		Метод определения координат характерной точки	Средняя квадратическая погрешность положения характерной точки (Mt), м	Описание обозначения точки на местности (при наличии)
	X	Y			
1	2	3	4	5	6
303	329858.19	1285466.52	картометрический	5.00	-
304	330075.05	1285469.28	картометрический	5.00	-
305	330091.27	1285469.95	картометрический	5.00	-
306	330100.56	1285470.44	картометрический	5.00	-
307	330105.79	1285470.57	картометрический	5.00	-
308	330161.90	1285470.52	картометрический	5.00	-
309	330207.70	1285448.08	картометрический	5.00	-
310	330203.15	1285306.88	картометрический	5.00	-
311	330243.30	1285308.35	картометрический	5.00	-
312	330258.10	1285314.81	картометрический	5.00	-
313	330284.15	1285314.88	картометрический	5.00	-
314	330285.45	1285313.06	картометрический	5.00	-
122	330317.00	1285321.39	картометрический	5.00	-
Внутренний контур 1					
315	329847.05	1285481.08	картометрический	5.00	-
316	329787.15	1285476.13	картометрический	5.00	-
317	329782.20	1285535.92	картометрический	5.00	-
318	329842.10	1285540.88	картометрический	5.00	-
315	329847.05	1285481.08	картометрический	5.00	-
Внутренний контур 2					
319	330572.91	1285914.23	картометрический	5.00	-
320	330533.39	1285909.61	картометрический	5.00	-
321	330532.50	1285918.10	картометрический	5.00	-
322	330536.48	1285939.88	картометрический	5.00	-

Приложение 2
к Паспорту особо охраняемой природной
территории регионального значения –
памятника природы «Леса острова
Городомля»

План границ
особо охраняемой природной территории регионального значения –
памятника природы «Леса острова Городомля»



Используемые условные знаки и обозначения

- ¹ характерная точка границы объекта
- ▨ территория объекта