

ПРАВИТЕЛЬСТВО ТВЕРСКОЙ ОБЛАСТИ

ПО С Т А Н О В Л Е Н И Е

18.12.2024

№ 605-пп

г. Тверь

Об особо охраняемой природной территории регионального значения – памятнике природы «Бор Топорок»

В соответствии с Федеральным законом от 14.03.1995 № 33-ФЗ «Об особо охраняемых природных территориях», законом Тверской области от 08.12.2010 № 108-ЗО «Об особо охраняемых природных территориях в Тверской области», по результатам комплексного экологического обследования особо охраняемой природной территории регионального значения – памятника природы «Бор Топорок», с учетом решения Комиссии при Правительстве Тверской области по вопросам организации и функционирования особо охраняемых природных территорий от 17.07.2024 № 2 Правительство Тверской области постановляет:

1. Утвердить Паспорт особо охраняемой природной территории регионального значения – памятника природы «Бор Топорок» (прилагается).

2. Признать утратившим силу постановление Правительства Тверской области от 27.10.2020 № 482-пп «Об утверждении графического описания местоположения границ особо охраняемой природной территории регионального значения – памятника природы «Бор Топорок».

3. Министерству природных ресурсов и экологии Тверской области направить в орган, осуществляющий государственный кадастровый учет и государственную регистрацию прав, комплект документов для изменения сведений об особо охраняемой природной территории регионального значения – памятнике природы «Бор Топорок» в установленном порядке.

4. Контроль за исполнением настоящего постановления возложить на заместителя Председателя Правительства Тверской области, курирующего вопросы природных ресурсов и экологии.

Отчет об исполнении постановления представить в трехмесячный срок со дня его вступления в силу.

5. Настоящее постановление вступает в силу со дня его официального опубликования.

**Губернатор
Тверской области**



И.М. Руденя

Приложение
к постановлению Правительства
Тверской области
от 18.12.2024 № 605-пп

Паспорт особо охраняемой природной территории
регионального значения – памятника природы
«Бор Топорок»

1. Наименование и цель создания особо охраняемой природной территории регионального значения.

Особо охраняемая природная территория регионального значения – памятник природы «Бор Топорок» (далее – памятник природы) создана с целью сохранения невозполнимых и ценных в экологическом, научном и эстетическом отношении природных комплексов и объектов.

2. Местонахождение памятника природы.

Памятник природы расположен в Кимрском муниципальном округе Тверской области, восточнее деревни Топорок на левом берегу реки Волги.

3. Описание границ памятника природы.

Памятник природы располагается в квартале 27 Кимрского участкового лесничества Кашинского лесничества Тверской области.

Графическое описание местоположения границ особо охраняемой природной территории регионального значения – памятника природы «Бор Топорок» приводится в приложении 1 к настоящему Паспорту.

План границ особо охраняемой природной территории регионального значения – памятника природы «Бор Топорок» приводится в приложении 2 к настоящему Паспорту.

4. Площадь памятника природы.

Площадь памятника природы составляет 10,5 га.

5. Сведения о собственниках, землевладельцах, землепользователях и арендаторах земельных участков, на которых расположен памятник природы. Земли лесного фонда (в собственности Российской Федерации).

6. Описание памятника природы.

Лесной массив расположен на левом берегу реки Волги (Угличское водохранилище) у деревни Топорок. Угличское водохранилище создано в 1939 – 1943 годах плотиной Угличской гидроэлектростанции. Основные составляющие водного баланса Угличского водохранилища – поверхностный приток в водоем и сброс через Угличский гидроузел. Со стоком реки Волги в Угличское водохранилище попадает около 71 % общего поступления воды, с притоками – около 29 %.

Древесная растительность памятника природы представлена старовозрастными соснами и елями. В составе подростка отмечена рябина обыкновенная, в подлеске – лещина, малина лесная, крушина ломкая. В травяном ярусе произрастают кислица и крапива двудомная.

В окрестностях памятника природы обитают охотничьи виды животных, которые заходят на территорию лесного массива: лось, заяц-беляк, заяц-русак, лисица, енотовидная собака, белка. Обитают птицы хвойных и смешанных лесов: синица, овсянка, славка, дятел.

7. Объекты особой охраны памятника природы.

Ценный в экологическом, научном, природоохранном и эстетическом отношении природный комплекс: хвойный лес с преобладанием сосны обыкновенной на дерново-подзолистых и аллювиальных почвах.

8. Основные виды разрешенного использования земельных участков, расположенных в границах памятника природы:

- 1) деятельность по особой охране и изучению природы;
- 2) охрана природных территорий;
- 3) природно-познавательный туризм.

9. В границах памятника природы запрещается всякая деятельность, влекущая за собой нарушение сохранности памятника природы, в том числе:

1) любое строительство, включая прокладку новых дорог и коммуникаций, возведение некапитальных временных построек и сооружений (за исключением подпункта 1 пункта 10 настоящего Положения);

2) все виды рубок леса (за исключением лесохозяйственных мероприятий, направленных на ликвидацию последствий стихийных бедствий, и санитарно-оздоровительных мероприятий);

3) разведка и добыча полезных ископаемых, выемка грунта, нарушение почвенно-растительного слоя, распашка земель, кроме проведения мероприятий, направленных на предупреждение и ликвидацию стихийных бедствий и чрезвычайных ситуаций;

4) промышленная заготовка и сбор ягод, лекарственных растений и других лесных ресурсов, а также заготовка и сбор с применением различных механических приспособлений (совки, гребенки и тому подобное);

5) стоянка и движение механизированного транспорта и специализированной техники, за исключением экстренных оперативных служб, проведения противопожарных и лесозащитных мероприятий, а также мероприятий, проводимых при возникновении чрезвычайных ситуаций и направленных на спасение жизни и сохранение здоровья людей;

6) изменение естественного гидрологического режима территории;

7) вырубка деревьев, уничтожение и повреждение древесно-кустарниковой растительности, заготовка живицы и другая деятельность, влекущая за собой нарушение условий обитания объектов растительного и животного мира;

8) применение химических средств борьбы с вредителями, болезнями растений, сорняками и малоценными породами деревьев и кустарников, стимуляторов роста;

9) разведение костров за пределами специально оборудованных кострищ, а также использование открытого огня в периоды, когда объявлена высокая пожарная опасность;

10) сброс сточных вод, сброс и складирование твердых и жидких отходов производства и потребления, захламление территории;

11) складирование ядохимикатов, минеральных и органических удобрений, нефтепродуктов;

12) использование взрывчатых веществ и пиротехнических устройств;

13) уничтожение и повреждение аншлагов, шламбаумов, стендов, ограждений, иных элементов обустройства памятника природы, в том числе экологических троп.

10. Допустимое использование памятника природы:

1) установка информационных аншлагов и других информационных и предупредительных знаков;

2) проектирование и организация экологических троп (смотровых площадок);

3) осуществление научной деятельности;

4) проведение организованных экологических, образовательных экскурсий и туристская деятельность групп численностью не более десяти человек;

5) борьба с распространением борщевика Сосновского без применения химических средств;

6) рекреационное использование (однодневные посещения);

7) заготовка и сбор лекарственных растений, ягод и других пищевых лесных ресурсов для собственных нужд без использования механических приспособлений;

8) ремонт, регламентное обслуживание, реконструкция существующих коммуникаций, дорог, линейных объектов без расширения их полос отвода.

Приложение 1
к Паспорту особо охраняемой природной
территории регионального значения –
памятника природы «Бор Топорок»

Графическое описание местоположения границ
особо охраняемой природной территории регионального значения –
памятника природы «Бор Топорок»

Раздел 1

Сведения об объекте		
особо охраняемая природная территория регионального значения – памятник природы «Бор Топорок» (далее – объект)		
№ п/п	Характеристики объекта	Описание характеристик
1	2	3
1	Местоположение объекта	Кимрский муниципальный округ Тверской области
2	Площадь объекта +/- величина погрешности определения площади (P +/- Дельта P)	105 076 кв. м (\pm 5 672 кв. м)
3	Иные характеристики объекта	-

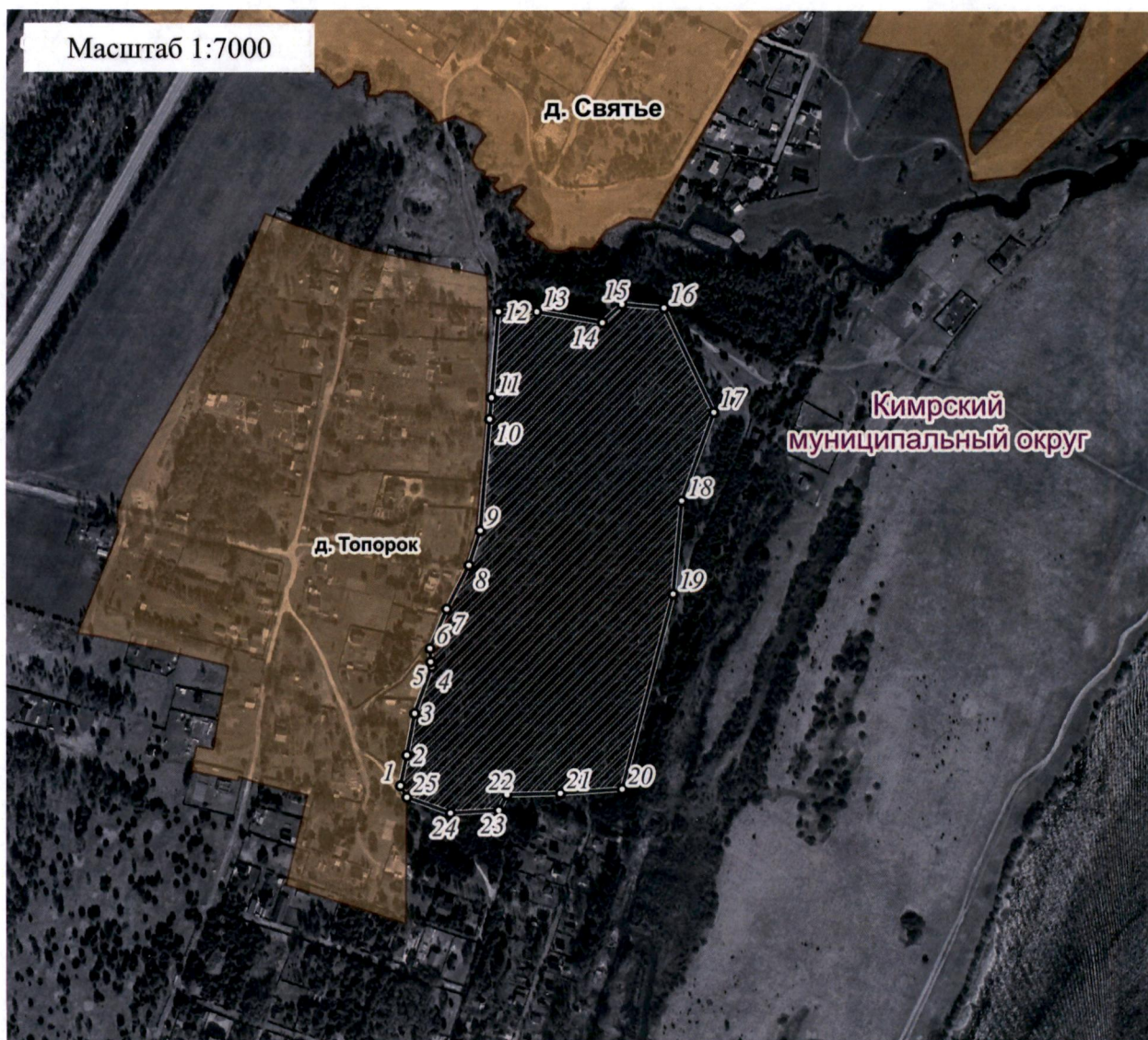
Раздел 2

Сведения о местоположении границ объекта					
1. Система координат МСК-69, зона 3					
2. Сведения о характерных точках границ объекта					
Обозначение характерных точек границ	Координаты, м		Метод определения координат характерной точки	Средняя квадратическая погрешность положения характерной точки (Mt), м	Описание обозначения точки на местности (при наличии)
	X	Y			
1	2	3	4	5	6
1	285917.60	3174980.07	картометрический	5.00	-
2	285948.52	3174986.56	картометрический	5.00	-
3	285990.59	3174994.50	картометрический	5.00	-

Обозначение характерных точек границ	Координаты, м		Метод определения координат характерной точки	Средняя квадратическая погрешность положения характерной точки (Mt), м	Описание обозначения точки на местности (при наличии)
	X	Y			
1	2	3	4	5	6
4	286037.81	3175011.79	картометрический	5.00	-
5	286042.36	3175010.68	картометрический	5.00	-
6	286055.91	3175009.97	картометрический	5.00	-
7	286095.55	3175026.76	картометрический	5.00	-
8	286139.44	3175049.21	картометрический	5.00	-
9	286174.14	3175060.60	картометрический	5.00	-
10	286286.85	3175070.25	картометрический	5.00	-
11	286308.32	3175072.12	картометрический	5.00	-
12	286394.48	3175079.09	картометрический	5.00	-
13	286394.32	3175118.15	картометрический	5.00	-
14	286383.51	3175184.10	картометрический	5.00	-
15	286401.85	3175203.75	картометрический	5.00	-
16	286398.24	3175246.30	картометрический	5.00	-
17	286293.44	3175296.49	картометрический	5.00	-
18	286203.91	3175264.03	картометрический	5.00	-
19	286110.20	3175255.31	картометрический	5.00	-
20	285913.61	3175203.61	картометрический	5.00	-
21	285909.61	3175141.43	картометрический	5.00	-
22	285908.27	3175087.23	картометрический	5.00	-
23	285892.54	3175079.01	картометрический	5.00	-
24	285889.85	3175030.44	картометрический	5.00	-
25	285906.11	3174986.59	картометрический	5.00	-
1	285917.60	3174980.07	картометрический	5.00	-

Приложение 2
к Паспорту особо охраняемой природной
территории регионального значения –
памятника природы «Бор Топорок»

План границ
особо охраняемой природной территории регионального значения –
памятника природы «Бор Топорок»



Используемые условные знаки и обозначения

- ¹ характерная точка границы объекта
- ▨ территория объекта
- населенные пункты