

МИНИСТЕРСТВО ПРИРОДНЫХ РЕСУРСОВ И ЭКОЛОГИИ ТВЕРСКОЙ ОБЛАСТИ

П Р И К А З

28.11.2017

№ 11-нп

г. Тверь

О внесении изменений в отдельные приказы Министерства природных ресурсов и экологии Тверской области

В целях приведения в соответствие с федеральным законодательством приказываю:

1. Внести в приказ Министерства природных ресурсов и экологии Тверской области от 15.10.2013 № 8-нп «Об утверждении административного регламента предоставления государственной услуги «Проведение государственной экспертизы запасов полезных ископаемых, геологической, экономической и экологической информации о предоставляемых в пользование участках недр местного значения» (далее в настоящем пункте – Приказ), следующие изменения:

а) пункт 5 Приказа изложить в следующей редакции:

«5. Контроль за исполнением настоящего Приказа возложить на первого заместителя Министра природных ресурсов и экологии Тверской области.»;

б) в абзаце втором пункта 6 Приказа слова «и универсальной электронной карты» исключить;

в) в административном регламенте предоставления государственной услуги «Проведение государственной экспертизы запасов полезных ископаемых, геологической, экономической и экологической информации о предоставляемых в пользование участках недр местного значения», утвержденном Приказом (далее в настоящем пункте – Административный регламент):

в разделе II Административного регламента:

в пункте 43 подраздела XIII слова «приложение 5» заменить словами «приложение 6»;

в подпункте «б» пункта 60 подраздела XVIII слова «, в том числе с помощью универсальной электронной карты» исключить;

в абзаце первом пункта 65 подраздела XIX слова «, в том числе с использованием универсальной электронной карты» исключить;

в абзаце втором пункта 107, абзаце втором пункта 110 подраздела III раздела III Административного регламента слова «2 рабочих дня» заменить словами «1 рабочий день»;

приложение 1 к Административному регламенту изложить в новой редакции (приложение 1 к настоящему приказу);

в приложениях 2, 3 к Административному регламенту слова «М.П.» заменить словами «М.П. (при наличии)»;

в приложении 10 к Административному регламенту слова
«Санкт-Петербургское ш., д. 53а, г. Тверь, 170036
Тел. (4822) 39-44-44, 39-44-05, факс 39-44-04,
e-mail: dep_upr@web.region.tver.ru; <http://www.mprtver.ru/>,»

заменить словами

«ул. Горького, д. 97, г. Тверь, 170042
Тел. (4822) 73-31-73, факс (4822) 73-31-71,
e-mail: mpr@web.region.tver.ru, www.mpr-tver.ru,».

2. Внести в приказ Министерства природных ресурсов и экологии Тверской области от 07.02.2014 № 4-нп «Об утверждении административного регламента предоставления государственной услуги «Выдача лицензий на пользование участками недр местного значения» (далее – Приказ), следующие изменения:

а) пункт 5 Приказа изложить в следующей редакции:

«5. Контроль за исполнением настоящего Приказа возложить на первого заместителя Министра природных ресурсов и экологии Тверской области.»;

б) в абзаце втором пункта 6 Приказа слова «и универсальной электронной карты» исключить;

в) в административном регламенте предоставления государственной услуги «Выдача лицензий на пользование участками недр местного значения», утвержденном Приказом (далее – Административный регламент):

по тексту Административного регламента слова «Единый государственный реестр прав на недвижимое имущество и сделок с ним» в соответствующих падежах заменить словами «Единый государственный реестр недвижимости» в соответствующих падежах;

в разделе II Административного регламента:

в подразделе VIII:

в пункте 40 слово «раздела» заменить словом «подраздела»;

в подпункте «б» пункта 41 слова «копию учредительных» заменить словами «копии учредительных»;

в пункте 81 подраздела XVIII:

в подпункте «б» слова «, в том числе с помощью универсальной электронной карты» исключить;

в подпункте «г» слово «снижения» заменить словом «снижение»;

в разделе III Административного регламента:

в подразделе I:

в пункте 90:

в подпункте «д» после слова «проставляет» дополнить словами «на нем»;

подпункт «е» изложить в следующей редакции:

«е) оформляет два экземпляра описи представленных документов по форме согласно приложению 11 к административному регламенту, проставляет на них дату приема, регистрационный номер, свою подпись и отдает один из экземпляров описи заявителю (представителю заявителя);»;

в пункте 91:

в подпункте «в» после слова «заявителю» дополнить словами «(представителю заявителя)»;

в подпункте «г» после слова «заявителя» дополнить словами «(представителя заявителя)»;

в пункте 96:

в подпункте «а» после слова «документов» дополнить словами «, проставляет на заявлении в электронном виде номер и дату регистрации»;

в подпункте «в» слова «копию заявления» заменить словом «заявление»;

в подразделе II:

в абзаце первом пункта 100 слово «заявителя» исключить;

пункты 102, 103 изложить в следующей редакции:

«102. Специалист Отдела передает уведомление специалисту отдела правовой и организационно-кадровой работы Министерства для регистрации и направления заявителю.

Максимальный срок выполнения действия - 10 минут.

103. Специалист отдела правовой и организационно-кадровой работы Министерства:

а) регистрирует уведомление в журнале регистрации исходящей корреспонденции Министерства;

б) снимает копию уведомления и передает ее специалисту Отдела для приобщения к лицензионному делу;

в) оригинал уведомления направляет в адрес заявителя посредством почтовой связи.

Максимальный срок выполнения действий - 1 рабочий день.»;

в пункте 106 после слова «Министерства» дополнить словами «в журнале регистрации входящей корреспонденции Министерства»;

в подразделе III:

в пункте 110:

абзац третий изложить в следующей редакции:

«Специалист отдела правовой и организационно-кадровой работы Министерства регистрирует межведомственный запрос в журнале регистрации исходящей корреспонденции Министерства, снимает с него копию, которую передает специалисту Отдела для приобщения к лицензионному делу, а оригинал запроса направляет адресату.»;

в абзаце четвертом слова «3 рабочих дня» заменить словами «2 рабочих дня»;

в пункте 111:

в абзаце пятом слова «персональное дело заявителя» заменить словами «лицензионное дело»;

в абзаце седьмом слова «3 рабочих дня» заменить словами «2 рабочих дня»;

в пункте 117 после слова «Министерства» дополнить словами «в журнале регистрации входящей корреспонденции Министерства»;

в подразделе IV:

в абзаце втором пункта 131 главы 2 слова «(далее - штамп)» исключить;

в пункте 136 главы 3:

в абзаце первом слово «правой» заменить словом «правовой»;

в подпункте «а» слово «заявителя» исключить;

в подразделе V:

после пункта 139 слова «Глава 4. Рассмотрение документов заявителя Комиссией и принятие решения о предоставлении (об отказе в предоставлении) права пользования участком недр местного значения» заменить словами «Глава 1. Рассмотрение документов заявителя Комиссией и принятие решения о предоставлении (об отказе в предоставлении) права пользования участком недр местного значения»;

в пункте 142:

в абзаце первом слова «и председателю Комиссии» исключить;

в абзаце втором после слова «завизированный» дополнить словами «членами Комиссии»;

после пункта 143 слова «Глава 5. Подготовка проекта решения о выдаче лицензии на право пользования участком недр местного значения без проведения торгов (в том числе лицензий на право краткосрочного (до одного года) пользования участком недр местного значения)» заменить словами «Глава 2. Подготовка проекта решения о выдаче лицензии на право пользования участком недр местного значения без проведения торгов (в том числе лицензий на право краткосрочного (до одного года) пользования участком недр местного значения)»;

после пункта 149 слова «Глава 6. Оформление, регистрация и выдача лицензии на право пользования участком недр местного значения без проведения торгов (в том числе лицензий на право краткосрочного (до одного года) пользования участком недр местного значения)» заменить словами «Глава 3. Оформление, регистрация и выдача лицензии на право пользования участком недр местного значения без проведения торгов (в том числе лицензий на право краткосрочного (до одного года) пользования участком недр местного значения)»;

в абзаце втором пункта 152 слова «1 день» заменить словами «1 рабочий день»;

в абзаце втором пункта 154 слова «(далее - штамп)» исключить;

после пункта 156 слова «Глава 7. Уведомление заявителя об отказе в предоставлении права пользования участком недр местного значения» заменить словами «Глава 4. Уведомление заявителя об отказе в предоставлении права пользования участком недр местного значения»;

в пункте 159:

в абзаце первом слово «правой» заменить словом «правовой»;

в подпункте «а» слово «заявителя» исключить;

в подразделе VI:

после пункта 162 слова «Глава 8. Рассмотрение документов заявителя Комиссией и принятие решения о переоформлении (об отказе в переоформлении) лицензии на право пользования участком недр местного значения» заменить словами «Глава 1. Рассмотрение документов заявителя Комиссией и принятие решения о переоформлении (об отказе в переоформлении) лицензии на право пользования участком недр местного значения»;

в пункте 165:

в абзаце первом слова «и председателю Комиссии» исключить;

в абзаце втором после слова «завизированный» дополнить словами «членами Комиссии»;

после пункта 166 слова «Глава 9. Подготовка и подписание проекта решения о переоформлении лицензии на право пользования участком недр местного значения» заменить словами «Глава 2. Подготовка и подписание проекта решения о переоформлении лицензии на право пользования участком недр местного значения»;

после пункта 172 слова «Глава 10. Оформление, регистрация и выдача заявителю переоформленной лицензии на право пользования участком недр местного значения» заменить словами «Глава 3. Оформление, регистрация и выдача заявителю переоформленной лицензии на право пользования участком недр местного значения»;

в абзаце втором пункта 175 слова «1 день» заменить словами «1 рабочий день»;

в абзаце втором пункта 177 слова «(далее - штамп)» исключить;

после пункта 179 слова «Глава 11. Уведомление заявителя об отказе в переоформлении лицензии на право пользования участком недр местного значения» заменить словами «Глава 4. Уведомление заявителя об отказе в переоформлении лицензии на право пользования участком недр местного значения»;

в абзаце первом пункта 182 слово «правой» заменить словом «правовой»;

в подразделе VII:

после пункта 185 слова «Глава 12. Рассмотрение документов заявителя Комиссией и принятие решения о внесении изменений и (или) дополнений (отказе во внесении изменений и (или) дополнений) в лицензию на право пользования участком недр местного значения» заменить словами «Глава 1. Рассмотрение документов заявителя Комиссией и принятие решения о внесении изменений и (или) дополнений (отказе во внесении изменений и (или) дополнений) в лицензию на право пользования участком недр местного значения»;

в пункте 188:

в абзаце первом слова «и председателю Комиссии» исключить;

в абзаце втором после слова «завизированный» дополнить словами «членами Комиссии»;

после пункта 189 слова «Глава 13. Подготовка и подписание проекта решения о внесении изменений и (или) дополнений в лицензию на право пользования участком недр местного значения» заменить словами «Глава 2. Подготовка и подписание проекта решения о внесении изменений и (или) дополнений в лицензию на право пользования участком недр местного значения»;

после пункта 195 слова «Глава 14. Оформление, регистрация и выдача заявителю лицензии на право пользования участком недр местного значения» заменить словами «Глава 3. Оформление, регистрация и выдача заявителю лицензии на право пользования участком недр местного значения»;

в абзаце втором пункта 198 слова «1 день» заменить словами «1 рабочий день»;

в абзаце втором пункта 200 слова «(далее - штамп)» исключить;

после пункта 202 слова «Глава 15. Уведомление заявителя об отказе во внесении изменений и (или) дополнений в лицензию на право пользования участком недр местного значения» заменить словами «Глава 4. Уведомление заявителя об отказе во внесении изменений и (или) дополнений в лицензию на право пользования участком недр местного значения»;

в разделе IV Административного регламента:

в пункте 227 подраздела II слова «или заведующий филиалом ГАУ «МФЦ» исключить;

в подпункте «б» пункта 230 подраздела III:

слова «за надлежащее» заменить словом «надлежащее»;

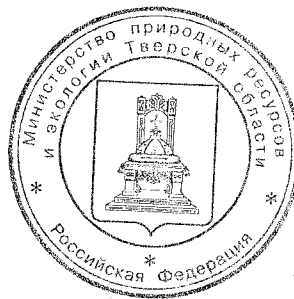
слова «правового обеспечения» заменить словом «правовой»;

приложение 1 к Административному регламенту изложить в новой редакции (приложение 2 к настоящему приказу);

приложения 9, 10 к Административному регламенту изложить в новой редакции (приложения 3, 4 к настоящему приказу).

3. Настоящий приказ вступает в силу со дня его официального опубликования.

Министр природных ресурсов
и экологии Тверской области



А.В. Наумов

Приложение 1
к приказу Министерства
природных ресурсов и экологии
Тверской области
от «28» 11 2017 № 11-нп

«Приложение 1
к административному регламенту
предоставления государственной услуги
«Проведение государственной экспертизы
запасов полезных ископаемых, геологической,
экономической и экологической информации
о предоставляемых в пользование участках
недр местного значения»

Сведения о Министерстве природных ресурсов и экологии
Тверской области (далее - Министерство)

Адрес Министерства: ул. Горького, д. 97, г. Тверь, 170042.

Адрес электронной почты Министерства: mpr@web.region.tver.ru.

Сайт Министерства в информационно-телекоммуникационной сети
Интернет: www.mpr-tver.ru.

Структурное подразделение Министерства, обеспечивающее
предоставление государственной услуги: отдел недропользования
Министерства.

Контактные телефоны:

(4822) 73-31-73 - приемная Министра природных ресурсов и экологии
Тверской области;

(4822) 73-31-91 - начальник отдела недропользования Министерства;

(4822) 73-31-90 - специалисты отдела недропользования Министерства.

Факс: (4822) 73-31-71.

Часы приема получателей государственной услуги:

Вторник - 9:00 - 11:30, 13:30 - 17:00.

Четверг - 09:00 - 11:30, 13:30 - 17:00.

Перерыв на обед - 12:30 - 13:18.

Сведения о государственном автономном учреждении
Тверской области «Многофункциональный центр предоставления
государственных и муниципальных услуг» (далее – ГАУ «МФЦ»)

Наименование	Почтовый адрес	Контакт- ный телефон	Адрес официального сайта, e-mail	График работы
Центральный офис ГАУ «МФЦ» в Твери (государственных услуг не предоставляет)	170026, г. Тверь, Комсомольский проспект, д. 4/4	(4822) 50-18-45, 50-02-55 (факс)	www.mfc-tver.ru mail@mfc-tver.ru	Понедельник- пятница: 9:00 - 18:00 Перерыв на обед: 13:00 – 14:00 Выходной: суббота воскресенье
Филиал ГАУ «МФЦ» № 1 в г. Твери	170100, Тверская область, г. Тверь, ул. Трехсвятская, д. 6	(4822) 33-98-23 33-98-24 33-98-09 33-98-63	tver@mfc-tver.ru	Понедельник- пятница: 8:00 – 20:00 Суббота: 9:00 – 14:00 Без перерыва на обед. Выходной: воскресенье
Филиал ГАУ «МФЦ» № 2 в г. Твери	170100, Тверская область, г. Тверь, ул. Трехсвятская, д. 6	33-98-23 33-98-24 33-98-09 33-98-63	tver@mfc-tver.ru	Понедельник- пятница: 8:00 – 20:00 Суббота: 9:00 – 14:00 Без перерыва на обед. Выходной: воскресенье
Филиал ГАУ «МФЦ» № 3 в г. Твери	170100, Тверская область, г. Тверь, ул. Трехсвятская, д. 6	33-98-23 33-98-24 33-98-09 33-98-63	tver@mfc-tver.ru	Понедельник- пятница: 8:00 – 20:00 Суббота: 9:00 – 14:00 Без перерыва на обед. Выходной: воскресенье
Андреапольский филиал ГАУ «МФЦ»	172800, Тверская область, г. Андреаполь, ул. Авиаторов, д. 59	(48267) 3-23-20 3-24-45	andreapol@ mfc-tver.ru	Понедельник- пятница: 9:00 – 18:00 Без перерыва на обед. Выходной: суббота, воскресенье
Бежецкий филиал	171988, Тверская	8-920-174-	bezheck@mfc-	Понедельник-

ГАУ «МФЦ»	область, г. Бежецк, ул. М.И. Кузнецова, д. 26	09-96	tver.ru	пятница: 8:00 - 20:00 Суббота: 9:00 - 14:00 Без перерыва на обед. Выходной: воскресенье
Бологовский филиал ГАУ «МФЦ»	171080, Тверская область, г. Бологое, ул. Кирова, д. 4	8-920-150- 40-90	bologoe@mfc- tver.ru	Понедельник, вторник, четверг, пятница: 8:00 - 18:00 Без перерыва на обед. Среда: 8:00 – 20:00 Без перерыва на обед. Суббота: 9:00 - 14:00 Без перерыва на обед. Выходной: воскресенье
Весьегонский филиал ГАУ «МФЦ»	171720, Тверская область, г. Весьегонск, ул. Коммунистичес- кая, д. 16	8-930-160- 08-18	vesjegonsk@ mfc-tver.ru	Понедельник- пятница: 8:30 - 18:30 Без перерыва на обед. Суббота: 9:00 - 14:00 Без перерыва на обед. Выходной: воскресенье
Вышневолоцкий филиал ГАУ «МФЦ»	170026, Тверская область, г. Вышний Волочек, ул. Московская, д. 9	(48233) 5-34-46	vvolochek@ mfc-tver.ru	Понедельник- пятница: 8:00 – 20:00 Суббота: 9:00 – 14:00 Без перерыва на обед. Выходной: воскресенье
Жарковский филиал ГАУ «МФЦ»	172460, Тверская область, пос. Жарковский, ул. Доватора, д. 16а	(48273) 2-12-22, 2-11-08	zharki@mfc- tver.ru	Понедельник- пятница: 9:00 – 18:00 Без перерыва на обед. Выходной: суббота, воскресенье

Завидовский филиал ГАУ «МФЦ»	171266, Тверская область, Конаковский район, д. Мокшино, ул. Парковая, д. 8	(48242) 2-53-35 2-53-30	zavidovo@mfc-tver.ru	Понедельник-пятница: 8:00 – 20:00 Суббота: 9:00 – 14:00 Без перерыва на обед. Выходной: воскресенье
Западнодвинский филиал ГАУ «МФЦ»	172610, Тверская область, г. Западная Двина, ул. Мира, д. 13	(48265) 2-37-33	zdvina@mfc-tver.ru	Понедельник-пятница: 8:00 – 19:00 Без перерыва на обед. Суббота: 9:00 – 14:00 Без перерыва на обед. Выходной: воскресенье
Зубцовский филиал ГАУ «МФЦ»	172333, Тверская область, г. Зубцов, ул. Московская, д. 8	8-952-086-19-32	zubcov@mfc-tver.ru	Понедельник-пятница: 8:00 - 18:00 Без перерыва на обед. Суббота: 9:00 - 14:00 Без перерыва на обед. Выходной - воскресенье
Калязинский филиал ГАУ «МФЦ»	171573, Тверская область, г.Калязин, ул. Коминтерна, д. 77	(48249) 2-30-96 2-30-97 2-30-98 2-31-12	kalyazin@mfc-tver.ru	Понедельник-пятница: 8:00 – 20:00 Суббота: 9:00 – 14:00 Без перерыва на обед. Выходной: воскресенье
Кашинский филиал ГАУ «МФЦ»	171640, Тверская область, г. Кашин, Пролетарская площадь, д. 6	8 (48234) 2-06-55 2-05-55	kashin@mfc-tver.ru	Понедельник-пятница: 8:00 - 20:00 Суббота: 9:00 - 14:00 Без перерыва на обед. Выходной: воскресенье
Кесовогорский филиал ГАУ «МФЦ»	171470, Тверская область, пгт Кесова Гора,	(48274) 2-21-56; 2-22-20	kesovagora@mfc-tver.ru	Понедельник-пятница: 8:30 - 18:30

	ул. Кооперативная, д. 7			Без перерыва на обед. Суббота: 9:00 - 13:00 Без перерыва на обед. Выходной: воскресенье
Кимрский филиал ГАУ «МФЦ»	171507, Тверская область, г. Кимры, ул. К. Либкнехта, д. 43	8-930-160- 08-52	kimry@mfc- tver.ru	Понедельник- пятница: 8:00 - 20:00 Суббота: 9:00 - 14:00 Без перерыва на обед. Выходной: воскресенье
Конаковский филиал ГАУ «МФЦ»	171252, Тверская область, г.Конаково, ул. Учебная, д. 15	8-920-174- 12-72	konakovo@ mfc- tver.ru	Понедельник- пятница: 8:00 - 20:00 Суббота: 9:00 - 14:00 Без перерыва на обед. Выходной: воскресенье
Кувшиновский филиал ГАУ «МФЦ»	172112, Тверская область, г. Кувшиново, ул. Коммунальная, д. 7	8-930-160- 08-31	kuvshinovo@mfc- tver.ru	Понедельник- пятница: 8:30 - 18:30 Без перерыва на обед. Суббота: 9:00 - 14:00 Без перерыва на обед. Выходной: Воскресенье
Лихославльский филиал ГАУ «МФЦ»	171210, Тверская область, г. Лихославль, ул. Комсомольская, д. 67	8-930-160- 08-53	lihoslavl@mfc- tver.ru	Понедельник- пятница: 8:00 - 20:00 Суббота: 9:00 - 14:00 Без перерыва на обед. Выходной: воскресенье
Максатихинский филиал ГАУ «МФЦ»	171901, Тверская область, пгт Максатиха, ул. Пролетарская, д. 4	(48253) 5-19-54; 5-13-89	maksatiha@ mfc-tver.ru	Понедельник, вторник, четверг, пятница: 9:00 - 18:00 Без перерыва на

				обед. Среда: 9:00 до 20:00 Без перерыва на обед. Выходной: суббота, воскресенье
Нелидовский филиал ГАУ «МФЦ»	172500, Тверская область, г. Нелидово, ул. Куйбышева, д. 10	(48266) 5-50-73, 5-59-58	nelidovo@mfc- tver.ru	Понедельник- пятница: 8:00 – 20:00 Суббота: 9:00 – 14:00 Без перерыва на обед. Выходной: воскресенье
Оленинский филиал ГАУ «МФЦ»	172400, Тверская область, пгт Оленино, ул. Ленина, д. 64	8-930-160- 08-19	olenino@mfc- tver.ru	Понедельник- пятница: 9:00 - 19:00 Без перерыва на обед. Выходной: суббота, воскресенье
Осташковский филиал ГАУ «МФЦ»	172730, Тверская область, г. Осташков, проспект Ленинский, д. 44	(48235) 5-12-86 5-47-86 5-17-41 5-43-74	ostashkov@ mfc-tver.ru	Понедельник- пятница: 8:00 – 20:00 Суббота: 9:00 – 14:00 Без перерыва на обед. Выходной: воскресенье
Рамешковский филиал ГАУ «МФЦ»	171400, Тверская область, пгт Рамешки, ул. Советская, д. 17	8-930-160- 08-54	rameshki@mfc- tver.ru	Понедельник: 8:00 - 18:00 Без перерыва на обед. Вторник – четверг: 8:00 – 19:00 Без перерыва на обед. Пятница: 8:00 – 20:00 Без перерыва на обед. Суббота: 9:00 - 14:00 Без перерыва на обед. Выходной:

				воскресенье
Ржевский филиал ГАУ «МФЦ»	172381, Тверская область, г. Ржев, ул. Тимирязева, д. 5/25	(48232) 2-04-11 2-07-97 2-11-66 2-13-07	rzhev@mfc- tver.ru	Понедельник, среда - пятница: 8:00 – 18:00 Без перерыва на обед. Вторник: 8:00 – 20:00 Без перерыва на обед. Суббота: 9-00 - 14-00 Без перерыва на обед. Выходной: воскресенье
Сандовский филиал ГАУ «МФЦ»	171750, пгт Сандово, ул. Лесная, д. 4	(48272) 2-10-10, 2-11-12	sandovo@mfc- tver.ru	Понедельник- пятница: 9:00 – 18:00 Без перерыва на обед. Выходной: суббота, воскресенье
Селижаровский филиал ГАУ «МФЦ»	172200, Тверская область, пгт Селижарово, ул. Пушкина, д. 58	(48269) 2-22-85, 2-22-87	seljarovo@mfc- tver.ru	Понедельник- пятница: 8:00 – 17:00 Без перерыва на обед. Выходной: суббота, воскресенье
Старицкий филиал ГАУ «МФЦ»	171360, Тверская область, г. Старица, ул. Советская, д. 1	(48263) 2-31-78 2-39-10 2-13-17 2-40-19	starica@mfc- tver.ru	Понедельник- пятница: 8:00 – 20:00 Суббота: 9:00 – 14:00 Без перерыва на обед. Выходной: воскресенье
Спировский филиал ГАУ «МФЦ»	171170, Тверская область, пгт Спирово, пл. Советская, д. 7	8-930-160- 08-22	spirovo@mfc- tver.ru	Понедельник- пятница: 8:00 - 18:00 Без перерыва на обед. Суббота: 9:00 - 14:00 Без перерыва на обед. Выходной: воскресенье

Торжокский филиал ГАУ «МФЦ»	172003, Тверская область, г. Торжок, ул. Металлистов, д. 7	8 (48251) 4-18-67 4-19-09	torzhok@mfc-tver.ru	Понедельник, среда - пятница: 8:00 - 18:00 Без перерыва на обед. Вторник: 8:00 – 20:00. Суббота: 9:00 - 15:00 Без перерыва на обед. Выходной: воскресенье
Торопецкий филиал ГАУ «МФЦ»	172840, Тверская область, г. Торопец, ул. Маркса, д. 63	(48268) 2-20-57, 2-20-02	toropec@mfc-tver.ru	Понедельник-пятница: 9:00 – 18:00 Без перерыва на обед. Суббота: 9:00 – 13:00 Без перерыва на обед. Выходной: воскресенье
Удомельский филиал ГАУ «МФЦ»	171841, Тверская область, г. Удомля, ул. Попова, д. 22	8 (48255) 5-15-63 5-13-88	udomlya@mfc-tver.ru	Понедельник, среда - пятница: 8:00 - 18:00 Без перерыва на обед. Вторник: 8:00 – 20:00 Без перерыва на обед. Суббота: 9:00 - 14:00 Без перерыва на обед. Выходной: воскресенье
Филиал ГАУ «МФЦ» в ЗАТО Озерный	171090, Тверская область, пгт Озерный, ул. Киевская, д. 1	(48238) 4-10-87 4-10-78 4-10-79 4-10-85	ozer@mfc-tver.ru	Понедельник: 9:00 – 18:00 Без перерыва на обед. Вторник: 8:00 – 20:00 Без перерыва на обед. Среда, четверг: 8:00 – 19:00 Без перерыва на обед. Пятница: 8:00 –

				18:00 Без перерыва на обед. Суббота: 9:00 – 14:00 Без перерыва на обед. Выходной: воскресенье
--	--	--	--	---

Телефон Центра телефонного обслуживания населения: 8-800-450-00-20

**Сведения
о территориально обособленных структурных подразделениях
(далее - ТОСП) ГАУ «МФЦ»**

№ п/п	Наименование поселения	Место приема заявителей	Режим работы
ТОСП филиала ГАУ «МФЦ» № 1 в г. Твери			
1.	Бурашевское сельское поселение Калининского района	170546, Тверская область, Калининский район, ТПЗ «Боровлево-1»	Пн., ср. с 9.00 до 13.00, вт., пт. с 12.00 до 16.00
ТОСП Бежецкого филиала ГАУ «МФЦ»			
1.	Филиппковское сельское поселение Бежецкого района	171941, Тверская область, Бежецкий район, пос. Дорохово	Пн., ср., пт. с 10.00 до 14.00
2.	Городское поселение – поселок Сонково Сонковского района	171450, Тверская область, Сонковский район, пгт Сонково, пр. Ленина, д. 22	Чт., пт. с 8.00 до 12.00, сб. с 9.00 до 13.00
ТОСП Вышневолоцкого филиала ГАУ «МФЦ»			
1.	Великооктябрьское городское поселение Фировского района	172715, Тверская область, Фировский район, пос. Великооктябрьский, ул. Кооперативная, д. 7	Вт., чт., пт. с 9.00 до 13.00
2.	Рождественское сельское поселение Фировского района	172710, Тверская область, Фировский район, с. Рождество, ул. Юбилейная, д. 26	Вт., чт. с 16.30 до 18.30, сб. с 9.00 до 17.00
3.	Фировское городское поселение Фировского района	172720, Тверская область, Фировский район, пгт Фирово, ул. Советская, д. 25	Пн., ср., пт. с 9.00 до 13.00
4.	Зеленогорское сельское поселение Вышневолоцкого района	171130, Тверская область, Вышневолоцкий район, пос. Зеленогорский,	Пн., ср., пт. с 9.00 до 13.00

		ул. Советская, д. 12	
5.	Солнечное сельское поселение Вышневолоцкого района	171120, Тверская область, Вышневолоцкий район, пос. Солнечный	Пн., чт., пт. с 9.00 до 13.00
6.	Терелесовское сельское поселение Вышневолоцкого района	171145, Тверская область, Вышневолоцкий район, пос. Терелесовский, ул. Дорожная, д. 4/1 лит. А	Вт., чт., пт. с 9.00 до 13.00
ТОСП Завидовского филиала ГАУ «МФЦ»			
1.	Городенское сельское поселение Конаковского района	171296, Тверская область, Конаковский район, с. Городня, ул. Советская, д. 2	Пн., ср., пт. с 8.00 до 12.00
2.	Городское поселение - поселок Козлово Конаковского района	171274, Тверская область, Конаковский район, пгт Козлово, ул. Д. Обушева, д. 16	Пн., ср., пт. с 9.00 до 13.00
3.	Городское поселение - поселок Радченко Конаковского района	171268, Тверская область, Конаковский район, пгт Радченко, д. 59	Пн., ср., пт. с 8.00 до 12.00
ТОСП Калязинского филиала ГАУ «МФЦ»			
1.	Старобисловское сельское поселение Калязинского района	171585, Тверская область, Калязинский район, д. Пенье, ул. Школьная, д. 1	Пн., ср., чт. с 9.00 до 13.00
2.	Нерльское сельское поселение Калязинского района	171560, Тверская область, Калязинский район, с. Нерль, ул. Совхозная, д. 29а	Чт. с 8.30 до 17.30, перерыв на обед с 13.00 до 14.00
ТОСП Кашинского филиала ГАУ «МФЦ»			
1.	Верхнетроицкое сельское поселение Кашинского района	171622, Тверская область, Кашинский район, пос. Верхняя Троица, ул. Центральная, д. 1	Пн., ср., пт. с 9.00 до 13.00
2.	Фарафоновское сельское поселение Кашинского района	171640, Тверская область, Кашинский район, д. Фарафоновка, д. 88	Пн., чт., пт. с 9.00 до 13.00
ТОСП Конаковского филиала ГАУ «МФЦ»			
1.	Селиховское сельское поселение Конаковского района	171252, Тверская область, Конаковский район, с. Селихово, ул. Новая, д. 13	Пн., ср., пт. с 9.00 до 13.00
ТОСП Лихославльского филиала ГАУ «МФЦ»			
1.	Вескинское сельское	171216, Тверская область,	Пн. - ср. с 9.00 до 13.00

	поселение Лихославльского района	Лихославльский район, д. Вески, ул. Центральная, д. 14а	
2.	Городское поселение - поселок Калашниково Лихославльского района	171190, Тверская область, Лихославльский район, пос. Калашниково, ул. Ленина, д. 36, п. 2	Пн.- чт. с 8.30 до 12.30
3.	Толмачевское сельское поселение Лихославльского района	171223, Тверская область, Лихославльский район, с. Толмачи, ул. Круговая, д. 6	Пн. - ср. с 9.00 до 13.00
ТОСП Максатихинского филиала ГАУ «МФЦ»			
1.	Лесное сельское поселение Лесного района	171890, Тверская область, Лесной район, с. Лесное, ул. Коммунистическая, д. 8	Пн. с 9.00 до 18.00 (перерыв на обед с 13-00 до 14-00) Вт., чт. с 14.00 до 18.00 Ср., пт. с 9.00 до 13.00
ТОСП Оленинского филиала ГАУ «МФЦ»			
1.	Глазковское сельское поселение Оленинского района	172410, Тверская область, Оленинский район, д. Глазки, ул. Центральная, д. 21	Вт., чт., пт. с 10.00 до 14.00
2.	Мостовское сельское поселение Оленинского района	172430, Тверская область, Оленинский район, пос. Мирный, ул. Юбилейная, д. 1	Пн.-чт. с 10.00 до 13.00
ТОСП Осташковского филиала ГАУ «МФЦ»			
1.	Городской округ - пгт Солнечный	172739, Тверская область, ЗАТО Солнечный, ул. Новая, д. 55	Вт., чт., пт. с 9.30 до 13.30
ТОСП Рамешковского филиала ГАУ «МФЦ»			
1.	Сельское поселение Некрасово Рамешковского района	171400, Тверская область, Рамешковский район, с. Косковская горка, д. 59	Пн., ср., пт. с 9.00 до 13.00
2.	Сельское поселение Кушалино Рамешковского района	171422, Тверская область, Рамешковский район, с. Кушалино, пл. Ленина, д. 6	Вт., чт. с 9.00-15.00
ТОСП Ржевского филиала ГАУ «МФЦ»			
1.	Сельское поселение «Есинка» Ржевского района	172369, Тверская область, Ржевский район,	Вт., чт., пт. с 10.00 до 14.00

		пос. Есинка, д. 17	
2.	Сельское поселение «Победа» Ржевского района	172356, Тверская область, Ржевский район, пос. Победа, ул. Советская, д. 3	Вт., чт., пт. с 10.00 до 14.00
3.	Сельское поселение «Хорошево» Ржевского района	172385, Тверская область, Ржевский район, д. Хорошево, д. 5а	Вт., чт., пт. с 10.00 до 14.00
ТОСП Сандовского филиала ГАУ «МФЦ»			
1.	Городское поселение – город Красный Холм	171660, Тверская область, Краснохолмский район, г. Красный Холм, ул. Мясникова, д. 1/17	Пн.-пт. с 8.00 до 17.00, перерыв на обед с 12.00 до 13.00
ТОСП Селижаровского филиала ГАУ «МФЦ»			
1.	Селищенское сельское поселение Селижаровского района	172217, Тверская область, Селижаровский район, пос. Селище, ул. Почтовая, д. 38	Вт., ср., чт. с 10.00 до 14.00
ТОСП Старицкого филиала ГАУ «МФЦ»			
1.	Сельское поселение Луковниково Старицкого района	171393, Тверская область, Старицкий район, с. Луковниково, ул. Комсомольская, д. 30а	Пн. с 8.00 до 18.00, перерыв на обед с 13.00 до 14.00, сб. с 9.00 до 11.00
2.	Ново-Ямское сельское поселение Старицкого района	171360, Тверская область, Старицкий район, г. Старица, ул. Советская, д. 1, п. 2	Вт., чт., пт. с 9.00 до 17.00
3.	Сельское поселение станция Старица Старицкого района	171390, Тверская область, Старицкий район, Станция Старица, ул. Железнодорожная, д. 3	Пн. с 8.30 до 12.30, пт. с 8.30 до 16.30
4.	Степуриновское сельское поселение Старицкого района	171381, Тверская область, Старицкий район, с. Степурино, ул. Центральная, д. 8	Ср. с 9.00 до 17.00
ТОСП Торжокского филиала ГАУ «МФЦ»			
1.	Борисцевское сельское поселение Торжокского района	172060, Тверская область, Торжокский район, д. Борисцево, д. 1	Пн. с 8.00 до 18.00
2.	Будовское сельское поселение Торжокского района	172063, Тверская область, Торжокский район, д. Будово, д. 83	Вт., чт. с 9.00 до 15.00
3.	Высоковское сельское поселение Торжокского района	172030, Тверская область; Торжокский район,	Пн., ср., чт. с 8.00 до 12.00

	района	пос. Высокое, ул. Кирова, д. 38	
4.	Грузинское сельское поселение Торжокского района	172067, Тверская область, Торжокский район, д. Грузины, ул. Центральная, д. 2	Вт., чт. с 8.00 до 14.00
5.	Марьинское сельское поселение Торжокского района	172029, Тверская область, Торжокский район, с. Марьино, д. 73	Пн., ср. с 9.30 до 16.30
6.	Масловское сельское поселение Торжокского района	172066, Тверская область, Торжокский район, д. Селихово, д. 6	Ср. с 8.00 до 18.00
7.	Мирновское сельское поселение Торжокского района	172025, Тверская область, Торжокский район, пос. Мирный, ул. Советская, д. 7а	Вт., чт. с 9.30 до 16.30
8.	Мошковское сельское поселение Торжокского района	172041, Тверская область, Торжокский район, д. Мошки, д. 82	Пн., ср., чт. с 13.00 до 17.00

Сведения о мобильных группах ГАУ «МФЦ»

№ п/п	Наименование поселения	Место приема заявителей
Мобильная группа Андреапольского филиала ГАУ «МФЦ»		
1.	Пеновское городское поселение	172770, Тверская область, Пеновский район, пгт Пено, ул. Тарасова д. 2
2.	Андреапольское сельское поселение	172805, Тверская область, Андреапольский район, д. Козлово ул. Березовая д. 10
3.	Плоскошское сельское поселение Торопецкого района	172870, Тверская область, Торопецкий район, пос. Плоскошь, ул. Советская, д. 50
Мобильная группа Бологовского филиала ГАУ «МФЦ»		
1.	Березайское сельское поселение	171067, Тверская область, Бологовский район, пос. Березайка, ул. Школьная, д. 16
2.	Валдайское сельское поселение	171066, Тверская область, Бологовский район, д. Корыхново, ул. Советская, д. 2
3.	Выползовское сельское поселение	171053, Тверская область, Бологовский район, пос. Выползово, ул. Березовая Роща, д. 9
4.	Куженкинское городское поселение	171055, Тверская область, Бологовский район, пгт Куженкино, ул. Советская, д. 1
5.	Куженкинское сельское поселение	171056, Тверская область, Бологовский район, с. Куженкино, ул. Полевая, д. 8а
Мобильная группа Вышневолоцкого филиала ГАУ «МФЦ»		

1.	Городское поселение – посёлок Красномайский	171121, Тверская область Вышневолоцкий район, пос. Красномайский, ул. 1 мая, д. 14
2.	Есеновичское сельское поселение	171133, Тверская область, Вышневолоцкий район, с. Есеновичи, ул. Ленина, д. 6
3.	Коломенское сельское поселение	171118, Тверская область, Вышневолоцкий район, с. Коломно
4.	Сорокинское сельское поселение	171140, Тверская область, Вышневолоцкий район, д. Сороки, ул. Бежецкая, д. 21
Мобильная группа Завидовского филиала ГАУ «МФЦ»		
1.	Городское поселение – посёлок Изоплит	171277, Тверская область, Конаковский район, пос. Озерки, ул. Школьная, д. 1а
2.	Городское поселение – посёлок Новозавидовский	171270, Тверская область, Конаковский район, пос. Новозавидовский, ул. Советская, д. 8а
3.	Городское поселение – посёлок Редкино	171261, Тверская область, Конаковский район, пос. Редкино, ул. Парковая, д. 45
Мобильная группа Западнодвинского филиала ГАУ «МФЦ»		
1.	Городское поселение - посёлок Старая Торопа	172630, Тверская область, Западнодвинский район, пгт Старая Торопа, ул. Кирова, д. 1
2.	Западнодвинское сельское поселение	172617, Тверская область, Западнодвинский район, пос. Велеса, д. 21
Мобильная группа Калининского района №1		
1.	Городское поселение - посёлок Орша	170553, Тверская область, Калининский район, пгт Орша, ул. Привокзальная, д. 7
2.	Кулицкое сельское поселение	170560, Тверская область, Калининский район, ж-д ст. Кулицкая, ул. Специалистов, д. 6
3.	Михайловское сельское поселение	170516, Тверская область, Калининский район, с. Михайловское, ул. Центральная, д. 44е
4.	Заволжское сельское поселение	170042, Тверская область, Калининский район, пос. Заволжский, д. 7
Мобильная группа Калининского района №2		
1.	Каблуковское сельское поселение	170504, Тверская область, Калининский район, с. Рождествено, ул. Школьная, д. 8а
2.	Красногорское сельское поселение	170552, Тверская область, Калининский район, с. Красная Гора, ул. Зелёная, д. 10
3.	Тургиновское сельское поселение	170542, Тверская область, Калининский район, с. Тургиново, ул. Кирова, д. 2
4.	Щербининское сельское поселение	170536, Тверская область, Калининский район, ж-д ст. Чуприяновка, ул. Коммунальная, д. 17

Мобильная группа Калининского района №3		
1.	Верхневолжское сельское поселение	170555, Тверская область, Калининский район, д. Квакшино, д. 46
2.	Медновское сельское поселение	170521, Тверская область, Калининский район, с. Медное, ул. Колхозная, д. 16а
3.	Никулинское сельское поселение	170001, Тверская область, Калининский район, д. Никулино, ул. Школьная, д. 1
4.	Славновское сельское поселение	170512, Тверская область, Калининский район, д. Славное, ул. Молодежная, д. 21
5.	Эммаусское сельское поселение	170530, Тверская область, Калининский район, пос. Эммаус, д. 31
Мобильная группа Кимрского филиала ГАУ «МФЦ»		
1.	Горицкое сельское поселение	171540, Тверская область, Кимрский район, с. Горицы, ул. Советская, д. 10
2.	Городское поселение – посёлок Белый Городок	171530, Тверская область, Кимрский район, пгт Белый Городок, ул. Заводская, д. 11
3.	Ильинское сельское поселение	171520, Тверская область, Кимрский район, с. Ильинское, ул. Центральная, д. 6
Мобильная группа Нелидовского филиала ГАУ «МФЦ»		
1.	Земцовское сельское поселение	172508, Тверская область, Нелидовский район, д. Земцы
2.	Нелидовское сельское поселение	172517, Тверская область, Нелидовский район, д. Высокое
3.	Новоселковское сельское поселение	172502, Тверская область, Нелидовский район, д. Новоселки, ул. Центральная, д. 24
4.	Городское поселение – город Белый	172530, Тверская область, Бельский район, г. Белый, Детский пер., д. 7
Мобильная группа Ржевского филиала ГАУ «МФЦ»		
1.	Сельское поселение «Успенское»	172351, Тверская область, Ржевский район, пос. Успенское, д. 55
2.	Сельское поселение «Чертолино»	172345, Тверская область, Ржевский район, д. Звягино, ул. Центральная, д. 16
3.	Вазузское сельское поселение Зубцовского района	172317, Тверская область, Зубцовский район, д. Щеколдино, ул. Центральная, д. 14
4.	Зубцовское сельское поселение	172330, Тверская область, Зубцовский район, г. Зубцов, ул. Победы, д. 13
5.	Погорельское сельское поселение Зубцовского района	172310, Тверская область, Зубцовский район, с. Погорелое Городище, ул. Советская, д. 12

Мобильная группа Саидовского филиала ГАУ «МФЦ»		
1.	Городское поселение – посёлок Молоково	171680, Тверская область, Молоковский район, пгт Молоково, ул. Ленина, д. 16
2.	Борковское сельское поселение Бежецкого района	171977, Тверская область, Бежецкий район, д. Борок Сулежский, д. 97

График работы мобильных групп ГАУ «МФЦ» размещается на сайте ГАУ «МФЦ» в информационно-телекоммуникационной сети Интернет по адресу: www.mfc-tver.ru.

Приложение 2
к приказу Министерства
природных ресурсов и экологии
Тверской области
от «28» 11 2017 № 11-нп
«Приложение 1
к административному регламенту
предоставления государственной услуги
«Выдача лицензий на пользование
участками недр местного значения»

Сведения о Министерстве природных ресурсов и экологии
Тверской области (далее - Министерство)

Адрес Министерства: ул. Горького, д. 97, г. Тверь, 170042.

Адрес электронной почты Министерства: mpr@web.region.tver.ru.

Сайт Министерства в информационно-телекоммуникационной сети
Интернет: www.mpr-tver.ru.

Структурное подразделение Министерства, обеспечивающее
предоставление государственной услуги: отдел недропользования
Министерства.

Контактные телефоны:

(4822) 73-31-73 - приемная Министра природных ресурсов и экологии
Тверской области;

(4822) 73-31-91 - начальник отдела недропользования Министерства;

(4822) 73-31-90 - специалисты отдела недропользования Министерства.

Факс: (4822) 73-31-71.

Часы приема получателей государственной услуги:

Вторник - 9:00 - 11:30, 13:30 - 17:00.

Четверг - 09:00 - 11:30, 13:30 - 17:00.

Перерыв на обед - 12:30 - 13:18.

Сведения о государственном автономном учреждении
Тверской области «Многофункциональный центр предоставления
государственных и муниципальных услуг» (далее – ГАУ «МФЦ»)

Наименование	Почтовый адрес	Контакт- ный телефон	Адрес официального сайта, e-mail	График работы
Центральный офис ГАУ «МФЦ» в Твери (государственных услуг не предоставляет)	170026, г. Тверь, Комсомольский проспект, д. 4/4	(4822) 50-18-45, 50-02-55 (факс)	www.mfc-tver.ru mail@mfc-tver.ru	Понедельник- пятница: 9:00 - 18:00 Перерыв на обед: 13:00 – 14:00 Выходной: суббота воскресенье
Филиал ГАУ «МФЦ» № 1 в г. Твери	170100, Тверская область, г. Тверь, ул. Трехсвятская, д. 6	(4822) 33-98-23 33-98-24 33-98-09 33-98-63	tver@mfc-tver.ru	Понедельник- пятница: 8:00 – 20:00 Суббота: 9:00 – 14:00 Без перерыва на обед. Выходной: воскресенье
Филиал ГАУ «МФЦ» № 2 в г. Твери	170100, Тверская область, г. Тверь, ул. Трехсвятская, д. 6	33-98-23 33-98-24 33-98-09 33-98-63	tver@mfc-tver.ru	Понедельник- пятница: 8:00 – 20:00 Суббота: 9:00 – 14:00 Без перерыва на обед. Выходной: воскресенье
Филиал ГАУ «МФЦ» № 3 в г. Твери	170100, Тверская область, г. Тверь, ул. Трехсвятская, д. 6	33-98-23 33-98-24 33-98-09 33-98-63	tver@mfc-tver.ru	Понедельник- пятница: 8:00 – 20:00 Суббота: 9:00 – 14:00 Без перерыва на обед. Выходной: воскресенье
Андреапольский филиал ГАУ «МФЦ»	172800, Тверская область, г. Андреаполь, ул. Авиаторов, д. 59	(48267) 3-23-20 3-24-45	andreapol@ mfc-tver.ru	Понедельник- пятница: 9:00 – 18:00 Без перерыва на обед. Выходной: суббота, воскресенье
Бежецкий филиал ГАУ «МФЦ»	171988, Тверская область,	8-920-174- 09-96	bezheck@mfc- tver.ru	Понедельник- пятница:

	г. Бежецк, ул. М.И. Кузнецова, д. 26			8:00 - 20:00 Суббота: 9:00 - 14:00 Без перерыва на обед. Выходной: воскресенье
Бологовский филиал ГАУ «МФЦ»	171080, Тверская область, г. Бологое, ул. Кирова, д. 4	8-920-150-40-90	bologoe@mfc-tver.ru	Понедельник, вторник, четверг, пятница: 8:00 - 18:00 Без перерыва на обед. Среда: 8:00 - 20:00 Без перерыва на обед. Суббота: 9:00 - 14:00 Без перерыва на обед. Выходной: воскресенье
Весьегонский филиал ГАУ «МФЦ»	171720, Тверская область, г. Весьегонск, ул. Коммунистическая, д. 16	8-930-160-08-18	vesjegonsk@mfc-tver.ru	Понедельник-пятница: 8:30 - 18:30 Без перерыва на обед. Суббота: 9:00 - 14:00 Без перерыва на обед. Выходной: воскресенье
Вышневолоцкий филиал ГАУ «МФЦ»	170026, Тверская область, г. Вышний Волочек, ул. Московская, д. 9	(48233) 5-34-46	vvolochek@mfc-tver.ru	Понедельник-пятница: 8:00 - 20:00 Суббота: 9:00 - 14:00 Без перерыва на обед. Выходной: воскресенье
Жарковский филиал ГАУ «МФЦ»	172460, Тверская область, пос. Жарковский, ул. Доватора, д. 16а	(48273) 2-12-22, 2-11-08	zharki@mfc-tver.ru	Понедельник-пятница: 9:00 - 18:00 Без перерыва на обед. Выходной: суббота, воскресенье

Завидовский филиал ГАУ «МФЦ»	171266, Тверская область, Конаковский район, д. Мокшино, ул. Парковая, д. 8	(48242) 2-53-35 2-53-30	zavidovo@mfc-tver.ru	Понедельник-пятница: 8:00 – 20:00 Суббота: 9:00 – 14:00 Без перерыва на обед. Выходной: воскресенье
Западнодвинский филиал ГАУ «МФЦ»	172610, Тверская область, г. Западная Двина, ул. Мира, д. 13	(48265) 2-37-33	zdvina@mfc-tver.ru	Понедельник-пятница: 8:00 – 19:00 Без перерыва на обед. Суббота: 9:00 – 14:00 Без перерыва на обед. Выходной: воскресенье
Зубцовский филиал ГАУ «МФЦ»	172333, Тверская область. г. Зубцов, ул. Московская, д. 8	8-952-086-19-32	zubcov@mfc-tver.ru	Понедельник-пятница: 8:00 - 18:00 Без перерыва на обед. Суббота: 9:00 - 14:00 Без перерыва на обед. Выходной - воскресенье
Калязинский филиал ГАУ «МФЦ»	171573, Тверская область, г.Калязин, ул. Коминтерна, д. 77	(48249) 2-30-96 2-30-97 2-30-98 2-31-12	kalyazin@mfc-tver.ru	Понедельник-пятница: 8:00 – 20:00 Суббота: 9:00 – 14:00 Без перерыва на обед. Выходной: воскресенье
Кашинский филиал ГАУ «МФЦ»	171640, Тверская область, г. Кашин, Пролетарская площадь, д. 6	8 (48234) 2-06-55 2-05-55	kashin@mfc-tver.ru	Понедельник-пятница: 8:00 - 20:00 Суббота: 9:00 - 14:00 Без перерыва на обед. Выходной: воскресенье
Кесовогорский филиал ГАУ «МФЦ»	171470, Тверская область, пгт Кесова Гора,	(48274) 2-21-56; 2-22-20	kesovagora@mfc-tver.ru	Понедельник-пятница: 8:30 - 18:30

	ул. Кооперативная, д. 7			Без перерыва на обед. Суббота: 9:00 - 13:00 Без перерыва на обед. Выходной: воскресенье
Кимрский филиал ГАУ «МФЦ»	171507, Тверская область, г. Кимры, ул. К. Либкнехта, д. 43	8-930-160- 08-52	kimry@mfc- tver.ru	Понедельник- пятница: 8:00 - 20:00 Суббота: 9:00 - 14:00 Без перерыва на обед. Выходной: воскресенье
Конаковский филиал ГАУ «МФЦ»	171252, Тверская область, г.Конаково, ул. Учебная, д. 15	8-920-174- 12-72	konakovo@ mfc- tver.ru	Понедельник- пятница: 8:00 - 20:00 Суббота: 9:00 - 14:00 Без перерыва на обед. Выходной: воскресенье
Кувшиновский филиал ГАУ «МФЦ»	172112, Тверская область, г. Кувшиново, ул. Коммунальная, д. 7	8-930-160- 08-31	kuvshinovo@mfc- tver.ru	Понедельник- пятница: 8:30 - 18:30 Без перерыва на обед. Суббота: 9:00 - 14:00 Без перерыва на обед. Выходной: Воскресенье
Лихославльский филиал ГАУ «МФЦ»	171210, Тверская область, г. Лихославль, ул. Комсомольская, д. 67	8-930-160- 08-53	lihoslavl@mfc- tver.ru	Понедельник- пятница: 8:00 - 20:00 Суббота: 9:00 - 14:00 Без перерыва на обед. Выходной: воскресенье
Максатихинский филиал ГАУ «МФЦ»	171901, Тверская область, пгт Максатиха, ул. Пролетарская, д. 4	(48253) 5-19-54; 5-13-89	maksatiha@ mfc-tver.ru	Понедельник, вторник, четверг, пятница: 9:00 - 18:00 Без перерыва на

				обед. Среда: 9:00 до 20:00 Без перерыва на обед. Выходной: суббота, воскресенье
Нелидовский филиал ГАУ «МФЦ»	172500, Тверская область, г. Нелидово, ул. Куйбышева, д. 10	(48266) 5-50-73, 5-59-58	nelidovo@mfc-tver.ru	Понедельник- пятница: 8:00 – 20:00 Суббота: 9:00 – 14:00 Без перерыва на обед. Выходной: воскресенье
Оленинский филиал ГАУ «МФЦ»	172400, Тверская область, пгт Оленино, ул. Ленина, д. 64	8-930-160- 08-19	olenino@mfc-tver.ru	Понедельник- пятница: 9:00 - 19:00 Без перерыва на обед. Выходной: суббота, воскресенье
Осташковский филиал ГАУ «МФЦ»	172730, Тверская область, г. Осташков, проспект Ленинский, д. 44	(48235) 5-12-86 5-47-86 5-17-41 5-43-74	ostashkov@mfc-tver.ru	Понедельник- пятница: 8:00 – 20:00 Суббота: 9:00 – 14:00 Без перерыва на обед. Выходной: воскресенье
Рамешковский филиал ГАУ «МФЦ»	171400, Тверская область, пгт Рамешки, ул. Советская, д. 17	8-930-160- 08-54	rameshki@mfc-tver.ru	Понедельник: 8:00 - 18:00 Без перерыва на обед. Вторник – четверг: 8:00 – 19:00 Без перерыва на обед. Пятница: 8:00 – 20:00 Без перерыва на обед. Суббота: 9:00 - 14:00 Без перерыва на обед. Выходной:

				воскресенье
Ржевский филиал ГАУ «МФЦ»	172381, Тверская область, г. Ржев, ул. Тимирязева, д. 5/25	(48232) 2-04-11 2-07-97 2-11-66 2-13-07	rzhev@mfc- tver.ru	Понедельник, среда - пятница: 8:00 – 18:00 Без перерыва на обед. Вторник: 8:00 – 20:00 Без перерыва на обед. Суббота: 9-00 - 14-00 Без перерыва на обед. Выходной: воскресенье
Сандовский филиал ГАУ «МФЦ»	171750, пгт Сандово, ул. Лесная, д. 4	(48272) 2-10-10, 2-11-12	sandovo@mfc- tver.ru	Понедельник- пятница: 9:00 – 18:00 Без перерыва на обед. Выходной: суббота, воскресенье
Селижаровский филиал ГАУ «МФЦ»	172200, Тверская область, пгт Селижарово, ул. Пушкина, д. 58	(48269) 2-22-85, 2-22-87	selijarovo@mfc- tver.ru	Понедельник- пятница: 8:00 – 17:00 Без перерыва на обед. Выходной: суббота, воскресенье
Старицкий филиал ГАУ «МФЦ»	171360, Тверская область, г. Старица, ул. Советская, д. 1	(48263) 2-31-78 2-39-10 2-13-17 2-40-19	starica@mfc- tver.ru	Понедельник- пятница: 8:00 – 20:00 Суббота: 9:00 – 14:00 Без перерыва на обед. Выходной: воскресенье
Спировский филиал ГАУ «МФЦ»	171170, Тверская область, пгт Спирово, пл. Советская, д. 7	8-930-160- 08-22	spirovo@mfc- tver.ru	Понедельник- пятница: 8:00 - 18:00 Без перерыва на обед. Суббота: 9:00 - 14:00 Без перерыва на обед. Выходной: воскресенье

Торжокский филиал ГАУ «МФЦ»	172003, Тверская область, г. Торжок, ул. Металлистов, д. 7	8 (48251) 4-18-67 4-19-09	torzhok@mfc-tver.ru	Понедельник, среда - пятница: 8:00 - 18:00 Без перерыва на обед. Вторник: 8:00 – 20:00. Суббота: 9:00 - 15:00 Без перерыва на обед. Выходной: воскресенье
Торопецкий филиал ГАУ «МФЦ»	172840, Тверская область, г. Торопец, ул. Маркса, д. 63	(48268) 2-20-57, 2-20-02	toropes@mfc-tver.ru	Понедельник-пятница: 9:00 – 18:00 Без перерыва на обед. Суббота: 9:00 – 13:00 Без перерыва на обед. Выходной: воскресенье
Удомельский филиал ГАУ «МФЦ»	171841, Тверская область, г. Удомля, ул. Попова, д. 22	8 (48255) 5-15-63 5-13-88	udomlya@mfc-tver.ru	Понедельник, среда - пятница: 8:00 - 18:00 Без перерыва на обед. Вторник: 8:00 – 20:00 Без перерыва на обед. Суббота: 9:00 - 14:00 Без перерыва на обед. Выходной: воскресенье
Филиал ГАУ «МФЦ» в ЗАТО Озерный	171090, Тверская область, пгт Озерный, ул. Киевская, д. 1	(48238) 4-10-87 4-10-78 4-10-79 4-10-85	ozeg@mfc-tver.ru	Понедельник: 9:00 – 18:00 Без перерыва на обед. Вторник: 8:00 – 20:00 Без перерыва на обед. Среда, четверг: 8:00 – 19:00 Без перерыва на обед. Пятница: 8:00 –

				18:00 Без перерыва на обед. Суббота: 9:00 – 14:00 Без перерыва на обед. Выходной: воскресенье
--	--	--	--	---

Телефон Центра телефонного обслуживания населения: 8-800-450-00-20

**Сведения
о территориально обособленных структурных подразделениях
(далее - ТОСП) ГАУ «МФЦ»**

№ п/п	Наименование поселения	Место приема заявителей	Режим работы
ТОСП филиала ГАУ «МФЦ» № 1 в г. Твери			
1.	Бурашевское сельское поселение Калининского района	170546, Тверская область, Калининский район, ТПЗ «Боровлево-1»	Пн., ср. с 9.00 до 13.00, вт., пт. с 12.00 до 16.00
ТОСП Бежецкого филиала ГАУ «МФЦ»			
1.	Филиппковское сельское поселение Бежецкого района	171941, Тверская область, Бежецкий район, пос. Дорохово	Пн., ср., пт. с 10.00 до 14.00
2.	Городское поселение – поселок Сонково Сонковского района	171450, Тверская область, Сонковский район, пгт Сонково, пр. Ленина, д. 22	Чт., пт. с 8.00 до 12.00, сб. с 9.00 до 13.00
ТОСП Вышневолоцкого филиала ГАУ «МФЦ»			
1.	Великооктябрьское городское поселение Фировского района	172715, Тверская область, Фировский район, пос. Великооктябрьский, ул. Кооперативная, д. 7	Вт., чт., пт. с 9.00 до 13.00
2.	Рождественское сельское поселение Фировского района	172710, Тверская область, Фировский район, с. Рождество, ул. Юбилейная, д. 26	Вт., чт. с 16.30 до 18.30, сб. с 9.00 до 17.00
3.	Фировское городское поселение Фировского района	172720, Тверская область, Фировский район, пгт Фирово, ул. Советская, д. 25	Пн., ср., пт. с 9.00 до 13.00
4.	Зеленогорское сельское поселение Вышневолоцкого района	171130, Тверская область, Вышневолоцкий район, пос. Зеленогорский,	Пн., ср., пт. с 9.00 до 13.00

		ул. Советская, д. 12	
5.	Солнечное сельское поселение Вышневолоцкого района	171120, Тверская область, Вышневолоцкий район, пос. Солнечный	Пн., чт., пт. с 9.00 до 13.00
6.	Терелесовское сельское поселение Вышневолоцкого района	171145, Тверская область, Вышневолоцкий район, пос. Терелесовский, ул. Дорожная, д. 4/1 лит. А	Вт., чт., пт. с 9.00 до 13.00
ТОСП Завидовского филиала ГАУ «МФЦ»			
1.	Городенское сельское поселение Конаковского района	171296, Тверская область, Конаковский район, с. Городня, ул. Советская, д. 2	Пн., ср., пт. с 8.00 до 12.00
2.	Городское поселение - поселок Козлово Конаковского района	171274, Тверская область, Конаковский район, пгт Козлово, ул. Д. Обушева, д. 16	Пн., ср., пт. с 9.00 до 13.00
3.	Городское поселение - поселок Радченко Конаковского района	171268, Тверская область, Конаковский район, пгт Радченко, д. 59	Пн., ср., пт. с 8.00 до 12.00
ТОСП Калязинского филиала ГАУ «МФЦ»			
1.	Старобисловское сельское поселение Калязинского района	171585, Тверская область, Калязинский район, д. Пенье, ул. Школьная, д. 1	Пн., ср., чт. с 9.00 до 13.00
2.	Нерльское сельское поселение Калязинского района	171560, Тверская область, Калязинский район, с. Нерль, ул. Совхозная, д. 29а	Чт. с 8.30 до 17.30, перерыв на обед с 13.00 до 14.00
ТОСП Кашинского филиала ГАУ «МФЦ»			
1.	Верхнетроицкое сельское поселение Кашинского района	171622, Тверская область, Кашинский район, пос. Верхняя Троица, ул. Центральная, д. 1	Пн., ср., пт. с 9.00 до 13.00
2.	Фарафоновское сельское поселение Кашинского района	171640, Тверская область, Кашинский район, д. Фарафоновка, д. 88	Пн., чт., пт. с 9.00 до 13.00
ТОСП Конаковского филиала ГАУ «МФЦ»			
1.	Селиховское сельское поселение Конаковского района	171252, Тверская область, Конаковский район, с. Селихово, ул. Новая, д. 13	Пн., ср., пт. с 9.00 до 13.00
ТОСП Лихославльского филиала ГАУ «МФЦ»			
1.	Вескинское сельское	171216, Тверская область,	Пн. - ср. с 9.00 до 13.00

	поселение Лихославльского района	Лихославльский район, д. Вески, ул. Центральная, д. 14а	
2.	Городское поселение - поселок Калашниково Лихославльского района	171190, Тверская область, Лихославльский район, пос. Калашниково, ул. Ленина, д. 36, п. 2	Пн.- чт. с 8.30 до 12.30
3.	Толмачевское сельское поселение Лихославльского района	171223, Тверская область, Лихославльский район, с. Толмачи, ул. Круговая, д. 6	Пн. - ср. с 9.00 до 13.00
ТОСП Максатихинского филиала ГАУ «МФЦ»			
1.	Лесное сельское поселение Лесного района	171890, Тверская область, Лесной район, с. Лесное, ул. Коммунистическая, д. 8	Пн. с 9.00 до 18.00 (перерыв на обед с 13-00 до 14-00) Вт., чт. с 14.00 до 18.00 Ср., пт. с 9.00 до 13.00
ТОСП Оленинского филиала ГАУ «МФЦ»			
1.	Глазковское сельское поселение Оленинского района	172410, Тверская область, Оленинский район, д. Глазки, ул. Центральная, д. 21	Вт., чт., пт. с 10.00 до 14.00
2.	Мостовское сельское поселение Оленинского района	172430, Тверская область, Оленинский район, пос. Мирный, ул. Юбилейная, д. 1	Пн.-чт. с 10.00 до 13.00
ТОСП Осташковского филиала ГАУ «МФЦ»			
1.	Городской округ - пгт Солнечный	172739, Тверская область, ЗАТО Солнечный, ул. Новая, д. 55	Вт., чт., пт. с 9.30 до 13.30
ТОСП Рамешковского филиала ГАУ «МФЦ»			
1.	Сельское поселение Некрасово Рамешковского района	171400, Тверская область, Рамешковский район, с. Косковская горка, д. 59	Пн., ср., пт. с 9.00 до 13.00
2.	Сельское поселение Кушалино Рамешковского района	171422, Тверская область, Рамешковский район, с. Кушалино, пл. Ленина, д. 6	Вт., чт. с 9.00-15.00
ТОСП Ржевского филиала ГАУ «МФЦ»			
1.	Сельское поселение «Есинка» Ржевского района	172369, Тверская область, Ржевский район,	Вт., чт., пт. с 10.00 до 14.00

		пос. Есинка, д. 17	
2.	Сельское поселение «Победа» Ржевского района	172356, Тверская область, Ржевский район, пос. Победа, ул. Советская, д. 3	Вт., чт., пт. с 10.00 до 14.00
3.	Сельское поселение «Хорошево» Ржевского района	172385, Тверская область, Ржевский район, д. Хорошево, д. 5а	Вт., чт., пт. с 10.00 до 14.00
ТОСП Сандовского филиала ГАУ «МФЦ»			
1.	Городское поселение – город Красный Холм	171660, Тверская область, Краснохолмский район, г. Красный Холм, ул. Мясникова, д. 1/17	Пн.-пт. с 8.00 до 17.00, перерыв на обед с 12.00 до 13.00
ТОСП Селижаровского филиала ГАУ «МФЦ»			
1.	Селищенское сельское поселение Селижаровского района	172217, Тверская область, Селижаровский район, пос. Селище, ул. Почтовая, д. 38	Вт., ср., чт. с 10.00 до 14.00
ТОСП Старицкого филиала ГАУ «МФЦ»			
1.	Сельское поселение Луковниково Старицкого района	171393, Тверская область, Старицкий район, с. Луковниково, ул. Комсомольская, д. 30а	Пн. с 8.00 до 18.00, перерыв на обед с 13.00 до 14.00, сб. с 9.00 до 11.00
2.	Ново-Ямское сельское поселение Старицкого района	171360, Тверская область, Старицкий район, г. Старица, ул. Советская, д. 1, п. 2	Вт., чт., пт. с 9.00 до 17.00
3.	Сельское поселение станция Старица Старицкого района	171390, Тверская область, Старицкий район, Станция Старица, ул. Железнодорожная, д. 3	Пн. с 8.30 до 12.30, пт. с 8.30 до 16.30
4.	Степуриновское сельское поселение Старицкого района	171381, Тверская область, Старицкий район, с. Степурино, ул. Центральная, д. 8	Ср. с 9.00 до 17.00
ТОСП Торжокского филиала ГАУ «МФЦ»			
1.	Борисцевское сельское поселение Торжокского района	172060, Тверская область, Торжокский район, д. Борисцево, д. 1	Пн. с 8.00 до 18.00
2.	Будовское сельское поселение Торжокского района	172063, Тверская область, Торжокский район, д. Будово, д. 83	Вт., чт. с 9.00 до 15.00
3.	Высоковское сельское поселение Торжокского района	172030, Тверская область, Торжокский район,	Пн., ср., чт. с 8.00 до 12.00

	района	пос. Высокое, ул. Кирова, д. 38	
4.	Грузинское сельское поселение Торжокского района	172067, Тверская область, Торжокский район, д. Грузины, ул. Центральная, д. 2	Вт., чт. с 8.00 до 14.00
5.	Марьинское сельское поселение Торжокского района	172029, Тверская область, Торжокский район, с. Марьино, д. 73	Пн., ср. с 9.30 до 16.30
6.	Масловское сельское поселение Торжокского района	172066, Тверская область, Торжокский район, д. Селихово, д. 6	Ср. с 8.00 до 18.00
7.	Мирновское сельское поселение Торжокского района	172025, Тверская область, Торжокский район, пос. Мирный, ул. Советская, д. 7а	Вт., чт. с 9.30 до 16.30
8.	Мошковское сельское поселение Торжокского района	172041, Тверская область, Торжокский район, д. Мошки, д. 82	Пн., ср., чт. с 13.00 до 17.00

Сведения о мобильных группах ГАУ «МФЦ»

№ п/п	Наименование поселения	Место приема заявителей
Мобильная группа Андреапольского филиала ГАУ «МФЦ»		
1.	Пеновское городское поселение	172770, Тверская область, Пеновский район, пгт Пено, ул. Тарасова д. 2
2.	Андреапольское сельское поселение	172805, Тверская область, Андреапольский район, д. Козлово ул. Березовая д. 10
3.	Плоскошское сельское поселение Торопецкого района	172870, Тверская область, Торопецкий район, пос. Плоскошь, ул. Советская, д. 50
Мобильная группа Бологовского филиала ГАУ «МФЦ»		
1.	Березайское сельское поселение	171067, Тверская область, Бологовский район, пос. Березайка, ул. Школьная, д. 16
2.	Валдайское сельское поселение	171066, Тверская область, Бологовский район, д. Корыхново, ул. Советская, д. 2
3.	Выползовское сельское поселение	171053, Тверская область, Бологовский район, пос. Выползово, ул. Березовая Роща, д. 9
4.	Куженкинское городское поселение	171055, Тверская область, Бологовский район, пгт Куженкино, ул. Советская, д. 1
5.	Куженкинское сельское поселение	171056, Тверская область, Бологовский район, с. Куженкино, ул. Полевая, д. 8а
Мобильная группа Вышневолоцкого филиала ГАУ «МФЦ»		

1.	Городское поселение – посёлок Красномайский	171121, Тверская область Вышневолоцкий район, пос. Красномайский, ул. 1 мая, д. 14
2.	Есеновичское сельское поселение	171133, Тверская область, Вышневолоцкий район, с. Есеновичи, ул. Ленина, д. 6
3.	Коломенское сельское поселение	171118, Тверская область, Вышневолоцкий район, с. Коломно
4.	Сорокинское сельское поселение	171140, Тверская область, Вышневолоцкий район, д. Сороки, ул. Бежецкая, д. 21
Мобильная группа Завидовского филиала ГАУ «МФЦ»		
1.	Городское поселение – посёлок Изоплит	171277, Тверская область, Конаковский район, пос. Озерки, ул. Школьная, д. 1а
2.	Городское поселение – посёлок Новозавидовский	171270, Тверская область, Конаковский район, пос. Новозавидовский, ул. Советская, д. 8а
3.	Городское поселение – посёлок Редкино	171261, Тверская область, Конаковский район, пос. Редкино, ул. Парковая, д. 45
Мобильная группа Западнодвинского филиала ГАУ «МФЦ»		
1.	Городское поселение - посёлок Старая Торопа	172630, Тверская область, Западнодвинский район, пгт Старая Торопа, ул. Кирова, д. 1
2.	Западнодвинское сельское поселение	172617, Тверская область, Западнодвинский район, пос. Велеса, д. 21
Мобильная группа Калининского района №1		
1.	Городское поселение - посёлок Орша	170553, Тверская область, Калининский район, пгт Орша, ул. Привокзальная, д. 7
2.	Кулицкое сельское поселение	170560, Тверская область, Калининский район, ж-д ст. Кулицкая, ул. Специалистов, д. 6
3.	Михайловское сельское поселение	170516, Тверская область, Калининский район, с. Михайловское, ул. Центральная, д. 44е
4.	Заволжское сельское поселение	170042, Тверская область, Калининский район, пос. Заволжский, д. 7
Мобильная группа Калининского района №2		
1.	Каблуковское сельское поселение	170504, Тверская область, Калининский район, с. Рождествено, ул. Школьная, д. 8а
2.	Красногорское сельское поселение	170552, Тверская область, Калининский район, с. Красная Гора, ул. Зелёная, д. 10
3.	Тургиновское сельское поселение	170542, Тверская область, Калининский район, с. Тургиново, ул. Кирова, д. 2
4.	Щербининское сельское поселение	170536, Тверская область, Калининский район, ж-д ст. Чуприяновка, ул. Коммунальная, д. 17

Мобильная группа Калининского района №3		
1.	Верхневолжское сельское поселение	170555, Тверская область, Калининский район, д. Квакшино, д. 46
2.	Медновское сельское поселение	170521, Тверская область, Калининский район, с. Медное, ул. Колхозная, д. 16а
3.	Никулинское сельское поселение	170001, Тверская область, Калининский район, д. Никулино, ул. Школьная, д. 1
4.	Славновское сельское поселение	170512, Тверская область, Калининский район, д. Славное, ул. Молодежная, д. 21
5.	Эммаусское сельское поселение	170530, Тверская область, Калининский район, пос. Эммаус, д. 31
Мобильная группа Кимрского филиала ГАУ «МФЦ»		
1.	Горицкое сельское поселение	171540, Тверская область, Кимрский район, с. Горицы, ул. Советская, д. 10
2.	Городское поселение – посёлок Белый Городок	171530, Тверская область, Кимрский район, пгт Белый Городок, ул. Заводская, д. 11
3.	Ильинское сельское поселение	171520, Тверская область, Кимрский район, с. Ильинское, ул. Центральная, д. 6
Мобильная группа Нелидовского филиала ГАУ «МФЦ»		
1.	Земцовское сельское поселение	172508, Тверская область, Нелидовский район, д. Земцы
2.	Нелидовское сельское поселение	172517, Тверская область, Нелидовский район, д. Высокое
3.	Новоселковское сельское поселение	172502, Тверская область, Нелидовский район, д. Новоселки, ул. Центральная, д. 24
4.	Городское поселение – город Белый	172530, Тверская область, Бельский район, г. Белый, Детский пер., д. 7
Мобильная группа Ржевского филиала ГАУ «МФЦ»		
1.	Сельское поселение «Успенское»	172351, Тверская область, Ржевский район, пос. Успенское, д. 55
2.	Сельское поселение «Чертолино»	172345, Тверская область, Ржевский район, д. Звягино, ул. Центральная, д. 16
3.	Вазузское сельское поселение Зубцовского района	172317, Тверская область, Зубцовский район, д. Щеколдино, ул. Центральная, д. 14
4.	Зубцовское сельское поселение	172330, Тверская область, Зубцовский район, г. Зубцов, ул. Победы, д. 13
5.	Погорельское сельское поселение Зубцовского района	172310, Тверская область, Зубцовский район, с. Погорелое Городище, ул. Советская, д. 12

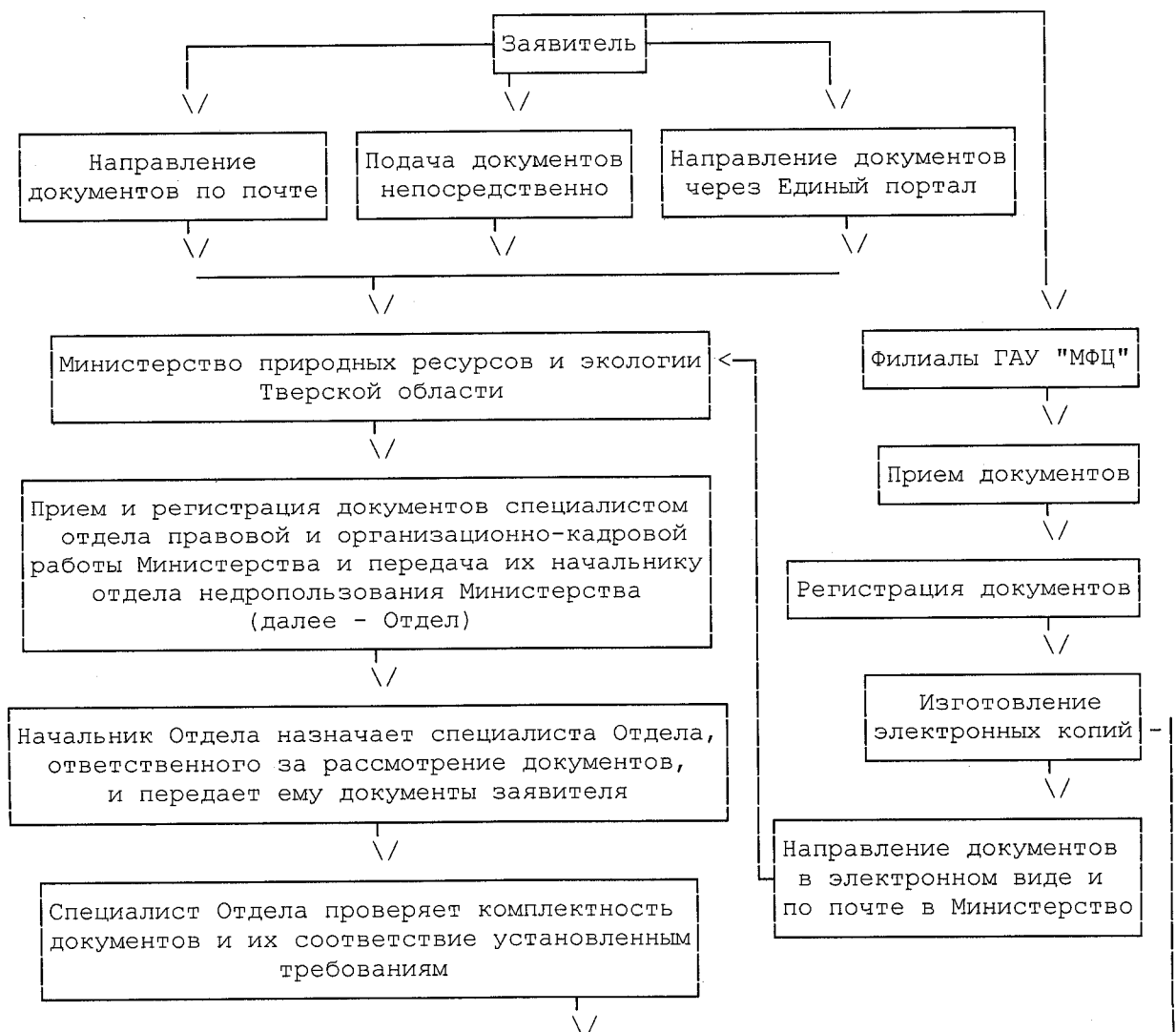
Мобильная группа Сандовского филиала ГАУ «МФЦ»		
1.	Городское поселение – поселок Молоково	171680, Тверская область, Молоковский район, пгт Молоково, ул. Ленина, д. 16
2.	Борковское сельское поселение Бежецкого района	171977, Тверская область, Бежецкий район, д. Борок Сулежский, д. 97

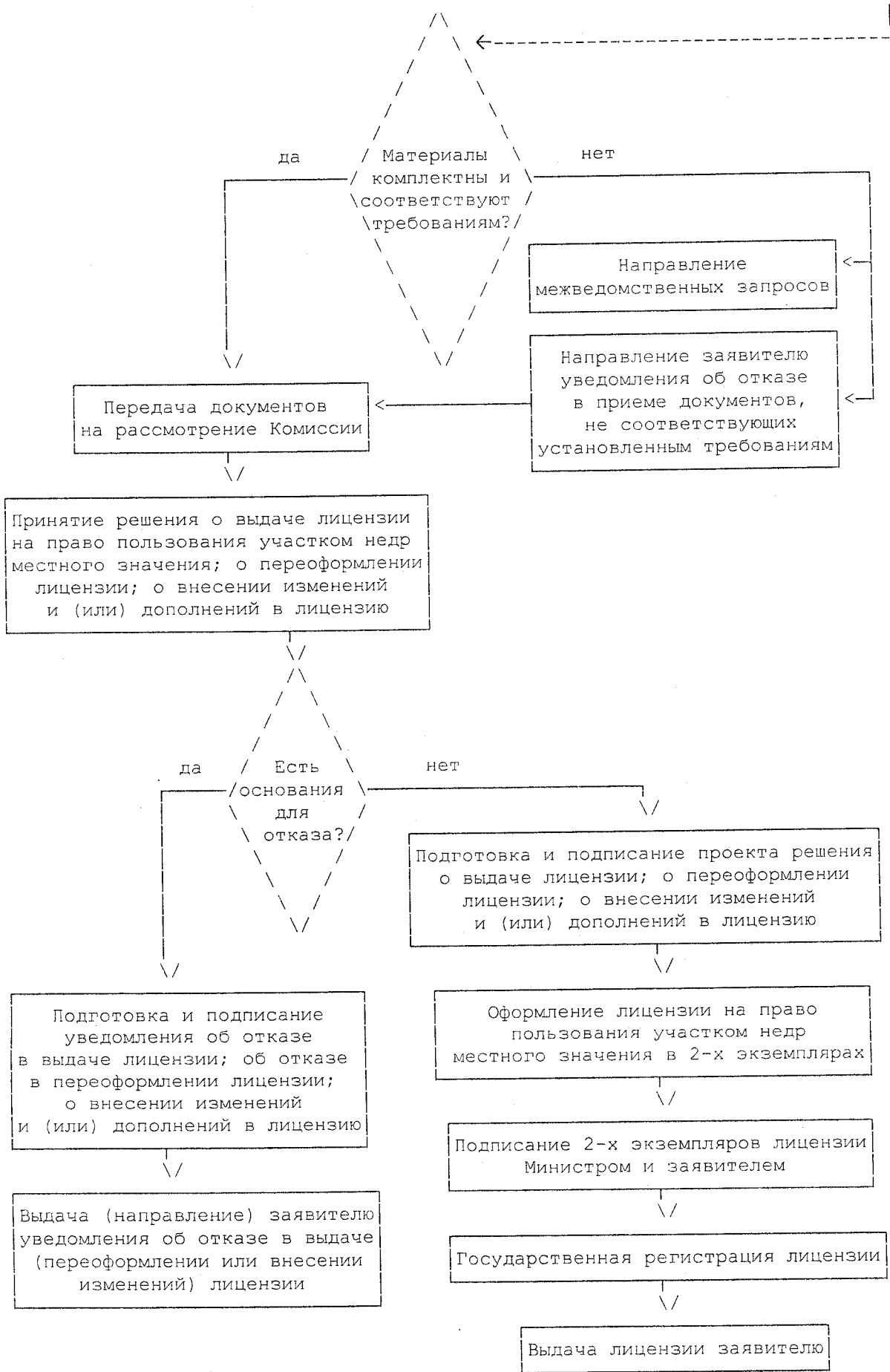
График работы мобильных групп ГАУ «МФЦ» размещается на сайте ГАУ «МФЦ» в информационно-телекоммуникационной сети Интернет по адресу: www.mfc-tver.ru.

Приложение 3
к приказу Министерства
природных ресурсов и экологии
Тверской области
от «28» 11 2017 № 11-нп

«Приложение 9
к административному регламенту
предоставления государственной услуги
«Выдача лицензий на пользование
участками недр местного значения»

Блок-схема предоставления государственной услуги при выдаче
лицензии на право пользования участком недр местного
значения без проведения торгов (в том числе лицензии
на право краткосрочного (до одного года) пользования
участком недр местного значения); при переоформлении
лицензии на право пользования участком недр местного
значения; при внесении изменений и (или) дополнений
в лицензию на право пользования участком недр местного
значения)

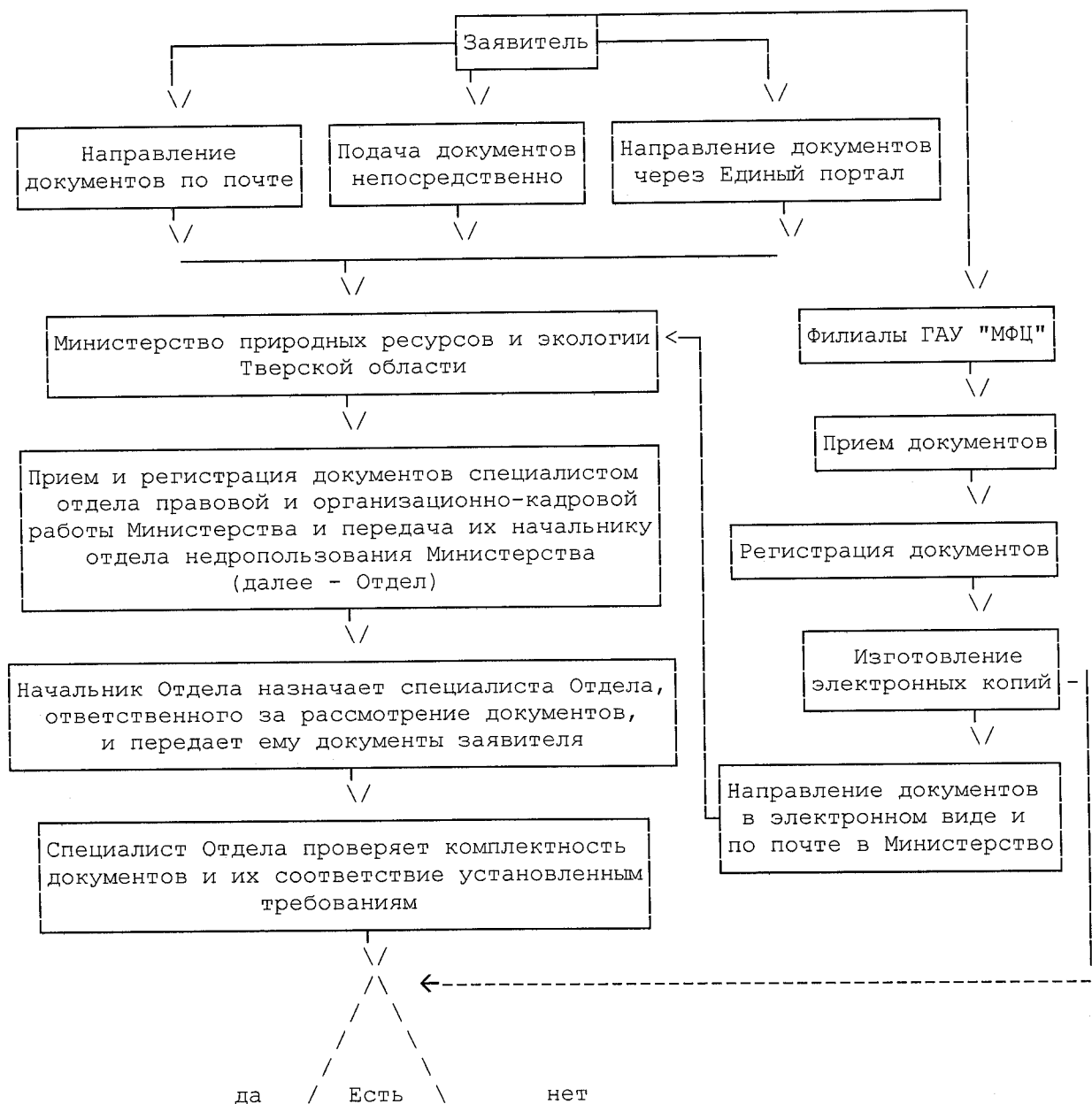


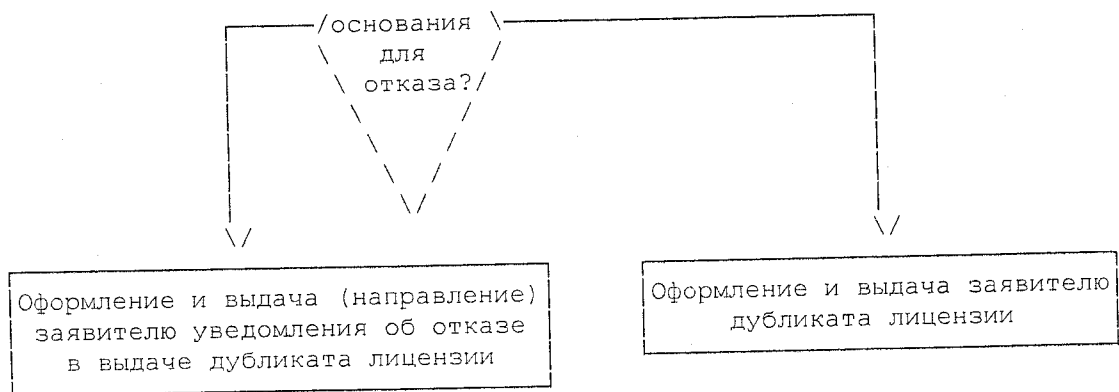


Приложение 4
к приказу Министерства
природных ресурсов и экологии
Тверской области
от «28» 11 2017 № 11-нп

«Приложение 10
к административному регламенту
предоставления государственной услуги
«Выдача лицензий на пользование
участками недр местного значения»

Блок-схема предоставления государственной услуги
при выдаче дубликата лицензии на право пользования
участком недр местного значения





».