

# ГЛАВНОЕ УПРАВЛЕНИЕ ПО ГОСУДАРСТВЕННОЙ ОХРАНЕ ОБЪЕКТОВ КУЛЬТУРНОГО НАСЛЕДИЯ ТВЕРСКОЙ ОБЛАСТИ

## П Р И К А З

11.12.2019

№ 11-нп

г. Тверь

**О включении выявленного объекта культурного наследия «Здание вокзала станции Кесова Гора Московско - Виндаво - Рыбинской (Октябрьской) железной дороги, 1896 - 1898 гг.», расположенного по адресу: Тверская область, Кесовогорский район, поселок городского типа Кесова Гора, улица Старовокзальная, дом 42 в единый государственный реестр объектов культурного наследия (памятников истории и культуры) народов Российской Федерации в качестве объекта культурного наследия регионального значения и утверждении границ его территории**

В соответствии с пунктом 5 статьи 3.1, статьей 18 Федерального закона от 25.06.2002 № 73-ФЗ «Об объектах культурного наследия (памятниках истории и культуры) народов Российской Федерации», Приказом Минкультуры России от 04.06.2015 № 1745 «Об утверждении требований к составлению проектов границ территорий объектов культурного наследия», на основании акта государственной историко-культурной экспертизы, приказываю:

1. Включить выявленный объект культурного наследия «Здание вокзала станции Кесова Гора Московско - Виндаво - Рыбинской (Октябрьской) железной дороги, 1896 - 1898 гг.», расположенный по адресу: Тверская область, Кесовогорский район, поселок городского типа Кесова Гора, улица Старовокзальная, дом 42 в единый государственный реестр объектов культурного наследия (памятников истории и культуры) народов Российской Федерации в качестве объекта культурного наследия регионального значения «Здание вокзала станции Кесова Гора Московско - Виндаво-Рыбинской (Октябрьской) железной дороги, 1896 - 1898 гг.».

2. Утвердить текстовое описание границ территории объекта культурного наследия регионального значения «Здание вокзала станции Кесова Гора Московско - Виндаво - Рыбинской (Октябрьской) железной дороги, 1896 - 1898 гг.», расположенного по адресу: Тверская область,

Кесовогорский район, поселок городского типа Кесова Гора, улица Старовокзальная, дом 42, согласно приложению 1 к настоящему приказу.

3. Утвердить перечень координат поворотных точек границ территории объекта культурного наследия регионального значения «Здание вокзала станции Кесова Гора Московско - Виндаво - Рыбинской (Октябрьской) железной дороги, 1896 - 1898 гг.», расположенного по адресу: Тверская область, Кесовогорский район, поселок городского типа Кесова Гора, улица Старовокзальная, дом 42, согласно приложению 2 к настоящему приказу.

4. Утвердить схему границ территории объекта культурного наследия регионального значения «Здание вокзала станции Кесова Гора Московско - Виндаво - Рыбинской (Октябрьской) железной дороги, 1896 - 1898 гг.», расположенного по адресу: Тверская область, Кесовогорский район, поселок городского типа Кесова Гора, улица Старовокзальная, дом 42, согласно приложению 3 к настоящему приказу.

5. Утвердить режим использования территории объекта культурного наследия регионального значения «Здание вокзала станции Кесова Гора Московско - Виндаво - Рыбинской (Октябрьской) железной дороги, 1896 - 1898 гг.», расположенного по адресу: Тверская область, Кесовогорский район, поселок городского типа Кесова Гора, ул. Старовокзальная, дом 42, согласно приложению 4 к настоящему приказу.

6. Настоящий приказ вступает в силу со дня его официального опубликования.

**Начальник Главного управления  
по государственной охране  
объектов культурного наследия  
Тверской области**



**М. Ю. Смирнов**

Приложение 1  
к приказу Главного управления по  
государственной охране объектов  
культурного наследия Тверской  
области от 11.12.2019 № 11-нп

Текстовое описание границ территории объекта культурного наследия регионального значения «Здание вокзала станции Кесова Гора Московско - Виндаво - Рыбинской (Октябрьской) железной дороги, 1896 - 1898 гг.», расположенного по адресу: Тверская область, Кесовогорский район, поселок городского типа Кесова Гора, улица Старовокзальная, дом 42

Границами территории объекта культурного наследия служат:

- на севере граница от поворотной точки 1 на протяжении 29 м 50 см до точки 2, проходящая вдоль проезда, ведущего со стороны ул. привокзальной к вокзалу, на расстоянии 4 м 50 см от от северного фасада здания вокзала в направлении на северо-восток, в сторону железной дороги;

- на востоке граница от поворотной точки 2 на протяжении 32 м 00 см до точки 3, проходящая вдоль полотна железной дороги в направлении на юго-восток;

- на юге граница от поворотной точки 3 на протяжении 29 м 50 см до точки 4, проходящая в 4 м 50 см от южного фасада здания вокзала в направлении на юго-запад;

- на западе граница от поворотной точки 4 на протяжении 32 м 00 см до точки 1, проходящая в 4 м 50 см от западного фасада здания вокзала в направлении на северо-запад.

Приложение 2  
к приказу Главного управления по  
государственной охране объектов  
культурного наследия Тверской  
области от 11.12.2019 № 11-нп

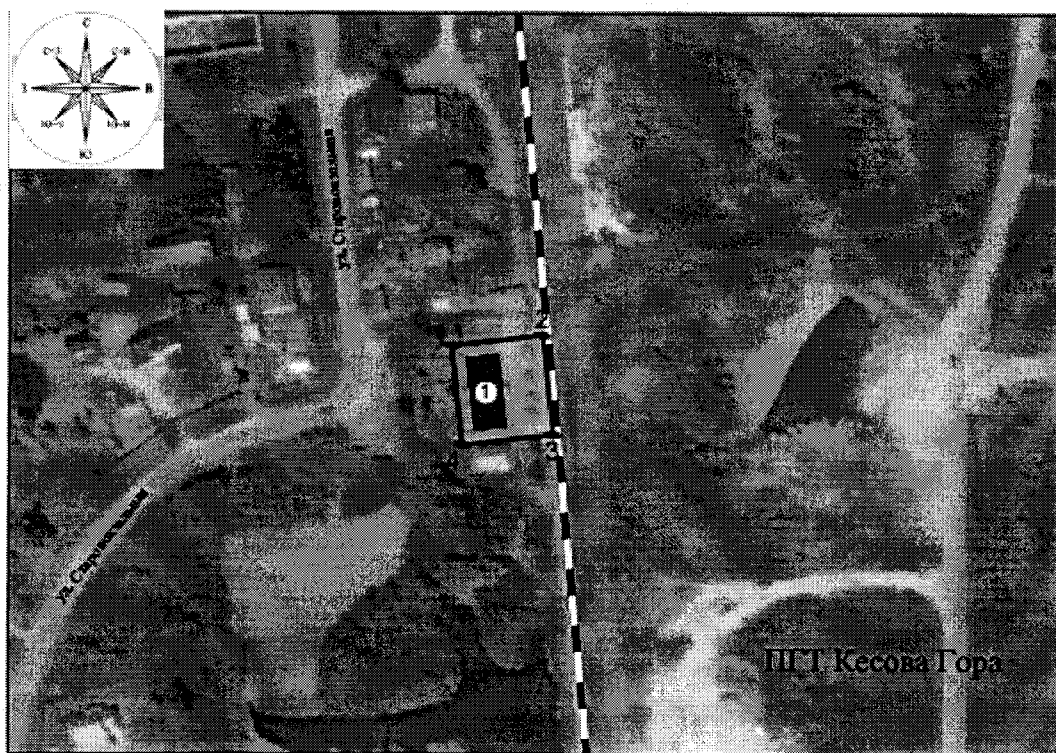
Перечень координат поворотных точек границ территории объекта культурного наследия регионального значения «Здание вокзала станции Кесова Гора Московско - Виндаво - Рыбинской (Октябрьской) железной дороги, 1896 - 1898 гг.», расположенного по адресу: Тверская область, Кесовогорский район, поселок городского типа Кесова Гора, улица Старовокзальная, дом 42

№ точки	X	Y
1	3179672.99	372771.87
2	3179702.31	372775.12
3	3179705.83	372743.31
4	3179676.51	372740.07

## Приложение 3

к приказу Главного управления по государственной охране объектов культурного наследия Тверской области от 11.12.2019 № 11-нп





Схема границ территории объекта культурного наследия регионального значения «Здание вокзала станции Кесова Гора Московско - Виндаво - Рыбинской (Октябрьской) железной дороги, 1896 - 1898 гг.», расположенного по адресу: Тверская область, Кесовогорский район, поселок городского типа Кесова Гора, улица Старовокзальная, дом 42



Масштаб М1:2000



## УСЛОВНЫЕ ОБОЗНАЧЕНИЯ

-  территория объекта культурного наследия "Здание вокзала станции Кесова Гора Московско-Виндаво-Рыбинской (Октябрьской) железной дороги, 1896-1898 гг."
- 14**  характерная точка границ территории объекта культурного наследия "Здание вокзала станции Кесова Гора Московско-Виндаво-Рыбинской (Октябрьской) железной дороги, 1896-1898 гг."
-  исторические постройки
-  железная дорога

Приложение 4  
к приказу Главного управления по  
государственной охране объектов  
культурного наследия Тверской  
области от 11.12.2019 № 11-нп

Режим использования территории объекта культурного наследия регионального значения «Здание вокзала станции Кесова Гора Московско - Виндаво - Рыбинской (Октябрьской) железной дороги, 1896 - 1898 гг.», расположенного по адресу: Тверская область, Кесовогорский район, поселок городского типа Кесова Гора, улица Старовокзальная, дом 42

На территории объекта культурного наследия запрещаются строительство объектов капитального строительства и увеличение объемно-пространственных характеристик существующих на территории памятника объектов капитального строительства; проведение земляных, строительных, мелиоративных и иных работ, за исключением работ по сохранению объекта культурного наследия или его отдельных элементов, сохранению историко-градостроительной или природной среды объекта культурного наследия.

На территории объекта культурного наследия разрешается ведение хозяйственной деятельности, не противоречащей требованиям обеспечения сохранности объекта культурного наследия и позволяющей обеспечить функционирование объекта культурного наследия в современных условиях.