

**ГЛАВНОЕ УПРАВЛЕНИЕ ПО ГОСУДАРСТВЕННОЙ
ОХРАНЕ ОБЪЕКТОВ КУЛЬТУРНОГО НАСЛЕДИЯ
ТВЕРСКОЙ ОБЛАСТИ**

П Р И К А З

28.04.2020

№ 9-нп

г. Тверь

О включении выявленных объектов культурного наследия в единый государственный реестр объектов культурного наследия (памятников истории и культуры) народов Российской Федерации в качестве объектов культурного наследия регионального значения и утверждении границ их территории

В соответствии с пунктом 5 статьи 3.1, статьей 18 Федерального закона от 25.06.2002 № 73-ФЗ «Об объектах культурного наследия (памятниках истории и культуры) народов Российской Федерации», Приказом Минкультуры России от 04.06.2015 № 1745 «Об утверждении требований к составлению проектов границ территорий объектов культурного наследия», на основании акта государственной историко-культурной экспертизы, приказываю:

1. Включить выявленные объекты культурного наследия в единый государственный реестр объектов культурного наследия (памятников истории и культуры) народов Российской Федерации в качестве объектов культурного наследия регионального значения согласно приложению 1 к настоящему приказу.

2. Утвердить текстовое описание границ территории объекта культурного наследия регионального значения (ансамбля) «Усадьба Ивановское (А.Н. Вараксина)», 2-ая пол. XIX в. и объектов, входящих в его состав, по адресу: Тверская область, Осташковский городской округ, деревня Ивановское, согласно приложению 2 к настоящему приказу.

3. Утвердить перечень координат поворотных точек границ территории объекта культурного наследия регионального значения (ансамбля) «Усадьба Ивановское (А.Н. Вараксина)», 2-ая пол. XIX в. и объектов, входящих в его состав, в системе координат, установленной для ведения государственного кадастра недвижимости, по адресу: Тверская область, Осташковский городской округ, деревня Ивановское, согласно приложению 3 к настоящему приказу.

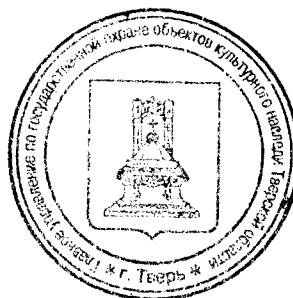
4. Утвердить схему границ территории объекта культурного наследия регионального значения (ансамбля) «Усадьба Ивановское (А.Н. Вараксина)», 2-ая пол. XIX в. и объектов, входящих в его состав, по адресу: Тверская

область, Осташковский городской округ, деревня Ивановское, согласно приложению 4 к настоящему приказу.

5. Утвердить режим использования территории объекта культурного наследия регионального значения (ансамбля) «Усадьба Ивановское (А.Н. Вараксина)», 2-ая пол. XIX в. и объектов, входящих в его состав, по адресу: Тверская область, Осташковский городской округ, деревня Ивановское, согласно приложению 5 к настоящему приказу.

6. Настоящий приказ вступает в силу со дня его официального опубликования.

**Начальник Главного управления по
государственной охране объектов
культурного наследия
Тверской области**



М.Ю. Смирнов

Приложение 1
к приказу Главного управления по
государственной охране объектов
культурного наследия Тверской
области от 28.04.2020 № 9-нп

Перечень выявленных объектов культурного наследия, включаемых в единый государственный реестр объектов культурного наследия (памятников истории и культуры) народов Российской Федерации в качестве объектов культурного наследия регионального значения

№ п/п	Наименование объекта культурного наследия	Датировка объекта культурного наследия	Вид объекта культурного наследия	Категория историко-культурного значения объекта	Адрес (местоположение) объекта культурного наследия
1	Усадьба Ивановское (А.Н. Вараксина)	2-ая пол. XIX в.	Ансамбль	Региональная	Тверская область, Осташковский городской округ, деревня Ивановское
1.1	Главный дом	2-ая пол. XIX в.	Памятник	Региональная	Тверская область, Осташковский городской округ, деревня Ивановское
1.2	Флигель	2-ая пол. XIX в.	Памятник	Региональная	Тверская область, Осташковский городской округ, деревня Ивановское
1.3	Парк	Кон. XVIII-XIX вв.	Памятник	Региональная	Тверская область, Осташковский городской округ, деревня Ивановское

Приложение 2
к приказу Главного управления по
государственной охране объектов
культурного наследия Тверской
области от 28.04.2020 № 9-нп

Текстовое описание границ территории объекта культурного наследия регионального значения (ансамбля) «Усадьба Ивановское (А.Н. Вараксина)», 2-ая пол. XIX в. и объектов, входящих в его состав, по адресу: Тверская область, Осташковский городской округ, деревня Ивановское

Граница объекта культурного наследия проходит от начала сохранившегося участка обваловки на северо-восточной оконечности мыса озера Стерж, на котором расположена усадьба, на юго-восток, далее идет по фрагментам обваловки на юго-восток, затем следует на восток, пересекает дорогу, ведущую к усадьбе, далее делает поворот на северо-восток, затем следует на север до берега озера Стерж, далее следует вдоль берега озера Стерж на восток.

Приложение 3
к приказу Главного управления по
государственной охране объектов
культурного наследия Тверской
области от 28.04.2020 № 9-нп

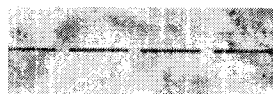
Перечень координат поворотных точек границ территории объекта культурного наследия регионального значения (ансамбля) «Усадьба Ивановское (А.Н. Вараксина)», 2-ая пол. XIX в. и объектов, входящих в его состав, в системе координат, установленной для ведения государственного кадастра недвижимости, по адресу: Тверская область, Осташковский городской округ, деревня Ивановское

№ точки	X	Y
1	328638,90	1256839,46
2	328633,15	1256850,94
3	328608,52	1256900,21
4	328598,22	1256947,39
5	328604,73	1256989,70
6	328572,19	1257078,10
7	328533,59	1257267,26
8	328524,46	1257189,83
9	328513,61	1257190,37
10	328513,61	1257178,98
11	328508,19	1257180,07
12	328500,59	1257194,17
13	328484,86	1257222,37
14	328464,25	1257245,70
15	328444,20	1257256,09
16	328417,03	1257230,36
17	328400,25	1257208,27
18	328375,86	1257188,64
19	328360,66	1257184,95
20	328333,90	1257149,24
21	328325,16	1257090,40

22	328314,47	1257041,04
23	328313,61	1257029,17
24	328333,60	1257003,24
25	328432,25	1256858,99
26	328470,76	1256804,21
27	328594,42	1256813,97

Приложение 4
к приказу Главного управления по
государственной охране объектов
культурного наследия Тверской
области от 28.04.2020 № 9-нп

Схема границ территории объекта культурного наследия регионального значения (ансамбля) «Усадьба Ивановское (А.Н. Вараксина)», 2-ая пол. XIX в. и объектов, входящих в его состав, по адресу: Тверская область, Осташковский городской округ, деревня Ивановское



- Граница территории объекта культурного наследия

1-27 - Поворотные точки границ территории объекта культурного наследия

Приложение 5
к приказу Главного управления по
государственной охране объектов
культурного наследия Тверской
области от 28.04.2020 № 9-нп

Режим использования территории объекта культурного наследия
регионального значения (ансамбля) «Усадьба Ивановское (А.Н. Вараксина)»,
2-ая пол. XIX в. и объектов, входящих в его состав, по адресу: Тверская
область, Осташковский городской округ, деревня Ивановское

На территории объекта культурного наследия запрещаются
строительство объектов капитального строительства и увеличение объемно-
пространственных характеристик существующих на территории памятника
объектов капитального строительства; проведение земляных, строительных,
мелиоративных и иных работ, за исключением работ по сохранению объекта
культурного наследия или его отдельных элементов, сохранению историко-
градостроительной или природной среды объекта культурного наследия.

На территории объекта культурного наследия разрешается ведение
хозяйственной деятельности, не противоречащей требованиям обеспечения
сохранности объекта культурного наследия и позволяющей обеспечить
функционирование объекта культурного наследия в современных условиях.