

**ГЛАВНОЕ УПРАВЛЕНИЕ ПО ГОСУДАРСТВЕННОЙ
ОХРАНЕ ОБЪЕКТОВ КУЛЬТУРНОГО НАСЛЕДИЯ
ТВЕРСКОЙ ОБЛАСТИ**

П Р И К А З

20.10.2020

№ 12-нп

г. Тверь

О включении выявленного объекта культурного наследия «Водонапорная башня, 86 км участка Ранцево-Селижарово Октябрьской железной дороги», 1916 г. в единый государственный реестр объектов культурного наследия (памятников истории и культуры) народов Российской Федерации и утверждении границ его территории

В соответствии с пунктом 5 статьи 3.1, статьей 18 Федерального закона от 25.06.2002 № 73-ФЗ «Об объектах культурного наследия (памятниках истории и культуры) народов Российской Федерации», Приказом Минкультуры России от 04.06.2015 № 1745 «Об утверждении требований к составлению проектов границ территорий объектов культурного наследия», на основании акта государственной историко-культурной экспертизы, приказываю:

1. Включить выявленный объект культурного наследия «Водонапорная башня, 86 км участка Ранцево-Селижарово Октябрьской железной дороги», 1916 г., расположенный по адресу: Тверская область, Селижаровский район, Селижаровское сельское поселение, остановочный пункт (бывшая железнодорожная станция) Новоселки в единый государственный реестр объектов культурного наследия (памятников истории и культуры) народов Российской Федерации в качестве объекта культурного наследия регионального значения.

2. Утвердить текстовое описание границ территории объекта культурного наследия регионального значения «Водонапорная башня, 86 км участка Ранцево-Селижарово Октябрьской железной дороги», 1916 г., расположенного по адресу: Тверская область, Селижаровский район, Селижаровское сельское поселение, остановочный пункт (бывшая железнодорожная станция) Новоселки, согласно приложению 1 к настоящему приказу.

3. Утвердить перечень координат поворотных точек границ территории объекта культурного наследия регионального значения «Водонапорная башня, 86 км участка Ранцево-Селижарово Октябрьской железной дороги», 1916 г., расположенного по адресу: Тверская область, Селижаровский район, Селижаровское сельское поселение, остановочный пункт (бывшая

железнодорожная станция) Новоселки, в системе координат, установленной для ведения государственного кадастра недвижимости, согласно приложению 2 к настоящему приказу.

4. Утвердить схему границ территории объекта культурного наследия регионального значения «Водонапорная башня, 86 км участка Ранцево-Селижарово Октябрьской железной дороги», 1916 г., расположенного по адресу: Тверская область, Селижаровский район, Селижаровское сельское поселение, остановочный пункт (бывшая железнодорожная станция) Новоселки, согласно приложению 3 к настоящему приказу.

5. Утвердить режим использования территории объекта культурного наследия регионального значения «Водонапорная башня, 86 км участка Ранцево-Селижарово Октябрьской железной дороги», 1916 г., расположенного по адресу: Тверская область, Селижаровский район, Селижаровское сельское поселение, остановочный пункт (бывшая железнодорожная станция) Новоселки, согласно приложению 4 к настоящему приказу.

6. Настоящий приказ вступает в силу со дня его официального опубликования.

**Начальник Главного управления по
государственной охране объектов
культурного наследия
Тверской области**



М.Ю. Смирнов

Приложение 1
к приказу Главного управления по
государственной охране объектов
культурного наследия Тверской
области от 20.10.2020 № 12-нп

Текстовое описание границ территории объекта культурного наследия
регионального значения «Водонапорная башня, 86 км участка
Ранцево-Селижарово Октябрьской железной дороги», 1916 г.,
расположенного по адресу: Тверская область, Селижаровский район,
Селижаровское сельское поселение, остановочный пункт (бывшая
железнодорожная станция) Новоселки

Границы территории объекта культурного наследия охватывают водонапорную башню по периметру. Начальной точкой границы территории объекта культурного наследия, является точка «1». Далее граница проходит (по часовой стрелке).

На северо-востоке граница от поворотной точки «1» на протяжении 38 м до точки «2», проходит в направлении на юго-восток от железной дороги.

На юго-востоке граница от поворотной точки «2» на протяжении 38 м до точки «3», проходит в направлении на юго-запад параллельно железной дороге.

На юго-западе граница от поворотной точки «3» на протяжении 38 м до точки «4», проходит в направлении на северо-запад, в сторону железной дороги.

На северо-западе граница от поворотной точки «4» до точки «1», проходит на протяжении 38 м в направлении на северо-восток, параллельно железной дороге.

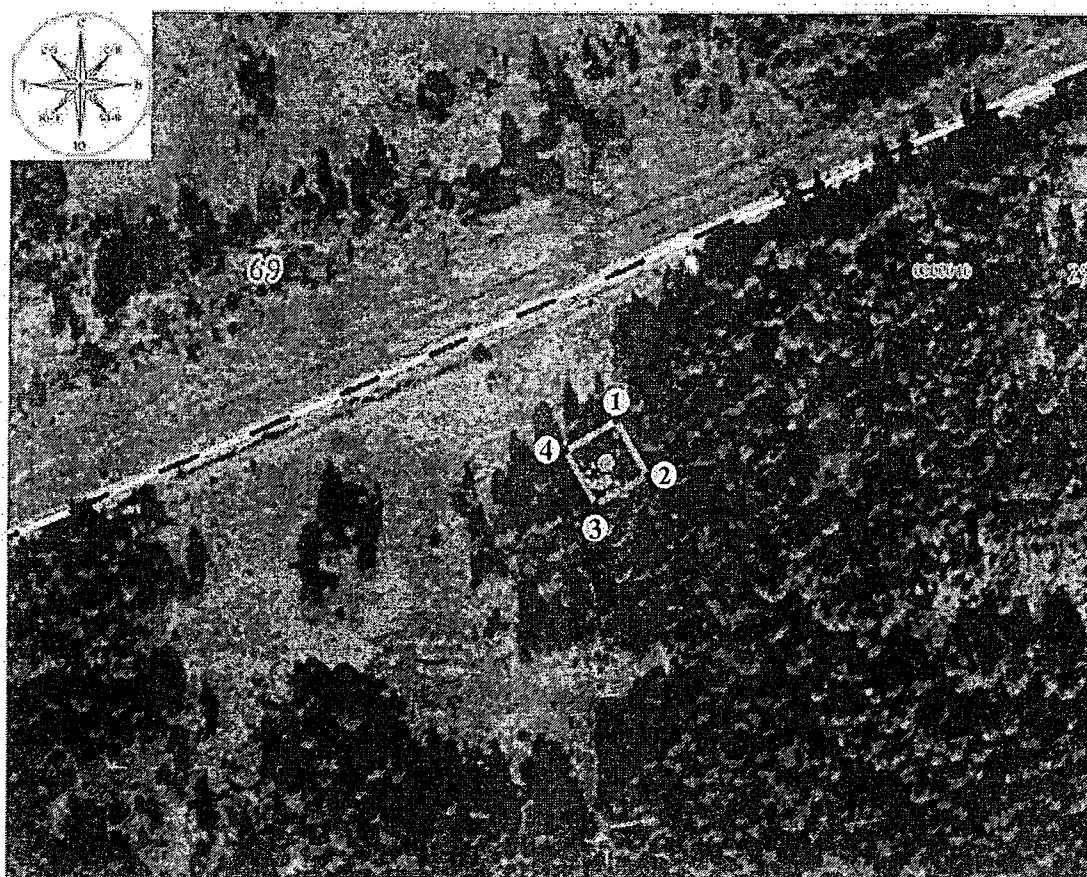
Приложение 2
к приказу Главного управления по
государственной охране объектов
культурного наследия Тверской
области от 20.10.2020 № 12-нп

Перечень координат поворотных точек границ территории объекта культурного наследия регионального значения «Водонапорная башня, 86 км участка Ранцево-Селижарово Октябрьской железной дороги», 1916 г., расположенного по адресу: Тверская область, Селижаровский район, Селижаровское сельское поселение, остановочный пункт (бывшая железнодорожная станция) Новоселки, в системе координат, установленной для ведения государственного кадастра недвижимости

№ точки	X	Y
1	294310.90	1334663.22
2	294277.99	1334682.22
3	294258.99	1334649.31
4	294291.90	1334630.31

Приложение 3
к приказу Главного управления по
государственной охране объектов
культурного наследия Тверской
области от 20.10.2020 № 12-нп

Схема границ территории объекта культурного наследия регионального значения «Водонапорная башня, 86 км участка Ранцево-Селижарово Октябрьской железной дороги», 1916 г., расположенного по адресу: Тверская область, Селижаровский район, Селижаровское сельское поселение, остановочный пункт (бывшая железнодорожная станция) Новоселки



Масштаб М1:2000
0 20 40 60 80 100 120 м



- Объект культурного наследия



- Границы территории объекта культурного наследия.

1 – 4 - Поворотные точки границ территории объекта культурного наследия

Приложение 4
к приказу Главного управления по
государственной охране объектов
культурного наследия Тверской
области от 20.10.2020 № 12-нп

Режим использования территории объекта культурного наследия
регионального значения «Водонапорная башня, 86 км участка Ранцево-
Селижарово Октябрьской железной дороги», 1916 г., расположенного по
адресу: Тверская область, Селижаровский район, Селижаровское сельское
поселение, остановочный пункт (бывшая железнодорожная станция)
Новоселки

На территории объекта культурного наследия запрещаются
строительство объектов капитального строительства и увеличение объемно-
пространственных характеристик существующих на территории памятника
объектов капитального строительства; проведение земляных, строительных,
мелиоративных и иных работ, за исключением работ по сохранению объекта
культурного наследия или его отдельных элементов, сохранению историко-
градостроительной или природной среды объекта культурного наследия.

На территории объекта культурного наследия разрешается ведение
хозяйственной деятельности, не противоречащей требованиям обеспечения
сохранности объекта культурного наследия и позволяющей обеспечить
функционирование объекта культурного наследия в современных условиях.