

**ГЛАВНОЕ УПРАВЛЕНИЕ ПО ГОСУДАРСТВЕННОЙ  
ОХРАНЕ ОБЪЕКТОВ КУЛЬТУРНОГО НАСЛЕДИЯ  
ТВЕРСКОЙ ОБЛАСТИ**

**П Р И К А З**

26.01.2021

№ 9-нп

г. Тверь

**Об утверждении границ территории объекта культурного наследия федерального значения «Образец жилой застройки улицы», сер. XVIII – 1-я пол. XIX вв., расположенного по адресу: Тверская область, г. Тверь, ул. Советская, д. 20**

В соответствии с Федеральным законом от 25.06.2002 № 73-ФЗ «Об объектах культурного наследия (памятниках истории и культуры) народов Российской Федерации», Приказом Минкультуры России от 04.06.2015 № 1745 «Об утверждении требований к составлению проектов границ территорий объектов культурного наследия» в целях сохранения территориальной целостности и неизменности облика объекта культурного наследия федерального значения «Образец жилой застройки улицы», сер. XVIII – 1-я пол. XIX вв., регистрационный номер в едином государственном реестре объектов культурного наследия (памятников истории и культуры) народов Российской Федерации 691511269490006, приказываю:

1. Утвердить текстовое описание границ территории объекта культурного наследия федерального значения «Образец жилой застройки улицы», сер. XVIII – 1-я пол. XIX вв., расположенного по адресу: Тверская область, г. Тверь, ул. Советская, д. 20, согласно приложению 1 к настоящему приказу.

2. Утвердить перечень координат поворотных точек границ территории объекта культурного наследия федерального значения «Образец жилой застройки улицы», сер. XVIII – 1-я пол. XIX вв., расположенного по адресу: Тверская область, г. Тверь, ул. Советская, д. 20 в системе координат, установленной для ведения государственного кадастра недвижимости (МСК-69), согласно приложению 2 к настоящему приказу.

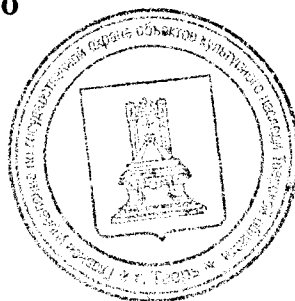
3. Утвердить схему границ территории объекта культурного наследия федерального значения «Образец жилой застройки улицы», сер. XVIII – 1-я пол. XIX вв., расположенного по адресу: Тверская область, г. Тверь, ул. Советская, д. 20, согласно приложению 3 к настоящему приказу.

4. Утвердить режим использования территории объекта культурного наследия федерального значения «Образец жилой застройки улицы»,

сер. XVIII – 1-я пол. XIX вв., расположенного по адресу: Тверская область, г. Тверь, ул. Советская, д. 20, согласно приложению 4 к настоящему приказу.

5. Настоящий приказ вступает в силу со дня его официального опубликования.

**Начальник Главного управления по  
государственной охране объектов  
культурного наследия  
Тверской области**



**М.Ю. Смирнов**

Приложение 1  
к приказу Главного управления по  
государственной охране объектов  
культурного наследия Тверской  
области от 26.01.2021 № 9-нп

Текстовое описание границ территории объекта культурного наследия  
федерального значения «Образец жилой застройки улицы», сер. XVIII – 1-я  
пол. XIX вв., расположенного по адресу: Тверская область,  
г. Тверь, ул. Советская, д. 20

Граница территории объекта культурного наследия совпадают с границами отведенного земельного участка с кадастровым номером 69:40:0400056:28. За начальную точку принята точка «1», фиксирующая северо-западный угол указанного земельного участка, находящаяся на линии застройки ул. Советской. Далее граница проходит по часовой стрелке.

От точки «1» до точки «2» граница проходит в юго-восточном направлении на расстояние 15,9 м. От точки «2» до точки «3» продолжаясь в юго-восточном направлении на расстояние 15,1 м. От точки «3» до точки «4» в юго-западном направлении на расстояние 25,9 м. От точки «4» до точки «5» в юго-восточном направлении на расстояние 1,0 м.

От точки «5» до точки «6» граница проходит в юго-западном направлении на расстояние 33,4 м. От точки «6» до точки «7» в северо-западном направлении на расстояние 2,7 м. От точки «7» до точки «8» продолжаясь в северо-западном направлении на расстояние 12,8 м. От точки «8» до точки «9» продолжаясь в северо-западном направлении на расстояние 14,0 м.

От точки «9» до точки «10» граница проходит в северо-восточном направлении на расстояние 40,7 м. От точки «10» «11» в северо-западном направлении на расстояние 1,6 м. От точки «11» до начальной точки «1» в северо-восточном направлении на расстояние 21,0 м.

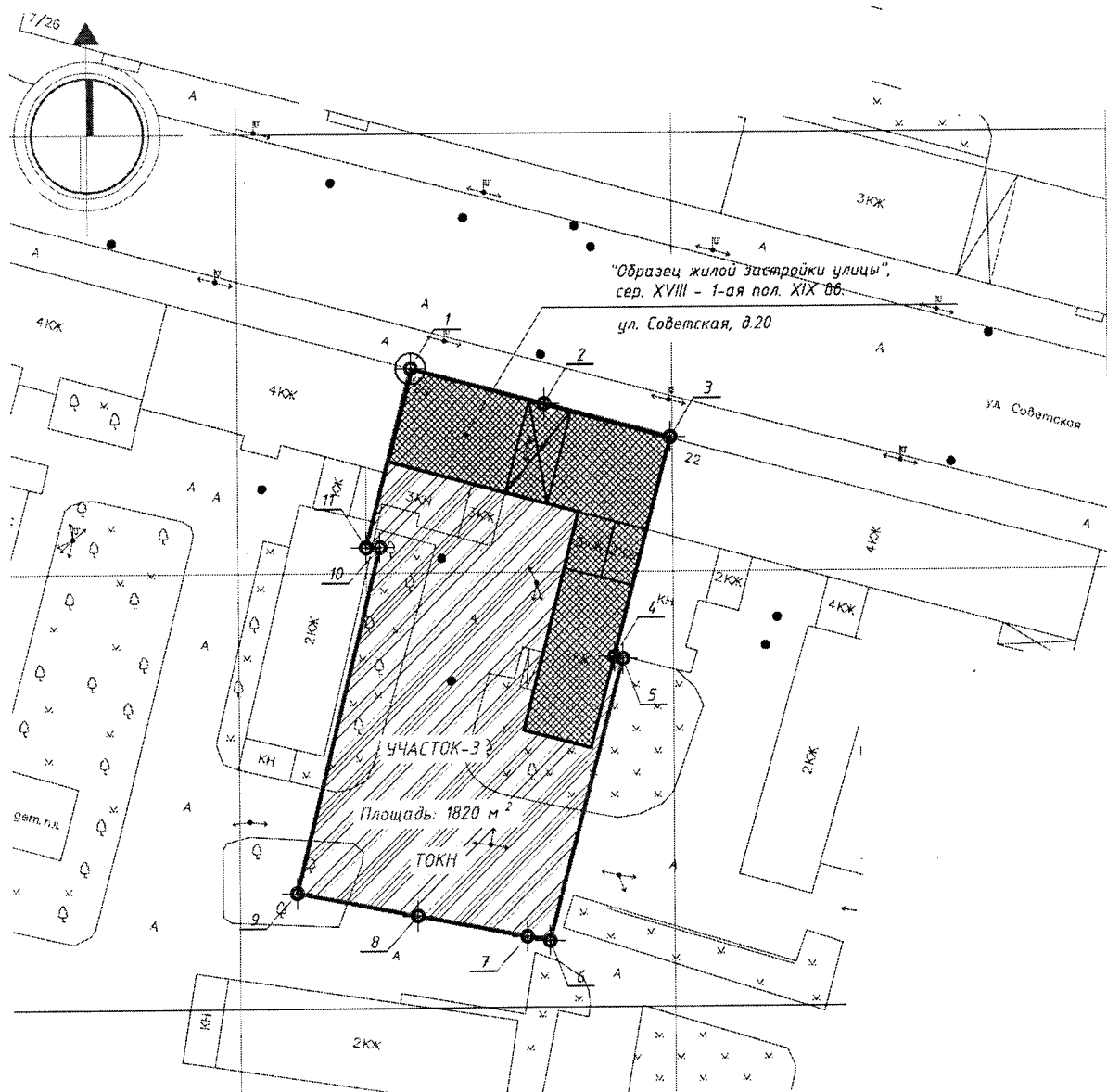
Приложение 2  
к приказу Главного управления по  
государственной охране объектов  
культурного наследия Тверской  
области от 26.01.2021 № 9-нп

Перечень координат поворотных точек границ территории объекта культурного наследия федерального значения «Образец жилой застройки улицы», сер. XVIII – 1-я пол. XIX вв., расположенного по адресу: Тверская область, г. Тверь, ул. Советская, д. 20, в системе координат, установленной для ведения государственного кадастра недвижимости (МСК-69)

№ точки	X	Y
1	291623.31	2275969.83
2	291619.24	2275985.20
3	291615.38	2275999.76
4	291590.31	2275993.17
5	291590.06	2275994.13
6	291557.77	2275985.57
7	291558.28	2275982.94
8	291560.74	2275970.33
9	291563.43	2275956.54
10	291602.98	2275966.18
11	291602.95	2275964.60

Приложение 3  
к приказу Главного управления по  
государственной охране объектов  
культурного наследия Тверской  
области от 26.01.2021 № 9-нп

Схема границ территории объекта культурного наследия федерального значения «Образец жилой застройки улицы», сер. XVIII – 1-ая пол. XIX вв., расположенного по адресу: Тверская область, г. Тверь, ул. Советская, д. 20



Условные обозначения:



Объект культурного наследия  
федерального значения



Граница территории Объекта



Территория объекта культурного  
наследия



Характерная точка границы  
территории объекта

5

Порядковый номер точки

Приложение 4  
к приказу Главного управления по  
государственной охране объектов  
культурного наследия Тверской  
области от 26.01.2021 № 9-нп

Режим использования территории объекта культурного наследия  
федерального значения «Образец жилой застройки улицы»,  
сер. XVIII – 1-я пол. XIX вв., расположенного по адресу:  
Тверская область, г. Тверь, ул. Советская, д. 20

В соответствии со статьей 5.1 Федерального закона от 25.06.2002 № 73-ФЗ «Об объектах культурного наследия (памятниках истории и культуры) народов Российской Федерации» на территории объекта культурного наследия запрещаются строительство объектов капитального строительства и увеличение объемно-пространственных характеристик существующих на территории памятника объектов капитального строительства; проведение земляных, строительных, мелиоративных и иных работ, за исключением работ по сохранению объекта культурного наследия или его отдельных элементов, сохранению историко-градостроительной или природной среды объекта культурного наследия.

На территории объекта культурного наследия разрешается ведение хозяйственной деятельности, не противоречащей требованиям обеспечения сохранности объекта культурного наследия и позволяющей обеспечить функционирование объекта культурного наследия в современных условиях.