

# ГЛАВНОЕ УПРАВЛЕНИЕ ПО ГОСУДАРСТВЕННОЙ ОХРАНЕ ОБЪЕКТОВ КУЛЬТУРНОГО НАСЛЕДИЯ ТВЕРСКОЙ ОБЛАСТИ

## П Р И К А З

26.01.2021

№ 3-нп

г. Тверь

**О включении выявленного объекта культурного наследия «Церковь Петра и Павла», 1803 г., расположенного по адресу: Тверская область, Торжокский район, Сукромленское сельское поселение, деревня Загорье в единый государственный реестр объектов культурного наследия (памятников истории и культуры) народов Российской Федерации и утверждении границ его территории**

В соответствии с пунктом 5 статьи 3.1, статьей 18 Федерального закона от 25.06.2002 № 73-ФЗ «Об объектах культурного наследия (памятниках истории и культуры) народов Российской Федерации», Приказом Минкультуры России от 04.06.2015 № 1745 «Об утверждении требований к составлению проектов границ территорий объектов культурного наследия», на основании акта государственной историко-культурной экспертизы, приказываю:

1. Включить выявленный объект культурного наследия «Церковь Петра и Павла», 1803 г., расположенный по адресу: Тверская область, Торжокский район, Сукромленское сельское поселение, деревня Загорье в единый государственный реестр объектов культурного наследия (памятников истории и культуры) народов Российской Федерации в качестве объекта культурного наследия регионального значения.

2. Утвердить текстовое описание границ территории объекта культурного наследия регионального значения «Церковь Петра и Павла», 1803 г., расположенного по адресу: Тверская область, Торжокский район, Сукромленское сельское поселение, деревня Загорье, согласно приложению 1 к настоящему приказу.

3. Утвердить перечень координат поворотных точек границ территории объекта культурного наследия регионального значения «Церковь Петра и Павла», 1803 г., расположенного по адресу: Тверская область, Торжокский район, Сукромленское сельское поселение, деревня Загорье, в системе координат, установленной для ведения государственного кадастра недвижимости, согласно приложению 2 к настоящему приказу.

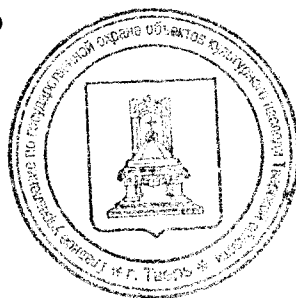
4. Утвердить схему границ территории объекта культурного наследия регионального значения «Церковь Петра и Павла», 1803 г., по адресу:

Тверская область, Торжокский район, Сукромленское сельское поселение, деревня Загорье, согласно приложению 3 к настоящему приказу.

5. Утвердить режим использования территории объекта культурного наследия регионального значения «Церковь Петра и Павла», 1803 г., по адресу: Тверская область, Торжокский район, Сукромленское сельское поселение, деревня Загорье, согласно приложению 4 к настоящему приказу.

6. Настоящий приказ вступает в силу со дня его официального опубликования.

**Начальник Главного управления по  
государственной охране объектов  
культурного наследия  
Тверской области**



**М.Ю. Смирнов**

Приложение 1  
к приказу Главного управления по  
государственной охране объектов  
культурного наследия Тверской  
области от 26.01.2021 № 3-нп

Текстовое описание границ территории объекта культурного наследия регионального значения «Церковь Петра и Павла», 1803 г., расположенного по адресу: Тверская область, Торжокский район, Сукромленское сельское поселение, деревня Загорье

Базовой точкой границы территории объекта культурного наследия, является точка «1». Далее граница проходит по часовой стрелке.

На севере граница от поворотной точки «1» на протяжении 17 м 77 см до точки «2», проходит вдоль северной границы учтенного земельного участка с кадастровым номером 69:33:0311301:165 в направлении на юго-восток. Далее граница от поворотной точки «2» на протяжении 72 м 20 см до точки «3», граница проходит вдоль северной границы учтенного земельного участка с кадастровым номером 69:33:0311301:165 в направлении на юго-восток.

На востоке граница от поворотной точки «3» на протяжении 40 м 78 см до точки «4» проходит вдоль восточной границы учтенного земельного участка с кадастровым номером 69:33:0311301:165 в направлении на юго-запад.

На юге граница от поворотной точки «4» на протяжении 77 м 41 см до точки «5» проходит в 10 м 20 см от юго-западного фасада здания церкви в направлении на северо-запад.

На западе граница от поворотной точки «5» на протяжении 16 м 37 см до точки «6», проходит вдоль сохранившейся ограды в направлении на северо-запад. Далее граница от поворотной точки «6» на протяжении 34 м 84 см до точки «1», проходит вдоль сохранившейся ограды в направлении на север.

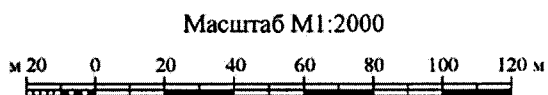
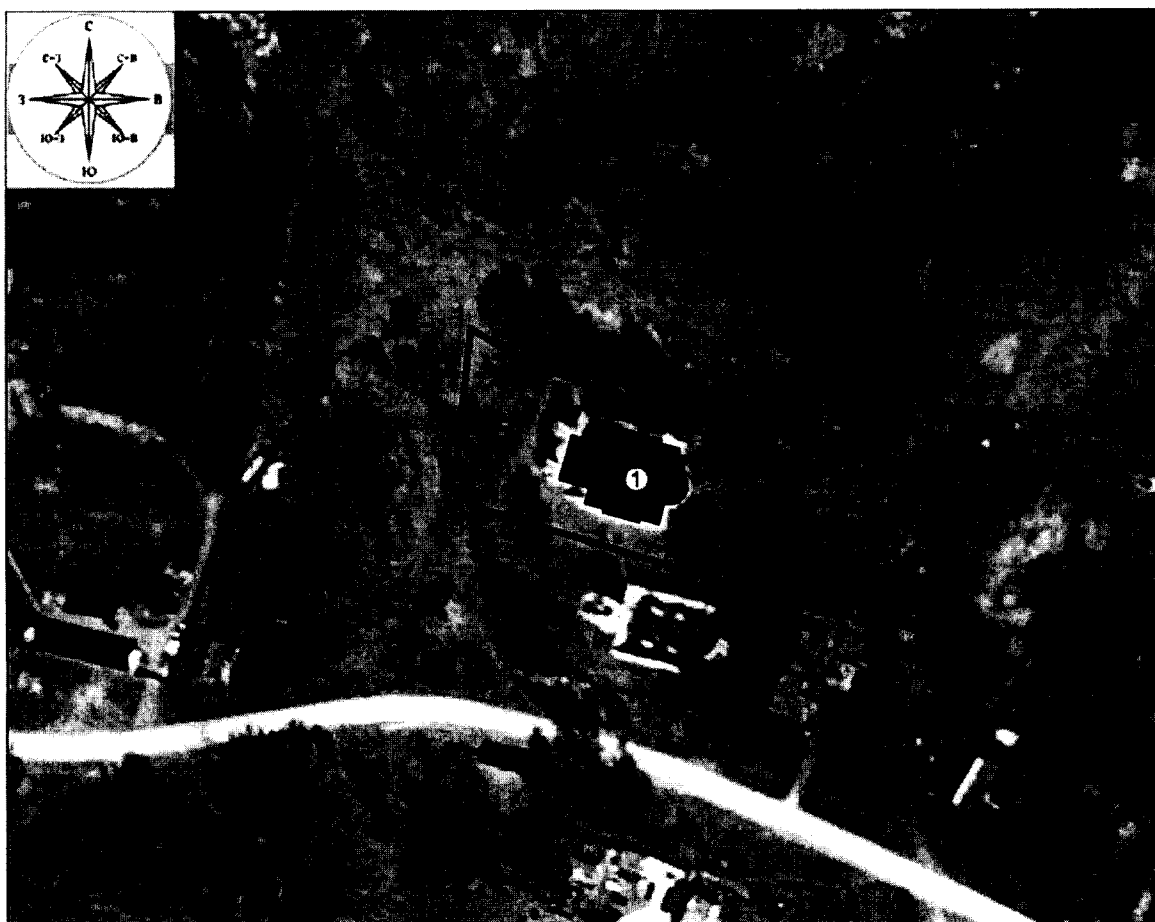
Приложение 2  
к приказу Главного управления по  
государственной охране объектов  
культурного наследия Тверской  
области от 26.01.2021 № 3-нп

Перечень координат поворотных точек границ территории объекта культурного наследия регионального значения «Церковь Петра и Павла», 1803 г., расположенного по адресу: Тверская область, Торжокский район, Сукромленское сельское поселение, деревня Загорье, в системе координат, установленной для ведения государственного кадастра недвижимости



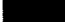
№ точки	X	Y
1	287160.1	2212488.41
2	287150.5	2212503.36
3	287126.19	2212571.34
4	287087.05	2212559.89
5	287109.78	2212485.89
6	287125.78	2212482.41

Приложение 3  
к приказу Главного управления по  
государственной охране объектов  
культурного наследия Тверской  
области от 26.01.2021 № 3-нп

Схема границ территории объекта культурного наследия регионального значения «Церковь Петра и Павла», 1803 г., по адресу: Тверская область, Торжокский район, Сукромленское сельское поселение, деревня Загорье



УСЛОВНЫЕ ОБОЗНАЧЕНИЯ

-  территория объекта культурного наследия "Церковь Петра и Павла, 1803 г."
-  1 характерная точка границ территории объекта культурного наследия "Церковь Петра и Павла, 1803г."
-  исторические постройки

Приложение 4  
к приказу Главного управления по  
государственной охране объектов  
культурного наследия Тверской  
области от 26.01.2021 № 3-нп

Режим использования территории объекта культурного наследия  
регионального значения «Церковь Петра и Павла», 1803 г., по адресу:  
Тверская область, Торжокский район, Сукромленское сельское поселение,  
деревня Загорье

На территории объекта культурного наследия запрещаются  
строительство объектов капитального строительства и увеличение объемно-  
пространственных характеристик существующих на территории памятника  
объектов капитального строительства; проведение земляных, строительных,  
мелиоративных и иных работ, за исключением работ по сохранению объекта  
культурного наследия или его отдельных элементов, сохранению историко-  
градостроительной или природной среды объекта культурного наследия.

На территории объекта культурного наследия разрешается ведение  
хозяйственной деятельности, не противоречащей требованиям обеспечения  
сохранности объекта культурного наследия и позволяющей обеспечить  
функционирование объекта культурного наследия в современных условиях.