

**ГЛАВНОЕ УПРАВЛЕНИЕ ПО ГОСУДАРСТВЕННОЙ
ОХРАНЕ ОБЪЕКТОВ КУЛЬТУРНОГО НАСЛЕДИЯ
ТВЕРСКОЙ ОБЛАСТИ**

П Р И К А З

26.01.2021

№ 1-нп

г. Тверь

Об утверждении границ территории объекта культурного наследия федерального значения «Образец жилой застройки набережной», сер. XVIII - 2-я пол. XIX вв., расположенного по адресу: Тверская обл., г. Тверь, наб. Степана Разина, д. 17

В соответствии с Федеральным законом от 25.06.2002 № 73-ФЗ «Об объектах культурного наследия (памятниках истории и культуры) народов Российской Федерации», Приказом Минкультуры России от 04.06.2015 № 1745 «Об утверждении требований к составлению проектов границ территорий объектов культурного наследия» в целях сохранения территориальной целостности и неизменности облика объекта культурного наследия федерального значения «Образец жилой застройки набережной», сер. XVIII – 2-я пол. XIX вв., регистрационный номер в едином государственном реестре объектов культурного наследия (памятников истории и культуры) народов Российской Федерации 691410069110006, приказываю:

1. Утвердить текстовое описание границ территории объекта культурного наследия федерального значения «Образец жилой застройки набережной», сер. XVIII - 2-я пол. XIX вв., расположенного по адресу: Тверская обл., г. Тверь, наб. Степана Разина, д. 17, согласно приложению 1 к настоящему приказу.

2. Утвердить перечень координат поворотных точек границ территории объекта культурного наследия федерального значения «Образец жилой застройки набережной», сер. XVIII - 2-я пол. XIX вв., расположенного по адресу: Тверская обл., г. Тверь, наб. Степана Разина, д. 17, в системе координат, установленной для ведения государственного кадастра недвижимости (МСК - 69), согласно приложению 2 к настоящему приказу.

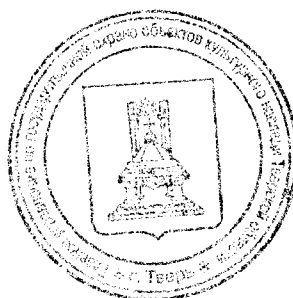
3. Утвердить схему границ территории объекта культурного наследия федерального значения «Образец жилой застройки набережной», сер. XVIII - 2-я пол. XIX вв., расположенного по адресу: Тверская обл., г. Тверь, наб. Степана Разина, д. 17, согласно приложению 3 к настоящему приказу.

4. Утвердить режим использования территории объекта культурного наследия федерального значения «Образец жилой застройки набережной», сер. XVIII - 2-я пол. XIX вв., расположенного по адресу: Тверская обл.,

г. Тверь, наб. Степана Разина, д. 17, согласно приложению 4 к настоящему приказу.

5. Настоящий приказ вступает в силу со дня его официального опубликования.

**Начальник Главного управления по
государственной охране объектов
культурного наследия
Тверской области**



М.Ю. Смирнов

Приложение 1
к приказу Главного управления по
государственной охране объектов
культурного наследия Тверской
области от 26.01.2021 № 1-нп

Текстовое описание границ территории объекта культурного наследия
федерального значения «Образец жилой застройки набережной», сер. XVIII -
2-я пол. XIX вв., расположенного по адресу: Тверская обл., г. Тверь, наб.
Степана Разина, д. 17

Базовой точкой границы территории объекта культурного наследия,
является точка 1. Далее граница проходит по часовой стрелке. Границами
территории объекта культурного наследия служат:

На севере граница от поворотной точки «1» на протяжении 19 м 95 см
до точки «2», проходящая вдоль северной стены объекта культурного
наследия в направлении на восток-юго-восток.

На востоке граница от поворотной точки «2» на протяжении 22 м 11 см
до точки «3», проходящая вдоль восточной стены объекта культурного
наследия в направлении на юг-юго-запад.

На юге граница от поворотной точки «3» на протяжении 20 м 60 см до
точки «4», проходящая вдоль ограждения объекта культурного наследия в
направлении на запад-северо-запад.

На западе граница от поворотной точки «4» на протяжении 24 м 26 см
до точки «1», проходящая в 80 см параллельно ограждению и западной стене
объекта культурного наследия в направлении на север-северо-восток.

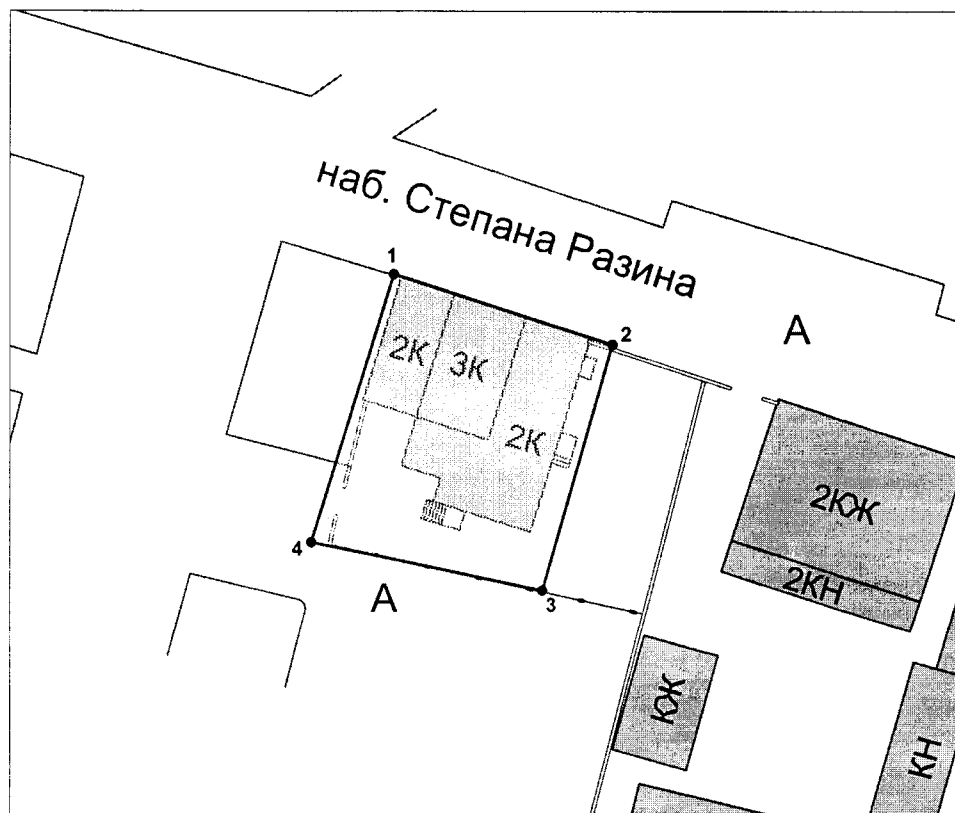
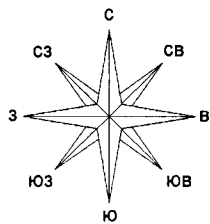
Приложение 2
к приказу Главного управления по
государственной охране объектов
культурного наследия Тверской
области от 26.01.2021 № 1-нп

Перечень координат поворотных точек границ территории объекта культурного наследия федерального значения «Образец жилой застройки набережной», сер. XVIII - 2-я пол. XIX вв., расположенного по адресу: Тверская обл., г. Тверь, наб. Степана Разина, д. 17, в системе координат, установленной для ведения государственного кадастра недвижимости (МСК - 69)

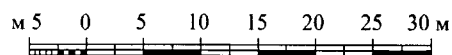
| Номер точки | X | Y |
|-------------|-----------|------------|
| 1 | 291695,56 | 2276692,29 |
| 2 | 291689,53 | 2276711,31 |
| 3 | 291668,27 | 2276705,25 |
| 4 | 291672,40 | 2276685,07 |

Приложение 3
к приказу Главного управления по
государственной охране объектов
культурного наследия Тверской
области от 26.01.2021 № 1-нп

Схема границ территории объекта культурного наследия федерального значения «Образец жилой застройки набережной», сер. XVIII - 2-я пол. XIX вв., расположенного по адресу: Тверская обл., г. Тверь, наб. Степана Разина, д. 17



Масштаб 1:500



УСЛОВНЫЕ ОБОЗНАЧЕНИЯ



- территория объекта культурного наследия



- характерная точка границы территории объекта культурного наследия и её номер

Приложение 4
к приказу Главного управления по
государственной охране объектов
культурного наследия Тверской
области от 26.01.2021 № 1-нп

Режим использования территории объекта культурного наследия
федерального значения «Образец жилой застройки набережной», сер. XVIII -
2-я пол. XIX вв., расположенного по адресу: Тверская обл., г. Тверь,
наб. Степана Разина, д. 17

В соответствии со статьей 5.1 Федерального закона от 25.06.2002
№ 73-ФЗ «Об объектах культурного наследия (памятниках истории и
культуры) народов Российской Федерации» на территории объекта
культурного наследия запрещаются строительство объектов капитального
строительства и увеличение объемно-пространственных характеристик
существующих на территории памятника объектов капитального
строительства; проведение земляных, строительных, мелиоративных и иных
работ, за исключением работ по сохранению объекта культурного наследия
или его отдельных элементов, сохранению историко-градостроительной или
природной среды объекта культурного наследия.

На территории объекта культурного наследия разрешается ведение
хозяйственной деятельности, не противоречащей требованиям обеспечения
сохранности объекта культурного наследия и позволяющей обеспечить
функционирование объекта культурного наследия в современных условиях.