

**ГЛАВНОЕ УПРАВЛЕНИЕ ПО ГОСУДАРСТВЕННОЙ
ОХРАНЕ ОБЪЕКТОВ КУЛЬТУРНОГО НАСЛЕДИЯ
ТВЕРСКОЙ ОБЛАСТИ**

П Р И К А З

11.03.2021

№ 25-нп

г. Тверь

**О включении выявленного объекта культурного наследия
«Часовня Казанской иконы Божией Матери», сер. XIX в.
в единый государственный реестр объектов культурного наследия
(памятников истории и культуры) народов Российской Федерации и
утверждении границ его территории**

В соответствии с пунктом 5 статьи 3.1, статьей 18 Федерального закона от 25.06.2002 № 73-ФЗ «Об объектах культурного наследия (памятниках истории и культуры) народов Российской Федерации», Приказом Минкультуры России от 04.06.2015 № 1745 «Об утверждении требований к составлению проектов границ территорий объектов культурного наследия», на основании акта государственной историко-культурной экспертизы, приказываю:

1. Включить выявленный объект культурного наследия «Часовня Казанской иконы Божией Матери», сер. XIX в., адресный ориентир объекта: Тверская область, Удомельский городской округ, д. Лугинино, д. 24, в единый государственный реестр объектов культурного наследия (памятников истории и культуры) народов Российской Федерации в качестве объекта культурного наследия регионального значения.

2. Утвердить текстовое описание границ территории объекта культурного наследия регионального значения «Часовня Казанской иконы Божией Матери», сер. XIX в., адресный ориентир объекта: Тверская область, Удомельский городской округ, д. Лугинино, д. 24, согласно приложению 1 к настоящему приказу.

3. Утвердить перечень координат поворотных точек границ территории объекта культурного наследия регионального значения «Часовня Казанской иконы Божией Матери», сер. XIX в., адресный ориентир объекта: Тверская область, Удомельский городской округ, д. Лугинино, д. 24, в системе координат, установленной для ведения государственного кадастра недвижимости (МСК-69), согласно приложению 2 к настоящему приказу.

4. Утвердить схему границ территории объекта культурного наследия регионального значения «Часовня Казанской иконы Божией Матери», сер. XIX в., адресный ориентир объекта: Тверская область, Удомельский

городской округ, д. Лугинино, д. 24, согласно приложению 3 к настоящему приказу.

5. Утвердить режим использования территории объекта культурного наследия регионального значения «Часовня Казанской иконы Божией Матери», сер. XIX в., адресный ориентир объекта: Тверская область, Удомельский городской округ, д. Лугинино, д. 24, согласно приложению 4 к настоящему приказу.

6. Настоящий приказ вступает в силу со дня его официального опубликования.

**Начальник Главного управления по
государственной охране объектов
культурного наследия
Тверской области**



М.Ю. Смирнов

Приложение 1
к приказу Главного управления по
государственной охране объектов
культурного наследия Тверской
области от 11.03.2021 № 25-нп

Текстовое описание границ территории объекта культурного наследия регионального значения «Часовня Казанской иконы Божией Матери», сер. XIX в., адресный ориентир объекта: Тверская область, Удомельский городской округ, д. Лугинино, д. 24

Границы территории объекта культурного наследия охватывают часовню по периметру. Начальной точкой границ территории объекта культурного наследия является точка «А». Далее граница территории проходит по часовой стрелке. Юго-западная граница проходит от точки «А» до точки «Б» в направлении с юга на запад. Северо-западная граница проходит в направлении с запада на север от точки «Б» до точки «В». Северо-восточная граница проходит от точки «В» в направлении с севера на восток до точки «Г». Юго-восточная граница проходит от точки «Г» до начальной поворотной точки «А» в направлении с востока на юг.

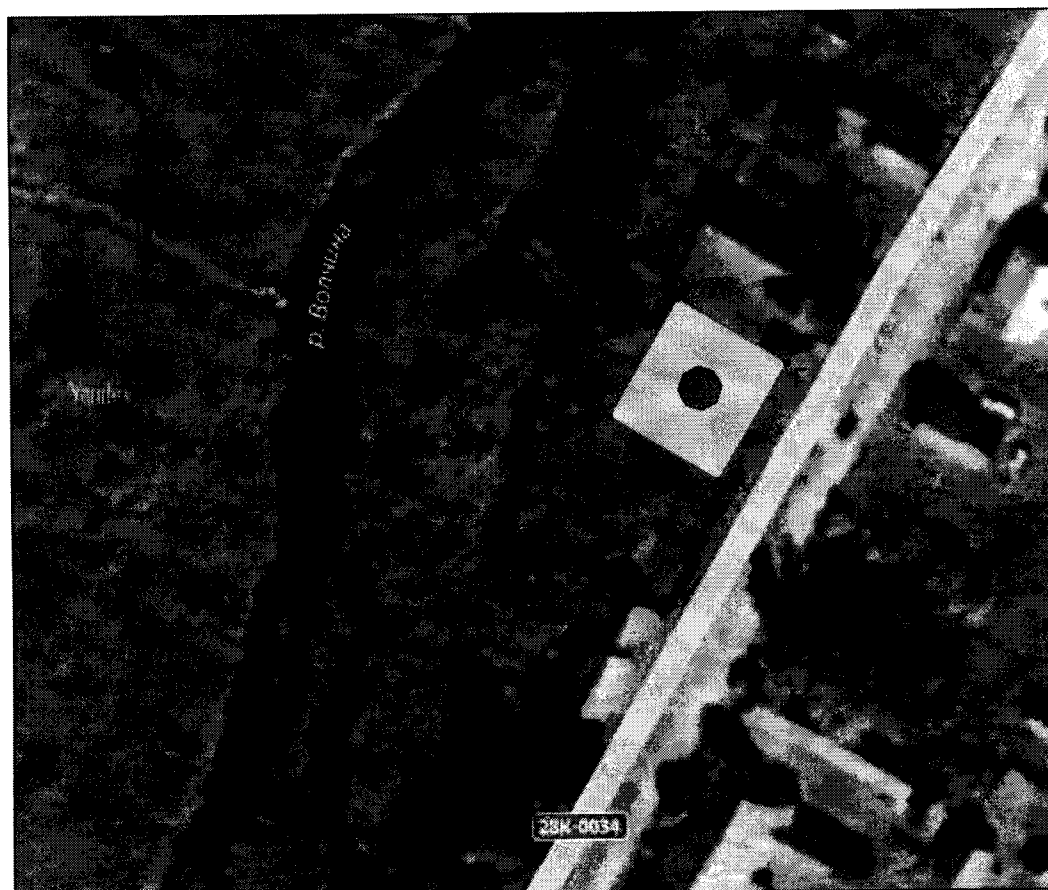
Приложение 2
к приказу Главного управления по
государственной охране объектов
культурного наследия Тверской
области от 11.03.2021 № 25-нп

Перечень координат поворотных точек границ территории объекта культурного наследия регионального значения «Часовня Казанской иконы Божией Матери», сер. XIX в., адресный ориентир объекта: Тверская область, Удомельский городской округ, д. Лугинино, д. 24, в системе координат, установленной для ведения государственного кадастра недвижимости (МСК-69)

№ точки	X	Y
А	386552.15	2238099.94
Б	386562.41	2238082.65
В	386580.91	2238093.63
Г	386570.65	2238110.92

Приложение 3
к приказу Главного управления по
государственной охране объектов
культурного наследия Тверской
области от 11.03.2021 № 25-нп

Схема границ территории объекта культурного наследия регионального значения «Часовня Казанской иконы Божией Матери», сер. XIX в., адресный ориентир объекта: Тверская область, Удомельский городской округ, д. Лугинино, д. 24



М 1:1000

10м

50м



- Объект культурного наследия



- Граница территории объекта культурного наследия.

А - Г - Поворотные точки границы территории объекта культурного наследия

Приложение 4
к приказу Главного управления по
государственной охране объектов
культурного наследия Тверской
области от 11.03.2021 № 25-нп

Режим использования территории объекта культурного наследия
регионального значения «Часовня Казанской иконы Божией Матери»,
сер. XIX в., адресный ориентир объекта: Тверская область, Удомельский
городской округ, д. Лугинино, д. 24

В соответствии со статьей 5.1 Федерального закона от 25.06.2002
№ 73-ФЗ «Об объектах культурного наследия (памятниках истории и
культуры) народов Российской Федерации» на территории объекта
культурного наследия запрещаются строительство объектов капитального
строительства и увеличение объемно-пространственных характеристик
существующих на территории памятника объектов капитального
строительства; проведение земляных, строительных, мелиоративных и иных
работ, за исключением работ по сохранению объекта культурного наследия
или его отдельных элементов, сохранению историко-градостроительной или
природной среды объекта культурного наследия.

На территории объекта культурного наследия разрешается ведение
хозяйственной деятельности, не противоречащей требованиям обеспечения
сохранности объекта культурного наследия и позволяющей обеспечить
функционирование объекта культурного наследия в современных условиях.