

**ГЛАВНОЕ УПРАВЛЕНИЕ ПО ГОСУДАРСТВЕННОЙ  
ОХРАНЕ ОБЪЕКТОВ КУЛЬТУРНОГО НАСЛЕДИЯ  
ТВЕРСКОЙ ОБЛАСТИ**

**ПРИКАЗ**

23.06.2021

№ 35-нп

г. Тверь

**Об утверждении границ территории объекта культурного наследия федерального значения «Благовещенская церковь», 1790 г., расположенного по адресу: Тверская область, Бежецкий район, село Белое**

В соответствии с Федеральным законом от 25.06.2002 № 73-ФЗ «Об объектах культурного наследия (памятниках истории и культуры) народов Российской Федерации», Приказом Минкультуры России от 04.06.2015 № 1745 «Об утверждении требований к составлению проектов границ территорий объектов культурного наследия» в целях сохранения территориальной целостности и неизменности облика объекта культурного наследия федерального значения «Благовещенская церковь», 1790 г., расположенного по адресу: Тверская область, Бежецкий район, село Белое, регистрационный номер в едином государственном реестре объектов культурного наследия (памятников истории и культуры) народов Российской Федерации 691510196920006, приказываю:

1. Утвердить текстовое описание границ территории объекта культурного наследия федерального значения, «Благовещенская церковь», 1790 г., расположенного по адресу: Тверская область, Бежецкий район, село Белое согласно приложению 1 к настоящему приказу.

2. Утвердить перечень координат поворотных точек границ территории объекта культурного наследия федерального значения «Благовещенская церковь», 1790 г., расположенного по адресу: Тверская область, Бежецкий район, село Белое, в системе координат (МСК-69), установленной для ведения государственного кадастра недвижимости, согласно приложению 2 к настоящему приказу.

3. Утвердить схему границ территории объекта культурного наследия федерального значения «Благовещенская церковь», 1790 г., расположенного по адресу: Тверская область, Бежецкий район, село Белое, согласно приложению 3 к настоящему приказу.

4. Утвердить режим использования территории объекта культурного наследия федерального значения «Благовещенская церковь», 1790 г., расположенного по адресу: Тверская область, Бежецкий район, село Белое, согласно приложению 4 к настоящему приказу.

5. Настоящий приказ вступает в силу со дня его официального опубликования.

**Начальник Главного управления по  
государственной охране объектов  
культурного наследия  
Тверской области**



**М.Ю. Смирнов**

Приложение 1  
к приказу Главного управления по  
государственной охране объектов  
культурного наследия Тверской  
области от 23.06.2021 № 35-нп

Текстовое описание границ территории объекта культурного наследия  
федерального значения «Благовещенская церковь», 1790 г., расположенного  
по адресу: Тверская область, Бежецкий район, село Белое

Базовой точкой границы территории объекта культурного наследия,  
является точка 1. Далее граница проходит по часовой стрелке. Границами  
территории объекта культурного наследия служат:

От поворотной точки «1» граница проходит в северо-восточном  
направлении 8.63 м до точки «2».

От поворотной точки «2» граница проходит в юго-восточном  
направлении 51.34 м до точки «3».

От поворотной точки «3» граница проходит в юго-восточном  
направлении 11.18 м до точки «4».

От поворотной точки «4» граница проходит в юго-восточном  
направлении 10.61 м до точки «5».

От поворотной точки «5» граница проходит в юго-западном  
направлении 9.15 м до точки «6».

От поворотной точки «6» граница проходит в юго-западном  
направлении 8.29 м до точки «7».

от поворотной точки «7» граница проходит в западном направлении 11.30  
м до точки «8»

От поворотной точки «8» граница проходит в северо-западном  
направлении 50.09 м до точки «9».

От поворотной точки «9» граница проходит в северо-западном  
направлении 9.33 м до точки «10».

От поворотной точки «10» граница проходит в северо-западном  
направлении 7.89 м до точки «11».

От поворотной точки «11» граница проходит в северо-восточном  
направлении 9.99 м до точки «12»

От поворотной точки «12» граница проходит в северо-восточном направлении 7.89 м. до начальной точки «1».

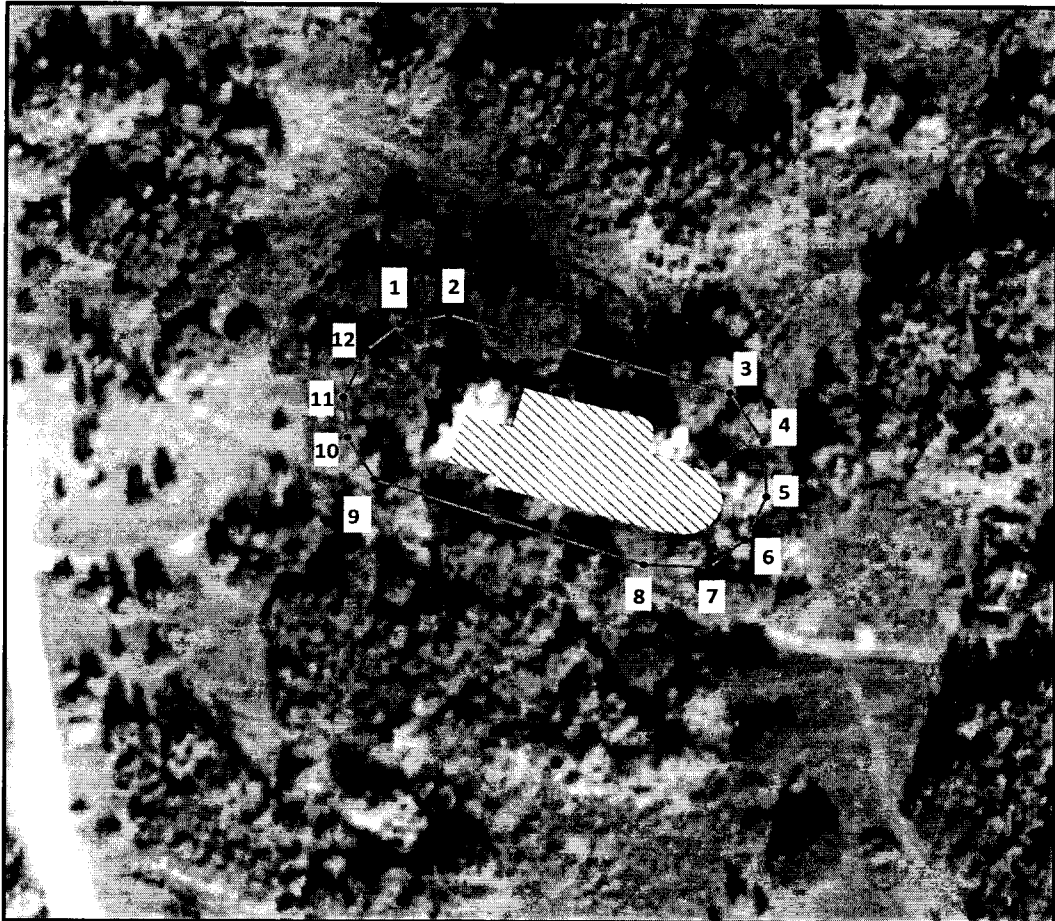
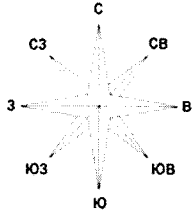
Приложение 2  
к приказу Главного управления по  
государственной охране объектов  
культурного наследия Тверской  
области от 23.06.2021 № 35-нп

Перечень координат поворотных точек границ территории объекта культурного наследия федерального. «Благовещенская церковь», 1790 г., расположенного по адресу: Тверская область, Бежецкий район, село Белое, в системе координат (МСК-69), установленной для ведения государственного кадастра недвижимости

Номер точки	X	Y
1	372 036.03	2 333 469.18
2	372 038.03	2 333 477.54
3	372 024.07	2 333 526.96
4	372 014.69	2 333 533.00
5	372 004.11	2 333 533.76
6	371 995.64	2 333 530.28
7	371 990.03	2 333 524.19
8	371 990.35	2 333 512.85
9	372 005.81	2 333 465.23
10	372 013.75	2 333 460.32
11	372 021.58	2 333 459.43
12	372 030.80	2 333 463.26

Приложение 3  
к приказу Главного управления по  
государственной охране объектов  
культурного наследия Тверской  
области от 23.06.2021 № 35-нп

Схема границ территории объекта культурного наследия федерального  
«Благовещенская церковь», 1790 г., расположенного по адресу: Тверская  
область, Бежецкий район, село Белое



Условные обозначения:



Проектная граница территории объекта культурного наследия



Объект культурного наследия федерального значения «Благовещенская церковь», 1790 г»

- Характерная (поворотная) точка проектной границы территории объекта культурного наследия.

Приложение 4  
к приказу Главного управления по  
государственной охране объектов  
культурного наследия Тверской  
области от 23.06.2021 № 35-нп

Режим использования территории объекта культурного наследия  
федерального значения «Благовещенская церковь», 1790 г., расположенного  
по адресу: Тверская область, Бежецкий район, село Белое

На территории объекта культурного наследия запрещаются  
строительство объектов капитального строительства и увеличение объемно-  
пространственных характеристик существующих на территории памятника  
объектов капитального строительства; проведение земляных, строительных,  
мелиоративных и иных работ, за исключением работ по сохранению объекта  
культурного наследия или его отдельных элементов, сохранению историко-  
градостроительной или природной среды объекта культурного наследия.

На территории объекта культурного наследия разрешается ведение  
хозяйственной деятельности, не противоречащей требованиям обеспечения  
сохранности объекта культурного наследия и позволяющей обеспечить  
функционирование объекта культурного наследия в современных условиях.