

**ГЛАВНОЕ УПРАВЛЕНИЕ ПО ГОСУДАРСТВЕННОЙ  
ОХРАНЕ ОБЪЕКТОВ КУЛЬТУРНОГО НАСЛЕДИЯ  
ТВЕРСКОЙ ОБЛАСТИ**

**П Р И К А З**

01.07.2021

№ 50-нп

г. Тверь

**Об утверждении границ территории объекта культурного наследия федерального значения «Тихвинская церковь с иконостасом и живописью», 1771 г., 2–я пол. XVIII в., 1–я пол. XIX в., расположенного по адресу: Тверская область, Бежецкий район, село Сукромны**

В соответствии с Федеральным законом от 25.06.2002 № 73-ФЗ «Об объектах культурного наследия (памятниках истории и культуры) народов Российской Федерации», Приказом Минкультуры России от 04.06.2015 № 1745 «Об утверждении требований к составлению проектов границ территорий объектов культурного наследия» в целях сохранения территориальной целостности и неизменности облика объекта культурного наследия федерального значения «Тихвинская церковь с иконостасом и живописью», 1771 г., 2–я пол. XVIII в., 1–я пол. XIX в., расположенного по адресу: Тверская область, Бежецкий район, село Сукромны, регистрационный номер в едином государственном реестре объектов культурного наследия (памятников истории и культуры) народов Российской Федерации 691410194730006, приказываю:

1. Утвердить текстовое описание границ территории объекта культурного наследия федерального значения, «Тихвинская церковь с иконостасом и живописью», 1771 г., 2–я пол. XVIII в., 1–я пол. XIX в., расположенного по адресу: Тверская область, Бежецкий район, село Сукромны согласно приложению 1 к настоящему приказу.

2. Утвердить перечень координат поворотных точек границ территории объекта культурного наследия федерального значения «Тихвинская церковь с иконостасом и живописью», 1771 г., 2–я пол. XVIII в., 1–я пол. XIX в., расположенного по адресу: Тверская область, Бежецкий район, село Сукромны, в системе координат (МСК-69), установленной для ведения государственного кадастра недвижимости, согласно приложению 2 к настоящему приказу.

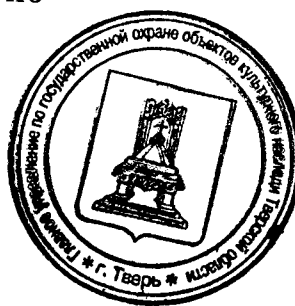
3. Утвердить схему границ территории объекта культурного наследия федерального значения «Тихвинская церковь с иконостасом и живописью», 1771 г., 2–я пол. XVIII в., 1–я пол. XIX в., расположенного по адресу: Тверская

область, Бежецкий район, село Сукромны, согласно приложению 3 к настоящему приказу.

4. Утвердить режим использования территории объекта культурного наследия федерального значения «Тихвинская церковь с иконостасом и живописью», 1771 г., 2-я пол. XVIII в., 1-я пол. XIX в., расположенного по адресу: Тверская область, Бежецкий район, село Сукромны, согласно приложению 4 к настоящему приказу.

5. Настоящий приказ вступает в силу со дня его официального опубликования.

**Начальник Главного управления по  
государственной охране объектов  
культурного наследия  
Тверской области**



**М.Ю. Смирнов**

Приложение 1  
к приказу Главного управления по  
государственной охране объектов  
культурного наследия Тверской  
области от 01.07.2021 № 50-нп

Текстовое описание границ территории объекта культурного наследия  
федерального значения «Тихвинская церковь с иконостасом и живописью»,  
1771 г., 2-я пол. XVIII в., 1-я пол. XIX в., расположенного по адресу:  
Тверская область, Бежецкий район, село Сукромны

Базовой точкой границы территории объекта культурного наследия,  
является точка 1. Далее граница проходит по часовой стрелке. Границами  
территории объекта культурного наследия служат:

От поворотной точки «1» граница проходит в северо-восточном  
направлении 67.1 м до точки «2».

От поворотной точки «2» граница проходит в юго-восточном  
направлении 39.3 м до точки «3».

От поворотной точки «3» граница проходит в юго-западном  
направлении 66.8 м до точки «4».

От поворотной точки «4» граница проходит в северо-западном  
направлении 43.9 м до точки «1».

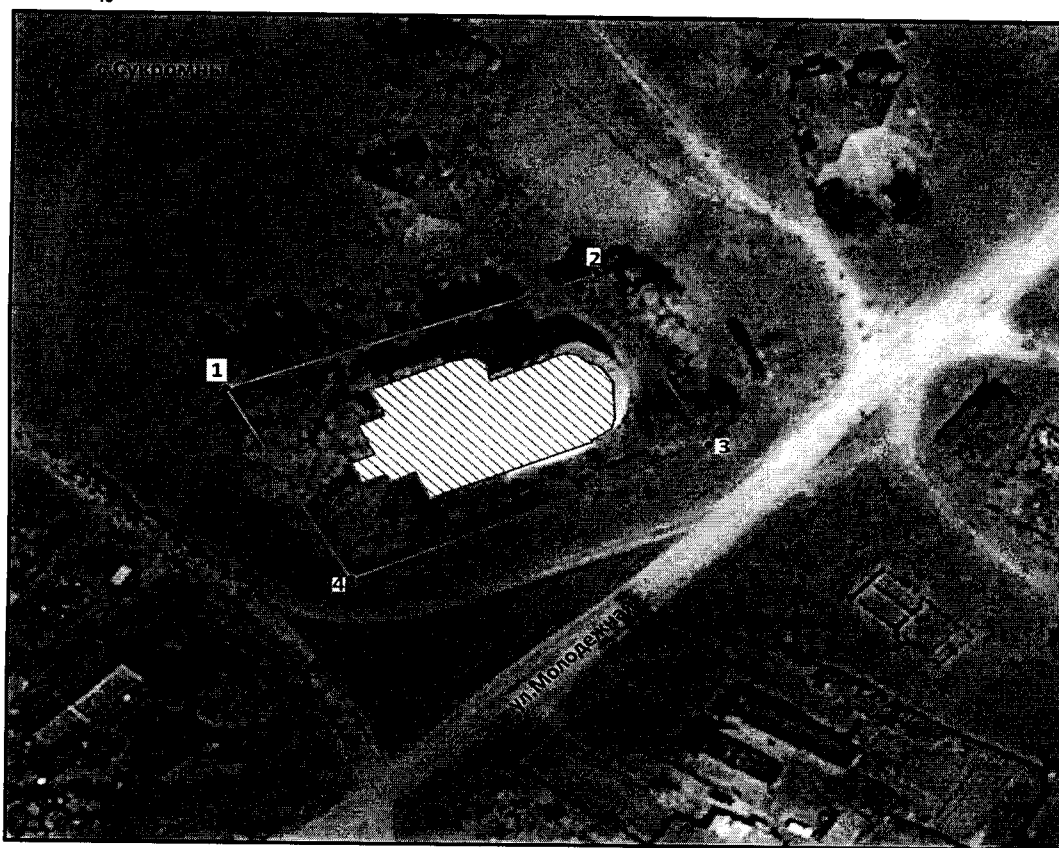
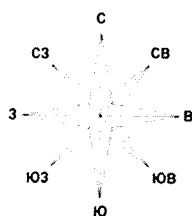
Приложение 2  
к приказу Главного управления по  
государственной охране объектов  
культурного наследия Тверской  
области от 01.07.2021 № 50-нп

Перечень координат поворотных точек границ территории объекта культурного наследия федерального. «Тихвинская церковь с иконостасом и живописью», 1771 г., 2–я пол. XVIII в., 1–я пол. XIX в., расположенного по адресу: Тверская область, Бежецкий район, село Сукромны, в системе координат (МСК-69), установленной для ведения государственного кадастра недвижимости

Номер точки	X	Y
1	2	3
1	382 312.96	2 329 077.41
2	382 338.26	2 329 139.73
3	382 304.21	2 329 159.52
4	382 274.97	2 329 099.51

Приложение 3  
к приказу Главного управления по  
государственной охране объектов  
культурного наследия Тверской  
области от 01.07.2021 № 50-нп

Схема границ территории объекта культурного наследия федерального  
«Тихвинская церковь с иконостасом и живописью», 1771 г., 2-я пол. XVIII в.,  
1-я пол. XIX в., расположенного по адресу: Тверская область, Бежецкий  
район, село Сукромны



**Условные обозначения:**



Проектная граница территории объекта  
культурного наследия



Объект культурного наследия федерального  
значения «Тихвинская церковь 1771 г. с  
иконостасом 2-ая поло XVIII в. и живописью 1-ая  
пол. XIX в.»



Характерная (поворотная) точка проектной  
границы территории объекта культурного

Приложение 4  
к приказу Главного управления по  
государственной охране объектов  
культурного наследия Тверской  
области от 01.07.2021 № 50-нп

Режим использования территории объекта культурного наследия  
федерального значения «Тихвинская церковь с иконостасом и живописью»,  
1771 г., 2–я пол. XVIII в., 1–я пол. XIX в., расположенного по адресу:  
Тверская область, Бежецкий район, село Сукромны

На территории объекта культурного наследия запрещаются  
строительство объектов капитального строительства и увеличение объемно-  
пространственных характеристик существующих на территории памятника  
объектов капитального строительства; проведение земляных, строительных,  
мелиоративных и иных работ, за исключением работ по сохранению объекта  
культурного наследия или его отдельных элементов, сохранению историко-  
градостроительной или природной среды объекта культурного наследия.

На территории объекта культурного наследия разрешается ведение  
хозяйственной деятельности, не противоречащей требованиям обеспечения  
сохранности объекта культурного наследия и позволяющей обеспечить  
функционирование объекта культурного наследия в современных условиях.