

ГЛАВНОЕ УПРАВЛЕНИЕ ПО ГОСУДАРСТВЕННОЙ ОХРАНЕ ОБЪЕКТОВ КУЛЬТУРНОГО НАСЛЕДИЯ ТВЕРСКОЙ ОБЛАСТИ

П Р И К А З

21.07.2021

№ 58-нп

г. Тверь

Об утверждении границ территории объекта культурного наследия федерального значения «Усадьба», XVIII – XIX вв., расположенного по адресу: Тверская область, Вышневолоцкий городской округ, д. Боровно

В соответствии с Федеральным законом от 25.06.2002 № 73-ФЗ «Об объектах культурного наследия (памятниках истории и культуры) народов Российской Федерации», Приказом Минкультуры России от 04.06.2015 № 1745 «Об утверждении требований к составлению проектов границ территорий объектов культурного наследия» в целях сохранения территориальной целостности и неизменности облика объекта культурного наследия федерального значения «Усадьба», XVIII – XIX вв., расположенного по адресу: Тверская область, Вышневолоцкий городской округ, д. Боровно (адрес на момент постановления на государственную охрану: Тверская область, Вышневолоцкий район, село Боровно), регистрационный номер в едином государственном реестре объектов культурного наследия (памятников истории и культуры) народов Российской Федерации 691620600330006, приказываю:

1. Утвердить текстовое описание границ территории объекта культурного наследия федерального значения «Усадьба», XVIII – XIX вв., расположенного по адресу: Тверская область, Вышневолоцкий городской округ, д. Боровно согласно приложению 1 к настоящему приказу.

2. Утвердить перечень координат поворотных точек границ территории объекта культурного наследия федерального значения «Усадьба», XVIII – XIX вв., расположенного по адресу: Тверская область, Вышневолоцкий городской округ, д. Боровно, в системе координат (МСК-69), установленной для ведения государственного кадастра недвижимости, согласно приложению 2 к настоящему приказу.

3. Утвердить схему границ территории объекта культурного наследия федерального значения «Усадьба», XVIII – XIX вв., расположенного по адресу: Тверская область, Вышневолоцкий городской округ, д. Боровно, согласно приложению 3 к настоящему приказу.

4. Утвердить режим использования территории объекта культурного наследия федерального значения «Усадьба», XVIII – XIX вв., расположенного

Приложение 1
к приказу Главного управления по
государственной охране объектов
культурного наследия Тверской
области от 21.07.2021 № 58-нп

Текстовое описание границ территории объекта культурного наследия федерального значения «Усадьба», XVIII – XIX вв., расположенного по адресу: Тверская область, Вышневолоцкий городской округ, д. Боровно

Базовой точкой границы территории объекта культурного наследия, является точка 1. Далее граница проходит по часовой стрелке. Границами территории объекта культурного наследия служат:

Контур 1

От поворотной точки «1» граница проходит в восточном направлении 27.94 м до точки «2».

От поворотной точки «2» граница проходит в юго-восточном направлении 28.29 м до точки «3».

От поворотной точки «3» граница проходит в юго-восточном направлении 36.24 м до точки «4».

От поворотной точки «4» граница проходит в северо-восточном направлении 15.81 м до точки «5».

От поворотной точки «5» граница проходит в северо-восточном направлении 28.15 м до точки «6».

От поворотной точки «6» граница проходит в северо-восточном направлении 34.89 м до точки «7».

от поворотной точки «7» граница проходит в юго-восточном направлении 13.75 м до точки «8»

От поворотной точки «8» граница проходит в юго-восточном направлении 48.06 м до точки «9».

От поворотной точки «9» граница проходит в юго-западном направлении 30.31 м до точки «10».

От поворотной точки «10» граница проходит в северо-западном направлении 17.69 м до точки «11».

От поворотной точки «11» граница проходит в юго-западном направлении 8.36 м до точки «12»

От поворотной точки «12» граница проходит в юго-восточном направлении 52.0 м. до точки «13».

От поворотной точки «13» граница проходит в юго-западном направлении 78.7 м до точки «14»

От поворотной точки «14» граница проходит в северо-западном направлении 21.6 м до точки «15»

От поворотной точки «15» граница проходит в юго-западном направлении 43.5 м до точки «16»

От поворотной точки «16» граница проходит в северо-западном направлении 6.4 м до точки «17»

От поворотной точки «17» граница проходит в северо-восточном направлении 54.1 м до точки «18»

От поворотной точки «18» граница проходит в северо-западном направлении 24.2 м до точки «19»

От поворотной точки «19» граница проходит в северо-восточном направлении 10.8 м до начальной точки «1»

Контур 2

От поворотной точки «20» граница проходит в северо-восточном направлении 11.7 м до точки «21»

От поворотной точки «21» граница проходит в юго-восточном направлении 12.2 м до точки «22»

От поворотной точки «22» граница проходит в юго-западном направлении 11.8 м до точки «23»

От поворотной точки «23» граница проходит в северо-западном направлении 12.1 м до точки «20»

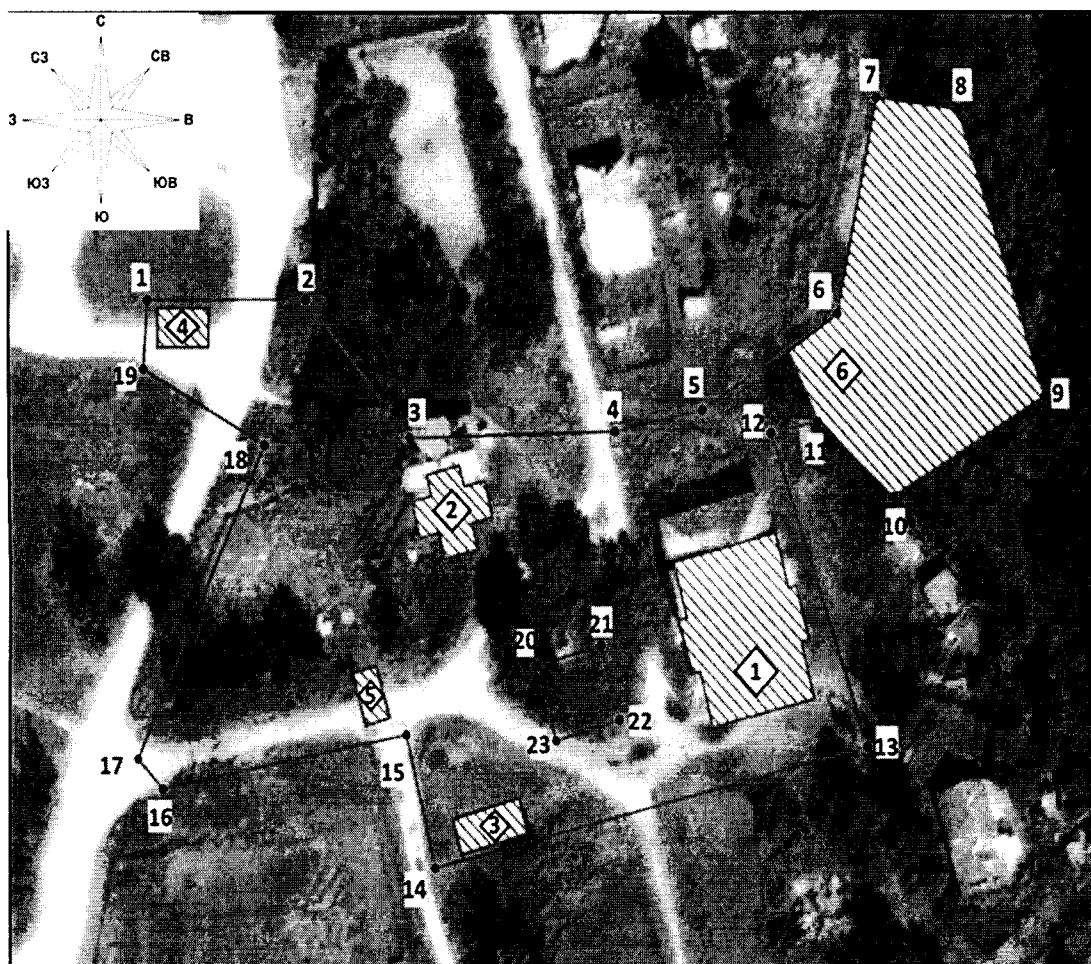
Приложение 2
к приказу Главного управления по
государственной охране объектов
культурного наследия Тверской
области от 21.07.2021 № 58-нп

Перечень координат поворотных точек границ территории объекта культурного наследия федерального значения «Усадьба», XVIII – XIX вв., расположенного по адресу: Тверская область, Вышневолоцкий городской округ, д. Боровно, в системе координат (МСК-69), установленной для ведения государственного кадастра недвижимости

Номер точки	X	Y
1	2	3
Контур 1		
1	394 248.65	2 185 438.43
2	394 248.20	2 185 466.27
3	394 226.23	2 185 484.09
4	394 226.57	2 185 520.36
5	394 229.66	2 185 535.84
6	394 244.37	2 185 559.84
7	394 278.43	2 185 567.31
8	394 276.38	2 185 580.87
9	394 230.59	2 185 595.42
10	394 215.53	2 185 569.13
11	394 227.58	2 185 556.15
12	394 225.88	2 185 547.95
13	394 176.34	2 185 563.83
14	394 158.64	2 185 487.17
15	394 179.73	2 185 482.54
16	394 172.08	2 185 439.69
17	394 176.81	2 185 435.43
18	394 225.64	2 185 458.57
19	394 237.82	2 185 437.58
Контур 2		
20	394 189.97	2 185 505.81
21	394 193.01	2 185 517.16
22	394 181.30	2 185 520.30
23	394 178.26	2 185 508.95

Приложение 3
к приказу Главного управления по
государственной охране объектов
культурного наследия Тверской
области от 21.07.2021 № 58-нп

Схема границ территории объекта культурного наследия федерального значения «Усадьба», XVIII – XIX вв., расположенного по адресу: Тверская область, Вышневолоцкий городской округ, д. Борвно



условные обозначения:



Проектная граница территории объекта культурного наследия



Объект культурного наследия федерального значения «Усадьба, XVIII – XIX вв.: -Главный дом, конец XVIII – начало XIX вв., -флигель (деревянный), конец XVIII – начало XIX вв., -флигель (деревянный), конец XVIII – начало XIX вв., -амбар (деревянный), конец XVIII – начало XIX вв., -хозяйственная постройка (деревянная), начало XIX в., -Парк, начало XIX в.»



Нумерация элементов ансамбля: 1- Главный дом, конец XVIII – начало XIX вв.; 2- флигель (деревянный), конец XVIII – начало XIX вв.; 3- флигель (деревянный), конец XVIII – начало XIX вв.; 4- амбар (деревянный), конец XVIII ; 5- хозяйственная постройка (деревянная), начало XIX в.; 6- Парк, начало XIX в.»



Мемориал Великой Отечественной войны

- Характерная (поворотная) точка проектной границы территории объекта культурного наследия 10

Приложение 4
к приказу Главного управления по
государственной охране объектов
культурного наследия Тверской
области от 21.07.2021 № 58-нп

Режим использования территории объекта культурного наследия
федерального значения «Усадьба», XVIII – XIX вв., расположенного по
адресу: Тверская область, Вышневолоцкий городской округ, д. Боровно

На территории объекта культурного наследия запрещаются
строительство объектов капитального строительства и увеличение объемно-
пространственных характеристик существующих на территории памятника
объектов капитального строительства; проведение земляных, строительных,
мелиоративных и иных работ, за исключением работ по сохранению объекта
культурного наследия или его отдельных элементов, сохранению историко-
градостроительной или природной среды объекта культурного наследия.

На территории объекта культурного наследия разрешается ведение
хозяйственной деятельности, не противоречащей требованиям обеспечения
сохранности объекта культурного наследия и позволяющей обеспечить
функционирование объекта культурного наследия в современных условиях.