

**ГЛАВНОЕ УПРАВЛЕНИЕ ПО ГОСУДАРСТВЕННОЙ  
ОХРАНЕ ОБЪЕКТОВ КУЛЬТУРНОГО НАСЛЕДИЯ  
ТВЕРСКОЙ ОБЛАСТИ**

**П Р И К А З**

21.07.2021

№ 57-нп

г. Тверь

**Об утверждении границ территории объекта культурного наследия федерального значения «Усадьба», XVIII – XIX вв., расположенного по адресу: Тверская область, Вышневолоцкий городской округ, д. Афимьино**

В соответствии с Федеральным законом от 25.06.2002 № 73-ФЗ «Об объектах культурного наследия (памятниках истории и культуры) народов Российской Федерации», Приказом Минкультуры России от 04.06.2015 № 1745 «Об утверждении требований к составлению проектов границ территорий объектов культурного наследия» в целях сохранения территориальной целостности и неизменности облика объекта культурного наследия федерального значения «Усадьба», XVIII – XIX вв., расположенного по адресу: Тверская область, Вышневолоцкий городской округ, д. Афимьино (адрес на момент постановки на государственную охрану: Тверская область, Вышневолоцкий район, село Афимьино), регистрационный номер в едином государственном реестре объектов культурного наследия (памятников истории и культуры) народов Российской Федерации 691620586250006, приказываю:

1. Утвердить текстовое описание границ территории объекта культурного наследия федерального значения, «Усадьба», XVIII – XIX вв., расположенного по адресу: Тверская область, Вышневолоцкий городской округ д. Афимьино, согласно приложению 1 к настоящему приказу.

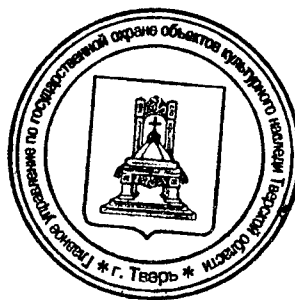
2. Утвердить перечень координат поворотных точек границ территории объекта культурного наследия федерального значения «Усадьба», XVIII – XIX вв., расположенного по адресу: Тверская область, Вышневолоцкий городской округ д. Афимьино, в системе координат (МСК-69), установленной для ведения государственного кадастра недвижимости, согласно приложению 2 к настоящему приказу.

3. Утвердить схему границ территории объекта культурного наследия федерального значения «Усадьба», XVIII – XIX вв., расположенного по адресу: Тверская область, Вышневолоцкий городской округ д. Афимьино, согласно приложению 3 к настоящему приказу.

4. Утвердить режим использования территории объекта культурного наследия федерального значения «Усадьба», XVIII – XIX вв., расположенного по адресу: Тверская область, Вышневолоцкий городской округ д. Афимьино, согласно приложению 4 к настоящему приказу.

5. Настоящий приказ вступает в силу со дня его официального опубликования.

**Начальник Главного управления по  
государственной охране объектов  
культурного наследия  
Тверской области**



**М.Ю. Смирнов**

Приложение 1  
к приказу Главного управления по  
государственной охране объектов  
культурного наследия Тверской  
области от 21.07.2021 № 57-нп

Текстовое описание границ территории объекта культурного наследия федерального значения «Усадьба», XVIII – XIX вв., расположенного по адресу: Тверская область, Вышневолоцкий городской округ д. Афимьино

Базовой точкой границы территории объекта культурного наследия, является точка 1. Далее граница проходит по часовой стрелке. Границами территории объекта культурного наследия служат:

Контур 1

От поворотной точки «1» через точки «2», «3», граница проходит в северо-восточном направлении 383.2 м до точки «4».

От поворотной точки «4» граница проходит в юго-восточном направлении 18.8 м до точки «5».

От поворотной точки «5» граница проходит в юго-западном направлении 6.0 м до точки «6».

От поворотной точки «6» граница проходит в западном направлении 22.1 м до точки «7».

От поворотной точки «7» через точки «8», «9», «10», граница проходит в юго-западном направлении 374.2 м до точки «11».

От поворотной точки «11» граница проходит в северо-западном направлении 6.8 м до точки «1».

Контур 2

От поворотной точки «12» через точки «13», «14», граница проходит в северо-восточном направлении 403.1 м до точки «15»

От поворотной точки «15» граница проходит в юго-восточном направлении 184.9 м до точки «16».

От поворотной точки «16» граница проходит в юго-западном направлении 7.7 м до точки «17».

От поворотной точки «17» граница проходит в северо-западном направлении 184.8 м до точки «18».

От поворотной точки «18» через точки «19», «20», «21», «22», граница проходит в юго-западном направлении 391.1 м до точки «23»

От поворотной точки «23» граница проходит в северо-западном направлении 6.7 м. до точки «12».

### Контур 3

От поворотной точки «24» граница проходит в юго-восточном направлении 148.0 м до точки «25».

От поворотной точки «25» граница проходит в юго-западном направлении 5.7 м до точки «26».

От поворотной точки «26» граница проходит в северо-западном направлении 146.9 м. до точки «27».

От поворотной точки «27» граница проходит в северо-восточном направлении 5.0 м. до точки «24»

### Контур 4

От поворотной точки «28» через точку «29» граница проходит в северо-восточном направлении 143.7 м. до точки «30»

От поворотной точки «30» граница проходит в юго-восточном направлении 57.6 м до точки «31».

От поворотной точки «31» граница проходит в южном направлении 32.7 м до точки «32».

От поворотной точки «32» граница проходит в юго-восточном направлении 19.5 м до точки «33».

От поворотной точки «33» граница проходит в южном направлении 32.0 м до точки «34».

От поворотной точки «34» граница проходит в восточном направлении 8.9 м до точки «35».

От поворотной точки «35» граница проходит в южном направлении 9.5 м до точки «36».

От поворотной точки «36» граница проходит в западном направлении 9.1 м до точки «37».

От поворотной точки «37» граница проходит в юго-западном направлении 32.0 м до точки «38».

От поворотной точки «38» граница проходит в восточном направлении 8.8 м до точки «39».

От поворотной точки «39» граница проходит в южном направлении 9.1 м до точки «40».

От поворотной точки «40» через «41» граница проходит в западном направлении 77.9 м до точки «42».

От поворотной точки «42» граница проходит в южном направлении 11.5 м до точки «43».

От поворотной точки «43» через точку «44» граница проходит в юго-восточном направлении 68.2 м до точки «45».

От поворотной точки «45» граница проходит в северо-восточном направлении 204.8 м до точки «46».

От поворотной точки «46» граница проходит в восточном направлении 96.1 м до точки «47».

От поворотной точки «47» через точку «48» граница проходит в юго-восточном направлении 174.1 м до точки «49».

От поворотной точки «49» через точку «50» граница проходит в северо-западном направлении 80.3 м до точки «51».

От поворотной точки «51» через точки «52», «53» граница проходит в юго-западном направлении 67.3 м до точки «54».

От поворотной точки «54» через точку «55» граница проходит в западном направлении 75.6 м до точки «56».

От поворотной точки «56» граница проходит в юго-западном направлении 69.7 м до точки «57».

От поворотной точки «57» граница проходит в юго-восточном направлении 5.6 м до точки «58».

От поворотной точки «58» граница проходит в восточном направлении 18.7 м до точки «59».

От поворотной точки «59» граница проходит в юго-восточном направлении 26.1 м до точки «60».

От поворотной точки «60» через точку «61» граница проходит в северо-западном направлении 192.8 м до точки «62».

От поворотной точки «62» граница проходит в юго-западном направлении 55.0 м до точки «63»

От поворотной точки «63» граница проходит в северо-западном направлении 132.9 м до точки «64»

От поворотной точки «64» граница проходит в северо-восточном направлении 26.1 м до точки «65»

От поворотной точки «65» граница проходит в юго-восточном направлении 127.6 м до точки «66»

От поворотной точки «66» через точку «67» граница проходит в северо-восточном направлении 136.0 м до точки «68».

От поворотной точки «68» через точку «69» граница проходит в северо-западном направлении 61.5 м до точки «70».

От поворотной точки «70» через точки «71», «72», граница проходит в северо-восточном направлении 208.4 м до точки «73».

От поворотной точки «73» через точку «74» граница проходит в северо-западном направлении 140.0 м до точки «28».

#### Контур 5

От поворотной точки «75» граница проходит в юго-восточном направлении 42.0 м до точки «76»

От поворотной точки «76» граница проходит в южном направлении 15.5 м до точки «77»

От поворотной точки «77» граница проходит в северо-западном направлении 42.1 м до точки «78»

От поворотной точки «78» граница проходит в северном направлении 15.8 м до точки «75»

Приложение 2  
к приказу Главного управления по  
государственной охране объектов  
культурного наследия Тверской  
области от 21.07.2021 № 57-нп

Перечень координат поворотных точек границ территории объекта культурного наследия федерального. значения «Усадьба», XVIII – XIX вв., расположенного по адресу: Тверская область, Вышневолоцкий городской округ д. Афимьино, в системе координат (МСК-69), установленной для ведения государственного кадастра недвижимости

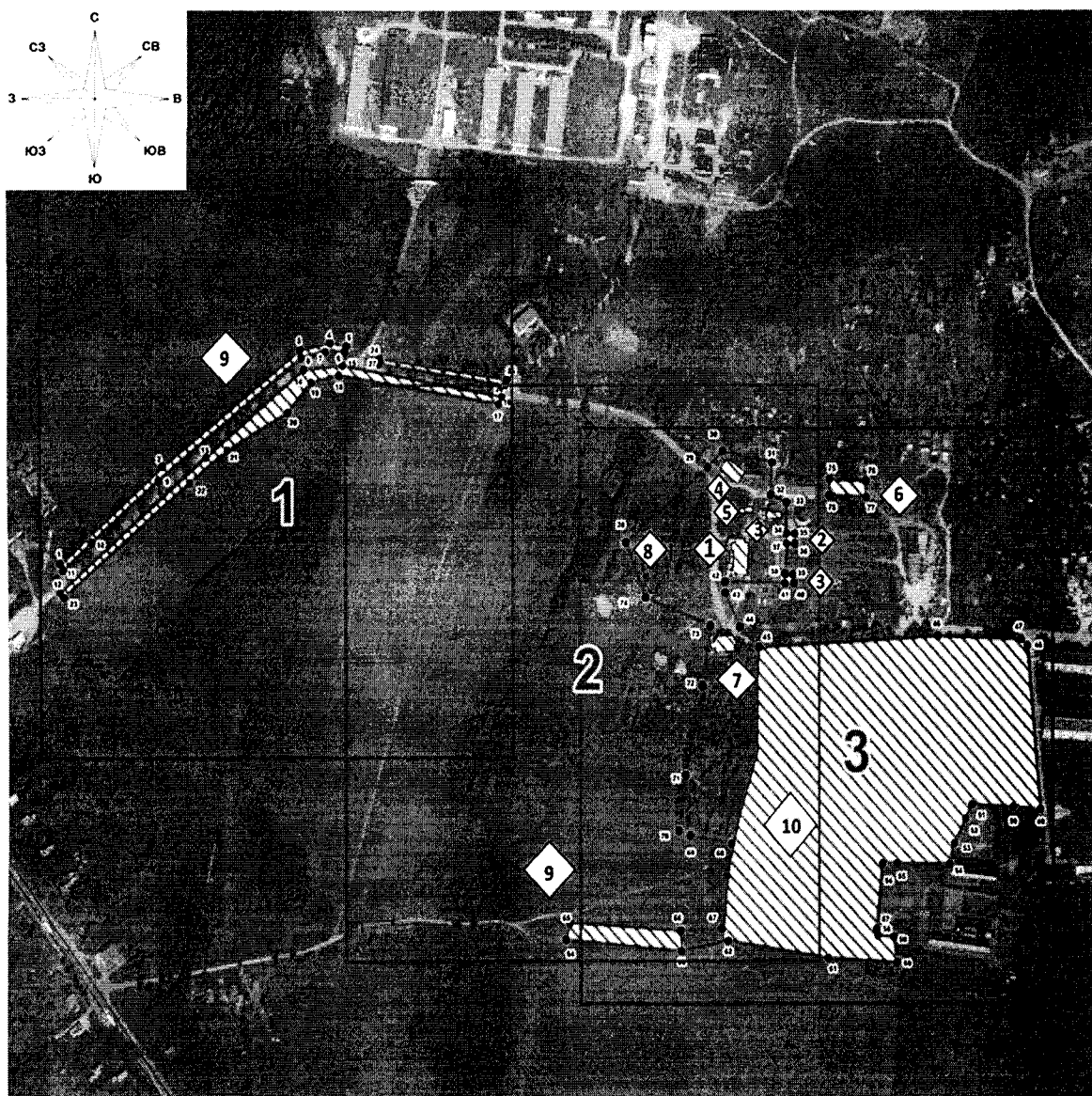
Номер точки	X	Y
1	2	3
Контур 1		
1	359 601.19	2 203 541.31
2	359 696.86	2 203 660.24
3	359 811.73	2 203 818.67
4	359 818.56	2 203 852.81
5	359 815.54	2 203 871.61
6	359 810.36	2 203 869.15
7	359 810.47	2 203 847.04
8	359 804.74	2 203 820.01
9	359 683.51	2 203 654.90
10	359 621.83	2 203 577.22
11	359 594.94	2 203 544.04
Контур 2		
12	359 572.14	2 203 539.57
13	359 705.71	2 203 710.24
14	359 792.64	2 203 822.66
15	359 796.15	2 203 866.78
16	359 762.64	2 204 048.73
17	359 755.46	2 204 045.44
18	359 786.38	2 203 862.26
19	359 780.12	2 203 830.52
20	359 749.96	2 203 803.73
21	359 712.66	2 203 734.36
22	359 680.68	2 203 691.11
23	359 567.28	2 203 543.92
Контур 3		
24	359 802.29	2 203 908.57
25	359 779.81	2 204 054.74
26	359 774.21	2 204 053.07
27	359 797.59	2 203 908.17
Контур 4		
28	359 614.73	2 204 190.28
29	359 688.42	2 204 285.31

30	359 705.07	2 204 302.34
31	359 693.11	2 204 358.40
32	359 660.46	2 204 356.42
33	359 652.65	2 204 374.36
34	359 620.60	2 204 373.89
35	359 620.71	2 204 382.59
36	359 610.97	2 204 382.87
37	359 611.43	2 204 374.01
38	359 579.73	2 204 372.11
39	359 579.73	2 204 380.85
40	359 570.93	2 204 380.85
41	359 570.89	2 204 371.64
42	359 573.08	2 204 302.91
43	359 561.91	2 204 303.34
44	359 527.27	2 204 319.25
45	359 506.46	2 204 341.12
46	359 515.06	2 204 545.60
47	359 510.86	2 204 641.57
48	359 504.37	2 204 649.12
49	359 340.87	2 204 661.82
50	359 343.67	2 204 630.16
51	359 346.39	2 204 582.15
52	359 332.65	2 204 574.45
53	359 307.74	2 204 561.46
54	359 285.62	2 204 554.47
55	359 287.72	2 204 495.28
56	359 288.11	2 204 478.72
57	359 219.05	2 204 470.67
58	359 213.72	2 204 472.44
59	359 212.48	2 204 491.09
60	359 186.38	2 204 493.37
61	359 192.14	2 204 416.00
62	359 211.14	2 204 302.27
63	359 200.89	2 204 248.09
64	359 214.41	2 204 115.60
65	359 230.79	2 204 120.20
66	359 221.74	2 204 247.53
67	359 223.38	2 204 295.30
68	359 310.53	2 204 307.24
69	359 319.69	2 204 260.12
70	359 324.56	2 204 247.22
71	359 380.25	2 204 255.47
72	359 470.08	2 204 276.09
73	359 529.27	2 204 286.27
74	359 558.57	2 204 212.07
Контур 5		
75	359 675.09	2 204 423.67
76	359 672.82	2 204 465.52
77	359 657.09	2 204 465.03
78	359 659.16	2 204 423.08



Приложение 3  
к приказу Главного управления по  
государственной охране объектов  
культурного наследия Тверской  
области от 21.07.2021 № 57-нп

Схема границ территории объекта культурного наследия федерального значения «Усадьба», XVIII – XIX вв., расположенного по адресу: Тверская область, Вышневолоцкий городской округ д. Афимьино



В 1 сантиметре 250 метров

**Условные обозначения:**

Объект культурного наследия федерального значения «Усадьба, XVIII-XIX вв.: главный дом, конец XVIII-начало XIX вв., хозяйственная постройка, середина XIX в., хозяйственная постройка, начало XIX в., хозяйственная постройка, середина XIX в., погреб, начало XIX в., скотный двор (4 постройки), конец XIX в., Успенская церковь, 1751 г, ворота начало , две подъездные березовые аллеи, конец XIX в, парк с прудом, начало XIX в»



Нумерация элементов ансамбля 1- главный дом, конец XVIII-начало XIX вв., 2-хозяйственная постройка, середина XIX в., 3- хозяйственная постройка, начало XIX в., 4-хозяйственная постройка, середина XIX в., 5- погреб, начало XIX в., 6-скотный двор (4 постройки), конец XIX в., 7-Успенская церковь, 1751 г, 8- ворота начало , 9- две подъездные березовые аллеи, конец XIX в, 10+парк с прудом, начало XIX в

Приложение 4  
к приказу Главного управления по  
государственной охране объектов  
культурного наследия Тверской  
области от 21.07.2021 № 57-нп

Режим использования территории объекта культурного наследия  
федерального значения «Усадьба», XVIII – XIX вв., расположенного по  
адресу: Тверская область Вышневолоцкий городской округ д. Афимьино

На территории объекта культурного наследия запрещаются  
строительство объектов капитального строительства и увеличение объемно-  
пространственных характеристик существующих на территории памятника  
объектов капитального строительства; проведение земляных, строительных,  
мелиоративных и иных работ, за исключением работ по сохранению объекта  
культурного наследия или его отдельных элементов, сохранению историко-  
градостроительной или природной среды объекта культурного наследия.

На территории объекта культурного наследия разрешается ведение  
хозяйственной деятельности, не противоречащей требованиям обеспечения  
сохранности объекта культурного наследия и позволяющей обеспечить  
функционирование объекта культурного наследия в современных условиях.