

**ГЛАВНОЕ УПРАВЛЕНИЕ ПО ГОСУДАРСТВЕННОЙ
ОХРАНЕ ОБЪЕКТОВ КУЛЬТУРНОГО НАСЛЕДИЯ
ТВЕРСКОЙ ОБЛАСТИ**

П Р И К А З

21.07.2021

№ 55-нп

г. Тверь

Об утверждении границ территории объекта культурного наследия федерального значения «Усадьба», XIX в., расположенного по адресу: Тверская область, Бологовский район, село Кемцы

В соответствии с Федеральным законом от 25.06.2002 № 73-ФЗ «Об объектах культурного наследия (памятниках истории и культуры) народов Российской Федерации», Приказом Минкультуры России от 04.06.2015 № 1745 «Об утверждении требований к составлению проектов границ территорий объектов культурного наследия» в целях сохранения территориальной целостности и неизменности облика объекта культурного наследия федерального значения «Усадьба», XIX в., расположенного по адресу: Тверская область, Бологовский район, село Кемцы, регистрационный номер в едином государственном реестре объектов культурного наследия (памятников истории и культуры) народов Российской Федерации 691520199960006, приказываю:

1. Утвердить текстовое описание границ территории объекта культурного наследия федерального значения, «Усадьба», XIX в., расположенного по адресу: Тверская область, Бологовский район, село Кемцы, согласно приложению 1 к настоящему приказу.

2. Утвердить перечень координат поворотных точек границ территории объекта культурного наследия федерального значения «Усадьба», XIX в., расположенного по адресу: Тверская область, Бологовский район, село Кемцы, в системе координат (МСК-69), установленной для ведения государственного кадастра недвижимости, согласно приложению 2 к настоящему приказу.

3. Утвердить схему границ территории объекта культурного наследия федерального значения «Усадьба», XIX в., расположенного по адресу: Тверская область, Бологовский район, село Кемцы, согласно приложению 3 к настоящему приказу.

4. Утвердить режим использования территории объекта культурного наследия федерального значения «Усадьба», XIX в., расположенного по адресу: Тверская область, Бологовский район, село Кемцы, согласно приложению 4 к настоящему приказу.

5. Настоящий приказ вступает в силу со дня его официального опубликования.

**Начальник Главного управления по
государственной охране объектов
культурного наследия
Тверской области**



М.Ю. Смирнов

Приложение 1
к приказу Главного управления по
государственной охране объектов
культурного наследия Тверской
области от 21.07.2021 № 55-нп

Текстовое описание границ территории объекта культурного наследия
федерального значения «Усадьба», XIX в., расположенного по адресу:
Тверская область, Бологовский район, село Кемцы

Контур1

Базовой точкой границы территории объекта культурного наследия,
является точка 1. Далее граница проходит по часовой стрелке. Границами
территории объекта культурного наследия служат:

От поворотной точки «1» граница проходит в северо-восточном
направлении 106.1 м до точки «2».

От поворотной точки «2» граница проходит в восточном направлении
91.5 м до точки «3».

От поворотной точки «3» граница проходит в северо-восточном
направлении 44.7 м до точки «4».

От поворотной точки «4» граница проходит в северо-восточном
направлении 29.3 м до точки «5».

От поворотной точки «5» граница проходит в северо-восточном
направлении 15.0 м до точки «6».

От поворотной точки «6» граница проходит в восточном направлении
11.2 м до точки «7».

От поворотной точки «7» граница проходит в юго-восточном
направлении 11.1 м до точки «8»

От поворотной точки «8» граница проходит в юго-восточном
направлении 22.4 м до точки «9».

От поворотной точки «9» граница проходит в юго-восточном
направлении 11.9 м до точки «10».

От поворотной точки «10» граница проходит в юго-западном
направлении 8.5 м до точки «11».

От поворотной точки «11» граница проходит в юго-западном
направлении 44.0 м до точки «12»

От поворотной точки «12» граница проходит в юго-западном направлении 24.5 м. до точки «13».

От поворотной точки «13» граница проходит в юго-восточном направлении 8.7 м до точки «14».

От поворотной точки «14» граница проходит в юго-восточном направлении 20.0 м до точки «15».

От поворотной точки «15» граница проходит в южном направлении 25.2 м до точки «16».

От поворотной точки «16» граница проходит в юго-западном направлении 55.1 м. до точки «17».

От поворотной точки «17» граница проходит в юго-восточном направлении 23.5 м до точки «18».

От поворотной точки «18» граница проходит в юго-восточном направлении 64.9 м до точки «19».

От поворотной точки «19» граница проходит в юго-западном направлении 38.2 м. до точки «20».

От поворотной точки «20» граница проходит в юго-западном направлении 21.6 м. до точки «21».

От поворотной точки «21» граница проходит в юго-западном направлении 45.7 м. до точки «22».

От поворотной точки «22» граница проходит в юго-западном направлении 15.9 м. до точки «23».

От поворотной точки «23» граница проходит в юго-западном направлении 13.7 м. до точки «24».

От поворотной точки «24» граница проходит в западном направлении 7.4 м. до точки «25».

От точки «25», через точки «26», «27», «28», «29», «30», граница проходит в северо-западном направлении 324,6 м. до точки «31»

От поворотной точки «31» граница проходит в северном направлении 13.8 м. до точки «1».

Контур 2

От поворотной точки «32» граница проходит в юго-восточном направлении 52.3 м. до точки «33».

От поворотной точки «33» граница проходит в юго-западном направлении 50.3 м. до точки «34».

От поворотной точки «34» граница проходит в северо-западном направлении 57.7 м. до точки «35»

От поворотной точки «35» граница проходит в северо-восточном направлении 50.6 м. до точки «32»

Контур 3

От поворотной точки «36» граница проходит в северо-восточном направлении 21.3 м. до точки «37»

От поворотной точки «37» граница проходит в юго-восточном направлении 23.9 м. до точки «38»

От поворотной точки «38» граница проходит в северо-восточном направлении м. до точки «39»

От поворотной точки «39» граница проходит в юго-восточном направлении 14.7 м. до точки «40»

От поворотной точки «40» граница проходит в юго-западном направлении 17.2 м. до точки «41»

От поворотной точки «41» граница проходит в северо-западном направлении 10.8 м. до точки «42»

От поворотной точки «42» граница проходит в юго-западном направлении 20.6 м. до точки «43»

От поворотной точки «43» граница проходит в северо-западном направлении 27.7 м. до точки «36»

Приложение 2
к приказу Главного управления по
государственной охране объектов
культурного наследия Тверской
области от 21.07.2021 № 55-нп

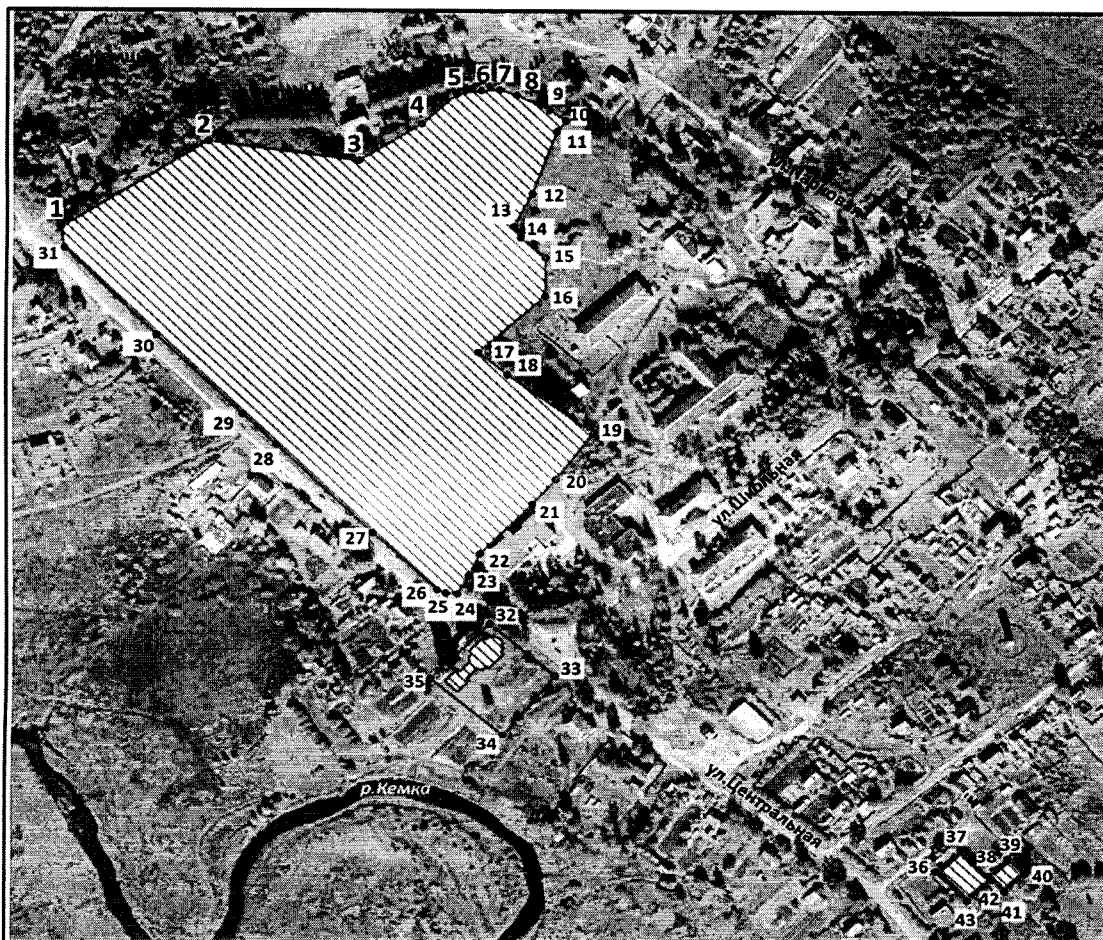
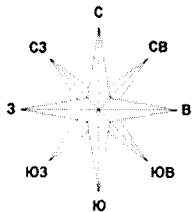
Перечень координат поворотных точек границ территории объекта культурного наследия федерального значения «Усадьба», XIX в., расположенного по адресу: Тверская область, Бологовский район, село Кемцы, в системе координат (МСК-69), установленной для ведения государственного кадастра недвижимости

Номер точки	X	Y
	Контур 1	
1	427 667,71	2 176 980,18
2	427 723,08	2 177 070,63
3	427 708,63	2 177 161,13
4	427 732,21	2 177 199,11
5	427 751,77	2 177 220,74
6	427 753,61	2 177 235,48
7	427 754,12	2 177 246,47
8	427 750,38	2 177 257,00
9	427 740,09	2 177 276,9
10	427 732,89	2 177 286,34
11	427 726,24	2 177 281,13
12	427 685,08	2 177 265,33
13	427 663,51	2 177 253,49
14	427 655,87	2 177 257,76
15	427 642,43	2 177 272,79
16	427 617,08	2 177 272,06
17	427 580,94	2 177 230,65
18	427 565,74	2 177 248,52
19	427 526,34	2 177 300,18
20	427 496,25	2 177 276,77
21	427 480,42	2 177 262,18
22	427 448,06	2 177 229,78
23	427 433,73	2 177 222,56
24	427 421,64	2 177 215,87
25	427 422,46	2 177 208,58
26	427 424,55	2 177 203,59
27	427 463,13	2 177 165,41
28	427 522,08	2 177 108,43
29	427 542,59	2 177 088,73
30	427 595,80	2 177 037,19
31	427 653,99	2 176 981,92
	Контур 2	
32	427 401,48	2 177 235,00

33	427 366,86	2 177 274,24
34	427 328,30	2 177 241,81
35	427 366,43	2 177 198,46
	Контур 3	
36	427 232,26	2 177 501,72
37	427 246,61	2 177 517,38
38	427 229,18	2 177 533,55
39	427 240,39	2 177 545,72
40	427 229,74	2 177 555,96
41	427 218,08	2 177 543,32
42	427 225,90	2 177 535,94
43	427 212,05	2 177 520,66

Приложение 3
к приказу Главного управления по
государственной охране объектов
культурного наследия Тверской
области от 21.07.2021 № 55-нп

Схема границ территории объекта культурного наследия федерального значения «Усадьба», XIX в., расположенного по адресу: Тверская область, Бологовский район, село Кемцы



Условные обозначения:



Проектная граница территории объекта культурного наследия



Объекта культурного наследия федерального значения «Усадьба, XIX в.: -
Главный дом, середина XIX в. -Церковь, начало XIX в. -парк, начало XIX в.»



Характерная (поворотная) точка проектной границы территории объекта культурного наследия и ее номер

Приложение 4
к приказу Главного управления по
государственной охране объектов
культурного наследия Тверской
области от 21.07.2021 № 55-нп

Режим использования территории объекта культурного наследия
федерального значения «Усадьба», XIX в., расположенного по адресу:
Тверская область, Бологовский район, село Кемцы

На территории объекта культурного наследия запрещаются строительство объектов капитального строительства и увеличение объемно-пространственных характеристик существующих на территории памятника объектов капитального строительства; проведение земляных, строительных, мелиоративных и иных работ, за исключением работ по сохранению объекта культурного наследия или его отдельных элементов, сохранению историко-градостроительной или природной среды объекта культурного наследия.

На территории объекта культурного наследия разрешается ведение хозяйственной деятельности, не противоречащей требованиям обеспечения сохранности объекта культурного наследия и позволяющей обеспечить функционирование объекта культурного наследия в современных условиях.