

**ГЛАВНОЕ УПРАВЛЕНИЕ ПО ГОСУДАРСТВЕННОЙ  
ОХРАНЕ ОБЪЕКТОВ КУЛЬТУРНОГО НАСЛЕДИЯ  
ТВЕРСКОЙ ОБЛАСТИ**

**П Р И К А З**

22.09.2021

№ 66-нп

г. Тверь

**Об утверждении границ территории объекта культурного наследия федерального значения «Образец жилой застройки набережной», середина XVIII – 2-я пол. XIX вв., расположенного по адресу: Тверская область, г. Тверь, наб. Степана Разина, д. 6**

В соответствии с Федеральным законом от 25.06.2002 № 73-ФЗ «Об объектах культурного наследия (памятниках истории и культуры) народов Российской Федерации», Приказом Минкультуры России от 04.06.2015 № 1745 «Об утверждении требований к составлению проектов границ территорий объектов культурного наследия» в целях сохранения территориальной целостности и неизменности облика объекта культурного наследия федерального значения «Образец жилой застройки набережной», середина XVIII – 2-я пол. XIX вв., расположенного по адресу: Тверская область, г. Тверь, наб. Степана Разина, д. 6, регистрационный номер в едином государственном реестре объектов культурного наследия (памятников истории и культуры) народов Российской Федерации 691410144090006, приказываю:

1. Утвердить текстовое описание границ территории объекта культурного наследия федерального значения «Образец жилой застройки набережной», середина XVIII – 2-я пол. XIX вв., расположенного по адресу: Тверская область, г. Тверь, наб. Степана Разина, д. 6, согласно приложению 1 к настоящему приказу.

2. Утвердить перечень координат поворотных точек границ территории объекта культурного наследия федерального значения «Образец жилой застройки набережной», середина XVIII – 2-я пол. XIX вв., расположенного по адресу: Тверская область, г. Тверь, наб. Степана Разина, д. 6, в системе координат (МСК-69), установленной для ведения государственного кадастра недвижимости, согласно приложению 2 к настоящему приказу.

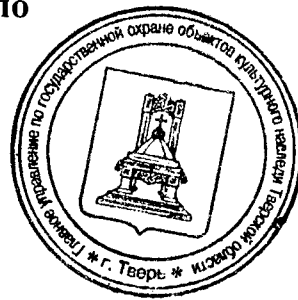
3. Утвердить схему границ территории объекта культурного наследия федерального значения «Образец жилой застройки набережной», середина XVIII – 2-я пол. XIX вв., расположенного по адресу: Тверская область,

г. Тверь, наб. Степана Разина, д. 6, согласно приложению 3 к настоящему приказу.

4. Утвердить режим использования территории объекта культурного наследия федерального значения «Образец жилой застройки набережной», середина XVIII – 2-я пол. XIX вв., расположенного по адресу: Тверская область, г. Тверь, наб. Степана Разина, д. 6, согласно приложению 4 к настоящему приказу.

5. Настоящий приказ вступает в силу со дня его официального опубликования.

**Начальник Главного управления по  
государственной охране объектов  
культурного наследия  
Тверской области**



**М.Ю. Смирнов**

Приложение 1  
к приказу Главного управления по  
государственной охране объектов  
культурного наследия Тверской  
области от 22.09.2021 № 66-нп

Текстовое описание границ территории объекта культурного наследия федерального значения «Образец жилой застройки набережной», середина XVIII – 2-я пол. XIX вв., расположенного по адресу: Тверская область, г. Тверь, наб. Степана Разина, д. 6

Базовой точкой границы территории объекта культурного наследия, является точка 1. Далее граница проходит по часовой стрелке. Границами территории объекта культурного наследия служат:

- на севере граница от поворотной точки 1 на протяжении 29 м 16 см до точки 2, проходящая в 40 см параллельно северной стене объекта культурного наследия в направлении на восток-юго-восток;
- на востоке граница от поворотной точки 2 на протяжении 14 м 41 см до точки 3, проходящая вдоль восточной стены объекта культурного наследия в направлении на юг-юго-запад;
- на юге граница от поворотной точки 3 на протяжении 28 м 9 см до точки 4, проходящая вдоль южной стены объекта культурного наследия в направлении на запад-северо-запад;
- на западе граница от поворотной точки 4 на протяжении 14 м 36 см до точки 1, проходящая вдоль западной стены объекта культурного наследия в направлении на север-северо-восток.

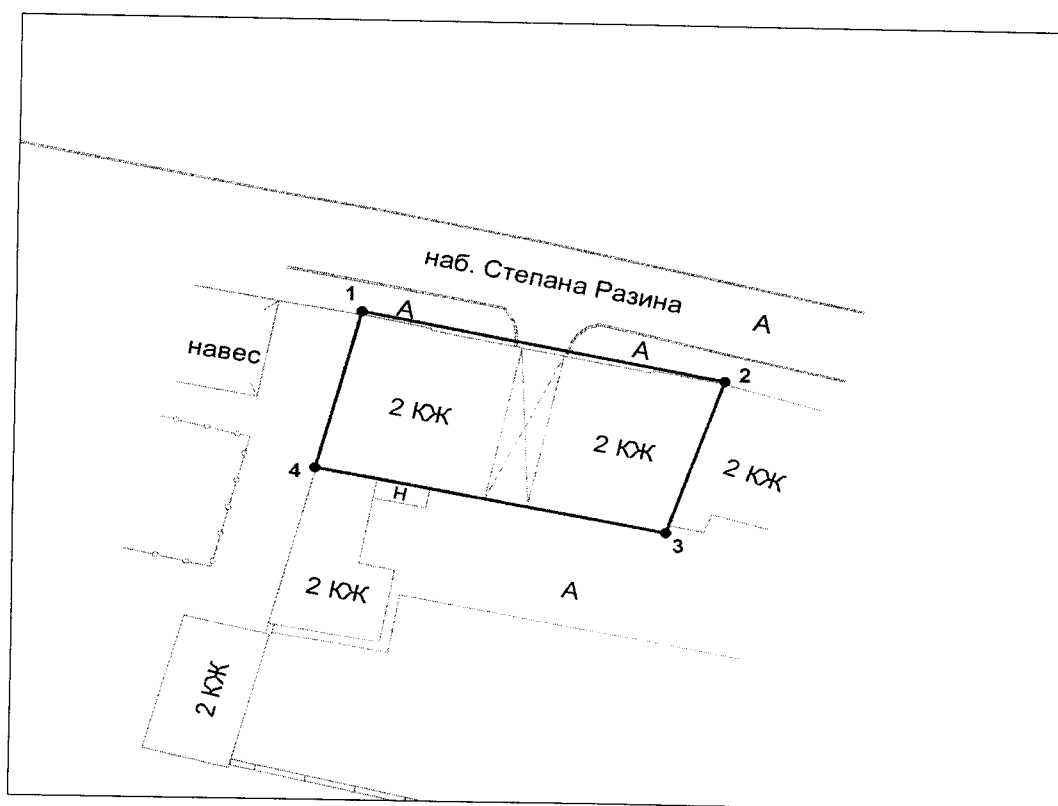
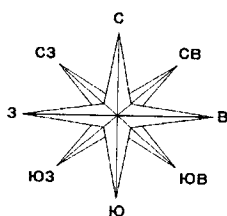
Приложение 2  
к приказу Главного управления по  
государственной охране объектов  
культурного наследия Тверской  
области от 22.09.2021 № 66-нп

Перечень координат поворотных точек границ территории объекта культурного наследия федерального значения «Образец жилой застройки набережной», середина XVIII – 2-я пол. XIX вв., расположенного по адресу: Тверская область, г. Тверь, наб. Степана Разина, д. 6, в системе координат (МСК-69), установленной для ведения государственного кадастра недвижимости

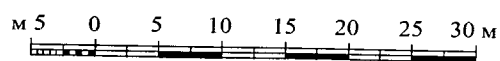
Номер точки	X	Y
1	2	3
1	291790,45	2276359,79
2	291784,81	2276388,40
3	291771,10	2276383,95
4	291776,50	2276356,38

Приложение 3  
к приказу Главного управления по  
государственной охране объектов  
культурного наследия Тверской  
области от 22.06.2021 № 66-нп

Схема границ территории объекта культурного наследия федерального значения «Образец жилой застройки набережной», середина XVIII – 2-я пол. XIX вв., расположенного по адресу: Тверская область, г. Тверь, наб. Степана Разина, д. 6



Масштаб 1:500



УСЛОВНЫЕ ОБОЗНАЧЕНИЯ



- территория объекта культурного наследия



- характерная точка границы территории объекта культурного наследия и её номер

Приложение 4  
к приказу Главного управления по  
государственной охране объектов  
культурного наследия Тверской  
области от 22.09.2021 № 66-нп

Режим использования территории объекта культурного наследия  
федерального значения «Образец жилой застройки набережной», середина  
XVIII – 2-я пол. XIX вв., расположенного по адресу: Тверская область,  
г. Тверь, наб. Степана Разина, д 6

На территории объекта культурного наследия запрещаются  
строительство объектов капитального строительства и увеличение объемно -  
пространственных характеристик существующих на территории памятника  
объектов капитального строительства; проведение земляных, строительных,  
мелиоративных и иных работ, за исключением работ по сохранению объекта  
культурного наследия или его отдельных элементов, сохранению историко-  
градостроительной или природной среды объекта культурного наследия.

На территории объекта культурного наследия разрешается ведение  
хозяйственной деятельности, не противоречащей требованиям обеспечения  
сохранности объекта культурного наследия и позволяющей обеспечить  
функционирование объекта культурного наследия в современных условиях.