

# ГЛАВНОЕ УПРАВЛЕНИЕ ПО ГОСУДАРСТВЕННОЙ ОХРАНЕ ОБЪЕКТОВ КУЛЬТУРНОГО НАСЛЕДИЯ ТВЕРСКОЙ ОБЛАСТИ

## П Р И К А З

08.04.2022

№ 39-нп

г. Тверь

**Об утверждении границ территории объекта  
культурного наследия регионального значения  
«Братская могила», 1941-1945 гг.,  
расположенного по адресу: Тверская область, Калининский район,  
железнодорожная станция Чуприяновка**

В соответствии с Федеральным законом от 25.06.2002 № 73-ФЗ «Об объектах культурного наследия (памятниках истории и культуры) народов Российской Федерации», Приказом Минкультуры России от 04.06.2015 № 1745 «Об утверждении требований к составлению проектов границ территорий объектов культурного наследия» в целях сохранения территориальной целостности и неизменности облика объекта культурного наследия регионального значения «Братская могила», 1941 - 1945 гг., регистрационный номер в едином государственном реестре объектов культурного наследия (памятников истории и культуры) народов Российской Федерации 691510198910005, приказываю:

1. Утвердить текстовое описание границ территории объекта культурного наследия регионального значения «Братская могила», 1941 - 1945 гг., расположенного по адресу: Тверская область, Калининский район, железнодорожная станция Чуприяновка, согласно приложению 1 к настоящему приказу.

2. Утвердить перечень координат поворотных точек границ территории объекта культурного наследия регионального значения «Братская могила», 1941 - 1945 гг., расположенного по адресу: Тверская область, Калининский район, железнодорожная станция Чуприяновка в системе координат, установленной для ведения государственного кадастра недвижимости (МСК-69), согласно приложению 2 к настоящему приказу.

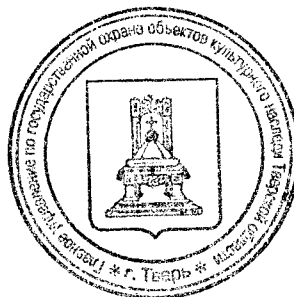
3. Утвердить схему границ территории объекта культурного наследия регионального значения «Братская могила», 1941 - 1945 гг., расположенного по адресу: Тверская область, Калининский район, железнодорожная станция Чуприяновка, согласно приложению 3 к настоящему приказу.

4. Утвердить режим использования территории объекта культурного наследия регионального значения «Братская могила», 1941 - 1945 гг., расположенного по адресу: Тверская область, Калининский район,

железнодорожная станция Чуприяновка, согласно приложению 4 к настоящему приказу.

5. Настоящий приказ вступает в силу со дня его официального опубликования.

**Исполняющий обязанности начальника  
Главного управления по  
государственной охране объектов  
культурного наследия  
Тверской области**



**Е. В. Лунькова**

Приложение 1  
к приказу Главного управления по  
государственной охране объектов  
культурного наследия Тверской  
области от 08.04.2022 № 39-нп

Текстовое описание границ территории объекта культурного наследия  
регионального значения «Братская могила», 1941 - 1945 гг., расположенного  
по адресу: Тверская область, Калининский район, железнодорожная станция  
Чуприяновка

Базовой точкой границы территории объекта культурного наследия,  
является точка «1».

От базовой точки «1» к точке «2» граница проходит на северо-восток на  
19,39 м. От точки «2» к точке «3» граница проходит с поворотом на юго-  
восток на 14,01 м. От точки «3» к точке «4» с поворотом на юго-запад на  
19,81 м. От точки «4» к базовой точке «1» граница проходит с поворотом на  
северо-запад на 12,39 м.

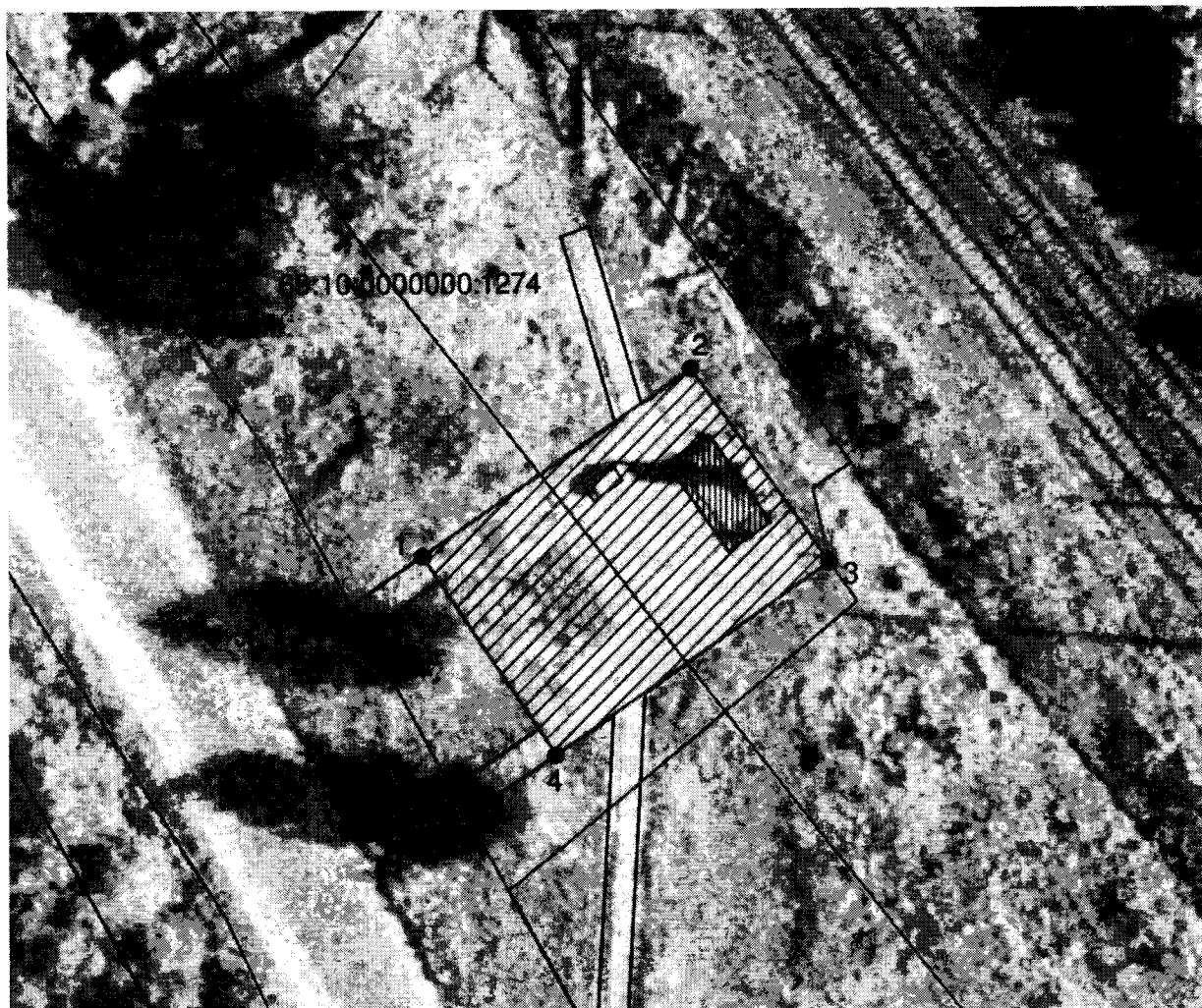
Приложение 2  
к приказу Главного управления по  
государственной охране объектов  
культурного наследия Тверской  
области от 08.04.2022 № 39-нп

Перечень координат поворотных точек границ территории объекта культурного наследия регионального значения «Братская могила», 1941 - 1945 гг., расположенного по адресу: Тверская область, Калининский район, железнодорожная станция Чуприяновка в системе координат, установленной для ведения государственного кадастра недвижимости (МСК-69)

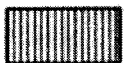
№ точки	X	Y
1	279970,08	2284325,36
2	279981,07	2284341,34
3	279969,68	2284349,50
4	279958,35	2284333,24

Приложение 3  
к приказу Главного управления по  
государственной охране объектов  
культурного наследия Тверской  
области от 08.04.2022 № 39-нп

Схема границ территории объекта культурного наследия регионального значения «Братская могила», 1941 - 1945 гг., расположенного по адресу:  
Тверская область, Калининский район, железнодорожная станция  
Чуприяновка



- Территория объекта культурного наследия



- объект культурного наследия



- граница территории объекта культурного наследия

1-4 - поворотные точки границы территории объекта культурного наследия

Приложение 4  
к приказу Главного управления по  
государственной охране объектов  
культурного наследия Тверской  
области от 08.04.2022 № 39-нп

Режим использования территории объекта культурного наследия  
регионального значения «Братская могила», 1941 - 1945 гг., расположенного  
по адресу: Тверская область, Калининский район, железнодорожная станция  
Чуприяновка

В соответствии со статьей 5.1 Федерального закона от 25.06.2002 № 73-ФЗ «Об объектах культурного наследия (памятниках истории и культуры) народов Российской Федерации» на территории объекта культурного наследия запрещаются строительство объектов капитального строительства и увеличение объемно-пространственных характеристик существующих на территории памятника объектов капитального строительства; проведение земляных, строительных, мелиоративных и иных работ, за исключением работ по сохранению объекта культурного наследия или его отдельных элементов, сохранению историко-градостроительной или природной среды объекта культурного наследия.

На территории объекта культурного наследия разрешается ведение хозяйственной деятельности, не противоречащей требованиям обеспечения сохранности объекта культурного наследия и позволяющей обеспечить функционирование объекта культурного наследия в современных условиях.