

# ГЛАВНОЕ УПРАВЛЕНИЕ ПО ГОСУДАРСТВЕННОЙ ОХРАНЕ ОБЪЕКТОВ КУЛЬТУРНОГО НАСЛЕДИЯ ТВЕРСКОЙ ОБЛАСТИ

## П Р И К А З

31.08.2022

№ 64-нп

г. Тверь

**Об утверждении границ территории объекта культурного наследия  
регионального значения «Братская могила» 1941-1945 гг.,  
расположенного по адресу: Тверская область, Калининский район,  
д. Андрейково**

В соответствии с Федеральным законом от 25.06.2002 № 73-ФЗ «Об объектах культурного наследия (памятниках истории и культуры) народов Российской Федерации», Приказом Минкультуры России от 04.06.2015 № 1745 «Об утверждении требований к составлению проектов границ территорий объектов культурного наследия» в целях сохранения территориальной целостности и неизменности облика объекта культурного наследия регионального значения «Братская могила», 1941 - 1945 гг. регистрационный номер в едином государственном реестре объектов культурного наследия (памятников истории и культуры) народов Российской Федерации 691510198700005, приказываю:

1. Утвердить текстовое описание границ территории объекта культурного наследия регионального значения «Братская могила», 1941 - 1945 гг., расположенного по адресу: Тверская область, Калининский район, д. Андрейково, согласно приложению 1 к настоящему приказу.

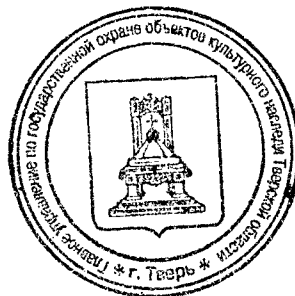
2. Утвердить перечень координат поворотных точек границ территории объекта культурного наследия регионального значения «Братская могила», 1941 - 1945 гг., расположенного по адресу: Тверская область, Калининский район, д. Андрейково в системе координат, установленной для ведения государственного кадастра недвижимости (МСК-69), согласно приложению 2 к настоящему приказу.

3. Утвердить схему границ территории объекта культурного наследия регионального значения «Братская могила», 1941 - 1945 гг., расположенного по адресу: Тверская область, Калининский район, д. Андрейково, согласно приложению 3 к настоящему приказу.

4. Утвердить режим использования территории объекта культурного наследия регионального значения «Братская могила», 1941 - 1945 гг., расположенного по адресу: Тверская область, Калининский район, д. Андрейково, согласно приложению 4 к настоящему приказу.

5. Настоящий приказ вступает в силу со дня его официального опубликования.

**Исполняющий обязанности начальника  
Главного управления по  
государственной охране объектов  
культурного наследия  
Тверской области**



**Е. В. Лунькова**

Приложение 1  
к приказу Главного управления по  
государственной охране объектов  
культурного наследия Тверской  
области от 31.08.2022 № 64-нп

Текстовое описание границ территории объекта культурного наследия регионального значения «Братская могила», 1941 - 1945 гг., расположенного по адресу: Тверская область, Тверская область, Калининский район, д. Андрейково

Базовой точкой границы территории объекта культурного наследия, является точка «1». Далее граница проходит по часовой стрелке.

Границами территории объекта культурного наследия «Братская могила», служат:

- на севере граница от поворотной точки «1» на протяжении 10 м 54 см до точки «2», проходящая вдоль северо-западной стороны объекта культурного наследия в направлении на северо-восток;
- на востоке граница от поворотной точки «2» на протяжении 9 м 50 см до точки «3», проходящая вдоль северо-восточной стороны объекта культурного наследия в направлении на юго-восток;
- на юге граница от поворотной точки «3» на протяжении 10 м 48 см до точки «4», проходящая вдоль юго-восточной стороны объекта культурного наследия в направлении на юго-запад;
- на западе граница от поворотной точки «4» на протяжении 9 м 53 см до точки «1», проходящая вдоль юго-западной стороны объекта культурного наследия в направлении на северо-запад.

Приложение 2  
к приказу Главного управления по  
государственной охране объектов  
культурного наследия Тверской  
области от 31.08.2022 № 64-нп

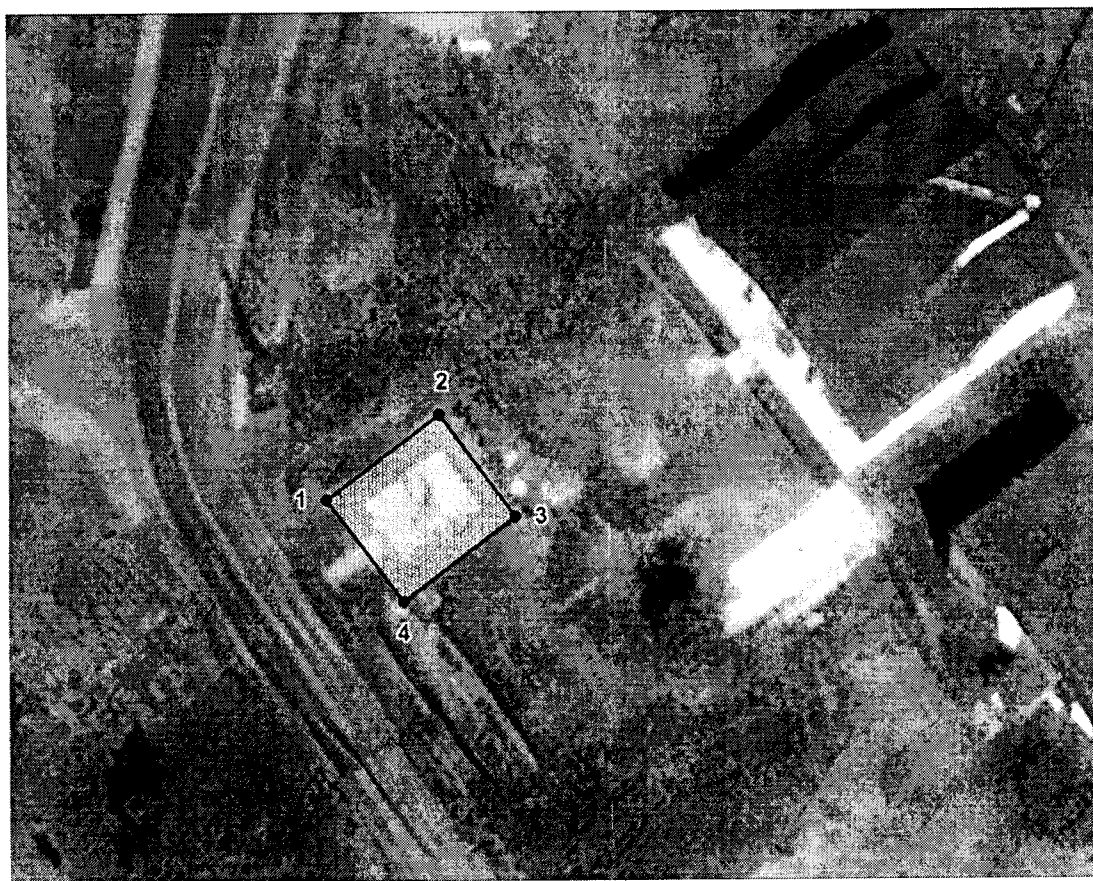
Перечень координат поворотных точек границ территории объекта культурного наследия регионального значения «Братская могила», 1941 - 1945 гг., расположенного по адресу: Тверская область, Калининский район, д. Андрейково в системе координат, установленной для ведения государственного кадастра недвижимости (МСК-69)

№ точки	X	Y
1	282959.58	2278287.75
2	282965.90	2278296.19
3	282958.29	2278301.87
4	282951.98	2278293.50

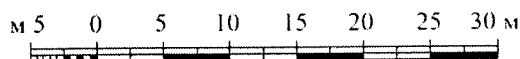
Для определения координат поворотных точек границы территорий объекта культурного наследия был использован аналитический метод. Средняя погрешность полученных значений – 0,1.

Приложение 3  
к приказу Главного управления по  
государственной охране объектов  
культурного наследия Тверской  
области от 31.08.2022 № 64-нп

Схема границ территории объекта культурного наследия регионального значения «Братская могила», 1941 - 1945 гг., расположенного по адресу:  
Тверская область, Калининский район,  
д. Андрейково



Масштаб 1:500



- территория объекта культурного наследия



- граница территории объекта культурного наследия

1-4 – поворотные точки границы территории объекта культурного наследия

Приложение 4  
к приказу Главного управления по  
государственной охране объектов  
культурного наследия Тверской  
области от 31.08.2022 № 64-нп

Режим использования территории объекта культурного наследия  
регионального значения «Братская могила», 1941 - 1945 гг., расположенного  
по адресу: Тверская область, Калининский район,  
д. Андрейково

В соответствии со статьей 5.1 Федерального закона от 25.06.2002 № 73-ФЗ «Об объектах культурного наследия (памятниках истории и культуры) народов Российской Федерации» на территории объекта культурного наследия запрещаются строительство объектов капитального строительства и увеличение объемно-пространственных характеристик существующих на территории памятника объектов капитального строительства; проведение земляных, строительных, мелиоративных и иных работ, за исключением работ по сохранению объекта культурного наследия или его отдельных элементов, сохранению историко-градостроительной или природной среды объекта культурного наследия.

На территории объекта культурного наследия разрешается ведение хозяйственной деятельности, не противоречащей требованиям обеспечения сохранности объекта культурного наследия и позволяющей обеспечить функционирование объекта культурного наследия в современных условиях.