

Управление документационного
обеспечения аппарата
Правительства Тверской области

**ЗАРЕГИСТРИРОВАН
В РЕЕСТРЕ**

«03» мая 2023 г.

Регистрационный № 0292324

**ГЛАВНОЕ УПРАВЛЕНИЕ ПО
ГОСУДАРСТВЕННОЙ ОХРАНЕ
ОБЪЕКТОВ КУЛЬТУРНОГО НАСЛЕДИЯ
ТВЕРСКОЙ ОБЛАСТИ**

П Р И К А З

01.11.2023

№ 153-нп

г. Тверь

**Об утверждении границ территории объекта культурного наследия
регионального значения «Могила генерал-майора Ивана Павловича
Шевчука (1892–1942 гг.)», расположенного по адресу: Тверская область,
Осташковский городской округ, д. Залучье**

В соответствии с Федеральным законом от 25.06.2002 № 73-ФЗ «Об объектах культурного наследия (памятниках истории и культуры) народов Российской Федерации», Приказом Министерства культуры России от 04.06.2015 № 1745 «Об утверждении требований к составлению проектов границ территорий объектов культурного наследия» в целях сохранения территориальной целостности и неизменности облика объекта культурного наследия регионального значения «Могила генерал-майора Ивана Павловича Шевчука (1892–1942 гг.)», регистрационный номер в едином государственном реестре объектов культурного наследия (памятников истории и культуры) народов Российской Федерации 691610596240005, приказываю:

1. Утвердить текстовое описание границ территории объекта культурного наследия регионального значения «Могила генерал-майора Ивана Павловича Шевчука (1892–1942 гг.)», расположенного по адресу: Тверская область, Осташковский городской округ, д. Залучье, согласно приложению 1 к настоящему приказу.

2. Утвердить перечень координат поворотных точек границ территории объекта культурного наследия регионального значения «Могила генерал-майора Ивана Павловича Шевчука (1892–1942 гг.)», расположенного по адресу: Тверская область, Осташковский городской округ, д. Залучье, в системе координат, установленной для ведения государственного кадастра недвижимости (МСК-69, зона 1), согласно приложению 2 к настоящему приказу.

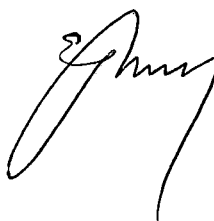
3. Утвердить схему границ территории объекта культурного наследия регионального значения «Могила генерал-майора Ивана Павловича Шевчука (1892–1942 гг.)», расположенного по адресу: Тверская область,

Осташковский городской округ, д. Залучье, согласно приложению 3 к настоящему приказу.

4. Утвердить режим использования территории объекта культурного наследия регионального значения «Могила генерал-майора Ивана Павловича Шевчука (1892–1942 гг.)», расположенного по адресу: Тверская область, Осташковский городской округ, д. Залучье, согласно приложению 4 к настоящему приказу.

5. Настоящий приказ вступает в силу со дня его официального опубликования.

**Начальник Главного управления по
государственной охране объектов
культурного наследия
Тверской области**



Е. В. Лунькова

Приложение 1
к приказу Главного управления по
государственной охране объектов
культурного наследия Тверской
области от 01.11.2023 № 153-нп

Текстовое описание границ территории объекта культурного наследия
регионального значения «Могила генерал-майора Ивана Павловича Шевчука
(1892–1942 гг.)», расположенного по адресу: Тверская область,
Осташковский городской округ, д. Залучье

Базовой точкой границы территории объекта культурного наследия
является точка «1». Далее граница проходит по часовой стрелке.

На севере граница от поворотной точки «1» на протяжении 4 м 77 см до
точки «2», проходит вдоль северной стороны объекта культурного наследия в
направлении на восток;

На востоке граница от поворотной точки «2» на протяжении 10 м 57 см
до точки 3, проходит вдоль восточной стороны объекта культурного
наследия в направлении на юг;

На юге граница от поворотной точки «3» на протяжении 4 м 77 см до
точки «4», проходит вдоль южной стороны объекта культурного наследия в
направлении на запад;

На западе граница от поворотной точки «4» на протяжении 10 м 47 см до
точки «1», проходит вдоль западной стороны объекта культурного наследия в
направлении на север.

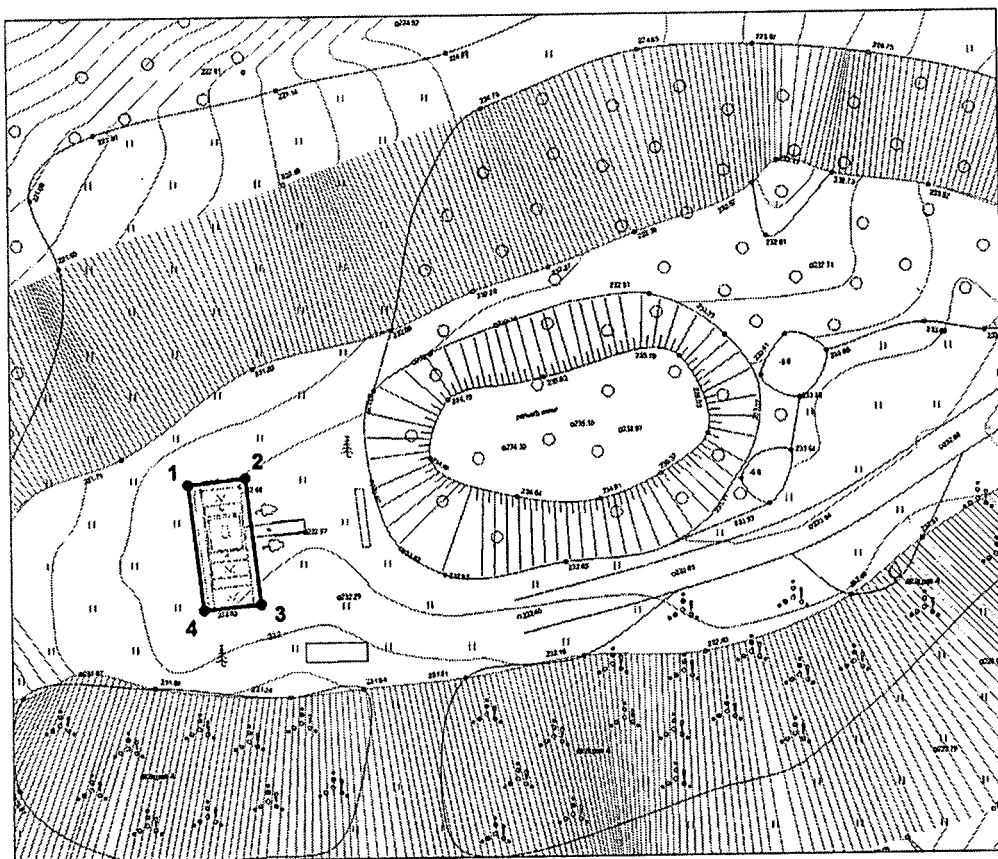
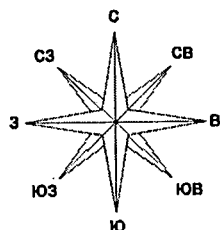
Приложение 2
к приказу Главного управления по
государственной охране объектов
культурного наследия Тверской
области от 01.11.2023 № 153-нп

Перечень координат поворотных точек границ территории объекта культурного наследия регионального значения «Могила генерал-майора Ивана Павловича Шевчука (1892–1942 гг.)», расположенного по адресу: Тверская область, Осташковский городской округ, д. Залучье, в системе координат, установленной для ведения государственного кадастра недвижимости (МСК-69, зона 1)

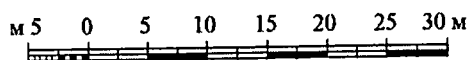
№ точки	X	Y
1	341475.31	1268378.53
2	341475.88	1268383.27
3	341465.38	1268384.52
4	341464.91	1268379.77

Приложение 3
к приказу Главного управления по
государственной охране объектов
культурного наследия Тверской
области от 01.11.2023 № 153-нп

Схема границ территории объекта культурного наследия регионального значения «Могила генерал-майора Ивана Павловича Шевчука (1892–1942 гг.)», расположенного по адресу: Тверская область, Осташковский городской округ, д. Залучье



Масштаб 1:500



УСЛОВНЫЕ ОБОЗНАЧЕНИЯ



- территория объекта культурного наследия



- характеристическая точка границы территории объекта культурного наследия и её номер

Приложение 4
к приказу Главного управления по
государственной охране объектов
культурного наследия Тверской
области от 01.11.2023 № 153-нп

Режим использования территории объекта культурного наследия
регионального значения «Могила генерал-майора Ивана Павловича Шевчука
(1892–1942 гг.)», расположенного по адресу: Тверская область,
Осташковский городской округ, д. Залучье

В соответствии со статьей 5.1 Федерального закона от 25.06.2002
№ 73-ФЗ «Об объектах культурного наследия (памятниках истории и
культуры) народов Российской Федерации» на территории объекта
культурного наследия запрещаются строительство объектов капитального
строительства и увеличение объемно-пространственных характеристик
существующих на территории памятника объектов капитального
строительства; проведение земляных, строительных, мелиоративных и иных
работ, за исключением работ по сохранению объекта культурного наследия
или его отдельных элементов, сохранению историко-градостроительной или
природной среды объекта культурного наследия.

На территории объекта культурного наследия разрешается ведение
хозяйственной деятельности, не противоречащей требованиям обеспечения
сохранности объекта культурного наследия и позволяющей обеспечить
функционирование объекта культурного наследия в современных условиях.