



КОМИТЕТ ПО ОХРАНЕ ОБЪЕКТОВ КУЛЬТУРНОГО НАСЛЕДИЯ ТОМСКОЙ ОБЛАСТИ

ПРИКАЗ

19.09.2019

№ 0087/01-07

Об утверждении предмета охраны объекта культурного наследия
регионального значения «Дом жилой, доходный», кон. XIX в. (г. Томск)

Руководствуясь Федеральным законом от 25.06.2002 № 73-ФЗ «Об объектах культурного наследия (памятниках истории и культуры) народов Российской Федерации»; Законом Томской области от 06.09.2016 № 98-ОЗ «Об объектах культурного наследия (памятниках истории и культуры) Томской области»; приказом Министерства культуры Российской Федерации от 13.01.2016 № 28 «Об утверждении Порядка определения предмета охраны объекта культурного наследия, включенного в единый государственный реестр объектов культурного наследия (памятников истории и культуры) народов Российской Федерации в соответствии со статьей 64 Федерального закона от 25 июня 2002 г. № 73-ФЗ «Об объектах культурного наследия (памятниках истории и культуры) народов Российской Федерации»; подпунктом г) пункта 8) части 9 главы 2 Положения о Комитете по охране объектов культурного наследия Томской области, утвержденного постановлением Губернатора Томской области от 29.04.2016 № 37,

ПРИКАЗЫВАЮ:

1. Утвердить предмет охраны объекта культурного наследия регионального значения «Дом жилой, доходный», кон. XIX в., расположенного по адресу (местонахождение): Томская область, г. Томск, Войкова улица, 2, согласно приложению к настоящему приказу.

2. Контроль за исполнением настоящего приказа возложить на председателя Комитета по охране объектов культурного наследия Томской области.

И.о. председателя комитета

Т.Г.Бугаева



Предмет охраны объекта культурного наследия регионального значения

«Дом жилой, доходный», кон. XIX в.,
расположенного по адресу: Томская область, г. Томск, Войкова улица, 2

1. Градостроительные характеристики здания:

1.1 Местоположение здания в строчке периметральной застройки квартала, главным (восточным) фасадом по красной линии ул. Войкова, южным фасадом по границе территории.

1.2 Входит в состав исторической усадьбы кон. XIX в. и занимает главенствующее положение в структуре усадьбы.

1.3 Габариты здания на дату строительства кон. XIX в. и его силуэт, акцентированный аттиком и щипцом со шпилем.

1.4 Секторы и направления видовых раскрытий здания при его восприятии с ул. Войкова, с дворовой территории усадьбы и с территории современного здания по ул. Войкова, 2б.

2. Объемно-пространственная композиция здания на дату строительства кон. XIX в. Двухэтажное деревянное здание на кирпичном цокольном этаже с «холодной» более низкой по высоте пристройкой по северному фасаду. Форма плана – прямоугольная. Высотные отметки по венчающим карнизам всех объемов здания.

3. Конфигурация (форма) крыши (над основным объемом – вальмовая, над пристройкой – односкатная), ее габаритные размеры и высотные отметки по коньку и щипцу. Характер кровельного покрытия (листовой металл с фальцовкой и окраской). Местоположение водосточных труб. Кирпичные дымовые трубы. Местоположение и форма слухового окна.

4. Композиция и архитектурно-художественное оформление фасадов здания на дату строительства кон. XIX в.:

4.1. Главный (восточный) фасад асимметричной композиции решен по основному объему – в 4 оси окон, по пристройке – в 1 ось окна, композиционная ось пристройки акцентирована аттиком треугольной формы на «плечиках». Южный фасад симметричный решен в 6 осей окон, центральная ось акцентирована треугольным щипцом в уровне крыши. Западный (дворовый) фасад решен по основному объему – в 3 оси окон, по пристройке – в 1 ось окна. Композиция северного фасада (без поздних пристроек).

4.2. Декоративное оформление фасадов (включая пристройку): обшивка стен из профильной доски (горизонтальная). Карниз массивный профильный большого выноса с резным подзором и широким фризом и их декор из просечной резьбы растительного орнамента и объемной накладной резьбы. Резные свесы на фризе, расположенные по осям лопаток и боковым элементам аттика. Лопатки и их декор (фигурное и прямоугольное профильное обрамление, профильные пояски, накладной декор тонкого рисунка, декор из просечной резьбы растительного орнамента, элемент объемной резьбы в виде фигурной колонки, прямоугольные филенки). Наличники с килевидным на «плечиках» завершением лобовой доски и прямоугольной нижней доской и их декор (точеные детали, профильный карниз, накладная ажурная резьба растительного орнамента, резные фигурные колонки на боковинах наличников, резной декор на торцах и свесах боковин, нижней доске). Атик треугольной формы на «плечиках», расположенный по оси пристройки главного (восточного) фасада и его габаритные размеры, материал (дерево), конструкция и декор (профильный карниз с «сухариками» и резным фризом).

Треугольное щипцовое завершение, расположенное по центральной оси южного фасада основного объема и его декор (карниз аналогичный основному объему, обшивка в «елочку», фигурный шпиль с затяжкой в нижней части щипца и свесом, оформленным гирькой). Выступающие базы лопаток на цокольной части здания.

4.3. Местоположение и габариты основных входов в здание (в т.ч. первоначальные входы, расположенные со стороны северного и западного фасадов (заложены)).

4.4. Местоположение, размеры и форма оконных проемов: окна 1-го и 2-го этажей – прямоугольные, окна цокольного этажа – небольшие с лучковыми перемычками.

5. Виды отделки фасадной поверхности на дату строительства здания кон. XIX в. Дощатая профильная обшивка стен сруба. Лицевая кирпичная кладка цоколя.

6. Колористическое решение фасадов на дату строительства здания кон. XIX в., (устанавливается по результатам реставрационных исследований).

7. Заполнения дверных и оконных проемов на дату сохранившихся элементов их материал (дерево), характер оформления, рисунок переплета оконных рам. Оконные коробки деревянные с профильным подоконником и профильным обрамлением проемов (в цокольной части здания без обрамления). Рамы прямоугольные, лучковые. Деревянные дверные коробки прямоугольные с профильным обрамлением проема, полотна – филенчатые, одно и двухстворчатые. Двери входа в квартиры дощатые с накладными плоскими филенками (в т.ч. двери с остекленными фрамугами).

8. Пространственно-планировочная структура интерьеров здания в габаритах капитальных несущих конструкций стен и перекрытий на дату строительства здания кон. XIX в., включая габариты дверных проемов всех помещений здания.

9. Конструктивные элементы здания на дату строительства здания кон. XIX в. Фундаменты из бутового камня, кирпичные стены цокольного этажа, стены основного объема из бревен, рубленных в «обло», перекрытия – плоские по балкам. Стены пристройки – дощатые.

10. Лестницы на дату сохранившихся элементов, их местоположение (в пристройке северного фасада), материал (дерево), конструкция (на тетевых с врезными ступенями), конфигурация маршей, форма ступеней (с валиком), ограждение. Ограждение лестницы цокольного этажа на стойках с крестообразным заполнением и профильным поручнем.

11. Архитектурно–художественное оформление интерьеров на дату сохранившихся элементов декоративного оформления. Профильные потолочно-стеновые штукатурные тяги и потолочные розетки с окраской. Внутренняя обшивка стен пристройки из профильных досок без окраски.

12. Инженерно-техническое оборудование здания на дату сохранившихся элементов. Система вентиляции конструкций (продухи на фасадах). Печи (голландские, утермарковские), их размещение (угловые прямоугольные, угловые диагональные, круглые). Оформление: оштукатуренные и окрашенные с элементами декора (профильный карниз, цоколь, фигурные зеркала). Круглая печь с профильным карнизом и базой в металлическом футляре с окраской. Задвижки, поддувала и печные дверцы.

Приложение к предмету охраны объекта культурного наследия регионального значения, утвержденному приказом Комитета по охране объектов культурного наследия Томской области
от 19.09.2019 № 0087/01-07

Фотографические изображения предмета охраны объекта культурного наследия регионального значения «Дом жилой, доходный», кон. XIX в., расположенного по адресу: Томская область, г. Томск, Войкова улица, 2

Автор снимков: начальник отдела научного учета ОКН (памятников истории и культуры) ОГАУК "Центр по охране памятников" Яблонская М.А., дата съемки: 04.05.2018 г.



Видовая точка № 1. Южный фасад здания



Видовая точка № 2.
Фрагмент декора южного фасада



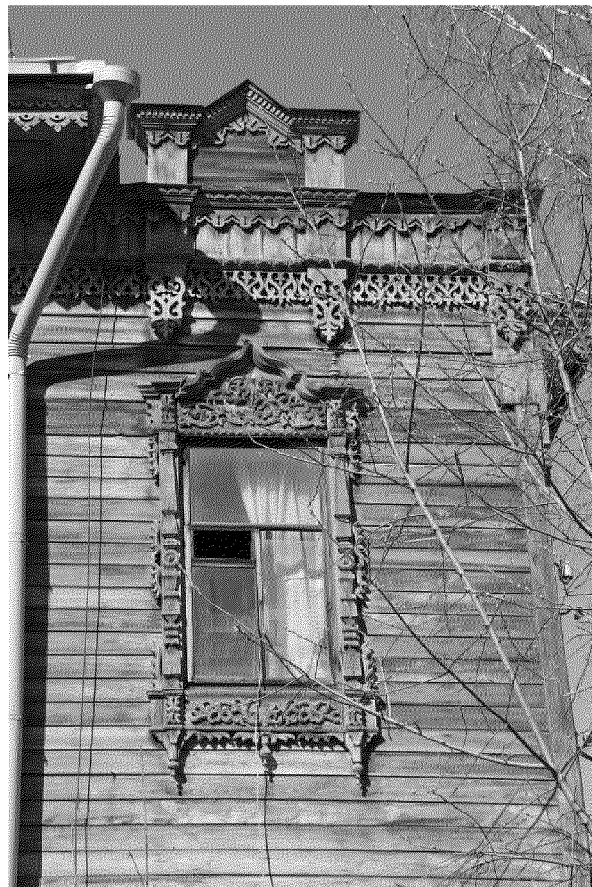
Видовая точка № 3.
Окно 2-го этажа.



Видовая точка № 4.
Восточный фасад здания, вид с ул. Войкова



Видовая точка № 5.
Фрагмент декора южного фасада
основного объема здания



Видовая точка № 6.
Фрагмент фасада пристройки
с аттиком



Видовая точка № 7.

Фрагмент восточного фасада: профильный карниз с резным подзором и фризом, подшивка карниза из профильных досок.



Видовая точка № 8.

Фрагмент декора угловой лопатки
(в уровне 2-го этажа)



Видовая точка № 9.

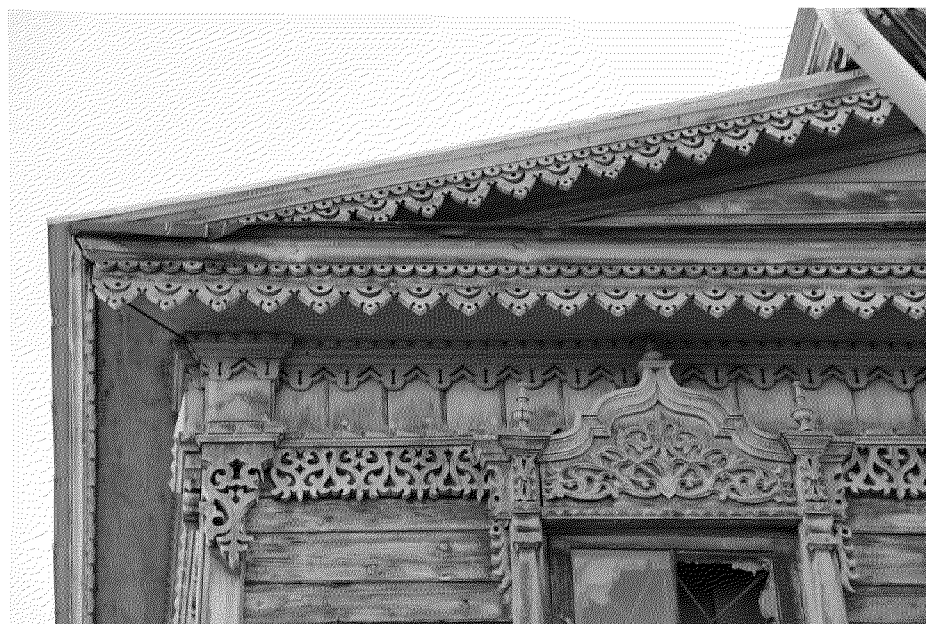
Фрагмент декора угловой лопатки
(в уровне 1-го этажа)



Видовая точка № 10. Западный фасад здания, вид с территории двора.



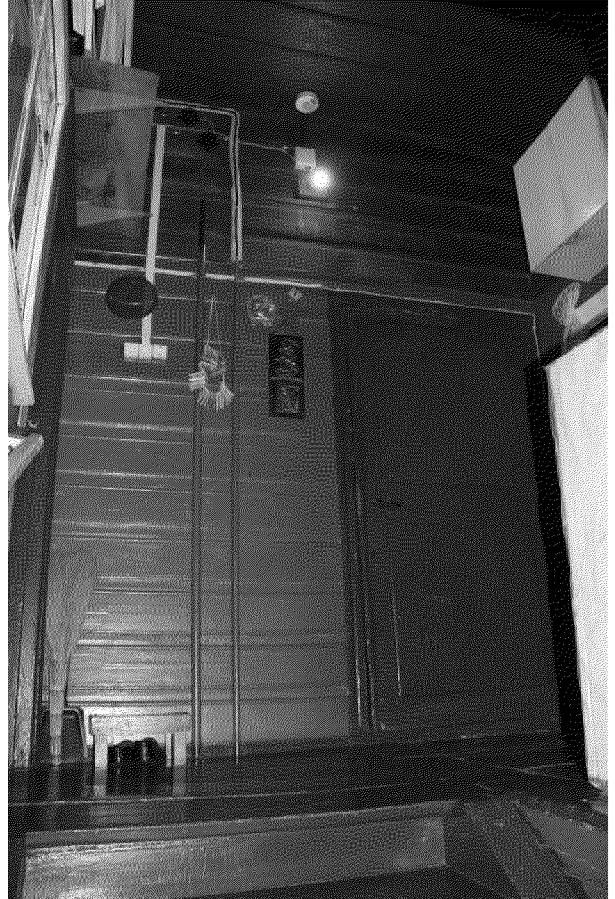
Видовая точка № 11. Фрагмент северного фасада пристройки



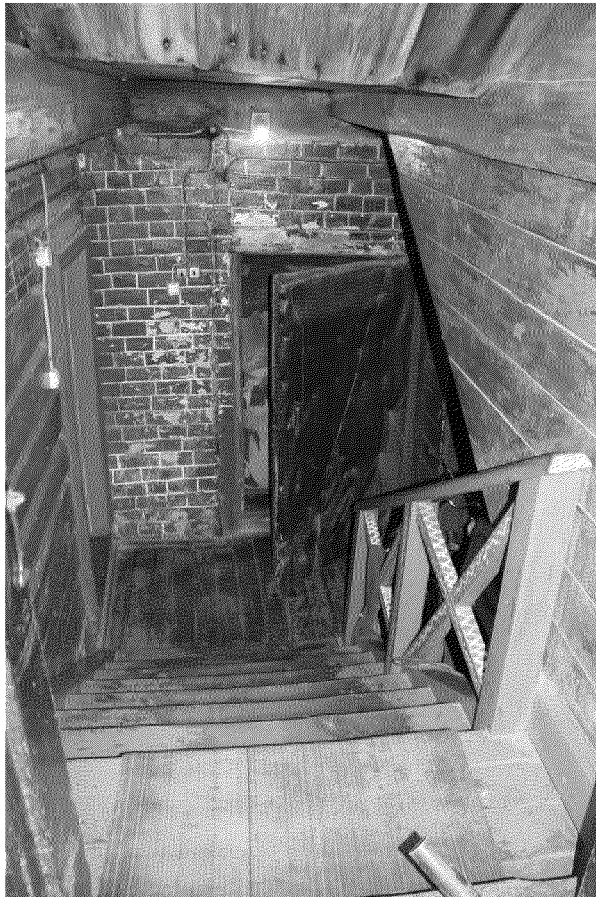
Видовая точка № 12. Декор карниза пристройки (западный фасад)



Видовая точка № 13.
Деревянная лестница входа в квартиру
на 1-й этаж



Видовая точка № 14.
Вход в квартиру 1-го этажа, деревянная
филенчатая дверь, обшивка стен из
профильных досок



Видовая точка № 15.
Вход в квартиру цокольного этажа



Видовая точка № 16.
Деревянная лестница с ограждением



Видовая точка № 17.
Круглая печь в металлическом футляре, (в пристройке). Верхняя часть печи.



Видовая точка № 18.
Круглая печь в металлическом футляре (в пристройке). Нижняя часть печи.



Видовая точка № 19.
Дверь входа в подсобное помещение пристройки



Видовая точка № 20.
Лучковое окно цокольного этажа с деревянным профильным подоконником



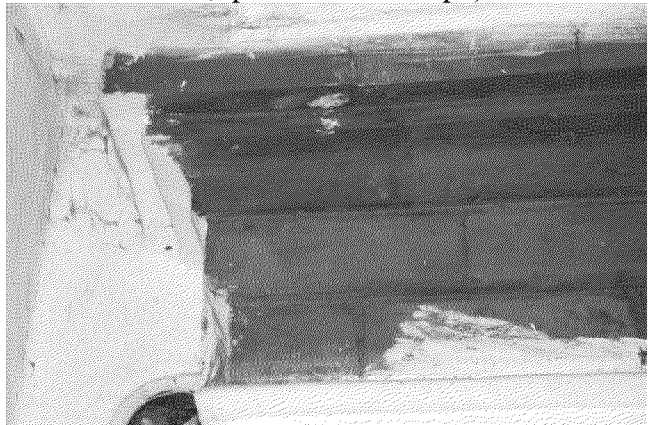
Видовая точка № 21.
Угловая голландская печь,
профильные потолочно-стенные тяги.



Видовая точка № 22.
Фрагмент интерьера квартиры (потолочная
розетка, профильные потолочно-стенные
тяги, филенчатая дверь)



Видовая точка № 23.
Печь в квартире цокольного этажа



Видовая точка № 24.
Фрагмент карниза печи



Видовая точка № 25.
Печная дверца