



КОМИТЕТ ПО ОХРАНЕ ОБЪЕКТОВ КУЛЬТУРНОГО НАСЛЕДИЯ ТОМСКОЙ ОБЛАСТИ

ПРИКАЗ

19.09.2019

№ 0089/01-07

О включении выявленного объекта культурного наследия «Общая Полицейская Управа», 1850-е гг., «Центральная пожарная часть», нач. XX в., в единый государственный реестр объектов культурного наследия (памятников истории и культуры) народов Российской Федерации в качестве объекта культурного наследия регионального значения, об утверждении границ территории и предмета охраны объекта культурного наследия

В соответствии с пунктом 5 статьи 3.1. и статьей 18 Федерального закона от 25.06.2002 № 73-ФЗ «Об объектах культурного наследия (памятниках истории и культуры) народов Российской Федерации», статьей 9 Закона Томской области от 06.09.2016 № 98-ОЗ «Об объектах культурного наследия (памятниках истории и культуры) Томской области», подпунктом 1) пункта 10 «Положения о Комитете по охране объектов культурного наследия Томской области», утвержденного постановлением Губернатора Томской области от 29.04.2016 № 37, на основании положительного заключения государственной историко-культурной экспертизы документов, обосновывающих включение выявленного объекта культурного наследия в единый государственный реестр объектов культурного наследия (памятников истории и культуры) народов Российской Федерации от 03.07.2019, в целях обеспечения сохранности объекта,

ПРИКАЗЫВАЮ:

1. Включить выявленный объект культурного наследия «Общая Полицейская Управа», 1850-е гг., «Центральная пожарная часть», нач. XX в., расположенный по адресу: Томская область, г. Томск, Ленина площадь, 13, в единый государственный реестр объектов культурного наследия (памятников истории и культуры) народов Российской Федерации в качестве объекта культурного наследия регионального значения.
2. Утвердить границы территории объекта культурного наследия регионального значения согласно приложению № 1 к настоящему приказу.
3. Установить особый режим использования земельных участков в границах территории объекта культурного наследия регионального значения в соответствии со статьей 5.1 Федерального закона от 25.06.2002 № 73-ФЗ «Об объектах культурного наследия (памятниках истории и культуры) народов Российской Федерации».
4. Утвердить предмет охраны объекта культурного наследия регионального значения согласно приложению № 2 к настоящему приказу.
5. Исключить из списка выявленных объектов историко-культурного наследия, расположенных на территории Томской области, объект, включенный приказом Департамента по культуре и туризму Томской области от 29.03.2013 № 109/01-09 «О включении в список выявленных объектов культурного наследия объектов, обладающих признаками объекта культурного наследия зданий и сооружений, расположенных на территории Томской области».
6. Контроль за исполнением настоящего приказа возложить на председателя Комитета по охране объектов культурного наследия Томской области.

И.о. председателя комитета



Т.Г.Бугаева

**Границы территории объекта культурного наследия регионального значения
 «Общая Полицейская Управа», 1850-е гг., «Центральная пожарная часть», нач. XX в.,
 расположенного по адресу: Томская обл., г. Томск, Ленина площадь, 13**

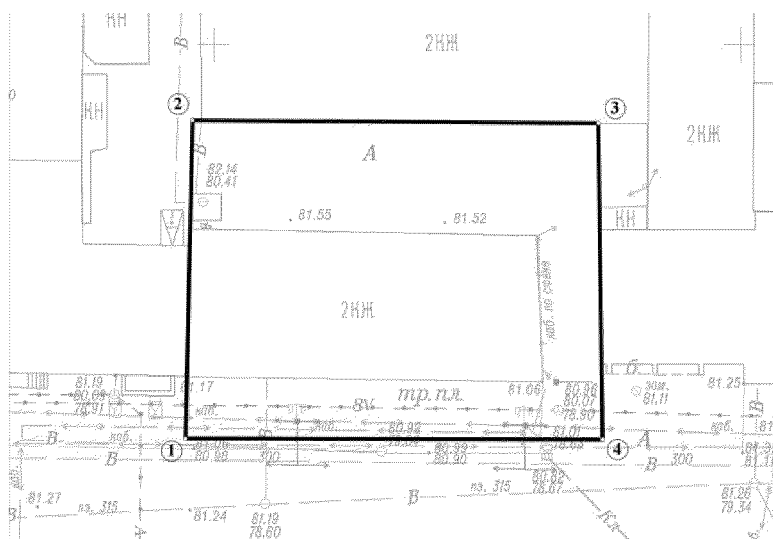
1. Описание границ территории объекта культурного наследия регионального значения

Линия границ территории объекта культурного наследия проходит по часовой стрелке: западная граница зоны проходит от точки 1 на север до точки 2 под дирекционным углом $01^{\circ}15'25''$ общей протяженностью 30,2254 м, северная граница – от точки 2 на восток до точки 3 под дирекционным углом $89^{\circ}34'39''$ протяженностью 38,5551 м, восточная граница – от точки 3 на юг до точки 4 под дирекционным углом $00^{\circ}43'22''$ протяженностью 30,0310 м, южная граница – от точки 4 на запад до точки 1 под дирекционным углом $89^{\circ}51'46''$ протяженностью 39,5962 м.

2. Ведомость координат границ территории объекта культурного наследия регионального значения «Общая Полицейская Управа», 1850-е гг., «Центральная пожарная часть», нач. XX в., расположенного по адресу: Томская обл., г. Томск, Ленина площадь, 13

№ характерной (поворотной) точки	Координаты характерных (поворотных) точек		Дирекционный угол (град. мин. сек.)	Длина линии (м)
	X	Y		
1	10312,6832	5647,3204		
			$01^{\circ}15'25''$	30,2254
2	10342,9013	5647,9835		
			$89^{\circ}34'39''$	38,5551
3	10342,6171	5686,5376		
			$00^{\circ}43'22''$	30,0310
4	10312,5885	5686,9165		
			$89^{\circ}51'46''$	
1	10312,6832	5647,3204		

3. Схема границ территории выявленного объекта культурного наследия «Общая Полицейская Управа», 1850-е гг., «Центральная пожарная часть», нач. XX в., расположенного по адресу: Томская обл., г. Томск, Ленина площадь, 13



Площадь земельного участка – 1177,10 кв.м

Предмет охраны объекта культурного наследия регионального значения
«Общая Полицейская Управа», 1850-е гг., «Центральная пожарная часть», нач. XX в.,
расположенного по адресу: Томская обл., г. Томск, Ленина площадь, 13

1. Градостроительные характеристики:

1.1 Расположение здания в планировочной структуре центральной исторической части города, на территории одной из главных площадей – пл. Ленина (бывш. пл. Базарная), в строчке периметральной застройки квартала, главным (южным) фасадом по красной линии площади Ленина.

1.2 Местоположение здания в зоне градостроительного расположения объекта культурного наследия федерального значения (Набережная реки Ушайки, 2) и объектов культурного наследия регионального значения (пл. Ленина, 14 и 15, пр. Ленина, 82, ул. Розы Люксембург, 1). Здание является частью исторической застройки площади и формирует ее облик.

1.3 Габариты основного объема здания на дату строительства 1852 г. и его силуэт на период кон. XIX в., акцентированный мезонином.

1.4 Беспрепятственное визуальное восприятие объекта в сложившейся застройке. Секторы и направления видовых раскрытий здания при его восприятии с площади Ленина, проспекта Ленина, Набережной реки Ушайки, улицы Обруб, переулка Пионерского.

2. Объемно-пространственная композиция основного объема здания на дату строительства 1852 г. и перестроенной части здания на кон. XIX в. Двухэтажный кирпичный прямоугольный в плане объем с мезонином. Высотные отметки по венчающему карнизу здания и мезонина.

3. Конфигурация (форма) крыши основного объема здания и мезонина – двускатная. Первоначальный вид покрытия – листовой металл с окраской. Высотные отметки по коньку крыши и мезонина. Местоположение и форма слуховых окон (в т.ч. арочное полуциркульное окно, расположенное на фронте торцевого (восточного) фасада). Местоположение водосточков и водосточных труб.

4. Композиция и архитектурно-художественное оформление фасадов здания на дату строительства 1852 г. и перестроенной части здания на кон. XIX в., выполненных в стиле классицизма:

4.1 Симметричная композиция фасадов. Главный (южный) фасад, решенный в 12 осей оконных проемов с композиционным акцентом центральной части фасада ризалитом и мезонином (в 3 оси окон) в уровне крыши. Первоначальная композиция дворового (северного) фасада в 13 осей проемов. Торцевой (восточный) фасад – в 1 ось оконного проема. Первоначальная композиция торцевого (западного) фасада.

4.2 Местоположение, форма и габариты оконных проемов: арочной формы (в уровне 2-го этажа более вытянутые, в уровне мезонина – небольших размеров). На дворовом фасаде центральное окно более крупное, окно, расположенное по 6 оси проемов – небольшое лучковое.

4.3 Первоначальное местоположение, форма и габариты основных входов: парадный вход, расположенный по центральной оси главного фасада, и дворовые – со стороны восточного фасада.

4.4 Декоративное оформление главного фасада: профильный карниз основного объема здания и мезонина большого выноса, оформленный штукатурными тягами, рустованные лопатки, расположенные по углам здания, ризалита и мезонина, профильное штукатурное обрамление оконных проемов с подоконным карнизом и боковыми свесами, прямоугольные филенки под окнами 2-го этажа ризалита, декоративное оформление парадного входа в здание. Первоначальная форма обрамлений окон 1-го этажа с подоконными филенками.

5. Материал и характер обработки фасадных поверхностей здания на дату строительства 1852 г. и перестроенной части здания на кон. XIX в.: штукатурка по кирпичной кладке с окраской.

6. Колористическое решение фасадов здания на дату строительства 1852 г., основанное на материалах историко-архивных изысканий и результатах натурных исследований.

7. Первоначальный вид заполнения оконных и дверных проемов, их материал (дерево), форма, габаритные размеры, рисунок переплета оконных рам и фрамуг, характер оформления дверных полотен.

8. Пространственно-планировочная структура интерьеров здания в габаритах капитальных несущих конструкций стен и перекрытий на дату строительства 1852 г. и перестроенной части здания на кон. XIX в., проемы арочной и лучковой формы, включая первоначальную форму и габариты перестроенных дверных проемов. Планировочная структура – анфиладная с расположением по центральной оси здания восьмигранного помещения вестибюля 1-го этажа (основание каланчи), холла 2-го этажа и двухсветного помещения парадной лестницы.

9. Конструктивные элементы здания на дату строительства 1852 г. и перестроенной части здания на кон. XIX в. Фундамент из бутового камня, кирпичные стены, все виды кирпичных сводов (восьмигранный сомкнутый свод с распалубками над помещением вестибюля 1-го этажа и холла 2-го этажа, парусные своды – в помещении лестничной клетки, крестовые своды – в торцевых помещениях здания, ползучие своды – под лестничными маршами). Массивные кирпичные колонны в помещении парадной лестницы. Все виды кирпичных арок.

10. Лестницы на дату строительства здания 1852 г. Парадная трехмаршевая лестница из песчаника на ползучих сводах. Первоначальный вид ограждения лестницы.

11. Архитектурно-художественное оформление интерьеров на дату строительства 1852 г. Профильные штукатурные тяги в оформлении колонн и пяты арок.

Приложение к предмету охраны объекта культурного наследия регионального значения, утверждено приказом Комитета по охране объектов культурного наследия Томской области от 19.09.2019 № 0089/01-07

Фотографические изображения предмета охраны объекта культурного наследия регионального значения «Общая Полицейская Управа», 1850-е гг., «Центральная Пожарная часть», нач. XX в., расположенного по адресу: Томская обл., г. Томск, Ленина площадь, 13
Автор снимков: архитектор 1 категории ОГАУК "Центр по охране памятников"
Лырова Е.В. дата съемки: 13.04.2017 г.



Видовая точка № 1.
Фрагмент застройки пл. Ленина (Яблонская М.А., дата съемки: 04.10.2016)



Видовая точка № 2.
Главный фасад здания. Вид с пл. Ленина



Видовая точка № 3.
Общий вид здания с пл. Ленина



Видовая точка № 4
Окно 1-го этажа главного фасада



Видовая точка № 5
Парадный вход главного фасада



Видовая точка № 6
Окно 2-го этажа главного фасада



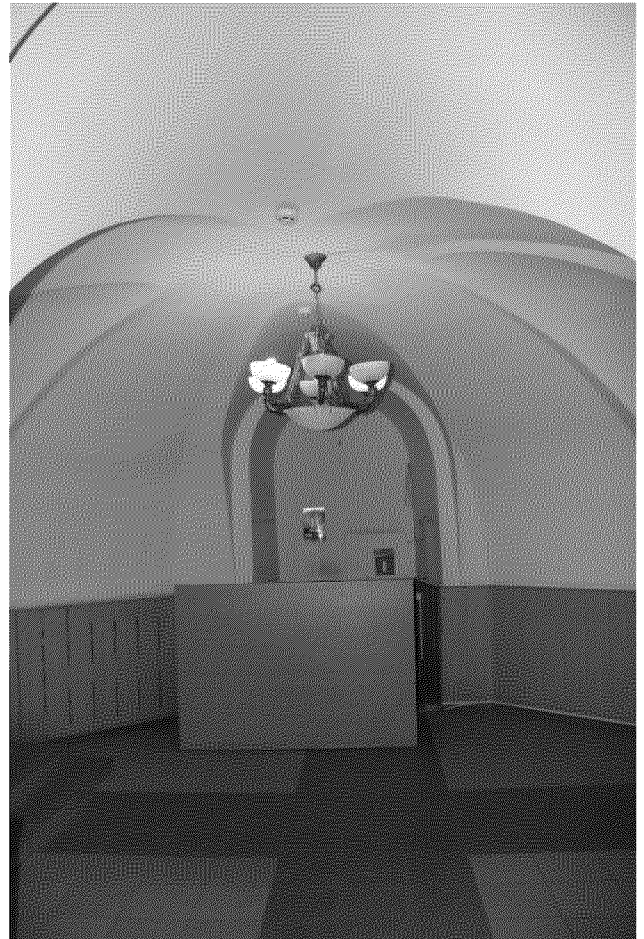
Видовая точка № 7
Окно 2-го этажа дворового фасада



Видовая точка № 8
Дворовый (северный) фасад здания



Видовая точка № 9
Окно 2-го этажа главного фасада



Видовая точка № 10
Окно 2-го этажа дворового фасада



Видовая точка № 11.
Восьмигранный кирпичный с распалубками свод холла 2-го этажа