



КОМИТЕТ ПО ОХРАНЕ ОБЪЕКТОВ КУЛЬТУРНОГО НАСЛЕДИЯ ТОМСКОЙ ОБЛАСТИ

ПРИКАЗ

24.09.2019

№ 0090/01-07

О внесении изменений в приложение к приказу Комитета по охране объектов культурного наследия Томской области от 14.12.2017 № 153/01-07

Руководствуясь Федеральным законом от 25.06.2002 № 73-ФЗ «Об объектах культурного наследия (памятниках истории и культуры) народов Российской Федерации»; пунктами 16, 17, 20 Приказа Министерства культуры Российской Федерации от 04.06.2015 № 1745 «Об утверждении требований к составлению проектов границ территорий объектов культурного наследия»; подпунктом д) пункта 8) части 9 главы 2 Положения о Комитете по охране объектов культурного наследия Томской области, утвержденного постановлением Губернатора Томской области от 29.04.2016 № 37 и на основании историко-культурных исследований:

ПРИКАЗЫВАЮ:

1. Внести изменения в приложение № 1 к приказу Комитета по охране объектов культурного наследия Томской области от 14.12.2018 № 153/01-07 «О включении выявленного объекта культурного наследия «Памятное место, где в середине XIX в. располагалась усадьба купца С.Ф. Хромова, в которой с 1858 по 1864 гг. жил старец Федор Кузьмич», в единый государственный реестр объектов культурного наследия (памятников истории и культуры) народов Российской Федерации в качестве объекта культурного наследия регионального значения, об утверждении границ территории и предмета охраны объекта культурного наследия», изложив его в редакции согласно приложению к настоящему приказу.

2. Контроль за исполнением настоящего приказа возложить на председателя Комитета по охране объектов культурного наследия Томской области.

И.о. председателя комитета

Т.Г.Бугаева



**Изменения, вносимые в приказ Комитета по охране объектов культурного наследия
Томской области от 14.12.2017 № 153/01-07 «О включении выявленного объекта
культурного наследия «Памятное место, где в середине XIX в. располагалась усадьба купца
С.Ф. Хромова, в которой с 1858 по 1864 гг. жил старец Федор Кузьмич», в единый
государственный реестр объектов культурного наследия (памятников истории и культуры)
народов Российской Федерации в качестве объекта культурного наследия регионального
значения, об утверждении границ территории и предмета охраны объекта культурного
наследия»**

Приложение № 1 к приказу Комитета по охране объектов культурного наследия Томской области
от 14.12.2017 № 153/01-07 изложить в следующей редакции:

Приложение № 1 утверждено приказом
Комитета по охране объектов
культурного наследия Томской области
от 14.12.2017 № 153/01-07

**Границы территории объекта культурного наследия регионального значения
«Памятное место, где в середине XIX в. располагалась усадьба купца С.Ф. Хромова,
в которой с 1858 по 1864 гг. жил старец Федор Кузьмич»
(далее – достопримечательное место)**

1. Описание границ территории достопримечательного места

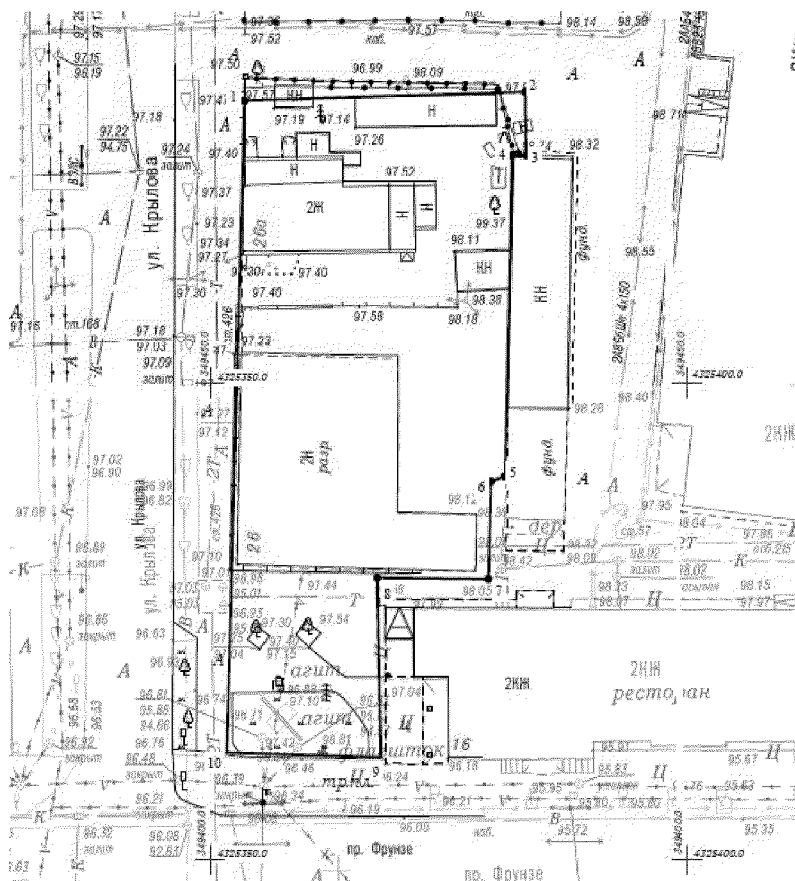
В границы территории достопримечательного места вошли: территория земельного участка по адресу: г. Томск, ул. Крылова, 26а с кадастровым номером 70:21:0200009:2642; территория земельного участка по адресу: г. Томск, ул. Крылова, 26 с кадастровым номером 70:21:0200009:17 и часть земель муниципального образования «Город Томск» в районе адресов г. Томск ул. Крылова, 26 угол пр. Фрунзе, 16.

Исходная точка № 1 на северо-западном углу земельного участка с кадастровым номером 70:21:0200009:2642, далее по часовой стрелке на восток вдоль северной границы земельного участка с кадастровым номером 70:21:0200009:2642 до точки № 2, поворот на юг вдоль восточной границы земельного участка с кадастровым номером 70:21:0200009:2642 до точки № 3, поворот на запад до точки № 4, затем поворот на юг до точки № 5, поворот на юго-запад до точки № 6, далее вдоль восточной границы земельного участка с кадастровым номером 70:21:0200009:17 до точки № 7, поворот на запад по южной границе земельного участка с кадастровым номером 70:21:0200009:17 до точки № 8, затем поворот на юг вдоль западной границы земельного участка с кадастровым номером 70:21:0200009:2877 до красной линии пр. Фрунзе до точки № 9, поворот на запад до точки № 10 вдоль красной линии застройки пр. Фрунзе на восток, затем вдоль красной линии ул. Крылова на север до точки № 1.

2. Координаты характерных (поворотных) точек к карте (схеме) границ территории достопримечательного места

№ характерной (поворотной) точки	Координаты характерных (поворотных) точек		Дирекционный угол (град. мин. сек.)	Длина линии (м)
	X	Y		
1	349479,63	4325353,57		
			88°13'46"	29,45
2	349480,54	4325383,01		
			179°00'24"	6,64
3	349473,90	4325383,13		
			89°33'34"	1,46
4	349473,89	4325381,66		
			181°16'24"	33,67
5	349440,23	4325380,91		
			69°58'52"	1,57
6	349439,69	4325379,44		
			181°27'06"	10,26
7	349429,43	4325379,18		
			270°41'16"	11,66
8	349429,57	4325367,52		
			178°54'29"	18,81
9	349410,76	4325367,88		
			271°41'47"	16,16
10	349411,24	4325351,73		
			1°32'43"	68,42
1	4325353,57	349479,63		

3. Карта (схема) границ территории достопримечательного места



Площадь территории достопримечательного места – 1717,06 м.кв