



КОМИТЕТ ПО ОХРАНЕ ОБЪЕКТОВ КУЛЬТУРНОГО НАСЛЕДИЯ ТОМСКОЙ ОБЛАСТИ

ПРИКАЗ

12.08.2020

№ 0103/01-07

Об утверждении предмета охраны объекта культурного наследия
регионального значения «Дом жилой», кон. XIX в., (г. Томск)

В соответствии со статьями 9.2., 33 Федерального закона от 25.06.2002 № 73-ФЗ «Об объектах культурного наследия (памятниках истории и культуры) народов Российской Федерации», подпунктом е) пункта 4) части 2 статьи 5 Закона Томской области от 06.09.2016 № 98-ОЗ «Об объектах культурного наследия (памятниках истории и культуры) Томской области», подпунктом г) пункта 8) части 9 главы 2 Положения о Комитете по охране объектов культурного наследия Томской области, утвержденного постановлением Губернатора Томской области от 29.04.2016 № 37,

ПРИКАЗЫВАЮ:

1. Утвердить предмет охраны объекта культурного наследия регионального значения «Дом жилой», кон. XIX в., расположенного по адресу (местонахождение): Томская область, г. Томск, Ленина проспект, 19, согласно приложению к настоящему приказу.

2. Контроль за исполнением настоящего приказа возложить на председателя Комитета по охране объектов культурного наследия Томской области.

Председатель комитета



Е.В.Перетягина

УТВЕРЖДЕН

приказом Комитета по охране
объектов культурного наследия
Томской области
от 12.08.2020 № 103/01-07

Предмет охраны объекта культурного наследия регионального значения
«Дом жилой», кон. XIX в., расположенного по адресу: Томская область, г. Томск,
Ленина проспект, 19

1. Градостроительные характеристики:

1.1. Расположение здания в строчке периметральной застройки квартала, главным (западным) фасадом – по красной линии пр. Ленина. Формирует линию застройки улицы.

1.2. Габаритные размеры здания и его силуэт, акцентированный по центральной оси главного фасада треугольным щипцом со шпилем.

1.3. Секторы и направления видовых раскрытий здания при его восприятии с пр. Ленина и со стороны внутри дворовой территории.

2. Объемно-пространственная композиция здания на дату строительства 1908 г. (без поздних пристроек). Двухэтажный деревянный объем на кирпичном цоколе без подвала. Форма плана «П» – образная. Высотные отметки по венчающему карнизу здания.

3. Конфигурация (форма) крыши: вальмовая сложной конфигурации, ее габаритные размеры и высотные отметки по коньку. Характер кровельного покрытия листовой металл с фальцовкой и окраской. Местоположение и форма слуховых окон. Местоположение водосточных труб.

4. Композиция и архитектурно-художественное оформление фасадов здания на дату строительства 1908 г.:

4.1. Главный (западный) фасад симметричной композиции решен в восемь осей оконных проемов по 2-му этажу, центральная ось акцентирована сдвоенными окнами и треугольным щипцом со шпилем в уровне кровли. Северный и южный фасады фронтальной композиции решены в восемь осей оконных проемов. Дворовой (восточный) фасад основного объема здания симметричной трехчастной композиции решен двумя выступающими боковыми ризалитами с одной осью оконных проемов каждый, центральная часть фасада решена сдвоенными окнами (часть фасада скрыта поздними пристройками). Местоположение пристроек дворовых входов.

4.2. Местоположение, форма и габариты основных входов на дату строительства 1908 г. Местоположение дворовых входов со стороны восточного фасада.

4.3. Местоположение, размеры, форма оконных проемов: окна 1-го и 2-го этажа прямоугольные.

4.4. Декоративное оформление фасадов основного объема здания (включая отдельные элементы фасадного декора, восстановленные в процессе научной реставрации). Венчающий карниз профильный большого выноса с обшивкой из профильных досок. Треугольный щипец, расположенный по центральной оси главного (западного) фасада и его декор (карниз аналогичный основному объему, фигурный шпиль с затяжкой в нижней части щипца и свесом, оформленным гирькой). Угловые лопатки и их декор (прямоугольное профильное обрамление, профильные пояски, элементы объемной призматической формы). Наличники оконных проемов 1-го и 2-го этажей с полуциркульным на «плечиках» завершением лобовой доски, прямоугольной подоконной доской и их декор (элементы геометрической формы (круглые с профилем, призматические разных размеров), точеные детали, профильный карниз, резные фигурные

полуколонки на боковинах наличников, резной декор в виде «кистей» на свесах боковин). Выступающий цоколь с металлическим фартуком, оформленный прямоугольными нишами с вентиляционными отверстиями.

5. Виды отделки фасадной поверхности на дату строительства здания 1908 г.: (устанавливается по результатам реставрационных исследований).

6. Колористическое решение фасадов здания на дату строительства здания 1908 г., (устанавливается по результатам реставрационных исследований).

7. Заполнения дверных и оконных проемов на дату сохранившихся элементов, их материал (дерево), характер оформления, рисунок переплета оконных рам. Оконные коробки деревянные с профильным подоконником и профильным обрамлением проемов. Деревянные дверные коробки прямоугольные с профильным обрамлением проема, полотна – филенчатые, одно и двухстворчатые.

8. Пространственно-планировочная структура интерьеров здания в габаритах конструкций капитальных стен и перекрытий на дату строительства здания 1908 г., включая местоположение и габариты дверных проемов всех помещений здания.

9. Конструктивные элементы на дату строительства здания 1908 г.: фундамент ленточный бутовый, цоколь из кирпича, стены 1-го и 2-го этажей бревенчатые рубленные в «обло» (с выпусками бревен только в угловых частях здания), перекрытия – деревянные по балкам.

10. Архитектурно-художественное оформление интерьеров на дату сохранившихся элементов декоративного оформления. Профильные штукатурные тяги в отделке потолков отдельных помещений.

11. Инженерно-техническое оборудование здания на дату сохранившихся элементов. Система вентиляции конструкций (продухи на фасадах). Печи (при условии подтверждения их соответствия ценному историческому периоду).

Приложение
к Предмету охраны объекта культурного
наследия регионального значения «Дом
жилой», кон. XIX в., расположенного по
адресу: Томская область, г. Томск, Ленина
проспект, 19

Фотографические изображения объекта культурного наследия

Автор снимков: архитектор I категории ОГАУК "Центр по охране памятников"
Олейник А.Ю., дата съемки: 03.07.2019 г.



Видовая точка № 1. Общий вид здания с пр. Ленина



Видовая точка № 2. Вид здания с северо-западной стороны



Видовая точка № 3.
Сдвоенные окна 2-го этажа и треугольный
щипец главного фасада



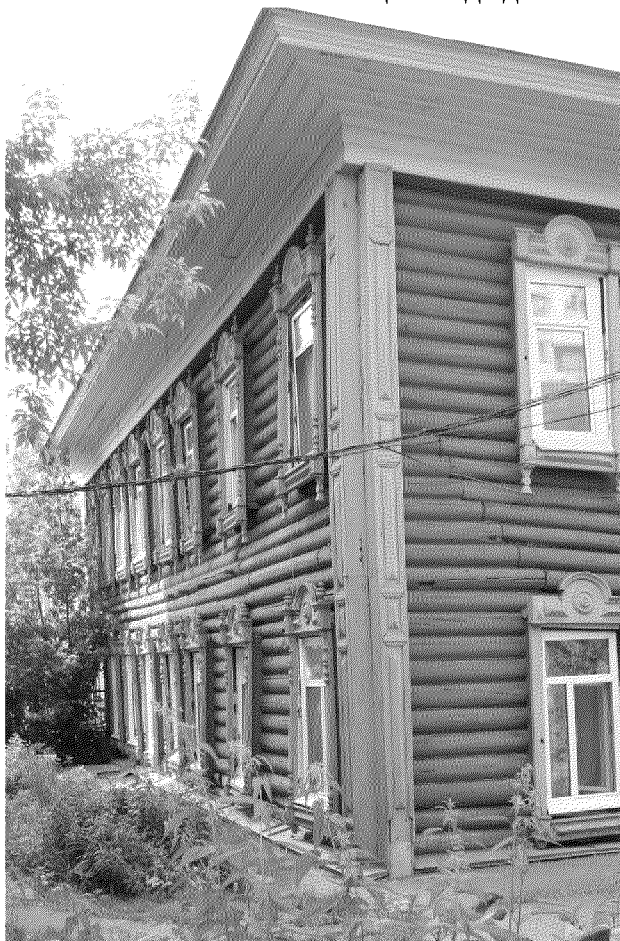
Видовая точка № 4.
Окно 1-го этажа главного фасада
с наличником



Видовая точка № 5.
Дворовый (восточный) фасад здания с двумя боковыми ризалитами



Видовая точка № 6.
Общий вид здания с юго-восточной стороны



Видовая точка № 7.
Юго-восточный угол дома.
Угловые пилястры



Видовая точка № 8.
Перестроенная центральная часть
дворового фасада с фрагментами
первоначальной конфигурации карниза



Видовая точка № 9.

Профильные потолочно-стенные штукатурные тяги (фото: Яблонской М.А., 2015 г.)



Видовая точка № 10.

Коридор 2-го этажа с фрагментами штукатурного декора потолка (фото: Яблонской М.А., 2015 г.)



Видовая точка № 11.

Деревянная филленчатая дверь (фото: Яблонской М.А., 2015 г.)