



КОМИТЕТ ПО ОХРАНЕ ОБЪЕКТОВ КУЛЬТУРНОГО НАСЛЕДИЯ ТОМСКОЙ ОБЛАСТИ

ПРИКАЗ

13.08.2020

№ 0111/01-07

Об утверждении предмета охраны объекта культурного наследия регионального значения «Памятник академику Павлову», середина 1950-х гг., входящего в состав объекта культурного наследия регионального значения - ансамбля «Томская Окружная Психиатрическая лечебница», 1901-1915 гг.
(г. Томск)

В соответствии со статьями 9.2., 33 Федерального закона от 25.06.2002 № 73-ФЗ «Об объектах культурного наследия (памятниках истории и культуры) народов Российской Федерации», подпунктом е) пункта 4) части 2 статьи 5 Закона Томской области от 06.09.2016 № 98-ОЗ «Об объектах культурного наследия (памятниках истории и культуры) Томской области», подпунктом г) пункта 8) части 9 главы 2 Положения о Комитете по охране объектов культурного наследия Томской области, утвержденного постановлением Губернатора Томской области от 29.04.2016 № 37,

ПРИКАЗЫВАЮ:

1. Утвердить предмет охраны объекта культурного наследия регионального значения «Памятник академику Павлову», середина 1950-х гг., входящего в состав объекта культурного наследия регионального значения - ансамбля «Томская Окружная Психиатрическая лечебница», 1901-1915 гг., и расположенного по адресу (местонахождение): Томская область, г. Томск, Алеутская улица, 4 стр. 19, согласно приложению к настоящему приказу.

2. Контроль за исполнением настоящего приказа возложить на председателя Комитета по охране объектов культурного наследия Томской области.

Председатель комитета

Е.В.Перетягина



УТВЕРЖДЕН

приказом Комитета по охране
объектов культурного наследия
Томской области
от 13.08.2020 № 0111/01-07

Предмет охраны объекта культурного наследия регионального значения
«Памятник академику Павлову», середина 1950-х гг., входящего в состав
объекта культурного наследия регионального значения - ансамбля
«Томская Окружная Психиатрическая лечебница», 1901-1915 гг.,
расположенного по адресу: Томская область, г. Томск, Алеутская улица, 4 стр. 19

1. Местоположение памятника в планировочной структуре архитектурного ансамбля «Томской Окружной Психиатрической лечебницы», сформировавшегося в период с 1908 по 1915 гг. на северной окраине города Томска в пос. Сосновый бор. Памятник расположен к югу от центрального объёма главного корпуса на территории внутреннего двора лечебницы («Красный двор») в центральной части двора, занятой сквером. Памятник расположен на главной композиционной оси ансамбля и является акцентом в планировочной организации благоустройства «Красного двора».

2. Композиция памятника, представляющего собой бюст академика И.П. Павлова (высотой 0,9 м.), установленный на квадратный в плане постамент (высотой 1,0 м.).

3. Техника и материал памятника: скульптура (бюст) – бетон, тонированный под бронзу, постамент – кирпичная кладка с оштукатуренной и окрашенной поверхностью.

4. Тематика – скульптура академика Павлова установлена в знак его выдающихся достижений и открытий в области науки.

Приложение
к Предмету охраны объекта культурного
наследия регионального значения
«Памятник академику Павлову», середина
1950-х гг., входящего в состав объекта
культурного наследия регионального
значения - ансамбля «Томской Окружной
Психиатрической лечебницы», 1901-1915гг.,
расположенного по адресу: Томская
область, г. Томск, ул. Алеутская, 4 стр. 19

Фотографические изображения объекта культурного наследия

Автор снимков: начальник отдела научного учета ОКН (памятников истории и культуры)
ОГАУК "Центр по охране памятников" Яблонская М.А., дата съемки: 16.07.2018 г.



Видовая точка № 1.

Общий вид сквера на внутри дворовой территории

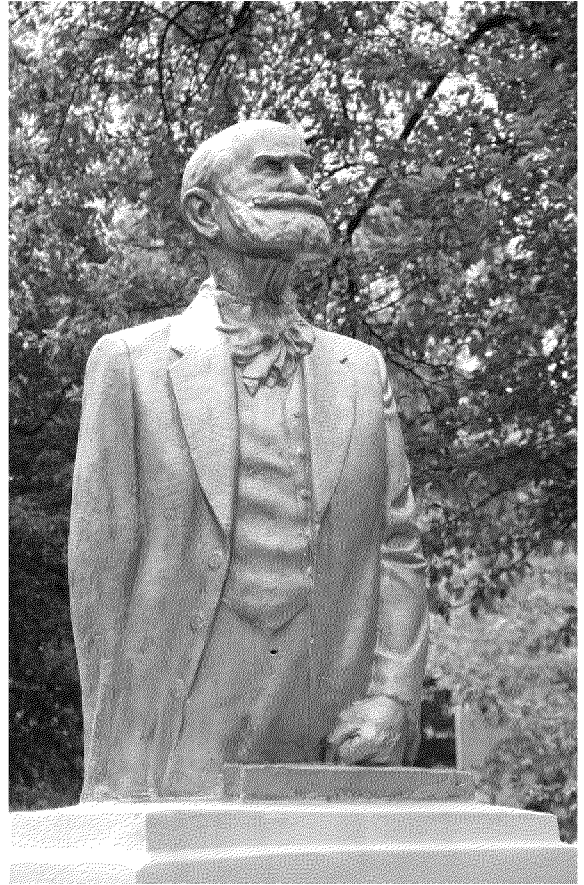


Видовая точка № 2.

Общий вид памятника академику И.П. Павлову



Видовая точка № 3.
Общий вид памятника академику И.П. Павлову



Видовая точка № 4.
Памятник академику И.П. Павлову



Видовая точка № 5.
Памятник академику И.П. Павлову



Памятник академику И.П. Павлову
(Фото: Герасимов А.П. 01.08.1998 г.)