



КОМИТЕТ ПО ОХРАНЕ ОБЪЕКТОВ КУЛЬТУРНОГО НАСЛЕДИЯ ТОМСКОЙ ОБЛАСТИ

ПРИКАЗ

13.10.2020

№ 0140/01-07

Об утверждении границ территорий объектов культурного наследия (памятников истории и культуры) регионального значения, расположенных на территории Томской области

Руководствуясь Федеральным законом от 25.06.2002 № 73-ФЗ «Об объектах культурного наследия (памятниках истории и культуры) народов Российской Федерации»; приказом Министерства культуры Российской Федерации от 04.06.2015 № 1745 «Об утверждении требований к составлению проектов границ территорий объектов культурного наследия»; подпунктом д) пункта 8) части 9 главы 2 Положения о Комитете по охране объектов культурного наследия Томской области, утвержденного постановлением Губернатора Томской области от 29.04.2016 № 37 и на основании историко-культурных исследований

ПРИКАЗЫВАЮ:

1. Утвердить границы территорий объектов культурного наследия (памятников истории и культуры) регионального значения, расположенных на территории Томской области по следующим адресам: Томская область, Асиновский район, г. Асино, ул. Ленина, 21; Томская область, Асиновский район, г. Асино, площадь Привокзальная, 1/1 (ранее сложившийся адрес: Томская область, Асиновский район, деревня Ксеньевка /ныне г. Асино/); Томская область, Асиновский район, г. Асино, ул. Воскресенская, 46 (ранее сложившийся адрес: Томская область, Асиновский район, г. Асино, Воскресенское кладбище); Томская область, Асиновский район, с. Ново-Кусково, ул. Школьная, 57/2 (ранее сложившийся адрес: Асиновский район, село Ново-Кусково); Томская область, Асиновский район, с. Казанка, ул. Партизанская, 73/2 (ранее сложившийся адрес: Томская область, Асиновский район, село Казанка), согласно приложениям № 1-5 к настоящему приказу.

2. Установить особый режим использования земельных участков в границах территории объекта культурного наследия регионального значения в соответствии со статьей 5.1 Федерального закона от 25.06.2002 № 73-ФЗ «Об объектах культурного наследия (памятниках истории и культуры) народов Российской Федерации».

3. Контроль за исполнением настоящего приказа возложить на председателя Комитета по охране объектов культурного наследия Томской области.

Председатель комитета



Е.В.Перетягина

Приложение № 1 утверждено приказом Комитета по охране объектов культурного наследия Томской области от 13.10.2020 № 0140/01-07

Границы территории объекта культурного наследия регионального значения «Здание, в котором жил и работал в редакции газеты «Причулымская правда» советский писатель В.В. Липатов (1927-1979 гг.)», по адресу: Томская область, Асиновский район, г. Асино, ул. Ленина, 21

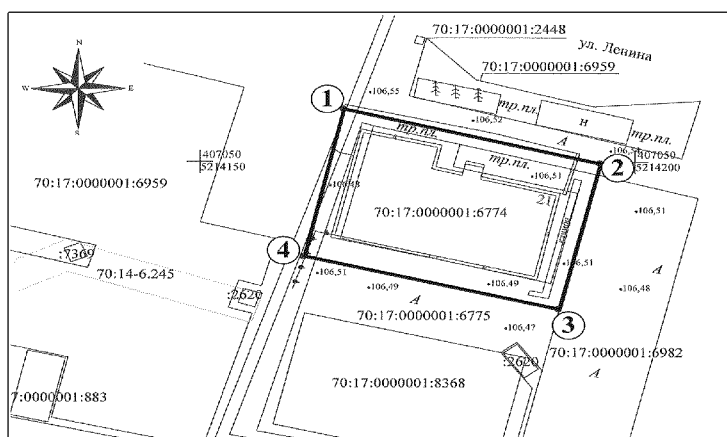
1. Описание границ территории объекта культурного наследия:

Граница территории объекта культурного наследия проходит по часовой стрелке: от точки 1 в направлении на юго-восток вдоль тротуара по ул. Ленина до точки 2 на расстоянии 30,37 м., затем от точки 2 в направлении на юго-запад вдоль условной межи между земельными участками №21 и №21/3 по ул. Ленина до точки 3 на расстоянии 20,22 метра., затем от точки 3 в направлении на северо-запад проходит между объектом культурного наследия и торговым центром до точки 4 на расстоянии 30,14 м., затем от точки 4 в направлении на северо-восток вдоль труб теплотрассы до исходной точки 1 на расстоянии 20,44 м.

2. Ведомость координат границ территории объекта культурного наследия регионального значения «Здание, в котором жил и работал в редакции газеты «Причулымская правда» советский писатель В.В. Липатов (1927-1979 гг.)», расположенного по адресу: Томская область, Асиновский район, г. Асино, ул. Ленина, 21

Наименование межевого знака	Координаты		Дирекционный угол (град. мин. сек.)	Направление	Длина линии (м)
	X	Y			
1	407 057,16	5 214 166,47			
			104° 03′	Ю-В	30,37
2	407 049,81	5 214 195,94			
			193° 37′	Ю-З	20,22
3	407 030,16	5 214 191,18			
			283° 35,1′	С-З	30,14
4	407 037,24	5 214 161,88			
			12° 58,5′	С-В	20,44
1	407 057,16	5 214 166,47			

3. Схема границ территории объекта культурного наследия регионального значения «Здание, в котором жил и работал в редакции газеты «Причулымская правда» советский писатель В.В. Липатов (1927-1979 гг.)», расположенного по адресу: Томская область, Асиновский район, г. Асино, ул. Ленина, 21



Площадь земельного участка – 615,0 кв.м.

**Границы территории объекта культурного наследия регионального значения
«Братская могила партизан», 1919 г., 1920 г., 1966 г., по адресу: Томская область,
Асиновский район, г. Асино, площадь Привокзальная, 1/1**

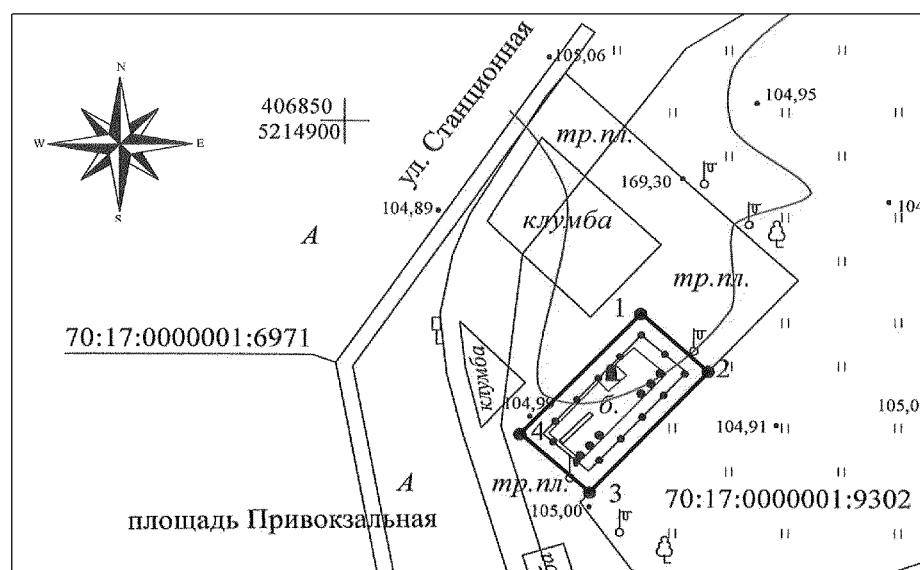
1. Описание границ территории объекта культурного наследия:

Граница территории объекта культурного наследия проходит по часовой стрелке: от точки 1 в направлении юго-восток вдоль металлического забора до точки 2 на расстоянии 5,72 м., затем от точки 2 с поворотом в направлении юго-запад вдоль металлического забора до точки 3 на расстоянии 10,92 м., затем от точки 3 в направлении северо-запад вдоль металлического забора до точки 4 на расстоянии 5,79 м., затем от точки 4 в направлении северо-восток вдоль металлического забора до исходной точки 1 на расстоянии 10,97 м.

2. Ведомость координат границ территории объекта культурного наследия регионального значения «Братская могила партизан», 1919 г., 1920 г., 1966 г., расположенного по адресу: Томская область, Асиновский район, г. Асино, площадь Привокзальная, 1/1

Наименование межевого знака	Координаты		Дирекционный угол (град. мин. сек.)	Направление	Длина линии (м)
	X	Y			
1	406 837,28	5 241 918,40			
			132° 26,9'	Ю-В	5,72
2	406 833,42	5 214 922,62			
			222° 30,8'	Ю-З	10,92
3	406 825,37	5 214 915,24			
			311° 55,3'	С-З	5,79
4	406 829,24	5 214 910,93			
			42° 53,7'	С-В	10,97
1	406 837,28	5 214 918,40			

3. Схема границ территории объекта культурного наследия регионального значения «Братская могила партизан», 1919 г., 1920 г., 1966 г., расположенного по адресу: Томская область, Асиновский район, г. Асино, площадь Привокзальная, 1/1



Площадь земельного участка – 63,0 кв.м.

Границы территории объекта культурного наследия регионального значения

«Воскресенское кладбище – место массовых расстрелов и захоронений узников
Томск-Асинлага, жертв репрессий 30-40-х и начала 50-х годов», по адресу:
Томская область, Асиновский район, г. Асино, ул. Воскресенская, 46

1. Описание границ территории объекта культурного наследия:

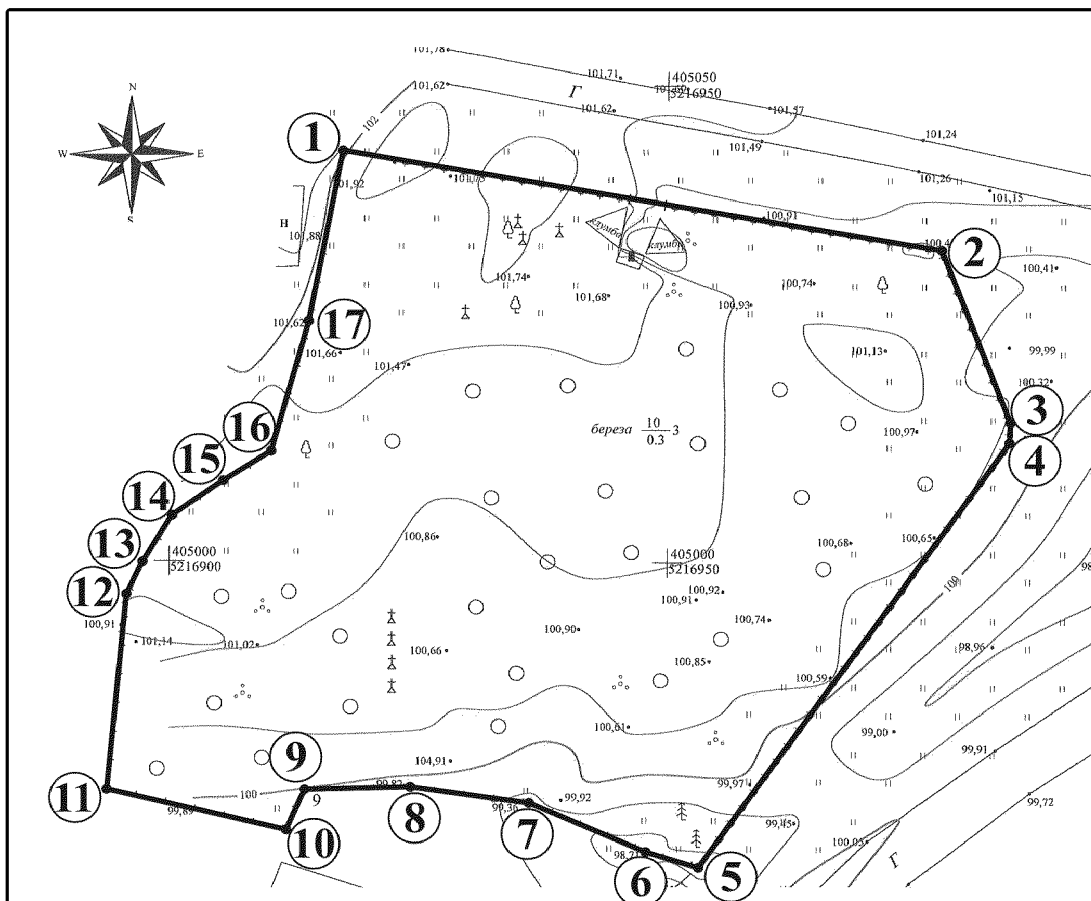
Граница территории объекта культурного наследия проходит по часовой стрелке: от точки 1 в направлении на юго-восток по металлическому забору до точки 2 на расстоянии 61,00 м., затем от точки 2 с поворотом в направлении на юго-восток по металлическому забору до точки 3 на расстоянии 19,39 м., затем от точки 3 в южном направлении проходит по металлическому забору до точки 4 на расстоянии 2,13 м., затем от точки 4 в направлении на юго-запад по металлическому забору до точки 5 на расстоянии 54,33 м., затем от точки 5 в направлении на северо-запад по деревянному забору до точки 6 на расстоянии 5,54 м., затем от точки 6 в направлении на северо-запад по деревянному забору до точки 7 на расстоянии 12,77 м., затем от точки 7 в направлении на северо-запад по деревянному забору до точки 8 на расстоянии 11,97 м., затем от точки 8 в западном направлении по деревянному забору до точки 9 на расстоянии 10,63 м., затем от точки 9 с поворотом в направлении на юго-запад по деревянному забору до точки 10 на расстоянии 4,57 м., затем от точки 10 с поворотом в направлении на северо-запад по деревянному забору до точки 11 на расстоянии 18,57 м., затем от точки 11 с поворотом в направлении на север по деревянному забору до точки 12 на расстоянии 20,43 м., затем от точки 12 в направлении северо-восток по деревянному забору до точки 13 на расстоянии 3,67 м., затем от точки 13 в том же направлении по деревянному забору до точки 14 на расстоянии 5,70 м., затем от точки 14 в направлении на северо-восток по деревянному забору до точки 15 на расстоянии 5,10 м., затем от точки 15 в том же направлении по деревянному забору до точки 16 на расстоянии 6,95 м., затем от точки 16 с поворотом в направлении на северо-восток по деревянному забору до точки 17 на расстоянии 14,15 м., затем от точки 17 в том же направлении по деревянному забору до исходной точки 1 на расстоянии 18,16 м.

2. Ведомость координат границ территории объекта культурного наследия
регионального значения «Воскресенское кладбище – место массовых расстрелов и захоронений
узников Томск-Асинлага, жертв репрессий 30-40-х и начала 50-х годов», расположенного по
адресу: Томская область, Асиновский район, г. Асино, ул. Воскресенская, 46

Наименование межевого знака	Координаты		Дирекционный угол (град. мин. сек.)	Направление	Длина линии (м.)
	X	Y			
1	405 043,02	5 216 917,29			
			99° 35,8'	Ю-В	61,00
2	405 032,85	5 216 977,44			
			158° 46,2'	Ю-В	19,39
3	405 014,78	5 216 984,46			
			182° 25,2'	Ю	2,13
4	405 012,65	5 216 984,37			
			215° 2,8'	Ю-З	54,33
5	404 968,17	5 216 953,17			
			286° 59,8'	С-З	5,54
6	404 969,79	5 216 947,87			
			293° 3,1'	С-З	12,77
7	404 974,79	5 216 936,12			

			5		
			277° 26,4′	C-3	11,97
8	404 976,34	5 216 924,25			
			268° 29,5′	3	10,63
9	404 976,06	5 216 913,62			
			202° 55,1′	Ю-3	4,57
10	404 971,85	5 216 911,84			
			283° 23,1′	C-3	18,57
11	404 976,15	5 216 893,77			
			5° 26,9′	C-B	20,43
12	404 996,49	5 216 895,71			
			26° 0,4′	C-B	3,67
13	405 999,79	5 216 897,32			
			31° 9,2′	C-B	5,70
14	405 004,67	5 216 900,27			
			52° 34,1′	C-B	5,10
15	405 007,77	5 216 904,32			
			57° 13,5′	C-B	6,95
16	405 011,53	5 216 910,16			
			15° 14,7′	C-B	14,15
17	405 025,18	5 216 913,88			
			10° 49,3′	C-B	18,16
1	405 043,02	5 216 917,29			

3. Схема границ территории объекта культурного наследия регионального значения «Воскресенское кладбище – место массовых расстрелов и захоронений узников Томск-Асинлага, жертв репрессий 30-40-х и начала 50-х годов», расположенного по адресу: Томская область, Асиновский район, г. Асино, ул. Воскресенская, 46



Площадь земельного участка – 4539,0 кв.м.

**Границы территории объекта культурного наследия регионального значения
«Братская могила партизан», 1920 г., по адресу: Томская область, Асиновский район,
с. Ново-Кусково, ул. Школьная, 57/2**

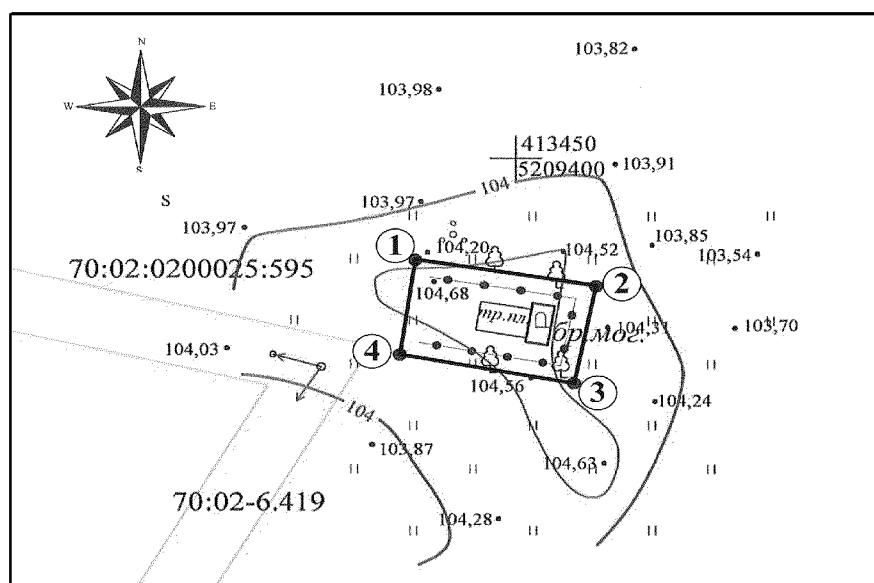
1. Описание границ территории объекта культурного наследия:

Граница территории объекта культурного наследия проходит по часовой стрелке: от точки 1 в направлении юго-восток вдоль металлического забора до точки 2 на расстоянии 10,73 м., затем от точки 2 в направлении на юго-запад вдоль металлического забора до точки 3 на расстоянии 6,62 м., затем от точки 3 в направлении на северо-запад вдоль металлического забора до точки 4 на расстоянии 10,37 м., затем от точки 4 в направлении на северо-восток до исходной точки 1 на расстоянии 6,39 м.

2. Ведомость координат границ территории объекта культурного наследия регионального значения «Братская могила партизан», 1920 г., расположенного по адресу: Томская область, Асиновский район, с. Ново-Кусково, ул. Школьная, 57/2

Наименование межевого знака	Координаты		Дирекционный угол (град. мин. сек.)	Направление	Длина линии (м)
	X	Y			
1	413 443,14	5 209 394,09			
			99° 7,2'	Ю-В	10,73
2	413 441,44	5 209 404,68			
			191° 24,7'	Ю-З	6,62
3	413 434,95	5 209 403,37			
			280° 23,3'	С-З	10,37
4	413 436,82	5 209 393,17			
			8° 16,9'	С-В	6,39
1	413 443,14	5 209 394,09			

3. Схема границ территории объекта культурного наследия регионального значения «Братская могила партизан», 1920 г., расположенного по адресу: Томская область, Асиновский район, с. Ново-Кусково, ул. Школьная, 57/2



Площадь земельного участка – 69,0 кв.м.

**Границы территории объекта культурного наследия регионального значения
«Братская могила партизан», 1919 г., по адресу: Томская область, Асиновский район,
с. Казанка, ул. Партизанская, 73/2**

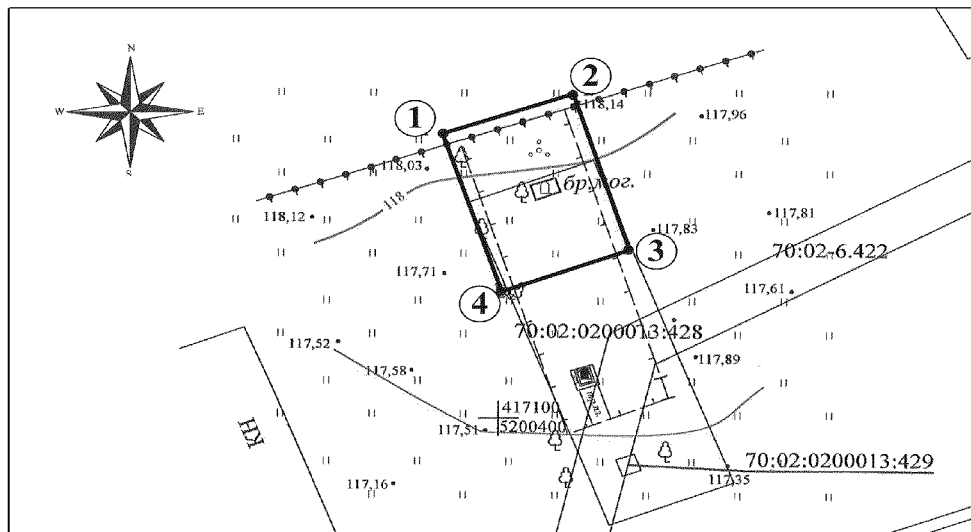
1. Описание границ территории объекта культурного наследия:

Граница территории объекта культурного наследия проходит по часовой стрелке: от точки 1 в направлении северо-восток вдоль железного забора до точки 2 на расстоянии 10,46 м., затем от точки 2 в направлении юго-восток вдоль деревянного забора до точки 3 на расстоянии 14,16 м., затем от точки 3 в направлении юго-запад проходит вдоль деревянного забора до точки 4 на расстоянии 10,40 м., затем от точки 4 в направлении северо-запад вдоль деревянного забора до исходной точки 1 на расстоянии 14,47 м.

**2. Ведомость координат границ территории объекта культурного наследия
регионального значения «Братская могила партизан», 1919 г., расположенного по адресу:
Томская область, Асиновский район, с. Казанка, ул. Партизанская, 73/2**

Наименование межевого знака	Координаты		Дирекционный угол (град. мин. сек.)	Направление	Длина линии (м)
	X	Y			
1	417 124,81	5 200 395,69			
			71° 1,7'	С-В	10,46
2	417 128,21	5 200 405,58			
			162° 6,9'	Ю-В	14,16
3	417 114,73	5 200 409,93			
			249° 20,1'	Ю-З	10,40
4	417 111,06	5 200 400,20			
			341° 50,4'	С-З	14,47
1	417 124,81	5 200 395,69			

**3. Схема границ территории объекта культурного наследия регионального значения
«Братская могила партизан», 1919 г., расположенного по адресу: Томская область, Асиновский район,
с. Казанка, ул. Партизанская, 73/2**



Площадь земельного участка – 149 кв.м.