



# КОМИТЕТ ПО ОХРАНЕ ОБЪЕКТОВ КУЛЬТУРНОГО НАСЛЕДИЯ ТОМСКОЙ ОБЛАСТИ

## ПРИКАЗ

07.05.2024

№ 0039/01-07

Об утверждении предмета охраны объекта культурного наследия  
регионального значения «Двухэтажное кирпичное здание», XVIII - XIX вв., 1862 г.  
по адресу: Томская область, г. Томск, пер. Нахановича, 1б

В соответствии со статьями 9.2, 33 Федерального закона от 25.06.2002 № 73-ФЗ «Об объектах культурного наследия (памятниках истории и культуры) народов Российской Федерации», статьей 5 Закона Томской области от 06.09.2016 № 98-ОЗ «Об объектах культурного наследия (памятниках истории и культуры) Томской области», приказом Министерства культуры Российской Федерации от 13.01.2016 № 28 «Об утверждении Порядка определения предмета охраны объекта культурного наследия, включенного в единый государственный реестр объектов культурного наследия (памятников истории и культуры) народов Российской Федерации в соответствии со статьей 64 Федерального закона от 25 июня 2002 г. № 73-ФЗ «Об объектах культурного наследия (памятниках истории и культуры) народов Российской Федерации»; подпунктом г) пункта 8) части 9 главы 2 Положения о Комитете по охране объектов культурного наследия Томской области, утвержденного постановлением Губернатора Томской области от 29.04.2016 № 37,

### ПРИКАЗЫВАЮ:

1. Утвердить предмет охраны объекта культурного наследия регионального значения «Двухэтажное кирпичное здание», XVIII - XIX вв., 1862 г., по адресу: Томская область, г. Томск, пер. Нахановича, 1б, согласно приложению к настоящему приказу.
2. Контроль за исполнением настоящего приказа возложить на председателя Комитета по охране объектов культурного наследия Томской области.

Председатель комитета

Е.В. Перетягина



Приложение  
к приказу Комитета по охране  
объектов культурного наследия  
Томской области  
от 07.05.2024 № 0039/01-07

Предмет охраны объекта культурного наследия регионального значения  
«Двухэтажное кирпичное здание», XVIII - XIX вв., 1862 г., по адресу:  
Томская область, г. Томск, пер. Нахановича, 16

1. Градостроительные характеристики:
  - 1.1. Расположение здания в строчке застройки квартала, главным северным фасадом по красной линии переулка Нахановича. Формирует строчку застройки улицы.
  - 1.2. Здание является частью исторической усадьбы нач. XX в., второстепенный дом (флигель) в структуре домовладения.
  - 1.3. Габаритные размеры здания.
  - 1.4. Беспрепятственное визуальное восприятие объекта в сложившейся исторической застройке. Секторы и направления видовых раскрытий здания при его восприятии с переулка Нахановича и с дворовой территории усадьбы.
2. Объёмно-пространственная композиция здания на дату реконструкции нач. XX в., включающая в себя первоначальный (северный) объём 1862 г. Дом двухэтажный кирпичный. Форма плана вытянутая прямоугольная, южная часть которой решена в виде трапеции. Высотные отметки по венчающему карнизу крыши здания.
3. Композиция и архитектурно-художественное оформление фасадов здания на дату реконструкции нач. XX в., включающая в себя первоначальный (северный) объём 1862 г.:
  - 3.1. Главный северный фасад в 2 оси оконных проемов. Дворовый восточный фасад, протяженный в 14 осей оконных проемов. Западный фасад «глухой», решенный в виде брандмауэра.
  - 3.2. Местоположение, размеры и форма оконных проемов: прямоугольные и лучковые окна восточного фасада, лучковые окна северного фасада, в том числе крупные лучковые заложённые окна первоначального объёма.
  - 3.3. Местоположение, форма и габаритные размеры основного входа – дверной проем прямоугольной формы для двупольной двери, расположенный по центральной оси восточного фасада.
  - 3.4. Подлинные элементы кирпичного декора фасадов: профильный венчающий карниз. Со стороны северного фасада – междуэтажный профильный пояс, угловые пилястры и их оформление дощатым рустом. Со стороны восточного фасада – лопатки и их местоположение.
4. Пространственно-планировочная структура интерьеров здания в габаритах капитальных несущих конструкций стен и перекрытий на дату реконструкции нач. XX в., включающая в себя первоначальный (северный) объём 1862 г, включая местоположение и габаритные размеры дверных проемов всех помещений здания.
5. Конструктивные элементы на дату реконструкции нач. XX в., включающая в себя первоначальный (северный) объём 1862 г.: фундамент бутовый, стены кирпичные, перекрытия плоские.
6. Местоположение исторической лестницы.

Приложение  
к предмету охраны объекта культурного  
наследия регионального значения  
«Двухэтажное кирпичное здание», XVIII -  
XIX вв., 1862 г., по адресу: Томская область,  
г. Томск, пер. Нахановича, 16

### Фотографические изображения объекта культурного наследия

Автор снимков: архитектор 1 категории ОГАУК «Центр по охране памятников»  
Рыжикова А.Ю., дата съёмки: 27.03.2024



Видовая точка № 1.

Общий вид здания в строчке застройки пер. Нахановича.  
(автор снимка Яблонская М.А. 22.10.2023 г.)



Видовая точка № 2.

Композиция главного северного фасада здания.



Видовая точка № 3.  
Оконный лучковый проем 1-го этажа.  
Северный фасад.



Видовая точка № 4.  
Оконный лучковый проем 2-го этажа.  
Северный фасад.



Видовая точка № 5.  
Композиция восточного фасада здания.



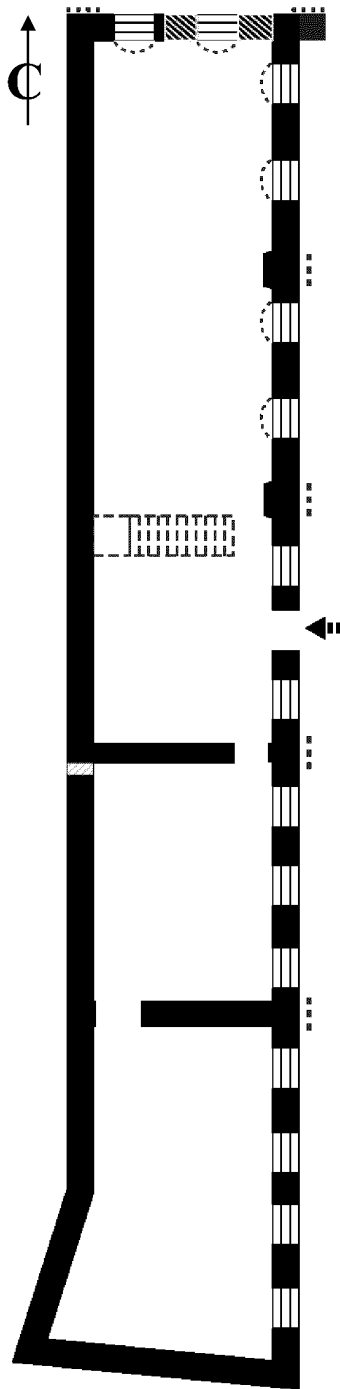


Видовая точка № 6.  
Оконный лучковый проем 2-го этажа. Северный  
объем здания. Восточный фасад.

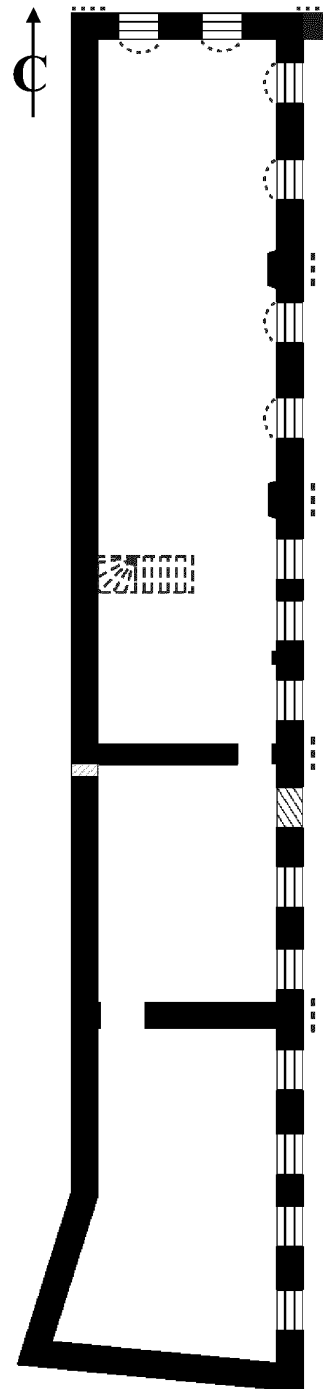







Видовая точка № 7.  
Оконный прямоугольный проем 2-го этажа.  
Южный объем здания. Восточный фасад.



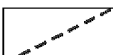
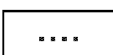
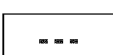
План 1 этажа (Цокольный)



План 2 этажа



-  Сохранившиеся элементы исторической планировочной структуры здания (1925 г.)
-  Исторические прямоугольные оконные проемы
-  Исторические лучковые оконные проемы
-  Заложенные исторические проемы
-  Перестроенный исторический оконный проем (частично заложен, устроен дверной проем)

-  Исторические дверные проемы
-  Местоположение исторических входов
-  Местоположение исторической лестницы
-  Угловые пилястры
-  Лопатки