



УКАЗ

ГУБЕРНАТОРА ТУЛЬСКОЙ ОБЛАСТИ

**О внесении изменений и дополнений в указ губернатора
Тульской области от 30 сентября 2014 года № 121 «Об утверждении
схемы размещения, использования и охраны охотничьих угодий
на территории Тульской области»**

В соответствии со статьей 39 Федерального закона от 24 июля 2009 года № 209-ФЗ «Об охоте и о сохранении охотничьих ресурсов и о внесении изменений в отдельные законодательные акты Российской Федерации», на основании статьи 30 Устава (Основного Закона) Тульской области ПОСТАНОВЛЯЮ:

1. Внести в указ губернатора Тульской области от 30 сентября 2014 года № 121 «Об утверждении схемы размещения, использования и охраны охотничьих угодий на территории Тульской области» следующие изменения и дополнения:

а) в приложении к указу:

в разделе 4.1 цифру «102» заменить цифрой «104», цифру «27» заменить цифрой «29», цифру «20,3» заменить цифрой «20,95», цифру «510095» заменить цифрой «525993»;

таблицу «4.1.2. Сведения об охотпользователях разных форм собственности и занимаемых ими площадях охотничьих угодий и иных территорий, являющихся средой обитания охотничьих ресурсов Тульской области и общедоступных охотничьих угодьях Тульской области» раздела 4.1 изложить в новой редакции (приложение № 1);

абзац 1 раздела 6.3 изложить в новой редакции:

«В настоящее время на территории Тульской области имеется 29 общедоступных охотничьих угодий в 16 районах: Белевском (17114 га), Богородицком (60517 га), Веневском (12687 га), Ефремовском (29568 га), Заокском (19363 га), Каменском (35360 га), Кимовском (54096 га), Куркинском (42993 га), Ленинском (58327 га), Новомосковском (15716 га), Одоевском (45647 га), Плавском (15898га), Тепло-Огаревском (30614 га), Чернском (44165 га), Щекинском (25198 га), Ясногорском (18730 га) районах. Таким образом, общая площадь общедоступных охотничьих угодий Тульской области составляет 525993 га или 20,95 % от площади охотничьих

угодий Тульской области, чем обеспечивается исполнение пункта 3 статьи 7 Федерального закона от 24 июля 2009 года № 209-ФЗ «Об охоте и о сохранении охотничьих ресурсов и о внесении изменений в отдельные законодательные акты Российской Федерации», согласно которому общедоступные охотничьи угодья должны составлять не менее чем двадцать процентов от общей площади охотничьих угодий субъекта Российской Федерации.»;

таблицу «6.3.1. Перспективное деление охотничьих угодий Тульской области на участки для создания общедоступных охотничьих угодий и закрепленных охотничьих угодий.» раздела 6.3 изложить в новой редакции (приложение № 2);

б) в приложении № 4 к схеме размещения, использования и охраны охотничьих угодий на территории Тульской области:

название раздела «Одоевское» о/х МАУС МО «ОРК» Одоевского района Тульской области (площадь 38112 га)» изложить в новой редакции «Одоевское» о/х «ООО «Офисный центр» Одоевского района Тульской области (площадь 38112 га)»;

карту «Одоевское» о/х МАУС МО «ОРК» Одоевского района Площадь 38112 га Масштаб 1:150000» изложить в новой редакции (приложение № 3);

раздел «Плавское» о/х МАУ МО «ОРК» Плавского района Тульской области (площадь 83737 га)» изложить в новой редакции (приложение № 4);

дополнить разделами «Частинское» о/х ОДОУ Плавского района Тульской области. Площадь 6204 га» и «Ольховское» о/х ОДОУ Плавского района Тульской области. Площадь 9694 га» (приложение № 5);

в) разделы «Гремячинский участок «Плавское» о/х МАУ МО «ОРК» Плавского района Тульской области (площадь 25754 га)», «Михайловский участок «Плавское» о/х МАУ МО «ОРК» Плавского района Тульской области (площадь 29092 га)», «Плавский участок «Плавское» о/х МАУ МО «ОРК» Плавского района Тульской области (площадь 28891 га)» приложения № 5 к схеме размещения, использования и охраны охотничьих угодий на территории Тульской области изложить в новой редакции (приложение № 6).

2. Указ вступает в силу со дня официального опубликования.

Губернатор
Тульской области



В.С. Груздев

Тула

19 ноября 2014 года

№ 151

Приложение № 1
к указу губернатора
Тульской области

от 19 ноября 2014 года № 151

4.1.2. Сведения об охотпользователях разных форм собственности и занимаемых ими площадях охотничьих угодий и иных территорий, являющихся средой обитания охотничьих ресурсов Тульской области и общедоступных охотничьих угодьях Тульской области

Район	Хозяйство	Реквизиты	Площадь, га
Алексинский район	«Алексинское» о/х ТРООО и Р	ТРООО и Р, 300000, г. Тула, ул. Каминского, д. 19, ОКПО 03924688, ОГРН 1027100002522, ИНН 7107001560, КПП 710701001	14121
	«Высоковское» о/х ООО «ФСБ Динамо»	ООО «Физкультурно-спортивная база «Динамо», 300028, г. Тула, ул. 9 Мая, д. 16, ОКПО 089254934, ОГРН 1087154042909, ИНН 7106011001	14803
	«Гуровское» о/х ООО «Био Старкт»	ООО «Био Старкт», 111033, г. Москва, ул. Золоторожский Вал, д. 32, стр. 6, ОГРН 1117746436411, ИНН 7722748447, КПП 772201001	11553
	«Приокское» о/х ЗАО «Тяжпромарматура»	ЗАО «Тяжпромарматура», 301368, Тульская обл., г. Алексин, ул. Некрасова, д. 60, ОКПО 61858257, ОГРН 1097154027354, ИНН 7111502104, КПП 710150001	11923

Район	Хозяйство	Реквизиты	Площадь, га
	«Сотинское» о/х ООО «КапиталСтрой»	Общество с ограниченной ответственностью «КапиталСтрой» (ООО «КапиталСтрой»), 109004, г. Москва, переулок Тетеринский, д. 4-8, стр. 2, ОКПО 95981176, ОГРН 1067746684598, ИНН 7709682525, КПП 770901001	14414
	«Хованское» о/х ВСФО «Динамо»	Общественная организация - Тульская областная организация Общественно-государственного объединения «Всероссийское физкультурно - спортивное общество «Динамо» (ВСФО «Динамо»), 300012, г. Тула, ул. Жаворонкова, ЦПКиО, строение 1, ОКПО 2942137, ОГРН 1027100002082, ИНН 7106008281, КПП 710601001	10991
Арсеньевский район	«Арсеньевское» о/х ВОО-ОСОО	Военно-охотничье общество – общероссийская спортивная общественная организация (ВОО-ОСОО), 119121, г. Москва, ул. Бурденко, д. 14А, ОКПО 00070242, ОГРН 1027739170117, ИНН 7704018102, КПП 770401001	20620
	«Кузьменское» о/х ООО «ТКОТ»	Общество с ограниченной ответственностью «Тульский клуб охотничьего туризма» (ООО «ТКОТ»), 300012, г. Тула, пр-зд Тимирязева, д. 2, ОКПО 86771345, ОГРН 1087154018490, ИНН 7107508400, КПП 710701001	17647

Район	Хозяйство	Реквизиты	Площадь, га
	О/х ОАО «Тулаавтотранс»	Открытое акционерное общество «Тулаавтотранс» (ОАО «Тулаавтотранс»), 300600, г. Тула, ул. Тургеневская, д. 69, ОКПО 03087898, ОГРН 1027100966969, ИНН 7107003984, КПП 710701001	13262
Арсеньевский район, Одоевский район	«Арсеньевское» о/х ТРООО и Р	Тульская региональная общественная организация охотников и рыболовов (ТРООО и Р), 300000, г. Тула, ул. Каминского, д. 19, ОКПО 03924688, ОГРН 1027100002522, ИНН 7107001560, КПП 710701001	64883
Белевский район	«Белевское» о/х ТРООО и Р	Тульская региональная общественная организация охотников и рыболовов (ТРООО и Р), 300000, г. Тула, ул. Каминского, д. 19, ОКПО 03924688, ОГРН 1027100002522, ИНН 7107001560, КПП 710701001	87449
	«Окское» о/х ОДОУ Белевского р-на		17114
Белевский район, Одоевский район, Суворовский район	О/х ООО «Национальный русский охотничий клуб»	Тульская обл., Белевский р-н, д. Кашово	13649
Богородицкий район	«Бахметьевское» о/х ОДОУ Богородицкого района		23983
	О/х «Богородицкое» МБУС «ОРК» МО Богородицкий район	Муниципальное бюджетное учреждение Охотничье-рыболовный клуб Муниципального образования Богородицкий район, 301800, Тульская область, г. Богородицк, ул. Урицкого, д. 4,	34544

Район	Хозяйство	Реквизиты	Площадь, га
		ИНН 7112012550, КПП 711201001, ОКПО 59996472, ОГРН 1037102311080	
	«Богородицкое» о/х ОДОУ Богородицкого района		36534
Веневский район	«Барсуковское» о/х ООО «Тинтел»	Общество с ограниченной ответственностью «Тинтел», 109172, г. Москва, ул. Малые Каменщики, д. 10, ИНН 7705437949, КПП 770501001, р/с 40702810600000001341 в АКБ НБВК, БИК 044552821, ОГРН 1027739820943	19499
	«Веневское» о/х ВРТОО ОО и Р	Веневская районная общественная организация «Общество охотников и рыболовов» (ВРТОО «Общество охотников и рыболовов»), 301320, Тульская область, г. Венев, ул. Бундурина, д. 6, ОКПО 70782903, ОГРН 1047100000606, ИНН 7123027189, КПП 712301001	78393
	«Веневское» о/х ООО «Сармат»	Общество с ограниченной ответственностью «Сармат» (ООО «Сармат»), 300041, г. Тула, пр-т Ленина, д. 49, ОКПО 81266180, ОГРН 1077106005723, ИНН 7106076789, КПП 710701001	15438
	«Карникское» о/х ОДОУ Веневского района		12687
	«Тюнежское» о/х НП «Общество подружейной охоты и дичеразведения»	НП «Общество подружейной охоты и дичеразведения Тульской области», 300041, г. Тула, ул. Ф. Смирнова, д. 2,	23089

Район	Хозяйство	Реквизиты	Площадь, га
		Тул. ОСБ № 8604 г. Тула, БИК 047003608, к/с 301018103000000000 в ГРКЦ ГУ Банка России по Тульской области, ИНН 7707083893, ОКПО 09267704	
Веневский район, Киреевский район, Ленинский район	«Ленинское» о/х ООО «КРК Ночной охотник»	Общество с ограниченной ответственностью «Культурно- Развлекательный Комплекс «НОЧНОЙ ОХОТНИК» (ООО «КРК «НОЧНОЙ ОХОТНИК»)), 301118, Тульская область, Ленинский район, п. Молодежный, ул. Шоссейная, д. 18, ОКПО 95748342, ОГРН 1067148005286, ИНН 7130027951, КПП 713001001	14872
Веневский район, Ясногорский район	«Новоселковское» о/х ВОО- ОСОО	Военно-охотничье общество – общероссийская спортивная общественная организация (ВОО-ОСОО), 119121, г. Москва, ул. Бурденко, д. 14А, ОКПО 00070242, ОГРН 1027739170117, ИНН 7704018102, КПП 770401001	9710
Воловский район	«Воловское» о/х КФХ «Ниженка»	Крестьянское (фермерское) хозяйство «Ниженка» (КФХ «Ниженка»), 301840, Тульская область, г. Ефремов, ул. Свердлова, д.103, ОКПО 390177761, ОГРН 1027102877780, ИНН 7124001514, КПП 712401001	89160
	«Турдейское» о/х ООО «ЖАС»	Общество с ограниченной ответственностью «ЖАС» (ООО «ЖАС»)), 301570, Тульская область, Воловский район, поселок	20507

Район	Хозяйство	Реквизиты	Площадь, га
		Садовый, ОКПО 59189760, ОГРН 1027102876921, ИНН 7124021422, КПП 712401001	
Дубенский район	«Березовское» о/х ОАО «ТОЗ»	Открытое акционерное общество «Тульский оружейный завод» (ОАО «ТОЗ»), 300002, г. Тула, ул. Советская, д. 1-а, ОКПО 08627649, ОГРН 102700507147, ИНН 7107003303, КПП 710150001	16402
	«Дубенское» о/х ТРООО и Р	Тульская региональная общественная организация охотников и рыболовов (ТРООО и Р), 300000, г. Тула, ул. Каминского, д. 19, ОКПО 03924688, ОГРН 1027100002522, ИНН 7107001560, КПП 710701001	33803
	О/у «Воскресенский» ЗАО «Туларыбхоз»	Закрытое акционерное общество «Туларыбхоз» (ЗАО «Туларыбхоз»), 300002, г. Тула, ул. Луначарского, д. 59, ОКПО 00475275, ОГРН 1027100517509, ИНН 7103003824, КПП 710301001	365
	«Пореченское» о/х ООО «Охотничья Слобода»	Общество с ограниченной ответственностью «Охотничья Слобода» (ООО «Охотничья Слобода»), расположенное по адресу: 301340, Тульская область, г. Алексин, ул. Тульская, 129, ОКПО 83953542, ОГРН 1087154015695, ИНН 7111500481, КПП 711101001	13105

Район	Хозяйство	Реквизиты	Площадь, га
Дубенский район, Одоевский район	«Прудковское» о/х ООО «Псовая охота»	Общество с ограниченной ответственностью «Псовая охота» (ООО «Псовая охота»), 300022, г. Тула, ул. Октябрьская, д. 314 б, ОКПО 86777838, ОГРН 1087154024990, ИНН 7103503200, КПП 710301001	12061
Дубенский район, Щёкинский район	«Кураковское» о/х ОАО «Щекиноазот»	Открытое акционерное общество «Щекиноазот» (ОАО «Щекиноазот»), 301212, Тульская область, Щекинский район, р/п Первомайский, ул. Симферопольская, д. 19 ОКПО 05761695, ОГРН 10271005015, ИНН 7118004789, КПП 7150001	6488
Ефремовский район	«Красногорское» о/х ООО «Красивомечье»	Общество с ограниченной ответственностью «Красивомечье» (ООО «Красивомечье»), 301840, Тульская область, г. Ефремов, ул. Строителей, д. 2, ОКПО 86774478, ОГРН 1087154021570, ИНН 7113500448, КПП 711301001	13181
	О/у «Кобылинка» ЗАО «Туларыбхоз»		178
	О/у «Яновка» ЗАО «Туларыбхоз»	Закрытое акционерное общество «Туларыбхоз» (ЗАО «Туларыбхоз»), 300002, г. Тула, ул. Луначарского, д. 59, ОКПО 00475275, ОГРН 1027100517509, ИНН 7103003824, КПП 710301001	54

Район	Хозяйство	Реквизиты	Площадь, га
	О/х НП «Охотник и рыболлов»	Некоммерческое партнерство содействия развитию спортивного охотоводства и рыбоводства «ОХОТНИК И РЫБОЛОВ» (НП содействия развитию спортивного охотоводства и рыбоводства «ОХОТНИК И РЫБОЛОВ»), 301840, Тульская область, Ефремовский район, г. Ефремов, ул. Свердлова, д. 99а, ОКПО 14368583, ОГРН 1047102380456, ИНН 7113024118, КПП 711301001	121973
	«Труссовское» о/х ОДОУ Ефремовского р-на		29568
Заокский район	«Дмитровское» о/х ТулГУ	Государственное образовательное учреждение высшего профессионального образования «Тульский государственный университет» (ТулГУ), 300600, г. Тула, проспект Ленина, 92, ОКПО 0269322, ОГРН 1027100753360, ИНН 7106003011, КПП 710601001	20592
	«Заокское» о/х ТРООО и Р	Тульская региональная общественная организация охотников и рыболовов (ТРООО и Р), 300000, г. Тула, ул. Каминского, д.19, ОКПО 03924688, ОГРН 1027100002522, ИНН 7107001560, КПП 710701001	21248
	«Ненашевское» о/х ТРООО и Р	Тульская региональная общественная организация охотников и рыболовов (ТРООО и Р), 300000, г. Тула, ул. Каминского,	25300

Район	Хозяйство	Реквизиты	Площадь, га
		д.19, ОКПО 03924688, ОГРН 1027100002522, ИНН 7107001560, КПП 710701001	
	«Поленовское» о/х ОДОУ Заокского района		19363
	«Тетеревское» о/х ОАО НПО «Сплав»	ОАО НПО «СПЛАВ», 300004, г. Тула, ул. Щегловская засека, д. 33, ОГРН 1127154020311, ИНН 7105515987, КПП 710501001	6669
Каменский район	«Архангельское» о/х ОДОУ Каменского района		14575
	«Вознесенское» о/х ОДОУ Каменского района		2976
	«Каменское» о/х НП «Охотничье-рыболовное хозяйство»	Некоммерческое партнерство «Охотничье- рыболовное хозяйство» (НП «Охотничье- рыболовное хозяйство»), 301990, Тульская область, Каменский район, село Архангельское, улица Дачная, ОКПО 7357052, ОГРН 1047102381820, ИНН 7127024654, КПП 712701001	24183
	«Каменское» о/х ТРООО и Р	Тульская региональная общественная организация охотников и рыболовов (ТРООО и Р), 300000, г. Тула, ул. Каминского, д.19, ОКПО 03924688, ОГРН 1027100002522, ИНН 7107001560, КПП 710701001	19428
	«Молчановское» о/х ОДОУ Каменского района		10913
	«Яблоневское» о/х ОДОУ Каменского района		6896
Кимовский район	«Зеркальное» о/х ОДОУ Кимовского района		10298

Район	Хозяйство	Реквизиты	Площадь, га
	«Зубовское» о/х ОДОУ Кимовского района		27936
	О/у «Кимовский» ЗАО «Туларибхоз»	Закрытое акционерное общество «Туларибхоз» (ЗАО «Туларибхоз»), 300002, г. Тула, ул. Луначарского, д. 59, ОКПО 00475275, ОГРН 1027100517509, ИНН 7103003824, КПП 710301001	506
	О/х ОАО «Кимовский радиоэлектромеханический завод»	Открытое акционерное общество «Кимовский радиоэлектромеханический завод» (ОАО «КРЭМЗ»), 301723, Тульская область, г. Кимовск, ул. Коммунистическая, д.3, ОКПО 07535649, ОГРН 1127154000797, ИНН 7115501221, КПП 710150001	55991
	«Табольское» о/х ОДОУ Кимовского р-на		15862
Киреевский район	«Киреевское» о/х ТРООО и Р	Тульская региональная общественная организация охотников и рыболовов (ТРООО и Р), 300000, г. Тула, ул. Каминского, д.19, ОКПО 03924688, ОГРН 1027100002522, ИНН 7107001560, КПП 710701001	66619
	«Майское» о/х ООО «Альянс»	Общество с ограниченной ответственностью «Альянс» (ООО «Альянс»), 301260, Тульская область, г. Киреевск, ул. Геологов, д. 26, ОКПО 59997796, ОГРН 1037102090607, ИНН 7128015282, КПП 712801001	11628
Куркинский район	«Куркинское» о/х НП «Моховое»	Некоммерческое партнерство «Моховое» (НП «Моховое»), 301940, Тульская область,	13581

Район	Хозяйство	Реквизиты	Площадь, га
		пгт. Куркино, ул. Железнодорожная, д. 49, ОКПО 72571903, ОГРН 1047103202453, ИНН 7129026368, КПП 712901001	
	«Куркинское» о/х ОДОУ Куркинского района		25872
	«Куркинское» о/х ТРООО и Р	Тульская региональная общественная организация охотников и рыболовов (ТРООО и Р), 300000, г. Тула, ул. Каминского, д.19, ОКПО 03924688, ОГРН 1027100002522, ИНН 7107001560, КПП 710701001	37484
	«Самарское» о/х ОДОУ Куркинского района		17121
Ленинский район	«Беломутовское» о/х ООО «Озерное»	Общество с ограниченной ответственностью «Озерное» (ООО «Озерное»), 300026, г. Тула, пр-т Ленина, д. 127а, офис 303, ОКПО 5736404, ОГРН 1037101128228, ИНН 7107059610, КПП 710701001	15948
	«Варфоломеевское» о/х ВОО-ОСОО	Военно-охотничье общество – общероссийская спортивная общественная организация (ВОО-ОСОО), 119121, г. Москва, ул. Бурденко, д.14А, ОКПО 00070242, ОГРН 1027739170117, ИНН 7704018102, КПП 770401001	6620
	О/у «Непрейка» ЗАО «Туларибхоз»	Закрытое акционерное общество «Туларибхоз» (ЗАО «Туларибхоз»), 300002, г. Тула, ул. Луначарского, д. 59, ОКПО 00475275, ОГРН	356

Район	Хозяйство	Реквизиты	Площадь, га
		1027100517509, ИНН 7103003824, КПП 710301001	
	«Обидимское» о/х ТРООО и Р	Тульская региональная общественная организация охотников и рыболовов (ТРООО и Р), 300000, г. Тула, ул. Каминского, д.19, ОКПО 03924688, ОГРН 1027100002522, ИНН 7107001560, КПП 710701001	9785
	«Тульское» о/х ОДОУ Ленинского района		36000
Ленинский район, Алексинский район, Ясногорский район	«Суходольское» о/х ВОО-ОСОО	Военно-охотничье общество – общероссийская спортивная общественная организация (ВОО-ОСОО), 119121, г. Москва, ул. Бурденко, д.14А, ОКПО 00070242, ОГРН 1027739170117, ИНН 7704018102, КПП 770401001	29834
Ленинский район, Веневский район, Ясногорский район	«Рудневское» о/х ООО «Цефей»	Общество с ограниченной ответственностью «Цефей» (ООО «Цефей»), 300041, г. Тула, Хлебная площадь, д. 4, ОКПО 573888260, ОГРН 1027100970489, ИНН 7107060929, КПП 710701001	22453
Ленинский район, Киреевский район	«Гамовское» о/х ОДОУ Ленинского района		22327
Ленинский район, Щёкинский район	«Головеньковское» о/х ООО «Жас»	Общество с ограниченной ответственностью «ЖАС» (ООО «ЖАС»), 301570, Тульская область, Воловский район, поселок Садовый, ОКПО 59189760, ОГРН 1027102876921, ИНН 7124021422, КПП 712401001	9235

Район	Хозяйство	Реквизиты	Площадь, га
Ленинский район, Щёкинский район	«Труфановское» о/х ТРООО и Р	Тульская региональная общественная организация охотников и рыболовов (ТРООО и Р), 300000, г. Тула, ул. Каминского, д.19, ОКПО 03924688, ОГРН 1027100002522, ИНН 7107001560, КПП 710701001	8819
Новомосковский район	«Гремячевское» о/х ОДОУ Новомосковского района		15716
	«Новомосковское» о/х НМУС «ОРК» Новомосковского района	Новомосковское муниципальное учреждение спорта «Охотничье-рыболовный клуб» (НМУС «ОРК»), 301650, Тульская область, г. Новомосковск, ул. Трудовые резервы, д. 48, ОКПО 43542970, ОГРН 1027101415571, ИНН 7116004367, КПП 711601001	55136
Одоевский район	«Одоевское» о/х ООО «Офисный центр»	Общество с ограниченной ответственностью «Офисный центр» (ООО «Офисный центр»), 300600, г. Тула, ул. Советская, д. 112, оф. 35, ИНН 7107100057, КПП 7107010001, ОГРН 1077107001322	38112
	«Рылевское» о/х ОДОУ Одоевского района		18668
	«Ченцовское» о/х ОДОУ Одоевского района		26979
Одоевский район, Дубенский район, Суворовский район	«Кирилловское» о/х ООО «ПКФ «Экспресс»	Общество с ограниченной ответственностью производственно - коммерческая фирма «Экспресс» (ООО ПКФ	33643

Район	Хозяйство	Реквизиты	Площадь, га
		«Экспресс»), 301430, Тульская область, г. Суворов, ул. Островского, д. 4, ОКПО 43527462, ОГРН 1027103472417, ИНН 7133007738, КПП 713301001	
Плавский район	«Плавское» о/х МАУ МО «ОРК» Плавского района	Муниципальное автономное учреждение муниципального образования Плавский район «Охотничье- рыболовный клуб» (МУС «ОРК»), 301470, Тульская область, г. Плавск, ул. Заводская, д. 19, ОКПО 72567497, ОГРН 1047102500015, ИНН 7132016257, КПП 713201001	67839
	«Плавское» о/х ООО «Фантазия»	Общество с ограниченной ответственностью «Фантазия» (ООО «Фантазия»), 300041, г. Тула, ул. Староникитская, д. 42, ОКПО 39000418, ОГРН 1027100967167, ИНН 7107041348, КПП 710701001	18807
	«Частинское» о/х ОДОУ Плавского района		6204
	«Ольховское» о/х ОДОУ Плавского района		9694
Суворовский район	«Николо-Гастуньское» о/х ООО «Охотничья тропа»	Общество с ограниченной ответственностью «Охотничья тропа», 301414, Тульская область, Суворовский район, г. Чекалин, территория ГУП «Чекалинлес», ОГРН 1087154025067, ИНН 7133500446, КПП 713301001	7699

Район	Хозяйство	Реквизиты	Площадь, га
	«Суворовское» о/х ТРООО и Р	Тульская региональная общественная организация охотников и рыболовов (ТРООО и Р), 300000, г. Тула, ул. Каминского, д.19, ОКПО 03924688, ОГРН 1027100002522, ИНН 7107001560, КПП 710701001	49828
Суворовский район, Дубенский район	«Ханинское» о/х ООО «Спецтехника»	Общество с ограниченной ответственностью «Спецтехника» (ООО «Спецтехника»), 300024, г. Тула, ул. Овражная, д.17, ОКПО 83953476, ОГРН 1087154015629, ИНН 7107508030, КПП 710701001	21803
Суворовский район, Одоевский район	«Южно-Ватцевское» о/х ООО «Тулагидроспецстрой»	Общество с ограниченной ответственностью «Тулагидроспецстрой» (ООО «Тулагидроспецстрой»), 301430, Тульская область, г. Суворов, ул. Пушкина, д. 10, ОГРН 1107154006002, ИНН 7107521760, КПП 710701001	23805
Тепло- Огаревский район	«Доробинское» о/х ОДОУ Тепло-Огаревского района		17125
	«Северное» о/х ОДОУ Тепло- Огаревского района		13489
	«Тепло-Огаревское» о/х ТРООО и Р	Тульская региональная общественная организация охотников и рыболовов (ТРООО и Р), 300000, г. Тула, ул. Каминского, д.19, ОКПО 03924688, ОГРН 1027100002522, ИНН 7107001560, КПП 710701001	62761
Узловский район	О/у «Дон-Люторич» ЗАО «Туларыбхоз»	Закрытое акционерное общество «Туларыбхоз» (ЗАО «Туларыбхоз»), 300002, г. Тула,	221

Район	Хозяйство	Реквизиты	Площадь, га
		ул. Луначарского, д. 59, ОКПО 00475275, ОГРН 1027100517509, ИНН 7103003824, КПП 710301001	
	«Узловское» о/х ТРООО и Р	Тульская региональная общественная организация охотников и рыболовов (ТРООО и Р), 300000, г. Тула, ул. Каминского, д.19, ОКПО 03924688, ОГРН 1027100002522, ИНН 7107001560, КПП 710701001	50304
Чернский район	«Бредихинское» о/х ОАО АК «Туламашзавод»	Открытое акционерное общество «Акционерная компания «Туламашзавод» (ОАО «АК «Туламашзавод»)), 300002, г. Тула, ул. Мосина, д. 2, ОКПО 07514340, ОГРН 1027100507114, ИНН 7106002836, КПП 710601001	39382
	«Кудиновское» о/х ОДОУ Чернского района		16571
	«Липицкое» о/х ОДОУ Чернского района		27594
	«Скуратовское» о/х ВСФО «Динамо»	Общественная организация - Тульская областная организация Общественно- государственного объединения «Всероссийское физкультурно-спортивное общество «Динамо» (ВСФО «Динамо»)), 300012, г. Тула, ул. Жаворонкова, ЦПКиО, строение 1, ОКПО 2942137, ОГРН 1027100002082, ИНН 7106008281, КПП 710601001	40338

Район	Хозяйство	Реквизиты	Площадь, га
	«Троицкое» о/х ООО «Охотник»	Общество с ограниченной ответственностью «Охотник» (ООО «Охотник»), 301093, Тульская область, Чернский район, п. Спартак, ОКПО 83951678, ОГРН 1087154014826, ИНН 7135500057, КПП 713501001	15322
	«Чернское» о/х ТРООО и Р	Тульская региональная общественная организация охотников и рыболовов (ТРООО и Р), 300000, г. Тула, ул. Каминского, д.19, ОКПО 03924688, ОГРН 1027100002522, ИНН 7107001560, КПП 710701001	22651
Щёкинский район	«Карамышевское» о/х ОДОУ Щекинского района		9987
	«Крапивенское» о/х ОДОУ Щекинского района		15211
	«Щекинское» о/х ТРООО и Р	Тульская региональная общественная организация охотников и рыболовов (ТРООО и Р), 300000, г. Тула, ул. Каминского, д.19, ОКПО 03924688, ОГРН 1027100002522, ИНН 7107001560, КПП 710701001	87426
Щёкинский район, Тепло- Огаревский район	О/х ООО ордена Ленина племзавод-колхоз «Новая Жизнь» им. И.М. Семенова	ООО ордена Ленина племзавод-колхоз «Новая жизнь» им. И.М. Семенова (Племзавод-колхоз «Новая жизнь»), расположенный по адресу: 301226, Тульская область, Щекинский район, с. Карамышево, ОКПО 03692932, ОГРН 1027101504814, ИНН 7118004718, КПП 711801001	24048

Район	Хозяйство	Реквизиты	Площадь, га
Ясногорский район	«Денисовское» о/х ООО «Ридин»	Общество с ограниченной ответственностью «Ридин» (ООО «Ридин»), 301037, Тульская область, Ясногорский район, с. Денисово, ул. Советская, д. 76, ОКПО 58180931, ОГРН 1037739624702, ИНН 7705432348, КПП 710501001	14153
	«Жерновское» о/х ОДОУ Ясногорского района		18730
	«Климовское» о/х АНО ОХР «Ясногорье»	АНО «Охотничье - рыболовное хозяйство «Ясногорье», 301030, Тульская область, г. Ясногорск, ул. Заводская, д. 6, ОГРН 1027100738048, ИНН 7106045903, КПП 713601001	14093
	«Милинское» о/х ООО «Диана»	Общество с ограниченной ответственностью «Диана» (ООО «Диана»), расположенное по адресу: 301036, Тульская область, Ясногорский район, с. Архангельское, ул. Бритиковой, д. 6, ОКПО 70780577, ОГРН 1047102250260, ИНН 7136009878, КПП 713601001	16426
	О/х АНО ОХР «Ясногорье»	АНО «Охотничье - рыболовное хозяйство «Ясногорье», 301030, Тульская область, г. Ясногорск, ул. Заводская, д. 6, ОГРН 1027100738048, ИНН 7106045903, КПП 713601001	30030

Район	Хозяйство	Реквизиты	Площадь, га
	«Синиченское» о/х ОАО «РМЗ»	Открытое акционерное общество «Ревякинский металлопрокатный завод» (ОАО «РМЗ»), 301056, Тульская область, Ясногорский район, пгт. Ревякино, ул. Советская, д. 4, ОКПО 05796618, ОГРН 1027101847266, ИНН 7136005136, КПП 713601001	14314
	«Ясногорское» о/х ТРООО и Р	Тульская региональная общественная организация охотников и рыболовов (ТРООО и Р), 300000, г. Тула, ул. Каминского, д.19, ОКПО 03924688, ОГРН 1027100002522, ИНН 7107001560, КПП 710701001	11725
Итого			2510275

Приложение № 2
к указу губернатора
Тульской области

от 19 ноября 2014 года № 151

Таблица 6.3.1. Перспективное деление охотничьих угодий Тульской области на участки для создания общедоступных охотничьих угодий и закрепленных охотничьих угодий.

Район	Хозяйство	Площадь, га	Участок	Площадь, га
Алексинский район	«Алексинское» о/х ТРООО и Р	14121		
	«Высоковское» о/х ООО «ФСБ «Динамо»	14803		
	«Гуровское» о/х ООО «Био Старкт»	11553		
	«Приокское» о/х ЗАО «Тяжпромарматура»	11923		
	«Сотинское» о/х ООО «КапиталСтрой»	14414		
	«Хованское» о/х ВСФО «Динамо»	10991		
Арсеньевский район	«Арсеньевское» о/х ВОО-ОСОО	20620		

Район	Хозяйство	Площадь, га	Участок	Площадь, га
	«Кузьменское» о/х ООО «ТКОТ»	17647		
	О/х ОАО «Тулаавтотранс»	13262		
Арсеньевский район, Одоевский район	«Арсеньевское» о/х ТРООО и Р	64883	Захаровский уч-ок «Арсеньевское» о/х ТРООО и Р	16172
			Первомайский уч-ок «Арсеньевское» о/х ТРООО и Р	18655
			Сычевский уч-ок «Арсеньевское» о/х ТРООО и Р	30056
Белевский район	«Белевское» о/х ТРООО и Р	87449	Астафьевский уч-ок «Белевское» о/х ТРООО и Р	17454
			Белевский уч-ок «Белевское» о/х ТРООО и Р	27279
			Зайцевский уч-ок «Белевское» о/х ТРООО и Р	28581
			Кураковский уч-ок «Белевское» о/х ТРООО и Р	14135
	«Окское» о/х ОДОУ Белевского района	17114		

Район	Хозяйство	Площадь, га	Участок	Площадь, га
Белевский район, Одоевский район, Суворовский район	О/х ООО «Национальный русский охотничий клуб»	13649		
Богородицкий район	«Бахметьевское» о/х ОДОУ Богородицкого района	23983		
	О/х «Богородицкое» МБУС «ОРК» МО Богородицкий район	34544	Ломовский уч-ок о/х «Богородицкое» МБУС «ОРК» МО Богородицкий район	21675
			Октябрьский о/х «Богородицкое» МБУС «ОРК» МО Богородицкий район	12869
	«Богородицкое» о/х ОДОУ Богородицкого района	36534	Жданковский уч-ок «Богородицкое» о/х ОДОУ Богородицкого района	25820
			Левинковский уч-ок «Богородицкое» о/х ОДОУ Богородицкого района	10714
Веневский район	«Барсуковское» о/х ООО «Тинтел»	19499		
	«Веневское» о/х ВРТОО ОО и Р	78393	Бельковский уч-ок «Веневское» о/х ВРТОО ОО и Р	28688

Район	Хозяйство	Площадь, га	Участок	Площадь, га
			Веневский уч-ок «Веневское» о/х ВРТОО ОО и Р	27254
			Павловский уч-ок «Веневское» о/х ВРТОО ОО и Р	22451
	«Веневское» о/х ООО «Сармат»	15438		
	«Карникское» о/х ОДОУ Веневского района	12687		
	«Тюнежское» о/х НП «Общество подружейной охоты и дичеразведения»	23089		
Веневский район, Киреевский район, Ленинский район	«Ленинское» о/х ООО «КРК Ночной охотник»	14872		
Веневский район, Ясногорский район	«Новоселковское» о/х ВОО-ОСОО	9710		
Воловский район	«Воловское» о/х КФХ «Ниженка»	89160	Верхоуипский уч-ок «Воловское» о/х КФХ «Ниженка»	27435
			Воловский уч-ок «Воловское» о/х КФХ «Ниженка»	28206
			Любимовский уч-ок «Воловское» о/х КФХ «Ниженка»	19842

Район	Хозяйство	Площадь, га	Участок	Площадь, га
			Турдейский уч-ок «Воловское» о/х КФХ «Ниженка»	13677
	«Турдейское» о/х ООО «ЖАС»	20507		
	«Березовское» о/х ОАО «ТОЗ»	16402		
Дубенский район	«Дубенское» о/х ТРООО и Р	33803	Воскресенский уч-ок «Дубенское» о/х ТРООО и Р	15538
			Протасовский уч-ок «Дубенское» о/х ТРООО и Р	18265
	О/у «Воскресенский» ЗАО «Туларибхоз»	365		
	«Пореченское» о/х ООО «Охотничья Слобода»	13105		
Дубенский район, Одоевский район	«Прудковское» о/х ООО «Псовая охота»	12061		
Дубенский район, Щёкинский район	«Кураковское» о/х ОАО «Щекиноазот»	6488		
Ефремовский район	«Красногорское» о/х ООО «Красивомечье»	13181		

Район	Хозяйство	Площадь, га	Участок	Площадь, га
	О/у «Кобылинка» ЗАО «Туларибхоз»	178		
	О/у «Яновка» ЗАО «Туларибхоз»	54		
	О/х НП «Охотник и рыболов»	121973	Лавровский уч-ок о/х НП «Охотник и рыболов»	14799
			Лобановский уч-ок о/х НП «Охотник и рыболов»	24431
			Мичуринский уч-ок о/х НП «Охотник и рыболов»	25607
			Ступинский уч-ок о/х НП «Охотник и рыболов»	32527
			Тормасовский уч-ок о/х НП «Охотник и рыболов»	24609
«Грусовское» о/х ОДОУ Ефремовского района	29568			
Заокский район	«Дмитровское» о/х ТулГУ	20592		
	«Заокское» о/х ТРООО и Р	21248		
	«Ненашевское» о/х ТРООО и Р	25300		

Район	Хозяйство	Площадь, га	Участок	Площадь, га
	«Поленовское» о/х ОДОУ Заокского района	19363		
	«Тетеревское» о/х ОАО НПО «Сплав»	6669		
Каменский район	«Архангельское» о/х ОДОУ Каменского района	14575		
	«Вознесенское» о/х ОДОУ Каменского района	2976		
	«Каменское» о/х НП «Охотничье-рыболовное хозяйство»	24183		
	«Каменское» о/х ТРООО и Р	19428		
	«Молчановское» о/х ОДОУ Каменского района	10913		
	«Яблоневское» о/х ОДОУ Каменского района	6896		
Кимовский район	«Зеркальное» о/х ОДОУ Кимовского района	10298		
	«Зубовское» о/х ОДОУ Кимовского района	27936		
	О/у «Кимовский» ЗАО «Туларибхоз»	506		

Район	Хозяйство	Площадь, га	Участок	Площадь, га
	О/х ОАО «Кимовский радиоэлектромеханический завод»	55991	Барановский уч-ок о/х ОАО «Кимовский радиоэлектромеханический завод»	27398
			Казановский уч-ок о/х ОАО «Кимовский радиоэлектромеханический завод»	28593
	«Табольское» о/х ОДОУ Кимовского района	15862		
Киреевский район	«Киреевское» о/х ТРООО и Р	66619	Болоховский уч-ок «Киреевское» о/х ТРООО и Р	26639
			Бородинский уч-ок «Киреевское» о/х ТРООО и Р	23349
			Октябрьский уч-ок «Киреевское» о/х ТРООО и Р	16631
	«Майское» о/х ООО «Альянс»	11628		
Куркинский район	«Куркинское» о/х НП «Моховое»	13581		
	«Куркинское» о/х ОДОУ Куркинского района	25872		
	«Куркинское» о/х ТРООО и Р	37484	Тишиновский уч-ок «Куркинское» о/х ТРООО и Р	21834

Район	Хозяйство	Площадь, га	Участок	Площадь, га
			Травинский уч-ок «Куркинское» о/х ТРООО и Р	15650
	«Самарское» о/х ОДОУ Куркинского района	17121		
Ленинский район	«Беломутовское» о/х ООО «Озерное»	15948		
	«Варфоломеевское» о/х ВОО-ОСОО	6620		
	О/у «Непрейка» ЗАО «Туларибхоз»	356		
	«Обидимское» о/х ТРООО и Р	9785		
	«Тульское» о/х ОДОУ Ленинского района	36000		
Ленинский район, Алексинский район, Ясногорский район	«Суходольское» о/х ВОО-ОСОО	29834		
Ленинский район, Веневский район, Ясногорский район	«Рудневское» о/х ООО «Цефей»	22453		
Ленинский район, Киреевский район	«Гамовское» о/х ОДОУ Ленинского района	22327		

Район	Хозяйство	Площадь, га	Участок	Площадь, га
Ленинский район, Щёкинский район	«Головеньковское» о/х ООО «Жас»	9235		
Ленинский район, Щёкинский район	«Труфановское» о/х ТРООО и Р	8819		
Новомосковский район	«Гремячевское» о/х ОДОУ Новомосковского района	15716		
	«Новомосковское» о/х МУС «ОРК» Новомосковского района	55136	Богдановский уч-ок «Новомосковское» о/х МУС «ОРК»	24525
			Первомайский уч-ок «Новомосковское» о/х МУС «ОРК»	14333
			Сокольнический уч-ок «Новомосковское» о/х МУС «ОРК»	16278
Одоевский район	«Одоевское» о/х ООО «Офисный центр» Одоевского района	38112	Петровский уч-ок «Одоевское» о/х ООО «Офисный центр» Одоевского р-на	22111
			Сомовский уч-ок «Одоевское» о/х ООО «Офисный центр» Одоевского р-на	16001
	«Рылевское» о/х ОДОУ Одоевского района	18668		
	«Ченцовское» о/х ОДОУ Одоевского района	26979		

Район	Хозяйство	Площадь, га	Участок	Площадь, га
Одоевский район, Дубенский район, Суворовский район	«Кирилловское» о/х ООО «ПКФ «Экспресс»	33643	Своинский уч-ок «Кирилловское» о/х ООО «ПКФ «Экспресс»	10415
			Щербаковский уч-ок «Кирилловское» о/х ООО «ПКФ «Экспресс»	23228
Плавский район	«Плавское» о/х МАУ МО «ОРК» Плавского района	67839	Красногорский уч-ок о/х МАУ МО «ОРК» Плавского р-на	30485
			Сорочинский уч-ок о/х МАУ МО «ОРК» Плавского р-на	16059
			Савватеевский уч-ок о/х МАУ МО «ОРК» Плавского р-на	21295
	«Плавское» о/х ООО «Фантазия»	18807		
	«Частинское» о/х ОДОУ Плавского района	6204		
	«Ольховское» о/х ОДОУ Плавского района	9694		
Суворовский район	«Николо-Гастуньское» о/х ООО «Охотничья тропа»	7699		
	«Суворовское» о/х ТРООО и Р	49828	Агеевский уч-ок «Суворовское» о/х ТРООО и Р	26102

Район	Хозяйство	Площадь, га	Участок	Площадь, га
			Новослободской уч-ок «Суворовское» о/х ТРООО и Р	11083
			Тарасьевский уч-ок «Суворовское» о/х ТРООО и Р	12643
Суворовский район, Дубенский район	«Ханинское» о/х ООО «Спецтехника»	21803		
Суворовский район, Одоевский район	«Южно-Ватцевское» о/х ОАО «Тулагидроспецстрой»	23805		
Тепло-Огаревский район	«Доробинское» о/х ОДОУ Тепло-Огаревского района	17125		
	«Северное» о/х ОДОУ Тепло-Огаревского района	13489		
	«Тепло-Огаревское» о/х ТРООО и Р	62761	Ерховский уч-ок «Тепло-Огаревское» о/х ТРООО и Р	6709
			Красногвардейский уч-ок «Тепло- Огаревское» о/х ТРООО и Р	26327
			Троекуровский уч-ок «Тепло- Огаревское» о/х ТРООО и Р	29725
Узловский район	О/у «Дон-Люторич» ЗАО «Туларибхоз»	221		

Район	Хозяйство	Площадь, га	Участок	Площадь, га
	«Узловское» о/х ТРООО и Р	50304	Ракитинский уч-ок «Узловское» о/х ТРООО и Р	24581
			Узловский уч-ок «Узловское» о/х ТРООО и Р	25723
Чернский район	«Бредихинское» о/х ОАО АК «Туламашзавод»	39382	Шаталовский уч-ок «Бредихинское» о/х ОАО АК «Туламашзавод»	25134
			Южный уч-ок «Бредихинское» о/х ОАО АК «Туламашзавод»	14248
	«Кудиновское» о/х ОДОУ Чернского района	16571		
	«Липицкое» о/х ОДОУ Чернского района	27594		
	«Скуратовское» о/х ВСФО «Динамо»	40338	Покровский уч-ок «Скуратовское» о/х ВСФО «Динамо»	16571
			Скуратовский уч-ок «Скуратовское» о/х ВСФО «Динамо»	23767
	«Троицкое» о/х ООО «Охотник»	15322		
	«Чернское» о/х ТРООО и Р	22651		
Щёкинский район	«Карамышевское» о/х ОДОУ Щёкинского района	9987		

Район	Хозяйство	Площадь, га	Участок	Площадь, га
	«Крапивенское» о/х ОДОУ Щекинского района	15211		
	«Щекинское» о/х ТРООО и Р	87426	Огаревский уч-ок «Щекинское» о/х ТРООО и Р	21693
			Селивановский уч-ок «Щекинское» о/х ТРООО и Р	19157
			Стахановский уч-ок «Щекинское» о/х ТРООО и Р	26171
			Сумароковский уч-ок «Щекинское» о/х ТРООО и Р	20405
Щёкинский район, Тепло-Огаревский район	О/х ООО ордена Ленина племзавод-колхоз «Новая Жизнь» им. И.М. Семенова	24048		
Ясногорский район	«Денисовское» о/х ООО «Ридин»	14153		
	«Жерновское» о/х ОДОУ Ясногорского района	18730		
	«Климовское» о/х АНО ОХР «Ясногорье»	14093		
	«Милинское» о/х ООО «Диана»	16426		

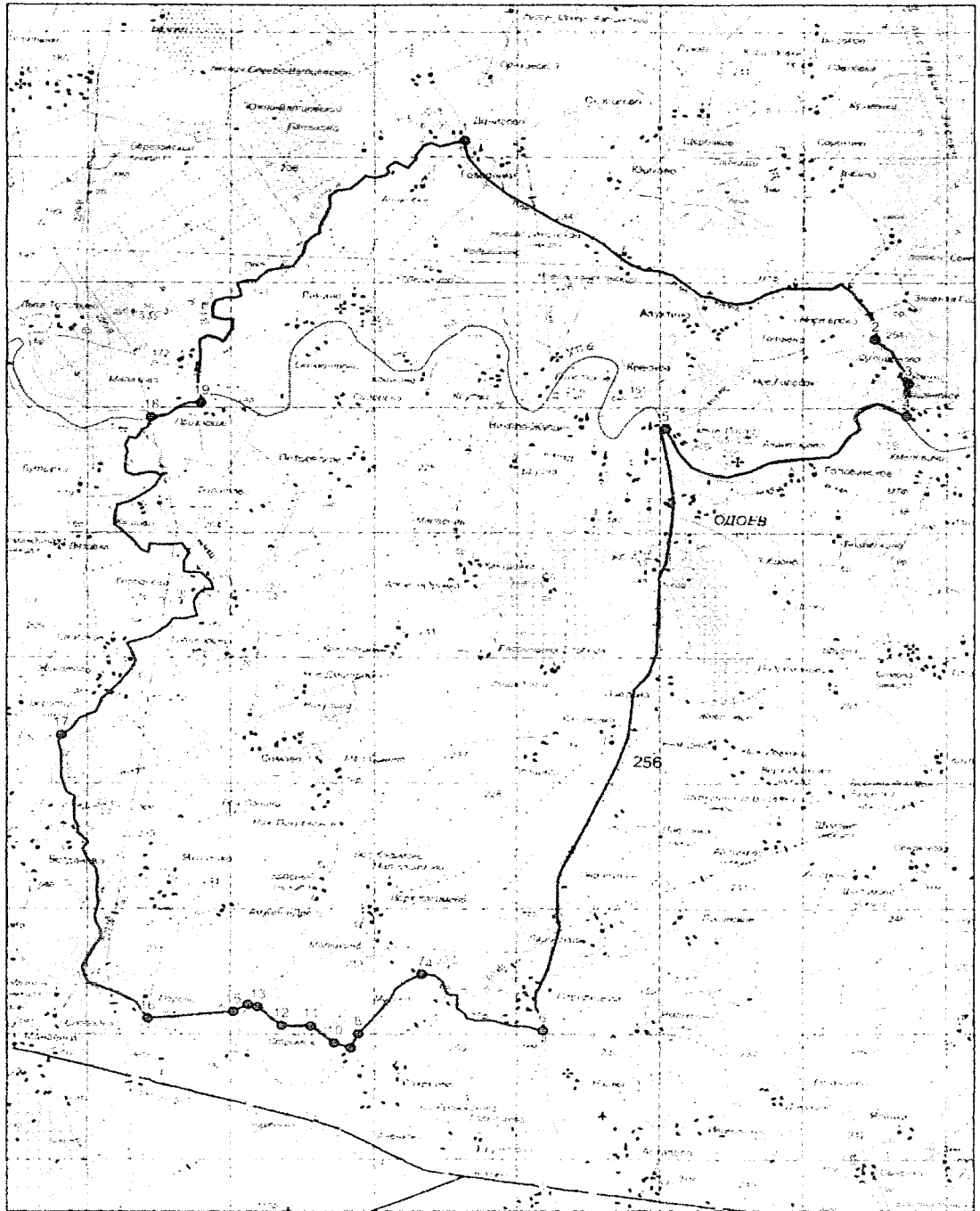
Район	Хозяйство	Площадь, га	Участок	Площадь, га
	О/х АНО ОРХ «Ясногорье»	30030	Ревякинский уч-ок АНО ОРХ «Ясногорье»	15798
			Санталовский уч-ок АНО ОРХ «Ясногорье»	14232
	«Синиченское» о/х ОАО «РМЗ»	14314		
	«Ясногорское» о/х ТРООО и Р	11725		
Итого		2510275		

Приложение № 3
к указу губернатора
Тульской области

от 19 ноября 2014 года

№ 151

«Одоевское» о/х «ООО «Офисный центр»
Одоевского района Тульской области
Площадь 38112 га
Масштаб 1:150000



**«Плавское» о/х МАУ МО «ОРК»
Плавского района Тульской области.
Площадь 67839 га**

Внешние границы:

северная граница:

от точки № 1 (N53.82399 E37.09792), расположенной на грунтовой дороге, линия границы проходит по административной границе с Щекинским районом в юго-восточном направлении до точки № 2;

от точки № 2 (N53.82084 E37.10367) линия границы проходит по административной границе с Щекинским районом в северо-восточном направлении до точки № 3;

от точки № 3 (N53.82421 E37.10941) линия границы проходит по административной границе с Щекинским районом в восточном направлении до точки № 4;

от точки № 4 (N53.82556 E37.11936) линия границы проходит по административной границе с Щекинским районом в юго-восточном направлении до точки № 5;

от точки № 5 (N53.81881 E37.13391) линия границы проходит по административной границе с Щекинским районом в северо-восточном направлении до точки № 6;

от точки № 6 (N53.82151 E37.14425) линия границы проходит по административной границе с Щекинским районом в южном направлении до точки № 7;

от точки № 7 (N53.81769 E37.14540) линия границы проходит по административной границе с Щекинским районом в восточном направлении до точки № 8;

от точки № 8 (N53.81904 E37.15688) линия границы проходит по административной границе с Щекинским районом в южном направлении до точки № 9;

от точки № 9 (N53.81521 E37.15956) линия границы проходит по административной границе с Щекинским районом в восточном направлении до точки № 10;

от точки № 10 (N53.81454 E37.16607) линия границы проходит по административной границе с Щекинским районом в южном направлении до точки № 11;

от точки № 11 (N53.81049 E37.16607), расположенной на грунтовой дороге, линия границы проходит по административной границе с Щекинским районом в общем восточном направлении через точку № 12 (N53.81071 E37.18023) до точки № 13;

от точки № 13 (N53.81206 E37.19440) линия границы проходит по административной границе с Щекинским районом в северо-восточном направлении до точки № 14;

от точки № 14 (N53.81566 E37.20205) линия границы проходит по административной границе с Щекинским районом в восточном направлении до точки № 15;

от точки № 15 (N53.81634 E37.21430) линия границы проходит по административной границе с Щекинским районом в северо-восточном направлении до точки № 16;

от точки № 16 (N53.81971 E37.22579) линия границы проходит по административной границе с Щекинским районом в юго-восточном направлении до точки № 17;

от точки № 17 (N53.81656 E37.23000) линия границы проходит по административной границе с Щекинским районом в северо-восточном направлении до точки № 18;

от точки № 18 (N53.82016 E37.23880) линия границы проходит по административной границе с Щекинским районом в северо-западном направлении до точки № 19;

от точки № 19 (N53.82264 E37.23344) линия границы проходит по административной границе с Щекинским районом в северном направлении до точки № 20;

от точки № 20 (N53.82601 E37.23383) линия границы проходит по административной границе с Щекинским районом в восточном направлении до точки № 21;

от точки № 21 (N53.82421 E37.24455) линия границы проходит по административной границе с Щекинским районом в северо-восточном направлении до точки № 22;

от точки № 22 (N53.83051 E37.25182) линия границы проходит по административной границе с Щекинским районом в общем восточном направлении через точку № 23 (N53.82916 E37.25948) до точки № 24;

от точки № 24 (N53.83096 E37.27020) линия границы проходит по административной границе с Щекинским районом в южном направлении до точки № 25;

от точки № 25 (N53.81386 E37.27326) линия границы проходит по административной границе с Щекинским районом в северо-восточном направлении до точки № 26;

от точки № 26 (N53.82084 E37.28168) линия границы проходит по административной границе с Щекинским районом в юго-восточном направлении до точки № 27;

от точки № 27 (N53.80756 E37.30848) линия границы проходит по административной границе с Щекинским районом в общем восточном направлении через точку № 28 (N53.80463 E37.32073) до точки № 29;

восточная граница:

от точки № 29 (N53.80756 E37.33872) линия границы проходит по административной границе с Щекинским районом в юго-восточном направлении до точки № 30;

от точки № 30 (N53.79249 E37.34982) линия границы проходит по административной границе с Щекинским районом в юго-западном направлении до точки № 31;

от точки № 31 (N53.76796 E37.32800) линия границы проходит по административной границе с Щекинским районом в юго-восточном направлении до точки № 32;

от точки № 32 (N53.75877 E37.35267), расположенной на железной дороге Щекино – Плавск (кадастровый номер 71:17:010601), линия границы проходит по железной дороге Щекино – Плавск (кадастровый номер 71:17:010601) через н. п. Рязановка до точки № 33;

от точки № 33 (N53.72724 E37.34178), расположенной на железной дороге Щекино – Плавск (кадастровый номер 71:17:010601), линия границы проходит по административной границе с Щекинским районом в восточном направлении до точки № 34;

от точки № 34 (N53.72724 E37.35173) линия границы проходит по административной границе с Щекинским районом в северном направлении до точки № 35;

от точки № 35 (N53.73601 E37.35211) линия границы проходит по административной границе с Щекинским районом в восточном направлении до точки № 36;

от точки № 36 (N53.73534 E37.36169) линия границы проходит по административной границе с Щекинским районом в северо-восточном направлении до точки № 37;

от точки № 37 (N53.74164 E37.36972) линия границы проходит по административной границе с Щекинским районом в юго-восточном направлении до точки № 38;

от точки № 38 (N53.73804 E37.38312) линия границы проходит по административной границе с Щекинским районом в южном направлении до точки № 39;

от точки № 39 (N53.73534 E37.38159) линия границы проходит по административной границе с Щекинским районом в юго-восточном направлении до точки № 40;

от точки № 40 (N53.72566 E37.39116) линия границы проходит по административной границе с Щекинским районом в общем восточном направлении через точки № 41 (N53.72498 E37.40494), № 42 (N53.72679 E37.41528) до точки № 43;

от точки № 43 (N53.72145 E37.43423) линия границы проходит по административной границе с Щекинским районом в северо-восточном направлении до точки № 44;

от точки № 44 (N53.72556 E37.44530) линия границы проходит по административной границе с Щекинским районом в юго-восточном направлении до точки № 45;

от точки № 45 (N53.72071 E37.45241) линия границы проходит по административной границе с Щекинским районом в юго-западном направлении до точки № 46;

от точки № 46 (N53.71059 E37.43825) линия границы проходит по административной границе с Щекинским районом в восточном направлении до точки № 47;

от точки № 47 (N53.70653 E37.48534) линия границы проходит по административной границе с Щекинским районом в юго-западном направлении до точки № 48;

от точки № 48 (N53.69528 E37.47577) линия границы проходит по административной границе с Щекинским районом в восточном направлении до точки № 49;

от точки № 49 (N53.68988 E37.51098) линия границы проходит по административной границе с Тепло-Огаревским районом в общем южном направлении через точку № 50 (N53.67256 E37.51749) до точки № 51;

от точки № 51 (N53.65591 E37.51673) линия границы проходит по административной границе с Тепло-Огаревским районом в западном направлении до точки № 52;

от точки № 52 (N53.65613 E37.49988), расположенной в устье р. Сорочка, линия границы проходит вниз по среднему течению р. Сорочка до точки № 53;

от точки № 53 (N53.65051 E37.34139), расположенной на среднем течении р. Плава, линия границы проходит вверх по среднему течению р. Плава до точки № 54;

от точки № 54 (N53.62464 E37.36780), расположенной в устье р. Пластица, линия границы проходит вверх по среднему течению р. Пластица до точки № 55;

от точки № 55 (N53.48739 E37.28205), расположенной в устье р. Пластица, линия границы проходит по полевой дороге через н. п. Скородное в юго-западном направлении до точки № 56;

от точки № 56 (N53.46601 E37.24529) линия границы проходит по административной границе с Чернским районом в юго-западном направлении до точки № 57;

западная граница:

от точки № 57 (N53.45994 E37.23802) линия границы проходит по административной границе с Чернским районом в западном направлении до точки № 58;

от точки № 58 (N53.46106 E37.19246) линия границы проходит по административной границе с Чернским районом в северо-западном направлении до точки № 59;

от точки № 59 (N53.46894 E37.18443), расположенной на грунтовой дороге, линия границы проходит по грунтовой дороге в северо-восточном направлении до точки № 60;

от точки № 60 (N53.47659 E37.19438), расположенной на грунтовой дороге, линия границы проходит по административной границе с Чернским районом в северо-западном направлении до точки № 61;

от точки № 61 (N53.48446 E37.17601) линия границы проходит по административной границе с Чернским районом в юго-западном направлении до точки № 62;

от точки № 62 (N53.47929 E37.16835) линия границы проходит по административной границе с Чернским районом в северо-западном направлении до точки № 63;

от точки № 63 (N53.48334 E37.16261) линия границы проходит по административной границе с Чернским районом в северном направлении до точки № 64;

от точки № 64 (N53.49054 E37.15916) линия границы проходит по административной границе с Чернским районом в западном направлении до точки № 65;

от точки № 65 (N53.49054 E37.14806) линия границы проходит по административной границе с Чернским районом в северном направлении до точки № 66;

от точки № 66 (N53.49954 E37.14232) линия границы проходит по административной границе с Чернским районом в западном направлении до точки № 67;

от точки № 67 (N53.49729 E37.13007) линия границы проходит по административной границе с Чернским районом в северном направлении до точки № 68;

от точки № 68 (N53.50382 E37.12777) линия границы проходит по административной границе с Чернским районом в северо-восточном направлении до точки № 69;

от точки № 69 (N53.51011 E37.14576) линия границы проходит по административной границе с Чернским районом в северо-западном направлении до точки № 70;

от точки № 70 (N53.52294 E37.13313) линия границы проходит по административной границе с Чернским районом в общем северном направлении через точку № 71 (N53.53149 E37.13849) до точки № 72;

от точки № 72 (N53.53981 E37.13160) линия границы проходит по административной границе с Чернским районом в северо-восточном направлении до точки № 73;

от точки № 73 (N53.54746 E37.14079) линия границы проходит по административной границе с Чернским районом в северо-западном направлении до точки № 74;

от точки № 74 (N53.55354 E37.12471) линия границы проходит по административной границе с Чернским районом в северо-восточном направлении до точки № 75;

от точки № 75 (N53.57914 E37.15997) линия границы проходит по административной границе с Чернским районом в общем северо-западном направлении через точку № 76 (N53.58504 E37.15189) до точки № 77;

от точки № 77 (N53.58639 E37.15036) линия границы проходит по административной границе с Чернским районом в юго-западном направлении до точки № 78;

от точки № 78 (N53.58279 E37.14079) линия границы проходит по административной границе с Чернским районом в северо-западном направлении до точки № 79;

от точки № 79 (N53.58616 E37.13543) линия границы проходит по административной границе с Чернским районом в северо-восточном направлении до точки № 80;

от точки № 80 (N53.59044 E37.14309) линия границы проходит по административной границе с Чернским районом в северо-западном направлении до точки № 81;

от точки № 81 (N53.59696 E37.13466), расположенной на территории н. п. Советский, линия границы проходит в западном направлении до точки № 82;

от точки № 82 (N53.59359 E37.11706) линия границы проходит по административной границе с Чернским районом в северо-западном направлении до точки № 83;

от точки № 83 (N53.59651 E37.11399) линия границы проходит по административной границе с Чернским районом в западном направлении до точки № 84;

от точки № 84 (N53.59539 E37.10021) линия границы проходит по административной границе с Чернским районом в северном направлении до точки № 85;

от точки № 85 (N53.60327 E37.09906), расположенной на железной дороге Горбачево – Арсеньево (кадастровый номер 71:17:020801), линия границы проходит по железной дороге Горбачево – Арсеньево (кадастровый номер 71:17:020801) через н. п. Прилепы, Орловка до точки № 86;

от точки № 86 (N53.64917 E36.95474) линия границы проходит по административной границе с Арсеньевским районом в северном направлении до точки № 87;

от точки № 87 (N53.65592 E36.95359) линия границы проходит по административной границе с Арсеньевским районом в восточном направлении до точки № 88;

от точки № 88 (N53.65299 E36.96469) линия границы проходит по административной границе с Арсеньевским районом в северо-восточном направлении до точки № 89;

от точки № 89 (N53.67302 E36.99609) линия границы проходит по административной границе с Арсеньевским районом в северо-западном направлении до точки № 90;

от точки № 90 (N53.69124 E36.96967) линия границы проходит по административной границе с Арсеньевским районом в юго-западном направлении до точки № 91;

от точки № 91 (N53.68809 E36.96508) линия границы проходит по административной границе с Арсеньевским районом в северо-западном направлении до точки № 92;

от точки № 92 (N53.69192 E36.94938) линия границы проходит по административной границе с Арсеньевским районом в северо-восточном направлении до точки № 93;

от точки № 93 (N53.69799 E36.95474) линия границы проходит по административной границе с Арсеньевским районом в восточном направлении до точки № 94;

от точки № 94 (N53.69979 E36.96393) линия границы проходит по административной границе с Арсеньевским районом в общем северо-восточном направлении через точку № 95 (N53.70429 E36.96853) до точки № 96;

от точки № 96 (N53.70924 E36.97810) линия границы проходит по административной границе с Арсеньевским районом в восточном направлении до точки № 97;

от точки № 97 (N53.71059 E36.98996) линия границы проходит по административной границе с Арсеньевским районом в общем северо-восточном направлении через точку № 98 (N53.71914 E36.99647) до точки № 99;

от точки № 99 (N53.72994 E37.02289) линия границы проходит по административной границе с Арсеньевским районом в восточном направлении до точки № 100;

от точки № 100 (N53.73264 E37.04471) линия границы проходит по административной границе с Арсеньевским районом в общем северном направлении через точку № 101 (N53.74614 E37.03744) до точки № 102;

от точки № 102 (N53.75222 E37.04012) линия границы проходит по административной границе с Арсеньевским районом в северо-западном направлении до точки № 103;

от точки № 103 (N53.75469 E37.03284) линия границы проходит по административной границе с Арсеньевским районом в западном направлении через точку № 104 (N53.74997 E37.00528) до точки № 105;

от точки № 105 (N53.75469 E36.98308) линия границы проходит по административной границе с Арсеньевским районом в общем северо-

восточном направлении через точку № 106 (N53.76909 E36.99456) до точки № 107;

от точки № 107 (N53.78102 E37.01600) линия границы проходит по административной границе с Арсеньевским районом в юго-восточном направлении до точки № 108;

от точки № 108 (N53.77472 E37.03858) линия границы проходит по административной границе с Арсеньевским районом в восточном направлении до точки № 109;

от точки № 109 (N53.77449 E37.05543) линия границы проходит по административной границе с Арсеньевским районом в северо-западном направлении до точки № 110;

от точки № 110 (N53.78552 E37.04662) линия границы проходит по административной границе с Арсеньевским районом в северо-восточном направлении до точки № 111;

от точки № 111 (N53.79001 E37.05198) линия границы проходит по административной границе с Арсеньевским районом в юго-восточном направлении до точки № 112;

от точки № 112 (N53.78417 E37.07113) линия границы проходит по административной границе с Арсеньевским районом в северном направлении до точки № 113;

от точки № 113 (N53.79249 E37.07534) линия границы проходит по административной границе с Арсеньевским районом в восточном направлении до точки № 114;

от точки № 114 (N53.79159 E37.08185) линия границы проходит в северо-восточном направлении до точки № 115;

от точки № 115 (N53.80734 E37.09448) линия границы проходит в северо-западном направлении до точки № 116;

от точки № 116 (N53.80981 E37.08644), расположенной на грунтовой дороге, линия границы проходит по грунтовой дороге в северо-восточном направлении до точки № 1.

Внутренние границы:

восточная граница:

от точки № 117 (53.71697 E37.27720), расположенной на устье р. Локна, линия границы проходит вверх по среднему течению р. Плава до точки № 118;

от точки № 118 (N53.65051 E37.34139), расположенной на автомобильном мосту через р. Плава, линия границы проходит по грунтовой дороге в южном направлении до точки № 119;

от точки № 119 (N53.64684 E37.22284), расположенной на примыкании грунтовой дороги к автомобильной дороге (E105) с асфальтовым покрытием линия границы проходит по грунтовой дороге до точки № 120;

от точки № 120 (N53.68470 E37.26614), расположенной на примыкании грунтовой дороги к автомобильной дороге (E105) с асфальтовым покрытием линия границы проходит по дороге до точки № 121;

южная граница:

от точки № 121 (N53.60473 E37.17338), расположенной на автомобильном переезде через железную дорогу Горбачево – Плавск линия границы проходит по железной дороге Горбачево – Плавск до точки № 122;

западная граница:

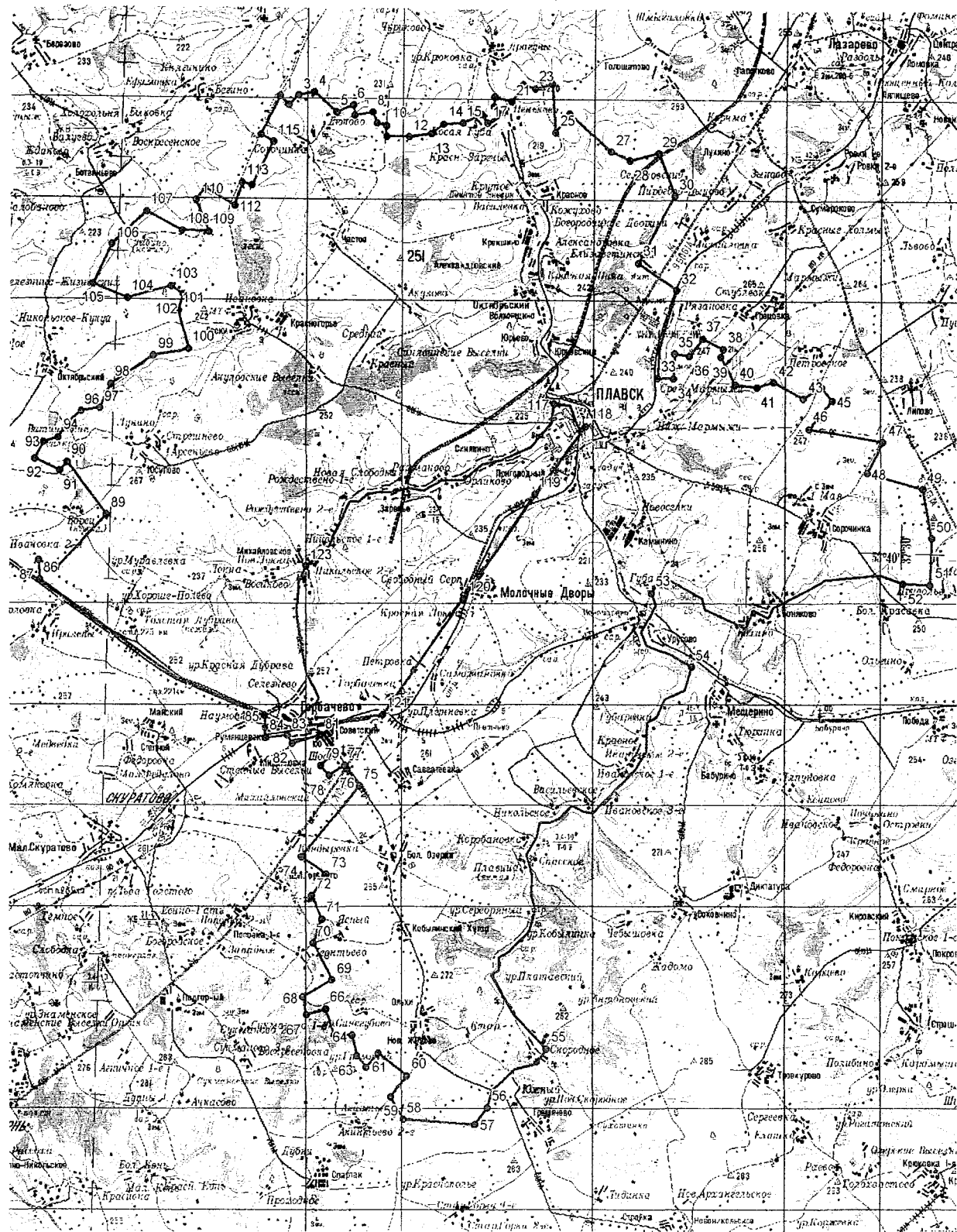
от точки № 122 (N53.59936 E37.11749), расположенной на железной дороге Горбачево – Арсеньево (кадастровый номер 71:17:020801) линия границы проходит по грунтовой дороге Горбачево – Арсеньево (кадастровый номер 71:17:020801) до точки № 123;

от точки № 123 (N53.65688 E37.12269), расположенной на автомобильном мосту через р. Локна линия границы проходит вниз по среднему течению р. Локна до точки № 117.

«Плавское» о/х МАУ МО «ОРК» Плавского района Тульской области

Площадь 67839 га

Масштаб 1:200000



Приложение № 5
к указу губернатора
Тульской области

от 19 ноября 2014 года № 151

**«Частинское» о/х ОДОУ Плавского района Тульской области.
Площадь 6204 га**

Восточная граница:

от точки № 1 (53.71697 Е37.27720), расположенной на устье р. Локна, линия границы проходит вверх по среднему течению р. Плава до точки № 2;

от точки № 2 (N53.65051 Е37.34139), расположенной на автомобильном мосту через р. Плава линия границы проходит по грунтовой дороге в южном направлении до точки № 3;

от точки № 3 (N53.64684 Е37.22284), расположенной на примыкании грунтовой дороги к автомобильной дороге (Е105) с асфальтовым покрытием линия границы проходит по грунтовой дороге до точки № 4;

от точки № 4 (N53.68470 Е37.26614), расположенной на примыкании грунтовой дороги к автомобильной дороге (Е105) с асфальтовым покрытием линия границы проходит по дороге до точки № 5;

южная граница:

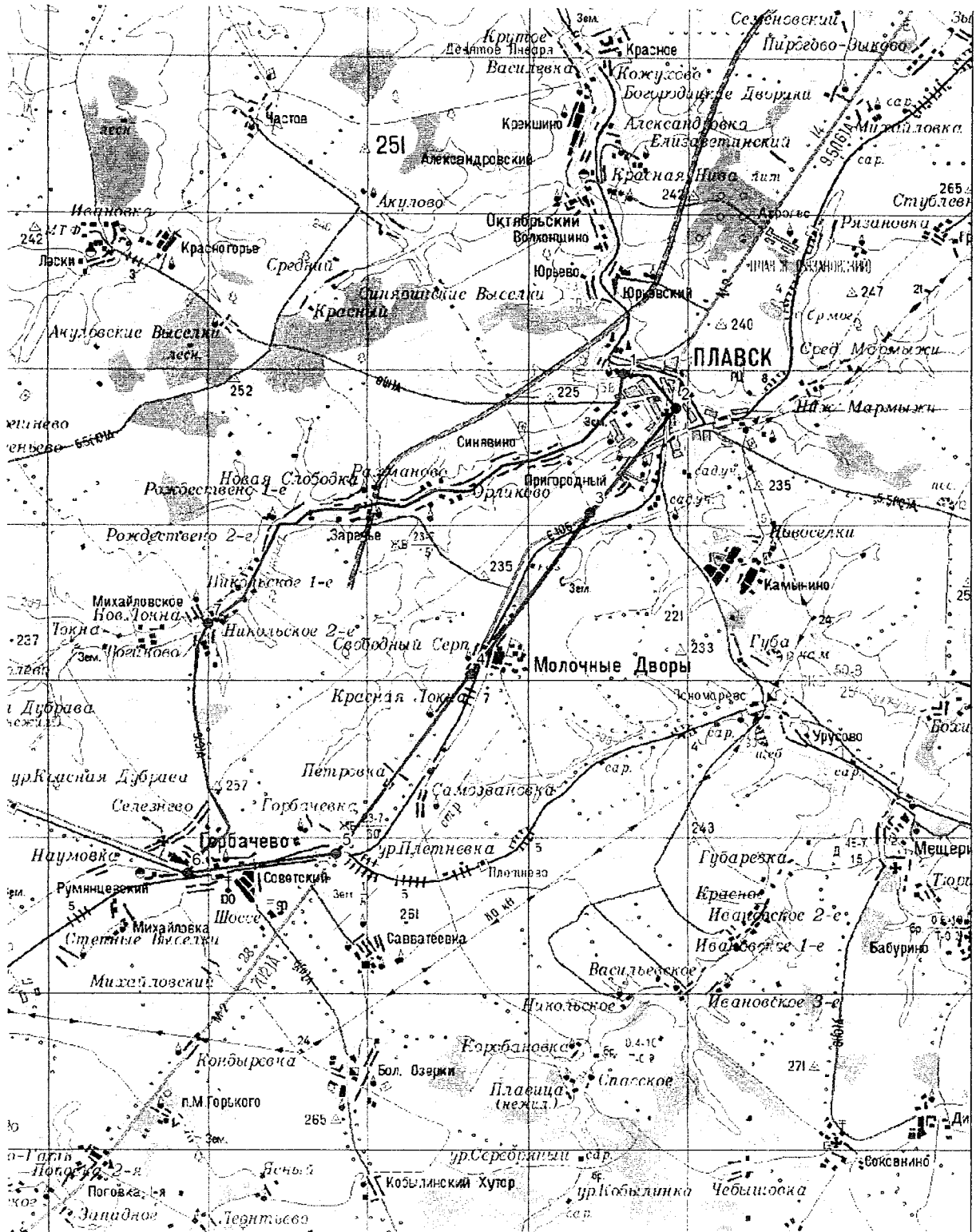
от точки № 5 (N53.60473 Е37.17338), расположенной на автомобильном переезде через железную дорогу Горбачево - Плавск линия границы проходит по железной дороге Горбачево - Плавск до точки № 6;

западная граница:

от точки № 6 (N53.59936 Е37.11749), расположенной на железной дороге Горбачево - Арсеньево (кадастровый номер 71:17:020801) линия границы проходит по грунтовой дороге Горбачево - Арсеньево (кадастровый номер 71:17:020801) до точки № 7;

от точки № 7 (N53.65688 Е37.12269), расположенной на мосту через р. Локна линия границы проходит вниз по среднему течению р. Локна до точки № 1.

«Частинское» о/х ОДОУ Плавского района
 Тульской области
 Площадь 6204 га
 Масштаб 1:150000



**«Ольховское» о/х ОДОУ Плавского района Тульской области.
Площадь 9694 га**

Северная граница:

от точки № 1 (N53.50854 E37.32837) линия границы проходит по полевой дороге в юго-восточном направлении до точки № 2;

от точки № 2 (N53.50381 E37.33603) линия границы проходит по полевой дороге в южном направлении до точки № 3;

от точки № 3 (N53.47434 E37.35517), расположенной на грунтовой дороге, линия границы проходит по грунтовой дороге в северо-восточном направлении до точки № 4;

от точки № 4 (N53.48199 E37.36742) линия границы проходит по грунтовой дороге в восточном направлении до точки № 5;

восточная граница:

от точки № 5 (N53.48266 E37.40187) линия границы проходит по административной границе с Тепло-Огаревским районом в общем южном направлении через точку № 6 (N53.46646 E37.40034) до точки № 7;

от точки № 7 (N53.45251 E37.40723) линия границы проходит по административной границе с Тепло-Огаревским районом в западном направлении до точки № 8;

от точки № 8 (N53.45229 E37.39345) линия границы проходит по административной границе с Тепло-Огаревским районом в южном направлении до точки № 9;

от точки № 9 (N53.44261 E37.39268) линия границы проходит по административной границе с Тепло-Огаревским районом в восточном направлении до точки № 10;

от точки № 10 (N53.43744 E37.41718) линия границы проходит по административной границе с Тепло-Огаревским районом в южном направлении до точки № 11;

от точки № 11 (N53.42124 E37.42331) линия границы проходит по административной границе с Тепло-Огаревским районом в юго-западном направлении до точки № 12;

от точки № 12 (N53.41291 E37.40493) линия границы проходит по административной границе с Тепло-Огаревским районом в южном направлении до точки № 13;

от точки № 13 (N53.40009 E37.39995) линия границы проходит по административной границе с Тепло-Огаревским районом в юго-западном направлении до точки № 14;

от точки № 14 (N53.39514 E37.38273), расположенной на территории н.п. Павловка, линия границы проходит через н.п. Павловка в юго-восточном направлении до точки № 15;

от точки № 15 (N53.37534 E37.40033) линия границы проходит по административной границе с Чернским районом в юго-западном направлении до точки № 16;

западная граница:

от точки № 16 (N53.36926 E37.38081) линия границы проходит по административной границе с Чернским районом в северо-западном направлении до точки № 17;

от точки № 17 (N53.38164 E37.36512) линия границы проходит по административной границе с Чернским районом в северном направлении до точки № 18;

от точки № 18 (N53.40324 E37.35287) линия границы проходит по административной границе с Чернским районом в западном направлении до точки № 19;

от точки № 19 (N53.40369 E37.33066) линия границы проходит по административной границе с Чернским районом в юго-западном направлении до точки № 20;

от точки № 20 (N53.38951 E37.31382) линия границы проходит по административной границе с Чернским районом в общем северо-западном направлении через точку № 21 (N53.40189 E37.29889) до точки № 22;

от точки № 22 (N53.40549 E37.28625) линия границы проходит по административной границе с Чернским районом в северном направлении до точки № 23;

от точки № 23 (N53.41449 E37.28893) линия границы проходит по административной границе с Чернским районом в западном направлении до точки № 24;

от точки № 24 (N53.41561 E37.28281) линия границы проходит по административной границе с Чернским районом в северном направлении до точки № 25;

от точки № 25 (N53.42956 E37.28396) линия границы проходит по административной границе с Чернским районом в северо-западном направлении до точки № 26;

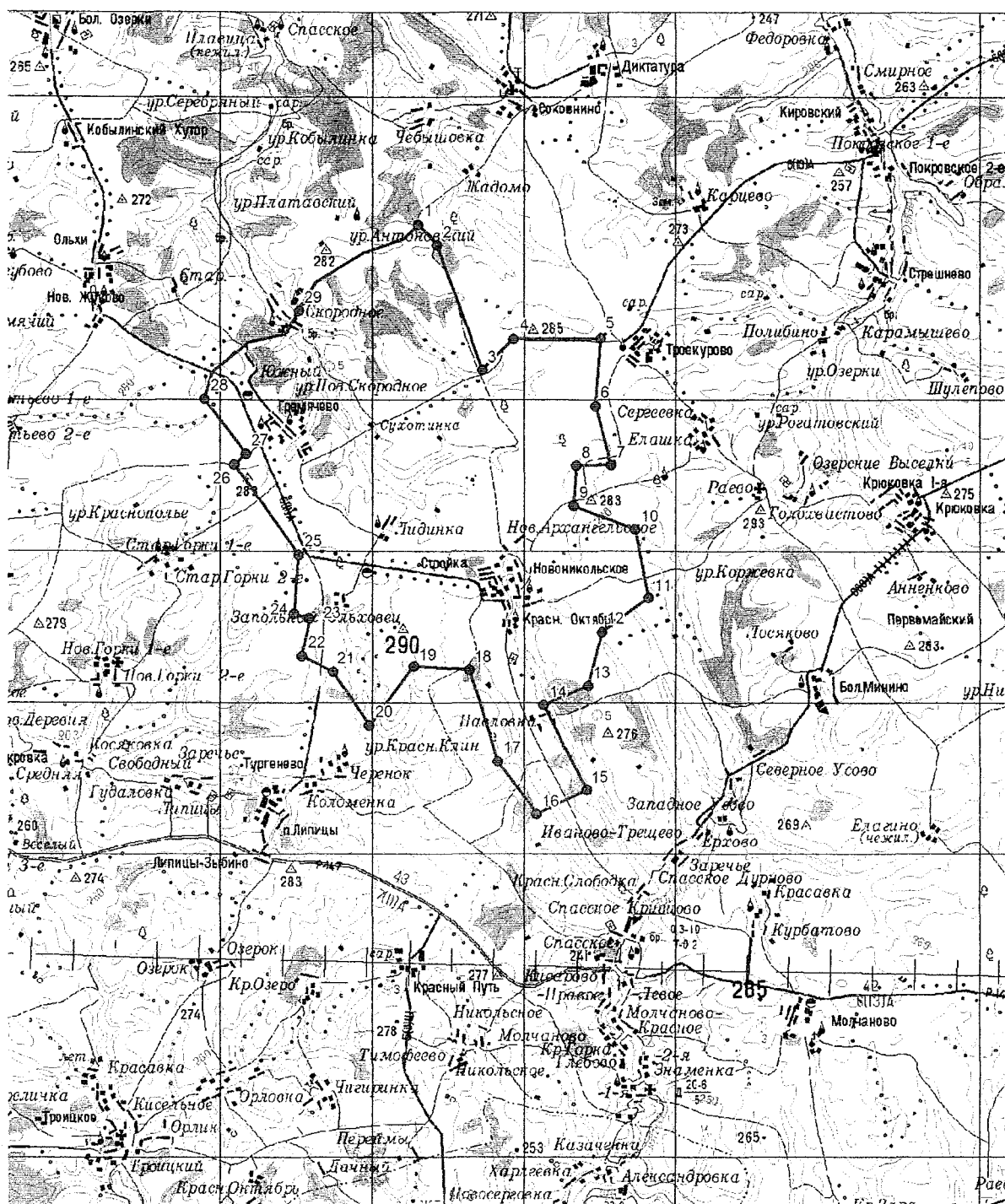
от точки № 26 (N53.45049 E37.25754) линия границы проходит по административной границе с Чернским районом в северо-восточном направлении до точки № 27;

от точки № 27 (N53.45319 E37.26214) линия границы проходит по административной границе с Чернским районом в северо-западном направлении до точки № 28;

от точки № 28 (N53.46601 E37.24529) линия границы проходит по административной границе с Чернским районом в юго-западном направлении до точки № 29;

от точки № 29 (N53.48739 E37.28205), расположенной на запруде р. Пластица в н.п. Скородное линия границы проходит по полевой дороге до точки № 1.

«Ольховское» о/х МАУ МО «ОРК» Плавского района
Тульской области
Площадь 9694 га
Масштаб 1:150000



Приложение № 6
к указу губернатора
Тульской области

от 19 ноября 2014 года № 151

**Красногорский участок «Плавское» о/х МАУ МО «ОРК»
Плавского района Тульской области. Площадь 30485 га**

Северная граница:

от точки № 1 (N53.82399 E37.09792), расположенной на грунтовой дороге, линия границы проходит по административной границе с Щекинским районом в юго-восточном направлении до точки № 2;

от точки № 2 (N53.82084 E37.10367) линия границы проходит по административной границе с Щекинским районом в северо-восточном направлении до точки № 3;

от точки № 3 (N53.82421 E37.10941) линия границы проходит по административной границе с Щекинским районом в восточном направлении до точки № 4;

от точки № 4 (N53.82556 E37.11936) линия границы проходит по административной границе с Щекинским районом в юго-восточном направлении до точки № 5;

от точки № 5 (N53.81881 E37.13391) линия границы проходит по административной границе с Щекинским районом в северо-восточном направлении до точки № 6;

от точки № 6 (N53.82151 E37.14425) линия границы проходит по административной границе с Щекинским районом в южном направлении до точки № 7;

от точки № 7 (N53.81769 E37.14540) линия границы проходит по административной границе с Щекинским районом в восточном направлении до точки № 8;

от точки № 8 (N53.81904 E37.15688) линия границы проходит по административной границе с Щекинским районом в южном направлении до точки № 9;

от точки № 9 (N53.81521 E37.15956) линия границы проходит по административной границе с Щекинским районом в восточном направлении до точки № 10;

от точки № 10 (N53.81454 E37.16607) линия границы проходит по административной границе с Щекинским районом в южном направлении до точки № 11;

от точки № 11 (N53.81049 E37.16607), расположенной на грунтовой дороге, линия границы проходит по административной границе с Щекинским районом в общем восточном направлении через точку № 12 (N53.81071 E37.18023) до точки № 13;

от точки № 13 (N53.81206 E37.19440) линия границы проходит по административной границе с Щекинским районом в северо-восточном направлении до точки № 14;

от точки № 14 (N53.81566 E37.20205) линия границы проходит по административной границе с Щекинским районом в восточном направлении до точки № 15;

от точки № 15 (N53.81634 E37.21430) линия границы проходит по административной границе с Щекинским районом в северо-восточном направлении до точки № 16;

от точки № 16 (N53.81971 E37.22579) линия границы проходит по административной границе с Щекинским районом в юго-восточном направлении до точки № 17;

от точки № 17 (N53.81656 E37.23000) линия границы проходит по административной границе с Щекинским районом в северо-восточном направлении до точки № 18;

от точки № 19 (N53.82264 E37.23344) линия границы проходит по административной границе с Щекинским районом в северном направлении до точки № 20;

от точки № 20 (N53.82601 E37.23383) линия границы проходит по административной границе с Щекинским районом в восточном направлении до точки № 21;

восточная граница:

от точки № 21 (N53.82421 E37.24455) линия границы проходит вверх по среднему течению р. Плава до точки № 22;

от точки № 22 (53.71697 E37.27720), расположенной на устье р. Локна, линия границы проходит вверх по среднему течению р. Локна до точки № 23;

от точки № 23 (N53.65688 E37.12269), расположенной на автомобильном мосту через р. Локна, линия границы проходит по грунтовой дороге в южном направлении до точки № 24;

южная граница:

от точки № 24 (N53.59936 E37.11749), расположенной на железной дороге Горбачево - Арсеньево (кадастровый номер 71:17:020801), линия границы проходит по железной дороге Горбачево - Арсеньево (кадастровый номер 71:17:020801) до точки № 25;

от точки № 25 (N53.60327 E37.09906), расположенной на железной дороге Горбачево – Арсеньево (кадастровый номер 71:17:020801), линия

границы проходит по железной дороге Горбачево - Арсеньево (кадастровый номер 71:17:020801) через н.п. Прилепы, Орловка до точки № 26;

западная граница:

от точки № 26 (N53.64917 E36.95474) линия границы проходит по административной границе с Арсеньевским районом в северном направлении до точки № 27;

от точки № 27 (N53.65592 E36.95359) линия границы проходит по административной границе с Арсеньевским районом в восточном направлении до точки № 28;

от точки № 28 (N53.65299 E36.96469) линия границы проходит по административной границе с Арсеньевским районом в северо-восточном направлении до точки № 29;

от точки № 29 (N53.67302 E36.99609) линия границы проходит по административной границе с Арсеньевским районом в северо-западном направлении до точки № 30;

от точки № 30 (N53.69124 E36.96967) линия границы проходит по административной границе с Арсеньевским районом в юго-западном направлении до точки № 31;

от точки № 31 (N53.68809 E36.96508) линия границы проходит по административной границе с Арсеньевским районом в северо-западном направлении до точки № 32;

от точки № 32 (N53.69192 E36.94938) линия границы проходит по административной границе с Арсеньевским районом в северо-восточном направлении до точки № 33;

от точки № 33 (N53.69799 E36.95474) линия границы проходит по административной границе с Арсеньевским районом в восточном направлении до точки № 34;

от точки № 34 (N53.69979 E36.96393) линия границы проходит по административной границе с Арсеньевским районом в общем северо-восточном направлении через точку № 35 (N53.70429 E36.96853) до точки № 36;

от точки № 36 (N53.70924 E36.97810) линия границы проходит по административной границе с Арсеньевским районом в восточном направлении до точки № 37;

от точки № 37 (N53.71059 E36.98996) линия границы проходит по административной границе с Арсеньевским районом в общем северо-восточном направлении через точку № 38 (N53.71914 E36.99647) до точки № 39;

от точки № 39 (N53.72994 E37.02289) линия границы проходит по административной границе с Арсеньевским районом в восточном направлении до точки № 40;

от точки № 40 (N53.73264 E37.04471) линия границы проходит по административной границе с Арсеньевским районом в общем северном направлении через точку № 41 (N53.74614 E37.03744) до точки № 42;

от точки № 42 (N53.75222 E37.04012) линия границы проходит по административной границе с Арсеньевским районом в северо-западном направлении до точки № 43;

от точки № 43 (N53.75469 E37.03284) линия границы проходит по административной границе с Арсеньевским районом в западном направлении через точку № 44 (N53.74997 E37.00528) до точки № 45;

от точки № 45 (N53.75469 E36.98308) линия границы проходит по административной границе с Арсеньевским районом в общем северо-восточном направлении через точку № 46 (N53.76909 E36.99456) до точки № 47;

от точки № 47 (N53.78102 E37.01600) линия границы проходит по административной границе с Арсеньевским районом в юго-восточном направлении до точки № 48;

от точки № 48 (N53.77472 E37.03858) линия границы проходит по административной границе с Арсеньевским районом в восточном направлении до точки № 49;

от точки № 49 (N53.77449 E37.05543) линия границы проходит по административной границе с Арсеньевским районом в северо-западном направлении до точки № 50;

от точки № 50 (N53.78552 E37.04662) линия границы проходит по административной границе с Арсеньевским районом в северо-восточном направлении до точки № 51;

от точки № 51 (N53.79001 E37.05198) линия границы проходит по административной границе с Арсеньевским районом в юго-восточном направлении до точки № 52;

от точки № 52 (N53.78417 E37.07113) линия границы проходит по административной границе с Арсеньевским районом в северном направлении до точки № 53;

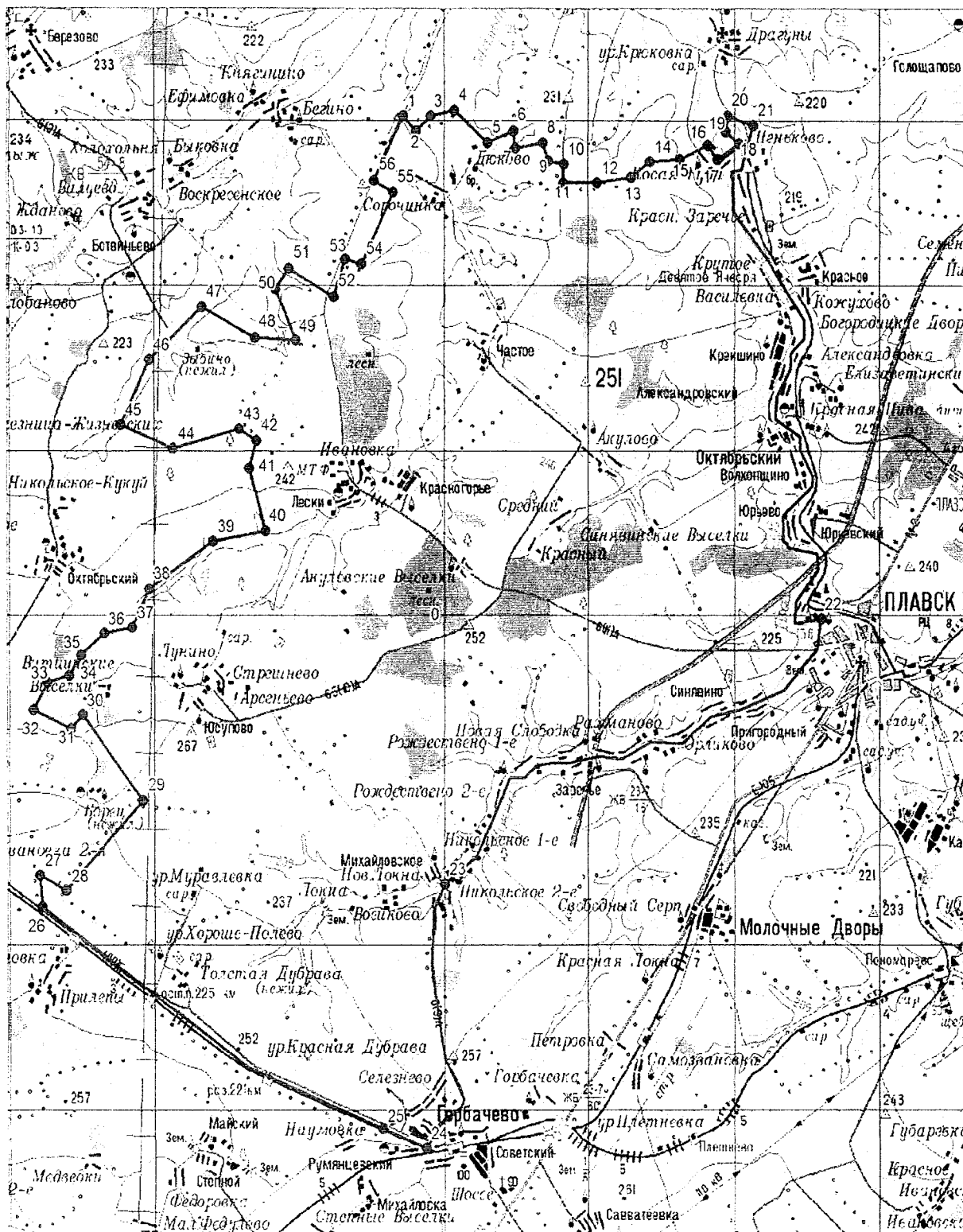
от точки № 53 (N53.79249 E37.07534) линия границы проходит по административной границе с Арсеньевским районом в восточном направлении до точки № 54;

от точки № 54 (N53.79159 E37.08185) линия границы проходит в северо-восточном направлении до точки № 55;

от точки № 55 (N53.80734 E37.09448) линия границы проходит в северо-западном направлении до точки № 56;

от точки № 56 (N53.80981 E37.08644), расположенной на грунтовой дороге, линия границы проходит по грунтовой дороге в северо-восточном направлении до точки № 1.

Красногорский участок «Плавское» о/х МАУ МО «ОРК»
 Плавского района Тульской области
 Площадь 30485 га
 Масштаб 1:150000



**Сорочинский участок «Плавское» о/х МАУ МО «ОРК» Плавского
района Тульской области. Площадь 16059 га**

Северная граница:

от точки № 1 (N53.82421 E37.24455) линия границы проходит по административной границе с Щекинским районом в северо-восточном направлении до точки № 2;

от точки № 2 (N53.83051 E37.25182) линия границы проходит по административной границе с Щекинским районом в общем восточном направлении через точку № 3 (N53.82916 E37.25948) до точки № 4;

от точки № 4 (N53.83096 E37.27020) линия границы проходит по административной границе с Щекинским районом в южном направлении до точки № 5;

от точки № 5 (N53.81386 E37.27326) линия границы проходит по административной границе с Щекинским районом в северо-восточном направлении до точки № 6;

от точки № 6 (N53.82084 E37.28168) линия границы проходит по административной границе с Щекинским районом в юго-восточном направлении до точки № 7;

от точки № 7 (N53.80756 E37.30848) линия границы проходит по административной границе с Щекинским районом в общем восточном направлении через точку № 8 (N53.80463 E37.32073) до точки № 9;

восточная граница:

от точки № 9 (N53.80756 E37.33872) линия границы проходит по административной границе с Щекинским районом в юго-восточном направлении до точки № 10;

от точки № 10 (N53.79249 E37.34982) линия границы проходит по административной границе с Щекинским районом в юго-западном направлении до точки № 11;

от точки № 11 (N53.76796 E37.32800) линия границы проходит по административной границе с Щекинским районом в юго-восточном направлении до точки № 12;

от точки № 12 (N53.76796 E37.32800), расположенной на железной дороге Щекино - Плавск (кадастровый номер 71:17:010601), линия границы проходит по железной дороге Щекино - Плавск (кадастровый номер 71:17:010601) через н.п. Рязановка до точки № 13;

от точки № 13 (N53.72724 E37.34178), расположенной на железной дороге Щекино - Плавск (кадастровый номер 71:17:010601), линия границы

проходит по административной границе с Щекинским районом в восточном направлении до точки № 14;

от точки № 14 (N53.72724 E37.35173) линия границы проходит по административной границе с Щекинским районом в северном направлении до точки № 15;

от точки № 15 (N53.73601 E37.35211) линия границы проходит по административной границе с Щекинским районом в восточном направлении до точки № 16;

от точки № 16 (N53.73534 E37.36169) линия границы проходит по административной границе с Щекинским районом в северо-восточном направлении до точки № 17;

от точки № 17 (N53.74164 E37.36972) линия границы проходит по административной границе с Щекинским районом в юго-восточном направлении до точки № 18;

от точки № 18 (N53.73804 E37.38312) линия границы проходит по административной границе с Щекинским районом в южном направлении до точки № 19;

от точки № 19 (N53.73534 E37.38159) линия границы проходит по административной границе с Щекинским районом в юго-восточном направлении до точки № 20;

от точки № 20 (N53.72566 E37.39116) линия границы проходит по административной границе с Щекинским районом в общем восточном направлении через точки № 21 (N53.72498 E37.40494), № 22 (N53.72679 E37.41528) до точки № 23;

от точки № 23 (N53.72145 E37.43423) линия границы проходит по административной границе с Щекинским районом в северо-восточном направлении до точки № 24;

от точки № 24 (N53.72556 E37.44530) линия границы проходит по административной границе с Щекинским районом в юго-восточном направлении до точки № 25;

от точки № 25 (N53.72071 E37.45241) линия границы проходит по административной границе с Щекинским районом в юго-западном направлении до точки № 26;

от точки № 26 (N53.71059 E37.43825) линия границы проходит по административной границе с Щекинским районом в восточном направлении до точки № 27;

от точки № 27 (N53.70653 E37.48534) линия границы проходит по административной границе с Щекинским районом в юго-западном направлении до точки № 28;

от точки № 28 (N53.69528 E37.47577) линия границы проходит по административной границе с Щекинским районом в восточном направлении до точки № 29;

от точки № 29 (N53.68988 E37.51098) линия границы проходит по административной границе с Тепло-Огаревским районом в общем южном направлении через точку № 30 (N53.67256 E37.51749) до точки № 31;

южная граница:

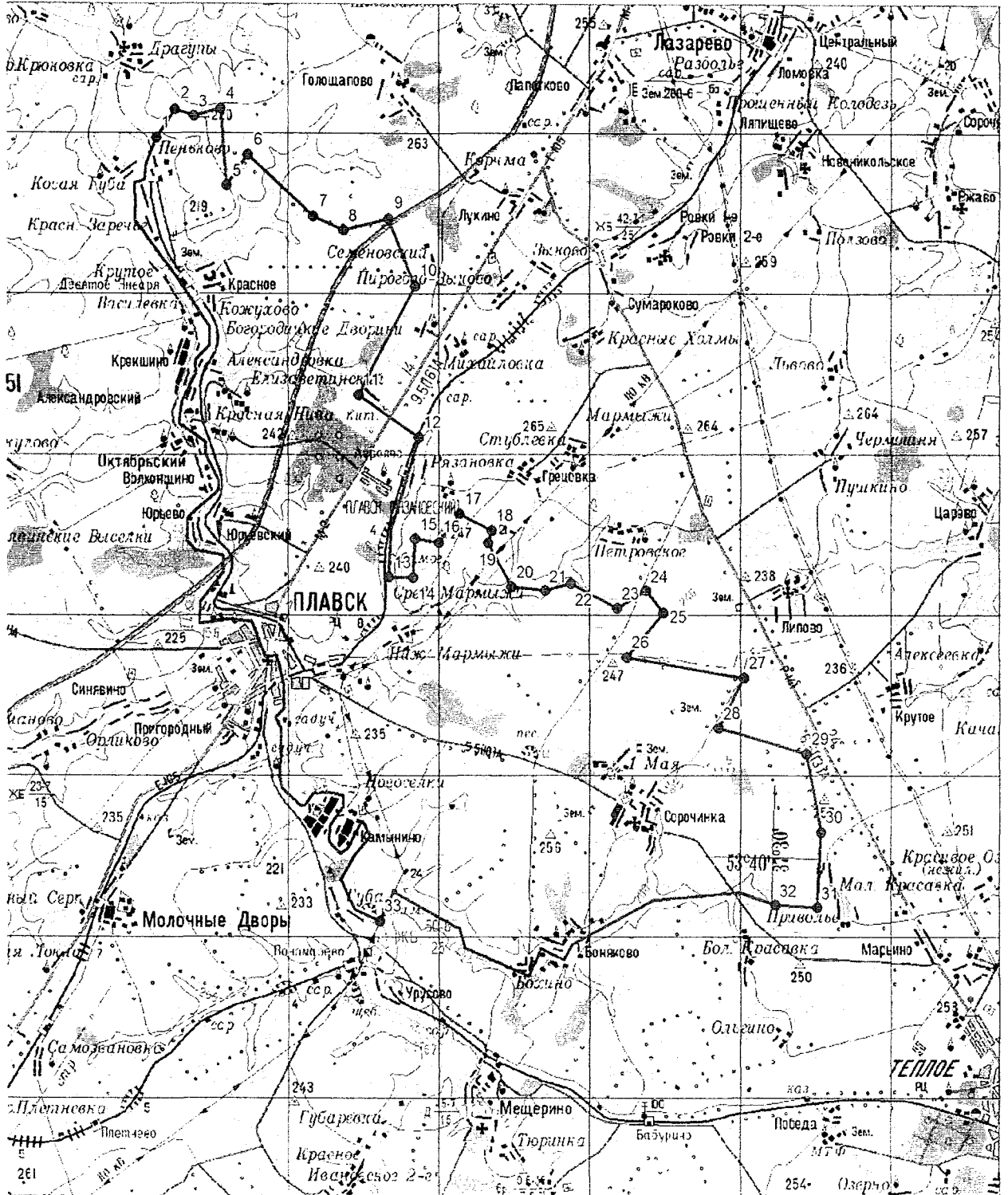
от точки № 31 (N53.65591 E37.51673) линия границы проходит по административной границе с Тепло-Огаревским районом в западном направлении до точки № 32;

от точки № 32 (N53.65613 E37.49988), расположенной на среднем течении р. Сорочка, линия границы проходит вниз по среднему течению р. Сорочка до точки № 33;

западная граница:

от точки № 33 (N53.65051 E37.34139), расположенной на среднем течении р. Плава, линия границы проходит вниз по среднему течению р. Плава до точки № 1.

Сорочинский участок «Плавское» о/х МАУ МО «ОРК»
Плавского района Тульской области
Площадь 16059 га
Масштаб 1:150000



**Савватеевский участок «Плавское» о/х МАУ МО «ОРК»
Плавского района Тульской области. Площадь 21295 га**

Восточная граница:

от точки № 1 (N53.70924 E37.29769), расположенной на автомобильном мосту через р. Плава, линия границы проходит вверх по среднему течению р. Плава через точку № 2 (N53.65051 E37.34139), до точки № 3;

от точки № 3 (N53.62464 E37.36780), расположенной в устье р. Плавица, линия границы проходит вверх по среднему течению р. Плавица до точки № 4;

южная граница:

от точки № 4 (N53.48739 E37.28205), расположенной на запруде р. Плавица в н.п. Скородное, линия границы проходит по полевой дороге через н.п. Скородное в юго-западном направлении по грунтовой дороге до точки № 5;

от точки № 5 (N53.46601 E37.24529) линия границы проходит по административной границе с Чернским районом в юго-западном направлении до точки № 6;

от точки № 6 (N53.45994 E37.23802) линия границы проходит по административной границе с Чернским районом в западном направлении до точки № 7;

от точки № 7 (N53.46106 E37.19246) линия границы проходит по административной границе с Чернским районом в северо-западном направлении до точки № 8;

от точки № 8 (N53.46894 E37.18443), расположенной на грунтовой дороге, линия границы проходит по грунтовой дороге в северо-восточном направлении до точки № 9;

от точки № 9 (N53.47659 E37.19438), расположенной на грунтовой дороге, линия границы проходит по административной границе с Чернским районом в северо-западном направлении до точки № 10;

от точки № 10 (N53.48446 E37.17601) линия границы проходит по административной границе с Чернским районом в юго-западном направлении до точки № 11;

от точки № 11 (N53.47929 E37.16835) линия границы проходит по административной границе с Чернским районом в северо-западном направлении до точки № 12;

от точки № 12 (N53.48334 E37.16261) линия границы проходит по административной границе с Чернским районом в северном направлении до точки № 13;

от точки № 13 (N53.49054 E37.15916) линия границы проходит по административной границе с Чернским районом в западном направлении до точки № 14;

от точки № 14 (N53.49054 E37.14806) линия границы проходит по административной границе с Чернским районом в северном направлении до точки № 15;

от точки № 15 (N53.49954 E37.14232) линия границы проходит по административной границе с Чернским районом в западном направлении до точки № 16;

западная граница:

от точки № 16 (N53.49729 E37.13007) линия границы проходит по административной границе с Чернским районом в северном направлении до точки № 17;

от точки № 17 (N53.50382 E37.12777) линия границы проходит по административной границе с Чернским районом в северо-восточном направлении до точки № 18;

от точки № 18 (N53.51011 E37.14576) линия границы проходит по административной границе с Чернским районом в северо-западном направлении до точки № 19;

от точки № 19 (N53.52294 E37.13313) линия границы проходит по административной границе с Чернским районом в общем северном направлении через точку № 20 (N53.53149 E37.13849) до точки № 21;

от точки № 21 (N53.53981 E37.13160) линия границы проходит по административной границе с Чернским районом в северо-восточном направлении до точки № 22;

от точки № 22 (N53.54746 E37.14079) линия границы проходит по административной границе с Чернским районом в северо-западном направлении до точки № 23;

от точки № 23 (N53.55354 E37.12471) линия границы проходит по административной границе с Чернским районом в северо-восточном направлении до точки № 24;

от точки № 24 (N53.57914 E37.15997) линия границы проходит по административной границе с Чернским районом в общем северо-западном направлении через точку № 25 (N53.58504 E37.15189) до точки № 26;

от точки № 26 (N53.58639 E37.15036) линия границы проходит по административной границе с Чернским районом в юго-западном направлении до точки № 27;

от точки № 27 (N53.58279 E37.14079) линия границы проходит по административной границе с Чернским районом в северо-западном направлении до точки № 28;

от точки № 28 (N53.58616 E37.13543) линия границы проходит по административной границе с Чернским районом в северо-восточном направлении до точки № 29;

от точки № 29 (N53.59044 E37.14309) линия границы проходит по административной границе с Чернским районом в северо-западном направлении до точки № 30;

от точки № 30 (N53.59696 E37.13466), расположенной на территории н.п. Советский, линия границы проходит в западном направлении до точки № 31;

от точки № 31 (N53.59359 E37.11706) линия границы проходит по административной границе с Чернским районом в северо-западном направлении до точки № 32;

от точки № 32 (N53.59651 E37.11399) линия границы проходит по административной границе с Чернским районом в западном направлении до точки № 33;

от точки № 33 (N53.59539 E37.10021) линия границы проходит по административной границе с Чернским районом в северном направлении до точки № 34;

от точки № 34 (N53.60327 E37.09906), расположенной на железной дороге Горбачево - Арсеньево (кадастровый номер 71:17:020801), линия границы проходит по железной дороге Горбачево - Арсеньево (кадастровый номер 71:17:020801) в юго-восточном направлении до точки № 35;

от точки № 35 (N53.59936 E37.11749), расположенной на железной дороге Горбачево - Арсеньево (кадастровый номер 71:17:020801), линия границы проходит по железной дороге Горбачево – Плавск до точки № 36;

от точки № 36 (N53.60473 E37.17338), расположенной на автомобильном переезде через железную дорогу Горбачево - Плавск, линия границы проходит по автомобильной дороге (E105) с асфальтовым покрытием до точки № 37;

от точки № 37 (N53.64684 E37.22284), расположенной на примыкании грунтовой дороги к автомобильной дороге (E105), с асфальтовым покрытием линия границы проходит по грунтовой дороге до точки № 38;

от точки № 38 (N53.68470 E37.26614), расположенной на примыкании грунтовой дороги к автомобильной дороге (E105) с асфальтовым покрытием, линия границы проходит по дороге до точки № 1.

Савватеевский участок «Плавское» о/х МАУ МО «ОРК»
 Плавского района Тульской области
 Площадь 21295 га
 Масштаб 1:150000

