



# ПРАВИТЕЛЬСТВО ТУЛЬСКОЙ ОБЛАСТИ

## ПОСТАНОВЛЕНИЕ

от 23.11.2022 № 746

### О внесении изменений и дополнения в постановление правительства Тульской области от 29.07.2019 № 318

В соответствии со статьей 46 Устава (Основного Закона) Тульской области Правительство Тульской области ПОСТАНОВЛЯЕТ:

1. Утвердить изменения и дополнение, которые вносятся в постановление правительства Тульской области от 29.07.2019 № 318 «Об утверждении схемы размещения, использования и охраны охотничьих угодий на территории Тульской области» (приложение).

2. Постановление вступает в силу со дня официального опубликования.

Первый заместитель Губернатора  
Тульской области – председатель  
Правительства Тульской области



В.А. Федорищев

Приложение  
к постановлению Правительства  
Тульской области

от 23.11.2022

№ 746

**ИЗМЕНЕНИЯ И ДОПОЛНЕНИЕ,  
которые вносятся в постановление правительства Тульской области  
от 29.07.2019 № 318 «Об утверждении схемы размещения, использования  
и охраны охотничьих угодий на территории Тульской области»**

1. В преамбуле постановления текст «статьи 48» заменить текстом «статьи 46».

2. Абзац 2 подраздела 4.1 приложения к постановлению изложить в новой редакции:

«В настоящее время на территории области насчитывается 109 охотничьих хозяйств. Из них 72 охотничьих хозяйства закреплены за 49 юридическими лицами и 2 – за индивидуальными предпринимателями. Общедоступных охотничьих угодий 37 площадью 533775 га и составляют 21,27%. Зон охраны охотничьих ресурсов общедоступных охотничьих угодий – 11 площадью 9056 га и составляют 0,36%.».

3. В таблице 4.1.1. Сведения об охотпользователях разных форм собственности и занимаемых ими площадях охотничьих угодий и иных территорий, являющихся средой обитания охотничьих ресурсов области, и общедоступных охотничьих угодьях области» подраздела 4.1 приложения к постановлению:

1) раздел «Богородицкий район» изложить в новой редакции:

Богородицкий	«Бахметьевское» о/х Индивидуальный предприниматель Глава Крестьянско- фермерского хозяйства Лаврентьева Наталья Анатольевна	301823, Тульская область, Богородицкий район, поселок Товарковский, 3-й проезд, дом 2, кв. 12	23983
	О/х «Богородицкое» Муниципальное бюджетное учреждение спорта «Охотничье- рыболовный клуб»	301800, Тульская область, г. Богородицк, ул. Урицкого, д. 4	34544

	(далее – МБУС «ОРК» Муниципальное образование Богородицкий район		
	«Богородицкое» о/х ОДОУ Богородицкого района		36534

2) раздел «Дубенский район» изложить в новой редакции:

Дубенский	«Березовское» о/х Публичное акционерное общество (далее – ПАО) «ТОЗ»	300002, г. Тула, ул. Советская, д. 1-а	16402
	«Дубенское» о/х ТРООО и Р	300000, г. Тула, ул. Каминского, д. 19	33803
	Зона охраны охотничьих ресурсов «Воскресенский» ОДОУ Дубенского района		365
	«Пореченское» о/х ООО «Охотничья Слобода»	142100, Московская обл., г. Подольск, ул. Комсомольская, д.1 помещение № 59	13105

3) раздел «Ефремовский район» изложить в новой редакции:

Ефремовский	«Красногорское» о/х ООО «Красивомечье»	301840, Тульская область, г. Ефремов, ул. Строителей, д. 2	13181
	Зона охраны охотничьих ресурсов «Кобылинка» ОДОУ Ефремовского района		178
	Зона охраны охотничьих ресурсов «Яновка» ОДОУ Ефремовского района		37
	Зона охраны охотничьих ресурсов «Ключевский» ОДОУ Ефремовского района		42
	О/х Ефремовская ассоциация охотников и рыболовов	301840, Тульская область, Ефремовский район, г. Ефремов, ул. Свердлова, д. 99-а	121973

	«Трусовское» о/х ОДОУ Ефремовского района		29568
--	--	--	-------

4) раздел «Кимовский район» изложить в новой редакции:

Кимовский	«Зеркальное» о/х ОДОУ Кимовского района		10298
	«Зубовское» о/х ОДОУ Кимовского района		27936
	Зона охраны охотничьих ресурсов «Кимовский» ОДОУ Кимовского района		506
	О/х АО «Кимовский радиоэлектромеханический завод»	301723, Тульская область, г. Кимовск, ул. Коммунистическая, д. 3	55991
	«Табольское» о/х ОДОУ Кимовского района		15862

5) раздел «Куркинский район» изложить в новой редакции:

Куркинский	«Куркинское» о/х Ассоциация охотников и рыболовов «Моховое»	301940, Тульская область, пгт Куркино, ул. Железнодорожная, д. 49	10660
	Зона охраны охотничьих ресурсов «Куликово поле» ОДОУ Куркинского района		2921
	«Куркинское» о/х ОДОУ Куркинского района		25872
	«Куркинское» о/х ТРООО и Р	300000, г. Тула, ул. Каминского, д. 19	37484
	«Самарское» о/х ОДОУ Куркинского района		17121

6) раздел «Ленинский район» изложить в новой редакции:

Ленинский	«Беломутовское» о/х ООО «Озерное»	300026, г. Тула, пр-т Ленина, д. 127-а, офис 303	15948
	«Варфоломеевское» о/х ВОО-ОСОО	119121, г. Москва, ул. Бурденко, д. 14-а	6620

	Зона охраны охотничьих ресурсов «Непрейка» ОДОУ Ленинского района		356
	«Обидимское» о/х ТРООО и Р	300000, г. Тула, ул. Каминского, д. 19	9785
	«Тульское» о/х ОДОУ Ленинского района		35411
	«Ленинское» о/х ООО «КРК Ночной охотник»	301118, Тульская область, Ленинский район, п. Молодежный, ул. Шоссейная, д. 18	14872
	«Суходольское» о/х ВОО-ОСОО	119121, г. Москва, ул. Бурденко, д. 14-а	30329
	«Рудневское» о/х ООО «Цефей»	300041, г. Тула, Хлебная площадь, д. 4	22922
	«Головеньковское» о/х ООО «ЖАС»	301570, Тульская область, Воловский район, поселок Садовый	8569
	«Труфановское» о/х ТРООО и Р	300000, г. Тула, ул. Каминского, д. 19	9485

7) раздел «Узловский район» изложить в новой редакции:

Узловский	Зона охраны охотничьих ресурсов «Дон-Люторич» ОДОУ Узловского района		221
	«Узловское» о/х ТРООО и Р	300000, г. Тула, ул. Каминского, д. 19	50304

4. Подраздел 6.4 приложения к постановлению дополнить подразделом 6.4.1 следующего содержания:

«Таблица 6.4.1. Сведения об установленных зонах охраны охотничьих ресурсов и их расположении на территории общедоступных охотничьих угодий Тульской области

Район	Охотничье хозяйство	Зона охраны охотничьих ресурсов	Площадь, га
Богородицкий	о/х «Богородицкое» ОДОУ	«Бегичевский лес»	1028

Район	Охотничье хозяйство	Зона охраны охотничьих ресурсов	Площадь, га
Воловский	о/х «Любимовское» ОДОУ	«Филипповский лес»	1490
Дубенский	Зона охраны охотничьих ресурсов ОДОУ «Воскресенский»	«Воскресенский»	365
Ефремовский	Зона охраны охотничьих ресурсов ОДОУ «Кобылинка»	«Кобылинка»	178
Ефремовский	Зона охраны охотничьих ресурсов ОДОУ «Яновка»	«Яновка»	37
Ефремовский	Зона охраны охотничьих ресурсов ОДОУ «Ключевский»	«Ключевский»	42
Кимовский	Зона охраны охотничьих ресурсов ОДОУ «Кимовский»	«Кимовский»	506
Куркинский	Зона охраны охотничьих ресурсов ОДОУ «Куликово поле»	«Куликово поле»	2921
Ленинский	Зона охраны охотничьих ресурсов ОДОУ «Непрейка»	«Непрейка»	356
Тепло-Огаревский	о/х «Доробинское» ОДОУ	«Круглый лес»	1912
Узловский	Зона охраны охотничьих ресурсов ОДОУ «Дон-Люторич»	«Дон-Люторич»	221
Итого			9056

5. В пункте 2.1 подраздела 7.1 приложения к постановлению текст «Об утверждении видов и состава биотехнических мероприятий» заменить текстом «Об утверждении видов и состава биотехнических мероприятий, а также порядка их проведения в целях сохранения охотничьих ресурсов».

6. В приложении № 1 к схеме размещения, использования и охраны охотничьих угодий на территории Тульской области приложения к постановлению:

1) раздел «Богородицкое» о/х ОДОУ Богородицкого района Тульской области (площадь 35506 га) изложить в новой редакции:

«Богородицкое» о/х ОДОУ Богородицкого района Тульской области  
(площадь 36534 га)

Северная граница:

от точки № 1 (N53.79247 E38.09977), расположенной на автодороге Новопокровское – Романцевский (кадастровый номер 71:25:010201), линия границы проходит по автодороге Новопокровское – Романцевский (кадастровый номер 71:25:010201) через н.п. Богородицк, Кобловский, Покровка до точки № 2;

от точки № 2 (N53.84714 E38.27893), расположенной на автодороге Новопокровское – Романцевский (кадастровый номер 71:25:010201), линия границы проходит в северо-западном направлении до точки № 3;

от точки № 3 (N53.85412 E38.27319) линия границы проходит в северо-восточном направлении до точки № 4;

от точки № 4 (N53.85592 E38.28046) линия границы проходит в юго-восточном направлении до точки № 5;

от точки № 5 (N53.84557 E38.28850), расположенной на автодороге Новопокровское – Романцевский (кадастровый номер 71:25:010201), линия границы проходит по автодороге Новопокровское – Романцевский (кадастровый номер 71:25:010201) до точки № 6;

от точки № 6 (N53.84152 E38.31454), расположенной на автодороге Новопокровское – Романцевский (кадастровый номер 71:25:010201), линия границы проходит в северном направлении до точки № 7;

от точки № 7 (N53.85142 E38.31798) линия границы проходит в восточном направлении до точки № 8;

восточная граница:

от точки № 8 (N53.85052 E38.33444) линия границы проходит в южном направлении до точки № 9;

от точки № 9 (N53.84287 E38.33674) линия границы проходит в восточном направлении до точки № 10;

от точки № 10 (N53.84174 E38.34210) линия границы проходит в южном направлении до точки № 11;

от точки № 11 (N53.82869 E38.34172) линия границы проходит в юго-восточном направлении до точки № 12;

от точки № 12 (N53.82374 E38.34937) линия границы проходит в южном направлении до точки № 13;

от точки № 13 (N53.81204 E38.34669) линия границы проходит в юго-западном направлении до точки № 14;

от точки № 14 (N53.79517 E38.32678) линия границы проходит в юго-восточном направлении до точки № 15;

от точки № 15 (N53.79112 E38.33023) линия границы проходит в южном направлении до точки № 16;

от точки № 16 (N53.78685 E38.32831) линия границы проходит в юго-восточном направлении до точки № 17;

от точки № 17 (N53.78370 E38.33559) линия границы проходит в южном направлении до точки № 18;

от точки № 18 (N53.77672 E38.33903) линия границы проходит в восточном направлении до точки № 19;

от точки № 19 (N53.77762 E38.35205) линия границы проходит в юго-восточном направлении до точки № 20;

от точки № 20 (N53.77357 E38.35970) линия границы проходит по узкой полосе леса в восточном направлении до точки № 21;

от точки № 21 (N53.76389 E38.42134) линия границы проходит в южном направлении до точки № 22;

от точки № 22 (N53.74904 E38.43129) линия границы проходит в юго-западном направлении до точки № 23;

от точки № 23 (N53.73644 E38.42019) линия границы проходит в юго-восточном направлении до точки № 24;

от точки № 24 (N53.73419 E38.42440) линия границы проходит в северо-восточном направлении до точки № 25;

от точки № 25 (N53.74274 E38.45770) линия границы проходит в южном направлении до точки № 26;

от точки № 26 (N53.73757 E38.46039), расположенной на грунтовой дороге, линия границы проходит по грунтовой дороге через н.п. Колбово в западном направлении до точки № 27;

от точки № 27 (N53.73397 E38.43397) линия границы проходит по грунтовой дороге в юго-западном направлении до точки № 28;

от точки № 28 (N53.72429 E38.40028) линия границы проходит по грунтовой дороге в западном направлении до точки № 29;

от точки № 29 (N53.72159 E38.37234) линия границы проходит по грунтовой дороге через н.п. Гагарино, Карлино в юго-западном направлении до точки № 30;

от точки № 30 (N53.69595 E38.33405) линия границы проходит по грунтовой дороге в западном направлении до точки № 31;

от точки № 31 (N53.69190 E38.30611) линия границы проходит по грунтовой дороге в юго-западном направлении до точки № 32;

от точки № 32 (N53.68312 E38.28811) линия границы проходит по грунтовой дороге в западном направлении до точки № 33;

от точки № 33 (N53.67660 E38.26208), расположенной на грунтовой дороге, линия границы проходит в южном направлении до точки № 34;

от точки № 34 (N53.67165 E38.26208) линия границы проходит по автодороге Богородицк – Папоротка (кадастровый номер 71:04:040401) до точки № 35;



от точки № 35 (N53.67615 E38.24103), расположенной на автодороге Богородицк – Папоротка (кадастровый номер 71:04:040401), линия границы проходит в южном направлении до точки № 36;

от точки № 36 (N53.66535 E38.23566), расположенной на автодороге Товарковский – Малевка (кадастровый номер 71:04:040601), линия границы проходит по автодороге Товарковский – Малевка (кадастровый номер 71:04:040601) через н.п. Моховое, Малевка до точки № 37;

от точки № 37 (N53.60572 E38.27471), расположенной на автодороге Товарковский – Малевка (кадастровый номер 71:04:040601), линия границы проходит в юго-восточном направлении до точки № 38;

от точки № 38 (N53.60077 E38.27930) линия границы проходит в общем южном направлении через точки № 39 (N53.59470 E38.27701), 40 (N53.59042 E38.27662) до точки № 41;

южная граница:

от точки № 41 (N53.57985 E38.28122) линия границы проходит в северо-западном направлении до точки № 42;

от точки № 42 (N53.58705 E38.26361) линия границы проходит в общем западном направлении через точку № 43 (N53.58277 E38.24179) до точки № 44;

от точки № 44 (N53.58435 E38.21461) линия границы проходит в южном направлении до точки № 45;

от точки № 45 (N53.57085 E38.20695) линия границы проходит в северо-западном направлении до точки № 46;

от точки № 46 (N53.57512 E38.20159) линия границы проходит в юго-западном направлении до точки № 47;

от точки № 47 (N53.56792 E38.18934) линия границы проходит в северо-западном направлении до точки № 48;

от точки № 48 (N53.59447 E38.15221) линия границы проходит в северо-восточном направлении до точки № 49;

от точки № 49 (N53.59605 E38.15718) линия границы проходит в северном направлении до точки № 50;

от точки № 50 (N 53.60527 E38.15642) линия границы проходит в западном направлении до точки № 51;

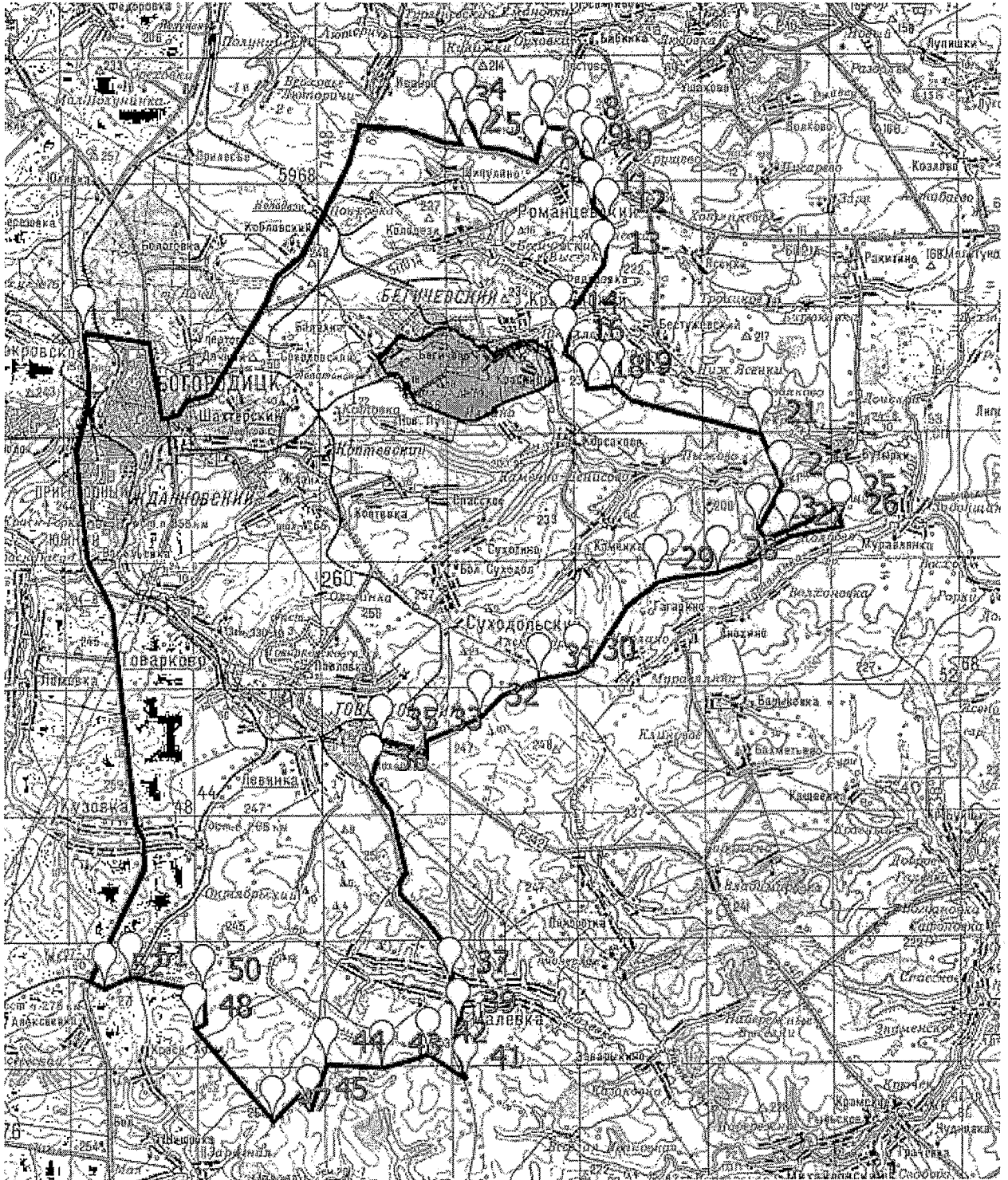
от точки № 51 (N 53.60932 E38.12196) линия границы проходит в юго-западном направлении до точки № 52;

от точки № 52 (N53.60595 E38.10933) линия границы проходит в северо-западном направлении до точки № 53;

западная граница:

от точки № 53 (N53.60775 E38.10282), расположенной на автодороге Волово – Богородицк (кадастровый номер 71:04:041001), линия границы проходит по автодороге Волово – Богородицк (кадастровый номер 71:04:041001) через н.п. Кузовка, Ломовка, Южный, Пригородный, Жданковский, Жданка до точки № 1.

«Богородицкое» о/х ОДОУ Богородицкого района  
 Площадь 36534 га  
 Масштаб 1:150000



Примечание: в территорию и площадь о/х «Богородицкое» ОДОУ Богородицкого района Тульской области входит Зона охраны охотничьих ресурсов «Бегичевский лес» ОДОУ Богородицкого района Тульской области площадью 1028 га.

Зона охраны охотничьих ресурсов «Бегичевский лес» Богородицкого района  
Тульской области (площадь 1028 га)

Северо-восточная граница:

от точки № 1 (N53.791424 E38.247041), расположенной на плотине пруда южнее н.п. Бегичевский, линия границы проходит вниз по течению р. Большая Сукромка в восточном направлении до точки № 2;

от точки № 2 (N53.788204 E38.289055), расположенной на мосту р. Большая Сукромка, линия границы проходит по автодороге Бегичевский-Корсаково в юго-восточном направлении до точки № 3;

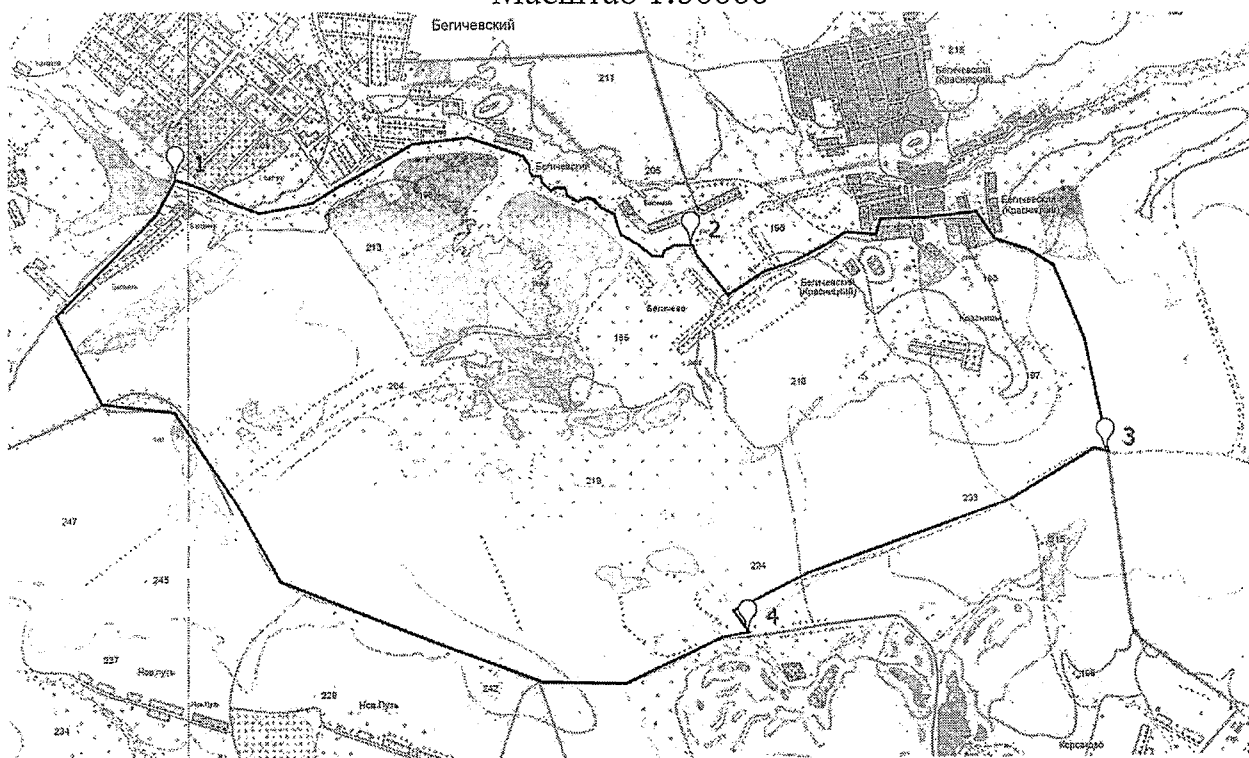
юго-восточная:

от точки № 3 (N53.778112 E38.322786), расположенной на автодороге Бегичевский-Корсаково линия границы по проходит по грунтовой дороге в юго-западном направлении до точки № 4;

юго-западная:

от точки № 4 (N53.769354 E38.293645), расположенной на автодороге Новый путь - Бегичевский, линия границы проходит по автодороге Новый путь - Бегичевский через н.п. Балахна в северо-западном направлении до точки № 1;

Зона охраны охотничьих ресурсов «Бегичевский лес»  
Богородицкого района  
Площадь 1028 га  
Масштаб 1:50000



2) раздел «Зона охраны охотничьих ресурсов «Бегичевский лес» Богородицкого района Тульской области (площадь 1028 га)» исключить;

3) раздел «Любимовское» о/х ОДОУ Воловского района Тульской области (площадь 19842 га)» изложить в новой редакции:

«Любимовское о/х ОДОУ Воловского района Тульской области  
(площадь 19842 га)

Северная граница:

от точки № 1 (N53.60775 E38.10282), расположенной на железной дороге Волово - Товарковский, линия границы проходит по железной дороге Волово - Товарковский до точки № 2;

от точки № 2 (N53.60932 E38.12196) линия границы проходит в восточном направлении до точки № 3;

от точки № 3 (N53.60527 E38.15642) линия границы проходит в южном направлении до точки № 4;

от точки № 4 (N53.59605 E38.15718) линия границы проходит в западном направлении до точки № 5;

от точки № 5 (N53.59447 E38.15221) линия границы проходит в юго-восточном направлении до точки № 6;

от точки № 6 (N53.56792 E38.18934) линия границы проходит в северо-восточном направлении до точки № 7;

от точки № 7 (N53.57512 E38.20159) линия границы проходит в юго-восточном направлении до точки № 8;

от точки № 8 (N53.57085 E38.20695) линия границы проходит в северном направлении до точки № 9;

от точки № 9 (N53.58435 E38.21461) линия границы проходит в общем восточном направлении через точку N 10 (N53.58277 E38.24179) до точки № 11;

от точки № 11 (N53.58705 E38.26361) линия границы проходит в общем юго-восточном направлении через точку № 12 (N53.57985 E38.28122) до точки № 13;

от точки № 13 (N53.57062 E38.30533) линия границы проходит в восточном направлении до точки № 14;

от точки № 14 (N53.56905 E38.33596) линия границы проходит в северо-восточном направлении до точки № 15;

от точки № 15 (N53.57264 E38.35051) линия границы проходит в южном направлении до точки № 16;

от точки № 16 (N53.55734 E38.35051), расположенной на среднем течении р. Непрядва, линия границы проходит вниз по среднему течению р. Непрядва до точки № 17;

от точки № 17 (N53.55352 E38.37041) линия границы проходит в северо-восточном направлении до точки № 18;

от точки № 18 (N53.55914 E38.37845) линия границы проходит в юго-восточном направлении до точки № 19;

от точки № 19 (N53.55397 E38.38802) линия границы проходит в восточном направлении до точки № 20;

восточная граница:

от точки № 20 (N53.55442 E38.40180) линия границы проходит в южном направлении до точки № 21;

от точки № 21 (N53.54767 E38.40180) линия границы проходит в юго-восточном направлении до точки № 22;

от точки № 22 (N53.54294 E38.40831) линия границы проходит в общем юго-западном направлении через точку № 23 (N53.53664 E38.39759) до точки № 24;

от точки № 24 (N53.52629 E38.37309) линия границы проходит в юго-восточном направлении до точки № 25;

от точки № 25 (N53.51707 E38.38534) линия границы проходит в юго-западном направлении до точки № 26;

от точки № 26 (N53.50469 E38.36697) линия границы проходит в юго-восточном направлении до точки № 27;

от точки № 27 (N53.49794 E38.37309) линия границы проходит в юго-западном направлении до точки № 28;

от точки № 28 (N53.49569 E38.36964) линия границы проходит в южном направлении до точки № 29;

от точки № 29 (N53.49164 E38.37194), расположенной на русле р. Ситка, линия границы проходит вверх по руслу р. Ситка до точки № 30;

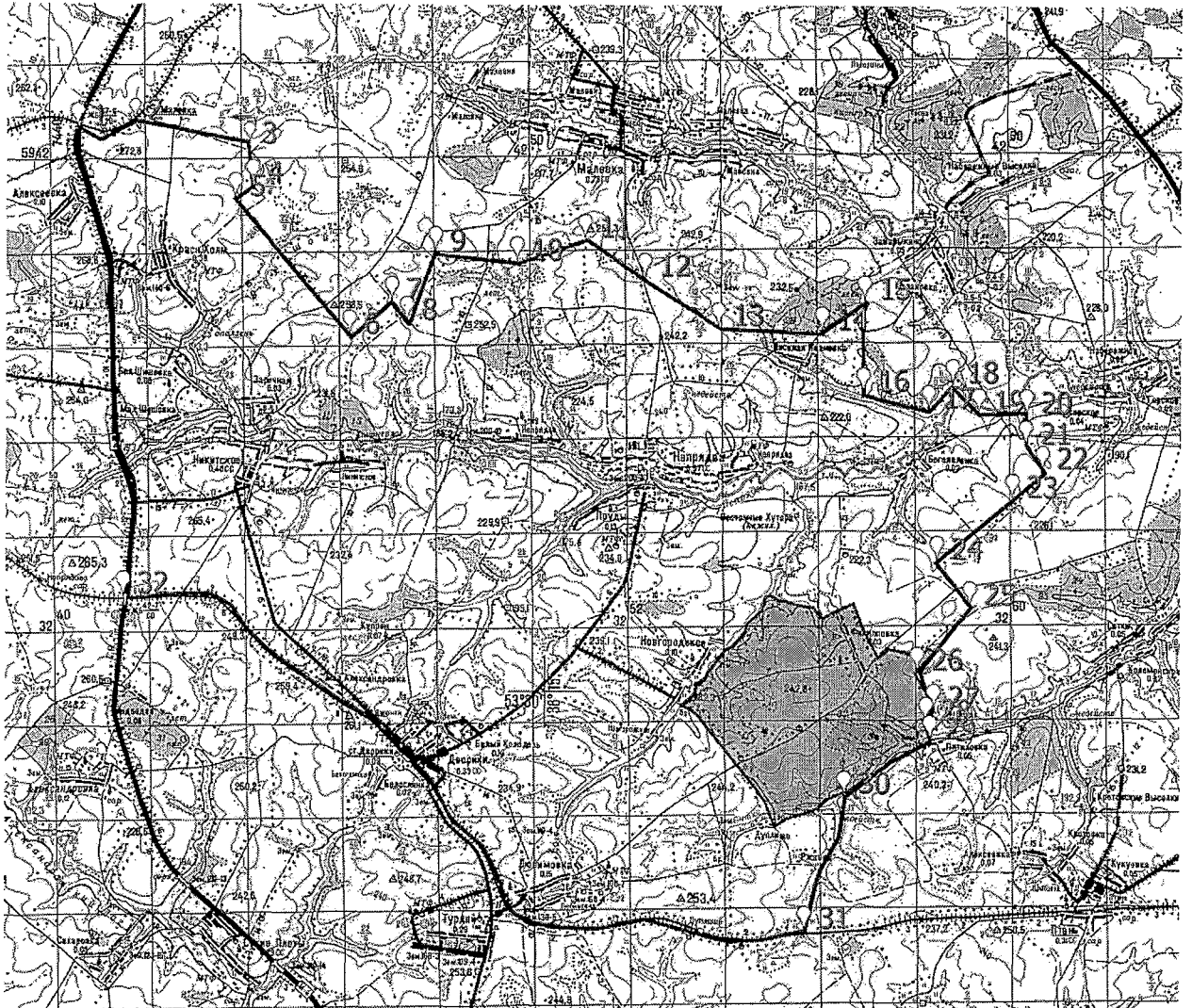
от точки № 30 (N53.48219 E38.34629), расположенной на русле р. Ситка, линия границы проходит в южном направлении до точки № 31;

юго-западная граница:

от точки № 31 (N53.45610 E38.33251), расположенной на железной дороге Куркино - Волово (кадастровый номер 71:06:010601), линия границы проходит по железной дороге Куркино - Волово (кадастровый номер 71:06:010601) через н.п. Дуплище, Любимовка, Дворики, Белый Колодезь до точки № 32;

от точки № 32 (N53.51772 E38.11718), расположенной на автомобильном мосту, линия границы проходит по автодороге Ефремов - Алексеевка (кадастровый номер 71:06:020301) через н.п. Никитское, Алексеевка до точки № 1.

«Любимовское» о/х ОДОУ Воловского района  
 Площадь 19842 га  
 Масштаб 1:150000



Примечание: в территорию и площадь о/х «Любимовское» ОДОУ Воловского района Тульской области входит Зона охраны охотничьих ресурсов «Филипповский лес» ОДОУ Воловского района Тульской области площадью 1490 га.

Зона охраны охотничьих ресурсов «Филипповский лес» Воловского района  
 Тульской области (площадь 1490 га)

Северная граница:

от точки № 1 (N53.497641 E38.291537), расположенной в среднем течении р. Филипповка, линия границы проходит вниз по среднему течению р. Филипповки до точки № 2;

от точки № 2 (N53.518569 E38.319861), расположенной в среднем течении р. Филипповка, линия границы проходит в общем восточном направлении до точки № 3;

от точки № 3 (N53.516834 E38.346125), расположенной на северной окраине д. Филипповка, линия границы проходит восточной окраине д. Филипповка в юго-восточном направлении до точки № 4;

от точки № 4 (N53.506677 E38.353421), расположенной на грунтовой дороге, линия границы проходит в общем восточном направлении до точки № 5;

восточная граница;

от точки № 5 (N53.507622 E38.371191), линия границы в общем южном направлении до № 6;

южная граница;

от точки № 6 (N53.490809 E38.370097), расположенной на среднем течении р. Ситка, линия границы проходит вверх по среднему течению р. Ситка до точки № 7;

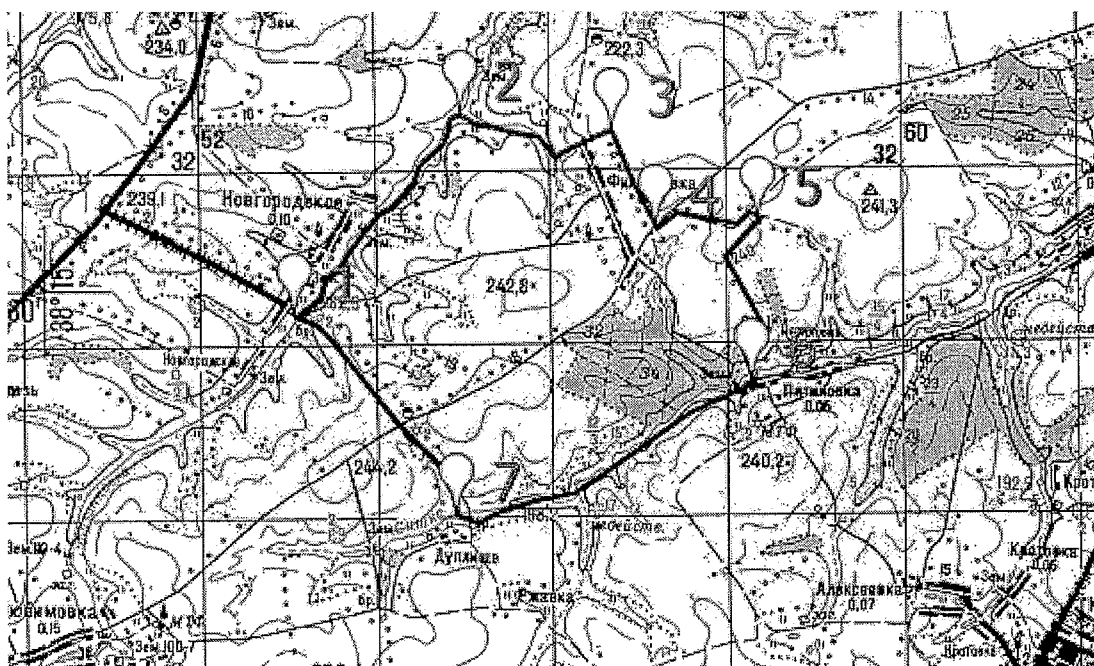
от точки № 7 (N53.476973 E38.319339), расположенной в среднем течении р. Филипповка, линия границы проходит по грунтовой дороге в северо-западном направлении до точки № 1.

### Зона охраны охотничьих ресурсов «Филипповский лес»

Воловского района

Площадь 1490 га

Масштаб 1:50000



4) наименование раздела «Зона охраны охотничьих ресурсов «Воскресенский» Дубенского района Тульской области (площадь 365 га)» изложить в новой редакции: «Зона охраны охотничьих ресурсов «Воскресенский» ОДОУ Дубенского района Тульской области (площадь 365 га)»;

5) название рисунка «Зона охраны охотничьих ресурсов «Воскресенский» Дубенского района Тульской области Площадь 365 га Масштаб 1:150000» изложить в новой редакции: «Зона охраны охотничьих ресурсов «Воскресенский» ОДОУ Дубенского района Тульской области Площадь 365 га Масштаб 1:150000»;

6) наименование раздела «Зона охраны охотничьих ресурсов «Яновка» Ефремовского района Тульской области (площадь 37 га)» изложить в новой редакции: «Зона охраны охотничьих ресурсов «Яновка» ОДОУ Ефремовского района Тульской области (площадь 37 га)»;

7) название рисунка «Зона охраны охотничьих ресурсов «Яновка» Ефремовского района участок № 2: акватория Яновского пруда Площадь 37 га Масштаб 1:50000» изложить в новой редакции: «Зона охраны охотничьих ресурсов «Яновка» ОДОУ Ефремовского района Тульской области Площадь 37 га Масштаб 1:50000»;

8) наименование раздела «Зона охраны охотничьих ресурсов «Кобылинка» Ефремовского района Тульской области (площадь 178 га)» изложить в новой редакции: «Зона охраны охотничьих ресурсов «Кобылинка» ОДОУ Ефремовского района Тульской области (площадь 178 га)»;

9) название рисунка «Зона охраны охотничьих ресурсов «Кобылинка» Ефремовского района Площадь 178 га Масштаб 1:50000» изложить в новой редакции: «Зона охраны охотничьих ресурсов «Кобылинка» ОДОУ Ефремовского района Тульской области Площадь 178 га Масштаб 1:150000»;

10) наименование раздела «Зона охраны охотничьих ресурсов «Яновка» Ефремовского района Тульской области (площадь 42 га)» изложить в новой редакции: «Зона охраны охотничьих ресурсов «Ключевский» ОДОУ Ефремовского района Тульской области (площадь 42 га)»;

11) название рисунка «Зона охраны охотничьих ресурсов «Яновка» Ефремовского района Площадь 42 га Масштаб 1:50000» изложить в новой редакции: «Зона охраны охотничьих ресурсов «Ключевский» ОДОУ Ефремовского района Тульской области Площадь 42 га Масштаб 1:50000»;

12) раздел «О/х АО «Кимовский радиоэлектромеханический завод» Кимовского района Тульской области (площадь 55991 га)» исключить;



13) наименование раздела «Зона охраны охотничьих ресурсов «Кимовский» Кимовского района Тульской области (площадь 506 га)» изложить в новой редакции: «Зона охраны охотничьих ресурсов «Кимовский» ОДОУ Кимовского района Тульской области (площадь 506 га)»;

14) название рисунка «Зона охраны охотничьих ресурсов «Кимовский» Кимовского района Площадь 506 га Масштаб 1:50000» изложить в новой редакции: «Зона охраны охотничьих ресурсов «Кимовский» ОДОУ Кимовского района Тульской области Площадь 506 га Масштаб 1:50000»;

15) наименование раздела «Зона охраны охотничьих ресурсов «Куликово поле» Куркинского района Тульской области (площадь 2921 га)» изложить в новой редакции: «Зона охраны охотничьих ресурсов «Куликово поле» ОДОУ Куркинского района Тульской области (площадь 2921 га)»;

16) название рисунка «Зона охраны охотничьих ресурсов «Куликово поле» Куркинского района Площадь 2921 га Масштаб 1:50000» изложить в новой редакции: «Зона охраны охотничьих ресурсов «Куликово поле» ОДОУ Куркинского района Тульской области Площадь 2921 га Масштаб 1:50000»;

17) наименование раздела «Зона охраны охотничьих ресурсов «Непрейка» Ленинского района Тульской области (площадь 356 га)» изложить в новой редакции: «Зона охраны охотничьих ресурсов «Непрейка» ОДОУ Ленинского района Тульской области (площадь 356 га)»;

18) название рисунка «Зона охраны охотничьих ресурсов «Непрейка» Ленинского района Площадь 356 га Масштаб 1:150000» изложить в новой редакции: «Зона охраны охотничьих ресурсов «Непрейка» ОДОУ Ленинского района Тульской области Площадь 356 га Масштаб 1:150000»;

19) раздел «Доробинское» о/х ОДОУ Тепло-Огаревского района Тульской области (площадь 17125 га)» изложить в новой редакции:

«Доробинское» о/х ОДОУ Тепло-Огаревского района  
Тульской области (площадь 17125 га)

Северная граница:

от точки № 1 (N53.42146 E37.50102), расположенной на автодороге Крюковка 1-я - Теплое (кадастровый номер 71:19:020301), линия границы проходит по автодороге Крюковка 1-я - Теплое (кадастровый номер 71:19:020301) до точки № 2;

от точки № 2 (N53.45183 E37.60476), расположенной на автодороге Крюковка 1-я - Теплое (кадастровый номер 71:19:020301), линия границы проходит в северном направлении до точки № 3;

от точки № 3 (N53.45746 E37.60630), расположенной на среднем течении р. Красивая, линия границы проходит вниз по среднему течению р. Красивая до точки № 4;

восточная граница:

от точки № 4 (N53.47163 E37.75713), расположенной на среднем течении р. Красивая, линия границы проходит по грунтовой дороге в общем юго-западном направлении через точку № 5 (N53.45431 E37.72497) до точки № 6;

от точки № 6 (N53.45296 E37.72038), расположенной на автодороге Теплое - Ефремов (кадастровый номер), линия границы проходит по автодороге Теплое - Ефремов (кадастровый номер) через н.п. Дегтярка, Полунинка, Ивановские Дворики, Варваровка до точки № 7;

южная граница:

от точки № 7 (N53.39985 E37.83063), расположенной на автодороге Теплое - Ефремов, линия границы проходит в западном направлении до точки № 8;

от точки № 8 (N53.40008 E37.82412) линия границы проходит в северо-западном направлении до точки № 9;

от точки № 9 (N53.40480 E37.81876) линия границы проходит в общем западном направлении через точку N 10 (N53.40323 E37.81225) до точки № 11;

от точки № 11 (N53.40368 E37.80306), расположенной на пересыхающем ручье, впадающем в р. Ситова Меча, линия границы проходит по пересыхающему ручью, впадающему в р. Ситова Меча, до точки № 12;

от точки № 12 (N53.37488 E37.78737), расположенной на русле р. Ситова Меча, линия границы проходит вверх по руслу р. Ситова Меча до точки № 13;

от точки № 13 (N53.37870 E37.77780) линия границы проходит в юго-западном направлении до точки № 14;

от точки № 14 (N53.35846 E37.72956) линия границы проходит в северо-западном направлении до точки № 15;

от точки № 15 (N53.36858 E37.71463) линия границы проходит в северо-восточном направлении до точки № 16;

от точки № 16 (N53.37173 E37.71808) линия границы проходит в северо-западном направлении до точки № 17;

от точки № 17 (N53.38006 E37.70008) линия границы проходит в юго-западном направлении до точки № 18;

от точки № 18 (N53.37758 E37.69549) линия границы проходит в юго-восточном направлении до точки № 19;

от точки № 19 (N53.37308 E37.70161) линия границы проходит в юго-западном направлении до точки № 20;

от точки № 20 (N53.36948 E37.69089) линия границы проходит в северном направлении до точки № 21;

от точки № 21 (N53.38996 E37.68286) линия границы проходит в общем западном направлении через точку N 22 (N53.38501 E37.65606) до точки № 23;

от точки № 23 (N53.37983 E37.63309) линия границы проходит в южном направлении до точки № 24;

от точки № 24 (N53.37286 E37.62964) линия границы проходит в западном направлении до точки № 25;

от точки № 25 (N53.37128 E37.61701) линия границы проходит в северном направлении до точки № 26;

от точки № 26 (N53.38028 E37.61701) линия границы проходит в северо-западном направлении до точки № 27;

от точки № 27 (N53.38906 E37.60668) линия границы проходит в западном направлении до точки № 28;

от точки № 28 (N53.38546 E37.58906) линия границы проходит в южном направлении до точки № 29;

от точки № 29 (N53.37421 E37.59366) линия границы проходит в юго-западном направлении до точки № 30;

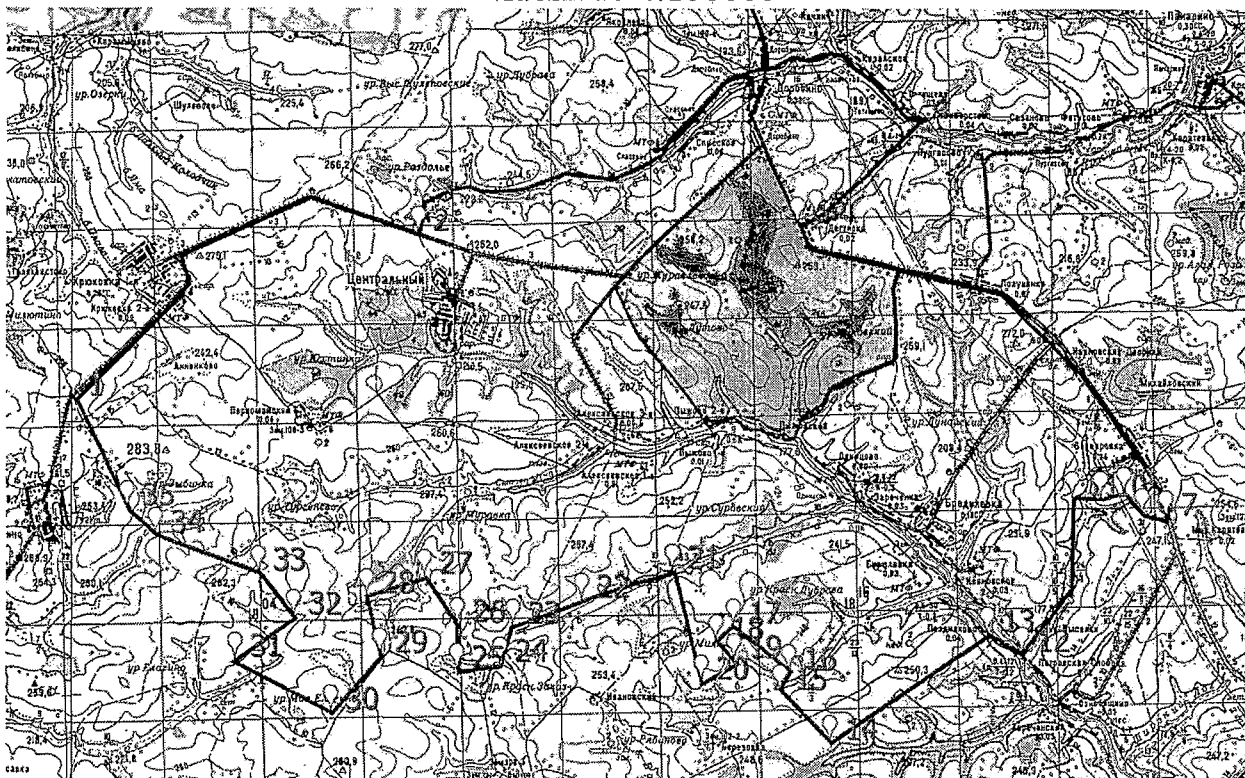
западная граница:

от точки № 30 (N53.36386 E37.57873) линия границы проходит в северо-западном направлении до точки № 31;

от точки № 31 (N53.37353 E37.54887) линия границы проходит в северо-восточном направлении до точки № 32;

от точки № 32 (N53.38186 E37.56801), расположенной на грунтовой дороге, линия границы проходит по грунтовой дороге в общем северо-западном направлении через точки № 33 (N53.38928 E37.55653), № 34 (N53.39581 E37.52820), № 35 (N53.40098 E37.51786) до точки № 1.

«Доробинское» о/х ОДОУ Тепло-Огаревского района  
Площадь 17125 га  
Масштаб 1:150000



Примечание: в территорию и площадь о/х «Доробинское» ОДОУ Тепло-Огаревского района Тульской области входит Зона охраны охотничьих ресурсов «Круглый лес» ОДОУ Тепло-Огаревского района Тульской области площадью 1912 га.

Зона охраны охотничьих ресурсов «Круглый лес»  
ОДОУ Тепло-Огаревского района Тульской области  
(площадь 1912 га)

Северная граница:

от точки № 1 (N53.441315 E37.662978), расположенной на автодороге Алексеевское - Доробино, линия границы проходит по автодороге Алексеевское - Доробино до точки № 2;

от точки № 2 (N53.466999 E37.707712), расположенной на автодороге Теплое - Ефремов, линия границы проходит по автодороге Теплое - Ефремов до точки № 3;

восточная граница;

от точки № 3 (N53.444169 E37.748746), расположенной на автодороге Теплое -Ефремов, линия границы проходит по грунтовой дороге в южном направлении до точки № 4;

от точки № 4 (N53.427807 E37.747029), расположенной на грунтовой дороге, линия границы проходит в общем юго-западном направлении до точки № 5;

южная граница;

от точки № 5 (N53.413575 E37.716849), расположенной на среднем течении р. Ситова Меча, линия границы проходит вверх по среднему течению р. Ситова Меча до точки № 6;

западная граница;

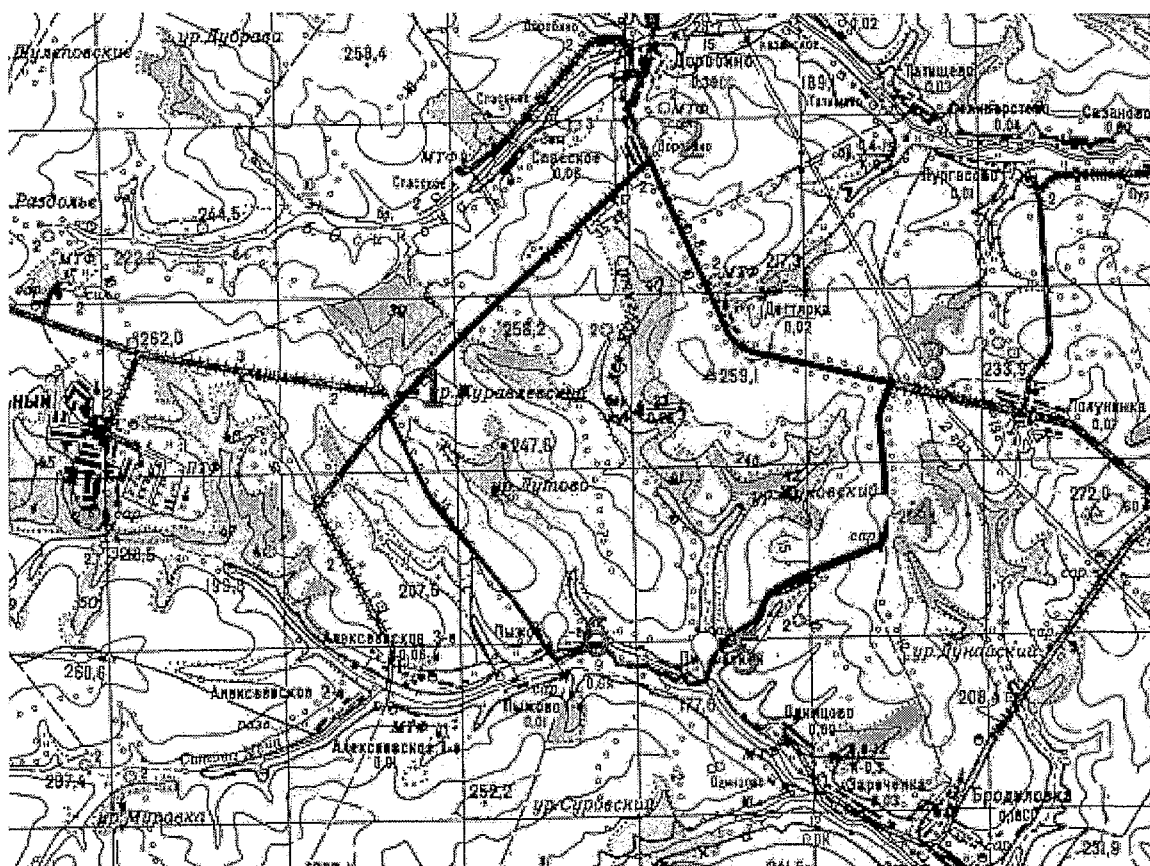
от точки № 6 (N53.415467 E37.691272), расположенной на среднем течении р. Ситова Меча, линия границы проходит в общем северо-западном направлении до точки № 1.

### Зона охраны охотничьих ресурсов «Круглый лес»

Тепло-Огаревского района

Площадь 1912 га

Масштаб 1:50000



20) наименование раздела «Зона охраны охотничьих ресурсов «Дон-Люторич» Узловского района Тульской области (площадь 221 га)» изложить в новой редакции: «Зона охраны охотничьих ресурсов «Дон-Люторич» ОДОУ Узловского района Тульской области (площадь 221 га)»;

21) название рисунка «Зона охраны охотничьих ресурсов «Дон-Люторич» Узловского района Площадь 221 га Масштаб 1:50000» изложить в новой редакции: «Зона охраны охотничьих ресурсов «Дон-Люторич» ОДОУ Узловского района Тульской области Площадь 221 га Масштаб 1:50000».

---