



ПРАВИТЕЛЬСТВО ТУЛЬСКОЙ ОБЛАСТИ

ПОСТАНОВЛЕНИЕ

от 31.07.2023

№ 442

О внесении изменений и дополнения в постановление правительства Тульской области от 29.07.2019 № 318

В соответствии со статьей 46 Устава (Основного Закона) Тульской области Правительство Тульской области ПОСТАНОВЛЯЕТ:

1. Утвердить изменения и дополнение, которые вносятся в постановление правительства Тульской области от 29.07.2019 № 318 «Об утверждении схемы размещения, использования и охраны охотничьих угодий на территории Тульской области» (приложение).
2. Постановление вступает в силу со дня официального опубликования.

**Первый заместитель Губернатора
Тульской области – председатель
Правительства Тульской области.**



В.А. Федорищев

Приложение
к постановлению Правительства
Тульской области

от 31.07.2023

№ 442

**ИЗМЕНЕНИЯ И ДОПОЛНЕНИЕ,
которые вносятся в постановление Правительства Тульской области
от 29.07.2019 № 318 «Об утверждении схемы размещения, использования
и охраны охотничьих угодий на территории Тульской области»**

1. Абзац 2 подраздела 4.1 приложения к постановлению изложить в новой редакции:

«В настоящее время на территории области насчитывается 111 охотничьих хозяйств. Из них 74 охотничьих хозяйства площадью 1978191 га (78,81% от общей площади охотничьих угодий) закреплены за 50 юридическими лицами и 3 – за индивидуальными предпринимателями. Общедоступных охотничьих угодий 37 площадью 531782 га, что составляет 21,19% от общей площади охотничьих угодий. Зон охраны охотничьих ресурсов общедоступных охотничьих угодий – 12 площадью 9926 га, что составляет 0,4% от общей площади охотничьих угодий.».

2. В таблице 4.1.1 Сведения об охотпользователях разных форм собственности и занимаемых ими площадях охотничьих угодий и иных территорий, являющихся средой обитания охотничьих ресурсов области, и общедоступных охотничьих угодьях области» подраздела 4.1 приложения к постановлению:

1) раздел «Арсеньевский район» изложить в новой редакции:

Арсеньевский	«Арсеньевское» о/х Военно- охотничье общество – общероссийская спортивная общественная организация (далее – ВОО-ОСОО)	119121, г. Москва, ул. Бурденко, д. 14-а	20620
	«Кузьменское» о/х ООО "ТКОТ"	300012, г. Тула, пр-зд Тимирязева, д. 2	17647

	«Арсеньевское» о/х Индивидуальный предприниматель Глава Крестьянско- фермерского хозяйства Манов Вячеслав Владимирович	301510, Тульская обл., Арсеньевский р-н, рп Арсеньево	13262
	«Арсеньевское» о/х ТРООО и Р	300000, г. Тула, ул. Каминского, д. 19	64883

2) раздел «Богородицкий район» изложить в новой редакции:

Богородицкий	«Бахметьевское» о/х Индивидуальный предприниматель Глава Крестьянско- фермерского хозяйства Лаврентьева Наталья Анатольевна	301823, Тульская область, Богородицкий район, поселок Товарковский, 3-й проезд, дом 2, кв. 12	23983
	«Богородицкое» о/х ООО «Богородицкое охотхозяйство»	301602, Тульская область, Узловский р-н, г. Узловая, ул. Дубовская, д. 2А, корп. 2, этаж 1, комната 41	20008
	«Богородицкое» о/х ОДОУ Богородицкого района		26758
	«Товарковское» о/х ОДОУ Богородицкого района		24312

3) раздел «Кимовский район» изложить в новой редакции:

Кимовский	«Зеркальное» о/х ОДОУ Кимовского района		10298
	«Зубовское» о/х ОДОУ Кимовского района		27936
	Зона охраны охотничьих ресурсов «Кимовский» ОДОУ Кимовского района		506
	«Барановское» о/х СПК «Кудашево»	301736, Тульская область, Кимовский р-н, д. Кудашево	27398
	«Казановское» о/х	301698, Тульская область,	28593

	Индивидуальный предприниматель Глава Крестьянско-фермерского хозяйства Аветисян Манук Жульевич	Новомосковский р-н, п. Коммунар, ул. Зеленая, д. 4, кв. 9	
	«Табольское» о/х ОДОУ Кимовского района		15862

4) раздел «Ленинский район» изложить в новой редакции:

Ленинский	«Беломутовское» о/х ООО «Озерное»	300026, г. Тула, пр-т Ленина, д. 127-а, офис 303	15948
	«Варфоломеевское» о/х ВОО-ОСОО	119121, г. Москва, ул. Бурденко, д. 14-а	6620
	Зона охраны охотничьих ресурсов «Непрейка» ОДОУ Ленинского района		356
	«Обидимское» о/х ТРООО и Р	300000, г. Тула, ул. Каминского, д. 19	9785
	«Тульское» о/х ОДОУ Ленинского района		35411
	«Ленинское» о/х ООО «КРК Ночной охотник»	301118, Тульская область, Ленинский район, п. Молодежный, ул. Шоссейная, д. 18	14872
	«Суходольское» о/х ВОО-ОСОО	119121, г. Москва, ул. Бурденко, д. 14-а	30329
	«Рудневское» о/х ООО «Цефей»	300041, г. Тула, Хлебная площадь, д. 4	22922
	«Головеньковское» о/х ООО «ТУЛАОХОТСОЮЗ»	300026, Тульская обл., г. Тула, пр-т Ленина, д. 113Б, кв. 30	8569
	«Труфановское» о/х ТРООО и Р	300000, г. Тула, ул. Каминского, д. 19	9485

5) раздел «Чернский район» изложить в новой редакции:

Чернский	«Бредихинское» о/х ОАО АК «Туламашзавод»	300002, г. Тула, ул. Мосина, д. 2	39382
	«Кудиновское» о/х ООО «Трофей»	300012, Тульская обл., г. Тула, проезд Тимирязева, д. 2, офис 1	16571

	«Липицкое» о/х ОДОУ Чернского района		27594
	«Скуратовское» о/х ВСФО «Динамо»	300012, г. Тула, ул. Жаворонкова, ЦПКиО, строение 1	40338
	«Троицкое» о/х ООО «Охотник»	301093, Тульская область, Чернский район, п. Спартак	15322
	«Чернское» о/х ТРООО и Р	300000, г. Тула, ул. Каминского, д. 19	22651

6) раздел «Ясногорский район» изложить в новой редакции:

Ясногорский	«Денисовское» о/х ООО «Ридин»	300045, Тульская область, г. Тула, ул. Михеева, д. 15, офис 94	14419
	«Жерновское» о/х ОДОУ Ясногорского района		18730
	«Климовское» о/х Автономное некоммерческое объединение охотничье рыболовное хозяйство (далее - АНО ОРХ) «Ясногорье»	301030, Тульская область, г. Ясногорск, ул. Заводская, д. 6	14093
	«Милинское» о/х ООО «Диана»	301036, Тульская область, Ясногорский район, с. Архангельское, ул. Бритиковой, д. 6	16426
	О/х АНО ОХР «Ясногорье»	301030, Тульская область, г. Ясногорск, ул. Заводская, д. 6	30030
	«Синиченское» о/х ООО «Вепрь»	300007, г. Тула, Красноармейский проспект, д. 20, оф. 1	14314
	«Ясногорское» о/х ТРООО и Р	300000, г. Тула, ул. Каминского, д. 19	11725

3. Подраздел 6.4.1 приложения к постановлению изложить в новой редакции:

«Таблица 6.4.1. Сведения об установленных зонах охраны охотничьих ресурсов и их расположении на территории общедоступных охотничьих угодий Тульской области»

Район	Охотничье хозяйство	Зона охраны охотничьих ресурсов	Площадь, га
Богородицкий	о/х «Богородицкое» ОДОУ	«Бегичевский лес»	1028
Богородицкий	о/х «Богородицкое» ОДОУ	«Городской лес»	870
Воловский	о/х «Любимовское» ОДОУ	«Филипповский лес»	1490
Дубенский	Зона охраны охотничьих ресурсов ОДОУ «Воскресенский»	«Воскресенский»	365
Ефремовский	Зона охраны охотничьих ресурсов ОДОУ «Кобылинка»	«Кобылинка»	178
Ефремовский	Зона охраны охотничьих ресурсов ОДОУ «Яновка»	«Яновка»	37
Ефремовский	Зона охраны охотничьих ресурсов ОДОУ «Ключевский»	«Ключевский»	42
Кимовский	Зона охраны охотничьих ресурсов ОДОУ «Кимовский»	«Кимовский»	506
Куркинский	Зона охраны охотничьих ресурсов ОДОУ «Куликово поле»	«Куликово поле»	2921
Ленинский	Зона охраны охотничьих ресурсов ОДОУ «Непрейка»	«Непрейка»	356
Тепло-Огаревский	о/х «Доробинское» ОДОУ	«Круглый лес»	1912
Узловский	Зона охраны охотничьих ресурсов ОДОУ «Дон-Люторич»	«Дон-Люторич»	221
Итого			9926

».

4. В приложении № 1 к схеме размещения, использования и охраны охотничьих угодий на территории Тульской области приложения к постановлению:

1) раздел о/х ОАО «Тулаавтотранс» Арсеньевского района Тульской области (площадь 13262 га) изложить в новой редакции:

«Арсеньевское» о/х Индивидуальный предприниматель
Глава Крестьянско-фермерского хозяйства Манов Вячеслав Владимирович
Арсеньевского района Тульской области (площадь 13262 га)

Северная граница:

от точки N 1 (N53.645147 E36.306546), расположенной на северо-западном углу лесного квартала N 35, линия границы проходит по северным границам лесных кварталов N 35, 36, 37 в восточном направлении до точки N 2;

от точки N 2 (N53.643926 E36.354097), расположенной на северо-восточном углу лесного квартала N 37, линия границы проходит по проселочной дороге в восточном направлении до точки N 3;

от точки N 3 (N53.649268 E36.387656), расположенной на среднем течении р. Рыданка у д. Рыдань, линия границы проходит вниз по среднему течению р. Рыданка до точки N 4;

восточная граница:

от точки N 4 (N53.644384 E36.412079), расположенной на среднем течении р. Рыданка у впадения ее в р. Истичка, линия границы проходит вниз по среднему течению р. Истичка до точки N 5;

от точки N 5 (N53.585851 E36.466572), расположенной на среднем течении р. Истичка у впадения ее в р. Иста, линия границы проходит вниз по среднему течению р. Иста до точки N 6;

от точки N 6 (N53.516220 E36.377595), расположенной на автомобильном мосту через р. Иста у д. Протасово, линия границы проходит по автодороге через д. Поляны в южном направлении до точки N 7;

от точки N 7 (N53.489210 E36.383411), расположенной на южной окраине д. Поляны, линия границы проходит по грунтовой дороге в юго-западном направлении через д. Нижние Ростоки и пос. Красный до точки N 8;

юго-западная граница:

от точки N 8 (N53.472736 E36.331371), расположенной на среднем течении р. Ока, линия границы проходит вниз по среднему течению р. Ока до точки N 9;

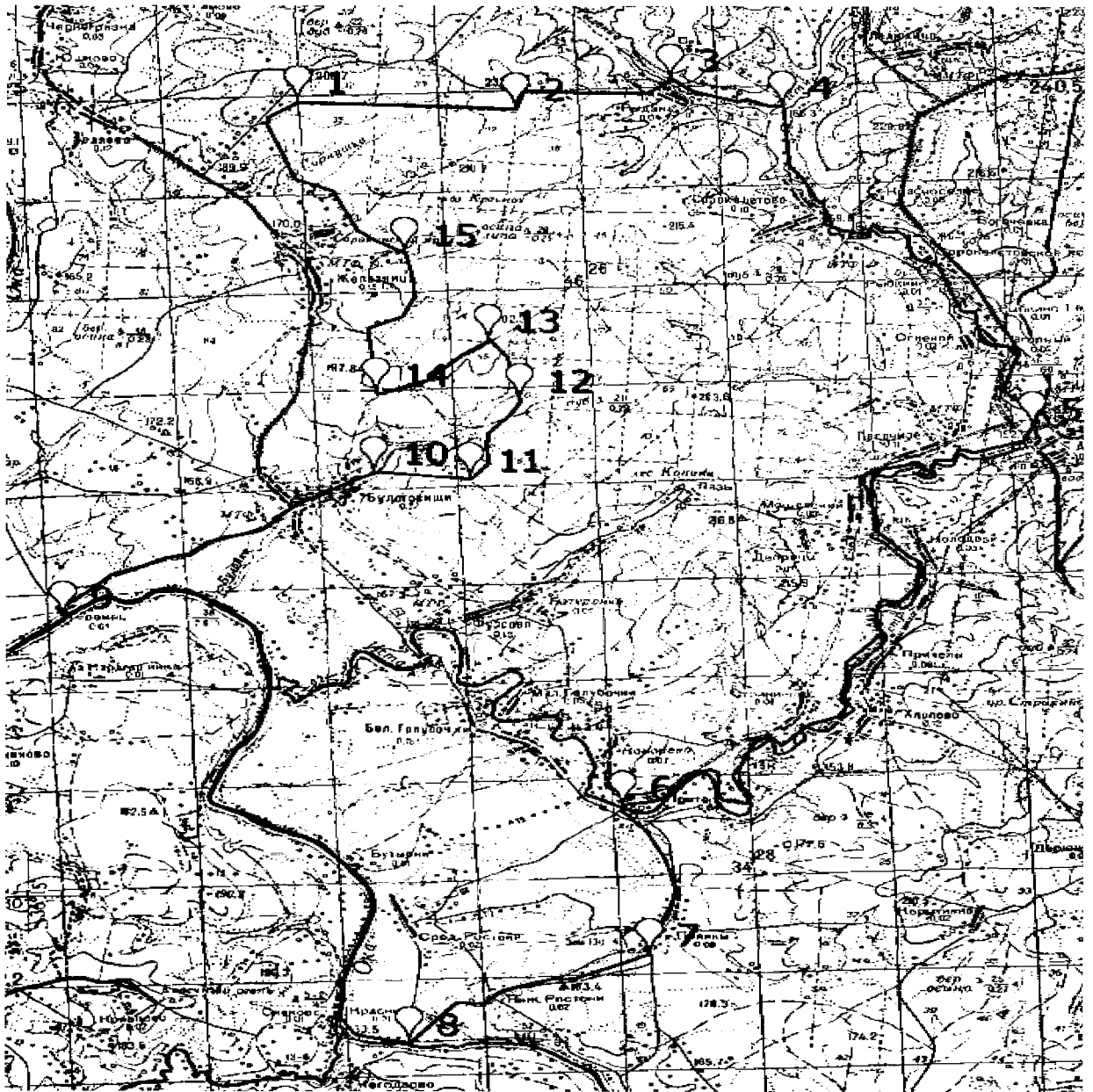
западная граница:

от точки N 9 (N53.550910 E36.255843), расположенной на среднем течении р. Ока, линия границы проходит через д. Теремец по проселочной дороге в северо-восточном направлении через д. Будоговищи до точки N 10;

от точки N 10 (N53.577354 E36.323597), расположенной на восточной окраине д. Будоговищи, линия границы проходит в восточном направлении до точки N 11;

от точки N 11 (N53.576233 E36.344282), расположенной на юго-западном углу лесного квартала N 73 Сороколетовского лесничества, линия границы проходит по западным границам лесных кварталов N 73, 66, 63, 56, 55, 54, 47, 43, 39, 35 в северном направлении через точки N 12 (N53.590682 E36.354927), N 13 (N53.601582 E36.348232), N 14 (N53.591752 E36.323770), N 15 (N53.617377 E36.329828) до точки N 1.

«Арсеньевское» о/х Индивидуальный предприниматель
Глава Крестьянско-фермерского хозяйства Манов Вячеслав Владимирович
Площадь 13262 га



Масштаб 1:100000

2) раздел «Богородицкое» о/х ОДОУ Богородицкого района Тульской области (площадь 36534 га) изложить в новой редакции:

«Богородицкое» о/х ОДОУ Богородицкого района Тульской области
(площадь 26758 га)

Северная граница:

от точки № 1 (N53.85143 E38.04098), расположенной на ФАД М4 «Дон» линия границы проходит границы проходит в северо-восточном направлении до точки № 2;

от точки № 2 (N53.85502 E38.04771) линия границы проходит в юго-восточном направлении до точки № 3;

от точки № 3 (N53.84647 E38.05422) линия границы проходит в северо-восточном направлении до точки № 4;

от точки № 4 (N53.85480 E38.07948) линия границы проходит в северном направлении до точки № 5;

от точки № 5 (N53.85885 E38.08063) линия границы проходит в северо-восточном направлении до точки № 6;

от точки № 6 (N53.86627 E38.09594) линия границы проходит в юго-восточном направлении до точки № 7;

от точки № 7 (N53.85210 E38.11355) линия границы проходит в юго-западном направлении до точки № 8;

от точки № 8 (N53.82960 E38.07642) линия границы проходит в юго-восточном направлении до точки № 9;

от точки № 9 (N53.81947 E38.08867) линия границы проходит в северо-восточном направлении до точки № 10;

от точки № 10 (N53.83005 E38.10743) линия границы проходит в юго-восточном направлении до точки № 11;

от точки № 11 (N53.82285 E38.11815) линия границы проходит в восточном направлении до точки № 12;

от точки № 12 (N 53.83198 E38.129217) линия границы проходит в юго-восточном направлении до точки № 13;

от точки № 13 (N53.82591 E38.147757) линия границы проходит в южном направлении до точки № 14;

от точки № 14 (N53.81374 E38.148100) линия границы проходит в юго-восточном направлении до точки № 15;

от точки № 15 (N53.80259 E38.16252) линия границы проходит в восточном направлении до точки № 16;

от точки № 16 (N53.80725 E38.18106) линия границы проходит в северном направлении до точки № 17;

от точки № 17 (N53.835023 E38.18175) линия границы проходит в западном направлении до точки № 18;

от точки № 18 (N53.835023 E38.16801) линия границы проходит в северном направлении до точки № 19;

от точки № 19 (N53.84535 E38.16801) линия границы проходит в восточном направлении до точки № 20;

от точки № 20 (N53.85305 E38.21573), расположенной на грунтовой дороге, линия границы проходит по грунтовой дороге в юго-восточном направлении до точки № 21;

от точки № 21 (N 53.85062 E38.22878), расположенной на автодороге Донской – Волово, линия границы проходит по автодороге Донской – Волово через н. п. Покровка, Кобловский, Богородицк, Новопокровское, Пригородный, Южный, Кузовка до точки № 22;

от точки № 22 (N53.84714 E38.27893), расположенной на автодороге Новопокровское – Романцевский (кадастровый номер 71:25:010201), линия границы проходит в северо-западном направлении до точки № 23;

от точки № 23 (N53.85412 E38.27319) линия границы проходит в северо-восточном направлении до точки № 24;

от точки № 24 (N53.85592 E38.28046) линия границы проходит в юго-восточном направлении до точки № 25;

от точки № 25 (N53.84557 E38.28850), расположенной на автодороге Новопокровское – Романцевский, линия границы проходит по автодороге Новопокровское – Романцевский до точки № 26;

от точки № 26 (N53.84152 E38.31454), расположенной на автодороге Новопокровское – Романцевский, линия границы проходит в северном направлении до точки № 27;

от точки № 27 (N53.85142 E38.31798) линия границы проходит в восточном направлении до точки № 28;

восточная граница:

от точки № 28 (N53.85052 E38.33444) линия границы проходит в южном направлении до точки № 29;

от точки № 29 (N53.84287 E38.33674) линия границы проходит в восточном направлении до точки № 30;

от точки № 30 (N53.84174 E38.34210) линия границы проходит в южном направлении до точки № 31;

от точки № 31 (N53.82869 E38.34172) линия границы проходит

в юго-восточном направлении до точки № 32;

от точки № 32 (N53.82374 E38.34937) линия границы проходит в южном направлении до точки № 33;

от точки № 33 (N53.81204 E38.34669) линия границы проходит в юго-западном направлении до точки № 34;

от точки № 34 (N53.79517 E38.32678) линия границы проходит в юго-восточном направлении до точки № 35;

от точки № 35 (N53.79112 E38.33023) линия границы проходит в южном направлении до точки № 36;

от точки № 36 (N53.78685 E38.32831) линия границы проходит в юго-восточном направлении до точки № 37;

от точки № 17 (N53.78370 E38.33559) линия границы проходит в южном направлении до точки № 38;

от точки № 38 (N53.77672 E38.33903) линия границы проходит в восточном направлении до точки № 39;

от точки № 39 (N53.77762 E38.35205) линия границы проходит в юго-восточном направлении до точки № 40;

от точки № 40 (N53.77357 E38.35970) линия границы проходит по узкой полосе леса в восточном направлении до точки № 41;

от точки № 41 (N53.76389 E38.42134) линия границы проходит в южном направлении до точки № 42;

от точки № 42 (N53.74904 E38.43129) линия границы проходит в юго-западном направлении до точки № 43;

от точки № 43 (N53.73644 E38.42019) линия границы проходит в юго-восточном направлении до точки № 44;

от точки № 44 (N53.73419 E38.42440) линия границы проходит в северо-восточном направлении до точки № 45;

от точки № 45 (N53.74274 E38.45770) линия границы проходит в южном направлении до точки № 46;

южная граница:

от точки № 46 (N53.73757 E38.46039), расположенной на грунтовой дороге, линия границы проходит по грунтовой дороге через н.п. Колбово в западном направлении до точки № 47;

от точки № 47 (N53.73397 E38.43397) линия границы проходит по грунтовой дороге в юго-западном направлении до точки № 48;

от точки № 48 (N53.72429 E38.40028) линия границы проходит по грунтовой дороге в западном направлении до точки № 49;

от точки № 49 (N53.72159 E38.37234) линия границы проходит

по грунтовой дороге через н.п. Гагарино, Карлино в юго-западном направлении до точки № 50;

от точки № 50 (N53.69595 E38.33405) линия границы проходит по грунтовой дороге в западном направлении до точки № 51;

от точки № 51 (N53.69190 E38.30611) линия границы проходит по грунтовой дороге в юго-западном направлении до точки № 52;

от точки № 52 (N53.68312 E38.28811) линия границы проходит по грунтовой дороге в западном направлении до точки № 53;

от точки № 53 (N53.67660 E38.26208), расположенной на грунтовой дороге, линия границы проходит в южном направлении до точки № 54;

от точки № 54 (N53.67165 E38.26208) линия границы проходит по автодороге Богородицк – Куркино до точки № 55;

от точки № 55 (N53.672647 E38.255874), расположенной на автомобильной дороге Товарково – Куркино, линия границы проходит по грунтовой дороге в северном направлении до точки № 56;

от точки № 56 (N53.712332 E38.261366), расположенной на автодороге Богородицк – Большой Суходол, линия границы по автодороге Богородицк – Большой суходол в северо-западном направлении до точки № 57;

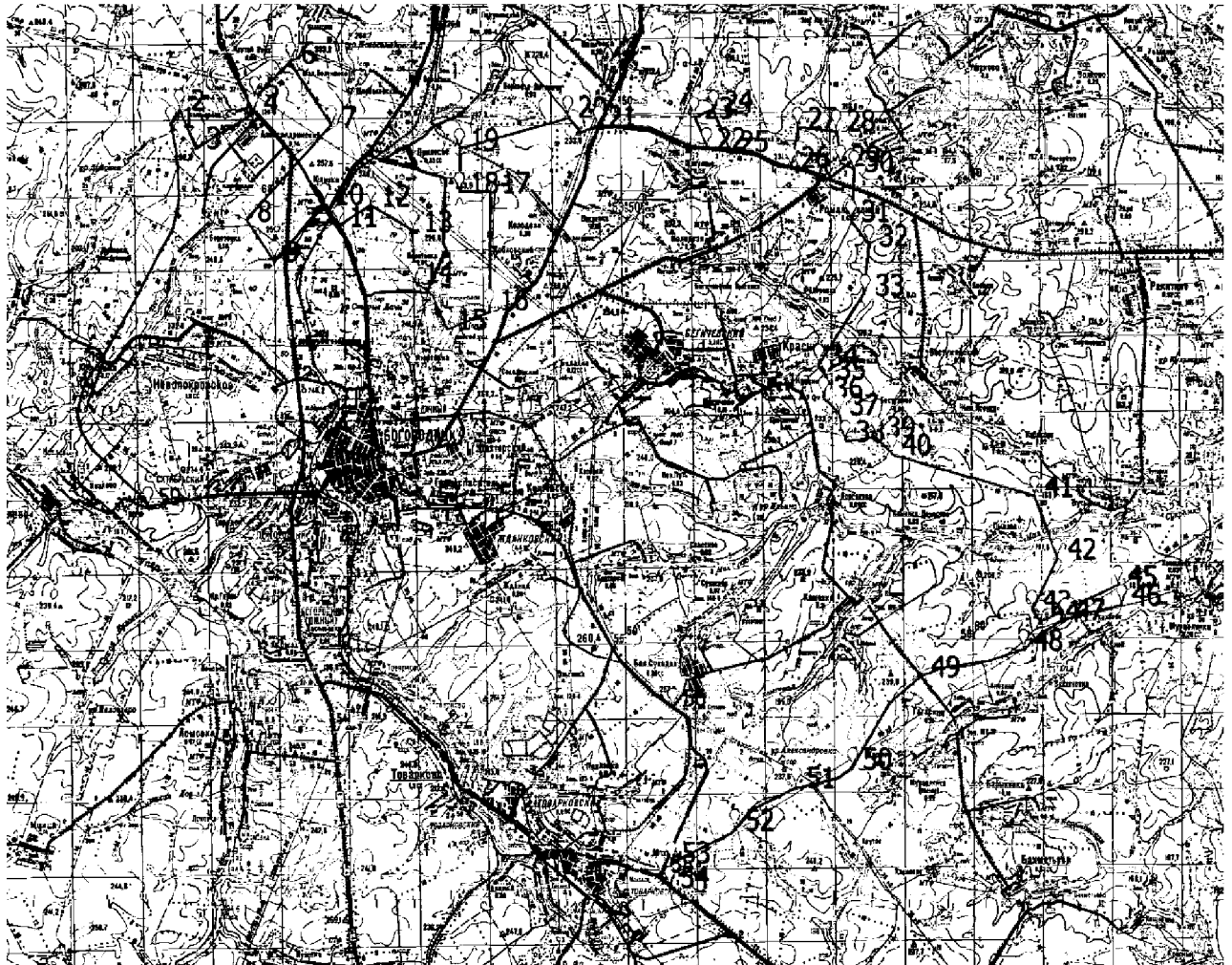
от точки № 57 (N53.760837 E38.153986), расположенной в г. Богородицк линия границы проходит по г. Богородицк в западном направлении до точки № 58;

от точки № 58 (N53.764171 E38.107737), расположенной в г. Богородицк на ж/д переезде, линия границы проходит по автодороге Богородицк-Ивлево в западном направлении до точки № 59;

западная граница:

от точки № 59 (N53.760208 E38.031804), расположенной на пересечении ФАД М4 «Дон» и автодороги Богородицк-Ивлево линия границы проходит по ФАД М4 «Дон» в северном направлении до точки №1.

«Богородицкое» о/х ОДОУ Богородицкого района
Площадь 26758 га
Масштаб 1:150000



Примечание: в территорию и площадь о/х «Богородицкое» ОДОУ Богородицкого района Тульской области входят зоны охраны охотничьих ресурсов «Бегичевский лес» ОДОУ Богородицкого района Тульской области площадью 1028 га и «Городской лес» ОДОУ Богородицкого района Тульской области площадью 870 га.

Зона охраны охотничьих ресурсов «Бегичевский лес» Богородицкого района Тульской области (площадь 1028 га)

Северо-восточная граница:

от точки № 1 (N53.791424 E38.247041), расположенной на плотине пруда южнее н.п. Бегичевский, линия границы проходит вниз по течению р. Большая Сукромка в восточном направлении до точки № 2;

от точки № 2 (N53.788204 E38.289055), расположенной на мосту р. Большая Сукромка, линия границы проходит по автодороге Бегичевский-Корсаково в юго-восточном направлении до точки № 3;

юго-восточная:

от точки № 3 (N53.778112 E38.322786), расположенной на автодороге Бегичевский-Корсаково линия границы по проходит по грунтовой дороге в юго-западном направлении до точки № 4;

юго-западная:

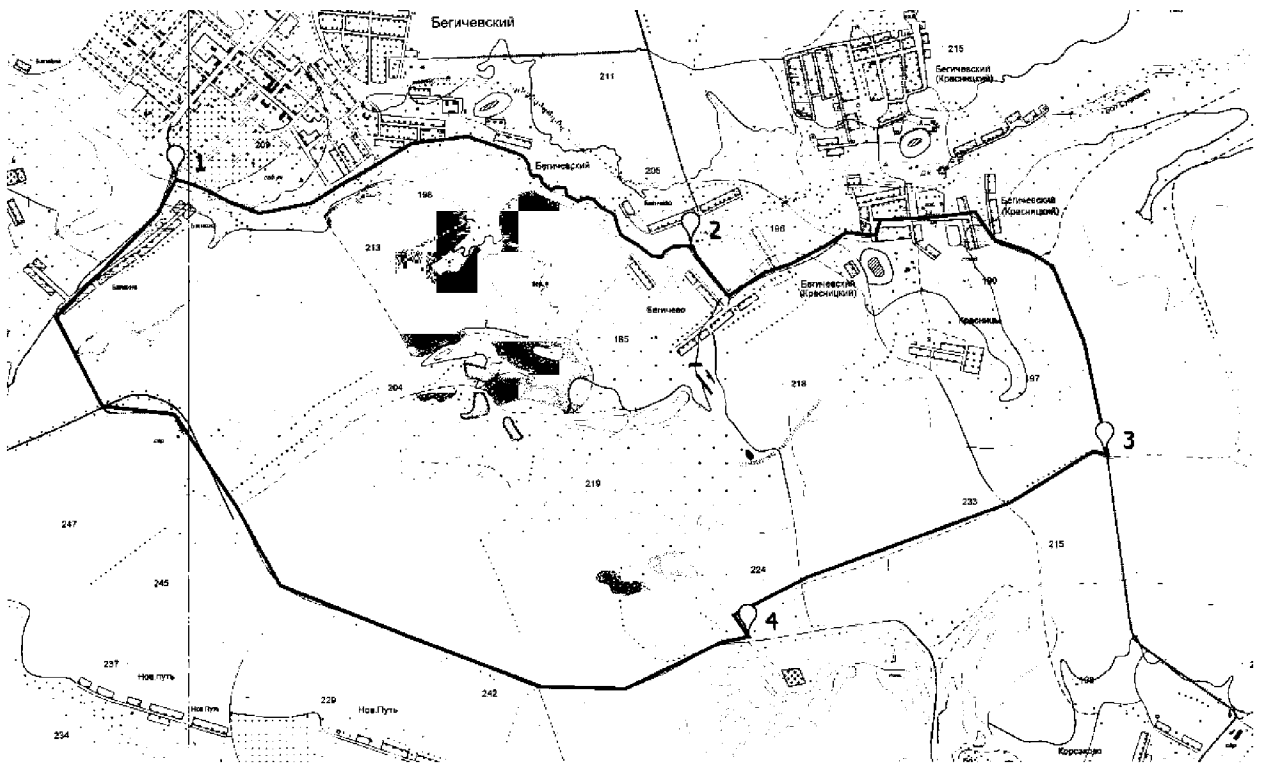
от точки № 4 (N53.769354 E38.293645), расположенной на автодороге Новый путь – Бегичевский, линия границы проходит по автодороге Новый путь – Бегичевский через н.п. Балахна в северо-западном направлении до точки № 1;

Зона охраны охотничьих ресурсов «Бегичевский лес»

Богородицкого района

Площадь 1028 га

Масштаб 1:50000



Зона охраны охотничьих ресурсов «Городской лес» Богородицкого района Тульской области (площадь 870 га)

Северная граница:

от точки № 1 (N53.82199 E38.092000), расположенной на автодороге М-4, линия границы проходит вниз северо-восточном направлении до точки № 2;

восточная:

от точки № 2 (N53.83242 E38.10899), расположенной на автодороге Тула – Богородицк, линия границы проходит по автодороге Тула – Богородицк в южном направлении до точки № 3;

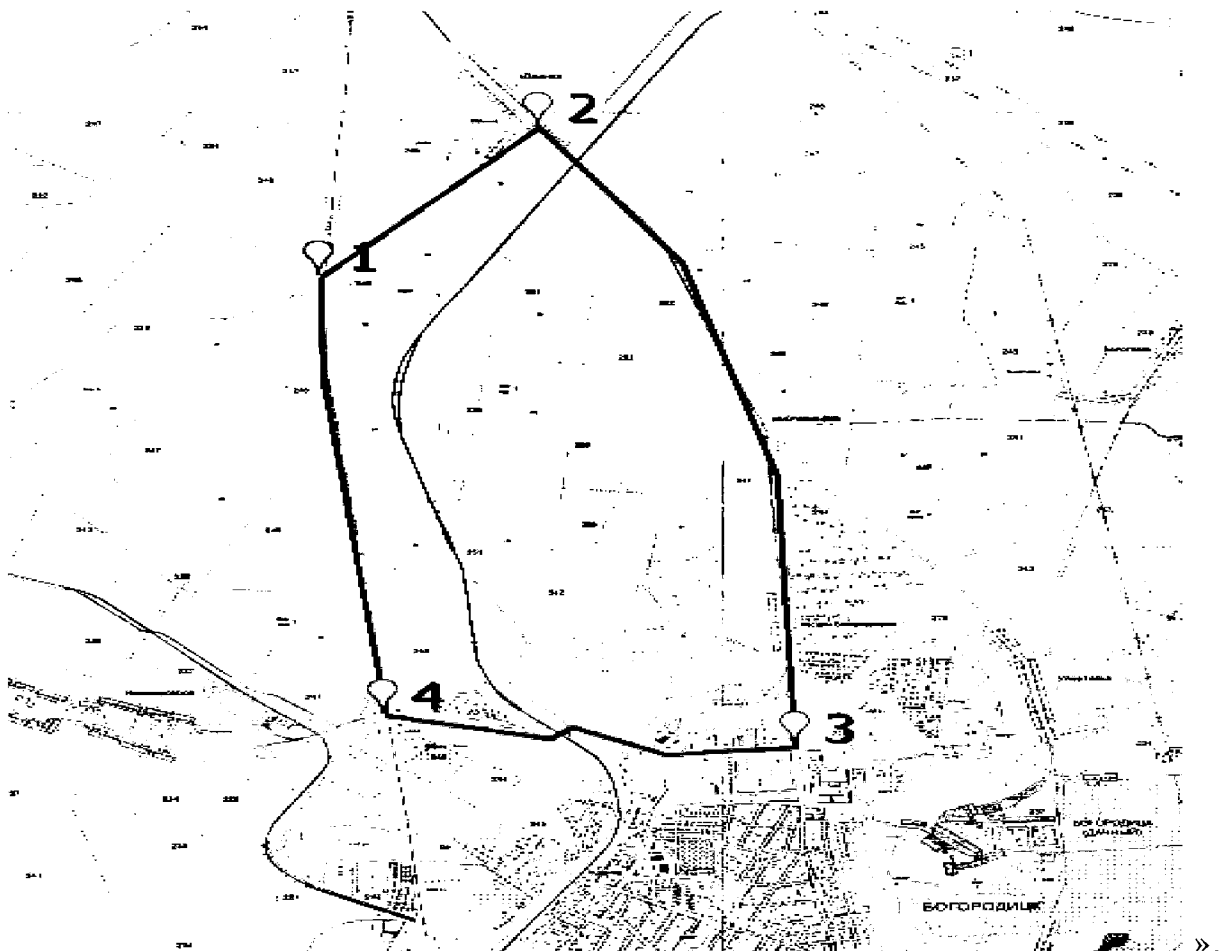
южная:

от точки № 3 (N53.78889 E38.12882), расположенной на автодороге Тула – Богородицк, линия границы проходит в западном направлении до точки № 4;

западная:

от точки № 4 (N53.79112 E38.09698), расположенной на автодороге М-4, линия границы проходит по автодороге М-4 в северном направлении до точки № 1.

Зона охраны охотничьих ресурсов «Городской лес»
Богородицкого района
Площадь 870 га
Масштаб 1:50000



3) дополнить разделом «Товарковское» о/х ОДОУ Богородицкого района Тульской области (площадь 24312 га):

«Товарковское» о/х ОДОУ Богородицкого района Тульской области
(площадь 24312 га)

Северная граница:

от точки № 1 (N53.45375426 E38.01533401), расположенной на пересечении ФАД М4 «Дон» и автодороги Богородицк-Ивлево, линия границы проходит по автодороге Богородицк-Ивлево в восточном направлении до точки № 2;

от точки № 2 (N53.45510459 E38.06282867), расположенной в г. Богородицк на ж/д переезде, линия границы проходит по г. Богородицк в восточном направлении до точки № 3;

восточная граница:

от точки № 3 (N53.45323420 E38.11297098), расположенной на пересечении ул. Октябрьской г. Богородицк и автодороги Богородицк-Большой Суходол, линия границы по автодороге Богородицк-Большой Суходол в юго-восточном направлении до точки № 4;

от точки № 4 (N53.42457352 E38.15423827), расположенной на пересечении автодороги Большой Суходол-Каменка и автодороги Богородицк-Товарковский (через Моховое), линия границы проходит по автодороге Богородицк-Товарковский (через Моховое) в южном направлении до точки № 5;

от точки № 5 (N53.40211619 E38.15220129), расположенной на пересечении автодороги Богородицк-Товарковский (через Моховое) и автодороги 70К-059, линия границы проходит по автодороге 70К-059 в западном направлении до точки № 6;

от точки № 6 (N53.40322562 E38.14204369), расположенной на автодороге 70К-059, линия границы проходит вдоль западной границы поселка Дивный сп Товарковский в юго-западном направлении до точки № 7.

от точки № 7 (N53.39512500 E38.14031078), расположенной в сп Товарковский (западнее ПС № 358 Арматурная), линия границы проходит по автодороге Товарковский-Малевка в южном направлении до точки № 8;

от точки № 8 (N53.37010661 E38.16129788), расположенной на северной границе с. Малевка, линия границы проходит по грунтовой дороге Малевка-Непрядва в южном направлении до точки № 9;

южная граница:

от точки № 9 (N53.34440921 E38.16462798), расположенной на грунтовой дороге Малевка-Непрядва, линия границы проходит в северо-западном направлении до точки № 10;

от точки № 10 (N53.35112495 E38.15432391), линия границы проходит в западном направлении до точки № 11;

от точки № 11 (N53.35010273 E38.12478661), линия границы проходит в юго-западном направлении до точки № 12;

от точки № 12 (N53.34010746 E38.11151690), линия границы проходит в северо-западном направлении до точки № 13.

от точки № 13 (N53.36161186 E38.09162076), линия границы проходит

в западном направлении до точки № 14;

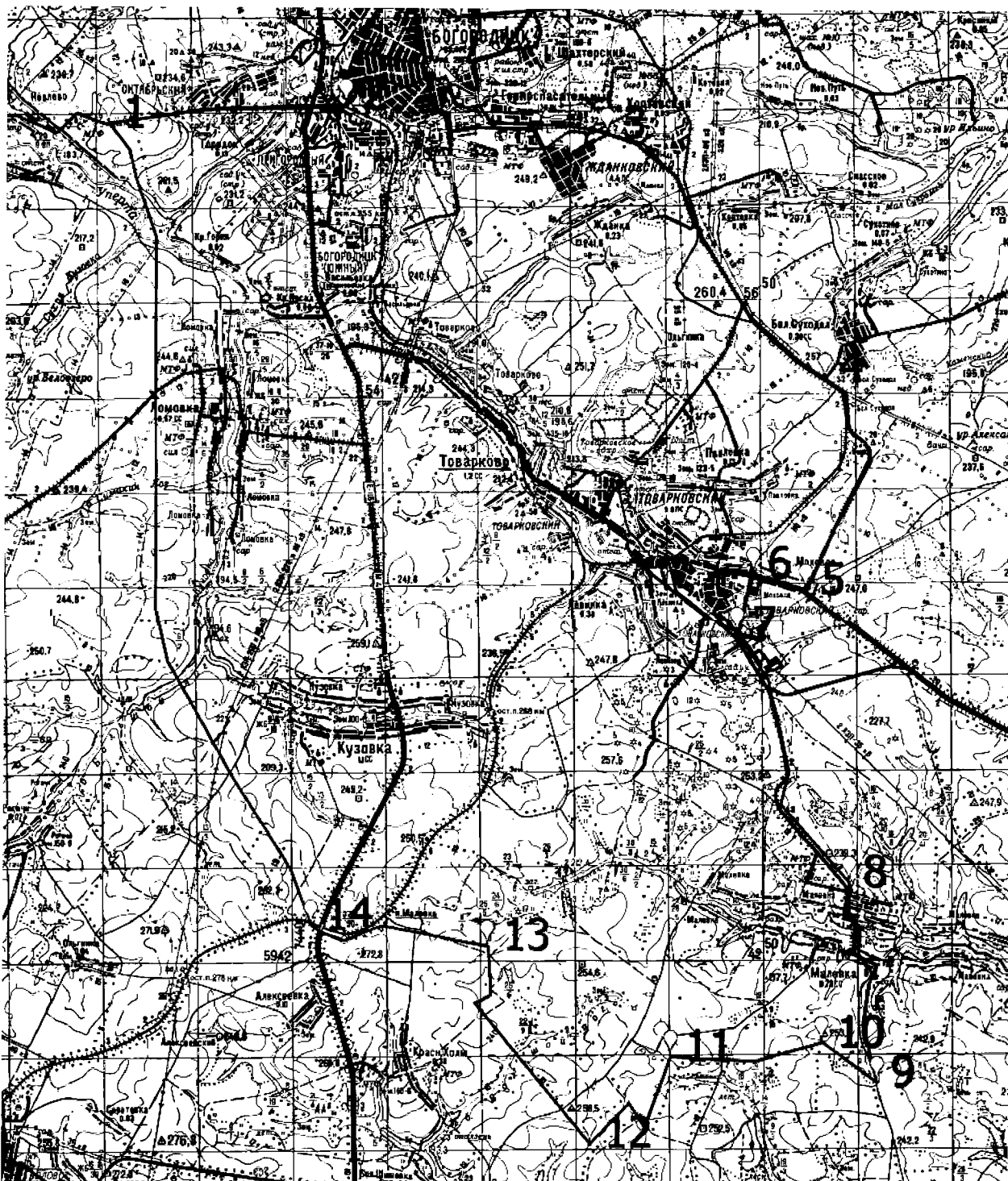
западная граница:

от точки № 14 (N53.36292580 E38.05519649), расположенной на 261-м километре ФАД М4 «Дон», линия границы проходит по ФАД М4 «Дон» в северном направлении до точки № 1.

«Товарковское» о/х ОДОУ Богородицкого района

Площадь 24312 га

Масштаб 1:150000



4) раздел «Богородицкое» о/х МБУС «ОРК» МО Богородицкий район Тульской области (площадь 34544 га)» изложить в новой редакции:

«Богородицкое» о/х «Богородицкое охотхозяйство» Богородицкого района Тульской области (площадь 20008 га)

Северная граница:

от точки № 1 (N53.78595 E37.87773), расположенной на русле р. Уперта, линия границы проходит вниз по среднему течению р. Уперта до точки № 2;

от точки № 2 (N53.78730 E37.95583), расположенной на среднем течении р. Уперта, линия границы проходит в северном направлении до точки № 3;

от точки № 3 (N53.79518 E37.95774) линия границы проходит в северо-восточном направлении до точки № 4;

от точки № 4 (N53.80013 E37.96463) линия границы проходит в северо-западном направлении до точки № 5;

от точки № 5 (N53.80800 E37.95659) линия границы проходит в северном направлении до точки № 6;

от точки № 6 (N53.81768 E37.96004) линия границы проходит в общем северо-восточном направлении через точку № 7 (N53.82330 E37.97574) до точки № 8;

от точки № 8 (N53.82600 E37.98033) линия границы проходит в северном направлении до точки № 9;

от точки № 9 (N53.83095 E37.98263) линия границы проходит в восточном направлении до точки № 10;

от точки № 10 (N53.83050 E37.99028) линия границы проходит в юго-восточном направлении до точки № 11;

от точки № 11 (N53.82780 E38.00024) линия границы проходит в восточном направлении до точки № 12;

от точки № 12 (N53.83050 E38.01249) линия границы проходит в северо-восточном направлении до точки № 13;

от точки № 13 (N53.85143 E38.04098), расположенной на ФАД М4 «Дон» линия границы проходит в южном направлении по ФАД М4 «Дон» до точки № 14.

Юго-восточная граница:

от точки № 14 (N53.60845 E38.09759), расположенной на железнодорожном мосту, линия границы проходит по железной дороге Волово – Товарковский до точки № 15;

от точки № 15 (N53.60235 E38.06148), расположенной на железной дороге Волово – Товарковский, линия границы проходит в северо-западном направлении до точки № 16;

от точки № 16 (N53.61383 E38.04731) линия границы проходит в юго-западном направлении до точки № 17;

от точки № 17 (N53.60595 E38.02779) линия границы проходит в северо-западном направлении до точки № 18;

от точки № 18 (N53.61158 E38.02013) линия границы проходит в северо-восточном направлении до точки № 19;

от точки № 19 (N53.62350 E38.03813) линия границы проходит в северо-западном направлении, пересекая безымянный ручей, впадающий в р. Кузовка до точки № 20;

от точки № 20 (N53.64105 E38.01707) линия границы проходит в северо-восточном направлении до точки № 21;

от точки № 21 (N53.64308 E38.02167) линия границы проходит в северном направлении до точки № 22;

от точки № 22 (N53.64915 E38.01860) линия границы проходит в общем юго-западном направлении через точку № 23 (N53.64713 E38.00520) до точки № 24;

от точки № 24 (N53.64038 E37.99410) линия границы проходит по узкой полосе леса в общем северо-западном направлении через точку № 25 (N53.65748 E37.95927) до точки № 26;

от точки № 26 (N53.66805 E37.92481) линия границы проходит по узкой полосе леса в северном направлении до точки № 27;

от точки № 27 (N53.67930 E37.91907) линия границы проходит в южном направлении до точки № 28;

от точки № 28 (N53.66693 E37.90797) линия границы проходит в западном направлении до точки № 29.

Западная граница:

от точки № 29 (N53.67840 E37.87007) линия границы проходит по узкой полосе леса в северном направлении до точки № 30;

от точки № 30 (N53.70405 E37.87658) линия границы проходит по узкой полосе леса в западном направлении до точки № 31;

от точки № 31 (N53.70608 E37.86816) линия границы проходит по узкой полосе леса в северном направлении до точки № 32;

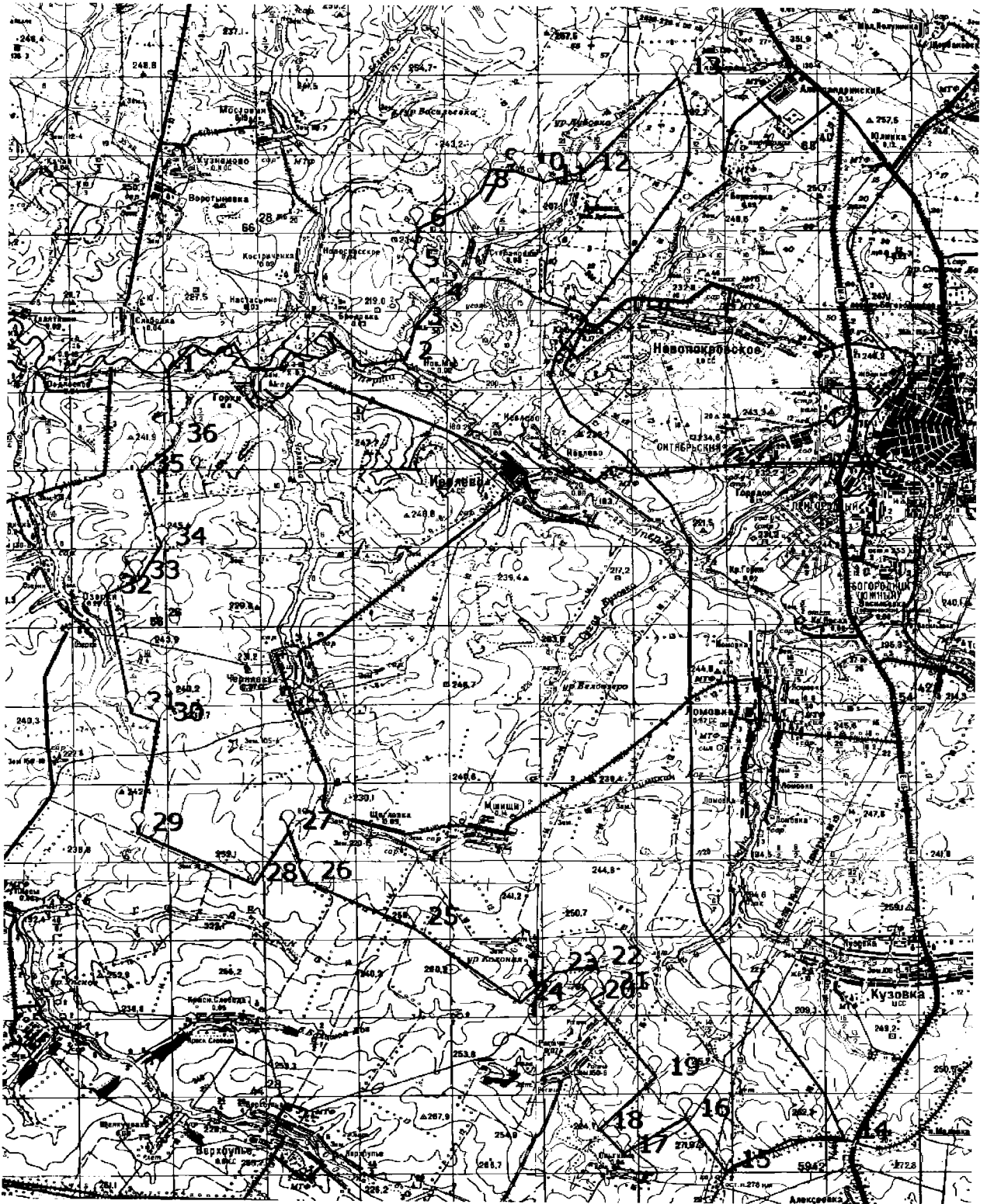
от точки № 32 (N53.73330 E37.85935) линия границы проходит в общем северо-восточном направлении через точку № 33 (N53.73668 E37.87007) до точки № 34;

от точки № 34 (N53.74455 E37.87735) линия границы проходит по узкой полосе в северном направлении до точки № 35;

от точки № 35 (N53.76075 E37.86969) линия границы проходит в северо-восточном направлении до точки № 36;

от точки № 36 (N53.76705 E37.88079) линия границы проходит в северном направлении до точки № 1.

«Богородицкое» о/х ООО «Богородицкое охотхозяйство»
Богородицкого района
Площадь 20008 га
Масштаб 1:50000



5) наименование раздела «Головеньковское» о/х ООО «ЖАС» Ленинского, Щекинского районов Тульской области (площадь 8569 га)» изложить в новой редакции: «Головеньковское» о/х ООО «ТУЛАОХОТСОЮЗ» Ленинского, Щекинского районов Тульской области (площадь 8569 га)»;

6) наименование рисунка «Головеньковское» о/х ООО «ЖАС» Ленинского, Щекинского районов Площадь 8569 га Масштаб 1:100000» изложить в новой редакции: «Головеньковское» о/х ООО «ТУЛАОХОТСОЮЗ» Ленинского, Щекинского районов Площадь 8569 га Масштаб 1:100000»;

7) наименование раздела «Кудиновское» о/х ОДОУ Чернского района Тульской области (площадь 16571 га)» изложить в новой редакции: «Кудиновское» о/х ООО «Трофей» Чернского района Тульской области (площадь 16571 га)»;

8) название рисунка «Кудиновское» о/х ОДОУ Чернского района Площадь 16571 га Масштаб 1:150000» изложить в новой редакции: «Кудиновское» о/х ООО «Трофей» Площадь 16571 га Масштаб 1:150000»;

9) наименование раздела «Денисовское» о/х ООО «Ридин» Ясногорского района Тульской области (площадь 14336 га)» изложить в новой редакции: «Денисовское» о/х ООО «Ридин» Ясногорского района Тульской области (площадь 14419 га)»;

10) название рисунка «Денисовское» о/х ООО «Ридин» Площадь 14336 га Масштаб 1:100000» изложить в новой редакции: «Денисовское» о/х ООО «Ридин» Площадь 14419 га Масштаб 1:100000».
