

**ИНСПЕКЦИЯ ТУЛЬСКОЙ ОБЛАСТИ ПО ГОСУДАРСТВЕННОЙ  
ОХРАНЕ ОБЪЕКТОВ КУЛЬТУРНОГО НАСЛЕДИЯ**

**П Р И К А З**

**18.10.2022**

**№ 112**

**О включении объекта археологического наследия «Хованка 1, поселение, XIII-XV вв., новое время» в перечень выявленных объектов культурного наследия, утверждении границ его территории**

В соответствии с требованиями Федерального закона от 25 июня 2002 года № 73-ФЗ «Об объектах культурного наследия (памятниках истории и культуры) народов Российской Федерации», приказа Министерства культуры Российской Федерации от 4 июня 2015 года № 1745 «Об утверждении требований к составлению проектов границ территорий объектов культурного наследия», приказа Министерства культуры Российской Федерации от 2 июля 2015 года № 1907 «Об утверждении порядка формирования и ведения перечня выявленных объектов культурного наследия, состав сведений, включаемых в данный перечень», на основании Положения об инспекции Тульской области по государственной охране объектов культурного наследия, утвержденного постановлением Правительства Тульской области от 20.05.2015 № 234, информации Сафонова И.Е., **п р и к а з ы в а ю :**

1. Включить в Перечень выявленных объектов культурного наследия объект археологического наследия:

наименование объекта: «Хованка 1, поселение, XIII-XV вв., новое время».

2. Утвердить границы территории выявленного объекта археологического наследия «Хованка 1, поселение, XIII-XV вв., новое время» (приложение № 1) и графическое описание местоположения границ его территории (приложение № 2).

3. Приказ вступает в силу со дня официального опубликования.

**Начальник инспекции  
Тульской области по  
государственной охране  
объектов культурного  
наследия**



**Д.В. Бойченко**

Приложение № 1  
к приказу инспекции Тульской  
области по государственной охране  
объектов культурного наследия  
от 18.10.2022 № 112

**Границы территории выявленного объекта археологического  
наследия «Хованка 1, поселение, XIII-XV вв., новое время»**

Выявленный объект археологического наследия «Хованка 1, поселение, XIII-XV вв., новое время» расположен у южной окраины д. Хованка, в 0,3 км восточнее южной окраины д. Торбеевка, в 0,8 км к югу от братской могилы в д. Хованка. Объект археологического наследия находится на водоразделе рек Шиворона и Люторочь (приток р.Дон).

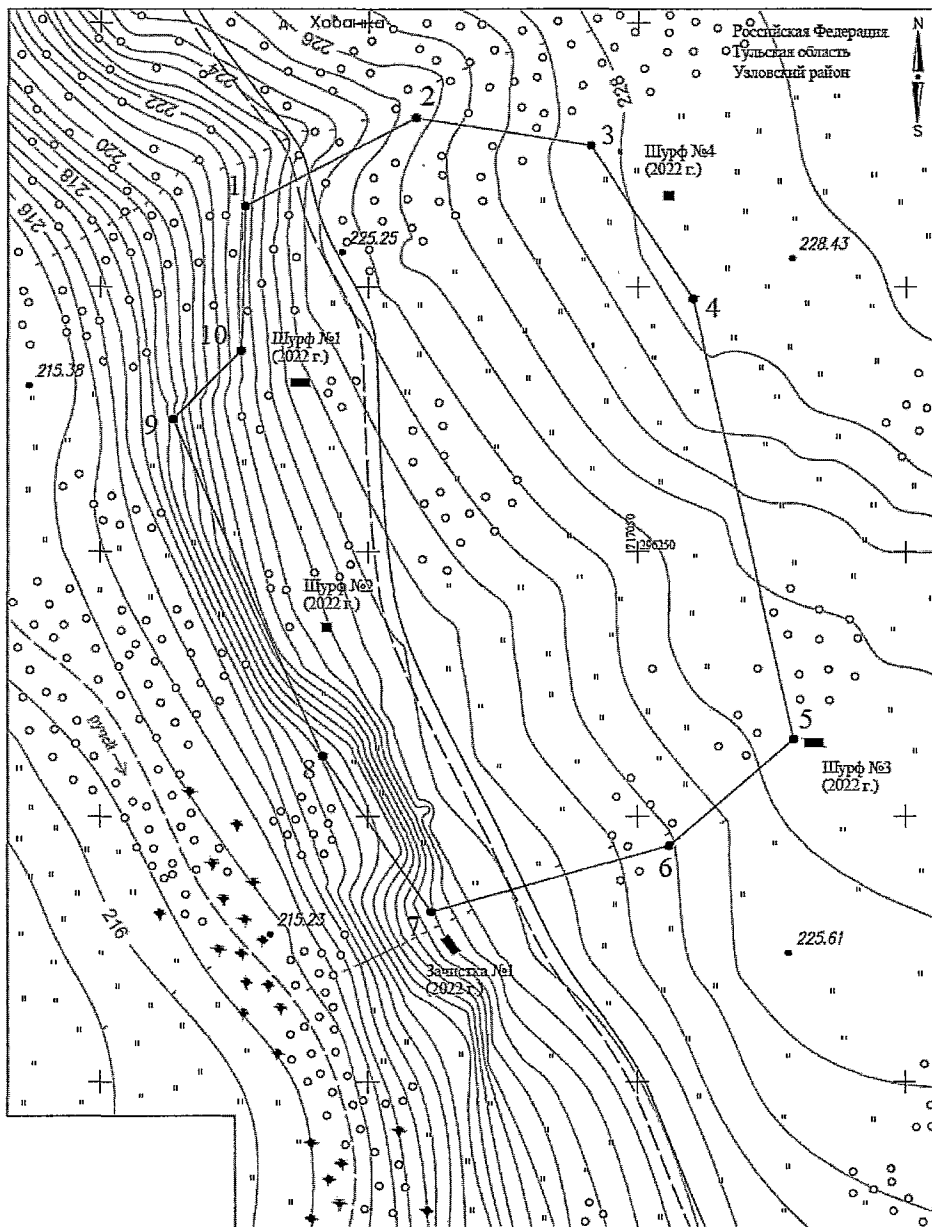
Датировка объекта: XIII-XV вв., новое время.

**Перечень координат характерных точек границ территории  
выявленного объекта археологического наследия**



Обозначение характерных точек границ	Координаты точек в системе координат МСК-71.1	
	X	Y
1	717115.2929	296177.0982
2	717131.9625	296208.8556
3	717126.6906	296241.2105
4	717097.781	296260.3643
5	717014.5974	296279.2528
6	716994.4933	296256.065
7	716982.0479	296211.8077
8	717011.3828	296191.5962
9	717075.0817	296163.6537
10	717088.0111	296176.3897
1	717115.2929	296177.0982

Приложение № 2  
к приказу инспекции Тульской области по государственной охране  
объектов культурного наследия  
от 18.10.2022 № 112


**Графическое описание местоположения границ (карта (схема) границ) территории выявленного объекта археологического наследия «Хованка 1, поселение, XIII-XV вв., новое время»**



Условные обозначения:

-  1 Граница территории объекта археологического наследия с характерными точками и их номерами
-  Места сбора подъемного материала

Шурф №1 (2022 г.)

 Шурф (зачистка), номер, год

