

**ИНСПЕКЦИЯ ТУЛЬСКОЙ ОБЛАСТИ  
ПО ГОСУДАРСТВЕННОЙ ОХРАНЕ ОБЪЕКТОВ  
КУЛЬТУРНОГО НАСЛЕДИЯ**

**П Р И К А З**

23.12.2022

№ 147

**О внесении изменений в приказ инспекции Тульской области  
по государственной охране объектов культурного наследия  
от 01.10.2019 № 162**

В соответствии с подпунктом 2 пункта 3 статьи 5.1, пунктом 2 статьи 56.4 Федерального закона от 25 июня 2002 года № 73-ФЗ «Об объектах культурного наследия (памятниках истории и культуры) народов Российской Федерации», на основании акта государственной историко-культурной экспертизы от 5 октября 2022 года, Положения об инспекции Тульской области по государственной охране объектов культурного наследия, утвержденного постановлением правительства Тульской области от 20 мая 2015 года № 234 п р и к а з ы в а ю :

1. Внести в приказ инспекции Тульской области по государственной охране объектов культурного наследия от 1 октября 2019 года № 162 «Об утверждении требований к осуществлению деятельности и градостроительным регламентам в границах территории объекта культурного наследия регионального значения – достопримечательное место «Дворяниново», Тульская область, Заокский район, муниципальное образование Малаховское» следующие изменения:

1) в пункте 1 текст «и его карту (схему)» заменить текстом «карту (схему) требований к осуществлению деятельности и градостроительным регламентам в границах территории объекта культурного наследия регионального значения – достопримечательное место «Дворяниново», Тульская область, Заокский район, муниципальное образование Малаховское»;

2) приложение № 1 к приказу изложить в новой редакции (приложение № 1);

3) приложение № 2 к приказу изложить в новой редакции (приложение № 2).

2. Приказ вступает в силу со дня официального опубликования.

**Начальник инспекции  
Тульской области по  
государственной охране  
объектов культурного  
наследия**



**Д.В. Бойченко**

Приложение № 1  
к приказу инспекции Тульской  
области по государственной охране  
объектов культурного наследия  
от 23.12.2022 № 147

Приложение № 1  
к приказу инспекции Тульской  
области по государственной охране  
объектов культурного наследия  
от 01.10.2019 № 162

**Требования к осуществлению деятельности и градостроительным  
регламентам в границах территории объекта культурного  
наследия регионального значения – достопримечательное место  
«Дворяниново», Тульская область, Заокский район,  
муниципальное образование Малаховское**

**1. Режим Р1 (участки № 1-3)**

**1.1. Разрешается:**

1.1.1. Установка знаков системы навигации в сфере туризма, информационных надписей и обозначений, указателей расположения социальных объектов с соблюдением следующих требований: ширина не более 1,2 м, высота не более 2,0 м;

1.1.2. Размещение временных элементов информационно-декоративного оформления событийного характера (мобильные информационные конструкции), включая праздничное оформление;

1.1.3. Проведение работ по благоустройству и озеленению территории с сохранением видового состава растений, входящего в предмет охраны достопримечательного места, с использованием при осуществлении благоустройства традиционных материалов (камень, кирпич, дерево, металл) или имитирующих их фактуру современных материалов;

1.1.4. Снос (демонтаж) объектов капитального строительства, не представляющих историко-культурной ценности;

1.1.5. Проведение работ по восстановлению (регенерации) и сохранению историко-культурного ландшафта, в том числе относящегося к предмету охраны достопримечательного места, рекультивация нарушенных земель;

1.1.6. Проведение археологических полевых работ в соответствии с законодательством с обязательной рекультивацией земель после завершения работ;

1.1.7. Восстановление, обустройство ложа и берегов водоемов, в том числе относящихся к предмету охраны достопримечательного места;

1.1.8. Сохранение исторически сложившейся трассировки дорог;

1.1.9. Ремонт, капитальный ремонт, реконструкция существующих объектов инженерной инфраструктуры, в том числе подземных инженерных сетей (коммуникаций), а также наземных и надземных инженерных сетей (коммуникаций), с обязательной прокладкой их в подземном исполнении в случае изменения трассы прохождения сетей (за исключением случаев, предусмотренных действующим законодательством), с последующей рекультивацией нарушенных земель, благоустройством и озеленением;

1.1.10. Строительство подземных объектов инженерной инфраструктуры, в том числе подземных инженерных сетей (коммуникаций), необходимых для функционирования объектов нового строительства и существующей застройки, с последующей рекультивацией нарушенных земель, благоустройством и озеленением;

1.1.11. Проведение противозерозионных мероприятий на склонах, обрывах, расчистка русел рек, ручьев и тальвегов оврагов, в том числе с выполнением для этого необходимых технических условий, с последующей рекультивацией нарушенных земель, благоустройством и озеленением;

1.1.12. Проведение мероприятий по пожарной безопасности;

1.1.13. Ремонт, капитальный ремонт и реконструкция существующих объектов капитального строительства, строительство новых объектов культурно-просветительского, туристско-рекреационного и музейного назначения на основе ландшафтно-визуального обоснования, вне зоны раскрытия основных природных ландшафтов от объектов культурного наследия, с соблюдением следующих требований:

- протяженность уличного фасада не более 20,0 м;
- высота до верхней точки кровли до 9,0 м;
- с двухскатной, вальмовой или полувальмовой формой крыши;
- с использованием при строительстве и реконструкции для отделки фасадов традиционных материалов (камень, кирпич, дерево, металл, штукатурное покрытие с окраской) или имитирующих их фактуру современных материалов;
- с использованием для отделки фасадов, кровель бежевых, серых, зеленых, охристых, терракотовых, коричневых цветов;
- с использованием архитектурной пластики, силуэта, архитектурно-художественного оформления в характере сложившейся традиционной застройки.

Ремонт, капитальный ремонт, реконструкция и строительство новых хозяйственных построек, связанных с культурно-просветительской, туристско-рекреационной и музейной деятельностью, с протяженностью уличного фасада не более 8,0 м, с высотой до верхней точки кровли не более 4,5 м, с использованием для отделки традиционных материалов (дерево, металл, штукатурное

покрытие с окраской) или имитирующих фактуру камня, кирпича, дерева, металла современных материалов, с использованием бежевых, серых, зеленых, охристых, терракотовых, коричневых цветов.

1.1.14. Размещение некапитальных (нестационарных) объектов, связанных с культурно-просветительской, туристско-рекреационной и музейной деятельностью, с протяженностью уличного фасада не более 8,0 м, с высотой до верхней точки кровли не более 4,5 м, с использованием для отделки традиционных материалов (дерево, металл, штукатурное покрытие с окраской) или имитирующих фактуру камня, кирпича, дерева, металла современных материалов, с использованием бежевых, серых, зеленых, охристых, терракотовых, коричневых цветов;

1.1.15. Организация и благоустройство видовых площадок, включая вырубку деревьев в границе видовых коридоров, устройство туристических троп с применением улучшенного грунтового покрытия;

1.1.16. Сохранение и восстановление основных секторов обзора характерных панорам объектов культурного наследия и видовых точек на исторический ландшафт;

1.1.17. Размещение объектов санитарно-гигиенического назначения.

1.1.18. Проведение работ по сохранению природного рельефа и его элементов,

относящихся к предмету охраны достопримечательного места;

1.1.19. Проведение работ по сохранению и благоустройству исторических кладбищ, включая сохранение и обустройство мест захоронений, элементов инфраструктуры, установка знаков системы навигации.

1.2. Запрещается:

1.2.1. Размещение любых объектов в акватории и вдоль береговой линии в пределах береговой полосы рек Скнига и Трешня, за исключением объектов благоустройства (ступени, лестницы, пандусы, подпорные стенки, откосы, открытые площадки, малые архитектурные формы);

1.2.2. Строительство объектов капитального строительства и нестационарных (некапитальных) объектов на территории исторических кладбищ, составляющих предмет охраны достопримечательного места;

1.2.3. Новое строительство и размещение некапитальных (нестационарных) объектов, не связанные непосредственно с деятельностью музея А.Т. Болотова;

1.2.4. В случаях, предусмотренных действующим законодательством, проведение изыскательских, проектных, земляных, строительных, мелиоративных, хозяйственных и иных работ в границах территории достопримечательного места без соблюдения

требований статьи 36 Федерального закона от 25.06.2002 № 73-ФЗ «Об объектах культурного наследия (памятниках истории и культуры) народов Российской Федерации» в отношении достопримечательного места и иных расположенных в его границах объектов культурного наследия;

1.2.5. Движение автомобильного транспорта вне существующей дорожной сети;

1.2.6. Разведка и добыча полезных ископаемых, за исключением устройства водозаборных скважин;

1.2.7. Хозяйственная деятельность, связанная с загрязнением почв, грунтовых и подземных вод, поверхностных стоков;

1.2.8. Изменение гидрологического режима территорий;

1.2.9. Складирование бытового и иного мусора вне специально отведенных в соответствии с законодательством мест, стихийные свалки;

1.2.10. Сжигание сухих листьев и травы, в том числе весенние палы, разведение костров вне специально отведенных в соответствии с законодательством мест;

1.2.11. Применение при реконструкции и строительстве объектов капитального строительства, в том числе хозяйственных построек, в оформлении фасадов некапитальных (нестационарных) объектов стеновых отделочных материалов в виде пластиковых панелей, пестрого клинкерного или цветного кирпича, современных материалов, не имеющих фактуру традиционных материалов (камень, кирпич, дерево, металл, штукатурное покрытие с окраской), кровельных покрытий, не характерных для среднерусской полосы (черепица, металлочерепица, мягкие покрытия контрастного рисунка), крупных оконных проемов, несоразмерных историческим постройкам, сплошного остекления, цветного стекла, глянцевых поверхностей; устройство башен, шпилей, флагштоков или иных архитектурных элементов, создающих высотные акценты;

1.2.12. Применение при реконструкции и строительстве объектов капитального строительства, в том числе хозяйственных построек, возведении некапитальных (нестационарных) объектов выраженных архитектурных стилей, архитектурных решений, современных приемов, нарушающих однородность и традиционный облик населенных пунктов Дворяниново и Ченцово и не имеющих исторических аналогов на территории данных населенных пунктов;

1.2.13. Использование в отделке крыш и фасадов материалов, имеющих или создающих светоотражающий эффект, а также ярких цветов (розовый, красный, оранжевый, синий, фиолетовый, желтый);

1.2.14. Строительство (обустройство) глухих ограждений и ограждений высотой более 1,8 м;

1.2.15. Установка рекламных конструкций;

1.2.16. Изменение функционального назначения объектов капитального строительства, в том числе хозяйственных построек, а также некапитальных (нестационарных) объектов на функциональное назначение, не предусмотренное как разрешенное в рамках режима Р1.

## **2. Режим Р2 (участки № 1–8)**

### **2.1. Разрешается:**

2.1.1. Традиционные виды использования земель: растениеводство, выращивание зерновых и иных сельскохозяйственных культур, овощеводство, выращивание тонирующих, лекарственных, цветочных культур, сенокошение, прогон и выпас сельскохозяйственных животных личного подсобного хозяйства;

2.1.2. Проведение мероприятий, направленных на сохранение исторически сложившегося соотношения открытых пространств полей и лесопокрываемых территорий и регенерацию природного ландшафта;

2.1.3. Проведение работ по восстановлению (регенерации) и сохранению природного и историко-культурного ландшафта, в том числе относящегося к предмету охраны достопримечательного места, рекультивация нарушенных земель;

2.1.4. Проведение археологических полевых работ в соответствии с законодательством с обязательной рекультивацией земель после завершения работ;

2.1.5. Восстановление, обустройство ложа и берегов водоемов, в том числе исторических прудов, относящихся к предмету охраны достопримечательного места;

2.1.6. Проведение работ по сохранению и благоустройству исторических кладбищ, включая сохранение и обустройство мест захоронений, элементов инфраструктуры, установка знаков системы навигации;

2.1.7. Снос (демонтаж) объектов капитального строительства, не представляющих историко-культурной ценности;

2.1.8. Сохранение исторически сложившейся трассировки дорог;

2.1.9. Проведение санитарных рубок, санитарно-оздоровительных мероприятий в отношении лесных насаждений;

2.1.10. Ремонт существующих и прокладка дополнительных экскурсионно-туристических трасс с организацией видовых площадок;

2.1.11. Устройство экологических парковок вне зон ценных видовых раскрытий, панорам и трасс видимости достопримечательного места;

2.1.12. Сохранение и восстановление основных секторов обзора характерных панорам достопримечательного места;

2.1.13. Проведение работ по благоустройству и озеленению территории, с использованием при осуществлении благоустройства

традиционных материалов (камень, кирпич, дерево, металл) или имитирующих их фактуру современных материалов;

2.1.14. Ремонт, капитальный ремонт, реконструкция существующих объектов инженерной инфраструктуры, в том числе подземных инженерных сетей (коммуникаций), а также наземных и надземных инженерных сетей (коммуникаций) с их обязательной прокладкой в подземном исполнении в случае изменения трассы прохождения сетей (за исключением случаев, предусмотренных действующим законодательством), строительство подземных объектов инженерной инфраструктуры, в том числе подземных инженерных сетей (коммуникаций), с последующей рекультивацией нарушенных земель, благоустройством и озеленением;

2.1.15. Ремонт, капитальный ремонт, реконструкция существующих линейных объектов транспортной инфраструктуры без изменения их объемно-пространственных и планировочных характеристик, в том числе с использованием асфальтового покрытия;

2.1.16. Проведение противозерозионных мероприятий на склонах, обрывах, расчистка русел рек, ручьев и тальвегов оврагов, в том числе с выполнением для этого необходимых технических условий, с последующей рекультивацией нарушенных земель, благоустройством и озеленением;

2.1.17. Проведение агротехнологических работ при сельскохозяйственном производстве с учетом санитарных и экологических требований, проведение мероприятий, направленных на мелиорацию заросших и зарастающих мелколесьем и сорной растительностью земель;

2.1.18. Проведение мероприятий по пожарной безопасности;

2.1.19. Устройство зеленых кулис, в том числе для объектов инженерной инфраструктуры, включая инженерные сети (коммуникации).

2.2. Запрещается:

2.2.1. Выделение новых участков для размещения объектов капитального строительства, в том числе индивидуальной жилой застройки;

2.2.2. Размещение любых объектов в акватории и вдоль береговой линии в пределах береговой полосы рек Скнига и Трешня, за исключением объектов благоустройства (ступени, лестницы, пандусы, подпорные стенки, откосы, открытые площадки, малые архитектурные формы);

2.2.3. В случаях, предусмотренных действующим законодательством, проведение изыскательских, проектных, земляных, строительных, мелиоративных, хозяйственных и иных работ в границах территории достопримечательного места без соблюдения требований статьи 36 Федерального закона от 25.06.2002 № 73-ФЗ «Об объектах культурного наследия (памятниках истории и культуры)

народов Российской Федерации» в отношении достопримечательного места и иных расположенных в его границах объектов культурного наследия;

2.2.4. Размещение кемпингов, глэмпингов, шатров, палаток, стоянок;

2.2.5. Движение автомобильного транспорта, за исключением сельхозтехники, вне существующей дорожной сети;

2.2.6. Разведка и добыча полезных ископаемых, за исключением устройства водозаборных скважин;

2.2.7. Хозяйственная деятельность, связанная с загрязнением почв, грунтовых и подземных вод, поверхностных стоков;

2.2.8. Складирование бытового и иного мусора вне специально отведенных в соответствии с законодательством мест, стихийные свалки;

2.2.9. Посадки (порубки) древесно-кустарниковой растительности вне территорий домовладений, усадебных, дачных хозяйств, за исключением санитарных рубок и рубок формирования, расчистки просек в пределах охранных зон линий электропередачи;

2.2.10. Строительство (обустройство) глухих ограждений и ограждений высотой более 1,8 м;

2.2.11. Установка рекламных конструкций.

### **3. Режим РЗ (участки № 1-7)**

#### **3.1. Разрешается:**

3.1.1. Установка знаков системы навигации в сфере туризма, информационных надписей и обозначений, указателей расположения социальных объектов с соблюдением следующих требований: ширина не более 1,2 м, высота не более 2,0 м;

3.1.2. Размещение временных элементов информационно-декоративного оформления событийного характера (мобильные информационные конструкции), включая праздничное оформление;

3.1.3. Проведение работ по благоустройству и озеленению территории, с использованием при осуществлении благоустройства традиционных материалов (камень, кирпич, дерево, металл) или имитирующих их фактуру современных материалов;

3.1.4. Снос (демонтаж) объектов капитального строительства, не представляющих историко-культурной ценности;

3.1.5. Проведение работ по восстановлению (регенерации) и сохранению историко-культурного ландшафта, в том числе относящегося к предмету охраны достопримечательного места, рекультивация нарушенных земель;

3.1.6. Проведение археологических полевых работ в соответствии с законодательством с обязательной рекультивацией земель после завершения работ;



3.1.7. Восстановление, обустройство ложа и берегов водоемов, в том числе исторических прудов, относящихся к предмету охраны достопримечательного места;

3.1.8. Проведение работ по сохранению и благоустройству исторических кладбищ, включая сохранение и обустройство мест захоронений, элементов инфраструктуры, установка знаков системы навигации;

3.1.9. Сохранение исторически сложившейся трассировки дорог;

3.1.10. Ремонт, капитальный ремонт, реконструкция существующих объектов инженерной инфраструктуры, в том числе подземных инженерных сетей (коммуникаций), а также наземных и надземных инженерных сетей (коммуникаций) с их прокладкой в подземном исполнении (за исключением случаев, предусмотренных действующим законодательством), с последующей рекультивацией нарушенных земель, благоустройством и озеленением;

3.1.11. Строительство подземных объектов инженерной инфраструктуры, в том числе подземных инженерных сетей (коммуникаций), необходимых для функционирования объектов нового строительства и существующей застройки, с последующей рекультивацией нарушенных земель, благоустройством и озеленением;

3.1.12. Строительство сетей уличного (наружного) освещения, в том числе с установкой опор;

3.1.13. Ремонт, капитальный ремонт, реконструкция существующих линейных объектов транспортной инфраструктуры без изменения их объемно-пространственных и планировочных характеристик, строительство элементов улично-дорожной сети в границах населенных пунктов, в том числе с использованием асфальтового покрытия;

3.1.14. Проведение противоэрозионных мероприятий на склонах, обрывах, расчистка русел рек, ручьев и тальвегов оврагов, в том числе с выполнением для этого необходимых технических условий, с последующей рекультивацией нарушенных земель, благоустройством и озеленением;

3.1.15. Проведение мероприятий по пожарной безопасности;

3.1.16. Сохранение существующей планировочной структуры и характера застройки (отдельно стоящие здания) исторической части населенных пунктов;

3.1.17. Ремонт, капитальный ремонт, реконструкция существующих и строительство новых отдельно стоящих индивидуальных жилых домов, объектов социальной инфраструктуры, включая объекты здравоохранения, образования, социального обеспечения и социальной защиты населения, общественного питания, розничной торговли, жилищно-коммунального и бытового обслуживания, культуры, гостиничного и туристического обслуживания, аптек, объектов религиозного назначения в пределах

сложившегося морфологического типа застройки с соблюдением следующих требований:

- протяженность уличного фасада не более 20,0 м;
- высота до верхней точки кровли до 9,0 м;
- с двухскатной, вальмовой или полувальмовой формой крыши с уклонами скатов от 30 до 50 градусов;
- с использованием при строительстве и реконструкции для отделки фасадов традиционных материалов (камень, кирпич, дерево, металл, штукатурное покрытие с окраской) или имитирующих их фактуру современных материалов;
- с использованием для отделки фасадов, кровель бежевых, серых, зеленых, охристых, терракотовых, коричневых цветов;
- с использованием архитектурной пластики, силуэта и цветового решения в характере сложившейся традиционной застройки, характерных и традиционных для соответствующего населенного пункта деталей отделки;
- с использованием при строительстве объектов религиозного назначения традиционных архитектурных форм и элементов объектов религиозного назначения.

Ремонт, капитальный ремонт, реконструкция существующих и строительство новых хозяйственных построек (зданий, строений, сооружений) не выше 4,5 м до верха кровли, с двухскатной, односкатной, вальмовой или полувальмовой формой крыши, с использованием зеленых, охристых, терракотовых, коричневых цветов.

Ремонт, капитальный ремонт, реконструкция объектов капитального строительства, предельные параметры и характеристики которых не соответствуют указанным требованиям, частей таких объектов капитального строительства, может осуществляться только с сохранением существующих параметров, или путем приведения таких объектов в соответствие с указанными требованиями, установленными в границах режима, или путем уменьшения их несоответствия установленным предельным параметрам разрешенного строительства.

Предпочтительно использование бежевых, зеленых, коричневых цветовых тонов в отделке фасадов и терракотовых, коричневых и зеленых цветовых тонов для кровель.

3.1.18. Обустройство, восстановление традиционных оград с воротами, калитками из дерева, с использованием традиционных материалов (камень, кирпич, дерево, металл) или имитирующих их фактуру современных материалов, с использованием для отделки ограждений бежевых, серых, зеленых, охристых, терракотовых, коричневых цветов;

3.1.19. Размещение некапитальных (нестационарных) объектов с протяженностью уличного фасада не более 10,0 м, с высотой до верхней точки не более 4,5 м, с использованием для отделки традиционных материалов (дерево, металл) или имитирующих фактуру

камня, кирпича, дерева, металла, штукатурного покрытия с окраской современных материалов, с использованием бежевых, серых, зеленых, охристых, терракотовых, коричневых цветов;

3.1.20. Устройство зеленых кулис, в том числе для объектов инженерной инфраструктуры, включая инженерные сети (коммуникации).

3.2. Запрещается:

3.2.1. Размещение любых объектов в акватории и вдоль береговой линии в пределах береговой полосы рек Скнига и Трешня, за исключением объектов благоустройства (ступени, лестницы, пандусы, подпорные стенки, откосы, открытые площадки, малые архитектурные формы);

3.2.2. В случаях, предусмотренных действующим законодательством, проведение изыскательских, проектных, земляных, строительных, мелиоративных, хозяйственных и иных работ в границах территории достопримечательного места без соблюдения требований статьи 36 Федерального закона от 25.06.2002 № 73-ФЗ «Об объектах культурного наследия (памятниках истории и культуры) народов Российской Федерации» в отношении достопримечательного места и иных расположенных в его границах объектов культурного наследия;

3.2.3. Строительство промышленных и сельскохозяйственных объектов башенного типа, за исключением молниеотводов и антенн специальной связи;

3.2.4. Движение автомобильного транспорта вне существующей дорожной сети;

3.2.5. Разведка и добыча полезных ископаемых, за исключением устройства водозаборных скважин;

3.2.6. Хозяйственная деятельность, связанная с загрязнением почв, грунтовых и подземных вод, поверхностных стоков;

3.2.7. Изменение гидрологического режима территорий;

3.2.8. Складирование бытового и иного мусора вне специально отведенных в соответствии с законодательством мест, стихийные свалки;

3.2.9. Сжигание сухих листьев и травы, в том числе весенние палы; разведение костров вне специально отведенных в соответствии с законодательством мест;

3.2.10. Посадки (порубки) древесно-кустарниковой растительности вне территорий домовладений, усадебных, дачных хозяйств, за исключением санитарных рубок и рубок формирования, расчистки просек в пределах охранных зон линий электропередачи;

3.2.11. Изменение сложившейся планировочной структуры населенных пунктов (линий застройки);

3.2.12. Строительство малоэтажных блокированных домов (таунхаусов), многоквартирных домов, блокированных зданий, сооружений нежилого назначения;

3.2.13. Изменение традиционного силуэта существующих зданий (двускатная или вальмовая крыша с уклонами скатов от 30 до 50 градусов);

3.2.14. Применение при реконструкции и строительстве объектов капитального строительства, в том числе хозяйственных построек, в оформлении фасадов некапитальных (нестационарных) объектов стеновых отделочных материалов в виде пластиковых панелей, пестрого клинкерного или цветного кирпича, современных материалов, не имеющих фактуру традиционных материалов (камень, кирпич, дерево, металл, штукатурное покрытие с окраской), кровельных покрытий, не характерных для среднерусской полосы (черепица, металлочерепица, мягкие покрытия контрастного рисунка), крупных оконных проемов, несоразмерных историческим постройкам, сплошного остекления, цветного стекла, глянцевых поверхностей; устройство башен, шпилей, флагштоков или иных архитектурных элементов, создающих высотные акценты;

3.2.15. Использование в отделке крыш и фасадов материалов, имеющих или создающих светоотражающий эффект, а также ярких цветов (розовый, красный, оранжевый, синий, фиолетовый, желтый);

3.2.16. Применение при реконструкции и строительстве объектов капитального строительства, хозяйственных построек, в оформлении некапитальных (нестационарных) объектов выраженных архитектурных стилей, архитектурных решений, современных приемов, нарушающих однородность и традиционный облик исторических населенных пунктов и не имеющих исторических аналогов на территории данных населенных пунктов;

3.2.17. Строительство (обустройство) глухих ограждений и ограждений высотой более 1,8 м;

3.2.18. Строительство хозяйственных построек (зданий, строений, сооружений), гаражей с выносом их на красную линию;

3.2.19. Устройство мансард, кровель с конструкциями сложной (ломаной) формы;

3.2.20. Размещение рекламных конструкций на крышах объектов капитального строительства, хозяйственных построек, некапитальных (нестационарных) объектов;

3.2.21. Изменение функционального назначения объектов капитального строительства, в том числе хозяйственных построек, а также некапитальных (нестационарных) объектов на функциональное назначение, не предусмотренное как разрешенное в рамках режима РЗ.

#### **4. Режим Р4 (участки № 1-13)**

##### **4.1. Разрешается:**

4.1.1. Установка знаков системы навигации в сфере туризма, информационных надписей и обозначений, указателей расположения социальных объектов с соблюдением следующих требований: ширина не более 1,2 м, высота не более 2,0 м;

4.1.2. Проведение работ по благоустройству и озеленению территории, с использованием при осуществлении благоустройства традиционных материалов (камень, кирпич, дерево, металл) или имитирующих их фактуру современных материалов;

4.1.3. Размещение временных элементов информационно-декоративного оформления событийного характера (мобильные информационные конструкции), включая праздничное оформление;

4.1.4. Снос (демонтаж) объектов капитального строительства, не представляющих историко-культурной ценности;

4.1.5. Проведение работ по восстановлению (регенерации) и сохранению историко-культурного ландшафта, в том числе относящегося к предмету охраны достопримечательного места, рекультивация нарушенных земель;

4.1.6. Проведение археологических полевых работ в соответствии с законодательством с обязательной рекультивацией земель после завершения работ;

4.1.7. Восстановление, обустройство ложа и берегов водоемов, в том числе исторических прудов, относящихся к предмету охраны достопримечательного места;

4.1.8. Сохранение исторически сложившейся трассировки дорог;

4.1.9. Ремонт, капитальный ремонт, реконструкция существующих объектов инженерной инфраструктуры, в том числе подземных инженерных сетей (коммуникаций), а также наземных и надземных инженерных сетей (коммуникаций) с их прокладкой в подземном исполнении (за исключением случаев, предусмотренных действующим законодательством), с последующей рекультивацией нарушенных земель, благоустройством и озеленением;

4.1.10. Строительство объектов инженерной инфраструктуры, в том числе подземных инженерных сетей (коммуникаций), наземных и надземных объектов инженерной инфраструктуры, необходимых для функционирования объектов нового строительства и существующей застройки, с устройством зеленых кулис для наземных объектов, рекультивацией нарушенных земель, благоустройством и озеленением;

4.1.11. Строительство сетей уличного (наружного) освещения, в том числе с установкой опор;

4.1.12. Ремонт, капитальный ремонт, реконструкция существующих линейных объектов транспортной инфраструктуры без изменения их объемно-пространственных и планировочных характеристик, строительство элементов улично-дорожной сети в границах населенных пунктов, в том числе с использованием асфальтового покрытия;

4.1.13. Проведение противоэрозионных мероприятий на склонах, обрывах, расчистка русел рек, ручьев и тальвегов оврагов, в том числе с выполнением для этого необходимых технических условий, с последующей рекультивацией нарушенных земель, благоустройством и озеленением;

4.1.14. Проведение мероприятий по пожарной безопасности;

4.1.15. Ремонт, реконструкция существующих и строительство новых отдельно стоящих индивидуальных жилых домов, объектов социальной инфраструктуры, включая объекты здравоохранения, образования, социального обеспечения и социальной защиты населения, общественного питания, розничной торговли, жилищно-коммунального и бытового обслуживания, культуры, гостиничного и туристического обслуживания, аптек, объектов религиозного назначения в пределах сложившегося морфологического типа застройки в границах территории достопримечательного места с соблюдением следующих требований:

- протяженность уличного фасада не более 20,0 м;
- высота до верхней точки кровли до 9,0 м;
- с двухскатной, вальмовой или полувальмовой формой крыши с уклонами скатов от 30 до 50 градусов;
- с использованием при строительстве и реконструкции для отделки фасадов традиционных материалов (камень, кирпич, дерево, металл, штукатурное покрытие с окраской) или имитирующих их фактуру современных материалов;
- с использованием для отделки фасадов, кровель бежевых, серых, зеленых, охристых, терракотовых, коричневых цветов;
- с использованием архитектурной пластики, силуэта и цветового решения в характере сложившейся традиционной застройки в границах территории достопримечательного места, традиционных деталей отделки;
- с использованием традиционных архитектурных форм и элементов объектов религиозного назначения при строительстве объектов религиозного назначения.

Ремонт, капитальный ремонт, реконструкция и строительство новых хозяйственных построек (зданий, строений, сооружений) с высотой до верхней точки не более 4,5 м, с двухскатной, односкатной, вальмовой или полувальмовой формой крыши, с использованием зеленых, охристых, терракотовых, коричневых цветов.

Ремонт, капитальный ремонт, реконструкция объектов капитального строительства, предельные параметры и характеристики которых не соответствуют указанным требованиям, частей таких объектов капитального строительства, может осуществляться только с сохранением существующих параметров, или путем приведения таких объектов в соответствие с указанными требованиями, установленными

в границах режима, или путем уменьшения их несоответствия установленным предельным параметрам разрешенного строительства.

4.1.16. Размещение некапитальных (нестационарных) объектов с протяженностью уличного фасада не более 10,0 м, с высотой до верхней точки не более 4,5 м, с использованием для отделки традиционных материалов (дерево, металл, штукатурное покрытие с окраской) или имитирующих фактуру камня, кирпича, дерева, металла современных материалов, с использованием бежевых, серых, зеленых, охристых, терракотовых, коричневых цветов;

4.1.17. Устройство ограждений с использованием традиционных материалов (камень, кирпич, дерево, металл) или имитирующих их фактуру современных материалов, с использованием для отделки ограждений бежевых, серых, зеленых, охристых, терракотовых, коричневых цветов;

4.1.18. Устройство зеленых кулис по границе общего ограждения территории поселков, по границе территорий, в которых произведено или допускается строительство, для объектов инженерной инфраструктуры, включая инженерные сети (коммуникации).

4.2. Запрещается:

4.2.1. Размещение любых объектов в акватории и вдоль береговой линии в пределах береговой полосы рек Скнига и Трешня;

4.2.2. В случаях, предусмотренных действующим законодательством, проведение изыскательских, проектных, земляных, строительных, мелиоративных, хозяйственных и иных работ в границах территории достопримечательного места без соблюдения требований статьи 36 Федерального закона от 25.06.2002 № 73-ФЗ «Об объектах культурного наследия (памятниках истории и культуры) народов Российской Федерации» в отношении достопримечательного места и иных расположенных в его границах объектов культурного наследия;

4.2.3. Строительство малоэтажных блокированных домов (таунхаусов), многоквартирных домов;

4.2.4. Строительство промышленных, жилищно-коммунальных и сельскохозяйственных объектов башенного типа, за исключением молниеотводов, антенн специальной связи и водонапорных башен;

4.2.5. Разведка и добыча полезных ископаемых, за исключением устройства водозаборных скважин;

4.2.6. Хозяйственная деятельность, связанная с загрязнением почв, грунтовых и подземных вод, поверхностных стоков;

4.2.7. Изменение гидрологического режима территорий;

4.2.8. Складирование бытового и иного мусора вне специально отведенных в соответствии с законодательством мест, стихийные свалки;

4.2.9. Сжигание сухих листьев и травы, в том числе весенние палы, разведение костров вне специально отведенных в соответствии с законодательством мест;

4.2.10. Посадки (порубки) древесно-кустарниковой растительности вне территорий домовладений, усадебных, дачных хозяйств, за исключением санитарных рубок и рубок формирования, расчистки просек в пределах охранных зон линий электропередачи;

4.2.11. Изменение традиционного силуэта существующих зданий (двускатная или вальмовая крыша с уклонами скатов от 30 до 50 градусов);

4.2.12. Применение при реконструкции и строительстве объектов капитального строительства, в том числе хозяйственных построек, в оформлении фасадов некапитальных (нестационарных) объектов стеновых отделочных материалов в виде пластиковых панелей, пестрого клинкерного или цветного кирпича, современных материалов, не имеющих фактуру традиционных материалов (камень, кирпич, дерево, металл, штукатурное покрытие с окраской), кровельных покрытий, не характерных для среднерусской полосы (черепица, металлочерепица, мягкие покрытия контрастного рисунка), крупных оконных проемов, несоразмерных историческим постройкам, сплошного остекления, цветного стекла, глянцевых поверхностей; устройство башен, шпилей, флагштоков или иных архитектурных элементов, создающих высотные акценты;

4.2.13. Использование в отделке крыш и фасадов материалов, имеющих или создающих светоотражающий эффект, а также ярких цветов (розовый, красный, оранжевый, синий, фиолетовый, желтый);

4.2.14. Устройство мансард, кровель с конструкциями сложной (ломаной) формы;

4.2.15. Строительство (обустройство) глухих ограждений и ограждений высотой более 1,8 м;

4.2.16. Размещение рекламных конструкций на крышах объектов капитального строительства, хозяйственных построек, некапитальных (нестационарных) объектов;

4.2.17. Устройство ограждений поселков без устройства зеленых кулис вдоль таких ограждений;

4.2.18. Изменение функционального назначения объектов капитального строительства, в том числе хозяйственных построек, а также некапитальных (нестационарных) объектов на функциональное назначение, не предусмотренное как разрешенное в рамках режима Р4.

## **5. Режим Р5 (участки № 1-3)**

### **5.1. Разрешается:**

5.1.1. Традиционные виды использования земель: огородничество, растениеводство, выращивание зерновых и иных сельскохозяйственных культур, овощеводство, выращивание



тонизирующих, лекарственных, цветочных культур, животноводство, пчеловодство, прогон и выпас сельскохозяйственных животных личного подсобного, фермерского хозяйства, сенокошение;

5.1.2. Проведение работ по благоустройству и озеленению территории, с использованием при осуществлении благоустройства традиционных материалов (камень, кирпич, дерево, металл) или имитирующих их фактуру современных материалов;

5.1.3. Снос (демонтаж) объектов капитального строительства, не представляющих историко-культурной ценности;

5.1.4. Проведение работ по восстановлению (регенерации) и сохранению историко-культурного ландшафта, в том числе относящегося к предмету охраны достопримечательного места, рекультивация нарушенных земель;

5.1.5. Проведение археологических полевых работ в соответствии с законодательством с обязательной рекультивацией земель после завершения работ;

5.1.6. Восстановление, обустройство ложа и берегов водоемов, в том числе исторических прудов, относящихся к предмету охраны достопримечательного места;

5.1.7. Проведение работ по сохранению и благоустройству исторических кладбищ, включая сохранение и обустройство мест захоронений, элементов инфраструктуры, установка знаков системы навигации;

5.1.8. Сохранение исторически сложившейся трассировки дорог;

5.1.9. Ремонт, капитальный ремонт, реконструкция существующих объектов инженерной инфраструктуры, в том числе подземных инженерных сетей (коммуникаций), а также наземных и надземных инженерных сетей (коммуникаций) с их прокладкой в подземном исполнении (за исключением случаев, предусмотренных действующим законодательством), с последующей рекультивацией нарушенных земель, благоустройством и озеленением;

5.1.10. Строительство подземных объектов инженерной инфраструктуры, в том числе подземных инженерных сетей (коммуникаций), необходимых для функционирования объектов нового строительства и существующей застройки, с последующей рекультивацией нарушенных земель, благоустройством и озеленением;

5.1.11. Строительство сетей наружного освещения, в том числе с установкой опор;

5.1.12. Ремонт, капитальный ремонт, реконструкция существующих линейных объектов транспортной инфраструктуры без изменения их объемно-пространственных и планировочных характеристик, строительство элементов улично-дорожной сети, в том числе с использованием асфальтового покрытия;

5.1.13. Проведение противоэрозионных мероприятий на склонах, обрывах, расчистка русел рек, ручьев и тальвегов оврагов, в том числе

с выполнением для этого необходимых технических условий, с последующей рекультивацией нарушенных земель, благоустройством и озеленением;

5.1.14. Проведение агротехнологических работ при сельскохозяйственном производстве с учетом санитарных и экологических требований, проведение мероприятий, направленных на мелиорацию заросших и зарастающих мелкоколесьем и сорной растительностью земель;

5.1.15. Проведение мероприятий по пожарной безопасности;

5.1.16. Ремонт, капитальный ремонт, реконструкция существующих индивидуальных жилых домов, входящих в состав имущества крестьянского (фермерского) хозяйства, иных существующих объектов капитального строительства, включая хозяйственные постройки, и строительство новых индивидуальных жилых домов в составе имущества крестьянского (фермерского) хозяйства, объектов сельскохозяйственного производства (при наличии положительного заключения экологической экспертизы в случаях, предусмотренных законодательством), включая хозяйственные постройки, объектов жилищно-коммунального обслуживания, с соблюдением следующих требований:

- высота до верхней точки кровли не выше 9,0 м;
- протяженность фасадов индивидуального жилого дома не более 20,0 м;
- для объектов башенного типа жилищно-коммунального и сельскохозяйственного назначения высота до верхней точки кровли, конструкций сооружения не выше 11,0 м;
- с двухскатной, вальмовой или полувальмовой формой крыши с уклонами скатов от 30 до 50 градусов;
- с использованием при строительстве и реконструкции для отделки фасадов традиционных материалов (камень, кирпич, дерево, металл, штукатурное покрытие с окраской) или имитирующих их фактуру современных материалов;
- с использованием для отделки фасадов, кровель бежевых, серых, зеленых, охристых, терракотовых, коричневых цветов.

Ремонт, капитальный ремонт, реконструкция объектов капитального строительства, предельные параметры и характеристики которых не соответствуют указанным требованиям, частей таких объектов капитального строительства, может осуществляться только с сохранением существующих параметров, или путем приведения таких объектов в соответствие с указанными требованиями, установленными в границах режима, или путем уменьшения их несоответствия установленным предельным параметрам разрешенного строительства.

5.1.17. Размещение некапитальных (нестационарных) объектов торгового, хозяйственного назначения, с высотой до верхней точки кровли не более 4,5 м, с использованием для отделки традиционных

материалов (дерево, металл) или имитирующих фактуру камня, кирпича, дерева, металла современных материалов, с использованием бежевых, серых, зеленых, охристых, терракотовых, коричневых цветов;

5.1.18. Устройство зеленых кулис, в том числе для объектов инженерной инфраструктуры, включая инженерные сети (коммуникации).

5.2. Запрещается:

5.2.1. Размещение любых объектов в акватории и вдоль береговой линии в пределах береговой полосы рек Скнига и Трешня, за исключением объектов благоустройства (ступени, лестницы, пандусы, подпорные стенки, откосы, открытые площадки, малые архитектурные формы);

5.2.2. Размещение кемпингов, глэмпингов, шатров, палаток, стоянок;

5.2.3. В случаях, предусмотренных действующим законодательством, проведение изыскательских, проектных, земляных, строительных, мелиоративных, хозяйственных и иных работ в границах территории достопримечательного места без соблюдения требований статьи 36 Федерального закона от 25.06.2002 № 73-ФЗ «Об объектах культурного наследия (памятниках истории и культуры) народов Российской Федерации» в отношении достопримечательного места и иных расположенных в его границах объектов культурного наследия;

5.2.4. Строительство объектов капитального строительства и нестационарных (некапитальных) объектов на территории исторических кладбищ, составляющих предмет охраны достопримечательного места;

5.2.5. Строительство объектов башенного типа в зонах характерных панорам достопримечательного места;

5.2.6. Движение автомобильного транспорта, за исключением сельхозтехники, вне существующей дорожной сети;

5.2.7. Разведка и добыча полезных ископаемых, за исключением устройства водозаборных скважин;

5.2.8. Изменение гидрологического режима территорий;

5.2.9. Складирование бытового и иного мусора вне специально отведенных в соответствии с законодательством мест, стихийные свалки;

5.2.10. Сжигание сухих листьев и травы, в том числе весенние палы, разведение костров вне специально отведенных в соответствии с законодательством мест;

5.2.11. Посадки (порубки) древесно-кустарниковой растительности вне территорий земель сельскохозяйственного назначения, территорий крестьянских (фермерских) хозяйств, за

исключением санитарных рубок и рубок формирования, расчистки просек в пределах охранных зон линий электропередачи;

5.2.12. Применение при реконструкции и строительстве объектов капитального строительства, хозяйственных построек, возведении некапитальных (нестационарных) объектов стеновых отделочных материалов в виде пластиковых панелей, пестрого клинкерного или цветного кирпича, современных материалов, не имеющих фактуру традиционных материалов (камень, кирпич, дерево, металл, штукатурное покрытие с окраской), кровельных покрытий, не характерных для среднерусской полосы (черепица, металлочерепица, мягкие покрытия контрастного рисунка), сплошного остекления, цветного стекла, глянцевых и сложно-профилированных поверхностей;

5.2.13. Использование в отделке крыш и фасадов материалов, имеющих или создающих светоотражающий эффект, а также ярких цветов (розовый, красный, оранжевый, синий, фиолетовый, желтый);

5.2.14. Строительство (обустройство) глухих ограждений и ограждений высотой более 1,8 м;

5.2.15. Размещение рекламных конструкций на крышах объектов капитального строительства, хозяйственных построек, некапитальных (нестационарных) объектов;

5.2.16. Изменение функционального назначения объектов капитального строительства, в том числе хозяйственных построек, а также некапитальных (нестационарных) объектов на функциональное назначение, не предусмотренное как разрешенное в рамках режима Р5.

## **6. Режим Р6 (участок № 1)**

### **6.1. Разрешается:**

6.1.1. Установка знаков системы навигации в сфере туризма;

6.1.2. Проведение работ по благоустройству и озеленению территории, с использованием при осуществлении благоустройства традиционных материалов (камень, кирпич, дерево, металл) или имитирующих их фактуру современных материалов;

6.1.3. Снос (демонтаж) объектов капитального строительства, не представляющих историко-культурной ценности;

6.1.3. Проведение работ по восстановлению (регенерации) и сохранению историко-культурного ландшафта, в том числе относящегося к предмету охраны достопримечательного места, рекультивация нарушенных земель;

6.1.4. Проведение мероприятий, направленных на сохранение и восстановление характерных параметров исторических ландшафтов - береговых склонов, долин рек и ручьев, оврагов, сохранение исторически сложившегося соотношения открытых пространств полей и лесопокрываемых территорий и регенерацию природного ландшафта,

особенностей рельефа, гидрографии, выявление исторических трасс дорог;

6.1.5. Проведение противоэрозионных мероприятий на склонах, обрывах, расчистка русел рек, ручьев и тальвегов оврагов, в том числе с выполнением для этого необходимых технических условий, с последующей рекультивацией нарушенных земель, благоустройством и озеленением;

6.1.6. Проведение мероприятий, направленных на мелиорацию заросших и зарастающих мелколесьем и сорной растительностью земель;

6.1.7. Проведение археологических полевых работ в соответствии с законодательством с обязательной рекультивацией земель после завершения работ;

6.1.8. Сохранение исторически сложившейся трассировки дорог;

6.1.9. Ремонт, капитальный ремонт, реконструкция существующих объектов инженерной инфраструктуры, в том числе подземных инженерных сетей (коммуникаций), а также наземных и надземных инженерных сетей (коммуникаций) с их обязательной прокладкой в подземном исполнении (за исключением случаев, предусмотренных действующим законодательством), строительство подземных инженерных сетей (коммуникаций) с последующей рекультивацией нарушенных земель, благоустройством и озеленением;

6.1.10. Ремонт, капитальный ремонт, существующих линейных объектов транспортной инфраструктуры без изменения их объемно-пространственных и планировочных характеристик, в том числе с использованием асфальтового покрытия;

6.1.11. Ремонт, капитальный ремонт и реконструкция объектов капитального строительства без увеличения существующих объемных и размерных параметров;

6.1.12. Проведение мероприятий по пожарной безопасности;

6.1.13. Проведение санитарных рубок, санитарно-оздоровительных мероприятий в отношении лесных насаждений;

6.1.14. Сохранение характерных особенностей природно-исторического ландшафта, основных панорам и секторов обзора объектов культурного наследия;

6.1.15. Реконструкция и устройство пешеходных и велосипедных дорожек и проездов.

6.2. Запрещается:

6.2.1. Размещение любых объектов в акватории и вдоль береговой линии в пределах береговой полосы рек Скнига и Трешня, за исключением объектов благоустройства (ступени, лестницы, пандусы, подпорные стенки, откосы, открытые площадки, малые архитектурные формы);

6.2.2. Размещение кемпингов, глэмпингов, шатров, палаток, стоянок;

6.2.3. В случаях, предусмотренных действующим законодательством, проведение изыскательских, проектных, земляных, строительных, мелиоративных, хозяйственных и иных работ в границах территории достопримечательного места без соблюдения требований статьи 36 Федерального закона от 25.06.2002 № 73-ФЗ «Об объектах культурного наследия (памятниках истории и культуры) народов Российской Федерации» в отношении достопримечательного места и иных расположенных в его границах объектов культурного наследия;

6.2.4. Движение автомобильного транспорта вне существующей дорожной сети;

6.2.5. Разведка и добыча полезных ископаемых;

6.2.6. Хозяйственная деятельность, связанная с загрязнением почв, грунтовых и подземных вод, поверхностных стоков;

6.2.7. Изменение гидрологического режима территорий;

6.2.8. Складирование бытового и иного мусора вне специально отведенных в соответствии с законодательством мест, стихийные свалки;

6.2.9. Сжигание сухих листьев и травы, в том числе весенние палы, разведение костров вне специально отведенных в соответствии с законодательством мест;

6.2.10. Осуществление деятельности, приводящей к нарушению целостности исторически сложившегося природно-ландшафтного комплекса, его характера и облика, насаждений и элементов благоустройства, кроме изменений, связанных с восстановлением нарушенных природных объектов или воссозданием ценных элементов ландшафта;

6.2.11. Отвод земельных участков для строительства;

6.2.12. Самовольная посадка и вырубка деревьев, распашка склонов оврагов и речных долин;

6.2.13. Строительство (обустройство) глухих ограждений и ограждений высотой более 1,8 м, ограждений, нарушающих ландшафт, видовые связи, трассы панорамного обзора территории достопримечательного места;

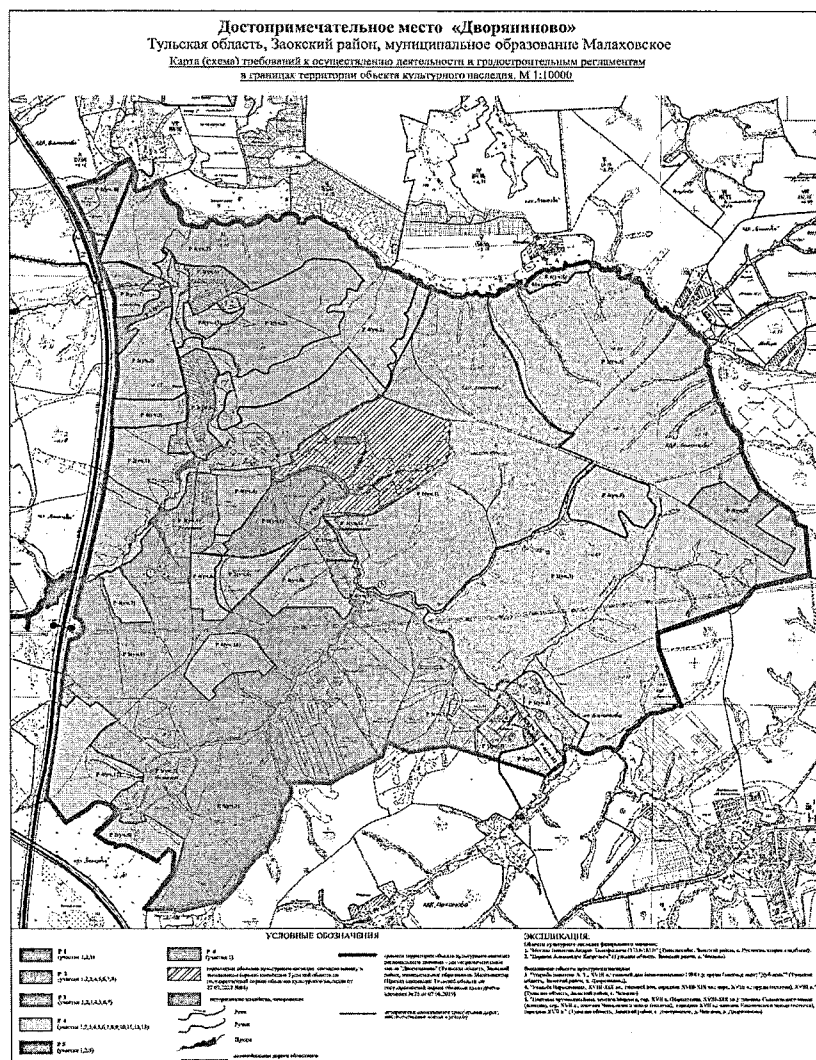
6.2.14. Размещение рекламных конструкций.

---

Приложение № 2  
к приказу инспекции Тульской области по государственной охране объектов культурного наследия от 23.12.2022 № 147

Приложение № 2  
к приказу инспекции Тульской области по государственной охране объектов культурного наследия от 01.10.2019 № 162

**Карта (схема) требований к осуществлению деятельности и градостроительным регламентам в границах территории объекта культурного наследия регионального значения – достопримечательное место «Дворяниново», Тульская область, Заокский район, муниципальное образование Малаховское**



**Координаты характерных (поворотных) точек к карте (схеме) требований к осуществлению деятельности и градостроительным регламентам в границах территории объекта культурного наследия регионального значения – достопримечательное место «Дворяниново», Тульская область, Заокский район, муниципальное образование Малаховское**

**1. Режим Р1 участок 1**

Сведения о местоположении границ объекта					
1. Система координат МСК-71, зона 2					
2. Сведения о характерных точках границ объекта					
Обозначение характерных точек границ	Координаты, м		Метод определения координат характерной точки	Средняя квадратическая погрешность положения характерной точки (Mt), м	Описание обозначения точки на местности (при наличии)
	X	Y			
1	2	3	4	5	6
<b>Внешний контур</b>					
1	803233.590	259274.760	Картометрический метод	5,00	—
2	803193.930	259360.650	Картометрический метод	5,00	—
3	803178.370	259400.330	Картометрический метод	5,00	—
4	803151.110	259485.030	Картометрический метод	5,00	—
5	803147.100	259553.850	Картометрический метод	5,00	—
6	803150.110	259601.560	Картометрический метод	5,00	—
7	803162.260	259605.970	Картометрический метод	5,00	—
8	803169.000	259620.940	Картометрический метод	5,00	—
9	803157.400	259661.000	Картометрический метод	5,00	—
10	803159.640	259687.200	Картометрический метод	5,00	—
11	803181.730	259706.290	Картометрический метод	5,00	—
12	803199.320	259724.260	Картометрический метод	5,00	—
13	803194.450	259735.860	Картометрический метод	5,00	—



14	803186.590	259737.360	Картометрический метод	5,00	—
15	803163.760	259738.850	Картометрический метод	5,00	—
16	803148.040	259763.190	Картометрический метод	5,00	—
17	803153.360	259793.030	Картометрический метод	5,00	—
18	803149.060	259826.860	Картометрический метод	5,00	—
19	803177.610	259860.510	Картометрический метод	5,00	—
20	803163.980	259868.490	Картометрический метод	5,00	—
21	803083.240	259846.930	Картометрический метод	5,00	—
22	803031.670	259847.710	Картометрический метод	5,00	—
23	802927.210	259862.950	Картометрический метод	5,00	—
24	802876.400	259879.140	Картометрический метод	5,00	—
25	802836.850	259897.030	Картометрический метод	5,00	—
26	802787.580	259919.330	Картометрический метод	5,00	—
27	802677.110	259999.680	Картометрический метод	5,00	—
28	802642.560	260021.480	Картометрический метод	5,00	—
29	802577.380	260062.570	Картометрический метод	5,00	—
30	802480.800	260125.410	Картометрический метод	5,00	—
31	802462.040	260132.770	Картометрический метод	5,00	—
32	802443.270	260140.140	Картометрический метод	5,00	—
33	802315.030	260185.830	Картометрический метод	5,00	—
34	802189.560	260228.440	Картометрический метод	5,00	—
35	802086.760	260254.660	Картометрический метод	5,00	—
36	802023.670	260290.020	Картометрический метод	5,00	—
37	801895.510	260420.730	Картометрический метод	5,00	—
38	801872.770	260420.680	Картометрический метод	5,00	—

39	801816.685	260471.231	Картометрический метод	5,00	—
40	801772.470	260511.400	Картометрический метод	5,00	—
41	801750.680	260557.140	Картометрический метод	5,00	—
42	801660.960	260743.530	Картометрический метод	5,00	—
43	801466.980	260585.840	Картометрический метод	5,00	—
44	801316.960	261015.650	Картометрический метод	5,00	—
45	801142.870	260807.340	Картометрический метод	5,00	—
46	800943.920	260677.010	Картометрический метод	5,00	—
47	800745.120	260643.990	Картометрический метод	5,00	—
48	800661.870	260595.930	Картометрический метод	5,00	—
49	800550.410	260353.600	Картометрический метод	5,00	—
50	800500.620	260317.020	Картометрический метод	5,00	—
51	800485.500	260329.240	Картометрический метод	5,00	—
52	800378.890	260056.190	Картометрический метод	5,00	—
53	800349.390	259952.630	Картометрический метод	5,00	—
54	800174.110	259891.280	Картометрический метод	5,00	—
55	800024.130	259742.870	Картометрический метод	5,00	—
56	800011.010	259667.070	Картометрический метод	5,00	—
57	799646.150	259389.900	Картометрический метод	5,00	—
58	799637.950	259287.360	Картометрический метод	5,00	—
59	799697.240	259247.800	Картометрический метод	5,00	—
60	799721.640	259188.760	Картометрический метод	5,00	—
61	799702.210	259135.730	Картометрический метод	5,00	—
62	799715.770	259092.400	Картометрический метод	5,00	—
63	799794.870	259102.330	Картометрический метод	5,00	—

64	799846.260	259068.230	Картометрический метод	5,00	—
65	799854.920	259024.100	Картометрический метод	5,00	—
66	799813.110	258811.400	Картометрический метод	5,00	—
67	799837.310	258739.030	Картометрический метод	5,00	—
68	799878.780	258676.520	Картометрический метод	5,00	—
69	799884.340	258680.830	Картометрический метод	5,00	—
70	799897.940	258663.630	Картометрический метод	5,00	—
71	799890.942	258658.187	Картометрический метод	5,00	—
72	799897.170	258648.800	Картометрический метод	5,00	—
73	799873.410	258573.160	Картометрический метод	5,00	—
74	799899.380	258530.100	Картометрический метод	5,00	—
75	799945.290	258485.410	Картометрический метод	5,00	—
76	799994.600	258490.000	Картометрический метод	5,00	—
77	800020.350	258520.280	Картометрический метод	5,00	—
78	800062.820	258512.970	Картометрический метод	5,00	—
79	800131.350	258467.950	Картометрический метод	5,00	—
80	800182.260	258489.850	Картометрический метод	5,00	—
81	800256.430	258466.060	Картометрический метод	5,00	—
82	800276.740	258400.430	Картометрический метод	5,00	—
83	800318.580	258350.470	Картометрический метод	5,00	—
84	800501.841	258251.650	Картометрический метод	5,00	—
85	800687.100	258126.330	Картометрический метод	5,00	—
86	800688.726	258278.832	Картометрический метод	5,00	—
87	800708.546	258341.712	Картометрический метод	5,00	—
88	800697.896	258556.352	Картометрический метод	5,00	—

89	800712.146	258622.112	Картометрический метод	5,00	—
90	800740.166	258702.302	Картометрический метод	5,00	—
91	801112.306	259257.082	Картометрический метод	5,00	—
92	801373.396	259523.892	Картометрический метод	5,00	—
93	801517.396	259421.892	Картометрический метод	5,00	—
94	801707.396	259483.892	Картометрический метод	5,00	—
95	802000.370	258713.140	Картометрический метод	5,00	—
96	802087.130	258772.610	Картометрический метод	5,00	—
97	802184.230	258820.800	Картометрический метод	5,00	—
98	802291.960	258854.280	Картометрический метод	5,00	—
99	802541.980	258998.780	Картометрический метод	5,00	—
100	803026.150	259123.350	Картометрический метод	5,00	—
101	803197.490	259227.080	Картометрический метод	5,00	—
102	803215.450	259233.930	Картометрический метод	5,00	—
103	803223.310	259229.200	Картометрический метод	5,00	—
104	803246.164	259230.617	Картометрический метод	5,00	—
1	803233.590	259274.760	Картометрический метод	5,00	—
<b>Внутренний контур</b>					
1	800629.32	258182.70	Картометрический метод	5,00	—
2	800694.54	258362.72	Картометрический метод	5,00	—
3	800674.34	258376.17	Картометрический метод	5,00	—
4	800690.82	258405.86	Картометрический метод	5,00	—
5	800674.96	258426.70	Картометрический метод	5,00	—
6	800692.26	258453.28	Картометрический метод	5,00	—
7	800683.64	258461.45	Картометрический метод	5,00	—
8	800691.14	258475.94	Картометрический метод	5,00	—

9	800682.6	258489.2	Картометрический метод	5,00	—
10	800696.11	258548.14	Картометрический метод	5,00	—
11	800655.44	258571.52	Картометрический метод	5,00	—
12	800592.67	258495.88	Картометрический метод	5,00	—
13	800565.56	258522.2	Картометрический метод	5,00	—
14	800417.28	258349.67	Картометрический метод	5,00	—
1	800629.32	258182.70	Картометрический метод	5,00	—

## 2. Режим P1 участок 2

Сведения о местоположении границ объекта					
1. Система координат МСК-71, зона 2					
2. Сведения о характерных точках границ объекта					
Обозначение характерных точек границ	Координаты, м		Метод определения координат характерной точки	Средняя квадратическая погрешность положения характерной точки (Mt), м	Описание обозначения точки на местности (при наличии)
	X	Y			
1	2	3	4	5	6
<b>Внешний контур</b>					
1	798790.06	260051.44	Картометрический метод	5,00	—
2	798838.58	260095.37	Картометрический метод	5,00	—
3	799017.49	260308.68	Картометрический метод	5,00	—
4	799027.52	260356.52	Картометрический метод	5,00	—
5	799024.23	260392.56	Картометрический метод	5,00	—
6	799019.15	260419.31	Картометрический метод	5,00	—
7	798949.32	260465.7	Картометрический метод	5,00	—
8	798907.22	260498.32	Картометрический метод	5,00	—
9	798836.49	260574.05	Картометрический метод	5,00	—
10	798604.69	260713.55	Картометрический метод	5,00	—

11	798420.48	261001.64	Картометрический метод	5,00	—
12	798133.33	260858.13	Картометрический метод	5,00	—
13	798155.64	260815.27	Картометрический метод	5,00	—
14	798168.06	260792.97	Картометрический метод	5,00	—
15	798182.3	260768.88	Картометрический метод	5,00	—
16	798184.07	260740.47	Картометрический метод	5,00	—
17	798149.26	260698.86	Картометрический метод	5,00	—
18	798105.67	260681.67	Картометрический метод	5,00	—
19	798113.35	260642.94	Картометрический метод	5,00	—
20	798196.78	260595.69	Картометрический метод	5,00	—
21	798289.82	260525.72	Картометрический метод	5,00	—
22	798393.06	260448.07	Картометрический метод	5,00	—
23	798618.61	260260.68	Картометрический метод	5,00	—
24	798721.26	260132.22	Картометрический метод	5,00	—
1	798790.06	260051.44	Картометрический метод	5,00	—
<b>Внутренний контур</b>					
1	798753.80	260213.20	Картометрический метод	5,00	—
2	798739.33	260228.11	Картометрический метод	5,00	—
3	798853.52	260347.57	Картометрический метод	5,00	—
4	798867.29	260331.28	Картометрический метод	5,00	—
1	798753.80	260213.20	Картометрический метод	5,00	—

## 3. Режим Р1 участок 3

Сведения о местоположении границ объекта					
1. Система координат МСК-71, зона 2					
2. Сведения о характерных точках границ объекта					
Обозначение характерных точек границ	Координаты, м		Метод определения координат характерной точки	Средняя квадратическая погрешность положения характерной точки (Mt), м	Описание обозначения точки на местности (при наличии)
	X	Y			
1	2	3	4	5	6
1	798629.80	260009.85	Картометрический метод	5,00	—
2	798603.98	260046.67	Картометрический метод	5,00	—
3	798494.58	259968.36	Картометрический метод	5,00	—
4	798409.53	259875.70	Картометрический метод	5,00	—
5	798332.40	259809.19	Картометрический метод	5,00	—
6	798144.35	260030.54	Картометрический метод	5,00	—
7	798185.37	260031.35	Картометрический метод	5,00	—
8	798261.04	260081.79	Картометрический метод	5,00	—
9	798382.24	260095.88	Картометрический метод	5,00	—
10	798411.58	260121.71	Картометрический метод	5,00	—
11	798390.82	260128.77	Картометрический метод	5,00	—
12	798379.04	260139.62	Картометрический метод	5,00	—
13	798370.09	260250.41	Картометрический метод	5,00	—
14	798347.83	260272.09	Картометрический метод	5,00	—
15	798265.64	260279.99	Картометрический метод	5,00	—
16	798169.65	260342.77	Картометрический метод	5,00	—
17	798077.85	260035.49	Картометрический метод	5,00	—
18	798006.24	260018.20	Картометрический метод	5,00	—
19	798025.47	259959.35	Картометрический метод	5,00	—

20	798071.81	259786.97	Картометрический метод	5,00	—
21	798354.63	259784.00	Картометрический метод	5,00	—
22	798566.64	259980.80	Картометрический метод	5,00	—
1	798629.80	260009.85	Картометрический метод	5,00	—

## 4. Режим P2 участок 1

Сведения о местоположении границ объекта					
1. Система координат МСК-71, зона 2					
2. Сведения о характерных точках границ объекта					
Обозначение характерных точек границ	Координаты, м		Метод определения координат характерной точки	Средняя квадратическая погрешность положения характерной точки (Mt), м	Описание обозначения точки на местности (при наличии)
	X	Y			
1	2	3	4	5	6
1	801315.750	256700.980	Картометрический метод	5,00	—
2	801318.180	256725.550	Картометрический метод	5,00	—
3	801284.050	256825.310	Картометрический метод	5,00	—
4	801359.620	256850.650	Картометрический метод	5,00	—
5	801450.170	256994.820	Картометрический метод	5,00	—
6	801497.718	256963.723	Картометрический метод	5,00	—
7	801607.370	256835.000	Картометрический метод	5,00	—
8	801691.970	256844.320	Картометрический метод	5,00	—
9	801742.640	256881.940	Картометрический метод	5,00	—
10	801774.727	256896.975	Картометрический метод	5,00	—
11	801856.450	256905.360	Картометрический метод	5,00	—
12	801972.670	256914.200	Картометрический метод	5,00	—
13	802073.151	256915.251	Картометрический метод	5,00	—
14	802146.570	256899.670	Картометрический метод	5,00	—
15	802236.088	256925.787	Картометрический метод	5,00	—



16	802216.050	256970.950	Картометрический метод	5,00	—
17	802212.190	256999.660	Картометрический метод	5,00	—
18	802248.530	257042.080	Картометрический метод	5,00	—
19	802241.990	257082.290	Картометрический метод	5,00	—
20	802197.770	257084.380	Картометрический метод	5,00	—
21	802197.770	257084.380	Картометрический метод	5,00	—
22	802044.237	257140.068	Картометрический метод	5,00	—
23	802039.040	257075.290	Картометрический метод	5,00	—
24	802000.120	257050.810	Картометрический метод	5,00	—
25	801934.860	257031.030	Картометрический метод	5,00	—
26	801930.010	257041.120	Картометрический метод	5,00	—
27	801828.320	257019.740	Картометрический метод	5,00	—
28	801821.560	256997.640	Картометрический метод	5,00	—
29	801768.280	256968.360	Картометрический метод	5,00	—
30	801724.680	256964.720	Картометрический метод	5,00	—
31	801648.470	256976.610	Картометрический метод	5,00	—
32	801608.160	257001.560	Картометрический метод	5,00	—
33	801615.220	257044.430	Картометрический метод	5,00	—
34	801640.810	257084.150	Картометрический метод	5,00	—
35	801657.050	257119.000	Картометрический метод	5,00	—
36	801705.870	257184.870	Картометрический метод	5,00	—
37	801752.820	257174.130	Картометрический метод	5,00	—
38	801796.100	257155.580	Картометрический метод	5,00	—
39	801817.530	257157.400	Картометрический метод	5,00	—
40	801876.110	257181.910	Картометрический метод	5,00	—
41	801876.830	257309.310	Картометрический метод	5,00	—
42	801856.530	257360.660	Картометрический метод	5,00	—
43	801861.340	257386.380	Картометрический метод	5,00	—

44	801894.390	257514.170	Картометрический метод	5,00	—
45	801940.480	257652.850	Картометрический метод	5,00	—
46	802027.540	257797.190	Картометрический метод	5,00	—
47	802115.120	257975.240	Картометрический метод	5,00	—
48	802233.120	258086.350	Картометрический метод	5,00	—
49	802276.090	258130.850	Картометрический метод	5,00	—
50	802428.480	258240.200	Картометрический метод	5,00	—
51	802490.760	258300.640	Картометрический метод	5,00	—
52	802557.200	258351.570	Картометрический метод	5,00	—
53	802557.200	258351.570	Картометрический метод	5,00	—
54	802092.084	258750.585	Картометрический метод	5,00	—
55	802232.130	258822.400	Картометрический метод	5,00	—
56	802265.370	258827.000	Картометрический метод	5,00	—
57	802302.960	258810.950	Картометрический метод	5,00	—
58	802328.420	258788.200	Картометрический метод	5,00	—
59	802344.910	258787.320	Картометрический метод	5,00	—
60	802354.440	258792.850	Картометрический метод	5,00	—
61	802364.340	258822.930	Картометрический метод	5,00	—
62	802369.548	258832.355	Картометрический метод	5,00	—
63	802379.880	258851.050	Картометрический метод	5,00	—
64	802400.880	258865.860	Картометрический метод	5,00	—
65	802411.209	258867.252	Картометрический метод	5,00	—
66	802414.190	258867.650	Картометрический метод	5,00	—
67	802438.740	258870.960	Картометрический метод	5,00	—
68	802470.630	258857.250	Картометрический метод	5,00	—
69	802476.340	258853.310	Картометрический метод	5,00	—
70	802505.620	258833.140	Картометрический метод	5,00	—
71	802529.120	258857.220	Картометрический метод	5,00	—

72	802567.900	258883.090	Картометрический метод	5,00	—
73	802614.670	258913.220	Картометрический метод	5,00	—
74	802656.880	258931.920	Картометрический метод	5,00	—
75	802670.330	258946.840	Картометрический метод	5,00	—
76	802684.117	258951.386	Картометрический метод	5,00	—
77	802715.310	258961.670	Картометрический метод	5,00	—
78	802719.670	258963.110	Картометрический метод	5,00	—
79	802747.710	258969.890	Картометрический метод	5,00	—
80	802777.750	258977.160	Картометрический метод	5,00	—
81	802807.570	258984.670	Картометрический метод	5,00	—
82	802837.660	258992.250	Картометрический метод	5,00	—
83	802870.590	259000.550	Картометрический метод	5,00	—
84	802898.450	258988.110	Картометрический метод	5,00	—
85	802918.160	258967.770	Картометрический метод	5,00	—
86	802931.390	258959.560	Картометрический метод	5,00	—
87	802943.530	258967.390	Картометрический метод	5,00	—
88	802953.200	258988.620	Картометрический метод	5,00	—
89	802964.040	258999.140	Картометрический метод	5,00	—
90	802995.520	259009.280	Картометрический метод	5,00	—
91	803011.280	259015.570	Картометрический метод	5,00	—
92	803026.210	259021.530	Картометрический метод	5,00	—
93	803060.630	259028.640	Картометрический метод	5,00	—
94	803090.160	259039.990	Картометрический метод	5,00	—
95	803176.000	259065.420	Картометрический метод	5,00	—
96	803257.790	259092.380	Картометрический метод	5,00	—
97	803306.490	259062.540	Картометрический метод	5,00	—
98	803286.530	259114.870	Картометрический метод	5,00	—
99	803259.200	259184.850	Картометрический метод	5,00	—

100	803246.164	259230.617	Картометрический метод	5,00	—
101	803223.310	259229.200	Картометрический метод	5,00	—
102	803215.450	259233.930	Картометрический метод	5,00	—
103	803197.490	259227.080	Картометрический метод	5,00	—
104	803026.150	259123.350	Картометрический метод	5,00	—
105	803000.360	259116.710	Картометрический метод	5,00	—
106	802541.980	258998.780	Картометрический метод	5,00	—
107	802291.960	258854.280	Картометрический метод	5,00	—
108	802184.230	258820.800	Картометрический метод	5,00	—
109	802087.130	258772.610	Картометрический метод	5,00	—
110	802000.370	258713.140	Картометрический метод	5,00	—
111	801953.010	258661.860	Картометрический метод	5,00	—
112	801912.680	258546.470	Картометрический метод	5,00	—
113	801822.620	258399.830	Картометрический метод	5,00	—
114	801620.810	258078.870	Картометрический метод	5,00	—
115	801459.870	257865.300	Картометрический метод	5,00	—
116	801436.400	257853.660	Картометрический метод	5,00	—
117	801405.100	257852.130	Картометрический метод	5,00	—
118	801357.240	257766.840	Картометрический метод	5,00	—
119	801270.430	257791.490	Картометрический метод	5,00	—
120	801251.680	257761.760	Картометрический метод	5,00	—
121	801196.630	257595.110	Картометрический метод	5,00	—
122	801124.990	257532.230	Картометрический метод	5,00	—
123	801208.034	257514.271	Картометрический метод	5,00	—
124	801174.010	257173.880	Картометрический метод	5,00	—
125	801182.364	256972.379	Картометрический метод	5,00	—
126	801186.546	256887.872	Картометрический метод	5,00	—
127	801124.080	256881.990	Картометрический метод	5,00	—

128	801143.390	256716.470	Картометрический метод	5,00	—
129	801137.120	256673.230	Картометрический метод	5,00	—
130	801112.940	256644.490	Картометрический метод	5,00	—
131	800926.650	256624.790	Картометрический метод	5,00	—
132	800900.446	256585.568	Картометрический метод	5,00	—
133	800845.489	256546.408	Картометрический метод	5,00	—
134	800767.517	256500.578	Картометрический метод	5,00	—
135	800715.440	256438.730	Картометрический метод	5,00	—
136	800385.650	256147.370	Картометрический метод	5,00	—
137	800280.480	256171.460	Картометрический метод	5,00	—
138	800150.740	256054.300	Картометрический метод	5,00	—
139	800101.870	255931.580	Картометрический метод	5,00	—
140	800089.890	255912.260	Картометрический метод	5,00	—
141	800084.430	255894.170	Картометрический метод	5,00	—
142	800066.020	255878.840	Картометрический метод	5,00	—
143	800057.980	255863.370	Картометрический метод	5,00	—
144	800040.750	255840.250	Картометрический метод	5,00	—
145	800040.460	255820.760	Картометрический метод	5,00	—
146	800053.160	255801.080	Картометрический метод	5,00	—
147	800050.320	255785.530	Картометрический метод	5,00	—
148	800023.890	255754.750	Картометрический метод	5,00	—
149	800020.950	255732.700	Картометрический метод	5,00	—
150	800012.910	255715.930	Картометрический метод	5,00	—
151	799990.660	255704.570	Картометрический метод	5,00	—
152	799975.470	255700.210	Картометрический метод	5,00	—
153	799922.770	255609.480	Картометрический метод	5,00	—
154	799912.350	255574.860	Картометрический метод	5,00	—
155	800097.640	255585.670	Картометрический метод	5,00	—

156	800263.110	255635.840	Картометрический метод	5,00	—
157	800263.110	255635.840	Картометрический метод	5,00	—
158	800602.620	255692.300	Картометрический метод	5,00	—
159	800892.820	255743.970	Картометрический метод	5,00	—
160	800994.100	255766.550	Картометрический метод	5,00	—
161	801165.670	255786.690	Картометрический метод	5,00	—
162	801484.100	255819.740	Картометрический метод	5,00	—
163	801632.280	255823.538	Картометрический метод	5,00	—
164	801632.280	255823.538	Картометрический метод	5,00	—
165	801632.089	255835.260	Картометрический метод	5,00	—
166	801630.980	255903.530	Картометрический метод	5,00	—
167	801628.480	256057.300	Картометрический метод	5,00	—
168	801637.930	256110.330	Картометрический метод	5,00	—
169	801642.830	256151.550	Картометрический метод	5,00	—
170	801658.110	256221.200	Картометрический метод	5,00	—
171	801663.850	256271.370	Картометрический метод	5,00	—
172	801663.180	256302.160	Картометрический метод	5,00	—
173	801651.150	256335.410	Картометрический метод	5,00	—
174	801650.430	256363.920	Картометрический метод	5,00	—
175	801655.540	256400.330	Картометрический метод	5,00	—
176	801659.380	256428.770	Картометрический метод	5,00	—
177	801670.550	256489.030	Картометрический метод	5,00	—
178	801679.520	256555.020	Картометрический метод	5,00	—
179	801690.000	256611.390	Картометрический метод	5,00	—
180	801652.300	256611.960	Картометрический метод	5,00	—
181	801637.920	256565.260	Картометрический метод	5,00	—
182	801615.940	256532.370	Картометрический метод	5,00	—
183	801516.250	256528.010	Картометрический метод	5,00	—

184	801511.900	256480.300	Картометрический метод	5,00	—
185	801455.340	256471.070	Картометрический метод	5,00	—
186	801400.830	256463.820	Картометрический метод	5,00	—
187	801354.450	256460.490	Картометрический метод	5,00	—
188	801355.310	256517.930	Картометрический метод	5,00	—
189	801355.361	256521.339	Картометрический метод	5,00	—
190	801356.720	256611.660	Картометрический метод	5,00	—
191	801346.590	256614.690	Картометрический метод	5,00	—
192	801353.280	256631.030	Картометрический метод	5,00	—
193	801358.250	256645.310	Картометрический метод	5,00	—
194	801362.190	256657.750	Картометрический метод	5,00	—
195	801368.250	256672.670	Картометрический метод	5,00	—
1	801315.750	256700.980	Картометрический метод	5,00	—

### 5. Режим P2 участок 2

Сведения о местоположении границ объекта					
1. Система координат МСК-71, зона 2					
2. Сведения о характерных точках границ объекта					
Обозначение характерных точек границ	Координаты, м		Метод определения координат характерной точки	Средняя квадратическая погрешность положения характерной точки (Mt), м	Описание обозначения точки на местности (при наличии)
	X	Y			
1	2	3	4	5	6
1	802205.720	257138.690	Картометрический метод	5,00	—
2	802241.740	257159.630	Картометрический метод	5,00	—
3	802266.070	257163.560	Картометрический метод	5,00	—
4	802333.980	257122.430	Картометрический метод	5,00	—
5	802420.830	257105.370	Картометрический метод	5,00	—

6	802472.500	257028.680	Картометрический метод	5,00	—
7	802490.320	256979.710	Картометрический метод	5,00	—
8	802513.120	256787.430	Картометрический метод	5,00	—
9	802532.900	256772.810	Картометрический метод	5,00	—
10	802587.210	256776.290	Картометрический метод	5,00	—
11	802613.940	256750.110	Картометрический метод	5,00	—
12	802625.480	256662.570	Картометрический метод	5,00	—
13	802511.640	256500.850	Картометрический метод	5,00	—
14	802404.941	256531.849	Картометрический метод	5,00	—
15	802023.110	256604.100	Картометрический метод	5,00	—
16	801941.770	256485.150	Картометрический метод	5,00	—
17	801963.628	255839.879	Картометрический метод	5,00	—
18	801984.480	255841.800	Картометрический метод	5,00	—
19	802175.620	255866.390	Картометрический метод	5,00	—
20	802286.460	255880.020	Картометрический метод	5,00	—
21	802403.880	255870.870	Картометрический метод	5,00	—
22	802429.563	255870.249	Картометрический метод	5,00	—
23	802484.450	255923.650	Картометрический метод	5,00	—
24	802691.130	256077.220	Картометрический метод	5,00	—
25	802707.140	256044.820	Картометрический метод	5,00	—
26	802662.880	255951.690	Картометрический метод	5,00	—
27	802714.800	255958.850	Картометрический метод	5,00	—
28	802738.110	255966.640	Картометрический метод	5,00	—
29	802792.990	256054.250	Картометрический метод	5,00	—
30	802860.000	256235.490	Картометрический метод	5,00	—
31	802895.830	256301.960	Картометрический метод	5,00	—
32	802961.730	256367.470	Картометрический метод	5,00	—
33	802978.470	256450.680	Картометрический метод	5,00	—



34	803190.270	256429.960	Картометрический метод	5,00	—
35	803177.610	256386.610	Картометрический метод	5,00	—
36	803164.920	256341.760	Картометрический метод	5,00	—
37	803165.370	256321.480	Картометрический метод	5,00	—
38	803183.190	256309.200	Картометрический метод	5,00	—
39	803201.890	256305.160	Картометрический метод	5,00	—
40	803224.070	256323.090	Картометрический метод	5,00	—
41	803228.580	256333.290	Картометрический метод	5,00	—
42	803243.604	256364.786	Картометрический метод	5,00	—
43	803250.270	256378.760	Картометрический метод	5,00	—
44	803258.121	256392.340	Картометрический метод	5,00	—
45	803278.590	256355.870	Картометрический метод	5,00	—
46	803294.630	256318.610	Картометрический метод	5,00	—
47	803328.360	256329.060	Картометрический метод	5,00	—
48	803356.320	256333.970	Картометрический метод	5,00	—
49	803394.200	256307.910	Картометрический метод	5,00	—
50	803420.040	256285.060	Картометрический метод	5,00	—
51	803437.070	256261.510	Картометрический метод	5,00	—
52	803444.150	256240.050	Картометрический метод	5,00	—
53	803455.790	256244.830	Картометрический метод	5,00	—
54	803456.050	256271.670	Картометрический метод	5,00	—
55	803463.040	256309.000	Картометрический метод	5,00	—
56	803478.970	256339.300	Картометрический метод	5,00	—
57	803511.100	256370.870	Картометрический метод	5,00	—
58	803537.270	256387.470	Картометрический метод	5,00	—
59	803558.180	256367.690	Картометрический метод	5,00	—
60	803564.520	256356.500	Картометрический метод	5,00	—
61	803577.190	256345.690	Картометрический метод	5,00	—

62	803594.176	256337.374	Картометрический метод	5,00	—
63	803635.960	256355.600	Картометрический метод	5,00	—
64	803617.160	256386.010	Картометрический метод	5,00	—
65	803608.190	256396.690	Картометрический метод	5,00	—
66	803597.530	256409.380	Картометрический метод	5,00	—
67	803576.460	256434.460	Картометрический метод	5,00	—
68	803570.770	256441.230	Картометрический метод	5,00	—
69	803543.850	256463.440	Картометрический метод	5,00	—
70	803542.100	256464.310	Картометрический метод	5,00	—
71	803505.160	256482.600	Картометрический метод	5,00	—
72	803487.060	256491.560	Картометрический метод	5,00	—
73	803473.130	256502.950	Картометрический метод	5,00	—
74	803454.690	256513.860	Картометрический метод	5,00	—
75	803454.130	256521.760	Картометрический метод	5,00	—
76	803452.870	256539.210	Картометрический метод	5,00	—
77	803451.900	256552.790	Картометрический метод	5,00	—
78	803393.630	256579.170	Картометрический метод	5,00	—
79	803371.215	256626.597	Картометрический метод	5,00	—
80	803214.507	256639.724	Картометрический метод	5,00	—
81	803007.290	256637.110	Картометрический метод	5,00	—
82	803007.630	256618.710	Картометрический метод	5,00	—
83	803008.930	256593.920	Картометрический метод	5,00	—
84	802947.020	256587.200	Картометрический метод	5,00	—
85	802805.290	256587.450	Картометрический метод	5,00	—
86	802750.890	256595.780	Картометрический метод	5,00	—
87	802701.310	256656.220	Картометрический метод	5,00	—
88	802693.190	256726.750	Картометрический метод	5,00	—
89	802643.740	256794.850	Картометрический метод	5,00	—

90	802690.790	256872.210	Картометрический метод	5,00	—
91	802783.830	256955.010	Картометрический метод	5,00	—
92	802790.750	257008.470	Картометрический метод	5,00	—
93	802822.300	257072.280	Картометрический метод	5,00	—
94	802870.540	257126.670	Картометрический метод	5,00	—
95	802904.070	257158.150	Картометрический метод	5,00	—
96	802947.430	257162.730	Картометрический метод	5,00	—
97	802934.100	257135.790	Картометрический метод	5,00	—
98	802929.350	257126.270	Картометрический метод	5,00	—
99	802910.220	257087.560	Картометрический метод	5,00	—
100	802896.300	257059.440	Картометрический метод	5,00	—
101	802884.940	257036.450	Картометрический метод	5,00	—
102	802912.520	256956.050	Картометрический метод	5,00	—
103	802933.260	256943.100	Картометрический метод	5,00	—
104	803001.090	256900.690	Картометрический метод	5,00	—
105	803026.480	256937.320	Картометрический метод	5,00	—
106	803051.590	256971.050	Картометрический метод	5,00	—
107	803091.270	257026.220	Картометрический метод	5,00	—
108	803122.160	257094.170	Картометрический метод	5,00	—
109	803167.160	257192.450	Картометрический метод	5,00	—
110	803171.200	257198.430	Картометрический метод	5,00	—
111	803184.310	257221.030	Картометрический метод	5,00	—
112	803213.440	257241.400	Картометрический метод	5,00	—
113	803178.600	257312.430	Картометрический метод	5,00	—
114	803189.770	257337.160	Картометрический метод	5,00	—
115	803201.650	257363.460	Картометрический метод	5,00	—
116	803214.070	257390.940	Картометрический метод	5,00	—
117	803215.207	257393.461	Картометрический метод	5,00	—

118	803218.400	257400.530	Картометрический метод	5,00	—
119	803223.200	257412.950	Картометрический метод	5,00	—
120	803228.960	257427.880	Картометрический метод	5,00	—
121	803232.720	257437.630	Картометрический метод	5,00	—
122	803235.300	257444.310	Картометрический метод	5,00	—
123	803242.550	257463.100	Картометрический метод	5,00	—
124	803243.520	257465.600	Картометрический метод	5,00	—
125	803256.150	257498.310	Картометрический метод	5,00	—
126	803257.840	257502.690	Картометрический метод	5,00	—
127	803258.517	257504.444	Картометрический метод	5,00	—
128	803260.170	257508.720	Картометрический метод	5,00	—
129	803261.520	257512.220	Картометрический метод	5,00	—
130	803265.840	257523.120	Картометрический метод	5,00	—
131	803271.770	257538.090	Картометрический метод	5,00	—
132	803275.640	257547.870	Картометрический метод	5,00	—
133	803283.580	257567.910	Картометрический метод	5,00	—
134	803286.130	257572.290	Картометрический метод	5,00	—
135	803297.310	257591.501	Картометрический метод	5,00	—
136	803303.430	257602.020	Картометрический метод	5,00	—
137	803311.220	257615.410	Картометрический метод	5,00	—
138	803326.810	257642.200	Картометрический метод	5,00	—
139	803347.060	257676.990	Картометрический метод	5,00	—
140	803393.870	257757.420	Картометрический метод	5,00	—
141	803436.720	257831.060	Картометрический метод	5,00	—
142	803499.030	257854.590	Картометрический метод	5,00	—
143	803517.380	257924.400	Картометрический метод	5,00	—
144	803525.040	257956.110	Картометрический метод	5,00	—
145	803533.890	257992.780	Картометрический метод	5,00	—

146	803535.020	257997.300	Картометрический метод	5,00	—
147	803534.260	258029.360	Картометрический метод	5,00	—
148	803532.290	258065.980	Картометрический метод	5,00	—
149	803531.800	258097.664	Картометрический метод	5,00	—
150	803531.730	258099.740	Картометрический метод	5,00	—
151	803530.830	258127.380	Картометрический метод	5,00	—
152	803530.460	258139.180	Картометрический метод	5,00	—
153	803529.170	258175.780	Картометрический метод	5,00	—
154	803528.160	258212.390	Картометрический метод	5,00	—
155	803526.140	258260.190	Картометрический метод	5,00	—
156	803526.390	258268.040	Картометрический метод	5,00	—
157	803515.436	258281.810	Картометрический метод	5,00	—
158	803509.000	258289.900	Картометрический метод	5,00	—
159	803476.250	258360.700	Картометрический метод	5,00	—
160	803471.450	258377.750	Картометрический метод	5,00	—
161	803274.960	258521.250	Картометрический метод	5,00	—
162	803259.350	258487.100	Картометрический метод	5,00	—
163	803170.110	258448.380	Картометрический метод	5,00	—
164	803166.890	258424.570	Картометрический метод	5,00	—
165	803194.660	258369.780	Картометрический метод	5,00	—
166	803188.570	258345.070	Картометрический метод	5,00	—
167	803103.530	258332.520	Картометрический метод	5,00	—
168	803008.090	258262.420	Картометрический метод	5,00	—
169	803006.340	258209.020	Картометрический метод	5,00	—
170	802994.070	258153.880	Картометрический метод	5,00	—
171	802951.740	258128.770	Картометрический метод	5,00	—
172	802925.060	258129.170	Картометрический метод	5,00	—
173	802926.320	258150.130	Картометрический метод	5,00	—

174	802941.310	258195.700	Картометрический метод	5,00	—
175	802931.510	258304.580	Картометрический метод	5,00	—
176	802919.300	258316.220	Картометрический метод	5,00	—
177	802842.620	258288.750	Картометрический метод	5,00	—
178	802809.820	258263.490	Картометрический метод	5,00	—
179	802749.400	258262.320	Картометрический метод	5,00	—
180	802733.600	258266.550	Картометрический метод	5,00	—
181	802712.550	258261.150	Картометрический метод	5,00	—
182	802686.280	258267.470	Картометрический метод	5,00	—
183	802647.150	258157.580	Картометрический метод	5,00	—
184	802618.010	258055.440	Картометрический метод	5,00	—
185	802589.260	257978.930	Картометрический метод	5,00	—
186	802561.040	257921.640	Картометрический метод	5,00	—
187	802534.360	257880.330	Картометрический метод	5,00	—
188	802516.730	257863.210	Картометрический метод	5,00	—
189	802488.770	257853.200	Картометрический метод	5,00	—
190	802426.500	257803.320	Картометрический метод	5,00	—
191	802392.750	257706.910	Картометрический метод	5,00	—
192	802367.620	257653.400	Картометрический метод	5,00	—
193	802343.610	257558.160	Картометрический метод	5,00	—
194	802327.450	257523.640	Картометрический метод	5,00	—
195	802304.550	257503.130	Картометрический метод	5,00	—
196	802278.650	257494.530	Картометрический метод	5,00	—
197	802244.720	257498.440	Картометрический метод	5,00	—
198	802233.980	257462.900	Картометрический метод	5,00	—
199	802250.020	257399.730	Картометрический метод	5,00	—
200	802268.460	257382.450	Картометрический метод	5,00	—
201	802283.320	257353.320	Картометрический метод	5,00	—

202	802281.180	257324.440	Картометрический метод	5,00	—
203	802267.230	257300.850	Картометрический метод	5,00	—
204	802236.160	257269.010	Картометрический метод	5,00	—
205	802194.724	257189.122	Картометрический метод	5,00	—
1	802205.720	257138.690	Картометрический метод	5,00	—

## 6. Режим P2 участок 3

Сведения о местоположении границ объекта					
1. Система координат МСК-71, зона 2					
2. Сведения о характерных точках границ объекта					
Обозначение характерных точек границ	Координаты, м		Метод определения координат характерной точки	Средняя квадратическая погрешность положения характерной точки (Mt), м	Описание обозначения точки на местности (при наличии)
	X	Y			
1	2	3	4	5	6
<b>Внешний контур 1</b>					
1	803324.290	260586.520	Картометрический метод	5,00	—
2	803174.620	260282.130	Картометрический метод	5,00	—
3	803285.250	260184.710	Картометрический метод	5,00	—
4	803276.430	260106.810	Картометрический метод	5,00	—
5	803219.160	260015.480	Картометрический метод	5,00	—
6	803206.810	259980.290	Картометрический метод	5,00	—
7	803173.490	259958.200	Картометрический метод	5,00	—
8	803162.120	259918.780	Картометрический метод	5,00	—
9	803177.610	259860.510	Картометрический метод	5,00	—
10	803163.980	259868.490	Картометрический метод	5,00	—
11	803083.240	259846.930	Картометрический метод	5,00	—
12	803031.670	259847.710	Картометрический метод	5,00	—
13	802927.210	259862.950	Картометрический метод	5,00	—

14	802876.400	259879.140	Картометрический метод	5,00	—
15	802836.850	259897.030	Картометрический метод	5,00	—
16	802787.580	259919.330	Картометрический метод	5,00	—
17	802677.110	259999.680	Картометрический метод	5,00	—
18	802642.560	260021.480	Картометрический метод	5,00	—
19	802577.380	260062.570	Картометрический метод	5,00	—
20	802480.800	260125.410	Картометрический метод	5,00	—
21	802462.040	260132.770	Картометрический метод	5,00	—
22	802443.270	260140.140	Картометрический метод	5,00	—
23	802315.030	260185.830	Картометрический метод	5,00	—
24	802189.560	260228.440	Картометрический метод	5,00	—
25	802086.760	260254.660	Картометрический метод	5,00	—
26	802023.670	260290.020	Картометрический метод	5,00	—
27	801895.510	260420.730	Картометрический метод	5,00	—
28	801872.770	260420.680	Картометрический метод	5,00	—
29	801816.685	260471.231	Картометрический метод	5,00	—
30	801772.470	260511.400	Картометрический метод	5,00	—
31	801750.680	260557.140	Картометрический метод	5,00	—
32	801660.960	260743.530	Картометрический метод	5,00	—
33	801466.980	260585.840	Картометрический метод	5,00	—
34	801316.960	261015.650	Картометрический метод	5,00	—
35	801142.870	260807.340	Картометрический метод	5,00	—
36	800943.920	260677.010	Картометрический метод	5,00	—
37	800745.120	260643.990	Картометрический метод	5,00	—
38	800661.870	260595.930	Картометрический метод	5,00	—
39	800550.410	260353.600	Картометрический метод	5,00	—
40	800500.620	260317.020	Картометрический метод	5,00	—
41	800485.500	260329.240	Картометрический метод	5,00	—



42	800378.890	260056.190	Картометрический метод	5,00	—
43	800349.390	259952.660	Картометрический метод	5,00	—
44	800174.110	259891.280	Картометрический метод	5,00	—
45	800024.130	259742.870	Картометрический метод	5,00	—
46	800011.010	259667.070	Картометрический метод	5,00	—
47	799646.150	259389.900	Картометрический метод	5,00	—
48	799637.950	259287.360	Картометрический метод	5,00	—
49	799697.240	259247.800	Картометрический метод	5,00	—
50	799721.640	259188.760	Картометрический метод	5,00	—
51	799702.210	259135.730	Картометрический метод	5,00	—
52	799715.770	259092.400	Картометрический метод	5,00	—
53	799794.870	259102.330	Картометрический метод	5,00	—
54	799846.260	259068.230	Картометрический метод	5,00	—
55	799854.920	259024.100	Картометрический метод	5,00	—
56	799813.110	258811.400	Картометрический метод	5,00	—
57	799837.310	258739.030	Картометрический метод	5,00	—
58	799878.780	258676.520	Картометрический метод	5,00	—
59	799855.436	258658.421	Картометрический метод	5,00	—
60	799848.730	258669.290	Картометрический метод	5,00	—
61	799829.520	258691.250	Картометрический метод	5,00	—
62	799783.880	258772.210	Картометрический метод	5,00	—
63	799769.250	258804.210	Картометрический метод	5,00	—
64	799801.920	258866.600	Картометрический метод	5,00	—
65	799800.960	258902.970	Картометрический метод	5,00	—
66	799802.280	258940.070	Картометрический метод	5,00	—
67	799827.480	259006.320	Картометрический метод	5,00	—
68	799827.210	259038.140	Картометрический метод	5,00	—
69	799798.320	259077.960	Картометрический метод	5,00	—

70	799735.480	259072.810	Картометрический метод	5,00	—
71	799708.390	259080.060	Картометрический метод	5,00	—
72	799673.650	259134.320	Картометрический метод	5,00	—
73	799671.050	259160.900	Картометрический метод	5,00	—
74	799687.350	259189.420	Картометрический метод	5,00	—
75	799685.460	259213.690	Картометрический метод	5,00	—
76	799667.630	259234.400	Картометрический метод	5,00	—
77	799646.650	259248.330	Картометрический метод	5,00	—
78	799559.000	259198.170	Картометрический метод	5,00	—
79	799534.030	259198.530	Картометрический метод	5,00	—
80	799504.160	259221.720	Картометрический метод	5,00	—
81	799472.390	259272.930	Картометрический метод	5,00	—
82	799454.890	259313.350	Картометрический метод	5,00	—
83	799439.480	259344.630	Картометрический метод	5,00	—
84	799430.190	259432.580	Картометрический метод	5,00	—
85	799420.840	259463.050	Картометрический метод	5,00	—
86	799364.830	259507.820	Картометрический метод	5,00	—
87	799289.490	259527.110	Картометрический метод	5,00	—
88	799221.530	259529.660	Картометрический метод	5,00	—
89	799168.780	259542.570	Картометрический метод	5,00	—
90	799134.350	259564.300	Картометрический метод	5,00	—
91	799101.210	259572.360	Картометрический метод	5,00	—
92	799058.560	259601.780	Картометрический метод	5,00	—
93	798969.410	259655.390	Картометрический метод	5,00	—
94	798917.260	259707.640	Картометрический метод	5,00	—
95	798875.820	259766.580	Картометрический метод	5,00	—
96	798858.670	259833.490	Картометрический метод	5,00	—
97	798855.230	259853.980	Картометрический метод	5,00	—

98	798819.210	259871.210	Картометрический метод	5,00	—
99	798800.810	259905.550	Картометрический метод	5,00	—
100	798784.950	259956.550	Картометрический метод	5,00	—
101	798803.560	259987.290	Картометрический метод	5,00	—
102	798858.370	260013.720	Картометрический метод	5,00	—
103	798873.090	260036.220	Картометрический метод	5,00	—
104	798878.990	260077.060	Картометрический метод	5,00	—
105	798861.700	260122.940	Картометрический метод	5,00	—
106	799017.490	260308.680	Картометрический метод	5,00	—
107	799027.520	260356.520	Картометрический метод	5,00	—
108	799024.230	260392.560	Картометрический метод	5,00	—
109	799019.150	260419.310	Картометрический метод	5,00	—
110	798949.320	260465.700	Картометрический метод	5,00	—
111	798907.220	260498.320	Картометрический метод	5,00	—
112	798836.490	260574.050	Картометрический метод	5,00	—
113	798604.690	260713.550	Картометрический метод	5,00	—
114	798420.480	261001.640	Картометрический метод	5,00	—
115	798133.330	260858.130	Картометрический метод	5,00	—
116	798102.440	260896.860	Картометрический метод	5,00	—
117	798092.490	260970.140	Картометрический метод	5,00	—
118	798106.820	261017.560	Картометрический метод	5,00	—
119	798141.060	261089.330	Картометрический метод	5,00	—
120	798159.030	261152.840	Картометрический метод	5,00	—
121	798151.340	261207.380	Картометрический метод	5,00	—
122	798129.910	261252.770	Картометрический метод	5,00	—
123	798139.850	261289.720	Картометрический метод	5,00	—
124	798175.630	261335.660	Картометрический метод	5,00	—
125	798276.570	261368.770	Картометрический метод	5,00	—

126	798373.240	261448.350	Картометрический метод	5,00	—
127	798408.490	261488.400	Картометрический метод	5,00	—
128	798429.860	261525.790	Картометрический метод	5,00	—
129	798466.710	261548.750	Картометрический метод	5,00	—
130	798507.830	261593.620	Картометрический метод	5,00	—
131	798538.270	261667.320	Картометрический метод	5,00	—
132	798561.570	261739.340	Картометрический метод	5,00	—
133	798573.540	261775.770	Картометрический метод	5,00	—
134	798599.390	261823.410	Картометрический метод	5,00	—
135	798611.510	261868.970	Картометрический метод	5,00	—
136	798641.930	261916.530	Картометрический метод	5,00	—
137	798642.830	261975.990	Картометрический метод	5,00	—
138	798853.180	261888.450	Картометрический метод	5,00	—
139	798853.950	261892.790	Картометрический метод	5,00	—
140	799264.620	261736.010	Картометрический метод	5,00	—
141	799415.280	261720.410	Картометрический метод	5,00	—
142	799448.870	261719.580	Картометрический метод	5,00	—
143	799496.430	261828.660	Картометрический метод	5,00	—
144	799801.190	262596.810	Картометрический метод	5,00	—
145	799941.300	262722.990	Картометрический метод	5,00	—
146	799938.470	262750.670	Картометрический метод	5,00	—
147	799949.660	262797.640	Картометрический метод	5,00	—
148	800080.960	263348.360	Картометрический метод	5,00	—
149	800267.110	263338.240	Картометрический метод	5,00	—
150	800496.670	263319.150	Картометрический метод	5,00	—
151	800605.410	263308.400	Картометрический метод	5,00	—
152	800631.850	263292.840	Картометрический метод	5,00	—
153	800650.440	263263.140	Картометрический метод	5,00	—

154	800671.320	263227.590	Картометрический метод	5,00	—
155	800700.020	263198.550	Картометрический метод	5,00	—
156	800721.870	263185.170	Картометрический метод	5,00	—
157	800739.480	263179.630	Картометрический метод	5,00	—
158	800761.850	263182.840	Картометрический метод	5,00	—
159	800779.460	263178.930	Картометрический метод	5,00	—
160	800795.770	263173.060	Картометрический метод	5,00	—
161	800804.570	263170.760	Картометрический метод	5,00	—
162	800815.390	263167.490	Картометрический метод	5,00	—
163	800834.150	263146.230	Картометрический метод	5,00	—
164	800912.309	263021.601	Картометрический метод	5,00	—
165	800638.470	262726.500	Картометрический метод	5,00	—
166	800606.530	262769.620	Картометрический метод	5,00	—
167	800549.200	262847.030	Картометрический метод	5,00	—
168	800452.290	263013.050	Картометрический метод	5,00	—
169	800359.520	263171.980	Картометрический метод	5,00	—
170	800166.370	263060.840	Картометрический метод	5,00	—
171	800272.989	262896.210	Картометрический метод	5,00	—
172	800384.070	262724.690	Картометрический метод	5,00	—
173	800436.974	262644.616	Картометрический метод	5,00	—
174	800491.910	262561.470	Картометрический метод	5,00	—
175	800550.248	262473.168	Картометрический метод	5,00	—
176	800609.610	262383.320	Картометрический метод	5,00	—
177	800639.050	262330.190	Картометрический метод	5,00	—
178	800749.460	262161.360	Картометрический метод	5,00	—
179	800750.150	262158.320	Картометрический метод	5,00	—
180	800799.780	262083.850	Картометрический метод	5,00	—
181	800879.780	261979.560	Картометрический метод	5,00	—

182	801071.350	262141.680	Картометрический метод	5,00	—
183	801135.110	262371.870	Картометрический метод	5,00	—
184	801090.680	262434.960	Картометрический метод	5,00	—
185	800994.180	262557.540	Картометрический метод	5,00	—
186	800975.340	262581.460	Картометрический метод	5,00	—
187	800902.220	262673.480	Картометрический метод	5,00	—
188	801061.210	262804.800	Картометрический метод	5,00	—
189	801227.640	262710.530	Картометрический метод	5,00	—
190	801356.970	262658.850	Картометрический метод	5,00	—
191	801447.980	262618.740	Картометрический метод	5,00	—
192	801491.270	262607.410	Картометрический метод	5,00	—
193	801532.410	262616.650	Картометрический метод	5,00	—
194	801571.210	262617.730	Картометрический метод	5,00	—
195	801575.360	262615.040	Картометрический метод	5,00	—
196	801601.640	262606.030	Картометрический метод	5,00	—
197	801634.240	262597.480	Картометрический метод	5,00	—
198	801655.900	262586.820	Картометрический метод	5,00	—
199	801689.800	262566.020	Картометрический метод	5,00	—
200	801712.790	262528.880	Картометрический метод	5,00	—
201	801737.100	262503.800	Картометрический метод	5,00	—
202	801773.490	262480.260	Картометрический метод	5,00	—
203	801799.080	262463.770	Картометрический метод	5,00	—
204	801850.930	262451.350	Картометрический метод	5,00	—
205	801908.560	262427.490	Картометрический метод	5,00	—
206	801935.120	262398.930	Картометрический метод	5,00	—
207	801975.640	262382.800	Картометрический метод	5,00	—
208	802001.100	262371.990	Картометрический метод	5,00	—
209	802010.620	262355.750	Картометрический метод	5,00	—

210	802042.660	262348.370	Картометрический метод	5,00	—
211	802060.320	262339.480	Картометрический метод	5,00	—
212	802070.510	262329.560	Картометрический метод	5,00	—
213	802080.750	262323.080	Картометрический метод	5,00	—
214	802115.150	262320.270	Картометрический метод	5,00	—
215	802127.050	262309.740	Картометрический метод	5,00	—
216	802153.420	262307.040	Картометрический метод	5,00	—
217	802169.430	262302.790	Картометрический метод	5,00	—
218	802176.270	262299.220	Картометрический метод	5,00	—
219	802191.220	262300.730	Картометрический метод	5,00	—
220	802217.540	262294.580	Картометрический метод	5,00	—
221	802230.680	262290.360	Картометрический метод	5,00	—
222	802237.930	262287.430	Картометрический метод	5,00	—
223	802365.530	262251.470	Картометрический метод	5,00	—
224	802373.790	262237.690	Картометрический метод	5,00	—
225	802394.010	262236.800	Картометрический метод	5,00	—
226	802419.370	262232.370	Картометрический метод	5,00	—
227	802433.090	262221.750	Картометрический метод	5,00	—
228	802447.540	262221.540	Картометрический метод	5,00	—
229	802466.700	262241.440	Картометрический метод	5,00	—
230	802484.740	262249.270	Картометрический метод	5,00	—
231	802508.380	262245.440	Картометрический метод	5,00	—
232	802522.810	262243.490	Картометрический метод	5,00	—
233	802536.690	262244.440	Картометрический метод	5,00	—
234	802562.110	262260.800	Картометрический метод	5,00	—
235	802634.240	262238.170	Картометрический метод	5,00	—
236	802645.810	262222.150	Картометрический метод	5,00	—
237	802664.350	262211.810	Картометрический метод	5,00	—

238	802694.170	262205.200	Картометрический метод	5,00	—
239	802708.740	262178.560	Картометрический метод	5,00	—
240	802731.420	262171.410	Картометрический метод	5,00	—
241	802743.610	262156.030	Картометрический метод	5,00	—
242	802750.440	262141.830	Картометрический метод	5,00	—
243	802774.670	262114.170	Картометрический метод	5,00	—
244	802775.180	262089.500	Картометрический метод	5,00	—
245	802778.550	262079.750	Картометрический метод	5,00	—
246	802804.670	262059.990	Картометрический метод	5,00	—
247	802831.700	262043.730	Картометрический метод	5,00	—
248	802858.800	262030.990	Картометрический метод	5,00	—
249	802874.360	262012.270	Картометрический метод	5,00	—
250	802882.060	261997.180	Картометрический метод	5,00	—
251	802879.970	261975.200	Картометрический метод	5,00	—
252	802888.660	261968.020	Картометрический метод	5,00	—
253	802909.460	261963.640	Картометрический метод	5,00	—
254	802955.840	261875.420	Картометрический метод	5,00	—
255	802955.760	261858.480	Картометрический метод	5,00	—
256	802989.660	261819.110	Картометрический метод	5,00	—
257	803000.390	261807.820	Картометрический метод	5,00	—
258	803024.570	261786.660	Картометрический метод	5,00	—
259	803053.680	261767.690	Картометрический метод	5,00	—
260	803058.370	261728.660	Картометрический метод	5,00	—
261	803032.660	261728.190	Картометрический метод	5,00	—
262	803034.710	261712.700	Картометрический метод	5,00	—
263	803048.990	261696.660	Картометрический метод	5,00	—
264	803061.560	261673.840	Картометрический метод	5,00	—
265	803079.970	261660.470	Картометрический метод	5,00	—



266	803096.180	261647.380	Картометрический метод	5,00	—
267	803131.640	261637.750	Картометрический метод	5,00	—
268	803134.480	261625.490	Картометрический метод	5,00	—
269	803106.490	261609.090	Картометрический метод	5,00	—
270	803135.230	261572.340	Картометрический метод	5,00	—
271	803161.710	261549.390	Картометрический метод	5,00	—
272	803192.150	261547.760	Картометрический метод	5,00	—
273	803216.120	261564.260	Картометрический метод	5,00	—
274	803272.840	261508.840	Картометрический метод	5,00	—
275	803307.770	261495.230	Картометрический метод	5,00	—
276	803328.490	261482.660	Картометрический метод	5,00	—
277	803344.620	261449.350	Картометрический метод	5,00	—
278	803333.700	261425.910	Картометрический метод	5,00	—
279	803348.290	261397.460	Картометрический метод	5,00	—
280	803368.130	261382.110	Картометрический метод	5,00	—
281	803403.690	261376.500	Картометрический метод	5,00	—
282	803414.550	261363.770	Картометрический метод	5,00	—
283	803401.450	261343.930	Картометрический метод	5,00	—
284	803398.080	261316.980	Картометрический метод	5,00	—
285	803383.850	261302.010	Картометрический метод	5,00	—
286	803384.980	261277.680	Картометрический метод	5,00	—
287	803395.080	261266.820	Картометрический метод	5,00	—
288	803404.820	261266.820	Картометрический метод	5,00	—
289	803408.560	261258.210	Картометрический метод	5,00	—
290	803426.150	261257.090	Картометрический метод	5,00	—
291	803429.890	261260.460	Картометрический метод	5,00	—
292	803429.150	261269.440	Картометрический метод	5,00	—
293	803425.400	261276.930	Картометрический метод	5,00	—

294	803430.640	261280.300	Картометрический метод	5,00	—
295	803438.880	261275.800	Картометрический метод	5,00	—
296	803451.230	261261.580	Картометрический метод	5,00	—
297	803457.220	261264.570	Картометрический метод	5,00	—
298	803468.450	261250.720	Картометрический метод	5,00	—
299	803467.330	261235.380	Картометрический метод	5,00	—
300	803460.960	261227.520	Картометрический метод	5,00	—
301	803466.950	261214.420	Картометрический метод	5,00	—
302	803477.810	261214.420	Картометрический метод	5,00	—
303	803489.040	261207.680	Картометрический метод	5,00	—
304	803488.660	261191.960	Картометрический метод	5,00	—
305	803480.430	261174.360	Картометрический метод	5,00	—
306	803485.670	261141.420	Картометрический метод	5,00	—
307	803473.310	261121.960	Картометрический метод	5,00	—
308	803456.840	261108.860	Картометрический метод	5,00	—
309	803484.540	261052.710	Картометрический метод	5,00	—
310	803506.630	261038.110	Картометрический метод	5,00	—
311	803531.330	261007.420	Картометрический метод	5,00	—
312	803530.960	260992.070	Картометрический метод	5,00	—
313	803521.970	260954.260	Картометрический метод	5,00	—
314	803539.940	260942.290	Картометрический метод	5,00	—
315	803560.530	260932.930	Картометрический метод	5,00	—
316	803528.560	260905.870	Картометрический метод	5,00	—
317	803477.000	260921.250	Картометрический метод	5,00	—
318	803444.890	260914.610	Картометрический метод	5,00	—
319	803432.920	260895.780	Картометрический метод	5,00	—
320	803435.360	260872.050	Картометрический метод	5,00	—
321	803433.120	260841.830	Картометрический метод	5,00	—

322	803427.520	260807.130	Картометрический метод	5,00	—
323	803417.550	260753.090	Картометрический метод	5,00	—
324	803408.400	260735.430	Картометрический метод	5,00	—
325	803379.970	260737.640	Картометрический метод	5,00	—
326	803320.040	260657.250	Картометрический метод	5,00	—
1	803324.290	260586.520	Картометрический метод	5,00	—
<b>Внутренний контур</b>					
1	801290.460	261005.590	Картометрический метод	5,00	—
2	801296.420	261021.780	Картометрический метод	5,00	—
3	801272.040	261065.430	Картометрический метод	5,00	—
4	801224.290	261207.710	Картометрический метод	5,00	—
5	801189.850	261301.590	Картометрический метод	5,00	—
6	801172.630	261348.520	Картометрический метод	5,00	—
7	801136.940	261441.930	Картометрический метод	5,00	—
8	801119.070	261488.620	Картометрический метод	5,00	—
9	801099.350	261534.570	Картометрический метод	5,00	—
10	801081.620	261581.130	Картометрический метод	5,00	—
11	801075.270	261603.730	Картометрический метод	5,00	—
12	801075.290	261605.120	Картометрический метод	5,00	—
13	801075.420	261614.100	Картометрический метод	5,00	—
14	801034.950	261622.080	Картометрический метод	5,00	—
15	800989.080	261603.210	Картометрический метод	5,00	—
16	800939.070	261597.460	Картометрический метод	5,00	—
17	800889.510	261622.090	Картометрический метод	5,00	—
18	800840.250	261666.270	Картометрический метод	5,00	—
19	800809.070	261683.940	Картометрический метод	5,00	—
20	800711.380	261674.200	Картометрический метод	5,00	—
21	800624.230	261611.160	Картометрический метод	5,00	—

22	800620.550	261608.500	Картометрический метод	5,00	—
23	800577.990	261576.610	Картометрический метод	5,00	—
24	800581.150	261532.560	Картометрический метод	5,00	—
25	800618.160	261449.710	Картометрический метод	5,00	—
26	800684.510	261386.190	Картометрический метод	5,00	—
27	800697.340	261373.900	Картометрический метод	5,00	—
28	800728.370	261349.880	Картометрический метод	5,00	—
29	800778.880	261310.770	Картометрический метод	5,00	—
30	800765.060	261267.070	Картометрический метод	5,00	—
31	800731.240	261258.220	Картометрический метод	5,00	—
32	800720.630	261265.200	Картометрический метод	5,00	—
33	800710.020	261272.180	Картометрический метод	5,00	—
34	800689.690	261285.390	Картометрический метод	5,00	—
35	800667.720	261295.160	Картометрический метод	5,00	—
36	800645.780	261304.920	Картометрический метод	5,00	—
37	800623.840	261314.680	Картометрический метод	5,00	—
38	800601.900	261324.440	Картометрический метод	5,00	—
39	800579.960	261334.200	Картометрический метод	5,00	—
40	800558.000	261343.970	Картометрический метод	5,00	—
41	800551.100	261347.040	Картометрический метод	5,00	—
42	800539.450	261351.610	Картометрический метод	5,00	—
43	800506.400	261364.580	Картометрический метод	5,00	—
44	800491.570	261370.400	Картометрический метод	5,00	—
45	800472.810	261366.930	Картометрический метод	5,00	—
46	800461.510	261349.820	Картометрический метод	5,00	—
47	800655.820	260922.610	Картометрический метод	5,00	—
48	800674.630	260734.860	Картометрический метод	5,00	—
49	800689.200	260716.590	Картометрический метод	5,00	—

50	800711.410	260712.010	Картометрический метод	5,00	—
51	800737.010	260720.120	Картометрический метод	5,00	—
52	800748.820	260692.420	Картометрический метод	5,00	—
53	801083.408	260801.778	Картометрический метод	5,00	—
54	801124.410	260815.180	Картометрический метод	5,00	—
1	801290.460	261005.590	Картометрический метод	5,00	—
<b>Внешний контур 2</b>					
1	800687.100	258126.330	Картометрический метод	5,00	—
2	800501.841	258251.650	Картометрический метод	5,00	—
3	800318.580	258350.470	Картометрический метод	5,00	—
4	800276.740	258400.430	Картометрический метод	5,00	—
5	800256.430	258466.060	Картометрический метод	5,00	—
6	800182.260	258489.850	Картометрический метод	5,00	—
7	800131.350	258467.950	Картометрический метод	5,00	—
8	800062.820	258512.970	Картометрический метод	5,00	—
9	800020.350	258520.280	Картометрический метод	5,00	—
10	799994.600	258490.000	Картометрический метод	5,00	—
11	799945.290	258485.410	Картометрический метод	5,00	—
12	799899.380	258530.100	Картометрический метод	5,00	—
13	799873.410	258573.160	Картометрический метод	5,00	—
14	799897.170	258648.800	Картометрический метод	5,00	—
15	799890.942	258658.187	Картометрический метод	5,00	—
16	799854.613	258629.924	Картометрический метод	5,00	—
17	799837.850	258582.430	Картометрический метод	5,00	—
18	799846.970	258530.030	Картометрический метод	5,00	—
19	799887.540	258483.440	Картометрический метод	5,00	—
20	799926.740	258455.050	Картометрический метод	5,00	—
21	799994.000	258447.430	Картометрический метод	5,00	—

22	800032.900	258486.530	Картометрический метод	5,00	—
23	800051.220	258474.350	Картометрический метод	5,00	—
24	800094.570	258459.140	Картометрический метод	5,00	—
25	800124.960	258434.553	Картометрический метод	5,00	—
26	800198.950	258460.220	Картометрический метод	5,00	—
27	800224.870	258448.910	Картометрический метод	5,00	—
28	800247.820	258372.150	Картометрический метод	5,00	—
29	800313.624	258323.717	Картометрический метод	5,00	—
30	800398.280	258275.930	Картометрический метод	5,00	—
31	800469.350	258258.980	Картометрический метод	5,00	—
32	800552.930	258195.510	Картометрический метод	5,00	—
33	800612.710	258124.410	Картометрический метод	5,00	—
1	800687.100	258126.330	Картометрический метод	5,00	—

## 7. Режим Р2 участок 4

Сведения о местоположении границ объекта					
1. Система координат МСК-71, зона 2					
2. Сведения о характерных точках границ объекта					
Обозначение характерных точек границ	Координаты, м		Метод определения координат характерной точки	Средняя квадратическая погрешность положения характерной точки (Mt), м	Описание обозначения точки на местности (при наличии)
	X	Y			
1	2	3	4	5	6
1	798006.240	260018.200	Картометрический метод	5,00	—
2	798077.850	260035.490	Картометрический метод	5,00	—
3	798169.650	260342.770	Картометрический метод	5,00	—
4	798204.326	260380.202	Картометрический метод	5,00	—
5	798006.230	260499.230	Картометрический метод	5,00	—

6	797908.890	260586.680	Картометрический метод	5,00	—
7	797999.050	260716.130	Картометрический метод	5,00	—
8	797977.080	260729.600	Картометрический метод	5,00	—
9	797940.190	260732.620	Картометрический метод	5,00	—
10	797901.440	260723.350	Картометрический метод	5,00	—
11	797878.310	260713.840	Картометрический метод	5,00	—
12	797842.340	260519.900	Картометрический метод	5,00	—
1	798006.240	260018.200	Картометрический метод	5,00	—

## 8. Режим P2 участок 5

Сведения о местоположении границ объекта					
1. Система координат МСК-71, зона 2					
2. Сведения о характерных точках границ объекта					
Обозначение характерных точек границ	Координаты, м		Метод определения координат характерной точки	Средняя квадратическая погрешность положения характерной точки (Mt), м	Описание обозначения точки на местности (при наличии)
	X	Y			
1	2	3	4	5	6
1	797408.350	255956.550	Картометрический метод	5,00	—
2	797334.210	255993.350	Картометрический метод	5,00	—
3	797293.070	255957.550	Картометрический метод	5,00	—
4	797262.550	256002.440	Картометрический метод	5,00	—
5	797283.480	256235.880	Картометрический метод	5,00	—
6	797381.700	256210.390	Картометрический метод	5,00	—
7	797089.810	256666.300	Картометрический метод	5,00	—
8	796673.610	256544.660	Картометрический метод	5,00	—
9	796755.230	256549.270	Картометрический метод	5,00	—
10	796930.100	256558.300	Картометрический метод	5,00	—
11	796984.370	256500.110	Картометрический метод	5,00	—

12	796983.460	256491.450	Картометрический метод	5,00	—
13	796843.710	256365.340	Картометрический метод	5,00	—
14	796891.590	256302.250	Картометрический метод	5,00	—
15	796955.480	256186.900	Картометрический метод	5,00	—
16	796992.100	256097.300	Картометрический метод	5,00	—
17	797025.980	256042.600	Картометрический метод	5,00	—
18	797020.870	256015.830	Картометрический метод	5,00	—
19	797005.200	255967.120	Картометрический метод	5,00	—
20	797013.350	255941.990	Картометрический метод	5,00	—
21	797003.020	255920.900	Картометрический метод	5,00	—
22	797006.440	255912.040	Картометрический метод	5,00	—
23	797021.760	255917.870	Картометрический метод	5,00	—
24	797026.040	255900.330	Картометрический метод	5,00	—
25	797048.960	255844.910	Картометрический метод	5,00	—
26	797120.680	255712.620	Картометрический метод	5,00	—
27	797223.600	255809.110	Картометрический метод	5,00	—
28	797355.680	255937.750	Картометрический метод	5,00	—
29	797386.830	255919.800	Картометрический метод	5,00	—
30	797456.880	255879.430	Картометрический метод	5,00	—
31	797465.471	255849.579	Картометрический метод	5,00	—
32	797488.130	255866.030	Картометрический метод	5,00	—
1	797408.350	255956.550	Картометрический метод	5,00	—



## 9. Режим Р2 участок 6

Сведения о местоположении границ объекта					
1. Система координат МСК-71, зона 2					
2. Сведения о характерных точках границ объекта					
Обозначение характерных точек границ	Координаты, м		Метод определения координат характерной точки	Средняя квадратическая погрешность положения характерной точки (Mt), м	Описание обозначения точки на местности (при наличии)
	X	Y			
1	2	3	4	5	6
1	799805.238	257296.679	Картометрический метод	5,00	—
2	799604.320	257114.350	Картометрический метод	5,00	—
3	799657.320	257019.600	Картометрический метод	5,00	—
4	799714.880	256969.400	Картометрический метод	5,00	—
5	799768.589	256953.481	Картометрический метод	5,00	—
6	799859.905	256948.733	Картометрический метод	5,00	—
7	800064.262	256947.637	Картометрический метод	5,00	—
8	800099.560	256948.100	Картометрический метод	5,00	—
9	800125.390	256983.650	Картометрический метод	5,00	—
10	800189.080	257014.410	Картометрический метод	5,00	—
11	800224.258	257018.110	Картометрический метод	5,00	—
12	800247.029	256786.873	Картометрический метод	5,00	—
13	800261.620	256788.310	Картометрический метод	5,00	—
14	800317.190	256868.990	Картометрический метод	5,00	—
15	800322.370	256872.090	Картометрический метод	5,00	—
16	800322.970	256874.630	Картометрический метод	5,00	—
17	800329.730	256876.490	Картометрический метод	5,00	—
18	800337.520	256881.150	Картометрический метод	5,00	—
19	800355.550	256910.490	Картометрический метод	5,00	—

20	800392.171	256935.911	Картометрический метод	5,00	—
21	800421.260	256940.700	Картометрический метод	5,00	—
22	800434.900	256941.630	Картометрический метод	5,00	—
23	800434.863	256938.943	Картометрический метод	5,00	—
24	800457.998	256938.621	Картометрический метод	5,00	—
25	800457.840	256947.640	Картометрический метод	5,00	—
26	800448.210	257116.430	Картометрический метод	5,00	—
27	800389.750	257084.190	Картометрический метод	5,00	—
28	800374.754	257037.148	Картометрический метод	5,00	—
29	800295.450	257084.950	Картометрический метод	5,00	—
30	800238.770	257044.120	Картометрический метод	5,00	—
31	800225.330	257159.440	Картометрический метод	5,00	—
32	800221.340	257303.140	Картометрический метод	5,00	—
33	800244.900	257453.110	Картометрический метод	5,00	—
34	800323.320	257646.050	Картометрический метод	5,00	—
35	800346.230	257699.840	Картометрический метод	5,00	—
36	800502.940	257947.540	Картометрический метод	5,00	—
37	800493.525	257957.535	Картометрический метод	5,00	—
38	800440.506	257882.441	Картометрический метод	5,00	—
39	800433.091	257854.616	Картометрический метод	5,00	—
40	799907.168	257384.828	Картометрический метод	5,00	—
1	799805.238	257296.679	Картометрический метод	5,00	—

## 10. Режим Р2 участок 7

Сведения о местоположении границ объекта					
1. Система координат МСК-71, зона 2					
2. Сведения о характерных точках границ объекта					
Обозначение характерных точек границ	Координаты, м		Метод определения координат характерной точки	Средняя квадратическая погрешность положения характерной точки (Mt), м	Описание обозначения точки на местности (при наличии)
	X	Y			
1	2	3	4	5	6
1	803449.330	255658.560	Картометрический метод	5,00	—
2	803352.020	255741.890	Картометрический метод	5,00	—
3	803128.750	255836.400	Картометрический метод	5,00	—
4	803095.180	255842.200	Картометрический метод	5,00	—
5	802901.180	255830.990	Картометрический метод	5,00	—
6	802833.705	255838.943	Картометрический метод	5,00	—
7	802839.830	256011.200	Картометрический метод	5,00	—
8	802879.860	256124.320	Картометрический метод	5,00	—
9	802920.060	256142.640	Картометрический метод	5,00	—
10	802962.100	256144.120	Картометрический метод	5,00	—
11	802998.050	256158.290	Картометрический метод	5,00	—
12	803023.860	256197.840	Картометрический метод	5,00	—
13	803059.120	256306.640	Картометрический метод	5,00	—
14	803086.720	256325.140	Картометрический метод	5,00	—
15	803132.870	256320.250	Картометрический метод	5,00	—
16	803157.700	256294.640	Картометрический метод	5,00	—
17	803159.260	256258.880	Картометрический метод	5,00	—
18	803169.460	256237.700	Картометрический метод	5,00	—
19	803151.730	256177.000	Картометрический метод	5,00	—

20	803155.170	256126.490	Картометрический метод	5,00	—
21	803158.180	256121.530	Картометрический метод	5,00	—
22	803256.750	256205.290	Картометрический метод	5,00	—
23	803266.830	256238.670	Картометрический метод	5,00	—
24	803294.840	256253.380	Картометрический метод	5,00	—
25	803315.571	256261.711	Картометрический метод	5,00	—
26	803337.520	256202.070	Картометрический метод	5,00	—
27	803367.770	256135.530	Картометрический метод	5,00	—
28	803390.710	256135.690	Картометрический метод	5,00	—
29	803475.940	255921.050	Картометрический метод	5,00	—
30	803465.580	255685.170	Картометрический метод	5,00	—
1	803449.330	255658.560	Картометрический метод	5,00	—

## 11. Режим P2 участок 8

Сведения о местоположении границ объекта					
1. Система координат МСК-71, зона 2					
2. Сведения о характерных точках границ объекта					
Обозначение характерных точек границ	Координаты, м		Метод определения координат характерной точки	Средняя квадратическая погрешность положения характерной точки (Mt), м	Описание обозначения точки на местности (при наличии)
	X	Y			
1	2	3	4	5	6
1	803465.58	255685.17	Картометрический метод	5,00	—
2	804415.72	256008.00	Картометрический метод	5,00	—
3	804446.63	256029.97	Картометрический метод	5,00	—
4	804465.577	256066.506	Картометрический метод	5,00	—
5	804546.20	256034.70	Картометрический метод	5,00	—
6	804591.52	255999.70	Картометрический метод	5,00	—
7	804530.70	255897.97	Картометрический метод	5,00	—

8	804519.85	255881.18	Картометрический метод	5,00	—
9	804498.10	255867.13	Картометрический метод	5,00	—
10	804482.05	255851.56	Картометрический метод	5,00	—
11	804445.02	255819.00	Картометрический метод	5,00	—
12	804320.00	255642.32	Картометрический метод	5,00	—
13	804293.80	255512.80	Картометрический метод	5,00	—
14	804259.09	255386.68	Картометрический метод	5,00	—
15	804132.37	255428.00	Картометрический метод	5,00	—
16	803808.02	255578.34	Картометрический метод	5,00	—
17	803787.70	255588.16	Картометрический метод	5,00	—
18	803486.77	255659.66	Картометрический метод	5,00	—
19	803449.33	255658.56	Картометрический метод	5,00	—
1	803465.58	255685.17	Картометрический метод	5,00	—

## 12. Режим РЗ участок 1

Сведения о местоположении границ объекта					
1. Система координат МСК-71, зона 2					
2. Сведения о характерных точках границ объекта					
Обозначение характерных точек границ	Координаты, м		Метод определения координат характерной точки	Средняя квадратическая погрешность положения характерной точки (Mt), м	Описание обозначения точки на местности (при наличии)
	X	Y			
1	2	3	4	5	6
1	800629.32	258182.70	Картометрический метод	5,00	—
2	800694.54	258362.72	Картометрический метод	5,00	—
3	800674.34	258376.17	Картометрический метод	5,00	—
4	800690.82	258405.86	Картометрический метод	5,00	—
5	800674.96	258426.70	Картометрический метод	5,00	—
6	800692.26	258453.28	Картометрический метод	5,00	—

7	800683.64	258461.45	Картометрический метод	5,00	—
8	800691.14	258475.94	Картометрический метод	5,00	—
9	800682.6	258489.2	Картометрический метод	5,00	—
10	800696.11	258548.14	Картометрический метод	5,00	—
11	800655.44	258571.52	Картометрический метод	5,00	—
12	800592.67	258495.88	Картометрический метод	5,00	—
13	800565.56	258522.2	Картометрический метод	5,00	—
14	800417.28	258349.67	Картометрический метод	5,00	—
1	800629.32	258182.70	Картометрический метод	5,00	—

## 13. Режим РЗ участок 2

Сведения о местоположении границ объекта					
1. Система координат МСК-71, зона 2					
2. Сведения о характерных точках границ объекта					
Обозначение характерных точек границ	Координаты, м		Метод определения координат характерной точки	Средняя квадратическая погрешность положения характерной точки (Mt), м	Описание обозначения точки на местности (при наличии)
	X	Y			
1	2	3	4	5	6
1	800687.100	258126.330	Картометрический метод	5,00	—
2	800612.710	258124.410	Картометрический метод	5,00	—
3	800552.930	258195.510	Картометрический метод	5,00	—
4	800469.350	258258.980	Картометрический метод	5,00	—
5	800398.280	258275.930	Картометрический метод	5,00	—
6	800313.624	258323.717	Картометрический метод	5,00	—
7	800247.820	258372.150	Картометрический метод	5,00	—
8	800224.870	258448.910	Картометрический метод	5,00	—
9	800198.950	258460.220	Картометрический метод	5,00	—
10	800124.960	258434.554	Картометрический метод	5,00	—

11	800094.570	258459.140	Картометрический метод	5,00	—
12	800051.220	258474.350	Картометрический метод	5,00	—
13	800032.900	258486.530	Картометрический метод	5,00	—
14	799994.000	258447.430	Картометрический метод	5,00	—
15	799926.740	258455.050	Картометрический метод	5,00	—
16	799887.540	258483.440	Картометрический метод	5,00	—
17	799850.954	258463.320	Картометрический метод	5,00	—
18	799811.590	258439.570	Картометрический метод	5,00	—
19	799791.605	258432.882	Картометрический метод	5,00	—
20	799779.383	258402.653	Картометрический метод	5,00	—
21	799781.040	258361.720	Картометрический метод	5,00	—
22	799799.270	258348.910	Картометрический метод	5,00	—
23	799813.972	258338.142	Картометрический метод	5,00	—
24	799935.880	258250.220	Картометрический метод	5,00	—
25	799955.030	258236.280	Картометрический метод	5,00	—
26	799977.250	258220.800	Картометрический метод	5,00	—
27	799980.120	258218.800	Картометрический метод	5,00	—
28	800000.495	258203.356	Картометрический метод	5,00	—
29	800022.100	258229.750	Картометрический метод	5,00	—
30	800064.201	258199.371	Картометрический метод	5,00	—
31	800071.550	258193.580	Картометрический метод	5,00	—
32	800108.160	258197.840	Картометрический метод	5,00	—
33	800113.990	258192.970	Картометрический метод	5,00	—
34	800126.430	258174.020	Картометрический метод	5,00	—
35	800132.640	258169.110	Картометрический метод	5,00	—
36	800324.960	258090.690	Картометрический метод	5,00	—
37	800341.760	258077.690	Картометрический метод	5,00	—
38	800368.490	258059.280	Картометрический метод	5,00	—

39	800408.420	258034.230	Картометрический метод	5,00	—
40	800428.920	258021.370	Картометрический метод	5,00	—
41	800483.330	257981.550	Картометрический метод	5,00	—
42	800484.110	257967.530	Картометрический метод	5,00	—
43	800502.940	257947.540	Картометрический метод	5,00	—
44	800562.900	257850.030	Картометрический метод	5,00	—
45	800713.860	257890.100	Картометрический метод	5,00	—
46	800839.670	257966.290	Картометрический метод	5,00	—
47	800985.690	258099.240	Картометрический метод	5,00	—
48	801018.510	258137.430	Картометрический метод	5,00	—
49	801021.510	258135.050	Картометрический метод	5,00	—
50	801039.850	258120.760	Картометрический метод	5,00	—
51	801049.587	258113.494	Картометрический метод	5,00	—
52	801097.220	258077.950	Картометрический метод	5,00	—
53	801110.370	258118.190	Картометрический метод	5,00	—
54	801100.070	258126.200	Картометрический метод	5,00	—
55	801126.470	258157.590	Картометрический метод	5,00	—
56	801122.950	258166.440	Картометрический метод	5,00	—
57	801120.540	258171.510	Картометрический метод	5,00	—
58	801117.570	258176.720	Картометрический метод	5,00	—
59	801112.870	258183.660	Картометрический метод	5,00	—
60	801101.100	258195.830	Картометрический метод	5,00	—
61	801077.100	258228.030	Картометрический метод	5,00	—
62	801050.480	258256.890	Картометрический метод	5,00	—
63	801019.076	258303.509	Картометрический метод	5,00	—
64	800973.610	258319.570	Картометрический метод	5,00	—
65	800891.920	258353.840	Картометрический метод	5,00	—
66	800865.550	258279.500	Картометрический метод	5,00	—



67	800868.950	258197.830	Картометрический метод	5,00	—
68	800703.040	258132.650	Картометрический метод	5,00	—
1	800687.100	258126.330	Картометрический метод	5,00	—

## 14. Режим РЗ участок 3

Сведения о местоположении границ объекта					
1. Система координат МСК-71, зона 2					
2. Сведения о характерных точках границ объекта					
Обозначение характерных точек границ	Координаты, м		Метод определения координат характерной точки	Средняя квадратическая погрешность положения характерной точки (Mt), м	Описание обозначения точки на местности (при наличии)
	X	Y			
1	2	3	4	5	6
1	798790.060	260051.440	Картометрический метод	5,00	—
2	798721.260	260132.220	Картометрический метод	5,00	—
3	798618.610	260260.680	Картометрический метод	5,00	—
4	798393.060	260448.070	Картометрический метод	5,00	—
5	798289.820	260525.720	Картометрический метод	5,00	—
6	798281.290	260499.080	Картометрический метод	5,00	—
7	798249.470	260441.570	Картометрический метод	5,00	—
8	798218.230	260395.210	Картометрический метод	5,00	—
9	798169.650	260342.770	Картометрический метод	5,00	—
10	798265.640	260279.990	Картометрический метод	5,00	—
11	798347.830	260272.090	Картометрический метод	5,00	—
12	798370.090	260250.410	Картометрический метод	5,00	—
13	798379.040	260139.620	Картометрический метод	5,00	—
14	798390.820	260128.770	Картометрический метод	5,00	—
15	798411.577	260121.709	Картометрический метод	5,00	—
16	798476.480	260178.850	Картометрический метод	5,00	—

17	798502.920	260202.000	Картометрический метод	5,00	—
18	798509.951	260194.851	Картометрический метод	5,00	—
19	798514.700	260197.320	Картометрический метод	5,00	—
20	798522.370	260198.400	Картометрический метод	5,00	—
21	798563.440	260221.290	Картометрический метод	5,00	—
22	798568.840	260228.350	Картометрический метод	5,00	—
23	798584.000	260219.950	Картометрический метод	5,00	—
24	798605.330	260214.550	Картометрический метод	5,00	—
25	798650.180	260200.690	Картометрический метод	5,00	—
26	798577.750	260109.490	Картометрический метод	5,00	—
27	798625.140	260061.820	Картометрический метод	5,00	—
28	798603.981	260046.671	Картометрический метод	5,00	—
29	798629.800	260009.850	Картометрический метод	5,00	—
30	798711.360	259981.290	Картометрический метод	5,00	—
1	798790.060	260051.440	Картометрический метод	5,00	—

## 15. Режим РЗ участок 4

Сведения о местоположении границ объекта					
1. Система координат МСК-71, зона 2					
2. Сведения о характерных точках границ объекта					
Обозначение характерных точек границ	Координаты, м		Метод определения координат характерной точки	Средняя квадратическая погрешность положения характерной точки (Mt), м	Описание обозначения точки на местности (при наличии)
	X	Y			
1	2	3	4	5	6
1	800715.440	256438.730	Картометрический метод	5,00	—
2	800767.517	256500.578	Картометрический метод	5,00	—
3	800845.489	256546.408	Картометрический метод	5,00	—
4	800900.446	256585.568	Картометрический метод	5,00	—

5	800926.650	256624.790	Картометрический метод	5,00	—
6	801112.940	256644.490	Картометрический метод	5,00	—
7	801137.120	256673.230	Картометрический метод	5,00	—
8	801143.390	256716.470	Картометрический метод	5,00	—
9	801124.080	256881.990	Картометрический метод	5,00	—
10	801117.180	256961.640	Картометрический метод	5,00	—
11	801076.170	256959.490	Картометрический метод	5,00	—
12	801025.750	256955.350	Картометрический метод	5,00	—
13	801012.720	256955.980	Картометрический метод	5,00	—
14	800988.080	256959.610	Картометрический метод	5,00	—
15	800969.860	256965.750	Картометрический метод	5,00	—
16	800968.940	256977.850	Картометрический метод	5,00	—
17	800924.142	256974.810	Картометрический метод	5,00	—
18	800924.430	256978.160	Картометрический метод	5,00	—
19	800894.920	256978.540	Картометрический метод	5,00	—
20	800893.960	256978.840	Картометрический метод	5,00	—
21	800845.830	256977.170	Картометрический метод	5,00	—
22	800839.270	256976.000	Картометрический метод	5,00	—
23	800818.560	256976.660	Картометрический метод	5,00	—
24	800798.180	256977.290	Картометрический метод	5,00	—
25	800778.390	256977.920	Картометрический метод	5,00	—
26	800751.880	256979.540	Картометрический метод	5,00	—
27	800719.830	256987.260	Картометрический метод	5,00	—
28	800694.350	256990.960	Картометрический метод	5,00	—
29	800625.180	256988.890	Картометрический метод	5,00	—
30	800572.480	256975.440	Картометрический метод	5,00	—
31	800566.270	256953.640	Картометрический метод	5,00	—
32	800536.270	256948.900	Картометрический метод	5,00	—

33	800520.560	256941.570	Картометрический метод	5,00	—
34	800469.570	256942.340	Картометрический метод	5,00	—
35	800469.520	256938.460	Картометрический метод	5,00	—
36	800434.863	256938.943	Картометрический метод	5,00	—
37	800434.900	256941.630	Картометрический метод	5,00	—
38	800421.260	256940.700	Картометрический метод	5,00	—
39	800392.171	256935.911	Картометрический метод	5,00	—
40	800355.550	256910.490	Картометрический метод	5,00	—
41	800337.520	256881.150	Картометрический метод	5,00	—
42	800329.730	256876.490	Картометрический метод	5,00	—
43	800322.970	256874.630	Картометрический метод	5,00	—
44	800322.370	256872.090	Картометрический метод	5,00	—
45	800317.190	256868.990	Картометрический метод	5,00	—
46	800261.620	256788.310	Картометрический метод	5,00	—
47	800269.220	256679.680	Картометрический метод	5,00	—
48	800204.520	256675.370	Картометрический метод	5,00	—
49	800212.380	256496.590	Картометрический метод	5,00	—
50	800338.360	256426.590	Картометрический метод	5,00	—
51	800498.190	256363.510	Картометрический метод	5,00	—
52	800547.728	256360.997	Картометрический метод	5,00	—
53	800594.192	256368.303	Картометрический метод	5,00	—
1	800715.440	256438.730	Картометрический метод	5,00	—

## 16. Режим РЗ участок 5

Сведения о местоположении границ объекта					
1. Система координат МСК-71, зона 2					
2. Сведения о характерных точках границ объекта					
Обозначение характерных точек границ	Координаты, м		Метод определения координат характерной точки	Средняя квадратическая погрешность положения характерной точки (Mt), м	Описание обозначения точки на местности (при наличии)
	X	Y			
1	2	3	4	5	6
1	802404.941	256531.849	Картометрический метод	5,00	—
2	802408.510	256538.720	Картометрический метод	5,00	—
3	802435.120	256577.110	Картометрический метод	5,00	—
4	802460.150	256614.270	Картометрический метод	5,00	—
5	802467.870	256633.520	Картометрический метод	5,00	—
6	802478.040	256652.370	Картометрический метод	5,00	—
7	802484.981	256665.229	Картометрический метод	5,00	—
8	802486.860	256668.710	Картометрический метод	5,00	—
9	802514.063	256723.916	Картометрический метод	5,00	—
10	802495.890	256817.520	Картометрический метод	5,00	—
11	802458.804	256847.047	Картометрический метод	5,00	—
12	802410.140	256861.310	Картометрический метод	5,00	—
13	802385.750	256873.570	Картометрический метод	5,00	—
14	802379.811	256876.562	Картометрический метод	5,00	—
15	802361.088	256885.977	Картометрический метод	5,00	—
16	802341.000	256896.080	Картометрический метод	5,00	—
17	802357.640	256931.310	Картометрический метод	5,00	—
18	802360.213	256936.219	Картометрический метод	5,00	—
19	802287.430	256934.030	Картометрический метод	5,00	—

20	802236.088	256925.787	Картометрический метод	5,00	—
21	802146.570	256899.670	Картометрический метод	5,00	—
22	802073.151	256915.251	Картометрический метод	5,00	—
23	801972.670	256914.200	Картометрический метод	5,00	—
24	801856.450	256905.360	Картометрический метод	5,00	—
25	801774.727	256896.975	Картометрический метод	5,00	—
26	801742.640	256881.940	Картометрический метод	5,00	—
27	801691.970	256844.320	Картометрический метод	5,00	—
28	801607.370	256835.000	Картометрический метод	5,00	—
29	801497.718	256963.723	Картометрический метод	5,00	—
30	801450.170	256994.820	Картометрический метод	5,00	—
31	801359.620	256850.650	Картометрический метод	5,00	—
32	801284.050	256825.310	Картометрический метод	5,00	—
33	801318.180	256725.550	Картометрический метод	5,00	—
34	801315.750	256700.980	Картометрический метод	5,00	—
35	801368.250	256672.670	Картометрический метод	5,00	—
36	801362.190	256657.750	Картометрический метод	5,00	—
37	801358.250	256645.310	Картометрический метод	5,00	—
38	801353.280	256631.030	Картометрический метод	5,00	—
39	801346.590	256614.690	Картометрический метод	5,00	—
40	801356.720	256611.660	Картометрический метод	5,00	—
41	801354.450	256460.490	Картометрический метод	5,00	—
42	801400.830	256463.820	Картометрический метод	5,00	—
43	801455.340	256471.070	Картометрический метод	5,00	—
44	801511.900	256480.300	Картометрический метод	5,00	—
45	801516.250	256528.010	Картометрический метод	5,00	—
46	801615.940	256532.370	Картометрический метод	5,00	—
47	801637.920	256565.260	Картометрический метод	5,00	—

48	801652.300	256611.960	Картометрический метод	5,00	—
49	801690.000	256611.390	Картометрический метод	5,00	—
50	801949.310	256617.410	Картометрический метод	5,00	—
51	802023.110	256604.100	Картометрический метод	5,00	—
1	802404.941	256531.849	Картометрический метод	5,00	—

## 17. Режим РЗ участок 6

Сведения о местоположении границ объекта					
1. Система координат МСК-71, зона 2					
2. Сведения о характерных точках границ объекта					
Обозначение характерных точек границ	Координаты, м		Метод определения координат характерной точки	Средняя квадратическая погрешность положения характерной точки (Mt), м	Описание обозначения точки на местности (при наличии)
	X	Y			
1	2	3	4	5	6
1	803451.900	256552.790	Картометрический метод	5,00	—
2	803450.200	256576.630	Картометрический метод	5,00	—
3	803446.710	256601.940	Картометрический метод	5,00	—
4	803444.520	256617.820	Картометрический метод	5,00	—
5	803443.750	256623.360	Картометрический метод	5,00	—
6	803443.510	256625.160	Картометрический метод	5,00	—
7	803440.260	256648.730	Картометрический метод	5,00	—
8	803438.730	256659.780	Картометрический метод	5,00	—
9	803440.950	256693.080	Картометрический метод	5,00	—
10	803442.240	256712.440	Картометрический метод	5,00	—
11	803444.590	256747.850	Картометрический метод	5,00	—
12	803444.090	256756.640	Картометрический метод	5,00	—
13	803443.540	256766.260	Картометрический метод	5,00	—
14	803438.730	256849.880	Картометрический метод	5,00	—

15	803432.940	256950.580	Картометрический метод	5,00	—
16	803432.510	256957.960	Картометрический метод	5,00	—
17	803432.360	256960.690	Картометрический метод	5,00	—
18	803413.480	257003.210	Картометрический метод	5,00	—
19	803398.940	257020.530	Картометрический метод	5,00	—
20	803374.740	257049.340	Картометрический метод	5,00	—
21	803345.630	257084.010	Картометрический метод	5,00	—
22	803336.030	257095.440	Картометрический метод	5,00	—
23	803308.110	257128.680	Картометрический метод	5,00	—
24	803279.470	257162.780	Картометрический метод	5,00	—
25	803278.100	257164.420	Картометрический метод	5,00	—
26	803275.479	257167.540	Картометрический метод	5,00	—
27	803268.230	257176.170	Картометрический метод	5,00	—
28	803263.000	257182.390	Картометрический метод	5,00	—
29	803261.489	257184.190	Картометрический метод	5,00	—
30	803242.350	257206.980	Картометрический метод	5,00	—
31	803240.180	257209.560	Картометрический метод	5,00	—
32	803213.450	257241.400	Картометрический метод	5,00	—
33	803184.310	257221.030	Картометрический метод	5,00	—
34	803171.200	257198.430	Картометрический метод	5,00	—
35	803167.160	257192.450	Картометрический метод	5,00	—
36	803122.160	257094.170	Картометрический метод	5,00	—
37	803091.270	257026.220	Картометрический метод	5,00	—
38	803051.590	256971.050	Картометрический метод	5,00	—
39	803026.480	256937.320	Картометрический метод	5,00	—
40	803001.090	256900.690	Картометрический метод	5,00	—
41	802977.240	256862.540	Картометрический метод	5,00	—
42	802970.870	256852.360	Картометрический метод	5,00	—



43	802944.370	256809.920	Картометрический метод	5,00	—
44	802917.870	256767.570	Картометрический метод	5,00	—
45	802908.330	256752.310	Картометрический метод	5,00	—
46	802881.830	256709.900	Картометрический метод	5,00	—
47	802942.700	256672.900	Картометрический метод	5,00	—
48	803007.290	256637.110	Картометрический метод	5,00	—
49	803214.507	256639.724	Картометрический метод	5,00	—
50	803371.215	256626.597	Картометрический метод	5,00	—
51	803393.630	256579.170	Картометрический метод	5,00	—
1	803451.900	256552.790	Картометрический метод	5,00	—

## 18. Режим РЗ участок 7

Сведения о местоположении границ объекта					
1. Система координат МСК-71, зона 2					
2. Сведения о характерных точках границ объекта					
Обозначение характерных точек границ	Координаты, м		Метод определения координат характерной точки	Средняя квадратическая погрешность положения характерной точки (Mt), м	Описание обозначения точки на местности (при наличии)
	X	Y			
1	2	3	4	5	6
1	797488.130	255866.030	Картометрический метод	5,00	—
2	797623.460	255983.270	Картометрический метод	5,00	—
3	797630.850	256036.100	Картометрический метод	5,00	—
4	797655.400	256077.270	Картометрический метод	5,00	—
5	797705.930	256120.980	Картометрический метод	5,00	—
6	797718.180	256148.590	Картометрический метод	5,00	—
7	797718.610	256176.360	Картометрический метод	5,00	—
8	797708.520	256206.960	Картометрический метод	5,00	—
9	797782.260	256203.200	Картометрический метод	5,00	—

10	797808.547	256204.097	Картометрический метод	5,00	—
11	797847.550	256240.420	Картометрический метод	5,00	—
12	797900.110	256241.130	Картометрический метод	5,00	—
13	797919.820	256264.640	Картометрический метод	5,00	—
14	797997.700	256371.360	Картометрический метод	5,00	—
15	798017.110	256399.500	Картометрический метод	5,00	—
16	798026.430	256492.270	Картометрический метод	5,00	—
17	798077.190	256713.540	Картометрический метод	5,00	—
18	797966.390	256782.530	Картометрический метод	5,00	—
19	797863.150	256751.650	Картометрический метод	5,00	—
20	797621.100	256638.220	Картометрический метод	5,00	—
21	797598.320	256620.660	Картометрический метод	5,00	—
22	797551.849	256549.861	Картометрический метод	5,00	—
23	797601.842	256502.118	Картометрический метод	5,00	—
24	797575.360	256452.280	Картометрический метод	5,00	—
25	797537.110	256376.860	Картометрический метод	5,00	—
26	797505.770	256344.570	Картометрический метод	5,00	—
27	797483.210	256318.370	Картометрический метод	5,00	—
28	797381.700	256210.390	Картометрический метод	5,00	—
29	797283.480	256235.880	Картометрический метод	5,00	—
30	797262.550	256002.440	Картометрический метод	5,00	—
31	797293.070	255957.550	Картометрический метод	5,00	—
32	797334.220	255993.350	Картометрический метод	5,00	—
33	797408.350	255956.550	Картометрический метод	5,00	—
1	797488.130	255866.030	Картометрический метод	5,00	—

## 19. Режим Р4 участок 1

Сведения о местоположении границ объекта					
1. Система координат МСК-71, зона 2					
2. Сведения о характерных точках границ объекта					
Обозначение характерных точек границ	Координаты, м		Метод определения координат характерной точки	Средняя квадратическая погрешность положения характерной точки (Mt), м	Описание обозначения точки на местности (при наличии)
	X	Y			
1	2	3	4	5	6
1	803243.960	260221.060	Картометрический метод	5,00	—
2	803285.250	260184.710	Картометрический метод	5,00	—
3	803315.870	260272.610	Картометрический метод	5,00	—
4	803383.140	260327.860	Картометрический метод	5,00	—
5	803405.940	260356.850	Картометрический метод	5,00	—
6	803425.510	260386.750	Картометрический метод	5,00	—
7	803461.150	260440.990	Картометрический метод	5,00	—
8	803470.180	260533.410	Картометрический метод	5,00	—
9	803463.160	260571.080	Картометрический метод	5,00	—
10	803478.250	260642.160	Картометрический метод	5,00	—
11	803495.400	260689.250	Картометрический метод	5,00	—
12	803504.360	260796.860	Картометрический метод	5,00	—
13	803523.930	260839.050	Картометрический метод	5,00	—
14	803556.560	260882.750	Картометрический метод	5,00	—
15	803565.020	260903.730	Картометрический метод	5,00	—
16	803560.530	260932.930	Картометрический метод	5,00	—
17	803528.560	260905.870	Картометрический метод	5,00	—
18	803477.000	260921.250	Картометрический метод	5,00	—
19	803444.890	260914.610	Картометрический метод	5,00	—

20	803432.920	260895.780	Картометрический метод	5,00	—
21	803435.360	260872.050	Картометрический метод	5,00	—
22	803433.120	260841.830	Картометрический метод	5,00	—
23	803427.520	260807.130	Картометрический метод	5,00	—
24	803417.550	260753.090	Картометрический метод	5,00	—
25	803408.400	260735.430	Картометрический метод	5,00	—
26	803379.970	260737.640	Картометрический метод	5,00	—
27	803320.040	260657.250	Картометрический метод	5,00	—
28	803324.290	260586.520	Картометрический метод	5,00	—
29	803174.620	260282.130	Картометрический метод	5,00	—
1	803243.960	260221.060	Картометрический метод	5,00	—

## 20. Режим Р4 участок 2

Сведения о местоположении границ объекта					
1. Система координат МСК-71, зона 2					
2. Сведения о характерных точках границ объекта					
Обозначение характерных точек границ	Координаты, м		Метод определения координат характерной точки	Средняя квадратическая погрешность положения характерной точки (Mt), м	Описание обозначения точки на местности (при наличии)
	X	Y			
1	2	3	4	5	6
1	803457.370	258699.710	Картометрический метод	5,00	—
2	803433.260	258742.790	Картометрический метод	5,00	—
3	803394.710	258846.480	Картометрический метод	5,00	—
4	803385.310	258924.420	Картометрический метод	5,00	—
5	803341.930	259007.810	Картометрический метод	5,00	—
6	803306.490	259062.540	Картометрический метод	5,00	—
7	803257.790	259092.380	Картометрический метод	5,00	—
8	803176.000	259065.420	Картометрический метод	5,00	—

9	803090.160	259039.990	Картометрический метод	5,00	—
10	803060.630	259028.640	Картометрический метод	5,00	—
11	803026.210	259021.530	Картометрический метод	5,00	—
12	803011.280	259015.570	Картометрический метод	5,00	—
13	802995.520	259009.280	Картометрический метод	5,00	—
14	802964.040	258999.140	Картометрический метод	5,00	—
15	802953.200	258988.620	Картометрический метод	5,00	—
16	802943.530	258967.390	Картометрический метод	5,00	—
17	802931.390	258959.560	Картометрический метод	5,00	—
18	802918.160	258967.770	Картометрический метод	5,00	—
19	802898.450	258988.110	Картометрический метод	5,00	—
20	802870.590	259000.550	Картометрический метод	5,00	—
21	802867.660	258999.812	Картометрический метод	5,00	—
22	802837.659	258992.252	Картометрический метод	5,00	—
23	802807.570	258984.670	Картометрический метод	5,00	—
24	802777.749	258977.163	Картометрический метод	5,00	—
25	802747.709	258969.894	Картометрический метод	5,00	—
26	802719.670	258963.110	Картометрический метод	5,00	—
27	802715.309	258961.672	Картометрический метод	5,00	—
28	802684.117	258951.386	Картометрический метод	5,00	—
29	802670.330	258946.840	Картометрический метод	5,00	—
30	802656.880	258931.920	Картометрический метод	5,00	—
31	802614.670	258913.220	Картометрический метод	5,00	—
32	802567.900	258883.090	Картометрический метод	5,00	—
33	802529.120	258857.220	Картометрический метод	5,00	—
34	802505.620	258833.140	Картометрический метод	5,00	—
35	802476.340	258853.310	Картометрический метод	5,00	—
36	802470.630	258857.250	Картометрический метод	5,00	—

37	802438.740	258870.960	Картометрический метод	5,00	—
38	802414.190	258867.650	Картометрический метод	5,00	—
39	802411.209	258867.252	Картометрический метод	5,00	—
40	802400.880	258865.860	Картометрический метод	5,00	—
41	802379.880	258851.050	Картометрический метод	5,00	—
42	802369.548	258832.355	Картометрический метод	5,00	—
43	802364.340	258822.930	Картометрический метод	5,00	—
44	802354.440	258792.850	Картометрический метод	5,00	—
45	802344.910	258787.320	Картометрический метод	5,00	—
46	802328.420	258788.200	Картометрический метод	5,00	—
47	802302.960	258810.950	Картометрический метод	5,00	—
48	802265.370	258827.000	Картометрический метод	5,00	—
49	802232.130	258822.400	Картометрический метод	5,00	—
50	802092.090	258750.580	Картометрический метод	5,00	—
51	802557.200	258351.570	Картометрический метод	5,00	—
52	802490.760	258300.640	Картометрический метод	5,00	—
53	802428.480	258240.200	Картометрический метод	5,00	—
54	802276.090	258130.850	Картометрический метод	5,00	—
55	802233.120	258086.350	Картометрический метод	5,00	—
56	802115.120	257975.240	Картометрический метод	5,00	—
57	802027.540	257797.190	Картометрический метод	5,00	—
58	801940.480	257652.850	Картометрический метод	5,00	—
59	801894.390	257514.170	Картометрический метод	5,00	—
60	801861.340	257386.380	Картометрический метод	5,00	—
61	801856.530	257360.660	Картометрический метод	5,00	—
62	801876.830	257309.310	Картометрический метод	5,00	—
63	801876.110	257181.910	Картометрический метод	5,00	—
64	801817.530	257157.400	Картометрический метод	5,00	—

65	801796.100	257155.580	Картометрический метод	5,00	—
66	801752.820	257174.130	Картометрический метод	5,00	—
67	801705.870	257184.870	Картометрический метод	5,00	—
68	801657.050	257119.000	Картометрический метод	5,00	—
69	801640.810	257084.150	Картометрический метод	5,00	—
70	801615.220	257044.430	Картометрический метод	5,00	—
71	801608.160	257001.560	Картометрический метод	5,00	—
72	801648.470	256976.610	Картометрический метод	5,00	—
73	801724.680	256964.720	Картометрический метод	5,00	—
74	801768.280	256968.360	Картометрический метод	5,00	—
75	801821.560	256997.640	Картометрический метод	5,00	—
76	801828.320	257019.740	Картометрический метод	5,00	—
77	801930.010	257041.120	Картометрический метод	5,00	—
78	801934.860	257031.030	Картометрический метод	5,00	—
79	802000.120	257050.810	Картометрический метод	5,00	—
80	802039.040	257075.290	Картометрический метод	5,00	—
81	802044.237	257140.068	Картометрический метод	5,00	—
82	802197.770	257084.380	Картометрический метод	5,00	—
83	802241.990	257082.290	Картометрический метод	5,00	—
84	802248.530	257042.080	Картометрический метод	5,00	—
85	802212.190	256999.660	Картометрический метод	5,00	—
86	802216.050	256970.950	Картометрический метод	5,00	—
87	802236.088	256925.787	Картометрический метод	5,00	—
88	802287.430	256934.030	Картометрический метод	5,00	—
89	802360.213	256936.219	Картометрический метод	5,00	—
90	802357.640	256931.310	Картометрический метод	5,00	—
91	802341.000	256896.080	Картометрический метод	5,00	—
92	802361.088	256885.977	Картометрический метод	5,00	—

93	802379.810	256876.560	Картометрический метод	5,00	—
94	802385.750	256873.570	Картометрический метод	5,00	—
95	802410.140	256861.310	Картометрический метод	5,00	—
96	802458.804	256847.047	Картометрический метод	5,00	—
97	802495.890	256817.520	Картометрический метод	5,00	—
98	802514.063	256723.916	Картометрический метод	5,00	—
99	802486.860	256668.710	Картометрический метод	5,00	—
100	802484.980	256665.230	Картометрический метод	5,00	—
101	802478.034	256652.373	Картометрический метод	5,00	—
102	802467.866	256633.522	Картометрический метод	5,00	—
103	802460.150	256614.270	Картометрический метод	5,00	—
104	802435.120	256577.110	Картометрический метод	5,00	—
105	802408.510	256538.720	Картометрический метод	5,00	—
106	802404.941	256531.849	Картометрический метод	5,00	—
107	802511.640	256500.850	Картометрический метод	5,00	—
108	802625.480	256662.570	Картометрический метод	5,00	—
109	802613.940	256750.110	Картометрический метод	5,00	—
110	802587.210	256776.290	Картометрический метод	5,00	—
111	802532.900	256772.810	Картометрический метод	5,00	—
112	802513.120	256787.430	Картометрический метод	5,00	—
113	802490.320	256979.710	Картометрический метод	5,00	—
114	802472.500	257028.680	Картометрический метод	5,00	—
115	802420.830	257105.370	Картометрический метод	5,00	—
116	802333.980	257122.430	Картометрический метод	5,00	—
117	802266.070	257163.560	Картометрический метод	5,00	—
118	802241.740	257159.630	Картометрический метод	5,00	—
119	802205.720	257138.690	Картометрический метод	5,00	—
120	802194.724	257189.122	Картометрический метод	5,00	—



121	802236.160	257269.010	Картометрический метод	5,00	—
122	802267.230	257300.850	Картометрический метод	5,00	—
123	802281.180	257324.440	Картометрический метод	5,00	—
124	802283.320	257353.320	Картометрический метод	5,00	—
125	802268.460	257382.450	Картометрический метод	5,00	—
126	802250.020	257399.730	Картометрический метод	5,00	—
127	802233.980	257462.900	Картометрический метод	5,00	—
128	802244.720	257498.440	Картометрический метод	5,00	—
129	802278.650	257494.530	Картометрический метод	5,00	—
130	802304.550	257503.130	Картометрический метод	5,00	—
131	802327.450	257523.640	Картометрический метод	5,00	—
132	802343.610	257558.160	Картометрический метод	5,00	—
133	802367.620	257653.400	Картометрический метод	5,00	—
134	802392.750	257706.910	Картометрический метод	5,00	—
135	802426.500	257803.320	Картометрический метод	5,00	—
136	802488.770	257853.200	Картометрический метод	5,00	—
137	802516.730	257863.210	Картометрический метод	5,00	—
138	802534.360	257880.330	Картометрический метод	5,00	—
139	802561.040	257921.640	Картометрический метод	5,00	—
140	802589.260	257978.930	Картометрический метод	5,00	—
141	802618.010	258055.440	Картометрический метод	5,00	—
142	802647.150	258157.580	Картометрический метод	5,00	—
143	802686.280	258267.470	Картометрический метод	5,00	—
144	802712.550	258261.150	Картометрический метод	5,00	—
145	802733.600	258266.550	Картометрический метод	5,00	—
146	802749.400	258262.320	Картометрический метод	5,00	—
147	802809.820	258263.490	Картометрический метод	5,00	—
148	802842.620	258288.750	Картометрический метод	5,00	—

149	802919.300	258316.220	Картометрический метод	5,00	—
150	802931.510	258304.580	Картометрический метод	5,00	—
151	802941.310	258195.700	Картометрический метод	5,00	—
152	802926.320	258150.130	Картометрический метод	5,00	—
153	802925.060	258129.170	Картометрический метод	5,00	—
154	802951.740	258128.770	Картометрический метод	5,00	—
155	802994.070	258153.880	Картометрический метод	5,00	—
156	803006.340	258209.020	Картометрический метод	5,00	—
157	803008.090	258262.420	Картометрический метод	5,00	—
158	803103.530	258332.520	Картометрический метод	5,00	—
159	803188.570	258345.070	Картометрический метод	5,00	—
160	803194.660	258369.780	Картометрический метод	5,00	—
161	803166.890	258424.570	Картометрический метод	5,00	—
162	803170.110	258448.380	Картометрический метод	5,00	—
163	803259.350	258487.100	Картометрический метод	5,00	—
164	803274.960	258521.250	Картометрический метод	5,00	—
165	803471.450	258377.750	Картометрический метод	5,00	—
166	803476.250	258360.700	Картометрический метод	5,00	—
167	803509.000	258289.900	Картометрический метод	5,00	—
168	803526.390	258268.040	Картометрический метод	5,00	—
169	803526.140	258260.190	Картометрический метод	5,00	—
170	803528.160	258212.390	Картометрический метод	5,00	—
171	803529.170	258175.780	Картометрический метод	5,00	—
172	803530.460	258139.180	Картометрический метод	5,00	—
173	803530.830	258127.380	Картометрический метод	5,00	—
174	803531.730	258099.740	Картометрический метод	5,00	—
175	803531.800	258097.664	Картометрический метод	5,00	—
176	803532.290	258065.980	Картометрический метод	5,00	—

177	803534.260	258029.360	Картометрический метод	5,00	—
178	803535.020	257997.300	Картометрический метод	5,00	—
179	803533.890	257992.780	Картометрический метод	5,00	—
180	803525.040	257956.110	Картометрический метод	5,00	—
181	803517.380	257924.400	Картометрический метод	5,00	—
182	803499.030	257854.590	Картометрический метод	5,00	—
183	803436.720	257831.060	Картометрический метод	5,00	—
184	803393.870	257757.420	Картометрический метод	5,00	—
185	803347.060	257676.990	Картометрический метод	5,00	—
186	803326.810	257642.200	Картометрический метод	5,00	—
187	803311.220	257615.410	Картометрический метод	5,00	—
188	803297.310	257591.500	Картометрический метод	5,00	—
189	803286.130	257572.290	Картометрический метод	5,00	—
190	803283.580	257567.910	Картометрический метод	5,00	—
191	803275.640	257547.870	Картометрический метод	5,00	—
192	803271.770	257538.090	Картометрический метод	5,00	—
193	803265.840	257523.120	Картометрический метод	5,00	—
194	803261.520	257512.220	Картометрический метод	5,00	—
195	803260.170	257508.720	Картометрический метод	5,00	—
196	803258.517	257504.444	Картометрический метод	5,00	—
197	803257.840	257502.690	Картометрический метод	5,00	—
198	803256.150	257498.310	Картометрический метод	5,00	—
199	803243.520	257465.600	Картометрический метод	5,00	—
200	803242.550	257463.100	Картометрический метод	5,00	—
201	803235.298	257444.310	Картометрический метод	5,00	—
202	803232.720	257437.630	Картометрический метод	5,00	—
203	803228.960	257427.880	Картометрический метод	5,00	—
204	803223.200	257412.950	Картометрический метод	5,00	—

205	803218.400	257400.530	Картометрический метод	5,00	—
206	803215.207	257393.461	Картометрический метод	5,00	—
207	803214.070	257390.940	Картометрический метод	5,00	—
208	803189.770	257337.160	Картометрический метод	5,00	—
209	803178.610	257312.420	Картометрический метод	5,00	—
210	803213.440	257241.400	Картометрический метод	5,00	—
211	803226.150	257226.280	Картометрический метод	5,00	—
212	803240.180	257209.560	Картометрический метод	5,00	—
213	803261.489	257184.190	Картометрический метод	5,00	—
214	803263.000	257182.390	Картометрический метод	5,00	—
215	803268.230	257176.170	Картометрический метод	5,00	—
216	803275.479	257167.540	Картометрический метод	5,00	—
217	803278.100	257164.420	Картометрический метод	5,00	—
218	803279.470	257162.780	Картометрический метод	5,00	—
219	803306.940	257130.080	Картометрический метод	5,00	—
220	803308.110	257128.680	Картометрический метод	5,00	—
221	803336.030	257095.440	Картометрический метод	5,00	—
222	803345.630	257084.010	Картометрический метод	5,00	—
223	803374.740	257049.340	Картометрический метод	5,00	—
224	803398.940	257020.530	Картометрический метод	5,00	—
225	803413.480	257003.210	Картометрический метод	5,00	—
226	803432.360	256960.690	Картометрический метод	5,00	—
227	803432.510	256957.960	Картометрический метод	5,00	—
228	803432.940	256950.580	Картометрический метод	5,00	—
229	803438.730	256849.880	Картометрический метод	5,00	—
230	803443.540	256766.260	Картометрический метод	5,00	—
231	803444.090	256756.640	Картометрический метод	5,00	—
232	803444.590	256747.850	Картометрический метод	5,00	—

233	803438.730	256659.780	Картометрический метод	5,00	—
234	803440.260	256648.730	Картометрический метод	5,00	—
235	803443.510	256625.160	Картометрический метод	5,00	—
236	803443.750	256623.360	Картометрический метод	5,00	—
237	803444.520	256617.820	Картометрический метод	5,00	—
238	803446.710	256601.940	Картометрический метод	5,00	—
239	803450.280	256575.430	Картометрический метод	5,00	—
240	803451.900	256552.790	Картометрический метод	5,00	—
241	803452.870	256539.210	Картометрический метод	5,00	—
242	803454.510	256516.440	Картометрический метод	5,00	—
243	803454.690	256513.860	Картометрический метод	5,00	—
244	803473.130	256502.950	Картометрический метод	5,00	—
245	803487.060	256491.560	Картометрический метод	5,00	—
246	803505.160	256482.600	Картометрический метод	5,00	—
247	803542.100	256464.310	Картометрический метод	5,00	—
248	803543.850	256463.440	Картометрический метод	5,00	—
249	803570.770	256441.230	Картометрический метод	5,00	—
250	803576.460	256434.460	Картометрический метод	5,00	—
251	803597.530	256409.380	Картометрический метод	5,00	—
252	803608.190	256396.690	Картометрический метод	5,00	—
253	803617.160	256386.010	Картометрический метод	5,00	—
254	803635.960	256355.600	Картометрический метод	5,00	—
255	803696.830	256379.185	Картометрический метод	5,00	—
256	803755.810	256392.390	Картометрический метод	5,00	—
257	803775.190	256440.820	Картометрический метод	5,00	—
258	803801.620	256441.460	Картометрический метод	5,00	—
259	803818.240	256444.320	Картометрический метод	5,00	—
260	803829.166	256462.225	Картометрический метод	5,00	—

261	803830.121	256490.173	Картометрический метод	5,00	—
262	803814.443	256513.782	Картометрический метод	5,00	—
263	803792.880	256535.413	Картометрический метод	5,00	—
264	803765.155	256559.212	Картометрический метод	5,00	—
265	803733.102	256584.983	Картометрический метод	5,00	—
266	803729.169	256600.055	Картометрический метод	5,00	—
267	803741.792	256611.269	Картометрический метод	5,00	—
268	803832.497	256630.125	Картометрический метод	5,00	—
269	803887.666	256628.749	Картометрический метод	5,00	—
270	803879.440	256679.930	Картометрический метод	5,00	—
271	803867.070	256730.080	Картометрический метод	5,00	—
272	803866.840	256745.950	Картометрический метод	5,00	—
273	803889.550	256781.740	Картометрический метод	5,00	—
274	803896.260	256792.320	Картометрический метод	5,00	—
275	803936.590	256813.410	Картометрический метод	5,00	—
276	803953.200	256892.690	Картометрический метод	5,00	—
277	803927.100	256929.900	Картометрический метод	5,00	—
278	803904.150	257004.840	Картометрический метод	5,00	—
279	803919.120	257081.200	Картометрический метод	5,00	—
280	803933.090	257324.660	Картометрический метод	5,00	—
281	803988.740	257419.580	Картометрический метод	5,00	—
282	803994.800	257465.520	Картометрический метод	5,00	—
283	803983.380	257533.590	Картометрический метод	5,00	—
284	803990.830	257572.840	Картометрический метод	5,00	—
285	804015.690	257632.190	Картометрический метод	5,00	—
286	804023.610	257671.710	Картометрический метод	5,00	—
287	804006.210	257747.010	Картометрический метод	5,00	—
288	803959.530	257829.990	Картометрический метод	5,00	—

289	803972.890	257948.920	Картометрический метод	5,00	—
290	803971.900	258043.820	Картометрический метод	5,00	—
291	803932.170	258144.180	Картометрический метод	5,00	—
292	803897.410	258203.800	Картометрический метод	5,00	—
293	803855.860	258324.310	Картометрический метод	5,00	—
294	803804.450	258389.910	Картометрический метод	5,00	—
295	803740.390	258426.680	Картометрический метод	5,00	—
296	803672.510	258477.540	Картометрический метод	5,00	—
297	803628.310	258539.150	Картометрический метод	5,00	—
298	803577.160	258616.650	Картометрический метод	5,00	—
299	803519.560	258652.920	Картометрический метод	5,00	—
1	803457.370	258699.710	Картометрический метод	5,00	—

### 21. Режим Р4 участок 3

Сведения о местоположении границ объекта					
1. Система координат МСК-71, зона 2					
2. Сведения о характерных точках границ объекта					
Обозначение характерных точек границ	Координаты, м		Метод определения координат характерной точки	Средняя квадратическая погрешность положения характерной точки (Mt), м	Описание обозначения точки на местности (при наличии)
	X	Y			
1	2	3	4	5	6
1	801632.281	255823.454	Картометрический метод	5,00	—
2	801844.820	255828.780	Картометрический метод	5,00	—
3	801963.628	255839.879	Картометрический метод	5,00	—
4	801941.770	256485.150	Картометрический метод	5,00	—
5	802023.110	256604.100	Картометрический метод	5,00	—
6	801949.310	256617.410	Картометрический метод	5,00	—
7	801690.000	256611.390	Картометрический метод	5,00	—

8	801679.520	256555.020	Картометрический метод	5,00	—
9	801670.550	256489.030	Картометрический метод	5,00	—
10	801659.380	256428.770	Картометрический метод	5,00	—
11	801655.540	256400.330	Картометрический метод	5,00	—
12	801650.430	256363.920	Картометрический метод	5,00	—
13	801651.150	256335.410	Картометрический метод	5,00	—
14	801663.180	256302.160	Картометрический метод	5,00	—
15	801663.850	256271.370	Картометрический метод	5,00	—
16	801658.110	256221.200	Картометрический метод	5,00	—
17	801642.830	256151.550	Картометрический метод	5,00	—
18	801637.930	256110.330	Картометрический метод	5,00	—
19	801628.480	256057.300	Картометрический метод	5,00	—
20	801630.979	255903.530	Картометрический метод	5,00	—
21	801632.090	255835.260	Картометрический метод	5,00	—
1	801632.281	255823.454	Картометрический метод	5,00	—

## 22. Режим Р4 участок 4

Сведения о местоположении границ объекта					
1. Система координат МСК-71, зона 2					
2. Сведения о характерных точках границ объекта					
Обозначение характерных точек границ	Координаты, м		Метод определения координат характерной точки	Средняя квадратическая погрешность положения характерной точки (Mt), м	Описание обозначения точки на местности (при наличии)
	X	Y			
1	2	3	4	5	6
1	801186.546	256887.872	Картометрический метод	5,00	—
2	801182.364	256972.379	Картометрический метод	5,00	—
3	801174.010	257173.880	Картометрический метод	5,00	—
4	801208.034	257514.271	Картометрический метод	5,00	—



5	801124.990	257532.230	Картометрический метод	5,00	—
6	801111.350	257539.340	Картометрический метод	5,00	—
7	801034.700	257528.340	Картометрический метод	5,00	—
8	800931.740	257474.540	Картометрический метод	5,00	—
9	800936.520	257439.280	Картометрический метод	5,00	—
10	800935.630	257436.410	Картометрический метод	5,00	—
11	800862.810	257424.800	Картометрический метод	5,00	—
12	800837.020	257407.840	Картометрический метод	5,00	—
13	800808.650	257389.170	Картометрический метод	5,00	—
14	800803.640	257385.870	Картометрический метод	5,00	—
15	800770.080	257363.800	Картометрический метод	5,00	—
16	800758.560	257356.221	Картометрический метод	5,00	—
17	800746.520	257348.300	Картометрический метод	5,00	—
18	800697.722	257316.197	Картометрический метод	5,00	—
19	800684.992	257307.825	Картометрический метод	5,00	—
20	800643.212	257280.337	Картометрический метод	5,00	—
21	800584.800	257241.910	Картометрический метод	5,00	—
22	800549.060	257232.650	Картометрический метод	5,00	—
23	800543.620	257227.230	Картометрический метод	5,00	—
24	800510.268	257132.455	Картометрический метод	5,00	—
25	800448.210	257116.430	Картометрический метод	5,00	—
26	800457.840	256947.640	Картометрический метод	5,00	—
27	800457.998	256938.621	Картометрический метод	5,00	—
28	800469.516	256938.460	Картометрический метод	5,00	—
29	800469.570	256942.340	Картометрический метод	5,00	—
30	800520.560	256941.570	Картометрический метод	5,00	—
31	800536.270	256948.900	Картометрический метод	5,00	—
32	800566.270	256953.640	Картометрический метод	5,00	—

33	800572.480	256975.440	Картометрический метод	5,00	—
34	800625.180	256988.890	Картометрический метод	5,00	—
35	800694.350	256990.960	Картометрический метод	5,00	—
36	800719.830	256987.260	Картометрический метод	5,00	—
37	800751.880	256979.540	Картометрический метод	5,00	—
38	800778.390	256977.920	Картометрический метод	5,00	—
39	800798.180	256977.290	Картометрический метод	5,00	—
40	800818.560	256976.660	Картометрический метод	5,00	—
41	800839.270	256976.000	Картометрический метод	5,00	—
42	800845.830	256977.170	Картометрический метод	5,00	—
43	800893.960	256978.840	Картометрический метод	5,00	—
44	800894.920	256978.540	Картометрический метод	5,00	—
45	800924.430	256978.160	Картометрический метод	5,00	—
46	800924.142	256974.810	Картометрический метод	5,00	—
47	800968.940	256977.850	Картометрический метод	5,00	—
48	800969.860	256965.750	Картометрический метод	5,00	—
49	800988.080	256959.610	Картометрический метод	5,00	—
50	801012.720	256955.980	Картометрический метод	5,00	—
51	801025.750	256955.350	Картометрический метод	5,00	—
52	801076.170	256959.490	Картометрический метод	5,00	—
53	801117.180	256961.640	Картометрический метод	5,00	—
54	801124.080	256881.990	Картометрический метод	5,00	—
1	801186.546	256887.872	Картометрический метод	5,00	—

## 23. Режим Р4 участок 5

Сведения о местоположении границ объекта					
1. Система координат МСК-71, зона 2					
2. Сведения о характерных точках границ объекта					
Обозначение характерных точек границ	Координаты, м		Метод определения координат характерной точки	Средняя квадратическая погрешность положения характерной точки (Mt), м	Описание обозначения точки на местности (при наличии)
	X	Y			
1	2	3	4	5	6
1	801290.46	261005.59	Картометрический метод	5,00	—
2	801296.42	261021.78	Картометрический метод	5,00	—
3	801272.04	261065.43	Картометрический метод	5,00	—
4	801224.29	261207.71	Картометрический метод	5,00	—
5	801189.85	261301.59	Картометрический метод	5,00	—
6	801172.63	261348.52	Картометрический метод	5,00	—
7	801136.94	261441.93	Картометрический метод	5,00	—
8	801119.07	261488.62	Картометрический метод	5,00	—
9	801099.35	261534.57	Картометрический метод	5,00	—
10	801081.62	261581.13	Картометрический метод	5,00	—
11	801075.27	261603.73	Картометрический метод	5,00	—
12	801075.29	261605.12	Картометрический метод	5,00	—
13	801075.42	261614.1	Картометрический метод	5,00	—
14	801034.95	261622.08	Картометрический метод	5,00	—
15	800989.08	261603.21	Картометрический метод	5,00	—
16	800939.07	261597.46	Картометрический метод	5,00	—
17	800889.51	261622.09	Картометрический метод	5,00	—
18	800840.25	261666.27	Картометрический метод	5,00	—
19	800809.07	261683.94	Картометрический метод	5,00	—

20	800711.38	261674.2	Картометрический метод	5,00	—
21	800624.23	261611.16	Картометрический метод	5,00	—
22	800620.55	261608.5	Картометрический метод	5,00	—
23	800577.99	261576.61	Картометрический метод	5,00	—
24	800581.15	261532.56	Картометрический метод	5,00	—
25	800618.16	261449.71	Картометрический метод	5,00	—
26	800684.51	261386.19	Картометрический метод	5,00	—
27	800697.34	261373.9	Картометрический метод	5,00	—
28	800728.37	261349.88	Картометрический метод	5,00	—
29	800778.88	261310.77	Картометрический метод	5,00	—
30	800765.06	261267.07	Картометрический метод	5,00	—
31	800731.24	261258.22	Картометрический метод	5,00	—
32	800720.63	261265.2	Картометрический метод	5,00	—
33	800710.02	261272.18	Картометрический метод	5,00	—
34	800689.69	261285.39	Картометрический метод	5,00	—
35	800667.72	261295.16	Картометрический метод	5,00	—
36	800645.78	261304.92	Картометрический метод	5,00	—
37	800623.84	261314.68	Картометрический метод	5,00	—
38	800601.9	261324.44	Картометрический метод	5,00	—
39	800579.96	261334.2	Картометрический метод	5,00	—
40	800558	261343.97	Картометрический метод	5,00	—
41	800551.1	261347.04	Картометрический метод	5,00	—
42	800539.45	261351.61	Картометрический метод	5,00	—
43	800506.4	261364.58	Картометрический метод	5,00	—
44	800491.57	261370.4	Картометрический метод	5,00	—
45	800472.81	261366.93	Картометрический метод	5,00	—
46	800461.51	261349.82	Картометрический метод	5,00	—
47	800655.82	260922.61	Картометрический метод	5,00	—

48	800674.63	260734.86	Картометрический метод	5,00	—
49	800689.20	260716.59	Картометрический метод	5,00	—
50	800711.41	260712.01	Картометрический метод	5,00	—
51	800737.01	260720.12	Картометрический метод	5,00	—
52	800748.82	260692.42	Картометрический метод	5,00	—
53	801083.407 5	260801.778 2	Картометрический метод	5,00	—
54	801124.41	260815.18	Картометрический метод	5,00	—
1	801290.46	261005.59	Картометрический метод	5,00	—

## 24. Режим Р4 участок 6

Сведения о местоположении границ объекта					
1. Система координат МСК-71, зона 2					
2. Сведения о характерных точках границ объекта					
Обозначение характерных точек границ	Координаты, м		Метод определения координат характерной точки	Средняя квадратическая погрешность положения характерной точки (Mt), м	Описание обозначения точки на местности (при наличии)
	X	Y			
1	2	3	4	5	6
1	800247.03	256786.87	Картометрический метод	5,00	—
2	800224.26	257018.11	Картометрический метод	5,00	—
3	800189.08	257014.41	Картометрический метод	5,00	—
4	800125.39	256983.65	Картометрический метод	5,00	—
5	800099.56	256948.1	Картометрический метод	5,00	—
6	800064.26	256947.64	Картометрический метод	5,00	—
7	799859.90	256948.73	Картометрический метод	5,00	—
8	799768.59	256953.48	Картометрический метод	5,00	—
9	799714.88	256969.4	Картометрический метод	5,00	—
10	799657.32	257019.6	Картометрический метод	5,00	—
11	799604.32	257114.35	Картометрический метод	5,00	—

12	799522.76	257037.4	Картометрический метод	5,00	—
13	799515.42	256813.89	Картометрический метод	5,00	—
14	799587.75	256814.51	Картометрический метод	5,00	—
15	799584.67	256697.57	Картометрический метод	5,00	—
16	800204.52	256675.37	Картометрический метод	5,00	—
17	800269.22	256679.68	Картометрический метод	5,00	—
18	800261.62	256788.31	Картометрический метод	5,00	—
1	800247.03	256786.87	Картометрический метод	5,00	—

## 25. Режим Р4 участок 7

Сведения о местоположении границ объекта					
1. Система координат МСК-71, зона 2					
2. Сведения о характерных точках границ объекта					
Обозначение характерных точек границ	Координаты, м		Метод определения координат характерной точки	Средняя квадратическая погрешность положения характерной точки (Mt), м	Описание обозначения точки на местности (при наличии)
	X	Y			
1	2	3	4	5	6
1	799990.66	255704.57	Картометрический метод	5,00	—
2	800012.91	255715.93	Картометрический метод	5,00	—
3	800020.95	255732.7	Картометрический метод	5,00	—
4	800023.89	255754.75	Картометрический метод	5,00	—
5	800050.32	255785.53	Картометрический метод	5,00	—
6	800053.16	255801.08	Картометрический метод	5,00	—
7	800040.46	255820.76	Картометрический метод	5,00	—
8	800040.75	255840.25	Картометрический метод	5,00	—
9	800057.98	255863.37	Картометрический метод	5,00	—
10	800066.02	255878.84	Картометрический метод	5,00	—
11	800084.43	255894.17	Картометрический метод	5,00	—

12	800089.89	255912.26	Картометрический метод	5,00	—
13	800101.87	255931.58	Картометрический метод	5,00	—
14	800079.89	255938.41	Картометрический метод	5,00	—
15	800042.51	255957.16	Картометрический метод	5,00	—
16	800005.02	255968.12	Картометрический метод	5,00	—
17	799991.93	255989.42	Картометрический метод	5,00	—
18	799942.86	256029.2	Картометрический метод	5,00	—
19	799889.3	256063.82	Картометрический метод	5,00	—
20	799860.96	256087.22	Картометрический метод	5,00	—
21	799820.2	256129.25	Картометрический метод	5,00	—
22	799761.66	256168	Картометрический метод	5,00	—
23	799701.32	256189.76	Картометрический метод	5,00	—
24	799644.88	256219.06	Картометрический метод	5,00	—
25	799607.52	256229.73	Картометрический метод	5,00	—
26	799586.24	256249.92	Картометрический метод	5,00	—
27	799490.78	256281.53	Картометрический метод	5,00	—
28	799478.87	255953.4	Картометрический метод	5,00	—
29	799519.86	255940.67	Картометрический метод	5,00	—
30	799541.36	255912.93	Картометрический метод	5,00	—
31	799557.44	255888.94	Картометрический метод	5,00	—
32	799682.63	255834.06	Картометрический метод	5,00	—
33	799756.4	255815.24	Картометрический метод	5,00	—
34	799920.2	255759.53	Картометрический метод	5,00	—
35	799955.17	255762.33	Картометрический метод	5,00	—
36	799970.28	255772.09	Картометрический метод	5,00	—
1	799990.66	255704.57	Картометрический метод	5,00	—

## 26. Режим Р4 участок 8

Сведения о местоположении границ объекта					
1. Система координат МСК-71, зона 2					
2. Сведения о характерных точках границ объекта					
Обозначение характерных точек границ	Координаты, м		Метод определения координат характерной точки	Средняя квадратическая погрешность положения характерной точки (Mt), м	Описание обозначения точки на местности (при наличии)
	X	Y			
1	2	3	4	5	6
1	799805.163	257296.614	Картометрический метод	5,00	—
2	799907.168	257384.828	Картометрический метод	5,00	—
3	800433.091	257854.616	Картометрический метод	5,00	—
4	800440.506	257882.441	Картометрический метод	5,00	—
5	800493.525	257957.535	Картометрический метод	5,00	—
6	800484.110	257967.530	Картометрический метод	5,00	—
7	800483.330	257981.550	Картометрический метод	5,00	—
8	800408.420	258034.230	Картометрический метод	5,00	—
9	800368.490	258059.280	Картометрический метод	5,00	—
10	800341.760	258077.690	Картометрический метод	5,00	—
11	800324.913	258090.708	Картометрический метод	5,00	—
12	800132.640	258169.110	Картометрический метод	5,00	—
13	800126.430	258174.020	Картометрический метод	5,00	—
14	800113.990	258192.970	Картометрический метод	5,00	—
15	800108.160	258197.840	Картометрический метод	5,00	—
16	800071.550	258193.580	Картометрический метод	5,00	—
17	800064.200	258199.370	Картометрический метод	5,00	—
18	800022.100	258229.750	Картометрический метод	5,00	—
19	800000.495	258203.356	Картометрический метод	5,00	—



20	799980.120	258218.800	Картометрический метод	5,00	—
21	799977.250	258220.800	Картометрический метод	5,00	—
22	799955.030	258236.280	Картометрический метод	5,00	—
23	799935.880	258250.220	Картометрический метод	5,00	—
24	799813.972	258338.142	Картометрический метод	5,00	—
25	799799.270	258348.910	Картометрический метод	5,00	—
26	799781.040	258361.720	Картометрический метод	5,00	—
27	799779.383	258402.653	Картометрический метод	5,00	—
28	799743.070	258424.440	Картометрический метод	5,00	—
29	799729.199	258408.661	Картометрический метод	5,00	—
30	799682.880	258449.450	Картометрический метод	5,00	—
31	799645.695	258438.906	Картометрический метод	5,00	—
32	799593.839	258413.165	Картометрический метод	5,00	—
33	799582.470	258402.440	Картометрический метод	5,00	—
34	799545.210	258366.810	Картометрический метод	5,00	—
35	799529.250	258351.840	Картометрический метод	5,00	—
36	799669.270	258234.230	Картометрический метод	5,00	—
37	799656.160	257653.930	Картометрический метод	5,00	—
38	799568.548	257554.768	Картометрический метод	5,00	—
1	799805.163	257296.614	Картометрический метод	5,00	—

## 27. Режим Р4 участок 9

Сведения о местоположении границ объекта					
1. Система координат МСК-71, зона 2					
2. Сведения о характерных точках границ объекта					
Обозначение характерных точек границ	Координаты, м		Метод определения координат характерной точки	Средняя квадратическая погрешность положения характерной точки (Mt), м	Описание обозначения точки на местности (при наличии)
	X	Y			
1	2	3	4	5	6
1	799887.54	258483.44	Картометрический метод	5,00	—
2	799846.97	258530.03	Картометрический метод	5,00	—
3	799837.85	258582.43	Картометрический метод	5,00	—
4	799854.613	258629.924	Картометрический метод	5,00	—
5	799843.94	258621.63	Картометрический метод	5,00	—
6	799830.94	258639.43	Картометрический метод	5,00	—
7	799855.436	258658.421	Картометрический метод	5,00	—
8	799848.74	258669.28	Картометрический метод	5,00	—
9	799810.44	258654.94	Картометрический метод	5,00	—
10	799710.61	258617.68	Картометрический метод	5,00	—
11	799727.25	258577.19	Картометрический метод	5,00	—
12	799750.84	258564.59	Картометрический метод	5,00	—
13	799757.23	258515.7	Картометрический метод	5,00	—
14	799759.26	258495.8	Картометрический метод	5,00	—
15	799765.45	258435.39	Картометрический метод	5,00	—
16	799781.82	258434.35	Картометрический метод	5,00	—
17	799791.60	258432.88	Картометрический метод	5,00	—
18	799811.59	258439.57	Картометрический метод	5,00	—
19	799850.95	258463.32	Картометрический метод	5,00	—

1	799887.54	258483.44	Картометрический метод	5,00	—
---	-----------	-----------	------------------------	------	---

## 28. Режим Р4 участок 10

Сведения о местоположении границ объекта					
1. Система координат МСК-71, зона 2					
2. Сведения о характерных точках границ объекта					
Обозначение характерных точек границ	Координаты, м		Метод определения координат характерной точки	Средняя квадратическая погрешность положения характерной точки (Mt), м	Описание обозначения точки на местности (при наличии)
	X	Y			
1	2	3	4	5	6
1	799365.76	256883.65	Картометрический метод	5,00	—
2	799380.08	257166.21	Картометрический метод	5,00	—
3	799363.6	257286.61	Картометрический метод	5,00	—
4	799312.15	257374.72	Картометрический метод	5,00	—
5	799029.11	257588.07	Картометрический метод	5,00	—
6	798901.61	257467.49	Картометрический метод	5,00	—
7	798948.45	257421.27	Картометрический метод	5,00	—
8	798939.34	257144.78	Картометрический метод	5,00	—
9	798750.32	256916.54	Картометрический метод	5,00	—
10	798711.96	256952.00	Картометрический метод	5,00	—
11	798631.70	256863.58	Картометрический метод	5,00	—
12	798896.57	256630.99	Картометрический метод	5,00	—
13	799046.49	256683.32	Картометрический метод	5,00	—
14	799313.19	256837.48	Картометрический метод	5,00	—
1	799365.76	256883.65	Картометрический метод	5,00	—

## 29. Режим Р4 участок 11

Сведения о местоположении границ объекта					
1. Система координат МСК-71, зона 2					
2. Сведения о характерных точках границ объекта					
Обозначение характерных точек границ	Координаты, м		Метод определения координат характерной точки	Средняя квадратическая погрешность положения характерной точки (Mt), м	Описание обозначения точки на местности (при наличии)
	X	Y			
1	2	3	4	5	6
1	798204.33	260380.20	Картометрический метод	5,00	—
2	798218.23	260395.21	Картометрический метод	5,00	—
3	798249.47	260441.57	Картометрический метод	5,00	—
4	798281.29	260499.08	Картометрический метод	5,00	—
5	798289.82	260525.72	Картометрический метод	5,00	—
6	798196.78	260595.69	Картометрический метод	5,00	—
7	798113.35	260642.94	Картометрический метод	5,00	—
8	798105.67	260681.67	Картометрический метод	5,00	—
9	798092.36	260683.08	Картометрический метод	5,00	—
10	798081.22	260694.97	Картометрический метод	5,00	—
11	798069.22	260703.24	Картометрический метод	5,00	—
12	798052.87	260717.23	Картометрический метод	5,00	—
13	798033.59	260718.89	Картометрический метод	5,00	—
14	797999.05	260716.13	Картометрический метод	5,00	—
15	797908.89	260586.68	Картометрический метод	5,00	—
16	798006.23	260499.23	Картометрический метод	5,00	—
1	798204.33	260380.20	Картометрический метод	5,00	—

## 30. Режим Р4 участок 12

Сведения о местоположении границ объекта					
1. Система координат МСК-71, зона 2					
2. Сведения о характерных точках границ объекта					
Обозначение характерных точек границ	Координаты, м		Метод определения координат характерной точки	Средняя квадратическая погрешность положения характерной точки (Mt), м	Описание обозначения точки на местности (при наличии)
	X	Y			
1	2	3	4	5	6
1	798526.41	255383.31	Картометрический метод	5,00	—
2	798660.09	255498.90	Картометрический метод	5,00	—
3	798542.85	255632.99	Картометрический метод	5,00	—
4	798609.73	255698.82	Картометрический метод	5,00	—
5	798391.87	255932.36	Картометрический метод	5,00	—
6	798324.07	255822.16	Картометрический метод	5,00	—
7	798232.517	255726.10	Картометрический метод	5,00	—
8	798115.11	255638.87	Картометрический метод	5,00	—
9	798045.08	255696.73	Картометрический метод	5,00	—
10	797902.92	256050.72	Картометрический метод	5,00	—
11	797808.55	256204.10	Картометрический метод	5,00	—
12	797782.26	256203.2	Картометрический метод	5,00	—
13	797708.52	256206.96	Картометрический метод	5,00	—
14	797718.61	256176.36	Картометрический метод	5,00	—
15	797718.18	256148.59	Картометрический метод	5,00	—
16	797705.93	256120.98	Картометрический метод	5,00	—
17	797655.4	256077.27	Картометрический метод	5,00	—
18	797630.85	256036.1	Картометрический метод	5,00	—
19	797623.46	255983.27	Картометрический метод	5,00	—

20	797488.13	255866.03	Картометрический метод	5,00	—
21	797465.47	255849.58	Картометрический метод	5,00	—
22	797498.47	255734.92	Картометрический метод	5,00	—
23	797474.46	255684.75	Картометрический метод	5,00	—
24	797423.86	255644.44	Картометрический метод	5,00	—
25	797265.2	255403.44	Картометрический метод	5,00	—
26	797389.08	255312.40	Картометрический метод	5,00	—
27	797508.34	255227.06	Картометрический метод	5,00	—
28	797499.21	255198.17	Картометрический метод	5,00	—
29	797545.99	255207.79	Картометрический метод	5,00	—
30	797897.95	255280.18	Картометрический метод	5,00	—
31	798238.42	255340.4	Картометрический метод	5,00	—
32	798537.17	255363.12	Картометрический метод	5,00	—
1	798526.41	255383.31	Картометрический метод	5,00	—

## 31. Режим Р4 участок 13

Сведения о местоположении границ объекта					
1. Система координат МСК-71, зона 2					
2. Сведения о характерных точках границ объекта					
Обозначение характерных точек границ	Координаты, м		Метод определения координат характерной точки	Средняя квадратическая погрешность положения характерной точки (Mt), м	Описание обозначения точки на местности (при наличии)
	X	Y			
1	2	3	4	5	6
1	802805.29	256587.45	Картометрический метод	5,00	—
2	802947.02	256587.2	Картометрический метод	5,00	—
3	803008.93	256593.92	Картометрический метод	5,00	—
4	803007.63	256618.71	Картометрический метод	5,00	—
5	803007.29	256637.11	Картометрический метод	5,00	—

6	802942.7	256672.9	Картометрический метод	5,00	—
7	802881.83	256709.9	Картометрический метод	5,00	—
8	802908.33	256752.31	Картометрический метод	5,00	—
9	802917.87	256767.57	Картометрический метод	5,00	—
10	802944.37	256809.92	Картометрический метод	5,00	—
11	802970.87	256852.36	Картометрический метод	5,00	—
12	802977.24	256862.54	Картометрический метод	5,00	—
13	803001.09	256900.69	Картометрический метод	5,00	—
14	802933.26	256943.1	Картометрический метод	5,00	—
15	802912.52	256956.05	Картометрический метод	5,00	—
16	802884.94	257036.45	Картометрический метод	5,00	—
17	802896.3	257059.44	Картометрический метод	5,00	—
18	802910.22	257087.56	Картометрический метод	5,00	—
19	802929.35	257126.27	Картометрический метод	5,00	—
20	802947.43	257162.73	Картометрический метод	5,00	—
21	802904.07	257158.15	Картометрический метод	5,00	—
22	802870.54	257126.67	Картометрический метод	5,00	—
23	802822.3	257072.28	Картометрический метод	5,00	—
24	802790.75	257008.47	Картометрический метод	5,00	—
25	802783.83	256955.01	Картометрический метод	5,00	—
26	802690.79	256872.21	Картометрический метод	5,00	—
27	802643.74	256794.85	Картометрический метод	5,00	—
28	802693.19	256726.75	Картометрический метод	5,00	—
29	802701.31	256656.22	Картометрический метод	5,00	—
30	802750.89	256595.78	Картометрический метод	5,00	—
1	802805.29	256587.45	Картометрический метод	5,00	—

## 32. Режим Р5 участок 1

Сведения о местоположении границ объекта					
1. Система координат МСК-71, зона 2					
2. Сведения о характерных точках границ объекта					
Обозначение характерных точек границ	Координаты, м		Метод определения координат характерной точки	Средняя квадратическая погрешность положения характерной точки (Mt), м	Описание обозначения точки на местности (при наличии)
	X	Y			
1	2	3	4	5	6
<b>Внешний контур</b>					
1	799912.35	255574.86	Картометрический метод	5,00	—
2	799922.77	255609.48	Картометрический метод	5,00	—
3	799975.47	255700.21	Картометрический метод	5,00	—
4	799990.66	255704.57	Картометрический метод	5,00	—
5	799970.28	255772.09	Картометрический метод	5,00	—
6	799955.17	255762.33	Картометрический метод	5,00	—
7	799920.2	255759.53	Картометрический метод	5,00	—
8	799756.4	255815.24	Картометрический метод	5,00	—
9	799682.63	255834.06	Картометрический метод	5,00	—
10	799557.44	255888.94	Картометрический метод	5,00	—
11	799541.36	255912.93	Картометрический метод	5,00	—
12	799519.86	255940.67	Картометрический метод	5,00	—
13	799478.87	255953.4	Картометрический метод	5,00	—
14	799490.78	256281.53	Картометрический метод	5,00	—
15	799586.24	256249.92	Картометрический метод	5,00	—
16	799607.52	256229.73	Картометрический метод	5,00	—
17	799644.88	256219.06	Картометрический метод	5,00	—
18	799701.32	256189.76	Картометрический метод	5,00	—
19	799761.66	256168	Картометрический метод	5,00	—



20	799820.2	256129.25	Картометрический метод	5,00	—
21	799860.96	256087.22	Картометрический метод	5,00	—
22	799889.3	256063.82	Картометрический метод	5,00	—
23	799942.86	256029.2	Картометрический метод	5,00	—
24	799991.93	255989.42	Картометрический метод	5,00	—
25	800005.02	255968.12	Картометрический метод	5,00	—
26	800042.51	255957.16	Картометрический метод	5,00	—
27	800079.89	255938.41	Картометрический метод	5,00	—
28	800101.87	255931.58	Картометрический метод	5,00	—
29	800150.74	256054.3	Картометрический метод	5,00	—
30	800280.48	256171.46	Картометрический метод	5,00	—
31	800385.65	256147.37	Картометрический метод	5,00	—
32	800715.43	256438.74	Картометрический метод	5,00	—
33	800594.1919	256368.3024	Картометрический метод	5,00	—
34	800547.7279	256360.9964	Картометрический метод	5,00	—
35	800498.19	256363.51	Картометрический метод	5,00	—
36	800338.36	256426.59	Картометрический метод	5,00	—
37	800212.39	256496.6	Картометрический метод	5,00	—
38	800204.51	256675.38	Картометрический метод	5,00	—
39	799584.6714	256697.5688	Картометрический метод	5,00	—
40	799587.6632	256814.5083	Картометрический метод	5,00	—
41	799515.42	256813.89	Картометрический метод	5,00	—
42	799522.76	257037.4	Картометрический метод	5,00	—
43	799604.32	257114.35	Картометрический метод	5,00	—
44	799805.2383	257296.6789	Картометрический метод	5,00	—
45	799794.73	257308.83	Картометрический метод	5,00	—
46	799568.5475	257554.768	Картометрический метод	5,00	—
47	799656.16	257653.93	Картометрический метод	5,00	—

48	799669.27	258234.23	Картометрический метод	5,00	—
49	799529.25	258351.84	Картометрический метод	5,00	—
50	799545.21	258366.81	Картометрический метод	5,00	—
51	799582.47	258402.44	Картометрический метод	5,00	—
52	799593.8388	258413.1647	Картометрический метод	5,00	—
53	799645.695	258438.906	Картометрический метод	5,00	—
54	799682.88	258449.45	Картометрический метод	5,00	—
55	799729.1992	258408.6605	Картометрический метод	5,00	—
56	799743.07	258424.44	Картометрический метод	5,00	—
57	799779.3826	258402.6524	Картометрический метод	5,00	—
58	799791.6544	258432.8745	Картометрический метод	5,00	—
59	799781.3981	258434.3768	Картометрический метод	5,00	—
60	799765.45	258435.39	Картометрический метод	5,00	—
61	799759.26	258495.8	Картометрический метод	5,00	—
62	799757.23	258515.7	Картометрический метод	5,00	—
63	799750.84	258564.59	Картометрический метод	5,00	—
64	799727.25	258577.19	Картометрический метод	5,00	—
65	799710.6057	258617.6758	Картометрический метод	5,00	—
66	799810.44	258654.94	Картометрический метод	5,00	—
67	799848.73	258669.29	Картометрический метод	5,00	—
68	799829.52	258691.25	Картометрический метод	5,00	—
69	799783.88	258772.21	Картометрический метод	5,00	—
70	799769.25	258804.21	Картометрический метод	5,00	—
71	799801.92	258866.6	Картометрический метод	5,00	—
72	799800.96	258902.97	Картометрический метод	5,00	—
73	799802.28	258940.07	Картометрический метод	5,00	—
74	799827.48	259006.32	Картометрический метод	5,00	—
75	799827.21	259038.14	Картометрический метод	5,00	—

76	799798.32	259077.96	Картометрический метод	5,00	—
77	799735.48	259072.81	Картометрический метод	5,00	—
78	799708.39	259080.06	Картометрический метод	5,00	—
79	799673.65	259134.32	Картометрический метод	5,00	—
80	799671.05	259160.9	Картометрический метод	5,00	—
81	799687.35	259189.42	Картометрический метод	5,00	—
82	799685.46	259213.69	Картометрический метод	5,00	—
83	799667.63	259234.4	Картометрический метод	5,00	—
84	799646.65	259248.33	Картометрический метод	5,00	—
85	799559	259198.17	Картометрический метод	5,00	—
86	799534.03	259198.53	Картометрический метод	5,00	—
87	799504.16	259221.72	Картометрический метод	5,00	—
88	799472.39	259272.93	Картометрический метод	5,00	—
89	799439.48	259344.63	Картометрический метод	5,00	—
90	799430.19	259432.58	Картометрический метод	5,00	—
91	799420.84	259463.05	Картометрический метод	5,00	—
92	799364.83	259507.82	Картометрический метод	5,00	—
93	799289.49	259527.11	Картометрический метод	5,00	—
94	799221.53	259529.66	Картометрический метод	5,00	—
95	799168.78	259542.57	Картометрический метод	5,00	—
96	799134.35	259564.3	Картометрический метод	5,00	—
97	799101.21	259572.36	Картометрический метод	5,00	—
98	799058.56	259601.78	Картометрический метод	5,00	—
99	798969.41	259655.39	Картометрический метод	5,00	—
100	798917.26	259707.64	Картометрический метод	5,00	—
101	798875.82	259766.58	Картометрический метод	5,00	—
102	798858.67	259833.49	Картометрический метод	5,00	—
103	798855.23	259853.98	Картометрический метод	5,00	—

104	798819.21	259871.21	Картометрический метод	5,00	—
105	798800.81	259905.55	Картометрический метод	5,00	—
106	798784.95	259956.55	Картометрический метод	5,00	—
107	798803.56	259987.29	Картометрический метод	5,00	—
108	798858.37	260013.72	Картометрический метод	5,00	—
109	798873.09	260036.22	Картометрический метод	5,00	—
110	798878.99	260077.06	Картометрический метод	5,00	—
111	798861.7	260122.94	Картометрический метод	5,00	—
112	798838.58	260095.37	Картометрический метод	5,00	—
113	798790.06	260051.44	Картометрический метод	5,00	—
114	798726.1854	259994.5048	Картометрический метод	5,00	—
115	798711.36	259981.29	Картометрический метод	5,00	—
116	798629.8	260009.85	Картометрический метод	5,00	—
117	798566.64	259980.8	Картометрический метод	5,00	—
118	798354.63	259784	Картометрический метод	5,00	—
119	798071.8204	259786.9699	Картометрический метод	5,00	—
120	798154	259505.96	Картометрический метод	5,00	—
121	798097.5	259111.54	Картометрический метод	5,00	—
122	798053.1	258997.21	Картометрический метод	5,00	—
123	798157.87	258818.66	Картометрический метод	5,00	—
124	798061.38	258783.52	Картометрический метод	5,00	—
125	798027.63	258736.39	Картометрический метод	5,00	—
126	797938.25	258593.59	Картометрический метод	5,00	—
127	797841.78	258447.68	Картометрический метод	5,00	—
128	797838.47	258420.65	Картометрический метод	5,00	—
129	797729.49	258213.86	Картометрический метод	5,00	—
130	797744.06	258030.53	Картометрический метод	5,00	—
131	797738.81	257893.55	Картометрический метод	5,00	—

132	797730.59	257818.66	Картометрический метод	5,00	--
133	797709.49	257802.34	Картометрический метод	5,00	--
134	797646.01	257794.71	Картометрический метод	5,00	--
135	797553.18	257780.48	Картометрический метод	5,00	--
136	797523.98	257768.5	Картометрический метод	5,00	--
137	797481.3	257736.31	Картометрический метод	5,00	--
138	797380.03	257684.58	Картометрический метод	5,00	--
139	797314.37	257663.77	Картометрический метод	5,00	--
140	797277.77	257662.64	Картометрический метод	5,00	--
141	797228.35	257654.67	Картометрический метод	5,00	--
142	797040.29	257648.8	Картометрический метод	5,00	--
143	796964.74	257567.33	Картометрический метод	5,00	--
144	796899.25	257472.76	Картометрический метод	5,00	--
145	796799.3	257362.66	Картометрический метод	5,00	--
146	796626.77	257273.42	Картометрический метод	5,00	--
147	796535.95	257185.63	Картометрический метод	5,00	--
148	796392.96	257041.41	Картометрический метод	5,00	--
149	796373.99	257033.11	Картометрический метод	5,00	--
150	796344.95	256882.57	Картометрический метод	5,00	--
151	796285.34	256659.62	Картометрический метод	5,00	--
152	796297.17	256594.67	Картометрический метод	5,00	--
153	796298.33	256505.92	Картометрический метод	5,00	--
154	796295.87	256287.18	Картометрический метод	5,00	--
155	796314.17	256268.8	Картометрический метод	5,00	--
156	796392.65	256338.27	Картометрический метод	5,00	--
157	796493	256411.43	Картометрический метод	5,00	--
158	796673.6	256544.66	Картометрический метод	5,00	--
159	797089.82	256666.29	Картометрический метод	5,00	--

160	797381.7	256210.4	Картометрический метод	5,00	—
161	797483.21	256318.37	Картометрический метод	5,00	—
162	797505.77	256344.57	Картометрический метод	5,00	—
163	797537.11	256376.86	Картометрический метод	5,00	—
164	797575.35	256452.29	Картометрический метод	5,00	—
165	797601.8415	256502.118	Картометрический метод	5,00	—
166	797551.8487	256549.861	Картометрический метод	5,00	—
167	797598.32	256620.66	Картометрический метод	5,00	—
168	797621.1	256638.22	Картометрический метод	5,00	—
169	797863.16	256751.65	Картометрический метод	5,00	—
170	797966.38	256782.52	Картометрический метод	5,00	—
171	798077.2	256713.53	Картометрический метод	5,00	—
172	798026.43	256492.27	Картометрический метод	5,00	—
173	798017.1	256399.49	Картометрический метод	5,00	—
174	797997.7	256371.36	Картометрический метод	5,00	—
175	797919.82	256264.64	Картометрический метод	5,00	—
176	797900.1	256241.12	Картометрический метод	5,00	—
177	797847.54	256240.42	Картометрический метод	5,00	—
178	797808.5468	256204.097	Картометрический метод	5,00	—
179	797902.92	256050.72	Картометрический метод	5,00	—
180	798045.09	255696.74	Картометрический метод	5,00	—
181	798115.1077	255638.8687	Картометрический метод	5,00	—
182	798232.517	255726.0969	Картометрический метод	5,00	—
183	798324.0725	255822.1625	Картометрический метод	5,00	—
184	798391.86	255932.36	Картометрический метод	5,00	—
185	798609.72	255698.83	Картометрический метод	5,00	—
186	798542.84	255633	Картометрический метод	5,00	—
187	798660.1	255498.89	Картометрический метод	5,00	—

188	798526.41	255383.31	Картометрический метод	5,00	—
189	798537.17	255363.12	Картометрический метод	5,00	—
190	798571.85	255365.78	Картометрический метод	5,00	—
191	798965.56	255385.35	Картометрический метод	5,00	—
192	799298.55	255430.1	Картометрический метод	5,00	—
193	799303.19	255481.56	Картометрический метод	5,00	—
194	799324.96	255511.23	Картометрический метод	5,00	—
195	799352.89	255534.96	Картометрический метод	5,00	—
196	799391.27	255550.35	Картометрический метод	5,00	—
197	799428.07	255548.85	Картометрический метод	5,00	—
198	799458.09	255539.9	Картометрический метод	5,00	—
199	799481.47	255528.18	Картометрический метод	5,00	—
200	799508.67	255501.35	Картометрический метод	5,00	—
201	799525.84	255472.86	Картометрический метод	5,00	—
202	799672.84	255493.92	Картометрический метод	5,00	—
203	799856.38	255571.58	Картометрический метод	5,00	—
1	799912.35	255574.86	Картометрический метод	5,00	—
<b>Внутренний контур 1</b>					
1	799365.76	256883.65	Картометрический метод	5,00	—
2	799380.08	257166.21	Картометрический метод	5,00	—
3	799363.6	257286.61	Картометрический метод	5,00	—
4	799312.15	257374.72	Картометрический метод	5,00	—
5	799029.11	257588.07	Картометрический метод	5,00	—
6	798901.61	257467.49	Картометрический метод	5,00	—
7	798948.45	257421.27	Картометрический метод	5,00	—
8	798939.34	257144.78	Картометрический метод	5,00	—
9	798750.32	256916.54	Картометрический метод	5,00	—
10	798711.96	256952.00	Картометрический метод	5,00	—

11	798631.70	256863.58	Картометрический метод	5,00	—
12	798896.57	256630.99	Картометрический метод	5,00	—
13	799046.49	256683.32	Картометрический метод	5,00	—
14	799313.19	256837.48	Картометрический метод	5,00	—
1	799365.76	256883.65	Картометрический метод	5,00	—
<b>Внутренний контур 2</b>					
1	800043.47	256386.02	Картометрический метод	5,00	—
2	800040.24	256388.85	Картометрический метод	5,00	—
3	800037.43	256385.64	Картометрический метод	5,00	—
4	800040.64	256382.77	Картометрический метод	5,00	—
1	800043.47	256386.02	Картометрический метод	5,00	—

## 33. Режим P5 участок 2

Сведения о местоположении границ объекта					
1. Система координат МСК-71, зона 2					
2. Сведения о характерных точках границ объекта					
Обозначение характерных точек границ	Координаты, м		Метод определения координат характерной точки	Средняя квадратическая погрешность положения характерной точки (Mt), м	Описание обозначения точки на местности (при наличии)
	X	Y			
1	2	3	4	5	6
1	800879.780	261979.560	Картометрический метод	5,00	—
2	801071.350	262141.680	Картометрический метод	5,00	—
3	801135.110	262371.870	Картометрический метод	5,00	—
4	801090.680	262434.960	Картометрический метод	5,00	—
5	800994.175	262557.537	Картометрический метод	5,00	—
6	800975.340	262581.460	Картометрический метод	5,00	—
7	800902.220	262673.480	Картометрический метод	5,00	—
8	801061.210	262804.800	Картометрический метод	5,00	—



9	800980.310	262913.170	Картометрический метод	5,00	—
10	800912.309	263021.601	Картометрический метод	5,00	—
11	800638.470	262726.500	Картометрический метод	5,00	—
12	800606.530	262769.620	Картометрический метод	5,00	—
13	800549.200	262847.030	Картометрический метод	5,00	—
14	800452.290	263013.050	Картометрический метод	5,00	—
15	800359.520	263171.980	Картометрический метод	5,00	—
16	800166.370	263060.840	Картометрический метод	5,00	—
17	800272.989	262896.210	Картометрический метод	5,00	—
18	800384.070	262724.690	Картометрический метод	5,00	—
19	800436.974	262644.616	Картометрический метод	5,00	—
20	800491.909	262561.469	Картометрический метод	5,00	—
21	800550.248	262473.168	Картометрический метод	5,00	—
22	800609.610	262383.320	Картометрический метод	5,00	—
23	800639.050	262330.190	Картометрический метод	5,00	—
24	800749.460	262161.360	Картометрический метод	5,00	—
25	800750.150	262158.320	Картометрический метод	5,00	—
26	800799.780	262083.850	Картометрический метод	5,00	—
1	800879.780	261979.560	Картометрический метод	5,00	—

## 34. Режим Р5 участок 3

Сведения о местоположении границ объекта					
1. Система координат МСК-71, зона 2					
2. Сведения о характерных точках границ объекта					
Обозначение характерных точек границ	Координаты, м		Метод определения координат характерной точки	Средняя квадратическая погрешность положения характерной точки (Mt), м	Описание обозначения точки на местности (при наличии)
	X	Y			
1	2	3	4	5	6
1	802839.83	256011.20	Картометрический метод	5,00	—
2	802879.86	256124.32	Картометрический метод	5,00	—
3	802920.06	256142.64	Картометрический метод	5,00	—
4	802962.10	256144.12	Картометрический метод	5,00	—
5	802998.05	256158.29	Картометрический метод	5,00	—
6	803023.86	256197.84	Картометрический метод	5,00	—
7	803059.12	256306.64	Картометрический метод	5,00	—
8	803086.72	256325.14	Картометрический метод	5,00	—
9	803132.87	256320.25	Картометрический метод	5,00	—
10	803157.70	256294.64	Картометрический метод	5,00	—
11	803159.26	256258.88	Картометрический метод	5,00	—
12	803169.46	256237.70	Картометрический метод	5,00	—
13	803151.73	256177.00	Картометрический метод	5,00	—
14	803155.17	256126.49	Картометрический метод	5,00	—
15	803158.18	256121.53	Картометрический метод	5,00	—
16	803256.75	256205.29	Картометрический метод	5,00	—
17	803266.83	256238.67	Картометрический метод	5,00	—
18	803294.84	256253.38	Картометрический метод	5,00	—
19	803315.57	256261.71	Картометрический метод	5,00	—

20	803294.63	256318.61	Картометрический метод	5,00	—
21	803278.59	256355.87	Картометрический метод	5,00	—
22	803258.12	256392.34	Картометрический метод	5,00	—
23	803250.27	256378.76	Картометрический метод	5,00	—
24	803243.60	256364.79	Картометрический метод	5,00	—
25	803228.58	256333.29	Картометрический метод	5,00	—
26	803224.07	256323.09	Картометрический метод	5,00	—
27	803201.89	256305.16	Картометрический метод	5,00	—
28	803183.19	256309.20	Картометрический метод	5,00	—
29	803165.37	256321.48	Картометрический метод	5,00	—
30	803164.92	256341.76	Картометрический метод	5,00	—
31	803177.61	256386.61	Картометрический метод	5,00	—
32	803190.27	256429.96	Картометрический метод	5,00	—
33	802978.47	256450.68	Картометрический метод	5,00	—
34	802961.73	256367.47	Картометрический метод	5,00	—
35	802895.83	256301.96	Картометрический метод	5,00	—
36	802860.00	256235.49	Картометрический метод	5,00	—
37	802792.99	256054.25	Картометрический метод	5,00	—
38	802738.11	255966.64	Картометрический метод	5,00	—
39	802714.80	255958.85	Картометрический метод	5,00	—
40	802662.88	255951.69	Картометрический метод	5,00	—
41	802707.14	256044.82	Картометрический метод	5,00	—
42	802691.13	256077.22	Картометрический метод	5,00	—
43	802484.45	255923.65	Картометрический метод	5,00	—
44	802429.56	255870.24	Картометрический метод	5,00	—
45	802603.60	255866.04	Картометрический метод	5,00	—
46	802833.67	255838.94	Картометрический метод	5,00	—
1	802839.83	256011.20	Картометрический метод	5,00	—

## 35. Режим Р6 участок 1

Сведения о местоположении границ объекта					
1. Система координат МСК-71, зона 2					
2. Сведения о характерных точках границ объекта					
Обозначение характерных точек границ	Координаты, м		Метод определения координат характерной точки	Средняя квадратическая погрешность положения характерной точки (Mt), м	Описание обозначения точки на местности (при наличии)
	X	Y			
1	2	3	4	5	6
1	801124.99	257532.23	Картометрический метод	5,00	—
2	801086.95	257561.58	Картометрический метод	5,00	—
3	801071.04	257609.82	Картометрический метод	5,00	—
4	801069.95	257669.18	Картометрический метод	5,00	—
5	801161.22	257809.12	Картометрический метод	5,00	—
6	801197.94	257904.58	Картометрический метод	5,00	—
7	801215.13	257986.31	Картометрический метод	5,00	—
8	801208.9	258014.4	Картометрический метод	5,00	—
9	801128.37	258234.94	Картометрический метод	5,00	—
10	801059.99	258334.64	Картометрический метод	5,00	—
11	800979.47	258377.86	Картометрический метод	5,00	—
12	800938.97	258384.47	Картометрический метод	5,00	—
13	800891.92	258353.84	Картометрический метод	5,00	—
14	800973.61	258319.57	Картометрический метод	5,00	—
15	801019.076	258303.508	Картометрический метод	5,00	—
16	801050.48	258256.89	Картометрический метод	5,00	—
17	801077.1	258228.03	Картометрический метод	5,00	—
18	801101.1	258195.83	Картометрический метод	5,00	—
19	801112.87	258183.66	Картометрический метод	5,00	—

20	801117.57	258176.72	Картометрический метод	5,00	—
21	801120.54	258171.51	Картометрический метод	5,00	—
22	801122.95	258166.44	Картометрический метод	5,00	—
23	801126.47	258157.59	Картометрический метод	5,00	—
24	801100.07	258126.2	Картометрический метод	5,00	—
25	801110.37	258118.19	Картометрический метод	5,00	—
26	801097.22	258077.95	Картометрический метод	5,00	—
27	801049.59	258113.5	Картометрический метод	5,00	—
28	801039.85	258120.76	Картометрический метод	5,00	—
29	801018.51	258137.43	Картометрический метод	5,00	—
30	800985.69	258099.24	Картометрический метод	5,00	—
31	800839.67	257966.29	Картометрический метод	5,00	—
32	800713.86	257890.1	Картометрический метод	5,00	—
33	800562.9	257850.03	Картометрический метод	5,00	—
34	800502.94	257947.54	Картометрический метод	5,00	—
35	800346.23	257699.84	Картометрический метод	5,00	—
36	800323.32	257646.05	Картометрический метод	5,00	—
37	800244.9	257453.11	Картометрический метод	5,00	—
38	800221.34	257303.14	Картометрический метод	5,00	—
39	800225.33	257159.44	Картометрический метод	5,00	—
40	800238.77	257044.12	Картометрический метод	5,00	—
41	800295.45	257084.95	Картометрический метод	5,00	—
42	800374.754	257037.148	Картометрический метод	5,00	—
43	800389.75	257084.19	Картометрический метод	5,00	—
44	800448.21	257116.43	Картометрический метод	5,00	—
45	800510.268	257132.454	Картометрический метод	5,00	—
46	800543.62	257227.23	Картометрический метод	5,00	—
47	800549.06	257232.65	Картометрический метод	5,00	—

48	800584.8	257241.91	Картометрический метод	5,00	—
49	800643.21	257280.34	Картометрический метод	5,00	—
50	800758.56	257356.22	Картометрический метод	5,00	—
51	800770.08	257363.8	Картометрический метод	5,00	—
52	800803.64	257385.87	Картометрический метод	5,00	—
53	800808.65	257389.17	Картометрический метод	5,00	—
54	800837.02	257407.84	Картометрический метод	5,00	—
55	800862.81	257424.8	Картометрический метод	5,00	—
56	800935.63	257436.41	Картометрический метод	5,00	—
57	800936.52	257439.28	Картометрический метод	5,00	—
58	800931.74	257474.54	Картометрический метод	5,00	—
59	801034.7	257528.34	Картометрический метод	5,00	—
60	801111.35	257539.34	Картометрический метод	5,00	—
1	801124.99	257532.23	Картометрический метод	5,00	—