

**ИНСПЕКЦИЯ ТУЛЬСКОЙ ОБЛАСТИ
ПО ГОСУДАРСТВЕННОЙ ОХРАНЕ ОБЪЕКТОВ
КУЛЬТУРНОГО НАСЛЕДИЯ**

ПРИКАЗ

27.10.2023

№ 106

**Об утверждении предмета охраны
объекта культурного наследия федерального значения
«Усадьба Бобринских», 1776 г. Тульская область, Богородицкий район,
г. Богородицк, Дворец-музей (лит. А, А1)**

В соответствии с подпунктом 10 пункта 2 статьи 33 и статьей 64 Федерального закона от 25 июня 2002 года № 73-ФЗ «Об объектах культурного наследия (памятниках истории и культуры) народов Российской Федерации», приказом Министерства культуры Российской Федерации от 13 января 2016 года № 28 «Об утверждении Порядка определения предмета охраны объекта культурного наследия, включенного в единый государственный реестр объектов культурного наследия (памятников истории и культуры) народов Российской Федерации в соответствии со статьей 64 Федерального закона от 25 июня 2002 года № 73-ФЗ «Об объектах культурного наследия (памятниках истории и культуры) народов Российской Федерации», научно-проектной документацией (проект предмета охраны), разработанной государственным учреждением культуры Тульской области «Центр по охране и использованию памятников истории и культуры», на основании Положения об инспекции Тульской области по государственной охране объектов культурного наследия, утвержденного постановлением правительства Тульской области от 20 мая 2015 года № 234, приказываю:

1. Утвердить предмет охраны объекта культурного наследия федерального значения «Усадьба Бобринских», 1776 г., Тульская область, Богородицкий район, г. Богородицк, Дворец-музей (лит. А, А1) (приложение № 1), и его схематическое изображение (приложение № 2).
2. Приказ вступает в силу со дня официального опубликования.

**Начальник инспекции
Тульской области по
государственной охране
объектов культурного
наследия**



Д.В. Бойченко

Приложение № 1
к приказу инспекции Тульской области
по государственной охране объектов
культурного наследия
от 27.10.2023 № 106

**Предмет охраны объекта культурного наследия федерального значения
«Усадьба Бобринских», 1776 г., Тульская область, Богородицкий район,
г. Богородицк, Дворец-музей (лит. А, А1)**

Предметом охраны объекта культурного наследия федерального значения «Усадьба Бобринских», 1776 г., расположенного по адресу: Тульская область, Богородицкий район, г. Богородицк, Дворец-музей (лит. А, А1), являются:

Градостроительные характеристики

Местоположение усадьбы в композиционно-планировочной структуре города Богородицк, взаимосвязь объекта с лучевой (веерной) планировкой города; расположение усадьбы по оси север-юг, параллельно главным прудам, городской набережной, во взаимосвязи с основными планировочными узлами и архитектурными сооружениями усадьбы; композиционная и планировочная структура усадьбы (пункт 1 приложения № 2).

Объемно-пространственная и планировочная композиция

Пространственно-планировочная структура ансамбля усадьбы; планировочные оси ансамбля: основная планировочная ось усадьбы - въездная аллея, которая ориентирована на въездную башню - колокольню (осевую высотную доминанту), продолжена последовательно расположенными на оси: внутренним парадным двором - курдонером, главным входом во дворец и непосредственно зданием дворца, лестницей с террасами и сходом к пруду, видовой площадкой на высоком берегу пруда; поперечные оси с композиционными узлами (церковь, здание волостного училища (художественной школы);

визуальные связи между объектами, участвующими в формировании ансамбля усадьбы: дом, башня-колокольня, церковь, парк (пункт 1 приложения № 2);

особенности исторического рельефа и гидрографии, предопределившие планировочные характеристики ансамбля; пространственные визуальные связи и сочетания парковых зон и аллей с башней, главным домом, церковью, прудами; ландшафтно-планировочная структура усадьбы, в том числе трассировка аллей, дорожек и троп, месторасположение въездов в усадьбу;

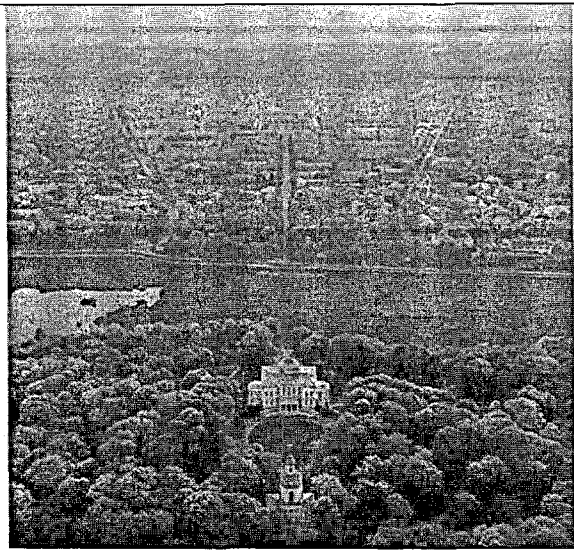
объекты культурного наследия, находящиеся на территории усадьбы («Дом», «Церковь», 1774-1776 гг., «Парк», «Въездная башня-колокольня», «Здание волостного училища», 1783 г.); местоположение строений (дом, церковь, парк, въездная башня-колокольня, здание волостного училища (художественная школа) на территории усадьбы; композиционная и планировочная структура усадьбы (пункт 3 приложения № 2);

конфигурация, расположение кирпичных стен ограждения парадного двора (курдонера) перед дворцом; планировка площади курдонера (пункт 4 приложения № 2).

Приложение № 2
к приказу инспекции Тульской области
по государственной охране объектов
культурного наследия
от 27.10.2023 № 106

**Схематическое изображение предмета охраны
объекта культурного наследия федерального значения
«Усадьба Бобринских», 1776 г., Тульская область,
Богородицкий район, г. Богородицк, Дворец-музей (лит. А, А1)**

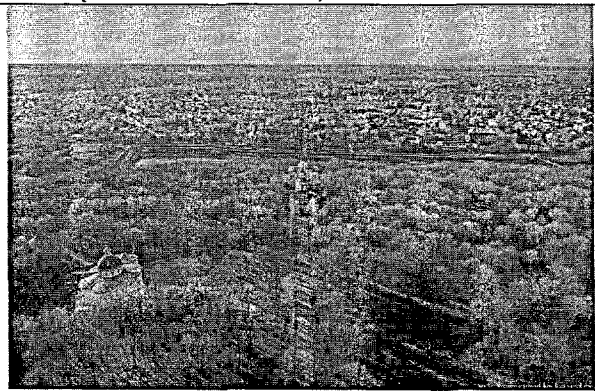
№	Предмет охраны Описание предмета охраны	Иллюстрации
<i>Градостроительные характеристики</i>		
1.	Местоположение усадьбы в композиционно-планировочной структуре города Богородицк, взаимосвязь объекта с лучевой (веерной) планировкой города; расположение усадьбы по оси север-юг, параллельно главным прудам, городской набережной, во взаимосвязи с основными планировочными узлами и архитектурными сооружениями усадьбы; композиционная и планировочная структура усадьбы	 <p style="text-align: center;">Ситуационный план. Фрагмент яндекс-карты, 2021 г.</p>



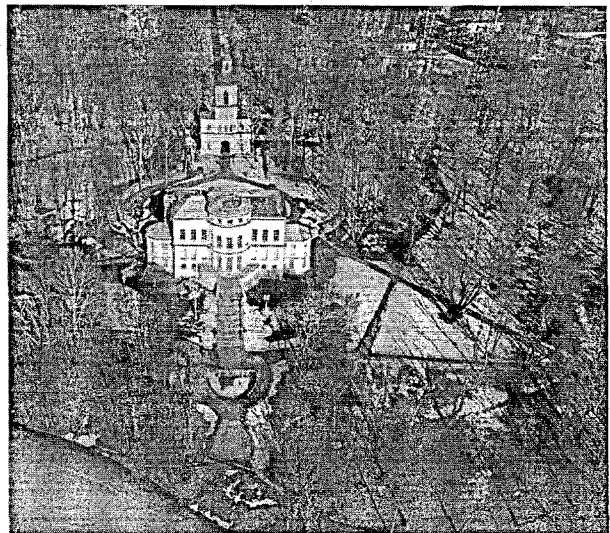
Взаимосвязь усадьбы с лучевой (веерной) планировкой города

Объёмно-пространственная и планировочная композиция

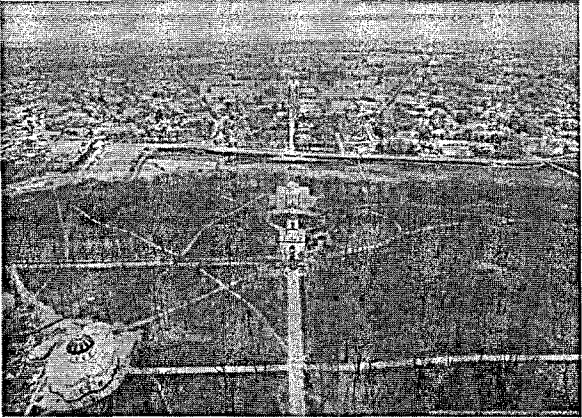
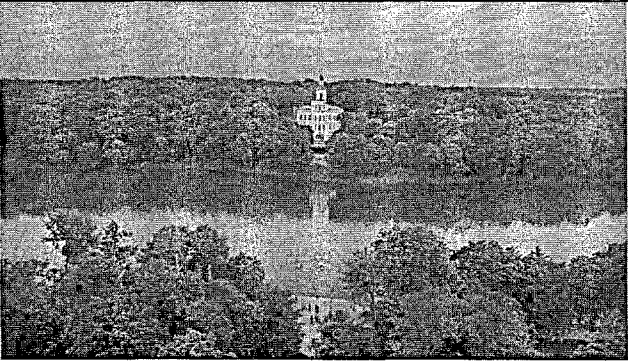

2. Пространственно-планировочная структура ансамбля усадьбы; планировочные оси ансамбля: основная планировочная ось усадьбы - въездная аллея, которая ориентирована на въездную башню - колокольню (осевую высотную доминанту), продолжена последовательно расположенными на оси: внутренним парадным двором - курдонером; главным входом во дворец и непосредственно зданием дворца; лестницей с террасами и сходом к пруду; видовой площадкой на высоком берегу пруда; поперечные оси с композиционными узлами (церковь, здание волостного училища (художественной школы); визуальные связи между объектами, участвующими в формировании ансамбля усадьбы: дом, башня-колокольня, церковь, парк

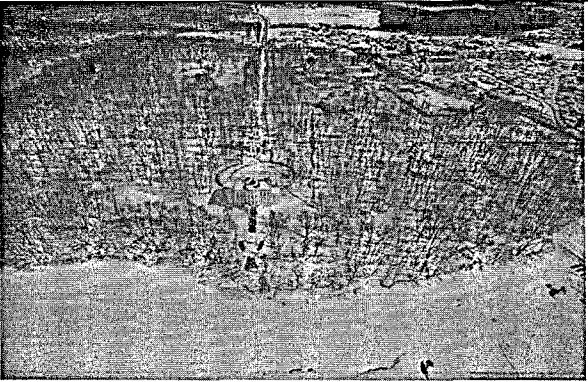
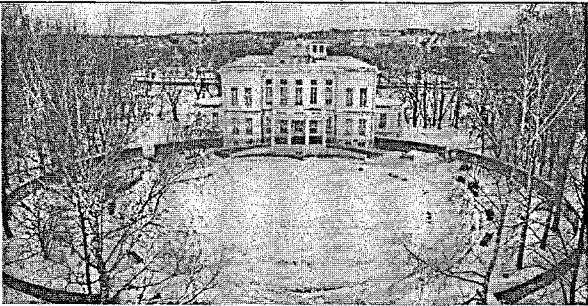


Общий вид усадьбы



Структурная планировка элементов ансамбля: церковь, башня-колокольня, курдонер, дворец, лестницы, террасы

	 <p data-bbox="816 577 1354 713">Планировочные оси ансамбля. Визуальные связи между объектами, участвующими в формировании ансамбля усадьбы</p>
<p data-bbox="153 750 755 1871">3. Особенности исторического рельефа и гидрографии, предопределившие планировочные характеристики ансамбля; пространственные визуальные связи и сочетания парковых зон и аллей с башней, главным домом, церковью, прудами; ландшафтно-планировочная структура усадьбы, в том числе трассировка аллей, дорожек и троп, месторасположение въездов в усадьбу; исторические габаритные, высотные и силуэтные характеристики зданий и сооружений, их масштабные соотношения; объекты культурного наследия, находящиеся на территории усадьбы («Дом», «Церковь», 1774-1776 гг., «Парк», «Въездная башня-колокольня», «Здание волостного училища», 1783 г.); местоположение строений (дом, церковь, парк, въездная башня-колокольня, здание волостного училища (художественная школа) на территории усадьбы; композиционная и планировочная структура усадьбы</p>	 <p data-bbox="774 1134 1401 1166">Общий вид на усадьбу со стороны ул. Ленина</p>  <p data-bbox="923 1582 1271 1614">Вид на усадьбу с востока</p>

		 <p data-bbox="780 534 1398 631">Композиционная и планировочная структура усадьбы. Местоположение строений на территории усадьбы</p>
4.	Конфигурация, расположение кирпичных стен ограждения парадного двора (курдонера) перед дворцом; планировка площади курдонера	 <p data-bbox="780 944 1398 1041">Расположение кирпичных стен ограждения парадного двора (курдонера) перед дворцом</p>