

**ИНСПЕКЦИЯ ТУЛЬСКОЙ ОБЛАСТИ ПО ГОСУДАРСТВЕННОЙ
ОХРАНЕ ОБЪЕКТОВ КУЛЬТУРНОГО НАСЛЕДИЯ**

П Р И К А З

30.10.2023

№ 108

**Об утверждении границ территорий отдельных объектов культурного
наследия, расположенных в городе Тула**

В соответствии с Федеральным законом от 25 июня 2002 года № 73-ФЗ «Об объектах культурного наследия (памятниках истории и культуры) народов Российской Федерации», приказом Министерства культуры Российской Федерации от 4 июня 2015 года № 1745 «Об утверждении требований к составлению проектов границ территорий объектов культурного наследия», проектами границ территорий объектов культурного наследия, разработанными государственным учреждением культуры Тульской области «Центр по охране и использованию памятников истории и культуры», на основании Положения об инспекции Тульской области по государственной охране объектов культурного наследия, утвержденного постановлением правительства Тульской области от 20 мая 2015 года № 234, п р и к а з ы в а ю :

1. Утвердить границы территории объекта культурного наследия регионального значения «Жилой дом с торг. залом 1 эт. Лихвенцевых», XVIII–XIX вв., Тульская область, г. Тула, ул. Союзная, д. 4, лит. А (приложение № 1), и графическое описание местоположения границ его территории (приложение № 2).

2. Утвердить границы территории выявленного объекта культурного наследия «Дом жилой», 1-я половина - конец XIX в., Тульская область, город Тула, улица Союзная, дом 5, литера Г (приложение № 3), и графическое описание местоположения границ его территории (приложение № 4).

3. Утвердить границы территории выявленного объекта культурного наследия «Усадьба Черниковых. Мастерские», сер. XIX в., Тульская область, г. Тула, Черниковский пер., 4 лит. А, А1 (приложение № 5), и графическое описание местоположения границ его территории (приложение № 6).

4. Приказ вступает в силу со дня официального опубликования.

**Начальник инспекции
Тульской области по
государственной охране
объектов культурного
наследия**



Д.В. Бойченко

Приложение № 1
к приказу инспекции Тульской области
по государственной охране объектов
культурного наследия
от 30.10.2023 № 108

Границы территории объекта культурного наследия регионального значения «Жилой дом с торг. залом 1 эт. Лихвенцевых», XVIII–XIX вв., Тульская область, г. Тула, ул. Союзная, д. 4, лит. А

I. Текстовое описание границ территории объекта культурного наследия.

от точки 1 по стене здания «Жилой дом с торг. залом 1 эт. Лихвенцевых» до точки 2 протяженностью – 16,31 м;

от точки 2 проходит по земельному участку с К№ 71:30:050101:108 в 1 м от стены здания «Жилой дом с торг. залом 1 эт. Лихвенцевых» до точки 3 протяженностью – 21,65 м;

от точки 3 проходит по земельному участку с К№ 71:30:050101:108 в 1 м от стены здания «Жилой дом с торг. залом 1 эт. Лихвенцевых» до точки 4 протяженностью – 19,81 м;

от точки 4 проходит по земельному участку с К№ 71:30:050101:108 в 1 м от стены здания «Жилой дом с торг. залом 1 эт. Лихвенцевых» до точки 5 протяженностью – 8,69 м;

от точки 5 проходит по земельному участку с К№ 71:30:050101:108 в 1 м от стены здания «Жилой дом с торг. залом 1 эт. Лихвенцевых» до точки 6 протяженностью – 14,11 м;

от точки 6 по стене здания «Жилой дом с торг. залом 1 эт. Лихвенцевых» до точки 1 протяженностью – 3,36 м.

II. Перечень координат характерных точек границ территории объекта культурного наследия:

№ поворотной точки	Координаты точек в системе координат МСК	
	X	Y
1	744431,53	262363,80
2	744440,28	262350,04
3	744458,80	262361,26
4	744449,11	262378,54
5	744441,54	262374,27
6	744429,69	262366,61
1	744431,53	262363,80

III. Режим использования территории объекта культурного наследия.
На территории объекта культурного наследия разрешается:
проведение работ по сохранению объекта культурного наследия;
проведение работ по озеленению и благоустройству территории;

обеспечение доступа к объекту культурного наследия;
обеспечение мер пожарной и экологической безопасности;
ремонт, капитальный ремонт сетей инженерно-технического обеспечения с последующей рекультивацией нарушенных участков, не нарушающие целостность объекта культурного наследия и не создающие угрозы его повреждения, разрушения или уничтожения.

На территории объекта культурного наследия запрещается:
строительство объектов капитального строительства;
проведение земляных, строительных, мелиоративных и иных работ, за исключением работ по сохранению объекта культурного наследия или его отдельных элементов, сохранению историко-градостроительной или природной среды объекта культурного наследия;
устройство автостоянок;
создание разрушающих вибрационных нагрузок динамическим воздействием на грунты;
складирование бытовых отходов.

**Графическое описание местоположения границы территории
объекта культурного наследия регионального значения
«Жилой дом с торг. залом 1 эт. Лихвенцевых», XVIII–XIX вв.,
Тульская область, г. Тула, ул. Союзная, д. 4, лит. А**



объект культурного наследия



границы территории объекта культурного наследия



характерные (поворотные) точки

Границы территории выявленного объекта культурного наследия «Дом жилой», 1-я половина - конец XIX в., Тульская область, город Тула, улица Союзная, дом 5, литера Г

I. Текстовое описание границ территории объекта культурного наследия.

от точки 1 проходит по стене здания «Дом жилой» до точки 2 протяженностью – 17,28 м;

от точки 2 проходит по земельному участку с К№ 71:30:050101:107 в 1 м от стены здания «Дом жилой» до точки 3 протяженностью – 1 м;

от точки 3 проходит по земельному участку с К№ 71:30:050101:107 в 1 м от стены здания «Дом жилой» до точки 4 протяженностью – 19,51 м;

от точки 4 проходит по земельному участку с К№ 71:30:050101:107 в 1 м от стены здания «Дом жилой» до точки 5 протяженностью – 10,8 м;

от точки 5 проходит по земельному участку с К№ 71:30:050101:107 в 1 м от стены здания «Дом жилой» до точки 6 протяженностью – 4,68 м;

от точки 6 проходит по земельному участку с К№ 71:30:050101:107 в 1 м от стены здания «Дом жилой» до точки 7 протяженностью – 0,57 м;

от точки 7 проходит по земельному участку с К№ 71:30:050101:107 в 1 м от стены здания «Дом жилой» до точки 8 протяженностью – 2,41 м;

от точки 8 проходит по земельному участку с К№ 71:30:050101:107 и 71:30:050101:103 в 1 м от стены здания «Дом жилой» до точки 9 протяженностью – 7,22 м;

от точки 9 проходит по земельному участку с К№ 71:30:050101:103 в 1 м от стены здания «Дом жилой» до точки 10 протяженностью – 1,05 м;

от точки 10 проходит по стене здания «Дом жилой» до точки 1 протяженностью – 11,55 м.

II. Перечень координат характерных точек границ территории объекта культурного наследия:

№ поворотной точки	Координаты точек в системе координат МСК	
	X	Y
1	744412,53	262362,52
2	744403,65	262377,34
3	744403,13	262378,19
4	744386,30	262368,33
5	744391,64	262358,94
6	744395,67	262361,32
7	744395,95	262360,82
8	744398,00	262362,08

9	744401,79	262355,94
10	744402,65	262356,54
1	744412,53	262362,52

III. Режим использования территории объекта культурного наследия.

На территории объекта культурного наследия разрешается:

проведение работ по сохранению объекта культурного наследия;

проведение работ по озеленению и благоустройству территории;

обеспечение доступа к объекту культурного наследия;

обеспечение мер пожарной и экологической безопасности;

ремонт, капитальный ремонт сетей инженерно-технического обеспечения с последующей рекультивацией нарушенных участков, не нарушающие целостность объекта культурного наследия и не создающие угрозы его повреждения, разрушения или уничтожения.

На территории объекта культурного наследия запрещается:

строительство объектов капитального строительства;

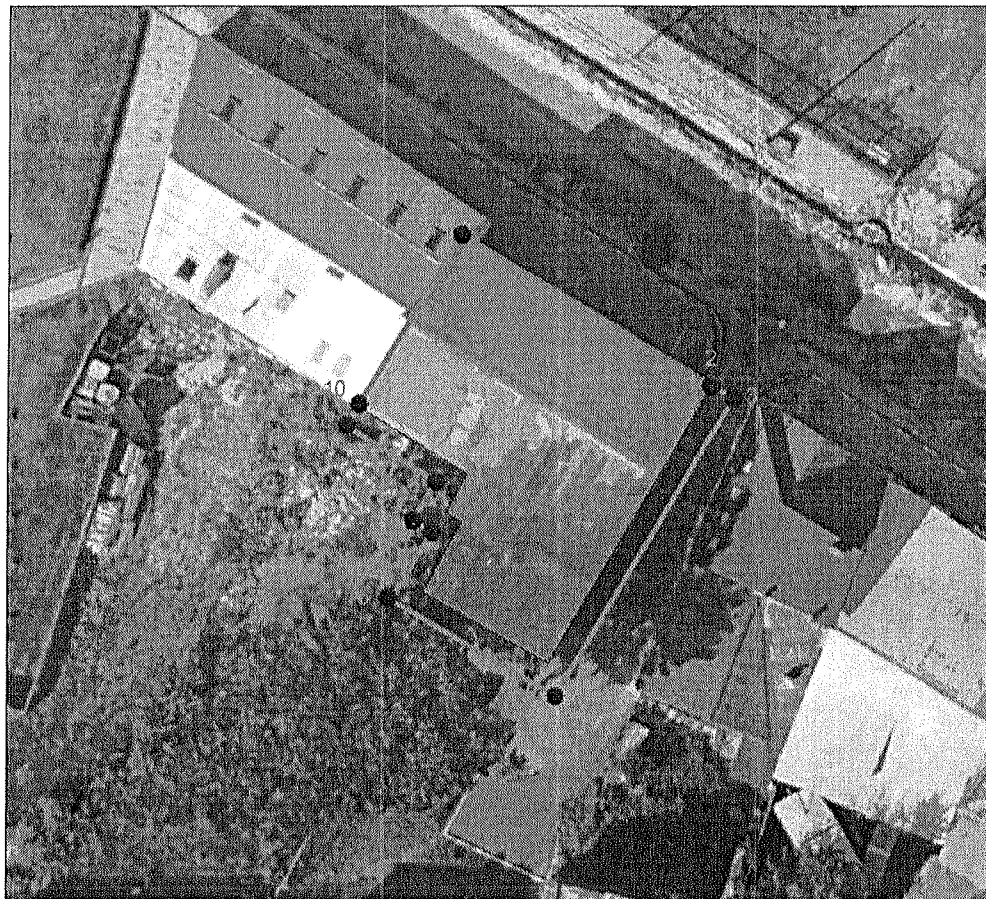
проведение земляных, строительных, мелиоративных и иных работ, за исключением работ по сохранению объекта культурного наследия или его отдельных элементов, сохранению историко-градостроительной или природной среды объекта культурного наследия;

устройство автостоянок;




создание разрушающих вибрационных нагрузок динамическим воздействием на грунты;

складирование бытовых отходов.

**Графическое описание местоположения границы территории
выявленного объекта культурного наследия
«Дом жилой», 1-я половина - конец XIX в., Тульская область,
город Тула, улица Союзная, дом 5, литера Г**



Условные обозначения

- | | |
|---|---|
|  | объект культурного наследия |
|  | границы территории объекта культурного наследия |
|  3 | характерные (поворотные) точки |

**Границы территории выявленного объекта культурного наследия
«Усадьба Черниковых. Мастерские», сер. XIX в.,
Тульская область, г. Тула, Черниковский пер., 4 лит. А, А1**

I. Текстовое описание границ территории объекта культурного наследия.

от точки 1 на северо-восток до точки 2 протяженностью – 9,14 м;
от точки 2 на юго-восток до точки 3 протяженностью – 28,69 м;
от точки 3 на юго-запад до точки 4 протяженностью – 9,50 м;
от точки 4 на северо-запад до точки 5 протяженностью – 8,76 м;
от точки 5 на северо-запад до точки 1 протяженностью – 17,555 м.

II. Перечень координат характерных точек границ территории объекта культурного наследия:

№ поворотной точки	Координаты точек в системе координат МСК	
	X	Y
1	744652,41	262378,63
2	744658,15	262385,74
3	744636,01	262403,98
4	744632,22	262395,27
5	744638,83	262389,74
1	744652,41	262378,63

III. Режим использования территории объекта культурного наследия.

На территории объекта культурного наследия разрешается:
проведение работ по сохранению объекта культурного наследия;
проведение работ по озеленению и благоустройству территории;
обеспечение доступа к объекту культурного наследия;
обеспечение мер пожарной и экологической безопасности;
ремонт, капитальный ремонт сетей инженерно-технического обеспечения с последующей рекультивацией нарушенных участков, не нарушающие целостность объекта культурного наследия и не создающие угрозы его повреждения, разрушения или уничтожения.




На территории объекта культурного наследия запрещается:
строительство объектов капитального строительства;
проведение земляных, строительных, мелиоративных и иных работ, за исключением работ по сохранению объекта культурного наследия или его отдельных элементов, сохранению историко-градостроительной или природной среды объекта культурного наследия;

устройство автостоянок;
создание разрушающих вибрационных нагрузок динамическим
воздействием на грунты;
складирование бытовых отходов.

**Графическое описание местоположения границы территории
выявленного объекта культурного наследия
«Усадьба Черниковых. Мастерские», сер. XIX в.,
Тульская область, г. Тула, Черниковский пер., 4 лит. А, А1**



Условные обозначения

-  выявленный объект культурного наследия "Усадьба Черниковых. Мастерские", сер. XIX в. (Тульская область, г. Тула, Черниковский пер., 4 лит. А, А1)
-  границы территории выявленного объекта культурного наследия
-  характерные поворотные точки