

ИНСПЕКЦИЯ ТУЛЬСКОЙ ОБЛАСТИ ПО ГОСУДАРСТВЕННОЙ ОХРАНЕ ОБЪЕКТОВ КУЛЬТУРНОГО НАСЛЕДИЯ

П Р И К А З

27.12.2023

№ 128

О внесении изменений и дополнений в приказ инспекции Тульской области по государственной охране объектов культурного наследия от 28.02.2022 № 20

В соответствии с Федеральным законом от 25 июня 2002 года № 73-ФЗ «Об объектах культурного наследия (памятниках истории и культуры) народов Российской Федерации», научно-проектной документацией, разработанной акционерным обществом «Агентство Развития Перспективных Технологий», учитывая акт государственной историко-культурной экспертизы от 21.10.2023, на основании Положения об инспекции Тульской области по государственной охране объектов культурного наследия, утвержденного постановлением правительства Тульской области от 20 мая 2015 года № 234, п р и к а з ы в а ю :

1. Внести в приложение № 1 к приказу инспекции Тульской области по государственной охране объектов культурного наследия от 28.02.2022 № 20 «О включении выявленного объекта культурного наследия «Усадебные постройки», вторая половина XIX – начало XX вв. (Тульская область, г. Тула, ул. Менделеевская/переулок Садовый, д. 6/11, лит. В, Г) в единый государственный реестр объектов культурного наследия (памятников истории и культуры) народов Российской Федерации в качестве объекта культурного наследия регионального значения, утверждении его предмета охраны и границ территории» следующие изменения и дополнения:

1) абзац 5 изложить в новой редакции:

«Объект состоит из двух литер (лит. В и лит. Г), представляет собой 2 двухэтажных здания без подвала прямоугольной формы в плане, имеющих между собой одну общую стену (лит. Г пристроен к юго-восточной стене лит. В), и лестницу на второй этаж (лит. В); объект примыкает к соседнему строению лит. Б и имеет с ним часть общей стены;»;

2) после абзаца 7 дополнить абзацем следующего содержания: «Конструкции фундаментов – ленточные бутовые из тесаного и рваного известняка на сложном известковом растворе;»;

3) абзац 8 изложить в новой редакции:

«Крыши и кровля, ее конфигурация (на период конца XIX – начала XX вв.) по лит. В и Г:»

4) абзац 9 изложить в новой редакции:

«двухскатные, с чердачным пространством, печными трубами, материал конструкций стропильной системы (дерево);»;

- 5) после абзаца 17 дополнить абзацем следующего содержания:
«Кирпичная надстройка конца XIX – начала XX вв. (лит В) с двумя фронтонами (щипцами) с кирпичными карнизами по фронтонам и периметру.»;
- 6) в абзаце 27 слово «заложный» исключить;
- 7) абзац 36 изложить в новой редакции:
«сохранившийся ступенчатый карниз ската кровли (на период середины XIX в.);»;
- 8) после абзаца 47 дополнить абзацами следующего содержания:
«характер отделки помещений в уровне первого, второго этажа: штукатурка с покраской (как исторический материал); профилированные потолочные карнизы в уровне второго этажа.».
- 9) дополнить текстом и графическими изображениями (приложение).
2. Приказ вступает в силу со дня официального опубликования.

**Начальник инспекции
Тульской области по
государственной охране
объектов культурного
наследия**

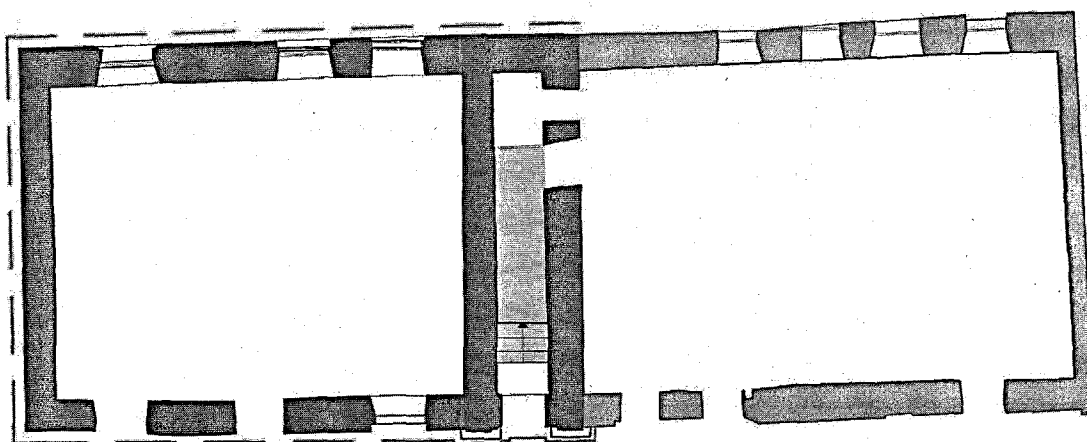


Д.В. Бойченко

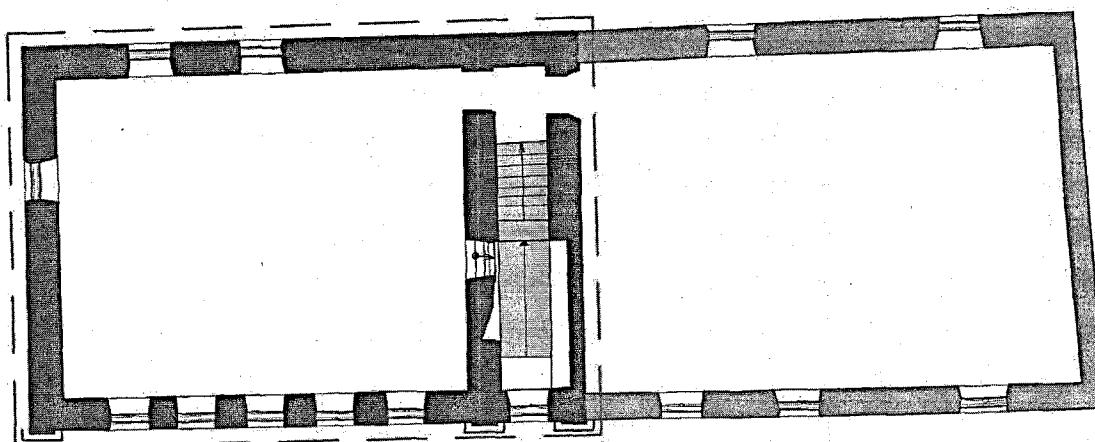
Приложение
к приказу инспекции Тульской области
по государственной охране объектов
культурного наследия
от 27.12.2023 № 128

**Схематическое изображение предмета охраны
объекта культурного наследия федерального значения
«Усадебные постройки», вторая половина XIX – начало XX вв.
(Тульская область, г. Тула, ул. Менделеевская/переулок Садовый,
д. 6/11, лит. В, Г**

План первого этажа









План второго этажа



Условные обозначения:

Строительные конструкции, материал и техника исполнения:

-  - наружные и внутренние несущие стены лит. В из полнотелого кирпича размерами 260...265x120...125x60...65 мм на известковом растворе, система перевязки «верстабая»;
-  - наружные несущие стены лит. Г из полнотелого кирпича размерами 205...210x125x60 мм на известковом растворе, система перевязки «цепная»;
-  - кирпичная надстройка конца 19 - начала 20 вв (лит В) с двумя фронтонами (щипцами) с кирпичными карнизами по фронтонам и периметру в уровне чердака;
-  - белокаменная лестница с профилированными ступенями;
-  - три пилястры с капителями с белокаменными вставками;
-  - сложный венчающий карниз с применением фигурного кирпича, белокаменной выносной плиты, белокаменными вставками на углах здания и рядом дендикул.