

ИНСПЕКЦИЯ ТУЛЬСКОЙ ОБЛАСТИ ПО ГОСУДАРСТВЕННОЙ ОХРАНЕ ОБЪЕКТОВ КУЛЬТУРНОГО НАСЛЕДИЯ

П Р И К А З

09.02.2024

№ 11

О включении выявленного объекта культурного наследия «Дом жилой», 1864 г., кон. XIX в., расположенного по адресу: г. Тула, ул. Советская, д. 6, лит. А, в единый государственный реестр объектов культурного наследия (памятников истории и культуры) народов Российской Федерации в качестве объекта культурного наследия регионального значения, утверждении его предмета охраны и границ территории

В соответствии с пунктом 5 статьи 3.1, статьей 18 Федерального закона от 25.06.2002 № 73-ФЗ «Об объектах культурного наследия (памятниках истории и культуры) народов Российской Федерации», подпунктом 9³ пункта 2 статьи 4 Закона Тульской области от 28.02.2007 № 795-ЗТО «Об объектах культурного наследия (памятниках истории и культуры) народов Российской Федерации в Тульской области», на основании Положения об инспекции Тульской области по государственной охране объектов культурного наследия, утвержденного постановлением правительства Тульской области от 20.05.2015 № 234, акта государственной историко-культурной экспертизы от 25.01.2024,

п р и к а з ы в а ю:

1. Включить выявленный объект культурного наследия «Дом жилой», 1864 г., кон. XIX в., расположенный по адресу: г. Тула, ул. Советская, д. 6, лит. А, в единый государственный реестр объектов культурного наследия (памятников истории и культуры) народов Российской Федерации в качестве объекта культурного наследия регионального значения с указанием:

сведения о наименовании объекта: Дом жилой;

сведения о времени возникновения или дате создания объекта, датах основных изменений (перестроек) данного объекта и (или) датах связанных с ним исторических событий: 1864 г., кон. XIX в.;

сведения о местонахождении объекта: Тульская область, г. Тула, ул. Советская, д. 6, лит. А;

сведения о категории историко-культурного значения объекта: объект культурного наследия регионального значения;

сведения о виде объекта: памятник.

2. Утвердить предмет охраны объекта культурного наследия регионального значения «Дом жилой», 1864 г., кон. XIX в., Тульская область, г. Тула, ул. Советская, д. 6, лит. А (приложение № 1), и его схематическое изображение (приложение № 2).

3. Утвердить границы территории объекта культурного наследия регионального значения «Дом жилой», 1864 г., кон. XIX в., Тульская область, г. Тула, ул. Советская, д. 6, лит. А (приложение № 3), и графическое описание местоположения границ его территории (приложение № 4).

4. Приказ вступает в силу со дня официального опубликования.

**Начальник инспекции
Тульской области по
государственной охране
объектов культурного
наследия**



Д.В. Бойченко

Приложение № 1
к приказу инспекции Тульской области
по государственной охране объектов
культурного наследия

от 09.02.2024

№ 11

**Предмет охраны объекта культурного наследия регионального значения
«Дом жилой», 1864 г., кон. XIX в., Тульская область,
г. Тула, ул. Советская, д. 6, лит. А**

Предметом охраны объекта культурного наследия регионального значения «Дом жилой», 1864 г., кон. XIX в., Тульская область, г. Тула, ул. Советская, д. 6, лит. А, являются:

1. Угловое местоположение здания на красных линиях улиц Советская и Сойфера.

2. Объемно-пространственная композиция двухэтажного Г-образного в плане здания.

3. Конструктивное решение:

местоположение, конфигурация, габариты несущих капитальных кирпичных стен;

местоположение, конфигурация, габариты крыши;

высотные отметки по венчающим карнизам.

4. Композиционное и архитектурное решение главных фасадов:

4.1. Восточный фасад (ул. Советская):

вертикальное членение фасада на 8 световых осей на уровне 2-го этажа; прямоугольные оконные проёмы второго этажа со сложными наличниками двух видов: по бокам 3/4 ионические колонки с перехватами - в нижней части каннелированные, завершённые профилированными архивольтами со сложным лепным декором, другие - с пилястрами по бокам и филёнками над оконными проёмами с лепниной в виде гирлянд;

венчающий профилированный карниз, декорированный зубчиками;

надоконный и подоконный профилированные раскрепованные пояса;

междуэтажный многопрофильный, раскрепованный по углам карниз и филёнчатый пояс над ним;

угловые пилястры и межоконные простенки с горизонтальным рустом;

декоративное убранство первого этажа: угловые пилястры, рустованные стены;

4.2. Южный фасад (ул. Сойфера):

вертикальное членение фасада на 12 световых осей на уровне 2-го этажа; прямоугольные оконные проёмы второго этажа со сложными наличниками двух видов: по бокам 3/4 ионические колонки с перехватами - в нижней части каннелированные, завершённые профилированными

архивольтами со сложным лепным декором, другие - с пилястрами по бокам и филёнками над оконными проёмами с лепниной в виде гирлянд;

венчающий профилированный карниз, декорированный зубчиками;

надоконный и подоконный профилированные раскрепованные пояса;

междуэтажный многопрофильный, раскрепованный по углам карниз и филёнчатый пояс над ним;

угловые пилястры и межоконные простенки с горизонтальным рустом;

декоративное убранство первого этажа: угловые пилястры, рустованные стены;

4.3. Дворовый (северный) фасад:

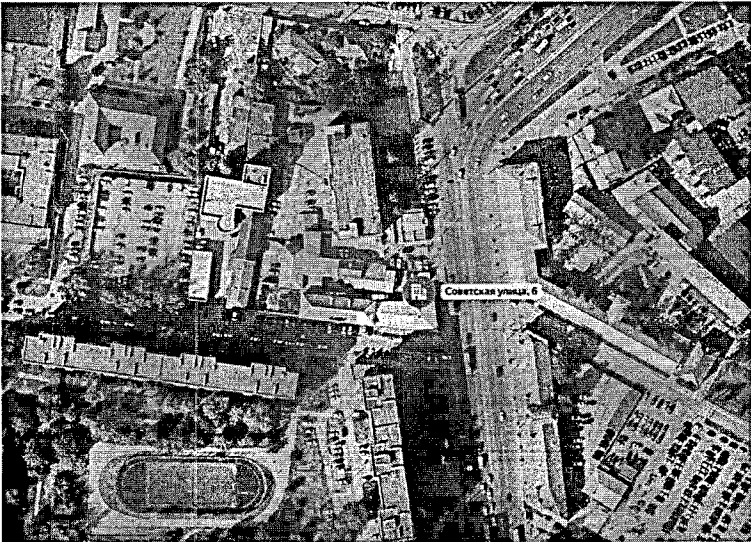

форма, местоположение оконных проемов;

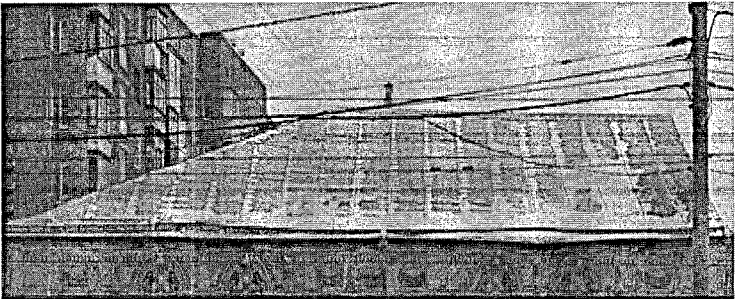
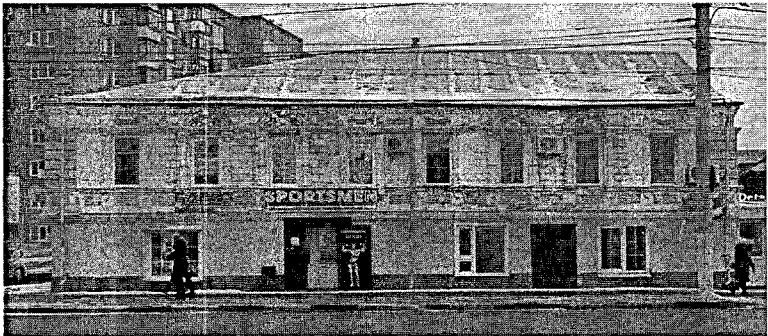

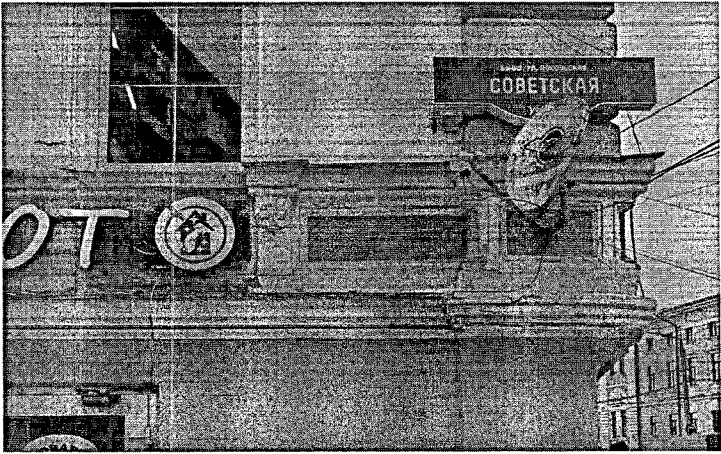
замковые камни оконных проемов второго этажа;

треугольный фронтон.

Приложение № 2
к приказу инспекции Тульской области
по государственной охране объектов
культурного наследия
от 09.02.2024 № 11

Схематическое изображение предмета охраны объекта культурного наследия регионального значения «Дом жилой», 1864 г., кон. XIX в., Тульская область, г. Тула, ул. Советская, д. 6, лит. А

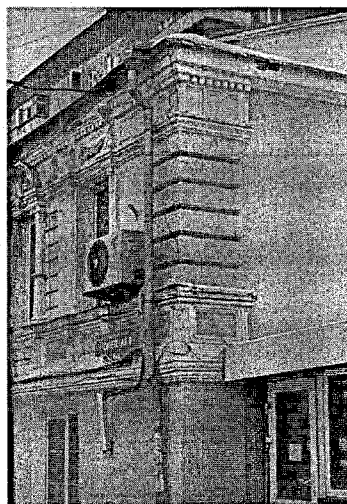
№	Предмет охраны	Фотофиксация основных элементов
1.	Угловое местоположение здания на красных линиях улиц Советская и Сойфера	 <p style="text-align: center;">Ситуационный план с указанием местоположение объекта.</p>
2.	Объемно-пространственная композиция двухэтажного Г-образного в плане здания	

3.	<p>Конструктивное решение: местоположение, конфигурация, габариты несущих капитальных кирпичных стен; местоположение, конфигурация, габариты крыши; высотные отметки по венчающим карнизам</p>	
4.1	<p><u>Восточный фасад (ул. Советская):</u> вертикальное членение фасада на 8 световых осей на уровне 2-го этажа; прямоугольные оконные проёмы второго этажа со сложными наличниками двух видов: по бокам 3/4 ионические колонки с перехватами - в нижней части каннелированные, завершённые профилированными архивольтами со сложным лепным декором, другие - с пилястрами по бокам и филёнками над оконными проёмами с лепниной в виде гирлянд; венчающий профилированный карниз, декорированный зубчиками; надоконный и подоконный профилированные</p>	
		
		

раскрепованные
пояса;

междуэтажный
многопрофильный,
раскрепованный по
углам карниз и
филёнчатый пояс
над ним;

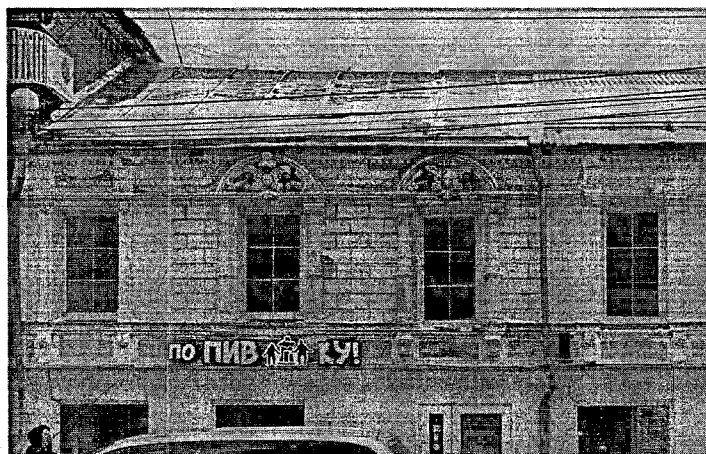
угловые пилястры и
межконные
прстенки с
горизонтальным
рустом;
декоративное
убранство первого
этажа: угловые
пилястры,
рустованные стены

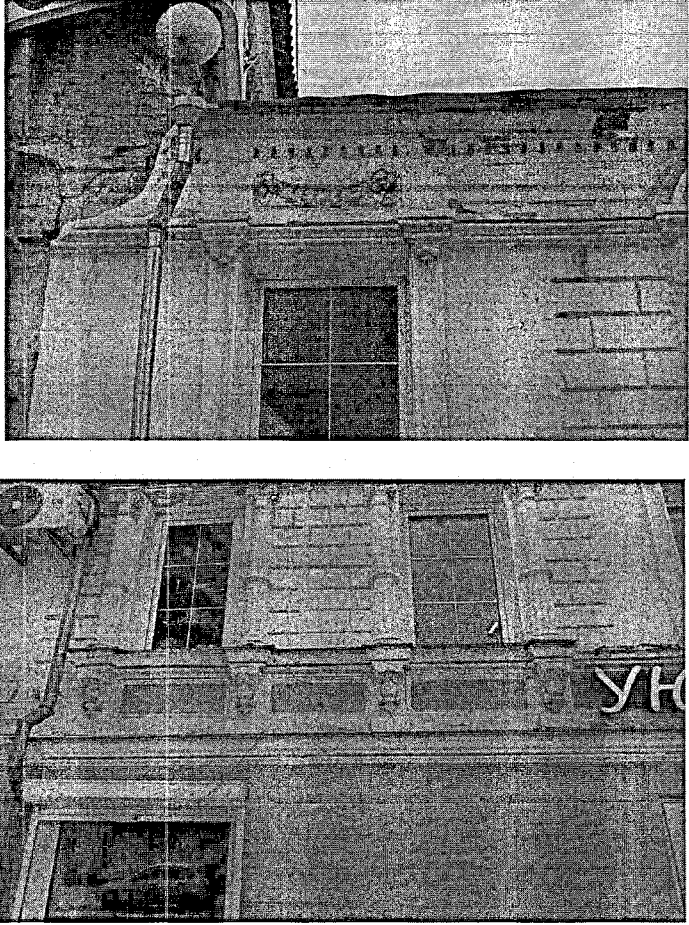



4.2 Южный фасад

(ул. Сойфера):

вертикальное
членение фасада на
12 световых осей на
уровне 2-го этажа;
прямоугольные
оконные проёмы
второго этажа со
сложными
наличниками двух
видов: по бокам 3/4
ионические колонки
с перехватами - в
нижней части
каннелированные,
завершённые
профилированными
архивольтами со
сложным лепным
декором, другие - с
пилястрами по



<p>бокам и филёнками над оконными проёмами с лепниной в виде гирлянд; венчающий профилированный карниз, декорированный зубчиками; надоконный и подоконный профилированные раскрепованные пояса; междуэтажный многопрофильный, раскрепованный по углам карниз и филёнчатый пояс над ним; угловые пилястры и межоконные простенки с горизонтальным рустом; декоративное убранство первого этажа: угловые пилястры, рустованные стены</p>	
<p>4.3 <u>Дворовый (северный) фасад:</u> форма, местоположение оконных проемов; замковые камни оконных проемов второго этажа; треугольный фронтон</p>	

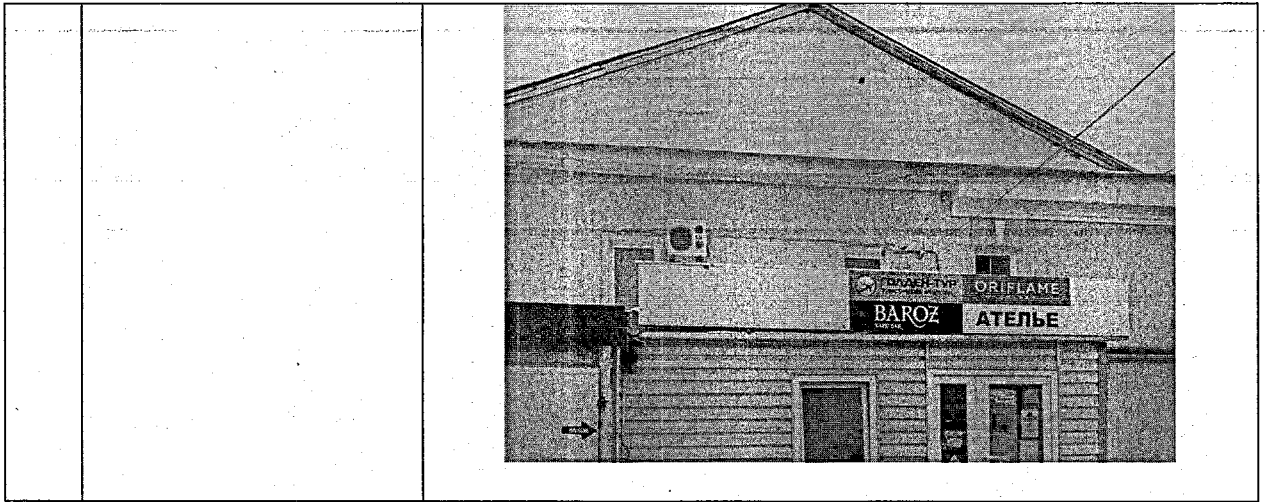
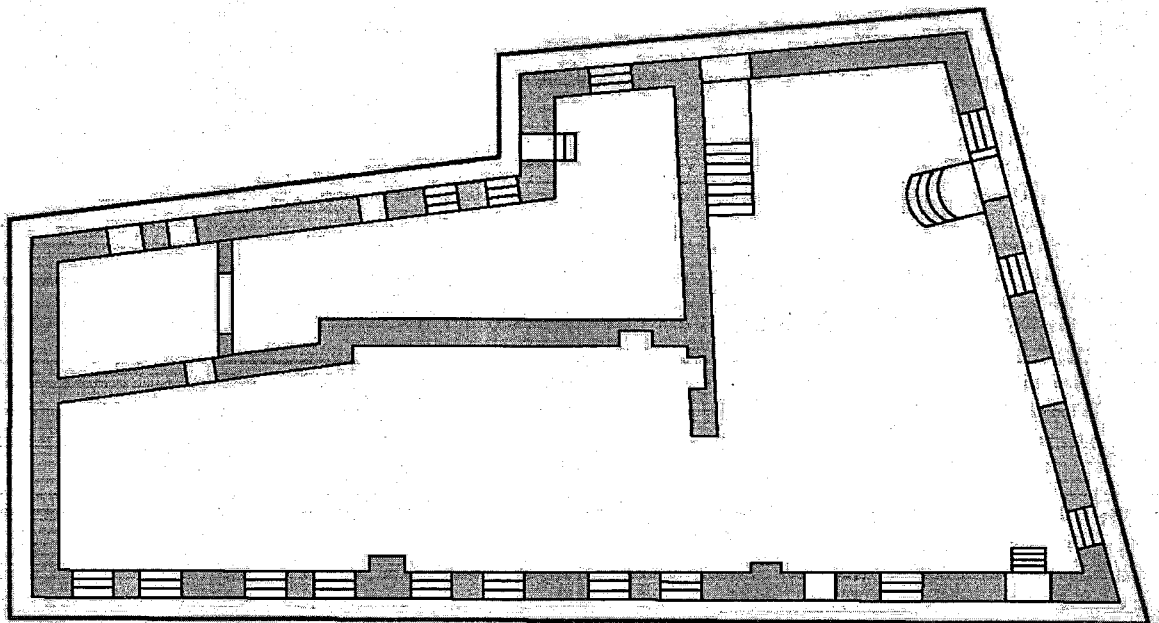
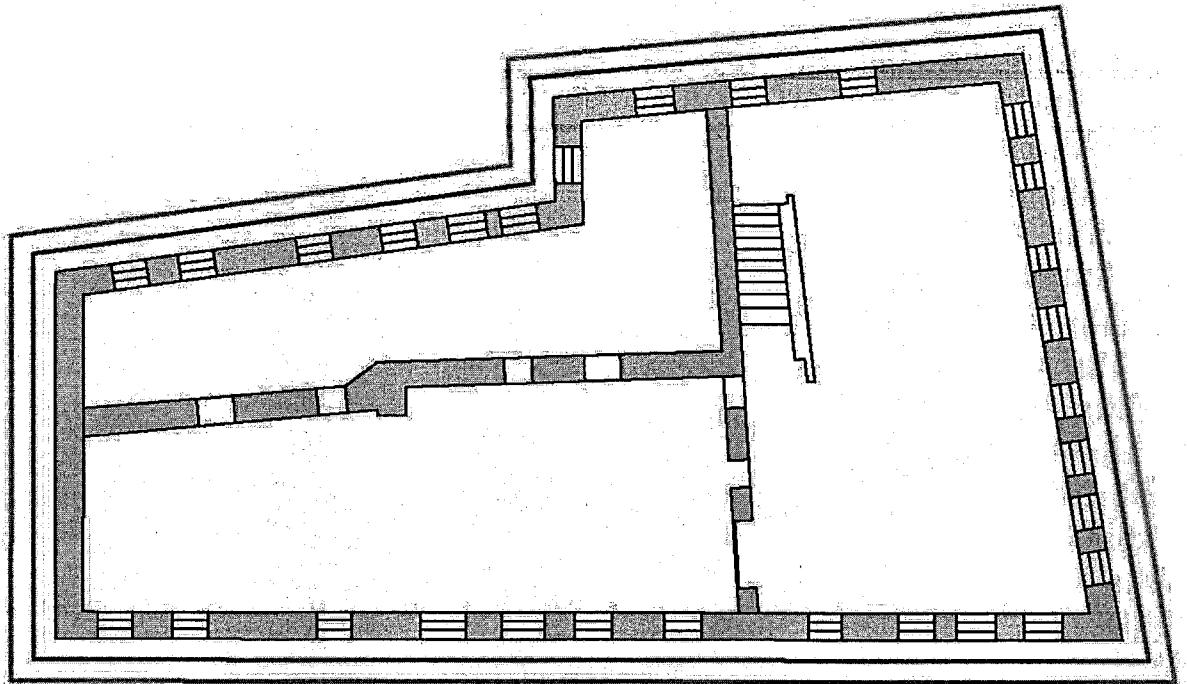


Схема
объекта культурного наследия регионального значения (памятника)
«Дом жилой», 1864 г., кон. XIX в.
по адресу: г. Тула, ул. Советская, д.6, лит. А





Первый этаж



Второй этаж



Условные обозначения:

- 
 - объемно-пространственная композиция Г-образного в плане здания
- 
 - композиционное решение и архитектурно-художественное оформление фасадов;
- 
 - пространственно-планировочная структура интерьеров здания в составе капитальных стен;
- 
 - местоположение, конфигурация, габариты несущих капитальных кирпичных стен;

Приложение № 3
к приказу инспекции Тульской области
по государственной охране объектов
культурного наследия
от 09.02.2024 № 11

**Границы территории объекта культурного наследия
регионального значения «Дом жилой», 1864 г., кон. XIX в., Тульская
область, г. Тула, ул. Советская, д. 6, лит. А**

Перечень координат характерных точек границ территории объекта культурного наследия:

Обозначение характерной (поворотной) точки	Координаты характерных (поворотных) точек в системе (МСК-71)	
	№№	№
1	744650,71	262130,80
2	744632,60	262132,81
3	744636,31	262101,30
4	744647,12	262102,47
5	744652,54	262106,60
1	744650,71	262130,80

