

**ИНСПЕКЦИЯ ТУЛЬСКОЙ ОБЛАСТИ ПО ГОСУДАРСТВЕННОЙ  
ОХРАНЕ ОБЪЕКТОВ КУЛЬТУРНОГО НАСЛЕДИЯ**

**П Р И К А З**

**09.02.2024**

**№ 12**

**О включении выявленного объекта культурного наследия  
«Дом жилой», нач. XX в., расположенного по адресу:  
г. Тула, ул. Сойфера, д. 2, лит. Б, в единый государственный реестр  
объектов культурного наследия (памятников истории и культуры)  
народов Российской Федерации в качестве объекта культурного наследия  
регионального значения, утверждении его предмета охраны  
и границ территории**

В соответствии с пунктом 5 статьи 3.1, статьей 18 Федерального закона от 25.06.2002 № 73-ФЗ «Об объектах культурного наследия (памятниках истории и культуры) народов Российской Федерации», подпунктом 9<sup>3</sup> пункта 2 статьи 4 Закона Тульской области от 28.02.2007 № 795-ЗТО «Об объектах культурного наследия (памятниках истории и культуры) народов Российской Федерации в Тульской области», на основании Положения об инспекции Тульской области по государственной охране объектов культурного наследия, утвержденного постановлением правительства Тульской области от 20.05.2015 № 234, акта государственной историко-культурной экспертизы от 25.01.2024, **п р и к а з ы в а ю:**

1. Включить выявленный объект культурного наследия «Дом жилой», нач. XX в., расположенный по адресу: г. Тула, ул. Сойфера, д. 2, лит. Б, в единый государственный реестр объектов культурного наследия (памятников истории и культуры) народов Российской Федерации в качестве объекта культурного наследия регионального значения с указанием:

сведения о наименовании объекта: Дом жилой;

сведения о времени возникновения или дате создания объекта, датах основных изменений (перестроек) данного объекта и (или) датах связанных с ним исторических событий: нач. XX в.;

сведения о местонахождении объекта: Тульская область, г. Тула, ул. Сойфера, д. 2, лит. Б.;

сведения о категории историко-культурного значения объекта: объект культурного наследия регионального значения;

сведения о виде объекта: памятник.

2. Утвердить предмет охраны объекта культурного наследия регионального значения «Дом жилой», нач. XX в., Тульская область, г. Тула, ул. Сойфера, д. 2, лит. Б (приложение № 1), и его схематическое изображение (приложение № 2).

3. Утвердить границы территории объекта культурного наследия регионального значения «Дом жилой», нач. XX в., Тульская область, г. Тула, ул. Сойфера, д. 2, лит. Б (приложение № 3), и графическое описание местоположения границ его территории (приложение № 4).

4. Приказ вступает в силу со дня официального опубликования.

**Начальник инспекции  
Тульской области по  
государственной охране  
объектов культурного  
наследия**



**Д.В. Бойченко**

Приложение № 1  
к приказу инспекции Тульской области  
по государственной охране объектов  
культурного наследия

от 09.02.2024

№ 12


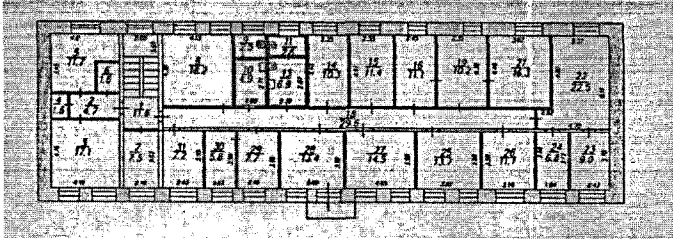
**Предмет охраны объекта культурного наследия регионального значения  
«Дом жилой», нач. XX в., Тульская область, г. Тула,  
ул. Сойфера, д. 2, лит. Б**




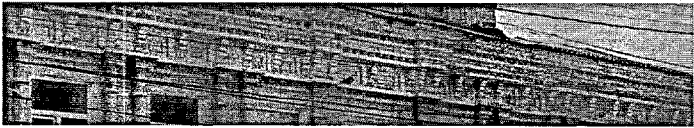
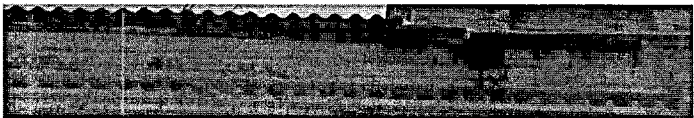
Предметом охраны объекта культурного наследия регионального значения «Дом жилой», нач. XX в., Тульская область, г. Тула, ул. Сойфера, д. 2, лит. Б, являются:

1. Местоположение на красной линии ул. Сойфера.
  2. Объемно-пространственная композиция двухэтажного прямоугольного в плане здания.
  3. Конструктивное решение:
    - местоположение, конфигурация, габариты несущих капитальных кирпичных стен;
    - местоположение, конфигурация, габариты кирпичных перемычек проемов;
    - местоположение, конфигурация, габариты крыши;
    - высотные отметки по венчающим карнизам.
  4. Композиционное и архитектурное решение фасадов:
    - фасады из неоштукатуренного окрашенного кирпича.
    - 4.1 Главный фасад (южный):
      - горизонтальные членения фасада: фриз с кронштейнами, отделан зубчиками по нижнему поясу; венчающий карниз: многоступенчатый, профилированный, декорирован дентикулами (зубчиками);
      - вертикальное членение фасада на 15 световых осей;
      - межэтажный подоконный пояс с нишами;
      - рустованные поверхности первого этажа
      - боковые ризалиты в 2 световых оси;
      - центральный ризалит в 1 световую ось;
      - широкие пилястры, выделяющие ризалиты;
      - ступенчатый трехчастный треугольный аттик с тумбами;
      - форма, размер и местоположение оконных проемов.
    - 4.2 Дворовый фасад (северный):
      - форма, размер и местоположение оконных проемов;
      - лучковые перемычки оконных проемов;
      - узкий подоконный карниз;
      - сложный венчающий карниз с зубчиками.
-

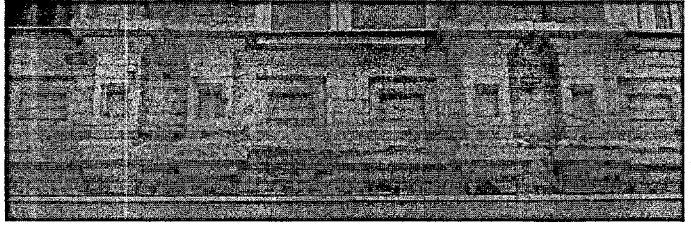
Приложение № 2  
к приказу инспекции Тульской области  
по государственной охране объектов  
культурного наследия  
от 09.02.2024 № 12

**Схематическое изображение предмета охраны объекта культурного наследия регионального значения «Дом жилой», нач. XX в., Тульская область, г. Тула, ул. Сойфера, д. 2, лит. Б**

№	Предмет охраны	Фотофиксация основных элементов
1.	Местоположение здания на красной линии улицы Сойфера	 <p style="text-align: center;">Ситуационный план с указанием местоположение объекта.</p>
2.	Объемно-пространственная композиция двухэтажного прямоугольного в плане здания	
3.	Конструктивное решение: местоположение, конфигурация, габариты несущих капитальных кирпичных стен; местоположение, конфигурация, габариты крыши; высотные отметки по венчающим карнизам	

		
4.	<p>Композиционное и архитектурное решение фасадов:</p> <p>фасады из нештукатуренного окрашенного кирпича</p>	 
4.1	<p>Главный фасад (южный):</p> <p>горизонтальные членения фасада:</p> <p>фриз с кронштейнами, отделан зубчиками по нижнему поясу;</p> <p>венчающий карниз: многоступенчатый, профилированный, декорирован дентикулами (зубчиками);</p>	 

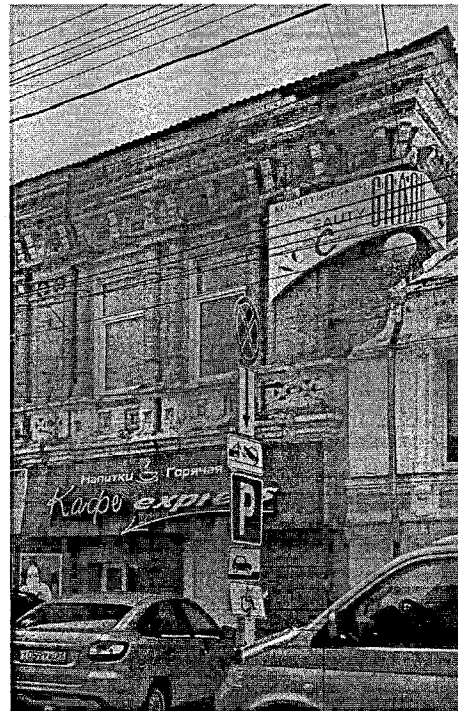
межэтажный подоконный  
пояс с нишами;



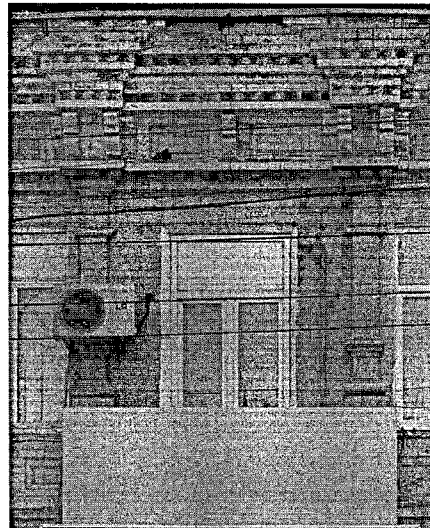
рустованные поверхности  
первого этажа



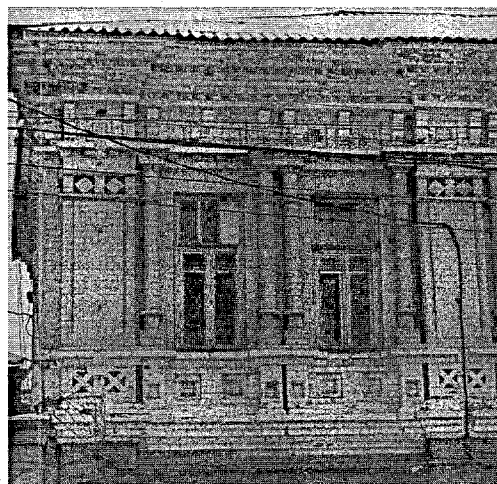
боковые ризалиты в 2  
световых оси



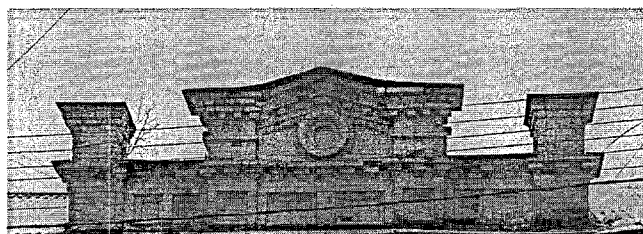
центральный ризалит в 1  
световую ось



широкие пилястры,  
выделяющие ризалиты



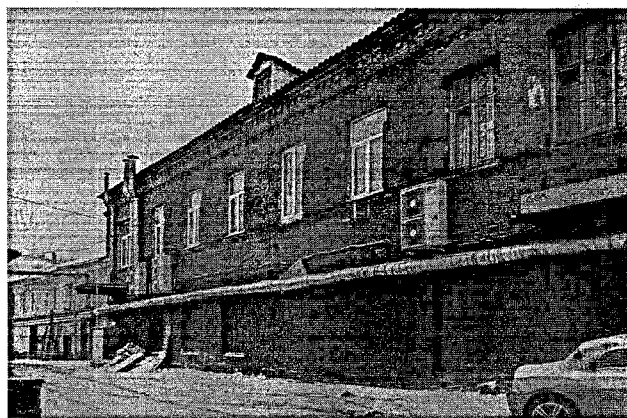
ступенчатый трехчастный  
декорированный сухариками  
и центральной розеткой  
треугольный аттик с тумбами



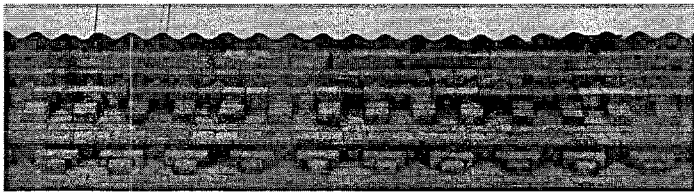


форма, размер и  
местоположение оконных  
проемов



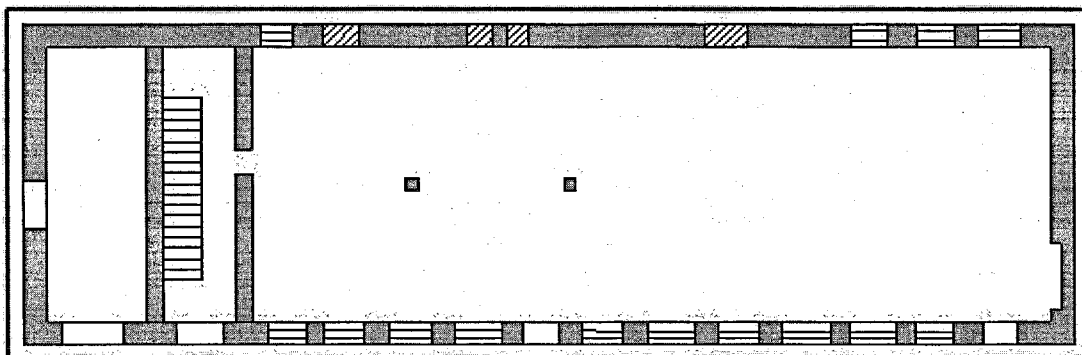
4.2 Дворовый фасад (северный):  
форма, размер и  
местоположение оконных  
проемов



<p>лучковые перемычки оконных проемов</p>	
<p>узкий подоконный карниз</p>	
<p>сложный венчающий карниз с зубчиками</p>	

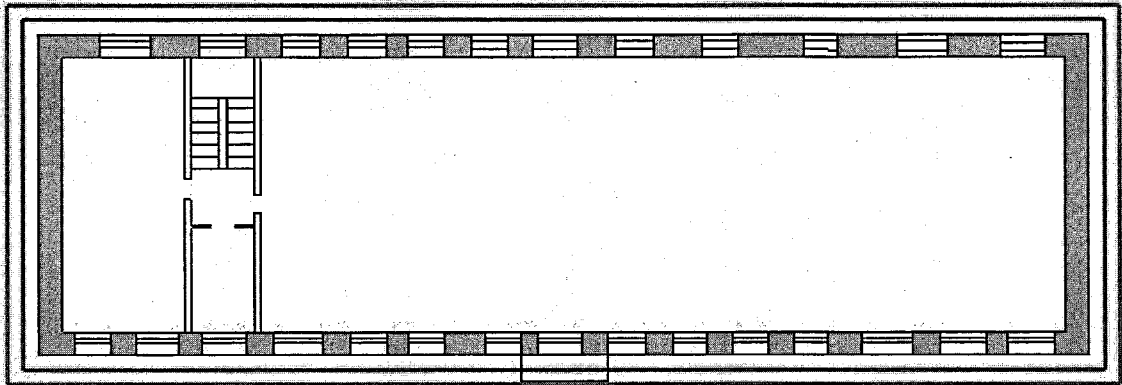
**Схема**  
**объекта культурного наследия регионального значения (памятника)**  
**«Дом жилой», нач. XX в. по адресу: г. Тула, ул. Соффера, д. 2 лит. Б.**

### Первый этаж





## Второй этаж



### Условные обозначения:

- объемно-пространственная композиция двухэтажного прямоугольного в плане здания
- композиционное решение и архитектурно-художественное оформление фасадов;
- пространственно-планировочная структура интерьеров здания в составе капитальных стен;
- местоположение, конфигурация, габариты несущих капитальных кирпичных стен;

Приложение № 3  
к приказу инспекции Тульской области  
по государственной охране объектов  
культурного наследия  
от 09.02.2024 № 12

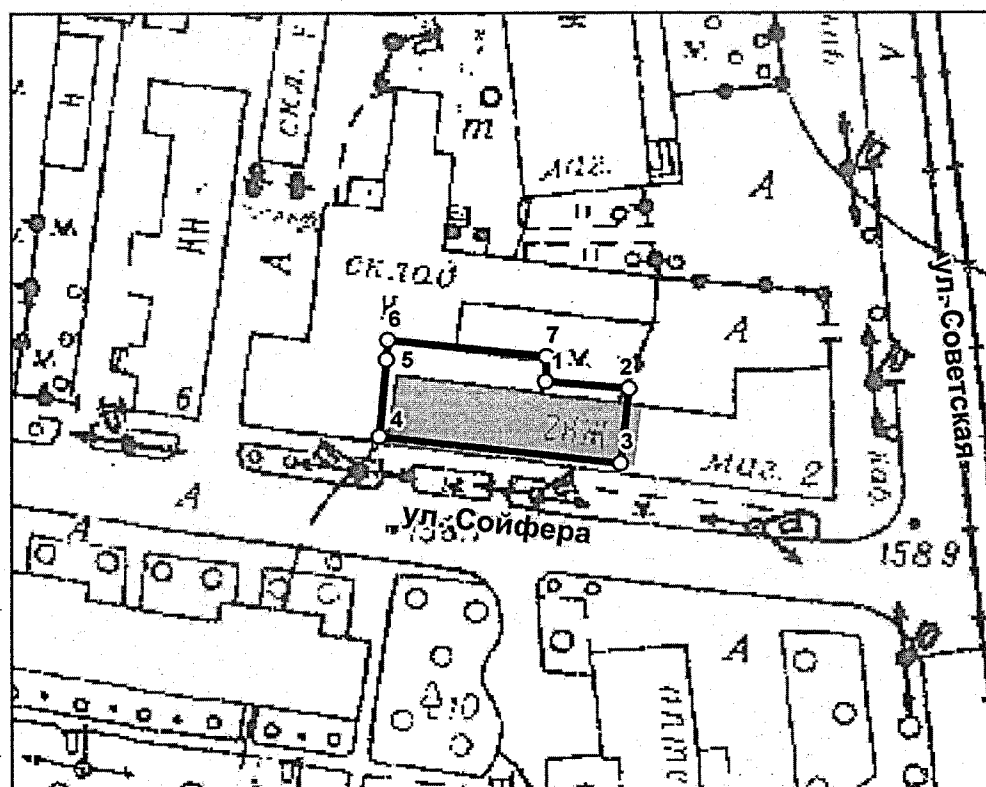
**Границы территории объекта культурного наследия  
регионального значения «Дом жилой», нач. XX в., Тульская область,  
г. Тула, ул. Сойфера, д. 2, лит. Б**

Перечень координат характерных точек границ территории объекта культурного наследия:

Обозначение характерной (поворотной) точки	Координаты характерных (поворотных) точек в системе (МСК-71)	
	X	Y
№№		
1	744648,15	262090,87
2	744647,12	262102,47
3	744636,31	262101,30
4	744640,14	262067,80
5	744651,32	262068,78
6	744654,17	262069,03
7	744651,79	262091,00
1	744648,15	262090,87

Приложение № 4  
к приказу инспекции Тульской области  
по государственной охране объектов  
культурного наследия  
от 09.02.2024 № 12

Графическое описание местоположения границ территории объекта  
культурного наследия регионального значения «Дом жилой», нач. XX в.,  
Тульская область, г. Тула, ул. Сойфера, д. 2, лит. Б



Площадь территории 438,6 кв. м

УСЛОВНЫЕ ОБОЗНАЧЕНИЯ

- Характерные (поворотные) точки границы территории
- ▭ Граница территории объекта культурного наследия
- объект культурного наследия

Масштаб 1:750