

# ИНСПЕКЦИЯ ТУЛЬСКОЙ ОБЛАСТИ ПО ГОСУДАРСТВЕННОЙ ОХРАНЕ ОБЪЕКТОВ КУЛЬТУРНОГО НАСЛЕДИЯ

## П Р И К А З

28.06.2024

№ 64

### Об утверждении границ территорий отдельных объектов культурного наследия, расположенных в Ясногорском районе Тульской области

В соответствии с Федеральным законом от 25 июня 2002 года № 73-ФЗ «Об объектах культурного наследия (памятниках истории и культуры) народов Российской Федерации», приказом Министерства культуры Российской Федерации от 4 июня 2015 года № 1745 «Об утверждении требований к составлению проектов границ территорий объектов культурного наследия», научно-проектными документациями по определению границ территорий объектов культурного наследия, разработанными обществом с ограниченной ответственностью «Аграф», на основании Положения об инспекции Тульской области по государственной охране объектов культурного наследия, утвержденного постановлением правительства Тульской области от 20 мая 2015 года № 234, п р и к а з ы в а ю :

1. Утвердить границы территории объекта культурного наследия регионального значения «Памятник В.И.Ленину. 1960 г. Авторы: Артамонов, Мексин. Бронза», 1960 г., расположенного по адресу: Тульская область, г. Ясногорск, пл. им. Ленина (приложение № 1), и графическое описание местоположения границ его территории (приложение № 2).

2. Утвердить границы территории объекта культурного наследия регионального значения «Братская могила № 1, с захоронением воинов, погибших в период Великой Отечественной войны 1941-1945 гг.», 1941-1945 гг., расположенного по адресу: Тульская область, Ясногорский район, г. Ясногорск (приложение № 3), и графическое описание местоположения границ его территории (приложение № 4).

3. Утвердить границы территории объекта культурного наследия регионального значения «Братская могила № 2 с захоронением воинов, погибших в период Великой Отечественной войны 1941-1945 гг.», 1941-1945 гг., расположенного по адресу: Тульская область, Ясногорский район, д. Бараново (приложение № 5), и графическое описание местоположения границ его территории (приложение № 6).

4. Утвердить границы территории объекта культурного наследия регионального значения «Братская могила № 3 с захоронением воинов, погибших в период Великой Отечественной войны 1941-1945 гг.», 1941-1945 гг., расположенного по адресу: Тульская область, Ясногорский район, д. Желыбино (приложение № 7), и графическое описание местоположения границ его территории (приложение № 8).

5. Утвердить границы территории объекта культурного наследия регионального значения «Братская могила № 4 с захоронением воинов, погибших в период Великой Отечественной войны, 1941-1945 гг.», 1941-1945 гг., расположенного по адресу: Тульская область, Ясногорский район, с. Ивановково (приложение № 9), и графическое описание местоположения границ его территории (приложение № 10).

6. Утвердить границы территории объекта культурного наследия регионального значения «Усадьба, в которой жила актриса Г.Н. Федотова (1846-1935 гг.)», 1846-1935 гг., расположенного по адресу: Тульская область, Ясногорский район, с. Федоровка, д. 1а, лит. А (приложение № 11), и графическое описание местоположения границ его территории (приложение № 12).

7. Утвердить границы территории объекта культурного наследия регионального значения «Бывшая усадьба Л.Н. Гартунг», XVIII в., расположенного по адресу: Тульская область, Ясногорский район, д. Федяшево, ул. Советская, д.8 (ансамбль) с учетом объектов культурного наследия регионального значения «Главный дом», Тульская область, Ясногорский район, д. Федяшево, ул. Советская, д. 8, «Парк», Тульская область, Ясногорский район, д. Федяшево, ул. Советская, д. 8, «Пруды», Тульская область, Ясногорский район, д. Федяшево, ул. Советская, д. 8 (приложение № 13), и графическое описание местоположения границ их территории (приложение № 14).

8. Утвердить границы территории объекта культурного наследия регионального значения «Братская могила № 5 с захоронением воинов, погибших в период Великой Отечественной войны 1941-1945 гг.», 1941-1945 гг., расположенного по адресу: Тульская область, Ясногорский район, с. Ивановково (приложение № 15), и графическое описание местоположения границ его территории (приложение № 16).

9. Утвердить границы территории объекта культурного наследия регионального значения «Никольская церковь», 1861-1868 гг., расположенного по адресу: Тульская область, Ясногорский район, с. Хотушь, лит. А, А1 (приложение № 17), и графическое описание местоположения границ его территории (приложение № 18).

10. Утвердить границы территории выявленного объекта культурного наследия «Дом жилой. Здесь в юные годы жил писатель В.В. Вересаев», 2-я пол. XIX в., расположенного по адресу: Тульская область, Ясногорский район, г. Ясногорск, Кировский пер., д. 4 (приложение № 19), и графическое описание местоположения границ его территории (приложение № 20).

11. Утвердить границы территории выявленного объекта культурного наследия «Здание приюта для крестьянских сирот», 1903г., расположенного по адресу: Тульская область, Ясногорский район, д. Желыбино (приложение № 21), и графическое описание местоположения границ его территории (приложение № 22).

12. Утвердить границы территории выявленного объекта культурного наследия «Церковь свв. Апостолов Петра и Павла», 1903г., расположенного по

адресу: Тульская область, Ясногорский район, с. Иваново (приложение № 23), и графическое описание местоположения границ его территории (приложение № 24).

13. Утвердить границы территории выявленного объекта культурного наследия «Часовня во имя Всех святых», 1912 г., расположенного по адресу: Тульская обл., Ясногорский район, с. Хотушь (приложение № 25), и графическое описание местоположения границ его территории (приложение № 26).

14. Утвердить границы территории выявленного объекта культурного наследия «Торговая площадь», расположенного по адресу: Тульская обл., Ясногорский район, с. Хотушь (приложение № 27), и графическое описание местоположения границ его территории (приложение № 28).

15. Утвердить границы территории выявленного объекта культурного наследия «Мост», 1928 г., расположенного по адресу: Тульская область, Ясногорский район, с. Иваново, через р. Беспута между с. Иваново и с. Богословское (приложение № 29), и графическое описание местоположения границ его территории (приложение № 30).

16. Утвердить границы территории выявленного объекта культурного наследия «Церковь Апостола Иоанна Богослова», 1911 г., расположенного по адресу: Тульская область, Ясногорский район, с. Богословское (приложение № 31), и графическое описание местоположения границ его территории (приложение № 32).

17. Утвердить границы территории выявленного объекта культурного наследия «Церковь Рождества Пресвятой Богородицы», 1839 г., расположенного по адресу: Тульская область, Ясногорский район, с. Григорьевское (приложение № 33), и графическое описание местоположения границ его территории (приложение № 34).

18. Утвердить границы территории выявленного объекта культурного наследия «Церковь святого Иоанна Дамаскина», 1904 г., расположенного по адресу: Тульская область, Ясногорский район, с. Большое Хорошово (приложение № 35), и графическое описание местоположения границ его территории (приложение № 36).

19. Утвердить границы территории выявленного объекта культурного наследия «Церковь Архангела Михаила», 1780 г., расположенного по адресу: Тульская область, Ясногорский район, д. Горки (приложение № 37), и графическое описание местоположения границ его территории (приложение № 38).

20. Утвердить границы территории выявленного объекта культурного наследия «Церковь Воскресения Христова», 1899 г., расположенного по адресу: Тульская область, Ясногорский район, с. Горшково (приложение № 39), и графическое описание местоположения границ его территории (приложение № 40).

21. Утвердить границы территории выявленного объекта культурного наследия «Церковь Покрова Пресвятой Богородицы», 1916 г., расположенного по адресу: Тульская область, Ясногорский район, с. Денисово

(приложение № 41), и графическое описание местоположения границ его территории (приложение № 42).

22. Утвердить границы территории выявленного объекта культурного наследия «Усадьба Новосильцевых: главный дом; парк», XIX в. (Усадьба Новосильцевых); 1820-е гг. (главный дом), расположенного по адресу: Тульская область, Ясногорский район, п. Есуковский (приложение № 43), и графическое описание местоположения границ его территории (приложение № 44).

23. Утвердить границы территории выявленного объекта культурного наследия «Церковь святителя Николая Чудотворца», 1910-е гг., расположенного по адресу: Тульская область, Ясногорский район, с. Каверино (приложение № 45), и графическое описание местоположения границ его территории (приложение № 46).

24. Утвердить границы территории выявленного объекта культурного наследия «Усадьба М. П. Травина (Киреевских): церковь Пресвятой Троицы; главный дом; липовый парк», XVII-XIX вв. (Усадьба М. П. Травина (Киреевских)); 1674 г. (церковь Пресвятой Троицы); сер. XVIII-кон. XIX вв. (главный дом); кон. XVIII в. (липовый парк), расположенного по адресу: Тульская область, Ясногорский район, с. Краси́но-Убережное (приложение № 47), и графическое описание местоположения границ его территории (приложение № 48).

25. Утвердить границы территории выявленного объекта культурного наследия «Церковь Пресвятой Троицы», 1805 г., 1851-1866 гг., расположенного по адресу: Тульская область, Ясногорский район, с. Машково (приложение № 49), и графическое описание местоположения границ его территории (приложение № 50).

26. Утвердить границы территории выявленного объекта культурного наследия «Церковь Рождества Христова», 1916 г., расположенного по адресу: Тульская область, Ясногорский район, с. Мокрый Корь (приложение № 51), и графическое описание местоположения границ его территории (приложение № 52).

27. Утвердить границы территории выявленного объекта культурного наследия «Церковь Рождества Пресвятой Богородицы», 1848 г., расположенного по адресу: Тульская область, Ясногорский район, с. Теляково (приложение № 53), и графическое описание местоположения границ его территории (приложение № 54).

28. Утвердить границы территории выявленного объекта культурного наследия «Дачный дом», нач. XX в., расположенного по адресу: Тульская область, Ясногорский район, д. Хорошевка (приложение № 55), и графическое описание местоположения границ его территории (приложение № 56).

29. Утвердить границы территории выявленного объекта культурного наследия «Усадьба Красильщиковых: дом управляющего; людская; пекарня; каретный сарай; конюшни (две); место главного дома; аллеи парка; насосная», нач. XX в. (Усадьба Красильщиковых); нач. XX в. (дом управляющего); нач. XX в. (людская); нач. XX в. (пекарня); нач. XX в. (каретный сарай); нач. XX в.



(конюшни (две), расположенного по адресу: Тульская область, Ясногорский район, с. Хорошевка (приложение № 57), и графическое описание местоположения границ его территории (приложение № 58).

30. Утвердить границы территории выявленного объекта культурного наследия «Церковь святителя Николая Чудотворца», 1811 г., расположенного по адресу: Тульская область, Ясногорский район, д. Байдики (приложение № 59), и графическое описание местоположения границ его территории (приложение № 60).

31. Приказ вступает в силу со дня официального опубликования.

**Заместитель начальника  
инспекции – начальник отдела  
государственной охраны,  
сохранения, использования и  
популяризации объектов  
культурного наследия  
инспекции Тульской области  
по государственной охране  
объектов культурного  
наследия**



**Н.Н. Маркин**

**Границы территории объекта культурного наследия регионального значения «Памятник В.И.Ленину. 1960 г. Авторы: Артамонов, Мексин. Бронза», 1960 г., расположенного по адресу: Тульская область, г. Ясногорск, пл. им. Ленина**

I. Текстовое описание границ территории объекта культурного наследия.  
От точки 1 до точки 2 в юго-восточном направлении 10.5 м, от точки 2 до точки 3 в юго-западном направлении 10.3 м, от точки 3 до точки 4 в северо-западном направлении 10.6 м, от точки 4 до точки 1 в северо-восточном направлении 10.5 м.

II. Перечень координат характерных точек границ территории объекта культурного наследия:

Обозначение характерных точек границ	Координаты точек в системе координат МСК-71.1	
	X	Y
1	775983,09	267368,43
2	775979,20	267378,18
3	775969,53	267374,56
4	775973,33	267364,66
1	775983,09	267368,43

III. Режим использования территории объекта культурного наследия.  
На территории объекта культурного наследия разрешается:  
проведение работ по сохранению объекта культурного наследия;  
ведение хозяйственной деятельности, направленной на обеспечение сохранности объекта культурного наследия и позволяющей обеспечить его функционирование в современных условиях;  
проведение работ по благоустройству и озеленению территории;  
обеспечение доступа к объекту культурного наследия;  
обеспечение мер пожарной и экологической безопасности;  
ремонт, капитальный ремонт сетей инженерно-технического обеспечения с последующей рекультивацией нарушенных участков, не нарушающие целостность объекта культурного наследия и не создающие угрозы его повреждения, разрушения или уничтожения, при условии реализации согласованных соответствующим органом охраны объектов культурного наследия обязательных разделов об обеспечении сохранности объектов культурного наследия.

На территории объекта культурного наследия запрещается:

строительство объектов капитального строительства;

проведение земляных, строительных, мелиоративных и иных работ, за исключением работ по сохранению объекта культурного наследия, сохранению историко-градостроительной или природной среды объекта культурного наследия;

устройство новых сетей инженерно-технического обеспечения (водоснабжение, канализация, отопление, газоснабжение, водоотведение, электроснабжение, связь) наземным и надземным способами;

устройство автостоянок;

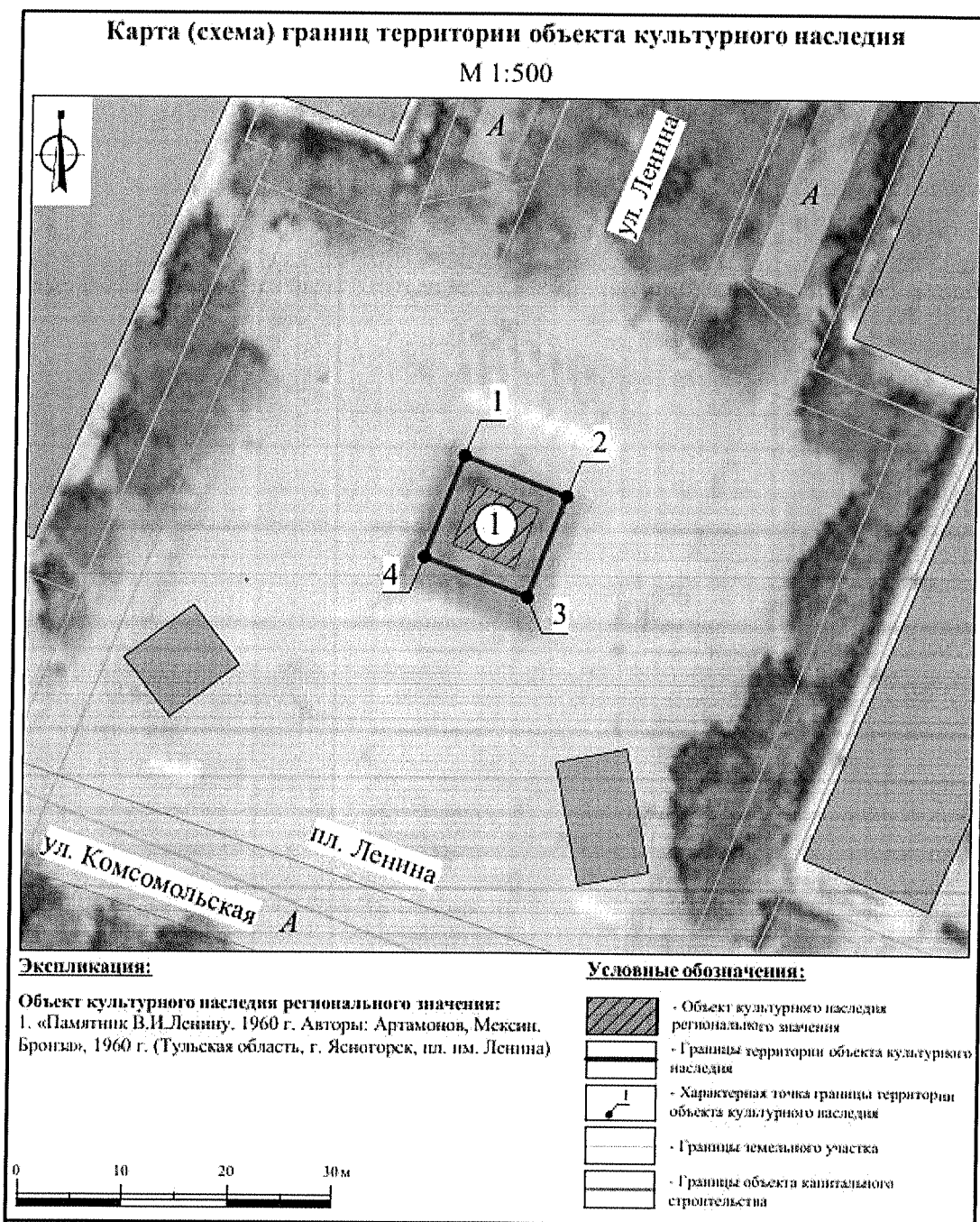
устройство железобетонных ограждений и ограждений из металлических профилированных листов;

создание разрушающих вибрационных нагрузок динамическим воздействием на грунты;

складирование бытовых отходов.

---

**Графическое описание местоположения границ территории объекта культурного наследия регионального значения «Памятник В.И.Ленину. 1960 г. Авторы: Артамонов, Мексин. Бронза», 1960 г., расположенного по адресу: Тульская область, г. Ясногорск, пл. им. Ленина**



Приложение № 3  
к приказу инспекции Тульской области  
по государственной охране объектов  
культурного наследия  
от 28.06.2024 № 64

**Границы территории объекта культурного наследия регионального значения «Братская могила № 1, с захоронением воинов, погибших в период Великой Отечественной войны 1941-1945 гг.», 1941-1945 гг., расположенного по адресу: Тульская область, Ясногорский район, г. Ясногорск**

I. Текстовое описание границ территории объекта культурного наследия.

От точки 1 до точки 2 в юго-восточном направлении 29.4 м, от точки 2 до точки 3 в юго-западном направлении 0.5 м, от точки 3 до точки 4 в юго-западном направлении 4.8 м, от точки 4 до точки 5 в юго-западном направлении 38.3 м, от точки 5 до точки 6 в северо-западном направлении 8.2 м, от точки 6 до точки 7 в северо-западном направлении 21.9 м, от точки 7 до точки 1 в северо-восточном направлении 38.8 м.

II. Перечень координат характерных точек границ территории объекта культурного наследия:

Обозначение характерных точек границ	Координаты точек в системе координат МСК-71.1	
	X	Y
1	775833,91	266227,03
2	775814,93	266249,49
3	775814,54	266249,26
4	775810,37	266246,87
5	775786,01	266217,28
6	775792,19	266211,90
7	775808,71	266197,51
1	775833,91	266227,03

III. Режим использования территории объекта культурного наследия.

На территории объекта культурного наследия разрешается:

- проведение работ по сохранению объекта культурного наследия;
- ведение хозяйственной деятельности, направленной на обеспечение сохранности объекта культурного наследия и позволяющей обеспечить его функционирование в современных условиях;
- проведение работ по благоустройству и озеленению территории, кронирование деревьев и кустарников;
- обеспечение доступа к объекту культурного наследия;
- обеспечение мер пожарной и экологической безопасности;

ремонт, капитальный ремонт сетей инженерно-технического обеспечения с последующей рекультивацией нарушенных участков, не нарушающие целостность объекта культурного наследия и не создающие угрозы его повреждения, разрушения или уничтожения, при условии реализации, согласованных соответствующим органом охраны объектов культурного наследия обязательных разделов об обеспечении сохранности объектов культурного наследия.

На территории объекта культурного наследия запрещается:

строительство объектов капитального строительства;

проведение земляных, строительных, мелиоративных и иных работ, за исключением работ по сохранению объекта культурного наследия, сохранению историко-градостроительной или природной среды объекта культурного наследия;

устройство автостоянок;

устройство железобетонных ограждений и ограждений из металлических профилированных листов;

размещение временных построек и объектов (киосков, павильонов, навесов);

создание разрушающих вибрационных нагрузок динамическим воздействием на грунты;

складирование бытовых отходов.

---

**Графическое описание местоположения границ территории объекта культурного наследия регионального значения «Братская могила № 1, с захоронением воинов, погибших в период Великой Отечественной войны 1941-1945 гг.», 1941-1945 гг., расположенного по адресу: Тульская область, Ясногорский район, г. Ясногорск**



Приложение № 5  
к приказу инспекции Тульской области  
по государственной охране объектов  
культурного наследия  
от 28.06.2024 № 64

**Границы территории объекта культурного наследия регионального значения «Братская могила № 2 с захоронением воинов, погибших в период Великой Отечественной войны 1941-1945 гг.», 1941-1945 гг., расположенного по адресу: Тульская область, Ясногорский район, д. Бараново**

I. Текстовое описание границ территории объекта культурного наследия.

От точки 1 до точки 2 в юго-восточном направлении 9.4 м, от точки 2 до точки 3 в юго-западном направлении 15.2 м, от точки 3 до точки 4 в северо-западном направлении 9.5 м, от точки 4 до точки 1 в северо-восточном направлении 15.1 м.

II. Перечень координат характерных точек границ территории объекта культурного наследия:

Обозначение характерных точек границ	Координаты точек в системе координат МСК-71.1	
	X	Y
1	765399,10	267235,25
2	765392,00	267241,47
3	765382,52	267229,55
4	765389,76	267223,44
1	765399,10	267235,25

III. Режим использования территории объекта культурного наследия.

На территории объекта культурного наследия разрешается:

проведение работ по сохранению объекта культурного наследия;

ведение хозяйственной деятельности, направленной на обеспечение сохранности объекта культурного наследия и позволяющей обеспечить его функционирование в современных условиях;

проведение работ по благоустройству и озеленению территории, кронирование деревьев и кустарников;

обеспечение доступа к объекту культурного наследия;

обеспечение мер пожарной и экологической безопасности;

ремонт, капитальный ремонт сетей инженерно-технического обеспечения с последующей рекультивацией нарушенных участков, не нарушающие целостность объекта культурного наследия и не создающие угрозы его повреждения, разрушения или уничтожения, при условии реализации, согласованных соответствующим органом охраны объектов



культурного наследия обязательных разделов об обеспечении сохранности объектов культурного наследия.

На территории объекта культурного наследия запрещается:

строительство объектов капитального строительства;

проведение земляных, строительных, мелиоративных и иных работ, за исключением работ по сохранению объекта культурного наследия, сохранению историко-градостроительной или природной среды объекта культурного наследия;

устройство автостоянок;

устройство железобетонных ограждений и ограждений из металлических профилированных листов;

размещение временных построек и объектов (киосков, павильонов, навесов);

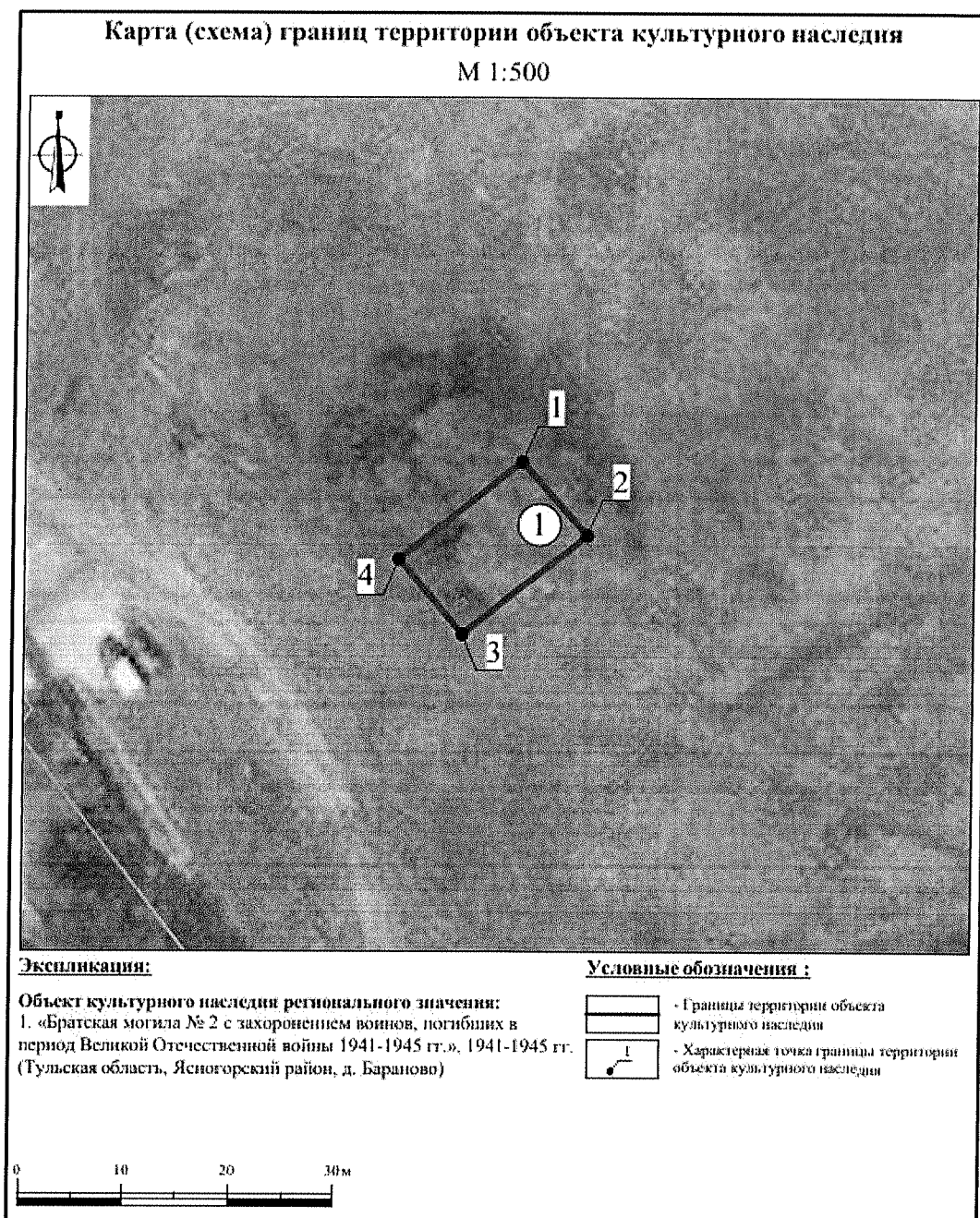
создание разрушающих вибрационных нагрузок динамическим воздействием на грунты;

складирование бытовых отходов.

---

Приложение № 6  
к приказу инспекции Тульской области  
по государственной охране объектов  
культурного наследия  
от 28.06.2024 № 64

Графическое описание местоположения границ территории объекта культурного наследия регионального значения «Братская могила № 2 с захоронением воинов, погибших в период Великой Отечественной войны 1941-1945 гг.», 1941-1945 гг., расположенного по адресу: Тульская область, Ясногорский район, д. Бараново



**Границы территории объекта культурного наследия регионального значения «Братская могила № 3 с захоронением воинов, погибших в период Великой Отечественной войны 1941-1945 гг.», 1941-1945 гг., расположенного по адресу: Тульская область, Ясногорский район, д. Желыбино**

I. Текстовое описание границ территории объекта культурного наследия.

От точки 1 до точки 2 в северо-восточном направлении 19.2 м, от точки 2 до точки 3 в юго-восточном направлении 10.8 м, от точки 3 до точки 4 в юго-западном направлении 4.4 м, от точки 4 до точки 5 в юго-восточном направлении 4.6 м, от точки 5 до точки 6 в юго-западном направлении 11.1 м, от точки 6 до точки 7 в северо-западном направлении 4.5 м, от точки 7 до точки 8 в юго-западном направлении 3.8 м, от точки 8 до точки 1 в северо-западном направлении 11.0 м.

II. Перечень координат характерных точек границ территории объекта культурного наследия:

Обозначение характерных точек границ	Координаты точек в системе координат МСК-71.1	
	X	Y
1	764759,25	263649,63
2	764760,16	263668,78
3	764749,36	263669,32
4	764749,11	263664,94
5	764744,52	263665,16
6	764743,99	263654,12
7	764748,49	263653,91
8	764748,28	263650,16
1	764759,25	263649,63

III. Режим использования территории объекта культурного наследия.

На территории объекта культурного наследия разрешается:

- проведение работ по сохранению объекта культурного наследия;
- ведение хозяйственной деятельности, направленной на обеспечение сохранности объекта культурного наследия и позволяющей обеспечить его функционирование в современных условиях;
- проведение работ по благоустройству и озеленению территории;
- обеспечение доступа к объекту культурного наследия;
- обеспечение мер пожарной и экологической безопасности;

ремонт, капитальный ремонт сетей инженерно-технического обеспечения с последующей рекультивацией нарушенных участков, не нарушающие целостность объекта культурного наследия и не создающие угрозы его повреждения, разрушения или уничтожения, при условии реализации, согласованных соответствующим органом охраны объектов культурного наследия обязательных разделов об обеспечении сохранности объектов культурного наследия.

На территории объекта культурного наследия запрещается:

строительство объектов капитального строительства;

проведение земляных, строительных, мелиоративных и иных работ, за исключением работ по сохранению объекта культурного наследия, сохранению историко-градостроительной или природной среды объекта культурного наследия;

устройство автостоянок;

устройство железобетонных ограждений и ограждений из металлических профилированных листов;

размещение временных построек и объектов (киосков, павильонов, навесов);

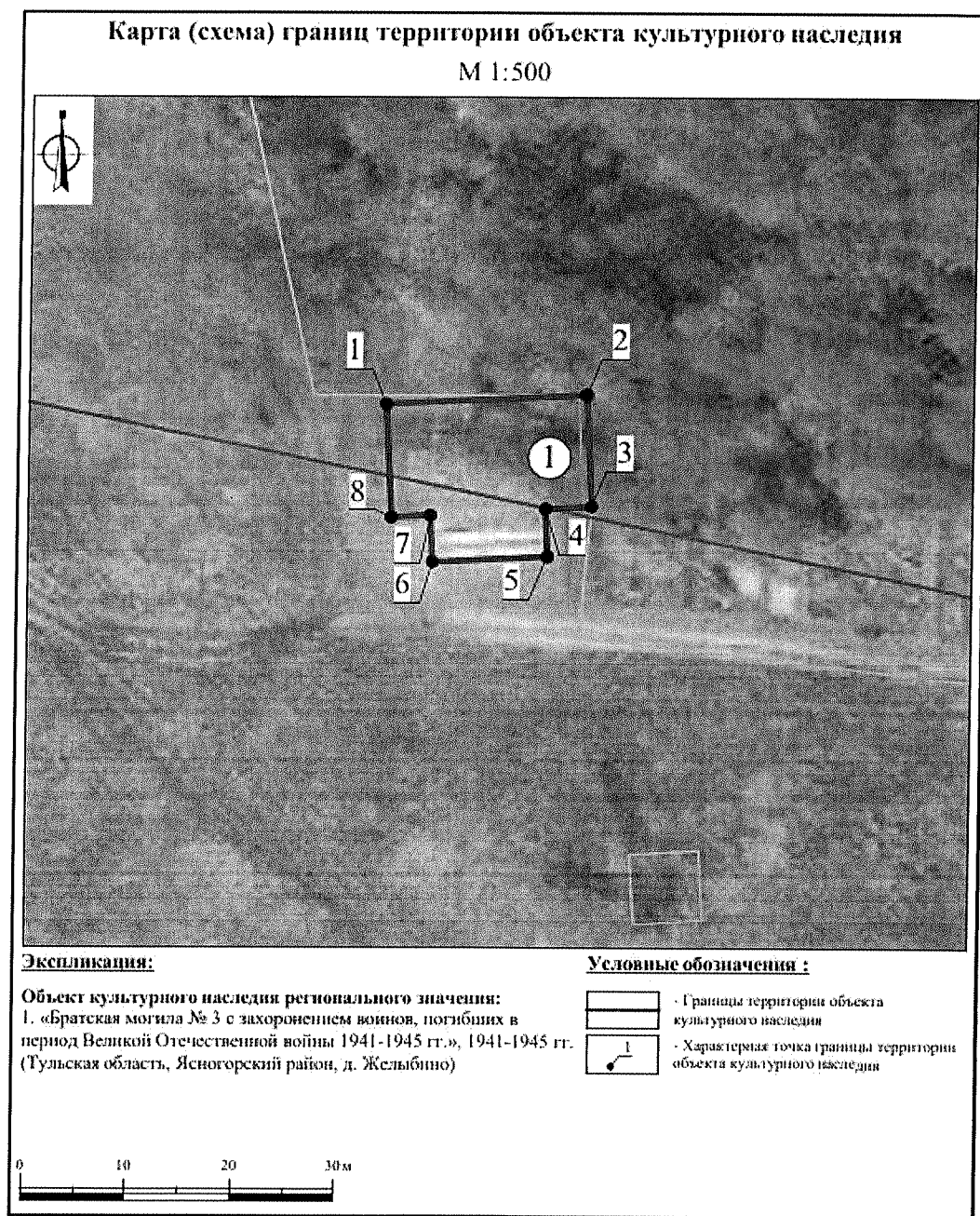
создание разрушающих вибрационных нагрузок динамическим воздействием на грунты;

складирование бытовых отходов.

---

Приложение № 8  
к приказу инспекции Тульской области  
по государственной охране объектов  
культурного наследия  
от 28.06.2024 № 64

**Графическое описание местоположения границ территории объекта культурного наследия регионального значения «Братская могила № 3 с захоронением воинов, погибших в период Великой Отечественной войны 1941-1945 гг.», 1941-1945 гг., расположенного по адресу: Тульская область, Ясногорский район, д. Желыбино**



**Границы территории объекта культурного наследия регионального значения «Братская могила № 4 с захоронением воинов, погибших в период Великой Отечественной войны, 1941-1945 гг.», 1941-1945 гг., расположенного по адресу: Тульская область, Ясногорский район, с. Ивановково**

I. Текстовое описание границ территории объекта культурного наследия.

От точки 1 до точки 2 в юго-восточном направлении 14.5 м, от точки 2 до точки 3 в юго-западном направлении 3.0 м, от точки 3 до точки 4 в юго-западном направлении 11.5 м, от точки 4 до точки 5 в северо-западном направлении 14.5 м, от точки 5 до точки 6 в северо-восточном направлении 13.1 м, от точки 6 до точки 1 в северо-восточном направлении 1.4 м.

II. Перечень координат характерных точек границ территории объекта культурного наследия:

Обозначение характерных точек границ	Координаты точек в системе координат МСК-71.1	
	X	Y
1	804549,81	283003,37
2	804541,66	283015,37
3	804539,16	283013,67
4	804529,67	283007,22
5	804537,81	282995,23
6	804548,64	283002,58
1	804549,81	283003,37

III. Режим использования территории объекта культурного наследия.

На территории объекта культурного наследия разрешается:

проведение работ по сохранению объекта культурного наследия;

ведение хозяйственной деятельности, направленной на обеспечение сохранности объекта культурного наследия и позволяющей обеспечить его функционирование в современных условиях;

проведение работ по благоустройству и озеленению территории, кронирование деревьев и кустарников;

обеспечение доступа к объекту культурного наследия;

обеспечение мер пожарной и экологической безопасности;

ремонт, капитальный ремонт сетей инженерно-технического обеспечения с последующей рекультивацией нарушенных участков, не нарушающие целостность объекта культурного наследия и не создающие

угрозы его повреждения, разрушения или уничтожения, при условии реализации, согласованных соответствующим органом охраны объектов культурного наследия обязательных разделов об обеспечении сохранности объектов культурного наследия.

На территории объекта культурного наследия запрещается:

строительство объектов капитального строительства;

проведение земляных, строительных, мелиоративных и иных работ, за исключением работ по сохранению объекта культурного наследия, сохранению историко-градостроительной или природной среды объекта культурного наследия;

устройство автостоянок;

устройство железобетонных ограждений и ограждений из металлических профилированных листов;

размещение временных построек и объектов (киосков, павильонов, навесов);

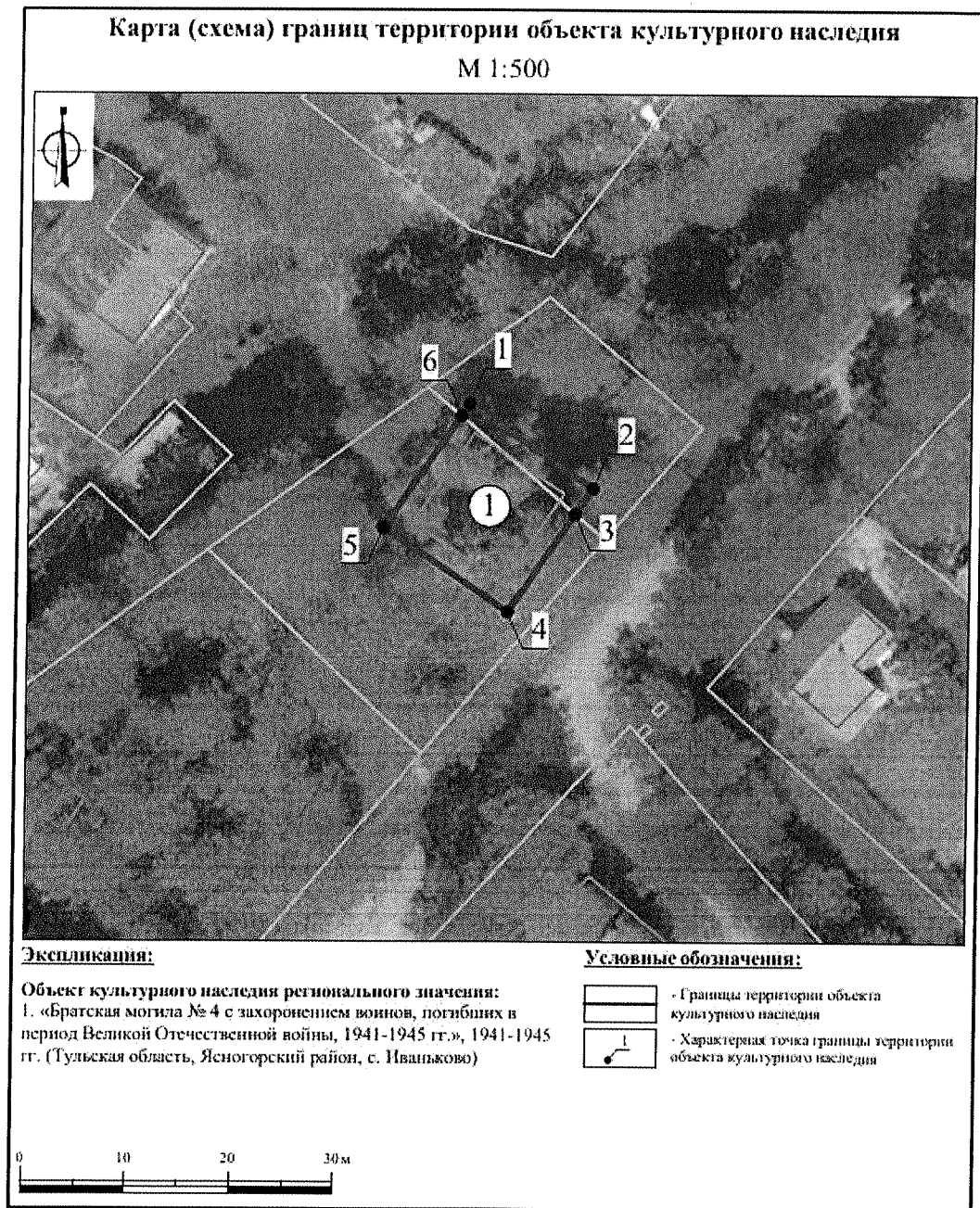
создание разрушающих вибрационных нагрузок динамическим воздействием на грунты;

складирование бытовых отходов.

---



**Графическое описание местоположения границ территории объекта культурного наследия регионального значения «Братская могила № 4 с захоронением воинов, погибших в период Великой Отечественной войны, 1941-1945 гг.», 1941-1945 гг., расположенного по адресу: Тульская область, Ясногорский район, с. Ивановково**





**Границы территории объекта культурного наследия регионального значения «Усадьба, в которой жила актриса Г.Н. Федотова (1846-1935 гг.)», 1846-1935 гг., расположенного по адресу: Тульская область, Ясногорский район, с. Федоровка, д. 1а, лит. А**

I. Текстовое описание границ территории объекта культурного наследия.

Участок 1:

от точки 1 до точки 2 в северо-восточном направлении 8.8 м, от точки 2 до точки 3 в юго-восточном направлении 72.1 м, от точки 3 до точки 4 в юго-восточном направлении 14.6 м, от точки 4 до точки 5 в юго-западном направлении 62.6 м, от точки 5 до точки 6 в юго-западном направлении 10.4 м, от точки 6 до точки 7 в северо-западном направлении 89.6 м, от точки 7 до точки 1 в северо-восточном направлении 70.3 м.

Участок 2:

от точки 8 до точки 9 в юго-восточном направлении 67.8 м, от точки 9 до точки 10 в юго-восточном направлении 17.4 м, от точки 10 до точки 11 в юго-восточном направлении 28.1 м, от точки 11 до точки 12 в юго-восточном направлении 74.4 м, от точки 12 до точки 13 в юго-восточном направлении 28.7 м, от точки 13 до точки 14 в северо-восточном направлении 12.5 м, от точки 14 до точки 15 в северо-восточном направлении 19.1 м, от точки 15 до точки 16 в северо-восточном направлении 28.4 м, от точки 16 до точки 17 в северо-восточном направлении 16.7 м, от точки 17 до точки 18 в северо-восточном направлении 12.5 м, от точки 18 до точки 19 в северо-восточном направлении 2.3 м, от точки 19 до точки 20 в северо-восточном направлении 24.0 м, от точки 20 до точки 21 в северо-восточном направлении 78.7 м, от точки 21 до точки 22 в юго-западном направлении 12.9 м, от точки 22 до точки 23 в юго-восточном направлении 25.2 м, от точки 23 до точки 24 в северо-восточном направлении 16.7 м, от точки 24 до точки 25 в юго-восточном направлении 13.3 м, от точки 25 до точки 26 в юго-западном направлении 27.0 м, от точки 26 до точки 27 в юго-восточном направлении 30.2 м, от точки 27 до точки 28 в юго-западном направлении 38.8 м, от точки 28 до точки 29 в юго-западном направлении 1.5 м, от точки 29 до точки 30 в юго-западном направлении 6.5 м, от точки 30 до точки 31 в юго-восточном направлении 13.7 м, от точки 31 до точки 32 в юго-восточном направлении 26.8 м, от точки 32 до точки 33 в юго-восточном направлении 42.9 м, от точки 33 до точки 34 в юго-западном направлении 21.9 м, от точки 34 до точки 35 в юго-западном направлении 23.2 м, от точки 35 до точки 36 в юго-западном направлении 60.7 м, от точки 36 до точки 37 в юго-западном направлении 43.6 м, от точки 37 до точки 38 в юго-западном направлении 26.5 м, от точки 38 до точки 39 в юго-западном направлении 184.5 м, от точки 39 до точки 40 в юго-западном

направлении 104.5 м, от точки 40 до точки 41 в юго-западном направлении 218.1 м, от точки 41 до точки 42 в северо-западном направлении 155.8 м, от точки 42 до точки 43 в северо-восточном направлении 50.0 м, от точки 43 до точки 44 в северо-восточном направлении 53.8 м, от точки 44 до точки 45 в северо-западном направлении 25.8 м, от точки 45 до точки 46 в северо-западном направлении 52.4 м, от точки 46 до точки 47 в северо-западном направлении 46.8 м, от точки 47 до точки 48 в юго-западном направлении 29.0 м, от точки 48 до точки 49 в юго-западном направлении 8.0 м, от точки 49 до точки 50 в юго-западном направлении 50.0 м, от точки 50 до точки 51 в северо-западном направлении 122.7 м, от точки 51 до точки 52 в северо-восточном направлении 269.5 м, от точки 52 до точки 53 в северо-восточном направлении 108.4 м, от точки 53 до точки 54 в юго-восточном направлении 11.9 м, от точки 54 до точки 55 в юго-восточном направлении 59.8 м, от точки 55 до точки 56 в юго-восточном направлении 75.8 м, от точки 56 до точки 57 в юго-восточном направлении 62.6 м, от точки 57 до точки 58 в северо-восточном направлении 73.8 м, от точки 58 до точки 59 в северо-восточном направлении 39.4 м, от точки 59 до точки 60 в северо-западном направлении 119.0 м, от точки 60 до точки 61 в северо-западном направлении 11.0 м, от точки 61 до точки 62 в северо-восточном направлении 245.0 м, от точки 62 до точки 63 в северо-восточном направлении 19.4 м, от точки 63 до точки 8 в северо-восточном направлении 41.2 м.

II. Перечень координат характерных точек границ территории объекта культурного наследия:

Обозначение характерных точек границ	Координаты точек в системе координат МСК-71.1	
	X	Y
<b>Участок 1</b>		
1	814171,97	275884,42
2	814177,55	275891,22
3	814161,87	275961,57
4	814159,22	275975,94
5	814097,67	275964,59
6	814087,44	275962,70
7	814102,43	275874,37
1	814171,97	275884,42
<b>Участок 2</b>		
8	814077,57	275954,01
9	814065,08	276020,66
10	814061,88	276037,72
11	814056,70	276065,35
12	814040,38	276137,95
13	814034,08	276165,99

14	814046,36	276168,23
15	814065,14	276171,65
16	814090,09	276185,22
17	814090,82	276201,95
18	814092,17	276214,39
19	814092,34	276216,68
20	814094,16	276240,63
21	814100,45	276319,04
22	814087,52	276318,96
23	814062,76	276323,44
24	814063,39	276340,09
25	814050,35	276342,80
26	814031,22	276323,70
27	814002,60	276333,48
28	813966,97	276318,21
29	813965,50	276317,84
30	813959,46	276315,46
31	813959,15	276329,15
32	813958,54	276355,91
33	813919,89	276374,55
34	813898,51	276370,01
35	813875,67	276366,22
36	813844,95	276313,83
37	813817,59	276279,87
38	813793,31	276269,31
39	813610,17	276247,13
40	813506,07	276237,72
41	813292,15	276195,10
42	813325,81	276042,94
43	813375,11	276051,27
44	813428,16	276060,23
45	813429,30	276034,45
46	813431,63	275982,15
47	813433,71	275935,41
48	813405,09	275930,58
49	813397,20	275929,24
50	813347,90	275920,92
51	813370,96	275800,45
52	813635,27	275852,91
53	813741,34	275875,32
54	813740,95	275887,24

55	813738,97	275947,05
56	813663,22	275947,42
57	813663,08	276010,03
58	813736,80	276012,87
59	813776,17	276014,36
60	813779,86	275895,37
61	813780,05	275884,38
62	814018,58	275940,20
63	814037,49	275944,63
8	814077,57	275954,01

### III. Режим использования территории объекта культурного наследия.

На территории объекта культурного наследия разрешается:

проведение работ по сохранению объекта культурного наследия;

ведение хозяйственной деятельности, не противоречащей требованиям обеспечения сохранности объекта культурного наследия и позволяющей обеспечить его функционирование в современных условиях;

проведение работ, направленных на сохранение паркового комплекса, в том числе проведение мероприятий, направленных на сохранение и воссоздание элементов исторического паркового ландшафта, особенностей рельефа, гидрографии, выявление исторических трасс аллей, тропинок, дорожек, лужаек, воссоздание характерных параметров исторического ландшафта – береговых склонов, характерного соотношения открытых и закрытых пространств, насаждений, традиционных пород, формирующих виды и панорамы контуров парка;

проведение работ по благоустройству и озеленению территории, регулированию и санации зеленых насаждений в целях обеспечения визуального восприятия объекта культурного наследия, нейтрализации дисгармоничного озеленения, сохранение ценных пород деревьев, проведение лечебно-оздоровительных работ по старовозрастным деревьям, расчистка парковых насаждений от самосевных сорных древесных растений;

сохранение историко-градостроительной и природной среды объекта культурного наследия;

ремонт, капитальный ремонт сетей инженерно-технического обеспечения с последующей рекультивацией нарушенных участков, не нарушающие целостность объекта культурного наследия и не создающие угрозы его повреждения, разрушения или уничтожения, при условии реализации согласованных соответствующим органом охраны объектов культурного наследия обязательных разделов об обеспечении сохранности объектов культурного наследия;

обеспечение доступа к объекту культурного наследия;

обеспечение мер пожарной, гидрогеологической и экологической безопасности;

устройство наружного освещения с учетом влияния светового потока на восприятие объекта культурного наследия;

размещение информационных стендов, надписей и указателей, связанных с экспонированием и популяризацией объектов культурного наследия, указанием исторических топонимов.

На территории объекта культурного наследия запрещается:

строительство объектов капитального строительства;

проведение земляных, строительных, мелиоративных и иных работ, за исключением работ по сохранению объекта культурного наследия, сохранению историко-градостроительной или природной среды объекта культурного наследия;

устройство новых сетей инженерно-технического обеспечения (водоснабжение, канализация, отопление, газоснабжение, водоотведение, электроснабжение, связь) наземным и надземным способами;

размещение рекламных стендов и других рекламных конструкций;

устройство железобетонных ограждений и ограждений из металлических профилированных листов;

размещение временных построек и объектов (киосков, павильонов, навесов);

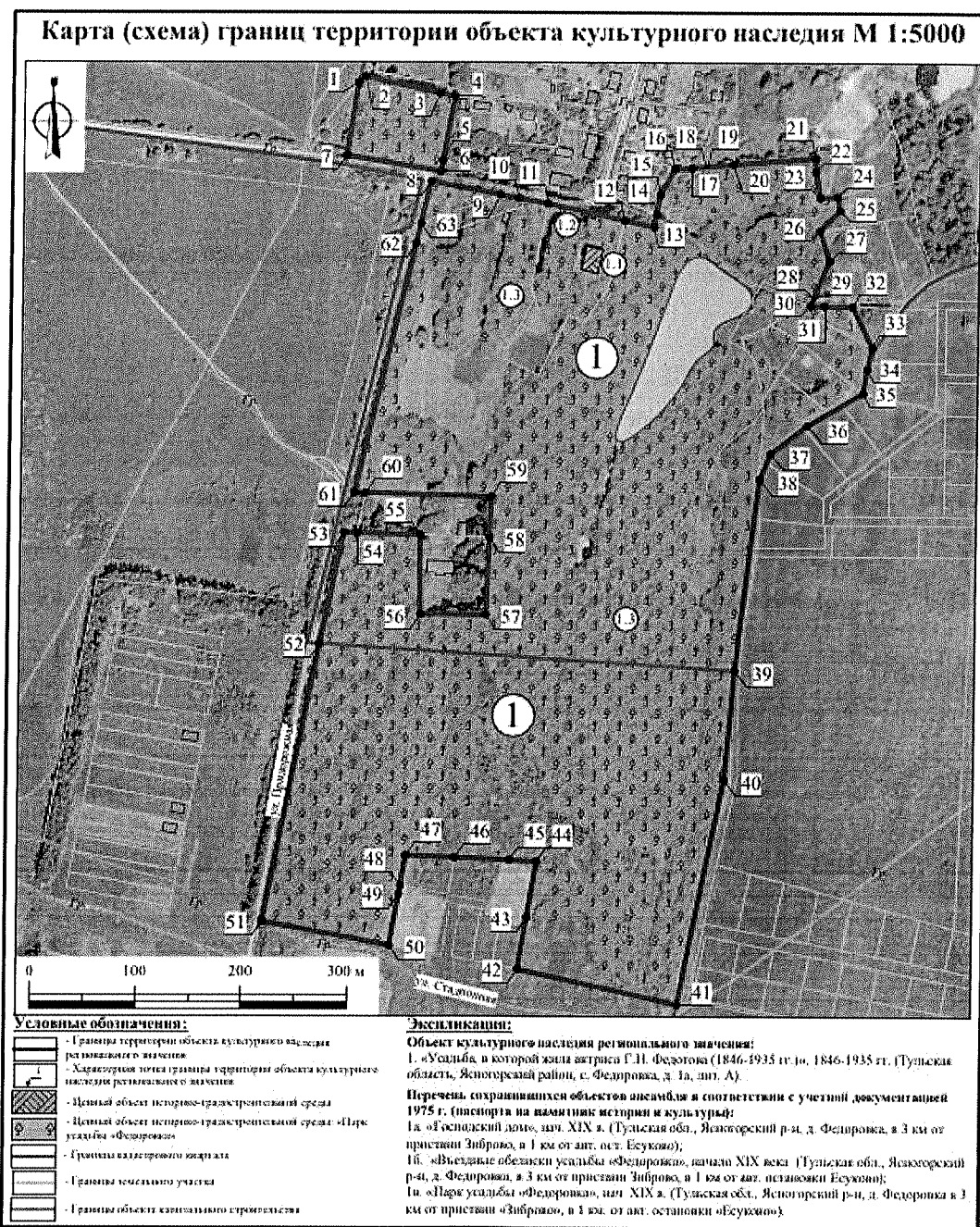
создание разрушающих вибрационных нагрузок динамическим воздействием на грунты;

складирование бытовых отходов.

---

Приложение № 12  
к приказу инспекции Тульской области  
по государственной охране объектов  
культурного наследия  
от 28.06.2024 № 64

**Графическое описание местоположения границ территории объекта культурного наследия регионального значения «Усадьба, в которой жила актриса Г.Н. Федотова (1846-1935 гг.)», 1846-1935 гг., расположенного по адресу: Тульская область, Ясногорский район, с. Федоровка, д. 1а, лит. А**



**Границы территории объекта культурного наследия регионального значения «Бывшая усадьба Л.Н. Гартунг», XVIII в., расположенного по адресу: Тульская область, Ясногорский район, д. Федяшево, ул. Советская, д.8, (ансамбль) с учетом объектов культурного наследия регионального значения «Главный дом», Тульская область, Ясногорский район, д. Федяшево, ул. Советская, д. 8, «Парк», Тульская область, Ясногорский район, д. Федяшево, ул. Советская, д. 8, «Пруды», Тульская область, Ясногорский район, д. Федяшево, ул. Советская, д. 8**

I. Текстовое описание границ территории объектов культурного наследия.

От точки 1 до точки 2 в юго-восточном направлении 360.4 м, от точки 2 до точки 3 в юго-западном направлении 402.7 м, от точки 3 до точки 4 в северо-западном направлении 80.4 м, от точки 4 до точки 5 в юго-западном направлении 91.7 м, от точки 5 до точки 6 в северо-западном направлении 7.9 м, от точки 6 до точки 7 в северо-западном направлении 22.9 м, от точки 7 до точки 8 в юго-западном направлении 101.6 м, от точки 8 до точки 9 в северо-западном направлении 37.4 м, от точки 9 до точки 10 в северо-западном направлении 21.9 м, от точки 10 до точки 11 в северо-западном направлении 51.0 м, от точки 11 до точки 12 в северо-западном направлении 35.7 м, от точки 12 до точки 13 в северо-восточном направлении 6.5 м, от точки 13 до точки 14 в северо-восточном направлении 44.8 м, от точки 14 до точки 15 в северо-восточном направлении 35.5 м, от точки 15 до точки 16 в северо-западном направлении 7.5 м, от точки 16 до точки 17 в северо-западном направлении 22.5 м, от точки 17 до точки 18 в северо-западном направлении 42.9 м, от точки 18 до точки 19 в северо-восточном направлении 251.8 м, от точки 19 до точки 1 в северо-восточном направлении 149.3 м.

II. Перечень координат характерных точек границ территории объектов культурного наследия:

Обозначение характерных точек границ	Координаты точек в системе координат МСК-71.1	
	X	Y
1	763950,63	268397,99
2	763689,69	268646,55
3	763458,68	268316,74
4	763526,87	268274,24
5	763479,57	268195,68
6	763487,48	268195,29

7	763509,17	268187,86
8	763463,37	268097,12
9	763497,07	268080,98
10	763516,82	268071,50
11	763562,79	268049,46
12	763595,01	268034,04
13	763601,17	268036,26
14	763620,87	268076,45
15	763639,26	268106,82
16	763646,21	268104,12
17	763667,18	268095,98
18	763707,18	268080,45
19	763870,74	268271,90
1	763950,63	268397,99

### III. Режим использования территории объектов культурного наследия.

На территории объектов культурного наследия разрешается:

проведение работ по сохранению объекта культурного наследия;

ведение хозяйственной деятельности, не противоречащей требованиям обеспечения сохранности объекта культурного наследия и позволяющей обеспечить его функционирование в современных условиях;

проведение работ, направленных на сохранение паркового комплекса, в том числе проведение мероприятий, направленных на сохранение и воссоздания элементов исторического паркового ландшафта, особенностей рельефа, гидрографии, выявление исторических трасс аллей, тропинок, дорожек, лужаек, воссоздание характерных параметров исторического ландшафта – береговых склонов, характерного соотношения открытых и закрытых пространств, насаждений, традиционных пород, формирующих виды и панорамы контуров парка;

проведение работ по благоустройству и озеленению территории, регулированию и санации зеленых насаждений в целях обеспечения визуального восприятия объекта культурного наследия, нейтрализация дисгармоничного озеленения, сохранение ценных пород деревьев, проведение лечебно-оздоровительных работ по старовозрастным деревьям, расчистка парковых насаждений от самосевных сорных древесных растений;

сохранение историко-градостроительной и природной среды объекта культурного наследия;

ремонт, капитальный ремонт сетей инженерно-технического обеспечения с последующей рекультивацией нарушенных участков, не нарушающие целостность объекта культурного наследия и не создающие угрозы его повреждения, разрушения или уничтожения, при условии реализации, согласованных соответствующим органом охраны объектов культурного наследия обязательных разделов об обеспечении сохранности объектов культурного наследия;



обеспечение доступа к объекту культурного наследия;  
обеспечение мер пожарной, гидрогеологической и экологической безопасности;

устройство наружного освещения с учетом влияния светового потока на восприятие объекта культурного наследия;

размещение информационных стендов, надписей и указателей, связанных с экспонированием и популяризацией объектов культурного наследия, указанием исторических топонимов.

На территории объектов культурного наследия запрещается:

строительство объектов капитального строительства;

проведение земляных, строительных, мелиоративных и иных работ, за исключением работ по сохранению объекта культурного наследия, сохранению историко-градостроительной или природной среды объекта культурного наследия;

устройство новых сетей инженерно-технического обеспечения (водоснабжение, канализация, отопление, газоснабжение, водоотведение, электроснабжение, связь) наземным и подземным способами;

размещение рекламных стендов и других рекламных конструкций;

устройство железобетонных ограждений и ограждений из металлических профилированных листов;

размещение временных построек и объектов (киосков, павильонов, навесов);

создание разрушающих вибрационных нагрузок динамическим воздействием на грунты;

установка «глухих» ограждений;

установка ограждений высотой более 1,8 м;

складирование бытовых отходов.

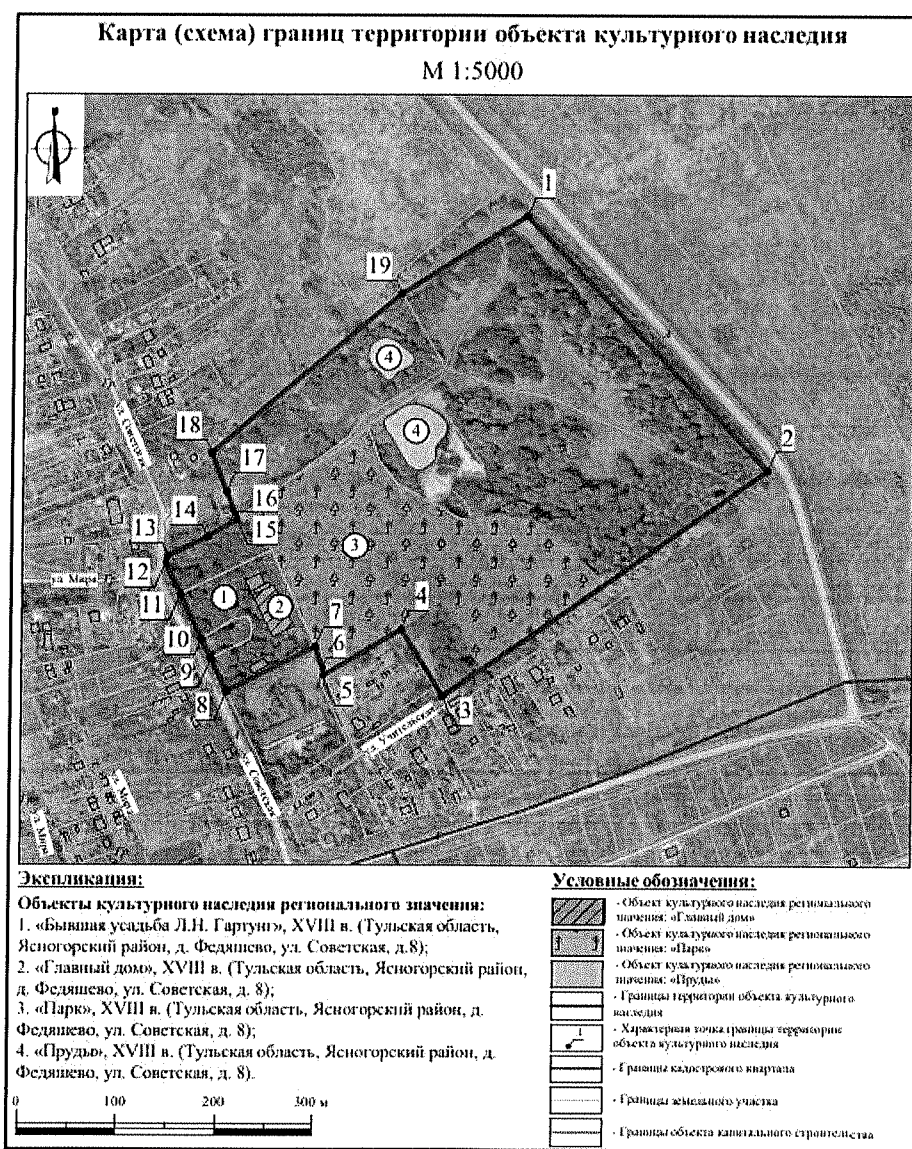
---

Приложение № 14  
к приказу инспекции Тульской области  
по государственной охране объектов  
культурного наследия

от 28.06.2024

№ 64

Графическое описание местоположения границ территории объекта культурного наследия регионального значения «Бывшая усадьба Л.Н. Гартунг», XVIII в., расположенного по адресу: Тульская область, Ясногорский район, д. Федяшево, ул. Советская, д.8, (ансамбль) с учетом объектов культурного наследия регионального значения «Главный дом», Тульская область, Ясногорский район, д. Федяшево, ул. Советская, д. 8, «Парк», Тульская область, Ясногорский район, д. Федяшево, ул. Советская, д. 8, «Пруды», Тульская область, Ясногорский район, д. Федяшево, ул. Советская, д. 8



**Границы территории объекта культурного наследия регионального значения «Братская могила № 5 с захоронением воинов, погибших в период Великой Отечественной войны 1941-1945 гг.», 1941-1945 гг., расположенного по адресу: Тульская область, Ясногорский район, с. Ивановково**

I. Текстовое описание границ территории объекта культурного наследия.

От точки 1 до точки 2 в юго-восточном направлении 14.5 м, от точки 2 до точки 3 в юго-западном направлении 3.0 м, от точки 3 до точки 4 в юго-западном направлении 11.5 м, от точки 4 до точки 5 в северо-западном направлении 14.5 м, от точки 5 до точки 6 в северо-восточном направлении 13.1 м, от точки 6 до точки 1 в северо-восточном направлении 1.4 м.

II. Перечень координат характерных точек границ территории объекта культурного наследия:

Обозначение характерных точек границ	Координаты точек в системе координат МСК-71.1	
	X	Y
1	804549,81	283003,37
2	804541,66	283015,37
3	804539,16	283013,67
4	804529,67	283007,22
5	804537,81	282995,23
6	804548,64	283002,58
1	804549,81	283003,37

III. Режим использования территории объекта культурного наследия.

На территории объекта культурного наследия разрешается:

проведение работ по сохранению объекта культурного наследия;

ведение хозяйственной деятельности, направленной на обеспечение сохранности объекта культурного наследия и позволяющей обеспечить его функционирование в современных условиях;

проведение работ по благоустройству и озеленению территории, кронирование деревьев и кустарников;

обеспечение доступа к объекту культурного наследия;

обеспечение мер пожарной и экологической безопасности;

ремонт, капитальный ремонт сетей инженерно-технического обеспечения с последующей рекультивацией нарушенных участков, не нарушающие целостность объекта культурного наследия и не создающие

угрозы его повреждения, разрушения или уничтожения, при условии реализации, согласованных соответствующим органом охраны объектов культурного наследия обязательных разделов об обеспечении сохранности объектов культурного наследия.

На территории объекта культурного наследия запрещается:

строительство объектов капитального строительства;

проведение земляных, строительных, мелиоративных и иных работ, за исключением работ по сохранению объекта культурного наследия, сохранению историко-градостроительной или природной среды объекта культурного наследия;

устройство автостоянок;

устройство железобетонных ограждений и ограждений из металлических профилированных листов;

размещение временных построек и объектов (киосков, павильонов, навесов);

создание разрушающих вибрационных нагрузок динамическим воздействием на грунты;

складирование бытовых отходов.

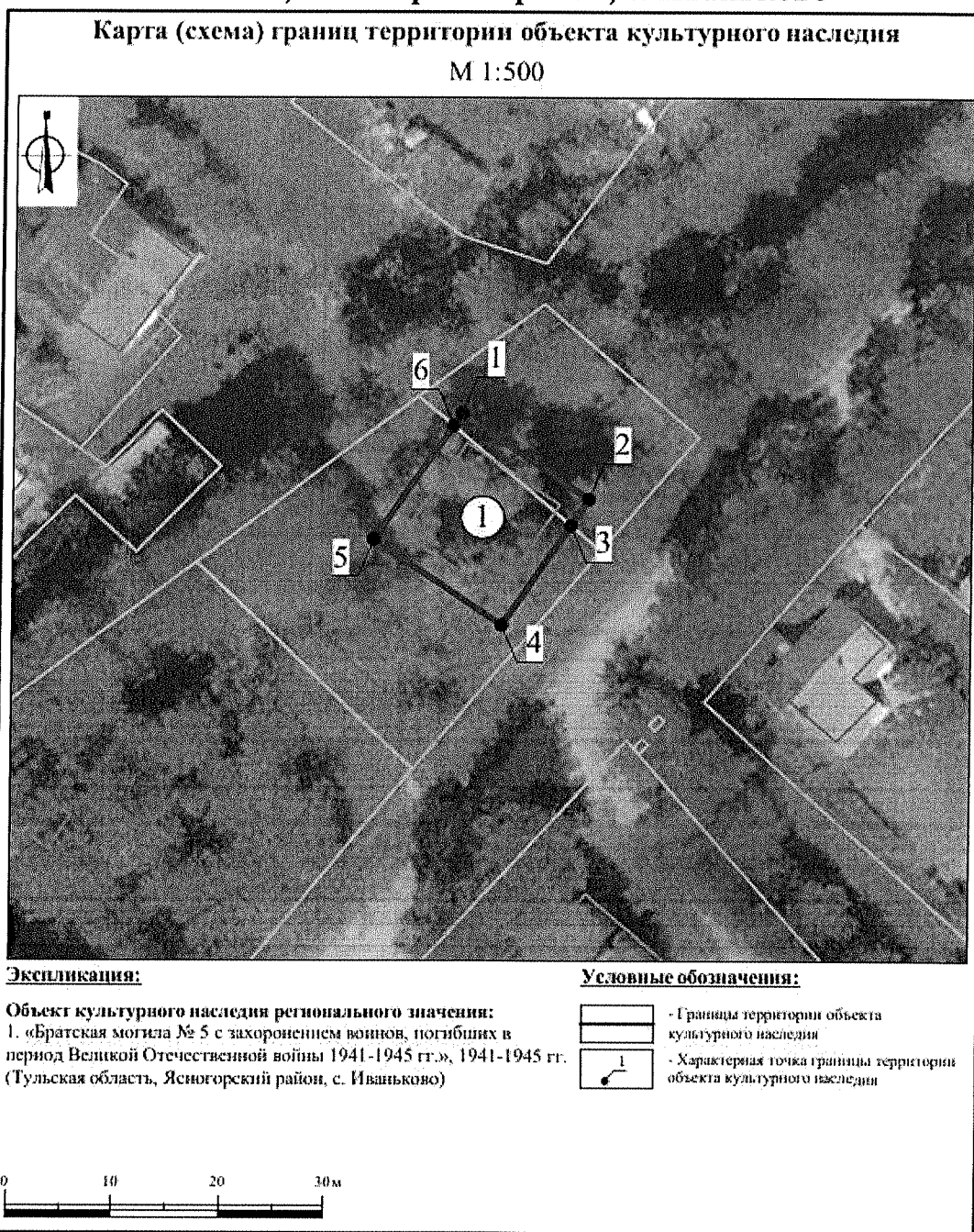
---

Приложение № 16  
к приказу инспекции Тульской области  
по государственной охране объектов  
культурного наследия

от 28.06.2024

№ 64

**Графическое описание местоположения границ территории объекта культурного наследия регионального значения «Братская могила № 5 с захоронением воинов, погибших в период Великой Отечественной войны 1941-1945 гг.», 1941-1945 гг., расположенного по адресу: Тульская область, Ясногорский район, с. Иваново**



**Границы территории объекта культурного наследия регионального значения «Никольская церковь», 1861-1868 гг., расположенного по адресу: Тульская область, Ясногорский район, с. Хотушь, лит. А, А1**

I. Текстовое описание границ территории объекта культурного наследия.

От точки 1 до точки 2 в северо-восточном направлении 17.4 м, от точки 2 до точки 3 в северо-восточном направлении 22.2 м, от точки 3 до точки 4 в юго-восточном направлении 21.3 м, от точки 4 до точки 5 в юго-западном направлении 35.6 м, от точки 5 до точки 6 в юго-западном направлении 11.9 м, от точки 6 до точки 7 в северо-западном направлении 40.6 м, от точки 7 до точки 1 в северо-западном направлении 30.5 м.

II. Перечень координат характерных точек границ территории объекта культурного наследия:

Обозначение характерных точек границ	Координаты точек в системе координат МСК-71.1	
	X	Y
1	783176,74	270180,19
2	783184,60	270195,72
3	783189,00	270217,53
4	783187,05	270238,76
5	783151,45	270238,43
6	783144,45	270228,82
7	783147,35	270188,31
1	783176,74	270180,19

III. Режим использования территории объекта культурного наследия.

На территории объекта культурного наследия разрешается:

проведение работ по сохранению объекта культурного наследия;

ведение хозяйственной деятельности, не противоречащей требованиям обеспечения сохранности объекта культурного наследия и позволяющей обеспечить его функционирование в современных условиях;

проведение работ по благоустройству и озеленению территории, кронирование деревьев и кустарников;

сохранение историко-градостроительной и природной среды объекта культурного наследия;

обеспечение мер пожарной и экологической безопасности;

ремонт, капитальный ремонт сетей инженерно-технического обеспечения с последующей рекультивацией нарушенных участков, не

нарушающие целостность объекта культурного наследия и не создающие угрозы его повреждения, разрушения или уничтожения, при условии реализации, согласованных соответствующим органом охраны объектов культурного наследия обязательных разделов об обеспечении сохранности объектов культурного наследия;

устройство наружного освещения с учетом влияния светового потока на восприятие объекта культурного наследия.

На территории объекта культурного наследия запрещается:

строительство объектов капитального строительства и увеличение объемно-пространственных характеристик, существующих на территории объекта культурного наследия объектов капитального строительства;

проведение земляных, строительных, мелиоративных и иных работ, за исключением работ по сохранению объекта культурного наследия, сохранению историко-градостроительной или природной среды объекта культурного наследия;

устройство новых сетей инженерно-технического обеспечения (водоснабжение, канализация, отопление, газоснабжение, водоотведение, электроснабжение, связь) наземным и надземным способами;

размещение временных построек и объектов (киосков, павильонов, навесов);

устройство железобетонных ограждений и ограждений из металлических профилированных листов;

создание разрушающих вибрационных нагрузок динамическим воздействием на грунты;

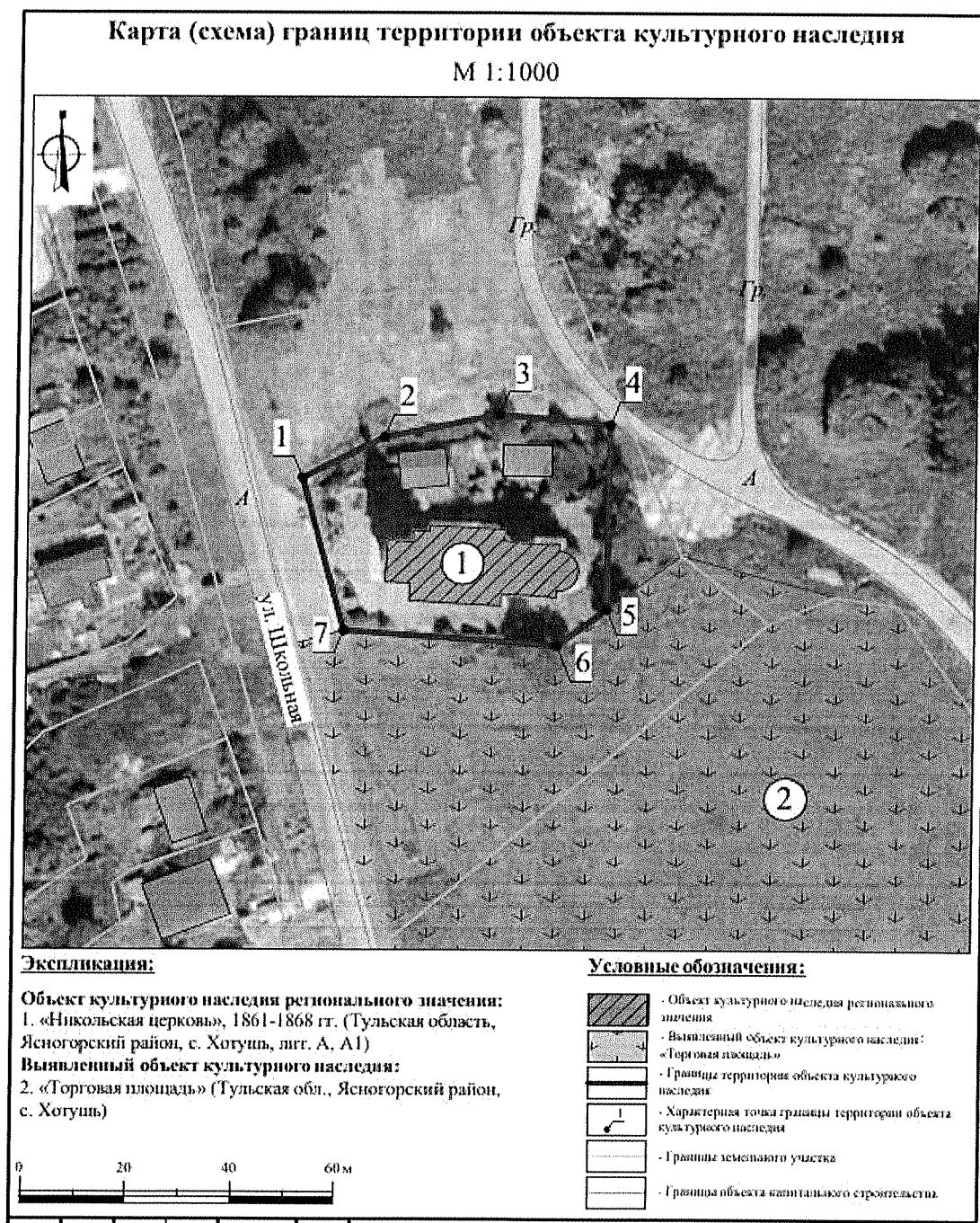
складирование бытовых отходов.

---



Приложение № 18  
к приказу инспекции Тульской области  
по государственной охране объектов  
культурного наследия  
от 28.06.2024 № 64

Графическое описание местоположения границ территории объекта  
культурного наследия регионального значения «Никольская церковь»,  
1861-1868 гг., расположенного по адресу: Тульская область, Ясногорский  
район, с. Хотушь, лит. А, А1





Приложение № 19  
к приказу инспекции Тульской области  
по государственной охране объектов  
культурного наследия  
от 28.06.2024 № 64

**Границы территории выявленного объекта культурного наследия «Дом  
жилой. Здесь в юные годы жил писатель В.В. Вересаев», 2-я пол. XIXв.,  
расположенного по адресу: Тульская область, Ясногорский район,  
г. Ясногорск, Кировский пер., д. 4**

I. Текстовое описание границ территории объекта культурного наследия.

От точки 1 до точки 2 в северо-восточном направлении 6.3 м, от точки 2 до точки 3 в юго-восточном направлении 2.6 м, от точки 3 до точки 4 в юго-восточном направлении 8.2 м, от точки 4 до точки 5 в юго-восточном направлении 17.3 м, от точки 5 до точки 6 в юго-западном направлении 3.7 м, от точки 6 до точки 7 в юго-западном направлении 6.4 м, от точки 7 до точки 8 в юго-западном направлении 11.3 м, от точки 8 до точки 9 в северо-западном направлении 17.7 м, от точки 9 до точки 10 в юго-западном направлении 2.1 м, от точки 10 до точки 11 в юго-западном направлении 4.6 м, от точки 11 до точки 12 в северо-западном направлении 9.2 м, от точки 12 до точки 13 в северо-восточном направлении 14.2 м, от точки 13 до точки 1 в северо-восточном направлении 7.3 м.

II. Перечень координат характерных точек границ территории объекта культурного наследия:

Обозначение характерных точек границ	Координаты точек в системе координат МСК-71.1	
	X	Y
1	774812,14	267950,37
2	774812,24	267956,64
3	774812,13	267959,22
4	774811,78	267967,42
5	774811,04	267984,69
6	774807,31	267984,39
7	774800,97	267983,88
8	774789,79	267982,39
9	774790,28	267964,72
10	774790,24	267962,64
11	774790,21	267958,07
12	774790,70	267948,84
13	774804,82	267949,99
1	774812,14	267950,37

III. Режим использования территории объекта культурного наследия.

На территории объекта культурного наследия разрешается:

проведение работ по сохранению выявленного объекта культурного наследия;

проведение работ по благоустройству и озеленению территории;

обеспечение доступа к выявленному объекту культурного наследия;

обеспечение мер пожарной и экологической безопасности;

ремонт, капитальный ремонт сетей инженерно-технического обеспечения с последующей рекультивацией нарушенных участков, не нарушающие целостность выявленного объекта культурного наследия и не создающие угрозы его повреждения, разрушения или уничтожения.

На территории объекта культурного наследия запрещается:

строительство объектов капитального строительства;

проведение земляных, строительных, мелиоративных и иных работ, за исключением работ по сохранению выявленного объекта культурного наследия, сохранению историко-градостроительной или природной среды выявленного объекта культурного наследия;

создание разрушающих вибрационных нагрузок динамическим воздействием на грунты;

складирование бытовых отходов.

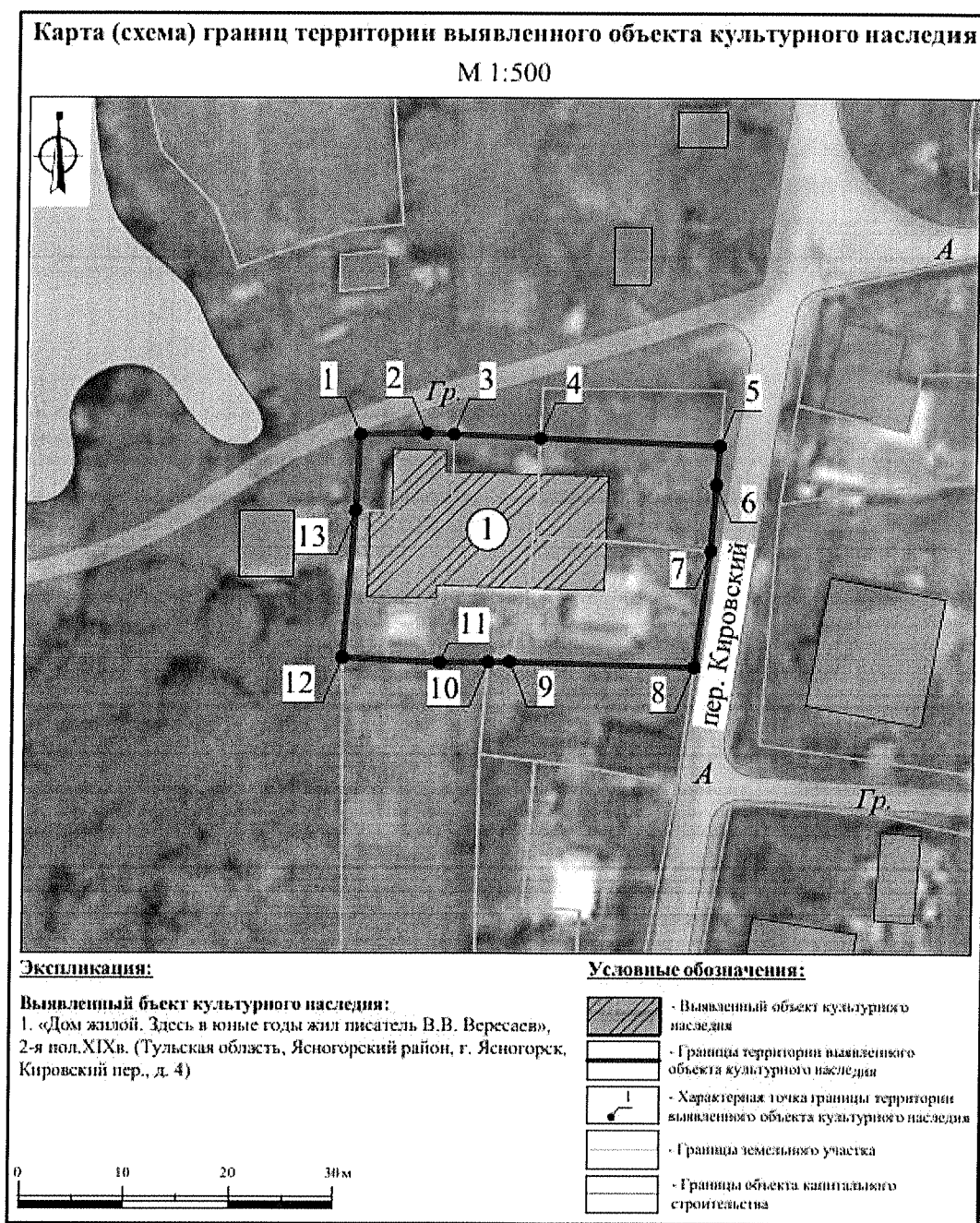
---

Приложение № 20  
к приказу инспекции Тульской области  
по государственной охране объектов  
культурного наследия

от 28.06.2024

№ 64

**Графическое описание местоположения границ территории выявленного объекта культурного наследия «Дом жилой. Здесь в юные годы жил писатель В.В. Вересаев», 2-я пол. XIXв., расположенного по адресу: Тульская область, Ясногорский район, г. Ясногорск, Кировский пер., д. 4**



**Границы территории выявленного объекта культурного наследия  
«Здание приюта для крестьянских сирот», 1903г., расположенного по  
адресу: Тульская область, Ясногорский район, д. Желыбино**

I. Текстовое описание границ территории объекта культурного наследия.

От точки 1 до точки 2 в северо-восточном направлении 53.1 м, от точки 2 до точки 3 в юго-восточном направлении 42.8 м, от точки 3 до точки 4 в юго-западном направлении 38.7 м, от точки 4 до точки 5 в северо-западном направлении 11.8 м, от точки 5 до точки 6 в юго-западном направлении 14.3 м, от точки 6 до точки 1 в северо-западном направлении 31.9 м.

II. Перечень координат характерных точек границ территории объекта культурного наследия:

Обозначение характерных точек границ	Координаты точек в системе координат МСК-71.1	
	X	Y
1	765129,35	263731,34
2	765138,92	263783,55
3	765096,81	263791,28
4	765089,22	263753,33
5	765100,83	263751,20
6	765098,03	263737,22
1	765129,35	263731,34

III. Режим использования территории объекта культурного наследия.

На территории объекта культурного наследия разрешается:

проведение работ по сохранению выявленного объекта культурного наследия;

проведение работ по благоустройству и озеленению территории;

обеспечение доступа к выявленному объекту культурного наследия;

обеспечение мер пожарной и экологической безопасности;

ремонт, капитальный ремонт сетей инженерно-технического обеспечения с последующей рекультивацией нарушенных участков, не нарушающие целостность выявленного объекта культурного наследия и не создающие угрозы его повреждения, разрушения или уничтожения.

На территории объекта культурного наследия запрещается:

строительство объектов капитального строительства;

проведение земляных, строительных, мелиоративных и иных работ, за исключением работ по сохранению выявленного объекта культурного

наследия, сохранению историко-градостроительной или природной среды выявленного объекта культурного наследия;

создание разрушающих вибрационных нагрузок динамическим воздействием на грунты;

складирование бытовых отходов.

---

**Графическое описание местоположения границ территории  
выявленного объекта культурного наследия «Здание приюта для  
крестьянских сирот», 1903г. , расположенного по адресу: Тульская  
область, Ясногорский район, д. Желыбино**



**Границы территории выявленного объекта культурного наследия  
«Церковь свв. Апостолов Петра и Павла», 1903г., расположенного по  
адресу: Тульская область, Ясногорский район, с. Иваново**

I. Текстовое описание границ территории объекта культурного наследия.

От точки 1 до точки 2 в юго-восточном направлении 21.4 м, от точки 2 до точки 3 в юго-восточном направлении 6.4 м, от точки 3 до точки 4 в юго-восточном направлении 11.6 м, от точки 4 до точки 5 в юго-восточном направлении 7.5 м, от точки 5 до точки 6 в юго-западном направлении 6.2 м, от точки 6 до точки 7 в юго-западном направлении 10.5 м, от точки 7 до точки 8 в северо-западном направлении 31.6 м, от точки 8 до точки 1 в северо-восточном направлении 39.6 м.

II. Перечень координат характерных точек границ территории объекта культурного наследия:

Обозначение характерных точек границ	Координаты точек в системе координат МСК-71.1	
	X	Y
1	804815,37	283188,89
2	804813,75	283210,25
3	804807,97	283213,01
4	804797,13	283217,16
5	804789,68	283217,89
6	804783,53	283217,55
7	804773,65	283213,96
8	804776,26	283182,49
1	804815,37	283188,89

III. Режим использования территорий объекта культурного наследия.

На территории объекта культурного наследия разрешается:

проведение работ по сохранению выявленного объекта культурного наследия;

проведение работ по благоустройству и озеленению территории;

обеспечение доступа к выявленному объекту культурного наследия;

обеспечение мер пожарной и экологической безопасности;

ремонт, капитальный ремонт сетей инженерно-технического обеспечения с последующей рекультивацией нарушенных участков, не нарушающие целостность выявленного объекта культурного наследия и не создающие угрозы его повреждения, разрушения или уничтожения.

На территории объекта культурного наследия запрещается:

строительство объектов капитального строительства;

проведение земляных, строительных, мелиоративных и иных работ, за исключением работ по сохранению выявленного объекта культурного наследия, сохранению историко-градостроительной или природной среды выявленного объекта культурного наследия;

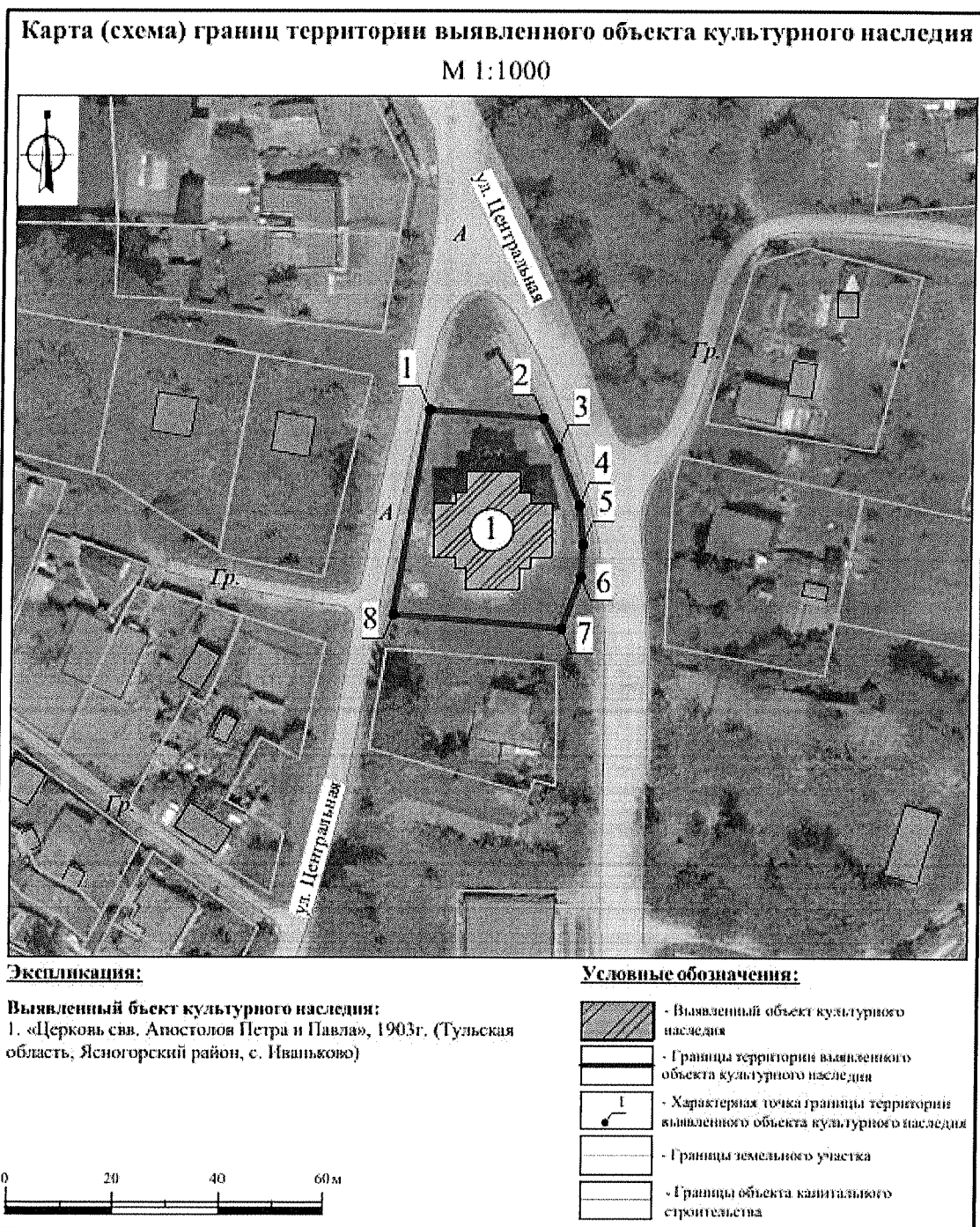
создание разрушающих вибрационных нагрузок динамическим воздействием на грунты;

складирование бытовых отходов.

---



**Графическое описание местоположения границ территории  
выявленного объекта культурного наследия «Церковь свв. Апостолов  
Петра и Павла», 1903г., расположенного по адресу: Тульская область,  
Ясногорский район, с. Иваново**



**Границы территории выявленного объекта культурного наследия  
«Часовня во имя Всех святых», 1912 гг., расположенного по адресу:  
Тульская обл., Ясногорский район, с. Хотушь**

I. Текстовое описание границ территории объекта культурного наследия.

От точки 1 до точки 2 в юго-восточном направлении 18.6 м, от точки 2 до точки 3 в юго-западном направлении 16.0 м, от точки 3 до точки 4 в северо-западном направлении 19.0 м, от точки 4 до точки 1 в северо-восточном направлении 15.9 м.

II. Перечень координат характерных точек границ территории объекта культурного наследия:

Обозначение характерных точек границ	Координаты точек в системе координат МСК-71.1	
	X	Y
1	783048,85	270207,39
2	783046,29	270225,80
3	783030,41	270223,93
4	783033,13	270205,13
1	783048,85	270207,39

III. Режим использования территории объекта культурного наследия.

На территории объекта культурного наследия разрешается:

проведение работ по сохранению выявленного объекта культурного наследия;

проведение работ по благоустройству и озеленению территории;

обеспечение доступа к выявленному объекту культурного наследия;

обеспечение мер пожарной и экологической безопасности;

ремонт, капитальный ремонт сетей инженерно-технического обеспечения с последующей рекультивацией нарушенных участков, не нарушающие целостность выявленного объекта культурного наследия и не создающие угрозы его повреждения, разрушения или уничтожения.

На территории объекта культурного наследия запрещается:

строительство объектов капитального строительства;

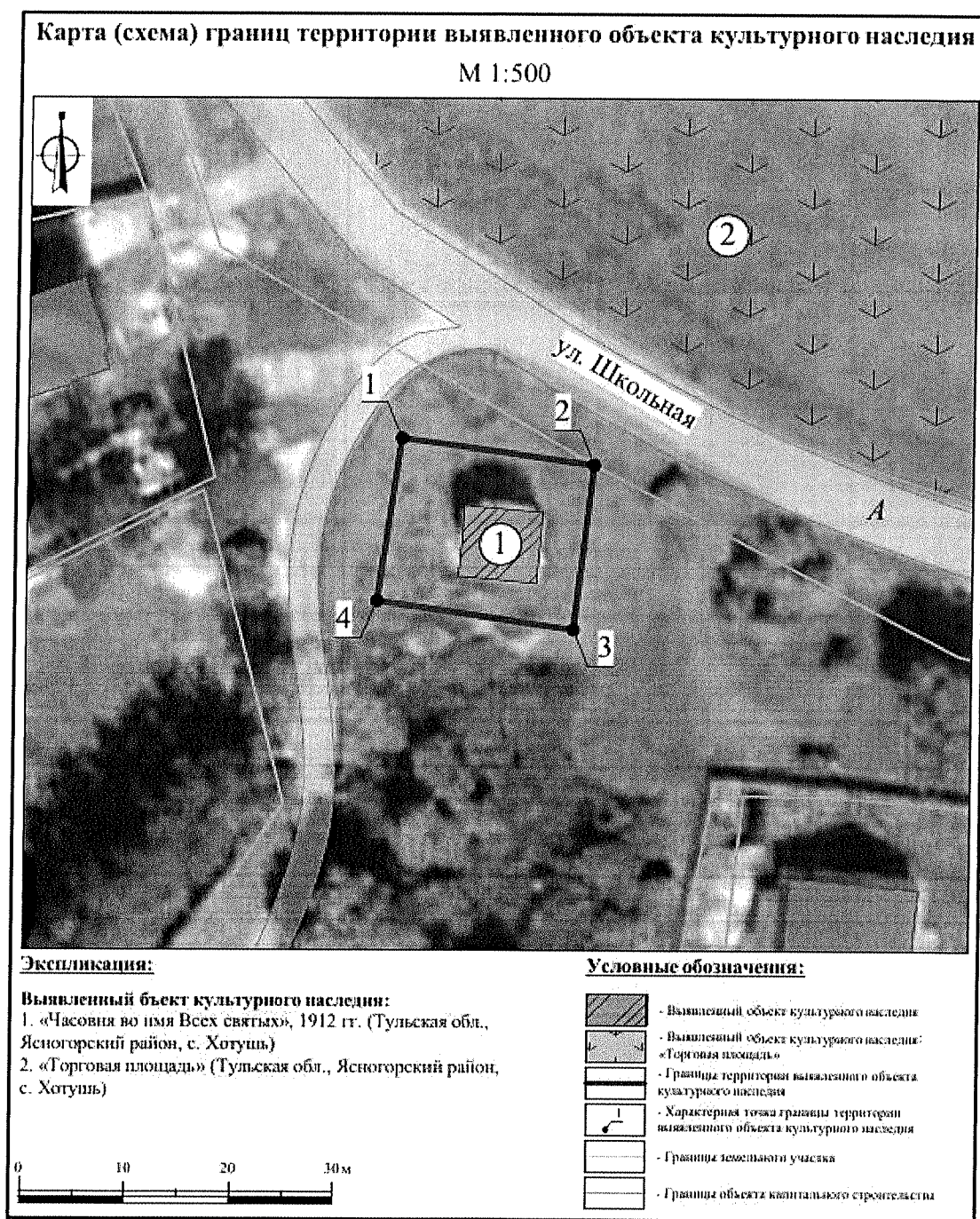
проведение земляных, строительных, мелиоративных и иных работ, за исключением работ по сохранению выявленного объекта культурного наследия, сохранению историко-градостроительной или природной среды выявленного объекта культурного наследия;

создание разрушающих вибрационных нагрузок динамическим воздействием на грунты;  
складирование бытовых отходов.

---

Приложение № 26  
к приказу инспекции Тульской области  
по государственной охране объектов  
культурного наследия  
от 28.06.2024 № 64

**Графическое описание местоположения границ территории  
выявленного объекта культурного наследия «Часовня во имя Всех  
святых», 1912 гг., расположенного по адресу: Тульская обл.,  
Ясногорский район, с. Хотушь**



**Границы территории выявленного объекта культурного наследия  
«Торговая площадь», расположенного по адресу: Тульская обл.,  
Ясногорский район, с. Хотушь**

I. Текстовое описание границ территории объекта культурного наследия.

От точки 1 до точки 2 в северо-восточном направлении 9.3 м, от точки 2 до точки 3 в юго-восточном направлении 40.6 м, от точки 3 до точки 4 в северо-восточном направлении 11.9 м, от точки 4 до точки 5 в северо-восточном направлении 17.9 м, от точки 5 до точки 6 в юго-восточном направлении 30.7 м, от точки 6 до точки 7 в юго-восточном направлении 11.9 м, от точки 7 до точки 8 в юго-восточном направлении 76.3 м, от точки 8 до точки 9 в юго-восточном направлении 38.1 м, от точки 9 до точки 10 в юго-восточном направлении 30.0 м, от точки 10 до точки 11 в юго-западном направлении 6.1 м, от точки 11 до точки 12 в северо-западном направлении 90.3 м, от точки 12 до точки 13 в северо-западном направлении 31.7 м, от точки 13 до точки 14 в северо-западном направлении 42.7 м, от точки 14 до точки 15 в северо-западном направлении 19.1 м, от точки 15 до точки 1 в северо-западном направлении 60.7 м.

II. Перечень координат характерных точек границ территории объекта культурного наследия:

Обозначение характерных точек границ	Координаты точек в системе координат МСК-71.1	
	X	Y
1	783144,87	270179,35
2	783147,35	270188,31
3	783144,45	270228,82
4	783151,45	270238,43
5	783161,89	270252,92
6	783154,04	270282,55
7	783152,24	270294,28
8	783089,73	270337,96
9	783053,70	270350,48
10	783028,10	270366,20
11	783023,12	270362,63
12	783038,82	270273,74
13	783048,85	270243,71

14	783071,43	270207,41
15	783086,38	270195,52
1	783144,87	270179,35

III. Режим использования территории объекта культурного наследия.

На территории объекта культурного наследия разрешается:

проведение работ по сохранению выявленного объекта культурного наследия;

проведение работ по благоустройству и озеленению территории;

обеспечение доступа к выявленному объекту культурного наследия;

обеспечение мер пожарной и экологической безопасности;

ремонт, капитальный ремонт сетей инженерно-технического обеспечения с последующей рекультивацией нарушенных участков, не нарушающие целостность выявленного объекта культурного наследия и не создающие угрозы его повреждения, разрушения или уничтожения.

На территории объекта культурного наследия запрещается:

строительство объектов капитального строительства;

проведение земляных, строительных, мелиоративных и иных работ, за исключением работ по сохранению выявленного объекта культурного наследия, сохранению историко-градостроительной или природной среды выявленного объекта культурного наследия;

устройство новых сетей инженерно-технического обеспечения (водоснабжение, канализация, отопление, газоснабжение, водоотведение, электроснабжение, связь) наземным и надземным способами;

движение транспортных средств;

устройство автостоянок;

создание разрушающих вибрационных нагрузок динамическим воздействием на грунты;

складирование бытовых отходов.

---

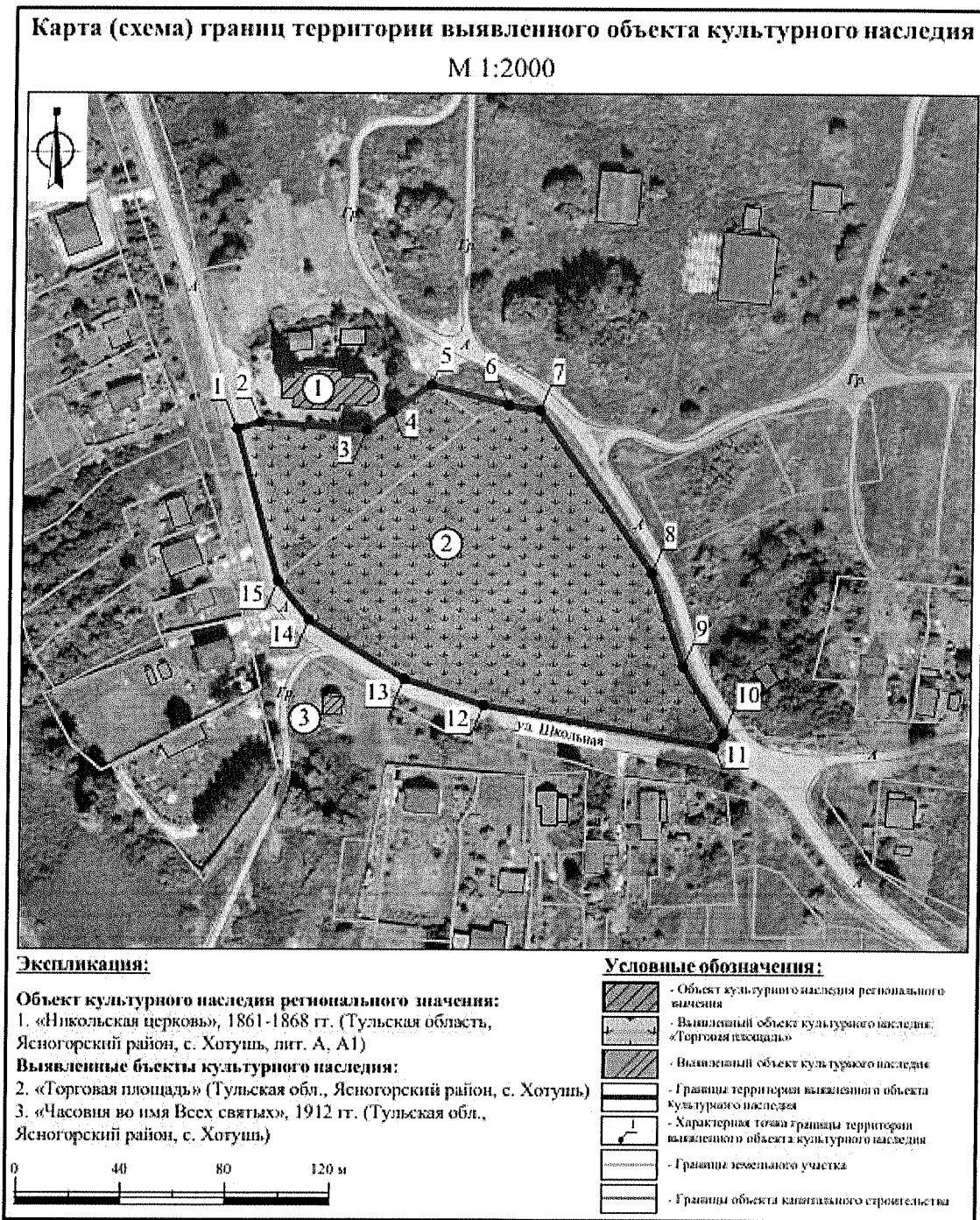


Приложение № 28  
к приказу инспекции Тульской области  
по государственной охране объектов  
культурного наследия

от 28.06.2024

№ 64

**Графическое описание местоположения границ территории  
выявленного объекта культурного наследия «Торговая площадь»,  
расположенного по адресу: Тульская обл., Ясногорский район, с. Хотушь**



**Границы территории выявленного объекта культурного наследия  
«Мост», 1928 г., расположенного по адресу: Тульская область,  
Ясногорский район, с. Ивановково, через р. Беспута между с. Ивановково и  
с. Богословское**

I. Текстовое описание границ территории объекта культурного наследия.

От точки 1 до точки 2 в северо-восточном направлении 57.4 м, от точки 2 до точки 3 в юго-восточном направлении 9.9 м, от точки 3 до точки 4 в юго-восточном направлении 1.2 м, от точки 4 до точки 5 в юго-западном направлении 7.5 м, от точки 5 до точки 6 в юго-западном направлении 49.9 м, от точки 6 до точки 1 в северо-западном направлении 11.1 м.

II. Перечень координат характерных точек границ территории объекта культурного наследия:

Обозначение характерных точек границ	Координаты точек в системе координат МСК-71.1	
	X	Y
1	806578,98	284989,91
2	806583,06	285047,20
3	806573,23	285047,90
4	806571,99	285047,99
5	806571,45	285040,52
6	806567,90	284990,70
1	806578,98	284989,91

III. Режим использования территории объекта культурного наследия.

На территории объекта культурного наследия разрешается:

проведение работ по сохранению выявленного объекта культурного наследия;

проведение работ по благоустройству и озеленению территории;

обеспечение доступа к выявленному объекту культурного наследия;

обеспечение мер пожарной и экологической безопасности;

ремонт, капитальный ремонт сетей инженерно-технического обеспечения с последующей рекультивацией нарушенных участков, не нарушающие целостность выявленного объекта культурного наследия и не создающие угрозы его повреждения, разрушения или уничтожения.

На территории объекта культурного наследия запрещается:

строительство объектов капитального строительства;



проведение земляных, строительных, мелиоративных и иных работ, за исключением работ по сохранению выявленного объекта культурного наследия, сохранению историко-градостроительной или природной среды выявленного объекта культурного наследия;

создание разрушающих вибрационных нагрузок динамическим воздействием на грунты;

складирование бытовых отходов.

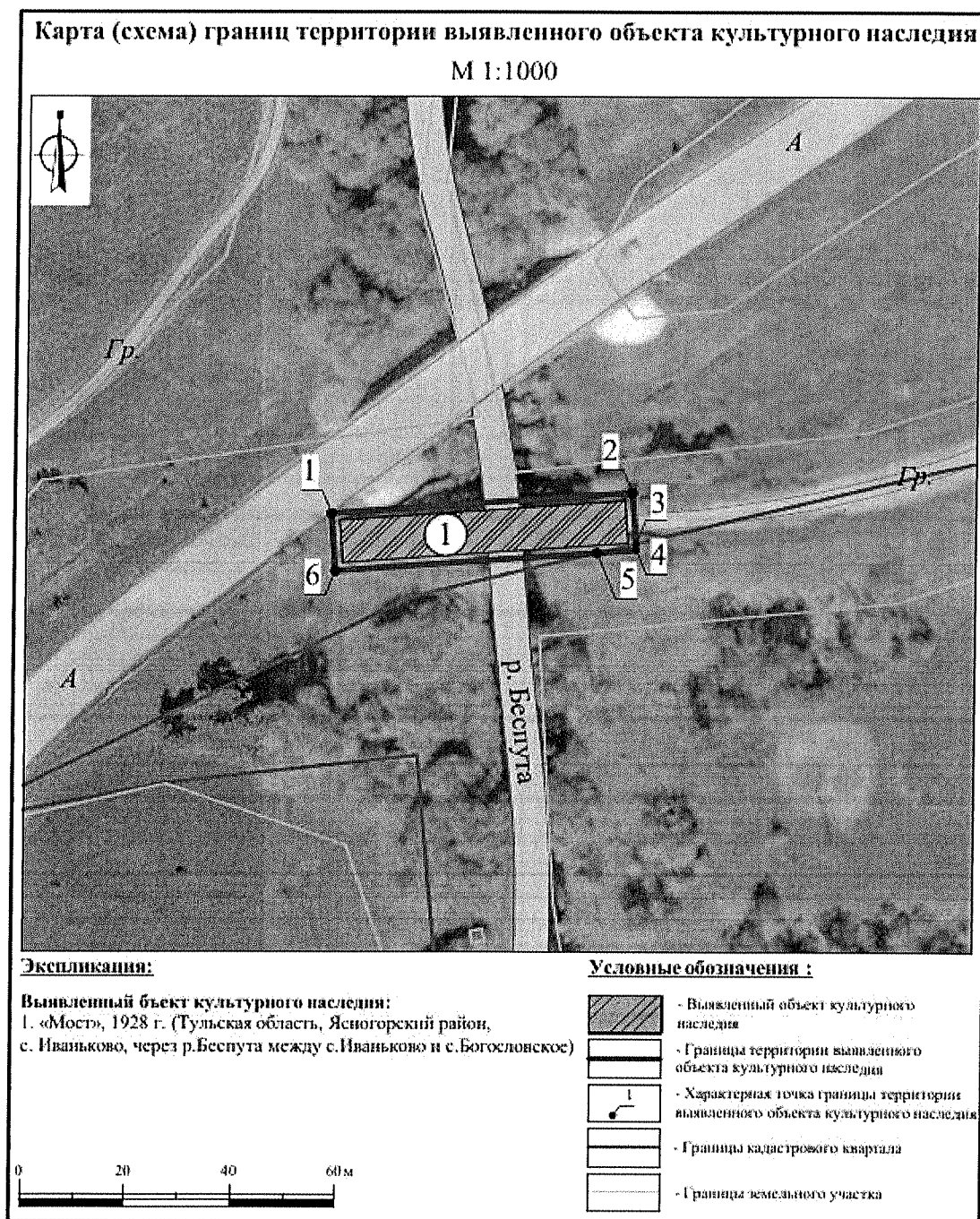
---

Приложение № 30  
к приказу инспекции Тульской области  
по государственной охране объектов  
культурного наследия

от 28.06.2024

№ 64

**Графическое описание местоположения границ территории  
выявленного объекта культурного наследия «Мост», 1928 г.,  
расположенного по адресу: Тульская область, Ясногорский район,  
с. Ивановково, через р. Беспута между с. Ивановково и с. Богословское**



**Границы территории выявленного объекта культурного наследия  
«Церковь Апостола Иоанна Богослова», 1911 г., расположенного по  
адресу: Тульская область, Ясногорский район, с. Богословское**

I. Текстовое описание границ территории объекта культурного наследия.

От точки 1 до точки 2 в северо-восточном направлении 35.4 м, от точки 2 до точки 3 в юго-восточном направлении 27.6 м, от точки 3 до точки 4 в юго-западном направлении 34.0 м, от точки 4 до точки 5 в юго-западном направлении 1.5 м, от точки 5 до точки 1 в северо-западном направлении 25.6 м.

II. Перечень координат характерных точек границ территории объекта культурного наследия:

Обозначение характерных точек границ	Координаты точек в системе координат МСК-71.1	
	X	Y
1	808497,71	286819,83
2	808505,31	286854,43
3	808478,39	286860,34
4	808473,03	286826,76
5	808472,71	286825,32
1	808497,71	286819,83

III. Режим использования территории объекта культурного наследия.

На территории объекта культурного наследия разрешается:

проведение работ по сохранению выявленного объекта культурного наследия;

проведение работ по благоустройству и озеленению территории;

обеспечение доступа к выявленному объекту культурного наследия;

обеспечение мер пожарной и экологической безопасности;

ремонт, капитальный ремонт сетей инженерно-технического обеспечения с последующей рекультивацией нарушенных участков, не нарушающие целостность выявленного объекта культурного наследия и не создающие угрозы его повреждения, разрушения или уничтожения.

На территории объекта культурного наследия запрещается:

строительство объектов капитального строительства;

проведение земляных, строительных, мелиоративных и иных работ, за исключением работ по сохранению выявленного объекта культурного

наследия, сохранению историко-градостроительной или природной среды выявленного объекта культурного наследия;

создание разрушающих вибрационных нагрузок динамическим воздействием на грунты;

складирование бытовых отходов.

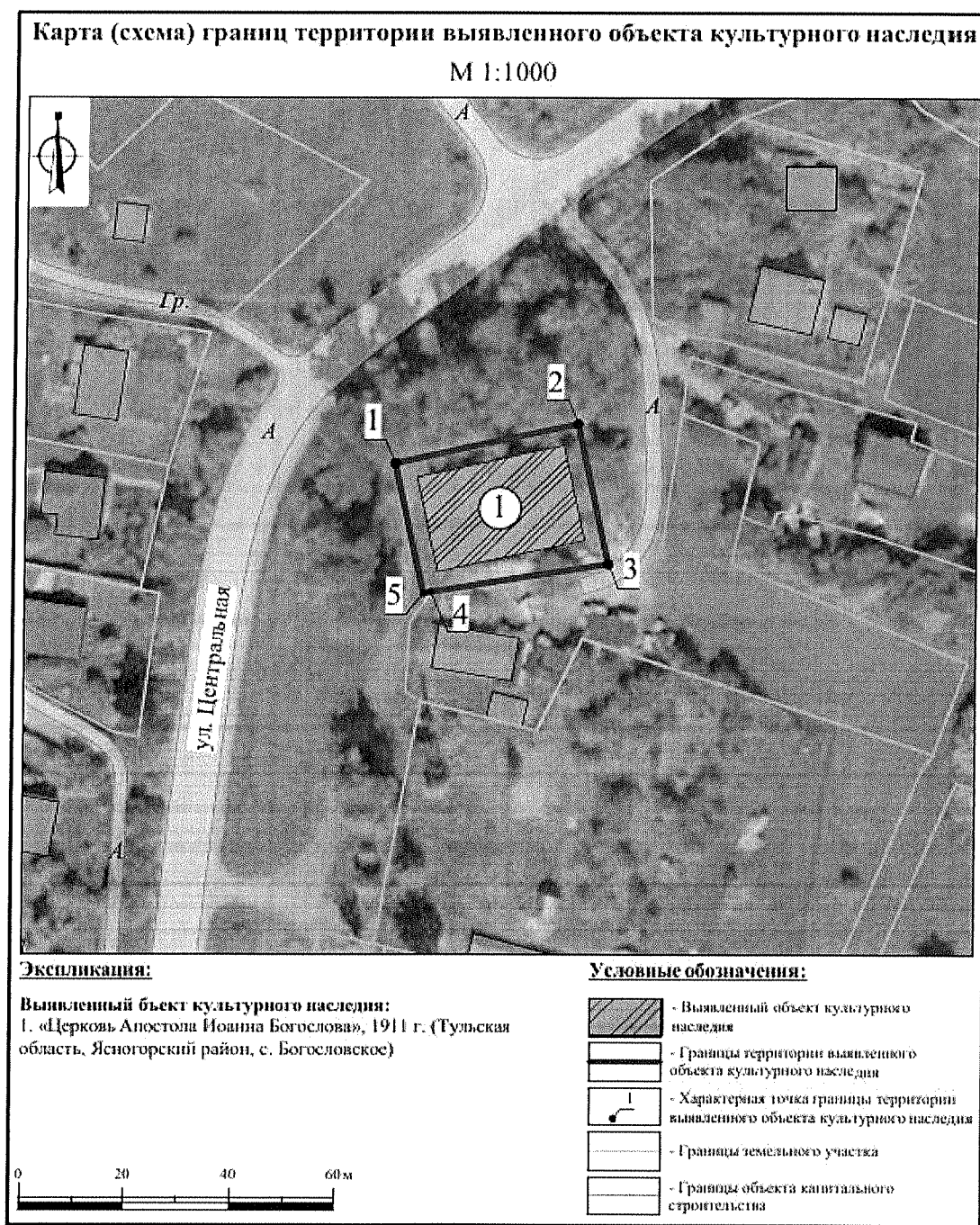
---

Приложение № 32  
к приказу инспекции Тульской области  
по государственной охране объектов  
культурного наследия

от 28.06.2024

№ 64

**Графическое описание местоположения границ территории  
выявленного объекта культурного наследия «Церковь Апостола Иоанна  
Богослова», 1911 г., расположенного по адресу: Тульская область,  
Ясногорский район, с. Богословское**



**Границы территории выявленного объекта культурного наследия  
«Церковь Рождества Пресвятой Богородицы», 1839 г., расположенного  
по адресу: Тульская область, Ясногорский район, с. Григорьевское**

I. Текстовое описание границ территории объекта культурного наследия.

От точки 1 до точки 2 в восточном направлении 38.4 м, от точки 2 до точки 3 в южном направлении 24.7 м, от точки 3 до точки 4 в западном направлении 38.4 м, от точки 4 до точки 1 в северном направлении 24.7 м.

II. Перечень координат характерных точек границ территории объекта культурного наследия:

Обозначение характерных точек границ	Координаты точек в системе координат МСК-71.1	
	X	Y
1	814328,99	285120,03
2	814328,99	285158,39
3	814304,32	285158,39
4	814304,32	285120,03
1	814328,99	285120,03

III. Режим использования территории объекта культурного наследия.

На территории объекта культурного наследия разрешается:

проведение работ по сохранению выявленного объекта культурного наследия;

проведение работ по благоустройству и озеленению территории;

обеспечение доступа к выявленному объекту культурного наследия;

обеспечение мер пожарной и экологической безопасности;

ремонт, капитальный ремонт сетей инженерно-технического обеспечения с последующей рекультивацией нарушенных участков, не нарушающие целостность выявленного объекта культурного наследия и не создающие угрозы его повреждения, разрушения или уничтожения.

На территории объекта культурного наследия запрещается:

строительство объектов капитального строительства;

проведение земляных, строительных, мелиоративных и иных работ, за исключением работ по сохранению выявленного объекта культурного наследия, сохранению историко-градостроительной или природной среды выявленного объекта культурного наследия;

создание разрушающих вибрационных нагрузок динамическим воздействием на грунты;

складирование бытовых отходов.



Приложение № 34  
к приказу инспекции Тульской области  
по государственной охране объектов  
культурного наследия

от 28.06.2024

№ 64

**Графическое описание местоположения границ территории  
выявленного объекта культурного наследия «Церковь Рождества  
Пресвятой Богородицы», 1839 г., расположенного по адресу: Тульская  
область, Ясногорский район, с. Григорьевское**



**Границы территории выявленного объекта культурного наследия  
«Церковь святого Иоанна Дамаскина», 1904 г., расположенного по  
адресу: Тульская область, Ясногорский район, с. Большое Хорошово**

I. Текстовое описание границ территории объекта культурного наследия.

От точки 1 до точки 2 в восточном направлении 32.8 м, от точки 2 до точки 3 в южном направлении 19.3 м, от точки 3 до точки 4 в западном направлении 32.8 м, от точки 4 до точки 1 в северном направлении 19.3 м.

II. Перечень координат характерных точек границ территории объекта культурного наследия:

Обозначение характерных точек границ	Координаты точек в системе координат МСК-71.1	
	X	Y
1	815536,01	283694,39
2	815536,01	283727,14
3	815516,66	283727,14
4	815516,66	283694,39
1	815536,01	283694,39

III. Режим использования территории объекта культурного наследия.

На территории объекта культурного наследия разрешается:

проведение работ по сохранению выявленного объекта культурного наследия;

проведение работ по благоустройству и озеленению территории;

обеспечение доступа к выявленному объекту культурного наследия;

обеспечение мер пожарной и экологической безопасности;

ремонт, капитальный ремонт сетей инженерно-технического обеспечения с последующей рекультивацией нарушенных участков, не нарушающие целостность выявленного объекта культурного наследия и не создающие угрозы его повреждения, разрушения или уничтожения.

На территории объекта культурного наследия запрещается:

строительство объектов капитального строительства;

проведение земляных, строительных, мелиоративных и иных работ, за исключением работ по сохранению выявленного объекта культурного наследия, сохранению историко-градостроительной или природной среды выявленного объекта культурного наследия;

создание разрушающих вибрационных нагрузок динамическим воздействием на грунты;

складирование бытовых отходов.

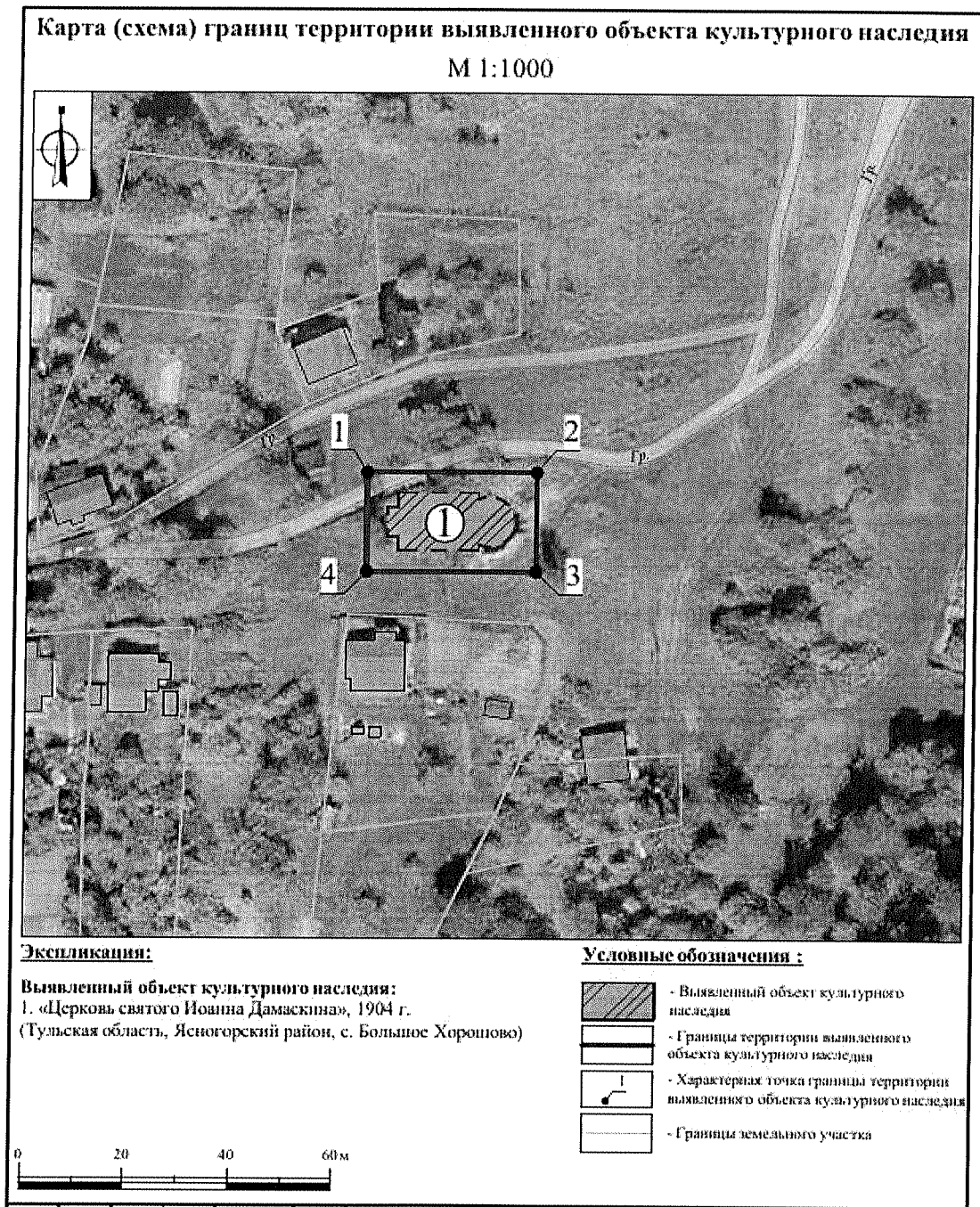


Приложение № 36  
к приказу инспекции Тульской области  
по государственной охране объектов  
культурного наследия

от 28.06.2024

№ 64

**Графическое описание местоположения границ территории  
выявленного объекта культурного наследия «Церковь святого Иоанна  
Дамаскина», 1904 г., расположенного по адресу: Тульская область,  
Ясногорский район, с. Большое Хорошово**



**Границы территории выявленного объекта культурного наследия  
«Церковь Архангела Михаила», 1780 г., расположенного по адресу:  
Тульская область, Ясногорский район, д. Горки**

I. Текстовое описание границ территории объекта культурного наследия.

От точки 1 до точки 2 в юго-восточном направлении 43.4 м, от точки 2 до точки 3 в юго-западном направлении 22.3 м, от точки 3 до точки 4 в северо-западном направлении 43.4 м, от точки 4 до точки 1 в северо-восточном направлении 22.3 м.

II. Перечень координат характерных точек границ территории объекта культурного наследия:

Обозначение характерных точек границ	Координаты точек в системе координат МСК-71.1	
	X	Y
1	795106,98	290212,78
2	795098,90	290255,43
3	795077,02	290251,29
4	795085,09	290208,63
1	795106,98	290212,78

III. Режим использования территории объекта культурного наследия.

На территории объекта культурного наследия разрешается:

проведение работ по сохранению выявленного объекта культурного наследия;

проведение работ по благоустройству и озеленению территории;

обеспечение доступа к выявленному объекту культурного наследия;

обеспечение мер пожарной и экологической безопасности;

ремонт, капитальный ремонт сетей инженерно-технического обеспечения с последующей рекультивацией нарушенных участков, не нарушающие целостность выявленного объекта культурного наследия и не создающие угрозы его повреждения, разрушения или уничтожения.

На территории объекта культурного наследия запрещается:

строительство объектов капитального строительства;

проведение земляных, строительных, мелиоративных и иных работ, за исключением работ по сохранению выявленного объекта культурного наследия, сохранению историко-градостроительной или природной среды выявленного объекта культурного наследия;

создание разрушающих вибрационных нагрузок динамическим воздействием на грунты;  
складирование бытовых отходов.

---

Приложение № 38  
к приказу инспекции Тульской области  
по государственной охране объектов  
культурного наследия

от 28.06.2024

№ 64

**Графическое описание местоположения границ территории  
выявленного объекта культурного наследия «Церковь Архангела  
Михаила», 1780 г., расположенного по адресу: Тульская область,  
Ясногорский район, д. Горки**



**Границы территории выявленного объекта культурного наследия  
«Церковь Воскресения Христова», 1899 г., расположенного по адресу:  
Тульская область, Ясногорский район, с. Горшково**

I. Текстовое описание границ территории объекта культурного наследия.

От точки 1 до точки 2 в северо-восточном направлении 50.5 м, от точки 2 до точки 3 в юго-восточном направлении 27.9 м, от точки 3 до точки 4 в юго-западном направлении 50.5 м, от точки 4 до точки 1 в северо-западном направлении 27.9 м.

II. Перечень координат характерных точек границ территории объекта культурного наследия:

Обозначение характерных точек границ	Координаты точек в системе координат МСК-71.1	
	X	Y
1	771135,85	286516,32
2	771150,03	286564,76
3	771123,23	286572,61
4	771109,05	286524,17
1	771135,85	286516,32

III. Режим использования территории объекта культурного наследия.

На территории объекта культурного наследия разрешается:

проведение работ по сохранению выявленного объекта культурного наследия;

проведение работ по благоустройству и озеленению территории;

обеспечение доступа к выявленному объекту культурного наследия;

обеспечение мер пожарной и экологической безопасности;

ремонт, капитальный ремонт сетей инженерно-технического обеспечения с последующей рекультивацией нарушенных участков, не нарушающие целостность выявленного объекта культурного наследия и не создающие угрозы его повреждения, разрушения или уничтожения.

На территории объекта культурного наследия запрещается:

строительство объектов капитального строительства;

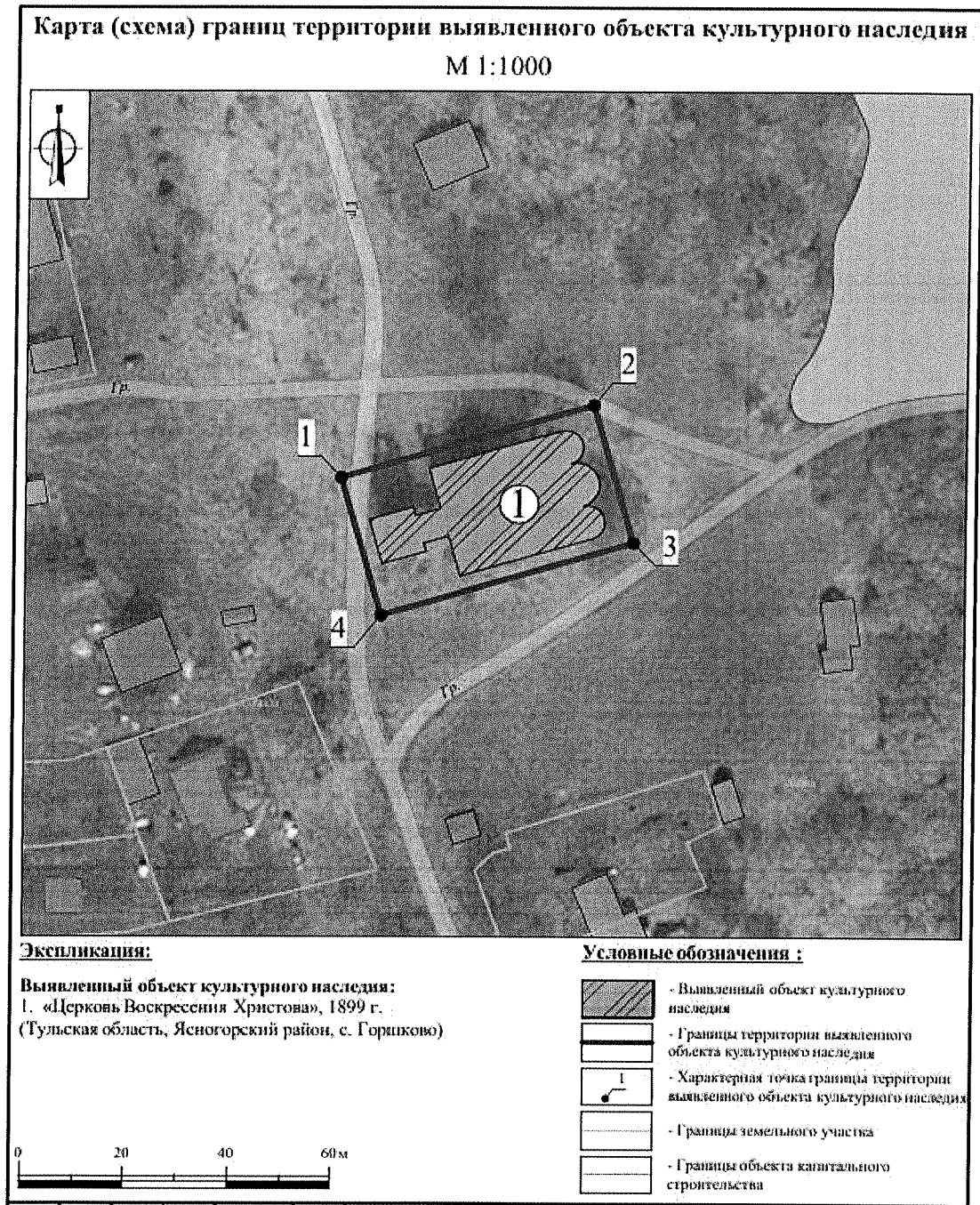
проведение земляных, строительных, мелиоративных и иных работ, за исключением работ по сохранению выявленного объекта культурного наследия, сохранению историко-градостроительной или природной среды выявленного объекта культурного наследия;

создание разрушающих вибрационных нагрузок динамическим воздействием на грунты;  
складирование бытовых отходов.

---



**Графическое описание местоположения границ территории  
выявленного объекта культурного наследия «Церковь Воскресения  
Христово», 1899 г., расположенного по адресу: Тульская область,  
Ясногорский район, с. Горшково**



**Границы территории выявленного объекта культурного наследия  
«Церковь Покрова Пресвятой Богородицы», 1916 г., расположенного по  
адресу: Тульская область, Ясногорский район, с. Денисово**

I. Текстовое описание границ территории объекта культурного наследия.

От точки 1 до точки 2 в северо-восточном направлении 39.8 м, от точки 2 до точки 3 в юго-восточном направлении 30.6 м, от точки 3 до точки 4 в юго-западном направлении 39.8 м, от точки 4 до точки 1 в северо-западном направлении 30.6 м.

II. Перечень координат характерных точек границ территории объекта культурного наследия:

Обозначение характерных точек границ	Координаты точек в системе координат МСК-71.1	
	X	Y
1	773897,55	277941,29
2	773904,71	277980,41
3	773874,58	277985,92
4	773867,43	277946,81
1	773897,55	277941,29

III. Режим использования территории объекта культурного наследия.

На территории объекта культурного наследия разрешается:

проведение работ по сохранению выявленного объекта культурного наследия;

проведение работ по благоустройству и озеленению территории;

обеспечение доступа к выявленному объекту культурного наследия;

обеспечение мер пожарной и экологической безопасности;

ремонт, капитальный ремонт сетей инженерно-технического обеспечения с последующей рекультивацией нарушенных участков, не нарушающие целостность выявленного объекта культурного наследия и не создающие угрозы его повреждения, разрушения или уничтожения.

На территории объекта культурного наследия запрещается:

строительство объектов капитального строительства;

проведение земляных, строительных, мелиоративных и иных работ, за исключением работ по сохранению выявленного объекта культурного наследия, сохранению историко-градостроительной или природной среды выявленного объекта культурного наследия;



создание разрушающих вибрационных нагрузок динамическим воздействием на грунты;  
складирование бытовых отходов.

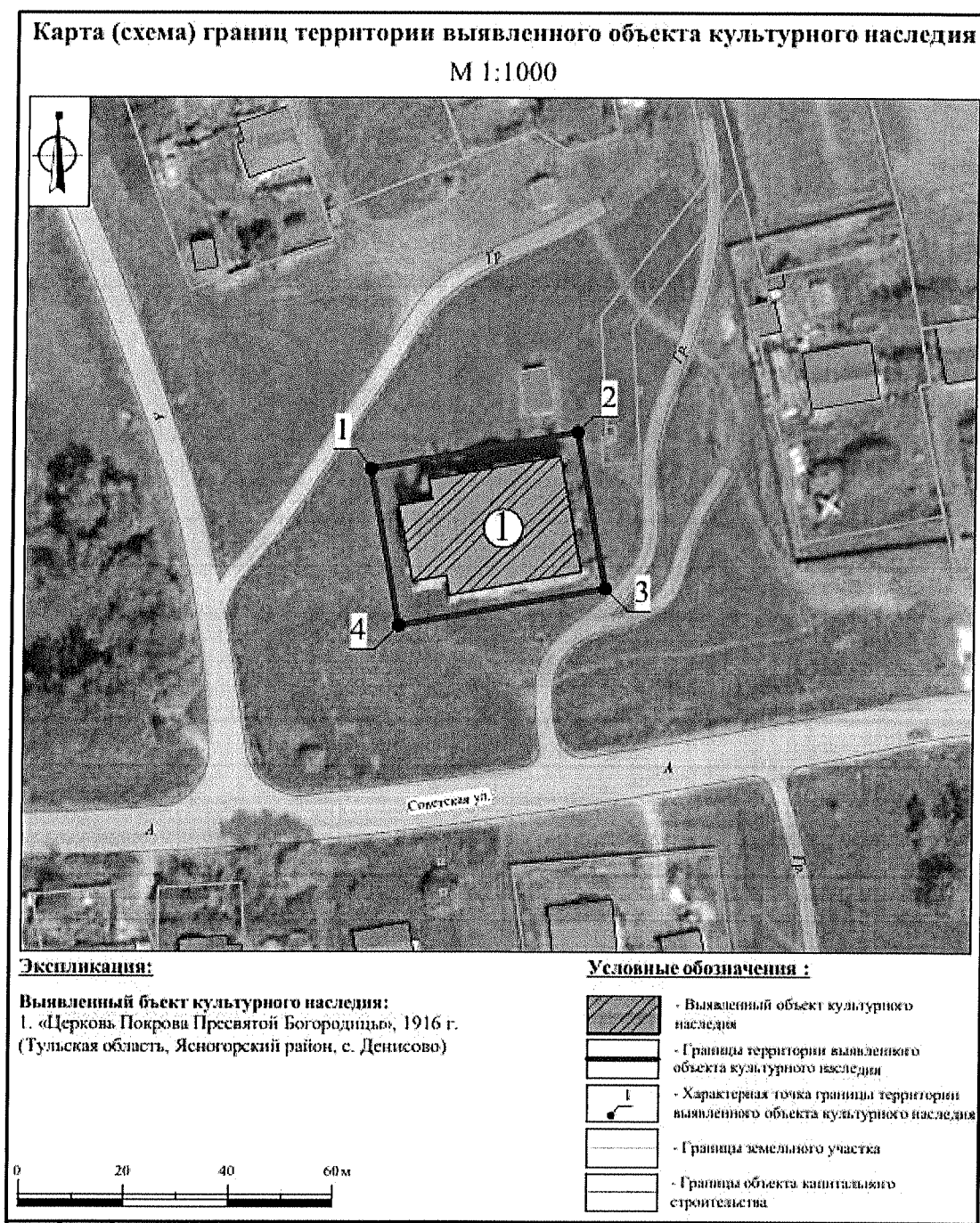
---

Приложение № 42  
к приказу инспекции Тульской области  
по государственной охране объектов  
культурного наследия

от 28.06.2024

№ 64

**Графическое описание местоположения границ территории  
выявленного объекта культурного наследия «Церковь Покрова  
Пресвятой Богородицы», 1916 г., расположенного по адресу: Тульская  
область, Ясногорский район, с. Денисово**



**Границы территории выявленного объекта культурного наследия  
«Усадьба Новосильцевых: главный дом; парк», XIX в. (Усадьба  
Новосильцевых); 1820-е гг. (главный дом)), расположенного по адресу:  
Тульская область, Ясногорский район, п. Есуковский**

**I. Текстовое описание границ территории объекта культурного наследия.**

От точки 1 до точки 2 в юго-восточном направлении 126.2 м, от точки 2 до точки 3 в юго-западном направлении 18.7 м, от точки 3 до точки 4 в юго-восточном направлении 29.2 м, от точки 4 до точки 5 в юго-западном направлении 21.7 м, от точки 5 до точки 6 в юго-восточном направлении 28.3 м, от точки 6 до точки 7 в юго-западном направлении 11.8 м, от точки 7 до точки 8 в северо-западном направлении 17.2 м, от точки 8 до точки 9 в юго-западном направлении 52.8 м, от точки 9 до точки 10 в юго-западном направлении 49.5 м, от точки 10 до точки 11 в юго-восточном направлении 54.6 м, от точки 11 до точки 12 в юго-западном направлении 103.5 м, от точки 12 до точки 13 в юго-западном направлении 27.8 м, от точки 13 до точки 14 в юго-западном направлении 31.3 м, от точки 14 до точки 15 в юго-западном направлении 15.2 м, от точки 15 до точки 16 в северо-западном направлении 13.3 м, от точки 16 до точки 17 в северо-западном направлении 24.0 м, от точки 17 до точки 18 в северо-западном направлении 33.2 м, от точки 18 до точки 19 в северо-западном направлении 56.4 м, от точки 19 до точки 20 в северо-западном направлении 22.8 м, от точки 20 до точки 21 в юго-западном направлении 38.4 м, от точки 21 до точки 22 в северо-западном направлении 29.3 м, от точки 22 до точки 23 в северо-западном направлении 33.1 м, от точки 23 до точки 24 в северо-западном направлении 27.8 м, от точки 24 до точки 25 в северо-западном направлении 21.6 м, от точки 25 до точки 26 в северо-восточном направлении 11.8 м, от точки 26 до точки 27 в северо-восточном направлении 17.4 м, от точки 27 до точки 28 в юго-восточном направлении 38.8 м, от точки 28 до точки 29 в северо-восточном направлении 33.3 м, от точки 29 до точки 30 в северном направлении 69.5 м, от точки 30 до точки 31 в северо-восточном направлении 29.9 м, от точки 31 до точки 32 в северо-восточном направлении 36.9 м, от точки 32 до точки 33 в северо-восточном направлении 29.7 м, от точки 33 до точки 34 в северо-восточном направлении 55.1 м, от точки 34 до точки 1 в северо-восточном направлении 109.6 м.

**II. Перечень координат характерных точек границ территории объекта культурного наследия:**

Обозначение характерных точек границ	Координаты точек в системе координат МСК-71.1	
	X	Y
1	812737,86	275012,05
2	812686,10	275127,14
3	812667,94	275122,55
4	812660,41	275150,79
5	812638,82	275148,51
6	812611,22	275154,79
7	812599,60	275152,87
8	812601,80	275135,85
9	812549,37	275129,64
10	812500,55	275121,53
11	812494,89	275175,83
12	812394,12	275152,20
13	812367,03	275145,84
14	812337,42	275135,59
15	812332,28	275121,32
16	812339,69	275110,24
17	812356,06	275092,66
18	812367,33	275061,41
19	812368,15	275005,05
20	812369,39	274982,29
21	812366,27	274944,04
22	812367,83	274914,74
23	812382,02	274884,80
24	812397,96	274861,99
25	812419,20	274858,25
26	812427,45	274866,67
27	812427,65	274884,11
28	812414,17	274920,51
29	812416,13	274953,74
30	812485,64	274953,74
31	812515,36	274957,41
32	812551,90	274962,76
33	812581,32	274967,07
34	812629,97	274992,88
1	812737,86	275012,05

III. Режим использования территории объекта культурного наследия.  
На территории объекта культурного наследия разрешается:  
проведение работ по сохранению выявленного объекта культурного наследия;

ведение хозяйственной деятельности, направленной на обеспечение сохранности выявленного объекта культурного наследия и позволяющей обеспечить его функционирование в современных условиях;

сохранение историко-градостроительной и природной среды выявленного объекта культурного наследия;

проведение работ, направленных на сохранение паркового комплекса, в том числе проведение мероприятий, направленных на сохранение и воссоздание элементов исторического паркового ландшафта, особенностей рельефа, гидрографии, выявление исторических трасс аллей, тропинок, дорожек, лужаек, воссоздание характерных параметров исторического ландшафта – береговых склонов, характерного соотношения открытых и закрытых пространств, насаждений, традиционных пород, формирующих виды и панорамы контуров парка;

проведение работ по благоустройству и озеленению территории, регулированию и санации зеленых насаждений, нейтрализации дисгармоничного озеленения, сохранение ценных пород деревьев, проведение лечебно-оздоровительных работ по старовозрастным деревьям, расчистка парковых насаждений от самосевных сорных древесных растений;

ремонт, капитальный ремонт сетей инженерно-технического обеспечения с последующей рекультивацией нарушенных участков, не нарушающие целостность выявленного объекта культурного наследия и не создающие угрозы его повреждения, разрушения или уничтожения, при условии реализации согласованных соответствующим органом охраны объектов культурного наследия обязательных разделов об обеспечении сохранности объектов культурного наследия;

обеспечение доступа к выявленному объекту культурного наследия;

обеспечение мер пожарной, гидрогеологической и экологической безопасности;

устройство наружного освещения с учетом влияния светового потока на восприятие выявленного объекта культурного наследия;

размещение информационных стендов, надписей и указателей, связанных с экспонированием и популяризацией объектов культурного наследия, указанием исторических топонимов.

На территории объекта культурного наследия запрещается:

строительство объектов капитального строительства;

проведение земляных, строительных, мелиоративных и иных работ, за исключением работ по сохранению выявленного объекта культурного наследия, сохранению историко-градостроительной или природной среды объекта культурного наследия;

устройство новых сетей инженерно-технического обеспечения (водоснабжение, канализация, отопление, газоснабжение, водоотведение, электроснабжение, связь) наземным и надземным способами;

размещение рекламных стендов и других рекламных конструкций;

устройство железобетонных ограждений и ограждений металлических профилированных листов;

размещение временных построек и объектов (киосков, павильонов, навесов);

создание разрушающих вибрационных нагрузок динамическим воздействием на грунты;

складирование бытовых отходов.

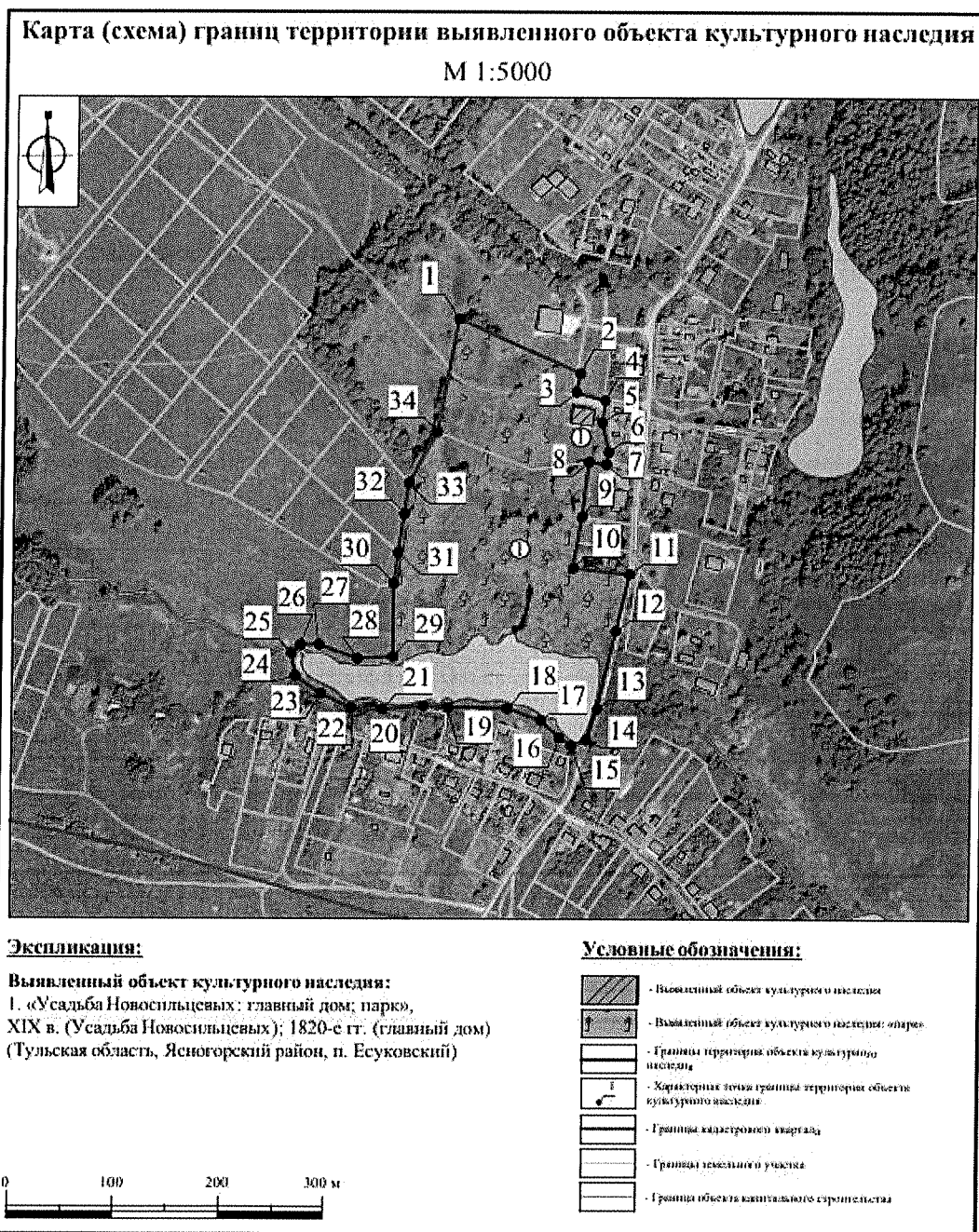
---

Приложение № 44  
к приказу инспекции Тульской области  
по государственной охране объектов  
культурного наследия

от 28.06.2024

№ 64

**Графическое описание местоположения границ территории  
выявленного объекта культурного наследия «Усадьба Новосильцевых:  
главный дом; парк», XIX в. (Усадьба Новосильцевых); 1820-е гг.  
(главный дом)), расположенного по адресу: Тульская область,  
Ясногорский район, п. Есуковский**





**Границы территории выявленного объекта культурного наследия  
«Церковь святителя Николая Чудотворца», 1910-е гг., расположенного  
по адресу: Тульская область, Ясногорский район, с. Каверино**

I. Текстовое описание границ территории объекта культурного наследия.

От точки 1 до точки 2 в юго-восточном направлении 31.5 м, от точки 2 до точки 3 в юго-западном направлении 30.9 м, от точки 3 до точки 4 в северо-западном направлении 31.5 м, от точки 4 до точки 1 в северо-восточном направлении 30.9 м.

II. Перечень координат характерных точек границ территории объекта культурного наследия:

Обозначение характерных точек границ	Координаты точек в системе координат МСК-71.1	
	X	Y
1	802088,48	271874,13
2	802084,02	271905,31
3	802053,46	271900,93
4	802057,92	271869,75
1	802088,48	271874,13

III. Режим использования территории объекта культурного наследия.

На территории объекта культурного наследия разрешается:

проведение работ по сохранению выявленного объекта культурного наследия;

проведение работ по благоустройству и озеленению территории;

обеспечение доступа к выявленному объекту культурного наследия;

обеспечение мер пожарной и экологической безопасности;

ремонт, капитальный ремонт сетей инженерно-технического обеспечения с последующей рекультивацией нарушенных участков, не нарушающие целостность выявленного объекта культурного наследия и не создающие угрозы его повреждения, разрушения или уничтожения.

На территории объекта культурного наследия запрещается:

строительство объектов капитального строительства;

проведение земляных, строительных, мелиоративных и иных работ, за исключением работ по сохранению выявленного объекта культурного наследия, сохранению историко-градостроительной или природной среды выявленного объекта культурного наследия;

создание разрушающих вибрационных нагрузок динамическим воздействием на грунты;  
складирование бытовых отходов.

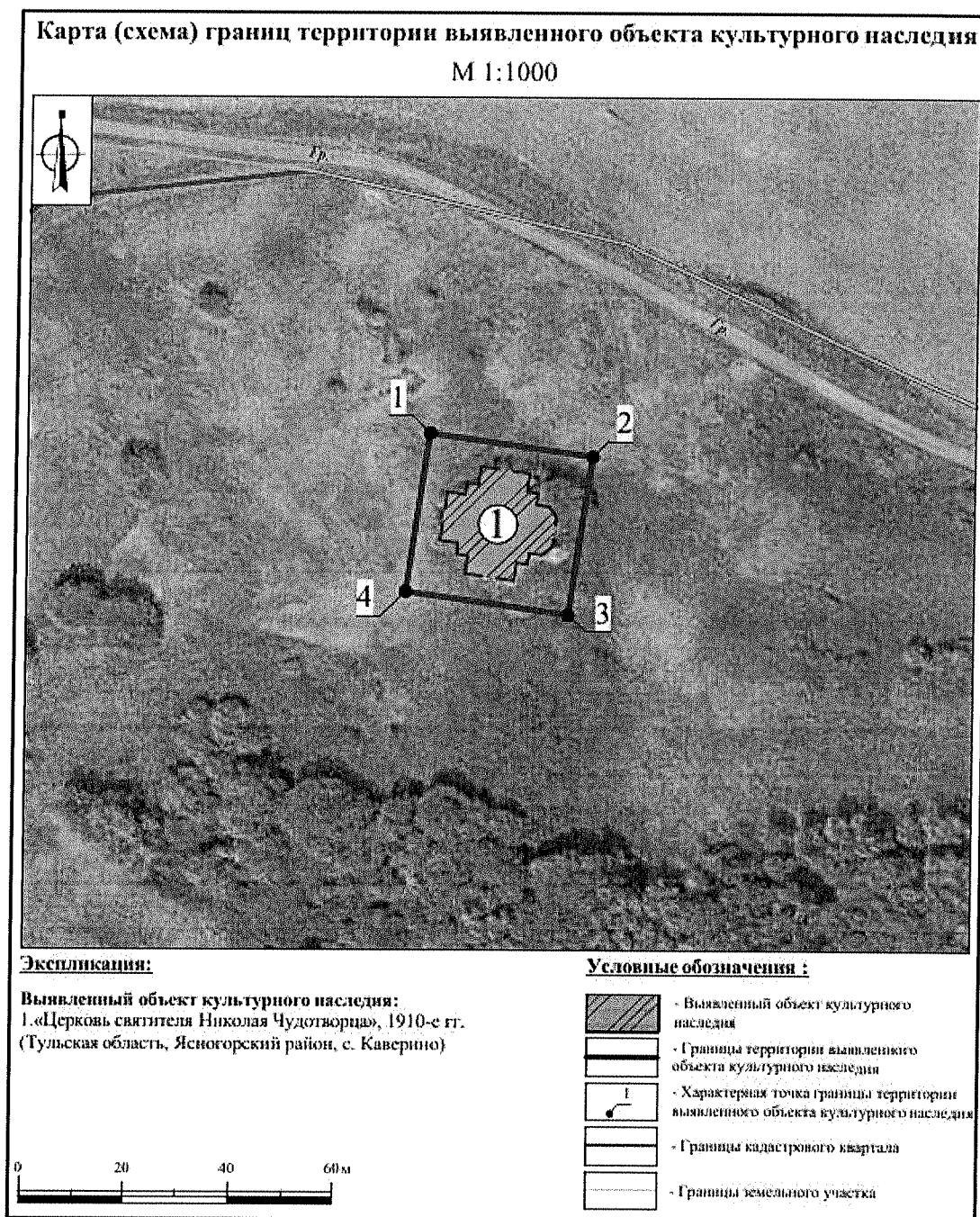
---

Приложение № 46  
к приказу инспекции Тульской области  
по государственной охране объектов  
культурного наследия

от 28.06.2024

№ 64

**Графическое описание местоположения границ территории  
выявленного объекта культурного наследия «Церковь святителя  
Николая Чудотворца», 1910-е гг., расположенного по адресу: Тульская  
область, Ясногорский район, с. Каверино**



**Границы территории выявленного объекта культурного наследия «Усадьба М. П. Травина (Киреевских): церковь Пресвятой Троицы; главный дом; липовый парк», XVII-XIX вв. (Усадьба М. П. Травина (Киреевских)); 1674 г. (церковь Пресвятой Троицы); сер. XVIII-кон. XIX вв. (главный дом); кон. XVIII в. (липовый парк), расположенного по адресу: Тульская область, Ясногорский район, с. Краси́но-Убережное**

I. Текстовое описание границ территории объекта культурного наследия.  
Участок 1:

от точки 1 до точки 2 в юго-восточном направлении 107.7 м, от точки 2 до точки 3 в юго-западном направлении 14.4 м, от точки 3 до точки 4 в юго-западном направлении 9.5 м, от точки 4 до точки 5 в северо-западном направлении 6.5 м, от точки 5 до точки 6 в юго-западном направлении 21.7 м, от точки 6 до точки 7 в юго-восточном направлении 17.7 м, от точки 7 до точки 8 в юго-западном направлении 24.6 м, от точки 8 до точки 9 в юго-западном направлении 12.4 м, от точки 9 до точки 10 в северо-западном направлении 6.3 м, от точки 10 до точки 11 в северо-западном направлении 25.0 м, от точки 11 до точки 12 в юго-западном направлении 6.1 м, от точки 12 до точки 13 в юго-западном направлении 3.9 м, от точки 13 до точки 14 в северо-западном направлении 31.4 м, от точки 14 до точки 15 в северо-западном направлении 18.3 м, от точки 15 до точки 16 в северо-западном направлении 20.5 м, от точки 16 до точки 17 в северо-восточном направлении 27.3 м, от точки 17 до точки 18 в северо-западном направлении 2.6 м, от точки 18 до точки 19 в северо-восточном направлении 19.7 м, от точки 19 до точки 20 в северо-восточном направлении 39.8 м, от точки 20 до точки 1 в северо-восточном направлении 25.4 м.

Участок 2:

от точки 21 до точки 22 в юго-восточном направлении 29.9 м, от точки 22 до точки 23 в юго-западном направлении 18.4 м, от точки 23 до точки 24 в северо-западном направлении 29.9 м, от точки 24 до точки 21 в северо-восточном направлении 18.4 м.

II. Перечень координат характерных точек границ территории объекта культурного наследия:

Обозначение характерных точек границ	Координаты точек в системе координат МСК-71.1	
	Х	У
<b>Участок 1</b>		
1	815904,58	281468,05
2	815875,17	281571,70
3	815861,67	281566,79
4	815852,77	281563,55
5	815855,77	281557,79
6	815835,13	281550,98
7	815828,63	281567,39
8	815805,90	281558,04
9	815794,32	281553,60
10	815796,68	281547,73
11	815801,19	281523,17
12	815795,25	281521,58
13	815792,59	281518,67
14	815796,30	281487,46
15	815798,98	281469,37
16	815799,96	281448,90
17	815827,23	281448,95
18	815828,98	281447,02
19	815848,69	281447,46
20	815888,50	281448,35
1	815904,58	281468,05
<b>Участок 2</b>		
21	815819,44	281408,06
22	815813,96	281437,48
23	815795,82	281434,10
24	815801,30	281404,68
21	815819,44	281408,06

III. Режим использования территории объекта культурного наследия.

На территории объекта культурного наследия разрешается:

проведение работ по сохранению выявленного объекта культурного наследия;

ведение хозяйственной деятельности, направленной на обеспечение сохранности выявленного объекта культурного наследия и позволяющей обеспечить его функционирование в современных условиях;

сохранение историко-градостроительной и природной среды выявленного объекта культурного наследия;

проведение работ, направленных на сохранение паркового комплекса, в том числе проведение мероприятий, направленных на сохранение и воссоздание элементов исторического паркового ландшафта, особенностей

рельефа, гидрографии, выявление исторических трасс аллей, тропинок, дорожек, лужаек, воссоздание характерных параметров исторического ландшафта – береговых склонов, характерного соотношения открытых и закрытых пространств, насаждений, традиционных пород, формирующих виды и панорамы контуров парка;

проведение работ по благоустройству и озеленению территории, регулированию и санации зеленых насаждений, нейтрализации дисгармоничного озеленения, сохранение ценных пород деревьев, проведение лечебно-оздоровительных работ по старовозрастным деревьям, расчистка парковых насаждений от самосевных сорных древесных растений;

ремонт, капитальный ремонт сетей инженерно-технического обеспечения с последующей рекультивацией нарушенных участков, не нарушающие целостность объекта культурного наследия и не создающие угрозы его повреждения, разрушения или уничтожения, при условии реализации согласованных соответствующим органом охраны объектов культурного наследия обязательных разделов об обеспечении сохранности объектов культурного наследия;

обеспечение доступа к выявленному объекту культурного наследия;

обеспечение мер пожарной, гидрогеологической и экологической безопасности;

устройство наружного освещения с учетом влияния светового потока на восприятие выявленного объекта культурного наследия;

размещение информационных стендов, надписей и указателей, связанных с экспонированием и популяризацией объектов культурного наследия, указанием исторических топонимов.

На территории объекта культурного наследия запрещается:

строительство объектов капитального строительства;

проведение земляных, строительных, мелиоративных и иных работ, за исключением работ по сохранению выявленного объекта культурного наследия, сохранению историко-градостроительной или природной среды объекта культурного наследия;

устройство новых сетей инженерно-технического обеспечения (водоснабжение, канализация, отопление, газоснабжение, водоотведение, электроснабжение, связь) наземным и надземным способами;

размещение рекламных стендов и других рекламных конструкций;

устройство железобетонных ограждений и ограждений металлических профилированных листов;

размещение временных построек и объектов (киосков, павильонов, навесов);

создание разрушающих вибрационных нагрузок динамическим воздействием на грунты;

складирование бытовых отходов.

---

**Графическое описание местоположения границ территории выявленного объекта культурного наследия «Усадьба М. П. Травина (Киреевских): церковь Пресвятой Троицы; главный дом; липовый парк», XVII-XIX вв. (Усадьба М. П. Травина (Киреевских)); 1674 г. (церковь Пресвятой Троицы); сер. XVIII-кон. XIX вв. (главный дом); кон. XVIII в. (липовый парк), расположенного по адресу: Тульская область, Ясногорский район, с. Краси́но-Убережное**





**Границы территории выявленного объекта культурного наследия  
«Церковь Пресвятой Троицы», 1805 г., 1851-1866 гг., расположенного по  
адресу: Тульская область, Ясногорский район, с. Машково**

I. Текстовое описание границ территории объекта культурного наследия.

От точки 1 до точки 2 в северо-восточном направлении 40.5 м, от точки 2 до точки 3 в юго-восточном направлении 23.1 м, от точки 3 до точки 4 в юго-западном направлении 40.5 м, от точки 4 до точки 1 в северо-западном направлении 23.1 м.

II. Перечень координат характерных точек границ территории объекта культурного наследия:

Обозначение характерных точек границ	Координаты точек в системе координат МСК-71.1	
	X	Y
1	780455,14	275615,27
2	780464,81	275654,59
3	780442,35	275660,12
4	780432,67	275620,80
1	780455,14	275615,27

III. Режим использования территории объекта культурного наследия.

На территории объекта культурного наследия разрешается:

проведение работ по сохранению выявленного объекта культурного наследия;

проведение работ по благоустройству и озеленению территории;

обеспечение доступа к выявленному объекту культурного наследия;

обеспечение мер пожарной и экологической безопасности;

ремонт, капитальный ремонт сетей инженерно-технического обеспечения с последующей рекультивацией нарушенных участков, не нарушающие целостность выявленного объекта культурного наследия и не создающие угрозы его повреждения, разрушения или уничтожения.

На территории объекта культурного наследия запрещается:

строительство объектов капитального строительства;

проведение земляных, строительных, мелиоративных и иных работ, за исключением работ по сохранению выявленного объекта культурного наследия, сохранению историко-градостроительной или природной среды выявленного объекта культурного наследия;

создание разрушающих вибрационных нагрузок динамическим воздействием на грунты;  
складирование бытовых отходов.

---

**Графическое описание местоположения границ территории  
выявленного объекта культурного наследия «Церковь Пресвятой  
Троицы», 1805 г., 1851-1866 гг., расположенного по адресу: Тульская  
область, Ясногорский район, с. Машково**



**Границы территории выявленного объекта культурного наследия  
«Церковь Рождества Христова», 1916 г., расположенного по адресу:  
Тульская область, Ясногорский район, с. Мокрый Корь**

I. Текстовое описание границ территории объекта культурного наследия.

От точки 1 до точки 2 в северо-восточном направлении 57.1 м, от точки 2 до точки 3 в юго-восточном направлении 48.1 м, от точки 3 до точки 4 в юго-западном направлении 57.3 м, от точки 4 до точки 5 в юго-западном направлении 11.2 м, от точки 5 до точки 6 в юго-западном направлении 6.2 м, от точки 6 до точки 7 в северо-западном направлении 6.0 м, от точки 7 до точки 8 в северо-западном направлении 5.2 м, от точки 8 до точки 9 в северо-западном направлении 5.3 м, от точки 9 до точки 1 в северо-восточном направлении 45.2 м.

II. Перечень координат характерных точек границ территории объекта культурного наследия:

Обозначение характерных точек границ	Координаты точек в системе координат МСК-71.1	
	X	Y
1	786353,73	284993,28
2	786367,87	285048,62
3	786321,26	285060,67
4	786302,02	285006,71
5	786298,99	284995,97
6	786298,27	284989,86
7	786300,16	284984,18
8	786304,86	284981,85
9	786310,15	284981,13
1	786353,73	284993,28

III. Режим использования территории объекта культурного наследия.

На территории объекта культурного наследия разрешается:

проведение работ по сохранению выявленного объекта культурного наследия;

проведение работ по благоустройству и озеленению территории;

обеспечение доступа к выявленному объекту культурного наследия;

обеспечение мер пожарной и экологической безопасности;

ремонт, капитальный ремонт сетей инженерно-технического обеспечения с последующей рекультивацией нарушенных участков, не

нарушающие целостность выявленного объекта культурного наследия и не создающие угрозы его повреждения, разрушения или уничтожения.

На территории объекта культурного наследия запрещается:

строительство объектов капитального строительства;

проведение земляных, строительных, мелиоративных и иных работ, за исключением работ по сохранению выявленного объекта культурного наследия, сохранению историко-градостроительной или природной среды выявленного объекта культурного наследия;

создание разрушающих вибрационных нагрузок динамическим воздействием на грунты;

складирование бытовых отходов.

---

**Графическое описание местоположения границ территории  
выявленного объекта культурного наследия «Церковь Рождества  
Христова», 1916 г., расположенного по адресу: Тульская область,  
Ясногорский район, с. Мокрый Корь**



**Границы территории выявленного объекта культурного наследия  
«Церковь Рождества Пресвятой Богородицы», 1848 г., расположенного  
по адресу: Тульская область, Ясногорский район, с. Теляково**

I. Текстовое описание границ территории объекта культурного наследия.  
От точки 1 до точки 2 в северо-восточном направлении 39.5 м, от точки 2 до точки 3 в юго-восточном направлении 22.7 м, от точки 3 до точки 4 в юго-западном направлении 39.5 м, от точки 4 до точки 1 в северо-западном направлении 22.7 м.

II. Перечень координат характерных точек границ территории объекта культурного наследия:

Обозначение характерных точек границ	Координаты точек в системе координат МСК-71.1	
	X	Y
1	783158,95	280603,99
2	783161,19	280643,41
3	783138,48	280644,70
4	783136,24	280605,28
1	783158,95	280603,99

III. Режим использования территории объекта культурного наследия.  
На территории объекта культурного наследия разрешается:  
проведение работ по сохранению выявленного объекта культурного наследия;

проведение работ по благоустройству и озеленению территории;  
обеспечение доступа к выявленному объекту культурного наследия;  
обеспечение мер пожарной и экологической безопасности;  
ремонт, капитальный ремонт сетей инженерно-технического обеспечения с последующей рекультивацией нарушенных участков, не нарушающие целостность выявленного объекта культурного наследия и не создающие угрозы его повреждения, разрушения или уничтожения.

На территории объекта культурного наследия запрещается:  
строительство объектов капитального строительства;  
проведение земляных, строительных, мелиоративных и иных работ, за исключением работ по сохранению выявленного объекта культурного наследия, сохранению историко-градостроительной или природной среды выявленного объекта культурного наследия;



создание разрушающих вибрационных нагрузок динамическим воздействием на грунты;  
складирование бытовых отходов.

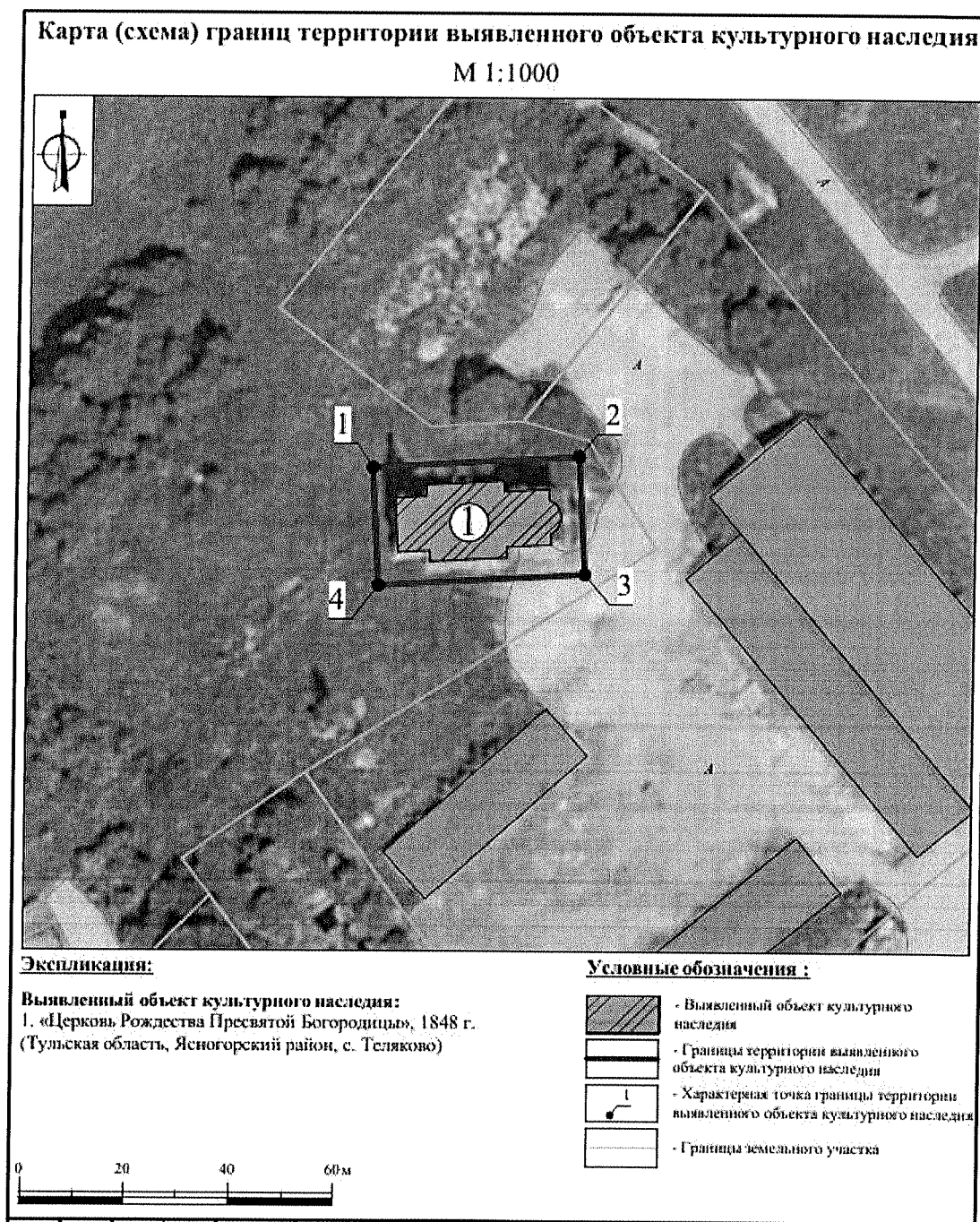
---

Приложение № 54  
к приказу инспекции Тульской области  
по государственной охране объектов  
культурного наследия

от 28.06.2024

№ 64

**Графическое описание местоположения границ территории  
выявленного объекта культурного наследия «Церковь Рождества  
Пресвятой Богородицы», 1848 г., расположенного по адресу: Тульская  
область, Ясногорский район, с. Теляково**



**Границы территории выявленного объекта культурного наследия  
«Дачный дом», нач. XX в., расположенного по адресу: Тульская область,  
Ясногорский район, д. Хорошевка**

I. Текстовое описание границ территории объекта культурного наследия.

От точки 1 до точки 2 в юго-восточном направлении 20.3 м, от точки 2 до точки 3 в юго-западном направлении 23.7 м, от точки 3 до точки 4 в северо-западном направлении 20.3 м, от точки 4 до точки 1 в северо-восточном направлении 23.7 м.

II. Перечень координат характерных точек границ территории объекта культурного наследия:

Обозначение характерных точек границ	Координаты точек в системе координат МСК-71.1	
	X	Y
1	815149,91	275067,91
2	815147,13	275088,02
3	815123,64	275084,78
4	815126,42	275064,67
1	815149,91	275067,91

III. Режим использования территории объекта культурного наследия.

На территории объекта культурного наследия разрешается:

проведение работ по сохранению выявленного объекта культурного наследия;

проведение работ по благоустройству и озеленению территории;

обеспечение доступа к выявленному объекту культурного наследия;

обеспечение мер пожарной и экологической безопасности;

ремонт, капитальный ремонт сетей инженерно-технического обеспечения с последующей рекультивацией нарушенных участков, не нарушающие целостность выявленного объекта культурного наследия и не создающие угрозы его повреждения, разрушения или уничтожения.

На территории объекта культурного наследия запрещается:

строительство объектов капитального строительства;

проведение земляных, строительных, мелиоративных и иных работ, за исключением работ по сохранению выявленного объекта культурного наследия или его отдельных элементов, сохранению историко-градостроительной или природной среды выявленного объекта культурного наследия;

создание разрушающих вибрационных нагрузок динамическим воздействием на грунты;  
складирование бытовых отходов.

---

**Графическое описание местоположения границ территории  
выявленного объекта культурного наследия «Дачный дом», нач. XX в.,  
расположенного по адресу: Тульская область, Ясногорский район,  
д. Хорошевка**



**Границы территории выявленного объекта культурного наследия  
«Усадьба Краси́льщико́вых: дом управляющего; людская; пекарня;  
каретный сарай; конюшни (две); место главного дома; аллеи парка;  
насосная», нач. XX в. (Усадьба Краси́льщико́вых); нач. XX в. (дом  
управляющего); нач. XX в. (людская); нач. XX в. (пекарня); нач. XX в.  
(каретный сарай); нач. XX в. (конюшни (две), расположенного по адресу:  
Тульская область, Ясногорский район, с. Хорошевка**

I. Текстовое описание границ территории объекта культурного наследия.  
Внешний контур:

от точки 1 до точки 2 в юго-восточном направлении 98.3 м, от точки 2 до точки 3 в юго-восточном направлении 38.3 м, от точки 3 до точки 4 в северо-восточном направлении 33.6 м, от точки 4 до точки 5 в северо-восточном направлении 67.7 м, от точки 5 до точки 6 в северо-восточном направлении 23.7 м, от точки 6 до точки 7 в северо-восточном направлении 22.0 м, от точки 7 до точки 8 в северо-восточном направлении 33.0 м, от точки 8 до точки 9 в северо-восточном направлении 14.8 м, от точки 9 до точки 10 в юго-восточном направлении 18.2 м, от точки 10 до точки 11 в юго-восточном направлении 21.2 м, от точки 11 до точки 12 в юго-восточном направлении 40.3 м, от точки 12 до точки 13 в юго-западном направлении 32.5 м, от точки 13 до точки 14 в юго-восточном направлении 254.3 м, от точки 14 до точки 15 в юго-западном направлении 39.9 м, от точки 15 до точки 16 в северо-западном направлении 6.8 м, от точки 16 до точки 17 в северо-западном направлении 186.2 м, от точки 17 до точки 18 в северо-западном направлении 19.9 м, от точки 18 до точки 19 в юго-западном направлении 15.5 м, от точки 19 до точки 20 в юго-западном направлении 8.0 м, от точки 20 до точки 21 в северо-западном направлении 33.3 м, от точки 21 до точки 22 в северо-западном направлении 49.1 м, от точки 22 до точки 23 в северо-западном направлении 22.4 м, от точки 23 до точки 24 в юго-западном направлении 14.5 м, от точки 24 до точки 25 в юго-западном направлении 13.1 м, от точки 25 до точки 26 в юго-западном направлении 18.1 м, от точки 26 до точки 27 в северо-западном направлении 6.8 м, от точки 27 до точки 28 в северо-западном направлении 30.7 м, от точки 28 до точки 29 в северо-западном направлении 15.4 м, от точки 29 до точки 30 в северо-восточном направлении 36.3 м, от точки 30 до точки 31 в северо-восточном направлении 43.0 м, от точки 31 до точки 32 в северо-восточном направлении 32.4 м, от точки 32 до точки 33 в северо-западном направлении 3.1 м, от точки 33 до точки 34 в северо-восточном направлении 49.2 м, от точки 34 до точки 35 в северо-восточном направлении 24.0 м, от точки 35 до точки 36 в северо-восточном направлении 42.2 м, от точки 36 до точки 1 в северо-восточном направлении 60.9 м.

Внутренний контур:

от точки 37 до точки 38 в юго-восточном направлении 20.3 м, от точки 38 до точки 39 в юго-западном направлении 23.7 м, от точки 39 до точки 40 в северо-западном направлении 20.3 м, от точки 40 до точки 37 в северо-восточном направлении 23.7 м.

II. Перечень координат характерных точек границ территории объекта культурного наследия:

Обозначение характерных точек границ	Координаты точек в системе координат МСК-71.1	
	Х	У
<b>Внешний контур</b>		
1	815258,19	274920,70
2	815225,15	275013,23
3	815223,51	275051,53
4	815225,55	275085,10
5	815249,55	275148,40
6	815264,42	275166,82
7	815272,65	275187,26
8	815295,60	275210,97
9	815298,17	275225,54
10	815289,78	275241,65
11	815274,83	275256,75
12	815236,01	275267,62
13	815203,72	275264,43
14	814952,66	275304,83
15	814946,45	275265,40
16	814953,19	275264,43
17	814959,06	275078,30
18	814959,92	275058,44
19	814947,62	275048,99
20	814945,25	275041,40
21	814946,34	275008,09
22	814947,96	274959,04
23	814948,97	274936,64
24	814946,20	274922,36
25	814943,71	274909,54
26	814936,04	274893,18
27	814937,71	274886,62
28	814962,17	274868,09
29	814976,63	274862,85
30	815012,87	274864,21



31	815055,30	274871,46
32	815085,28	274883,64
33	815087,70	274881,68
34	815135,42	274893,58
35	815158,70	274899,38
36	815200,86	274900,23
1	815258,19	274920,70
<b>Внутренний контур</b>		
37	815149,91	275067,91
38	815147,13	275088,02
39	815123,64	275084,78
40	815126,42	275064,67
37	815149,91	275067,91

### III. Режим использования территории объекта культурного наследия.

На территории объекта культурного наследия разрешается:

проведение работ по сохранению выявленного объекта культурного наследия;

ведение хозяйственной деятельности, направленной на обеспечение сохранности выявленного объекта культурного наследия и позволяющей обеспечить его функционирование в современных условиях;

сохранение историко-градостроительной и природной среды выявленного объекта культурного наследия;

проведение работ, направленных на сохранение паркового комплекса, в том числе проведение мероприятий, направленных на сохранение и воссоздание элементов исторического паркового ландшафта, особенностей рельефа, гидрографии, выявление исторических трасс аллей, тропинок, дорожек, лужаек, воссоздание характерных параметров исторического ландшафта – береговых склонов, характерного соотношения открытых и закрытых пространств, насаждений, традиционных пород, формирующих виды и панорамы контуров парка;

проведение работ по благоустройству и озеленению территории, регулированию и санации зеленых насаждений, нейтрализации дисгармоничного озеленения, сохранение ценных пород деревьев, проведение лечебно-оздоровительных работ по старовозрастным деревьям, расчистка парковых насаждений от самосевных сорных древесных растений;

ремонт, капитальный ремонт сетей инженерно-технического обеспечения с последующей рекультивацией нарушенных участков, не нарушающие целостность объекта культурного наследия и не создающие угрозы его повреждения, разрушения или уничтожения, при условии реализации согласованных соответствующим органом охраны объектов культурного наследия обязательных разделов об обеспечении сохранности объектов культурного наследия;

обеспечение доступа к выявленному объекту культурного наследия;

обеспечение мер пожарной, гидрогеологической и экологической безопасности;

устройство наружного освещения с учетом влияния светового потока на восприятие выявленного объекта культурного наследия;

размещение информационных стендов, надписей и указателей, связанных с экспонированием и популяризацией объектов культурного наследия, указанием исторических топонимов.

На территории объекта культурного наследия запрещается:

строительство объектов капитального строительства;

проведение земляных, строительных, мелиоративных и иных работ, за исключением работ по сохранению выявленного объекта культурного наследия, сохранению историко-градостроительной или природной среды объекта культурного наследия;

устройство новых сетей инженерно-технического обеспечения (водоснабжение, канализация, отопление, газоснабжение, водоотведение, электроснабжение, связь) наземным и надземным способами;

размещение рекламных стендов и других рекламных конструкций;

устройство железобетонных ограждений и ограждений металлических профилированных листов;

размещение временных построек и объектов (киосков, павильонов, навесов);

создание разрушающих вибрационных нагрузок динамическим воздействием на грунты;

складирование бытовых отходов.

---

Приложение № 58  
к приказу инспекции Тульской области  
по государственной охране объектов  
культурного наследия  
от 28.06.2024 № 64

**Графическое описание местоположения границ территории  
выявленного объекта культурного наследия «Усадьба  
Красильщиковых: дом управляющего; людская; пекарня; каретный  
сарай; конюшни (две); место главного дома; аллеи парка; насосная»,  
нач. XX в. (Усадьба Красильщиковых); нач. XX в. (дом управляющего);  
нач. XX в. (людская); нач. XX в. (пекарня); нач. XX в. (каретный сарай);  
нач. XX в. (конюшни (две)), расположенного по адресу: Тульская область,  
Ясногорский район, с. Хорошевка**



**Границы территории выявленного объекта культурного наследия  
«Церковь святителя Николая Чудотворца», 1811 г., расположенного по  
адресу: Тульская область, Ясногорский район, д. Байдики**

I. Текстовое описание границ территории объекта культурного наследия.

От точки 1 до точки 2 в восточном направлении 31.2 м, от точки 2 до точки 3 в южном направлении 16.6 м, от точки 3 до точки 4 в западном направлении 31.2 м, от точки 4 до точки 1 в северном направлении 16.6 м.

II. Перечень координат характерных точек границ территории объекта культурного наследия:

Обозначение характерных точек границ	Координаты точек в системе координат МСК-71.1	
	X	Y
1	758921,89	264702,71
2	758921,89	264733,94
3	758905,34	264733,94
4	758905,34	264702,71
1	758921,89	264702,71

III. Режим использования территории объекта культурного наследия.

На территории объекта культурного наследия разрешается:

проведение работ по сохранению выявленного объекта культурного наследия;

проведение работ по благоустройству и озеленению территории;

обеспечение доступа к выявленному объекту культурного наследия;

обеспечение мер пожарной и экологической безопасности;

ремонт, капитальный ремонт сетей инженерно-технического обеспечения с последующей рекультивацией нарушенных участков, не нарушающие целостность выявленного объекта культурного наследия и не создающие угрозы его повреждения, разрушения или уничтожения.

На территории объекта культурного наследия запрещается:

строительство объектов капитального строительства;

проведение земляных, строительных, мелиоративных и иных работ, за исключением работ по сохранению выявленного объекта культурного наследия или его отдельных элементов, сохранению историко-градостроительной или природной среды выявленного объекта культурного наследия;

создание разрушающих вибрационных нагрузок динамическим воздействием на грунты;  
складирование бытовых отходов.

---

**Графическое описание местоположения границ территории  
выявленного объекта культурного наследия «Церковь святителя  
Николая Чудотворца», 1811 г., расположенного по адресу: Тульская  
область, Ясногорский район, д. Байдики**

