



ПРАВИТЕЛЬСТВО ТЮМЕНСКОЙ ОБЛАСТИ

ПОСТАНОВЛЕНИЕ

30 декабря 2015 г.

№ 632-п

г. Тюмень

*О внесении изменений
в постановление от 29.07.2004
№ 73-пк*

В постановление Администрации Тюменской области от 29.07.2004 № 73-пк «О государственных комплексных заказниках регионального значения «Иевлевский», «Юргинский», «Ново-Таповский» внести следующие изменения:

1. Пункт 2 постановления исключить.

2. Пункт 3 постановления изложить в следующей редакции:

«3. Контроль за исполнением постановления возложить на заместителя Губернатора Тюменской области, координирующего и контролирующего деятельность Департамента недропользования и экологии Тюменской области».

3. По тексту приложений № 1–3 к постановлению слова «департамент недропользования и экологии» заменить словами «Департамент недропользования и экологии» в соответствующем падеже.

4. В пункте 1.2 приложения № 1 к постановлению цифры «10000» заменить на «13514,6868».

5. Пункты 1.4 приложений № 1–3 к постановлению исключить.

6. В пунктах 1.7 приложения № 1 и 1.8 приложений № 2, 3 к постановлению слова «Государственное управление в области организации и функционирования, а также» исключить.

7. В пунктах 5.1 приложений № 1–3 к постановлению слова «государственное учреждение Тюменской области» заменить словами «Государственное казенное учреждение Тюменской области «Служба охраны животного мира».

8. Раздел 5 приложений № 1–3 к постановлению дополнить пунктом 5.3 следующего содержания:

«5.3. Граждане, а также общественные объединения и некоммерческие организации, осуществляющие деятельность в области охраны окружающей среды, вправе оказывать содействие органам государственной власти

Тюменской области в осуществлении мероприятий по организации, охране и использованию заказчика.».

9. Приложение № 4 к постановлению изложить в новой редакции согласно приложению к настоящему постановлению.

Губернатор области



В.В. Якушев

Приложение
к постановлению Правительства
Тюменской области
от 30 декабря 2015 г. № 632-п

**ОПИСАНИЕ
ГРАНИЦ ГОСУДАРСТВЕННОГО КОМПЛЕКСНОГО ЗАКАЗНИКА
РЕГИОНАЛЬНОГО ЗНАЧЕНИЯ "ИЕВЛЕВСКИЙ" В ЯРКОВСКОМ РАЙОНЕ**

Государственный комплексный заказник регионального значения "Иевлевский" расположен в Ярковском районе на площади 13 514,6868 га (согласно приложению к настоящему описанию границ).

Северная граница начинается в точке 1 (х - 398147.91, у - 2482846.35 - система координат МСК № 2; 57°42'04" с.ш., 67°17'44" в.д. - система координат 1942 года), закрепленной межевым знаком), расположенной в 500 м к югу от д. Шатанова и идет в северо-восточном направлении, пересекая р. Нерда (точка 2: х - 398711.60, у - 2484169.85; 57°42'23" с.ш., 67°19'04" в.д.), далее в том же направлении доходит до северо-восточного угла квартала 150 Караульнярского участкового лесничества Ярковского лесничества (точка 3: х - 399001.55, у - 2484850.64; 57°42'32" с.ш., 67°19'45" в.д.); далее идет в восточном направлении до точки 4 (х - 398945,23, у - 2485006,09; 57°42'30" с.ш., 67°19'55" в.д.), закрепленной межевым знаком); поворачивает на юг, юго-восток и идет вверх по течению по правому берегу р. Нерда, на расстоянии 1 км от береговой линии, пересекая кварталы 151, 157, 158 Караульнярского участкового лесничества Ярковского лесничества, доходит до точки 47 (х - 394809.21, у - 2487858.90; 57°40'16" с.ш., 67°22'48" в.д.); далее - следует на юго-восток до места пересечения с ВЛ-500 кВ «Тюмень - Нелым» (точка 56: х - 394208.93, у - 2489253.58; 57°39'58" с.ш., 67°24'12" в.д.), идет на юг, юго-запад до пересечения с автомобильной дорогой Тюмень - Ханты-Мансийск в точке 72 (х - 390991.16, у - 2488523.35; 57°38'13" с.ш., 67°23'28" в.д.), закрепленной межевым знаком; затем на юг до юго-западного угла квартала 182 Караульнярского участкового лесничества Ярковского лесничества (точка 82: х - 389677.93, у - 2488301.14; 57°37'31" с.ш., 67°23'15" в.д.). Далее граница следует в юго-западном направлении по кварталу 194 Караульнярского участкового лесничества Ярковского лесничества до точки 93 (х - 388294.84, у - 2487571.19; 57°36'46" с.ш., 67°22'31" в.д.); поворачивает на восток, далее на юг и юго-запад и проходит по кварталам 195, 204 Караульнярского участкового лесничества Ярковского лесничества, 20, 15, 45 Варваринского участкового лесничества Ярковского лесничества до точки 137 (х - 381888.63, у - 2486150.11; 57°33'19" с.ш., 67°21'07" в.д.); поворачивает на восток, юго-восток до пересечения с грунтовой дорогой (точка 146: х - 381133.23, у - 2487772.81; 57°32'55" с.ш., 67°22'45" в.д.), проходит в северо-восточном направлении, пересекая кварталы 45, 46, 47 Варваринского участкового лесничества Ярковского лесничества до северо-восточного угла квартала 47 (точка 162: х - 383263.49, у - 2490422.78; 57°34'04" с.ш., 67°25'24" в.д.); далее идет в северном направлении по границе лесных кварталов 20 и 21 Варваринского участкового лесничества Ярковского лесничества до северо-

восточного угла квартала 20 (точка 174: $x - 385457.29$, $y - 2490453.87$; $57^{\circ}35'15''$ с.ш., $67^{\circ}25'25''$ в.д.), далее пересекает в северо-восточном направлении кварталы 205, 196 Караульнярского участкового лесничества Ярковского лесничества до точки 196 ($x - 389050.43$, $y - 2492659.82$; $57^{\circ}37'11''$ с.ш., $67^{\circ}27'38''$ в.д.), поворачивает на юго-восток и пересекает кварталы 197, 206, 207 Караульнярского участкового лесничества Ярковского лесничества до точки 232 ($x - 385456.96$, $y - 2496460.93$; $57^{\circ}35'15''$ с.ш., $67^{\circ}31'27''$ в.д.); далее следует в северо-восточном направлении до западного берега оз. Большая Чичайла (точка 239: $x - 386213.81$, $y - 2497442.09$; $57^{\circ}35'40''$ с.ш., $67^{\circ}32'26''$ в.д.); пересекает в северо-восточном направлении оз. Большая Чичайла в точке 243 ($x - 386554.58$, $y - 2498191.33$; $57^{\circ}35'51''$ с.ш., $67^{\circ}33'11''$ в.д.), далее идет в северо-восточном направлении через кварталы 208, 209 Караульнярского участкового лесничества Ярковского лесничества и доходит до южного берега оз. Малый Индрей (точка 255 ($x - 387530.37$, $y - 2499610.64$; $57^{\circ}36'22''$ с.ш., $67^{\circ}34'37''$ в.д.)), далее поворачивает на восток, юго-восток, пересекает кварталы 209, 210 до точки 278 ($x - 387040.15$, $y - 2501967.41$; $57^{\circ}36'06''$ с.ш., $67^{\circ}36'58''$ в.д.), идет в северо-восточном направлении через кварталы 210, 201, 202 Караульнярского участкового лесничества Ярковского лесничества до западного берега оз. Тынкуль (точка 294: $x - 389620.42$, $y - 2503709.17$; $57^{\circ}37'30''$ с.ш., $67^{\circ}38'43''$ в.д.); пересекает озеро в восточном направлении (точка 301: $x - 389996.89$, $y - 2504979.79$; $57^{\circ}37'42''$ с.ш., $67^{\circ}40'00''$ в.д.), огибает восточную часть оз. Тынкуль по берегу, идет через кварталы 188, 189 Караульнярского участкового лесничества Ярковского лесничества в северо-восточном направлении до административной границы Ярковского и Тобольского муниципальных районов (точка 309: $x - 391599.28$, $y - 2506031.26$; $57^{\circ}38'34''$ с.ш., $67^{\circ}41'03''$ в.д.); проходит по административной границе муниципальных районов, пересекая р. Нерда (точка 310: $x - 391553.32$, $y - 2507689.37$; $57^{\circ}38'32''$ с.ш., $67^{\circ}42'44''$ в.д.), далее следует по административной границе в восточном направлении до точки 311 ($x - 391531.62$, $y - 2508472.15$; $57^{\circ}38'31''$ с.ш., $67^{\circ}43'31''$ в.д.).

Восточная граница начинается от точки 311, проходит по границе районов на юго-запад до точки 317 ($x - 388085.05$, $y - 2507261.68$; $57^{\circ}36'40''$ с.ш., $67^{\circ}42'17''$ в.д.), расположенной на восточном берегу оз. Цыганкуль.

Южная граница начинается от точки 317, расположенной на восточном берегу оз. Цыганкуль, пересекает озеро в юго-западном направлении до точки 321 ($x - 387751.46$, $y - 2506440.14$; $57^{\circ}36'29''$ с.ш., $67^{\circ}41'28''$ в.д.), идет на запад по северной границе кварталов 18, 17 Варваринского участкового лесничества Ярковского лесничества до северо-восточного угла квартала 16 (точка 328: $x - 387714.48$, $y - 2504469.04$; $57^{\circ}36'28''$ с.ш., $67^{\circ}39'29''$ в.д.); далее следует на юг, юго-запад вниз по течению по левому берегу р. Нерда на расстоянии 1 км от береговой линии, пересекая кварталы 16, 28, 27, 26, 25 Варваринского участкового лесничества Ярковского лесничества до точки 378 ($x - 384660.87$, $y - 2499155.33$; $57^{\circ}34'49''$ с.ш., $67^{\circ}34'09''$ в.д.), проходит по береговой линии оз. Мал. Кангала на северном и северо-западном берегу до точки 382 ($x - 384469.15$, $y - 2498908.99$; $57^{\circ}34'43''$ с.ш., $67^{\circ}33'54''$ в.д.); далее - пересекает квартал 24 до северо-западного угла квартала 53 (точка 390: $x - 383248.08$, $y - 2498163.39$; $57^{\circ}34'04''$ с.ш., $67^{\circ}33'10''$ в.д.); далее идет на запад по северной границе кварталов 52, 51, 50 Варваринского участкового лесничества Ярковского лесничества до точки 398 ($x - 383267.17$, $y - 2494794.66$; $57^{\circ}34'04''$

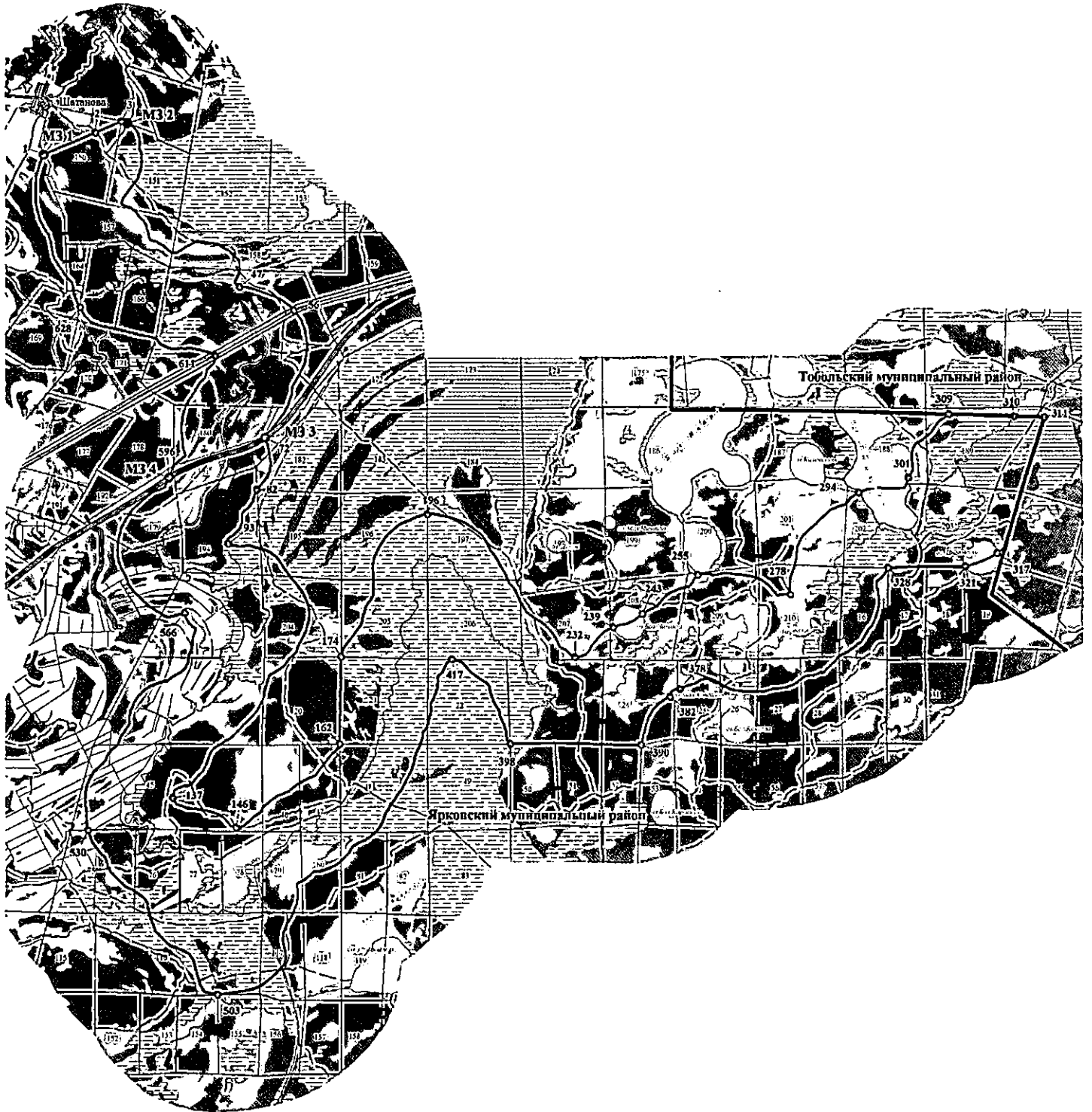
с.ш., 67°29'47" в.д.); далее пересекает квартал 22 в северо-западном направлении, идет до точки 417 (х - 385397.91, у - 2493292.30; 57°35'13" с.ш., 67°28'16" в.д.), расположенной на северной границе этого квартала, затем поворачивает на юго-запад, проходит по кварталам 22, 21, 48, 81, 80, 79, 117 Варваринского участкового лесничества Ярковского лесничества и заканчивается на южной границе квартала 116 в точке 503 (х - 376916.79, у - 2487298.93; 57°30'38" с.ш., 67°22'17" в.д.).

Западная граница начинается на южной границе квартала 116 Варваринского участкового лесничества Ярковского лесничества (точка 503) и идет в северном, северо-западном направлении вниз по течению по левому берегу р. Нерда на расстоянии 1 км от береговой линии до точки 530 (х - 381063.65, у - 2483978.02; 57°32'52" с.ш., 67°18'57" в.д.); далее проходит в северо-восточном направлении до точки 566 (х - 386559.02, у - 2486465.04; 57°35'50" с.ш., 67°21'25" в.д.); поворачивает на запад, северо-запад, затем на северо-восток, пересекает кварталы 193, 179 Караульнораевского участкового лесничества Ярковского лесничества до точки 596 (х - 389973.80, у - 2486057.59; 57°37'40" с.ш., 67°20'60" в.д.), закрепленной межевым знаком, расположенной в месте пересечения с автомобильной дорогой Тюмень - Ханты-Мансийск, затем пересекает квартал 180 Караульнораевского участкового лесничества Ярковского лесничества, затем идет на северо-восток до пересечения с ВЛ-500 кВ «Тюмень - Нелым» точка 611 (х - 393065.22, у - 2487229.21; 57°39'20" с.ш., 67°22'10" в.д.); далее в западном, северо-западном направлении по северной границе квартала 171, идет вниз по течению по левому берегу р. Нерда на расстоянии 1 км от береговой линии пересекая квартал 165 Караульнораевского участкового лесничества Ярковского лесничества до точки 628 (х - 394089.01, у - 2483879.71; 57°39'59" с.ш., 67°18'41" в.д.), пересекает квартал 164 Караульнораевского участкового лесничества Ярковского лесничества, затем проходит на северо-запад, север и заканчивается в 500 м к югу от д. Шатанова в точке 1.

КАРТА

Приложение к
описанию границ

государственного комплексного заказника регионального значения «Исильевский»



Условные обозначения:

————— - граница заказника