



ПРАВИТЕЛЬСТВО УЛЬЯНОВСКОЙ ОБЛАСТИ

ПОСТАНОВЛЕНИЕ

15 ноября 2016 г.

542-П

№ _____

Экз. № _____

г. Ульяновск

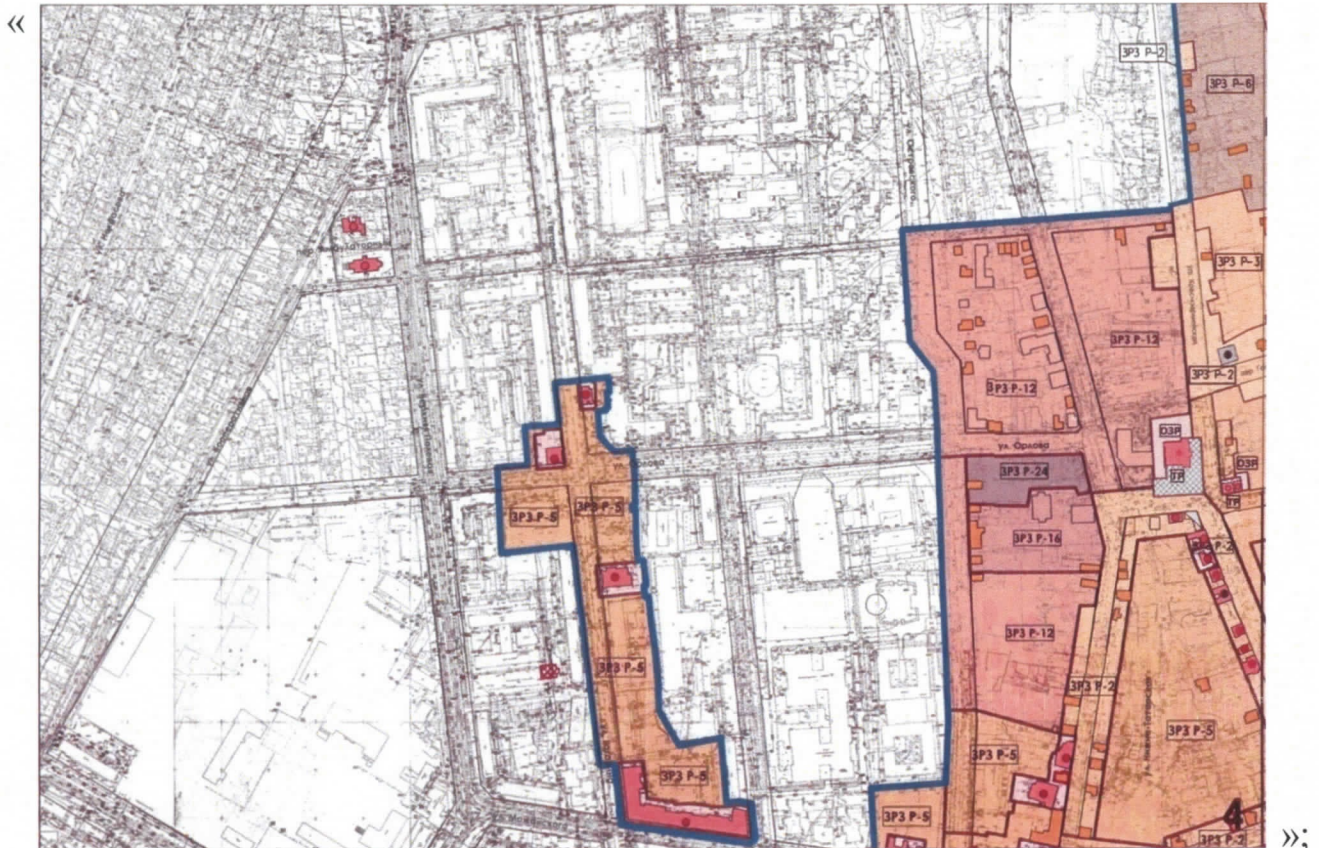
О внесении изменений в постановление Правительства Ульяновской области от 02.07.2009 № 256-П

Правительство Ульяновской области постановляет:

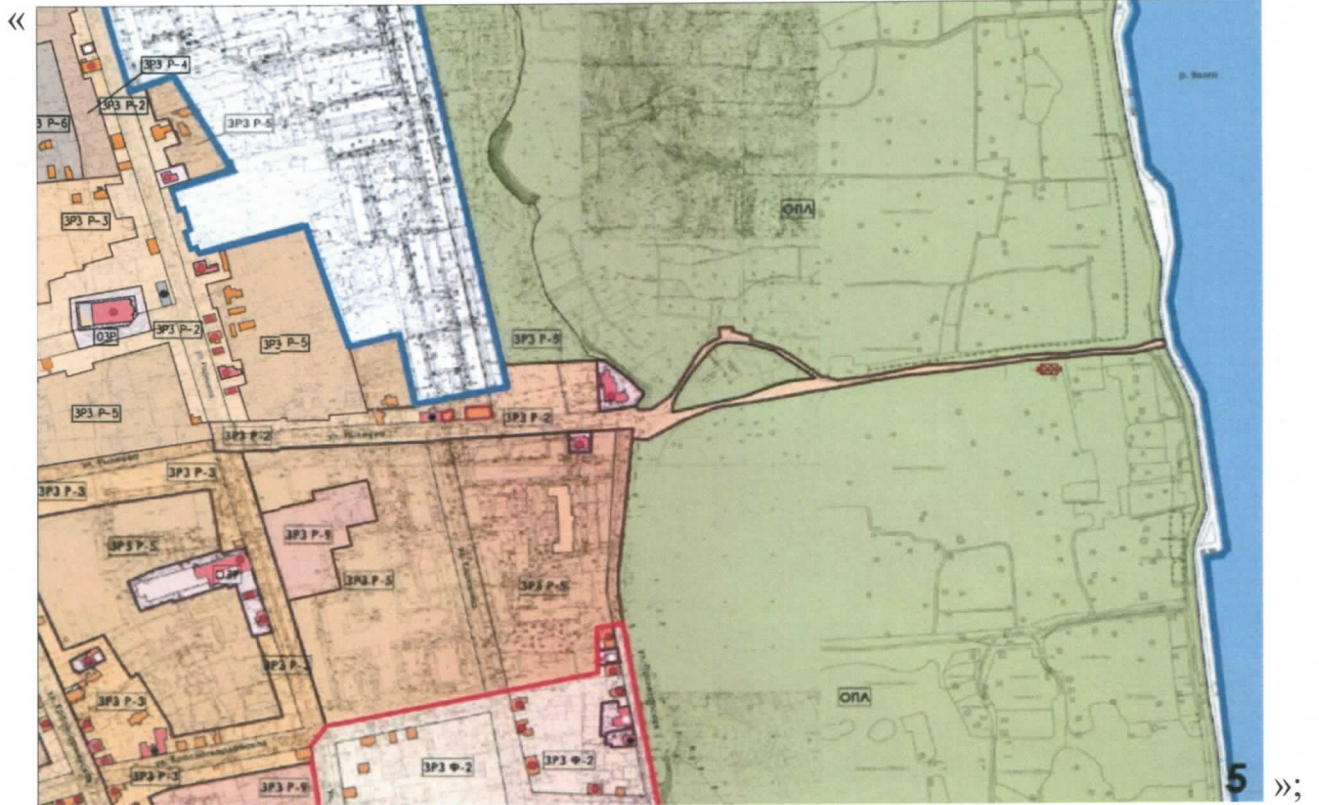
Внести в постановление Правительства Ульяновской области от 02.07.2009 № 256-П «О границах зон охраны объектов культурного наследия на территории муниципального образования «город Ульяновск», режимах использования земель и градостроительных регламентах в границах данных зон» следующие изменения:

1) в приложении № 1:

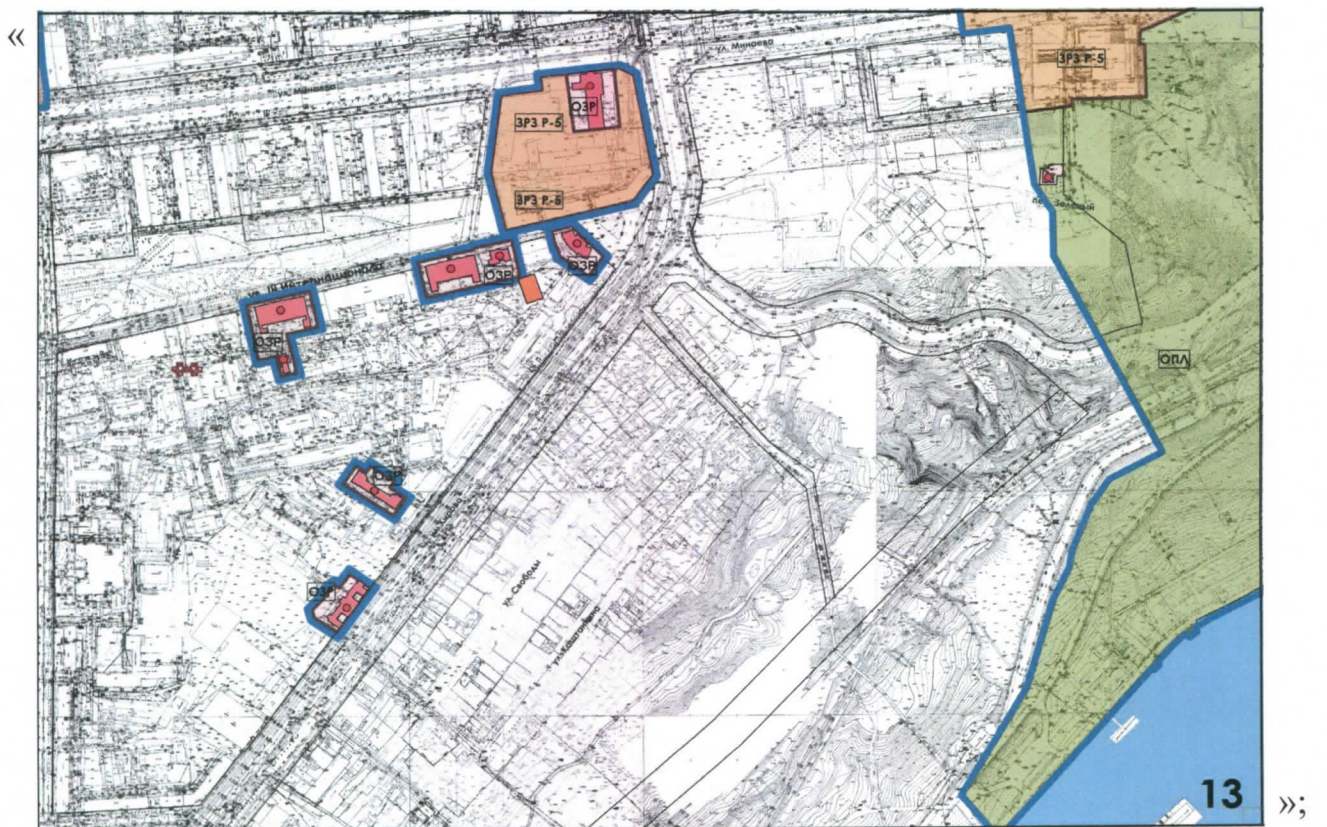
а) лист 4 картографического изображения (карты) границ зон охраны объектов культурного наследия на территории муниципального образования «город Ульяновск» изложить в следующей редакции:



б) лист 5 картографического изображения (карты) границ зон охраны объектов культурного наследия на территории муниципального образования «город Ульяновск» изложить в следующей редакции:



в) лист 13 картографического изображения (карты) границ зон охраны объектов культурного наследия на территории муниципального образования «город Ульяновск» изложить в следующей редакции:



г) дополнить пунктом 26.1 следующего содержания:

«26.1. **ОЗР** – охранная зона объекта культурного наследия регионального значения «Здание городского училища имени Н.В.Гоголя (1910-1912 гг., архитекторы Ф.О.Ливчак, Ф.Е.Вольсов)» (ул. Красноармейская, 53).

Граница охранной зоны проходит от точки 1 по границе зоны ЗРЗ Р-12 (точки 1-2), далее – по красной линии ул. Красноармейской (нечётная сторона) до пересечения с границей территории ОКН (точки 2-3), далее – по границе территории ОКН (точки 3-14), далее – в северном направлении до пересечения с точкой 1 (точки 14-1).

№ п/п	Ведомость координат характерных точек	
	Координата X	Координата Y
1.	508007,38	2257644,94
2.	508011,90	2257687,94
3.	507987,86	2257688,45
4.	507987,74	2257685,30
5.	507987,35	2257677,18
6.	507986,90	2257677,20
7.	507983,96	2257677,27
8.	507983,21	2257658,18
9.	507956,14	2257659,22
10.	507956,21	2257660,50
11.	507946,40	2257660,97
12.	507943,96	2257661,07
13.	507943,91	2257658,69
14.	507943,69	2257648,21

д) дополнить пунктом 30.1 следующего содержания:

«30.1. **ОЗР** – охранная зона объекта культурного наследия регионального значения «Усадьба А.И.Сапожникова, кон. XIX в.: Дом жилой, кон. XIX в.», (ул. Красноармейская, 70, 72).

Граница охранной зоны проходит от точки 1 по границе зоны ЗРЗ Р-5 до пересечения с красной линией ул. Рылеева (нечётная сторона) (точки 1-3), далее – по красной линии ул. Рылеева (нечётная сторона) (точки 3-4), далее – на расстоянии около 1 м от восточного фасада ОКН по ул. Красноармейской, 72 (точки 4-6), далее – на расстоянии около 4 м от северного фасада ОКН по ул. Красноармейской, 72 (точки 6-7), далее – в северном направлении до пересечения с границей зоны ЗРЗ Р-5 (точки 7-1).

№ п/п	Ведомость координат характерных точек	
	Координата X	Координата Y
1	2	3
1.	507949,80	2257739,63
2.	507951,49	2257752,68

1	2	3
3.	507932,69	2257754,80
4.	507930,59	2257746,87
5.	507930,90	2257746,83
6.	507946,00	2257744,88
7.	507945,19	2257739,93

е) пункты 83 и 84 изложить в следующей редакции:

«83. **ОЗР** – охранный зона объекта культурного наследия (памятника истории и культуры) регионального значения «Дворянский вокзал, середина XIX в.» (ул. III Интернационала, 7, лит. 32А).

Граница охранной зоны объекта культурного наследия регионального значения проходит по линии бордюра, разделяющего тротуар и проезжую часть, вдоль северного фасада здания лит. 32А по ул. III Интернационала с отступом около 5 м (точки 1-3). Северо-восточная граница проходит по красной линии ул. Кирова (точки 3-8), далее поворачивает в юго-западном направлении и проходит вдоль юго-восточного фасада по кадастровой границе земельного участка (точки 8-9), далее поворачивает в северо-западном направлении и проходит вдоль юго-западной стены здания с отступом около 9-14 м (точки 9-1).

№ п/п	Ведомость координат характерных точек	
	Координата X	Координата Y
1.	505486,81	2256968,58
2.	505489,86	2256982,14
3.	505491,70	2256990,24
4.	505488,72	2256992,99
5.	505477,92	2257002,94
6.	505469,04	2257011,14
7.	505468,77	2257011,57
8.	505457,27	2257022,66
9.	505435,77	2257006,64
10.	505449,84	2256988,13
11.	505458,80	2256976,56
12.	505466,72	2256975,08
13.	505468,62	2256973,11
14.	505486,81	2256968,58

84. **ОЗР** – объединённая охранная зона объекта культурного наследия регионального значения «Комплекс Симбирской Александровской губернской земской больницы, 1801-1910-е гг. – больничный («восточный») корпус, сер. XIX в.» (ул. III Интернационала, 7, лит. 16А) и объекта культурного наследия регионального значения «Дом старшего врача А.Поленова» (ул. III Интернационала, 7, лит. 17А).

Граница объединённой охранной зоны проходит по линии бордюра, разделяющего тротуар и проезжую часть, вдоль северо-западных фасадов зданий лит. 16А и лит. 17А по ул. III Интернационала на расстоянии около 5,1-5,5 м и 7-8 м соответственно (точки 1-7), далее поворачивает в юго-восточном направлении и проходит вдоль северо-восточных фасадов зданий лит. 17А и лит. 16А на расстоянии около 42,2 м и 5,8 м соответственно (точки 7-8), далее поворачивает в юго-западном направлении и проходит вдоль юго-восточных фасадов зданий лит. 17А и лит. 16А на расстоянии примерно 19,6 м и 4,7-13,3 м (точки 8-9), далее поворачивает в северо-западном направлении и проходит вдоль юго-западного фасада здания лит. 16А с отступом около 6,3 м до точки напротив северо-западного угла здания (точки 9-1).

№ п/п	Ведомость координат характерных точек	
	КоординатаХ	КоординатаУ
1.	505452,15	2256826,19
2.	505453,97	2256832,10
3.	505466,26	2256885,31
4.	505467,98	2256884,91
5.	505470,48	2256896,02
6.	505475,91	2256920,15
7.	505477,08	2256925,37
8.	505436,58	2256934,41
9.	505413,14	2256835,43
10.	505452,15	2256826,19

ж) дополнить пунктами 84.1 и 84.2 следующего содержания:

«84.1. **ОЗР** – объединённая охранная зона объекта культурного наследия регионального значения «Комплекс Симбирской Александровской губернской земской больницы, 1801-1910-е гг.: Александровский («западный») корпус, 1-я пол. XIX в.» (ул. III Интернационала, 7, лит. 9А) и объекта культурного наследия регионального значения «Комплекс Симбирской Александровской губернской земской больницы, 1801-1910-е гг.: здание прозекторской с часовней, 1912 г.» (ул. III Интернационала, 7, лит. 10А, 10А1).

Граница объединённой охранной зоны проходит по линии бордюра, разделяющего тротуар и проезжую часть, вдоль северо-западного фасада здания лит. 9А по ул. III Интернационала с отступом 3,5-4,1 м (точки 1-4), далее – вдоль северо-восточной стены здания лит. 9А с отступом около 6,9 м (точки 4-5), далее поворачивает в юго-западном направлении и проходит вдоль юго-восточных стен фасада здания лит. 9А с отступом около 2,5 м и 14,6 м (точки 5-6), далее поворачивает в юго-восточном направлении и проходит вдоль северо-восточных фасадов стен лит. 10А и лит. 10А1 с отступом около 3,5 м и 6,7 м соответственно (точки 6-7), далее – вдоль юго-восточной стены здания лит. 10А1 с отступом около 2,2 м (точки 7-8), далее – вдоль юго-западной стены здания лит. 10А1 с отступом около 3,2 м до пересечения

со стеной пристроя (точки 8-9), далее проходит по участку стены пристроя до пересечения со стеной здания лит. 10А1 (точки 9-11), далее – по стене зданий лит. 10А и лит. 10А1 (точки 11-16), далее поворачивает в юго-западном направлении и проходит по участку стены современной части здания, в котором расположено патологоанатомическое отделение государственного учреждения здравоохранения Ульяновская областная клиническая больница (точки 16-17), далее поворачивает в северо-западном направлении и проходит вдоль стены здания лит. 9А с отступом около 7,8 м (точки 17-1).

№ п/п	Ведомость координат характерных точек	
	Координата X	Координата Y
1.	505408,99	2256643,69
2.	505410,22	2256648,87
3.	505423,26	2256703,78
4.	505424,61	2256709,50
5.	505385,12	2256718,54
6.	505377,55	2256685,44
7.	505334,63	2256696,30
8.	505330,61	2256680,39
9.	505340,95	2256677,77
10.	505341,49	2256679,90
11.	505341,73	2256680,87
12.	505343,53	2256680,42
13.	505342,75	2256667,32
14.	505350,65	2256675,32
15.	505361,25	2256677,69
16.	505353,96	2256677,01
17.	505348,55	2256656,53
18.	505408,99	2256643,69

84.2. **ОЗР** – охранная зона объекта культурного наследия (памятника истории и культуры) регионального значения «Комплекс Симбирской Александровской губернской земской больницы, 1801-1910-е гг. – павильон для инфицированных больных, 1908 г.» (ул. III Интернационала, 7, лит. 24А).

Границы охранной зоны объекта культурного наследия регионального значения проходят следующим образом:

северо-западная граница территории проходит вдоль северо-западной стены с отступом около 5 м (точки 1-2);

северо-восточная – вдоль северо-восточной стены с отступом около 2,3-16 м (точки 2-7);

юго-восточная – вдоль юго-восточной стены с отступом 2,5 м (точки 7-10);

юго-западная – вдоль юго-западной стены с отступом 6,4-6,9 м (точки 10-1).

№ п/п	Ведомость координат характерных точек	
	Координата X	Координата Y
1.	505208,05	2256741,81
2.	505227,91	2256755,34
3.	505220,56	2256766,11
4.	505227,63	2256770,71
5.	505210,62	2256795,67
6.	505203,65	2256790,93
7.	505191,63	2256808,56
8.	505190,54	2256807,82
9.	505175,35	2256797,46
10.	505172,21	2256795,33
11.	505208,05	2256741,81

з) пункт 120 изложить в следующей редакции:

«120. **ЗРЗ Р-5** – зона регулирования застройки и хозяйственной деятельности объектов культурного наследия регионального или муниципального значения. Участок в границах пер. Гоголя, ул. Радищева, ул. Рылеева, ул. Красноармейской.

Граница зоны регулирования застройки и хозяйственной деятельности проходит от точки 1 по кадастровой границе земельного участка, расположенного по адресу: ул. Красноармейская, 82/2 (точки 1-4), далее – по пер. Гоголя (чётная сторона) с отступом от красной линии на расстоянии около 17 м до пересечения с ул. Радищева (точки 4-13), далее – по ул. Радищева (нечётная сторона) с отступом от красной линии на расстоянии около 17 м до дома № 55 (точки 13-14), далее – по стене южного фасада дома № 55 по ул. Радищева до красной линии ул. Радищева (нечётная сторона), далее – по красной линии ул. Радищева (нечётная сторона) до пересечения с ул. Рылеева, далее – по красной линии ул. Рылеева (нечётная сторона) до дома № 72 по ул. Красноармейской (точки 16-17), далее – по ул. Красноармейской (чётная сторона) с отступом от красной линии на расстоянии около 17 м (точки 17-24), далее – по кадастровой границе земельного участка, расположенного по адресу: ул. Красноармейская, 82/2 (точки 24-1).

№ п/п	Ведомость координат характерных точек	
	Координата X	Координата Y
1	2	3
1.	508034,68	2257715,93
2.	508042,50	2257744,95
3.	508037,05	2257746,45
4.	508026,12	2257750,18
5.	508032,32	2257773,15
6.	508028,66	2257774,01
7.	508032,44	2257788,56

1	2	3
8.	508036,28	2257787,56
9.	508044,02	2257816,42
10.	508037,25	2257818,43
11.	508045,38	2257846,05
12.	508051,56	2257844,38
13.	508072,60	2257922,16
14.	507983,00	2257944,99
15.	507985,76	2257961,22
16.	507966,99	2257966,00
17.	507932,69	2257754,80
18.	507951,49	2257752,68
19.	507949,80	2257739,63
20.	507973,06	2257738,13
21.	507973,69	2257741,31
22.	507988,55	2257740,56
23.	507988,43	2257737,63
24.	508008,80	2257736,10
25.	508006,38	2257718,41

»;

и) пункт 133 считать утратившим силу;

2) в приложении № 2:

а) после раздела «ТФ – территория объекта культурного наследия федерального значения» дополнить разделом «ТР – территория объекта культурного наследия регионального или муниципального значения» следующего содержания:

«ТР – территория объекта культурного наследия регионального или муниципального значения.

1. Территория выделена на основе земельных участков объектов культурного наследия регионального или муниципального значения.

2. Виды разрешённого использования земельных участков и объектов культурного наследия:

№ п/п	Наименование вида использования
1	2
1. Основные виды разрешённого использования	
1.1.	Индивидуальные жилые дома
1.2.	Многоквартирные жилые дома
1.3.	Жилые дома со встроенными или пристроенными объектами социального и коммунально-бытового назначения и обслуживания населения
1.4.	Объекты общего образования
1.5.	Объекты среднего и высшего профессионального образования
1.6.	Объекты дополнительного и специализированного образования и обучения

1	2
1.7.	Объекты здравоохранения и медицинского назначения
1.8.	Объекты культуры
1.9.	Объекты торговли, досуга и развлечений
1.10.	Объекты общественного питания
1.11.	Объекты делового и финансового назначения
1.12.	Объекты для осуществления средней и малой производственной и предпринимательской деятельности
1.13.	Административные объекты
1.14.	Гостиницы
1.15.	Многофункциональные объекты
1.16.	Культовые объекты
1.17.	Парки, скверы, сады, бульвары, эспланады
2. Вспомогательные виды разрешённого использования	
2.1.	Хозяйственные здания (постройки) при индивидуальных жилых домах
2.2.	Вспомогательные объекты, связанные с функционированием основного объекта

3. Порядок проведения работ по консервации, ремонту, реставрации, приспособлению для современного использования объектов культурного наследия и их частей, зданий, сооружений и их частей, расположенных на территории объекта культурного наследия, устанавливается и определяется совокупностью требований уполномоченных органов в соответствии с законодательством по охране объектов культурного наследия.

4. Режим использования земель и градостроительные регламенты в границах территории объекта культурного наследия регионального или муниципального значения.

4.1. На территории объекта культурного наследия запрещается:

- 1) снос:
 - а) объектов культурного наследия и их частей;
 - б) зданий и сооружений, обладающих признаками объекта культурного наследия, их частей;
 - в) исторических зданий и их частей без проведения историко-культурной экспертизы;
- 2) строительство зданий и сооружений, за исключением применения специальных мер, направленных на сохранение и восстановление (регенерацию) историко-градостроительной или природной среды объекта культурного наследия;
- 3) строительство временных объектов и сооружений;
- 4) размещение на фасадах и крышах объектов культурного наследия и их частей, зданий и сооружений, обладающих признаками объекта культурного наследия, их частей, исторических зданий и их частей без проведения историко-культурной экспертизы, инженерного оборудования, инженерных сетей и коммуникаций;

- 5) прокладка наземных инженерных сетей и коммуникаций;
- 6) прокладка подземных инженерных сетей и коммуникаций, не относящихся к функционированию данного объекта культурного наследия;
- 7) размещение автостоянок;
- 8) размещение рекламы и рекламных конструкций.

4.2. При условии предварительного согласования с уполномоченными органами по охране культурного наследия разрешается:

- 1) размещение вывесок;
- 2) размещение информационного оборудования, сопутствующего объекту культурного наследия;
- 3) строительство вспомогательных объектов и сооружений, связанных с функционированием объекта культурного наследия;
- 4) прокладка подземных инженерных сетей и коммуникаций, относящихся к функционированию объекта культурного наследия;
- 5) выполнение работ по благоустройству;
- 6) выполнение работ по озеленению;
- 7) размещение малых архитектурных форм;
- 8) размещение элементов и произведений декоративного искусства;
- 9) размещение произведений монументального искусства;
- 10) размещение временных парковочных мест.

4.3. Необходимо выполнение следующих требований общего характера:

- 1) обеспечение пожарной безопасности;
- 2) защита от динамических воздействий;
- 3) защита от акустических воздействий;
- 4) сохранение гидрогеологических и экологических условий, необходимых для сохранности объекта культурного наследия;
- 5) сохранение исторической планировки улиц;
- 6) сохранение исторически сложившихся границ земельных участков, в том числе:

а) ограничение изменения границ земельных участков при проведении землеустройства;

б) ограничение разделения земельных участков;

7) обеспечение визуального восприятия объекта культурного наследия в его историко-градостроительной и природной среде.»;

б) пункт 2 раздела «ОЗФ – охранный зона объектов культурного наследия федерального значения» изложить в следующей редакции:

«2. Виды разрешённого использования земельных участков и объектов культурного наследия:

№ п/п	Наименование вида использования
1	2
1. Основные виды разрешённого использования	
1.1.	Индивидуальные жилые дома
1.2.	Многоквартирные жилые дома

1	2
1.3.	Жилые дома со встроенными или пристроенными объектами социального и коммунально-бытового назначения и обслуживания населения
1.4.	Объекты дошкольного образования
1.5.	Объекты общего образования
1.6.	Объекты среднего и высшего профессионального образования
1.7.	Объекты дополнительного и специализированного образования и обучения
1.8.	Объекты здравоохранения и медицинского назначения
1.9.	Объекты культуры
1.10.	Объекты торговли, досуга и развлечений
1.11.	Объекты общественного питания
1.12.	Объекты социального и коммунально-бытового назначения
1.13.	Объекты делового и финансового назначения
1.14.	Объекты для осуществления средней и малой производственной и предпринимательской деятельности
1.15.	Административные объекты
1.16.	Гостиницы
1.17.	Объекты физкультуры и спорта
1.18.	Многофункциональные объекты
1.19.	Культовые объекты
2. Условно разрешённые виды использования	
2.1.	Объекты зоотехнического и ветеринарного сервиса
2.2.	Парки, скверы, сады, бульвары, эспланады
3. Вспомогательные виды разрешённого использования	
3.1.	Хозяйственные здания (постройки) при индивидуальных жилых домах
3.2.	Вспомогательные объекты, связанные с функционированием основного объекта

в) пункт 2 раздела «ОЗР – охранный зона объектов культурного наследия регионального или муниципального значения» изложить в следующей редакции:

«2. Виды разрешённого использования земельных участков и объектов культурного наследия:

№ п/п	Наименование вида использования
1	2
1. Основные виды разрешённого использования	
1.1.	Индивидуальные жилые дома
1.2.	Многоквартирные жилые дома
1.3.	Жилые дома со встроенными или пристроенными объектами социального и коммунально-бытового назначения и обслуживания населения

1	2
1.4.	Объекты дошкольного образования
1.5.	Объекты общего образования
1.6.	Объекты среднего и высшего профессионального образования
1.7.	Объекты дополнительного и специализированного образования и обучения
1.8.	Объекты здравоохранения и медицинского назначения
1.9.	Объекты культуры
1.10.	Объекты торговли, досуга и развлечений
1.11.	Объекты общественного питания
1.12.	Объекты социального и коммунально-бытового назначения
1.13.	Объекты делового и финансового назначения
1.14.	Объекты для осуществления средней и малой производственной и предпринимательской деятельности
1.15.	Административные объекты
1.16.	Объекты научно-исследовательских учреждений
1.17.	Гостиницы
1.18.	Объекты физкультуры и спорта
1.19.	Многофункциональные объекты
1.20.	Пожарное депо
1.21.	Культовые объекты
2. Условно разрешённые виды использования	
2.1.	Объекты зоотехнического и ветеринарного сервиса
2.2.	Парки, скверы, сады, бульвары, эспланады
3. Вспомогательные виды разрешённого использования	
3.1.	Хозяйственные здания (постройки) при индивидуальных жилых домах
3.2.	Вспомогательные объекты, связанные с функционированием основного объекта

г) пункт 2 раздела «ЗРЗ Ф-3 – зона регулирования застройки и хозяйственной деятельности объектов культурного наследия федерального значения (квартальная застройка центральных улиц)» изложить в следующей редакции:

«2. Виды разрешённого использования земельных участков и объектов капитального строительства:

№ п/п	Наименование вида использования
1	2
1. Основные виды разрешённого использования	
1.1.	Индивидуальные жилые дома
1.2.	Многоквартирные жилые дома
1.3.	Жилые дома со встроенными или пристроенными объектами социального и коммунально-бытового назначения и обслуживания населения

1	2
1.4.	Объекты общего образования
1.5.	Объекты среднего и высшего профессионального образования
1.6.	Объекты дополнительного и специального образования и обучения
1.7.	Объекты здравоохранения и медицинского назначения
1.8.	Объекты культуры
1.9.	Объекты торговли, досуга и развлечений
1.10.	Объекты общественного питания
1.11.	Объекты социального и коммунально-бытового назначения
1.12.	Объекты делового и финансового назначения
1.13.	Административные объекты
1.14.	Гостиницы
1.15.	Объекты физкультуры и спорта
1.16.	Многофункциональные объекты
1.17.	Объекты научно-исследовательских учреждений
2. Условно разрешённые виды использования	
2.1.	Культовые объекты
2.2.	Парки, скверы, сады, бульвары, эспланады
2.3.	Стоянки автомобильного транспорта
3. Вспомогательные виды разрешённого использования	
3.1.	Временные и вспомогательные объекты, связанные с функционированием основного объекта

д) пункт 2 раздела «ЗРЗ Р-4 – зона регулирования застройки и хозяйственной деятельности объектов культурного наследия регионального или муниципального значения» изложить в следующей редакции:

«2. Виды разрешённого использования земельных участков и объектов капитального строительства:

№ п/п	Наименование вида использования
1	2
1. Основные виды разрешенного использования	
1.1.	Индивидуальные жилые дома
1.2.	Многоквартирные жилые дома
1.3.	Жилые дома со встроенными или пристроенными объектами социального и коммунально-бытового назначения и обслуживания населения
1.4.	Объекты общего образования
1.5.	Объекты среднего и высшего профессионального образования
1.6.	Объекты дополнительного и специального образования и обучения
1.7.	Объекты здравоохранения и медицинского назначения
1.8.	Объекты культуры
1.9.	Объекты торговли, досуга и развлечений
1.10.	Объекты общественного питания

1	2
1.11.	Объекты социального и коммунально-бытового назначения
1.12.	Объекты делового и финансового назначения
1.13.	Административные объекты
1.14.	Гостиницы
1.15.	Объекты физкультуры и спорта
1.16.	Многофункциональные объекты
1.17.	Объекты научно-исследовательских учреждений
2. Условно разрешённые виды использования	
2.1.	Культовые объекты
2.2.	Стоянки автомобильного транспорта
2.3.	Скверы, сады, бульвары
3. Вспомогательные виды разрешённого использования	
3.1.	Временные и вспомогательные объекты, связанные с функционированием основного объекта

е) пункт 2 раздела «ЗРЗ Р-5 – зона регулирования застройки и хозяйственной деятельности объектов культурного наследия регионального или муниципального значения» изложить в следующей редакции:

«2. Виды разрешённого использования земельных участков и объектов капитального строительства:

№ п/п	Наименование вида использования
1	2
1. Основные виды разрешённого использования	
1.1.	Индивидуальные жилые дома
1.2.	Многоквартирные жилые дома
1.3.	Жилые дома со встроенными или пристроенными объектами социального и коммунально-бытового назначения и обслуживания населения
1.4.	Объекты общего образования
1.5.	Объекты среднего и высшего профессионального образования
1.6.	Объекты дополнительного и специального образования и обучения
1.7.	Объекты здравоохранения и медицинского назначения
1.8.	Объекты культуры
1.9.	Объекты торговли, досуга и развлечений
1.10.	Объекты общественного питания
1.11.	Объекты социального и коммунально-бытового назначения
1.12.	Объекты делового и финансового назначения
1.13.	Административные объекты
1.14.	Гостиницы
1.15.	Объекты физкультуры и спорта
1.16.	Многофункциональные объекты
1.17.	Объекты научно-исследовательских учреждений
1.18.	Культовые объекты

1	2
2. Условно разрешённые виды использования	
2.1.	Стоянки автомобильного транспорта
2.2.	Скверы, сады, бульвары
3. Вспомогательные виды разрешённого использования	
3.1.	Временные и вспомогательные объекты, связанные с функционированием основного объекта

Губернатор области



С.И.Морозов