



ГЛАВНОЕ УПРАВЛЕНИЕ ЛЕСАМИ ЧЕЛЯБИНСКОЙ ОБЛАСТИ

П Р И К А З

от 05.04.2023 г.

г. Челябинск

№ 208

Об изменении границ земель, на которых расположены леса, расположенные в лесопарковых и зеленых зонах Саткинского лесничества

В соответствии с Лесным кодексом Российской Федерации, Правилами изменения границ земель, на которых располагаются леса, указанные в пунктах 3 и 4 части 1 статьи 114 Лесного кодекса Российской Федерации, и определения функциональных зон в лесах, расположенных в лесопарковых зонах, утвержденных постановлением Правительства Российской Федерации от 21 декабря 2019 г. № 1755 «Об утверждении Правил изменения границ земель, на которых располагаются леса, указанные в пунктах 3 и 4 части 1 статьи 114 Лесного кодекса Российской Федерации, и определения функциональных зон в лесах, расположенных в лесопарковых зонах», Законом Челябинской области от 25.12.2008 г. № 342-ЗО «О регулировании лесных отношений в Челябинской области», рассмотрев проектную документацию по изменению и установлению границ земель, расположенных в лесопарковых зонах на территории Саткинского лесничества в квартале 48 часть выдела 47, в квартале 52 части выделов 41, 50, 55, 56, 59, в квартале 67 части выделов 1, 19, 21 Саткинского участкового лесничества, в квартале 90 части выделов 1, 9, 37 Бердяушского участкового лесничества на общей площади 1,2872 гектаров и лесов, расположенных в зеленых зонах на территории Саткинского лесничества в квартале 126 часть выдела 16 Саткинского участкового лесничества на площади 1,2872 гектаров

ПРИКАЗЫВАЮ:

1. Утвердить прилагаемую «Проектную документацию по изменению и установлению границ земель, на которых расположены леса, в лесопарковых и зеленых зонах на территории Саткинского лесничества Челябинской области».

2. Исключить из границ земель, на которых расположены леса, расположенные в лесопарковых зонах, внесенные в данные государственного лесного реестра по состоянию на 1 января 2007 года, лесные участки Саткинского лесничества в квартале 48 часть выдела 47, в квартале 52 части выделов 41, 50, 55, 56, 59, в квартале 67 части выделов 1, 19, 21 Саткинского участкового лесничества, в квартале 90 части выделов 1, 9, 37 Бердяушского

участкового лесничества на общей площади 1,2872 гектаров.

3. Исключить из границ земель, на которых расположены леса, расположенные в зеленых зонах, внесенные в данные государственного лесного реестра по состоянию на 1 января 2007 года, на территории Саткинского лесничества в квартале 126 часть выдела 16 Саткинского участкового лесничества на площади 1,2872 гектаров с проектированием на этом лесном участке лесов, расположенных в лесопарковых зонах.

4. Включить в границы земель, на которых расположены леса, расположенные в зеленых зонах, лесные участки Саткинского лесничества в квартале 48 часть выдела 47, в квартале 52 части выделов 41, 50, 55, 56, 59, в квартале 67 части выделов 1, 19, 21 Саткинского участкового лесничества, в квартале 90 части выделов 1, 9, 37 Бердяшского участкового лесничества на общей площади 1,2872 гектаров.

5. Включить в границы земель, на которых расположены леса, расположенные в лесопарковых зонах, лесной участок Саткинского лесничества в квартале 126 часть выдела 16 Саткинского участкового лесничества на площади 1,2872 гектаров.

6. Отделу государственного лесного реестра, земельных отношений и государственной экспертизы (Камалетдинов Д.З.) обеспечить:

- 1) информирование заявителя об издании настоящего приказа;
- 2) внесение соответствующей информации в государственный лесной реестр;
- 3) размещение настоящего приказа на официальном сайте Главного управления лесами Челябинской области.

7. Настоящий приказ вступает в силу со дня его подписания и подлежит официальному опубликованию.

8. Контроль за выполнением настоящего приказа оставляю за собой.

Исполняющий обязанности начальника
Главного управления



В.Н. Нигматуллин

УТВЕРЖДЕНА
приказом Главного управления
лесаами Челябинской области
от 05.04.2023 г. № 208

Проектная документация
по изменению и установлению границ земель, на которых
расположены леса, расположенные в лесопарковых и зеленых зонах
Саткинского лесничества Челябинской области

Проектная документация по изменению границ земель, на которых расположены леса, указанные в пунктах 3 и 4 части 1 статьи 114 Лесного кодекса Российской Федерации, на территории Саткинского лесничества Челябинской области разработана по инициативе заинтересованного лица Челябинского филиала ПАО «Ростелеком» для размещения линейного объекта «Строительство ВОЛС Т2-Мобайл в целях устранения цифрового неравенства. Челябинская область Саткинский район п. Черная речка 55,0316 59,155884. Челябинская область Саткинский район п. Нижняя Сатка 55,152539 59,047786».

Часть вышеуказанного объекта находится на территории Саткинского лесничества а квартале 48 часть выдела 47, в квартале 52 части выделов 41, 50, 55, 56, 59, в квартале 67 части выделов 1, 19, 21 Саткинского участкового лесничества, в квартале 90 части выделов 1, 9, 37 Бердяушского участкового лесничества, относящихся к защитным лесам, категории защитных лесов – леса, выполняющие функции защиты природных и иных объектов, а именно, в лесах, расположенных в лесопарковых зонах (далее – леса в лесопарковых зонах).

В соответствии с пунктом 2 статьи 114 Лесного кодекса Российской Федерации, в лесах, расположенных в лесопарковых зонах, запрещается:

- 1) использование токсичных химических препаратов;
- 2) осуществление видов деятельности в сфере охотничьего хозяйства;
- 3) ведение сельского хозяйства;
- 4) разведка и добыча полезных ископаемых;
- 5) строительство и эксплуатация объектов капитального строительства, за исключением гидротехнических сооружений.

Для строительства и эксплуатации линейного объекта «Строительство ВОЛС Т2-Мобайл в целях устранения цифрового неравенства. Челябинская область Саткинский район п. Черная речка 55,0316 59,155884. Челябинская область Саткинский район п. Нижняя Сатка 55,152539 59,047786» необходимо внести изменения в границы земель, на которых расположены леса в лесопарковых зонах.

Учитывая, что в соответствии с пунктом 5 статьи 114 Лесного кодекса Российской Федерации и постановлением Правительства Российской Федерации от 21 декабря 2019 г. № 1755 «Об утверждении Правил изменения границ земель, на которых располагаются леса, указанные в пунктах 3 и 4 части 1 статьи 114 Лесного кодекса Российской Федерации, и определения

функциональных зон в лесах, расположенных в лесопарковых зонах» изменение границ земель, на которых расположены леса в лесопарковых и зеленых зонах, которое может привести к уменьшению площади этих земель, не допускается, проектной документацией предусмотрен лесной участок, подлежащий включению в границы земель, на которых расположены леса в лесопарковых зонах.

Исключение лесных участков под проектируемым объектом из границ земель, на которых расположены леса в лесопарковых зонах, планируется компенсировать за счет включения в границы этих земель лесного участка, расположенного в лесах, расположенных в зеленых зонах, на территории Саткинского лесничества, Саткинского участкового лесничества, в квартале 126 часть выдела 16.

Проектная документация по изменению и установлению границ земель, на которых расположены леса, расположенные в лесопарковых и зеленых зонах Саткинского лесничества Челябинской области подготовлена в соответствии со статьей 82 Лесного кодекса Российской Федерации, постановления Правительства Российской Федерации от 21 декабря 2019 г. № 1755 «Об утверждении Правил изменения границ земель, на которых располагаются леса, указанные в пунктах 3 и 4 части 1 статьи 114 Лесного кодекса Российской Федерации, и определения функциональных зон в лесах, расположенных в лесопарковых зонах» (далее – Правил).

1. Сведения о границах населенных пунктов и муниципальных образований, на территории которых осуществляется изменение границ земель, на которых расположены леса в лесопарковых зонах, проектируемых к отнесению к лесам, расположенным в зеленых зонах

Лесные участки, исключаемые из границ земель, на которых расположены леса в лесопарковых зонах и лесной участок, включаемый в границу земель, на которых расположены леса в лесопарковых зонах, располагаются в пределах Саткинского муниципального района Челябинской области.

Челябинская область – субъект Российской Федерации, входит в состав Уральского федерального округа, является частью Уральского экономического района. Административный центр – город Челябинск. Граничит на севере со Свердловской областью, на востоке с Курганской областью, на юге с Оренбургской областью, на западе с Республикой Башкортостан. На юго-востоке проходит государственная граница Российской Федерации с Республикой Казахстан. В состав Челябинской области входит 16 городских округов и 27 муниципальных районов.

Саткинский муниципальный район расположен в северо-западной части Челябинской области. Его протяженность с севера на юг – 60 км, с запада на восток – 45 км. С севера Саткинский район граничит с Кусинским районом, с юга – с Катав-Ивановским районом, на востоке – с городом Златоуст и на западе – с Республикой Башкортостан.

Саткинский муниципальный район включает в себя 7 поселений: 5 городских и 2 сельских поселений, в том числе Саткинское городское поселение с центром в городе Сатка, на территории района расположен лесной участок, исключаемый из границ земель, на которых расположены леса в лесопарковых зонах.

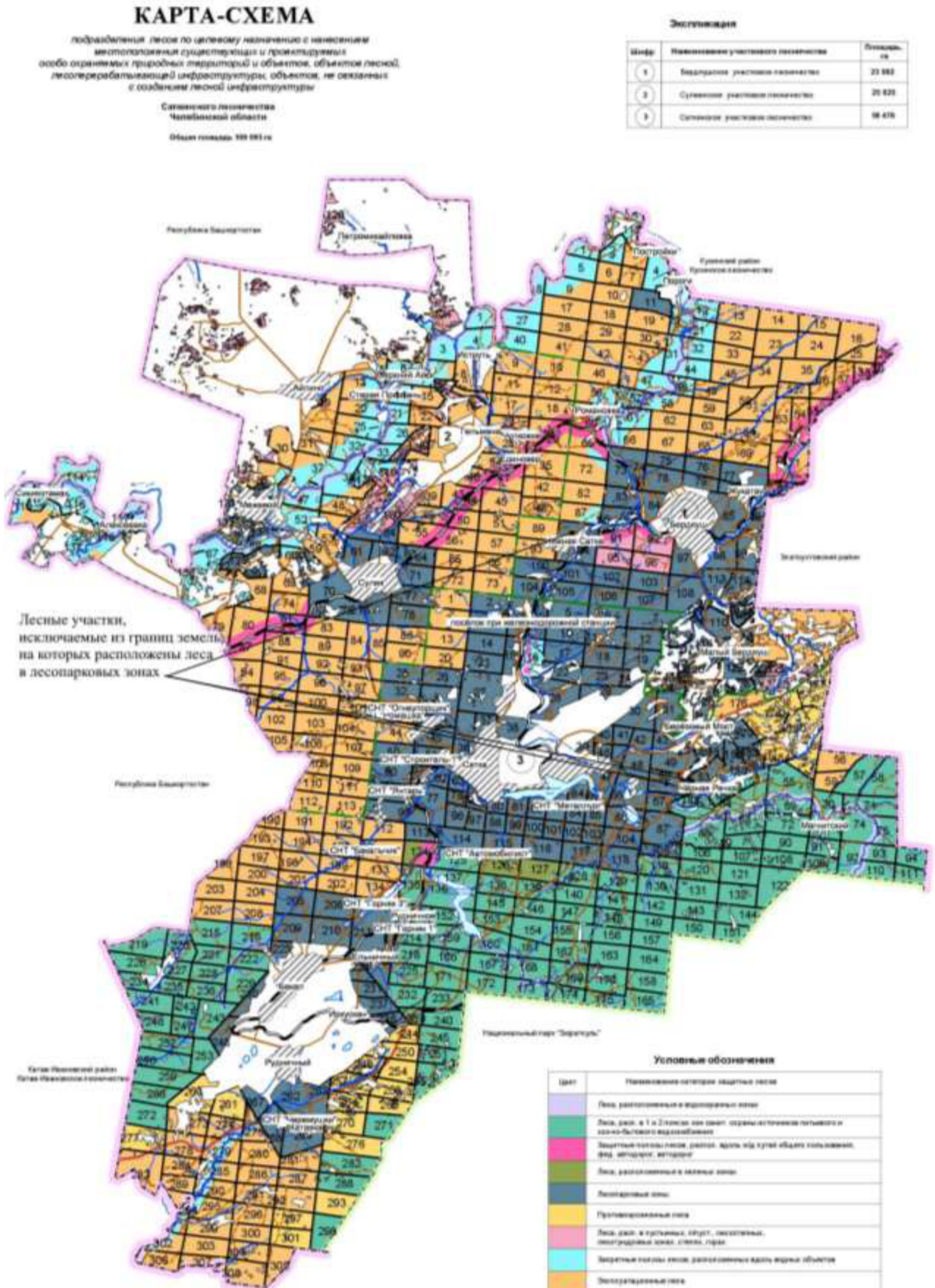
2. Сведения из государственного лесного реестра о правах пользования лесным участком, включаемым в изменяемые границы земель, на которых расположены леса в лесопарковых зонах

Для включения в изменяемые границы земель, на которых расположены леса в лесопарковых зонах, был выбран лесной участок площадью 1,2872 га, расположенный на территории Саткинского лесничества, Саткинского участкового лесничества, в квартале 126 часть выдела 16.

Согласно Лесному кодексу Российской Федерации, информация о лесных участках предоставляется в виде выписок из государственного лесного реестра.

В соответствии с Выпиской из государственного лесного реестра от 24.03.2023 г. лесной участок, включаемый в изменяемые границы земель, на которых расположены леса в лесопарковых зонах, обременен договором аренды от 29.11.2016 г. № 1011 в целях заготовки древесины с ООО «Южно-Уральская лесная компания». Получено согласие арендатора на изменение целевого назначения лесного участка.

3. Карты (схемы) лесов, расположенных в лесопарковых зонах, содержащие описание местоположения изменяемых границ земель, на которых расположены такие леса



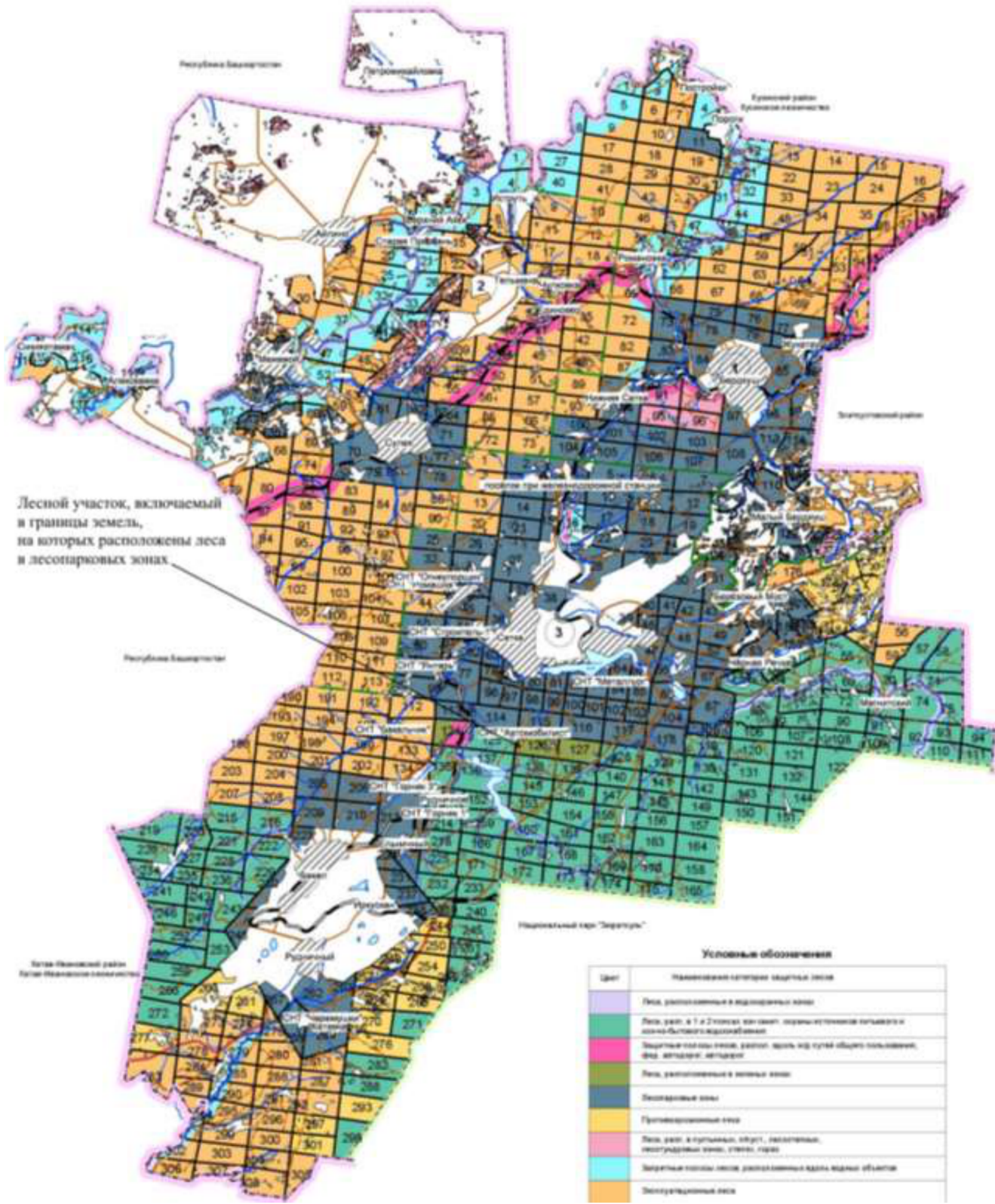
КАРТА-СХЕМА

подробления лесов по целевому назначению с нанесением местоположений существующих и проектируемых особо охраняемых природных территорий и объектов, объектов лесной, лесоперерабатывающей инфраструктуры, объектов, не связанных с созданием лесной инфраструктуры

Самостоятельного лесничества
Челябинской области
Общая площадь 100 000 га

Легенда

№	Наименование участка лесничества	Площадь, га
1	Бедракинский участок лесничества	21 000
2	Судяковский участок лесничества	25 525
3	Светлинский участок лесничества	54 475



4. Выписка из государственного лесного реестра, содержащая площадь и перечень границ (лесных кварталов, лесотаксационных выделов, частей лесотаксационных выделов) лесных участков, исключаемых из границ и включаемых в границы земель, на которых расположены леса в лесопарковых зонах, а также сведения о лесистости района

Лесные участки Саткинского лесничества общей площадью 1,2872 га, исключается из границ земель, на которых расположены леса в лесопарковых зонах и включается в границы земель, на которых расположены леса, расположенные в зеленых зонах. В том числе:

- участок № 1 площадью 0,4507 га, расположенный в квартале 90 части выделов 1, 9, 37 Бердяушского участкового лесничества;
- участок № 2 площадью 0,1387 га, расположенный в квартале 48 часть выдела 47, квартале 67 часть выдела 1 Саткинского участкового лесничества;
- участок № 3 площадью 0,6978 га, расположенный в квартале 52 части выделов 41, 50, 55, 56, 59, квартале 67 части выделов 1, 19, 21 Саткинского участкового лесничества.

Сведения о местоположении и площади лесных участков, исключаемых из границ земель, на которых расположены леса в лесопарковых зонах и включаемых в границы земель, на которых расположены леса, расположенные в зеленых зонах

Наименование участкового лесничества	Номер квартала	Номер выдела	Площадь, га
Участок № 1			
Бердяушское участковое лесничество	90	части выделов 1, 9, 37	0,4507
Всего:			0,4507
Участок № 2			
Саткинского участковое лесничество	48 67	часть выдела 47 часть выдела 1	0,1387
Всего:			0,1387
Участок № 3			
Саткинского участковое лесничество	52 67	части выделов 41, 50, 55, 56, 59 часть выдела 1	0,6978
Всего:			0,6978
Итого:			1,2872

В результате проведенного анализа компенсационный участок был подобран на территории Саткинского лесничества.

Выбор лесного участка, включаемого в границы земель, на которых расположены леса в лесопарковых зонах, основывался на количественных и

качественных характеристиках лесных участков Саткинского лесничества, а также их пространственном местоположении и правовом режиме. В результате проведенного анализа был выбран оптимальный вариант.

Таким образом, лесной участок сможет использоваться в целях организации отдыха населения, сохранения санитарно-гигиенической, оздоровительной функций и эстетической ценности природных ландшафтов.

По сведениям государственного лесного реестра и лесохозяйственного регламента Саткинского лесничества лесной участок, включаемый в границы земель, на которых расположены леса в лесопарковых зонах, относится к защитным лесам, категории защитных лесов – леса, расположенные в зеленых зонах.

Лесной участок Саткинского лесничества, Саткинского участкового лесничества, в квартале 126 часть выдела 16, исключается из границ земель, на которых расположены леса, расположенные в зеленых зонах, и включается в границы земель, на которых расположены леса в лесопарковых зонах.

Сведения о местоположении и площади лесного участка, включаемого
в границы земель, на которых расположены леса в лесопарковых зонах
и исключаемого из границ земель, на которых расположены леса,
расположенные в зеленых зонах

Наименование участкового лесничества	Номер квартала	Номер выдела	Площадь, га
Саткинское участковое лесничество	126	часть выдела 16	1.2872
Всего:			1.2872

Средняя лесистость Саткинского лесничества – 73,6%.

5. Функциональное зонирование земель, на которых расположены леса, расположенные в лесопарковых зонах

В соответствии с Правилами одновременно с изменением границ земель, на которых расположены леса в лесопарковых и зеленых зонах, определяются следующие функциональные зоны в лесах, расположенных в лесопарковой зоне:

- зона активного отдыха;
- прогулочная зона;
- зона фаунистического покоя;
- восстановительная зона.

Функциональные зоны в лесах, расположенных в лесопарковой зоне, определяются в целях дифференциации режима использования, охраны, защиты и воспроизводства лесов, расположенных в лесопарковых зонах, а также для сохранения мест обитания фауны и восстановления нарушенных природных ландшафтов.

Зона активного отдыха определяется в местах лесов, расположенных в лесопарковой зоне, с единовременной посещаемостью 20 и более человек на 1 гектар в целях их благоустройства и формирования эстетически ценных природных ландшафтов повышенной устойчивости (подбираются живописные лесные участки площадью не менее 5 гектаров, приуроченные к водоемам, с хорошей транспортной доступностью и благоприятными санитарно-гигиеническими условиями, удаленные от источников загрязнения водоемов, сильных шумов). Площадь зоны активного отдыха занимает до 30 процентов площади лесов, расположенных в лесопарковой зоне.

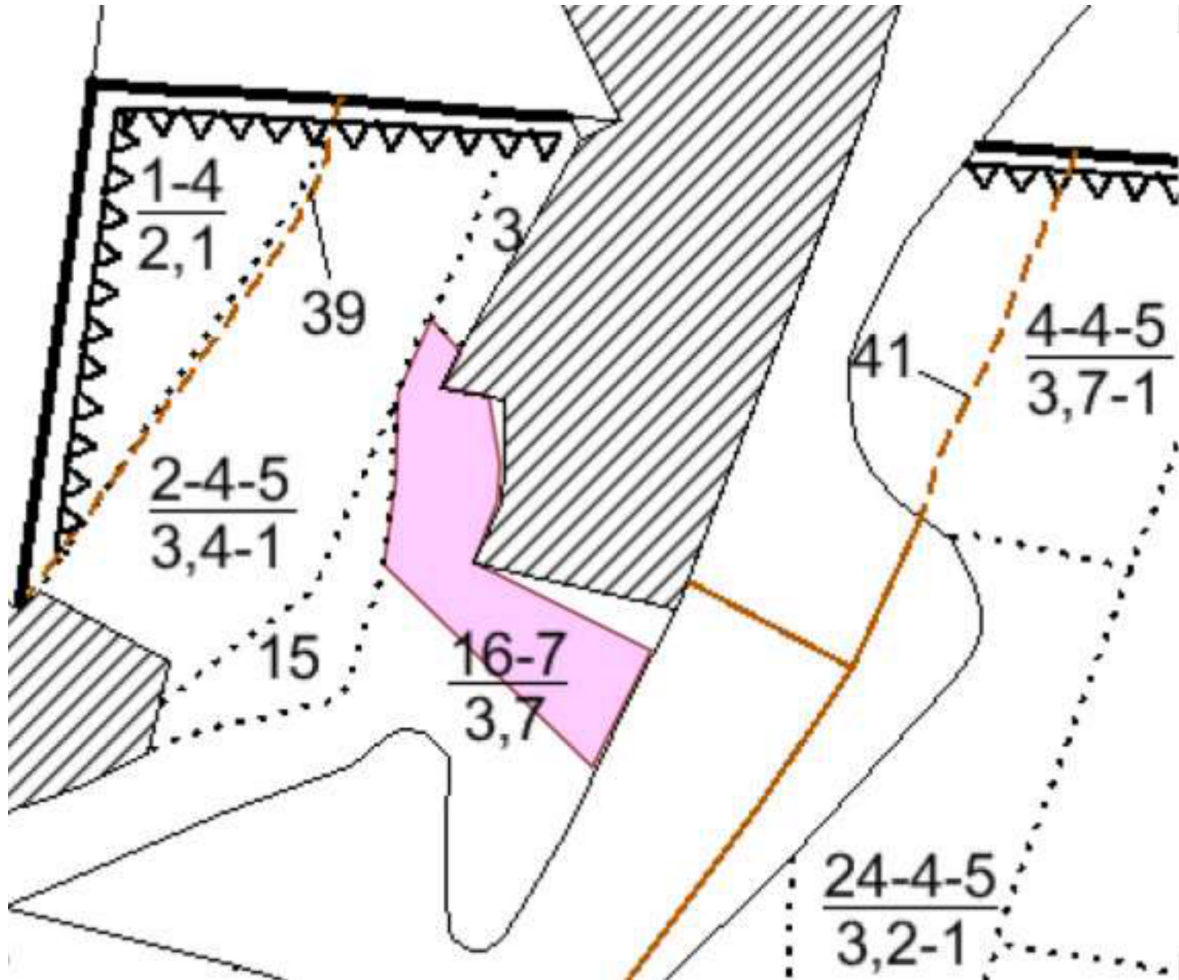
Прогулочная зона определяется в местах лесов, расположенных в лесопарковой зоне, для организации индивидуальных и групповых прогулок, туристских маршрутов, заготовки и сбора в установленном порядке пищевых и недревесных лесных ресурсов. Площадь прогулочной зоны может составлять более 70 процентов площади лесопарковой зоны. Максимальная единовременная посещаемость прогулочной зоны составляет 5 - 20 человек на 1 гектар.

Зона фаунистического покоя определяется в местах лесов, расположенных в лесопарковой зоне, в целях создания условий для обитания и размножения диких птиц и зверей.

Восстановительная зона определяется в местах лесов, расположенных в лесопарковой зоне, где произошли гибель лесных насаждений либо существенное снижение их устойчивости и требуется длительное (в течение не менее 10 лет) осуществление комплекса мероприятий по воспроизводству лесов.

Так как, лесным планом Челябинской области основным приоритетным видом использования лесов земель, на которых расположены леса, выполняющие функции защиты природных и иных объектов (леса, расположенные в лесопарковых зонах) определено осуществление рекреационной деятельности, то на проектируемом лесном участке выделяется функциональная зона – прогулочная зона.

Схема функциональных зон в лесах, расположенных в лесопарковой зоне, определенных в изменяемых границах земель, на которых расположены леса в лесопарковых зонах



Масштаб 1:5000



Функциональная зона - прогулочная зона

6. Документы, содержащие сведения о необходимости изменения границ земель, на которых расположены леса в лесопарковых зонах, а также обоснование их площади и местоположения

Проектная документация по изменению границ земель, на которых расположены леса в лесопарковых зонах, на территории Саткинского лесничества Челябинской области разработана для размещения линейного объекта «Строительство ВОЛС T2-Мобайл в целях устранения цифрового неравенства. Челябинская область Саткинский район п. Черная речка 55,0316 59,155884. Челябинская область Саткинский район п. Нижняя Сатка 55,152539 59,047786».

В соответствии с пунктом 2 статьи 114 Лесного кодекса Российской Федерации, в лесах, расположенных в лесопарковых зонах, запрещается строительство и эксплуатация объектов капитального строительства, за исключением гидротехнических сооружений.

Проектируемый объект выполняется в рамках программы ПАО «Ростелеком» по устранению цифрового неравенства жителей Челябинской области.

Учитывая социальную значимость проектируемого объекта, было принято решение о необходимости изменения категории защитных лесов с категории –леса, расположенные в лесопарковых зонах на категорию – леса, расположенные в зеленых зонах.

Изменение категории защитных лесов согласовано Главой Администрации Саткинского муниципального района.

7. Текстовое и графическое описание местоположения границ

лесных участков, исключаемых из границ и включаемых в границы земель, на которых расположены леса в лесопарковых и зеленых зонах, включающее в себя перечень координат характерных точек границ таких земель в системе координат, установленной для ведения Единого государственного реестра недвижимости

Изменение границ земель, на которых расположены леса в лесопарковых и зеленых зонах, производится на территории Саткинского лесничества Челябинской области.

Лесные участки Саткинского лесничества общей площадью 1,2872 га, исключаются из границ земель, на которых расположены леса в лесопарковых зонах и включаются в границы земель, на которых расположены леса, расположенные в зеленых зонах. В том числе:

- участок № 1 площадью 0,4507 га, расположенный в квартале 90 части выделов 1, 9, 37 Бердяшского участкового лесничества;
- участок № 2 площадью 0,1387 га, расположенный в квартале 48 часть выдела 47, квартале 67 часть выдела 1 Саткинского участкового лесничества;
- участок № 3 площадью 0,6978 га, расположенный в квартале 52 части выделов 41, 50, 55, 56, 59, квартале 67 части выделов 1, 19, 21 Саткинского участкового лесничества.

Сведения о лесных участках, исключаемых из границ земель, на которых расположены леса в лесопарковых зонах и включаемых в границы земель, на которых расположены леса, расположенные в зеленых зонах

№ п/п	Характеристики объекта	Описание характеристик
Участок № 1		
1	Местоположение объекта	Саткинское лесничество, Бердяшское участковое лесничество, квартал 90 части выделов 1, 9, 37

2	Площадь объекта	0,4507 га
Участок № 2		
1	Местоположение объекта	Саткинское лесничество, Саткинское участковое лесничество, квартал 48 часть выдела 47, квартал 67 часть выдела 1
2	Площадь объекта	0,1387 га
Участок № 3		
1	Местоположение объекта	Саткинское лесничество, Саткинское участковое лесничество, квартал 52 части выделов 41, 50, 55, 56, 59, квартал 67 части выделов 1, 19, 21
2	Площадь объекта	0,6978 га

Сведения о местоположении границ лесных участков, исключаемых из границ земель, на которых расположены леса в лесопарковых зонах и включаемых в границы земель, на которых расположены леса, расположенные в зеленых зонах

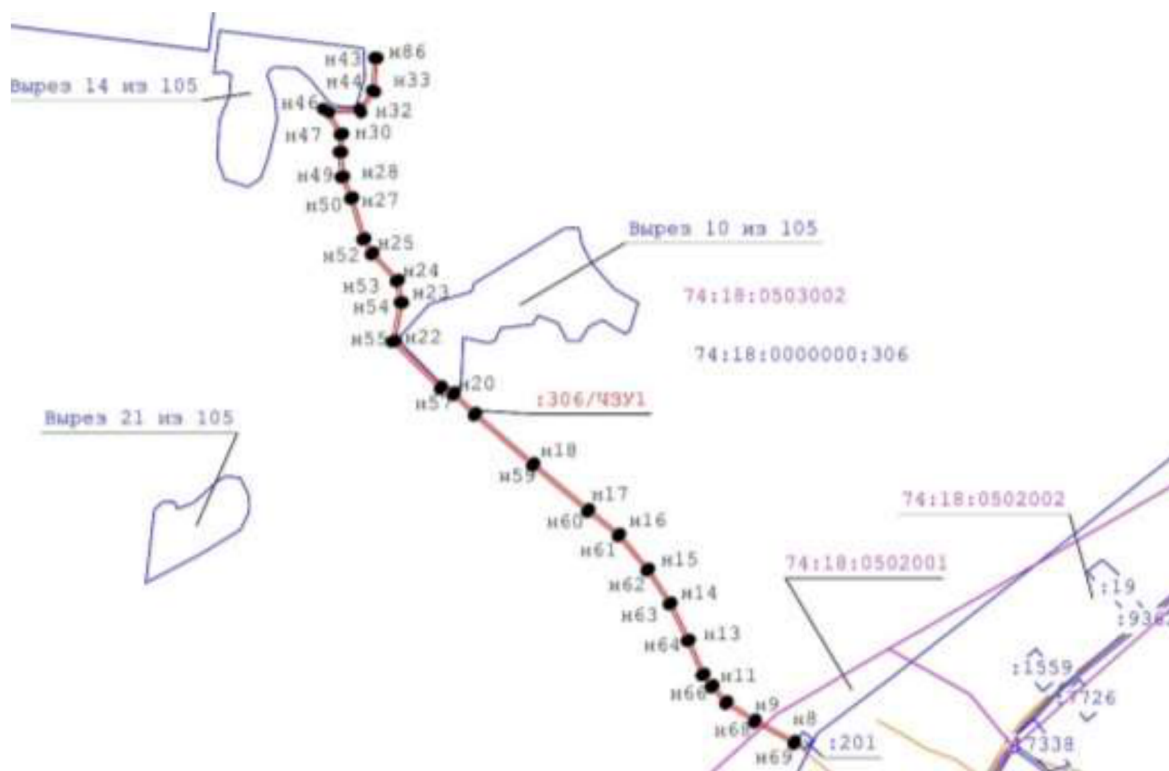
1. Система координат: МСК-74					
2. Сведения о характерных точках границ					
Участок № 1					
н8	605503.06	1364801.48	картометрический	5,00	отсутствует
н9	605529.34	1364753.45	картометрический	5,00	отсутствует
н10	605551.65	1364718.48	картометрический	5,00	отсутствует
н11	605571.43	1364701.31	картометрический	5,00	отсутствует
н12	605585.46	1364690.54	картометрический	5,00	отсутствует
н13	605627.19	1364672.49	картометрический	5,00	отсутствует
н14	605672.74	1364650.25	картометрический	5,00	отсутствует
н15	605714.36	1364622.84	картометрический	5,00	отсутствует
н16	605756.97	1364587.35	картометрический	5,00	отсутствует
н17	605787.16	1364549.71	картометрический	5,00	отсутствует
н18	605843.31	1364482.69	картометрический	5,00	отсутствует
н19	605904.86	1364411.57	картометрический	5,00	отсутствует
н20	605930.02	1364385.67	картометрический	5,00	отсутствует
н21	605937.41	1364369.78	картометрический	5,00	отсутствует
н22	605993.25	1364313.04	картометрический	5,00	отсутствует
н23	606039.99	1364322.40	картометрический	5,00	отсутствует
н24	606067.68	1364317.29	картометрический	5,00	отсутствует
н25	606101.11	1364286.21	картометрический	5,00	отсутствует
н26	606118.47	1364276.36	картометрический	5,00	отсутствует
н27	606168.39	1364261.51	картометрический	5,00	отсутствует
н28	606194.25	1364250.33	картометрический	5,00	отсутствует
н29	606223.99	1364247.99	картометрический	5,00	отсутствует
н30	606246.42	1364249.20	картометрический	5,00	отсутствует
н31	606272.66	1364232.20	картометрический	5,00	отсутствует
н32	606272.66	1364271.23	картометрический	5,00	отсутствует
н33	606297.86	1364288.40	картометрический	5,00	отсутствует
н86	606338.99	1364291.27	картометрический	5,00	отсутствует
н43	606339.15	1364287.27	картометрический	5,00	отсутствует
н44	606299.22	1364284.48	картометрический	5,00	отсутствует

н45	606276.66	1364269.12	картометрический	5,00	отсутствует
н46	606276.66	1364224.85	картометрический	5,00	отсутствует
н47	606245.34	1364245.14	картометрический	5,00	отсутствует
н48	606223.94	1364243.98	картометрический	5,00	отсутствует
н49	606193.27	1364246.39	картометрический	5,00	отсутствует
н50	606167.02	1364257.75	картометрический	5,00	отсутствует
н51	606116.90	1364272.65	картометрический	5,00	отсутствует
н52	606098.73	1364282.96	картометрический	5,00	отсутствует
н53	606065.81	1364313.57	картометрический	5,00	отсутствует
н54	606040.02	1364318.33	картометрический	5,00	отсутствует
н55	605991.90	1364308.64	картометрический	5,00	отсутствует
н56	605934.07	1364367.47	картометрический	5,00	отсутствует
н57	605926.67	1364383.37	картометрический	5,00	отсутствует
н58	605901.91	1364408.87	картометрический	5,00	отсутствует
н59	605840.26	1364480.10	картометрический	5,00	отсутствует
н60	605784.06	1364547.17	картометрический	5,00	отсутствует
н61	605754.10	1364584.53	картометрический	5,00	отсутствует
н62	605711.97	1364619.63	картометрический	5,00	отсутствует
н63	605670.75	1364646.77	картометрический	5,00	отсутствует
н64	605625.52	1364668.85	картометрический	5,00	отсутствует
н65	605583.41	1364687.06	картометрический	5,00	отсутствует
н66	605568.90	1364698.21	картометрический	5,00	отсутствует
н67	605548.59	1364715.83	картометрический	5,00	отсутствует
н68	605525.90	1364751.41	картометрический	5,00	отсутствует
н69	605499.56	1364799.55	картометрический	5,00	отсутствует
н8	605503.06	1364801.48	картометрический	5,00	отсутствует
Участок № 2					
н1	591816.48	1368571	картометрический	5,00	отсутствует
н2	591824.1	1368603.8	картометрический	5,00	отсутствует
н3	591833.99	1368703	картометрический	5,00	отсутствует
н4	591832.83	1368758	картометрический	5,00	отсутствует
н5	591824.79	1368816.4	картометрический	5,00	отсутствует
н6	591820.27	1368916.4	картометрический	5,00	отсутствует
н15	591816.29	1368915.9	картометрический	5,00	отсутствует
н8	591820.81	1368816	картометрический	5,00	отсутствует
н9	591828.83	1368757.7	картометрический	5,00	отсутствует
н10	591829.98	1368703.1	картометрический	5,00	отсутствует
н11	591820.15	1368604.4	картометрический	5,00	отсутствует
н12	591812.48	1368571.2	картометрический	5,00	отсутствует
н1	591816.48	1368571	картометрический	5,00	отсутствует
Участок № 3					
Контур 1					
н16	591825.64	1368971.66	картометрический	5,00	отсутствует
н17	591847.95	1369048.16	картометрический	5,00	отсутствует
н18	591845.08	1369078.93	картометрический	5,00	отсутствует
н19	591847.06	1369133.32	картометрический	5,00	отсутствует
н20	591863.89	1369192.99	картометрический	5,00	отсутствует
н21	591874.74	1369278.50	картометрический	5,00	отсутствует
н22	591876.20	1369311.88	картометрический	5,00	отсутствует
н23	591874.78	1369360.66	картометрический	5,00	отсутствует

н24	591876.49	1369410.93	картометрический	5,00	отсутствует
н25	591878.49	1369467.55	картометрический	5,00	отсутствует
н26	591870.61	1369538.58	картометрический	5,00	отсутствует
н27	591873.49	1369607.25	картометрический	5,00	отсутствует
н28	591875.13	1369643.86	картометрический	5,00	отсутствует
н29	591867.92	1369677.71	картометрический	5,00	отсутствует
н30	591854.44	1369723.13	картометрический	5,00	отсутствует
н31	591840.82	1369800.82	картометрический	5,00	отсутствует
н32	591847.25	1369821.04	картометрический	5,00	отсутствует
н33	591858.87	1369859.52	картометрический	5,00	отсутствует
н34	591858.83	1369901.68	картометрический	5,00	отсутствует
н35	591847.31	1369939.59	картометрический	5,00	отсутствует
н36	591847.37	1370006.17	картометрический	5,00	отсутствует
н37	591837.20	1370048.09	картометрический	5,00	отсутствует
н38	591789.22	1370076.81	картометрический	5,00	отсутствует
н39	591770.57	1370099.33	картометрический	5,00	отсутствует
н40	591756.00	1370124.40	картометрический	5,00	отсутствует
н41	591744.28	1370161.06	картометрический	5,00	отсутствует
н42	591739.23	1370188.63	картометрический	5,00	отсутствует
н43	591735.49	1370186.85	картометрический	5,00	отсутствует
н44	591740.39	1370160.09	картометрический	5,00	отсутствует
н45	591752.32	1370122.77	картометрический	5,00	отсутствует
н46	591767.28	1370097.03	картометрический	5,00	отсутствует
н47	591786.58	1370073.73	картометрический	5,00	отсутствует
н48	591833.71	1370045.52	картометрический	5,00	отсутствует
н49	591843.37	1370005.69	картометрический	5,00	отсутствует
н50	591843.31	1369939.00	картометрический	5,00	отсутствует
н51	591854.83	1369901.08	картометрический	5,00	отсутствует
н132	591854.83	1369859.98	картометрический	5,00	отсутствует
н53	591843.43	1369822.22	картометрический	5,00	отсутствует
н54	591836.71	1369801.10	картометрический	5,00	отсутствует
н55	591850.54	1369722.21	картометрический	5,00	отсутствует
н56	591864.04	1369676.72	картометрический	5,00	отсутствует
н57	591871.11	1369643.53	картометрический	5,00	отсутствует
н58	591869.49	1369607.42	картометрический	5,00	отсутствует
н59	591866.60	1369538.44	картометрический	5,00	отсутствует
н60	591874.48	1369467.40	картометрический	5,00	отсутствует
н61	591872.49	1369411.07	картометрический	5,00	отсутствует
н62	591870.78	1369360.67	картометрический	5,00	отсутствует
н63	591872.20	1369311.91	картометрический	5,00	отсутствует
н64	591870.75	1369278.84	картометрический	5,00	отсутствует
н65	591859.96	1369193.79	картометрический	5,00	отсутствует
н66	591843.08	1369133.94	картометрический	5,00	отсутствует
н67	591841.07	1369078.81	картометрический	5,00	отсутствует
н68	591843.90	1369048.54	картометрический	5,00	отсутствует
н69	591821.71	1368972.46	картометрический	5,00	отсутствует
н70	591815.95	1368923.25	картометрический	5,00	отсутствует
н7	591816.29	1368915.85	картометрический	5,00	отсутствует
н8	591820.27	1368916.37	картометрический	5,00	отсутствует
н9	591819.96	1368923.11	картометрический	5,00	отсутствует

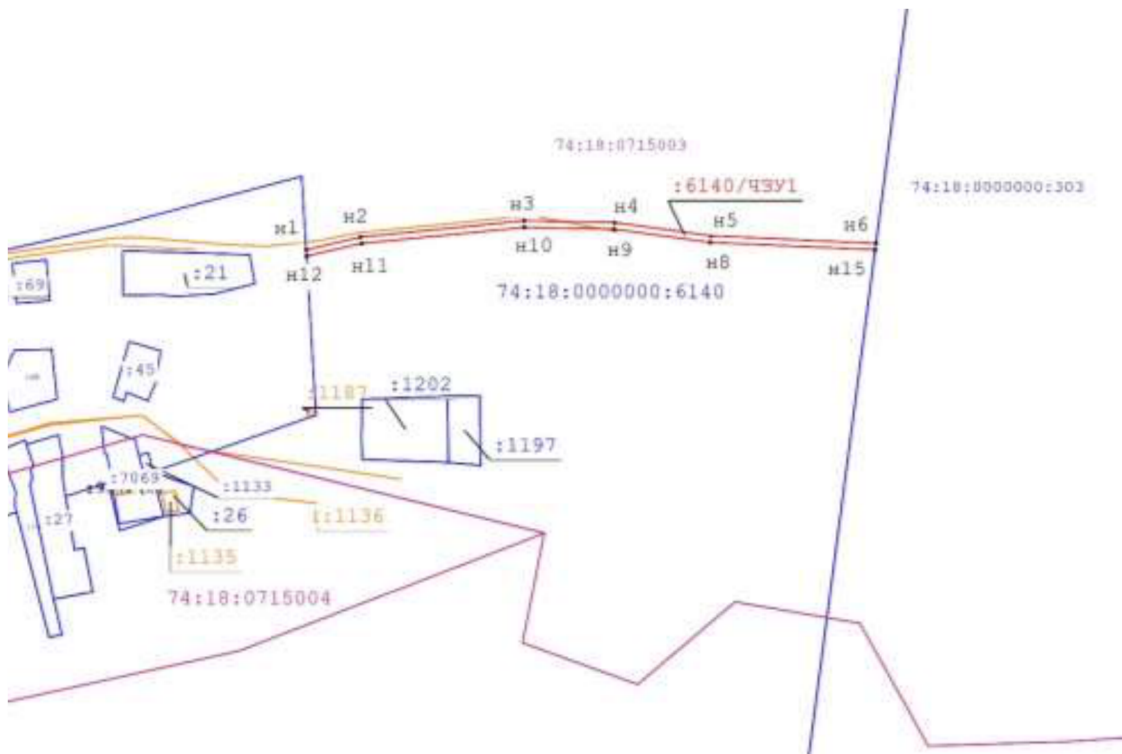
н16	591825.64	1368971.66	картометрический	5,00	отсутствует
Контур 2					
н73	591728.77	1370220.42	картометрический	5,00	отсутствует
н74	591719.56	1370253.67	картометрический	5,00	отсутствует
н75	591710.62	1370288.88	картометрический	5,00	отсутствует
н76	591680.64	1370322.18	картометрический	5,00	отсутствует
н77	591669.05	1370337.56	картометрический	5,00	отсутствует
н78	591610.47	1370370.15	картометрический	5,00	отсутствует
н79	591552.98	1370405.22	картометрический	5,00	отсутствует
н80	591472.90	1370457.74	картометрический	5,00	отсутствует
н81	591460.72	1370442.79	картометрический	5,00	отсутствует
н133	591425.88	1370449.97	картометрический	5,00	отсутствует
н122	591424.43	1370446.69	картометрический	5,00	отсутствует
н123	591462.26	1370438.35	картометрический	5,00	отсутствует
н124	591473.72	1370452.41	картометрический	5,00	отсутствует
н125	591550.84	1370401.84	картометрический	5,00	отсутствует
н126	591608.46	1370366.69	картометрический	5,00	отсутствует
н127	591666.36	1370334.48	картометрический	5,00	отсутствует
н128	591677.55	1370319.63	картометрический	5,00	отсутствует
н129	591706.98	1370286.94	картометрический	5,00	отсутствует
н130	591715.69	1370252.65	картометрический	5,00	отсутствует
н73	591725.08	1370218.77	картометрический	5,00	отсутствует
н73	591728.77	1370220.42	картометрический	5,00	отсутствует

План границ участка № 1



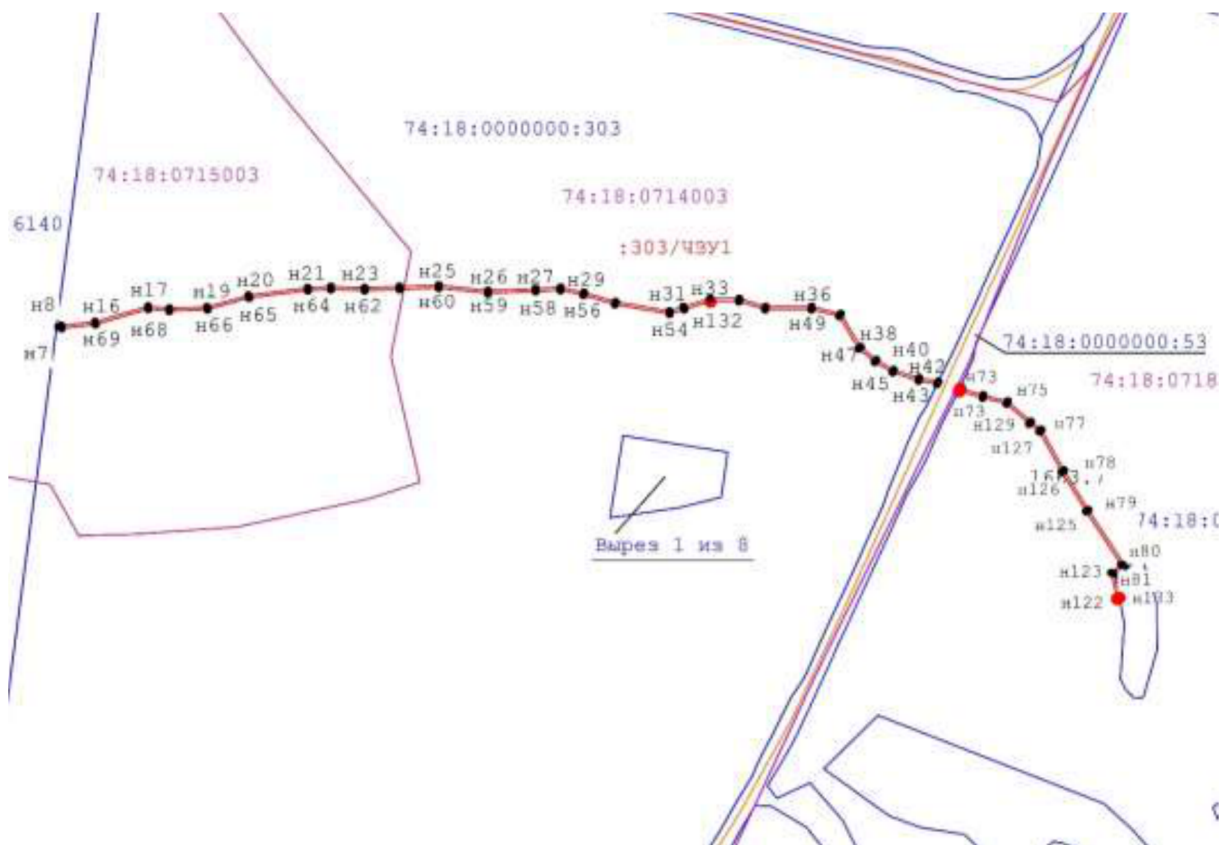
Масштаб 1:10000

План границ участка № 2



Масштаб 1:5000

План границ участка № 3



Масштаб 1:12000

Текстовое описание местоположения границ лесных участков, исключаемых из границ земель, на которых расположены леса в лесопарковых зонах и включаемых в границы земель, на которых расположены леса, расположенные в зеленых зонах

Прохождение границы		Описание прохождения границы
от точки	до точки	
Лесной участок № 1		
н8	н8	Содержит 54 поворотных точек в границах квартала 90 Бердяушского участкового лесничества
Лесной участок № 2		
н1	н1	Содержит 12 поворотных точек в границах кварталов 48, 67 Саткинского участкового лесничества
Лесной участок № 1		
Контур 1		
н16	н16	Содержит 58 поворотных точек в границах квартала 52 Саткинского участкового лесничества
Контур 2		
н73	н73	Содержит 20 поворотных точек в границах кварталов 52, 67 Саткинского участкового лесничества

Сведения о лесном участке, включаемом в границы земель, на которых расположены леса в лесопарковых зонах и исключаемого из границ земель, на которых расположены леса, расположенные в зеленых зонах

№ п/п	Характеристики объекта	Описание характеристик
1	Местоположение объекта	Саткинское лесничество, Саткинское участковое лесничество, квартал 126 часть выдела 16
2	Площадь объекта	1.2872 га

Сведения о местоположении границ лесного участка, включаемого в границы земель, на которых расположены леса в лесопарковых зонах и исключаемого из границ земель, на которых расположены леса, расположенные в зеленых зонах

1. Система координат: МСК-74					
2. Сведения о характерных точках границ					
н1	588404.88	1360140.7	картометрический	5,00	отсутствует
н2	588385.66	1360130.8	картометрический	5,00	отсутствует
н3	588381.06	1360156.3	картометрический	5,00	отсутствует
н4	588343.36	1360162.9	картометрический	5,00	отсутствует
н5	588322.42	1360162	картометрический	5,00	отсутствует
н6	588288.11	1360149.2	картометрический	5,00	отсутствует
н7	588240.45	1360248.3	картометрический	5,00	отсутствует
н8	588175.12	1360216.5	картометрический	5,00	отсутствует
н9	588286.14	1360099.4	картометрический	5,00	отсутствует
н10	588332.62	1360105.2	картометрический	5,00	отсутствует

н11	588381.92	1360106	картометрический	5,00	отсутствует
н12	588423.29	1360123.8	картометрический	5,00	отсутствует
н1	588404.88	1360140.7	картометрический	5,00	отсутствует

Текстовое описание местоположения границы лесного участка, включаемого в границы земель, на которых расположены леса в лесопарковых зонах и исключаемого из границ земель, на которых расположены леса, расположенные в зеленых зонах

Прохождение границы		Описание прохождения границы
от точки	до точки	
н1	н1	Содержит 12 поворотных точек в границах квартала 126 Саткинского участкового лесничества

План границ участка

